

Relatório de Chuvas

RELATÓRIO DE EVENTO DE CHUVA - DE 21/11/2015 12:40(GMT) ATÉ 23/11/2015 00:45(GMT) (-2h para converter para horario local)

DAEE/FCTH

Áreas de instabilidade provocaram chuvas de forma localizada na faixa leste do estado de São Paulo.

O registro da chuva teve início às 12:45 (GMT) do dia 22/11, passou por um horário de pico às 19:05 (GMT) do dia 22/11 e terminou às 00:45 (GMT) do dia 23/11.

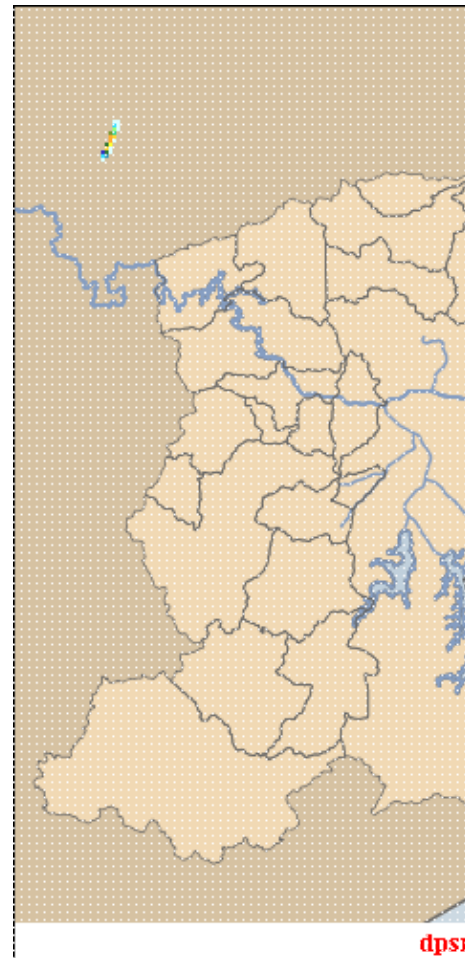
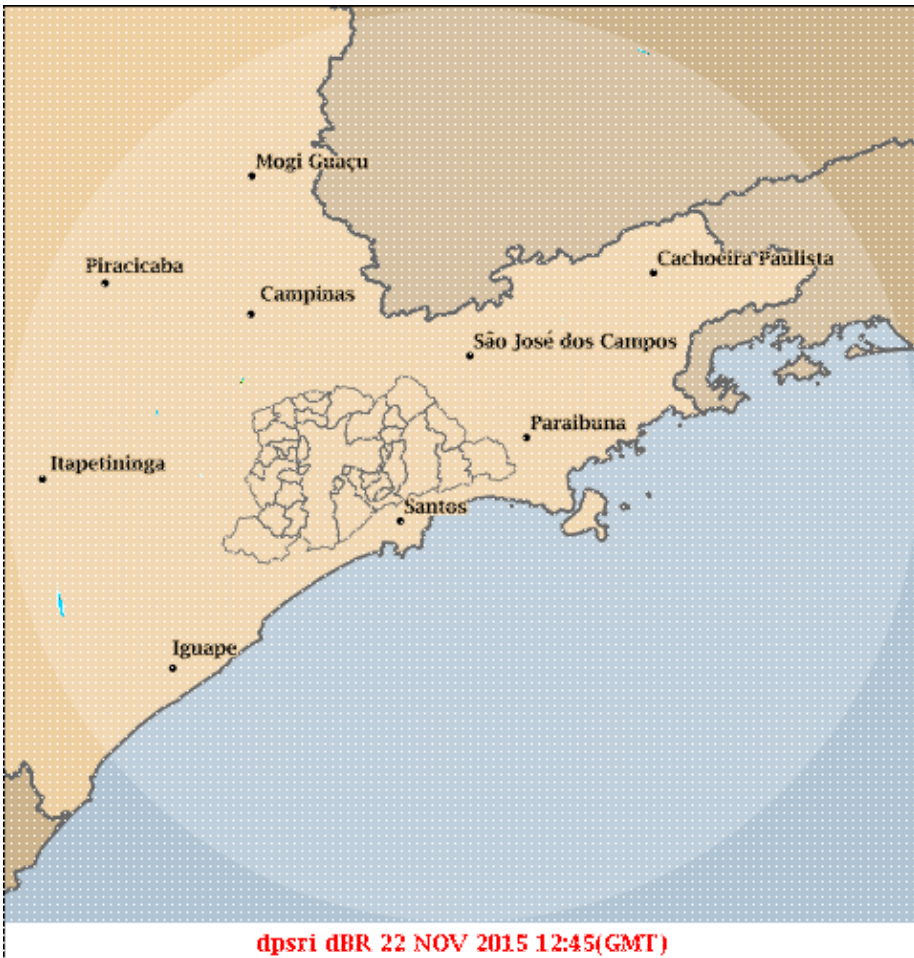
A chuva acumulada nos postos da Rede Telemétrica do Alto Tietê variou entre 0.00 e 9.00mm (Córrego Zavuvus - Pântano Tuney Arantes (PMSP/AD-02)).

Na rede telemétrica do Alto Tietê não foram observadas mudanças nas alertas dos rios.

O CGE/PMSP registrou 3 pontos de alagamento no dia 23/11.

1. IMAGENS DO RADAR METEOROLÓGICO DE PONTE NOVA

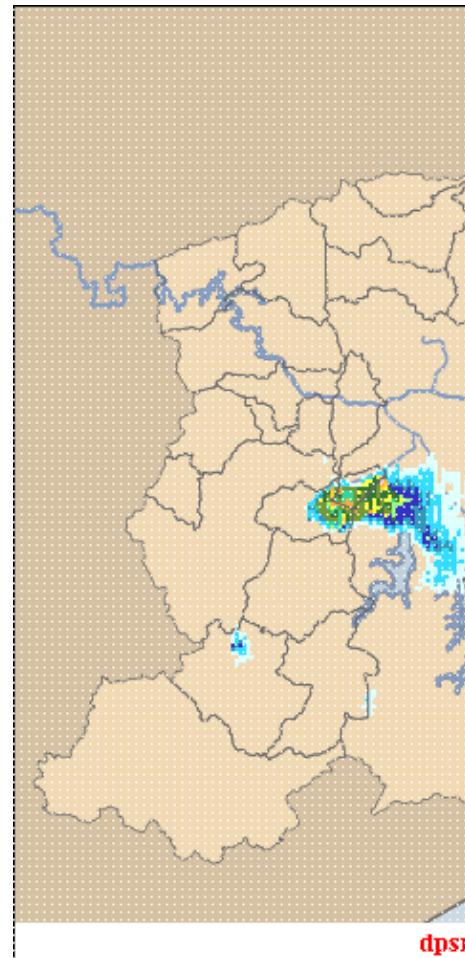
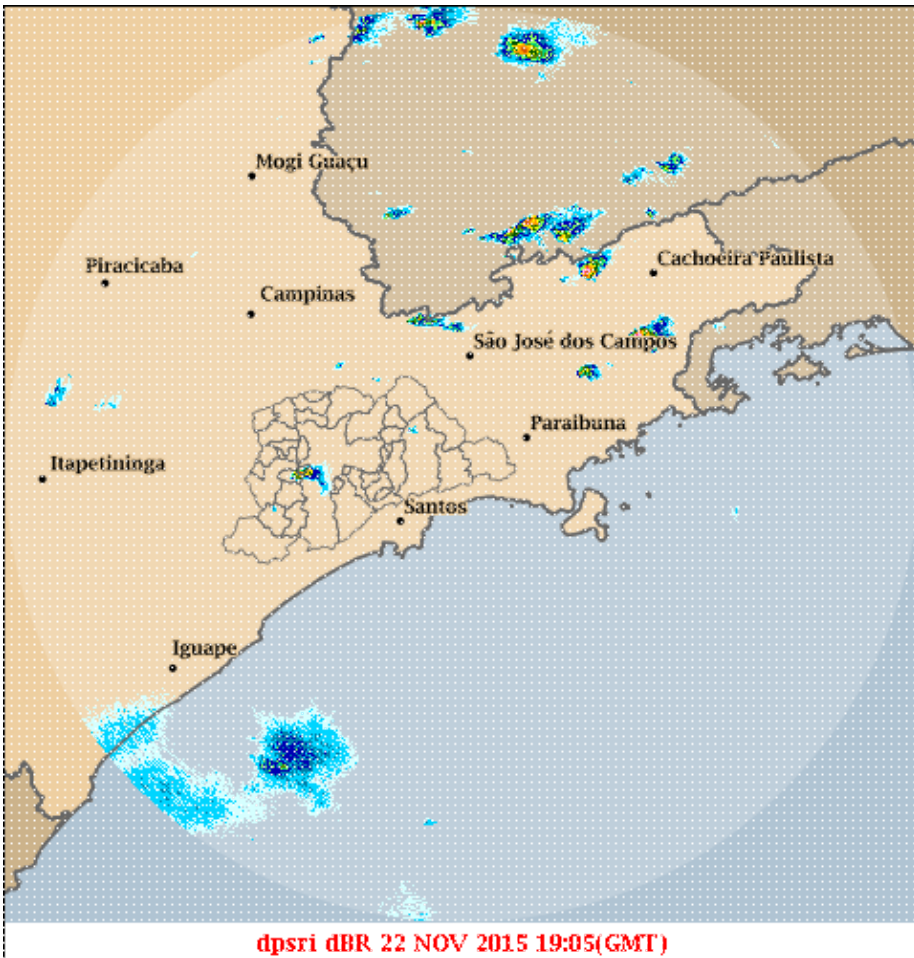
Relatório de Chuvas



mm/h

As imagens acima mostram o início da chuva sobre a área de cobertura do radar e sobre a Região Metropolitana de São Paulo (RMSP) respectivamente.

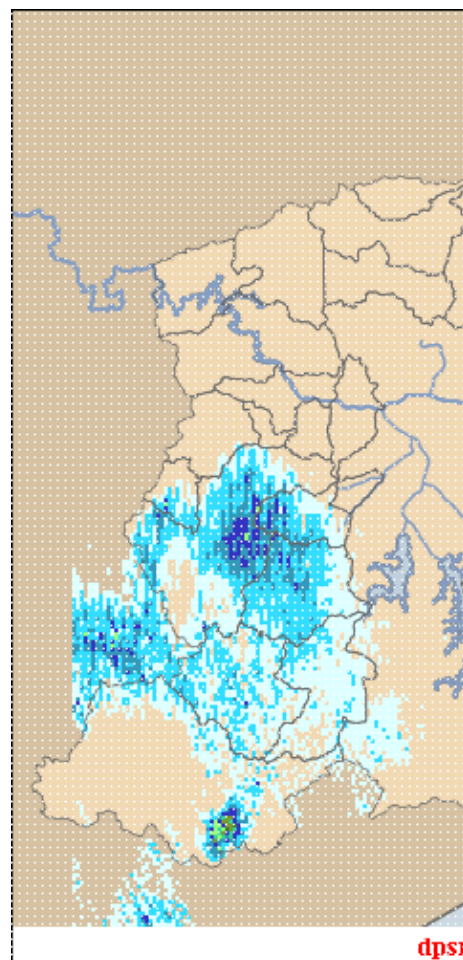
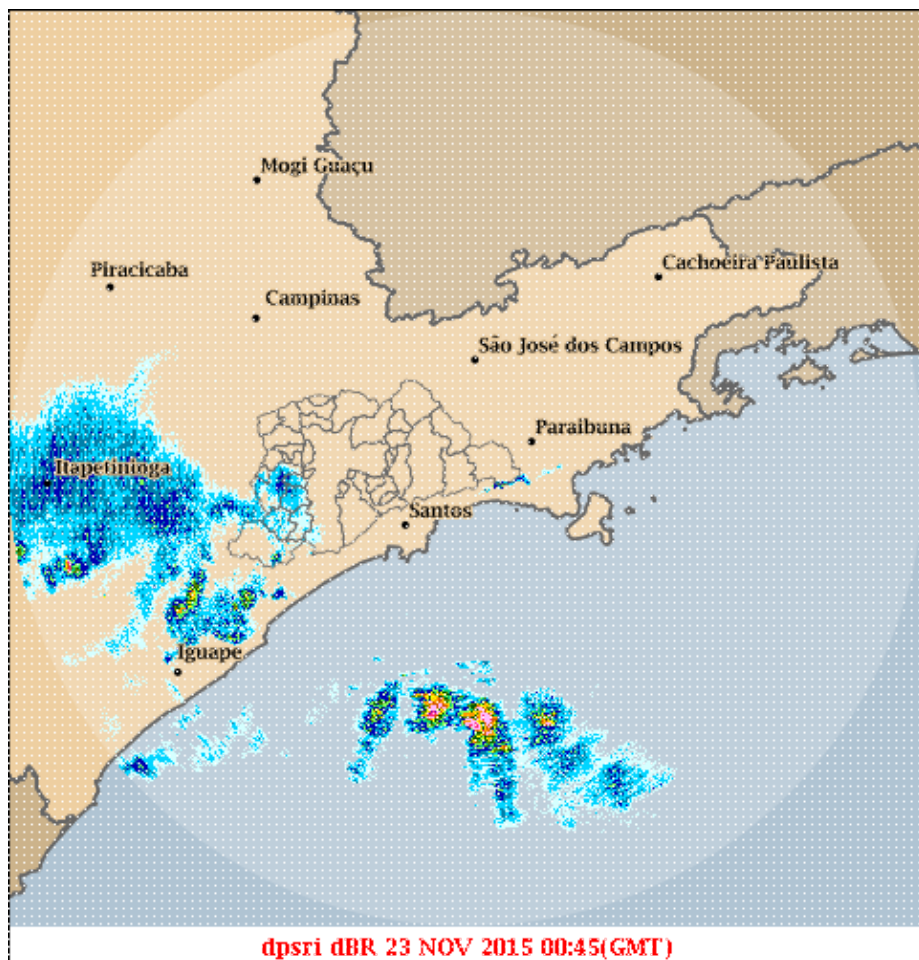
Relatório de Chuvas



mm/h

As imagens acima mostram o pico da chuva sobre a área de cobertura do radar e sobre a Região Metropolitana de São Paulo (RMSP) respectivamente.

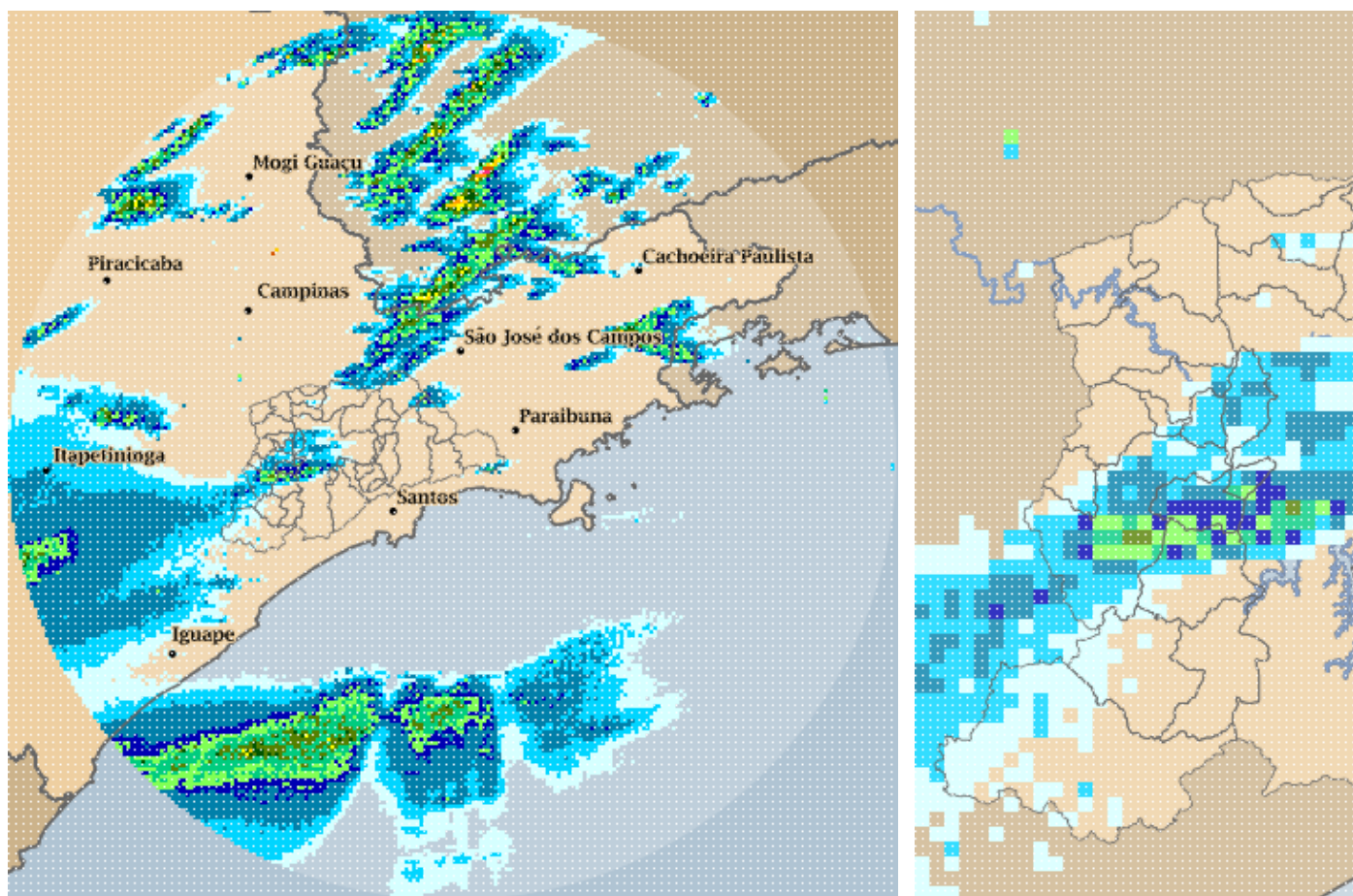
Relatório de Chuvas



mm/h

As imagens acima mostram o final da chuva sobre a área de cobertura do radar e sobre a Região Metropolitana de São Paulo (RMSP) respectivamente.

Relatório de Chuvas



21/11/2015 12:40 - 23/11/2015 00:45

mm

As imagens acima mostram o total de chuva acumulada sobre a área de cobertura do radar e sobre a Região Metropolitana de São Paulo (RMSP) respectivamente.

2. REDE TELEMÉTRICA DE PLUVIOMETRIA

Acumulada entre 21/11/2015 12:40 e 23/11/2015 00:45		
Posto	mm	Rede
Rio Tietã - Estaleiro	0.000	Alto Tietã - Estaleiro
Barragem Jundiá	0.000	Alto Tietã - Estaleiro
Rio Aricanduva - Av. Itaquera	0.000	Alto Tietã - Estaleiro
Casa 8	0.000	Cubatã - Itaipava
Paranapiacaba	0.000	Cubatã - Itaipava
Cosipa	0.000	Cubatã - Itaipava
RM-7 Canarinho	0.000	Piscinas DAEE
Cã - Barragem Poã - Foz	0.000	Alto Tietã - Estaleiro
Cã - Barragem Oratã - Vila Prudente	0.000	Alto Tietã - Estaleiro
Barragem Paraitinga	0.000	Alto Tietã - Estaleiro
RC-3 - Mercedes Bens	0.000	Piscinas DAEE
RM-2/RM-3 - Volks Demarch	0.000	Piscinas DAEE
RM-9 Faculdade de Medicina	0.000	Piscinas DAEE
RO-4 Oratã - Vila Prudente	0.000	Piscinas DAEE

Relatório de Chuvas

RPO-2 - Portuguesinha	0.000	Piscinoes DAEE
RT-3 Petrobrás	0.000	Piscinoes DAEE
Rio Tietã - Barragem da Penha Montante	0.000	Alto Tietã
RM-5 Capitã - Casa	0.000	Piscinoes DAEE
Rio Juqueri	0.000	Alto Tietã
Rio Tietã na Barragem de Ponte Nova	0.000	Alto Tietã
Rio Tietã - Ponte do Limã -	0.000	Alto Tietã
Barragem Taiaã -	0.000	Alto Tietã
Cota 400	0.000	Cubatã -
RM-6- Praã -	0.000	Piscinoes DAEE
RC-2a - Mercedes Paulicã -	0.000	Piscinoes DAEE
Rio Tamanduateã - - Prosperidade	0.000	Alto Tietã
Cã - rrego Cabuã -	0.000	Alto Tietã
Rio Tamanduateã - - Vd. Pacheco Chaves	0.000	Alto Tietã
Barragem Biritiba Montante	0.000	Alto Tietã
RC-2 - Piraporinha Casa Grande	0.000	Piscinoes DAEE
RC-6 - Imigrantes	0.000	Piscinoes DAEE
RC-1 - Vila Rosa	0.000	Piscinoes DAEE
RPI-7 Eliseu de Almeida - Butantã -	0.000	Piscinoes DAEE
RT-3a Corumbé	0.000	Piscinoes DAEE
RPI-6 Sharp - Mirandas	0.000	Piscinoes DAEE
Rio Tietã - Jardim Romano	0.000	Alto Tietã
Riacho Grande	0.000	Estaã - Meteorolã -
RADAR	0.000	Alto Tietã
Perus (PMSP/PR-01)	0.000	Estaã - Meteorolã -
Parelheiros - Barragem (PMSP/PA-01)	0.000	Estaã - Meteorolã -
Rio Tietã - Sã -	0.000	Alto Tietã
Santana/Tucuruvi - COMDEC (PMSP/ST-01)	0.000	Estaã - Meteorolã -
Rudge Ramos	0.000	Alto Tietã
Imigrantes(FEI)	0.000	Alto Tietã
Vila Prudente - (PMSP/VP-01)	0.000	Estaã - Meteorolã -
Vila Maria - Vila Guilherme (PMSP/MG-01)	0.000	Estaã - Meteorolã -
Cã - rrego Franquinho - Dom Hã -	0.000	Alto Tietã
Rio Verde - Rua Cunha Porã -	0.000	Alto Tietã
Cã - rrego Moinho Velho - R. Dois de Julho (PMSP/IP-03)	0.000	Alto Tietã
Cã - rrego Perus - Pã -	0.000	Alto Tietã
Cã - rrego do Lajeado - Rua Manuel B. de Lima(PMSP/IT-03)	0.000	Alto Tietã
Rio Tietã - Belenzinho	0.200	Alto Tietã
RM-4 Chrysler	0.200	Piscinoes DAEE
RM-11 Sã -	0.200	Piscinoes DAEE

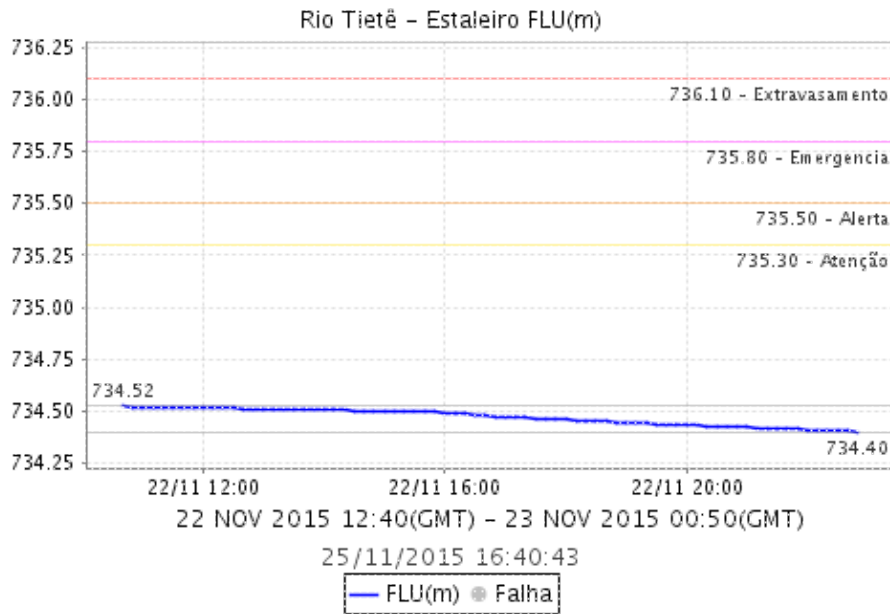
Relatório de Chuvas

CÃ³rrego Ipiranga- Rua Coronel Diogo	0.200	Alto TietÃª
Rio Aricanduva - Foz - Rua Alfredo FrazÃª	0.200	Alto TietÃª
CubatÃª	0.200	CubatÃª
Rio TietÃª - Lagoa de CarapicubÃª	0.400	Alto TietÃª
CÃ³rrego Mandaqui - Rua Zilda (PMSP/CV-03)	0.400	Alto TietÃª
Vila Mariana (PMSP/VM-01)	0.400	EstÃªÃª MeteorolÃ³gicas
RVBa-01 Rochedale	0.600	Piscinoes DAEE
RC-9 - Ford	0.600	Piscinoes DAEE
CÃ³rrego Ãª gua Espirada - Montante PiscinÃª (PMSP/SA-05)	0.600	Alto TietÃª
Freguesia do Ãª (PMSP/FO-01)	0.750	EstÃªÃª MeteorolÃ³gicas
Rio TietÃª - Ponte do PiquerÃª-	0.800	Alto TietÃª
RO-1 - Jd. SÃ³nia Maria	0.800	Piscinoes DAEE
CÃ³rrego Ipiranga - PÃª. Leonor Kaupa (PMSP/IP-02)	0.800	Alto TietÃª
CÃ³rrego Itaim - Rua Joaquim L. Veiga (PMSP/BT-03)	0.800	Alto TietÃª
Rio TamanduatÃª - Mercado Municipal	1.200	Alto TietÃª
RVBo-01 BonanÃª	1.600	Piscinoes DAEE
Rio Pinheiros - Ponte JoÃª Dias	1.800	Alto TietÃª
SÃª - CGE (PMSP/SE-01)	2.000	EstÃªÃª MeteorolÃ³gicas
CÃ³rrego JaguarÃª - Rua Jorge Ward	2.400	Alto TietÃª
Pirituba (PMSP/PJ-01)	2.400	EstÃªÃª MeteorolÃ³gicas
Pinheiros (PMSP/PI-01)	2.600	EstÃªÃª MeteorolÃ³gicas
RibeirÃª dos Couros - Jd TaboÃª	3.200	Alto TietÃª
Jabaquara (PMSP/JA-01)	3.250	EstÃªÃª MeteorolÃ³gicas
Rio Pinheiros - Ponte Cid. UniversitÃªria	3.400	Alto TietÃª
Cidade Ademar - (PMSP/AD-01) / SÃª Paulo	3.400	EstÃªÃª MeteorolÃ³gicas
RPI-4 - Parque Pinheiros	3.600	Piscinoes DAEE
CÃ³rrego Morro do S - Rua Joaquim Nunes Teixeira	4.400	Alto TietÃª
CÃ³rrego Ãª gua Espirada - Cabeceira (PMSP/SA-04)	4.400	Alto TietÃª
RPI-2 Jardim Nova RepÃªblica	5.200	Piscinoes DAEE
RPI-2a CPTM - Campo Limpo	6.000	Piscinoes DAEE
CÃ³rrego Ponte Baixa - Rua Guilherme Valente (PMSP/MB-02)	8.200	Alto TietÃª
CÃ³rrego Zavuvus - PÃª. Toney Arantes (PMSP/AD-02)	9.000	Alto TietÃª

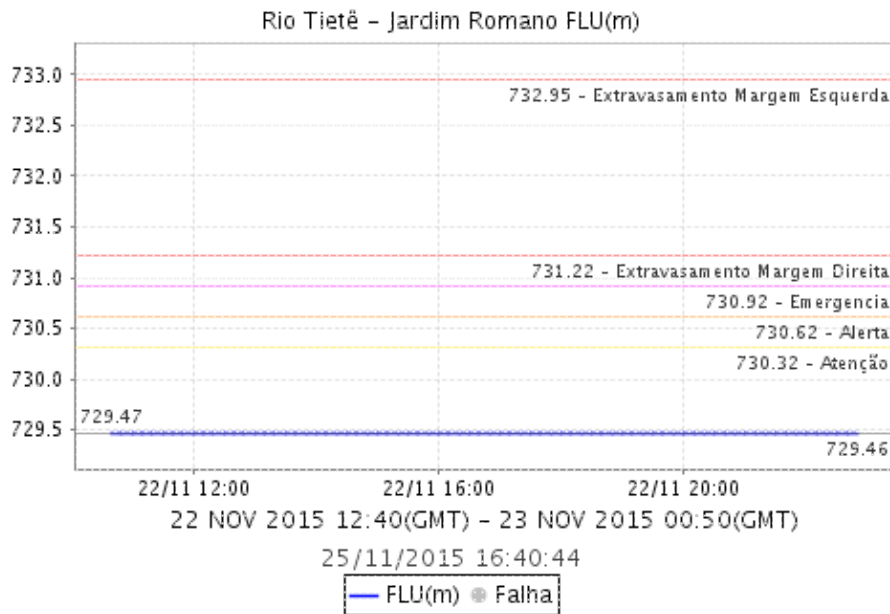
3. REDE TELEMÃªTRICA DE FLUVIOMETRIA

RIO TIETÃª - ESTALEIRO - MOGI DAS CRUZES

Relatório de Chuvas

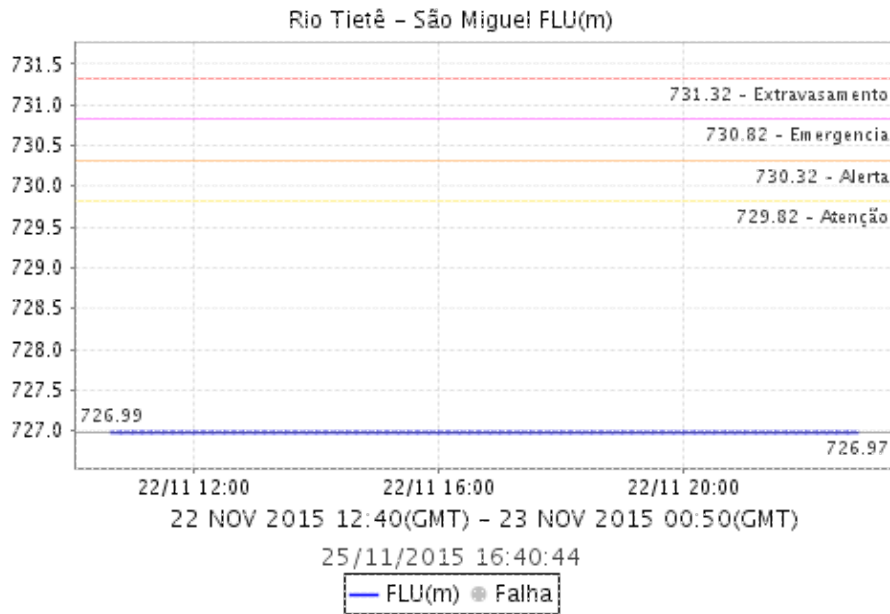


RIO TIETÃ - JARDIM ROMANO - SÃ O PAULO

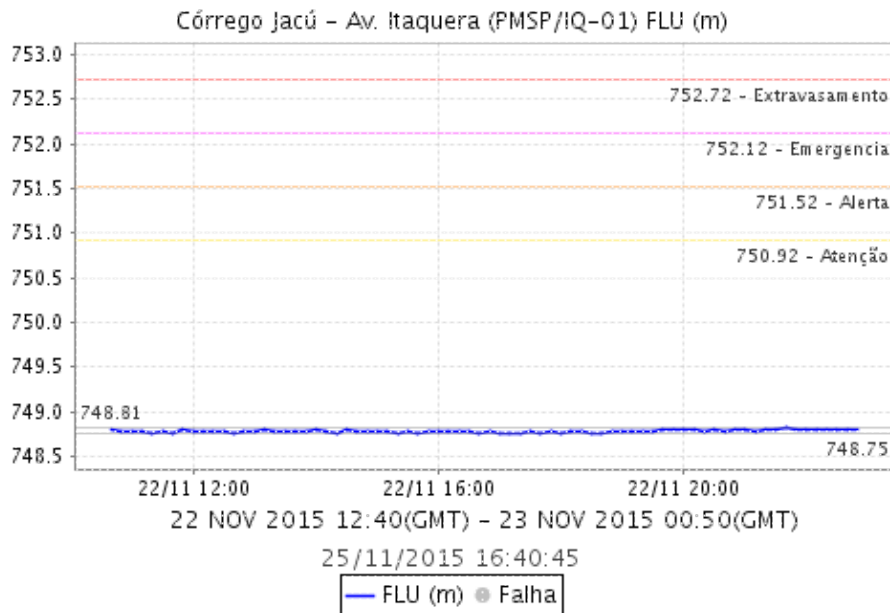


RIO TIETÃ - SÃ MIGUEL - SÃ O PAULO

Relatório de Chuvas

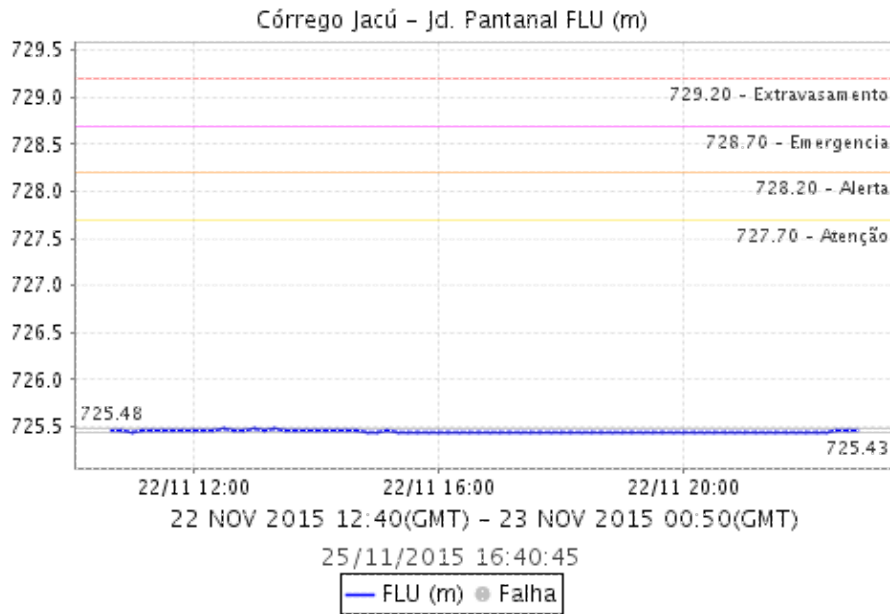


CÓRREGO JACÚ - AV. ITAQUERA (PMSP/IQ-01) - SÃ Ã O PAULO

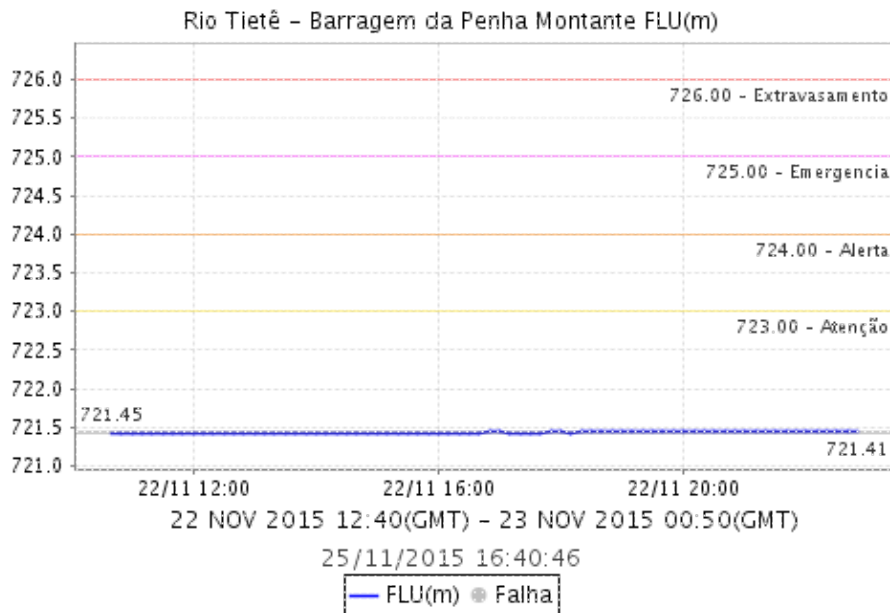


CÓRREGO JACÚ - Jd. PANTANAL - SÃ Ã O PAULO

Relatório de Chuvas

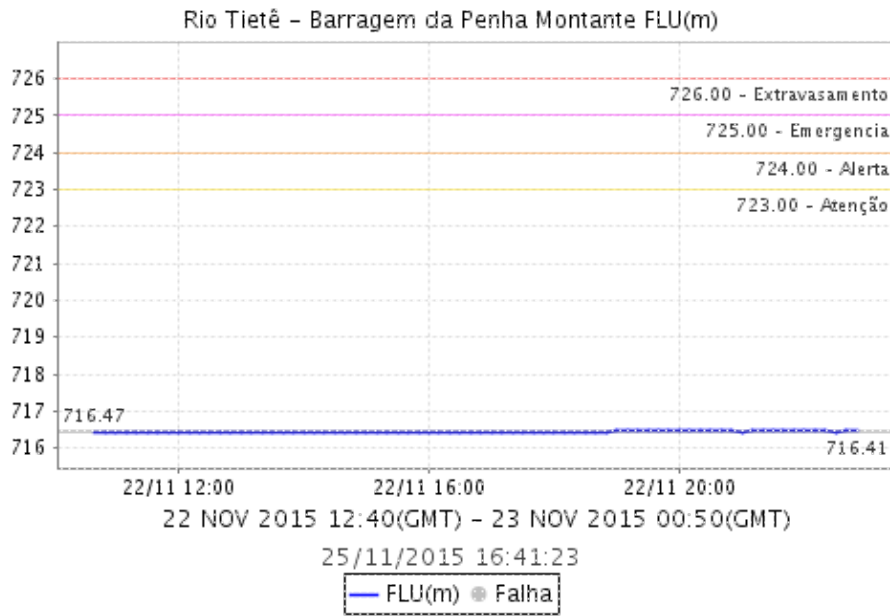


RIO TIETÃ Â - BARRAGEM DA PENHA MONTANTE - GUARULHOS

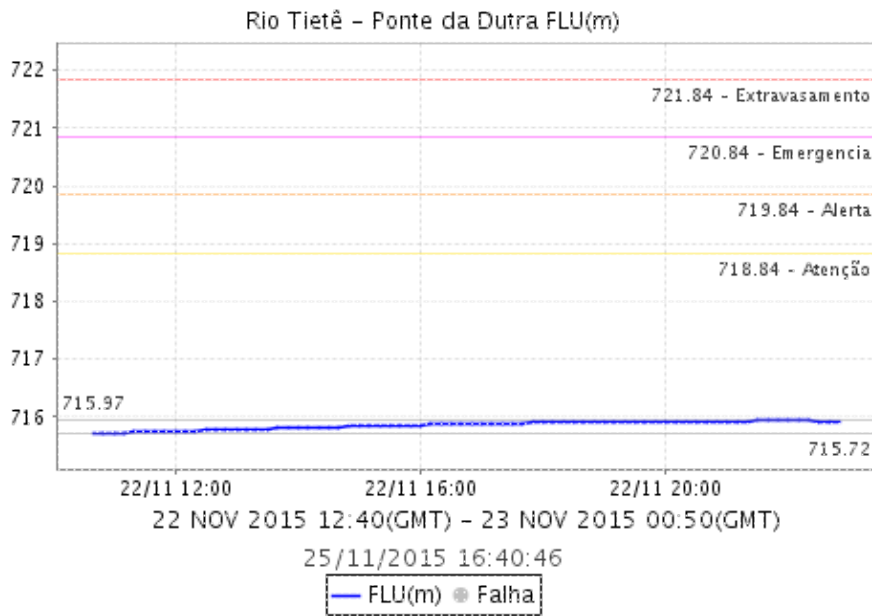


RIO TIETÃ Â - BARRAGEM DA PENHA JUSANTE - GUARULHOS

Relatório de Chuvas

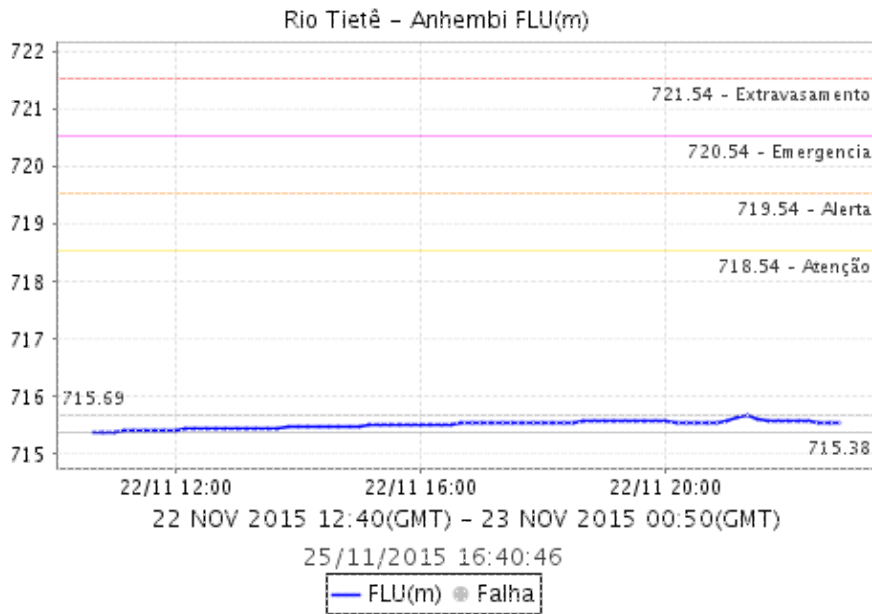


RIO TIETÃ - PONTE DA DUTRA - SÃO PAULO

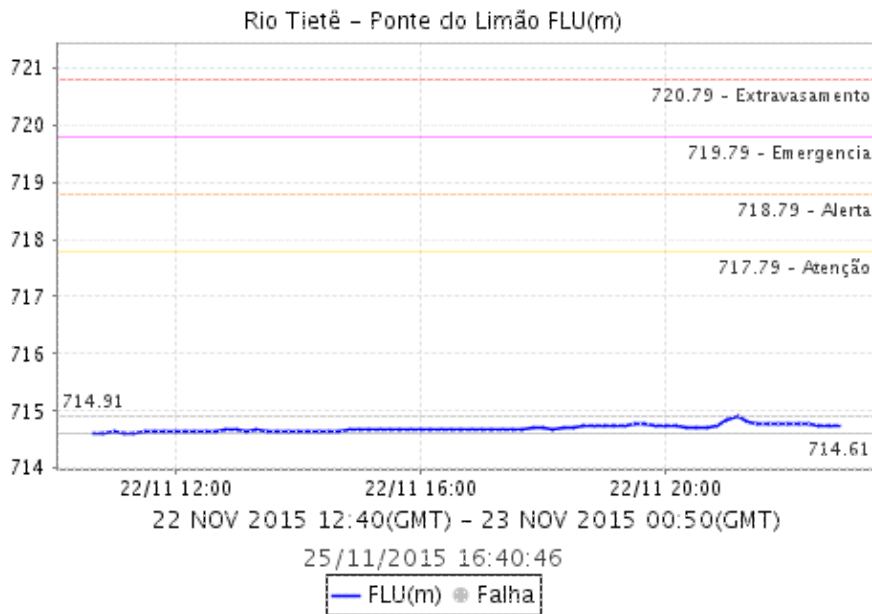


RIO TIETÃ - ANHEMBI - SÃO PAULO

Relatório de Chuvas

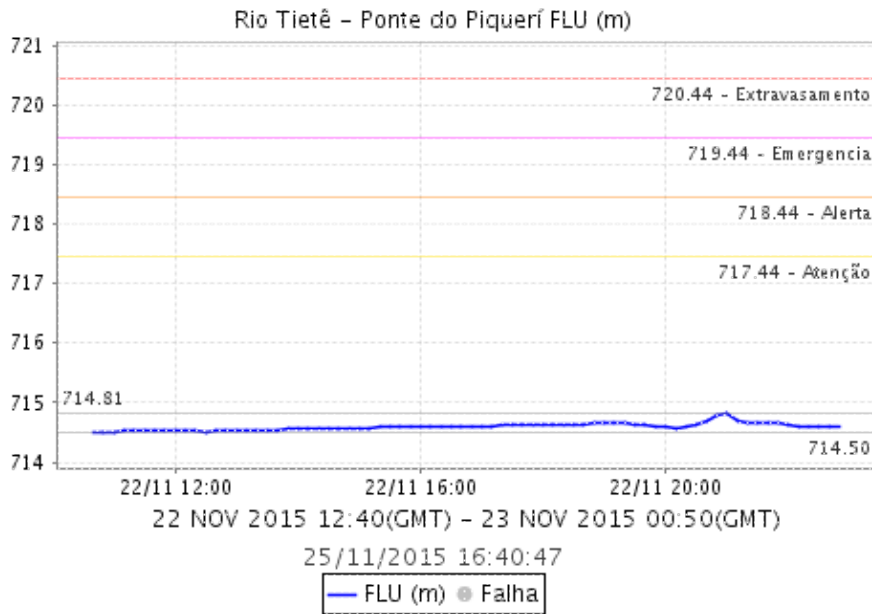


RIO TIETÃ - PONTE DO LIMÃO - SÃO PAULO

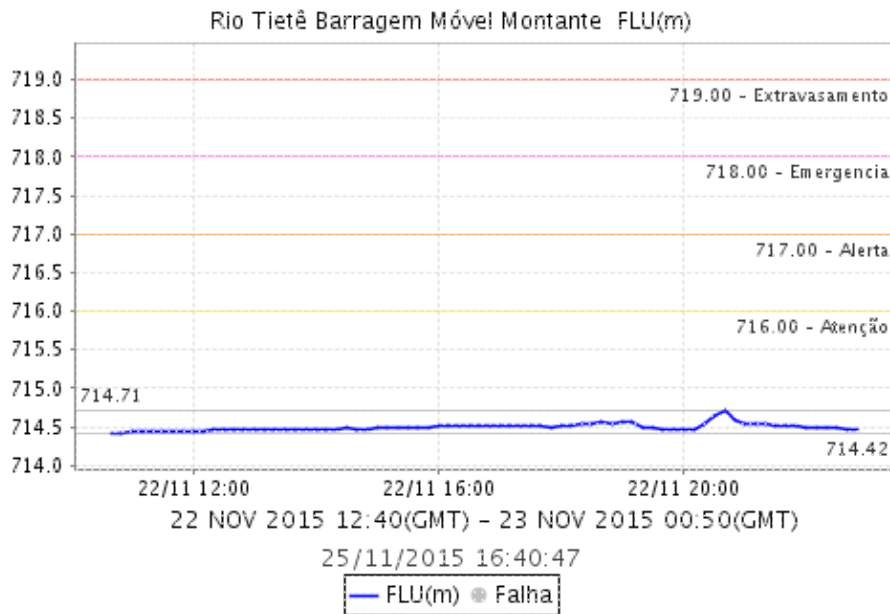


RIO TIETÃ - PONTE DO PIQUERI - SÃO PAULO

Relatório de Chuvas

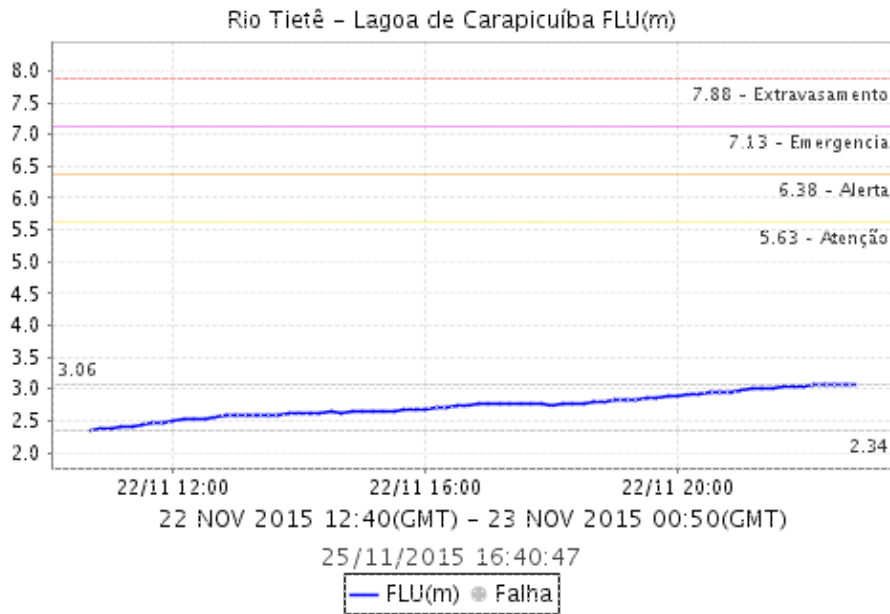


RIO TIETÃ - BARRAGEM MÃ - VEL MONTANTE - SÃ - O PAULO

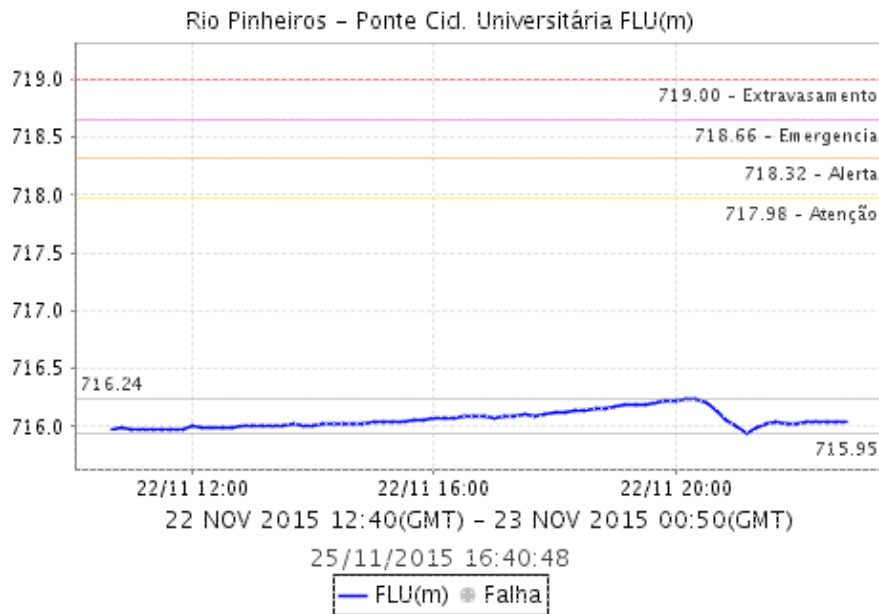


RIO TIETÃ - LAGOA DE CARAPICUÃ - BA - BARUERI

Relatório de Chuvas

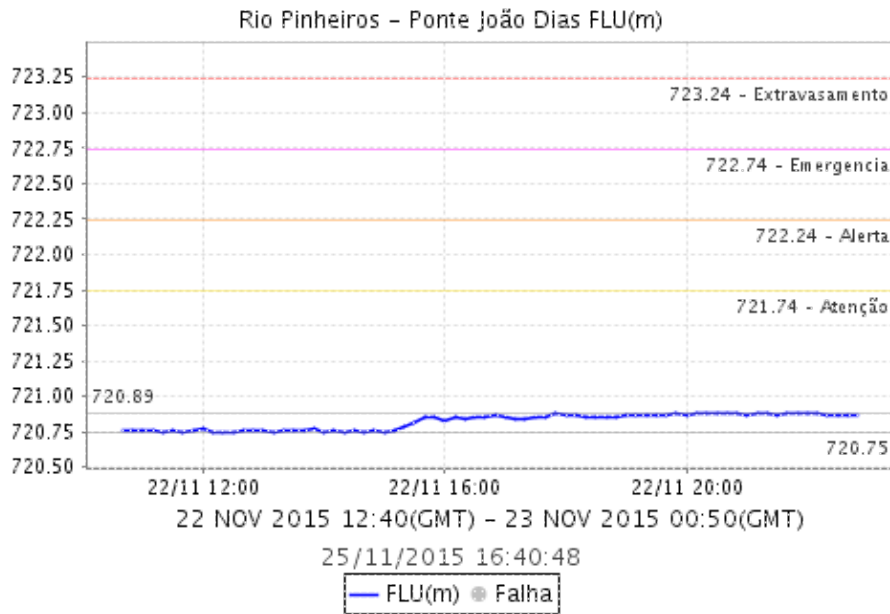


RIO PINHEIROS - PONTE CIDADE UNIVERSITÁRIA - SÃO PAULO

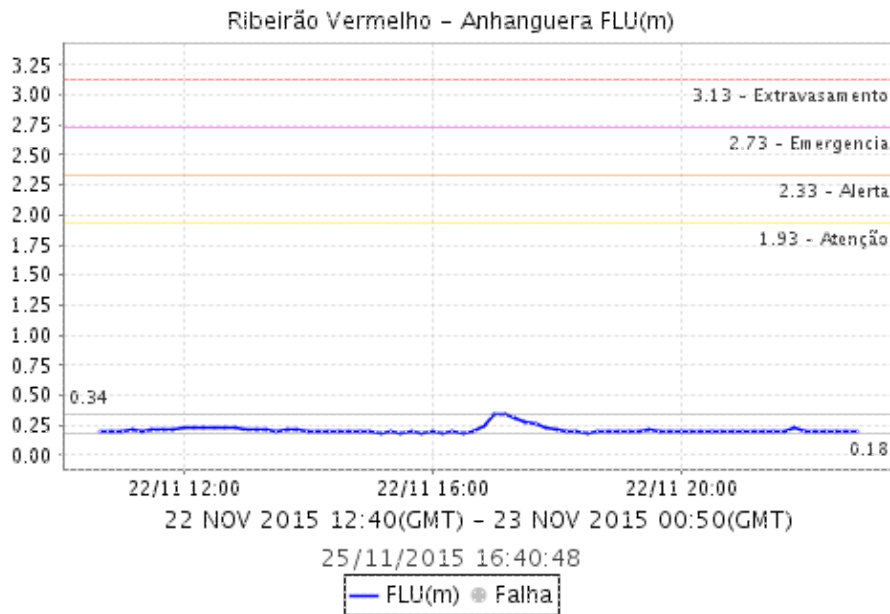


RIO PINHEIROS - PONTE JOÃO O DIAS - SÃO PAULO

Relatório de Chuvas

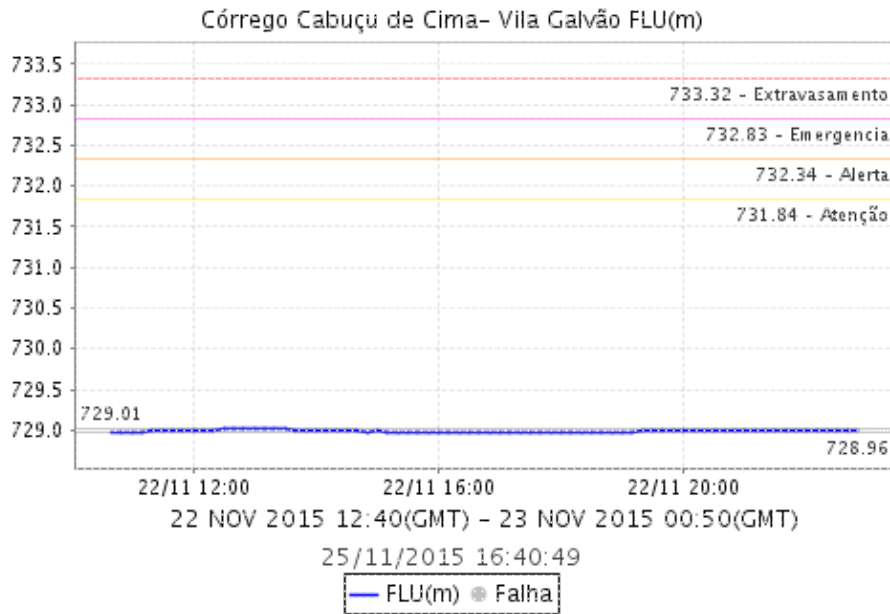


RIBEIRÃO Â O VERMELHO - ANHANGUERA - SÃ Â O PAULO

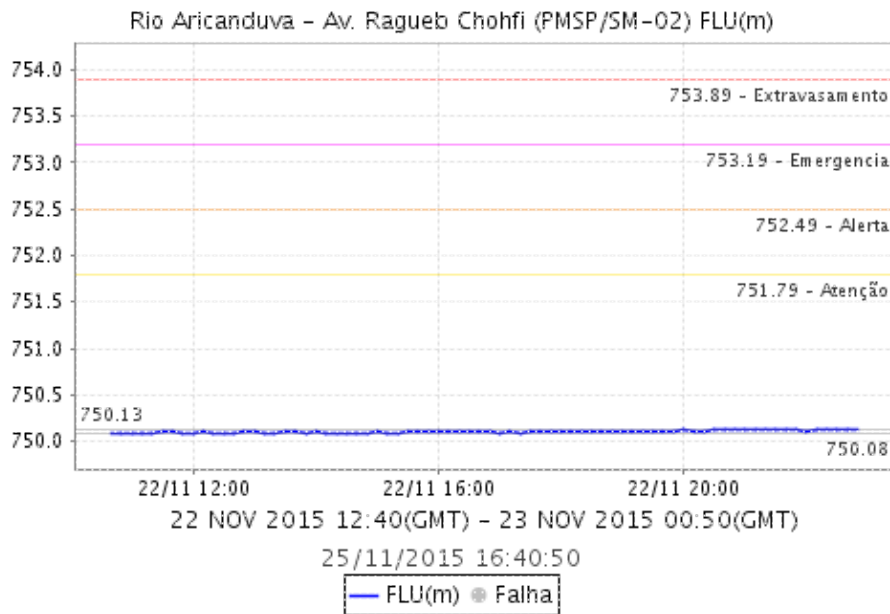


CÃ Â RREGO CABUÇU DE CIMA - VILA GALVÃO - GUARULHOS

Relatório de Chuvas

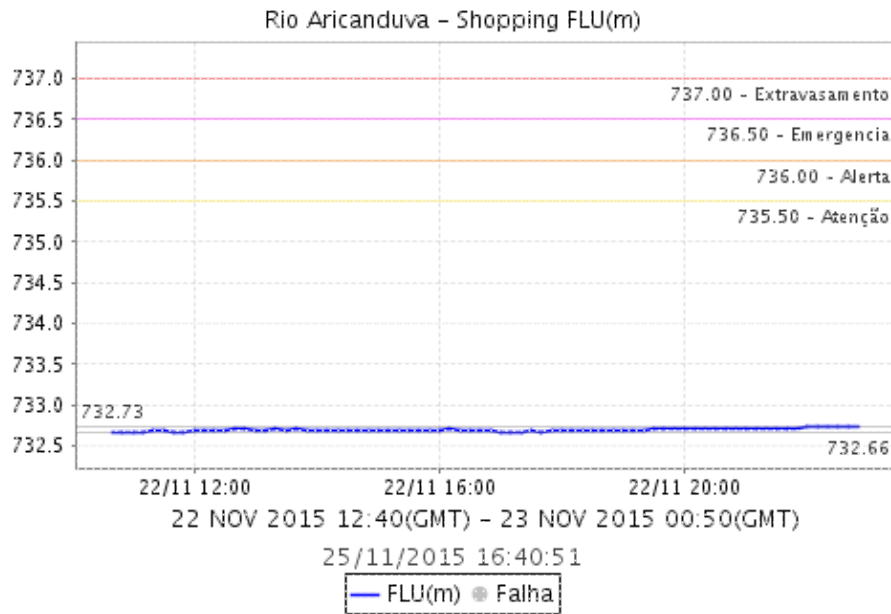


RIO ARICANDUVA - AV. RAGUEB CHOEFI - SÃ O PAULO



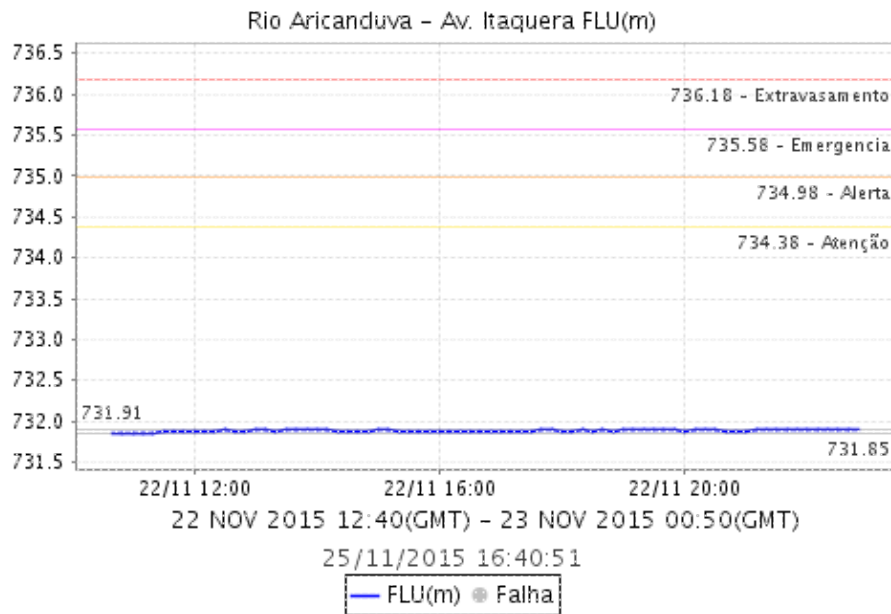
RIO ARICANDUVA SHOPPING - SÃ O PAULO

Relatório de Chuvas



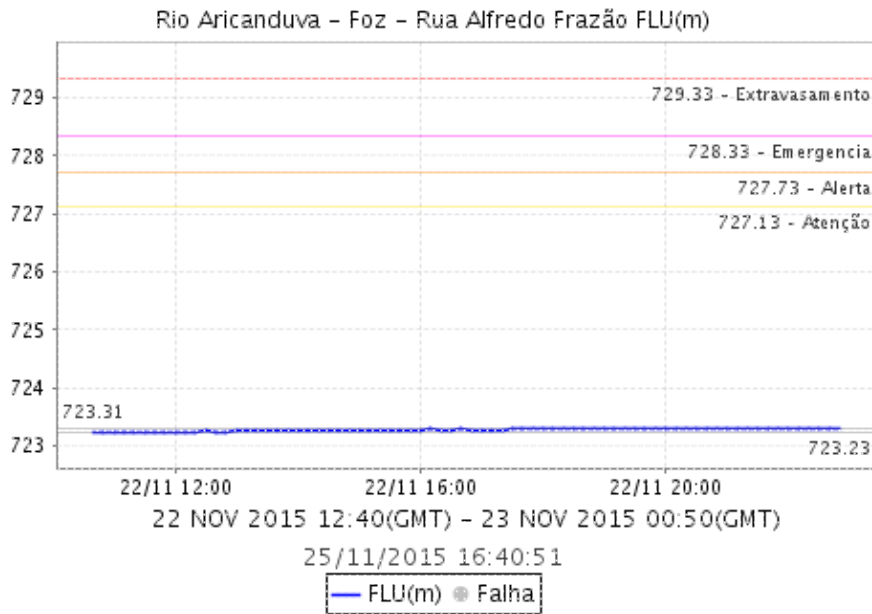
<

RIO ARICANDUVA - AV. ITAQUERA - SÃO PAULO

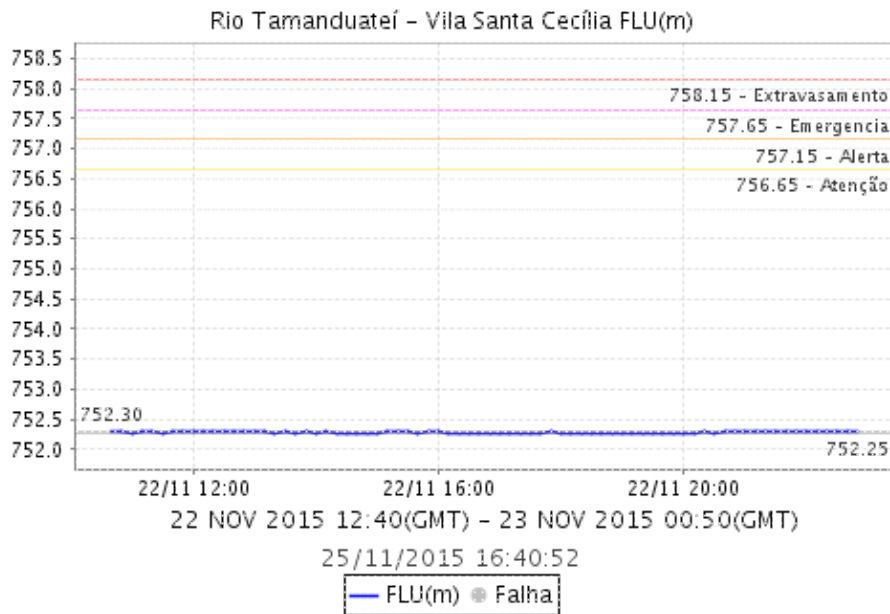


RIO ARICANDUVA - FOZ - SÃO PAULO

Relatório de Chuvas

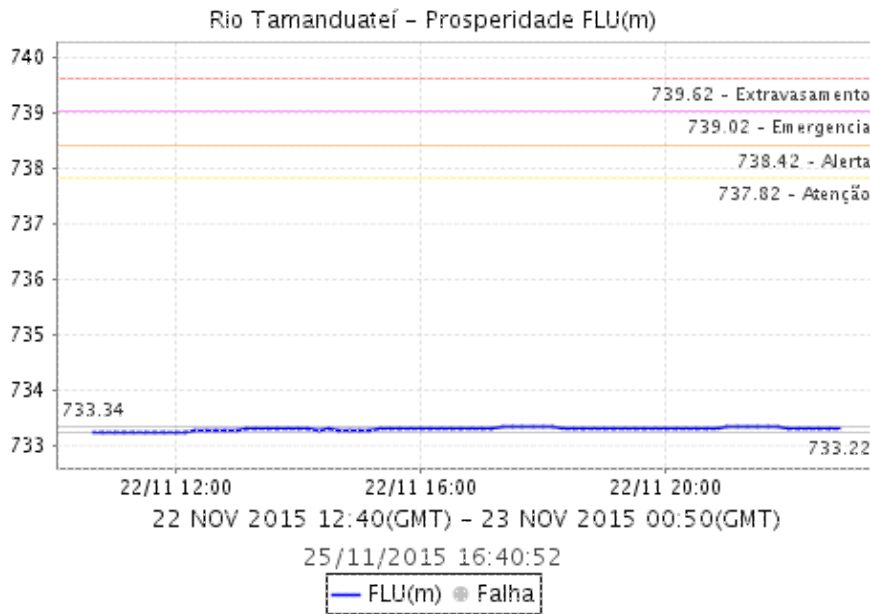


RIO TAMANDUATEÃ - VILA SANTA CECÍLIA - MAUÁ

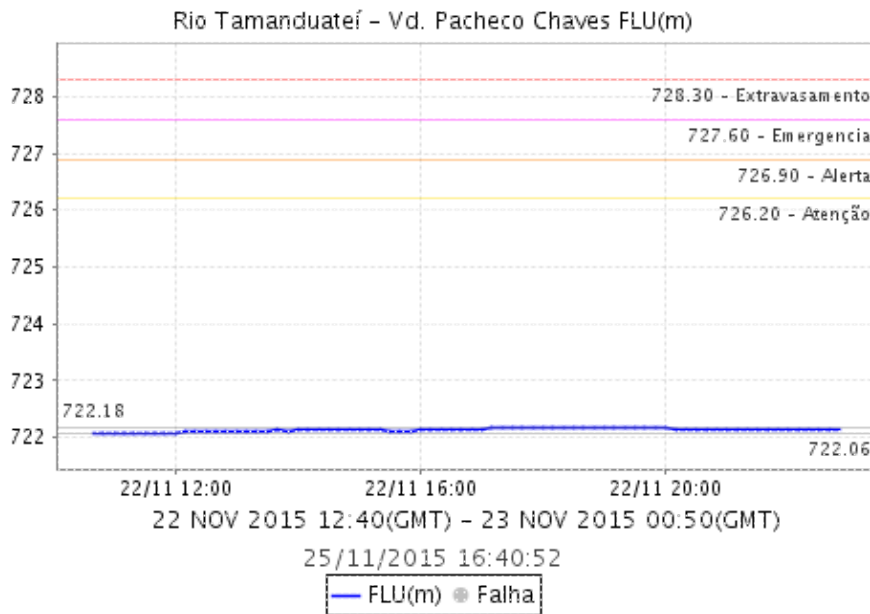


RIO TAMANDUATEÃ - PROSPERIDADE - SÃO CAETANO

Relatório de Chuvas

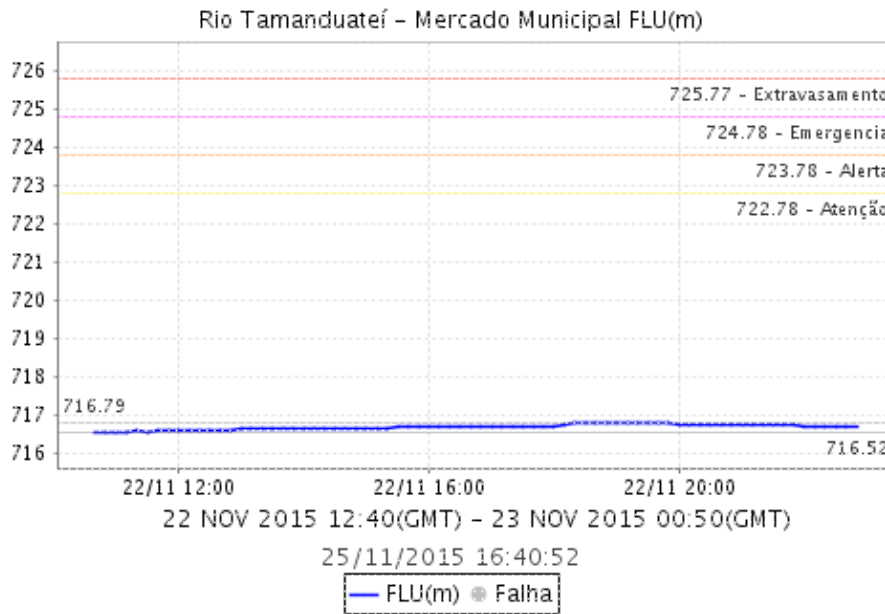


RIO TAMANUATEÍ - Vd. PACHECO CHAVES - SÃ Ã O PAULO

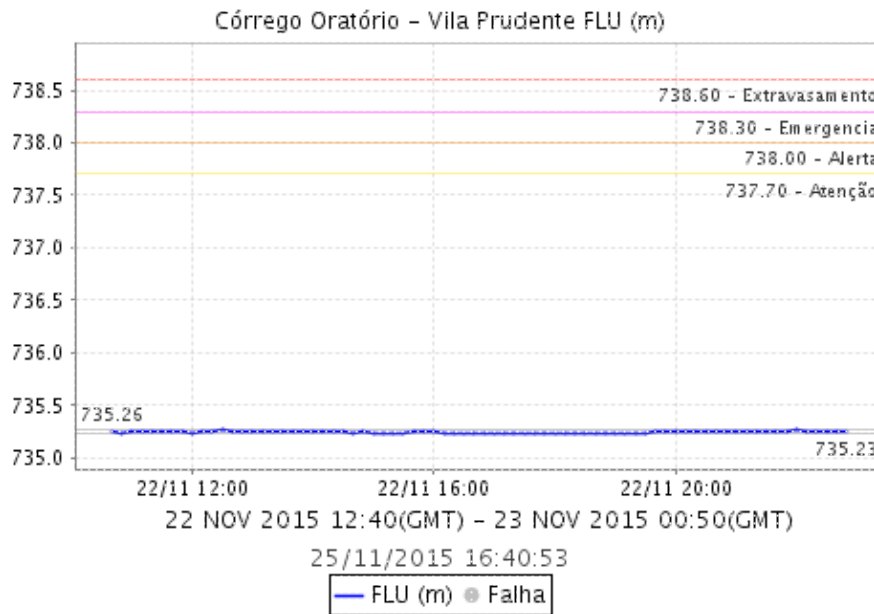


RIO TAMANDUATEÃ Ã - MERCADO MUNICIPAL - SÃ Ã O PAULO

Relatório de Chuvas

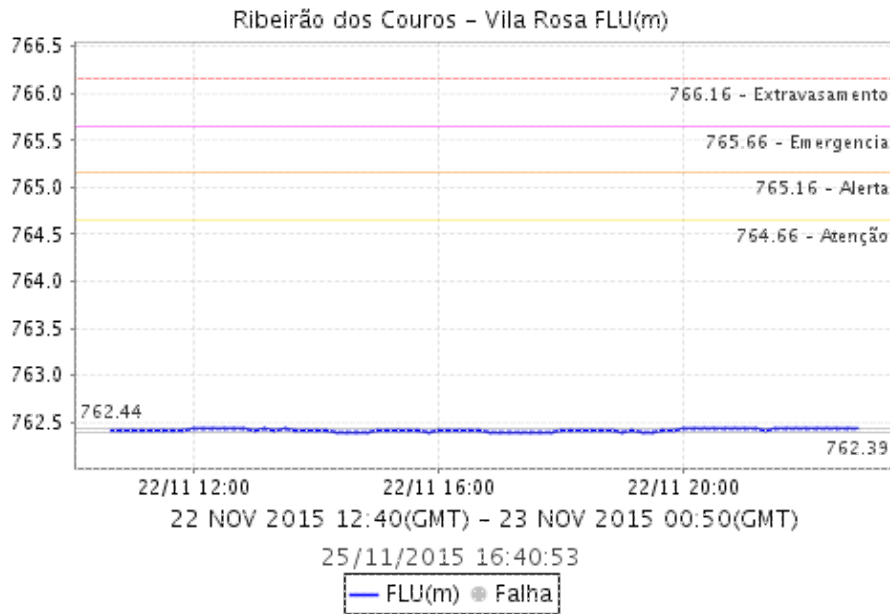


CÓRREGO ORATÓRIO - VILA PRUDENTE - SÃO PAULO

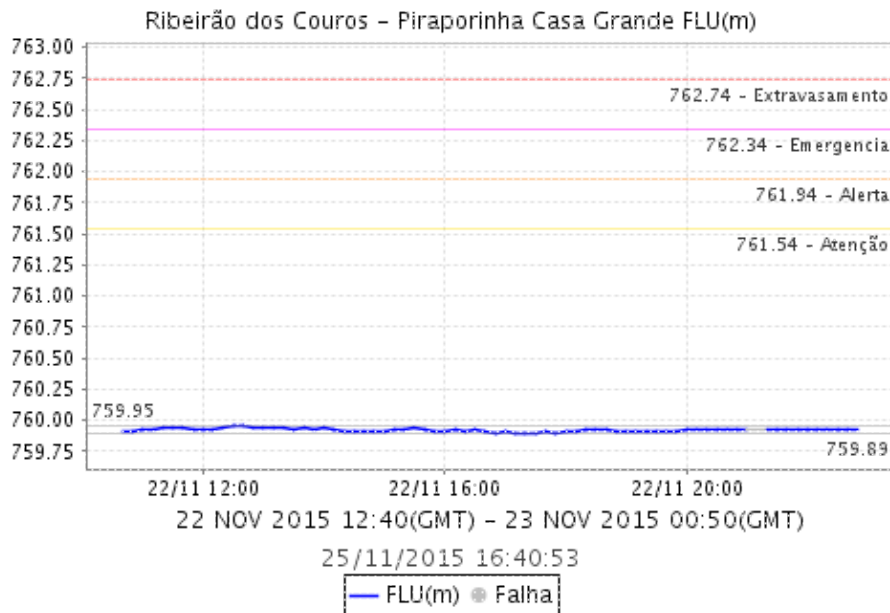


RIBEIRÃO DOS COUROS - VILA ROSA

Relatório de Chuvas

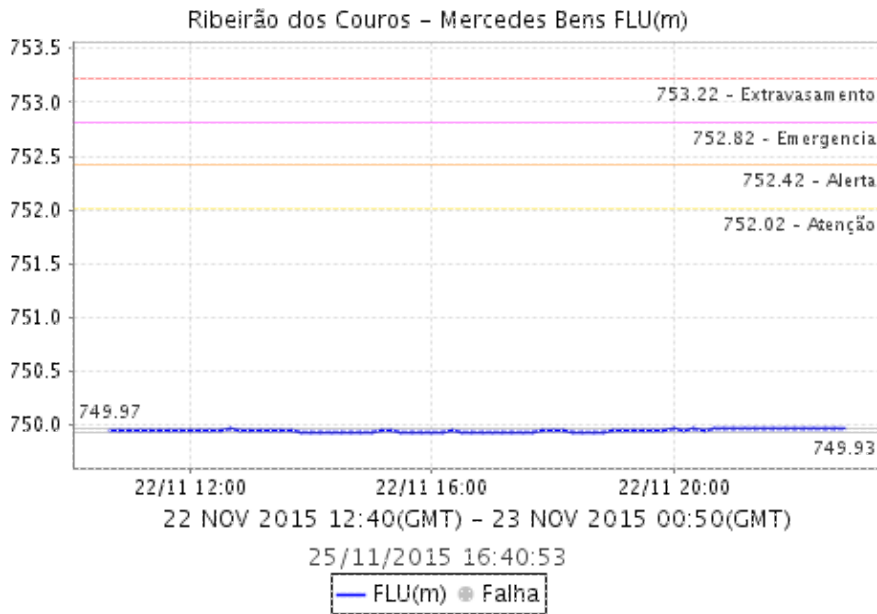


RIBEIRÃO DOS COUROS - PIRAPORINHA CASA GRANDE - DIADEMA

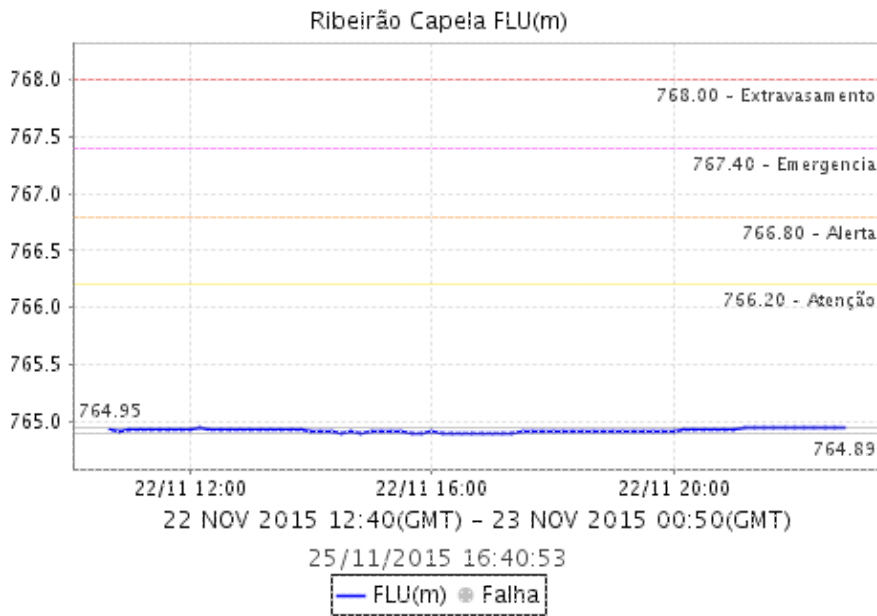


RIBEIRÃO DOS COUROS - MERCEDES BENS - DIADEMA

Relatório de Chuvas



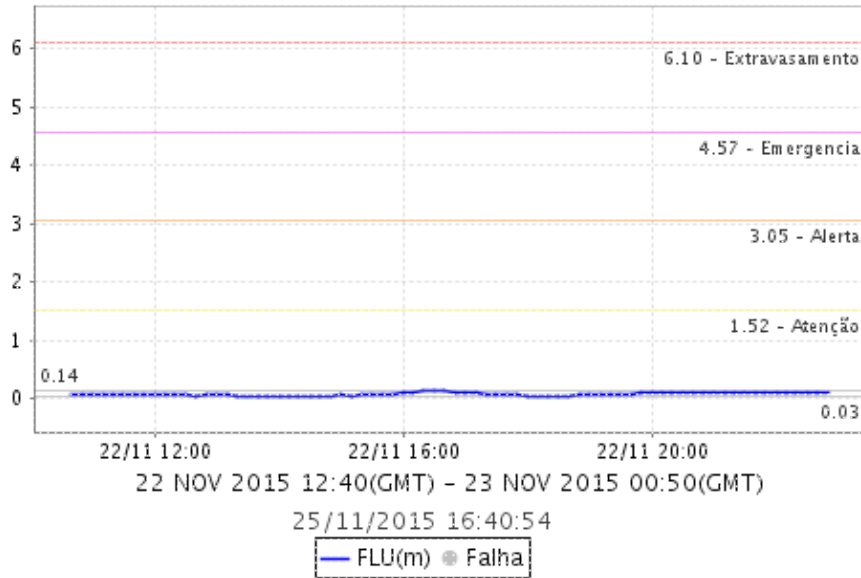
RIBERÃ O CAPELA - DIADEMA



CÃ RREGO TABOÃ O - DOR FÃ BRICA - SÃ O B. DO CAMPO

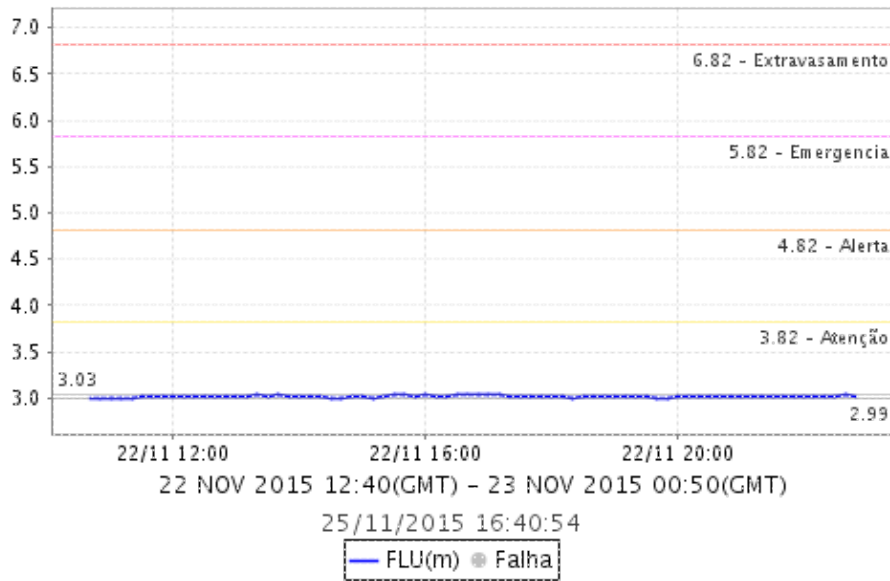
Relatório de Chuvas

Córrego Taboão - Ford Fábrica FLU(m)



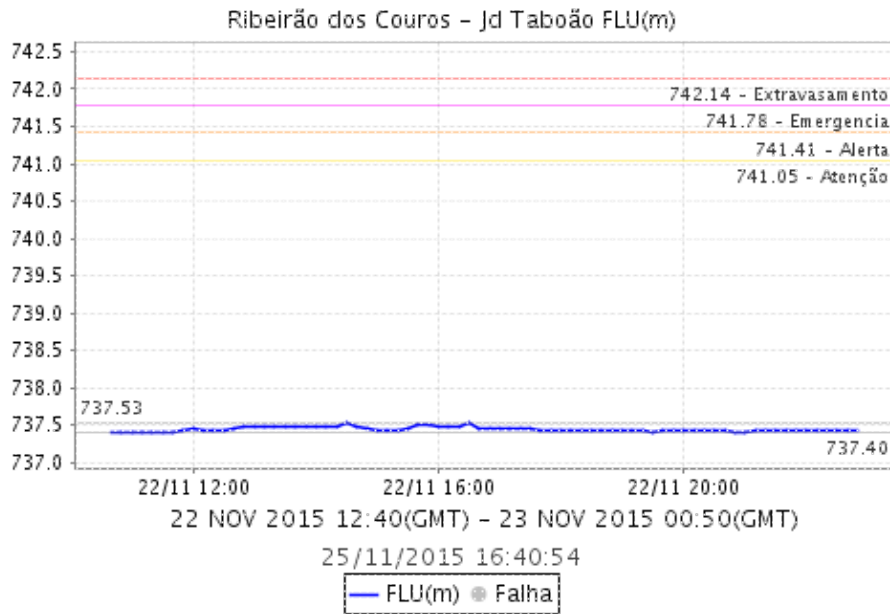
RIBEIRÃO DOS COUROS - FORD - SÃ Â O BERNADO DO CAMPO

Ribeirão dos Couros - Ford FLU(m)

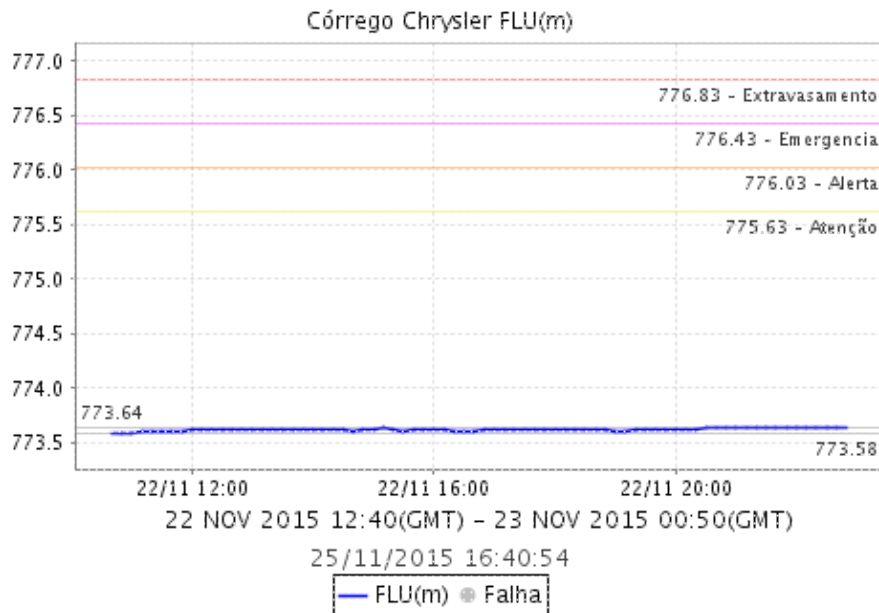


RIBEIRÃO DOS COUROS - JARDIM TABOÃ Â O - SÃ Â O BERNADO DO CAMPO

Relatório de Chuvas

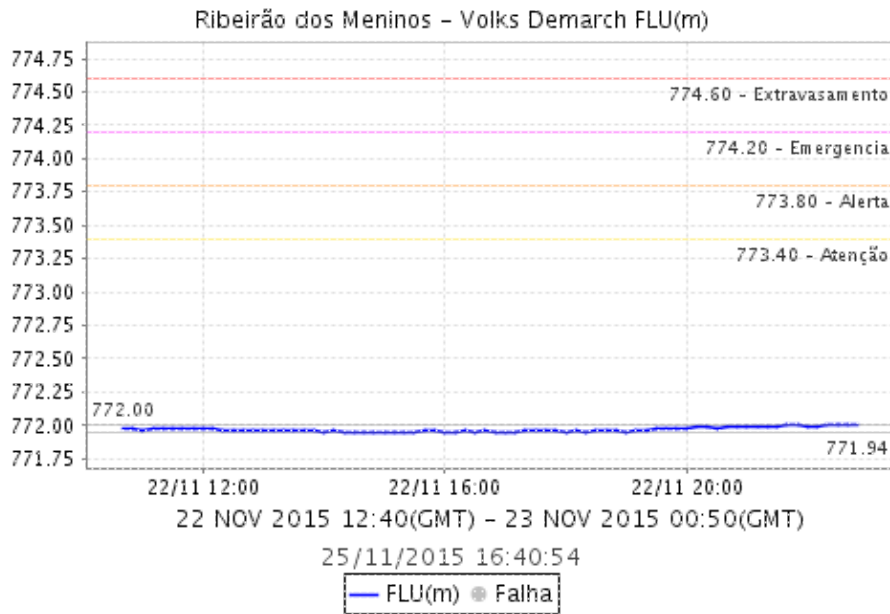


CÃ Æ RREGO CHRYSLER - SÃ Æ O B. DO CAMPO

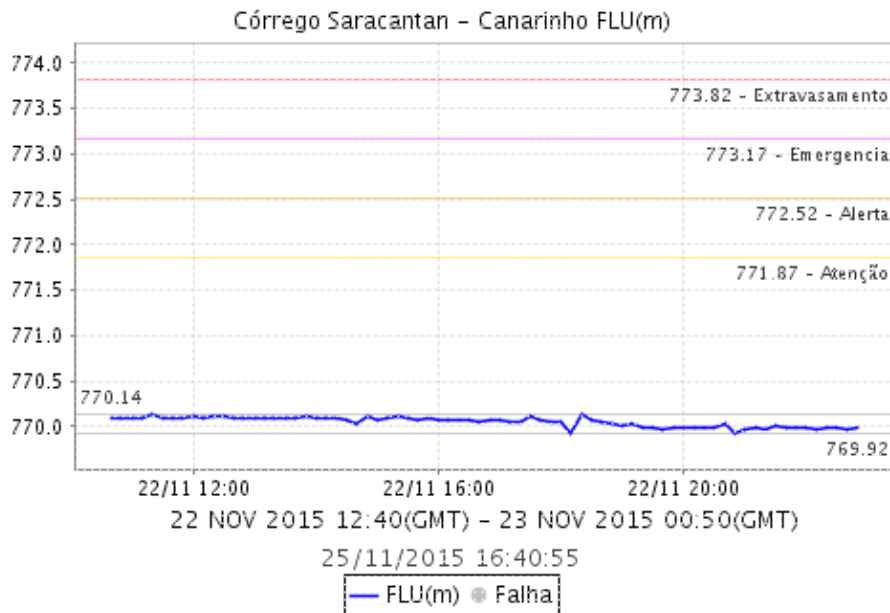


RIBEIRÃO DOS MENINOS - VOLKS DEMARCH

Relatório de Chuvas

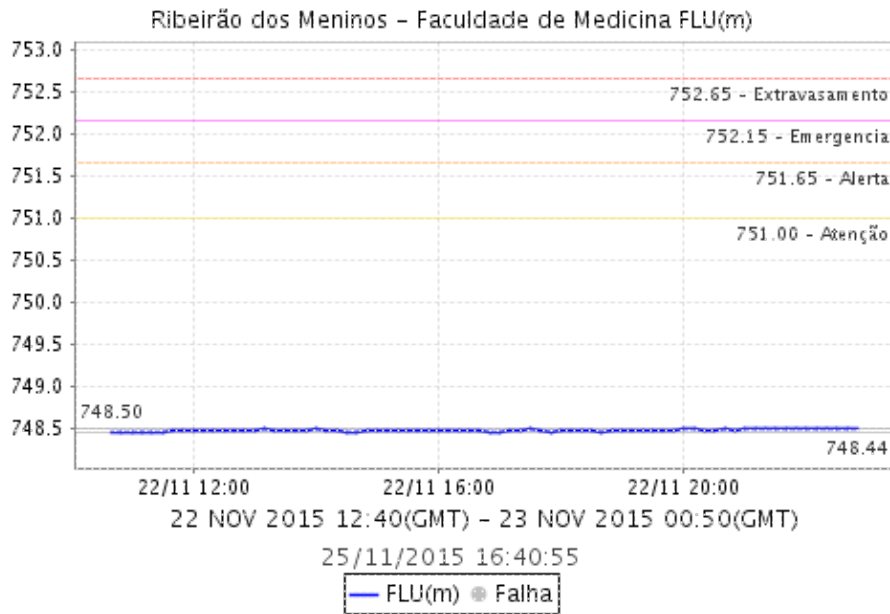


CÃ Ã RREGO SARACANTAN - CANARINHO - SÃ Ã O B. DO CAMPO

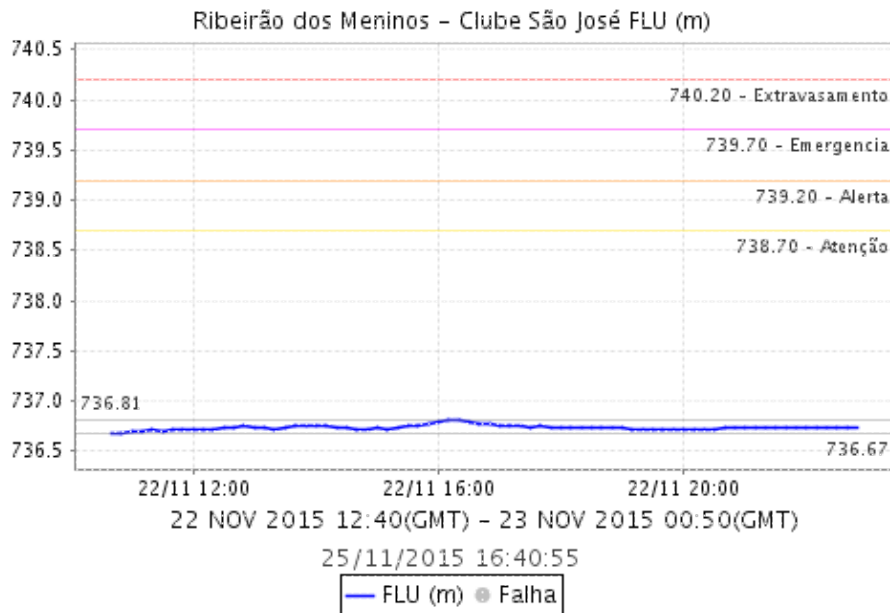


RIBEIRÃO DOS MENINOS - FACULDADE DE MEDICINA - SANTO ANDRÃ Ã

Relatório de Chuvas

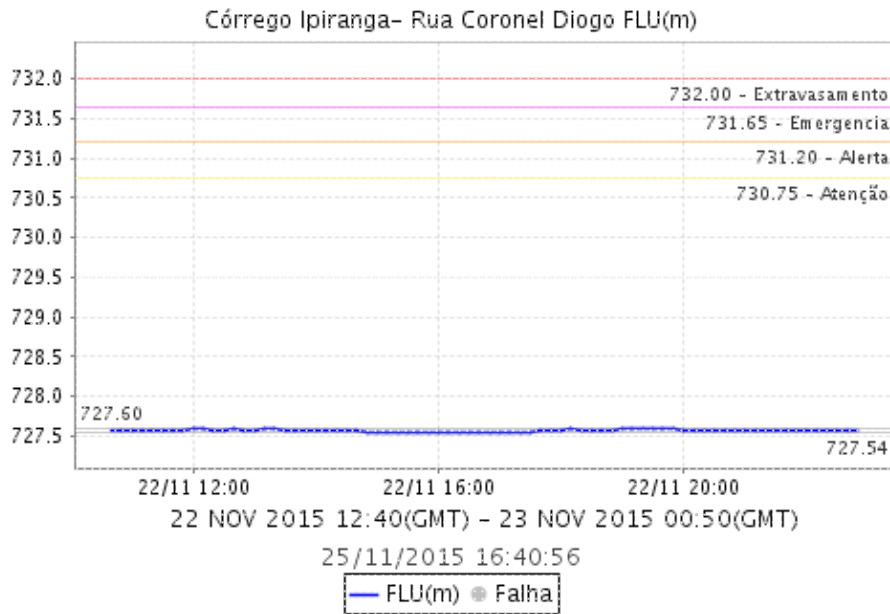


RIBEIRÃO DOS MENINOS - CLUBE SÃO JOSÉ - SÃO PAULO

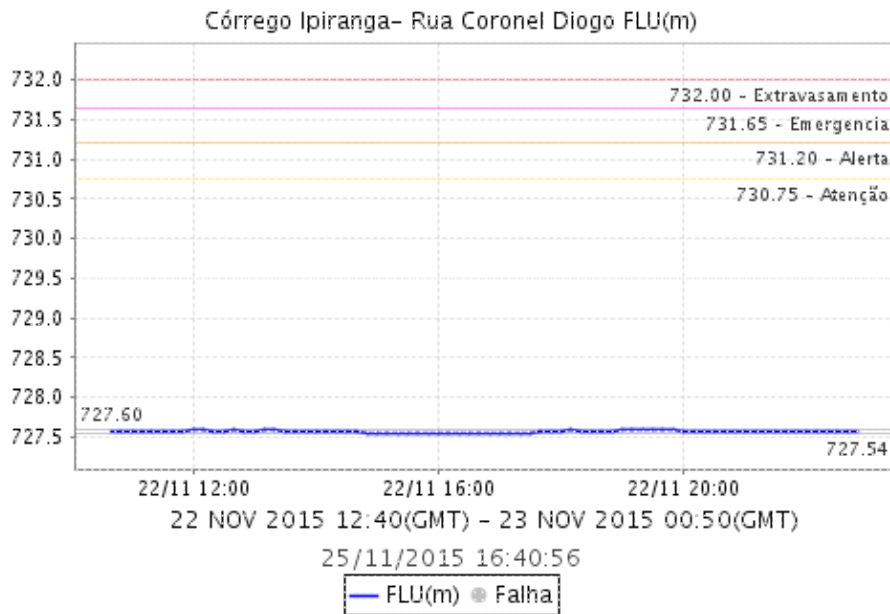


CÓRREGO IPIRANGA

Relatório de Chuvas

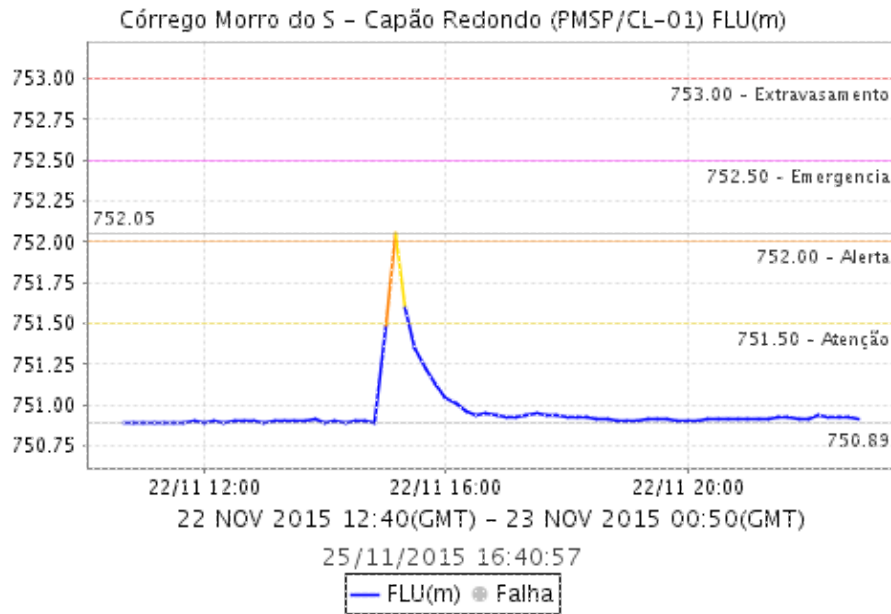


CÃ Ê RREGO MANDAQUI- RUA ZILDA (PMSP/CV03) - SÃ Ê O PAULO

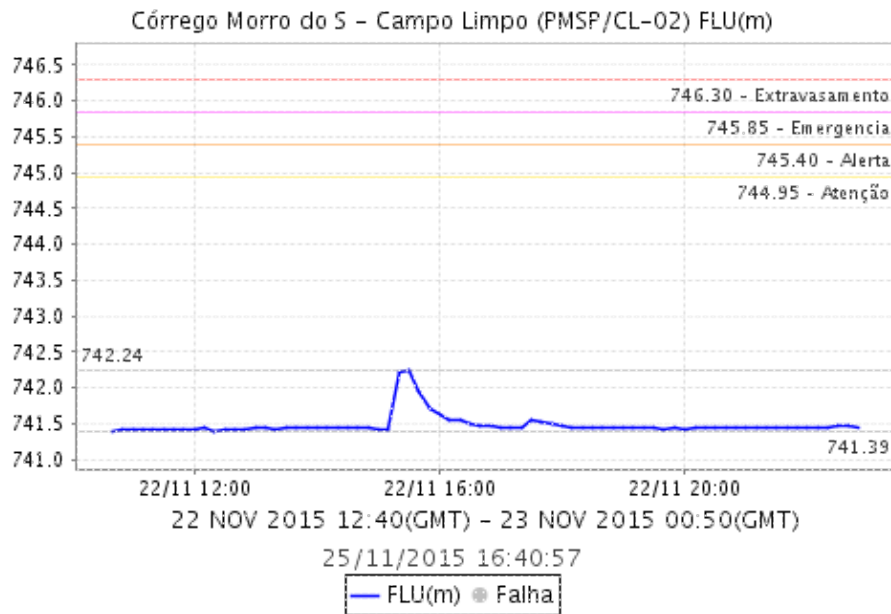


CÃ Ê RREGO MORRO DO S - CAPÃ Ê O REDONDO - SÃ Ê O PAULO

Relatório de Chuvas

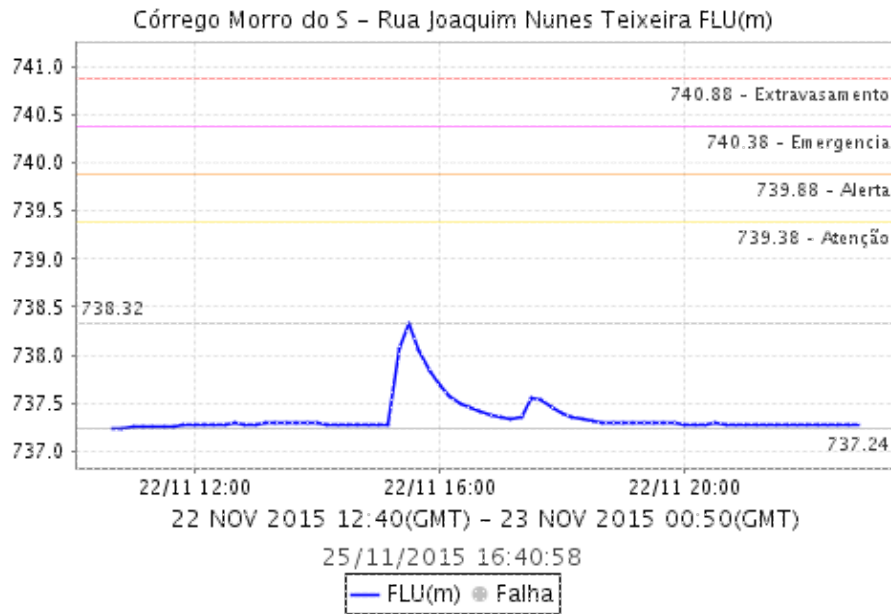


CÃ Â RREGO MORRO DO S - CAMPO LIMPO

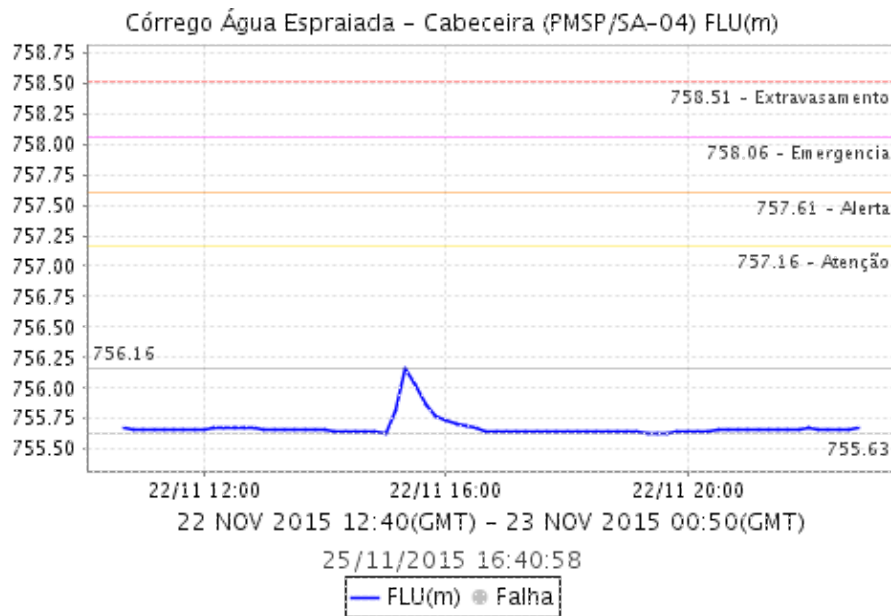


CÃ Â RREGO MORRO DO S - RUA JOAQUIM NUNES TEIXEIRA - SÃ Â O PAULO

Relatório de Chuvas

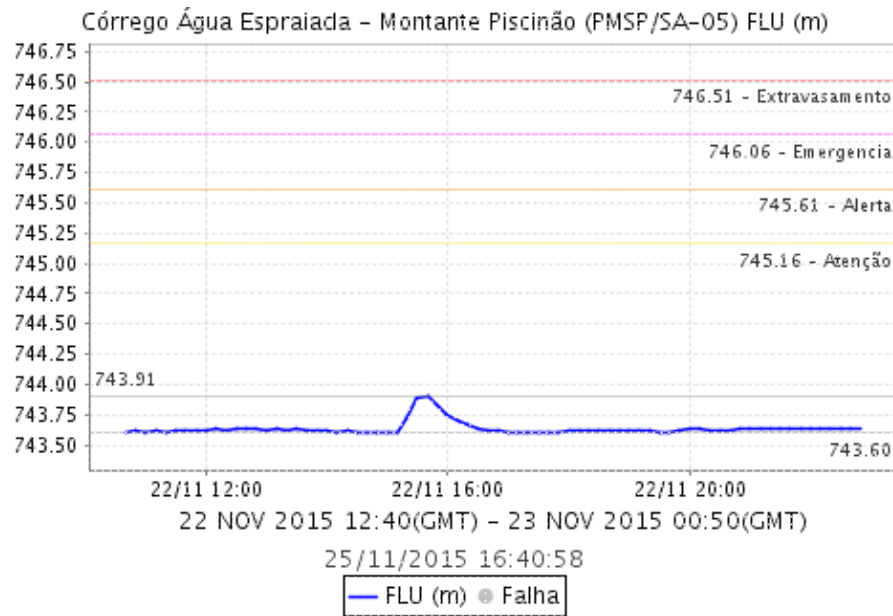


CÃ Ã RREGO Ã Ã GUAS ESPRAIADAS - CABECEIRA (PMSP/SA-04)

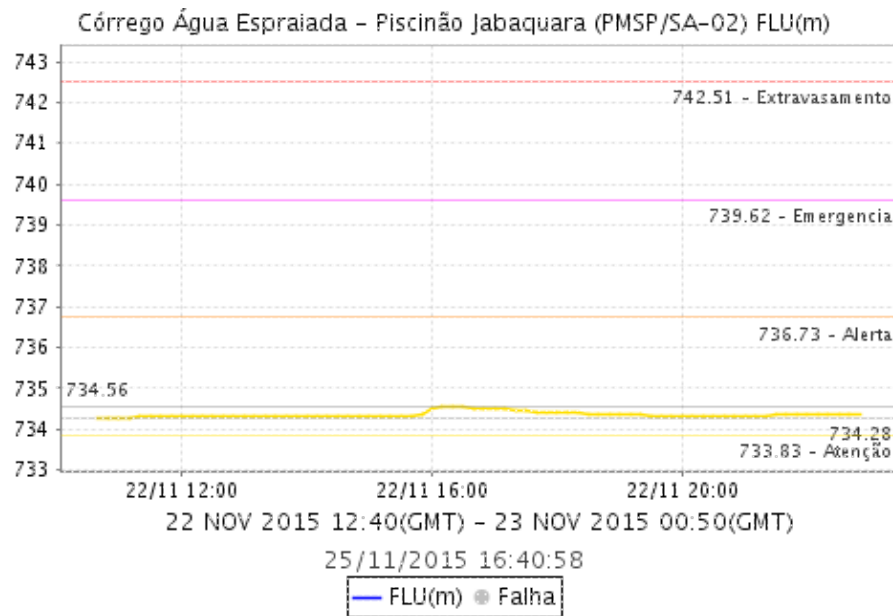


CÃ Ã RREGO Ã Ã GUAS ESPRAIADAS - MONTANTE PISCINÃ Ã O (PMSP/SA-05)

Relatório de Chuvas



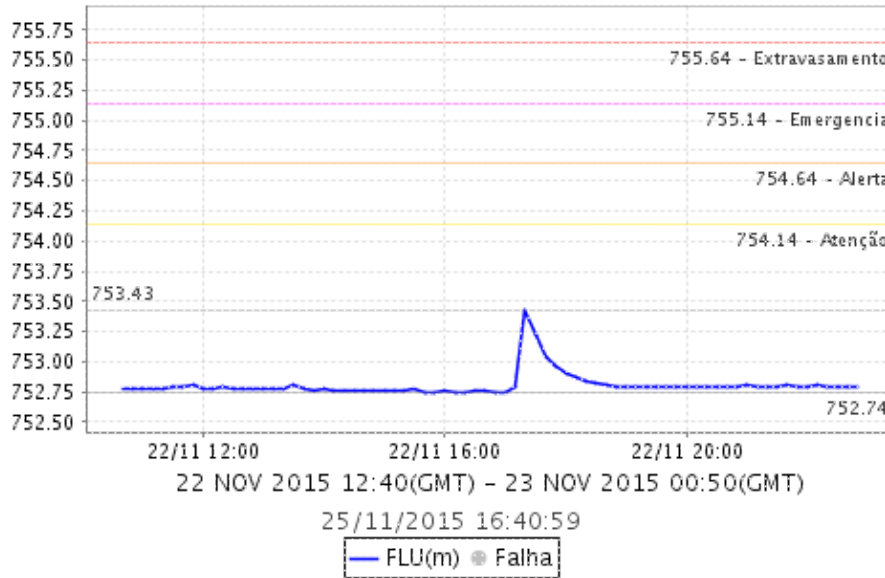
CÃ Â RREGO Ã Â GUAS ESPRAIADAS - RESERVATÃ Â RIO - SÃ Â O PAULO



CÃ Â RREGO PIRAJUÃ Â ARA - AV. ROTARY/EMBÃ Â DAS ARTES

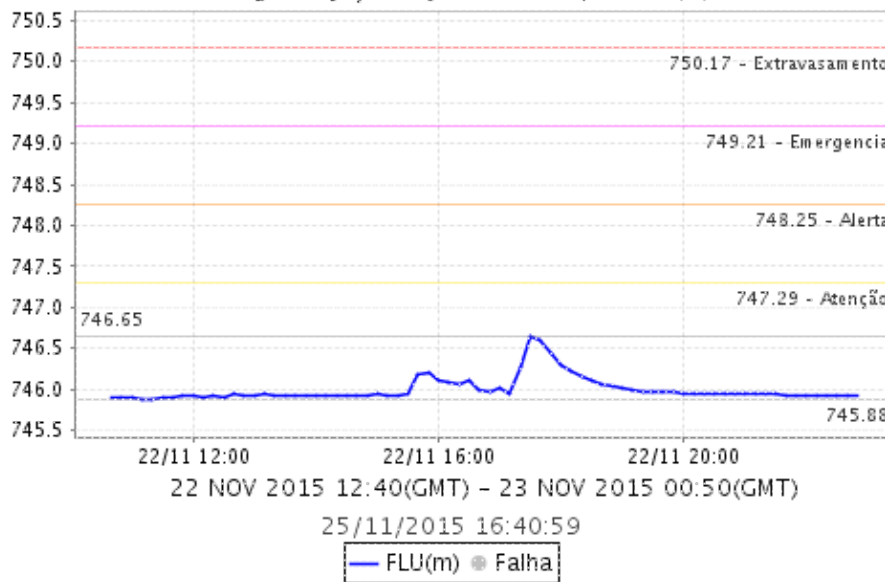
Relatório de Chuvas

Córrego Pirajuçara - Av. Rotary FLU(m)



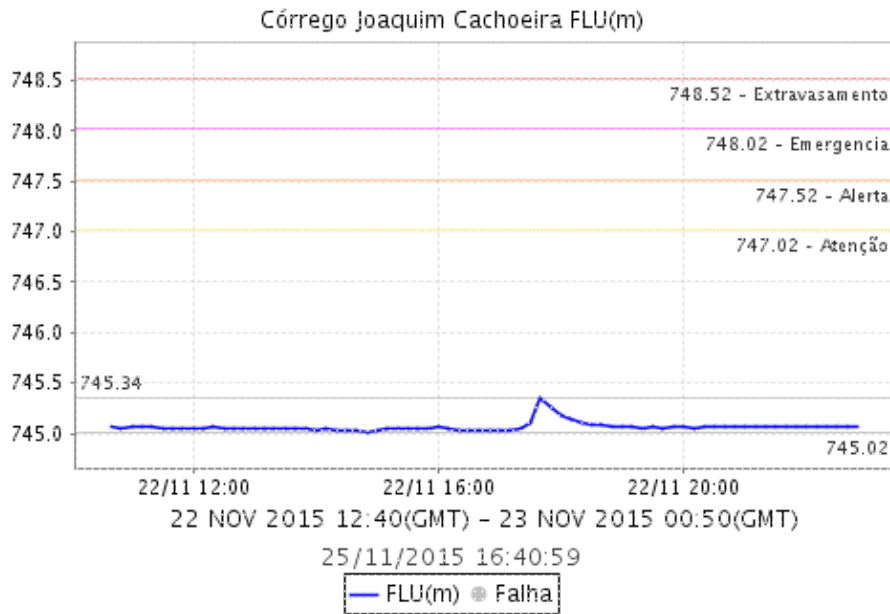
CÃ Â RREGO PIRAJUÃ Â ARA JD MARIA SAMPAIO - SÃ Â O PAULO

Córrego Pirajuçara - Jd. Maria Sampaio FLU(m)

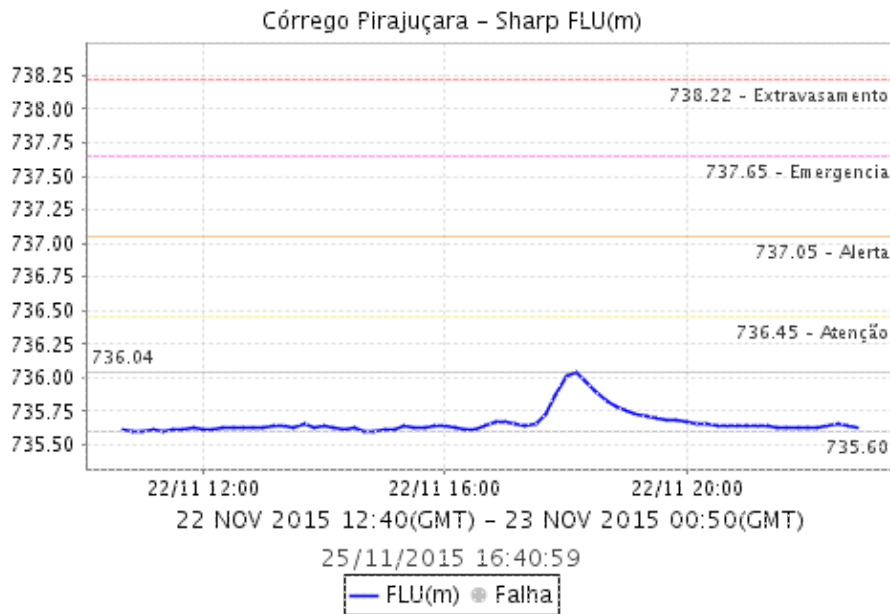


CÃ Â RREGO JOAQUIM CACHOEIRA - TABOÃ Â O DA SERRA

Relatório de Chuvas

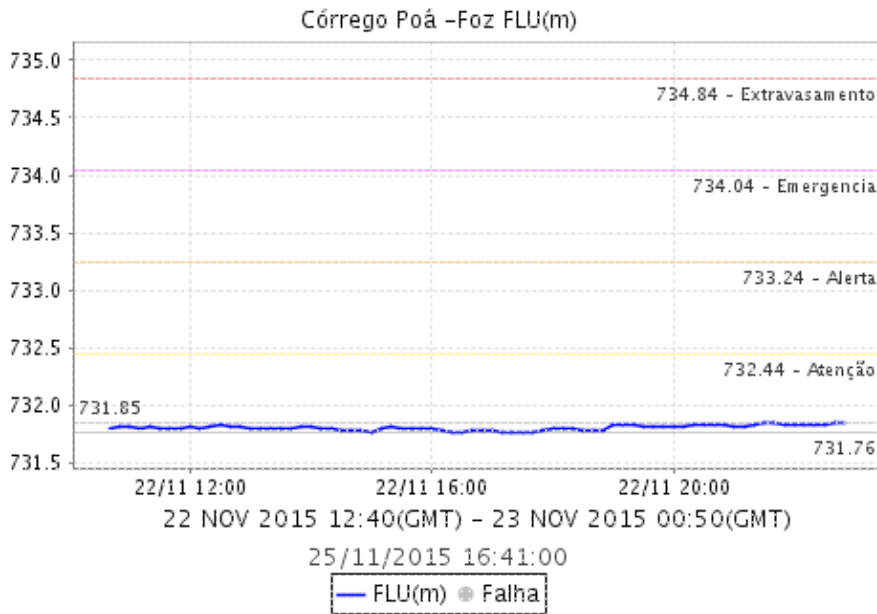


CÃ Â RREGO PIRAJUÃ Â ARA - SHARP - SÃ Â O PAULO

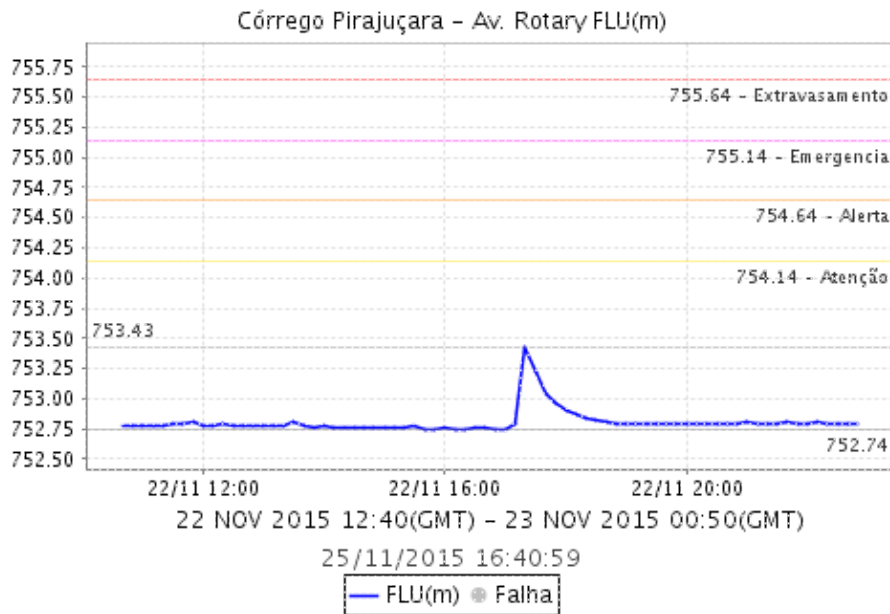


CÓRREGO POÁ FOZ - SÃ Â O PAULO

Relatório de Chuvas

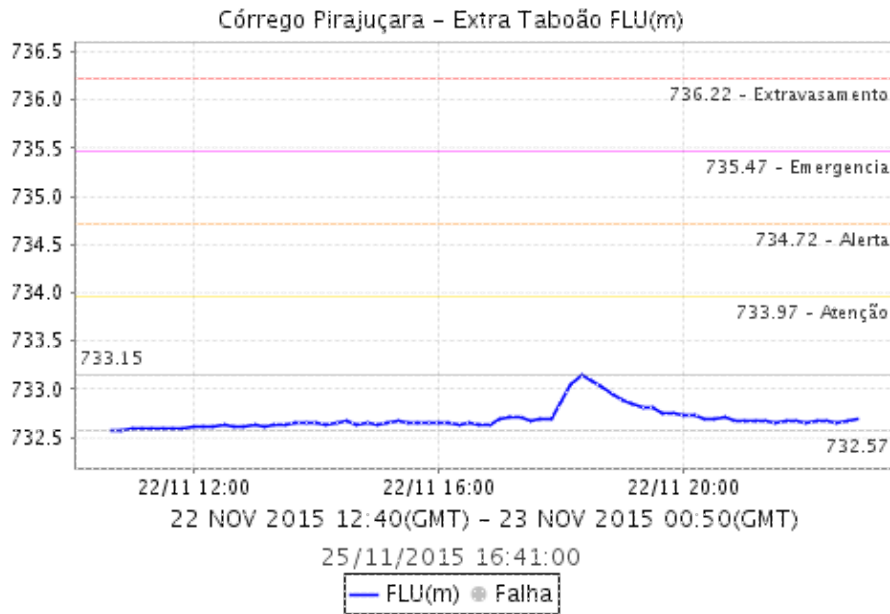


CÃ Â RREGO PIRAJUÃ Â ARA - AV. ROTARY - EMBÃ Â DAS ARTES

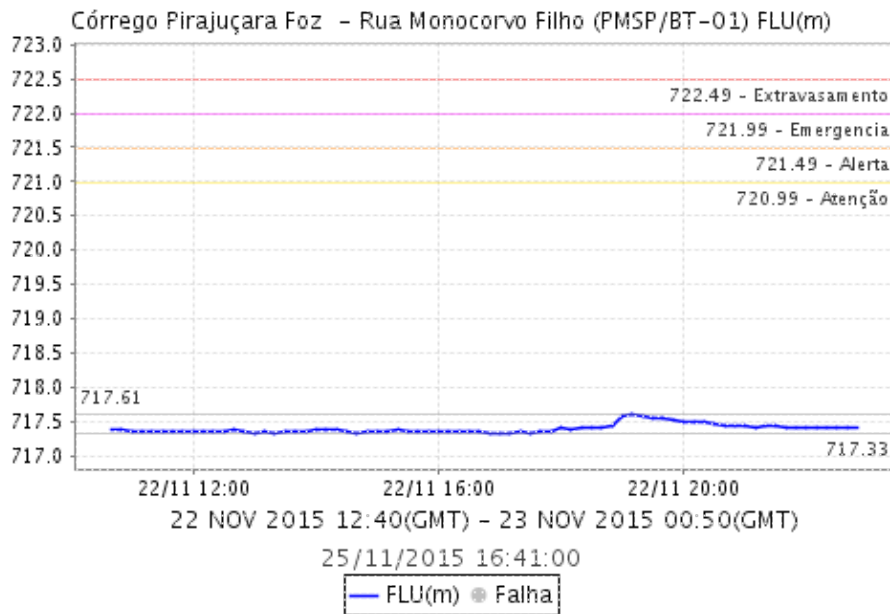


CÃ Â RREGO PIRAJUÃ Â ARA - EXTRA TABOÃ Â O - SÃ Â O PAULO

Relatório de Chuvas

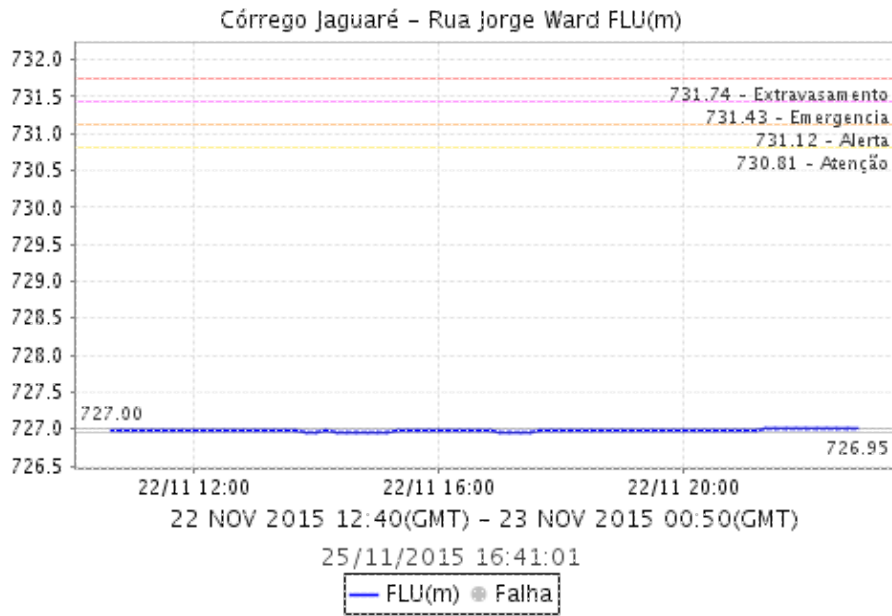


CÃ Â RREGO PIRAJUÃ Â ARA - FOZ - SÃ Â O PAULO

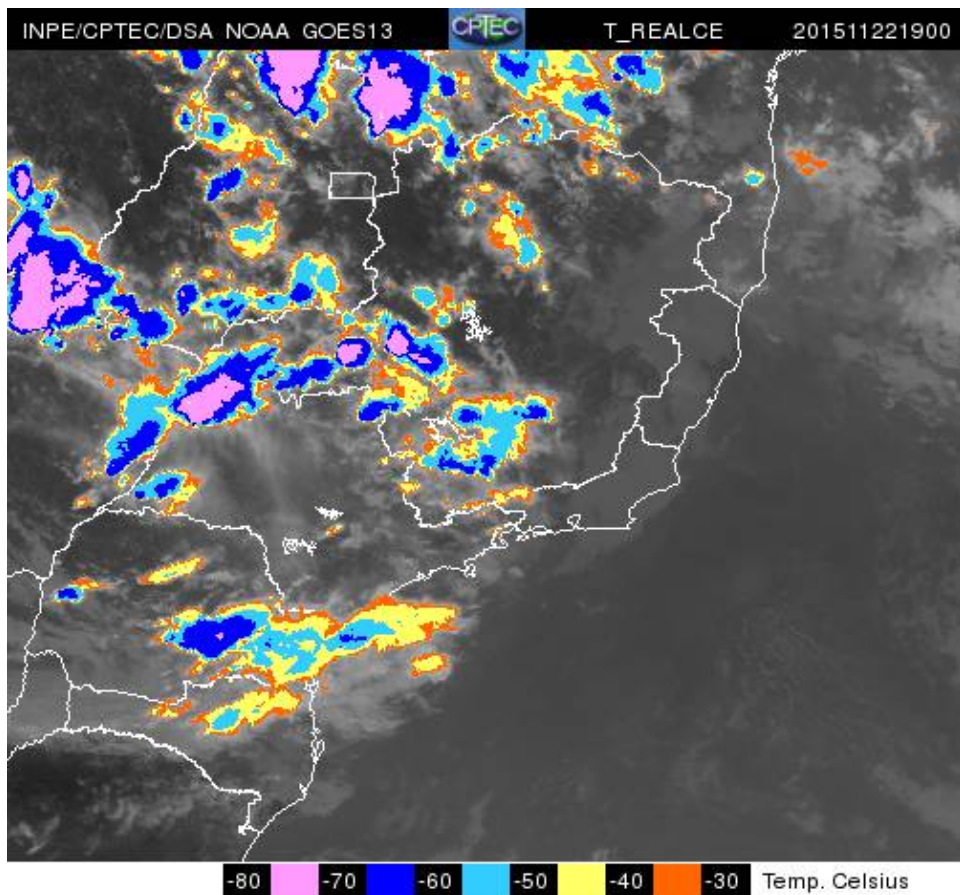


CÓRREGO JAGUARÉ - SÃ Â O PAULO

Relatório de Chuvas



4. IMAGEM DE SATÉLITE



Relatório de Chuvas

A imagem de satélite no canal do infravermelho, mostra as temperaturas de brilho, quanto mais fria a temperatura, mais alto se encontra o topo das núvens, conseqüentemente, maior é a estrutura vertical do sistema.

5. PREVISÃO PARA OS PRÓXIMOS 3 DIAS

VER PREVISÃO O COMPLETA - CGE/SP

6. PONTOS DE ALAGAMENTO DO CENTRO DE GERENCIAMENTO EMERGÊNCIAIS(CGE/PMSP)

23 de novembro de 2015

Zona Norte

Santana

2 pts.

De 07:07 a 08:12

AV GAL ATALIBA LEONEL Sentido: CENTRO/BAIRRO

Referência: ALTURA DO NÃ MERO 656

De 07:23 a 08:12

AV ZAKI NARCHI Sentido: AMBOS

Referência: ALTURA DO NÃ MERO 1712

Zona Oeste

Lapa

1 pts.

De 02:50 a 03:31

R ANTONIO SARKIS, Sentido: CENTRO/BAIRRO

Referência: R HUGO D ANTOLA

6. VEJA OS EVENTOS ANTERIORES

7. VERSÃO PARA IMPRESSÃO EM PDF