

Relatório de Chuvas

RELATÓRIO PARCIAL DE EVENTO DE CHUVA - DE 06/09/2015 07:40(GMT) ATÉ 07/09/2015 01:30(GMT) (-3h para converter para horario local)

DAEE/FCTH

o deslocamento de áreas de instabilidade associadas a uma região de baixa pressão atmosférica provoca chuvas em toda faixa leste do Estado de São Paulo

O registro da chuva teve início às 07:45 (GMT) do dia 06/09, passou por um horário de pico às 17:55 (GMT) do dia 06/09 e terminou às 01:30 (GMT) do dia 07/09.

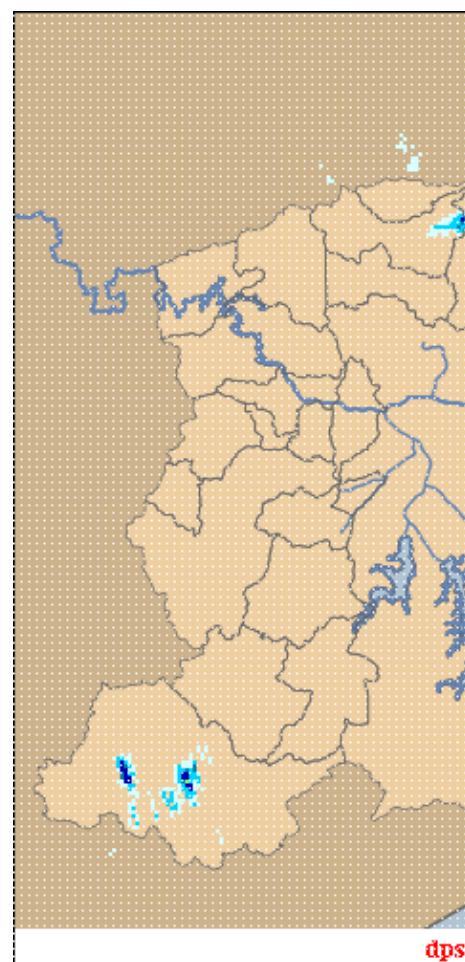
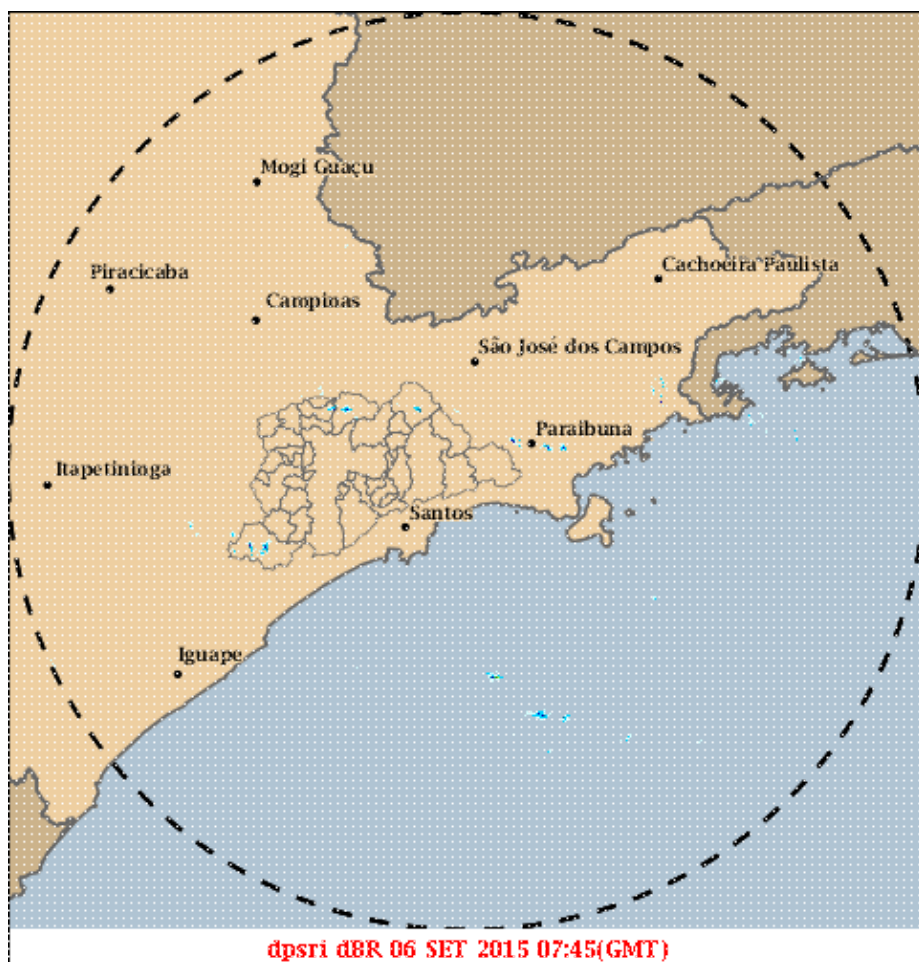
A chuva acumulada nos postos da Rede Telemétrica do Alto Tietê variou entre 0.00 e 8.5mm (Parelheiros - Barragem (PMSP/PA-01)).

Na rede telemétrica do Alto Tietê não foi observado mudanças de níveis de alerta nos rios monitorados.

O CGE/PMSP não registrou pontos de alagamento no dia 06/09.

1. IMAGENS DO RADAR METEOROLÓGICO DE PONTE NOVA

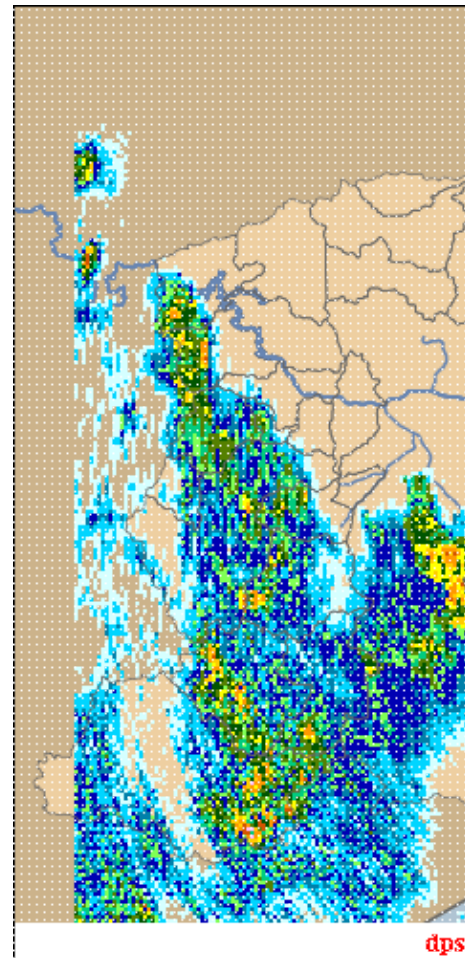
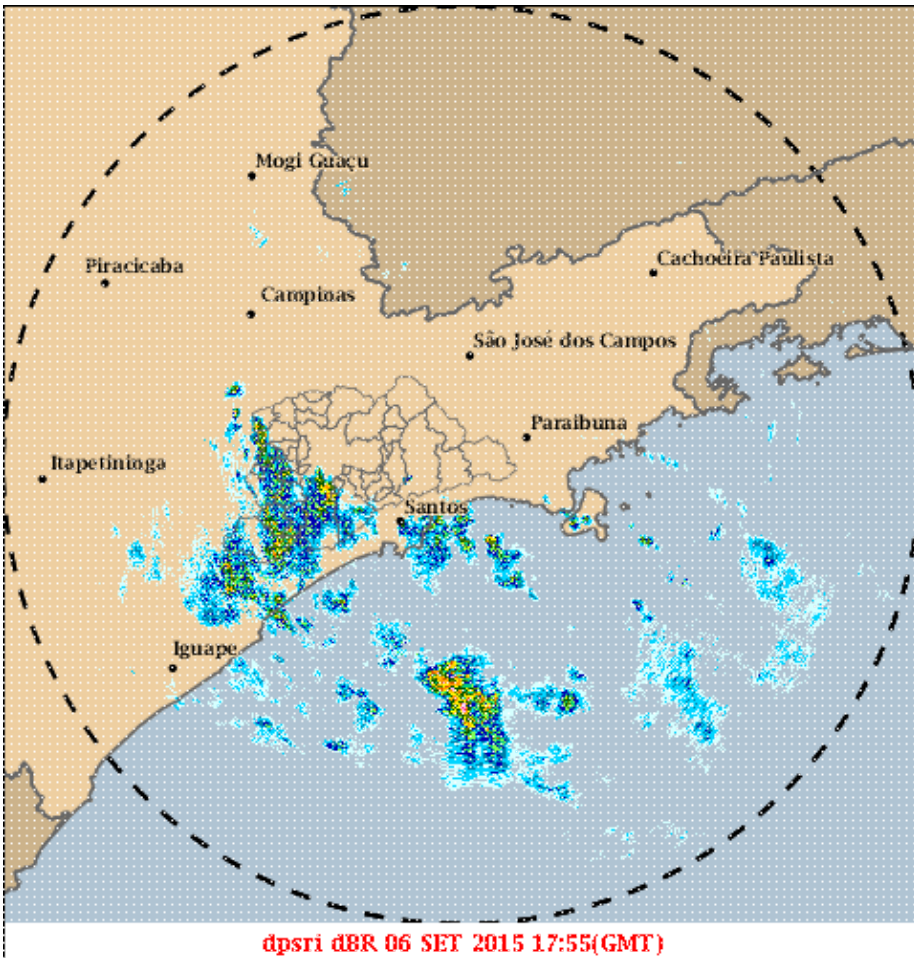
Relatório de Chuvas



mm/h

As imagens acima mostram o início da chuva sobre a área de cobertura do radar e sobre a Região Metropolitana de São Paulo (RMSP) respectivamente.

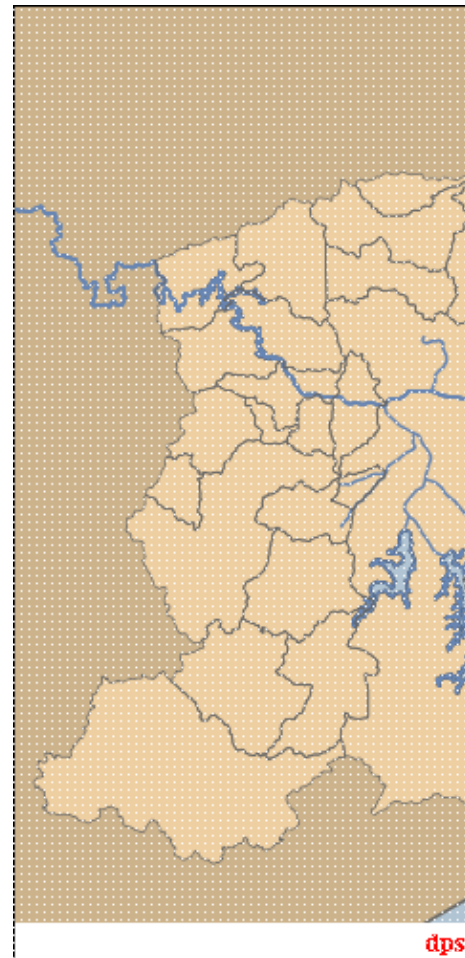
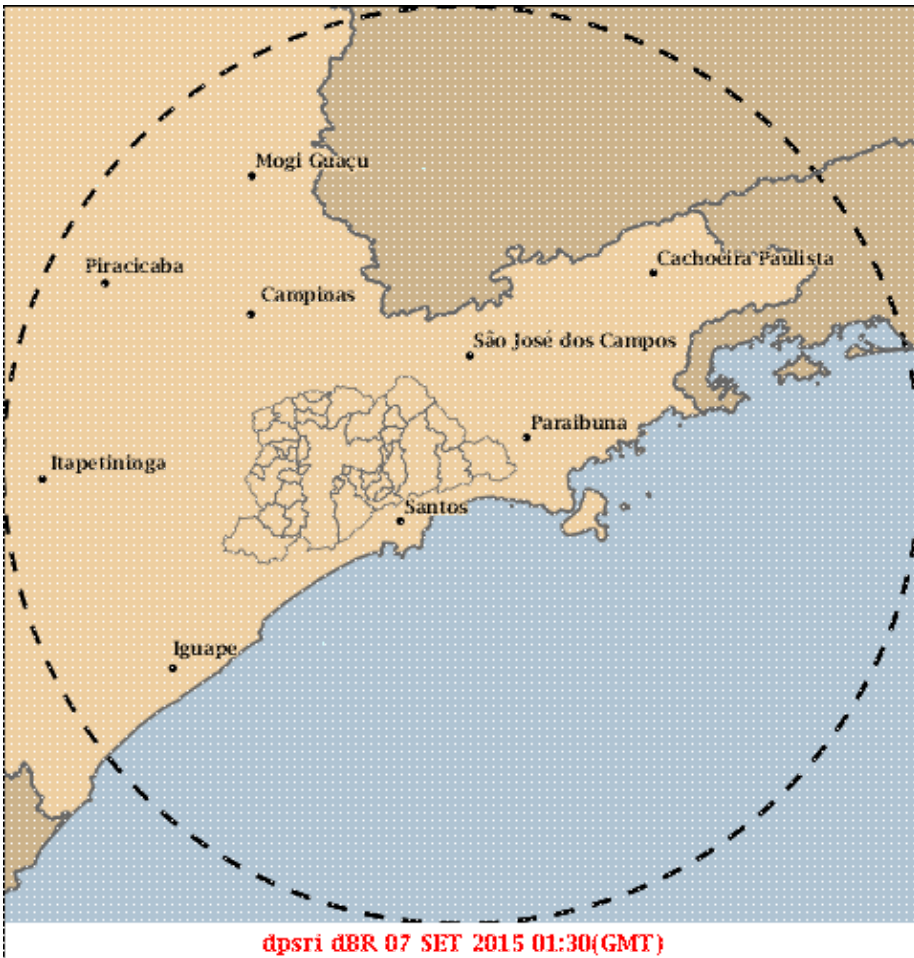
Relatório de Chuvas



mm/h

As imagens acima mostram o pico da chuva sobre a área de cobertura do radar e sobre a Região Metropolitana de São Paulo (RMSP) respectivamente.

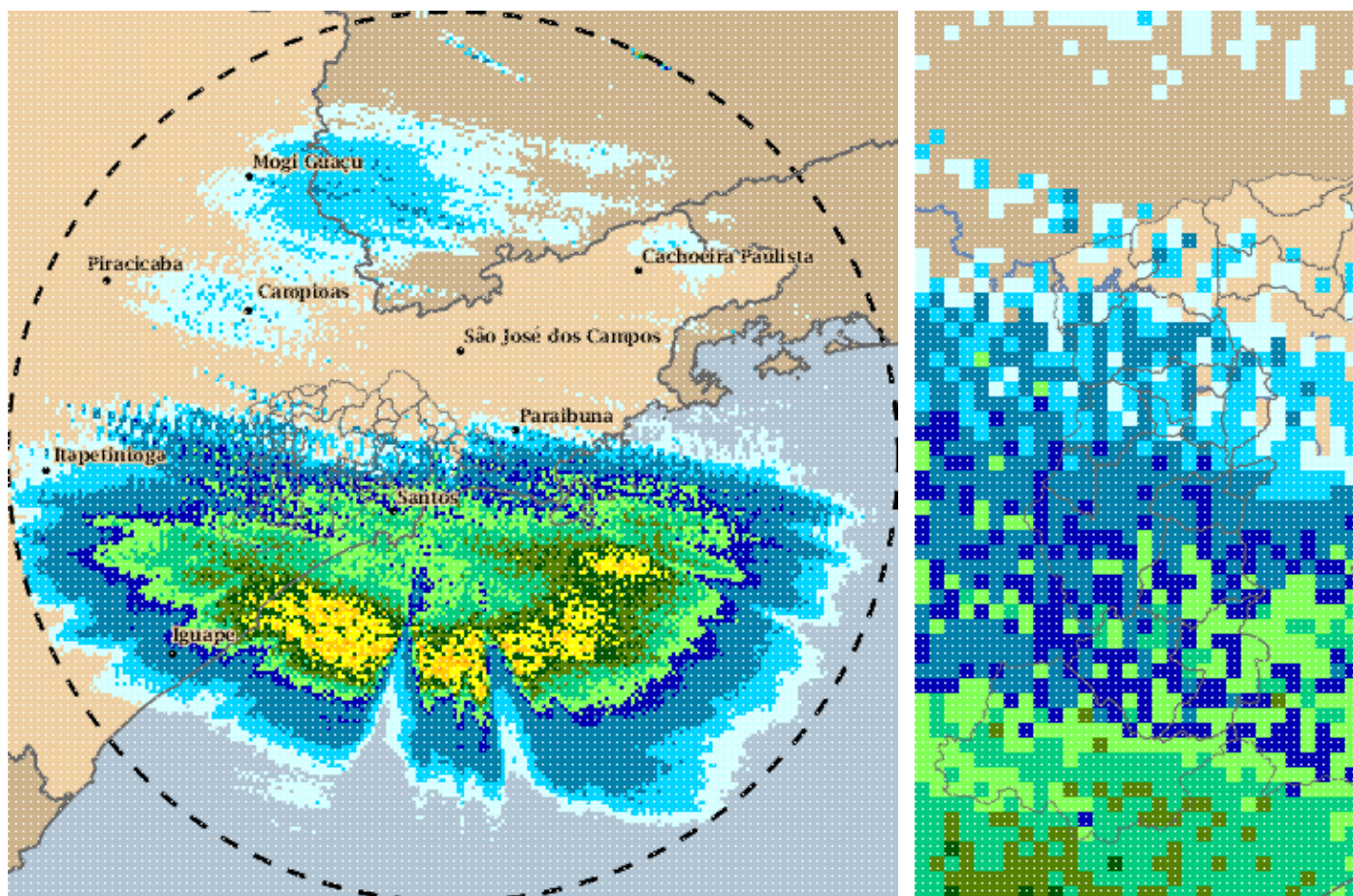
Relatório de Chuvas



mm/h

As imagens acima mostram o final da chuva sobre a área de cobertura do radar e sobre a Região Metropolitana de São Paulo (RMSP) respectivamente.

Relatório de Chuvas



06/09/2015 07:40 - 07/09/2015 01:30

mm

As imagens acima mostram o total de chuva acumulada sobre a área de cobertura do radar e sobre a Região Metropolitana de São Paulo (RMSP) respectivamente.

2. REDE TELEMÉTRICA DE PLUVIOMETRIA

Acumulada entre 06/09/2015 07:40 e 07/09/2015 01:30		
Posto	mm	Rede
Cosipa	0.000	Cubatã - São
Rio Juqueri	0.000	Alto Tietã - A
Rio Tietã - A - Jardim Romano	0.000	Alto Tietã - A
Rio Tietã - A - São Miguel	0.000	Alto Tietã - A
Rio Tietã - A - Estaleiro	0.200	Alto Tietã - A
Casa 8	0.200	Cubatã - São
Cã - Rego Oratã - rio - Vila Prudente	0.200	Alto Tietã - A
Rio Tietã - A - Barragem da Penha Montante	0.200	Alto Tietã - A
Barragem Taiaã - Supeba	0.200	Alto Tietã - A
Rio Tamanduatã - Prosperidade	0.200	Alto Tietã - A
Cã - Rego Cabuã - Su de Cima- Vila Galvã - São	0.200	Alto Tietã - A
Barragem Biritiba Montante	0.200	Alto Tietã - A
Perus (PMSP/PR-01)	0.200	Estã - Sã - Mes Meteorolã - gicas

Relatório de Chuvas

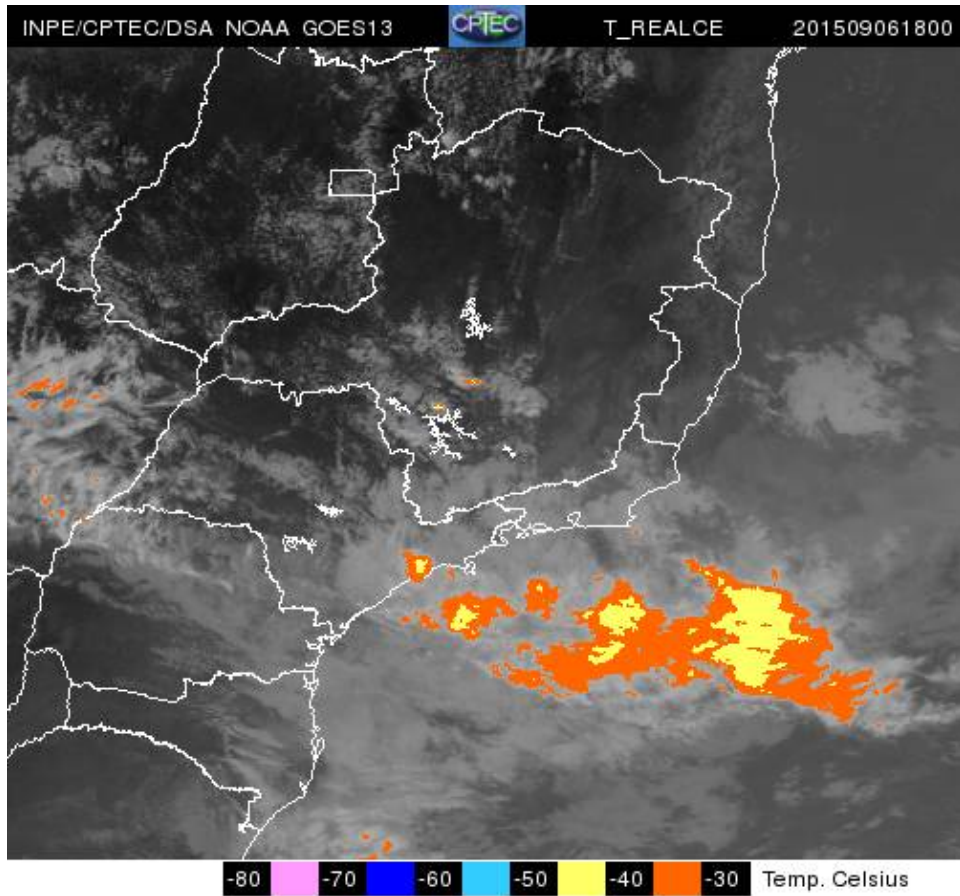
CÃ 3rrego Perus - PÃ 2 InÃ 2cio Dias (PMSP/PR-02)	0.200	Alto TietÃ 2a
Vila Prudente - (PMSP/VP-01)	0.250	EstaÃ 22Ã 2mes MeteorolÃ 23gicas
RM-11 SÃ 2o Caetano	0.400	Piscinoes DAEE
RO-4 OratÃ 2rio	0.400	Piscinoes DAEE
CÃ 3rrego Ipiranga - Rua Gen. Chagas Santos (PMSP/IP-02)	0.400	Alto TietÃ 2a
CÃ 3rrego Moinho Velho - R. Dois de Julho (PMSP/IP-03)	0.400	Alto TietÃ 2a
Rio Aricanduva - Av. Itaquera	0.600	Alto TietÃ 2a
CÃ 3rrego Ipiranga- Rua Coronel Diogo	0.600	Alto TietÃ 2a
Rio TamanduateÃ 2 - Vd. Pacheco Chaves	0.600	Alto TietÃ 2a
RT-3a CorumbÃ 2	0.600	Piscinoes DAEE
Vila Mariana (PMSP/VM-01)	0.600	EstaÃ 22Ã 2mes MeteorolÃ 23gicas
SÃ 2o - CGE (PMSP/SE-01)	0.750	EstaÃ 22Ã 2mes MeteorolÃ 23gicas
Freguesia do Ã 2 (PMSP/FO-01)	0.750	EstaÃ 22Ã 2mes MeteorolÃ 23gicas
CÃ 3rrego JaguarÃ 2o - Rua Jorge Ward	0.800	Alto TietÃ 2a
RM-9 Faculdade de Medicina	0.800	Piscinoes DAEE
RC-9 - Ford	0.800	Piscinoes DAEE
Rio Aricanduva - Foz - Rua Alfredo FrazÃ 2o	0.800	Alto TietÃ 2a
Vila Maria - Vila Guilherme (PMSP/MG-01)	0.800	EstaÃ 22Ã 2mes MeteorolÃ 23gicas
CÃ 3rrego Franquinho - Dom HÃ 2lder CÃ 2mara (PMSP/PE-02)	0.800	Alto TietÃ 2a
Rio Verde - Rua Cunha PorÃ 2 (PMSP/IQ-02)	0.800	Alto TietÃ 2a
Rio TietÃ 2a - Belenzinho	1.000	Alto TietÃ 2a
Barragem Paraitinga	1.000	Alto TietÃ 2a
RT-3 PetrobrÃ 2s	1.000	Piscinoes DAEE
Rio TamanduateÃ 2 - Mercado Municipal	1.000	Alto TietÃ 2a
Rio Pinheiros - Ponte Cid. UniversitÃ 2ria	1.000	Alto TietÃ 2a
RO-1 - Jd. SÃ 2nia Maria	1.000	Piscinoes DAEE
Santana/Tucuruvi - COMDEC (PMSP/ST-01)	1.000	EstaÃ 22Ã 2mes MeteorolÃ 23gicas
CÃ 3rrego Itaim - Rua Joaquim L. Veiga (PMSP/BT-03)	1.000	Alto TietÃ 2a
Pinheiros (PMSP/PI-01)	1.000	EstaÃ 22Ã 2mes MeteorolÃ 23gicas
RPI-7 Eliseu de Almeida - ButantÃ 2	1.400	Piscinoes DAEE
CÃ 3rrego PoÃ 2j -Foz	1.600	Alto TietÃ 2a
RibeirÃ 2o dos Couros - Jd TaboÃ 2o	1.600	Alto TietÃ 2a
Rio TietÃ 2a - Ponte do PiquerÃ 2-	1.600	Alto TietÃ 2a
Rio TietÃ 2a na Barragem de Ponte Nova	1.800	Alto TietÃ 2a
Rio TietÃ 2a - Ponte do LimÃ 2o	1.800	Alto TietÃ 2a
CÃ 3rrego Mandaqui - Rua Zilda (PMSP/CV-03)	2.000	Alto TietÃ 2a
RADAR	2.000	Alto TietÃ 2a
CÃ 3rrego Ã 2gua Espreada - Montante PiscinÃ 2o (PMSP/SA-05)	2.000	Alto TietÃ 2a
Cidade Ademar - (PMSP/AD-01) / SÃ 2o Paulo	2.000	EstaÃ 22Ã 2mes

Relatório de Chuvas

		MeteorolÃ³gicas
Barragem Jundiá	2.200	Alto TietÃ³
RVBa-01 Rochedale	2.200	Piscinoes DAEE
RPI-6 Sharp - Mirandas	2.200	Piscinoes DAEE
CÃ³rrego Zavuvus - PÃ³ Tuney Arantes (PMSP/AD-02)	2.200	Alto TietÃ³
RPO-2 - Portuguesinha	2.400	Piscinoes DAEE
Rio TietÃ³ - Lagoa de Carapicubá	2.400	Alto TietÃ³
RVBo-01 BonanÃ³a	2.600	Piscinoes DAEE
Rudge Ramos	2.750	Alto TietÃ³
Rio Pinheiros - Ponte João Dias	2.800	Alto TietÃ³
Pirituba (PMSP/PJ-01)	2.800	EstÃ³Ã³mes MeteorolÃ³gicas
CÃ³rrego Ã³gua Espreada - Cabeceira (PMSP/SA-04)	2.800	Alto TietÃ³
CÃ³rrego Morro do S - Rua Joaquim Nunes Teixeira	3.000	Alto TietÃ³
RC-2a - Mercedes PaulicÃ³ia	3.000	Piscinoes DAEE
Jabaquara (PMSP/JA-01)	3.250	EstÃ³Ã³mes MeteorolÃ³gicas
RPI-4 - Parque Pinheiros	3.400	Piscinoes DAEE
RC-1 - Vila Rosa	3.600	Piscinoes DAEE
RPI-2 Jardim Nova RepÃ³blica	4.000	Piscinoes DAEE
RPI-2a CPTM - Campo Limpo	4.000	Piscinoes DAEE
CÃ³rrego Ponte Baixa - Rua Guilherme Valente (PMSP/MB-02)	4.200	Alto TietÃ³
RC-6 - Imigrantes	4.600	Piscinoes DAEE
RM-6- PraÃ³a dos Bombeiros	5.000	Piscinoes DAEE
RC-3 - Mercedes Bens	5.200	Piscinoes DAEE
RM-5 CapitÃ³o Casa	5.200	Piscinoes DAEE
RC-2 - Piraporinha Casa Grande	5.200	Piscinoes DAEE
Riacho Grande	5.200	EstÃ³Ã³mes MeteorolÃ³gicas
RM-2/RM-3 - Volks Demarch	6.400	Piscinoes DAEE
RM-7 Canarinho	7.000	Piscinoes DAEE
RM-4 Chrysler	7.200	Piscinoes DAEE
Imigrantes(FEI)	7.600	Alto TietÃ³
Parelheiros - Barragem (PMSP/PA-01)	8.500	EstÃ³Ã³mes MeteorolÃ³gicas
CubatÃ³o	12.400	CubatÃ³o
Paranapiacaba	15.600	CubatÃ³o

3. IMAGEM DE SATÉLITE

Relatório de Chuvas



A imagem de satélite no canal do infravermelho, mostra as temperaturas de brilho, quanto mais fria a temperatura, mais alto se encontra o topo das núvens, consequentemente, maior é a estrutura vertical do sistema.

4. PREVISÃO PARA OS PRÓXIMOS 3 DIAS

VER PREVISÃO COMPLETA - CGE/SP

6. PONTOS DE ALAGAMENTO DO CENTRO DE GERENCIAMENTO EMERGÊNCIAIS(CGE/PMSP)

5. VEJA OS EVENTOS ANTERIORES

6. VERSÃO PARA IMPRESSÃO EM PDF