

Relatório de Chuvas

RELATÓRIO PARCIAL DE EVENTO DE CHUVA - DE 04/09/2015 06:10(GMT) ATÉ 05/09/2015 06:00(GMT) (-3h para converter para horario local)

DAEE/FCTH

Áreas de instabilidade provocam chuva fraca a moderada na faixa leste do estado de São Paulo

O registro da chuva teve início às 06:15 (GMT) do dia 04/09, passou por um horário de pico às 15:00 (GMT) do dia 04/09 e terminou às 06:00 (GMT) do dia 05/09.

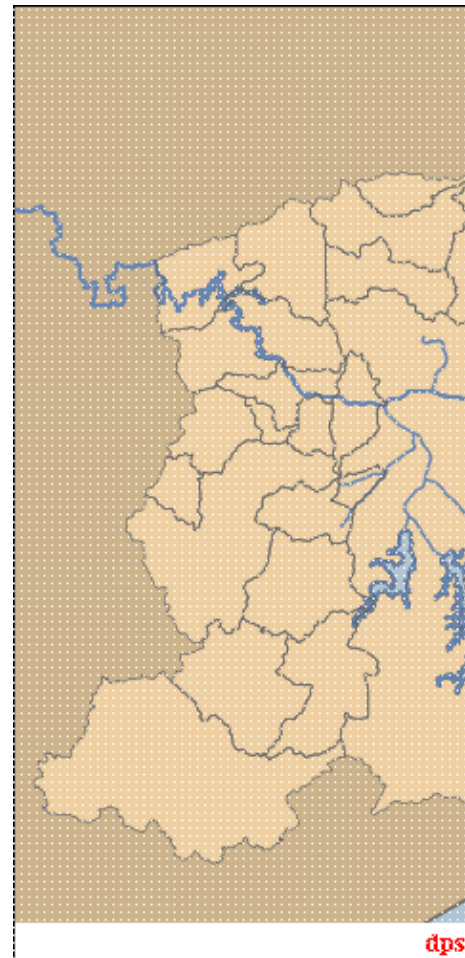
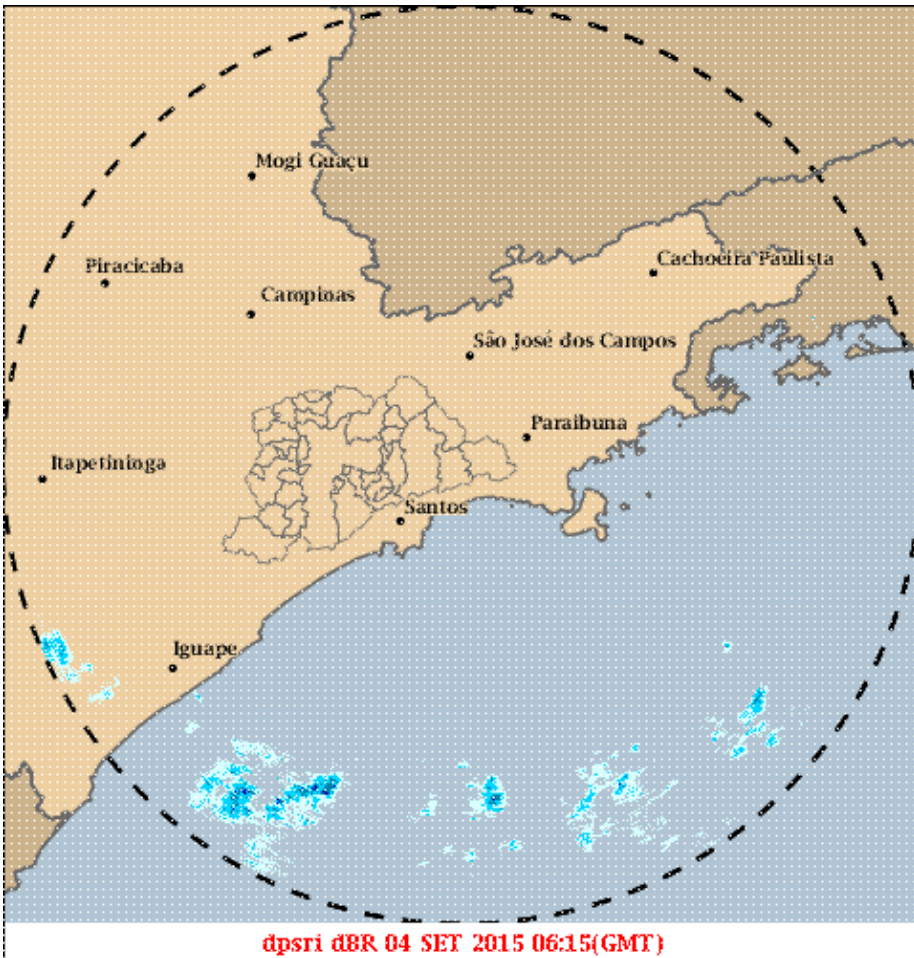
A chuva acumulada nos postos da Rede Telemétrica do Alto Tietê variou entre 0.00 e 17250mm (Parelheiros - Barragem (PMSP/PA-01)).

Na rede telemétrica do Alto Tietê não foram observadas mudanças de níveis de alerta nos rios.

O CGE/PMSP não registrou pontos de alagamento no dia 05/09.

1. IMAGENS DO RADAR METEOROLÓGICO DE PONTE NOVA

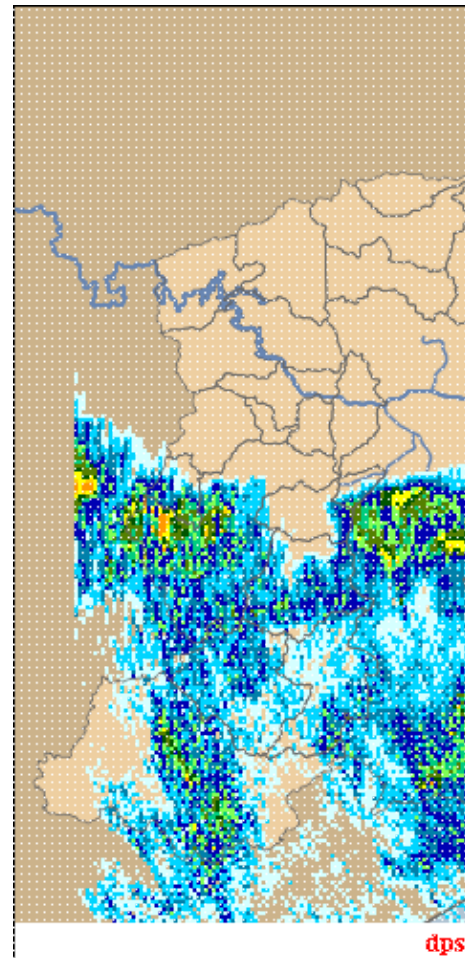
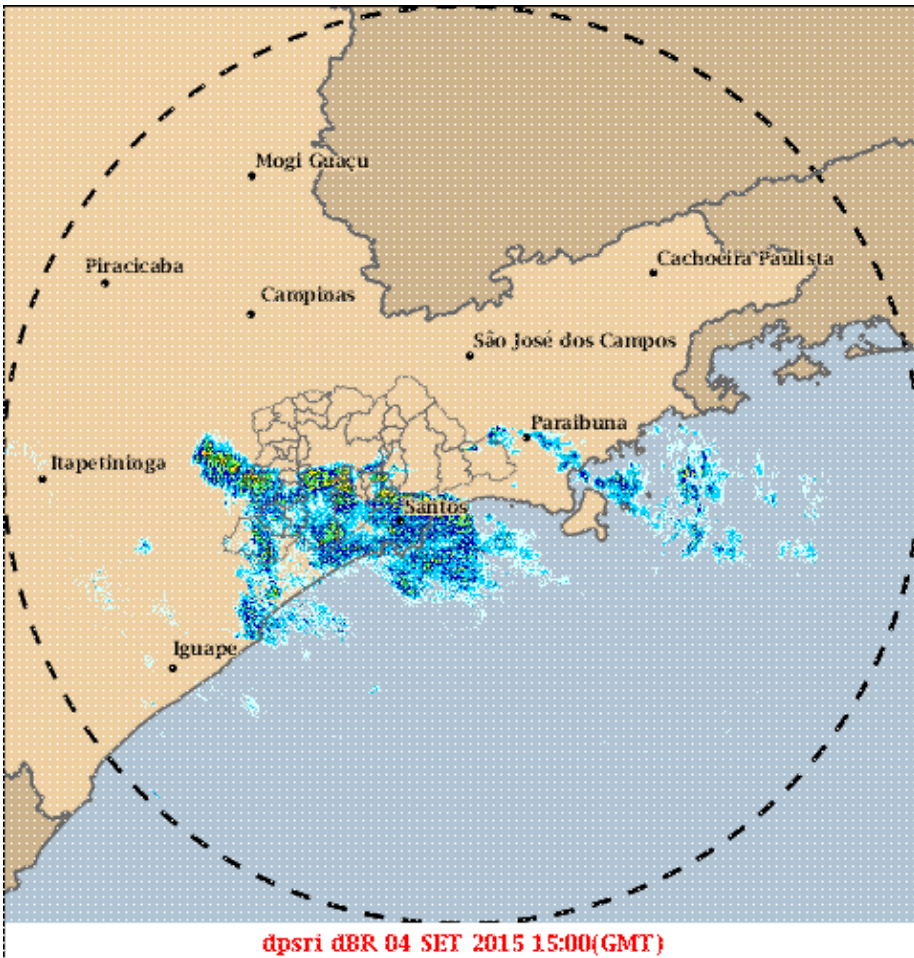
Relatório de Chuvas



mm/h

As imagens acima mostram o início da chuva sobre a área de cobertura do radar e sobre a Região Metropolitana de São Paulo (RMSP) respectivamente.

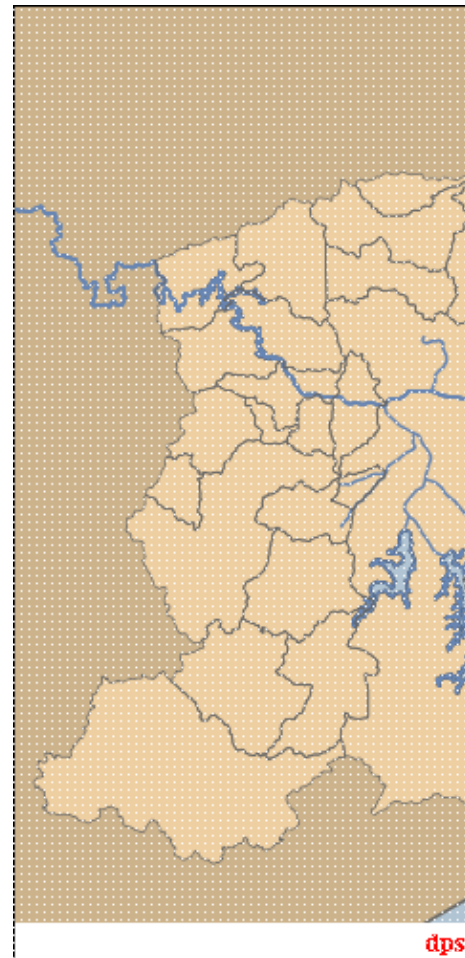
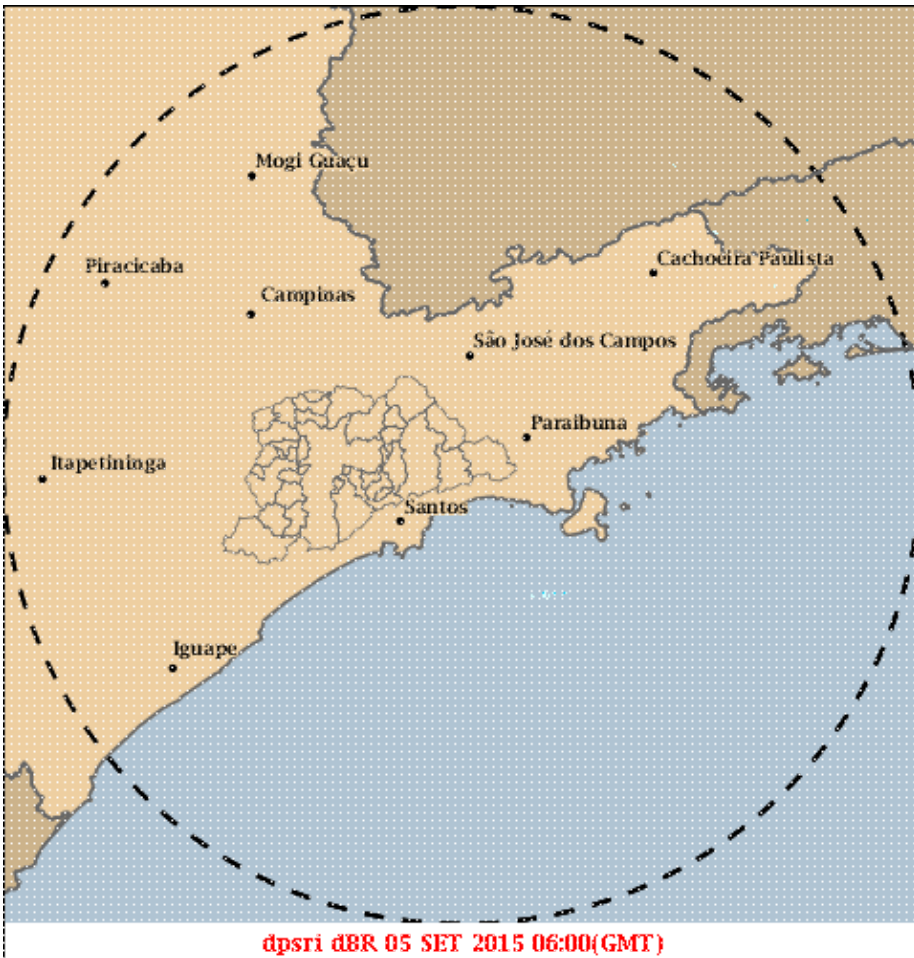
Relatório de Chuvas



mm/h

As imagens acima mostram o pico da chuva sobre a área de cobertura do radar e sobre a Região Metropolitana de São Paulo (RMSP) respectivamente.

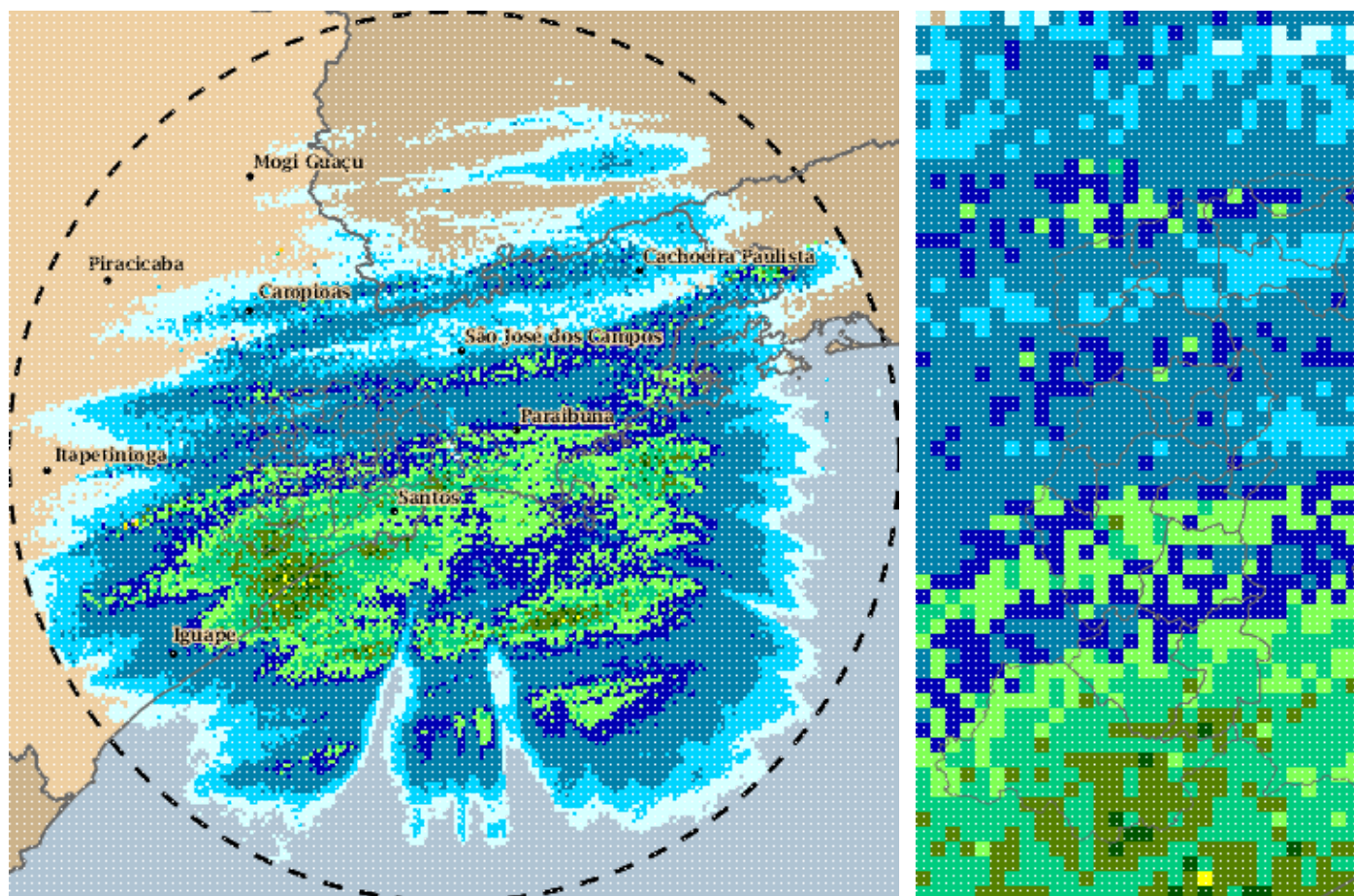
Relatório de Chuvas



mm/h

As imagens acima mostram o final da chuva sobre a área de cobertura do radar e sobre a Região Metropolitana de São Paulo (RMSP) respectivamente.

Relatório de Chuvas



04/09/2015 06:10 - 05/09/2015 06:00

mm

As imagens acima mostram o total de chuva acumulada sobre a área de cobertura do radar e sobre a Região Metropolitana de São Paulo (RMSP) respectivamente.

2. REDE TELEMÉTRICA DE PLUVIOMETRIA

Acumulada entre 04/09/2015 06:10 e 05/09/2015 06:00		
Posto	mm	Rede
Cosipa	0.000	Cubatã - São
Casa 8	0.200	Cubatã - São
Barragem Biritiba Montante	0.200	Alto Tietê - São
CARREGO Oratório - Vila Prudente	0.400	Alto Tietê - São
Rio Verde - Rua Cunha Porã (PMSP/IQ-02)	1.200	Alto Tietê - São
Pinheiros (PMSP/PI-01)	1.200	Estação São José - Meteorológicas
SÃO JOSÉ - CGE (PMSP/SE-01)	1.250	Estação São José - Meteorológicas
Rio Aricanduva - Av. Itaquera	1.400	Alto Tietê - São
Rio Juqueri	1.400	Alto Tietê - São
Rio Pinheiros - Ponte Cid. Universitária	1.400	Alto Tietê - São
Rio Tamanduateí - Mercado Municipal	1.600	Alto Tietê - São
Rio Aricanduva - Foz - Rua Alfredo Frazer	1.600	Alto Tietê - São

Relatório de Chuvas

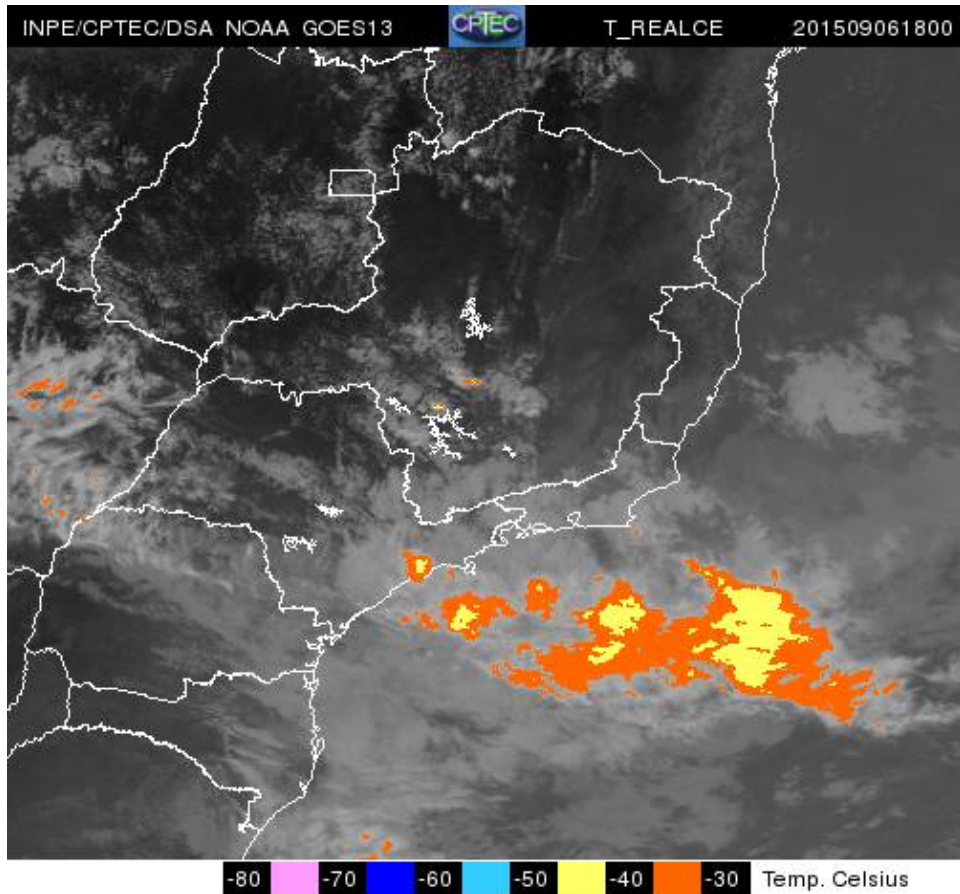
Vila Maria - Vila Guilherme (PMSP/MG-01)	1.600	Esta Estação Meteorológica
Rio Tietê - Belenzinho	1.800	Alto Tietê
Santana/Tucuruvi - COMDEC (PMSP/ST-01)	1.800	Esta Estação Meteorológica
Cãrrego Itaim - Rua Joaquim L. Veiga (PMSP/BT-03)	1.800	Alto Tietê
Rio Tietê - Barragem da Penha Montante	1.900	Alto Tietê
Cãrrego Jaguarã - Rua Jorge Ward	2.000	Alto Tietê
Rio Tietê - Jardim Romano	2.000	Alto Tietê
Rio Tietê - São Miguel	2.000	Alto Tietê
Cãrrego Perus - Pã Inácio Dias (PMSP/PR-02)	2.000	Alto Tietê
Cãrrego Franquinho - Dom Helder Câmara (PMSP/PE-02)	2.200	Alto Tietê
Rio Tietê - Ponte do Limão	2.400	Alto Tietê
Cãrrego Ipiranga- Rua Coronel Diogo	2.400	Alto Tietê
Vila Mariana (PMSP/VM-01)	2.400	Esta Estação Meteorológica
RVBa-01 Rochedale	2.600	Piscinoes DAEE
Rio Tietê - Ponte do Piquerã-	2.600	Alto Tietê
Cãrrego Mandaqui - Rua Zilda (PMSP/CV-03)	2.600	Alto Tietê
Perus (PMSP/PR-01)	2.600	Esta Estação Meteorológica
Rio Tamanduateã - Vd. Pacheco Chaves	2.800	Alto Tietê
Rio Tietê - Lagoa de Carapicubã	3.200	Alto Tietê
Pirituba (PMSP/PJ-01)	3.200	Esta Estação Meteorológica
RPO-2 - Portuguesa	3.400	Piscinoes DAEE
Cãrrego Cabuçu de Cima- Vila Galvão	3.400	Alto Tietê
RPI-7 Eliseu de Almeida - Butantã	3.600	Piscinoes DAEE
Freguesia do Açúcar (PMSP/FO-01)	3.750	Esta Estação Meteorológica
Cãrrego Moinho Velho - R. Dois de Julho (PMSP/IP-03)	3.800	Alto Tietê
Cãrrego Poço Foz	4.000	Alto Tietê
RM-2/RM-3 - Volks Demarch	4.000	Piscinoes DAEE
RPI-6 Sharp - Mirandas	4.000	Piscinoes DAEE
Vila Prudente - (PMSP/VP-01)	4.000	Esta Estação Meteorológica
RM-5 Capão Casa	4.200	Piscinoes DAEE
Barragem Taiaçupeba	4.400	Alto Tietê
RM-4 Chrysler	4.600	Piscinoes DAEE
Rio Tietê na Barragem de Ponte Nova	4.600	Alto Tietê
RM-6- Praça dos Bombeiros	4.600	Piscinoes DAEE
RVBo-01 Bonança	4.800	Piscinoes DAEE
RC-9 - Ford	4.800	Piscinoes DAEE
RM-7 Canarinho	5.000	Piscinoes DAEE
RM-9 Faculdade de Medicina	5.000	Piscinoes DAEE
RC-1 - Vila Rosa	5.000	Piscinoes DAEE

Relatório de Chuvas

Imigrantes(FEI)	5.000	Alto Tietã Äª
RC-6 - Imigrantes	5.600	Piscinoes DAEE
Cã Äºrrego Zavuvus - Pã Ä§ Tuney Arantes (PMSP/AD-02)	6.000	Alto Tietã Äª
Jabaquara (PMSP/JA-01)	6.000	Estaã Ä§ã Äµes Meteorolã Ä³gicas
RC-3 - Mercedes Bens	6.200	Piscinoes DAEE
RPI-2 Jardim Nova Repã Äªblica	6.400	Piscinoes DAEE
RADAR	6.400	Alto Tietã Äª
Rio Tamanduateã Äª - Prosperidade	6.600	Alto Tietã Äª
RC-2 - Piraporinha Casa Grande	6.600	Piscinoes DAEE
Cã Äºrrego Äª Äµua Espraiada - Cabeceira (PMSP/SA-04)	6.600	Alto Tietã Äª
Rio Tietã Äª - Estaleiro	6.800	Alto Tietã Äª
Ribeirã Äº dos Couros - Jd Taboã Äº	7.000	Alto Tietã Äª
RPI-2a CPTM - Campo Limpo	7.000	Piscinoes DAEE
Cã Äºrrego Äª Äµua Espraiada - Montante Piscinã Äº (PMSP/SA-05)	7.000	Alto Tietã Äª
Barragem Jundiai	7.200	Alto Tietã Äª
Cidade Ademar - (PMSP/AD-01) / Sã Äº Paulo	7.250	Estaã Ä§ã Äµes Meteorolã Ä³gicas
RC-2a - Mercedes Paulicã Äª	7.600	Piscinoes DAEE
RM-11 Sã Äº Caetano	7.800	Piscinoes DAEE
RPI-4 - Parque Pinheiros	7.800	Piscinoes DAEE
Barragem Paraitinga	8.000	Alto Tietã Äª
RO-4 Oratã Äºrio	8.200	Piscinoes DAEE
RT-3a Corumbã	8.200	Piscinoes DAEE
Cã Äºrrego Ipiranga - Rua Gen. Chagas Santos (PMSP/IP-02)	8.200	Alto Tietã Äª
RT-3 Petrobrã	8.400	Piscinoes DAEE
Cã Äºrrego Ponte Baixa - Rua Guilherme Valente (PMSP/MB-02)	8.400	Alto Tietã Äª
Cã Äºrrego Morro do S - Rua Joaquim Nunes Teixeira	9.000	Alto Tietã Äª
RO-1 - Jd. Sãnia Maria	9.200	Piscinoes DAEE
Rudge Ramos	9.250	Alto Tietã Äª
Rio Pinheiros - Ponte Joã Äº Dias	9.400	Alto Tietã Äª
Riacho Grande	10.400	Estaã Ä§ã Äµes Meteorolã Ä³gicas
Cubatã Äº	13.800	Cubatã Äº
Parelheiros - Barragem (PMSP/PA-01)	17.250	Estaã Ä§ã Äµes Meteorolã Ä³gicas
Paranapiacaba	25.400	Cubatã Äº

3. IMAGEM DE SATÉLITE

Relatório de Chuvas



A imagem de satélite no canal do infravermelho, mostra as temperaturas de brilho, quanto mais fria a temperatura, mais alto se encontra o topo das núvens, consequentemente, maior é a estrutura vertical do sistema.

4. PREVISÃO PARA OS PRÓXIMOS 3 DIAS

VER PREVISÃO COMPLETA - CGE/SP

6. PONTOS DE ALAGAMENTO DO CENTRO DE GERENCIAMENTO EMERGÊNCIAIS(CGE/PMSP)

5. VEJA OS EVENTOS ANTERIORES

6. VERSÃO PARA IMPRESSÃO EM PDF