

Relatório de Chuvas

RELATÓRIO PARCIAL DE EVENTO DE CHUVA - DE 15/06/2015 15:50(GMT) ATÉ 16/06/2015 09:40(GMT) (-3h para converter para horario local)

DAEE/FCTH

A passagem de uma frente fria provoca chuvas leves em toda faixa leste do estado de São Paulo.

O registro da chuva teve início às 05:30 (GMT) do dia 15/06, passou por um horário de pico às 11:15 (GMT) do dia 15/06 e terminou às 02:35 (GMT) do dia 16/06.

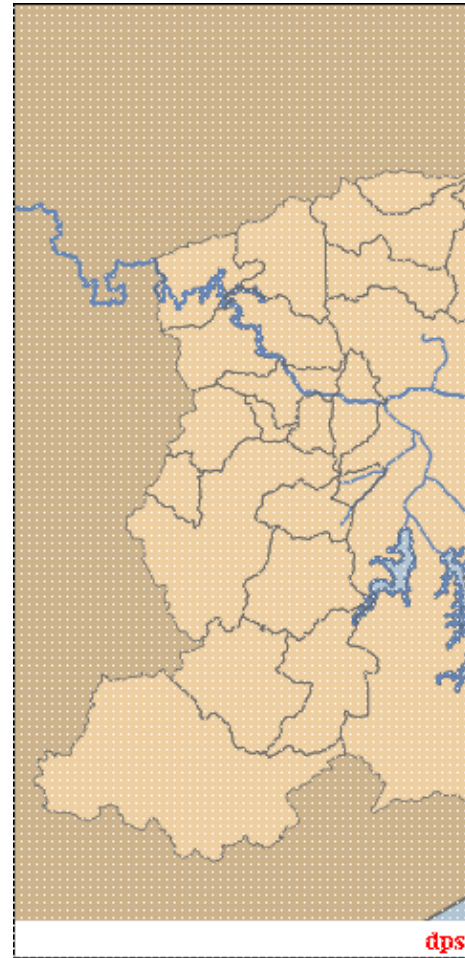
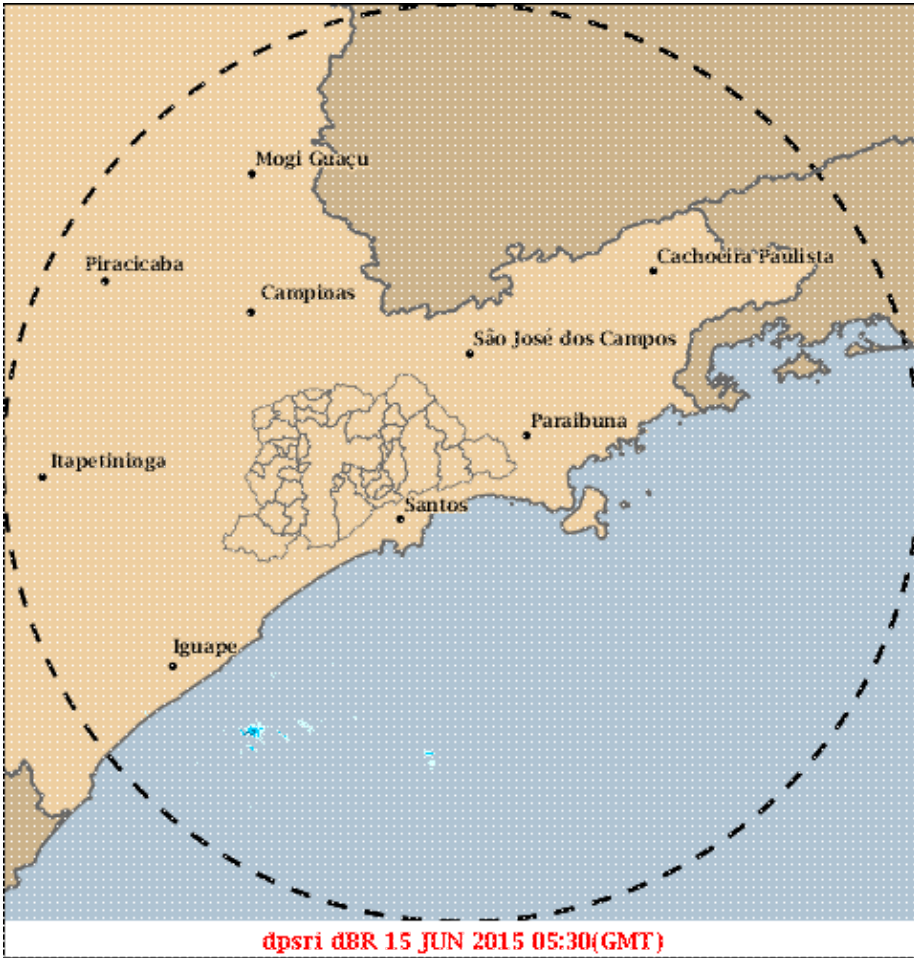
A chuva acumulada nos postos da Rede Telemétrica do Alto Tietê variou entre 0.00 e 10.80 mm (Riacho Grande).

Na rede telemétrica do Alto Tietê, não foram observadas mudanças de níveis de alerta nos rios.

O CGE/PMSP não registrou pontos de alagamento.

1. IMAGENS DO RADAR METEOROLÓGICO DE PONTE NOVA

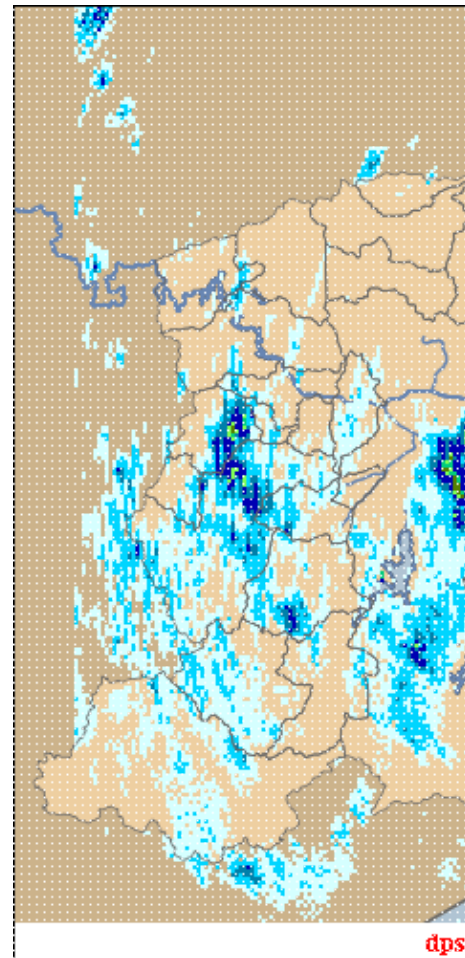
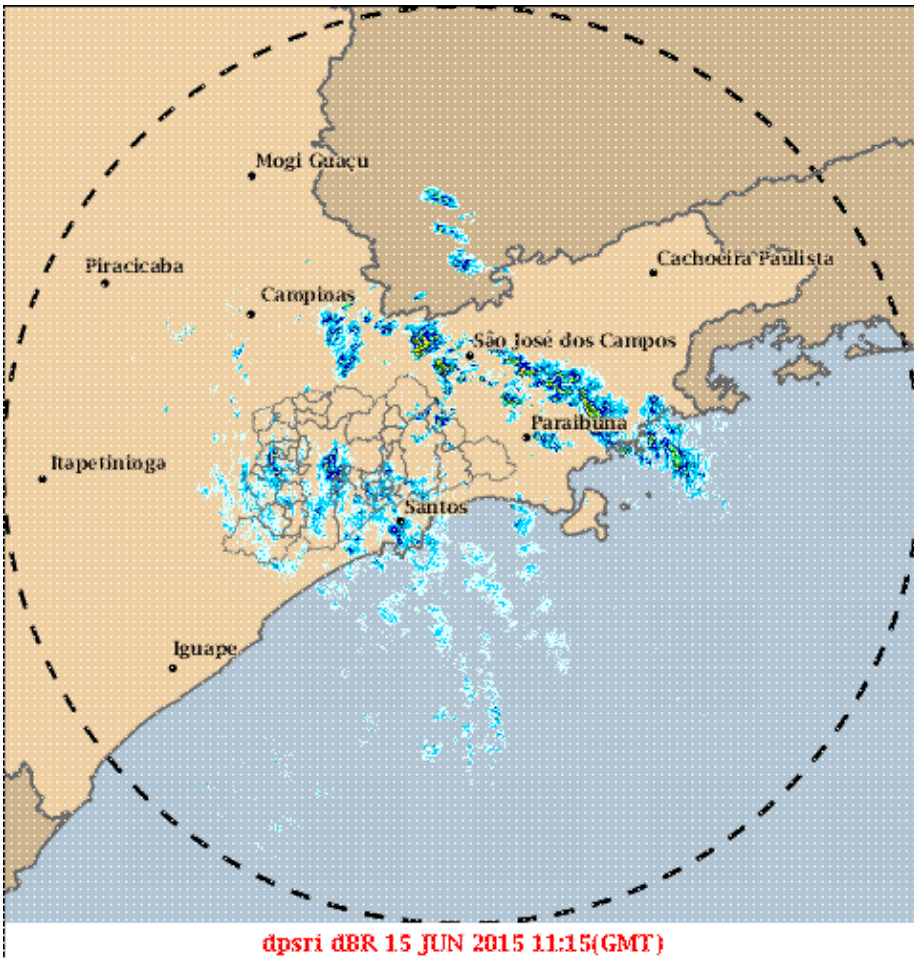
Relatório de Chuvas



mm/h

As imagens acima mostram o início da chuva sobre a área de cobertura do radar e sobre a Região Metropolitana de São Paulo (RMSP) respectivamente.

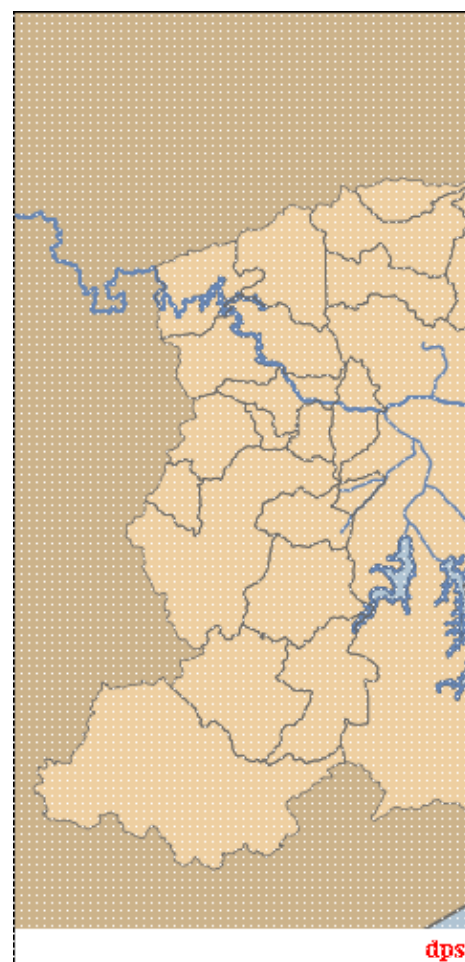
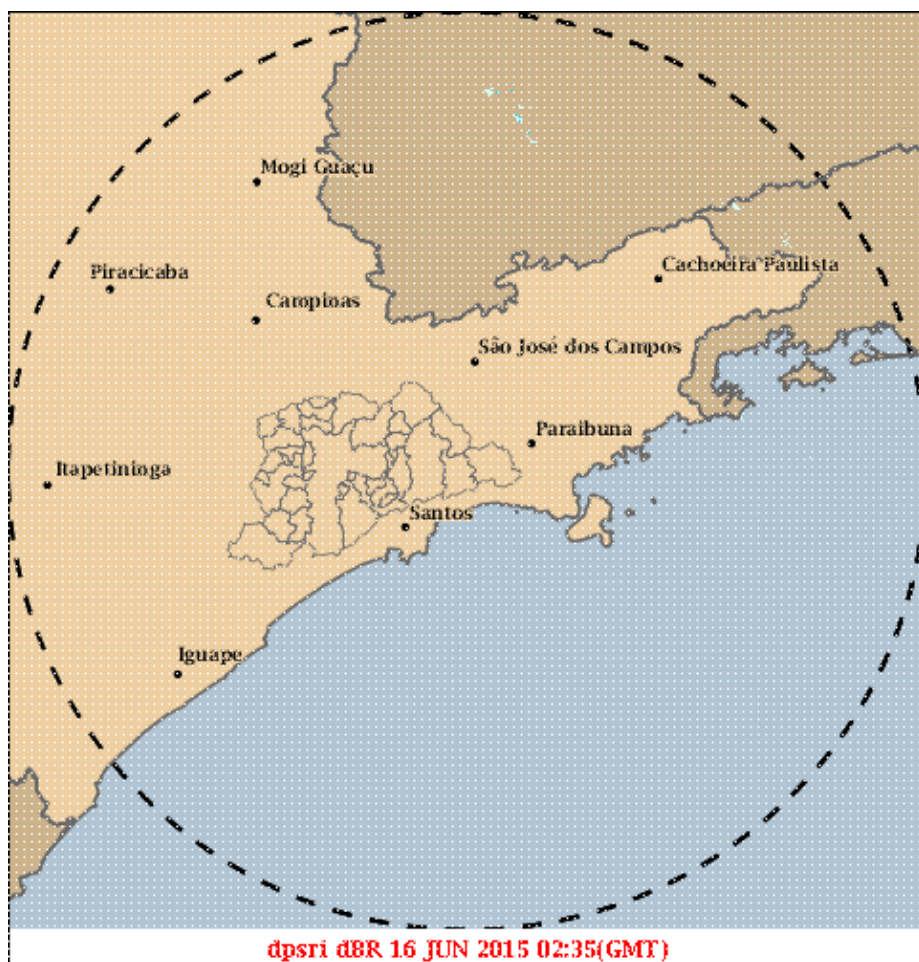
Relatório de Chuvas



mm/h

As imagens acima mostram o pico da chuva sobre a área de cobertura do radar e sobre a Região Metropolitana de São Paulo (RMSP) respectivamente.

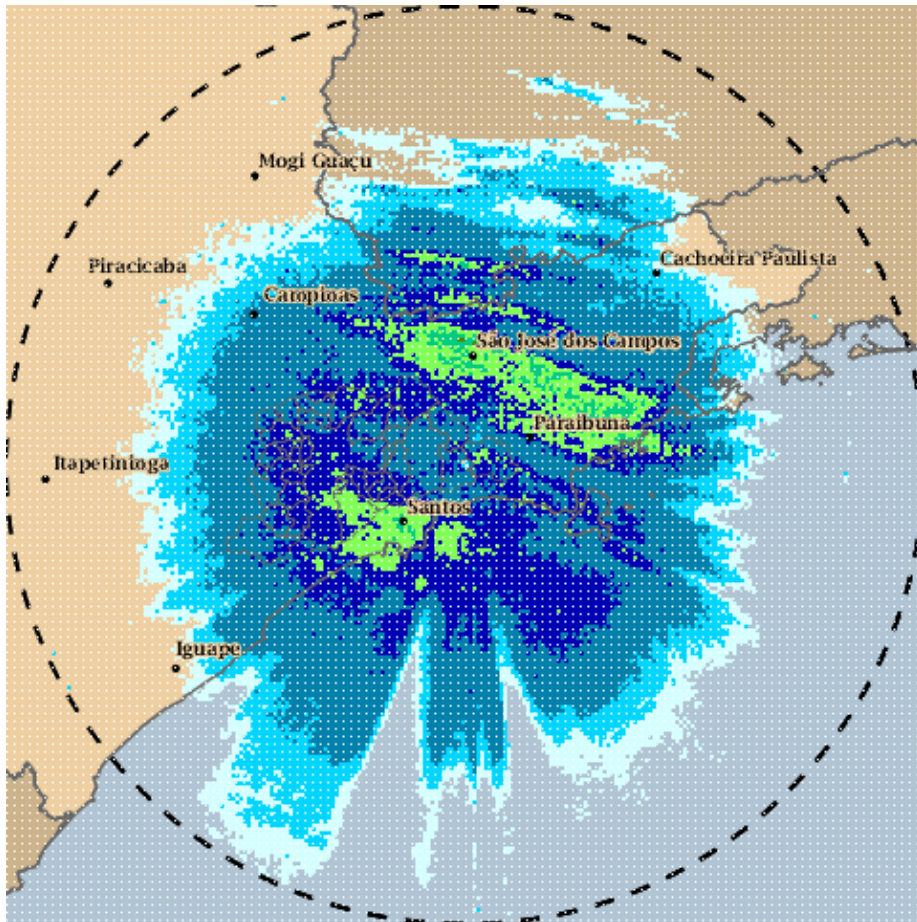
Relatório de Chuvas



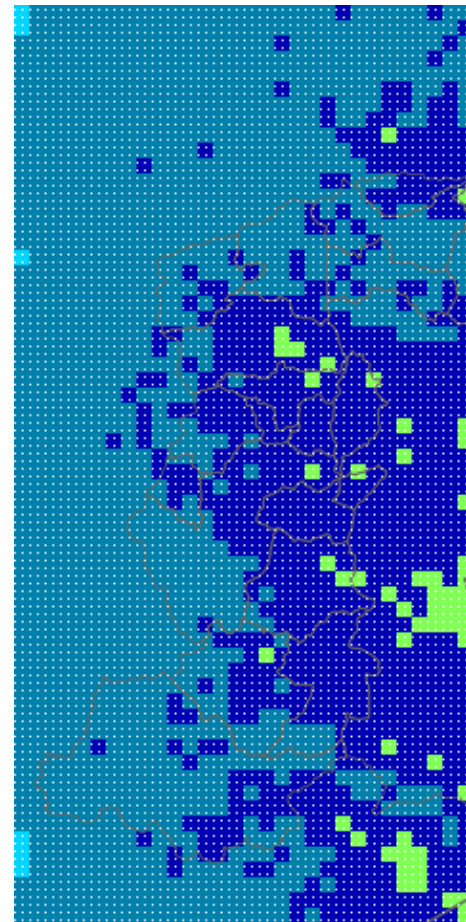
mm/h

As imagens acima mostram o final da chuva sobre a área de cobertura do radar e sobre a Região Metropolitana de São Paulo (RMSP) respectivamente.

Relatório de Chuvas



15/06/2015 15:50 - 16/06/2015 09:40



mm

As imagens acima mostram o total de chuva acumulada sobre a área de cobertura do radar e sobre a Região Metropolitana de São Paulo (RMSP) respectivamente.

2. REDE TELEMÉTRICA DE PLUVIOMETRIA

Acumulada entre 15/06/2015 15:50 e 16/06/2015 09:40		
Posto	mm	Rede
Cãrrego Água Espreada - Cabeceira (PMSP/SA-04)	0.000	Alto Tietã
Barragem Paraitinga	0.200	Alto Tietã
RO-4 Oratório	2.600	Piscinoes DAEE
Cosipa	3.200	Cubatão
RM-9 Faculdade de Medicina	3.400	Piscinoes DAEE
Barragem Taiaçupeba	3.600	Alto Tietã
Perus (PMSP/PR-01)	4.000	Estação Meteorológicas
Rio Verde - Rua Cunha Porã (PMSP/IQ-02)	4.400	Alto Tietã
RADAR	4.800	Alto Tietã
Rio Tietã - São Miguel	5.200	Alto Tietã
Rio Tietã - Jardim Romano	5.400	Alto Tietã
Cãrrego Itaim - Rua Joaquim L. Veiga (PMSP/BT-03)	5.400	Alto Tietã
Rio Tietã - Estaleiro	5.600	Alto Tietã

Relatório de Chuvas

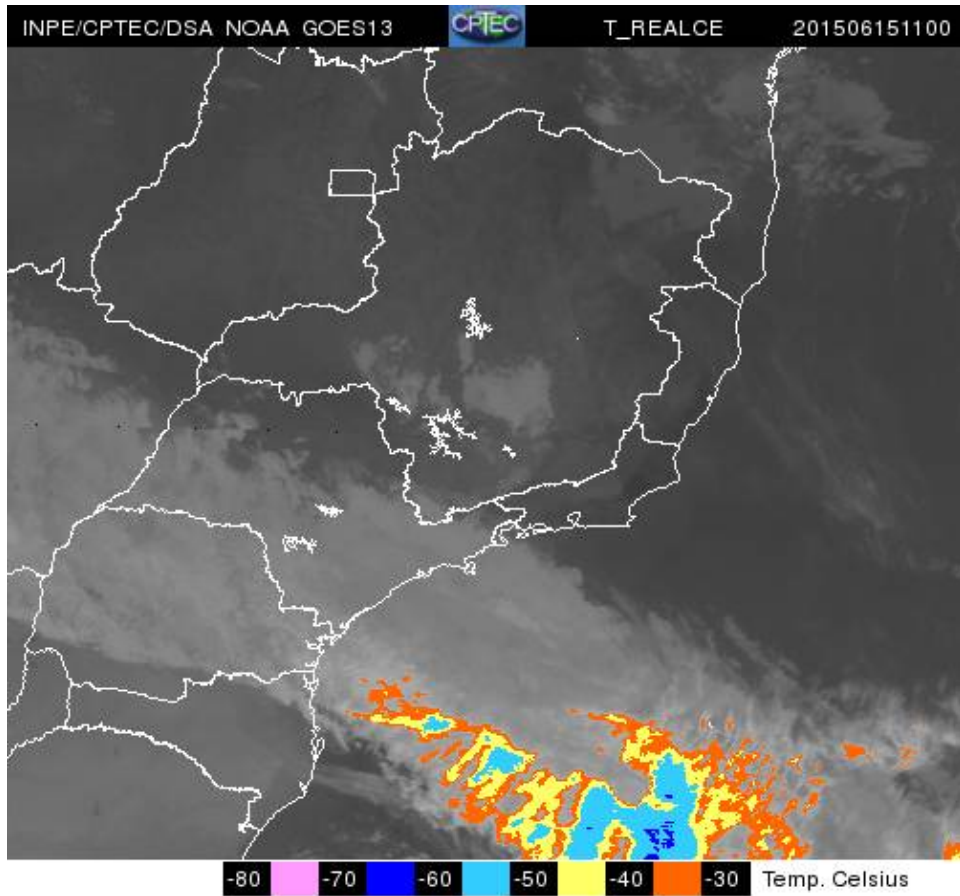
Barragem Biritiba Montante	5.600	Alto Tietã Äª
RPO-2 - Portuguesinha	5.600	Piscinoes DAEE
RPI-4 - Parque Pinheiros	5.800	Piscinoes DAEE
RC-9 - Ford	6.000	Piscinoes DAEE
RPI-2 Jardim Nova Repã Äªblica	6.000	Piscinoes DAEE
Santana/Tucuruvi - COMDEC (PMSP/ST-01)	6.000	Estaã Äªã Äªmes Meteorolã Äªgicas
Cã Äªrrego Ponte Baixa - Rua Guilherme Valente (PMSP/MB-02)	6.000	Alto Tietã Äª
RT-3a Corumbé	6.200	Piscinoes DAEE
Rio Aricanduva - Av. Itaquera	6.400	Alto Tietã Äª
RPI-7 Eliseu de Almeida - Butantã Äª	6.400	Piscinoes DAEE
Vila Maria - Vila Guilherme (PMSP/MG-01)	6.400	Estaã Äªã Äªmes Meteorolã Äªgicas
Cã Äªrrego Franquinho - Dom Hã Äªlder Cã Äªçmara (PMSP/PE-02)	6.400	Alto Tietã Äª
Rio Tietã Äª na Barragem de Ponte Nova	6.600	Alto Tietã Äª
Rio Tietã Äª - Ponte do Limã Äª	6.600	Alto Tietã Äª
Barragem Jundiã	6.600	Alto Tietã Äª
Cã Äªrrego Cabuã Äªsu de Cima- Vila Galvã Äª	6.600	Alto Tietã Äª
Cã Äªrrego Morro do S - Rua Joaquim Nunes Teixeira	6.600	Alto Tietã Äª
Rio Tietã Äª - Barragem da Penha Montante	6.700	Alto Tietã Äª
RM-4 Chrysler	6.800	Piscinoes DAEE
Cã Äªrrego Moinho Velho - R. Dois de Julho (PMSP/IP-03)	6.800	Alto Tietã Äª
Cã Äªrrego Zavuvus - Pã Äª Tuney Arantes (PMSP/AD-02)	6.800	Alto Tietã Äª
Rio Aricanduva - Foz - Rua Alfredo Frazã Äª	7.000	Alto Tietã Äª
RC-3 - Mercedes Bens	7.000	Piscinoes DAEE
RC-1 - Vila Rosa	7.000	Piscinoes DAEE
Rio Tamanduatã Äª - Prosperidade	7.200	Alto Tietã Äª
Cã Äªrrego Jaguarã Äª - Rua Jorge Ward	7.200	Alto Tietã Äª
RPI-2a CPTM - Campo Limpo	7.200	Piscinoes DAEE
Rio Pinheiros - Ponte Joã Äª Dias	7.200	Alto Tietã Äª
Cidade Ademar - (PMSP/AD-01) / Sã Äª Paulo	7.250	Estaã Äªã Äªmes Meteorolã Äªgicas
RC-6 - Imigrantes	7.400	Piscinoes DAEE
RM-11 Sã Äª Caetano	7.400	Piscinoes DAEE
Rio Tietã Äª - Belenzinho	7.600	Alto Tietã Äª
Cã Äªrrego Ipiranga- Rua Coronel Diogo	7.600	Alto Tietã Äª
Rio Pinheiros - Ponte Cid. Universitã Äªria	7.600	Alto Tietã Äª
RC-2 - Piraporinha Casa Grande	7.600	Piscinoes DAEE
RM-2/RM-3 - Volks Demarch	7.600	Piscinoes DAEE
Rio Juqueri	7.800	Alto Tietã Äª
RM-7 Canarinho	7.800	Piscinoes DAEE
RPI-6 Sharp - Mirandas	7.800	Piscinoes DAEE
RC-2a - Mercedes Paulicã Äª	8.200	Piscinoes DAEE
Cã Äªrrego Mandaqui - Rua Zilda (PMSP/CV-03)	8.200	Alto Tietã Äª
Cota 400	8.400	Cubatã Äª
Cã Äªrrego Poã Äª -Foz	8.400	Alto Tietã Äª

Relatório de Chuvas

CÃ³rrego Ãgua Espreada - Montante PiscinÃ£o (PMSP/SA-05)	8.400	Alto TietÃª
Jabaquara (PMSP/JA-01)	8.500	EstaÃ§Ãµes MeteorolÃ³gicas
Rio TietÃª - Lagoa de CarapicubÃ¡	8.600	Alto TietÃª
RT-3 PetrobrÃ¡s	8.600	Piscinoes DAEE
TremembÃ© (PMSP/JT-01)	8.750	EstaÃ§Ãµes MeteorolÃ³gicas
Freguesia do Ã (PMSP/FO-01)	8.750	EstaÃ§Ãµes MeteorolÃ³gicas
RO-1 - Jd. SÃ³nia Maria	8.800	Piscinoes DAEE
RibeirÃ£o dos Couros - Jd TaboÃ£o	9.000	Alto TietÃª
RVBo-01 BonanÃ§a	9.000	Piscinoes DAEE
Imigrantes(FEI)	9.000	Alto TietÃª
CÃ³rrego OratÃ³rio - Vila Prudente	9.200	Alto TietÃª
CÃ³rrego Ipiranga - Rua Gen. Chagas Santos (PMSP/IP-02)	9.200	Alto TietÃª
Vila Prudente - (PMSP/VP-01)	9.250	EstaÃ§Ãµes MeteorolÃ³gicas
RM-5 CapitÃ£o Casa	9.400	Piscinoes DAEE
Rudge Ramos	9.500	Alto TietÃª
Rio TietÃª - Ponte do PiquerÃ-	9.600	Alto TietÃª
RM-6- PraÃ§a dos Bombeiros	9.600	Piscinoes DAEE
SÃ© - CGE (PMSP/SE-01)	9.750	EstaÃ§Ãµes MeteorolÃ³gicas
Pirituba (PMSP/PJ-01)	9.750	EstaÃ§Ãµes MeteorolÃ³gicas
Rio TamanduatÃ - Vd. Pacheco Chaves	9.800	Alto TietÃª
Vila Mariana (PMSP/VM-01)	10.000	EstaÃ§Ãµes MeteorolÃ³gicas
Rio TamanduatÃ - Mercado Municipal	10.200	Alto TietÃª
Parelheiros - Barragem (PMSP/PA-01)	10.750	EstaÃ§Ãµes MeteorolÃ³gicas
Riacho Grande	10.800	EstaÃ§Ãµes MeteorolÃ³gicas
CubatÃ£o	11.000	CubatÃ£o
Casa 8	13.200	CubatÃ£o
Paranapiacaba	18.600	CubatÃ£o

3. IMAGEM DE SATÉLITE

Relatório de Chuvas



A imagem de satélite no canal do infravermelho, mostra as temperaturas de brilho, quanto mais fria a temperatura, mais alto se encontra o topo das núvens, consequentemente, maior é a estrutura vertical do sistema.

4. PREVISÃO PARA OS PRÓXIMOS 3 DIAS

VER PREVISÃO COMPLETA - CGE/SP

5. VEJA OS EVENTOS ANTERIORES

6. VERSÃO PARA IMPRESSÃO EM PDF