

**RELATÓRIO PARCIAL DE EVENTO DE CHUVA - DE 12/05/2015 00:00(GMT) ATÉ  
12/05/2015 05:40(GMT) (-3h para converter para horario local)**

**DAEE/FCTH**

Um sistema frontal provovou chuvas leves em toda faixa leste do estado de SÃo Paulo

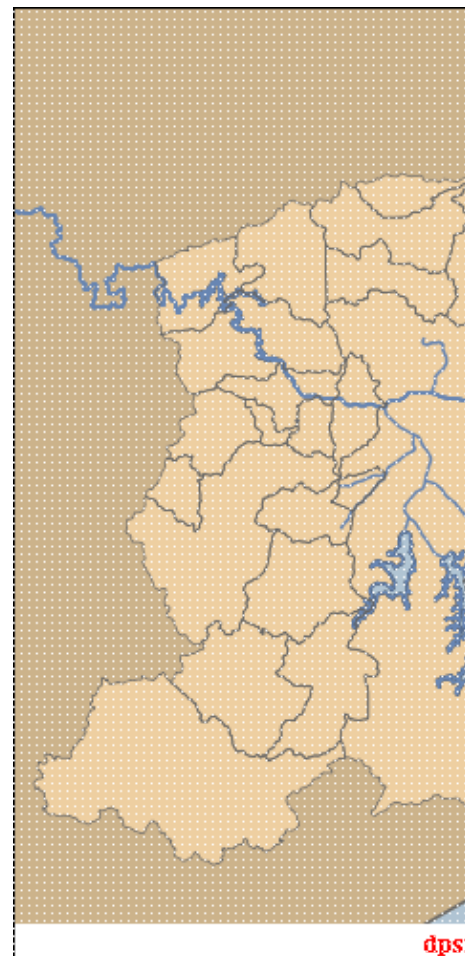
O registro da chuva teve inicio Ãs 00:05 (GMT) do dia 12/05, passou por um horÃrio de pico Ãs 03:50 (GMT)do dia 12/05 e terminou Ãs 05:40 (GMT) do dia 12/05.

A chuva acumulada nos postos da Rede TelemÃtrica do Alto TietÃa variou entre 0.00 e 25.60 mm (RC-2 - Piraporinha Casa Grande).

Na rede telemÃtria do Alto TietÃa nÃo foram observadas mudanÃças de nÃveis de alerta nos rios.

O CGE/PMSP nÃo registrou pontos de alagamento.

**1. IMAGENS DO RADAR METEOROLÓGICO DE PONTE NOVA**

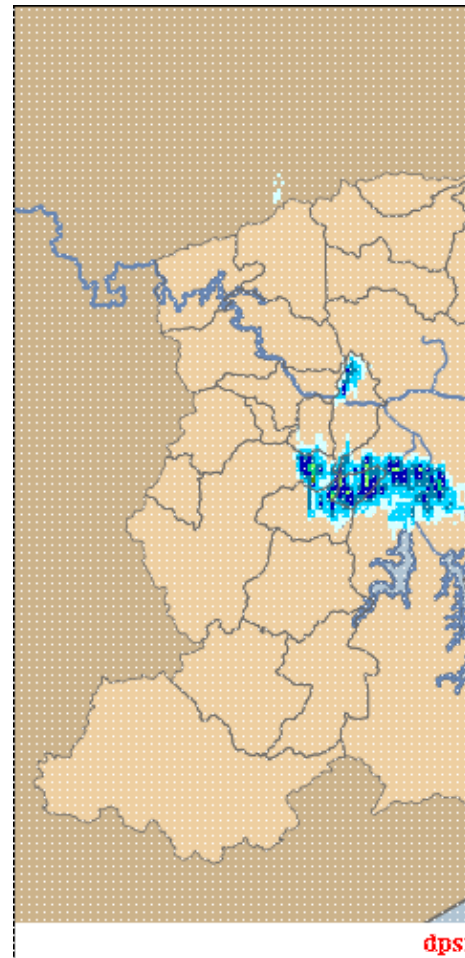
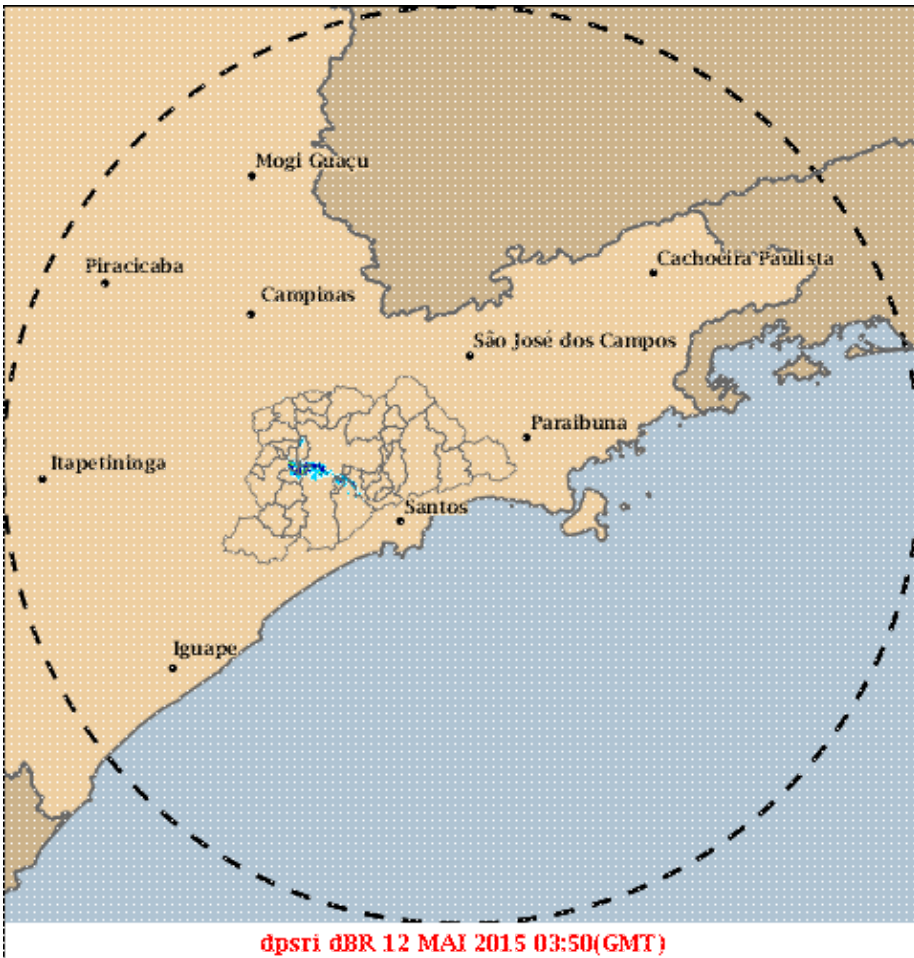


## Relatório de Chuvas

mm/h

As imagens acima mostram o início da chuva sobre a área de cobertura do radar e sobre a Região Metropolitana de São Paulo (RMSP) respectivamente.

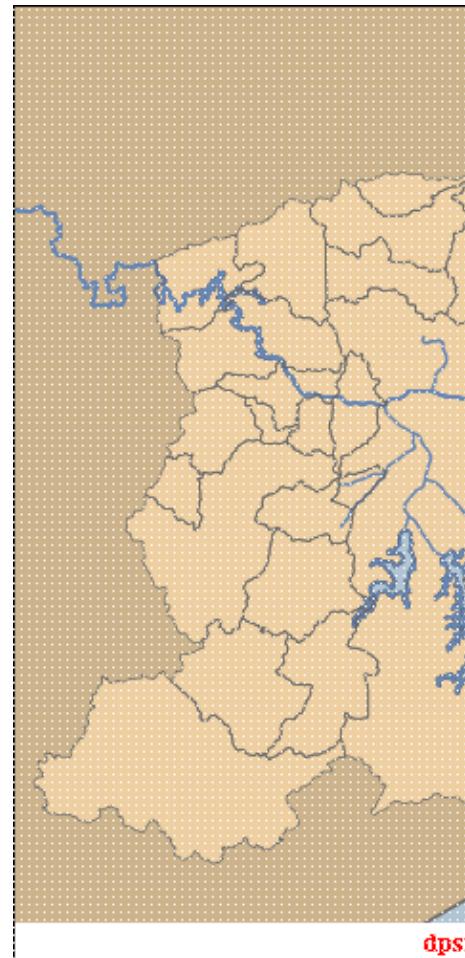
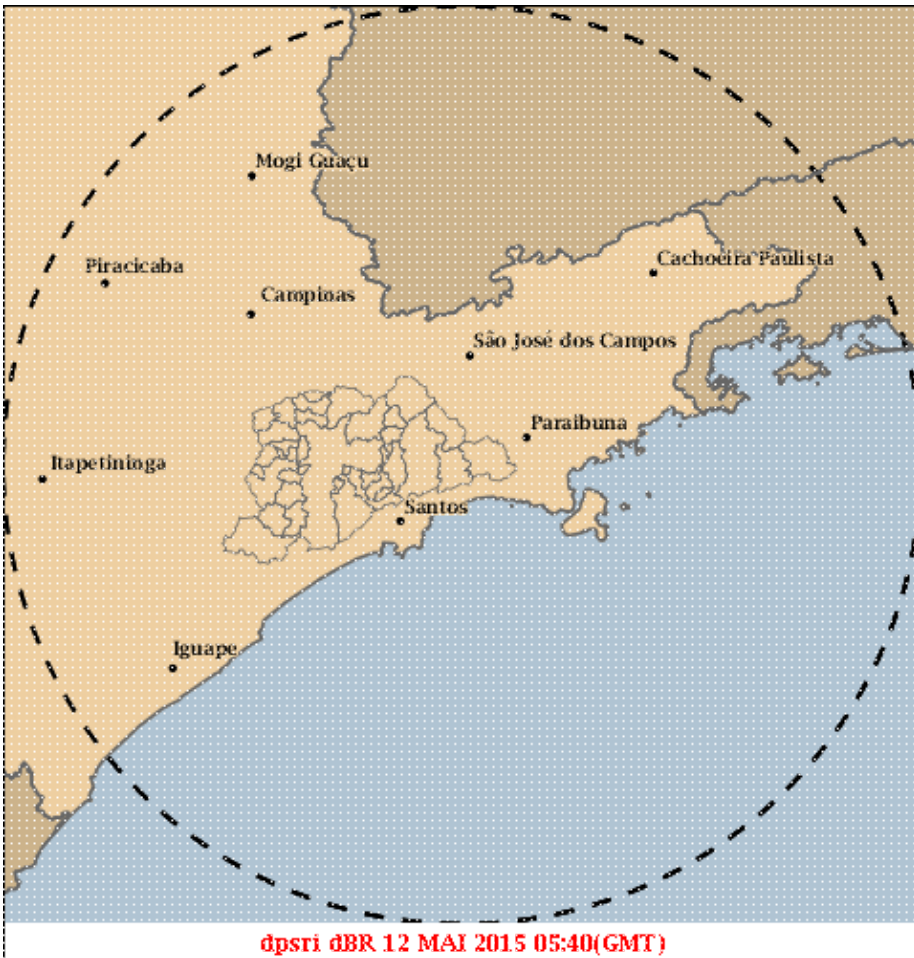
## Relatório de Chuvas



mm/h

As imagens acima mostram o pico da chuva sobre a área de cobertura do radar e sobre a Região Metropolitana de São Paulo (RMSP) respectivamente.

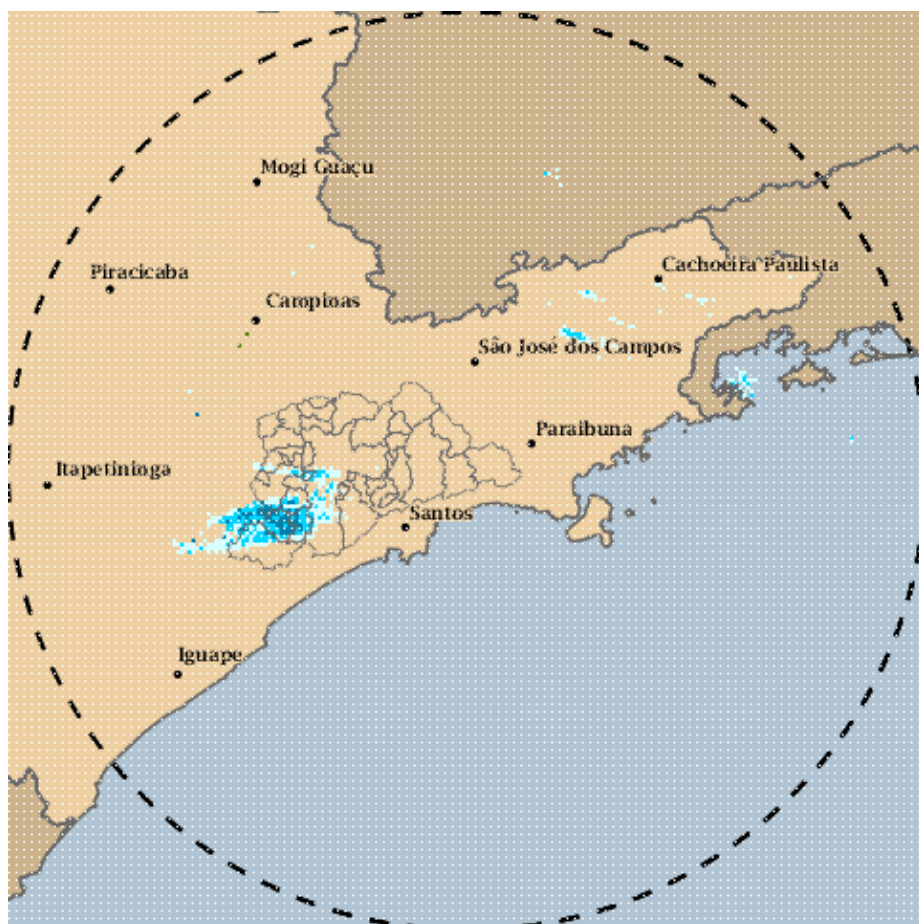
## Relatório de Chuvas



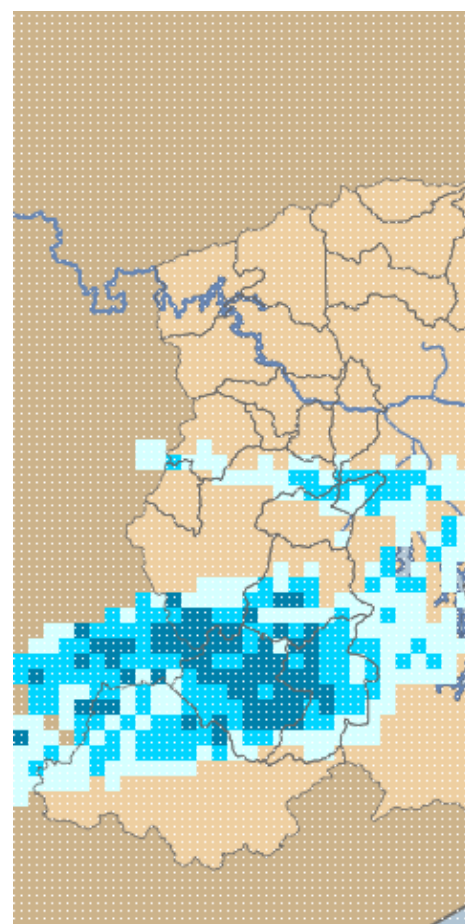
mm/h

As imagens acima mostram o final da chuva sobre a área de cobertura do radar e sobre a Região Metropolitana de São Paulo (RMSP) respectivamente.

## Relatório de Chuvas



12/05/2015 00:00 - 12/05/2015 05:40



mm

As imagens acima mostram o total de chuva acumulada sobre a área de cobertura do radar e sobre a Região Metropolitana de São Paulo (RMSP) respectivamente.

## 2. REDE TELEMÉTRICA DE PLUVIOMETRIA

Acumulada entre 12/05/2015 00:00 e 12/05/2015 05:40		
Posto	mm	Rede
Rio Tietã - Estaleiro	0.000	Alto Tietã
Rio Tietã - Belenzinho	0.000	Alto Tietã
Rio Tietã - Ponte do Limão	0.000	Alto Tietã
Barragem Taiaçupeba	0.000	Alto Tietã
Barragem Jundiá	0.000	Alto Tietã
Rio Aricanduva - Av. Itaquera	0.000	Alto Tietã
Cota 400	0.000	Cubatão
Rio Tietã - Lagoa de Carapicuíba	0.000	Alto Tietã
Rio Aricanduva - Foz - Rua Alfredo Fração	0.000	Alto Tietã
Rio Tietã - Jardim Romano	0.000	Alto Tietã
Tremembé (PMSP/JT-01)	0.000	Estação Meteorológicas
Rio Juqueri	0.000	Alto Tietã
Rio Pinheiros - Ponte Cid. Universitária	0.000	Alto Tietã

## Relatório de Chuvas

Barragem Paraitinga	0.000	Alto Tietã Äª
Cã Ä³rrego Cabuã Äu de Cima- Vila Galvã Äo	0.000	Alto Tietã Äª
Cã Ä³rrego Jaguarã Ä - Rua Jorge Ward	0.000	Alto Tietã Äª
Barragem Biritiba Montante	0.000	Alto Tietã Äª
Rio Tietã Äª - Ponte do Piquerã Ä-	0.000	Alto Tietã Äª
RPI-2 Jardim Nova Repã Äblica	0.000	Piscinoes DAEE
RO-1 - Jd. Sônia Maria	0.000	Piscinoes DAEE
RT-3a Corumbé	0.000	Piscinoes DAEE
Rio Tietã Äª - Barragem da Penha Montante	0.000	Alto Tietã Äª
Cã Ä³rrego Mandaqui - Rua Zilda (PMSP/CV-03)	0.000	Alto Tietã Äª
Rio Tamanduateã Ä - Mercado Municipal	0.000	Alto Tietã Äª
Cubatã Äo	0.000	Cubatã Äo
Sã Ä - CGE (PMSP/SE-01)	0.000	Estaã Äã Äes Meteorolã Ä³gicas
Perus (PMSP/PR-01)	0.000	Estaã Äã Äes Meteorolã Ä³gicas
Parelheiros - Barragem (PMSP/PA-01)	0.000	Estaã Äã Äes Meteorolã Ä³gicas
Freguesia do ã Ä (PMSP/FO-01)	0.000	Estaã Äã Äes Meteorolã Ä³gicas
Santana/Tucuruvi - COMDEC (PMSP/ST-01)	0.000	Estaã Äã Äes Meteorolã Ä³gicas
Vila Prudente - (PMSP/VP-01)	0.000	Estaã Äã Äes Meteorolã Ä³gicas
Vila Maria - Vila Guilherme (PMSP/MG-01)	0.000	Estaã Äã Äes Meteorolã Ä³gicas
Rio Verde - Rua Cunha Porã Ä (PMSP/IQ-02)	0.000	Alto Tietã Äª
Rio Tietã Äª na Barragem de Ponte Nova	0.200	Alto Tietã Äª
Casa 8	0.200	Cubatã Äo
Paranapiacaba	0.200	Cubatã Äo
Ribeirã Äo dos Couros - Jd Taboã Äo	0.200	Alto Tietã Äª
RM-6- Praã Äa dos Bombeiros	0.200	Piscinoes DAEE
RC-2a - Mercedes Paulicã Äia	0.200	Piscinoes DAEE
RC-9 - Ford	0.200	Piscinoes DAEE
RO-4 Oratã Ä³rio	0.200	Piscinoes DAEE
RT-3 Petrobrás	0.200	Piscinoes DAEE
Riacho Grande	0.200	Estaã Äã Äes Meteorolã Ä³gicas
RADAR	0.200	Alto Tietã Äª
Rio Tietã Äª - Sã Äo Miguel	0.200	Alto Tietã Äª
Cã Ä³rrego Ä gua Espreada - Montante Piscinã Äo (PMSP/SA-05)	0.200	Alto Tietã Äª
Cã Ä³rrego Moinho Velho - R. Dois de Julho (PMSP/IP-03)	0.200	Alto Tietã Äª
Pirituba (PMSP/PJ-01)	0.250	Estaã Äã Äes Meteorolã Ä³gicas
Rio Tamanduateã Ä - Prosperidade	0.400	Alto Tietã Äª
Cã Ä³rrego Ipiranga- Rua Coronel Diogo	0.400	Alto Tietã Äª
Cã Ä³rrego Oratã Ä³rio - Vila Prudente	0.400	Alto Tietã Äª

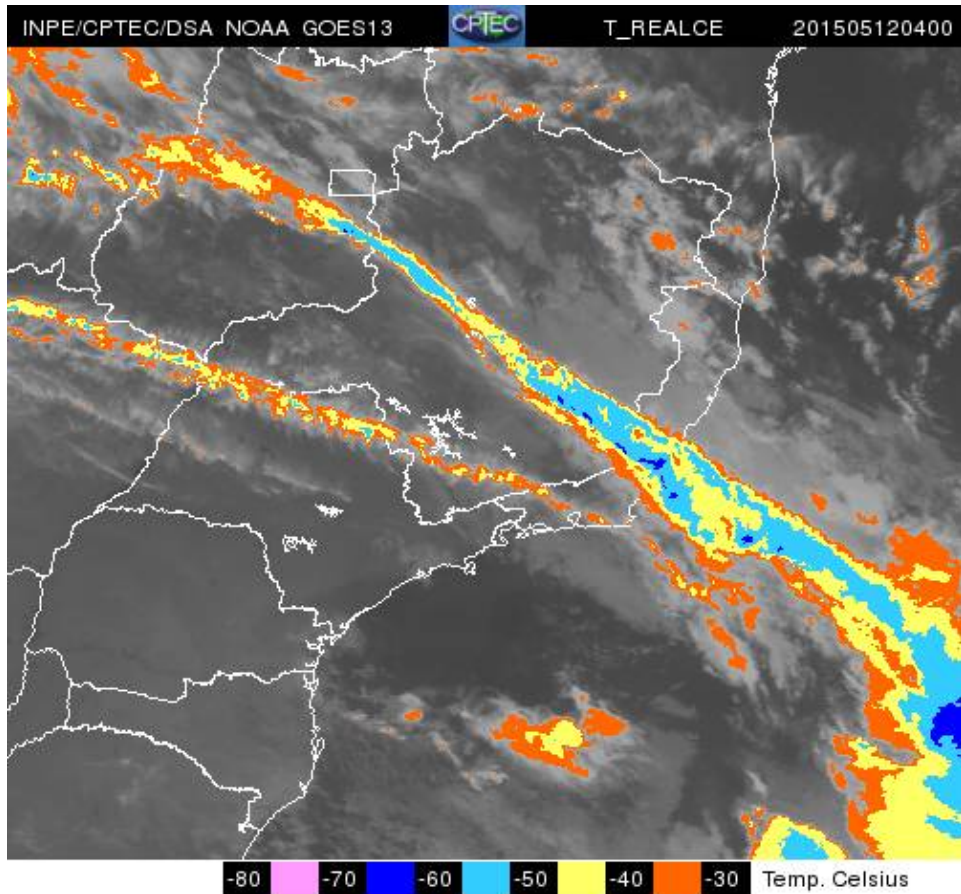
## Relatório de Chuvas

RC-3 - Mercedes Bens	0.400	Piscinoes DAEE
RC-6 - Imigrantes	0.400	Piscinoes DAEE
RC-1 - Vila Rosa	0.400	Piscinoes DAEE
RM-2/RM-3 - Volks Demarch	0.400	Piscinoes DAEE
RM-11 SÃ£o Caetano	0.400	Piscinoes DAEE
RM-9 Faculdade de Medicina	0.400	Piscinoes DAEE
RPI-2a CPTM - Campo Limpo	0.400	Piscinoes DAEE
RVBo-01 BonanÃ§a	0.400	Piscinoes DAEE
RM-5 CapitÃ£o Casa	0.400	Piscinoes DAEE
Rio Pinheiros - Ponte JoÃ£o Dias	0.400	Alto TietÃª
Imigrantes(FEI)	0.400	Alto TietÃª
CÃ£rrego Ipiranga - Rua Gen. Chagas Santos (PMSP/IP-02)	0.400	Alto TietÃª
CÃ£rrego Ponte Baixa	0.400	Alto TietÃª
Rudge Ramos	0.500	Alto TietÃª
Rio TamanduateÃª - Vd. Pacheco Chaves	0.600	Alto TietÃª
RPI-4 - Parque Pinheiros	0.600	Piscinoes DAEE
CÃ£rrego Itaim - Rua Joaquim L. Veiga (PMSP/BT-03)	0.600	Alto TietÃª
RM-4 Chrysler	0.800	Piscinoes DAEE
Vila Mariana (PMSP/VM-01)	0.800	EstÃ£Ã§Ãµes MeteorolÃ³gicas
CÃ£rrego Zavuvus - PÃ£ Tuney Arantes (PMSP/AD-02)	1.000	Alto TietÃª
CÃ£rrego Morro do S - Rua Joaquim Nunes Teixeira	1.200	Alto TietÃª
CÃ£rrego Ãgua Espraiada - Cabeceira (PMSP/SA-04)	1.200	Alto TietÃª
Cidade Ademar - (PMSP/AD-01) / SÃ£o Paulo	1.250	EstÃ£Ã§Ãµes MeteorolÃ³gicas
RPO-2 - Portuguesinha	1.600	Piscinoes DAEE
RM-7 Canarinho	2.400	Piscinoes DAEE
CÃ£rrego PoÃ£j -Foz	3.400	Alto TietÃª
RPI-6 Sharp - Mirandas	3.750	Piscinoes DAEE
RPI-7 Eliseu de Almeida - ButantÃ£	4.200	Piscinoes DAEE
Cosipa	5.600	CubatÃ£o
RC-2 - Piraporinha Casa Grande	25.400	Piscinoes DAEE

### 3. IMAGEM DE SATÉLITE



## Relatório de Chuvas



A imagem de satélite no canal do infravermelho, mostra as temperaturas de brilho, quanto mais fria a temperatura, mais alto se encontra o topo das núvens, consequentemente, maior é a estrutura vertical do sistema.



**4. PREVISÃO PARA OS PRÓXIMOS 3 DIAS**

VER PREVISÃO COMPLETA - CGE/SP

**5. VEJA OS EVENTOS ANTERIORES**

**6. VERSÃO PARA IMPRESSÃO EM PDF**