

Relatório de Chuvas

RELATÓRIO PARCIAL DE EVENTO DE CHUVA - DE 04/05/2015 04:15(GMT) ATÉ 05/05/2015 08:25(GMT) (-3h para converter para horario local)

DAEE/FCTH

A aproximação de um sistema frontal provoca chuva em toda a área de cobertura do radar meteorológico.

O registro da chuva teve início às 04:15 (GMT) do dia 04/05, passou por um horário de pico às 10:55 (GMT) do dia 04/05 e terminou às 08:25 (GMT) do dia 05/05.

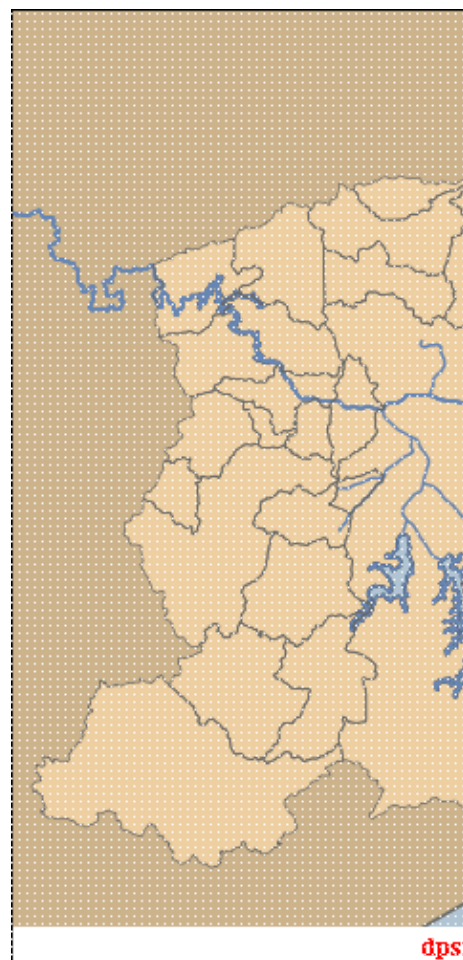
A chuva acumulada nos postos da Rede Telemétrica do Alto Tietê variou entre 0.00 e 37.00 mm (RO-1 Jd. Sônia Maria).

Na rede telemétrica do Alto Tietê não foram observadas mudanças de níveis de alerta nos rios.

O CGE/PMSP não registrou pontos de alagamento no município de São Paulo.

1. IMAGENS DO RADAR METEOROLÓGICO DE PONTE NOVA

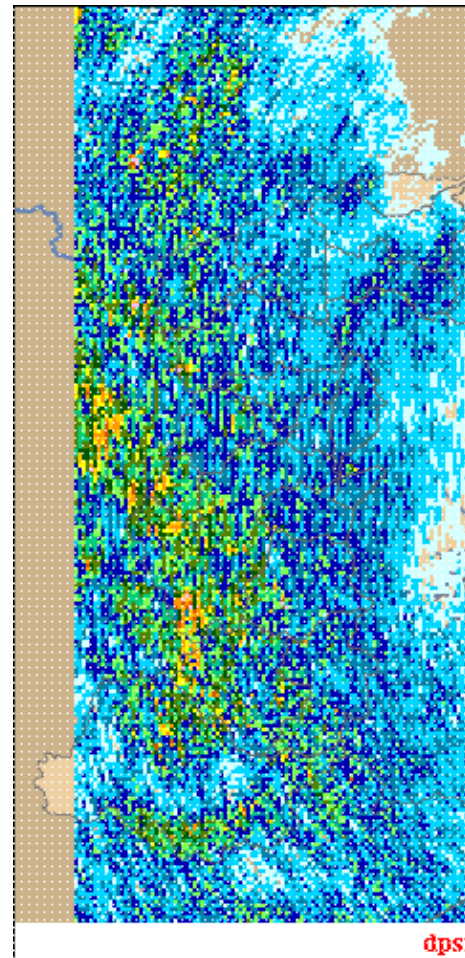
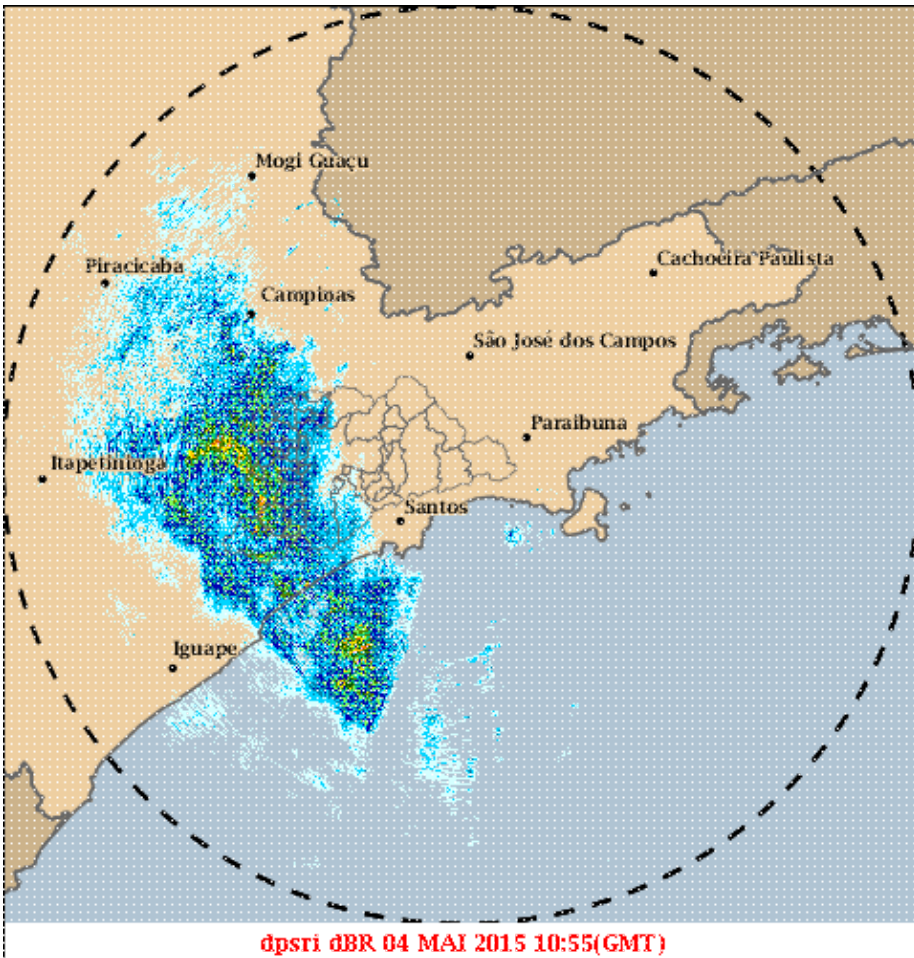
Relatório de Chuvas



mm/h

As imagens acima mostram o início da chuva sobre a área de cobertura do radar e sobre a Região Metropolitana de São Paulo (RMSP) respectivamente.

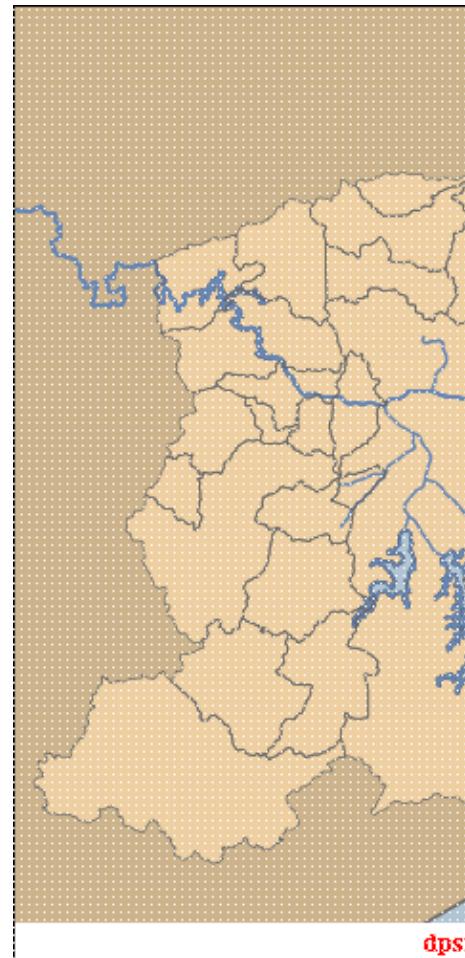
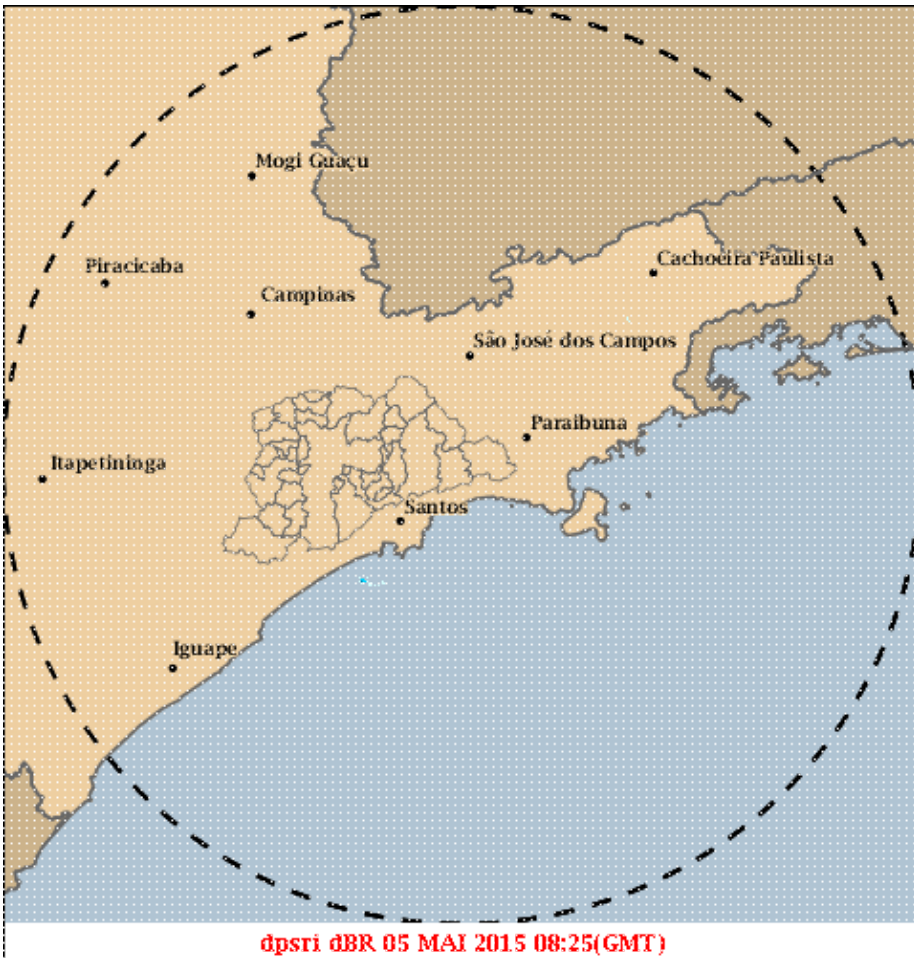
Relatório de Chuvas



mm/h

As imagens acima mostram o pico da chuva sobre a área de cobertura do radar e sobre a Região Metropolitana de São Paulo (RMSP) respectivamente.

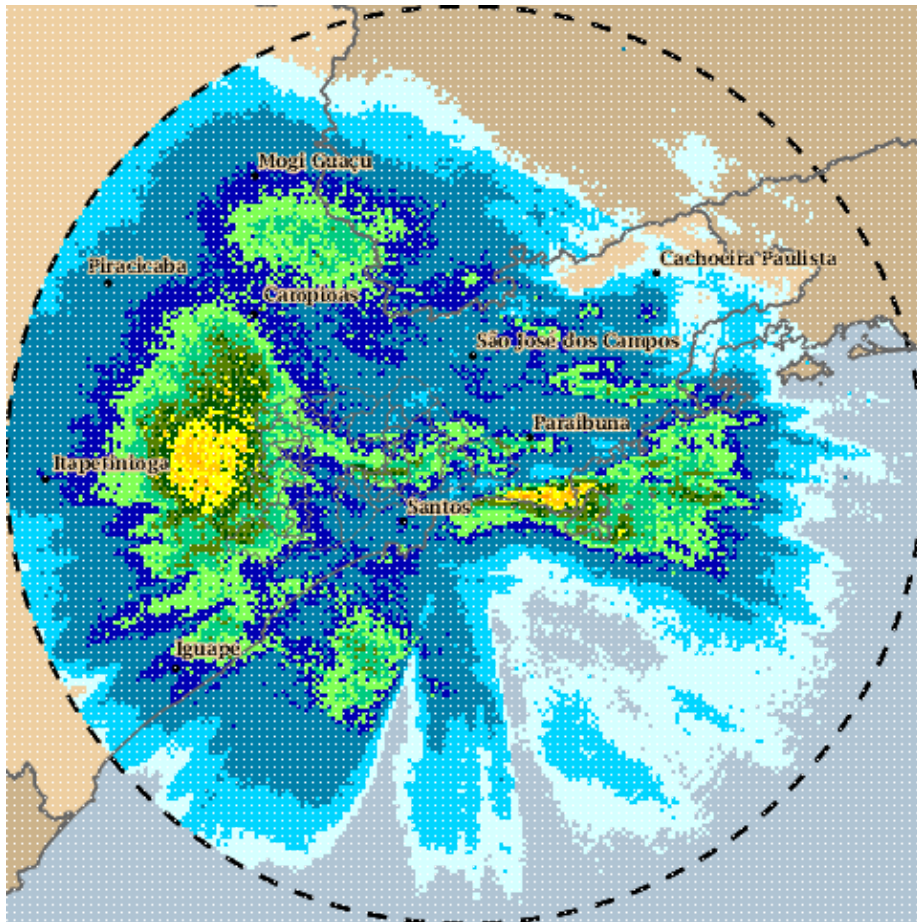
Relatório de Chuvas



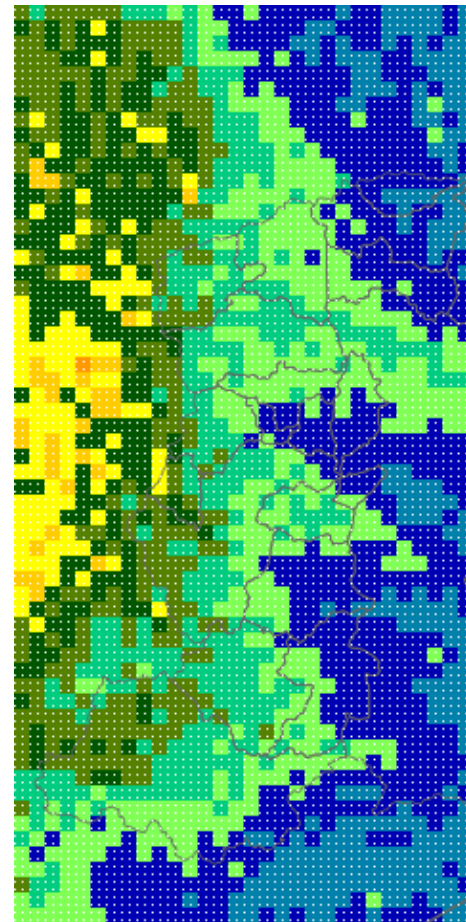
mm/h

As imagens acima mostram o final da chuva sobre a área de cobertura do radar e sobre a Região Metropolitana de São Paulo (RMSP) respectivamente.

Relatório de Chuvas



04/05/2015 04:15 - 05/05/2015 08:25



mm

As imagens acima mostram o total de chuva acumulada sobre a área de cobertura do radar e sobre a Região Metropolitana de São Paulo (RMSP) respectivamente.

2. REDE TELEMÉTRICA DE PLUVIOMETRIA

Acumulada entre 04/05/2015 04:15 e 05/05/2015 08:25		
Posto	mm	Rede
RVBa-01 Rochedale	0.000	Piscinoes DAEE
Cosipa	0.600	Cubatã - São
RC-6 - Imigrantes	1.400	Piscinoes DAEE
Imigrantes(FEI)	1.400	Alto Tietã - São
Cidade Ademar - (PMSP/AD-01) / São - São Paulo	1.500	Estação - São - São Meteorológica
Barragem Taiaã - São	1.600	Alto Tietã - São
RC-3 - Mercedes Bens	1.600	Piscinoes DAEE
RC-2 - Piraporinha Casa Grande	1.600	Piscinoes DAEE
RC-2a - Mercedes Paulicã - São	1.600	Piscinoes DAEE
RC-1 - Vila Rosa	1.800	Piscinoes DAEE
RM-2/RM-3 - Volks Demarch	1.800	Piscinoes DAEE
RM-4 Chrysler	1.800	Piscinoes DAEE
RM-6- Praça - São dos Bombeiros	2.000	Piscinoes DAEE

Relatório de Chuvas

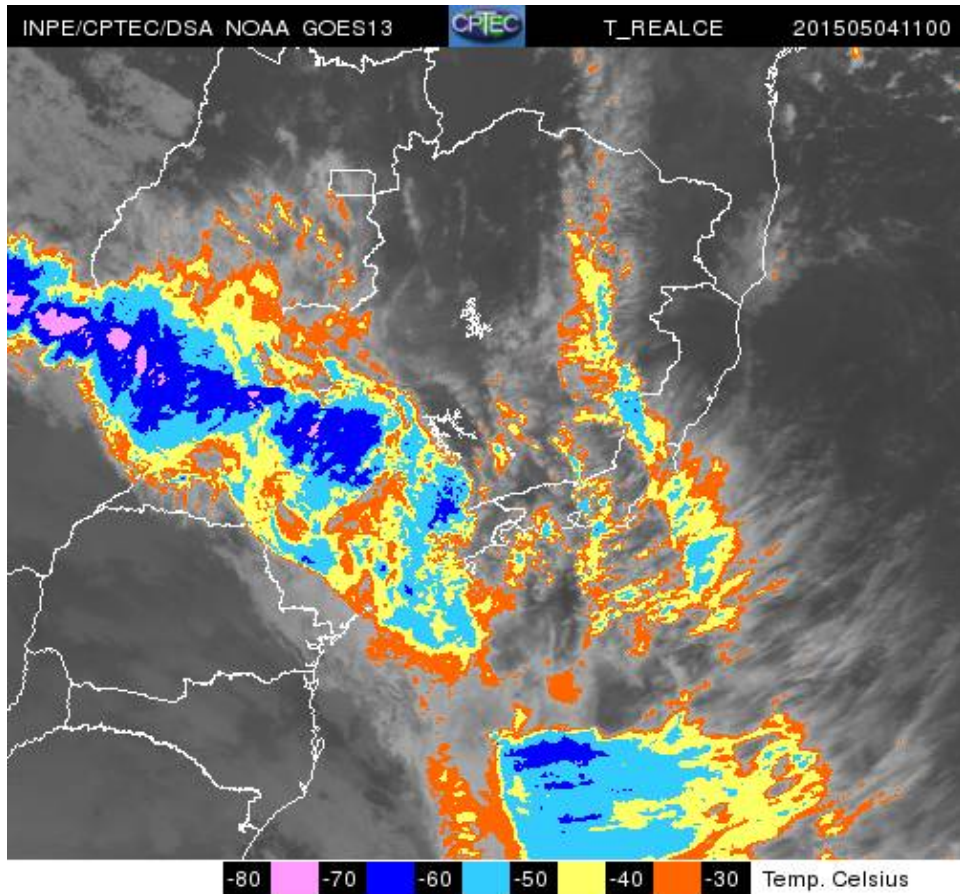
RM-7 Canarinho	2.000	Piscinoes DAEE
CÃ 3rrego Zavuvus - PÃ 3 Tuney Arantes (PMSP/AD-02)	2.000	Alto TietÃ 3
RM-9 Faculdade de Medicina	2.400	Piscinoes DAEE
RM-5 CapitÃ 3o Casa	2.400	Piscinoes DAEE
Rio Pinheiros - Ponte JoÃ 3o Dias	2.400	Alto TietÃ 3
CÃ 3rrego Ã 3 gua Espraiada - Cabeceira (PMSP/SA-04)	2.600	Alto TietÃ 3
Rudge Ramos	2.750	Alto TietÃ 3
Riacho Grande	2.800	EstaÃ 3Ã 3mes MeteorolÃ 3gicas
CÃ 3rrego Ã 3 gua Espraiada - Montante PiscinÃ 3o (PMSP/SA-05)	3.000	Alto TietÃ 3
RPI-7 Eliseu de Almeida - ButantÃ 3	3.200	Piscinoes DAEE
CÃ 3rrego Morro do S - Rua Joaquim Nunes Teixeira	3.200	Alto TietÃ 3
CÃ 3rrego Itaim - Rua Joaquim L. Veiga (PMSP/BT-03)	3.200	Alto TietÃ 3
RPI-4 - Parque Pinheiros	3.400	Piscinoes DAEE
TremembÃ 3 (PMSP/JT-01)	3.500	EstaÃ 3Ã 3mes MeteorolÃ 3gicas
CÃ 3rrego PoÃ 3 -Foz	3.800	Alto TietÃ 3
RPO-2 - Portuguesa	3.800	Piscinoes DAEE
CÃ 3rrego Ponte Baixa	4.000	Alto TietÃ 3
Perus (PMSP/PR-01)	4.200	EstaÃ 3Ã 3mes MeteorolÃ 3gicas
RPI-6 Sharp - Mirandas	4.250	Piscinoes DAEE
CÃ 3rrego JaguarÃ 3 - Rua Jorge Ward	4.600	Alto TietÃ 3
Parelheiros - Barragem (PMSP/PA-01)	4.750	EstaÃ 3Ã 3mes MeteorolÃ 3gicas
CÃ 3rrego CabuÃ 3 de Cima- Vila GalvÃ 3o	5.000	Alto TietÃ 3
RC-9 - Ford	5.000	Piscinoes DAEE
CubatÃ 3o	5.400	CubatÃ 3o
Rio Verde - Rua Cunha PorÃ 3 (PMSP/IQ-02)	6.000	Alto TietÃ 3
RPI-2a CPTM - Campo Limpo	6.200	Piscinoes DAEE
CÃ 3rrego Ipiranga - Rua Gen. Chagas Santos (PMSP/IP-02)	6.200	Alto TietÃ 3
RibeirÃ 3o dos Couros - Jd TaboÃ 3o	6.400	Alto TietÃ 3
Rio TietÃ 3 - Barragem da Penha Montante	6.400	Alto TietÃ 3
Vila Maria - Vila Guilherme (PMSP/MG-01)	6.400	EstaÃ 3Ã 3mes MeteorolÃ 3gicas
Rio TietÃ 3 - Estaleiro	6.800	Alto TietÃ 3
Casa 8	7.200	CubatÃ 3o
Santana/Tucuruvi - COMDEC (PMSP/ST-01)	7.200	EstaÃ 3Ã 3mes MeteorolÃ 3gicas
RADAR	7.400	Alto TietÃ 3
Rio Aricanduva - Foz - Rua Alfredo FrazÃ 3o	8.000	Alto TietÃ 3
Rio Pinheiros - Ponte Cid. UniversitÃ 3ria	8.000	Alto TietÃ 3
RPI-2 Jardim Nova RepÃ 3blica	8.200	Piscinoes DAEE
Rio TietÃ 3 - Jardim Romano	8.400	Alto TietÃ 3
Rio TietÃ 3 - SÃ 3o Miguel	8.400	Alto TietÃ 3
SÃ 3o - CGE (PMSP/SE-01)	8.750	EstaÃ 3Ã 3mes

Relatório de Chuvas

		MeteorolÃ³gicas
Rio TietÃª - Lagoa de CarapicubÃª	8.800	Alto TietÃª
Rio TietÃª - Belenzinho	9.000	Alto TietÃª
Rio TamanduateÃª - Mercado Municipal	9.000	Alto TietÃª
Rio TietÃª - Ponte do LimÃ£o	9.200	Alto TietÃª
Rio Aricanduva - Av. Itaquera	10.200	Alto TietÃª
Barragem Biritiba Montante	10.800	Alto TietÃª
Rio TietÃª - Ponte do PiquerÃª-	11.000	Alto TietÃª
RVBo-01 BonanÃ§a	11.000	Piscinoes DAEE
RT-3a CorumbÃª	11.000	Piscinoes DAEE
Vila Mariana (PMSP/VM-01)	11.000	EstÃ¡Ã§Ãµes MeteorolÃ³gicas
Rio Juqueri	11.400	Alto TietÃª
CÃ3rrego Mandaqui - Rua Zilda (PMSP/CV-03)	12.600	Alto TietÃª
CÃ3rrego Moinho Velho - R. Dois de Julho (PMSP/IP-03)	12.600	Alto TietÃª
Freguesia do Ã¢ (PMSP/FO-01)	13.250	EstÃ¡Ã§Ãµes MeteorolÃ³gicas
Pirituba (PMSP/PJ-01)	13.500	EstÃ¡Ã§Ãµes MeteorolÃ³gicas
CÃ3rrego Ipiranga- Rua Coronel Diogo	13.800	Alto TietÃª
Paranapiacaba	14.000	CubatÃ£o
Barragem Paraitinga	14.000	Alto TietÃª
Rio TamanduateÃª - Vd. Pacheco Chaves	14.200	Alto TietÃª
Rio TietÃª na Barragem de Ponte Nova	14.400	Alto TietÃª
Vila Prudente - (PMSP/VP-01)	15.250	EstÃ¡Ã§Ãµes MeteorolÃ³gicas
RM-11 SÃ£o Caetano	20.000	Piscinoes DAEE
RT-3 PetrobrÃ¡s	20.400	Piscinoes DAEE
Barragem Jundiaí	21.600	Alto TietÃª
Cota 400	23.800	CubatÃ£o
Rio TamanduateÃª - Prosperidade	25.400	Alto TietÃª
CÃ3rrego OratÃ³rio - Vila Prudente	26.600	Alto TietÃª
RO-4 OratÃ³rio	33.800	Piscinoes DAEE
RO-1 - Jd. SÃ³nia Maria	37.000	Piscinoes DAEE

3. IMAGEM DE SATÉLITE

Relatório de Chuvas



A imagem de satélite no canal do infravermelho, mostra as temperaturas de brilho, quanto mais fria a temperatura, mais alto se encontra o topo das núvens, consequentemente, maior é a estrutura vertical do sistema.

4. PREVISÃO PARA OS PRÓXIMOS 3 DIAS

VER PREVISÃO COMPLETA - CGE/SP

5. VEJA OS EVENTOS ANTERIORES

6. VERSÃO PARA IMPRESSÃO EM PDF