

## Relatório de Chuvas

### RELATÓRIO PARCIAL DE EVENTO DE CHUVA - DE 19/04/2015 09:50(GMT) ATÉ 20/04/2015 04:00(GMT) (-3h para converter para horario local)

#### DAEE/FCTH

A passagem de uma frente fria provoca chuva em toda faixa leste do estado de São Paulo.

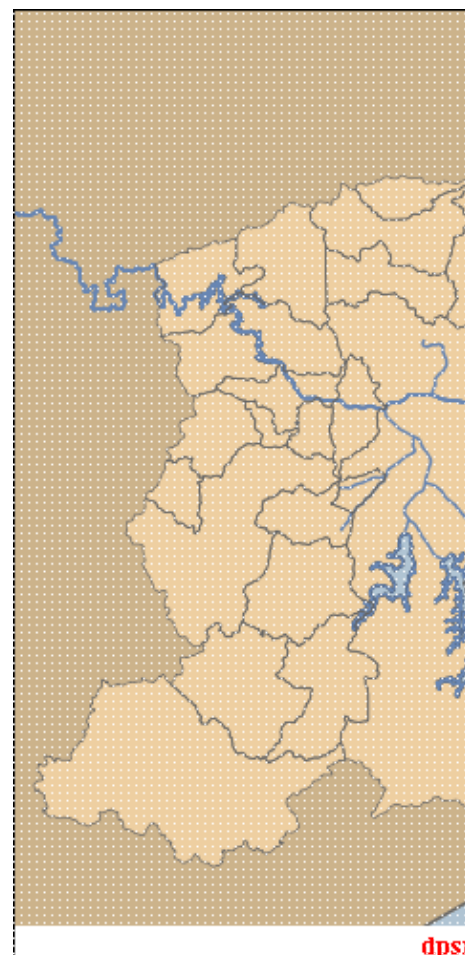
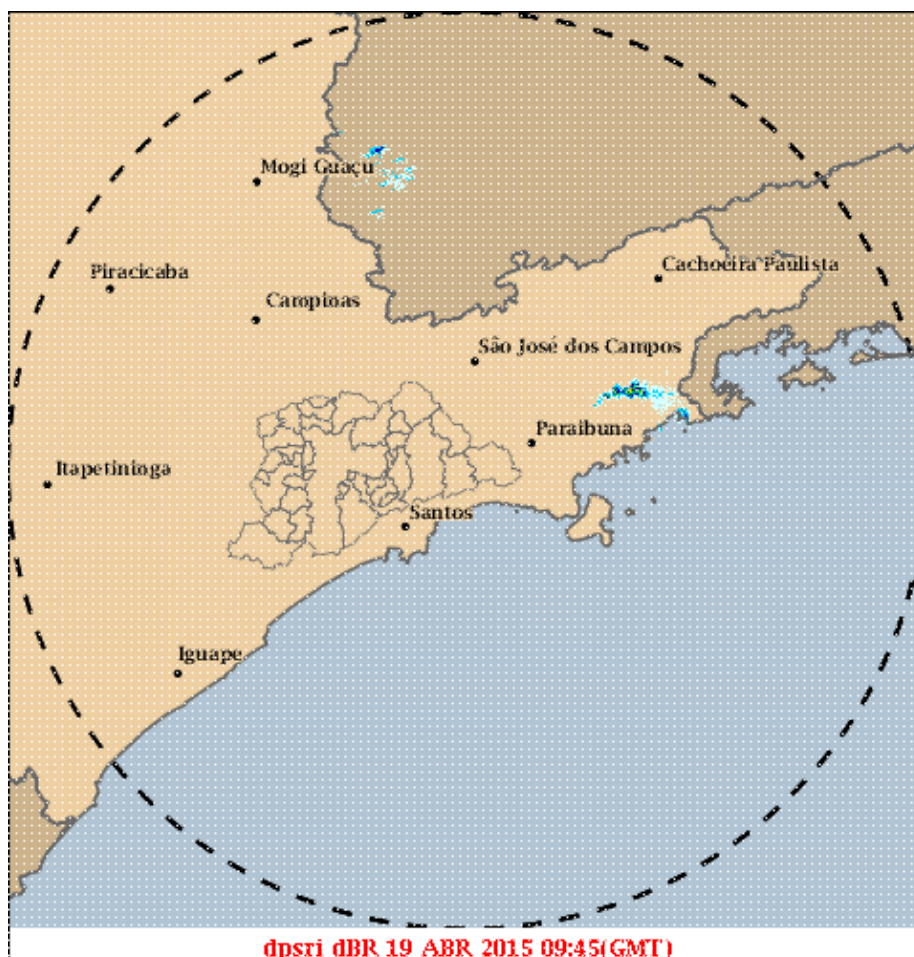
O registro da chuva teve início às 09:45 (GMT) do dia 19/03, passou por um horário de pico às 21:55 (GMT) do dia 19/04 e terminou às 04:00 (GMT) do dia 20/04.

A chuva acumulada nos postos da Rede Telemétrica do Alto Tietê variou entre 0.00 e 29.00 mm (Arrigo Mandaqui - Rua Zilda (PMSP/CV-03)).

Na rede telemétrica do Alto Tietê, foram observadas as seguintes mudanças de níveis de alerta nos rios.

O CGE/PMSP não registrou pontos de alagamento.

#### 1. IMAGENS DO RADAR METEOROLÓGICO DE PONTE NOVA

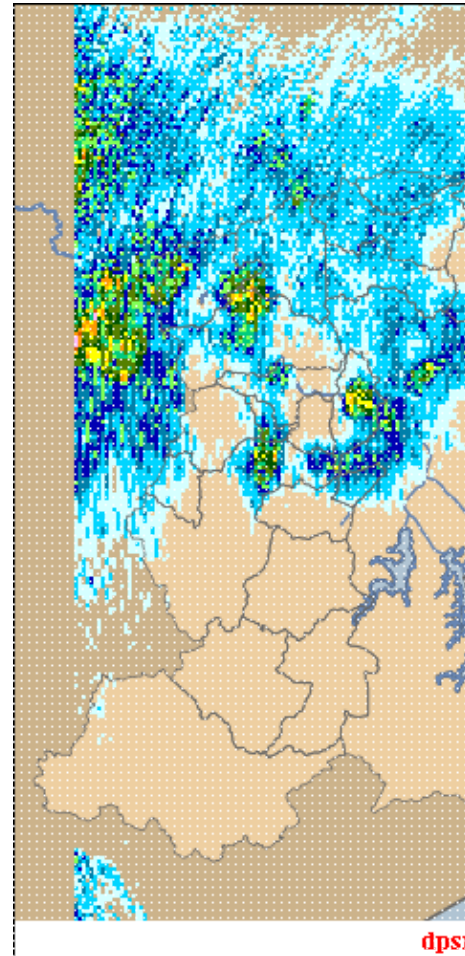
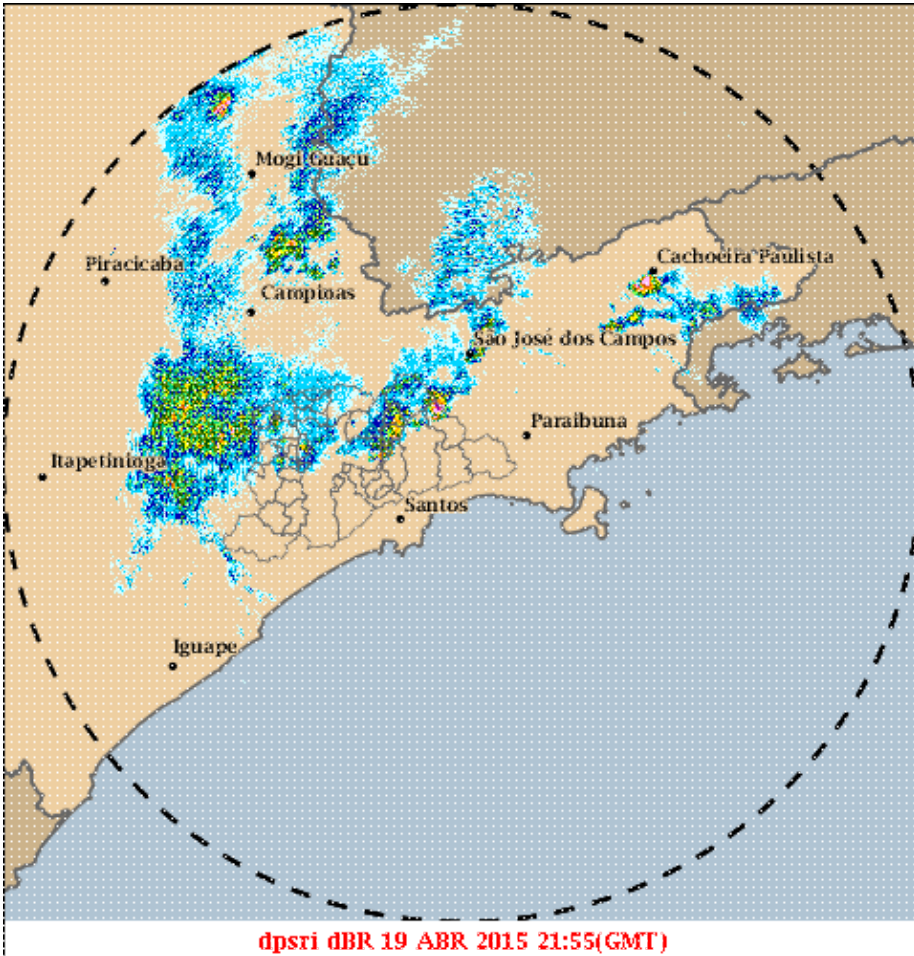


## Relatório de Chuvas

mm/h

As imagens acima mostram o início da chuva sobre a área de cobertura do radar e sobre a Região Metropolitana de São Paulo (RMSP) respectivamente.

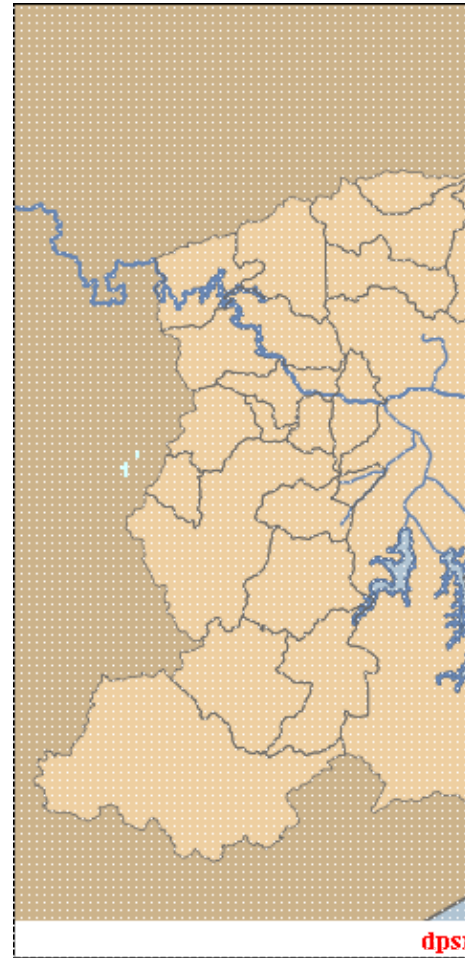
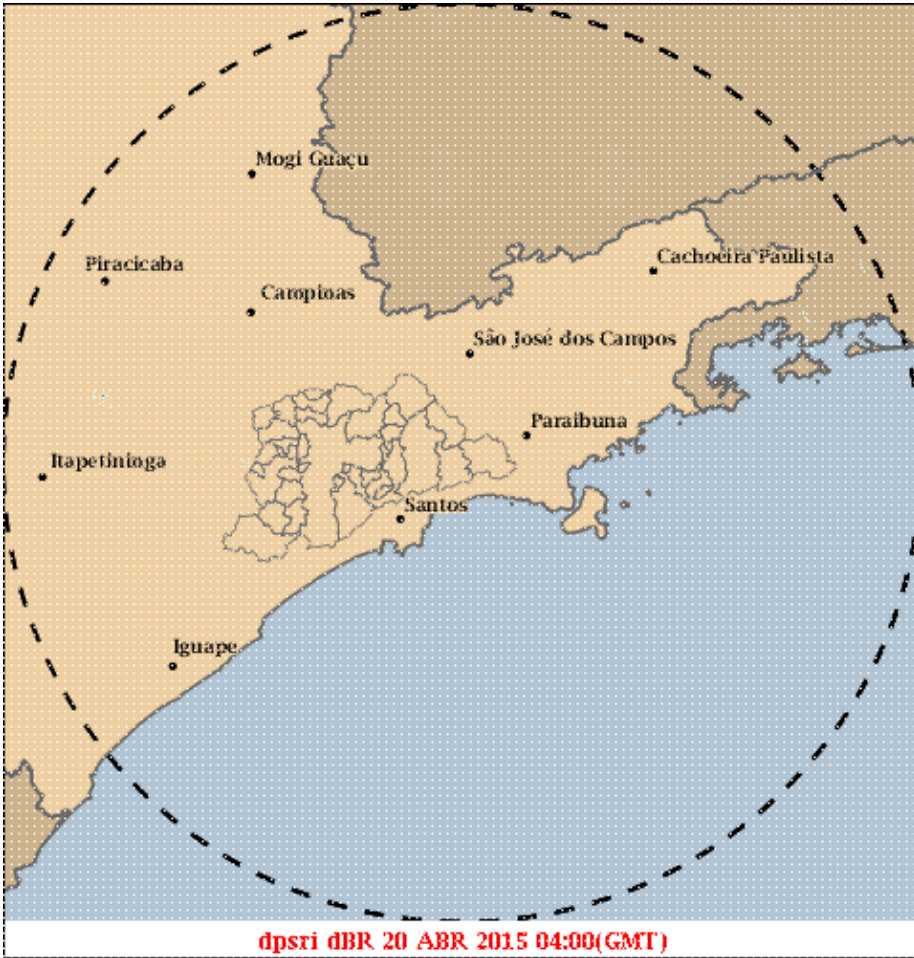
## Relatório de Chuvas



mm/h

As imagens acima mostram o pico da chuva sobre a área de cobertura do radar e sobre a Região Metropolitana de São Paulo (RMSP) respectivamente.

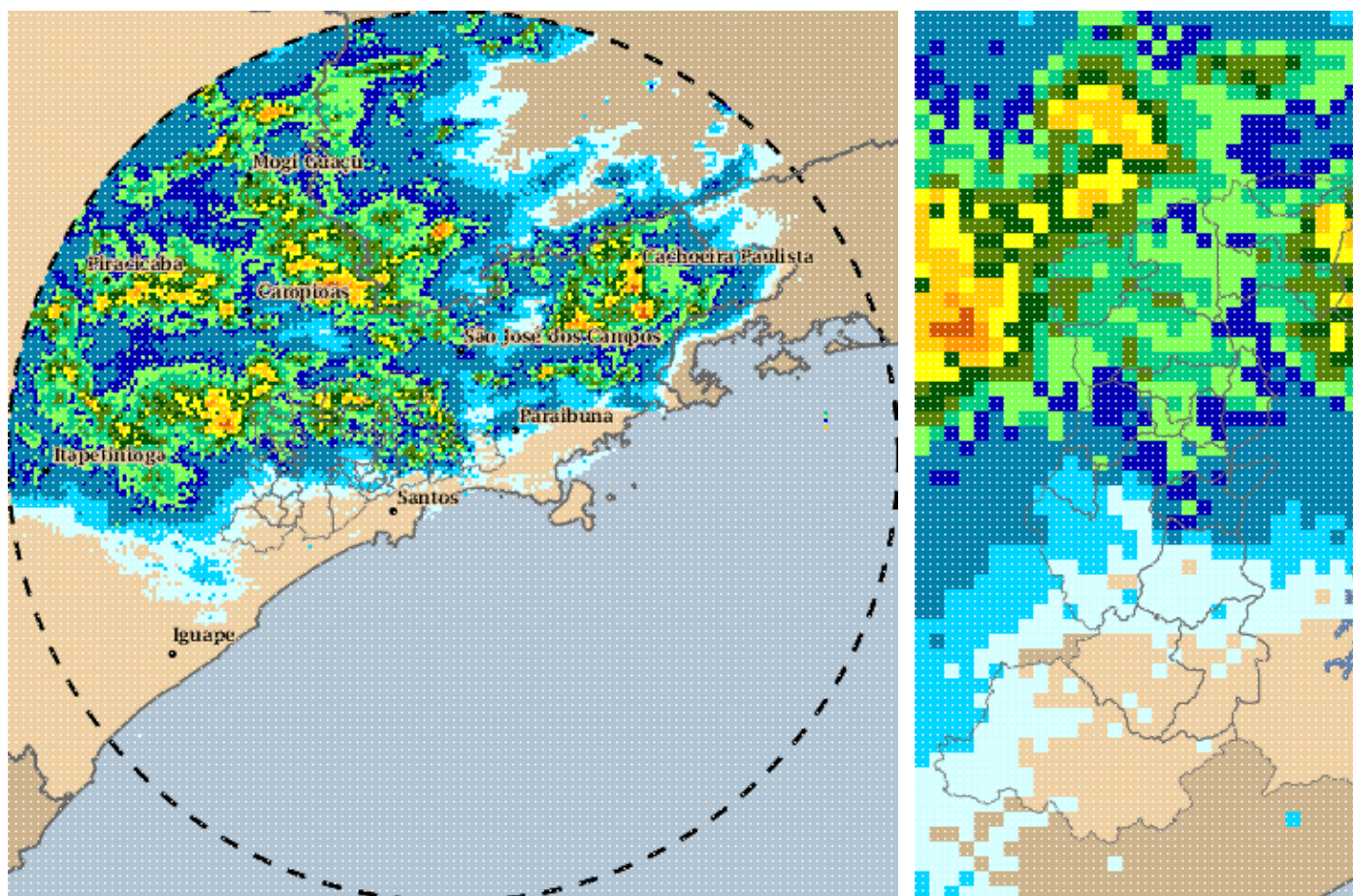
## Relatório de Chuvas



mm/h

As imagens acima mostram o final da chuva sobre a área de cobertura do radar e sobre a Região Metropolitana de São Paulo (RMSP) respectivamente.

## Relatório de Chuvas



19/04/2015 09:50 - 20/04/2015 04:00

mm

As imagens acima mostram o total de chuva acumulada sobre a área de cobertura do radar e sobre a Região Metropolitana de São Paulo (RMSP) respectivamente.

## 2. REDE TELEMÉTRICA DE PLUVIOMETRIA

Acumulada entre 19/04/2015 09:50 e 20/04/2015 04:00		
Posto	mm	Rede
Barragem Paraitinga	0.000	Alto Tietã
Barragem Biritiba Montante	0.000	Alto Tietã
RO-1 - Jd. Sônia Maria	0.000	Piscinoes DAEE
RT-3a Corumbé	0.000	Piscinoes DAEE
Riacho Grande	0.000	Estação Meteorológica
RM-2/RM-3 - Volks Demarch	0.200	Piscinoes DAEE
RM-4 Chrysler	0.200	Piscinoes DAEE
RM-6- Praça dos Bombeiros	0.200	Piscinoes DAEE
RM-7 Canarinho	0.200	Piscinoes DAEE
RM-9 Faculdade de Medicina	0.200	Piscinoes DAEE
RO-4 Oratório	0.200	Piscinoes DAEE
RT-3 Petrobrás	0.200	Piscinoes DAEE
RM-5 Capão Casa	0.200	Piscinoes DAEE

## Relatório de Chuvas

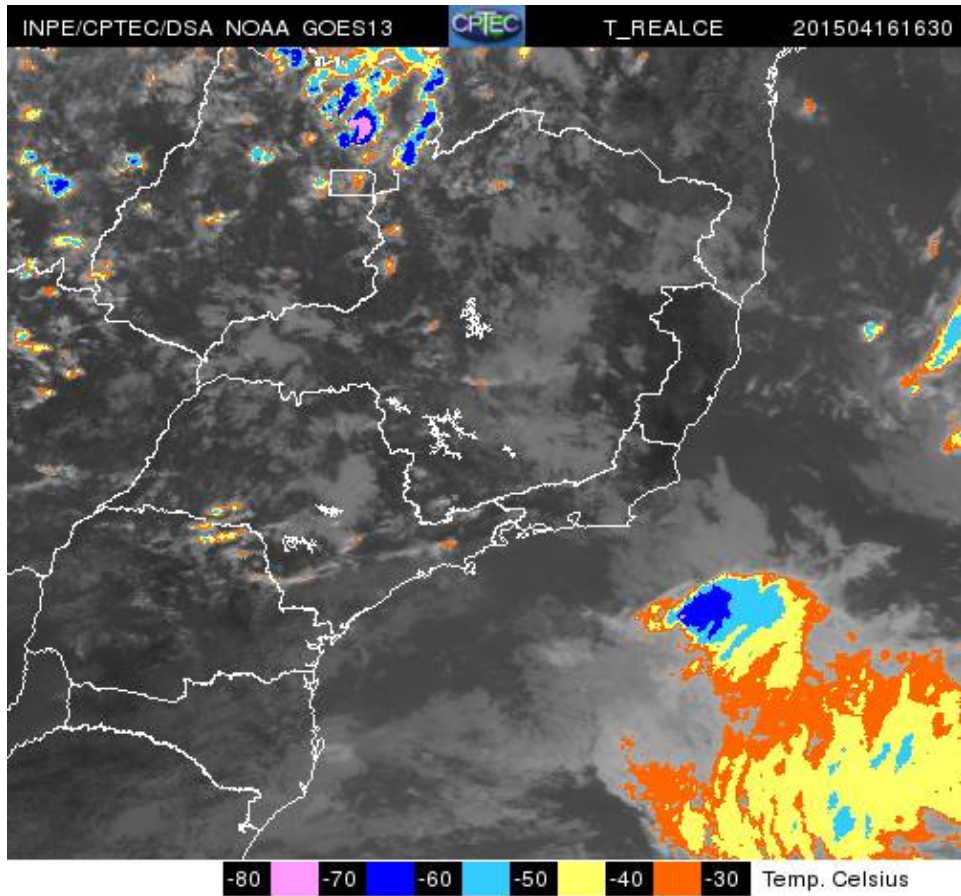
Rio Tamanduateã - Prosperidade	0.400	Alto Tietã
RC-3 - Mercedes Bens	0.400	Piscinoes DAEE
RC-2 - Piraporinha Casa Grande	0.400	Piscinoes DAEE
RC-6 - Imigrantes	0.400	Piscinoes DAEE
RC-1 - Vila Rosa	0.400	Piscinoes DAEE
RC-2a - Mercedes Paulicã	0.400	Piscinoes DAEE
Imigrantes(FEI)	0.400	Alto Tietã
Rudge Ramos	0.500	Alto Tietã
Cidade Ademar - (PMSP/AD-01) / Sã Paulo	0.500	Estã Meteorolãgicas
Cãrrego Oratãrio - Vila Prudente	0.600	Alto Tietã
RC-9 - Ford	0.600	Piscinoes DAEE
Cãrrego Ponte Baixa	0.600	Alto Tietã
Vila Prudente - (PMSP/VP-01)	0.750	Estã Meteorolãgicas
Paranapiacaba	0.800	Cubatã
Cosipa	0.800	Cubatã
Ribeirã dos Couros - Jd Taboã	0.800	Alto Tietã
RM-11 Sã Caetano	0.800	Piscinoes DAEE
Cãrrego Moinho Velho - R. Dois de Julho (PMSP/IP-03)	0.800	Alto Tietã
Rio Aricanduva - Av. Itaquera	1.000	Alto Tietã
Cãrrego ãgua Espreada - Montante Piscinã (PMSP/SA-05)	1.000	Alto Tietã
Cãrrego ãgua Espreada - Cabeceira (PMSP/SA-04)	1.000	Alto Tietã
Cãrrego Ipiranga - Rua Gen. Chagas Santos (PMSP/IP-02)	1.000	Alto Tietã
Rio Tamanduateã - Vd. Pacheco Chaves	1.200	Alto Tietã
RPI-2a CPTM - Campo Limpo	1.200	Piscinoes DAEE
Rio Pinheiros - Ponte Joã Dias	1.200	Alto Tietã
Cãrrego Ipiranga- Rua Coronel Diogo	1.400	Alto Tietã
Rio Pinheiros - Ponte Cid. Universitãria	1.400	Alto Tietã
Cãrrego Morro do S - Rua Joaquim Nunes Teixeira	1.400	Alto Tietã
Parelheiros - Barragem (PMSP/PA-01)	1.500	Estã Meteorolãgicas
RPI-2 Jardim Nova Repãblica	1.600	Piscinoes DAEE
Vila Mariana (PMSP/VM-01)	1.600	Estã Meteorolãgicas
Sã - CGE (PMSP/SE-01)	1.750	Estã Meteorolãgicas
Cãrrego Jaguarã - Rua Jorge Ward	1.800	Alto Tietã
RPI-4 - Parque Pinheiros	1.800	Piscinoes DAEE
RPI-7 Eliseu de Almeida - Butantã	1.800	Piscinoes DAEE
RPO-2 - Portuguesinha	2.000	Piscinoes DAEE
Cota 400	2.200	Cubatã
Cãrrego Poãj -Foz	2.200	Alto Tietã
RPI-6 Sharp - Mirandas	2.250	Piscinoes DAEE
Cãrrego Itaim - Rua Joaquim L. Veiga (PMSP/BT-03)	2.600	Alto Tietã
Rio Tietã - Estaleiro	2.800	Alto Tietã

## Relatório de Chuvas

RVBa-01 Rochedale	4.400	Piscinoes DAEE
Barragem Taiaã - Açupeba	4.600	Alto Tietã - A <sup>a</sup>
Rio Tietã - A <sup>a</sup> - São Miguel	4.600	Alto Tietã - A <sup>a</sup>
Rio Tietã - A <sup>a</sup> - Belenzinho	4.800	Alto Tietã - A <sup>a</sup>
Casa 8	5.000	Cubatã - Açó
Rio Aricanduva - Foz - Rua Alfredo Frazã - Açó	5.000	Alto Tietã - A <sup>a</sup>
Rio Tietã - A <sup>a</sup> - Jardim Romano	5.200	Alto Tietã - A <sup>a</sup>
Rio Verde - Rua Cunha Porã - Aç (PMSP/IQ-02)	5.800	Alto Tietã - A <sup>a</sup>
Cubatã - Açó	6.000	Cubatã - Açó
Barragem Jundiá	7.000	Alto Tietã - A <sup>a</sup>
Rio Tietã - A <sup>a</sup> - Barragem da Penha Montante	7.300	Alto Tietã - A <sup>a</sup>
Pirituba (PMSP/PJ-01)	7.500	Estã - Açã - Açmes Meteorolã - Aç <sup>3</sup> gicas
Rio Tamanduateã - Aç - Mercado Municipal	7.600	Alto Tietã - A <sup>a</sup>
Rio Tietã - A <sup>a</sup> - Ponte do Piquerã - Aç-	7.750	Alto Tietã - A <sup>a</sup>
Perus (PMSP/PR-01)	7.800	Estã - Açã - Açmes Meteorolã - Aç <sup>3</sup> gicas
Rio Tietã - A <sup>a</sup> - Ponte do Limã - Açó	9.000	Alto Tietã - A <sup>a</sup>
Vila Maria - Vila Guilherme (PMSP/MG-01)	9.000	Estã - Açã - Açmes Meteorolã - Aç <sup>3</sup> gicas
RVBo-01 Bonanã - Açã	10.000	Piscinoes DAEE
Rio Tietã - A <sup>a</sup> - Lagoa de Carapicã - Aç-ba	10.800	Alto Tietã - A <sup>a</sup>
Santana/Tucuruvi - COMDEC (PMSP/ST-01)	11.800	Estã - Açã - Açmes Meteorolã - Aç <sup>3</sup> gicas
Cã - Aç <sup>3</sup> rego Cabuã - Aç <sup>3</sup> u de Cima- Vila Galvã - Açó	15.400	Alto Tietã - A <sup>a</sup>
Rio Juqueri	15.600	Alto Tietã - A <sup>a</sup>
RADAR	16.200	Alto Tietã - A <sup>a</sup>
Tremembã - Aç© (PMSP/JT-01)	20.500	Estã - Açã - Açmes Meteorolã - Aç <sup>3</sup> gicas
Rio Tietã - A <sup>a</sup> na Barragem de Ponte Nova	20.800	Alto Tietã - A <sup>a</sup>
Freguesia do Aç - Aç (PMSP/FO-01)	24.500	Estã - Açã - Açmes Meteorolã - Aç <sup>3</sup> gicas
Cã - Aç <sup>3</sup> rego Mandaqui - Rua Zilda (PMSP/CV-03)	29.000	Alto Tietã - A <sup>a</sup>

### 3. IMAGEM DE SATÉLITE

## Relatório de Chuvas



A imagem de satélite no canal do infravermelho, mostra as temperaturas de brilho, quanto mais fria a temperatura, mais alto se encontra o topo das núvens, consequentemente, maior é a estrutura vertical do sistema.



**4. PREVISÃO PARA OS PRÓXIMOS 3 DIAS**

VER PREVISÃO COMPLETA - CGE/SP

**5. VEJA OS EVENTOS ANTERIORES**

**6. VERSÃO PARA IMPRESSÃO EM PDF**