

Relatório de Chuvas

RELATÓRIO DE EVENTO DE CHUVA - DE 28/02/2015 10:00(GMT) ATÉ 01/03/2015 03:40(GMT) (-3h para converter para horario local)

DAEE/FCTH

A passagem de uma frente fria no oceano, provocou chuvas de intensidade moderada e constante na faixa leste do estado de São Paulo, sendo a região do ABCD paulista a mais atingida.

O registro da chuva teve início às 09:55 (GMT) do dia 28/02, passou por um horário de pico às 17:10 (GMT) do dia 28/02 e terminou às 03:35 do dia 01/03.

A chuva acumulada nos postos da Rede Telemétrica do Alto Tietê variou entre 1.40 e 74.60 mm (RM-5 - Capitão Casa).

Na rede telemétrica do Alto Tietê, foram observadas as seguintes mudanças de níveis de alerta nos rios.

EXTRAVASAMENTO: RIBEIRÃO O DOS COUROS - MERCEDES BENS - DIADEMA, RIBEIRÃO O DOS MENINOS - FACULDADE DE MEDICINA - SANTO ANDRÉ, RIBEIRÃO O DOS MENINOS - CLUBE SÃO JOSÉ - SÃO PAULO

EMERGÊNCIA: RIBEIRÃO O DOS COUROS - VILA ROSA, RIBEIRÃO O DOS COUROS - PIRAPORINHA CASA GRANDE - DIADEMA;

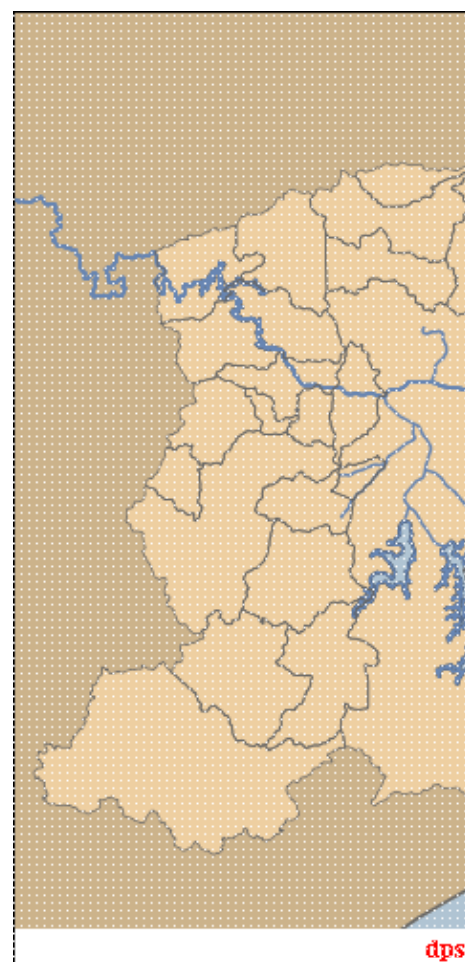
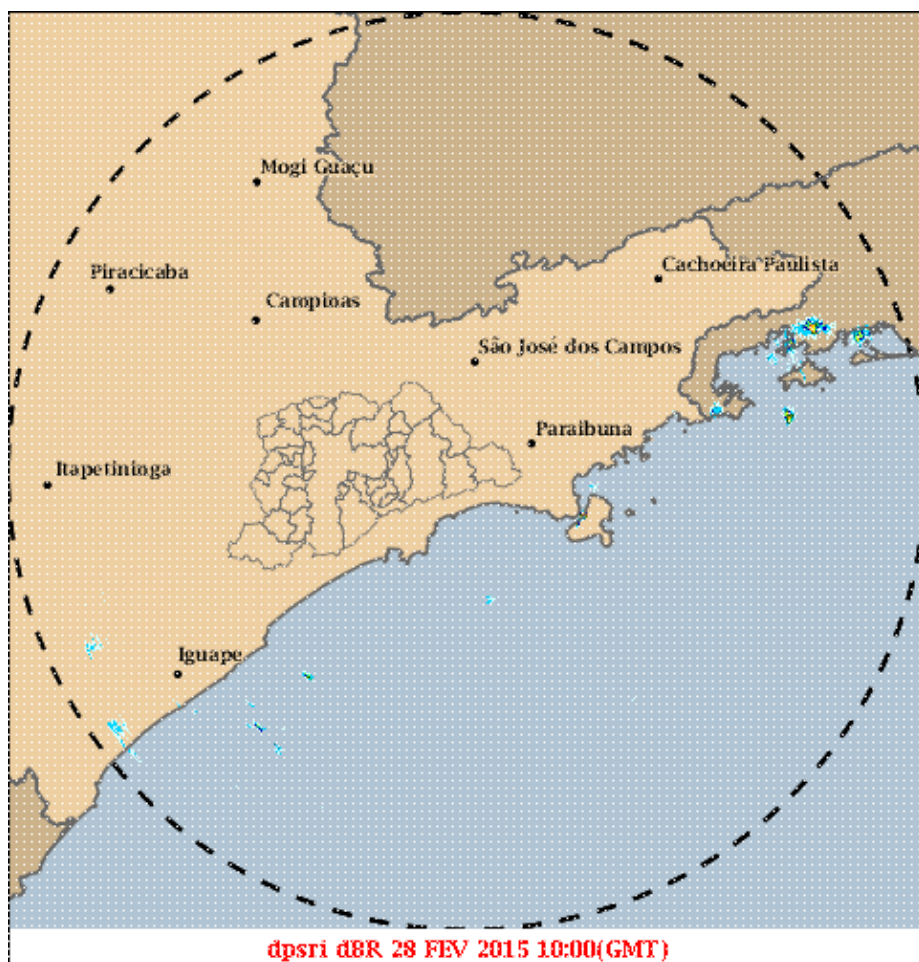
ALERTA: CARRREGO TABOÃO O - DORFÄBRICA - SÃO O B. DO CAMPO, RIBEIRÃO O DOS COUROS - FORD - SÃO O BERNADO DO CAMPO, CARRREGO GUAS ESPRAIADAS - RESERVATÃO RIO - SÃO O PAULO, CARRREGO PIRAJUÃO ARA - SHARP - SÃO O PAULO.

ATENÇÃO: RIO TIETÊ - ESTALEIRO - MOGI DAS CRUZES, RIO TIETÊ - JARDIM ROMANO - SÃO O PAULO, RIO PINHEIROS - PONTE JOÃO O DIAS - SÃO O PAULO, RIO TAMANUATE - Vd. PACHECO CHAVES - SÃO O PAULO, RIBEIRÃO O DOS MENINOS - VOLKS DEMARCH, CARRREGO SARACANTAN - CANARINHO - SÃO O B. DO CAMPO, CARRREGO POÃO FOZ - SÃO O PAULO. .

O CGE/PMSP registrou 2 pontos de alagamento no dia 28/02.

1. IMAGENS DO RADAR METEOROLÓGICO DE PONTE NOVA

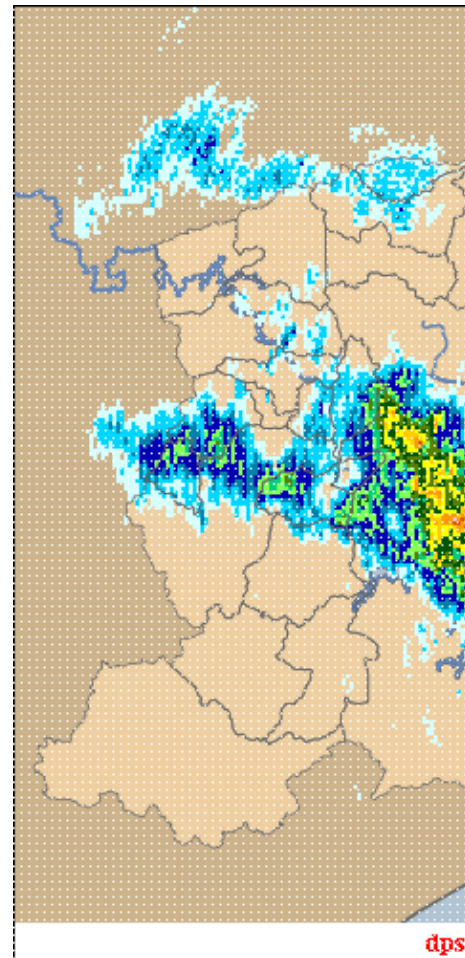
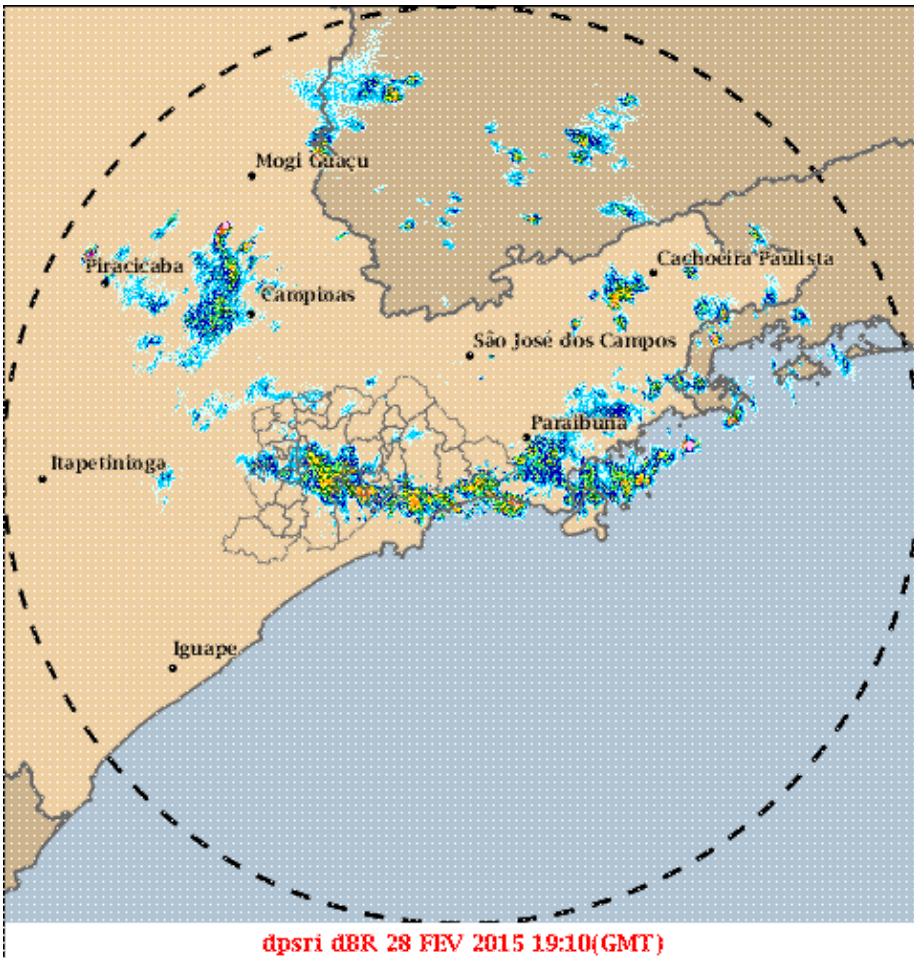
Relatório de Chuvas



mm/h

As imagens acima mostram o início da chuva sobre a área de cobertura do radar e sobre a Região Metropolitana de São Paulo (RMSP) respectivamente.

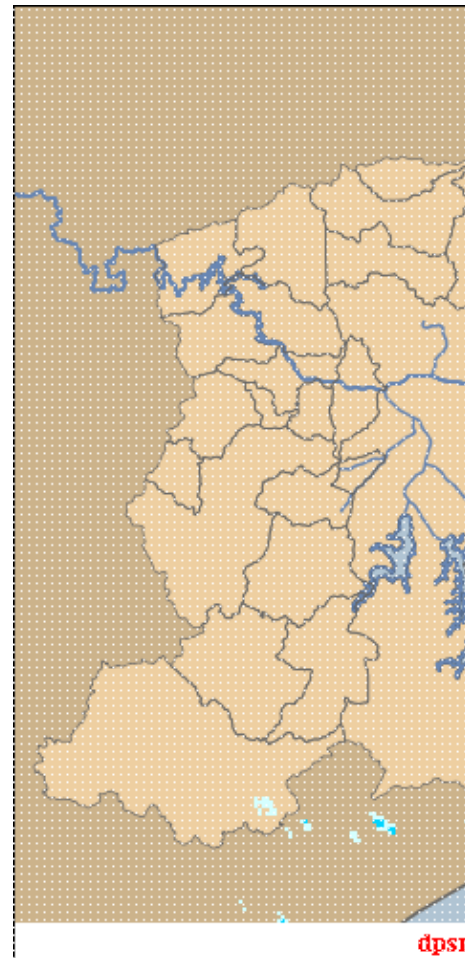
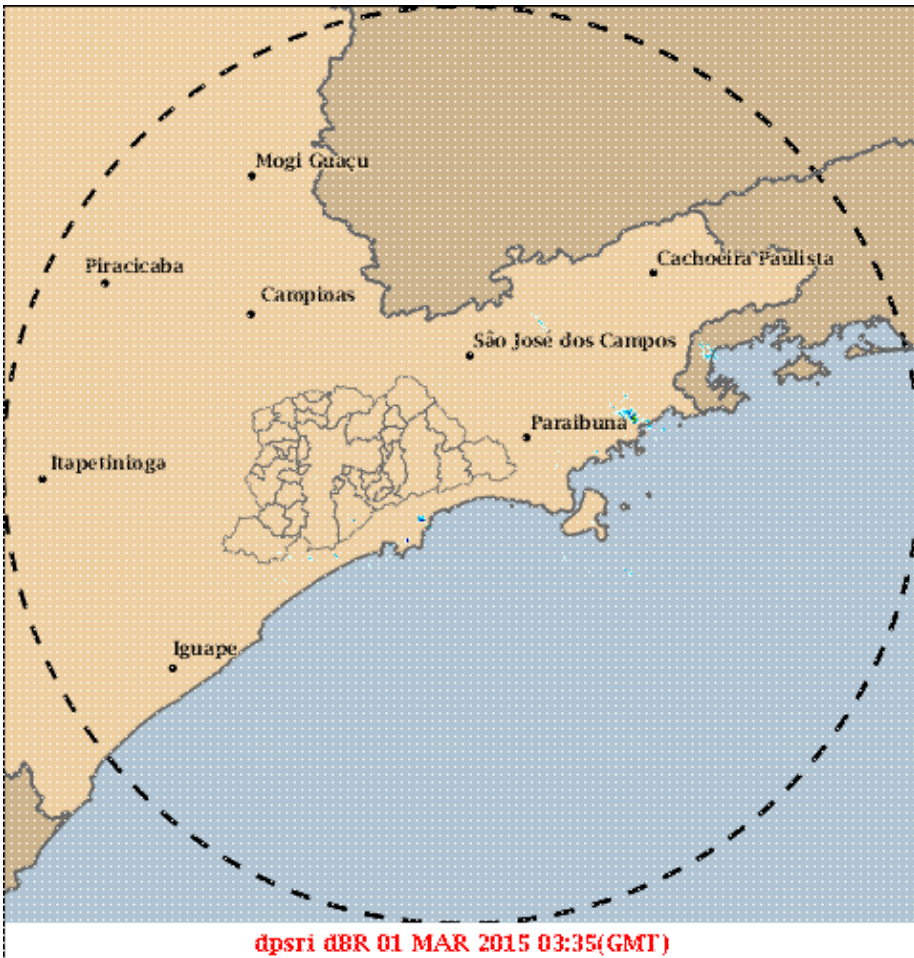
Relatório de Chuvas



mm/h

As imagens acima mostram o pico da chuva sobre a área de cobertura do radar e sobre a Região Metropolitana de São Paulo (RMSP) respectivamente.

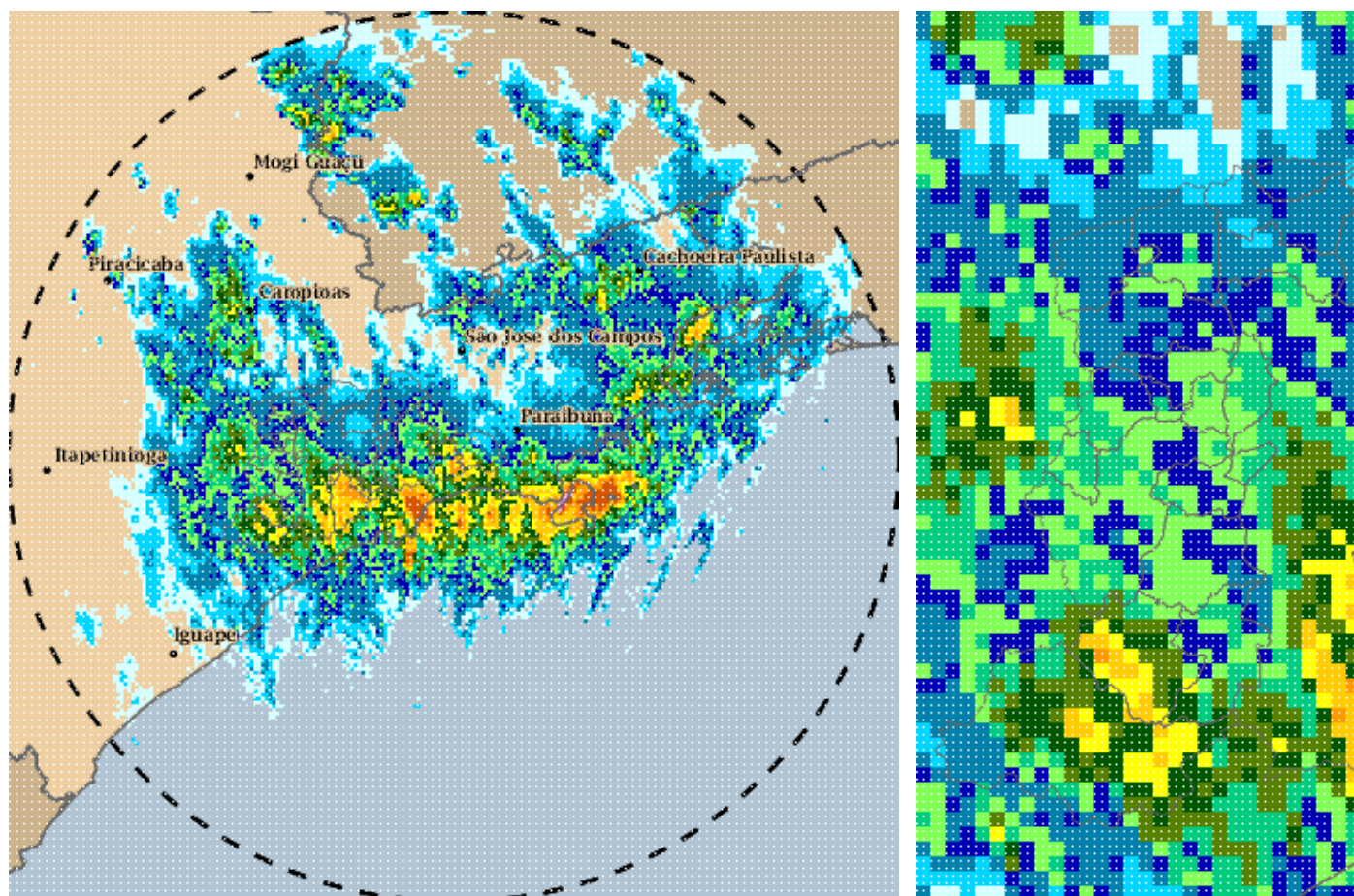
Relatório de Chuvas



mm/h

As imagens acima mostram o final da chuva sobre a área de cobertura do radar e sobre a Região Metropolitana de São Paulo (RMSP) respectivamente.

Relatório de Chuvas



28/02/2015 10:00 - 01/03/2015 03:40

mm

As imagens acima mostram o total de chuva acumulada sobre a área de cobertura do radar e sobre a Região Metropolitana de São Paulo (RMSP) respectivamente.

2. REDE TELEMÉTRICA DE PLUVIOMETRIA

Acumulada entre 28/02/2015 10:00 e 01/03/2015 03:40			
Posto	mm	Rede	Bacia
Rio Tietã - Jardim Romano	18.000	Alto Tietã	Alto Tiete
Barragem Biritiba Montante	1.400	Alto Tietã	Alto Tiete
Barragem Taiaã - Supeba	1.200	Alto Tietã	Alto Tiete
Rio Tietã - Barragem da Penha Montante	1.200	Alto Tietã	Alto Tiete
Cã - rrego Cabuã - u de Cima- Vila Galvã - o	1.400	Alto Tietã	Cabuã - u de Cima
Vila Maria - Vila Guilherme (PMSP/MG-01)	1.600	Estaã - ues Meteorolã - gicas	Alto Tiete
Santana/Tucuruvi - COMDEC (PMSP/ST-01)	2.600	Estaã - ues Meteorolã - gicas	Alto Tiete
Rio Verde - Rua Cunha Porã - (PMSP/IQ-02)	4.400	Alto Tietã	Jacã - o
Rio Tietã - Belenzinho	3.200	Alto Tietã	Alto Tiete
Perus (PMSP/PR-01)	6.400	Estaã - ues Meteorolã - gicas	Alto Tiete

Relatório de Chuvas

Rio Aricanduva - Foz - Rua Alfredo Frazão	3.400	Alto Tietê A	Aricanduva
Rio Aricanduva - Av. Itaquera	4.000	Alto Tietê A	Aricanduva
Freguesia do A (PMSP/FO-01)	4.250	Estações Meteorológicas	Alto Tiete
Barragem Jundiá	16.200	Alto Tietê A	Alto Tiete
Cãrrego Mandaqui - Rua Zilda (PMSP/CV-03)	4.400	Alto Tietê A	Mandaqui
Rio Tietê A - Ponte do Limão	5.600	Alto Tietê A	Alto Tiete
Rio Tamanduateã - Mercado Municipal	5.800	Alto Tietê A	Alto Tiete
Rio Juqueri	19.800	Alto Tietê A	Juqueri
Pirituba (PMSP/PJ-01)	7.750	Estações Meteorológicas	Alto Tiete
Cãrrego Ipiranga- Rua Coronel Diogo	9.000	Alto Tietê A	Alto Tiete
Rio Tamanduateã - Vd. Pacheco Chaves	9.000	Alto Tietê A	Tamanduateã Mãdico I
Sã - CGE (PMSP/SE-01)	9.000	Estações Meteorológicas	Alto Tiete
Rio Tietê A - Ponte do Piquerã-	10.000	Alto Tietê A	Alto Tiete
RM-11 Sã Caetano	12.200	Piscinoes DAEE	Ribeirão dos Menino
RT-3a Corumbé	13.200	Piscinoes DAEE	Tamanduateã Mãdico I
Vila Prudente - (PMSP/VP-01)	13.750	Estações Meteorológicas	Alto Tiete
RO-1 - Jd. Sônia Maria	13.800	Piscinoes DAEE	Oratãrio
Rio Pinheiros - Ponte Cid. Universitária	14.400	Alto Tietê A	Pinheiros
Rio Tietê A - Lagoa de Carapicubã	14.400	Alto Tietê A	Alto Tiete
Vila Mariana (PMSP/VM-01)	14.800	Estações Meteorológicas	Alto Tiete
Cãrrego Itaim - Rua Joaquim L. Veiga (PMSP/BT-03)	16.000	Alto Tietê A	Pinheiros
Rio Tietê A na Barragem de Ponte Nova	16.600	Alto Tietê A	Alto Tiete
RPI-2 Jardim Nova República	18.200	Piscinoes DAEE	Pirajucara
RVBa-01 Rochedale	17.400	Piscinoes DAEE	Alto Tiete
Cãrrego Ipiranga - Rua Gen. Chagas Santos (PMSP/IP-02)	17.400	Alto Tietê A	Tamanduateã Mãdico I
RVBo-01 Bonança	17.600	Piscinoes DAEE	Alto Tiete
RO-4 Oratãrio	18.600	Piscinoes DAEE	Oratãrio
RT-3 Petrobrás	18.800	Piscinoes DAEE	Tamanduateã Mãdico I
RC-9 - Ford	20.400	Piscinoes DAEE	Ribeirão dos Couros
Cãrrego Oratãrio - Vila Prudente	20.800	Alto Tietê A	Alto Tiete
Rio Tamanduateã - Prosperidade	21.400	Alto Tietê A	Tamanduateã Mãdico

Relatório de Chuvas

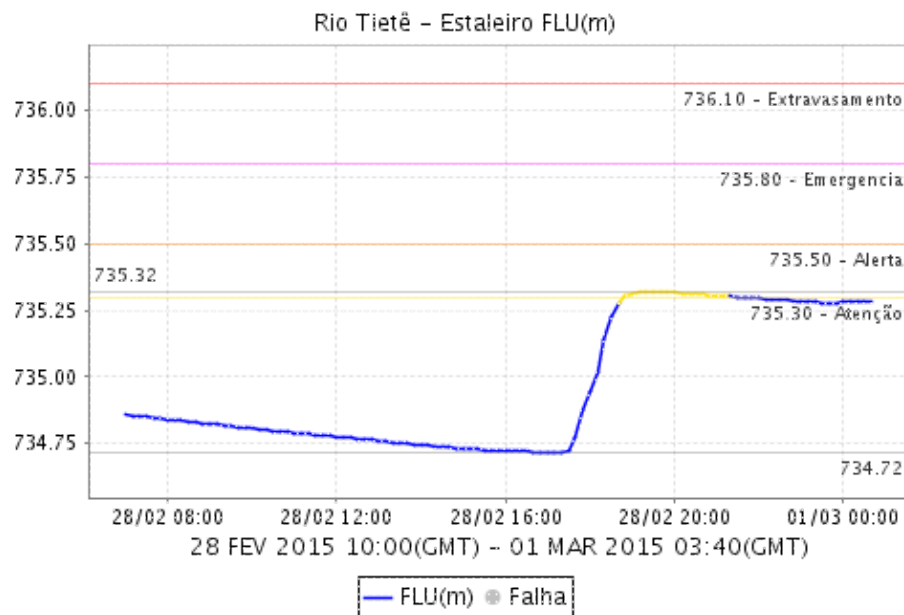
			I
RPO-2 - Portuguesinha	30.800	Piscinoes DAEE	Pirajucara
Rio Tietã - Estaleiro	22.400	Alto Tietã - a	Alto Tiete
RPI-2a CPTM - Campo Limpo	24.000	Piscinoes DAEE	Pirajucara
Cã - rrego Jaguarã - Rua Jorge Ward	25.200	Alto Tietã - a	Alto Tiete
Cã - rrego ã - gua Espraiada - Montante Piscinã - o (PMSP/SA-05)	26.000	Alto Tietã - a	ã - guas Espraiadas
RPI-6 Sharp - Mirandas	33.000	Piscinoes DAEE	Pirajucara
RPI-4 - Parque Pinheiros	28.000	Piscinoes DAEE	Pirajucara
RPI-7 Eliseu de Almeida - Butantã -	32.600	Piscinoes DAEE	Pirajucara
Cã - rrego Poã - Foz	35.200	Alto Tietã - a	Pirajucara
Cidade Ademar - (PMSP/AD-01) / Sã - o Paulo	32.500	Estaã - sã - mes Meteorolã - gicas	verificar
Cã - rrego Ponte Baixa	32.800	Alto Tietã - a	verificar
Ribeirã - o dos Couros - Jd Taboã - o	33.600	Alto Tietã - a	Ribeirã - o dos Couros
RM-9 Faculdade de Medicina	34.000	Piscinoes DAEE	Ribeirã - o dos Menino
RADAR	34.000	Alto Tietã - a	Alto Tiete
Barragem Paraitinga	34.200	Alto Tietã - a	Alto Tiete
Cubatã - o	35.800	Cubatã - o	Baixada Santista
Cã - rrego Morro do S - Rua Joaquim Nunes Teixeira	36.600	Alto Tietã - a	Morro do S
Cã - rrego ã - gua Espraiada - Cabeceira (PMSP/SA-04)	37.000	Alto Tietã - a	ã - guas Espraiadas
Rio Pinheiros - Ponte Joã - o Dias	38.000	Alto Tietã - a	Pinheiros
Cosipa	38.600	Cubatã - o	Baixada Santista
Rudge Ramos	42.000	Alto Tietã - a	Ribeirã - o dos Menino
RC-2 - Piraporinha Casa Grande	44.600	Piscinoes DAEE	Ribeirã - o dos Couros
RC-2a - Mercedes Paulicã - ia	47.000	Piscinoes DAEE	Ribeirã - o dos Couros
Casa 8	47.400	Cubatã - o	Alto Tiete
RC-1 - Vila Rosa	47.800	Piscinoes DAEE	Ribeirã - o dos Couros
RC-3 - Mercedes Bens	50.200	Piscinoes DAEE	Ribeirã - o dos Couros
RC-6 - Imigrantes	51.800	Piscinoes DAEE	Ribeirã - o dos Couros
RM-2/RM-3 - Volks Demarch	53.800	Piscinoes DAEE	Ribeirã - o dos Menino
Cota 400	54.600	Cubatã - o	Baixada Santista
RM-7 Canarinho	54.400	Piscinoes DAEE	Ribeirã - o dos Menino

Relatório de Chuvas

Parelheiros - Barragem (PMSP/PA-01)	58.500	Estação Meteorológica	Alto Tiete
Paranapiacaba	60.800	Cubatão	Baixada Santista
RM-6- Praça dos Bombeiros	57.600	Piscinoes DAEE	Ribeirão dos Meninos
Imigrantes(FEI)	58.400	Alto Tietê	Alto Tiete
Riacho Grande	68.600	Estação Meteorológica	Alto Tiete
RM-4 Chrysler	74.000	Piscinoes DAEE	Ribeirão dos Meninos
RM-5 Capitão Casa	74.600	Piscinoes DAEE	Ribeirão dos Meninos

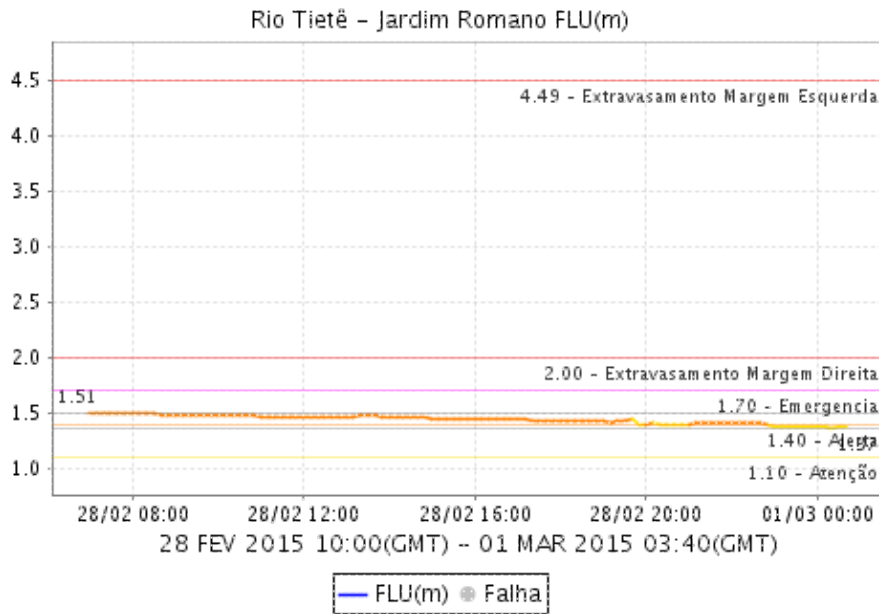
3. REDE TELEMÉTRICA DE FLUVIOMETRIA

RIO TIETÊ - ESTALEIRO - MOGI DAS CRUZES

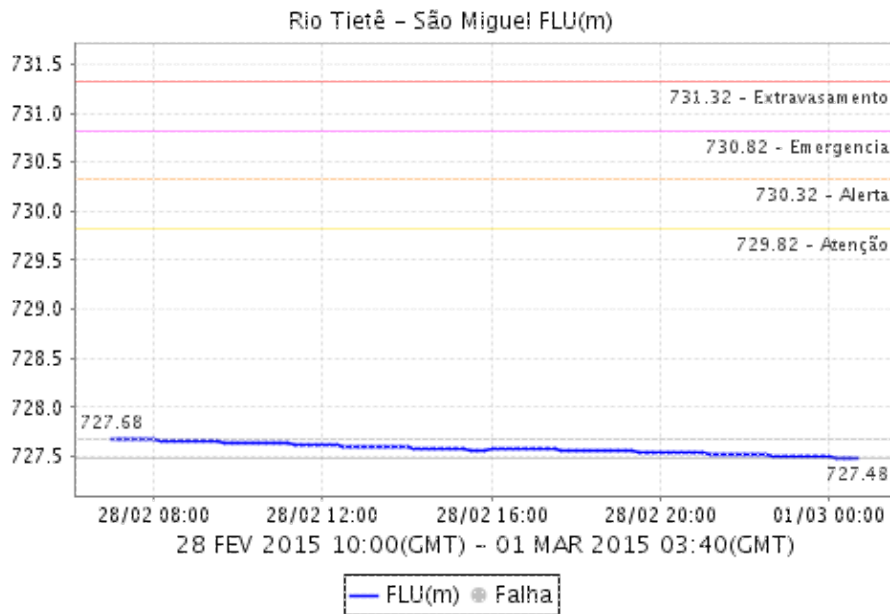


RIO TIETÊ - JARDIM ROMANO - SÃO PAULO

Relatório de Chuvas

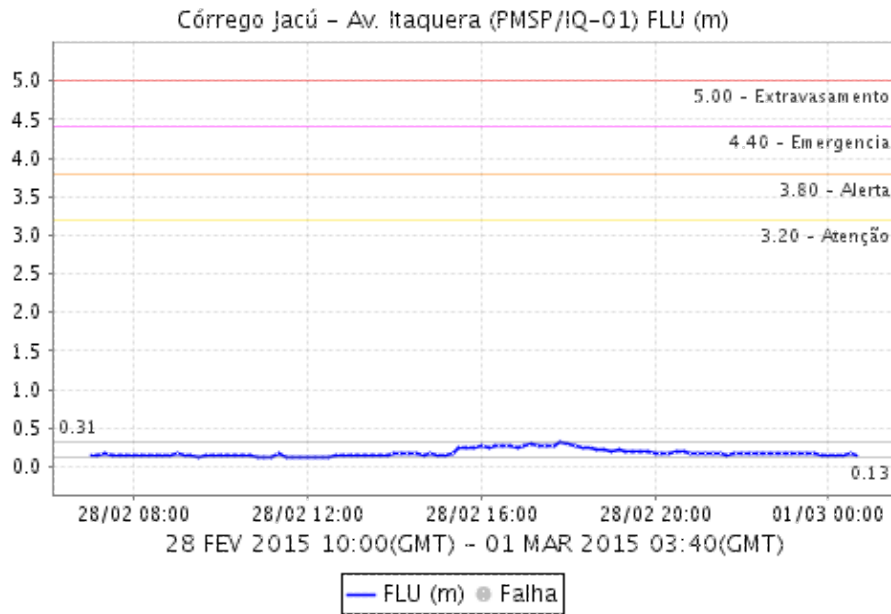


RIO TIETÃ - SÃO MIGUEL - SÃO PAULO

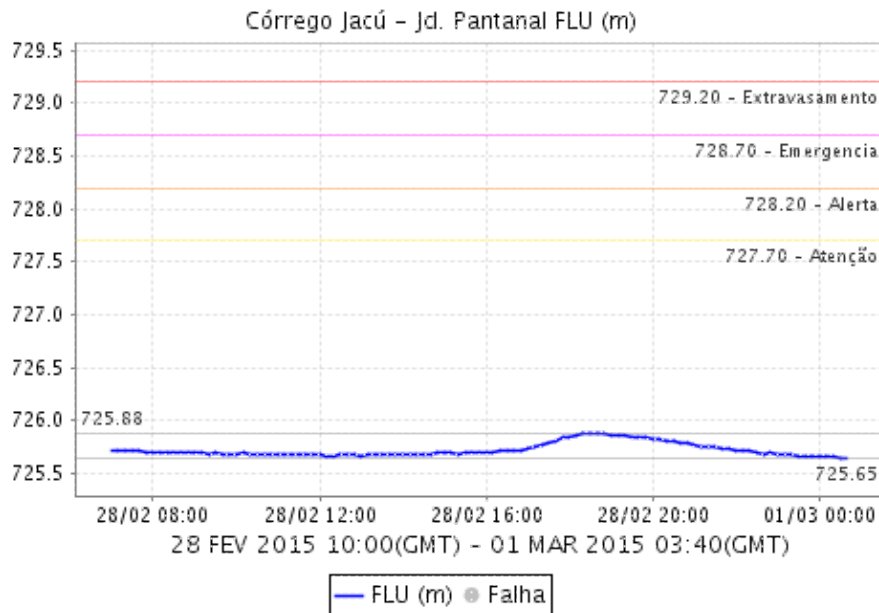


CÓRREGO JACÚ - AV. ITAQUERA (PMSPIQ-01) - SÃO PAULO

Relatório de Chuvas

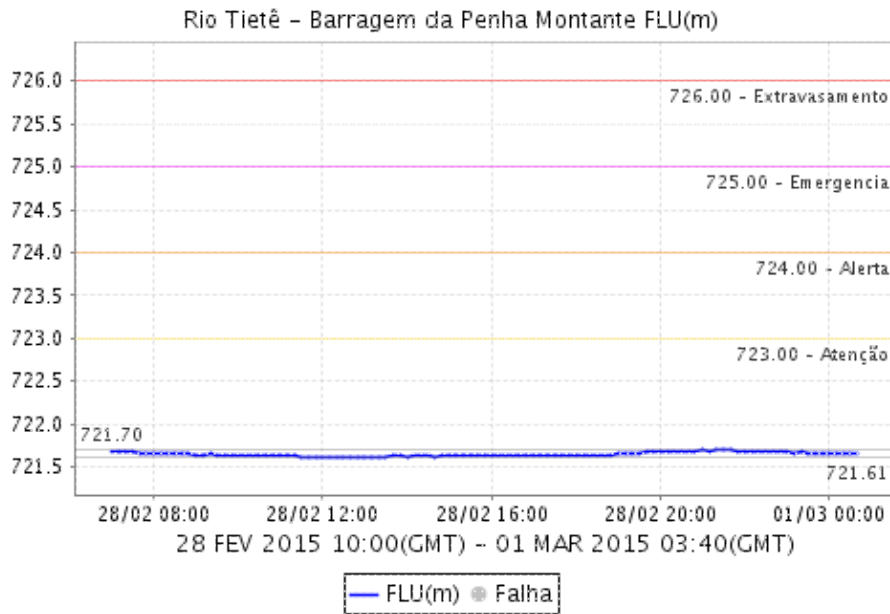


CÓRREGO JACÚ - Jd. PANTANAL - SÃ Ã O PAULO

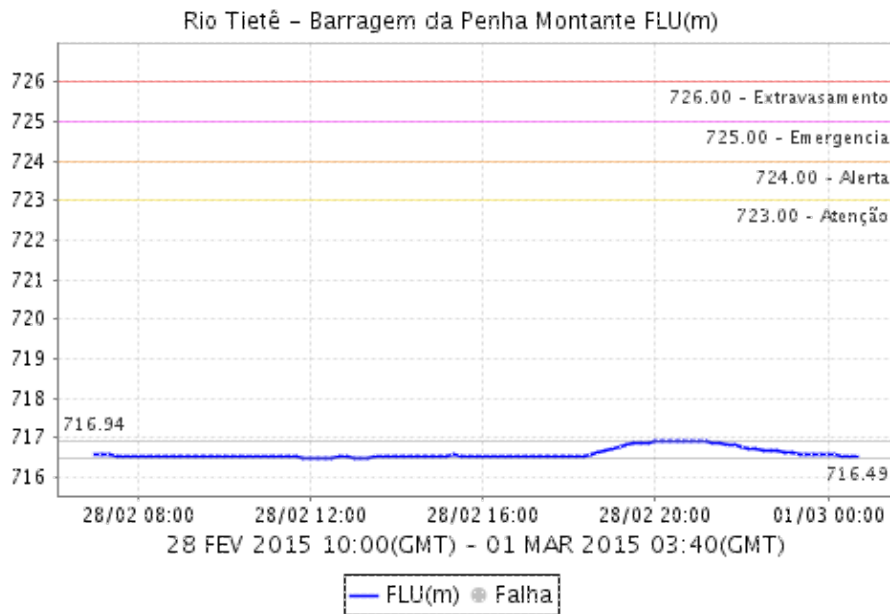


RIO TIETÃ Ã - BARRAGEM DA PENHA MONTANTE - GUARULHOS

Relatório de Chuvas



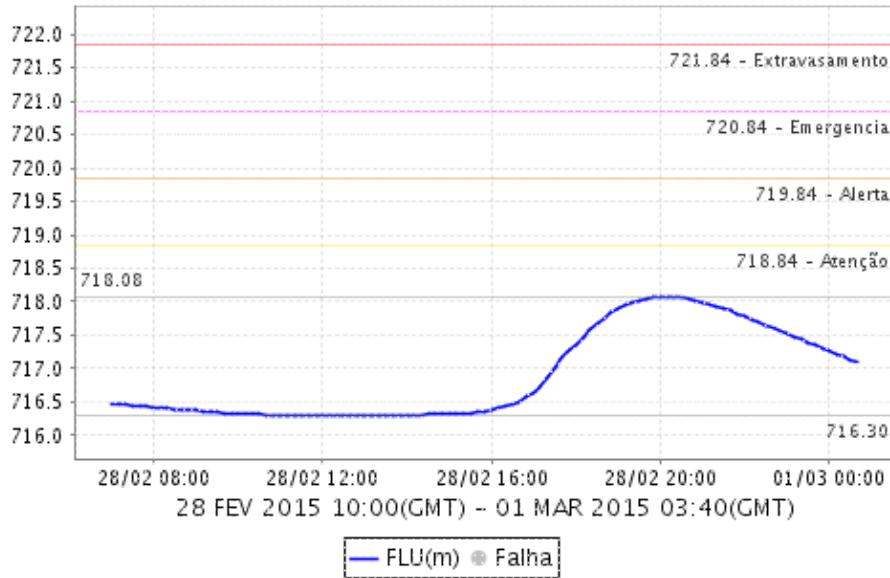
RIO TIETÃ - BARRAGEM DA PENHA JUSANTE - GUARULHOS



RIO TIETÃ - PONTE DA DUTRA - SÃO PAULO

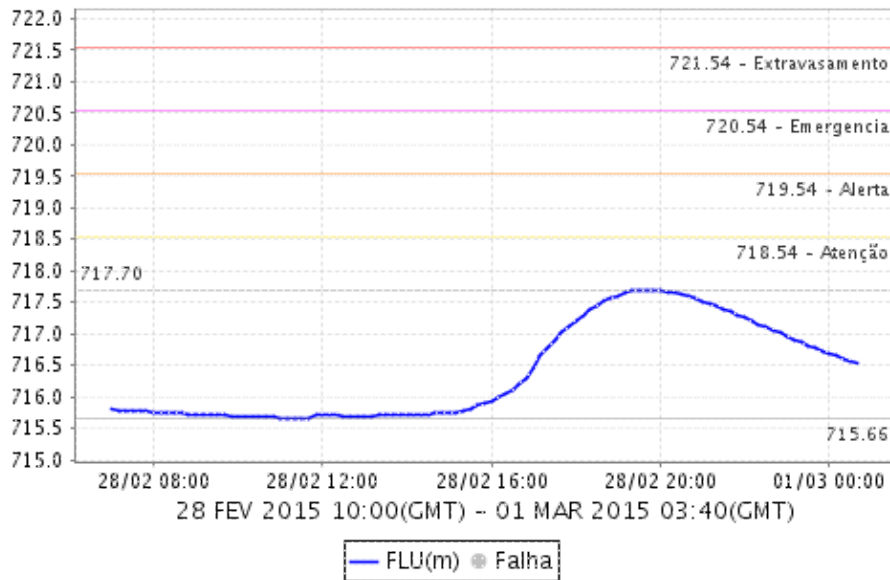
Relatório de Chuvas

Rio Tietê - Ponte da Dutra FLU(m)



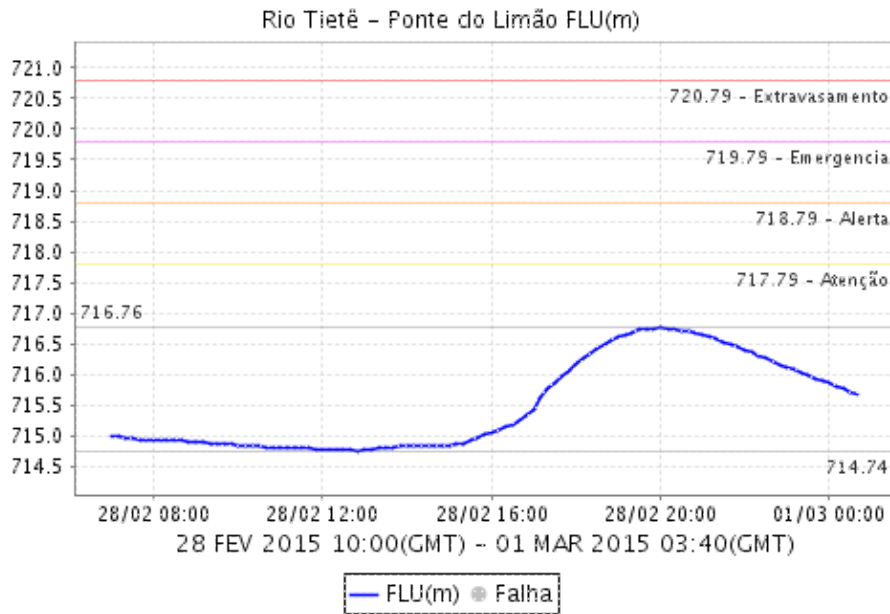
RIO TIETÃ - ANHEMBI - SÃO PAULO

Rio Tietê - Anhembi FLU(m)

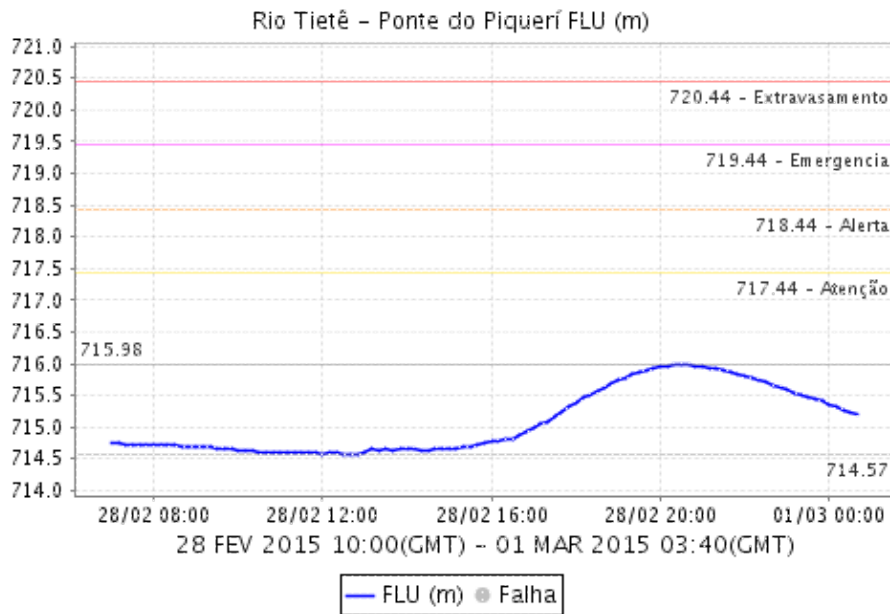


RIO TIETÃ - PONTE DO LIMÃO - SÃO PAULO

Relatório de Chuvas

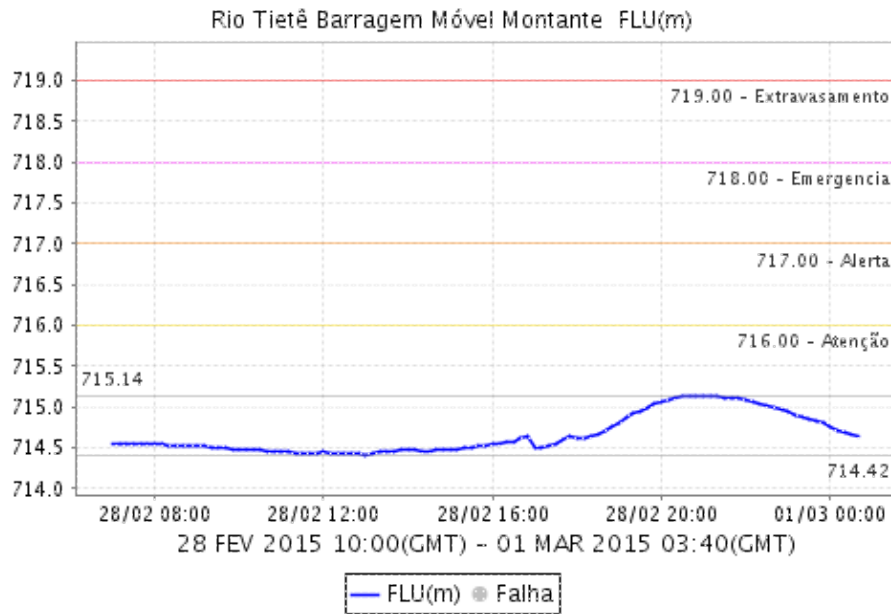


RIO TIETÃ - PONTE DO PIQUERI - SÃO PAULO

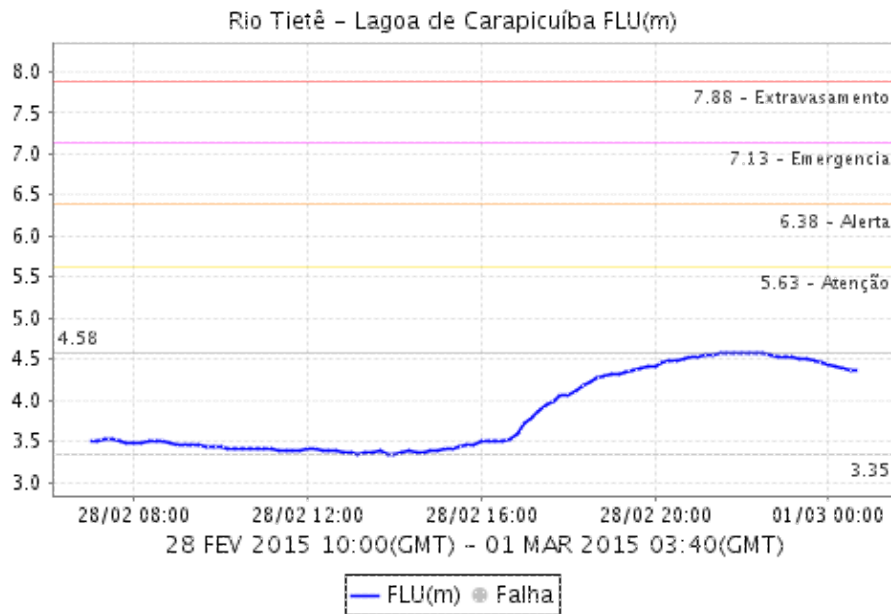


RIO TIETÃ - BARRAGEM MÃ VEL MONTANTE - SÃO PAULO

Relatório de Chuvas

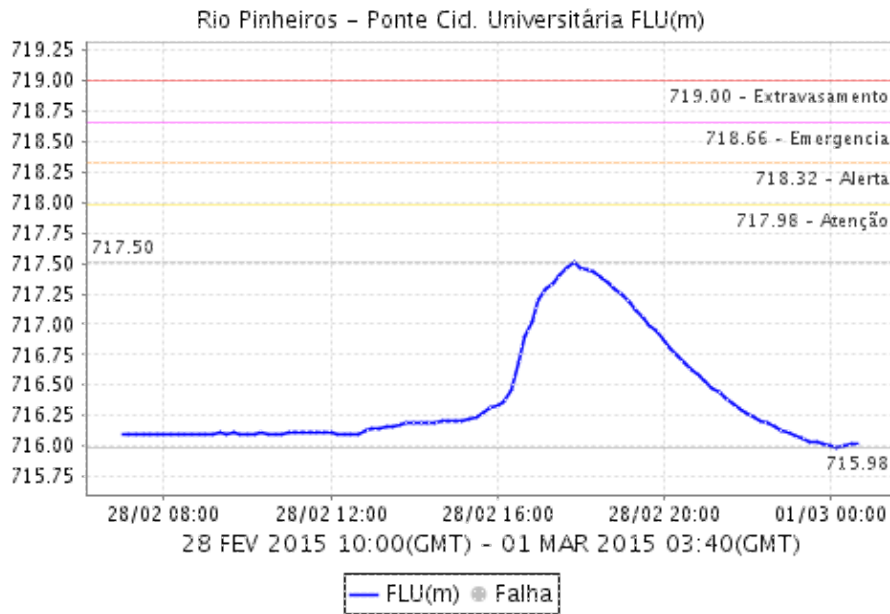


RIO TIETÃ - LAGOA DE CARAPICUÃ - BA - BARUERI

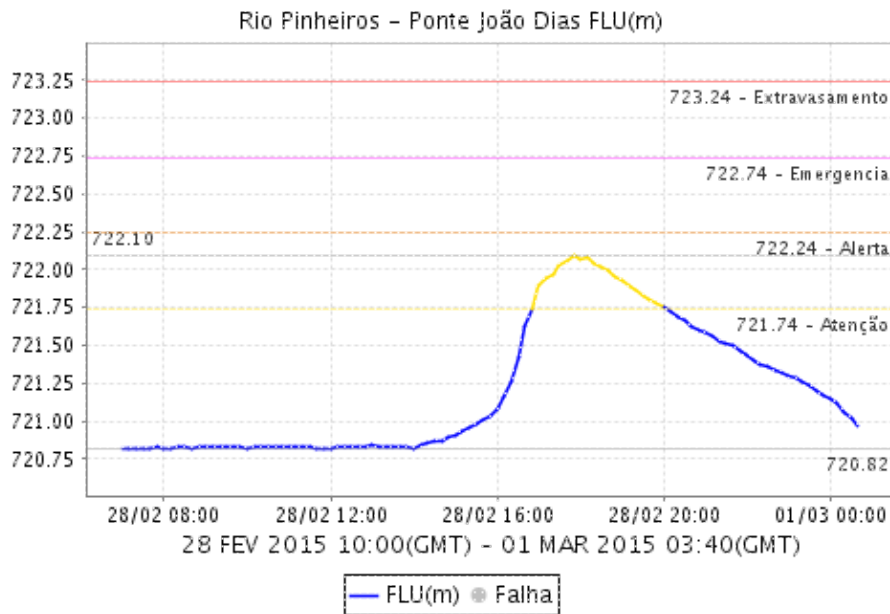


RIO PINHEIROS - PONTE CIDADE UNIVERSITÁRIA - SÃO PAULO

Relatório de Chuvas

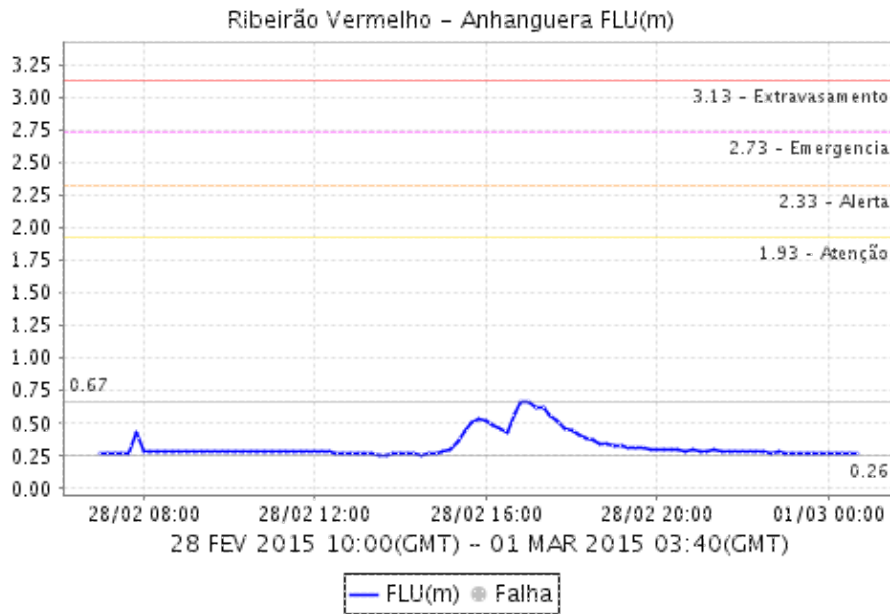


RIO PINHEIROS - PONTE JOÃ Â O DIAS - SÃ Â O PAULO

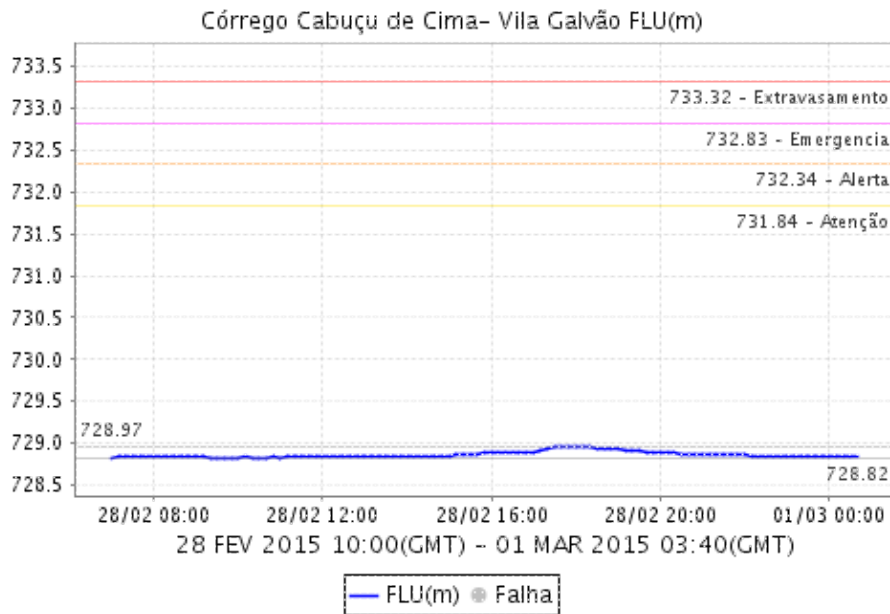


RIBEIRÃ Â O VERMELHO - ANHANGUERA - SÃ Â O PAULO

Relatório de Chuvas

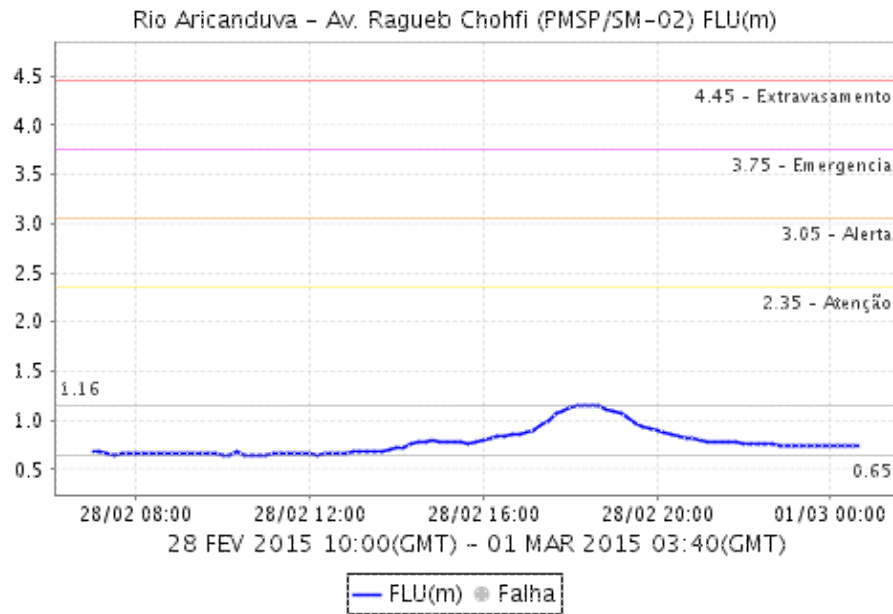


CÃ Ã RREGO CABUÇU DE CIMA - VILA GALVÃO - GUARULHOS



RIO ARICANDUVA - AV. RAGUEB CHOIFI - SÃ Ã O PAULO

Relatório de Chuvas

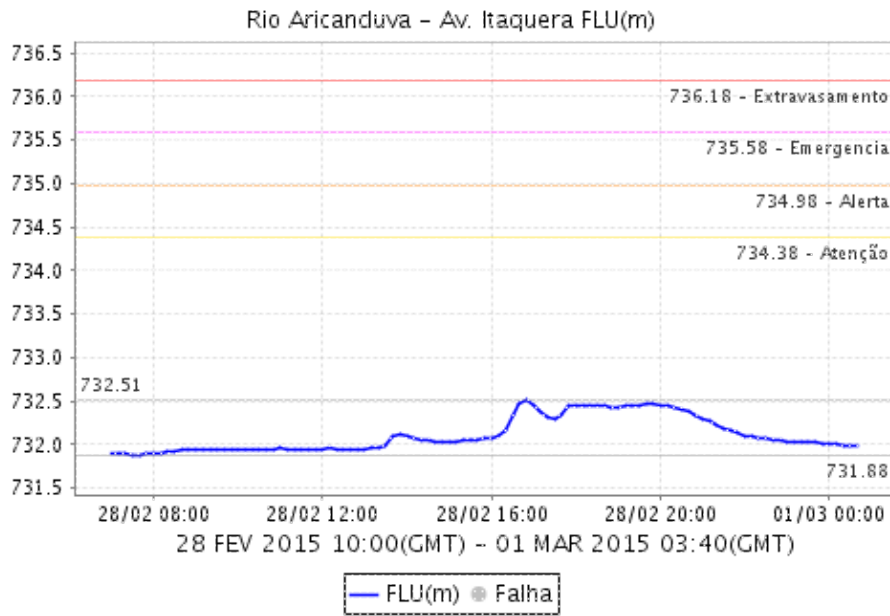


RIO ARICANDUVA SHOPPING - SÃ Ã O PAULO

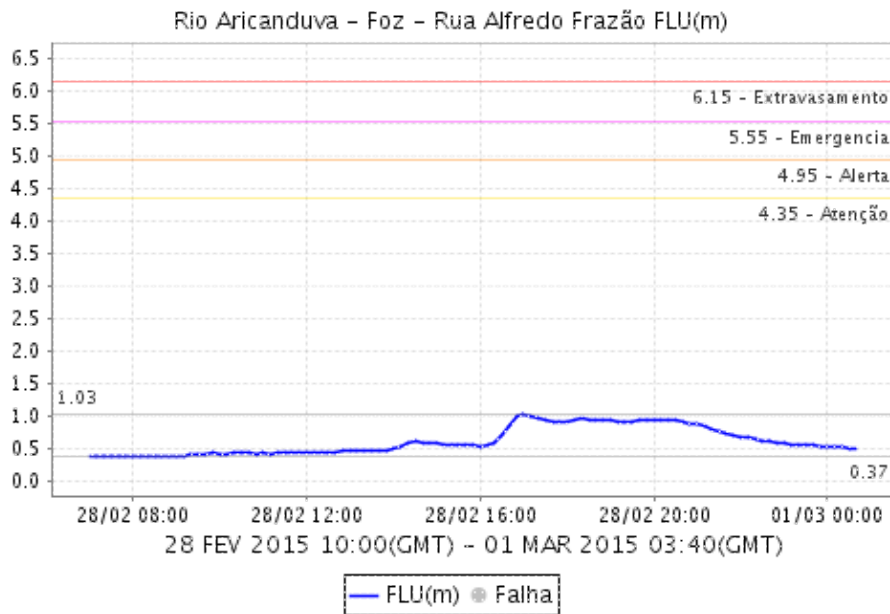


RIO ARICANDUVA - AV. ITAQUERA - SÃ Ã O PAULO

Relatório de Chuvas

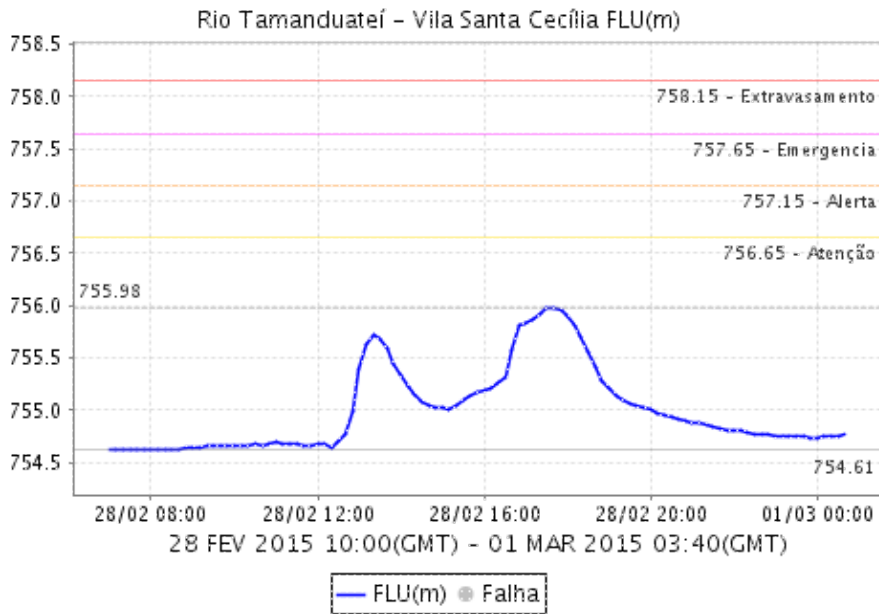


RIO ARICANDUVA - FOZ - SÃO PAULO

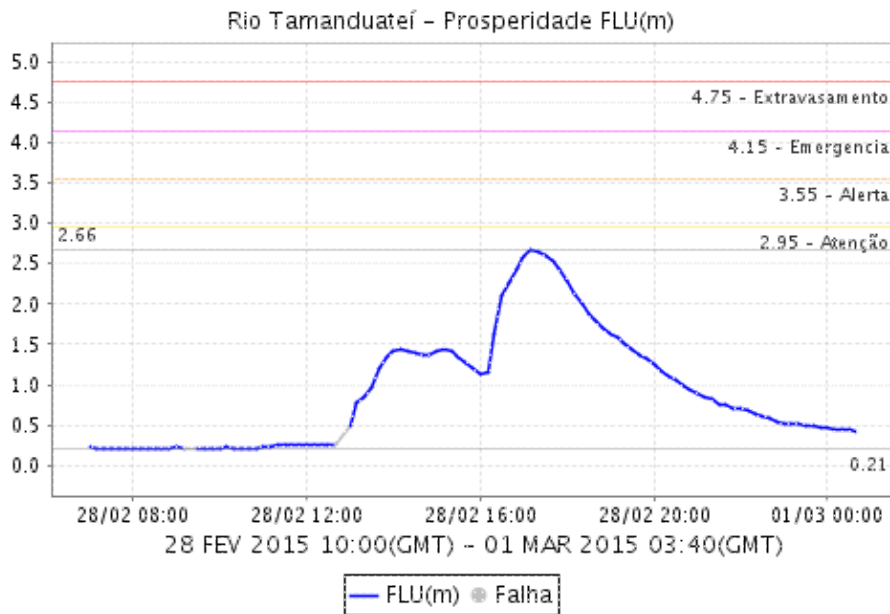


RIO TAMANDUATEÃ - VILA SANTA CECÍLIA - MAUÁ

Relatório de Chuvas

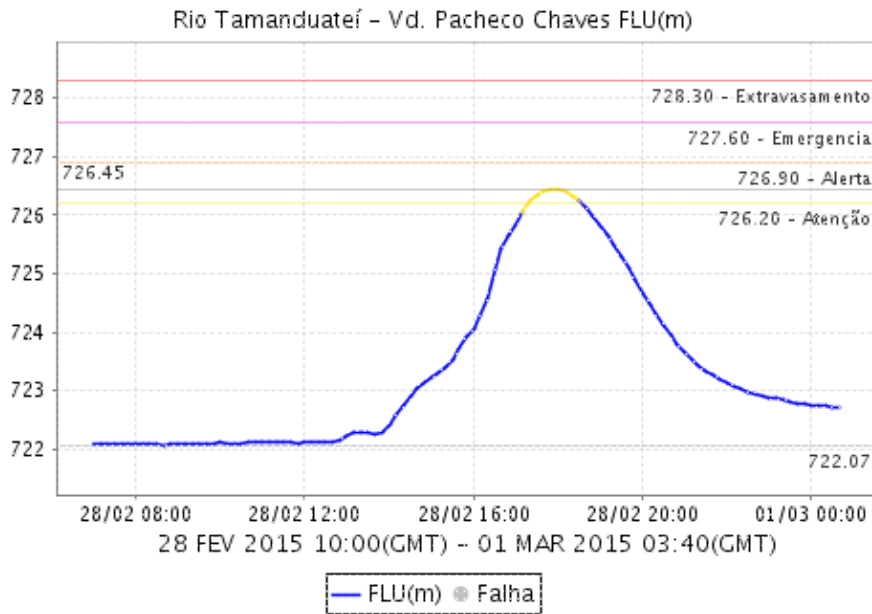


RIO TAMANDUATEÍ - PROSPERIDADE - SÃ O CAETANO

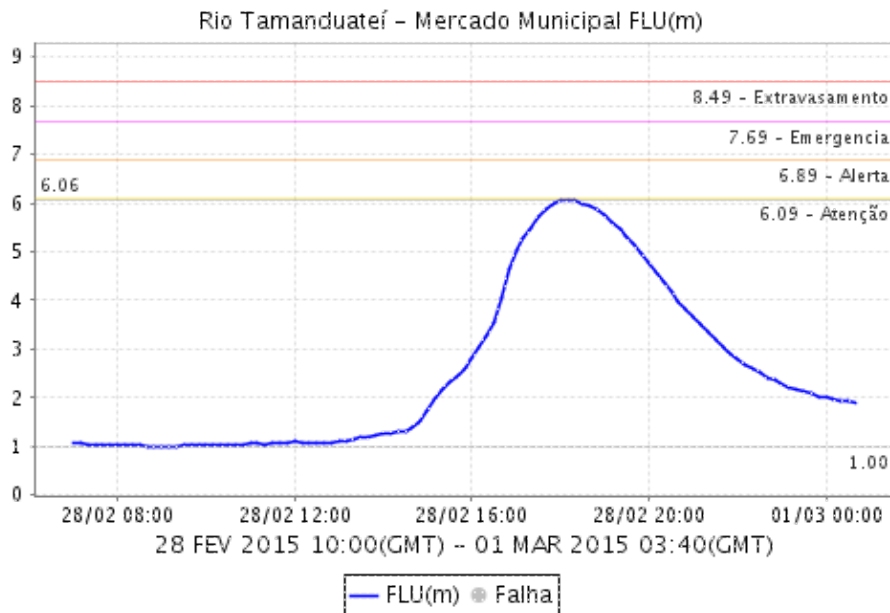


RIO TAMANDUATEÍ - Vd. PACHECO CHAVES - SÃ O PAULO

Relatório de Chuvas

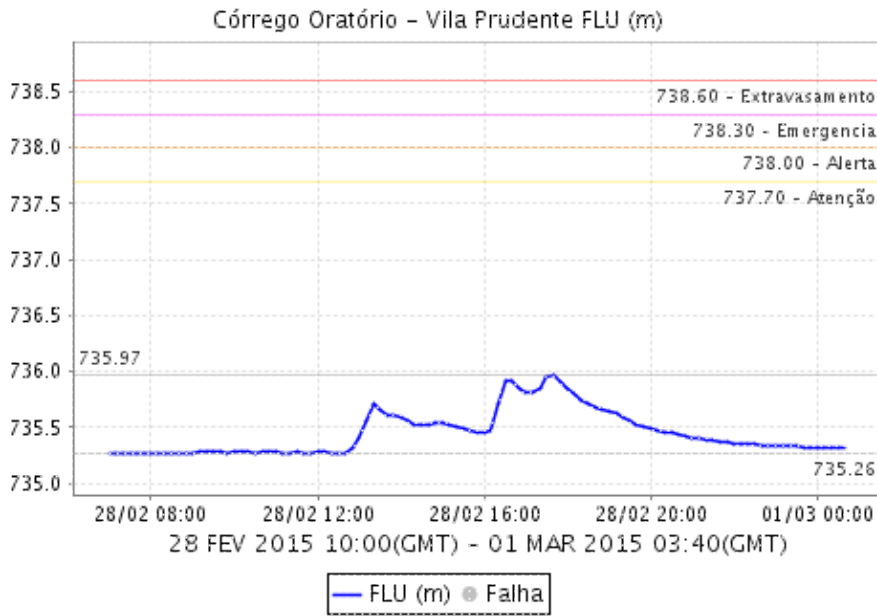


< p class="bloco2"> RIO TAMANDUATEÃ Â - MERCADO MUNICIPAL - SÃ Â O PAULO

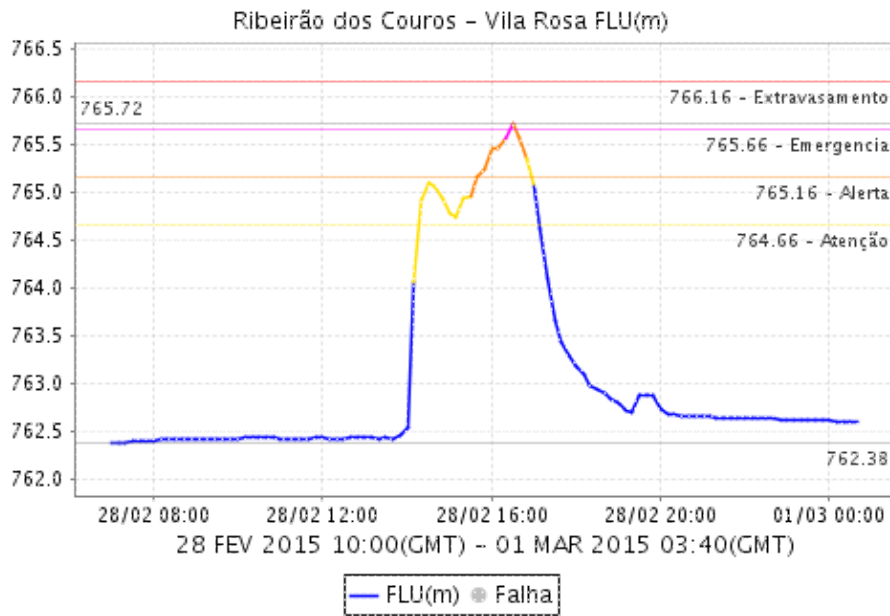


CÓRREGO ORATÓRIO - VILA PRUDENTE - SÃ Â O PAULO

Relatório de Chuvas

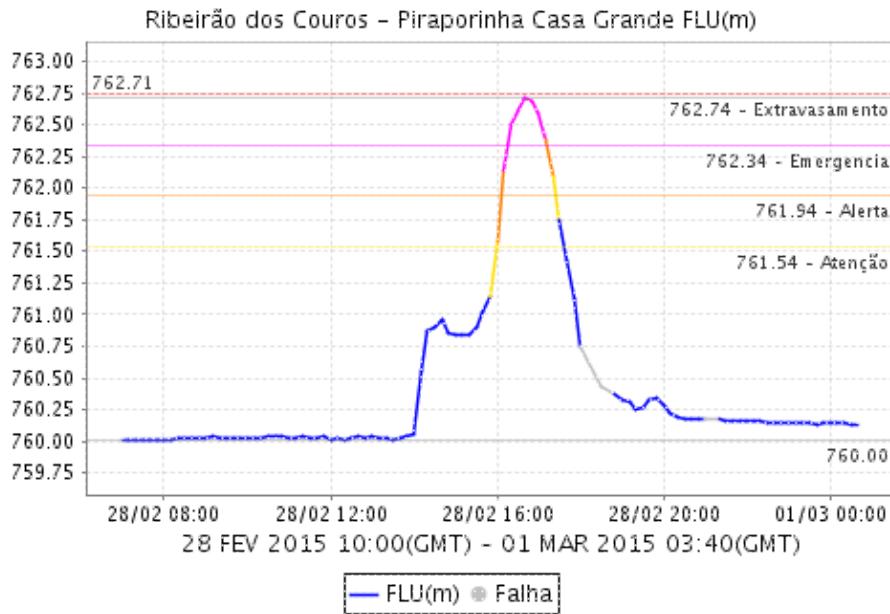


RIBEIRÃO DOS COUROS - VILA ROSA

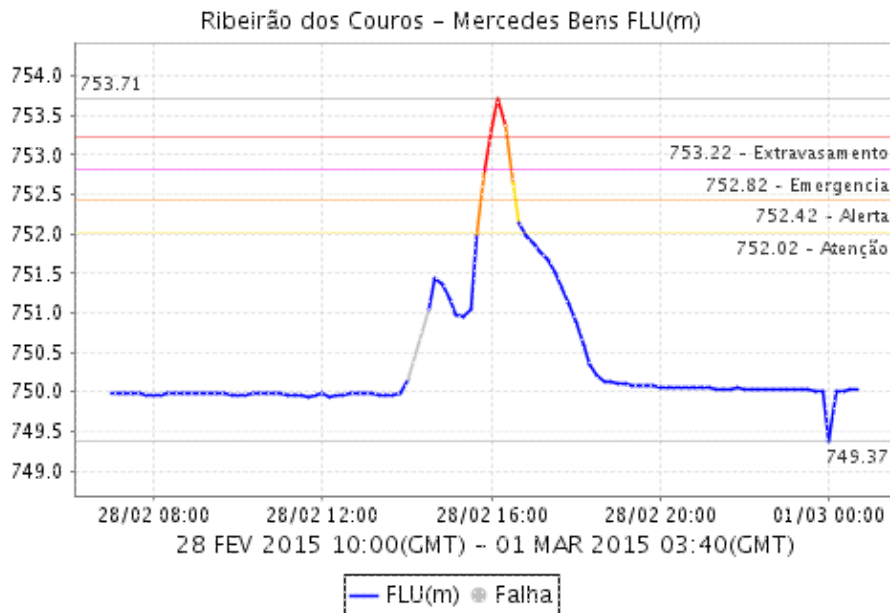


RIBEIRÃO DOS COUROS - PIRAPORINHA CASA GRANDE - DIADEMA

Relatório de Chuvas

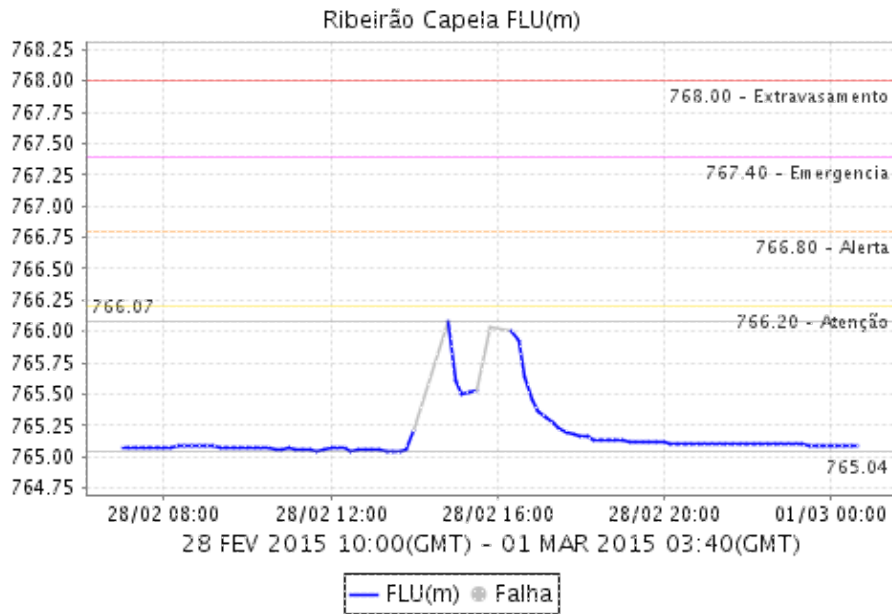


RIBEIRÃO DOS COUROS - MERCEDES BENS - DIADEMA

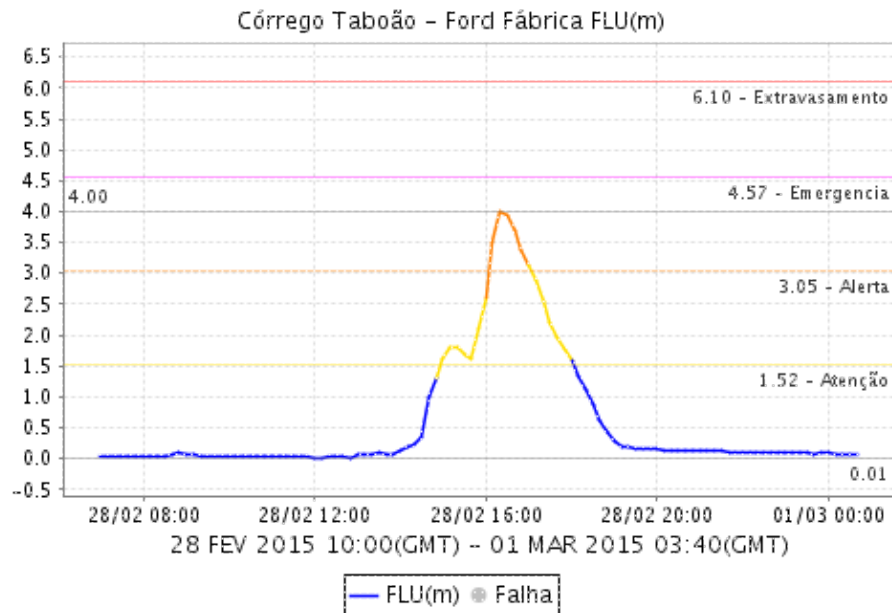


RIBERÃO Â O CAPELA - DIADEMA

Relatório de Chuvas

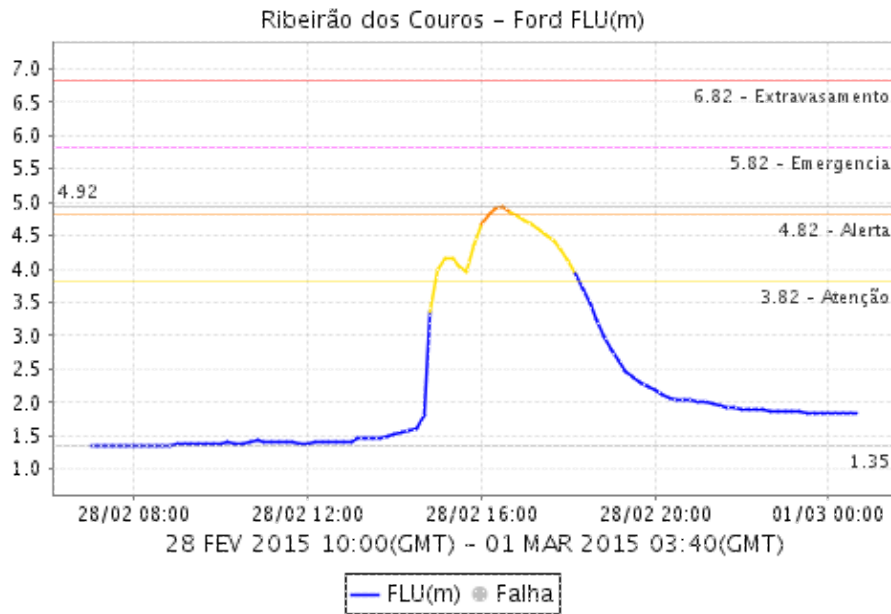


CÃ Ã RREGO TABOÃ Ã O - DOR FÃ Ã BRICA - SÃ Ã O B. DO CAMPO

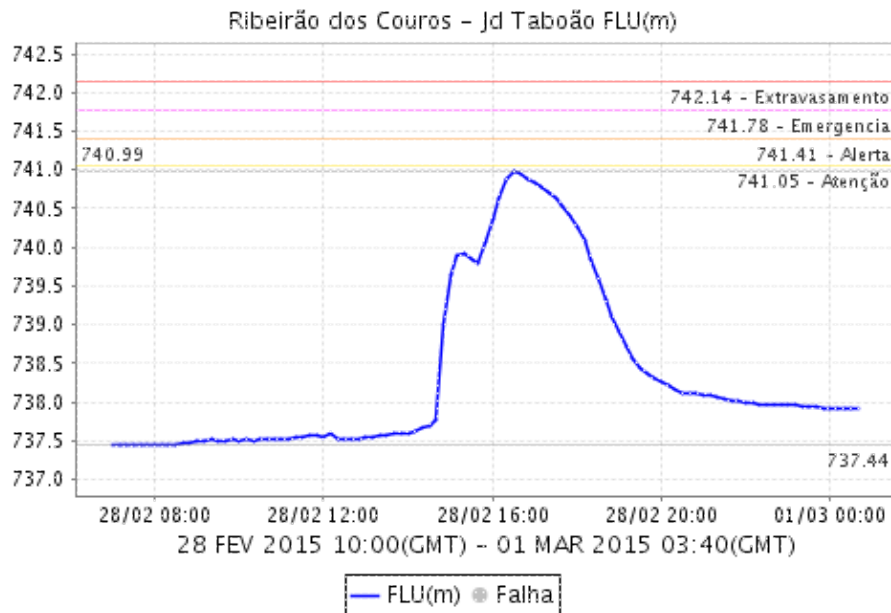


RIBEIRÃO DOS COUROS - FORD - SÃ Ã O BERNADO DO CAMPO

Relatório de Chuvas

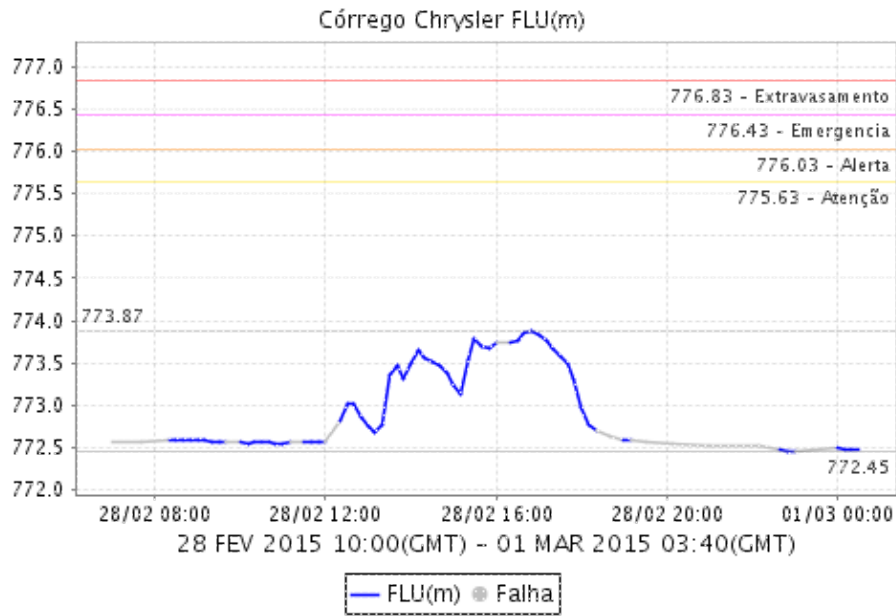


RIBEIRÃO DOS COUROS - JARDIM TABOÃO Â O - SÃ Â O BERNADO DO CAMPO

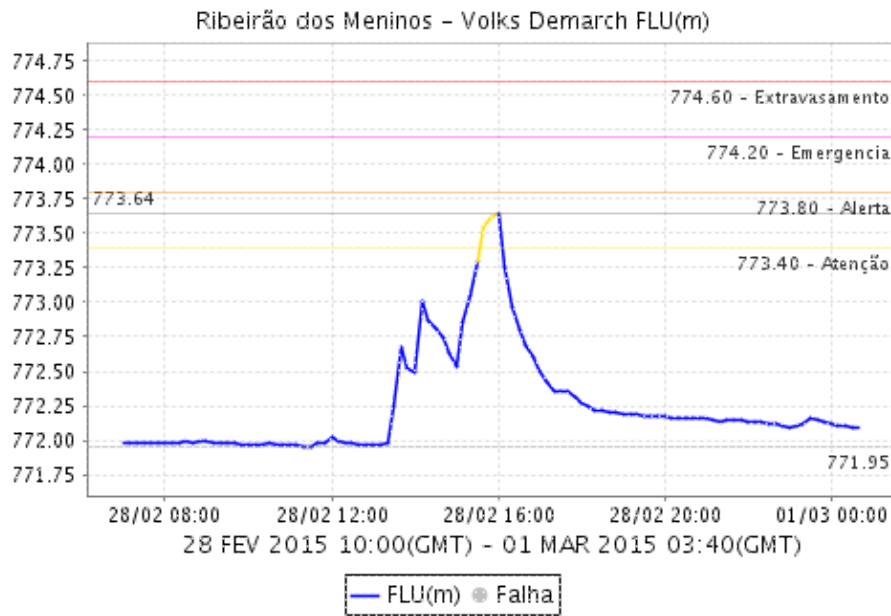


CÃ Â RREGO CHRYSLER - SÃ Â O B. DO CAMPO

Relatório de Chuvas

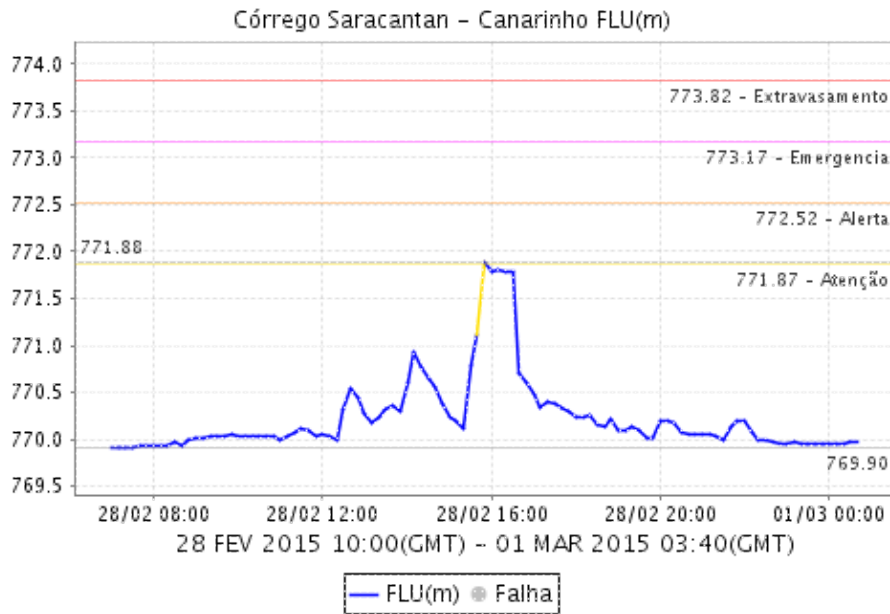


RIBEIRÃO DOS MENINOS - VOLKS DEMARCH

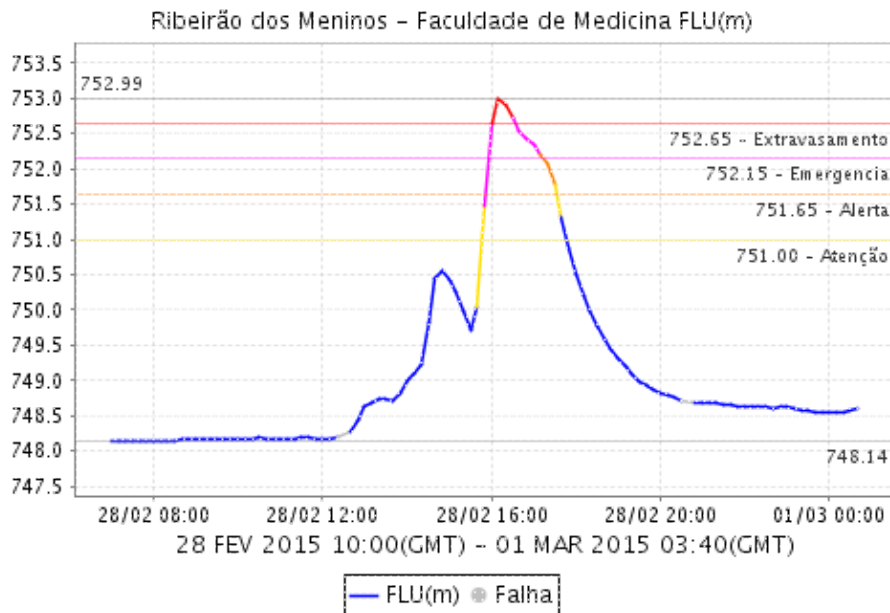


CÃ Ã RREGO SARACANTAN - CANARINHO - SÃ Ã O B. DO CAMPO

Relatório de Chuvas

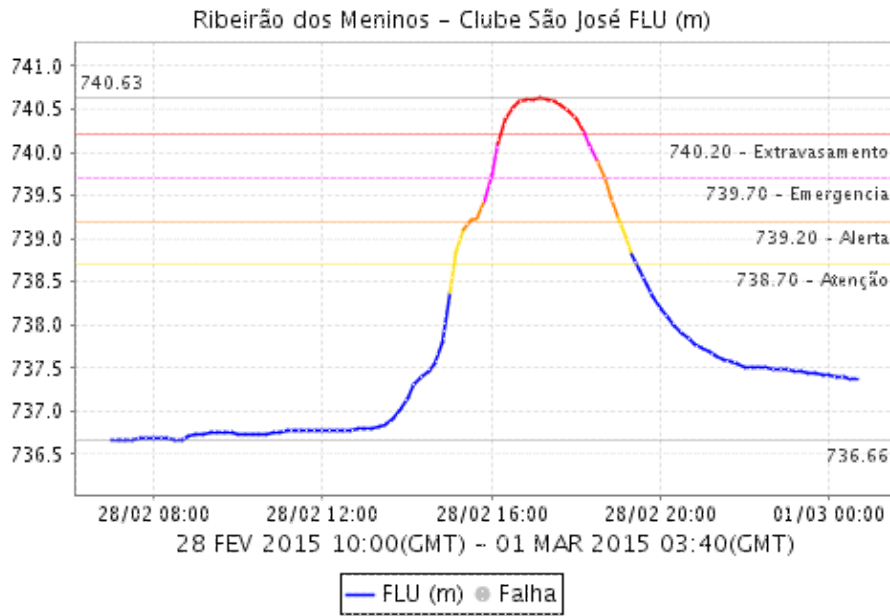


RIBEIRÃO DOS MENINOS - FACULDADE DE MEDICINA - SANTO ANDRÃ

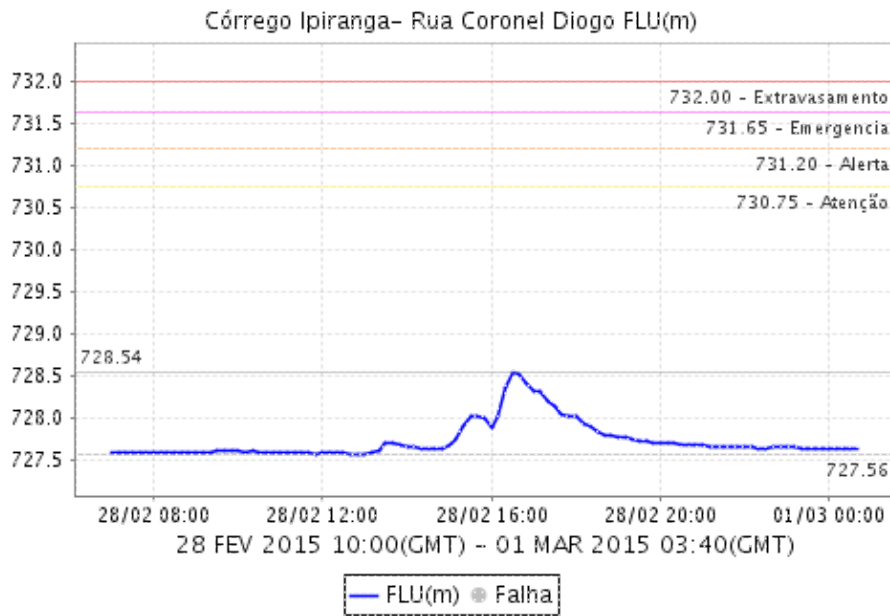


RIBEIRÃO DOS MENINOS - CLUBE SÃ O JOSÃ - SÃ O PAULO

Relatório de Chuvas

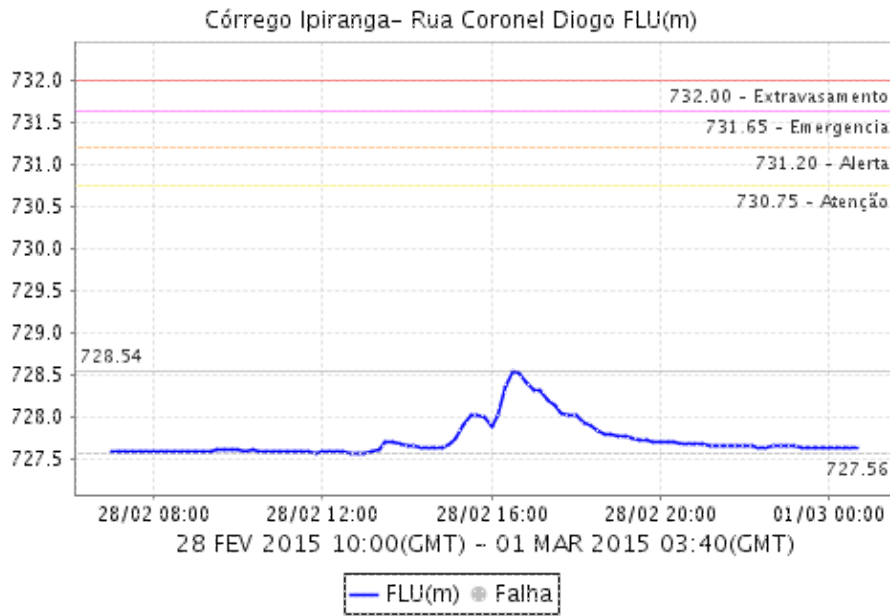


CÓRREGO IPIRANGA

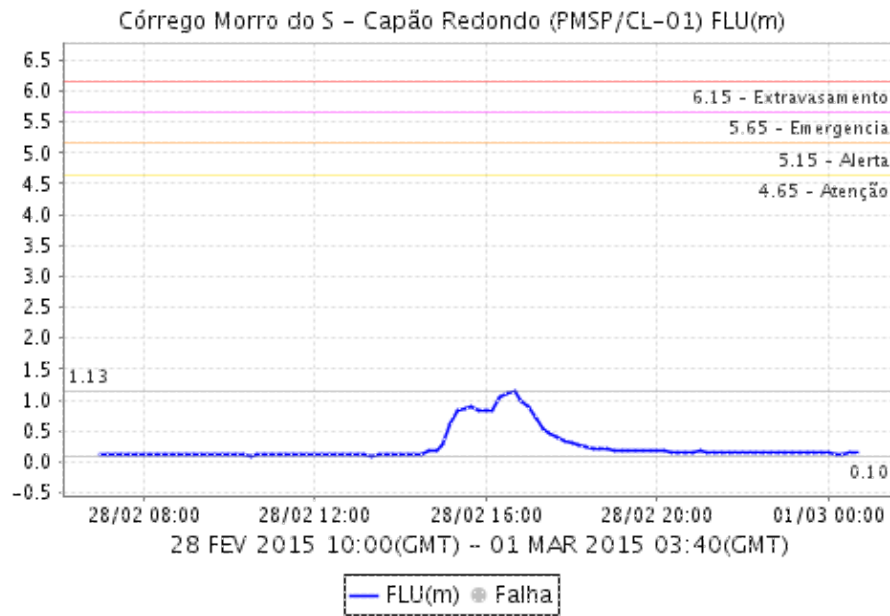


CÃ Ê RREGO MANDAQUI- RUA ZILDA (PMSP/CV03) - SÃ Ê O PAULO

Relatório de Chuvas

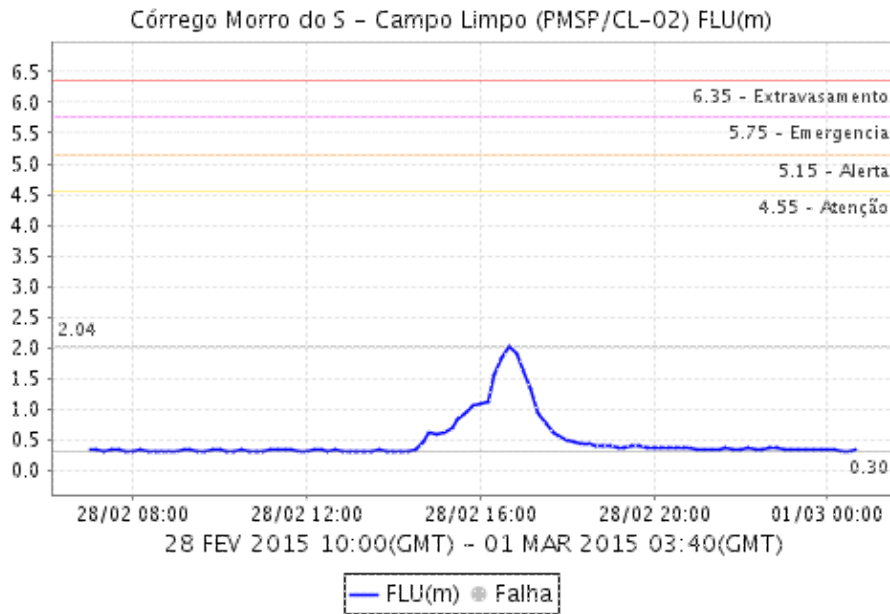


CÃ Ã RREGO MORRO DO S - CAPÃ Ã O REDONDO - SÃ Ã O PAULO

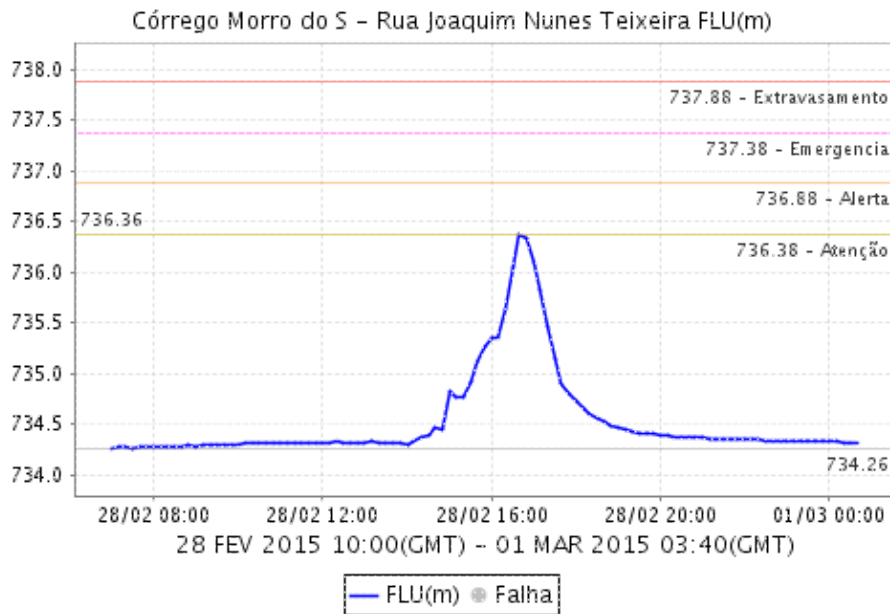


CÃ Ã RREGO MORRO DO S - CAMPO LIMPO

Relatório de Chuvas

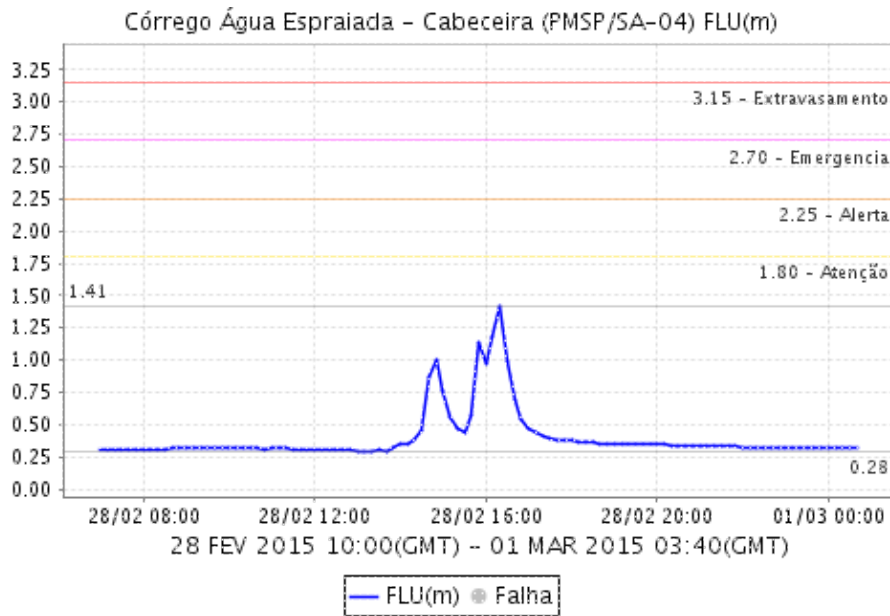


CÃ Â RREGO MORRO DO S - RUA JOAQUIM NUNES TEIXEIRA - SÃ Â O PAULO

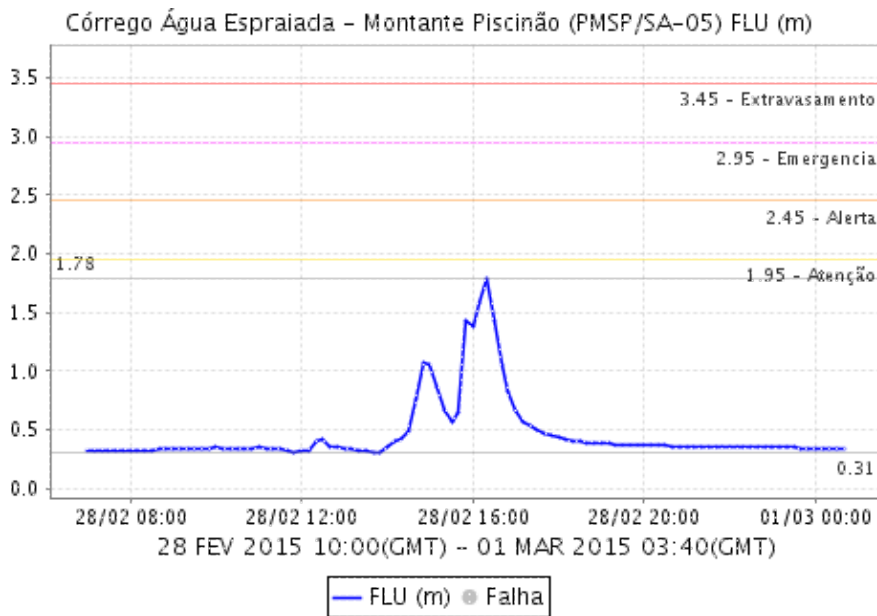


CÃ Â RREGO Ã Â GUAS ESPRAIADAS - CABECEIRA (PMSF/SA-04)

Relatório de Chuvas

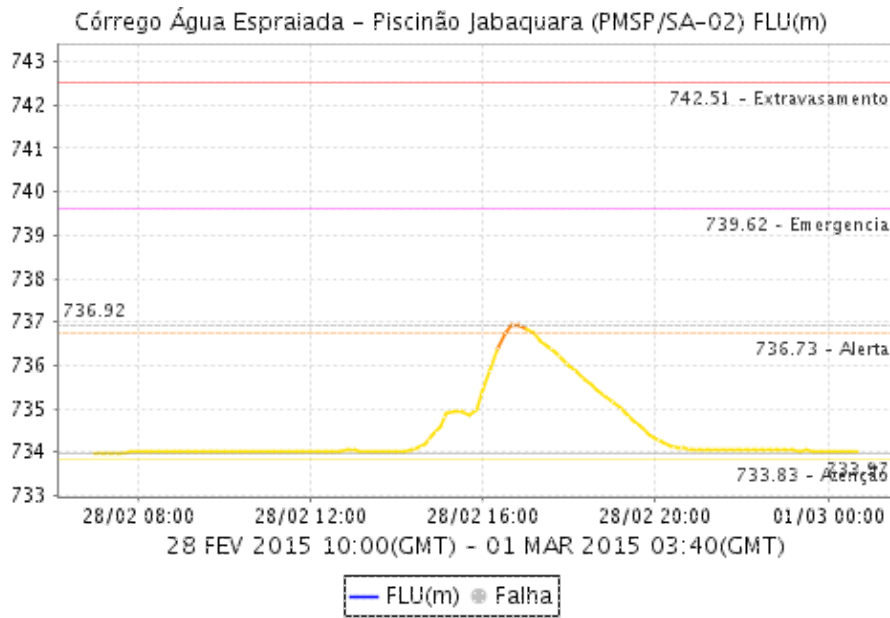


CÃ Ã RREGO Ã Ã GUAS ESPRAIADAS - MONTANTE PISCINÃ Ã O (PMSP/SA-05)

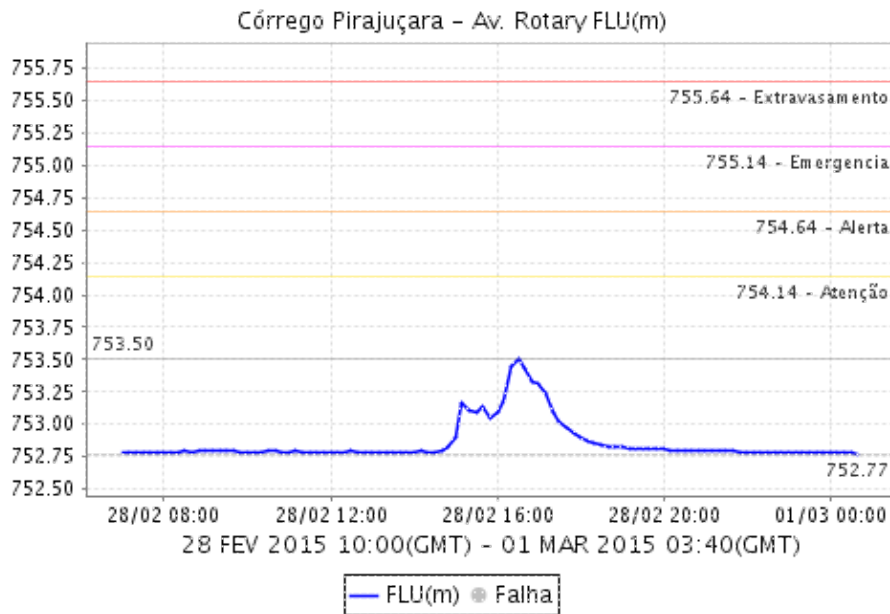


CÃ Ã RREGO Ã Ã GUAS ESPRAIADAS - RESERVATÃ Ã RIO - SÃ Ã O PAULO

Relatório de Chuvas

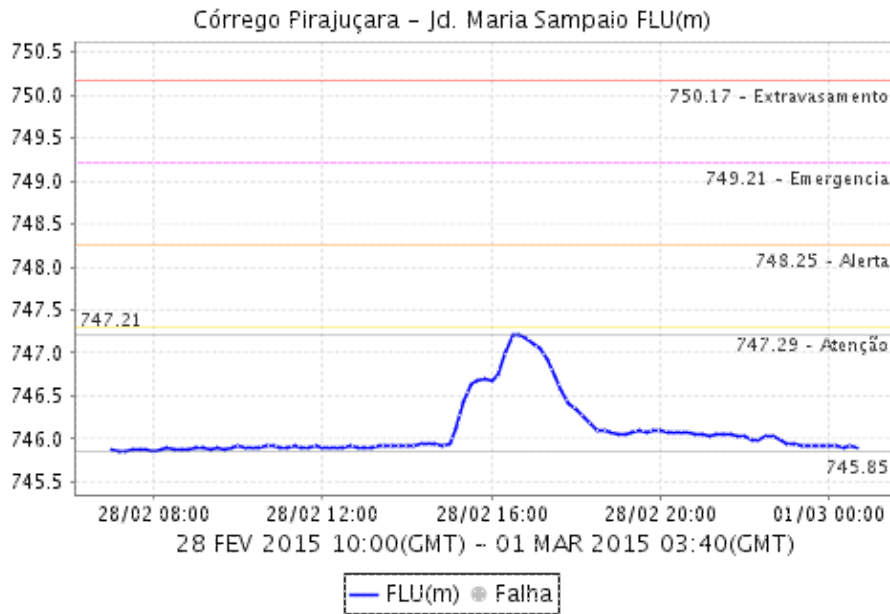


CÃ Â RREGO PIRAJUÃ Â ARA - AV. ROTARY/EMBÃ Â DAS ARTES

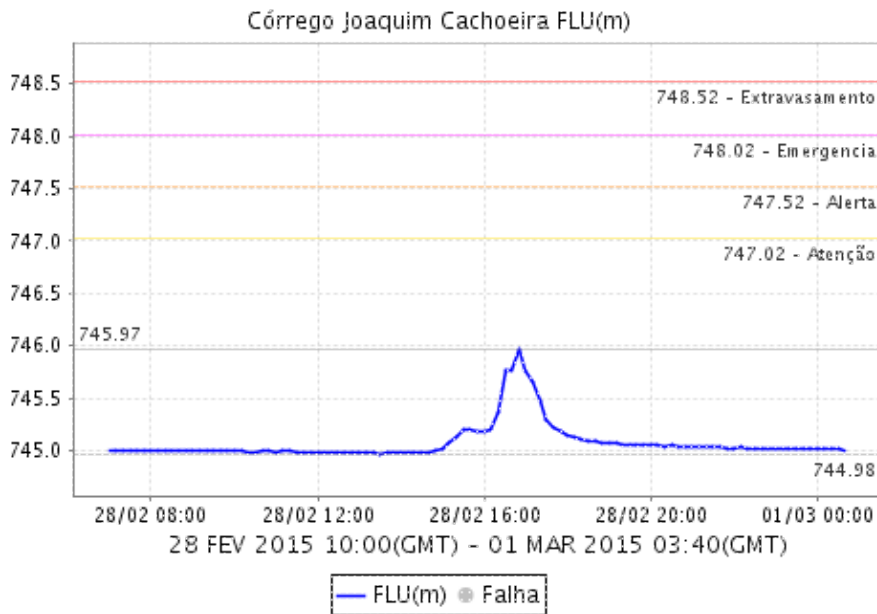


CÃ Â RREGO PIRAJUÃ Â ARA JD MARIA SAMPAIO - SÃ Â O PAULO

Relatório de Chuvas



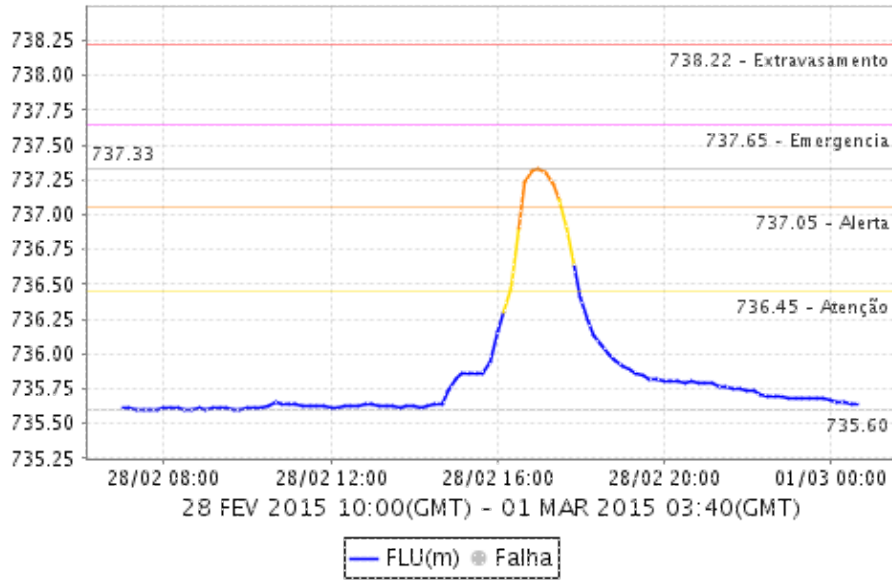
CÃ Â RREGO JOAQUIM CACHOEIRA - TABOÃ Â O DA SERRA



CÃ Â RREGO PIRAJUÃ Â ARA - SHARP - SÃ Â O PAULO

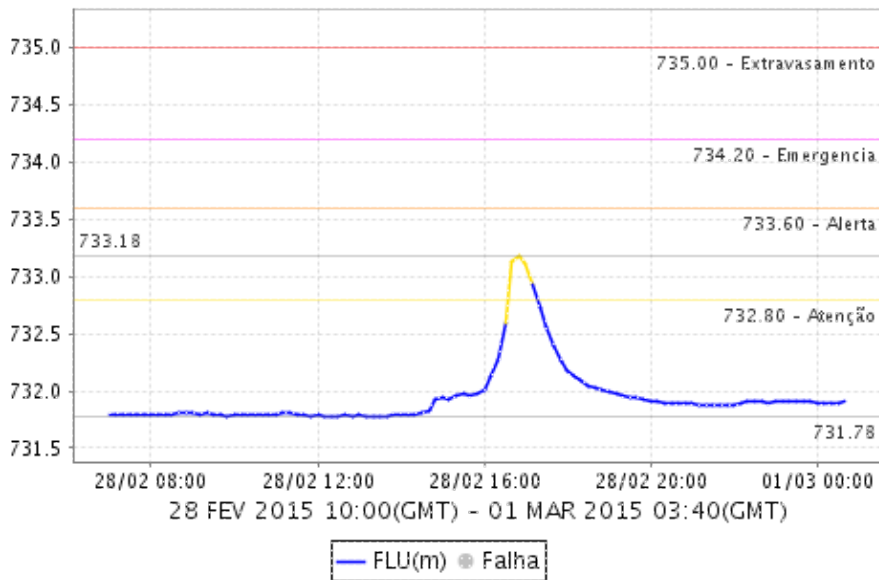
Relatório de Chuvas

Córrego Pirajuçara - Sharp FLU(m)



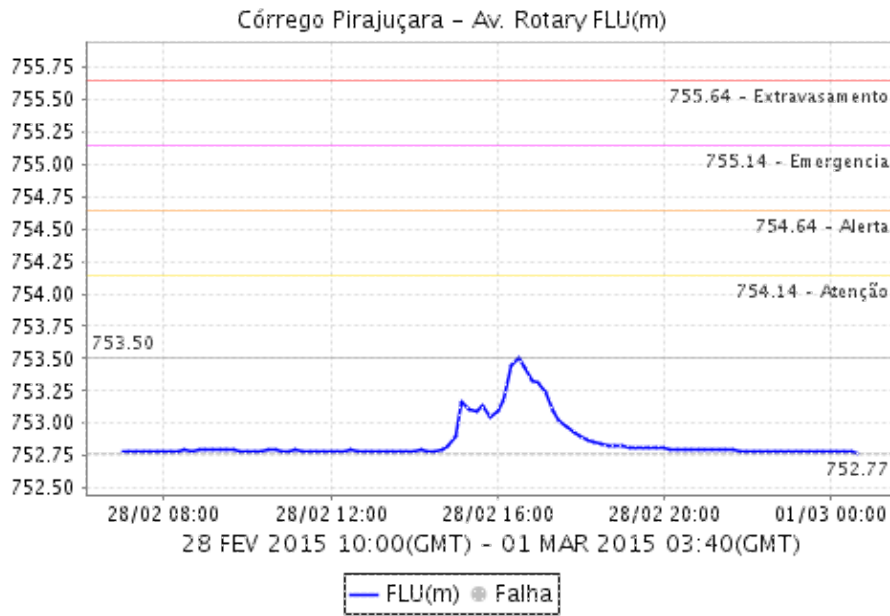
CÓRREGO POÁ FOZ - SÃO PAULO

Córrego Poá -Foz FLU(m)

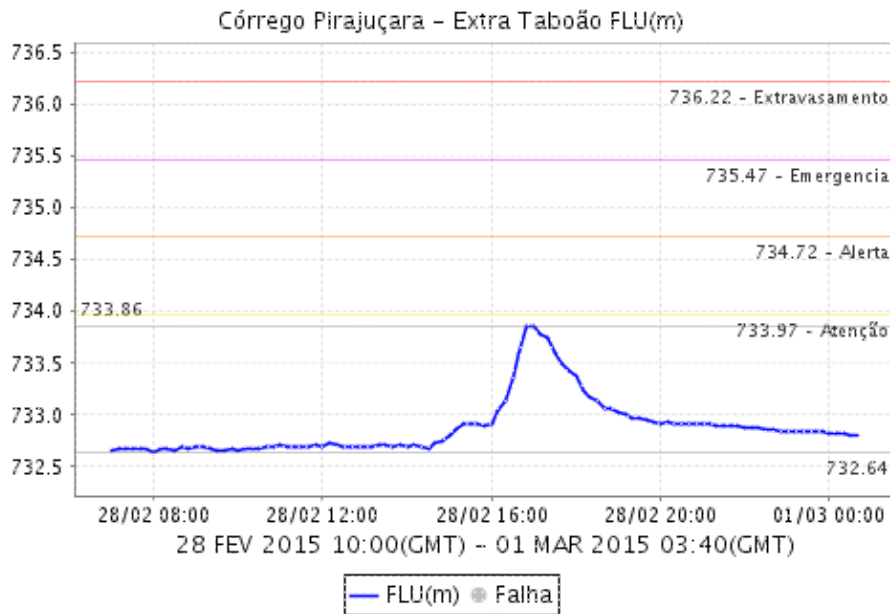


CÃO RREGO PIRAJUÃ - AV. ROTARY - EMBÃ DAS ARTES

Relatório de Chuvas

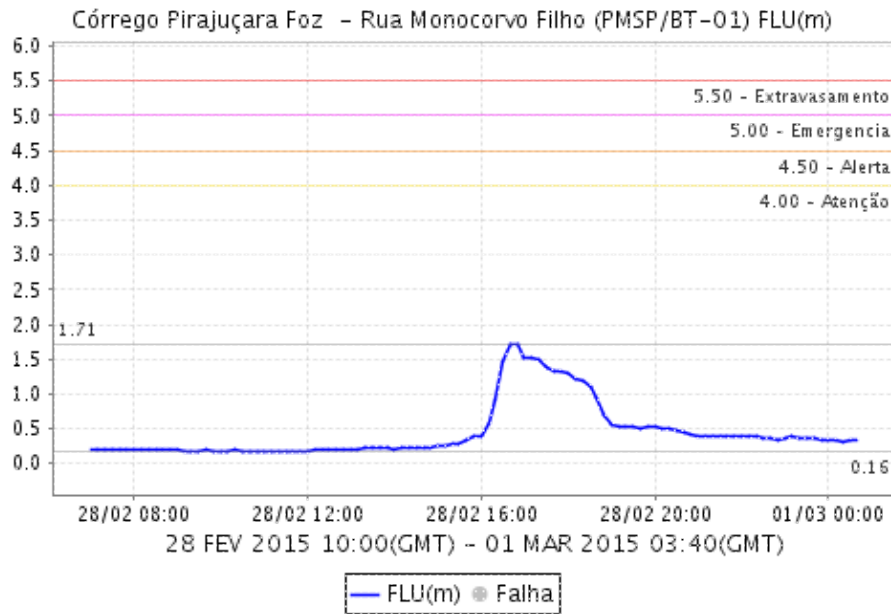


CÃ Â RREGO PIRAJUÃ Â ARA - EXTRA TABOÃ Â O - SÃ Â O PAULO

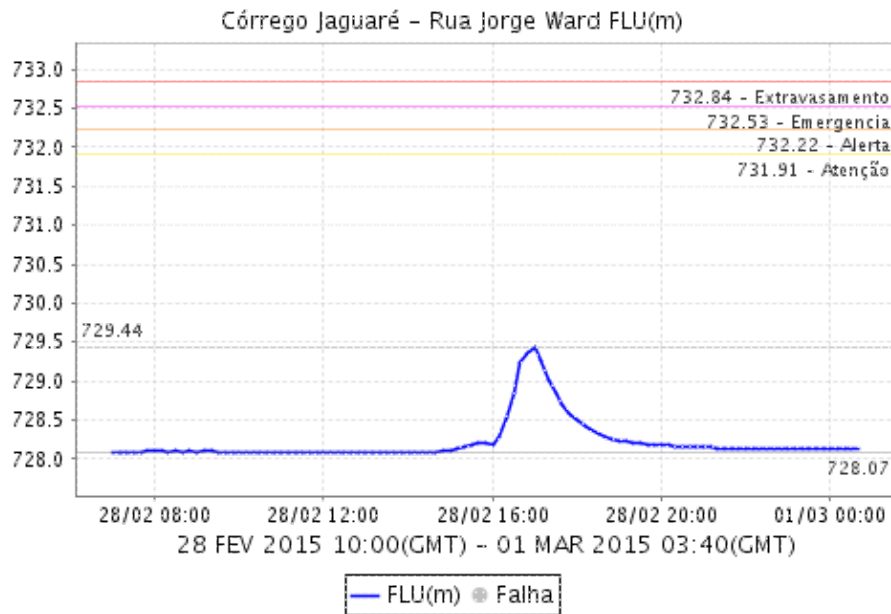


CÃ Â RREGO PIRAJUÃ Â ARA - FOZ - SÃ Â O PAULO

Relatório de Chuvas

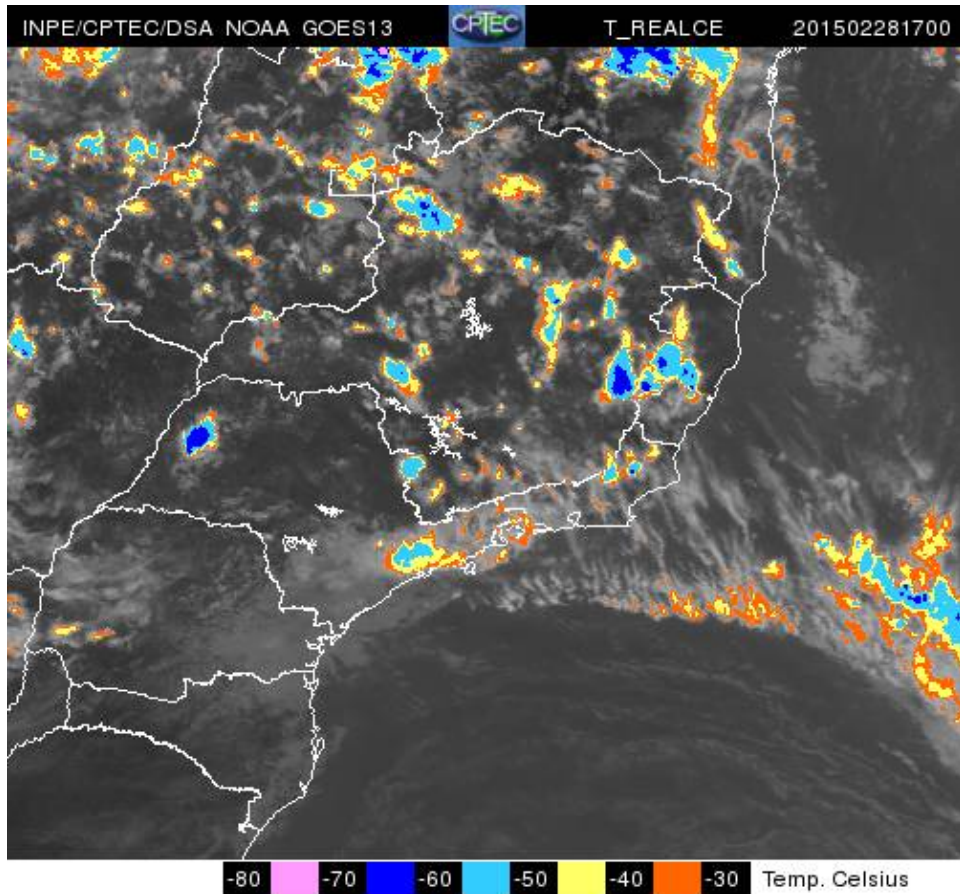


CÓRREGO JAGUARÉ - SÃ Ã O PAULO



4. IMAGEM DE SATÉLITE

Relatório de Chuvas



A imagem de satélite no canal do infravermelho, mostra as temperaturas de brilho, quanto mais fria a temperatura, mais alto se encontra o topo das núvens, consequentemente, maior é a estrutura vertical do sistema.

5. PREVISÃO PARA OS PRÓXIMOS 3 DIAS

VER PREVISÃO COMPLETA - CGE/SP

6. PONTOS DE ALAGAMENTO DO CENTRO DE GERENCIAMENTO EMERGÊNCIAIS(CGE/PMSP)

28 de Fevereiro de 2015

Zona Oeste

Butantã

1 pts.

De 16:23 a 21:56

AV VITAL BRASILEntido: BAIRRO/CENTRO - NICA

Referência: R CAMARGO

Zona Sul

Cidade Ademar

1 pts.

De 16:40 a 17:06

AV ROQUE PETRONI JUNIORSentido: AMBOS - NICA

Referência: R CACIONEIRO POPULAR

6. VEJA OS EVENTOS ANTERIORES

7. VERSÃO PARA IMPRESSÃO EM PDF