

## Relatório de Chuvas

### **RELATÓRIO DE EVENTO DE CHUVA - DE 27/01/2015 15:30(GMT) ATÉ 28/01/2015 08:00(GMT) (-2h para converter para horario local)**

#### **DAEE/FCTH**

Os sistemas de tempo sobre o leste de SP são devido à circulação são em altos e médios níveis. Observa-se difluência sobre o estado de SP e juntamente com o aquecimento diurno, favoreceu a formação de intensas células convectivas sobre toda a RMSP, principalmente leste da capital e ABC paulista.

O registro da chuva teve início às 15:30 (GMT) do dia 27/01, passou por um horário de pico às 00:10 (GMT) do dia 28/01 e terminou às 08:00 (GMT) do dia 28/01.

A chuva acumulada nos postos da Rede Telemétrica do Alto Tietê variou entre 0.00 e 60.0 mm (Córrego Água Espraiada - Cabeceira (PMSP/SA-04)).

Na rede telemétrica do Alto Tietê, foram observadas as seguintes mudanças de níveis de alerta nos rios.

**EXTRAVASAMENTO:** Ribeirão dos Meninos - Clube São José

**EMERGÊNCIA:** Rio Tamanduateí - Pacheco Chaves, Rio Tamanduateí - Mercado Municipal, Córrego Morro do S - Rua Joaquim Nunes Texeira

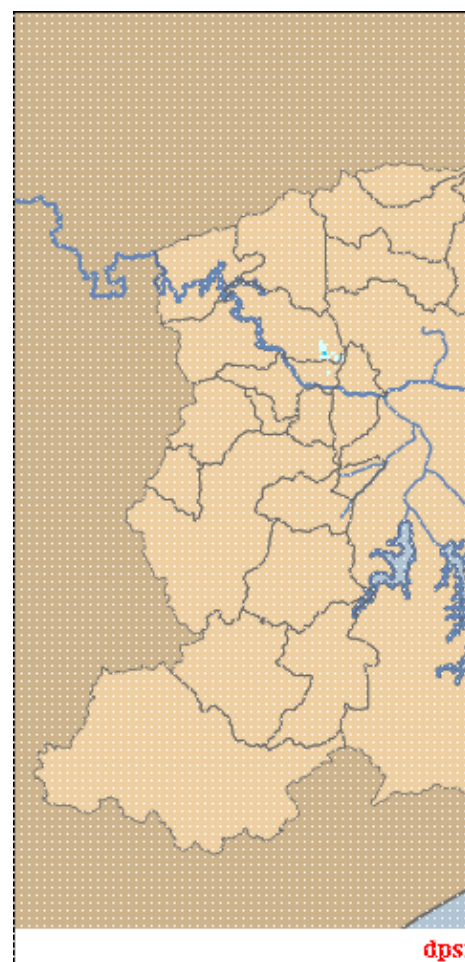
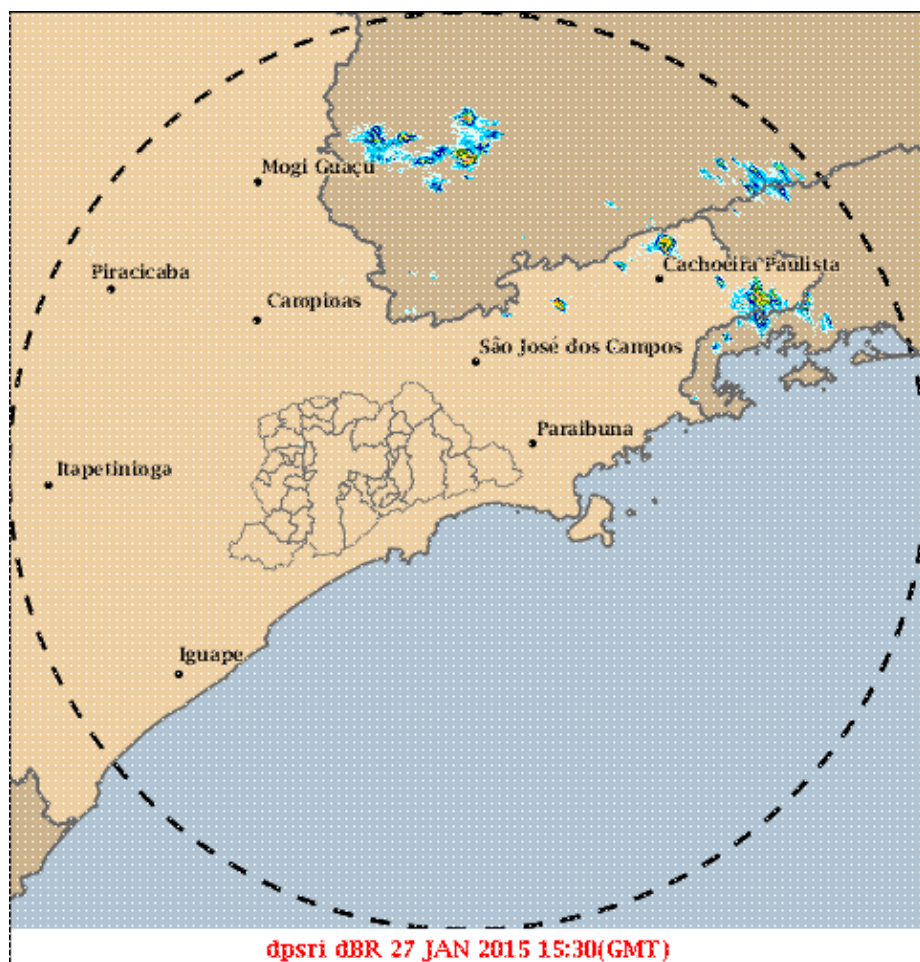
**ALERTA:** Ribeirão dos Couros - Vila Rosa, Córrego Taboão - Ford, Ribeirão dos Meninos - Fac. Medicina, Córrego Água Espraiada montante Piscinão, Córrego Água Espraiada - Piscinão Jabaquara, Córrego Pirajuá - Sharp, Córrego Poá - Foz.

**ATENÇÃO:** Rio Tietê - Pte. Dutra, Rio Tietê - Anhembi, Rio Tietê - Pte. Limão, Ribeirão dos Couros - Ford, Córrego Água Espraiada - Cabeceira .

O CGE/PMSP registrou 14 pontos de alagamento.

#### **1. IMAGENS DO RADAR METEOROLÓGICO DE PONTE NOVA**

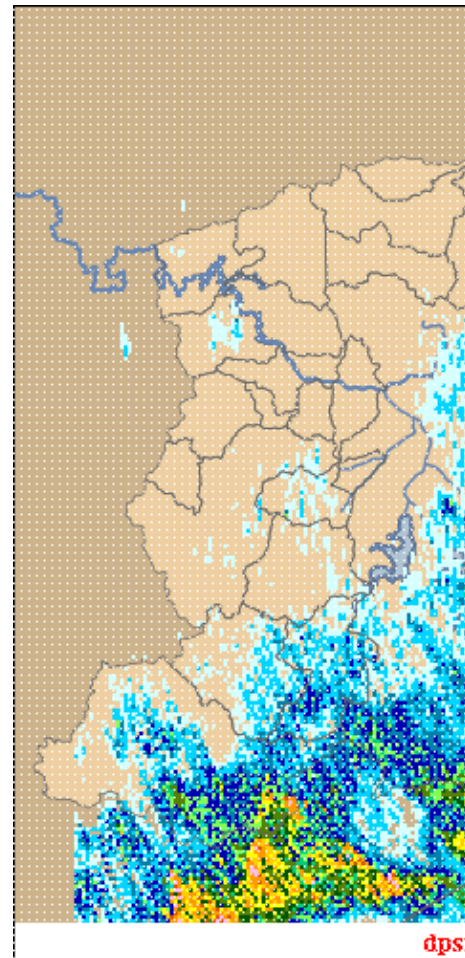
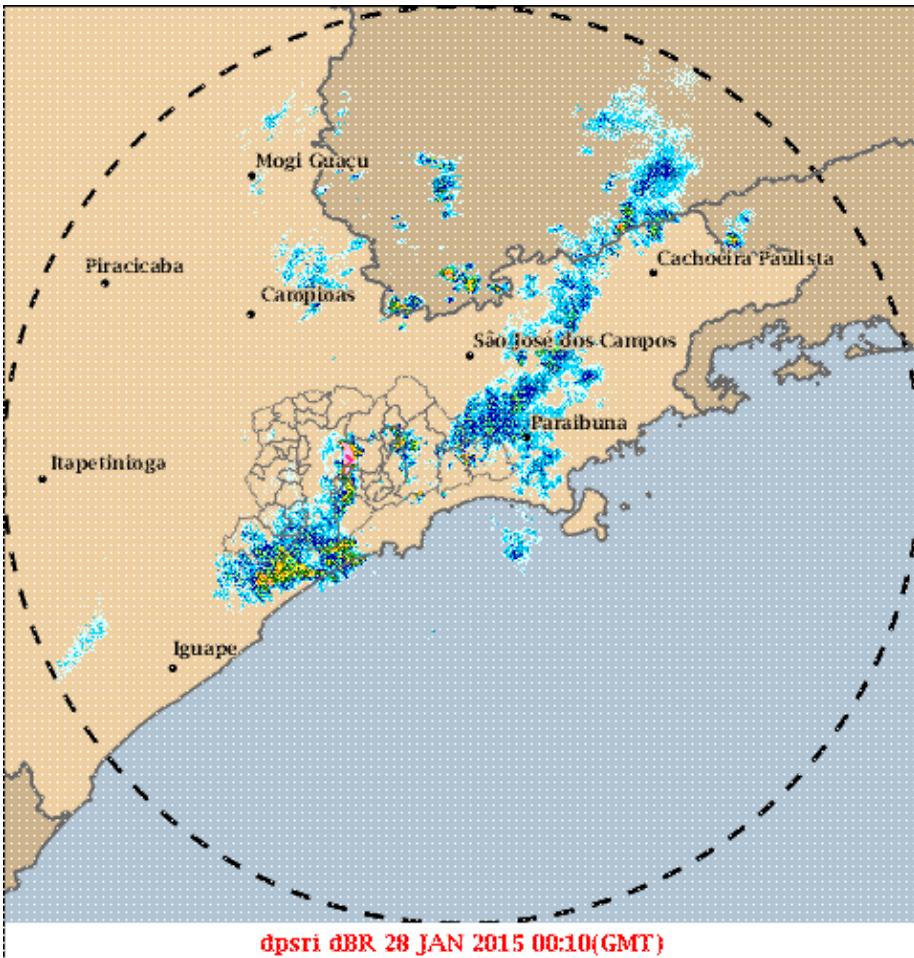
## Relatório de Chuvas



mm/h

As imagens acima mostram o início da chuva sobre a área de cobertura do radar e sobre a Região Metropolitana de São Paulo (RMSP) respectivamente.

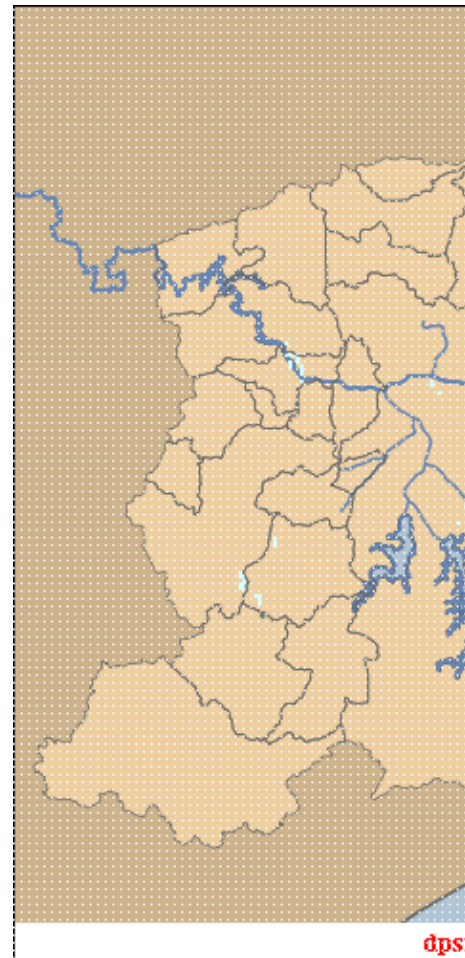
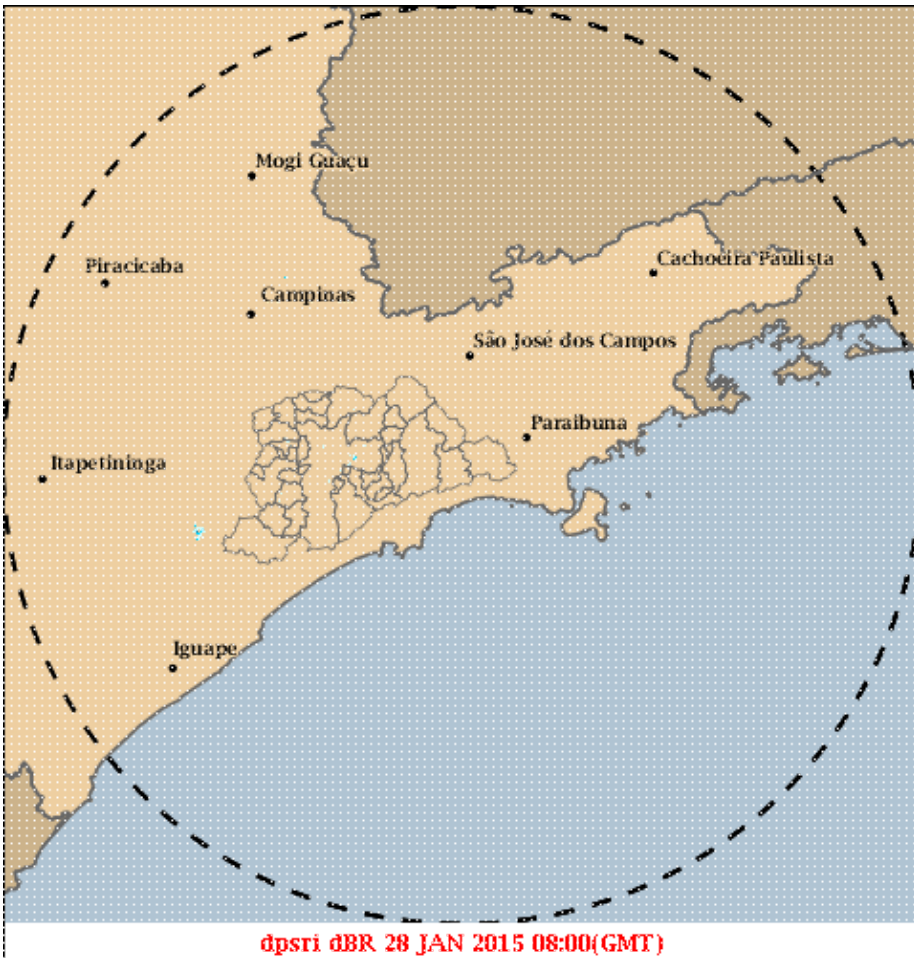
## Relatório de Chuvas



mm/h

As imagens acima mostram o pico da chuva sobre a área de cobertura do radar e sobre a Região Metropolitana de São Paulo (RMSP) respectivamente.

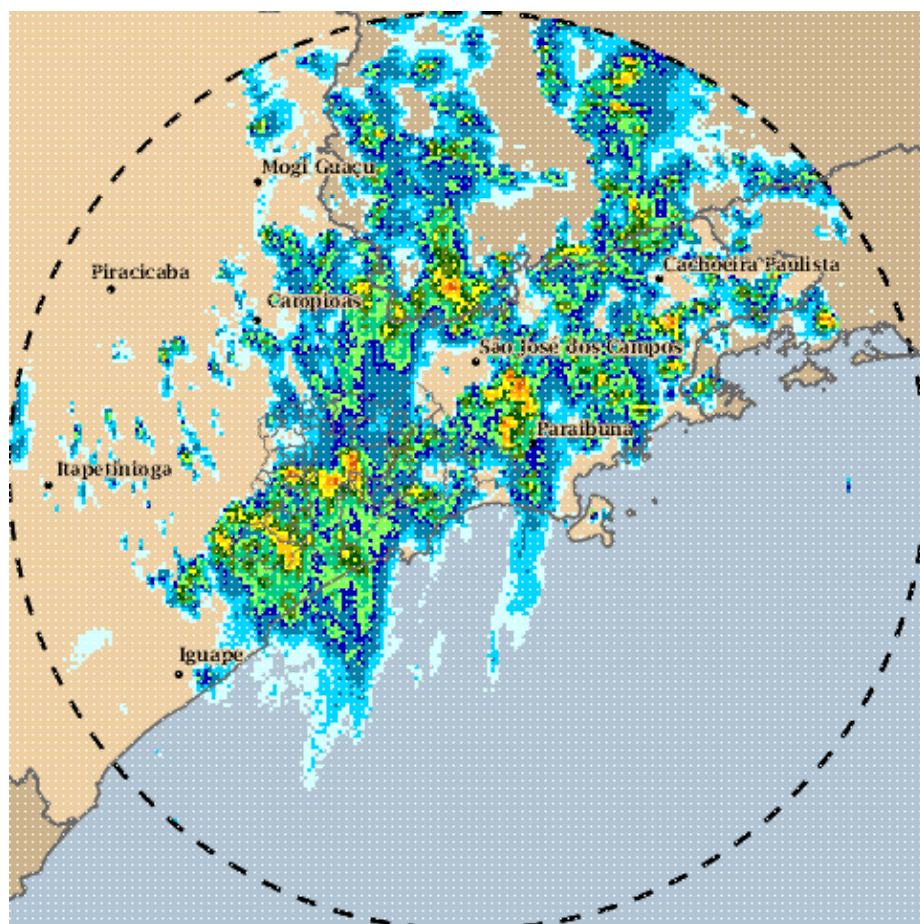
## Relatório de Chuvas



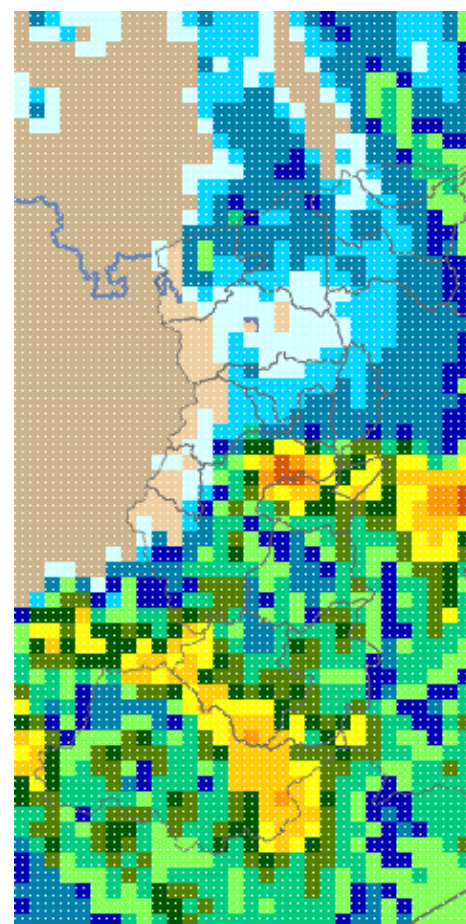
mm/h

As imagens acima mostram o final da chuva sobre a área de cobertura do radar e sobre a Região Metropolitana de São Paulo (RMSP) respectivamente.

## Relatório de Chuvas



27/01/2015 15:30 - 28/01/2015 08:00



mm

As imagens acima mostram o total de chuva acumulada sobre a área de cobertura do radar e sobre a Região Metropolitana de São Paulo (RMSP) respectivamente.

## 2. REDE TELEMÉTRICA DE PLUVIOMETRIA

Acumulada entre 27/01/2015 15:30 e 28/01/2015 08:00			
Posto	mm	Rede	Bacia
Cãrrego Poãj-Foz	0.000	Alto Tietãa	Pirajucara
Perus (PMSP/PR-01)	0.000	Estaãšãpes Meteorolãgicas	Alto Tiete
Rio Tietãa - Sãlo Miguel	0.000	Alto Tietãa	Alto Tiete
Rio Tietãa - Lagoa de Carapicubã	0.200	Alto Tietãa	Alto Tiete
Rio Juqueri	0.200	Alto Tietãa	Juqueri
RVBo-01 Bonanãsa	0.200	Piscinoes DAEE	Alto Tiete
RVBa-01 Rochedale	0.200	Piscinoes DAEE	Alto Tiete
Pirituba (PMSP/PJ-01)	0.750	Estaãšãpes Meteorolãgicas	Alto Tiete
Cosipa	1.000	Cubatãlo	Baixada Santista
Rio Pinheiros - Ponte Cid. Universitãria	1.000	Alto Tietãa	Pinheiros
Rio Tietãa - Ponte do Piquerã-	1.000	Alto Tietãa	Alto Tiete



Relatório de Chuvas

Barragem Biritiba Montante	1.400	Alto Tietã Äª	Alto Tiete
Cã Ä³rrego Jaguarã Ä© - Rua Jorge Ward	1.600	Alto Tietã Äª	Alto Tiete
Freguesia do Ä (PMSP/FO-01)	1.750	EstaÄ Ä§Ä Äµes MeteorolÄ Ä³gicas	Alto Tiete
Cã Ä³rrego Mandaqui - Rua Zilda (PMSP/CV-03)	1.800	Alto Tietã Äª	Mandaqui
Barragem Jundiã	2.200	Alto Tietã Äª	Alto Tiete
Rio Tietã Äª - Ponte do Limã Ä£o	2.200	Alto Tietã Äª	Alto Tiete
RADAR	3.200	Alto Tietã Äª	Alto Tiete
Paranapiacaba	4.200	Cubatã Ä£o	Baixada Santista
RT-3a Corumbé	4.200	Piscinoes DAEE	Tamanduate Mã Ä©dio I
Vila Mariana (PMSP/VM-01)	4.200	EstaÄ Ä§Ä Äµes MeteorolÄ Ä³gicas	Alto Tiete
Sã Ä© - CGE (PMSP/SE-01)	4.750	EstaÄ Ä§Ä Äµes MeteorolÄ Ä³gicas	Alto Tiete
Casa 8	4.800	Cubatã Ä£o	Alto Tiete
Barragem Paraitinga	4.800	Alto Tietã Äª	Alto Tiete
Cã Ä³rrego Itaim - Rua Joaquim L. Veiga (PMSP/BT-03)	5.000	Alto Tietã Äª	Pinheiros
Rio Tietã Äª na Barragem de Ponte Nova	5.200	Alto Tietã Äª	Alto Tiete
Cã Ä³rrego Cabuã Ä§u de Cima- Vila Galvã Ä£o	5.400	Alto Tietã Äª	Cabuã Ä§u de Cima
Rio Aricanduva - Av. Itaquera	6.000	Alto Tietã Äª	Aricanduva
Rio Tietã Äª - Jardim Romano	6.400	Alto Tietã Äª	Alto Tiete
Cubatã Ä£o	6.600	Cubatã Ä£o	Baixada Santista
Rio Tietã Äª - Estaleiro	7.600	Alto Tietã Äª	Alto Tiete
Cota 400	11.200	Cubatã Ä£o	Baixada Santista
Rio Tietã Äª - Barragem da Penha Montante	11.300	Alto Tietã Äª	Alto Tiete
Vila Maria - Vila Guilherme (PMSP/MG-01)	14.000	EstaÄ Ä§Ä Äµes MeteorolÄ Ä³gicas	Alto Tiete
Barragem Taiaã Ä§upeba	14.200	Alto Tietã Äª	Alto Tiete
RT-3 Petrobrã	15.000	Piscinoes DAEE	Tamanduate Mã Ä©dio I
Parelheiros - Barragem (PMSP/PA-01)	16.000	EstaÄ Ä§Ä Äµes MeteorolÄ Ä³gicas	Alto Tiete
Cã Ä³rrego Ipiranga - Rua Gen. Chagas Santos (PMSP/IP-02)	16.200	Alto Tietã Äª	Tamanduate Mã Ä©dio I
RO-1 - Jd. Sônia Maria	16.800	Piscinoes DAEE	Oratã Ä³rio
RM-2/RM-3 - Volks Demarch	17.800	Piscinoes DAEE	Ribeirã Ä£o dos Meninos
Cã Ä³rrego Ponte Baixa	20.000	Alto Tietã Äª	verificar
RPI-2a CPTM - Campo Limpo	22.400	Piscinoes DAEE	Pirajucara

## Relatório de Chuvas

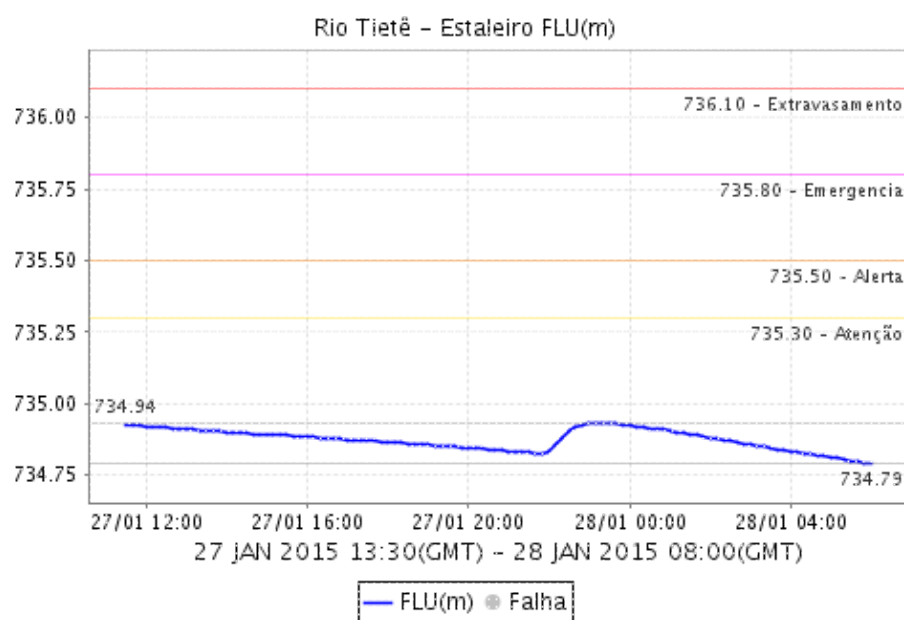
Imigrantes(FEI)	23.600	Alto Tietã Äª	Alto Tiete
RPI-2 Jardim Nova Repã Äªblica	24.000	Piscinoes DAEE	Pirajucara
Cã Äªrrego Ipiranga- Rua Coronel Diogo	24.400	Alto Tietã Äª	Alto Tiete
Riacho Grande	25.400	Estaã Äª§ã Äªmes Meteorolã Äªgicas	Alto Tiete
RPI-4 - Parque Pinheiros	26.000	Piscinoes DAEE	Pirajucara
RPI-7 Eliseu de Almeida - Butantã Äª	26.400	Piscinoes DAEE	Pirajucara
RPO-2 - Portuguesinha	27.400	Piscinoes DAEE	Pirajucara
Cã Äªrrego Morro do S - Rua Joaquim Nunes Teixeira	27.400	Alto Tietã Äª	Morro do S
RC-1 - Vila Rosa	27.600	Piscinoes DAEE	Ribeirã Äª dos Couros
RM-5 Capitã Äªo Casa	27.600	Piscinoes DAEE	Ribeirã Äª dos Menino
RC-2 - Piraporinha Casa Grande	28.200	Piscinoes DAEE	Ribeirã Äª dos Couros
Rio Aricanduva - Foz - Rua Alfredo Frazã Äªo	29.000	Alto Tietã Äª	Aricanduva
RC-6 - Imigrantes	29.600	Piscinoes DAEE	Ribeirã Äª dos Couros
RO-4 Oratã Äªrio	29.800	Piscinoes DAEE	Oratã Äªrio
RPI-6 Sharp - Mirandas	31.400	Piscinoes DAEE	Pirajucara
RC-9 - Ford	31.800	Piscinoes DAEE	Ribeirã Äª dos Couros
Rio Pinheiros - Ponte Joã Äªo Dias	32.200	Alto Tietã Äª	Pinheiros
RC-3 - Mercedes Bens	32.600	Piscinoes DAEE	Ribeirã Äª dos Couros
Rio Tamanduateã Äª - Mercado Municipal	33.400	Alto Tietã Äª	Alto Tiete
RM-7 Canarinho	35.000	Piscinoes DAEE	Ribeirã Äª dos Menino
RC-2a - Mercedes Paulicã Äªia	35.200	Piscinoes DAEE	Ribeirã Äª dos Couros
Ribeirã Äªo dos Couros - Jd Taboã Äªo	36.200	Alto Tietã Äª	Ribeirã Äª dos Couros
RM-4 Chrysler	40.200	Piscinoes DAEE	Ribeirã Äª dos Menino
RM-9 Faculdade de Medicina	40.800	Piscinoes DAEE	Ribeirã Äª dos Menino
RM-6- Praã Äªsa dos Bombeiros	42.400	Piscinoes DAEE	Ribeirã Äª dos Menino
Cidade Ademar - (PMSP/AD-01) / Sã Äªo Paulo	43.500	Estaã Äª§ã Äªmes Meteorolã Äªgicas	verificar
Rio Tamanduateã Äª - Vd. Pacheco Chaves	44.800	Alto Tietã Äª	Tamanduateã Äªo I
Rio Tietã Äª - Belenzinho	48.200	Alto Tietã Äª	Alto Tiete
RM-11 Sã Äªo Caetano	50.600	Piscinoes DAEE	Ribeirã Äª dos Menino
Cã Äªrrego Oratã Äªrio - Vila Prudente	56.400	Alto Tietã Äª	Alto Tiete

## Relatório de Chuvas

Rio Tamanduateã - Prosperidade	56.800	Alto Tietã	Tamanduateã
Cãrrego gua Espraiada - Montante Piscinão (PMSP/SA-05)	57.600	Alto Tietã	guas Espraiadas
Cãrrego gua Espraiada - Cabeceira (PMSP/SA-04)	60.600	Alto Tietã	guas Espraiadas
Vila Prudente - (PMSP/VP-01)	90.750	Estasãs Meteorolãgicas	Alto Tiete

### 3. REDE TELEMÉTRICA DE FLUVIOMETRIA

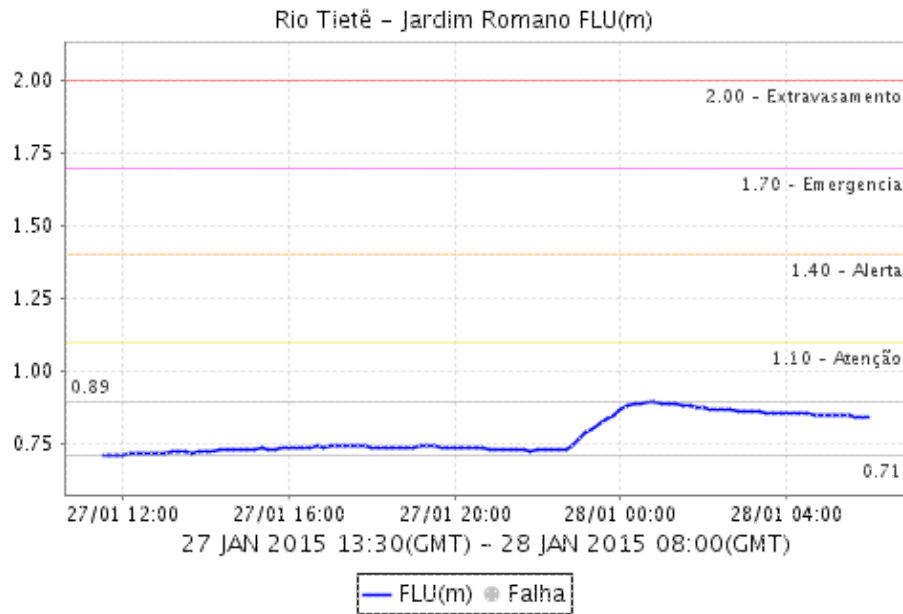
#### RIO TIETã - ESTALEIRO - MOGI DAS CRUZES



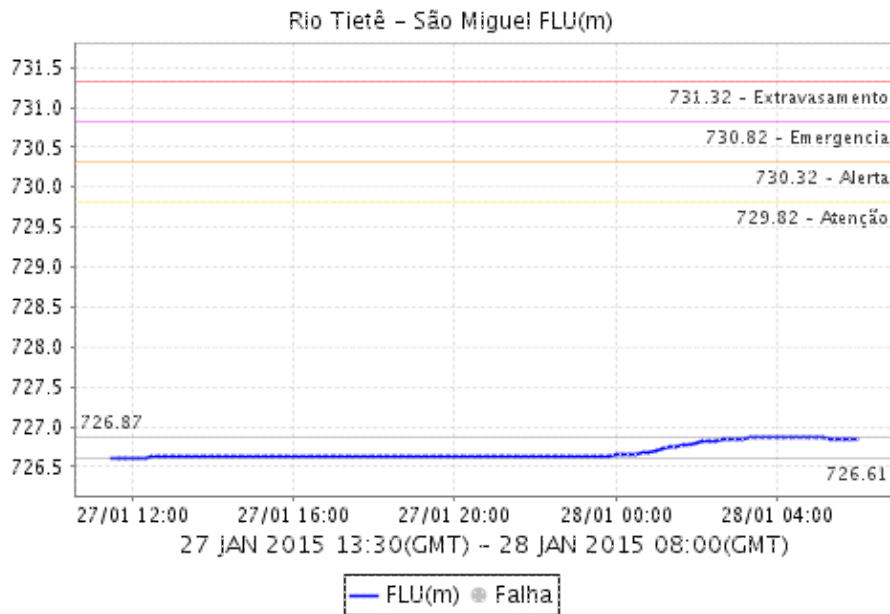
#### RIO TIETã - JARDIM ROMANO - SãO PAULO



## Relatório de Chuvas

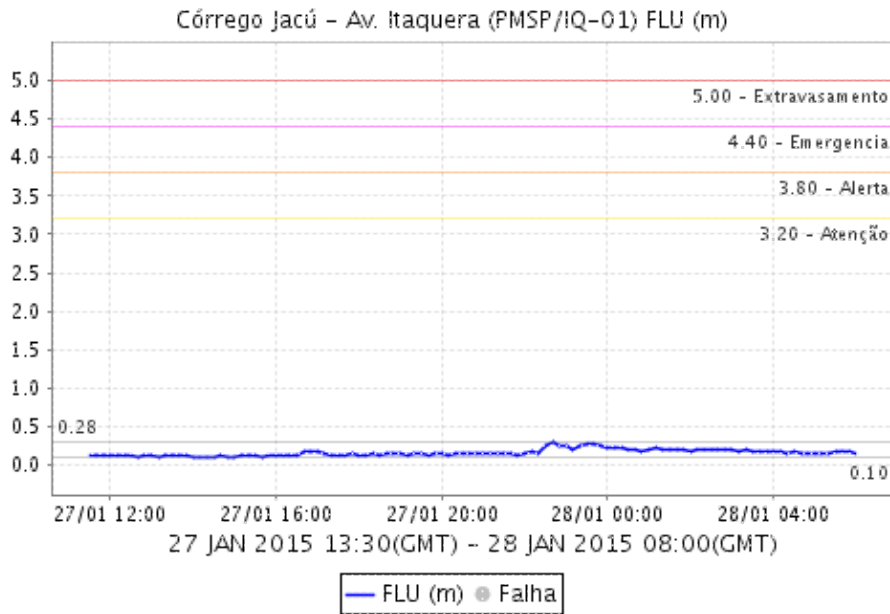


## RIO TIETÃ - SÃO MIGUEL - SÃO PAULO

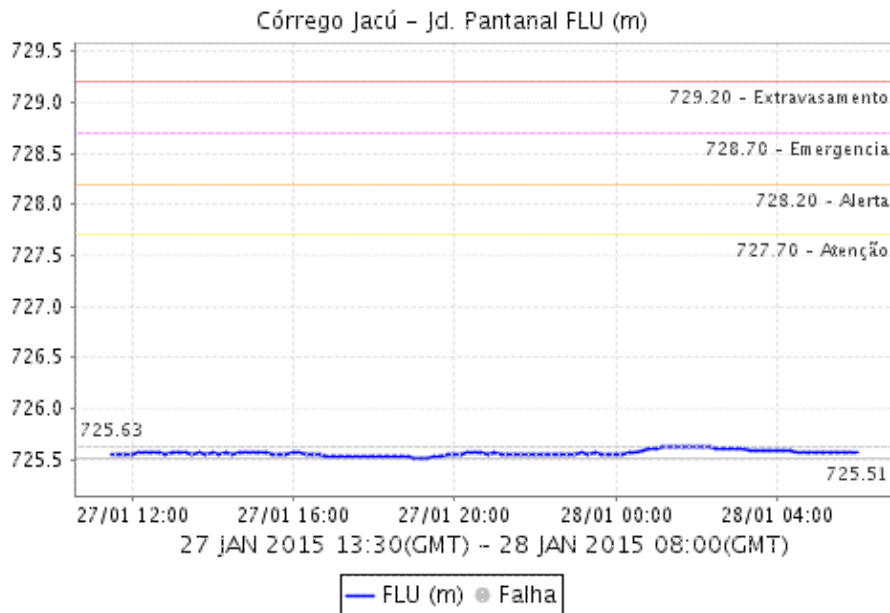


## CÓRREGO JACÚ - AV. ITAQUERA (PMSPIQ-01) - SÃO PAULO

## Relatório de Chuvas

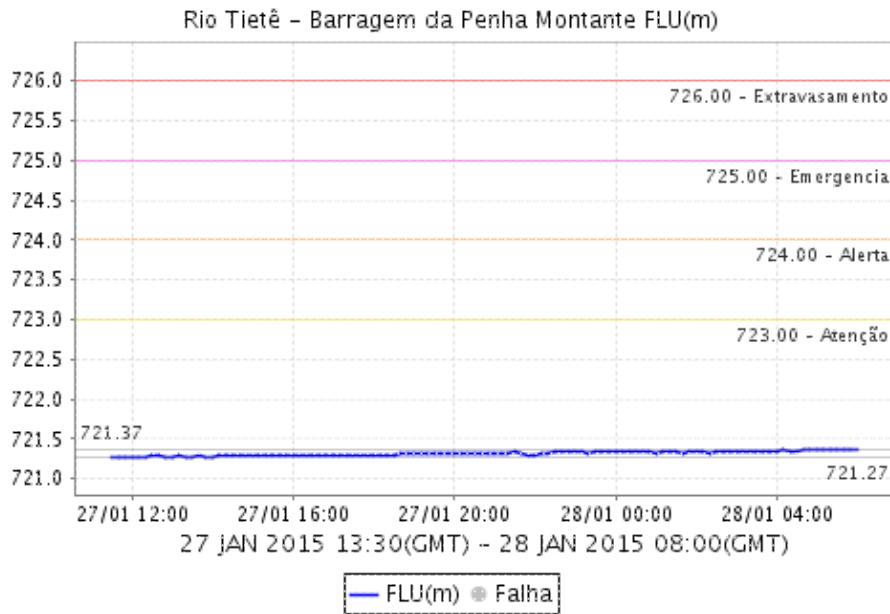


## CÓRREGO JACÚ - Jd. PANTANAL - SÃ Ã O PAULO

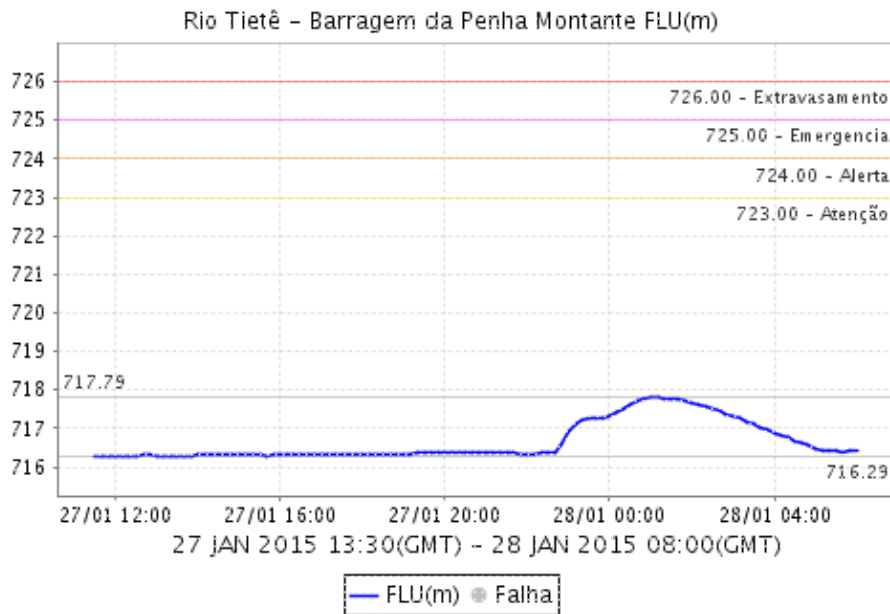


## RIO TIETÃ Ã - BARRAGEM DA PENHA MONTANTE - GUARULHOS

## Relatório de Chuvas

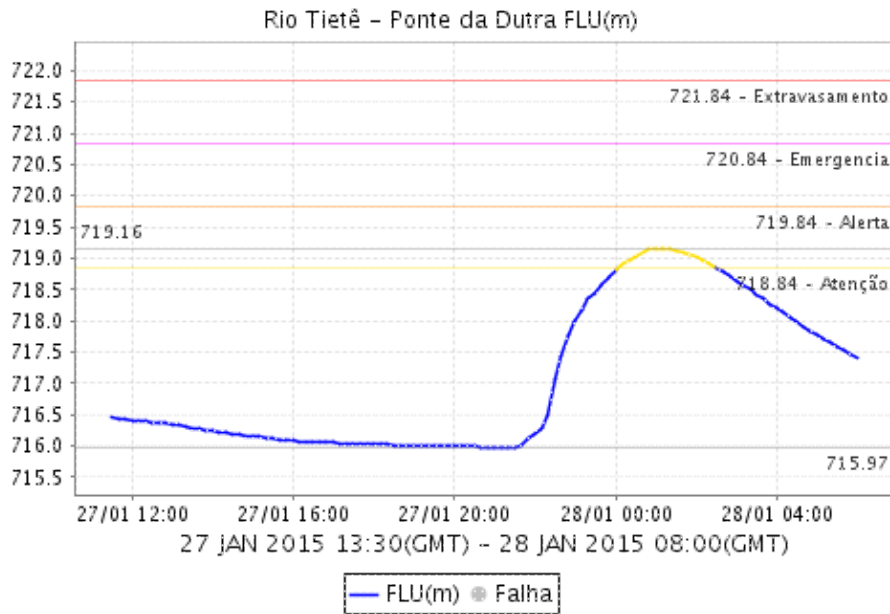


## RIO TIETÃ - BARRAGEM DA PENHA JUSANTE - GUARULHOS

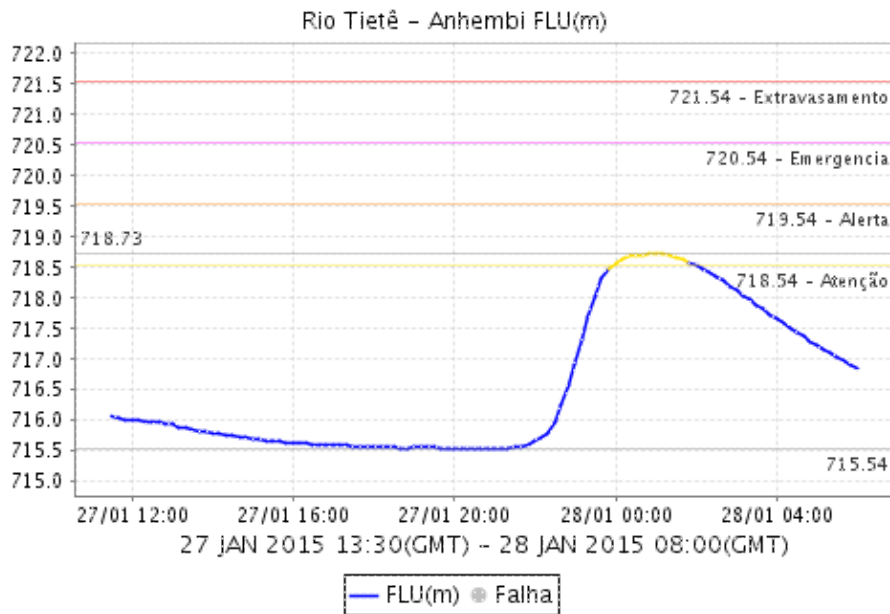


## RIO TIETÃ - PONTE DA DUTRA - SÃO PAULO

## Relatório de Chuvas

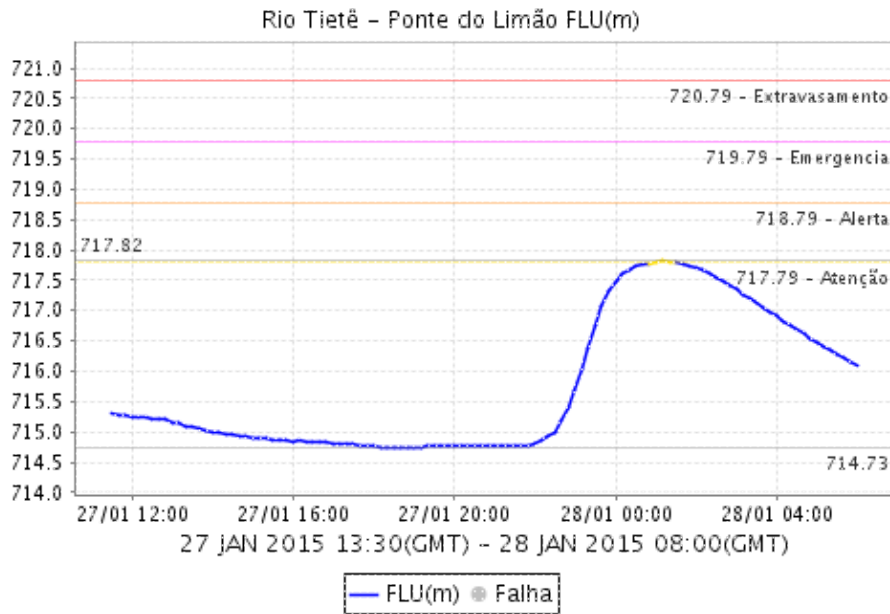


## RIO TIETÃ - ANHEMBI - SÃO PAULO

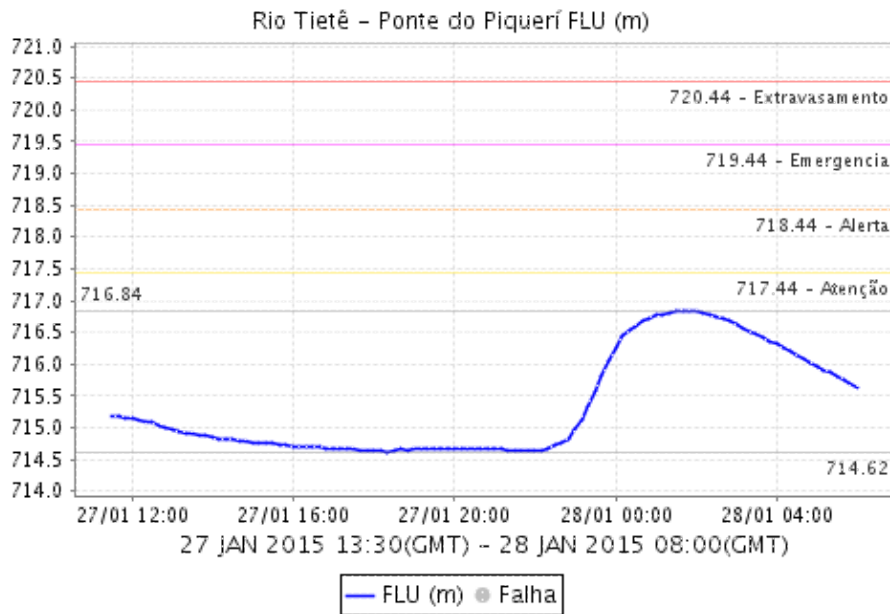


## RIO TIETÃ - PONTE DO LIMÃ - SÃO PAULO

## Relatório de Chuvas

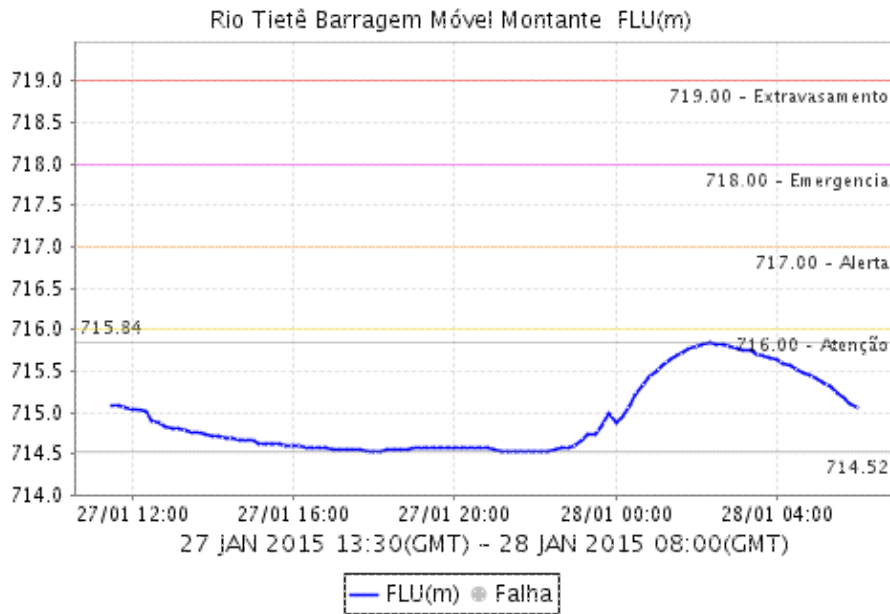


## RIO TIETÃ - PONTE DO PIQUERI - SÃ O PAULO

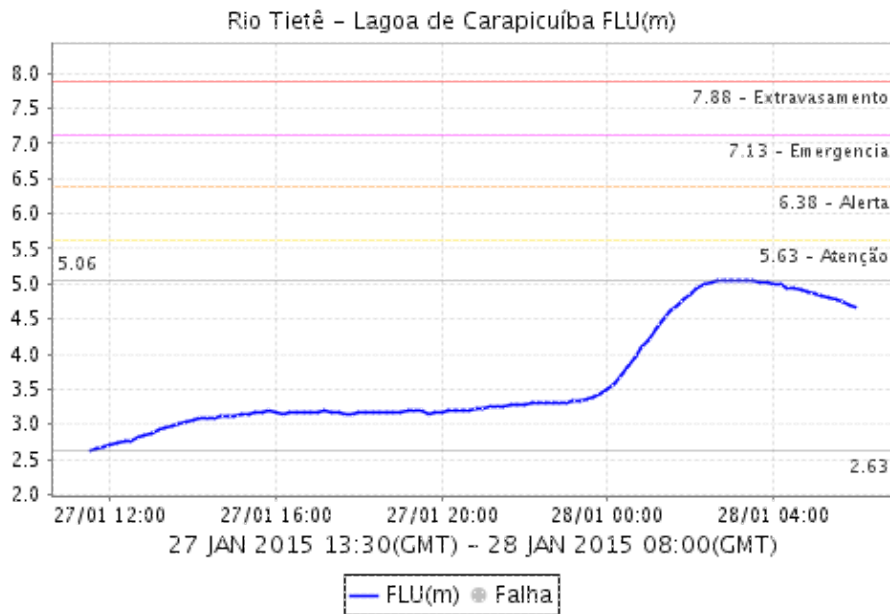


## RIO TIETÃ - BARRAGEM MÃ VEL MONTANTE - SÃ O PAULO

## Relatório de Chuvas

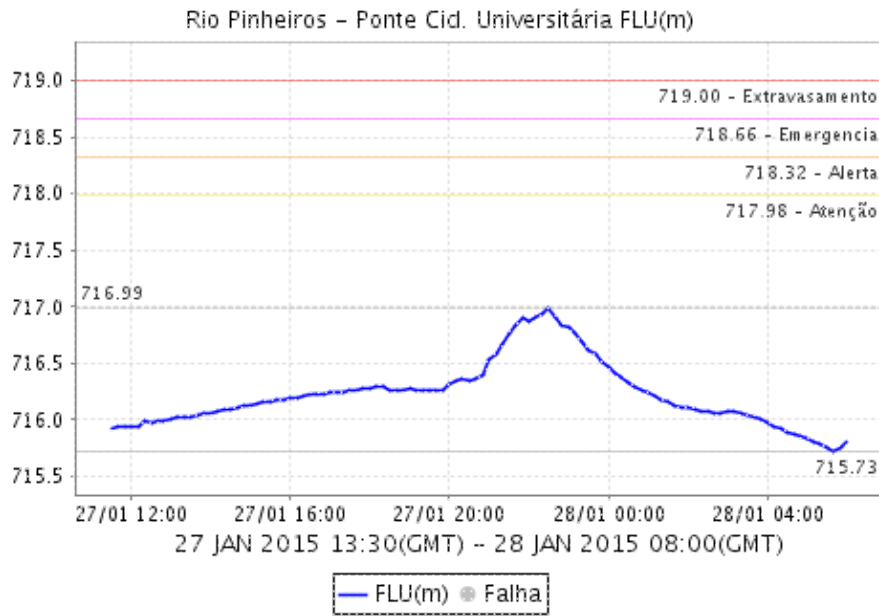


## RIO TIETÃ - LAGOA DE CARAPICUÃ - BA - BARUERI

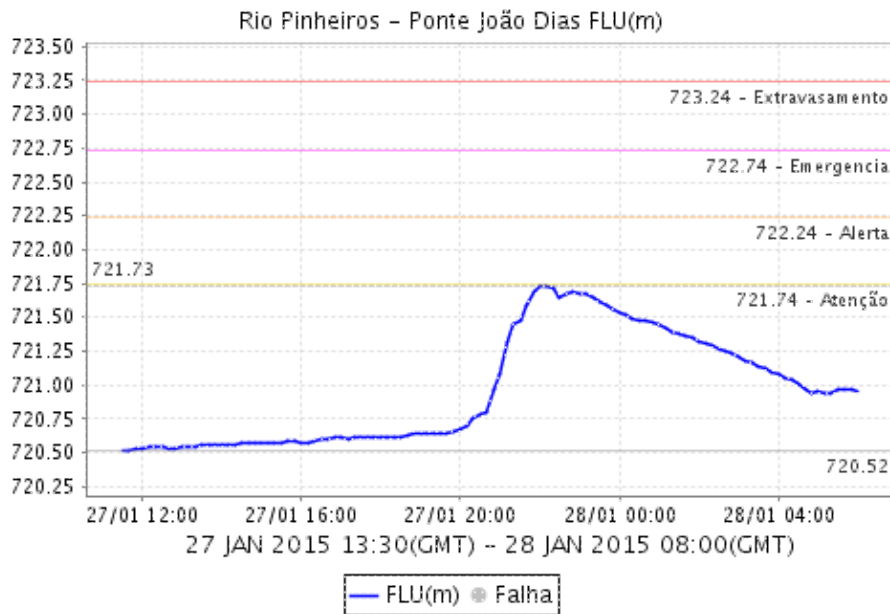


## RIO PINHEIROS - PONTE CIDADE UNIVERSITÁRIA - SÃO PAULO

## Relatório de Chuvas



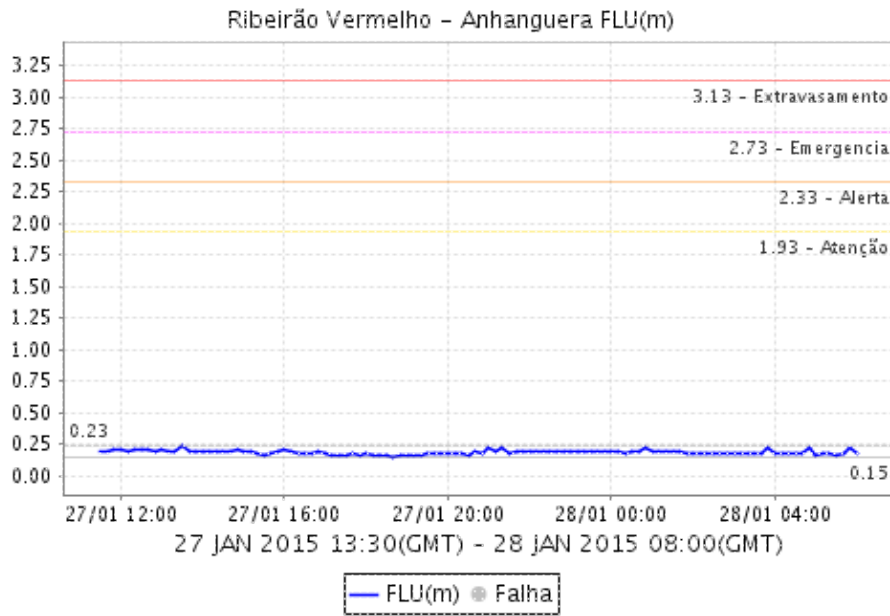
## RIO PINHEIROS - PONTE JOÃO Â O DIAS - SÃ Â O PAULO



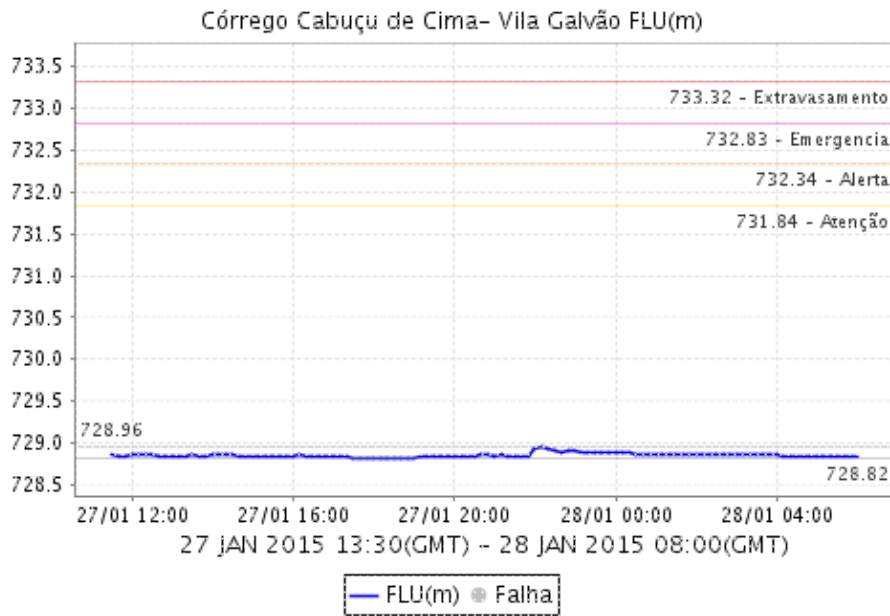
## RIBEIRÃ Â O VERMELHO - ANHANGUERA - SÃ Â O PAULO



## Relatório de Chuvas

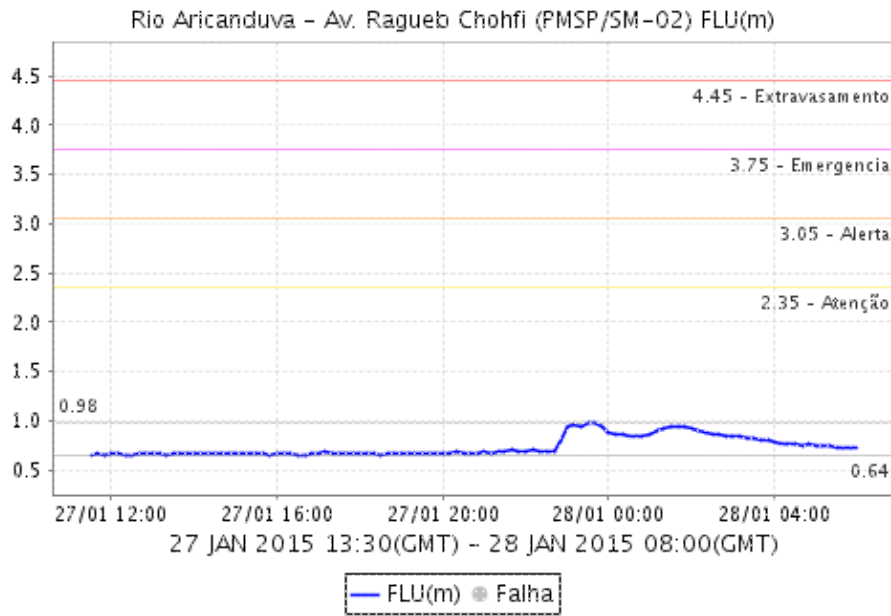


## CÃ Ã RREGO CABUÇU DE CIMA - VILA GALVÃO - GUARULHOS

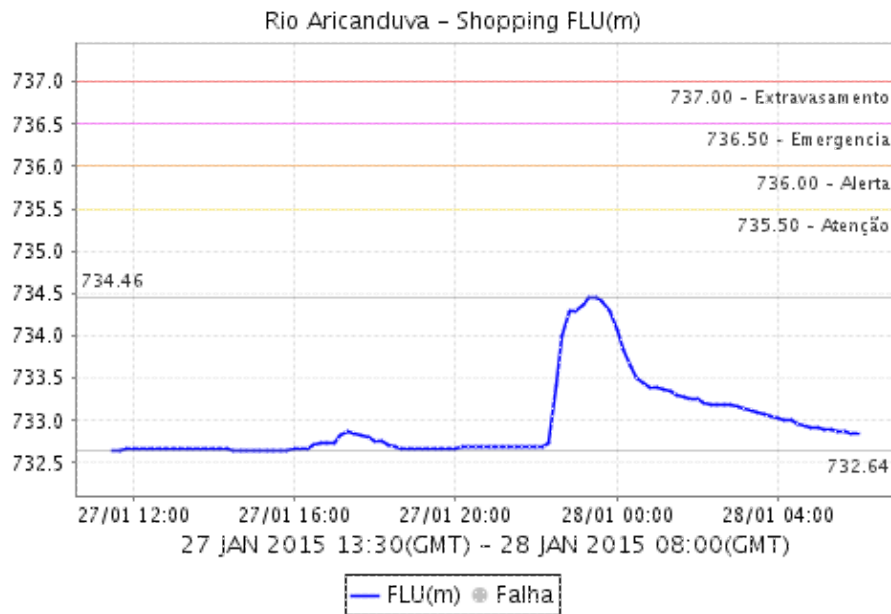


## RIO ARICANDUVA - AV. RAGUEB CHOIFI - SÃ Ã O PAULO

## Relatório de Chuvas

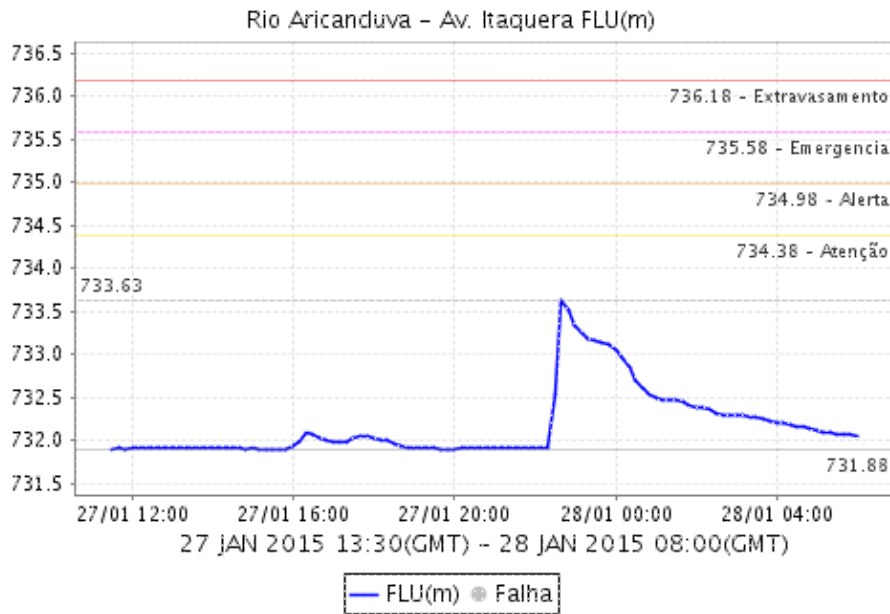


## RIO ARICANDUVA SHOPPING - SÃ Ã O PAULO

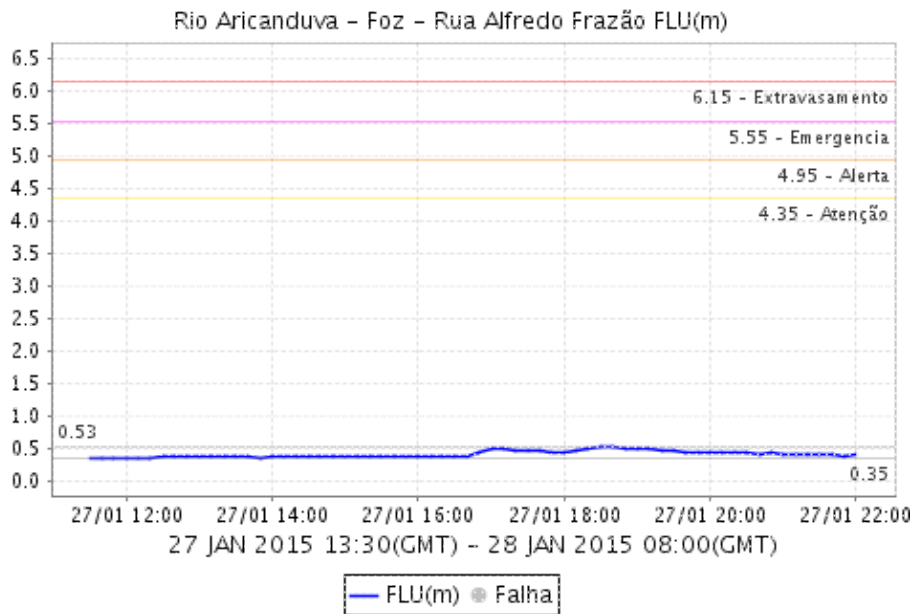


## RIO ARICANDUVA - AV. ITAQUERA - SÃ Ã O PAULO

## Relatório de Chuvas

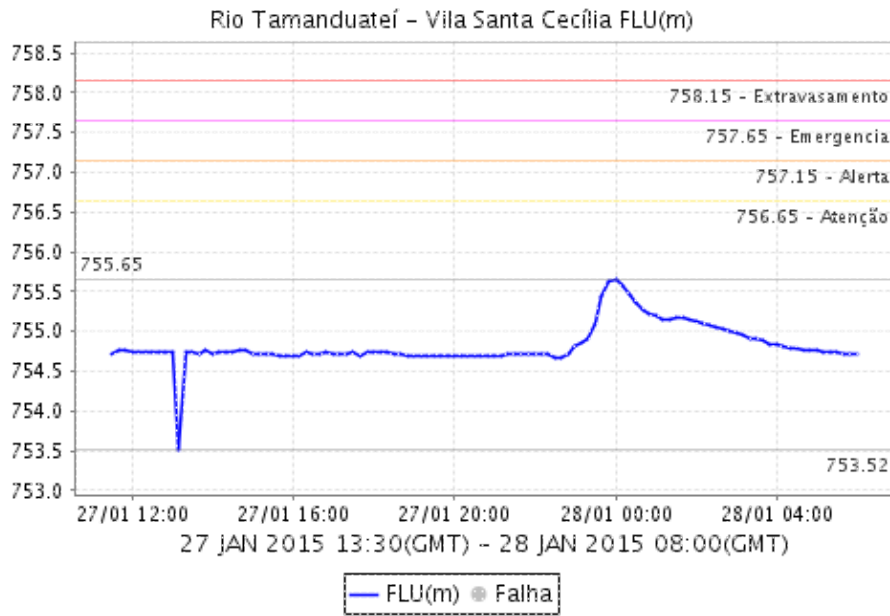


## RIO ARICANDUVA - FOZ - SÃ O PAULO

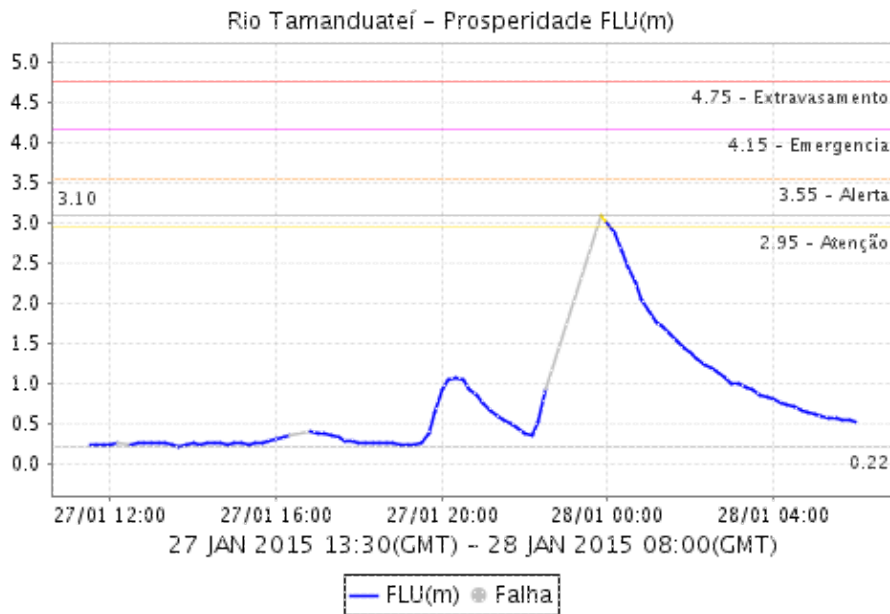


## RIO TAMANDUATEÃ - VILA SANTA CECÃ - MAUÃ

## Relatório de Chuvas

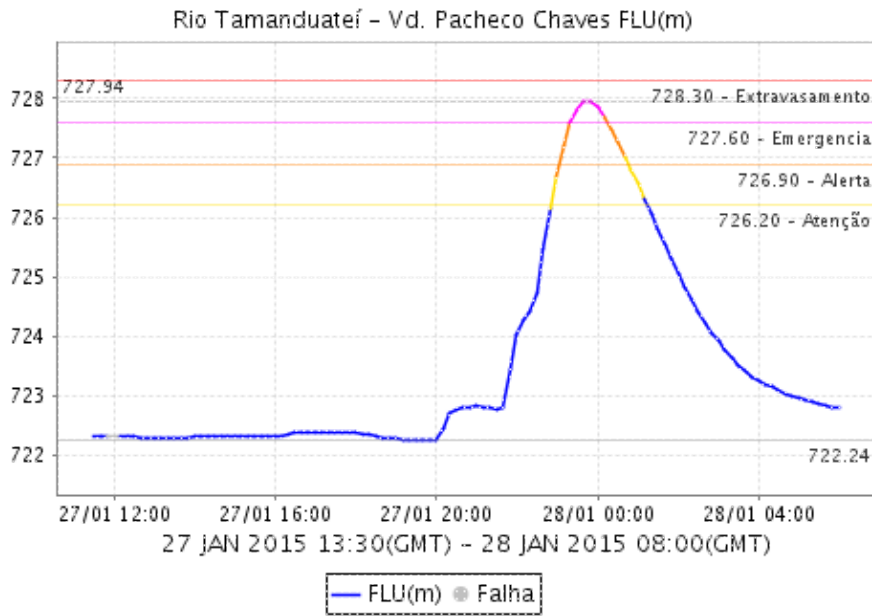


## RIO TAMANDUATEÃ - PROSPERIDADE - SÃ O CAETANO

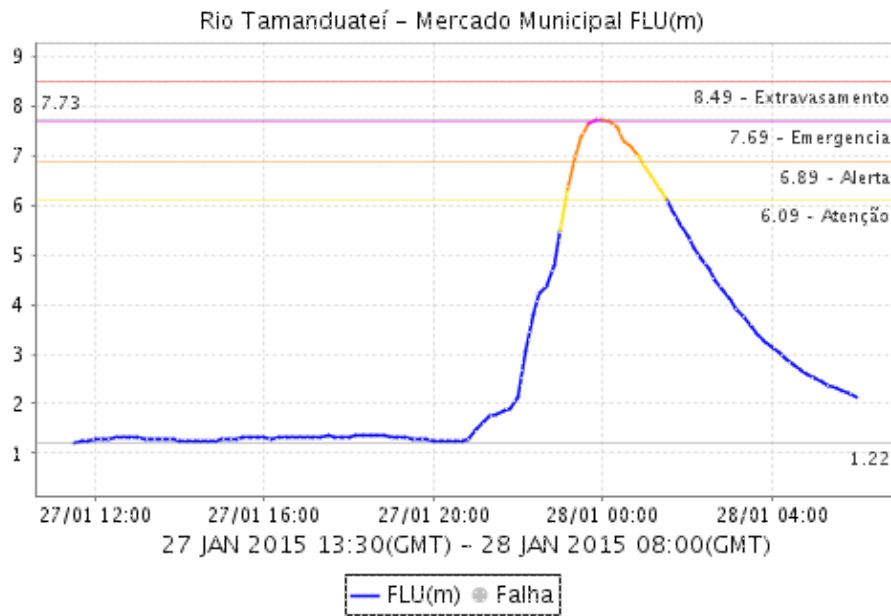


## RIO TAMANUATEÍ - Vd. PACHECO CHAVES - SÃ O PAULO

## Relatório de Chuvas

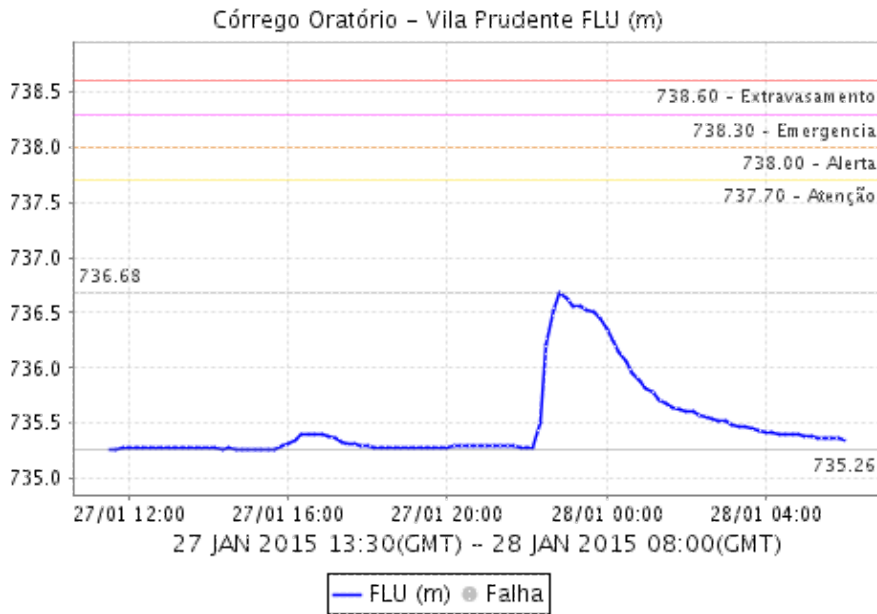


## < p class="bloco2"> RIO TAMANDUATEÃ Â - MERCADO MUNICIPAL - SÃ Â O PAULO

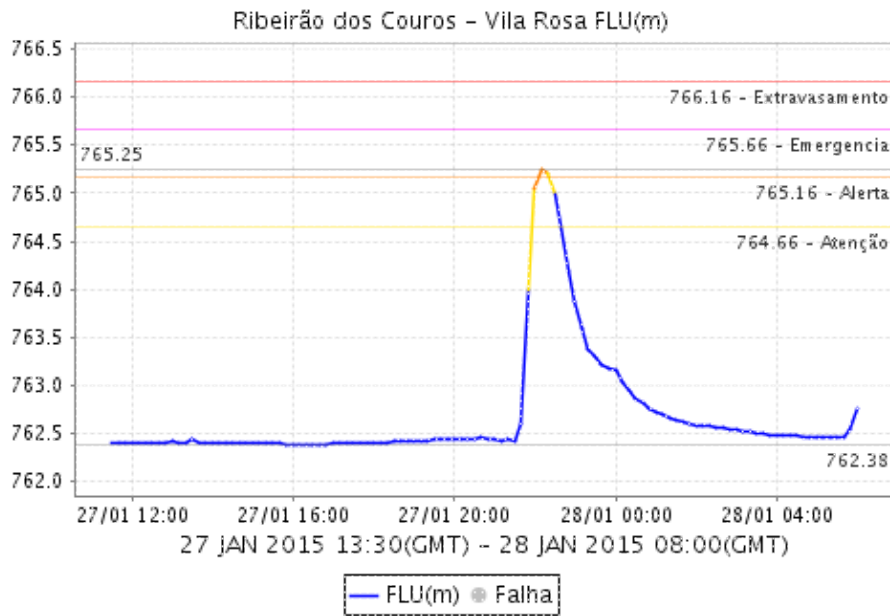


## CÓRREGO ORATÓRIO - VILA PRUDENTE - SÃ Â O PAULO

## Relatório de Chuvas

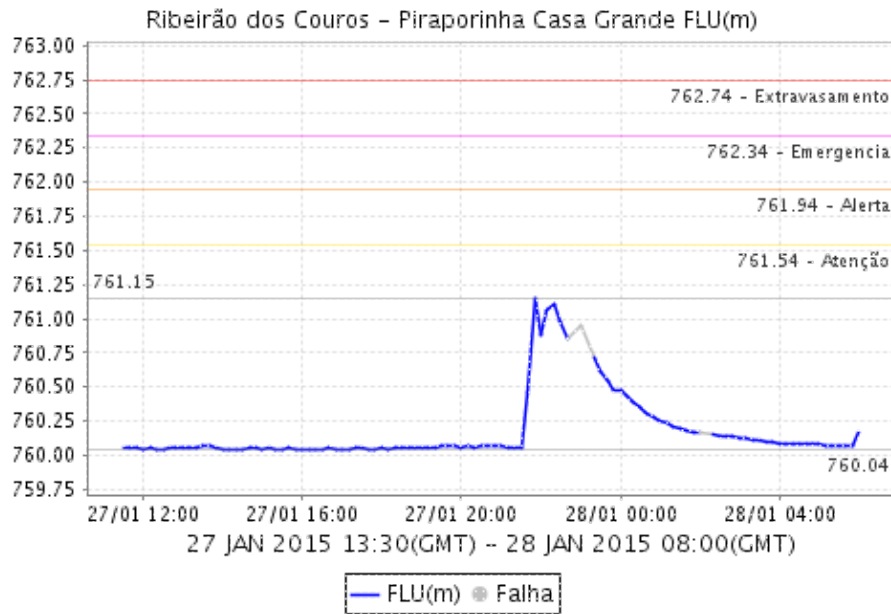


## RIBEIRÃO DOS COUROS - VILA ROSA

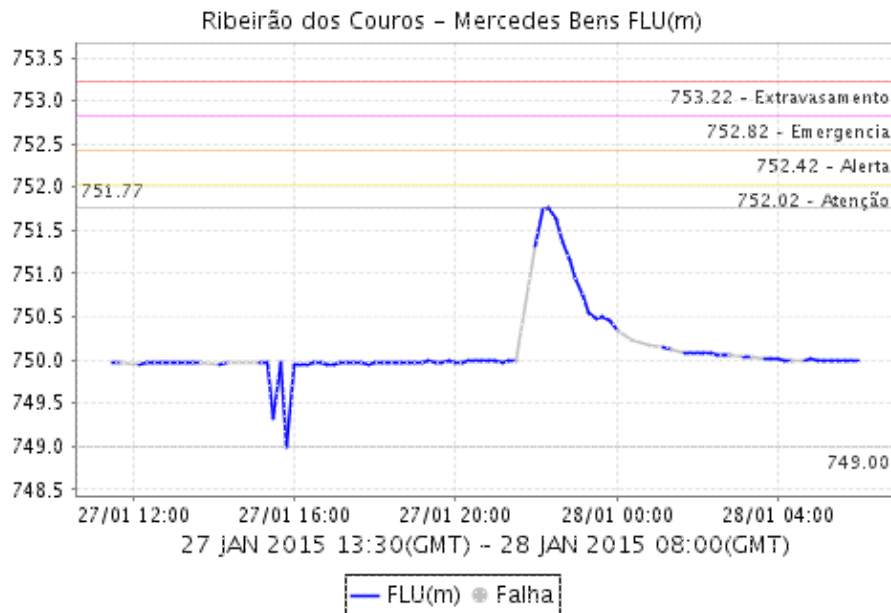


## RIBEIRÃO DOS COUROS - PIRAPORINHA CASA GRANDE - DIADEMA

## Relatório de Chuvas



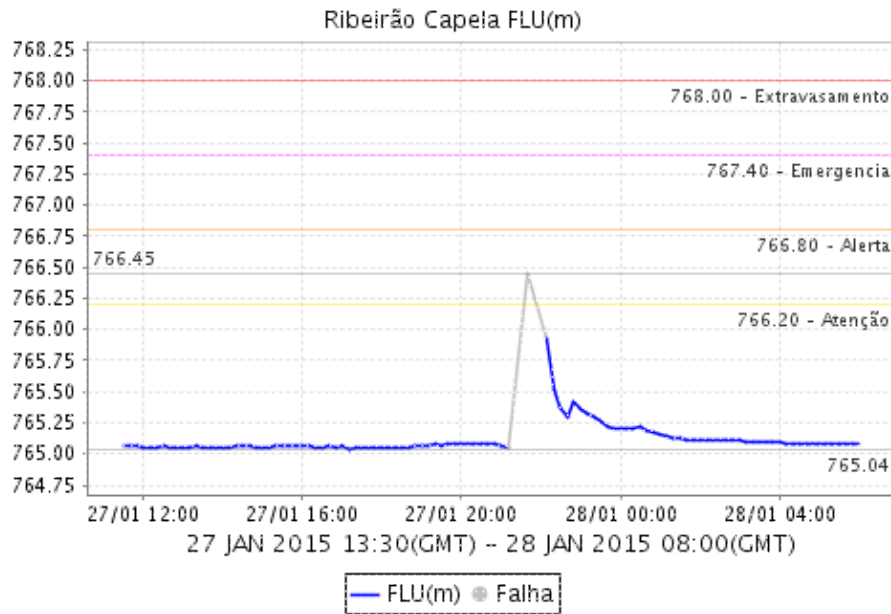
## RIBEIRÃO DOS COUROS - MERCEDES BENS - DIADEMA



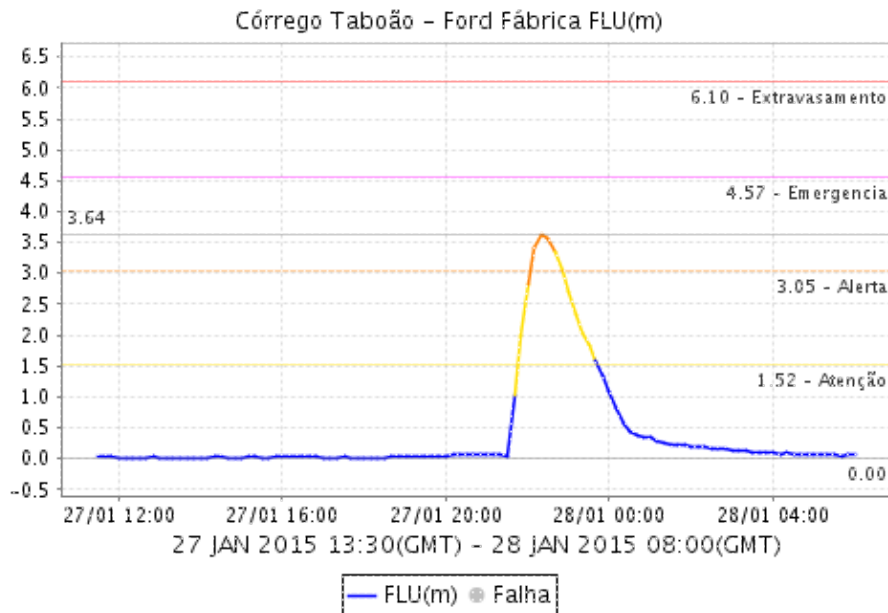
## RIBERÃ Ô CAPELA - DIADEMA



## Relatório de Chuvas

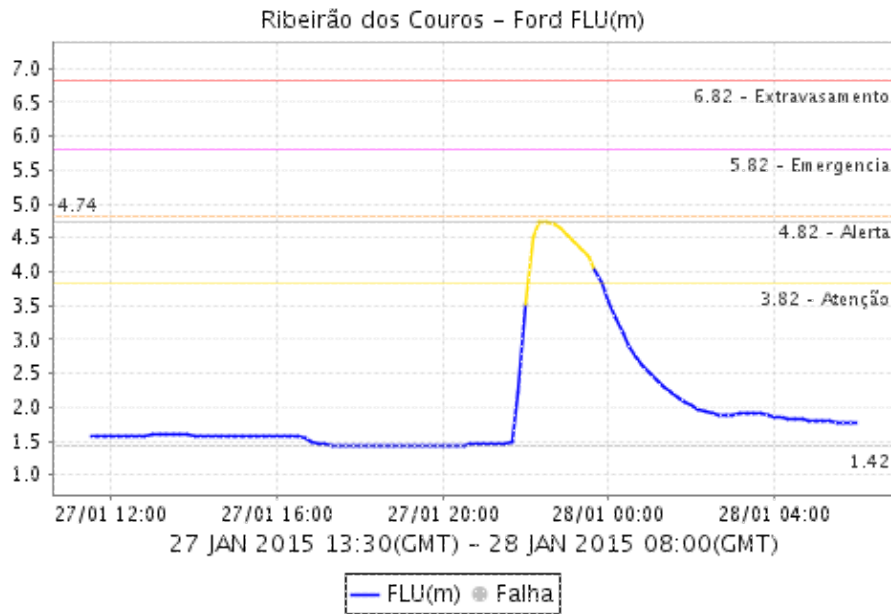


## CÃ A RREGO TABOÃ A O - DOR FÃ A BRICA - SÃ A O B. DO CAMPO

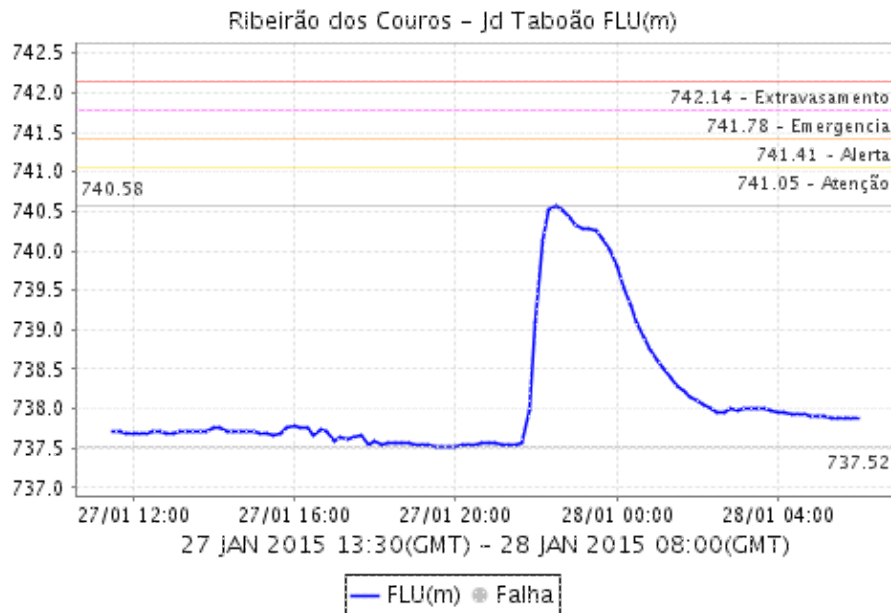


## RIBEIRÃO DOS COUROS - FORD - SÃ A O BERNADO DO CAMPO

## Relatório de Chuvas

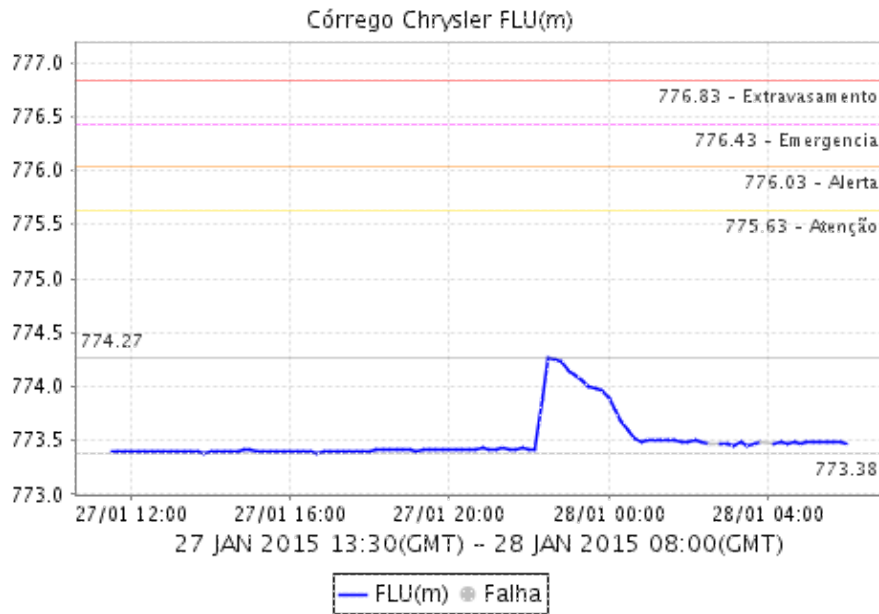


## RIBEIRÃO DOS COUROS - JARDIM TABOÃO - O - SÃO O BERNADO DO CAMPO

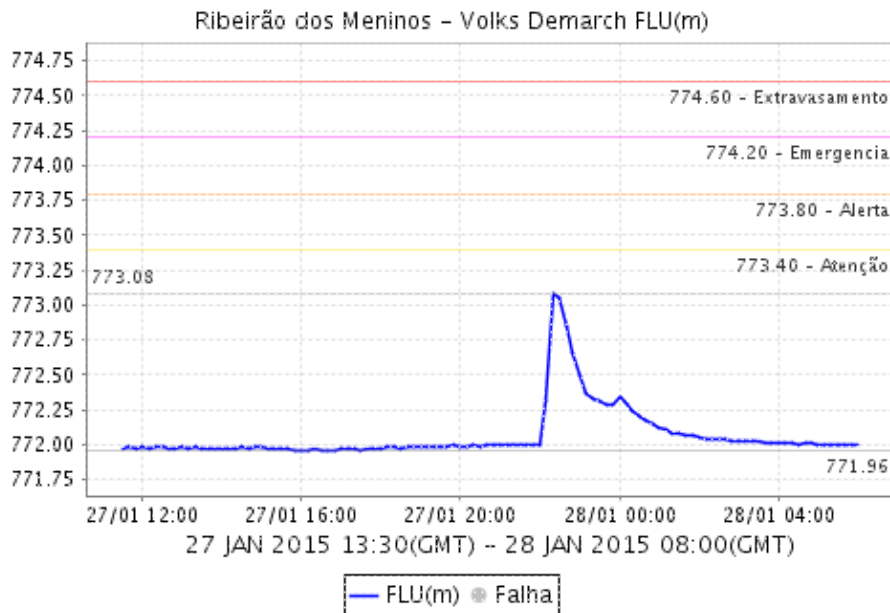


## CÃO REGO CHRYSLER - SÃO O B. DO CAMPO

## Relatório de Chuvas

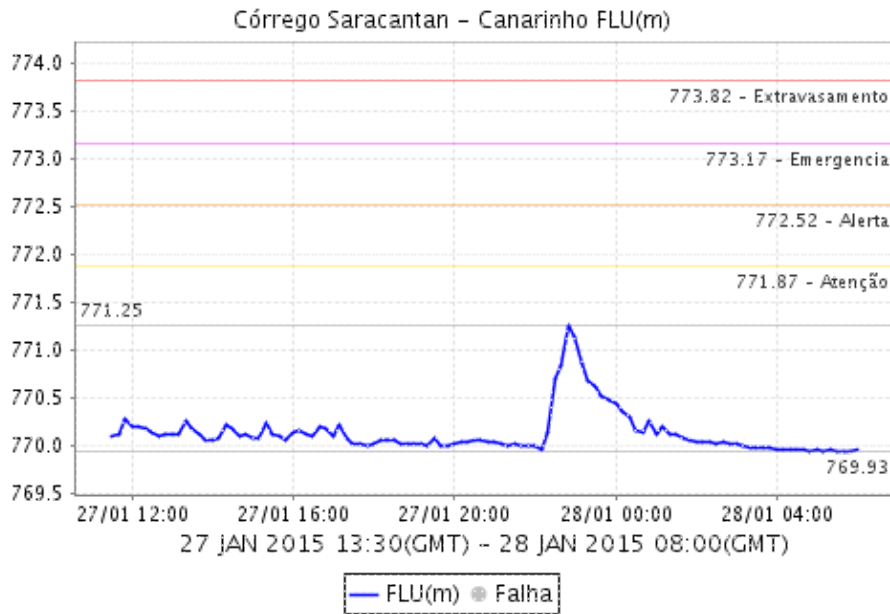


## RIBEIRÃO DOS MENINOS - VOLKS DEMARCH

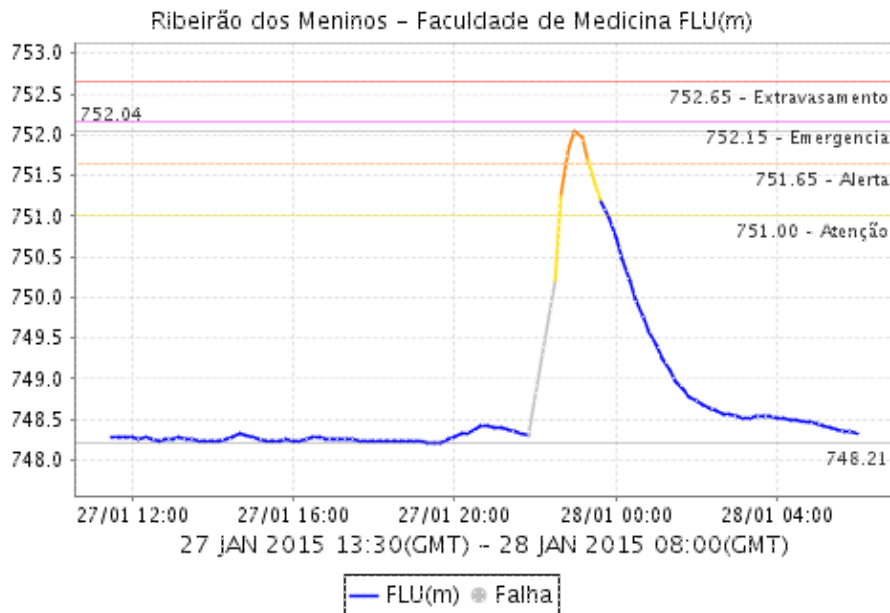


## CÃ Ã RREGO SARACANTAN - CANARINHO - SÃ Ã O B. DO CAMPO

## Relatório de Chuvas

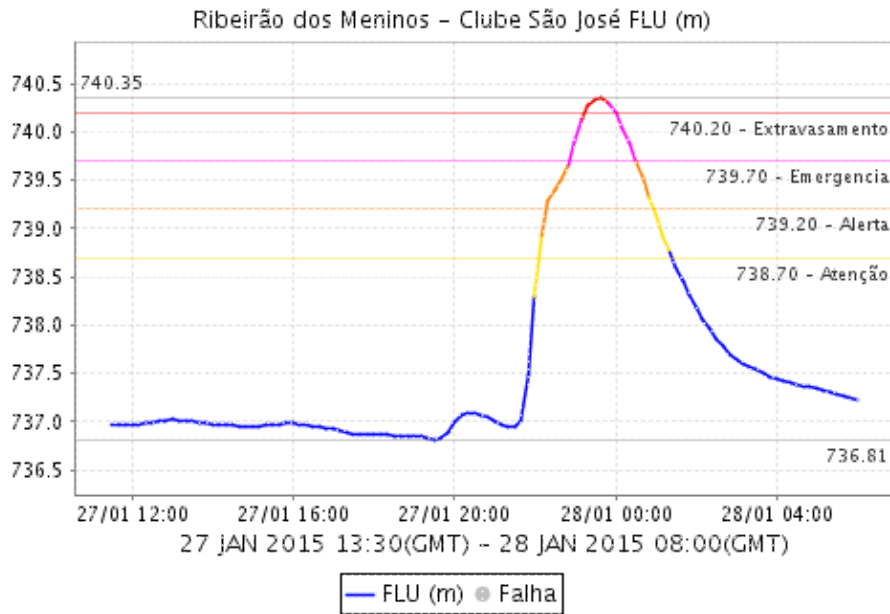


## RIBEIRÃO DOS MENINOS - FACULDADE DE MEDICINA - SANTO ANDRÃ

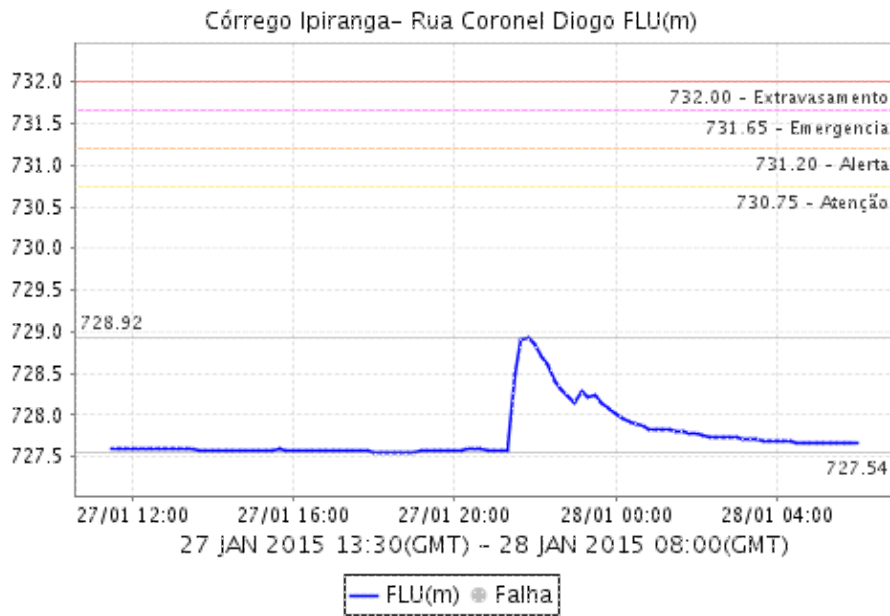


## RIBEIRÃO DOS MENINOS - CLUBE SÃO JOSÃ - SÃO PAULO

## Relatório de Chuvas

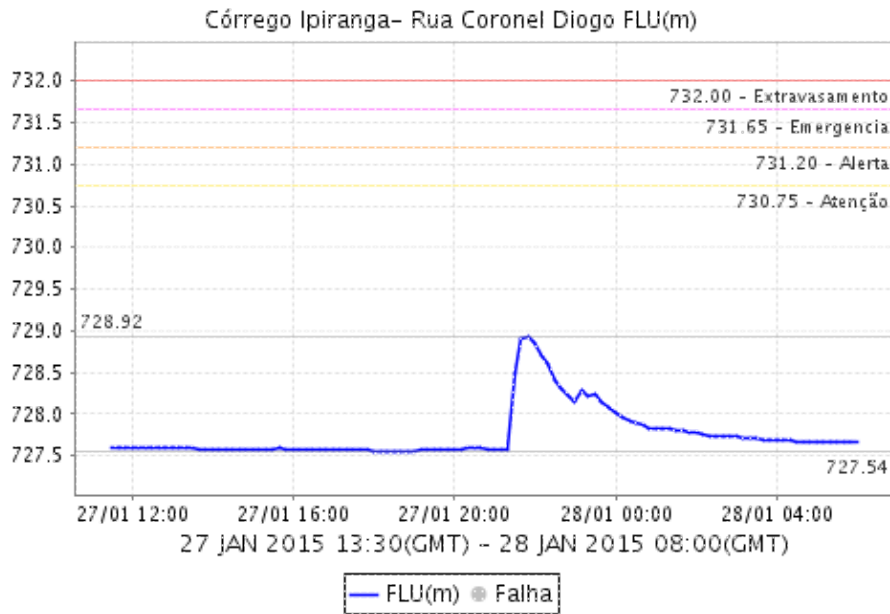


## CÓRREGO IPIRANGA

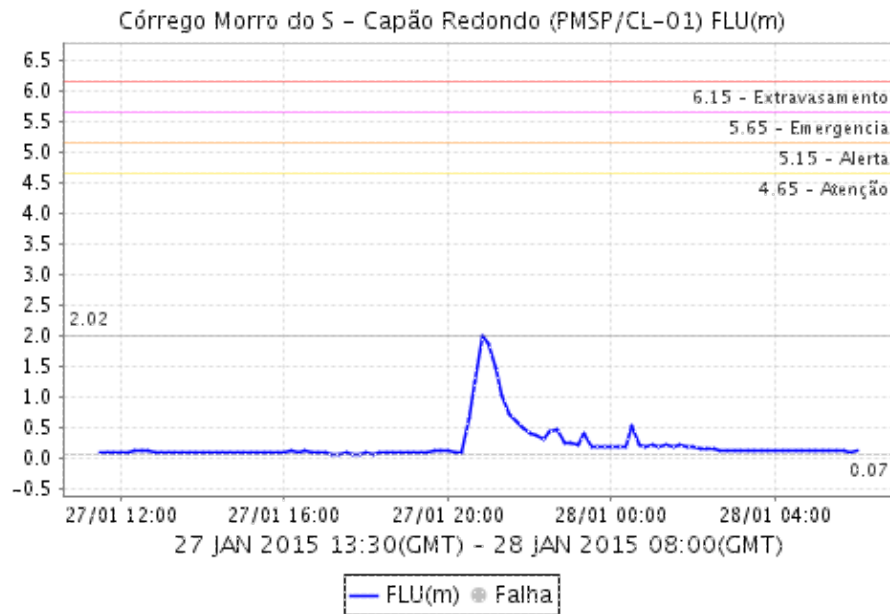


## CÃ Ê RREGO MANDAQUI- RUA ZILDA (PMSP/CV03) - SÃ Ê O PAULO

## Relatório de Chuvas

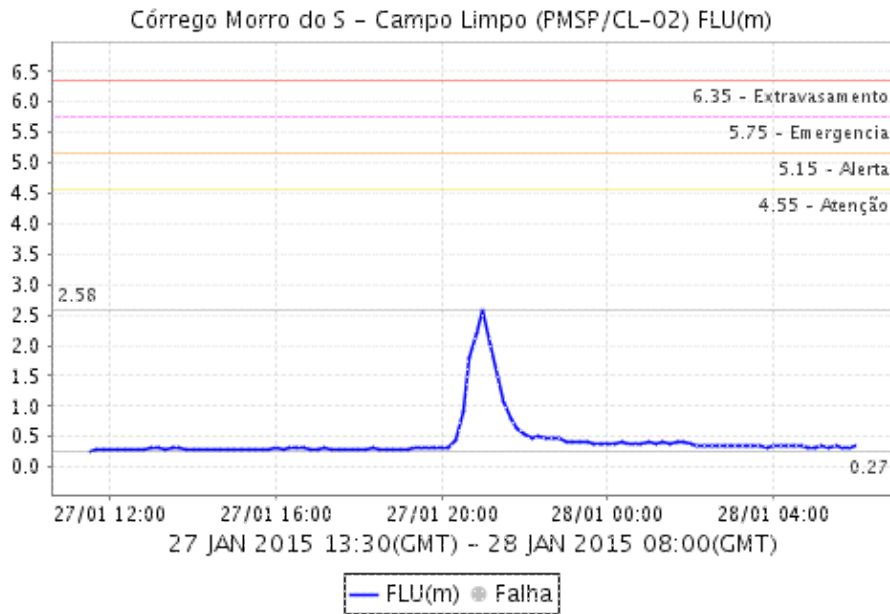


## CÃ Ã RREGO MORRO DO S - CAPÃ Ã O REDONDO - SÃ Ã O PAULO

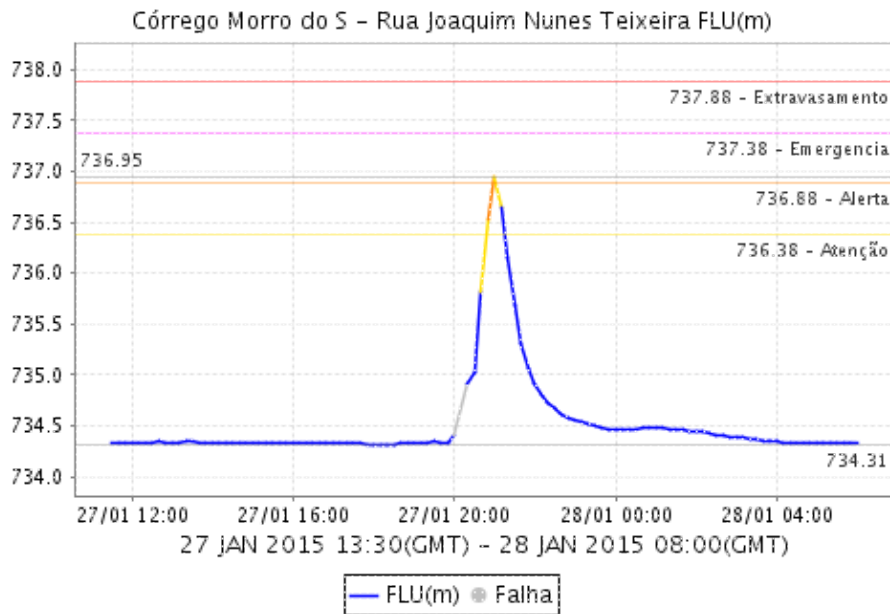


## CÃ Ã RREGO MORRO DO S - CAMPO LIMPO

## Relatório de Chuvas



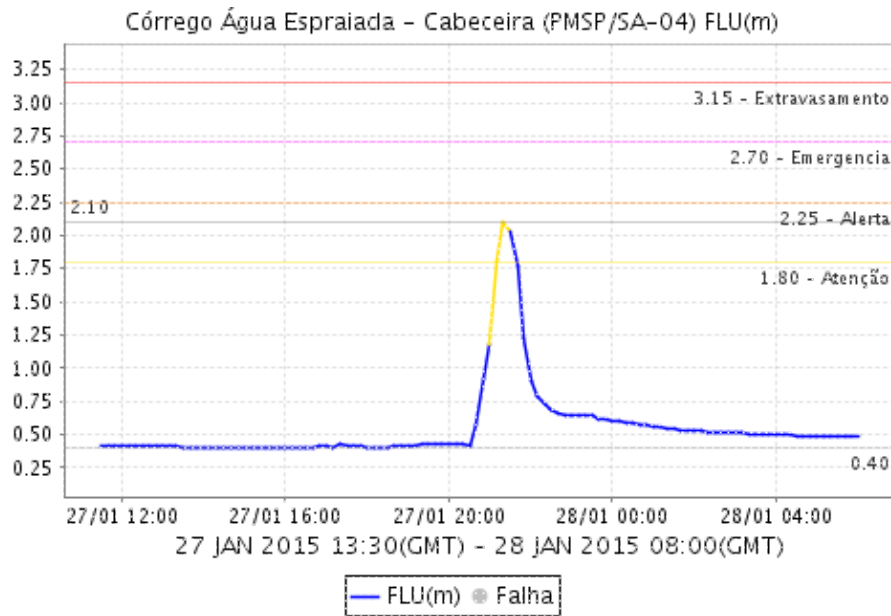
## CÃ Â RREGO MORRO DO S - RUA JOAQUIM NUNES TEIXEIRA - SÃ Â O PAULO



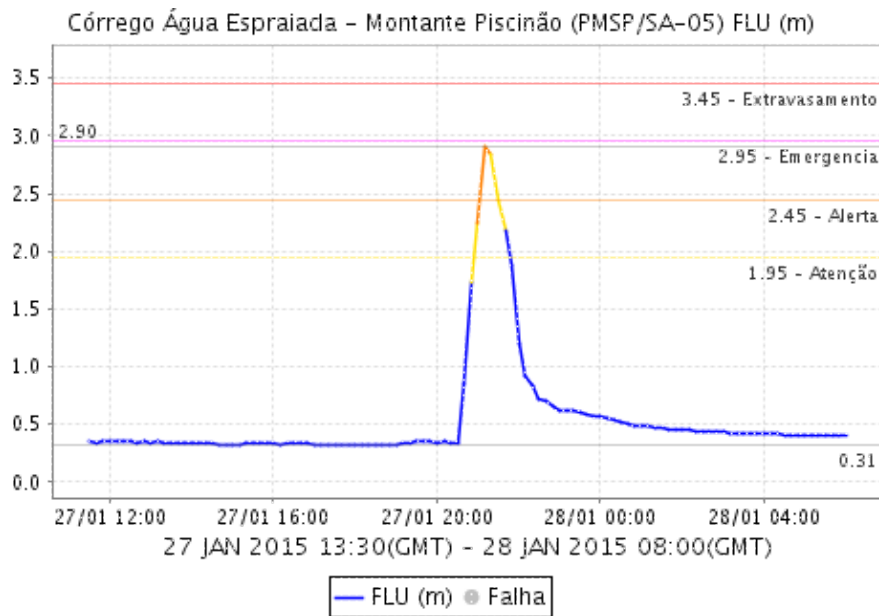
## CÃ Â RREGO Ã Â GUAS ESPRAIADAS - CABECEIRA (PMSP/SA-04)



## Relatório de Chuvas

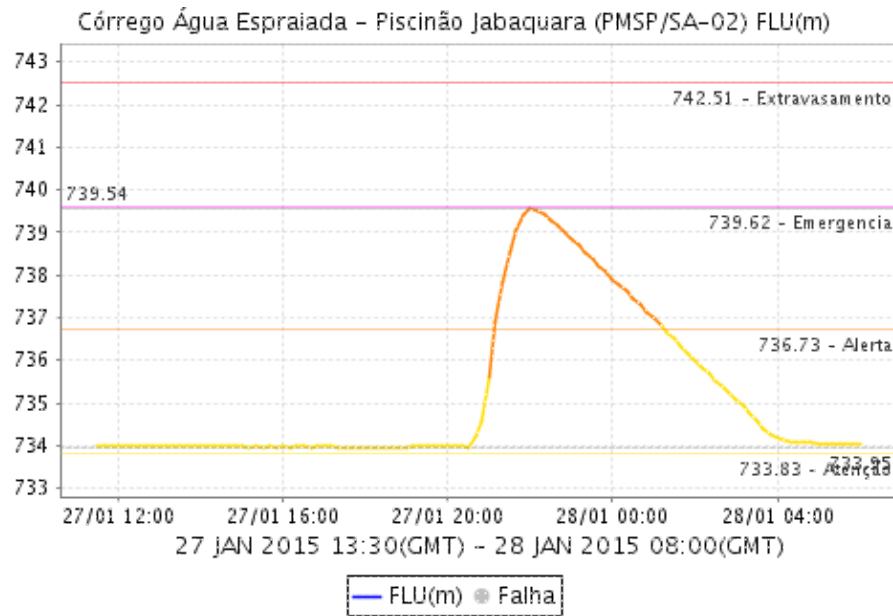


## CÃ Ã RREGO Ã Ã GUAS ESPRAIADAS - MONTANTE PISCINÃ Ã O (PMSP/SA-05)

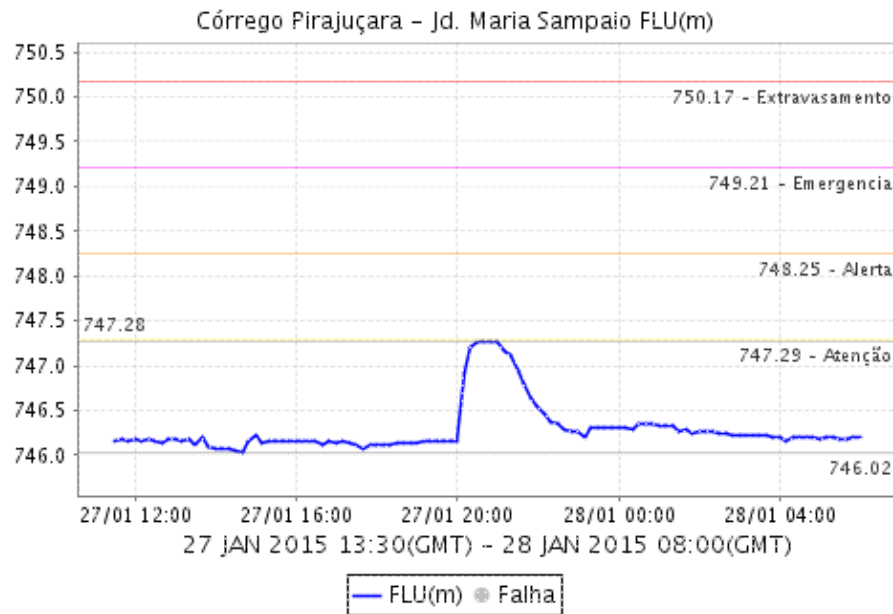


## CÃ Ã RREGO Ã Ã GUAS ESPRAIADAS - RESERVATÃ Ã RIO - SÃ Ã O PAULO

## Relatório de Chuvas

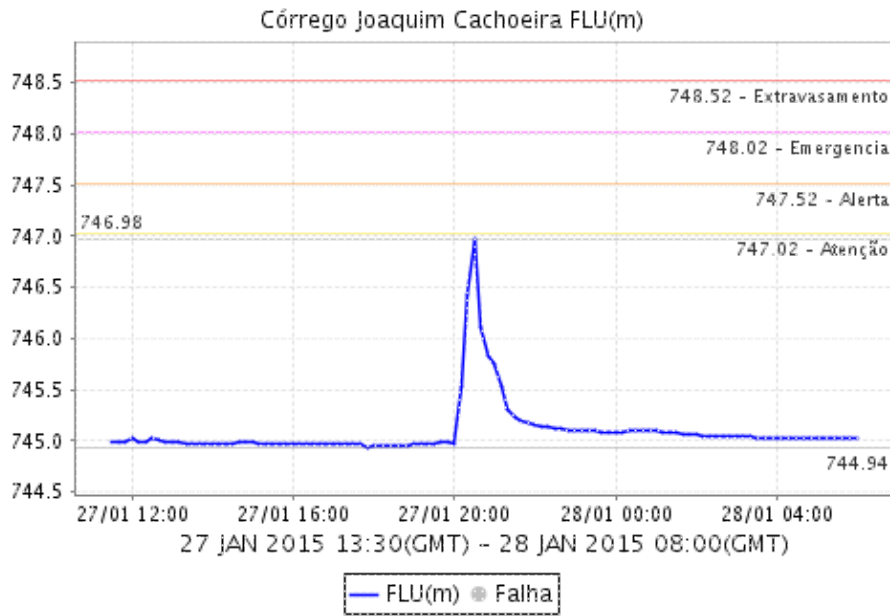


## CÃ Â RREGO PIRAJUÃ Â ARA JD MARIA SAMPAIO - SÃ Â O PAULO

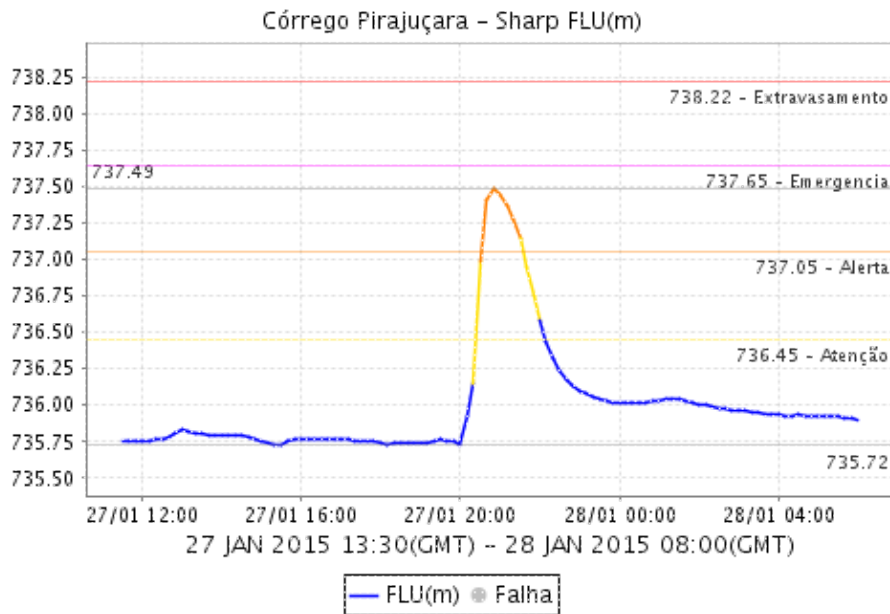


## CÃ Â RREGO JOAQUIM CACHOEIRA - TABOÃ Â O DA SERRA

## Relatório de Chuvas

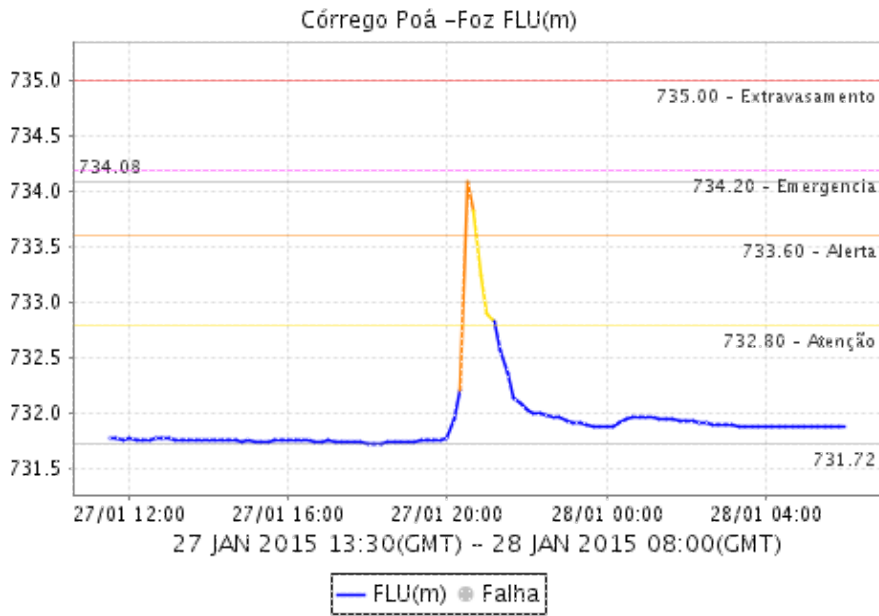


## CÃ Â RREGO PIRAJUÃ Â ARA - SHARP - SÃ Â O PAULO

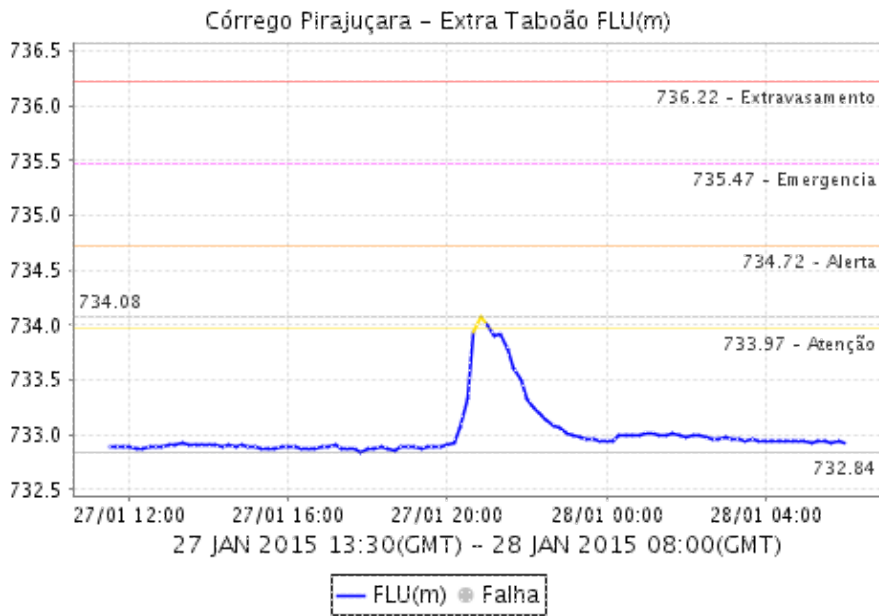


## CÓRREGO POÁ FOZ - SÃ Â O PAULO

## Relatório de Chuvas

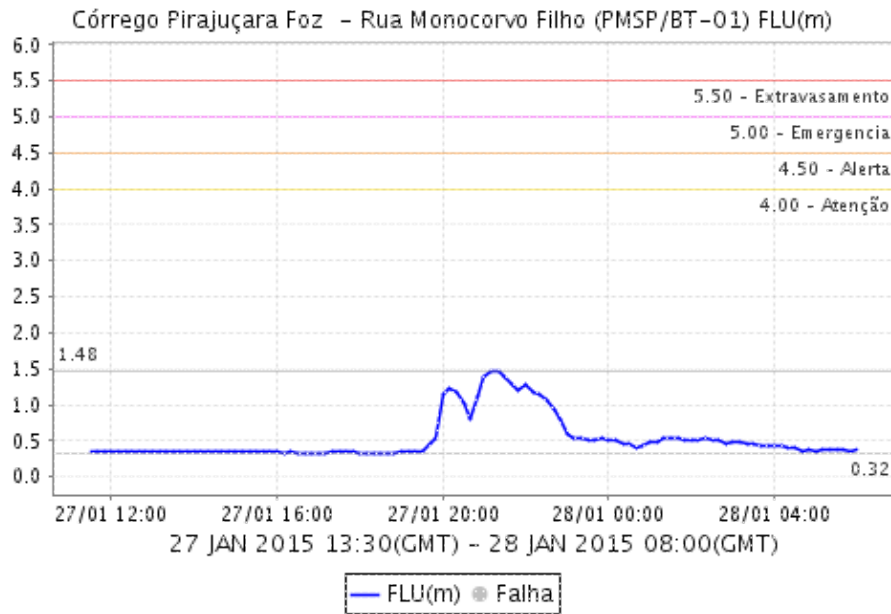


## CÃ Ê RREGO PIRAJUÃ Ê ARA - EXTRA TABOÃ Ê O - SÃ Ê O PAULO

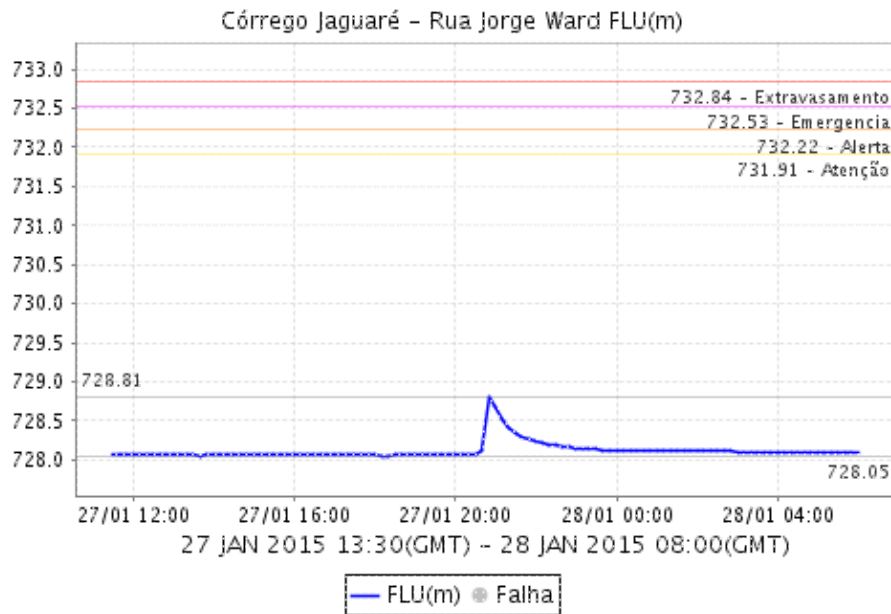


## CÃ Ê RREGO PIRAJUÃ Ê ARA - FOZ - SÃ Ê O PAULO

## Relatório de Chuvas

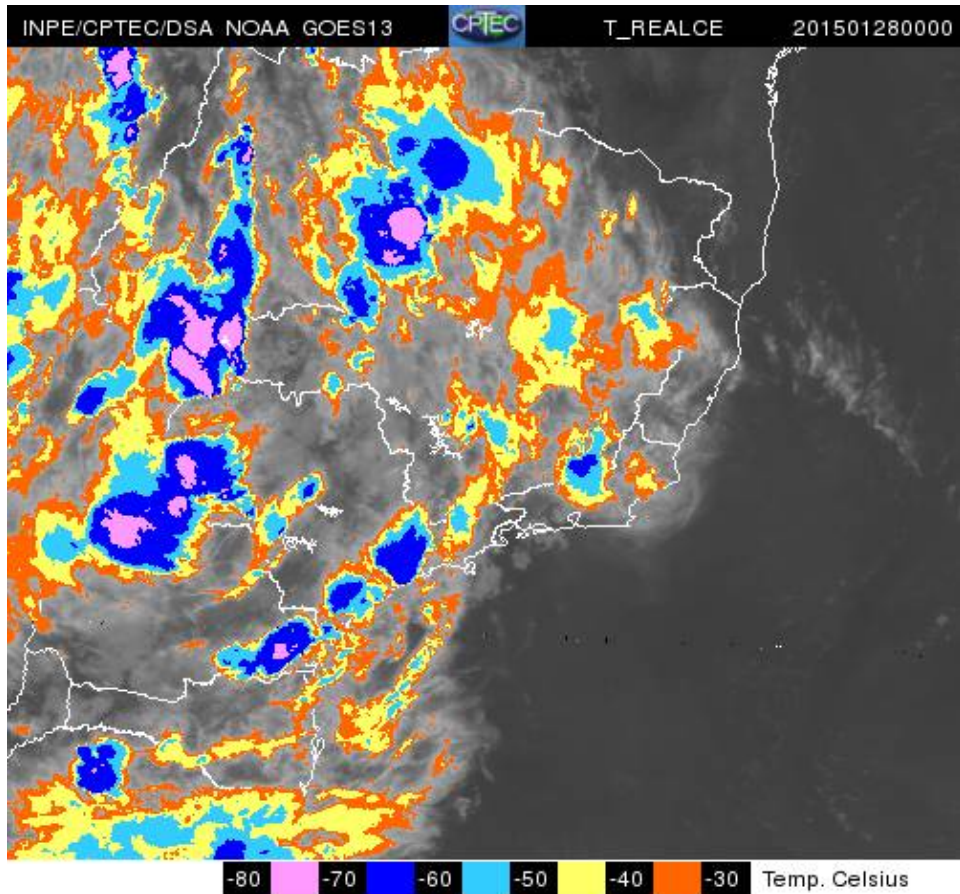


## CÓRREGO JAGUARÉ - SÃ Ã O PAULO



## 4. IMAGEM DE SATÉLITE

## Relatório de Chuvas



A imagem de satélite no canal do infravermelho, mostra as temperaturas de brilho, quanto mais fria a temperatura, mais alto se encontra o topo das núvens, consequentemente, maior é a estrutura vertical do sistema.

## 5. PREVISÃO PARA OS PRÓXIMOS 3 DIAS

### VER PREVISÃO O COMPLETA - CGE/SP

## 6. PONTOS DE ALAGAMENTO DO CENTRO DE GERENCIAMENTO EMERGÊNCIAIS(CGE/PMSP)

27 de janeiro de 2015

Zona Leste

Mooca

2 pts.

De 22:16 a 23:38

AV ALCANTARA MACHADOSentido: AMBOS - ã ã NICA

Referã ãncia: VD GUADALAJARA

De 22:23 a

R MELO FREIRESentido: AMBOS - ã ã NICA

Referã ãncia: R ANTONIO DE BARROS

Vila Prudente

2 pts.

De 23:31 a

AV PAES DE BARROSSentido: AMBOS - AMBAS

Referã ãncia: AV PROF LUIZ IGNACIO ANHAIA MELLO

De 23:36 a

AV PROF LUIZ IGNACIO ANHAIA MELLOSentido: AMBOS - AMBAS

Referã ãncia: R IBITIRAMA

Zona Sul

Campo Limpo

1 pts.

De 20:36 a 20:50

ES DO CAMPO LIMPO,Sentido: BAIRRO/CENTRO

Referã ãncia: R MARTINHO LUTERO

Cidade Dutra/ Socorro

1 pts.

De 21:44 a 21:55

AV INTERLAGOSSentido: AMBOS

Referã ãncia: R ENG DAGOBERTO SALLES FILHO

M'Boi Mirim

3 pts.

De 21:03 a

AV DAS NACOES UNIDASSentido: AMBOS - ã ã NICA

Referã ãncia: R JAIME DE OLIVEIRA SOUZA

De 21:20 a

AV DAS NACOES UNIDASSentido: INTERLAGOS/CASTELO - ã ã NICA

Referã ãncia: R DR RUBENS GOMES BUENO

De 21:39 a

AV DAS NACOES UNIDASSentido: AMBOS - ã ã NICA

Referã ãncia: AV OCTALLES MARCONDES FERREIRA

Santo Amaro

2 pts.

De 21:12 a 22:10

AV ROQUE PETRONI JUNIORSentido: ã ã NICA

Referã ãncia: AV STO AMARO

De 21:16 a

AV DAS NACOES UNIDASSentido: INTERLAGOS/CASTELO - ã ã NICA

Referã ãncia: AV MARIO LOPES LEAO

Zona Sudeste

Ipiranga



## Relatório de Chuvas

3 pts.

De 21:26 a 22:05

AV PROF ABRAAO DE MORAIS Sentido: AMBOS - Ã Â NICA

ReferÃ Ância: AV FAGUNDES FILHO

De 21:28 a 22:02

R GAL CHAGAS SANTOS Sentido: AMBOS - Ã Â NICA

ReferÃ Ância: AV PROF ABRAAO DE MORAIS

De 21:33 a 21:56

AV PROF ABRAAO DE MORAIS Sentido: S PAULO/SANTOS - Ã Â NICA

ReferÃ Ância: R RIBEIRO LACERDA

### **6. VEJA OS EVENTOS ANTERIORES**

### **7. VERSÃO PARA IMPRESSÃO EM PDF**