

Relatório de Chuvas

RELATÓRIO PARCIAL DE EVENTO DE CHUVA - DE 16/01/2015 17:00(GMT) ATÉ 16/01/2015 23:00(GMT) (-3h para converter para horario local)

DAEE/FCTH

Algumas precipitações extremamente localizadas atingiram a faixa leste do Estado de São Paulo.

O registro da chuva teve início às 17:00 (GMT) do dia 16/01, passou por um horário de pico às 18:30 (GMT) do dia 16/01 e terminou às 23:00 (GMT) do dia 16/01.

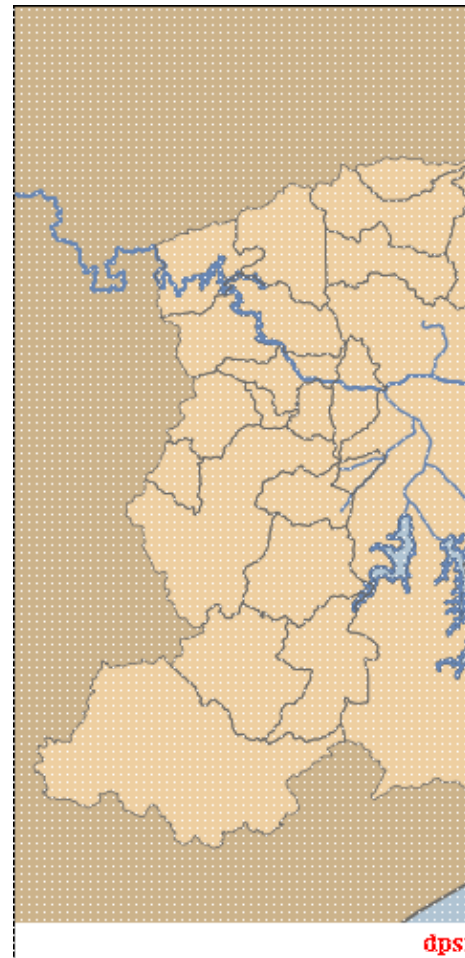
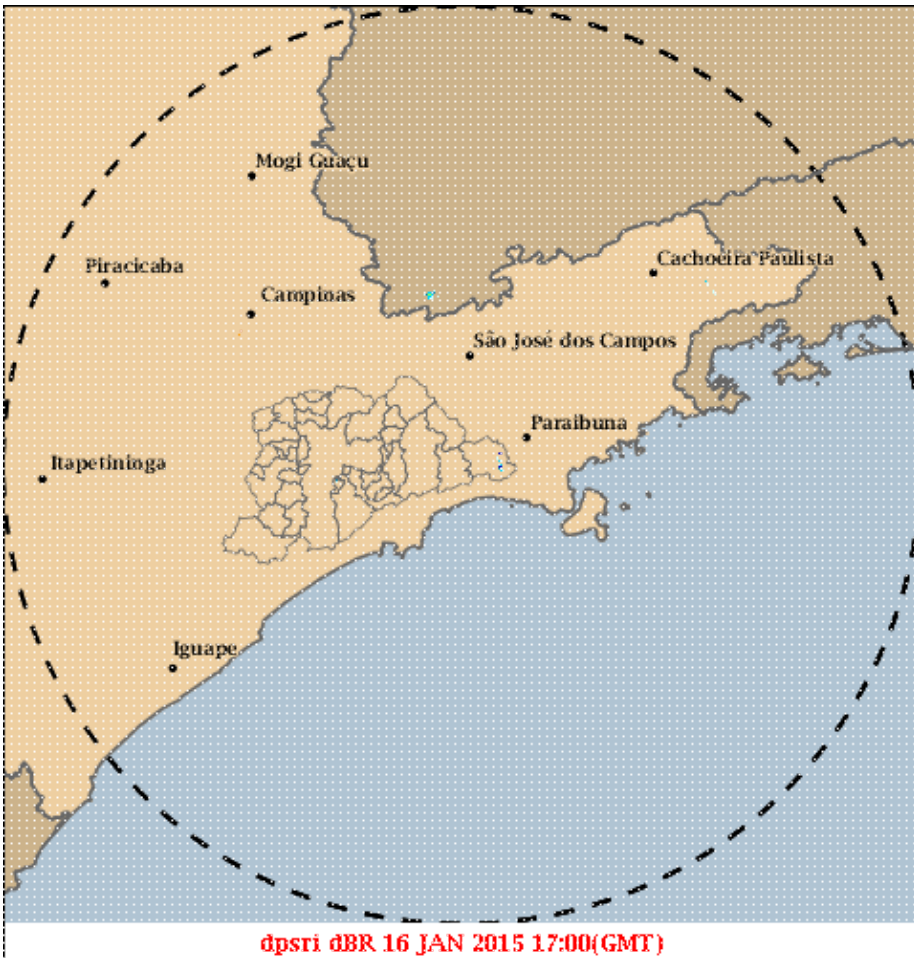
A chuva acumulada nos postos da Rede Telemétrica do Alto Tietê variou entre 0.00 e 5.0 mm (Rio Tietê - Ponte do Piquerê).

Na rede telemétrica do Alto Tietê, não foram observadas mudanças de níveis de alerta nos rios.

O CGE/PMSP não registrou pontos de alagamento.

1. IMAGENS DO RADAR METEOROLÓGICO DE PONTE NOVA

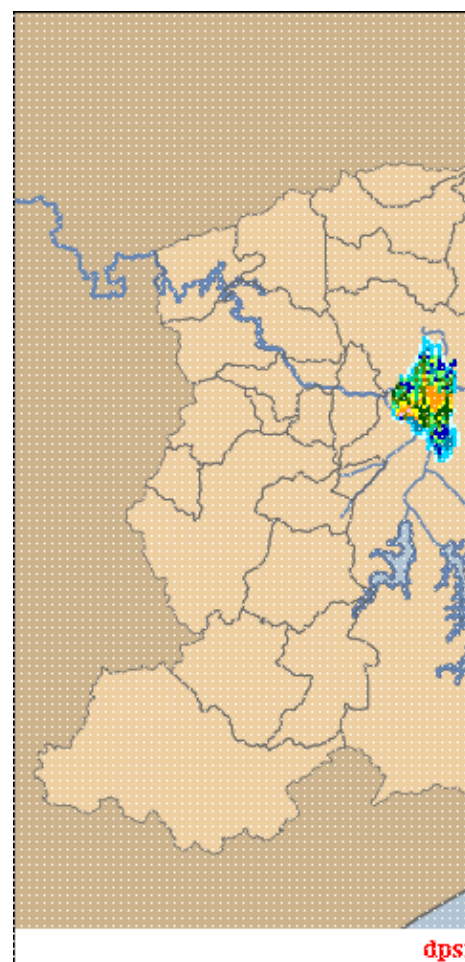
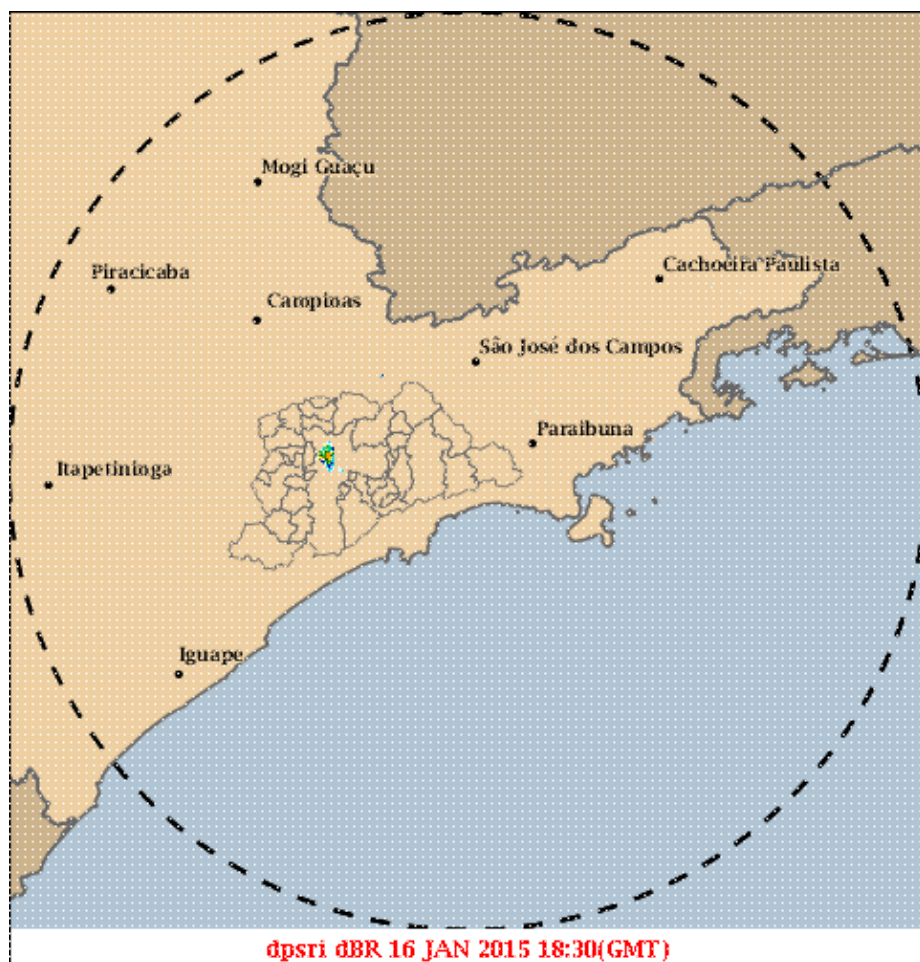
Relatório de Chuvas



mm/h

As imagens acima mostram o início da chuva sobre a área de cobertura do radar e sobre a Região Metropolitana de São Paulo (RMSP) respectivamente.

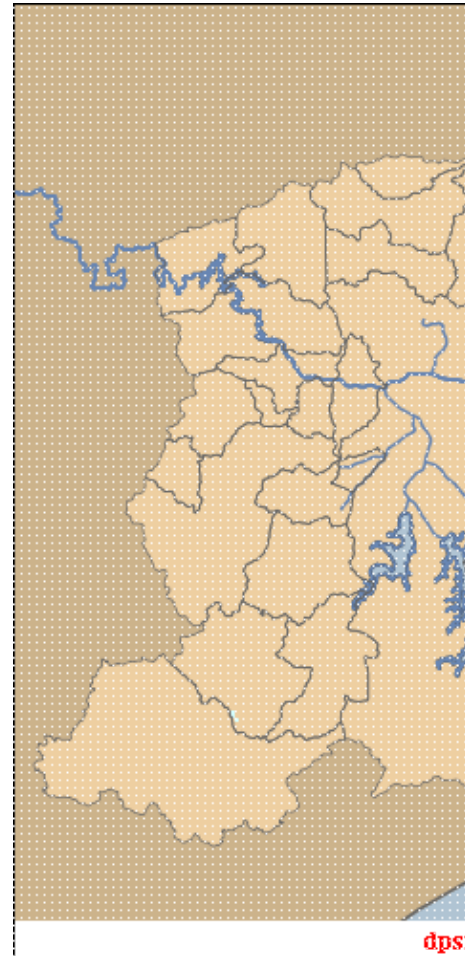
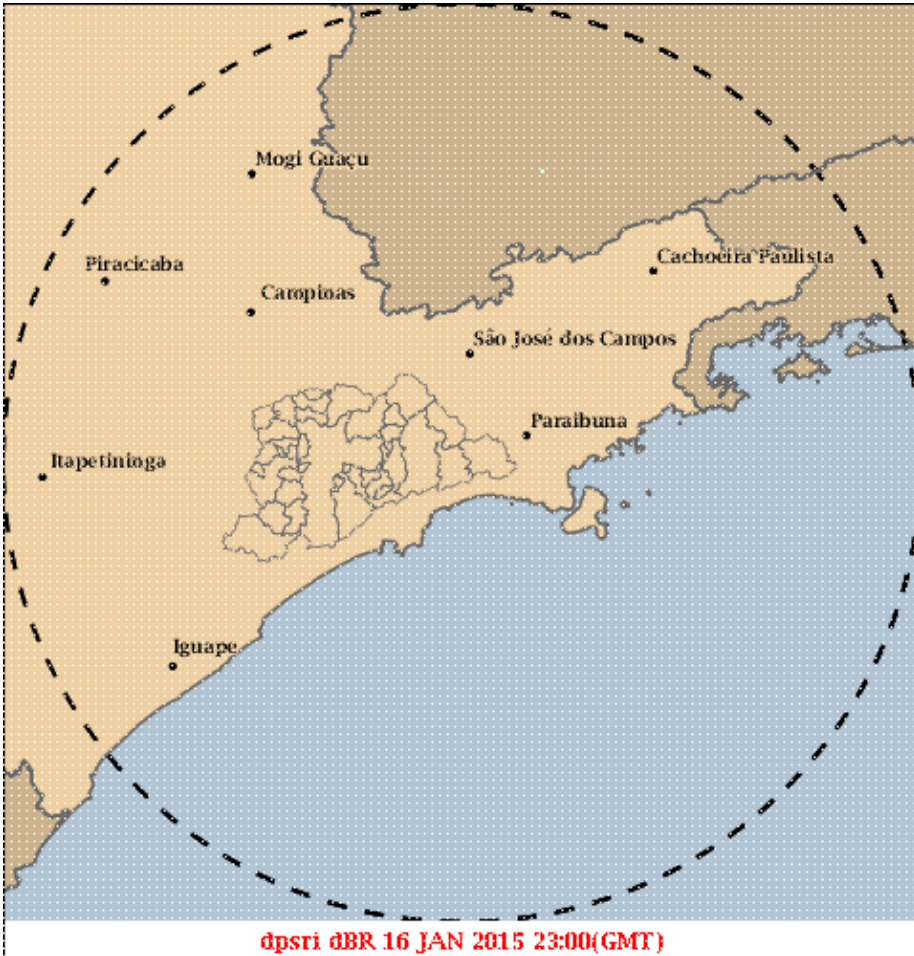
Relatório de Chuvas



mm/h

As imagens acima mostram o pico da chuva sobre a área de cobertura do radar e sobre a Região Metropolitana de São Paulo (RMSP) respectivamente.

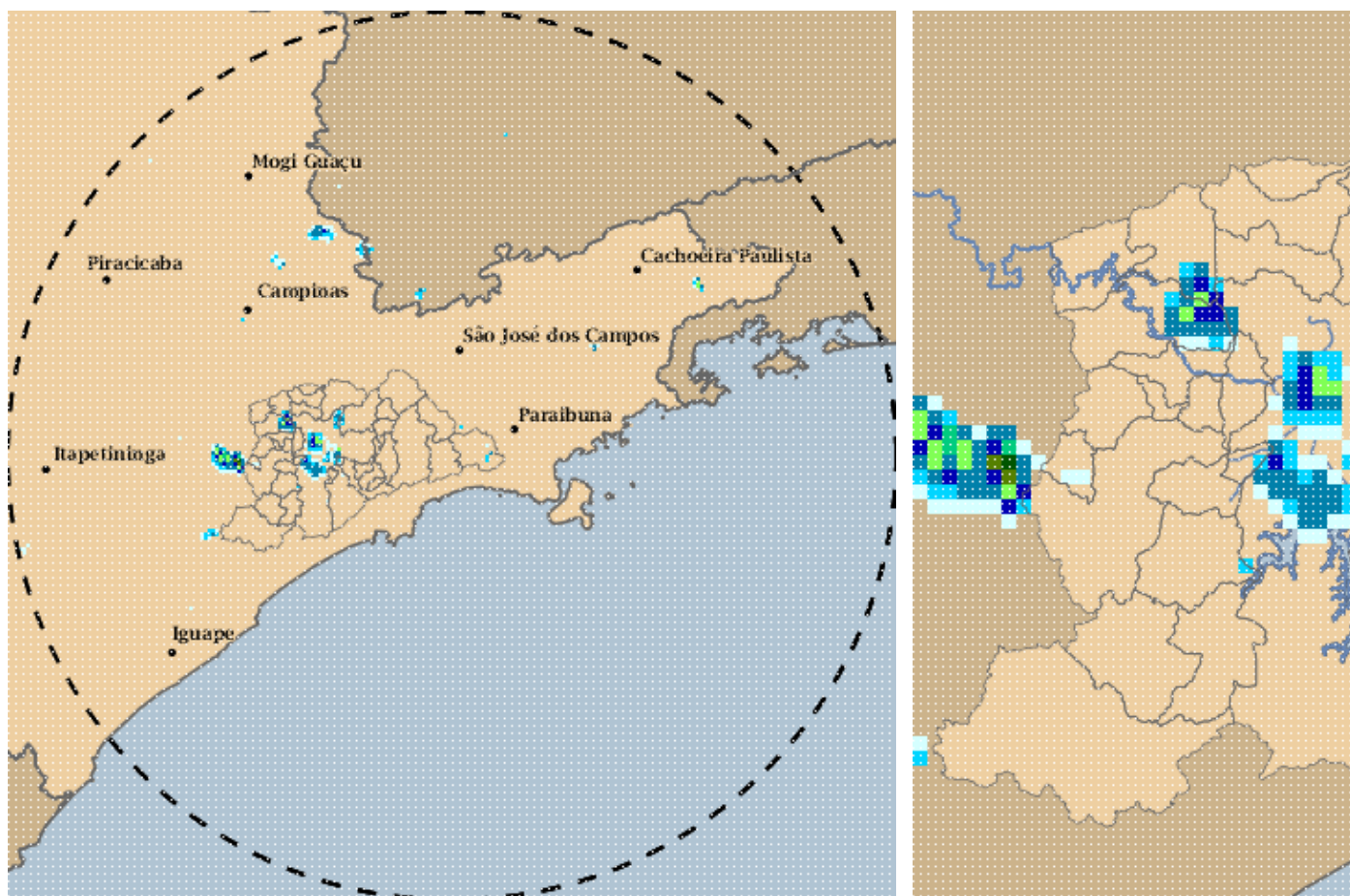
Relatório de Chuvas



mm/h

As imagens acima mostram o final da chuva sobre a área de cobertura do radar e sobre a Região Metropolitana de São Paulo (RMSP) respectivamente.

Relatório de Chuvas



16/01/2015 17:00 - 16/01/2015 23:00

mm

As imagens acima mostram o total de chuva acumulada sobre a área de cobertura do radar e sobre a Região Metropolitana de São Paulo (RMSP) respectivamente.

2. REDE TELEMÉTRICA DE PLUVIOMETRIA

Acumulada entre 16/01/2015 17:00 e 16/01/2015 23:00			
Posto	mm	Rede	Bacia
Rio Tietã - Estaleiro	0.000	Alto Tietã	Alto Tiete
Rio Tietã - Belenzinho	0.000	Alto Tietã	Alto Tiete
Barragem Taiaã - Taiaã	0.000	Alto Tietã	Alto Tiete
Barragem Jundiá	0.000	Alto Tietã	Alto Tiete
Rio Aricanduva - Av. Itaquera	0.000	Alto Tietã	Aricanduva
Cota 400	0.000	Cubatã	Baixada Santista
Casa 8	0.000	Cubatã	Alto Tiete
Paranapiacaba	0.000	Cubatã	Baixada Santista
Cosipa	0.000	Cubatã	Baixada Santista
Rio Tietã - Lagoa de Carapicuíba	0.000	Alto Tietã	Alto Tiete

Relatório de Chuvas

Rio Aricanduva - Foz - Rua Alfredo Frazão	0.000	Alto Tietê A	Aricanduva
Rio Tietê A - Jardim Romano	0.000	Alto Tietê A	Alto Tiete
Rio Juqueri	0.000	Alto Tietê A	Juqueri
Barragem Paraitinga	0.000	Alto Tietê A	Alto Tiete
Cãrrego Jaguarã - Rua Jorge Ward	0.000	Alto Tietê A	Alto Tiete
Barragem Biritiba Montante	0.000	Alto Tietê A	Alto Tiete
RC-3 - Mercedes Bens	0.000	Piscinoes DAEE	Ribeirão dos Couros
RC-2 - Piraporinha Casa Grande	0.000	Piscinoes DAEE	Ribeirão dos Couros
RC-6 - Imigrantes	0.000	Piscinoes DAEE	Ribeirão dos Couros
RC-1 - Vila Rosa	0.000	Piscinoes DAEE	Ribeirão dos Couros
RM-2/RM-3 - Volks Demarch	0.000	Piscinoes DAEE	Ribeirão dos Meninos
RM-4 Chrysler	0.000	Piscinoes DAEE	Ribeirão dos Meninos
RM-6- Praça dos Bombeiros	0.000	Piscinoes DAEE	Ribeirão dos Meninos
RC-2a - Mercedes Paulicã	0.000	Piscinoes DAEE	Ribeirão dos Couros
RM-7 Canarinho	0.000	Piscinoes DAEE	Ribeirão dos Meninos
RM-9 Faculdade de Medicina	0.000	Piscinoes DAEE	Ribeirão dos Meninos
RO-4 Oratório	0.400	Piscinoes DAEE	Oratório
RPI-4 - Parque Pinheiros	0.000	Piscinoes DAEE	Pirajucara
RPO-2 - Portuguesa	0.000	Piscinoes DAEE	Pirajucara
RPI-2 Jardim Nova República	0.000	Piscinoes DAEE	Pirajucara
RPI-2a CPTM - Campo Limpo	0.000	Piscinoes DAEE	Pirajucara
RVBa-01 Rochedale	0.000	Piscinoes DAEE	Alto Tiete
RT-3 Petrobrás	0.000	Piscinoes DAEE	Tamanduatei Mãdio I
RO-1 - Jd. Sônia Maria	0.000	Piscinoes DAEE	Oratório
RT-3a Corumbé	0.000	Piscinoes DAEE	Tamanduatei Mãdio I
Rio Tietê A - Barragem da Penha Montante	0.000	Alto Tietê A	Alto Tiete
RM-5 Capitão Casa	0.000	Piscinoes DAEE	Ribeirão dos Meninos
Riacho Grande	0.000	Estações Meteorológicas	Alto Tiete
Cãrrego Mandaqui - Rua Zilda (PMSP/CV-03)	0.000	Alto Tietê A	Mandaqui
Cubatão	0.000	Cubatão	Baixada Santista

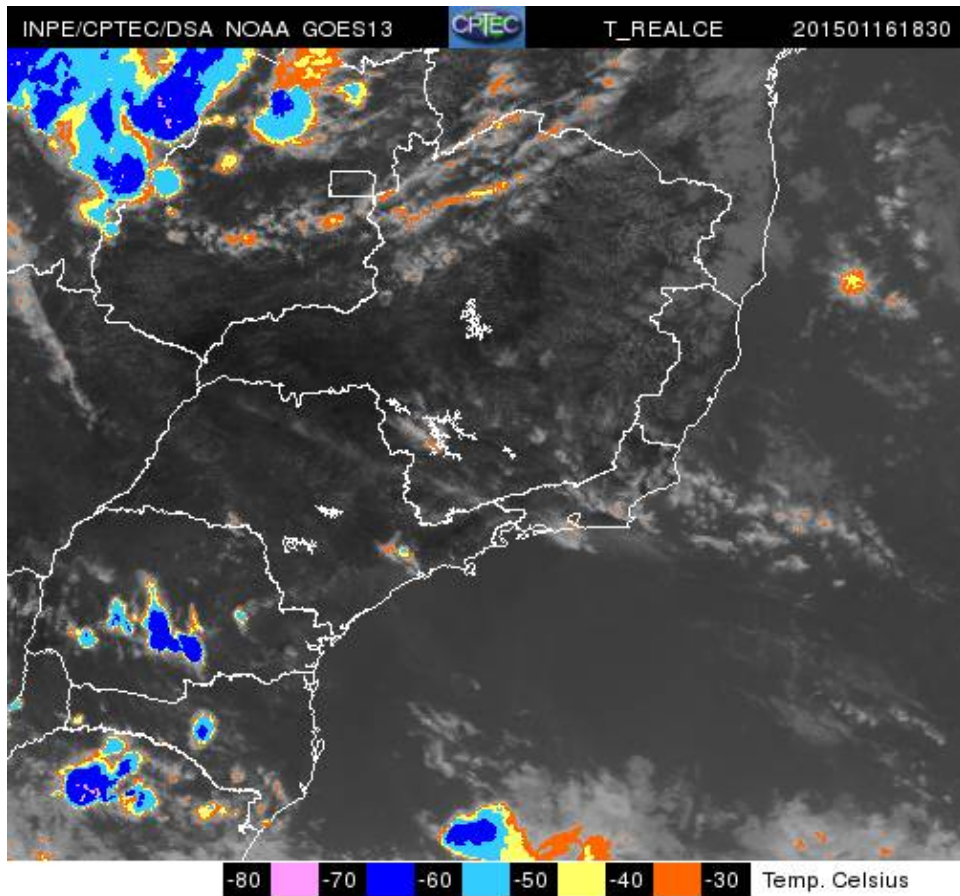
Relatório de Chuvas

RADAR	0.000	Alto Tietã	Alto Tiete
Sã - CGE (PMSP/SE-01)	0.000	Esta Meteorol	Alto Tiete
Perus (PMSP/PR-01)	0.000	Esta Meteorol	Alto Tiete
Parelheiros - Barragem (PMSP/PA-01)	0.000	Esta Meteorol	Alto Tiete
Rio Tietã - Sã Miguel	0.000	Alto Tietã	Alto Tiete
Freguesia do (PMSP/FO-01)	0.000	Esta Meteorol	Alto Tiete
Rudge Ramos	0.000	Alto Tietã	Ribeirã dos Meninos
Imigrantes(FEI)	0.000	Alto Tietã	Alto Tiete
Vila Maria - Vila Guilherme (PMSP/MG-01)	0.000	Esta Meteorol	Alto Tiete
Cã -rrego Itaim - Rua Joaquim L. Veiga (PMSP/BT-03)	0.000	Alto Tietã	Pinheiros
Rio Tamanduateã - Prosperidade	0.200	Alto Tietã	Tamanduatei Mã do I
Cã -rrego Oratã - Vila Prudente	0.200	Alto Tietã	Alto Tiete
RC-9 - Ford	0.200	Piscinoes DAEE	Ribeirã dos Couros
RVBo-01 Bonanã	0.200	Piscinoes DAEE	Alto Tiete
Cã -rrego ã gua Espreada - Montante Piscinã (PMSP/SA-05)	0.400	Alto Tietã	ãguas Espreadas
Rio Tietã - Ponte do Limã	0.600	Alto Tietã	Alto Tiete
Ribeirã dos Couros - Jd Taboã	0.600	Alto Tietã	Ribeirã dos Couros
Rio Tamanduateã - Mercado Municipal	0.600	Alto Tietã	Alto Tiete
Vila Prudente - (PMSP/VP-01)	0.750	Esta Meteorol	Alto Tiete
Cã -rrego Ipiranga- Rua Coronel Diogo	0.800	Alto Tietã	Alto Tiete
Cã -rrego Cabuã - de Cima- Vila Galvã	0.800	Alto Tietã	Cabuã de Cima
Rio Tamanduateã - Vd. Pacheco Chaves	0.800	Alto Tietã	Tamanduatei Mã do I
Rio Pinheiros - Ponte Cid. Universitã	1.200	Alto Tietã	Pinheiros
Vila Mariana (PMSP/VM-01)	1.400	Esta Meteorol	Alto Tiete
Cã -rrego Ponte Baixa	1.800	Alto Tietã	verificar
Cã -rrego Poã -Foz	2.000	Alto Tietã	Pirajucara
Pirituba (PMSP/PJ-01)	2.250	Esta Meteorol	Alto Tiete
Cidade Ademar - (PMSP/AD-01) / Sã Paulo	3.250	Esta Meteorol	verificar
Rio Pinheiros - Ponte Joã Dias	2.600	Alto Tietã	Pinheiros

Relatório de Chuvas

CÃ 3rrego Ipiranga - Rua Gen. Chagas Santos (PMSP/IP-02)	3.000	Alto TietÃ 3a	Tamanduatei MÃ 3dio I
RPI-6 Sharp - Mirandas	3.200	Piscinoes DAEE	Pirajucara
TremembÃ 3 (PMSP/JT-01)	3.500	EstaÃ 3Ã 3mes MeteorolÃ 3gicas	Cabucu Medio
RM-11 SÃ 3o Caetano	3.600	Piscinoes DAEE	RibeirÃ 3o dos Meninos
RPI-7 Eliseu de Almeida - ButantÃ 3	3.600	Piscinoes DAEE	Pirajucara
CÃ 3rrego Morro do S - Rua Joaquim Nunes Teixeira	4.400	Alto TietÃ 3a	Morro do S
Rio TietÃ 3a - Ponte do PiquerÃ 3-	5.000	Alto TietÃ 3a	Alto Tiete

3. IMAGEM DE SATÉLITE



A imagem de satélite no canal do infravermelho, mostra as temperaturas de brilho, quanto mais fria a temperatura, mais alto se encontra o topo das núvens, consequentemente, maior é a estrutura vertical do sistema.

4. PREVISÃO PARA OS PRÓXIMOS 3 DIAS

VER PREVISÃO COMPLETA - CGE/SP

5. VEJA OS EVENTOS ANTERIORES

6. VERSÃO PARA IMPRESSÃO EM PDF