

Relatório de Chuvas

RELATÓRIO DE EVENTO DE CHUVA - DE 13/12/2014 23:40(GMT) ATÉ 15/12/2014 01:00(GMT) (-2h para converter para horario local)

DAEE/FCTH

Um cavado conectado a uma frente fria no oceano mudou completamente o tempo na faixa leste do estado de São Paulo. O céu permaneceu encoberto e as precipitações ocorreram de forma leve a moderada. Devido a presença de nebulosidade não houve aumento significativo da temperatura.

O registro da chuva teve início às 23:40 (GMT) do dia 13/12, passou por um período de pico às 16:10 (GMT) do dia 14/12 e terminou às 01:00 do dia 14/12.

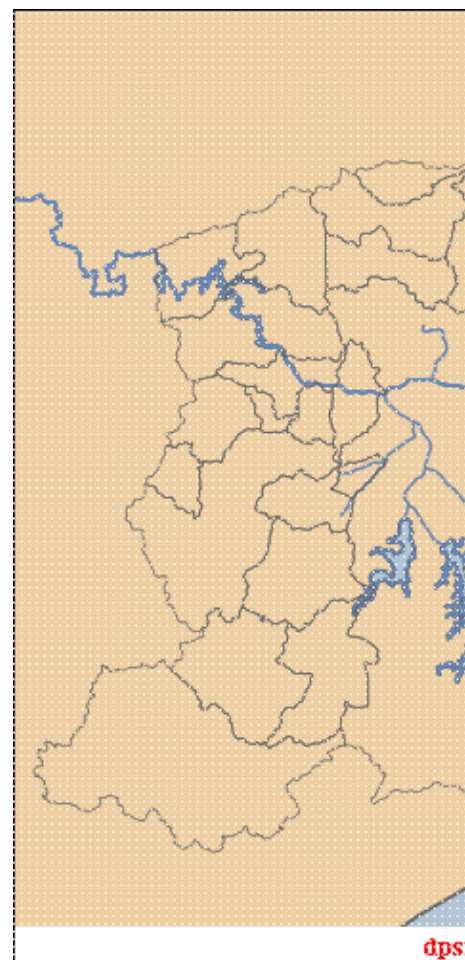
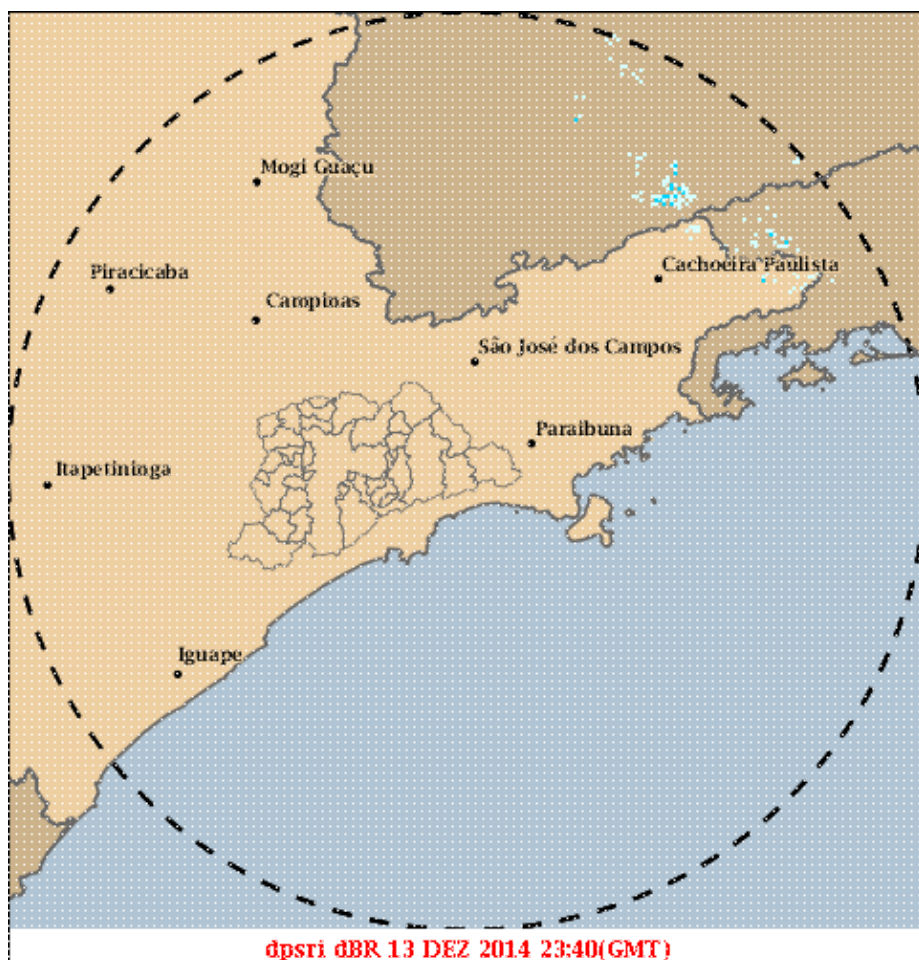
A chuva acumulada nos postos da Rede Telemétrica do Alto Tietê variou entre 0.00 e 27.20 mm (Córrego Franquinho).

Na rede telemétrica do Alto Tietê, não foram observadas mudanças de níveis de alerta nos rios.

O CGE/PMSP registrou 2 pontos de alagamento.

1. IMAGENS DO RADAR METEOROLÓGICO DE PONTE NOVA

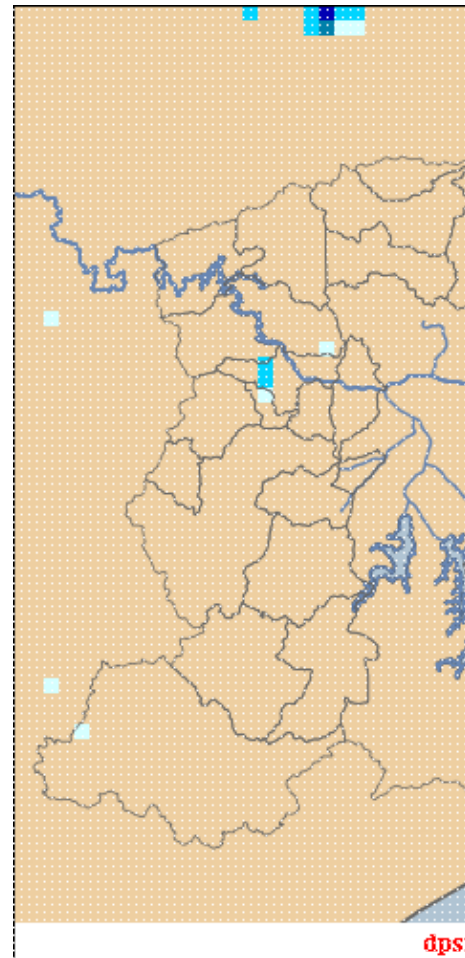
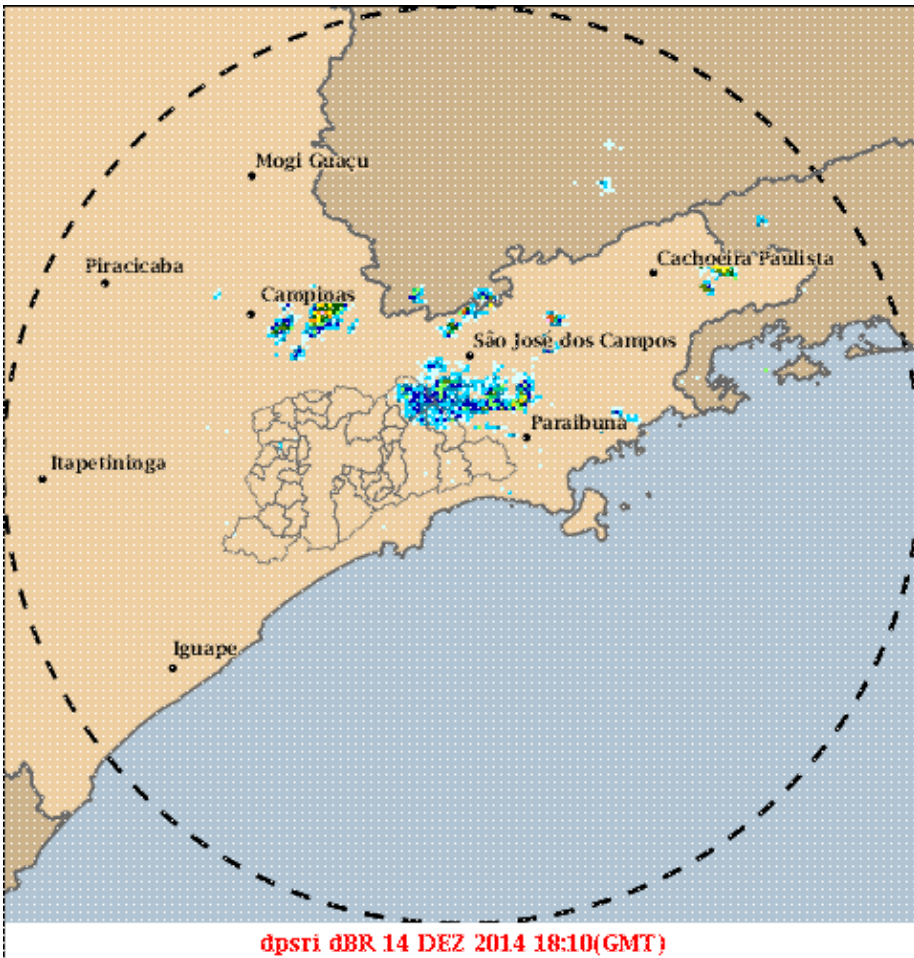
Relatório de Chuvas



mm/h

As imagens acima mostram o início da chuva sobre a área de cobertura do radar e sobre a Região Metropolitana de São Paulo (RMSP) respectivamente.

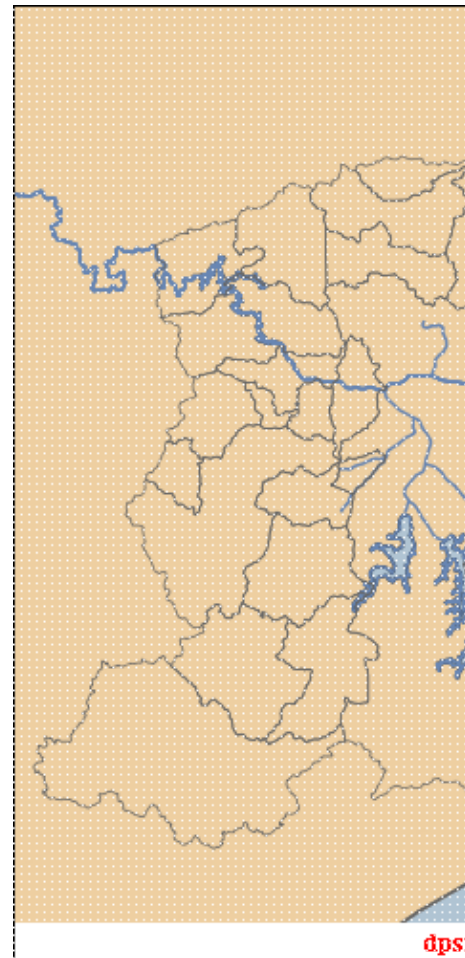
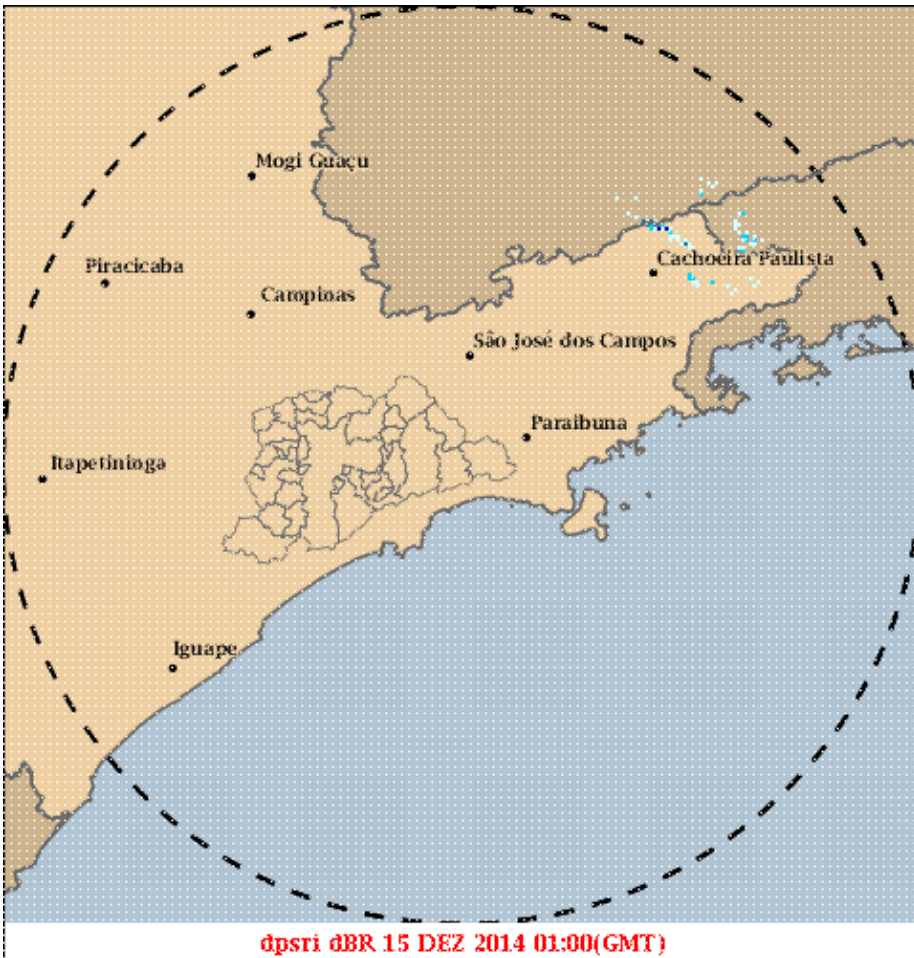
Relatório de Chuvas



mm/h

As imagens acima mostram o pico da chuva sobre a área de cobertura do radar e sobre a Região Metropolitana de São Paulo (RMSP) respectivamente.

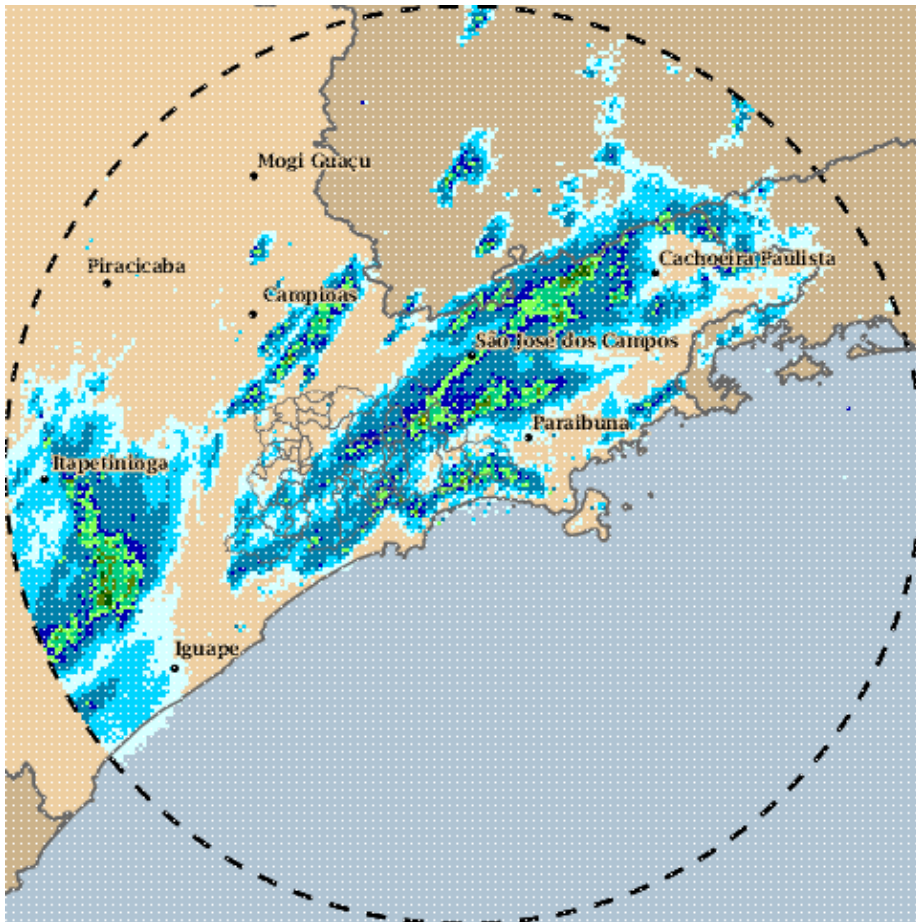
Relatório de Chuvas



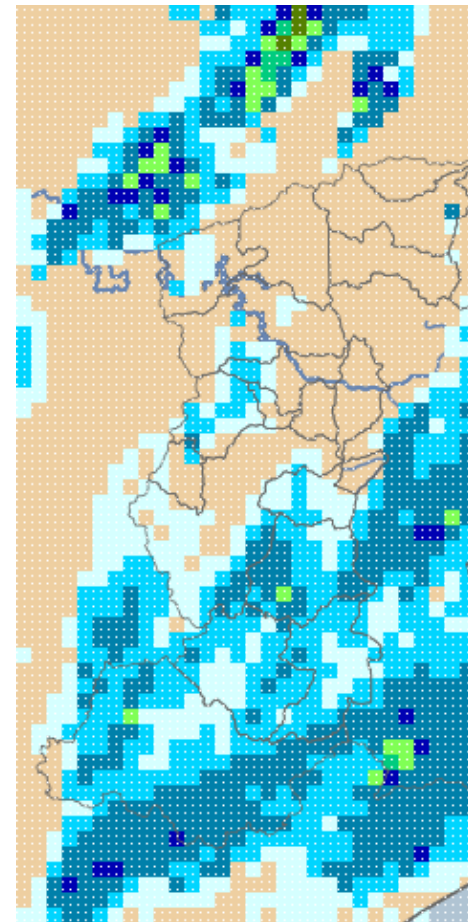
mm/h

As imagens acima mostram o final da chuva sobre a área de cobertura do radar e sobre a Região Metropolitana de São Paulo (RMSP) respectivamente.

Relatório de Chuvas



13/12/2014 23:40 - 15/12/2014 01:00



mm

As imagens acima mostram o total de chuva acumulada sobre a área de cobertura do radar e sobre a Região Metropolitana de São Paulo (RMSP) respectivamente.

2. REDE TELEMÉTRICA DE PLUVIOMETRIA

Acumulada entre 13/12/2014 23:40 e 15/12/2014 01:00			
Posto	mm	Rede	Bacia
Rio Juqueri	2.400	Alto Tietã - Âª	Juqueri
Rio Tietã - Âª - Lagoa de Carapicua - Â-ba	4.800	Alto Tietã - Âª	Alto Tiete
Perus (PMSP/PR-01)	0.800	Estaã - Â§ã - Âmes Meteorolã - Â³gicas	Alto Tiete
Cosipa	0.400	Cubatã - Âfo	Baixada Santista
RVBa-01 Rochedale	2.200	Piscinoes DAEE	Alto Tiete
Pirituba (PMSP/PJ-01)	1.750	Estaã - Â§ã - Âmes Meteorolã - Â³gicas	Alto Tiete
RPO-2 - Portuguesinha	2.600	Piscinoes DAEE	Pirajucara
RVBo-01 Bonanã - Âª	2.400	Piscinoes DAEE	Alto Tiete
Cã - Â³rrego Itaim - Rua Joaquim L. Veiga (PMSP/BT-03)	3.200	Alto Tietã - Âª	Pinheiros
Rio Tietã - Âª - Ponte do Limã - Âfo	1.600	Alto Tietã - Âª	Alto Tiete
Rio Tietã - Âª - Ponte do Piquerã - Â-	2.250	Alto Tietã - Âª	Alto Tiete

Relatório de Chuvas

RPI-2 Jardim Nova República	2.800	Piscinoes DAEE	Pirajucara
CÃ3rrego JaguarÃ© - Rua Jorge Ward	3.400	Alto TietÃª	Alto Tiete
Freguesia do Ã (PMSP/FO-01)	2.250	EstaÃ§Ães MeteorolÃgicas	Alto Tiete
TremembÃ© (PMSP/JT-01)	3.250	EstaÃ§Ães MeteorolÃgicas	Cabucu Medio
RPI-2a CPTM - Campo Limpo	4.000	Piscinoes DAEE	Pirajucara
CÃ3rrego Mandaqui - Rua Zilda (PMSP/CV-03)	2.800	Alto TietÃª	Mandaqui
Barragem Paraitinga	3.200	Alto TietÃª	Alto Tiete
RPI-4 - Parque Pinheiros	4.200	Piscinoes DAEE	Pirajucara
Barragem Biritiba Montante	3.800	Alto TietÃª	Alto Tiete
RC-6 - Imigrantes	4.200	Piscinoes DAEE	RibeirÃ£o dos Couros
RT-3a CorumbÃ©	4.400	Piscinoes DAEE	TamanduateÃª
RC-9 - Ford	5.200	Piscinoes DAEE	RibeirÃ£o dos Couros
CubatÃ£o	5.600	CubatÃ£o	Baixada Santista
Rio TietÃª na Barragem de Ponte Nova	5.600	Alto TietÃª	Alto Tiete
RC-1 - Vila Rosa	6.400	Piscinoes DAEE	RibeirÃ£o dos Couros
RO-4 OratÃ³rio	7.000	Piscinoes DAEE	OratÃ³rio
CÃ3rrego CabuÃ§o de Cima- Vila GalvÃ£o	6.400	Alto TietÃª	CabuÃ§o de Cima
SÃ© - CGE (PMSP/SE-01)	6.500	EstaÃ§Ães MeteorolÃgicas	Alto Tiete
Barragem JundiÃ¡	7.400	Alto TietÃª	Alto Tiete
RT-3 PetrobrÃ¡s	8.000	Piscinoes DAEE	TamanduateÃª
UltraÃ©rtil	8.000	CubatÃ£o	Baixada Santista
RM-9 Faculdade de Medicina	8.200	Piscinoes DAEE	RibeirÃ£o dos Meninos
CÃ3rrego PoÃ -Foz	8.600	Alto TietÃª	Pirajucara
RC-2 - Piraporinha Casa Grande	8.400	Piscinoes DAEE	RibeirÃ£o dos Couros
Rio TamanduateÃª - Mercado Municipal	7.800	Alto TietÃª	Alto Tiete
RM-7 Canarinho	9.200	Piscinoes DAEE	RibeirÃ£o dos Meninos
RibeirÃ£o dos Couros - Jd TaboÃ£o	9.000	Alto TietÃª	RibeirÃ£o dos Couros
Vila Mariana (PMSP/VM-01)	8.600	EstaÃ§Ães MeteorolÃgicas	Alto Tiete
Rio Pinheiros - Ponte Cid. UniversitÃ¡ria	9.200	Alto TietÃª	Pinheiros

Relatório de Chuvas

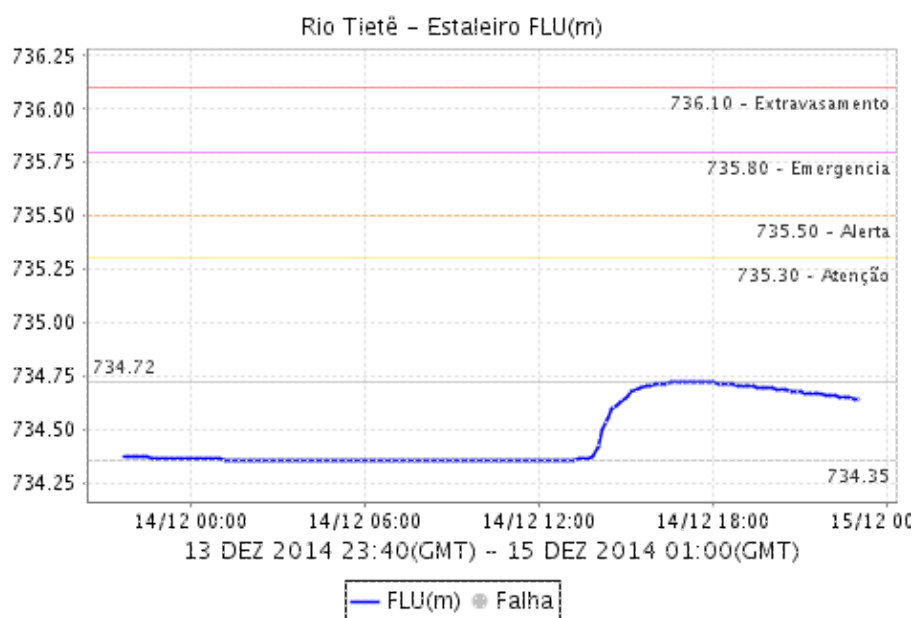
RM-4 Chrysler	9.200	Piscinoes DAEE	Ribeirão dos Meninos
Barragem Taiaçupeba	9.800	Alto Tietê	Alto Tietê
Cãrrego Morro do S - Rua Joaquim Nunes Teixeira	10.400	Alto Tietê	Morro do S
Rio Tietê - Jardim Romano	8.800	Alto Tietê	Alto Tietê
RC-2a - Mercedes Paulícia	10.000	Piscinoes DAEE	Ribeirão dos Couros
Rio Pinheiros - Ponte João Dias	10.200	Alto Tietê	Pinheiros
RM-2/RM-3 - Volks Demarch	10.200	Piscinoes DAEE	Ribeirão dos Meninos
RO-1 - Jd. Sônia Maria	10.400	Piscinoes DAEE	Oratório
RC-3 - Mercedes Bens	10.000	Piscinoes DAEE	Ribeirão dos Couros
Rio Tamanduateí - Prosperidade	10.600	Alto Tietê	Tamanduateí
Rio Tamanduateí - Vd. Pacheco Chaves	10.000	Alto Tietê	Tamanduateí
Vila Maria - Vila Guilherme (PMSP/MG-01)	10.200	Estações Meteorológicas	Alto Tietê
Cãrrego Ipiranga - Rua Gen. Chagas Santos (PMSP/IP-02)	10.800	Alto Tietê	Tamanduateí
Rio Tietê - Barragem da Penha Montante	11.000	Alto Tietê	Alto Tietê
RPI-7 Eliseu de Almeida - Butantã	12.200	Piscinoes DAEE	Pirajucara
RADAR	10.800	Alto Tietê	Alto Tietê
Cãrrego Ipiranga- Rua Coronel Diogo	11.600	Alto Tietê	Alto Tietê
Rudge Ramos	12.400	Alto Tietê	Ribeirão dos Meninos
Cãrrego Oratório - Vila Prudente	12.800	Alto Tietê	Alto Tietê
Imigrantes(FEI)	12.800	Alto Tietê	Alto Tietê
Rio Tietê - Estaleiro	12.200	Alto Tietê	Alto Tietê
Rio Aricanduva - Av. Itaquera	12.200	Alto Tietê	Aricanduva
RM-6- Praça dos Bombeiros	13.800	Piscinoes DAEE	Ribeirão dos Meninos
Riacho Grande	14.400	Estações Meteorológicas	Alto Tietê
Rio Tietê - Belenzinho	13.600	Alto Tietê	Alto Tietê
Parelheiros - Barragem (PMSP/PA-01)	14.250	Estações Meteorológicas	Alto Tietê
RM-11 São João Caetano	15.000	Piscinoes DAEE	Ribeirão dos Meninos
RM-5 Capitão Casa	16.400	Piscinoes DAEE	Ribeirão dos Meninos
Cãrrego Água Espraiada - Montante Piscinão João (PMSP/SA-05)	18.200	Alto Tietê	Águas Espraiadas

Relatório de Chuvas

Vila Prudente - (PMSP/VP-01)	19.500	Estações Meteorológicas	Alto Tiete
Rio Tietê - São Miguel	19.400	Alto Tietê	Alto Tiete
Rio Aricanduva - Foz - Rua Alfredo Frazão	22.000	Alto Tietê	Aricanduva
Cidade Ademar - (PMSP/AD-01) / São Paulo	24.750	Estações Meteorológicas	verificar
Córrego Franquinho - Dom Hélder Câmara (PMSP/PE-02)	27.200	Alto Tietê	verificar
Paranapiacaba	48.800	Cubatão	Baixada Santista
Cota 400	49.200	Cubatão	Baixada Santista
Casa 8	58.600	Cubatão	Alto Tiete

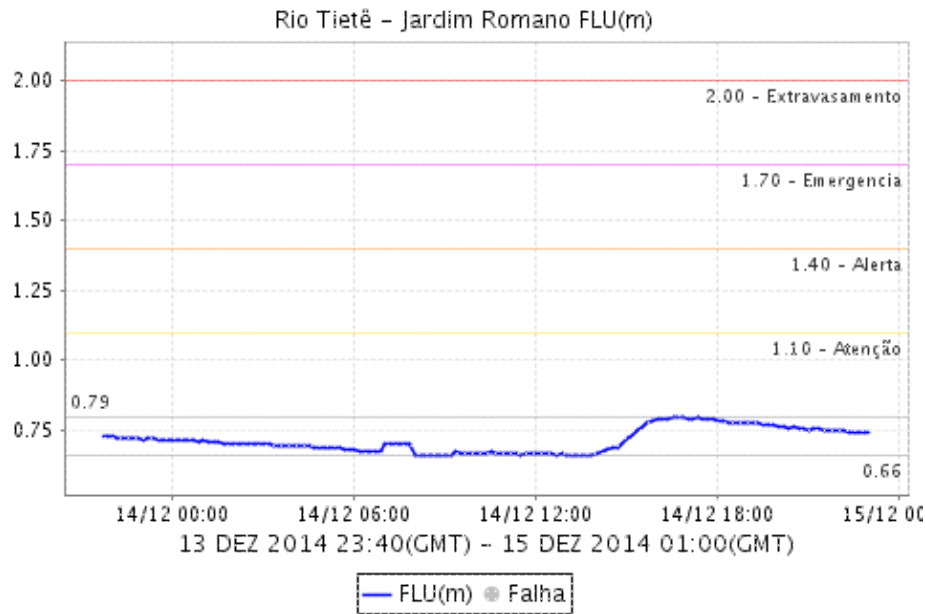
3. REDE TELEMÉTRICA DE FLUVIOMETRIA

RIO TIETÊ - ESTALEIRO - MOGI DAS CRUZES

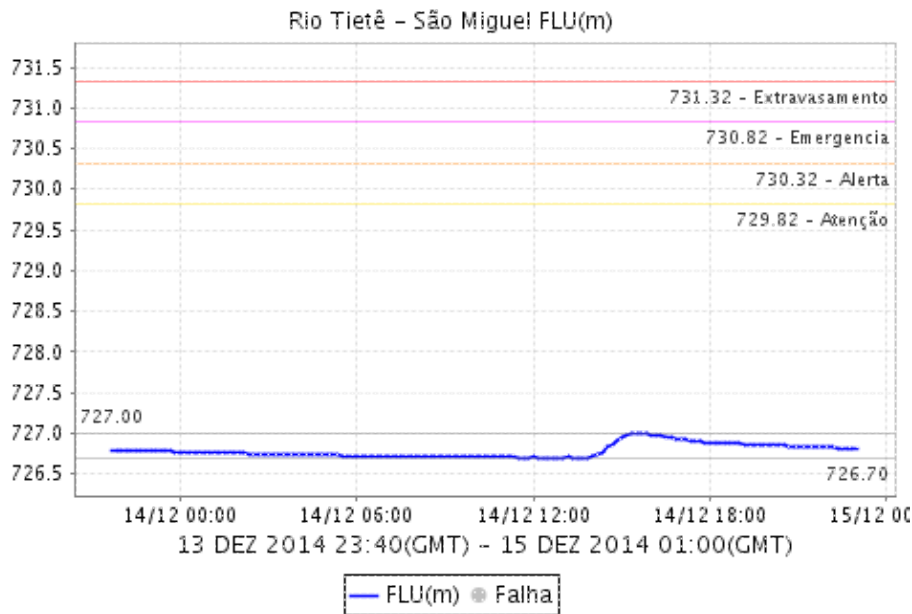


RIO TIETÊ - JARDIM ROMANO - SÃO PAULO

Relatório de Chuvas

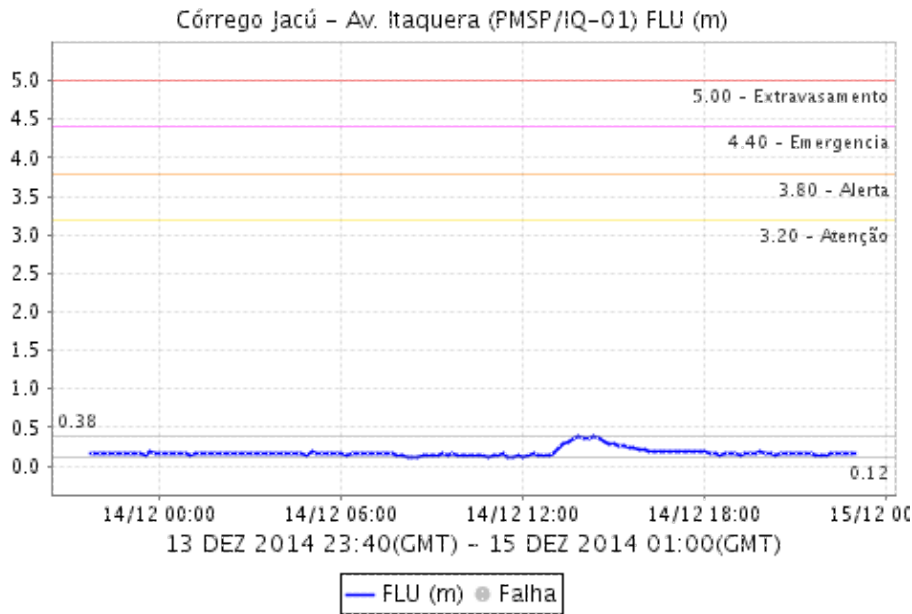


RIO TIETÃ - SÃO MIGUEL - SÃO PAULO

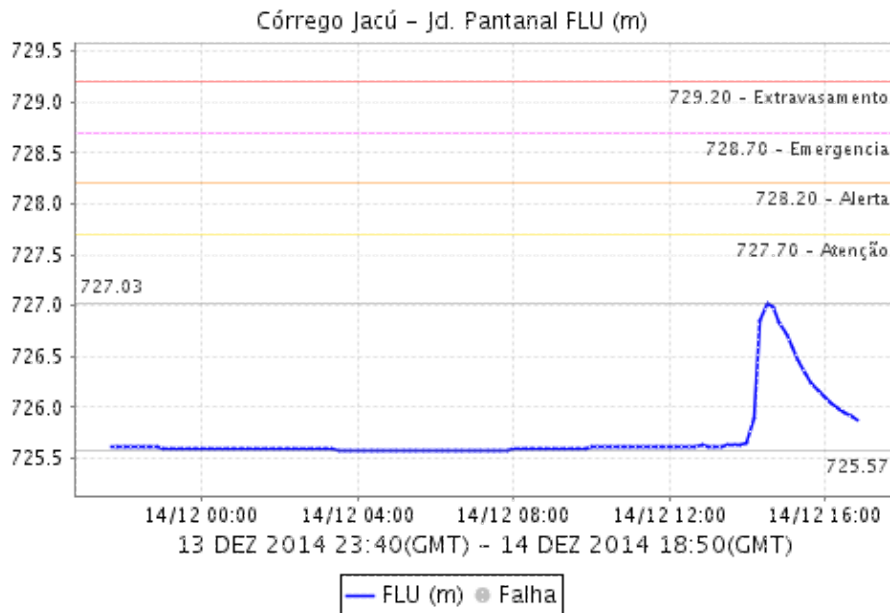


CÓRREGO JACÚ - AV. ITAQUERA (PMSPIQ-01) - SÃO PAULO

Relatório de Chuvas

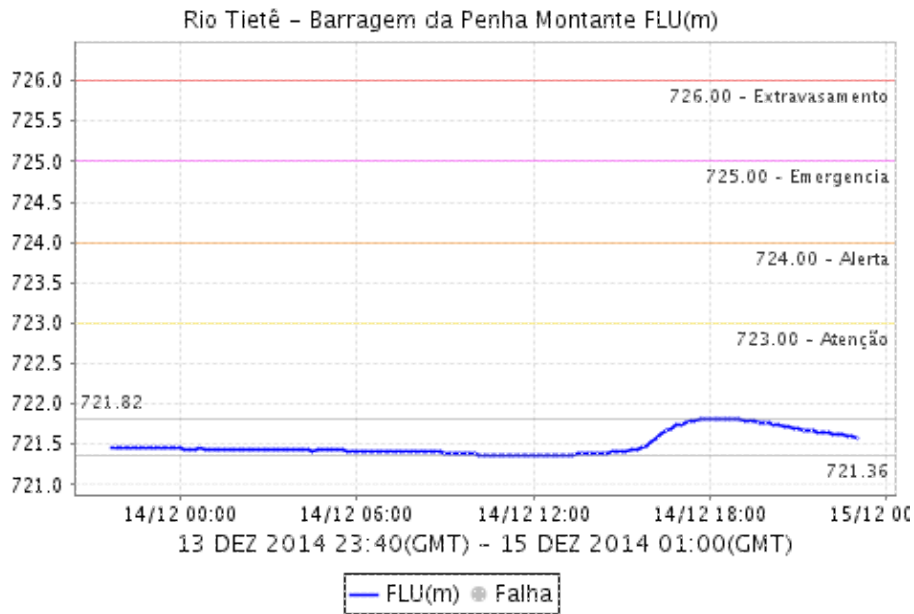


CÓRREGO JACÚ - Jd. PANTANAL - SÃ Ã O PAULO

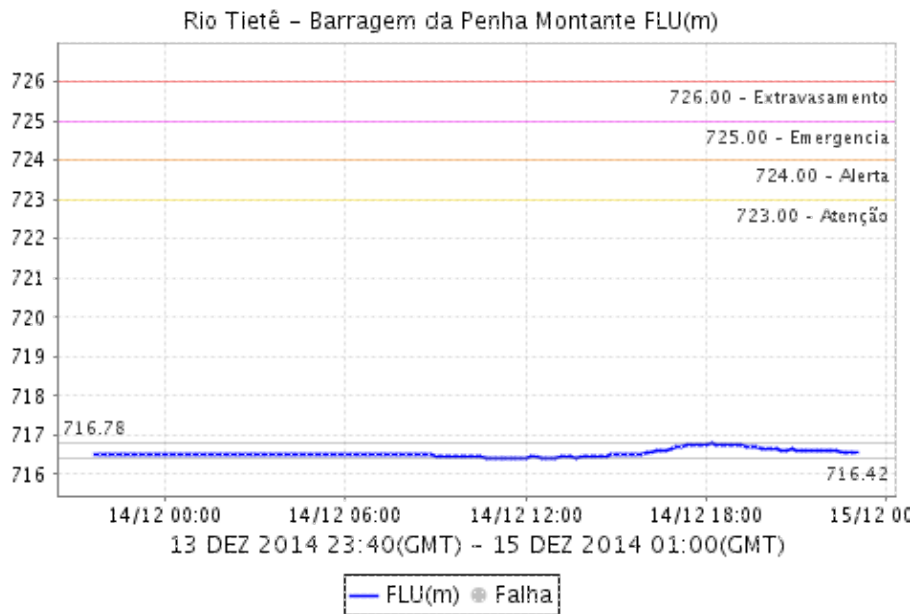


RIO TIETÃ Ã - BARRAGEM DA PENHA MONTANTE - GUARULHOS

Relatório de Chuvas

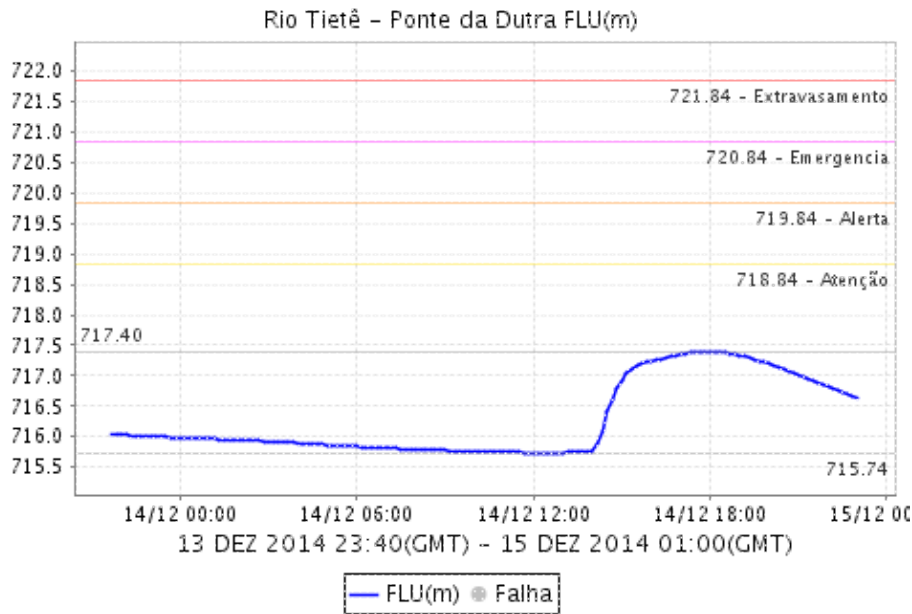


RIO TIETÃ ˆ - BARRAGEM DA PENHA JUSANTE - GUARULHOS

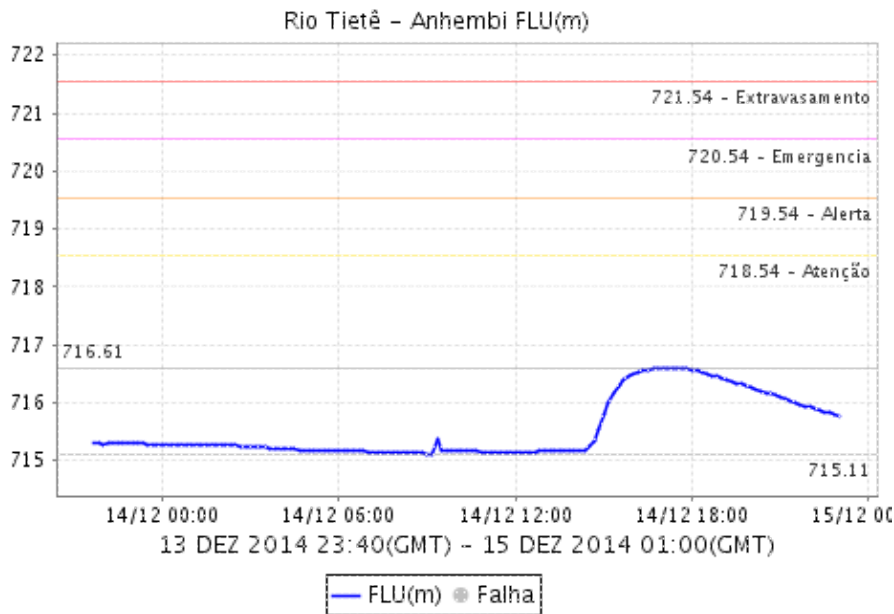


RIO TIETÃ ˆ - PONTE DA DUTRA - SÃ ˆ O PAULO

Relatório de Chuvas

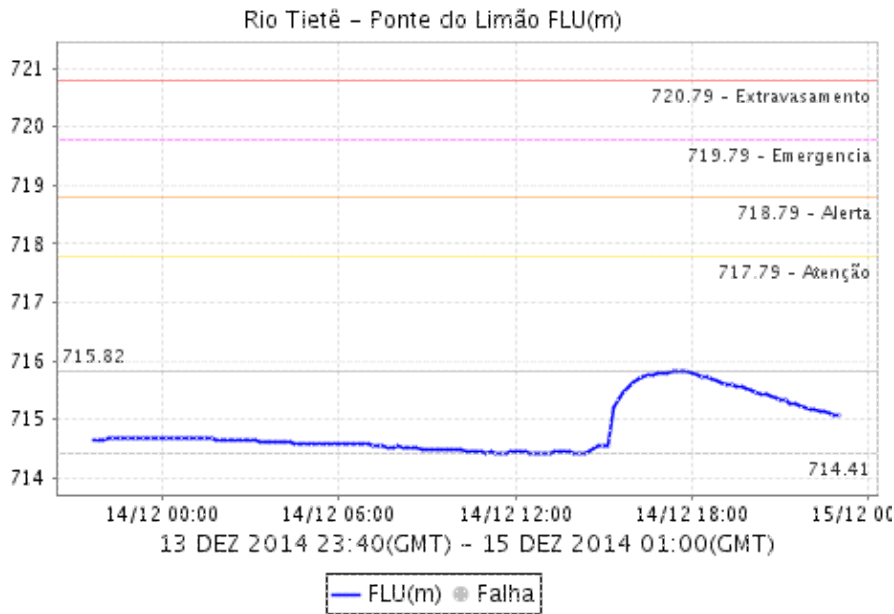


RIO TIETÃ - ANHEMBI - SÃ - O PAULO

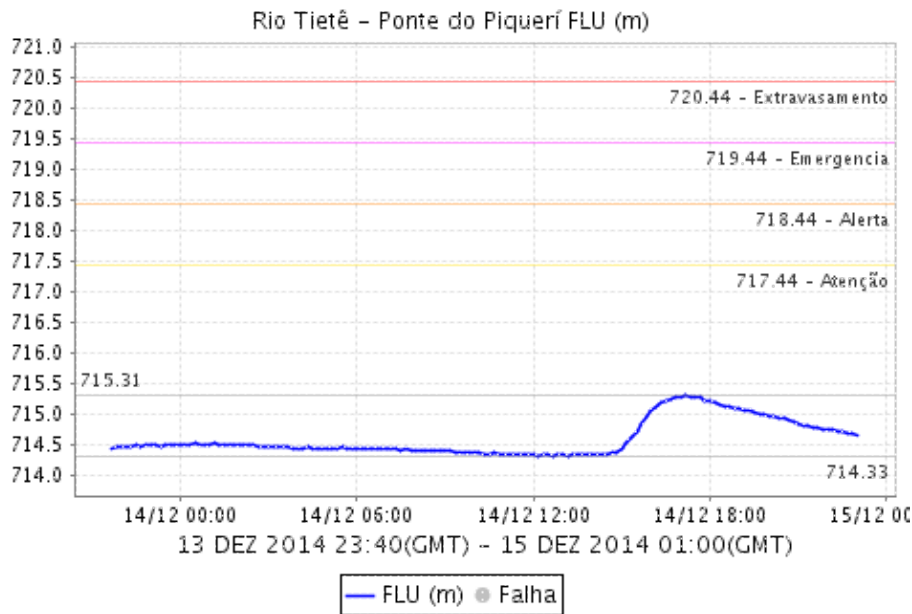


RIO TIETÃ - PONTE DO LIMÃ - O - SÃ - O PAULO

Relatório de Chuvas

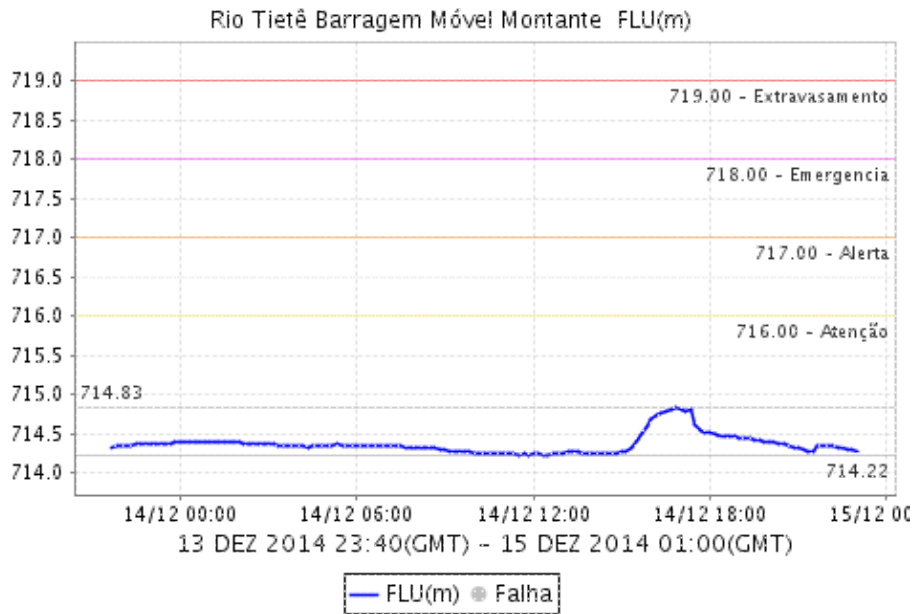


RIO TIETÃ - PONTE DO PIQUERI - SÃO PAULO

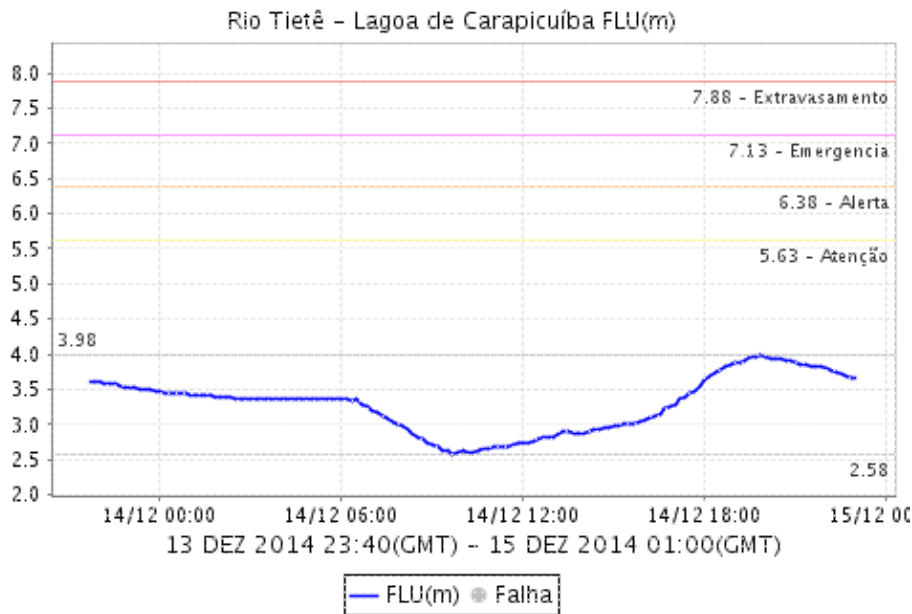


RIO TIETÃ - BARRAGEM MÃE VEL MONTANTE - SÃO PAULO

Relatório de Chuvas

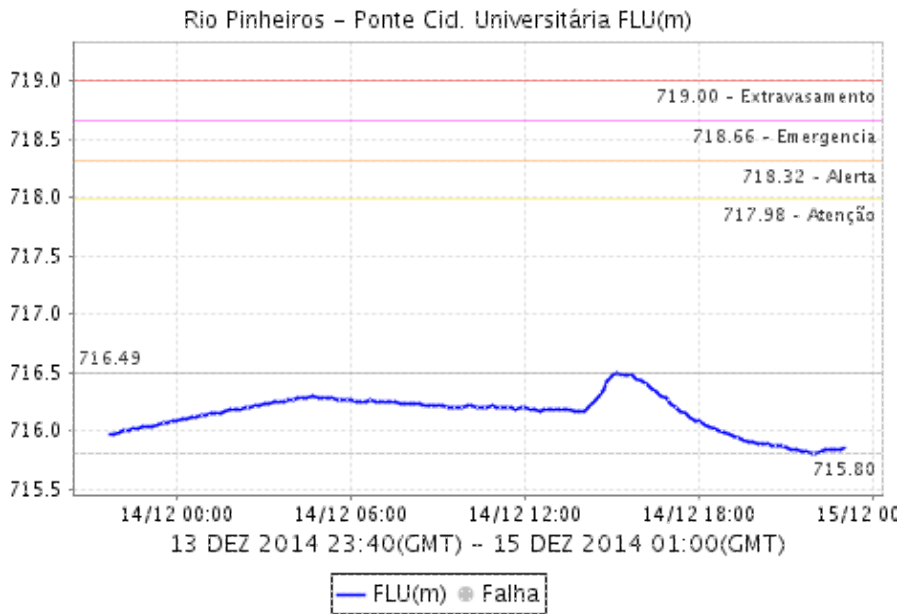


RIO TIETÃ - LAGOA DE CARAPICUÃ - BA - BARUERI

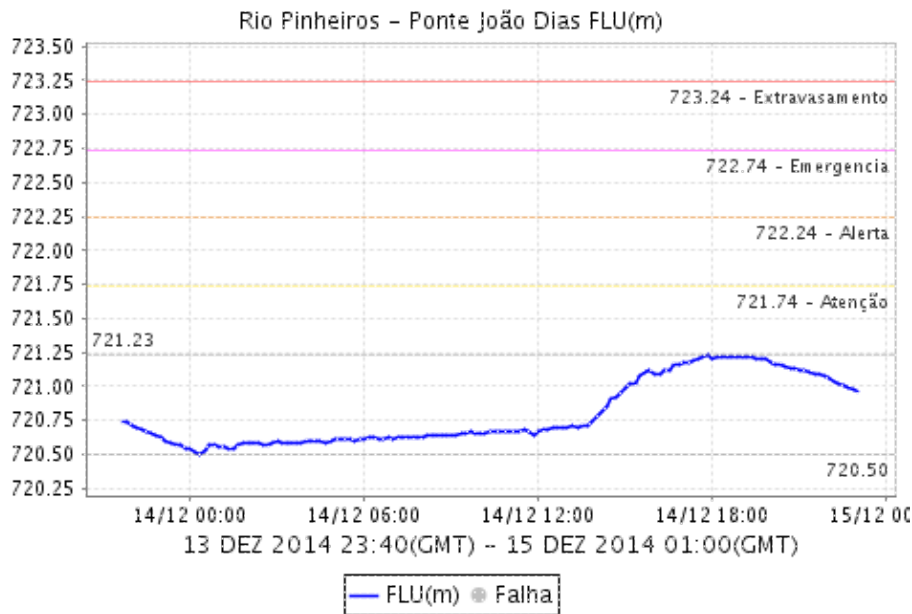


RIO PINHEIROS - PONTE CIDADE UNIVERSITÁRIA - SÃO PAULO

Relatório de Chuvas

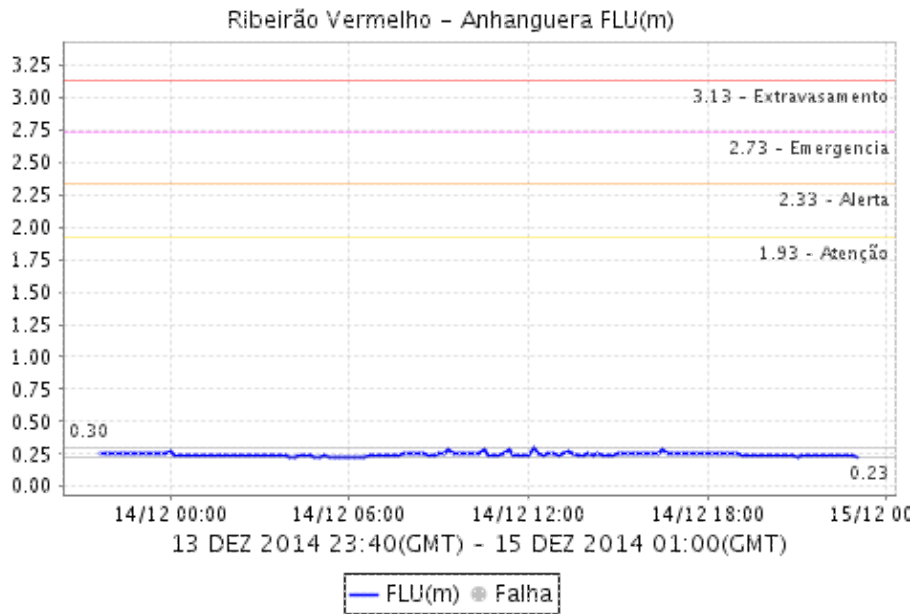


RIO PINHEIROS - PONTE JOÃO Â O DIAS - SÃ Â O PAULO

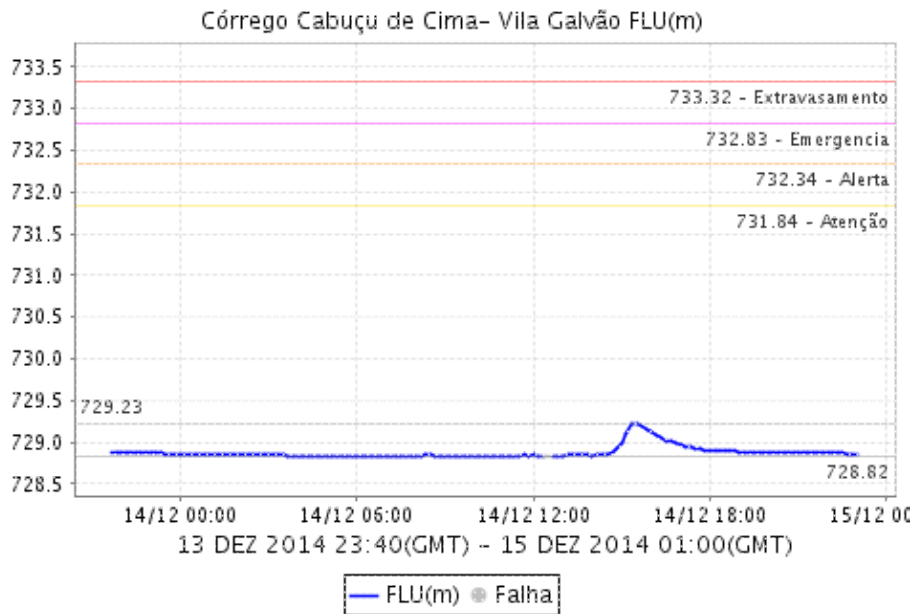


RIBEIRÃ Â O VERMELHO - ANHANGUERA - SÃ Â O PAULO

Relatório de Chuvas

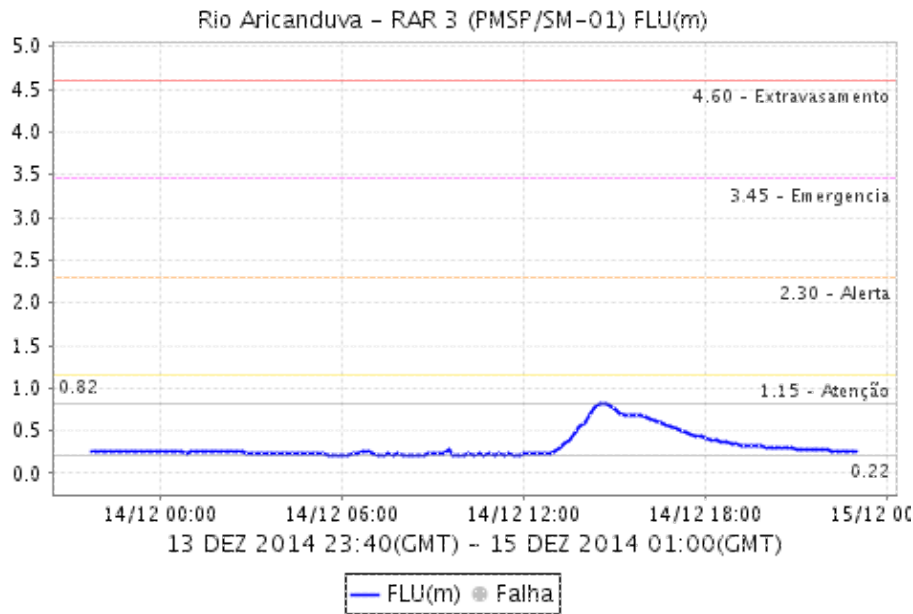


CÃ Ã RREGO CABUÇU DE CIMA - VILA GALVÃO - GUARULHOS

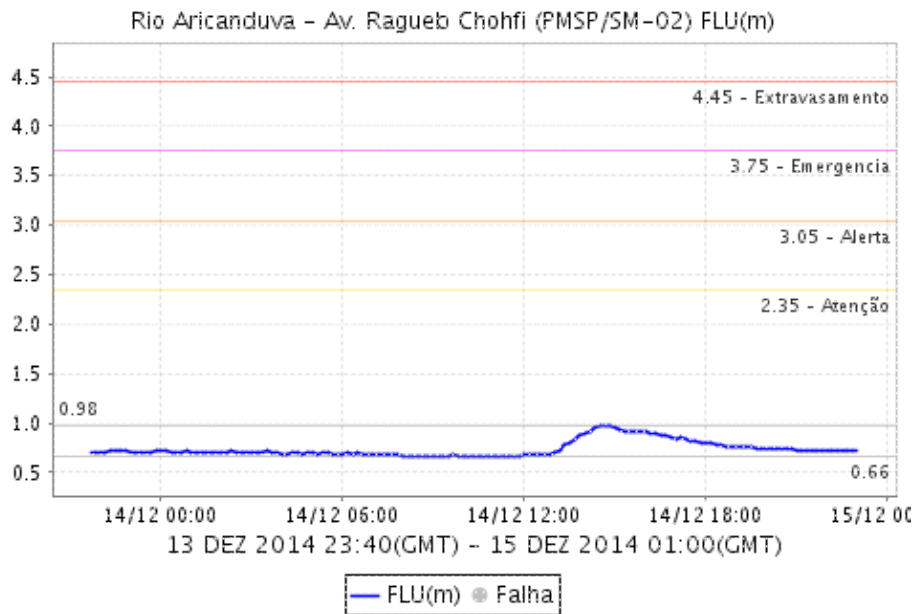


RIO ARICANDUVA RAR3 (PMSP/SM-01)

Relatório de Chuvas

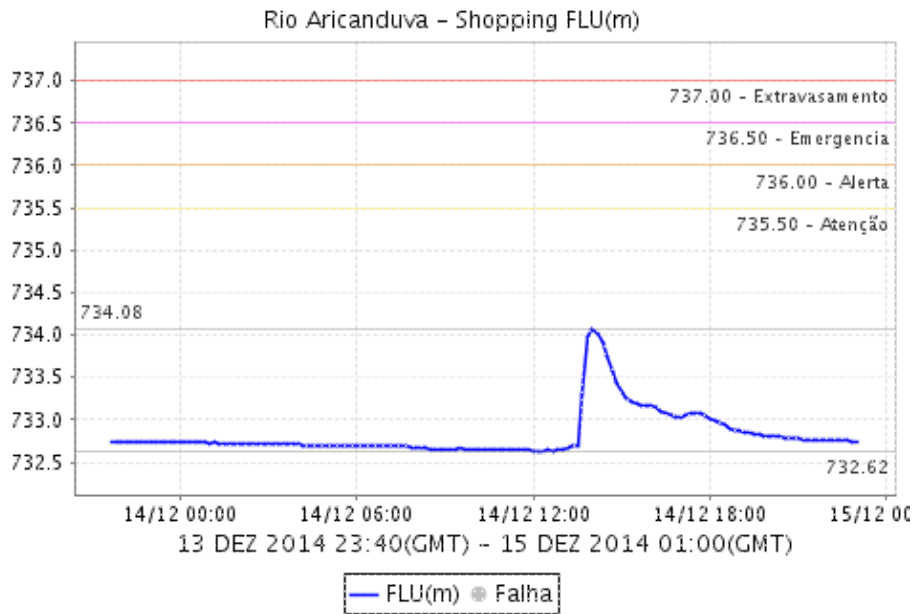


RIO ARICANDUVA - AV. RAGUEB CHOEFI - SÃ O PAULO

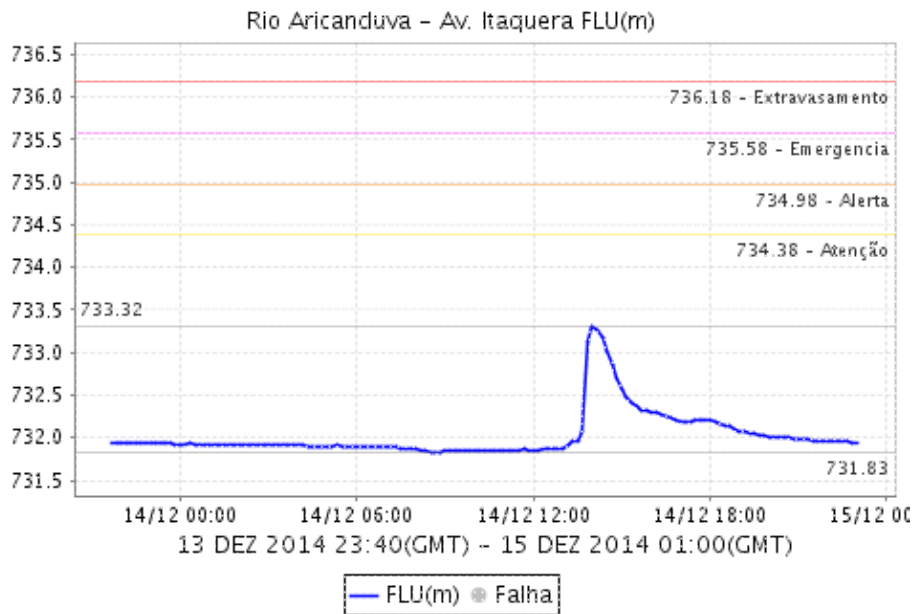


RIO ARICANDUVA SHOPPING - SÃ O PAULO

Relatório de Chuvas

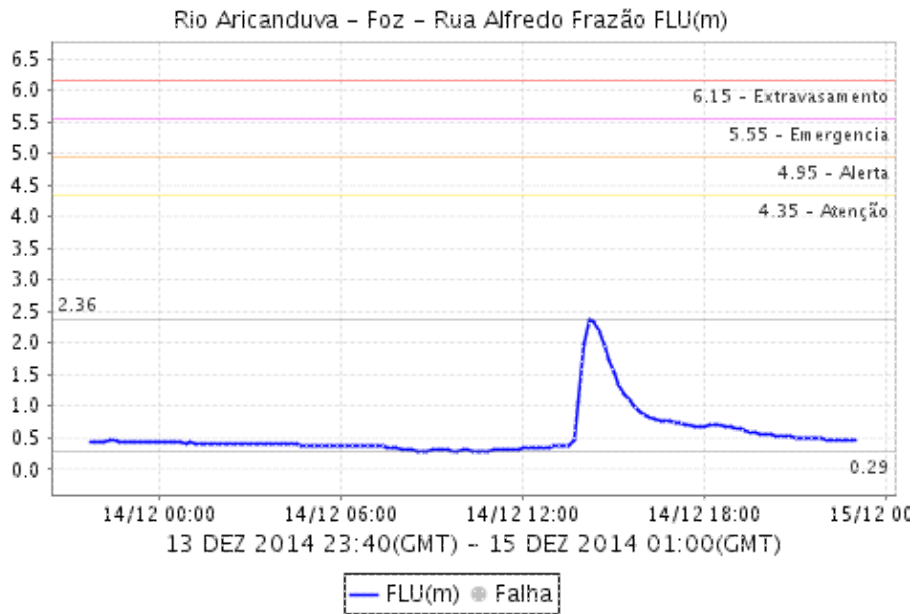


RIO ARICANDUVA - AV. ITAQUERA - SÃO PAULO

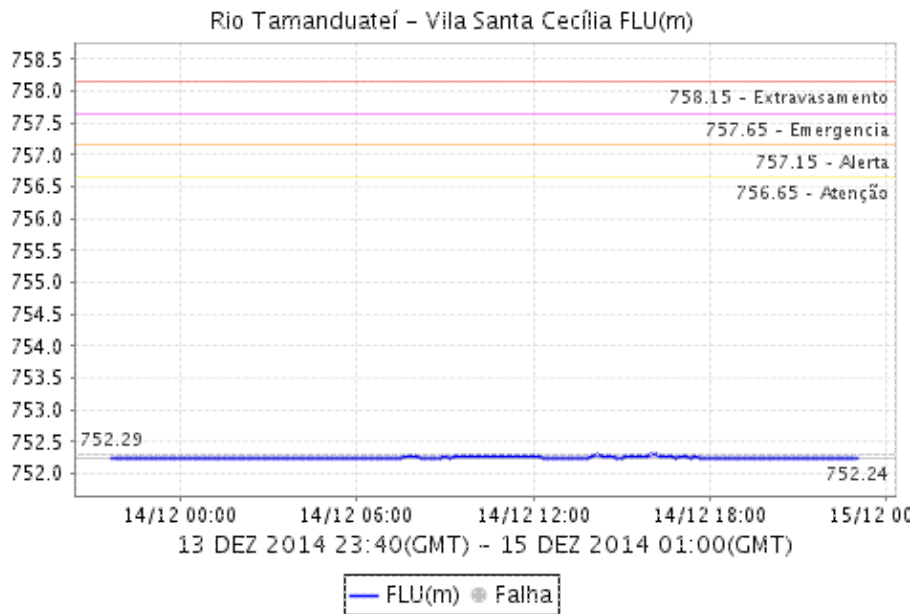


RIO ARICANDUVA - FOZ - SÃO PAULO

Relatório de Chuvas

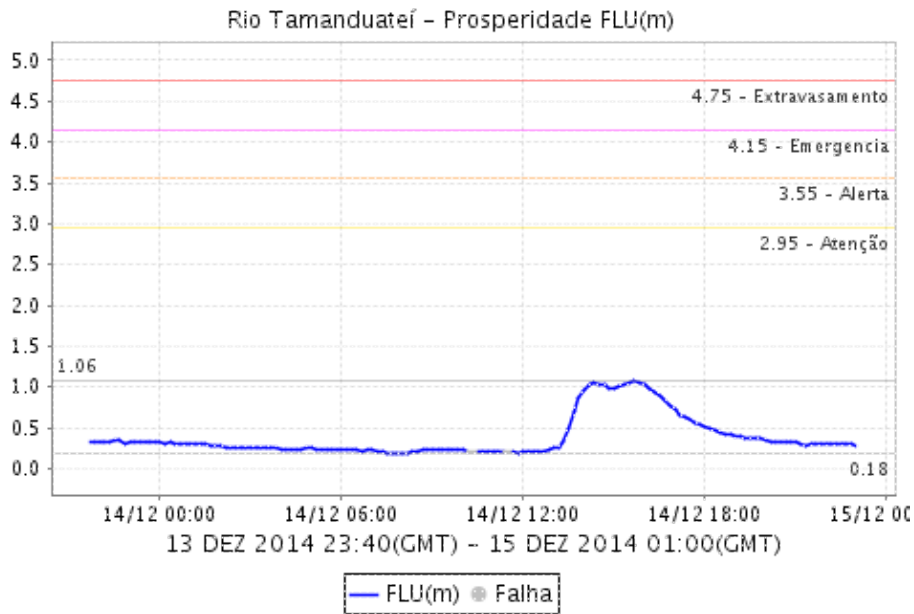


RIO TAMANDUATEÃ - VILA SANTA CECÍLIA - MAUÁ

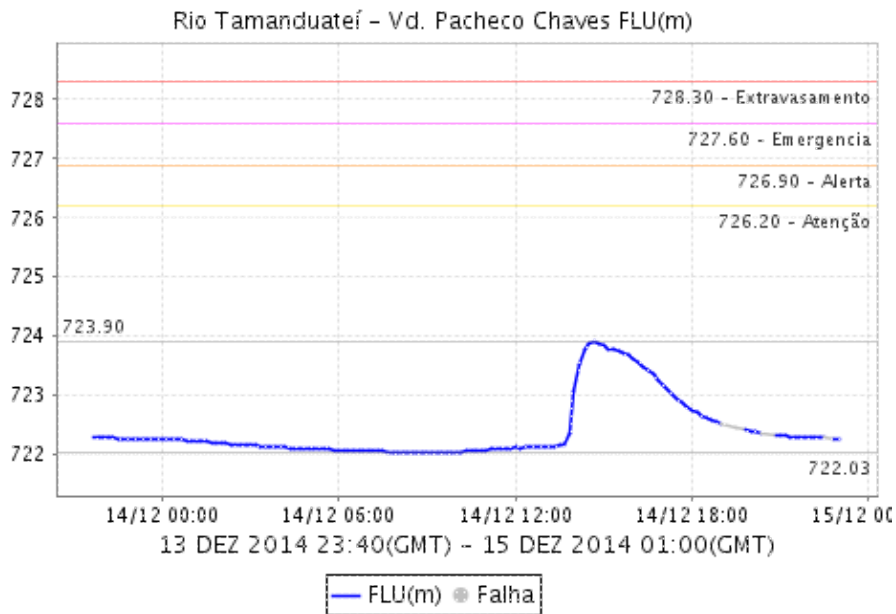


RIO TAMANDUATEÃ - PROSPERIDADE - SÃO CAETANO

Relatório de Chuvas

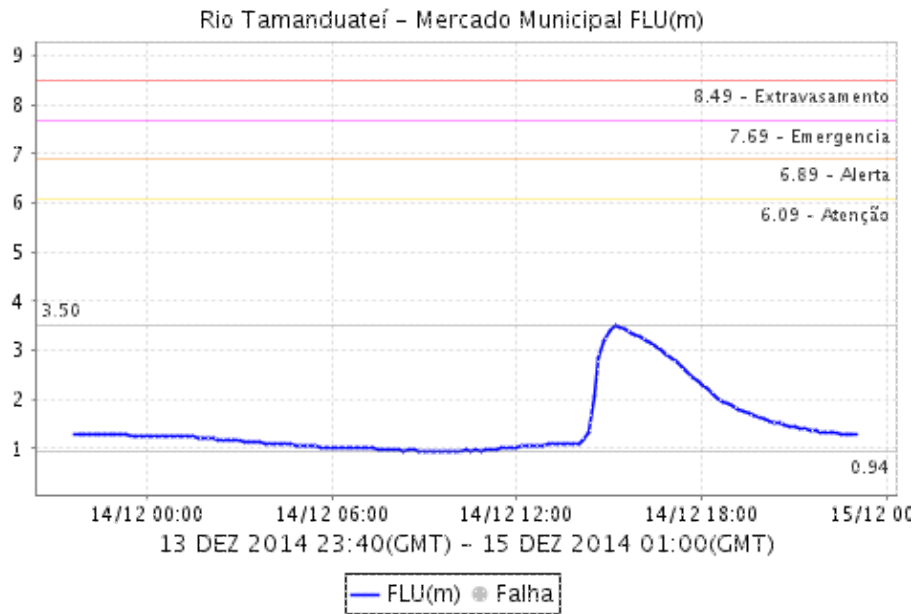


RIO TAMANUATEÍ - Vd. PACHECO CHAVES - SÃ Ã O PAULO

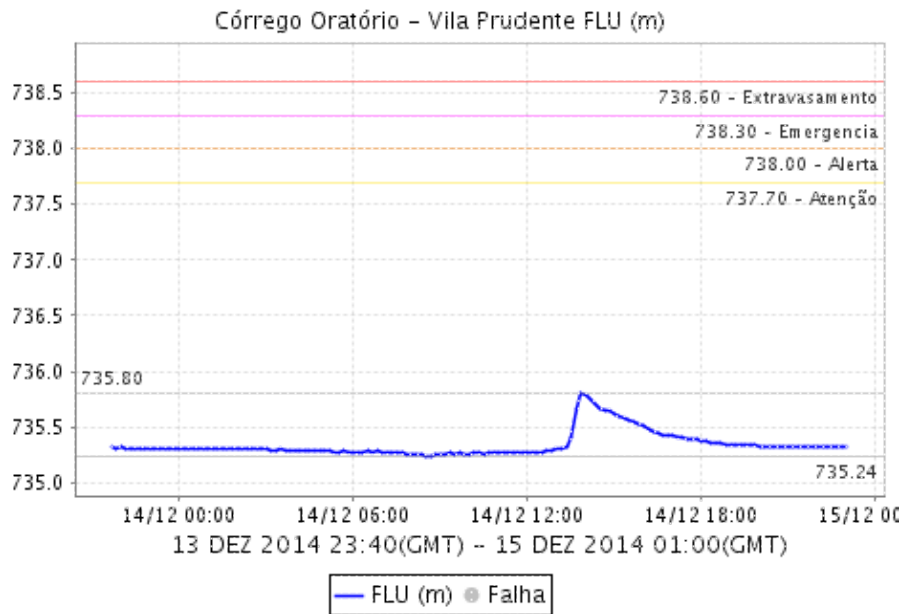


RIO TAMANDUATEÃ Ã - MERCADO MUNICIPAL - SÃ Ã O PAULO

Relatório de Chuvas

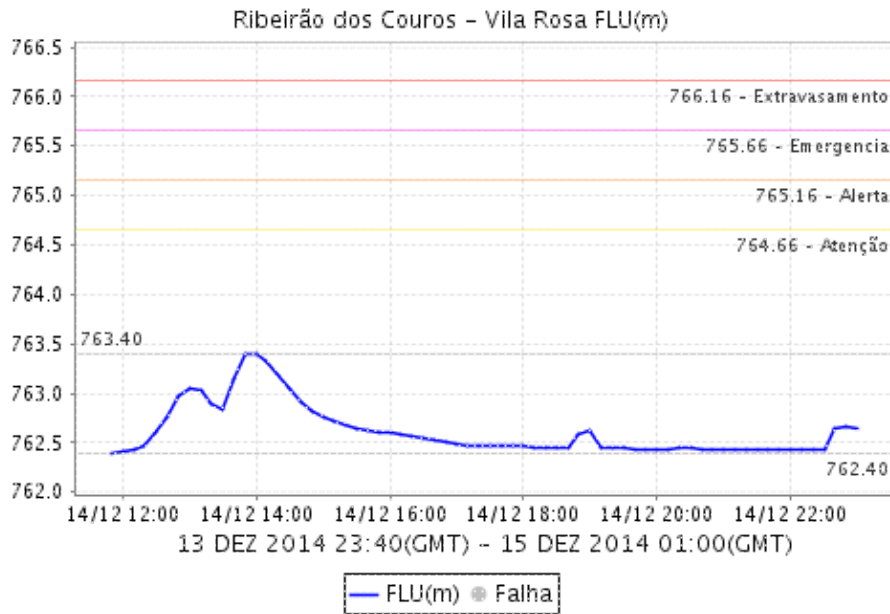


CÓRREGO ORATÓRIO - VILA PRUDENTE - SÃO PAULO

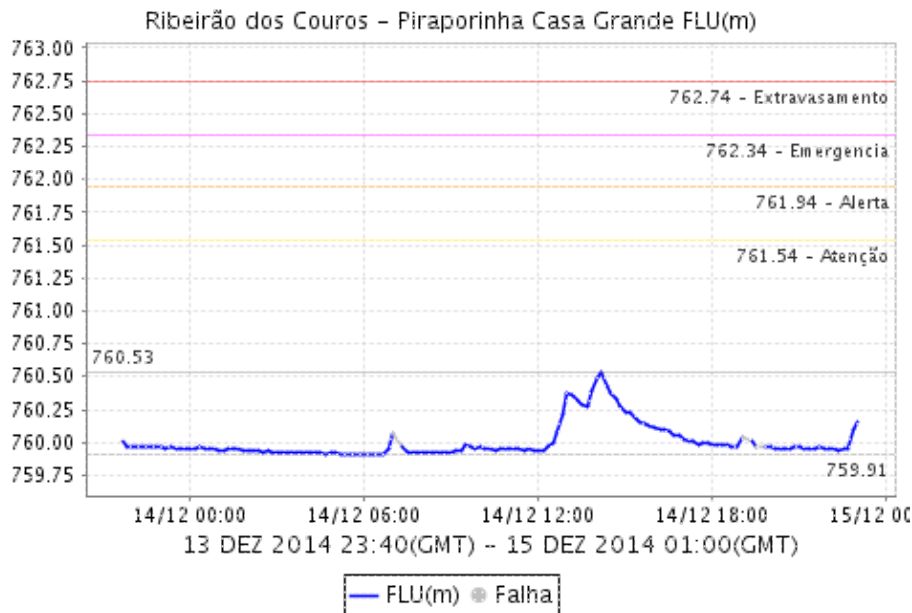


RIBEIRÃO DOS COUROS - VILA ROSA

Relatório de Chuvas

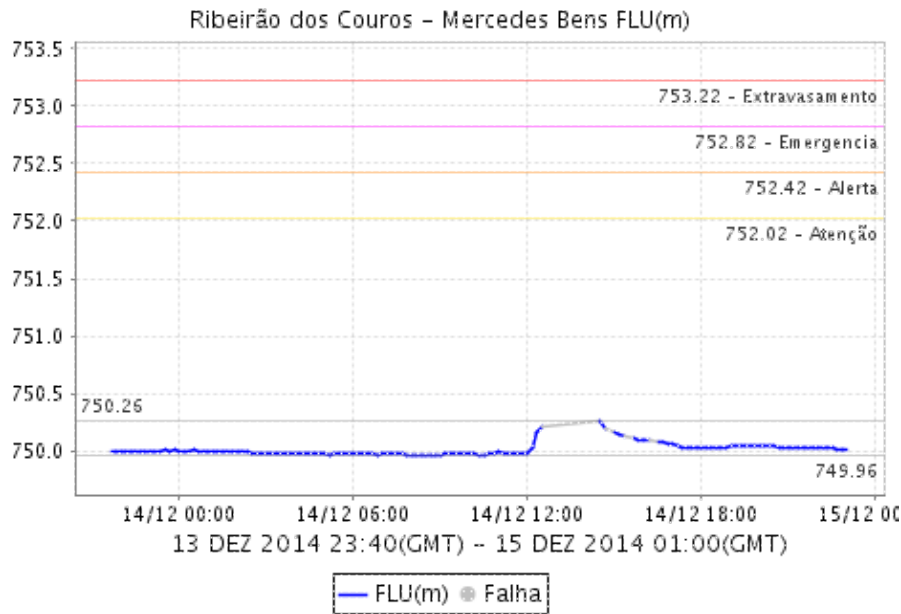


RIBEIRÃO DOS COUROS - PIRAPORINHA CASA GRANDE - DIADEMA

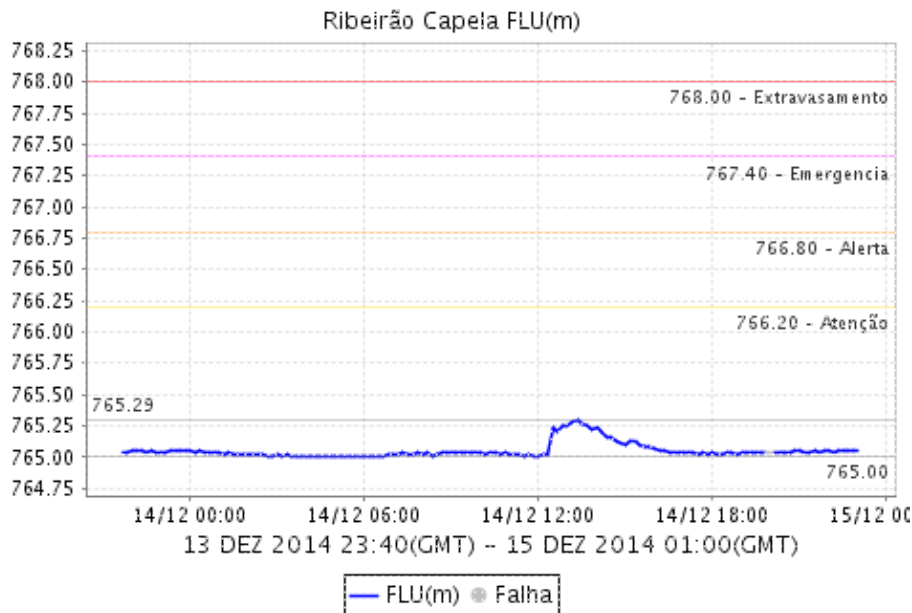


RIBEIRÃO DOS COUROS - MERCEDES BENS - DIADEMA

Relatório de Chuvas

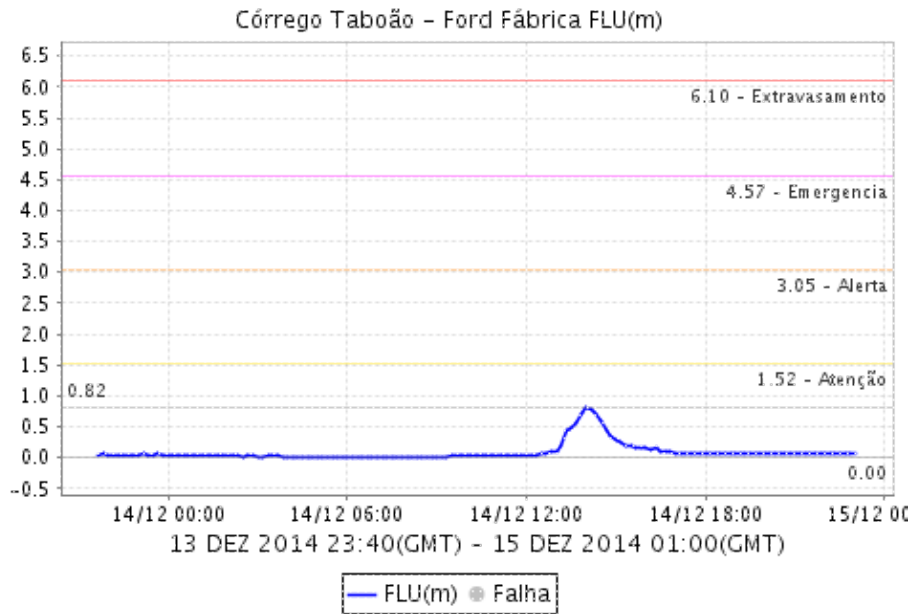


RIBERÃ Ã O CAPELA - DIADEMA

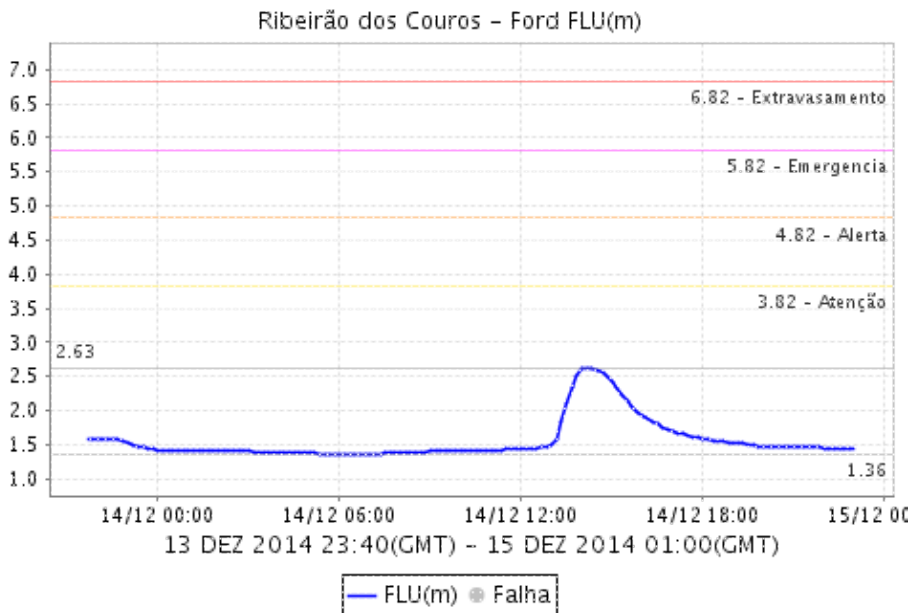


CÃ Ã RREGO TABOÃ Ã O - DOR FÃ Ã BRICA - SÃ Ã O B. DO CAMPO

Relatório de Chuvas

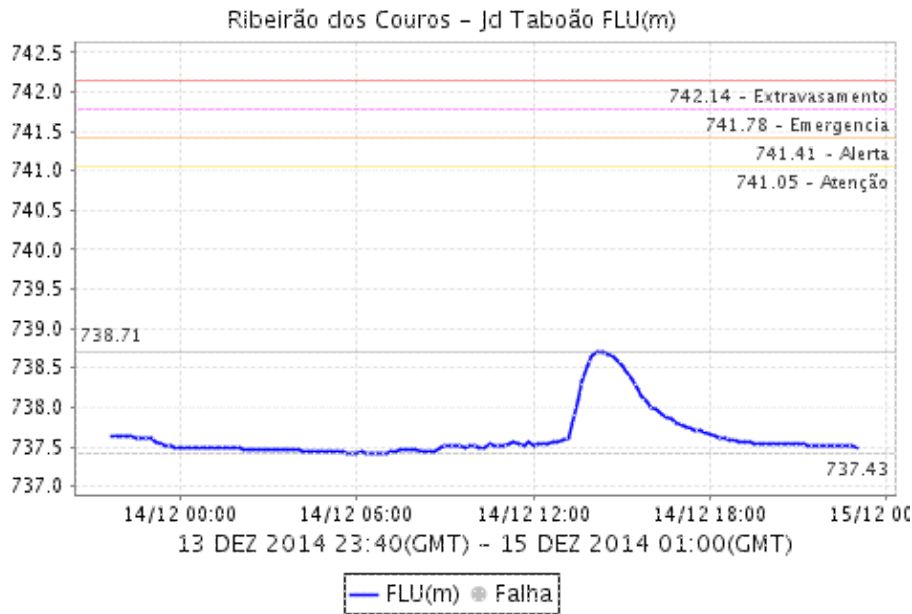


RIBEIRÃO DOS COUROS - FORD - SÃ Â O BERNADO DO CAMPO

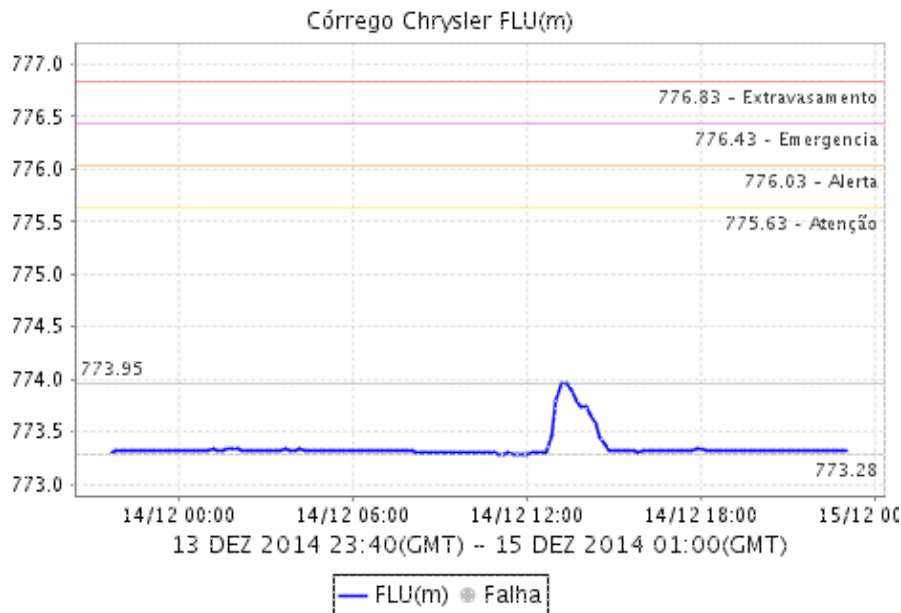


RIBEIRÃO DOS COUROS - JARDIM TABOÃ Â O - SÃ Â O BERNADO DO CAMPO

Relatório de Chuvas

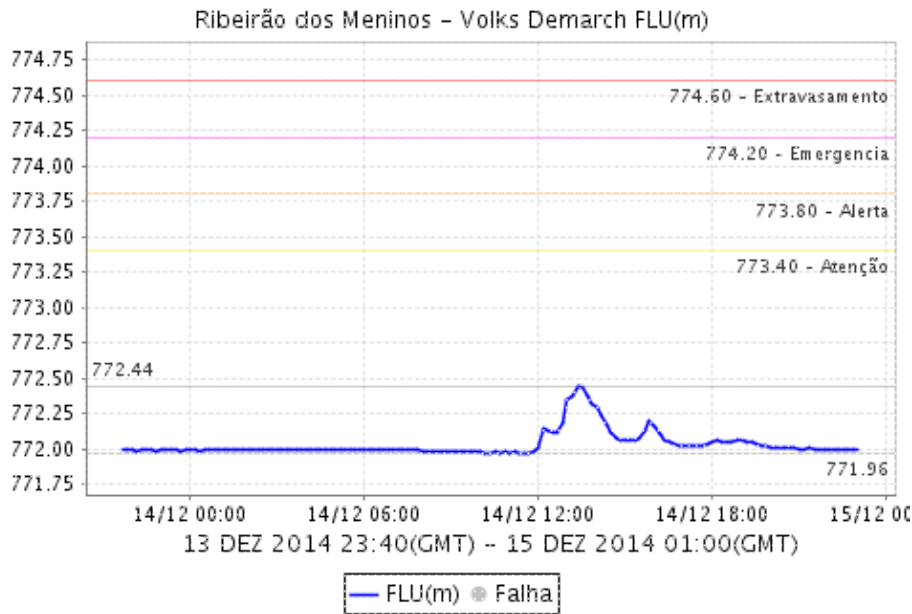


CÃ Ã RREGO CHRYSLER - SÃ Ã O B. DO CAMPO

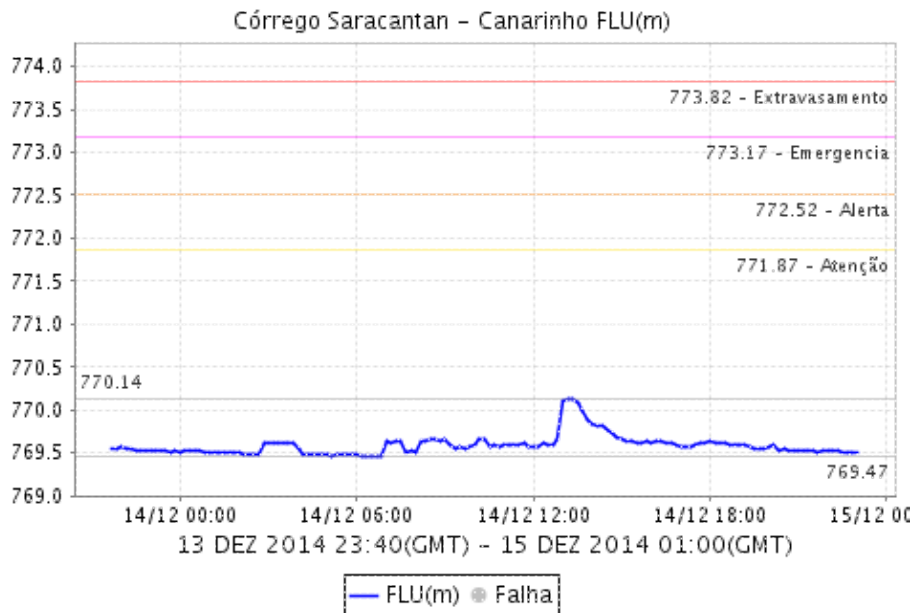


RIBEIRÃO DOS MENINOS - VOLKS DEMARCH

Relatório de Chuvas

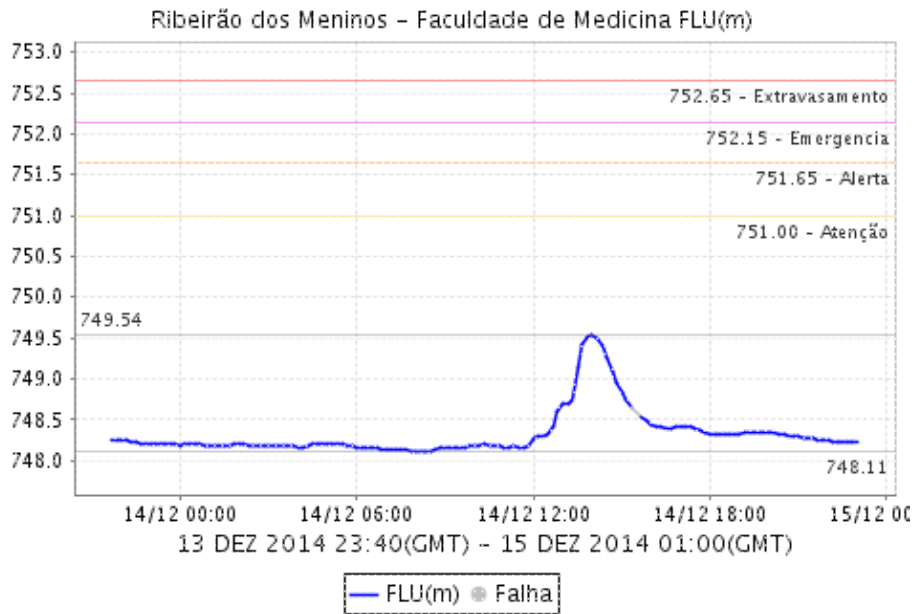


CÃ Ã RREGO SARACANTAN - CANARINHO - SÃ Ã O B. DO CAMPO

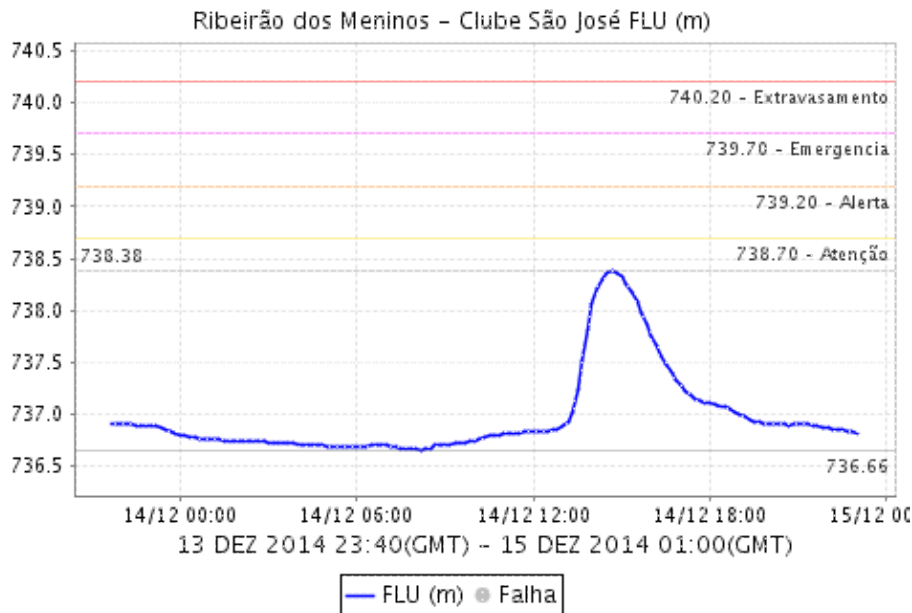


RIBEIRÃO DOS MENINOS - FACULDADE DE MEDICINA - SANTO ANDRÃ Ã

Relatório de Chuvas

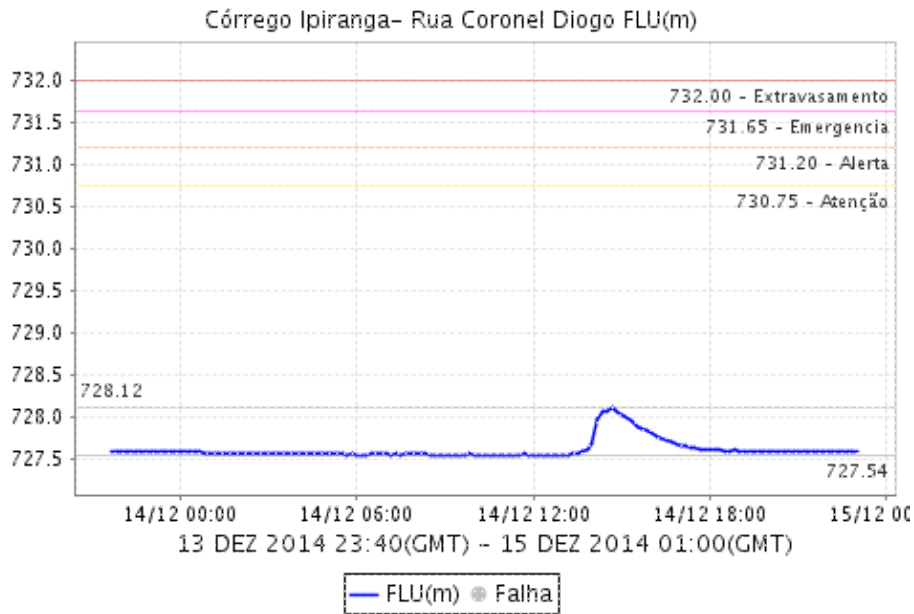


RIBEIRÃO DOS MENINOS - CLUBE SÃ O JOSÃ O PAULO

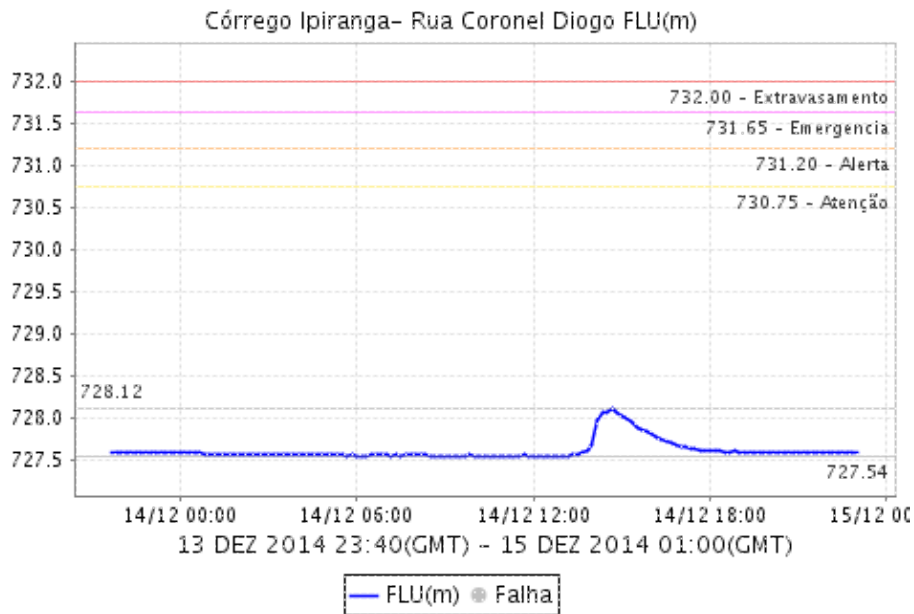


CÓRREGO IPIRANGA

Relatório de Chuvas

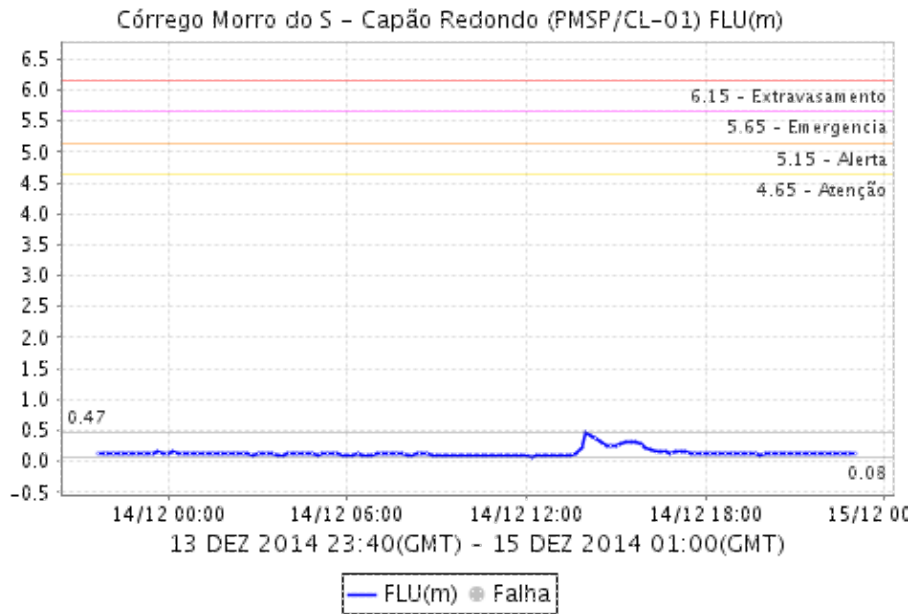


CÃ Ê RREGO MANDAQUI- RUA ZILDA (PMSP/CV03) - SÃ Ê O PAULO

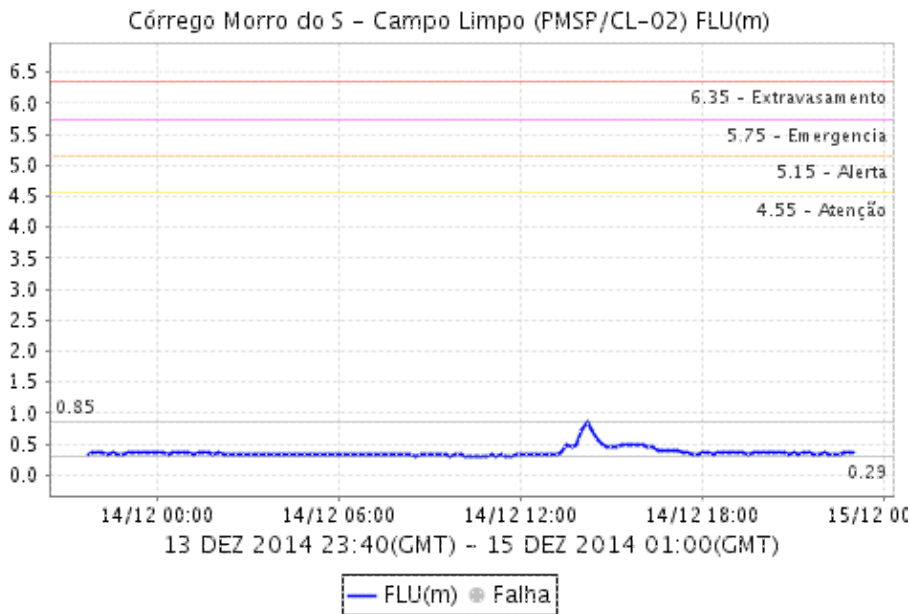


CÃ Ê RREGO MORRO DO S - CAPÃ Ê O REDONDO - SÃ Ê O PAULO

Relatório de Chuvas

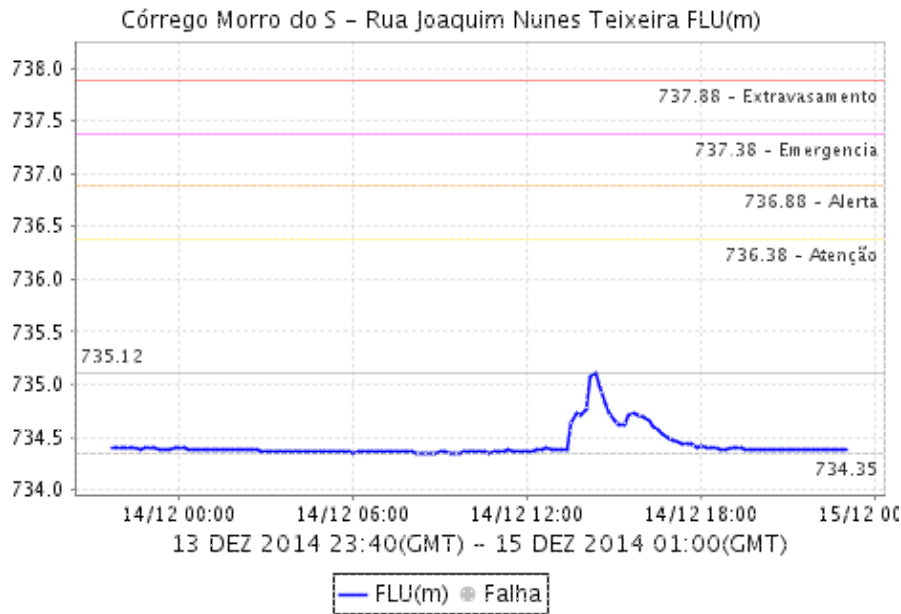


CÃ Ã RREGO MORRO DO S - CAMPO LIMPO

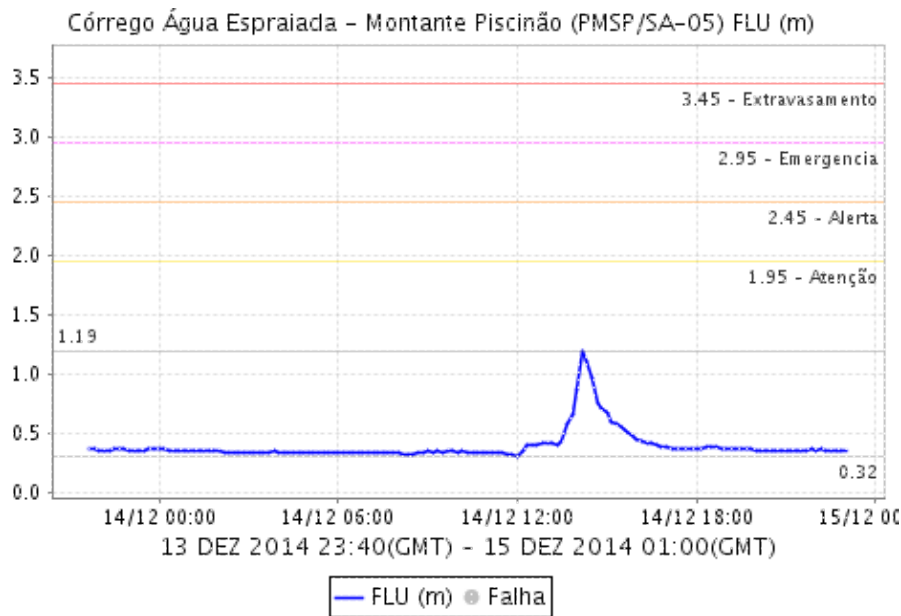


CÃ Ã RREGO MORRO DO S - RUA JOAQUIM NUNES TEIXEIRA - SÃ Ã O PAULO

Relatório de Chuvas

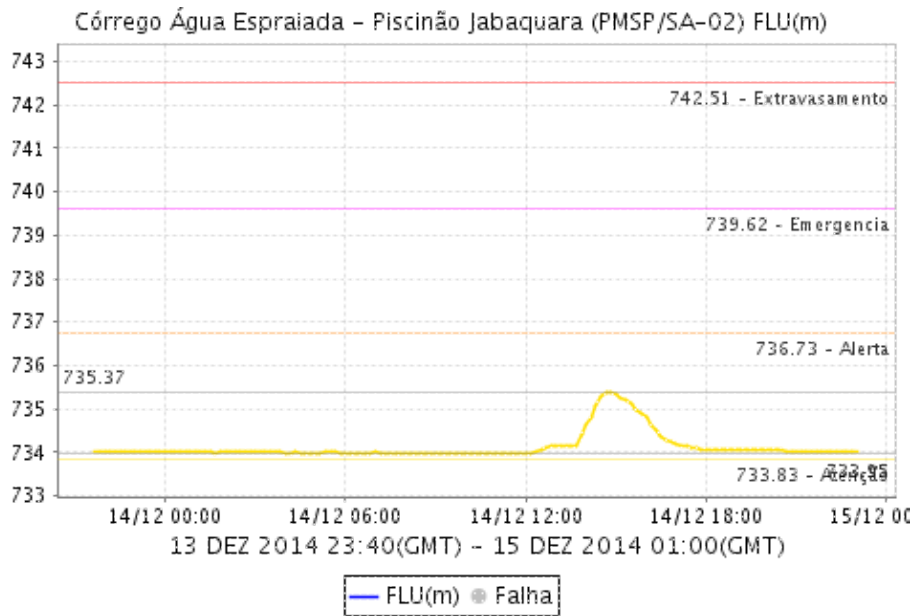


CÃ Ã RREGO Ã Ã GUAS ESPRAIADAS - MONTANTE PISCINÃ Ã O (PMSP/SA-05)

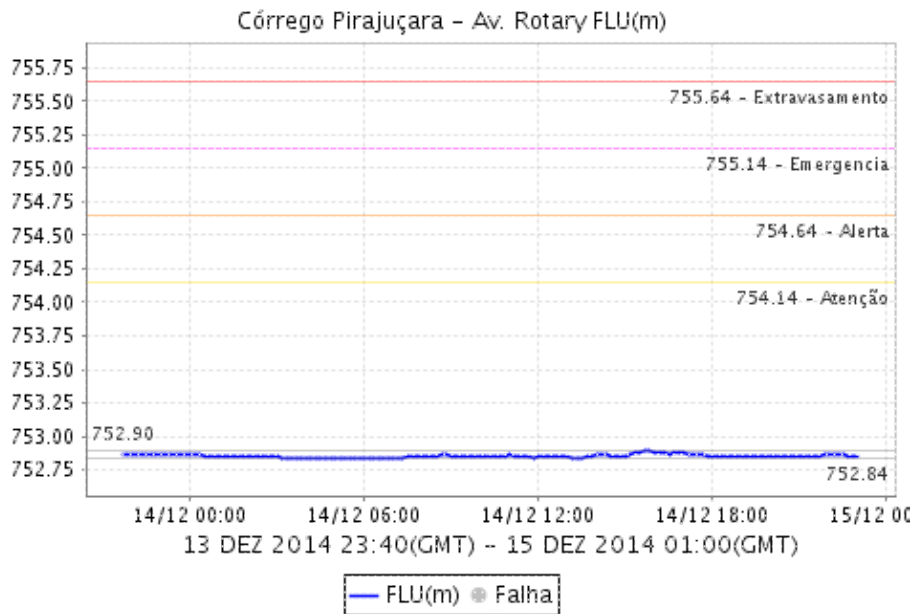


CÃ Ã RREGO Ã Ã GUAS ESPRAIADAS - RESERVATÃ Ã RIO - SÃ Ã O PAULO

Relatório de Chuvas

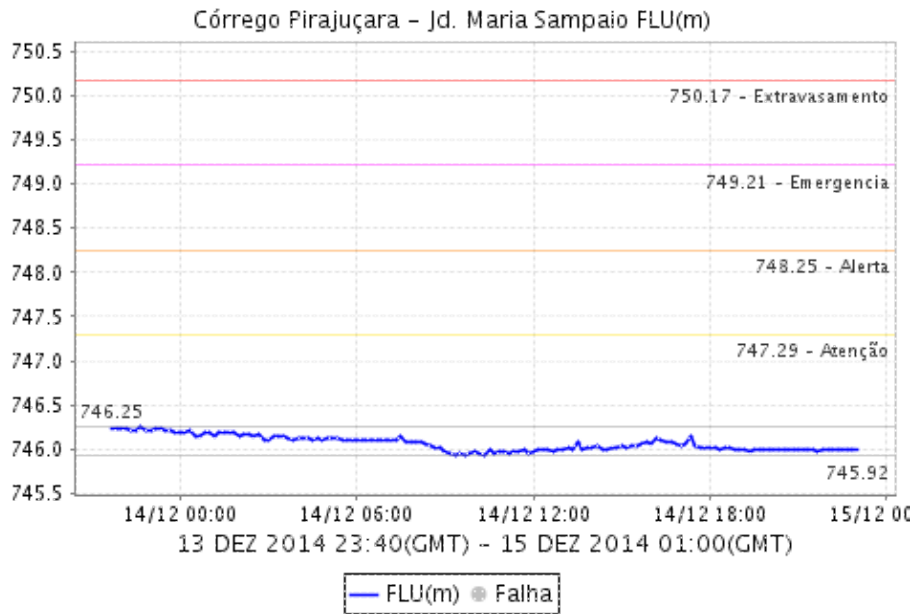


CÃ Ã RREGO PIRAJUÃ Ã ARA - AV. ROTARY/EMBÃ Ã DAS ARTES

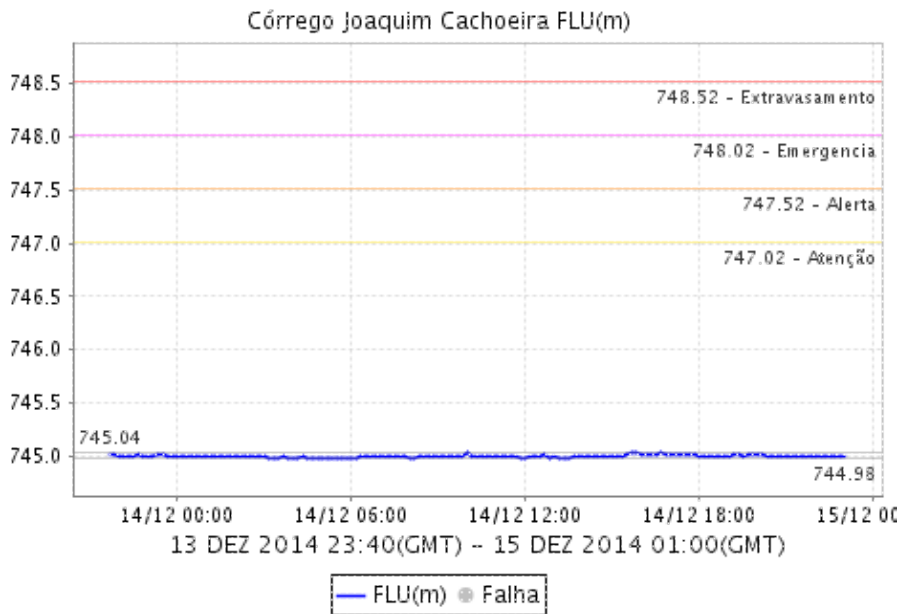


CÃ Ã RREGO PIRAJUÃ Ã ARA JD MARIA SAMPAIO - SÃ Ã O PAULO

Relatório de Chuvas



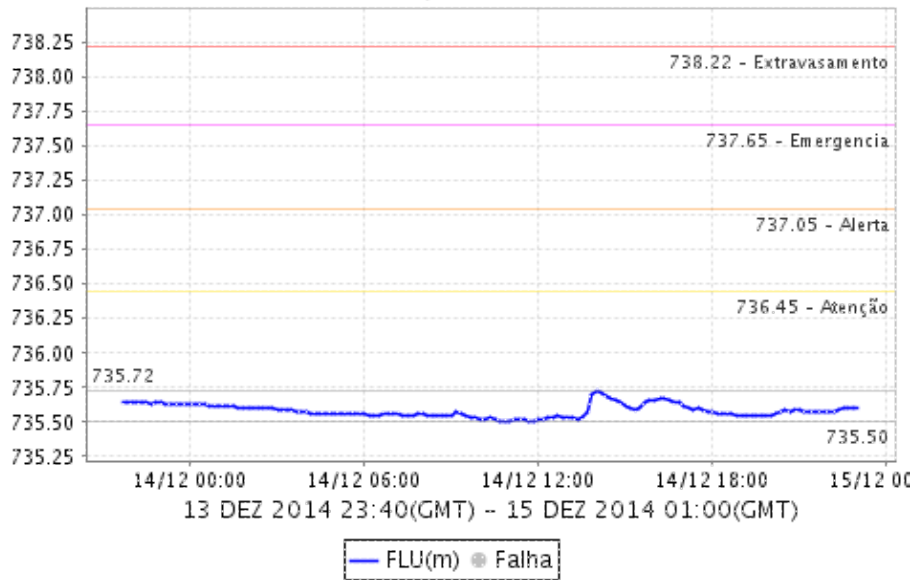
CÃ Â RREGO JOAQUIM CACHOEIRA - TABOÃ Â O DA SERRA



CÃ Â RREGO PIRAJUÃ Â ARA - SHARP - SÃ Â O PAULO

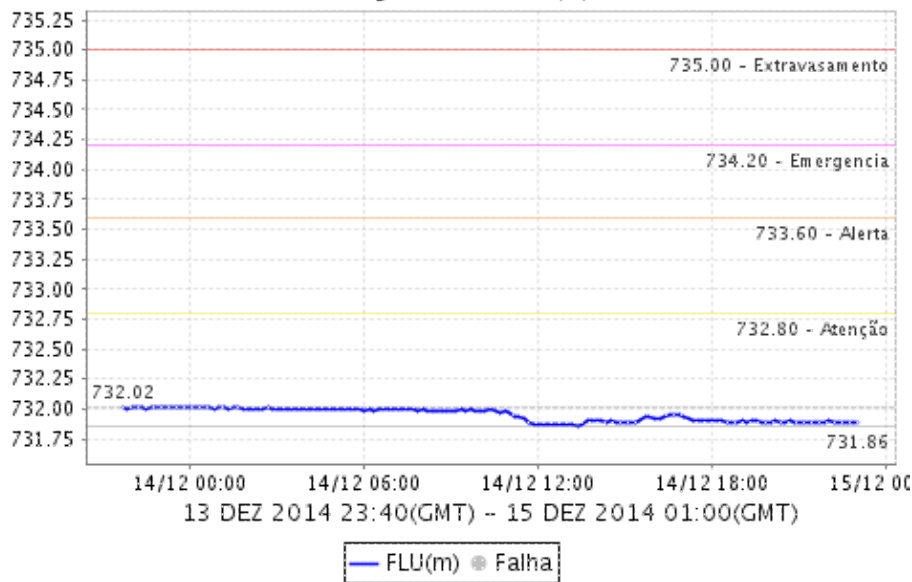
Relatório de Chuvas

Córrego Pirajuçara - Sharp FLU(m)



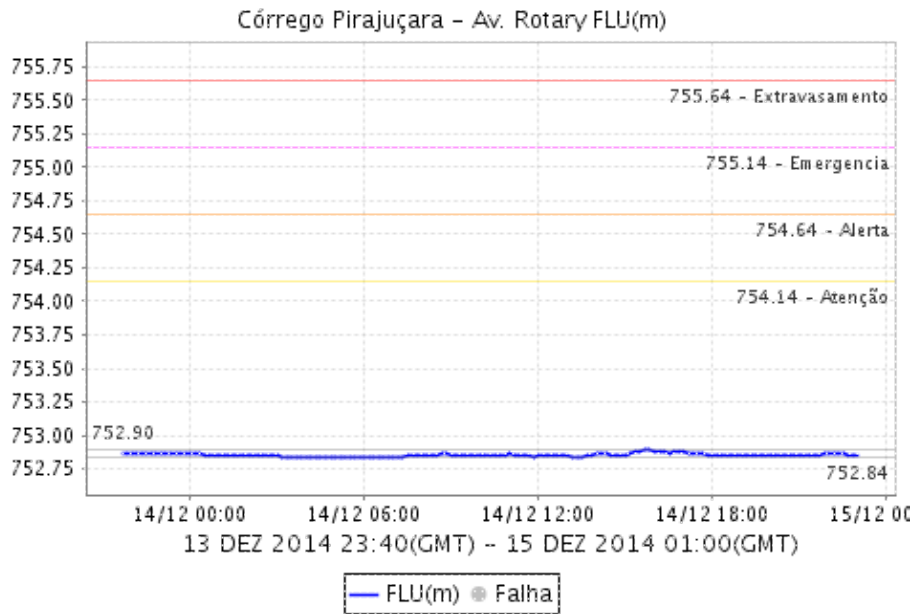
CÓRREGO POÁ FOZ - SÃO PAULO

Córrego Poá -Foz FLU(m)

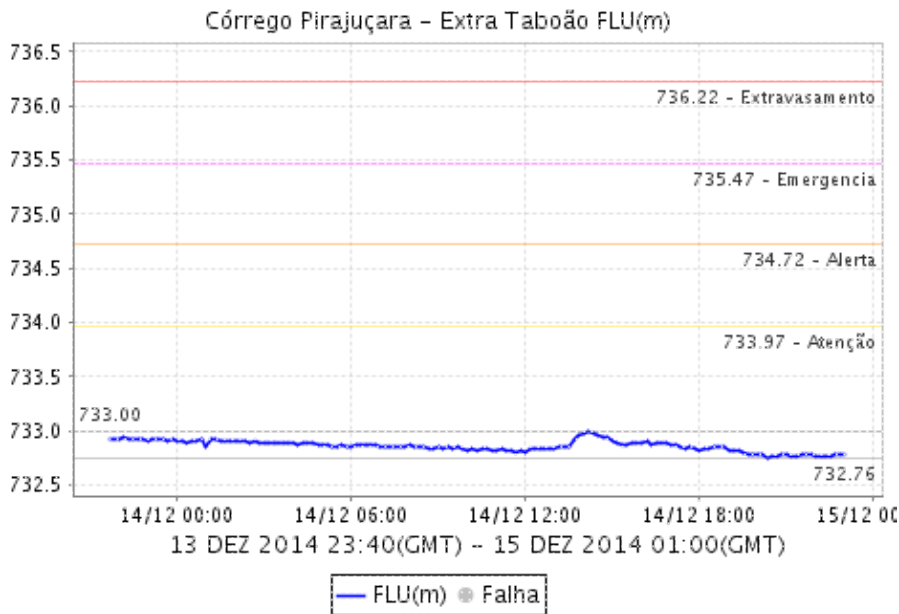


CÓRREGO PIRAJUÇARA - AV. ROTARY - EMBASSADA DAS ARTES

Relatório de Chuvas

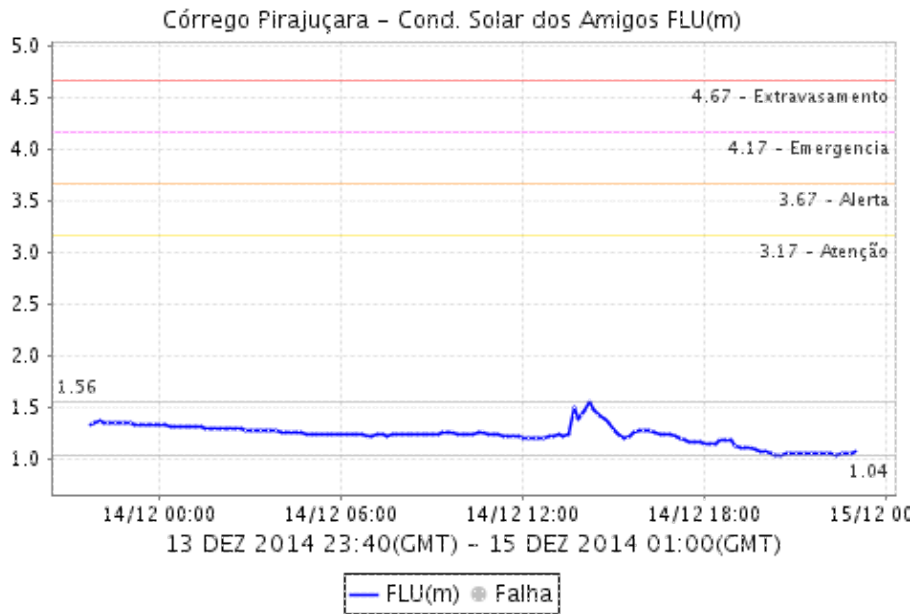


CÃ Â RREGO PIRAJUÃ Â ARA - EXTRA TABOÃ Â O - SÃ Â O PAULO

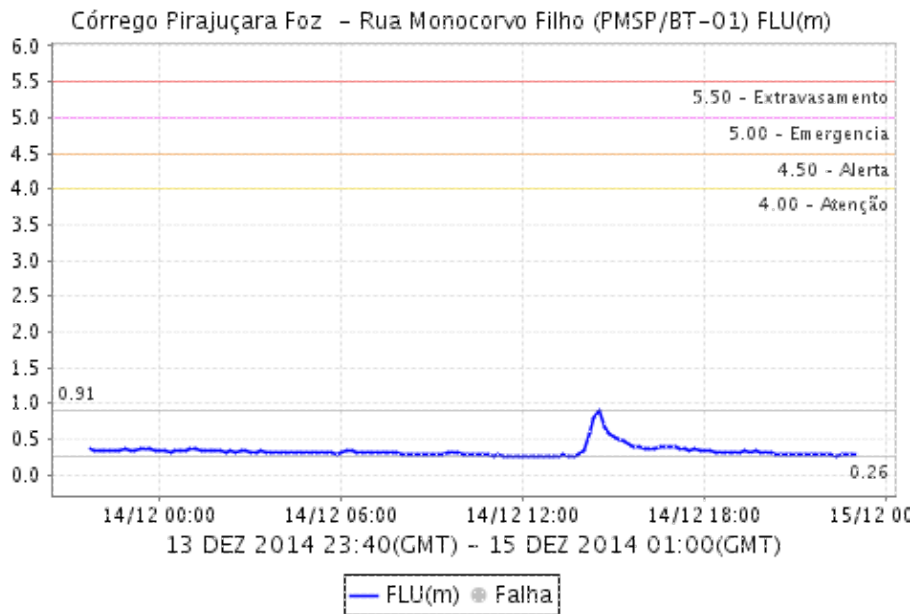


CÃ Â RREGO PIRAJUÇARA - COND. SOLAR DOS AMIGOS - SÃ Â O PAULO

Relatório de Chuvas

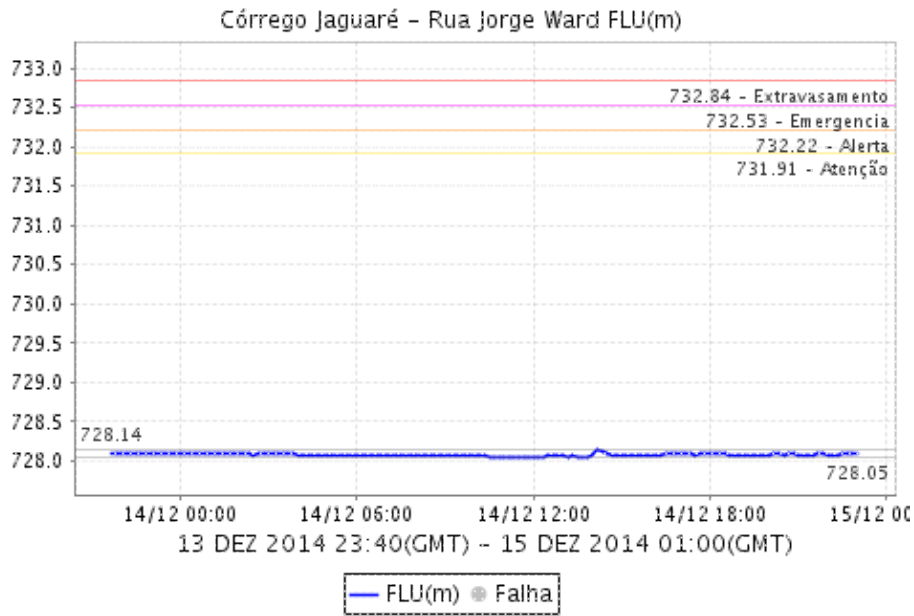


CÃ Â RREGO PIRAJUÃ Â ARA - FOZ - SÃ Â O PAULO

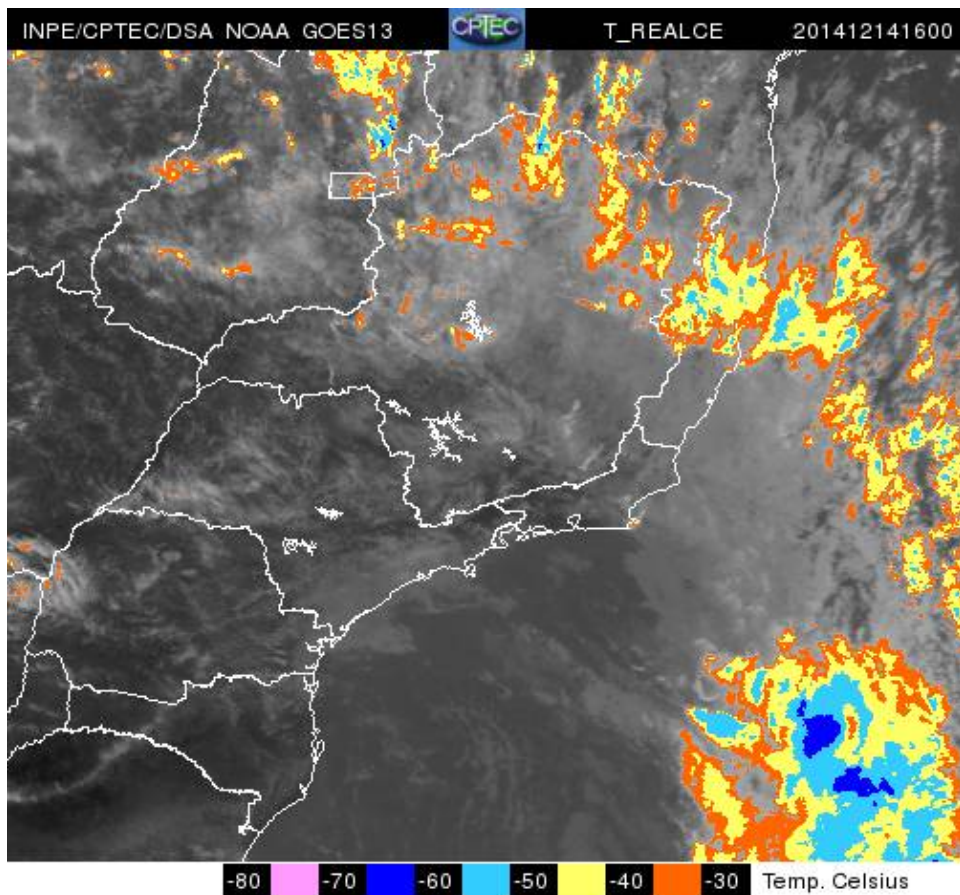


CÓRREGO JAGUARÉ - SÃ Â O PAULO

Relatório de Chuvas



4. IMAGEM DE SATÉLITE



Relatório de Chuvas

A imagem de satélite no canal do infravermelho, mostra as temperaturas de brilho, quanto mais fria a temperatura, mais alto se encontra o topo das núvens, conseqüentemente, maior é a estrutura vertical do sistema.

5. PREVISÃO PARA OS PRÓXIMOS 3 DIAS

VER PREVISÃO O COMPLETA - CGE/SP

6. PONTOS DE ALAGAMENTO DO CENTRO DE GERENCIAMENTO EMERGÊNCIAIS(CGE/PMSP)

Dia 14 de dezembro de 2014

Penha (Zona Leste)

Local: AV EDUCAL PAULO FREIRE, Referência: PTE DR MIGUEL ARRAES

Sentido: CENTRO/BAIRRO - NICA

Início: 14:46:00 Término: 17:33:00

Observação: Transitável

Santo Amaro (Zona Sul)

Local: AV STO AMARO, Referência: R DR JESUINO MACIEL

Sentido: BAIRRO/CENTRO - NÃO INFORMADO

Início: 14:37:00 Término: 19:48:00

Observação: Transitável

6. VEJA OS EVENTOS ANTERIORES

7. VERSÃO PARA IMPRESSÃO EM PDF