

## Relatório de Chuvas

### **RELATÓRIO PARCIAL DE EVENTO DE CHUVA - DE 09/12/2014 12:00(GMT) ATÉ 10/12/2014 09:00(GMT) (-2h para converter para horario local)**

#### **DAEE/FCTH**

A presença de umidade, associada a elevação da temperatura provocaram precipitações isoladas em toda faixa leste do Estado de São Paulo.

O registro da chuva teve início às 10:00 (GMT) do dia 09/12, passou por um horário de pico às 17:50 (GMT) do dia 09/12 e terminou às 09:05 10/12.

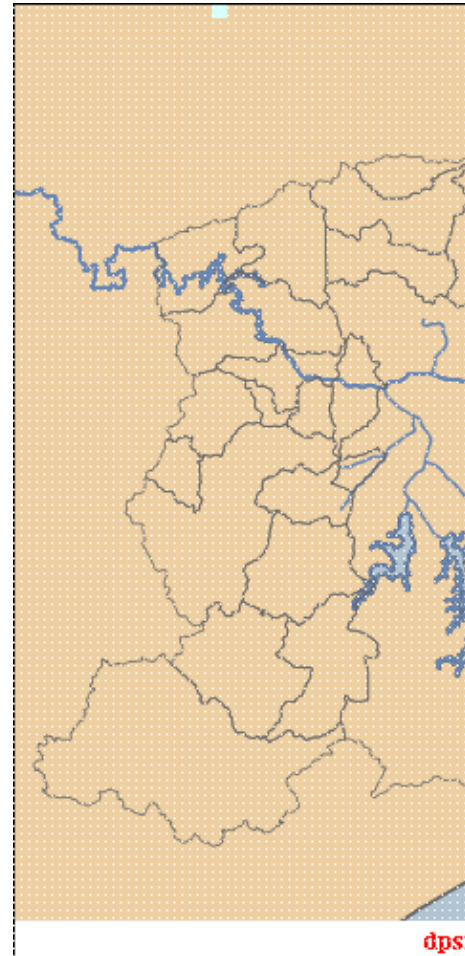
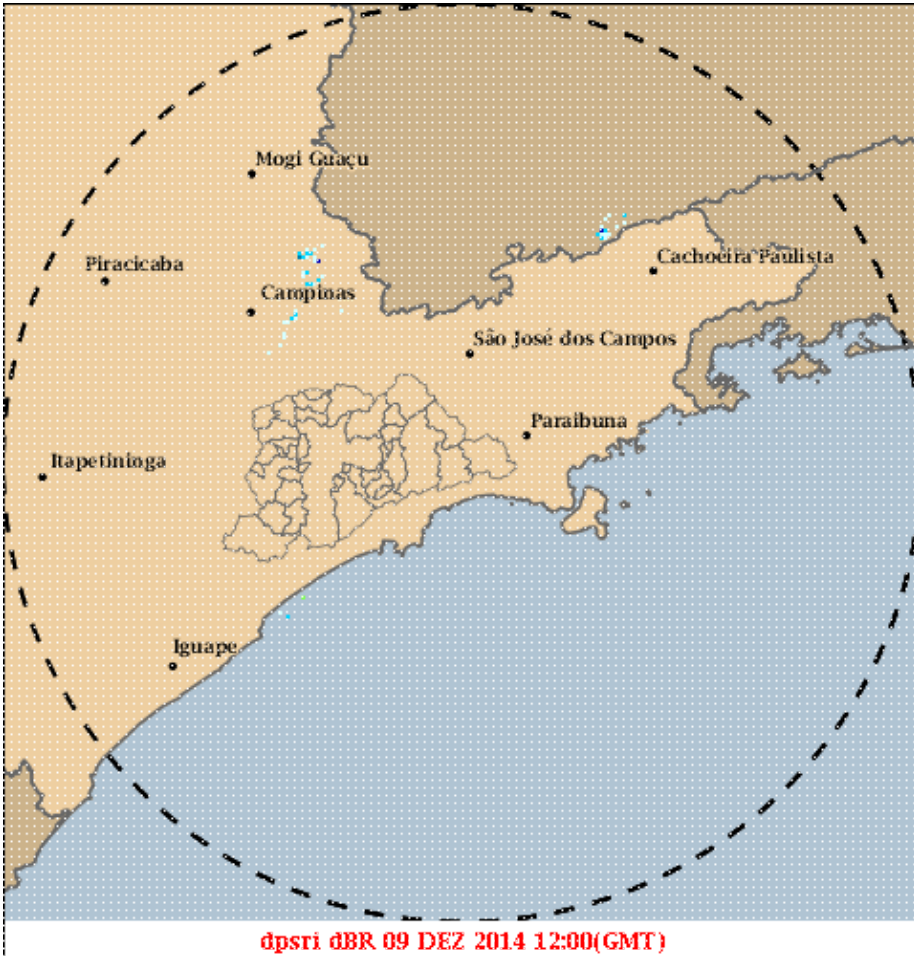
A chuva acumulada nos postos da Rede Telemétrica do Alto Tietê variou entre 0.00 e 22.60 mm (Rio Tietê na Barragem de Ponte Nova).

Na rede telemétrica do Alto Tietê, não foram observadas mudanças de níveis de alerta nos rios.

O CGE/PMSP não registrou pontos de alagamento.

#### **1. IMAGENS DO RADAR METEOROLÓGICO DE PONTE NOVA**

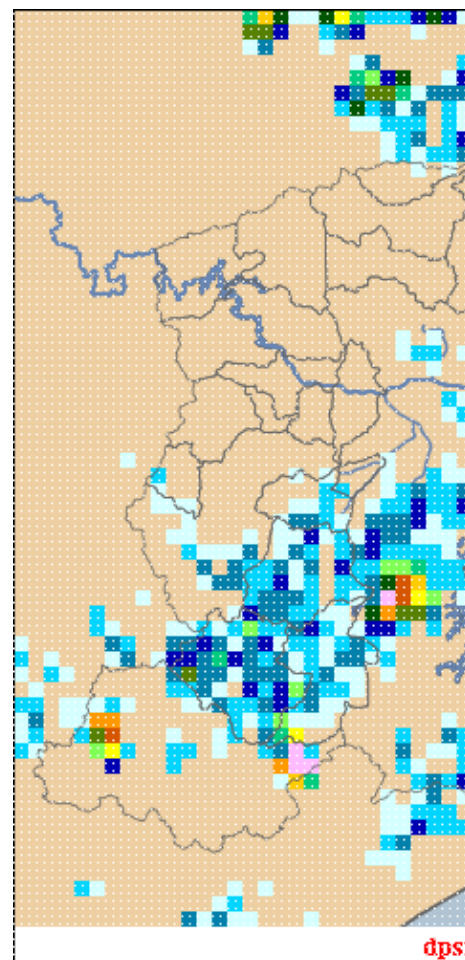
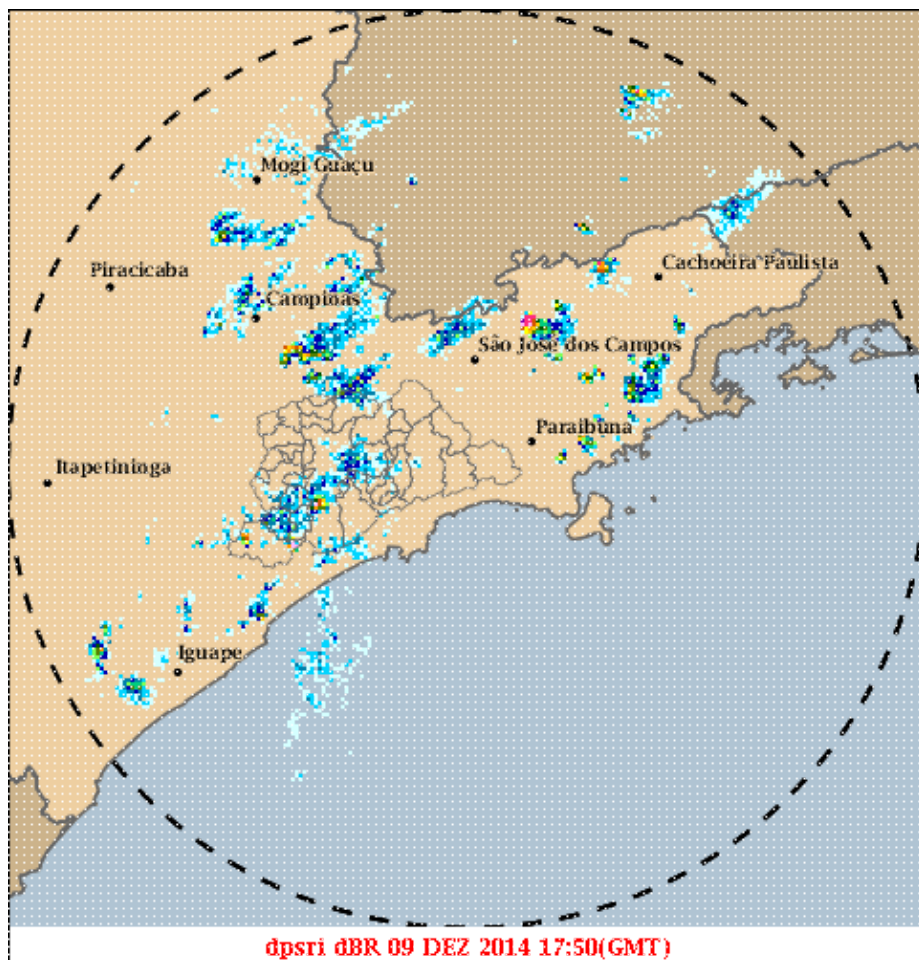
## Relatório de Chuvas



mm/h

As imagens acima mostram o início da chuva sobre a área de cobertura do radar e sobre a Região Metropolitana de São Paulo (RMSP) respectivamente.

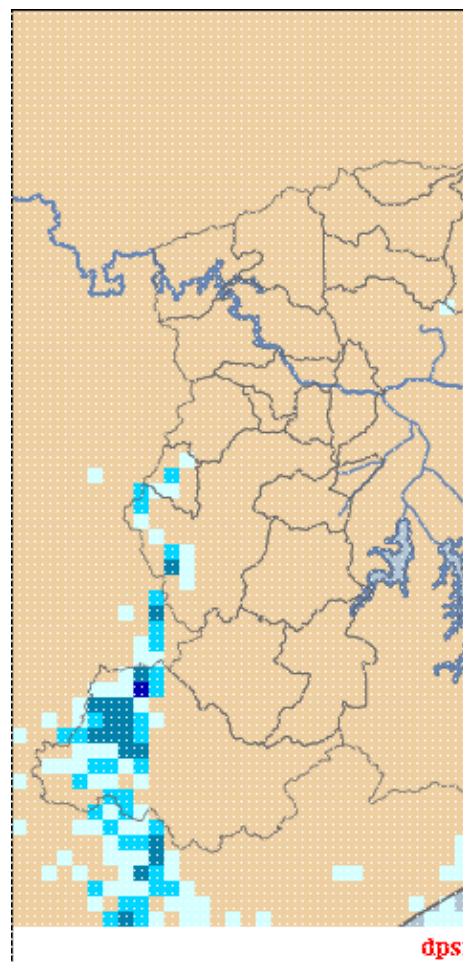
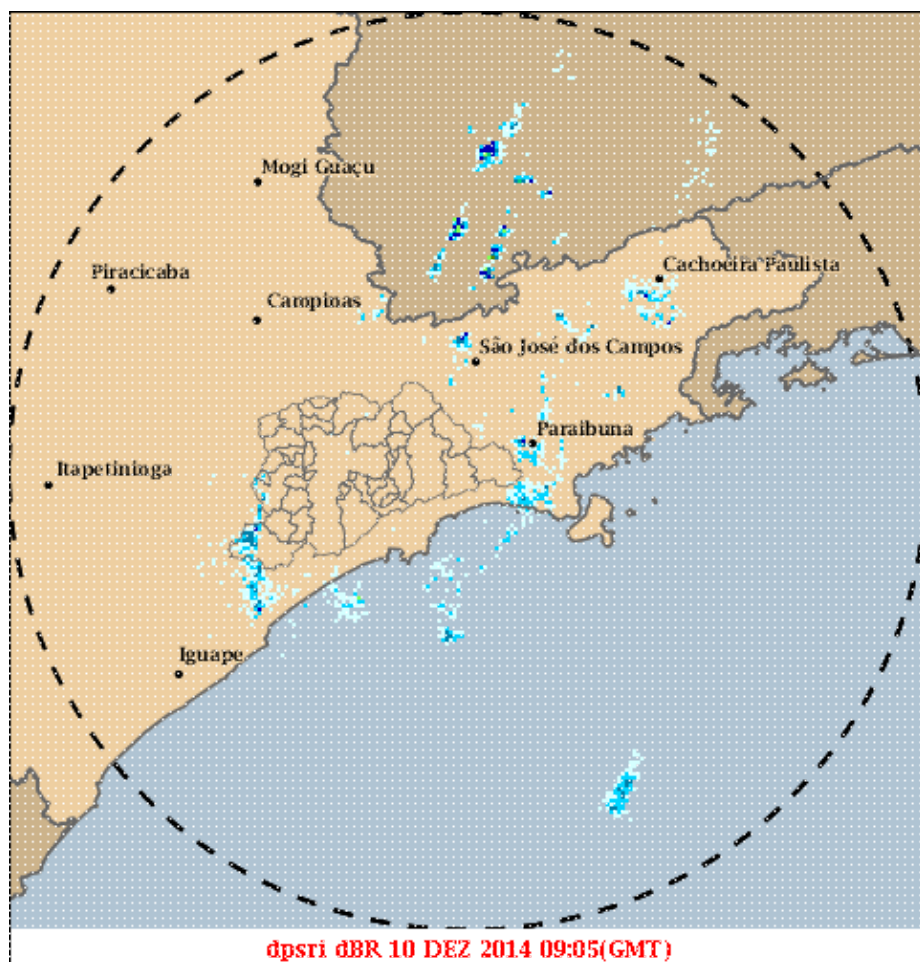
## Relatório de Chuvas



mm/h

As imagens acima mostram o pico da chuva sobre a área de cobertura do radar e sobre a Região Metropolitana de São Paulo (RMSP) respectivamente.

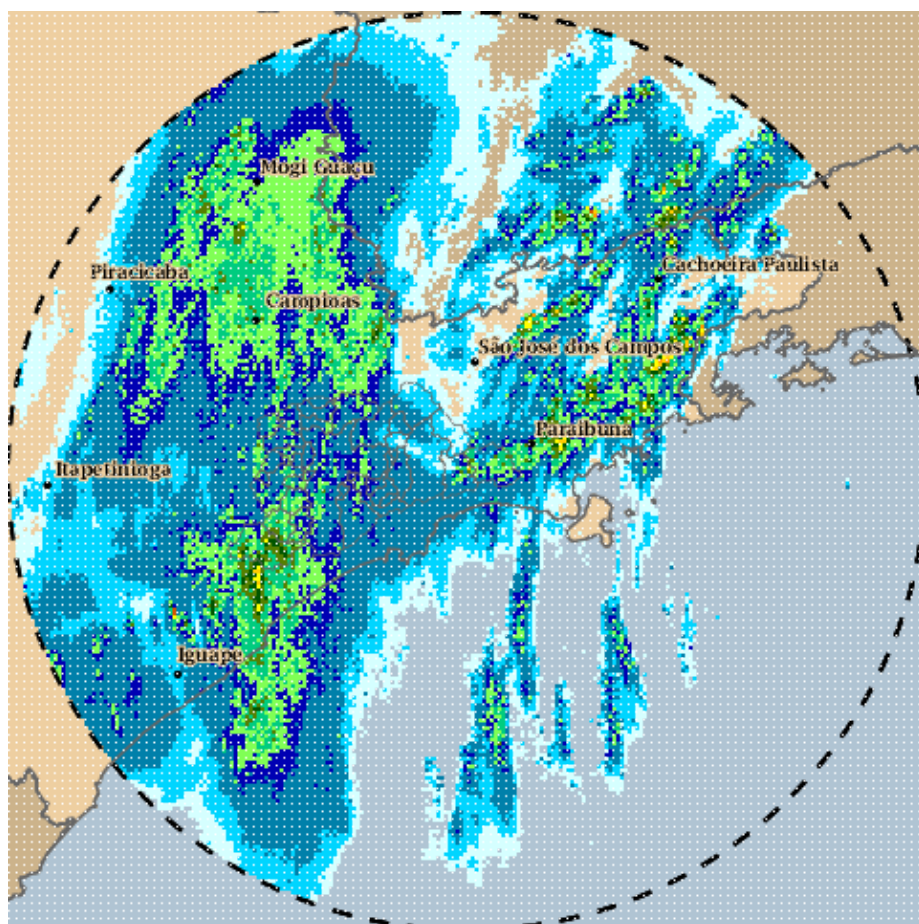
## Relatório de Chuvas



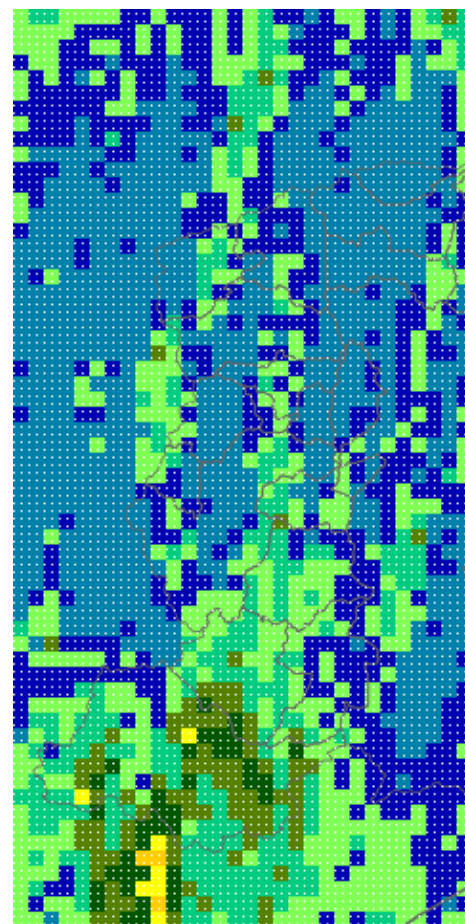
mm/h

As imagens acima mostram o final da chuva sobre a área de cobertura do radar e sobre a Região Metropolitana de São Paulo (RMSP) respectivamente.

## Relatório de Chuvas



09/12/2014 12:00 - 10/12/2014 09:00



mm

As imagens acima mostram o total de chuva acumulada sobre a área de cobertura do radar e sobre a Região Metropolitana de São Paulo (RMSP) respectivamente.

## 2. REDE TELEMÉTRICA DE PLUVIOMETRIA

Acumulada entre 09/12/2014 12:00 e 10/12/2014 09:00			
Posto	mm	Rede	Bacia
UltrafÃrtil	0.000	CubatÃ£o	Baixada Santista
Paranapiacaba	0.000	CubatÃ£o	Baixada Santista
Casa 8	0.200	CubatÃ£o	Alto Tiete
Cosipa	0.200	CubatÃ£o	Baixada Santista
Barragem Biritiba Montante	0.200	Alto TietÃª	Alto Tiete
RT-3a Corumbé	0.200	Piscinoes DAEE	TamanduateÃª
Barragem JundiÃ¡	0.400	Alto TietÃª	Alto Tiete
CubatÃ£o	0.400	CubatÃ£o	Baixada Santista

## Relatório de Chuvas

Rio Tietã - Estaleiro	0.600	Alto Tietã	Alto Tiete
Riacho Grande	0.600	Esta Meteorolãgicas	Alto Tiete
Rio Tietã - Lagoa de Carapicubã	0.800	Alto Tietã	Alto Tiete
Rio Tietã - Jardim Romano	0.800	Alto Tietã	Alto Tiete
RC-3 - Mercedes Bens	0.800	Piscinoes DAEE	Ribeirão dos Couros
RC-2 - Piraporinha Casa Grande	0.800	Piscinoes DAEE	Ribeirão dos Couros
Imigrantes(FEI)	0.800	Alto Tietã	Alto Tiete
Rio Tietã - Belenzinho	1.000	Alto Tietã	Alto Tiete
Cãrrego Ipiranga- Rua Coronel Diogo	1.000	Alto Tietã	Alto Tiete
Cãrrego Cabuçu de Cima- Vila Galvão	1.000	Alto Tietã	Cabuçu de Cima
Rio Tamanduateã - Vd. Pacheco Chaves	1.000	Alto Tietã	Tamanduateã
RC-1 - Vila Rosa	1.000	Piscinoes DAEE	Ribeirão dos Couros
RM-7 Canarinho	1.000	Piscinoes DAEE	Ribeirão dos Meninos
Vila Maria - Vila Guilherme (PMSP/MG-01)	1.000	Esta Meteorolãgicas	Alto Tiete
Barragem Taiaçupeba	1.200	Alto Tietã	Alto Tiete
Rio Tamanduateã - Prosperidade	1.200	Alto Tietã	Tamanduateã
Rio Juqueri	1.200	Alto Tietã	Juqueri
RVBo-01 Bonança	1.200	Piscinoes DAEE	Alto Tiete
Perus (PMSP/PR-01)	1.200	Esta Meteorolãgicas	Alto Tiete
Rio Tietã - São Miguel	1.200	Alto Tietã	Alto Tiete
Rudge Ramos	1.200	Alto Tietã	Ribeirão dos Meninos
Cãrrego Ipiranga - Rua Gen. Chagas Santos (PMSP/IP-02)	1.200	Alto Tietã	Tamanduateã
Vila Prudente - (PMSP/VP-01)	1.250	Esta Meteorolãgicas	Alto Tiete
Cãrrego Jaguarã - Rua Jorge Ward	1.400	Alto Tietã	Alto Tiete
RC-2a - Mercedes Paulicã	1.400	Piscinoes DAEE	Ribeirão dos Couros
RC-6 - Imigrantes	1.600	Piscinoes DAEE	Ribeirão dos Couros
RC-9 - Ford	1.600	Piscinoes DAEE	Ribeirão dos Couros
RM-9 Faculdade de Medicina	1.600	Piscinoes DAEE	Ribeirão dos Meninos

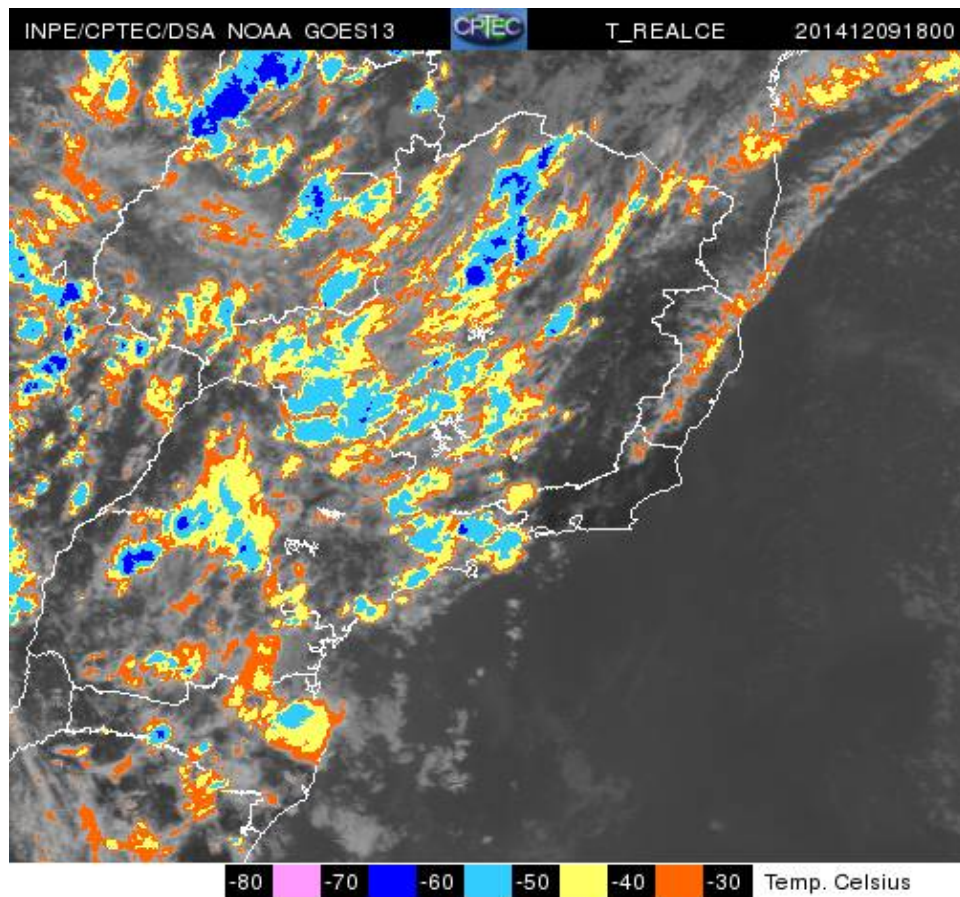
Relatório de Chuvas

Rio Tietã - Barragem da Penha Montante	1.700	Alto Tietã	Alto Tiete
Tremembã (PMSP/JT-01)	2.000	Estaã Meteorolãgicas	Cabucu Medio
Cãrrego Oratãrio - Vila Prudente	1.800	Alto Tietã	Alto Tiete
RM-2/RM-3 - Volks Demarch	1.800	Piscinoes DAEE	Ribeirã dos Menino
RM-11 São Caetano	1.800	Piscinoes DAEE	Ribeirã dos Menino
Rio Aricanduva - Av. Itaquera	2.000	Alto Tietã	Aricanduva
Cota 400	2.000	Cubatão	Baixada Santista
RM-5 Capitão Casa	2.000	Piscinoes DAEE	Ribeirã dos Menino
RM-4 Chrysler	2.200	Piscinoes DAEE	Ribeirã dos Menino
RT-3 Petrobrás	2.200	Piscinoes DAEE	Tamanduateão I
RPI-6 Sharp - Mirandas	2.200	Piscinoes DAEE	Pirajucara
Rio Aricanduva - Foz - Rua Alfredo Frazão	2.400	Alto Tietã	Aricanduva
Ribeirão dos Couros - Jd Taboão	2.400	Alto Tietã	Ribeirã dos Couros
RVBa-01 Rochedale	2.400	Piscinoes DAEE	Alto Tiete
Cidade Ademar - (PMSP/AD-01) / São Paulo	2.500	Estaã Meteorolãgicas	verificar
Cãrrego Poãj -Foz	2.600	Alto Tietã	Pirajucara
Parelheiros - Barragem (PMSP/PA-01)	2.750	Estaã Meteorolãgicas	Alto Tiete
Rio Tietã - Ponte do Limão	2.800	Alto Tietã	Alto Tiete
RM-6- Praãsa dos Bombeiros	2.800	Piscinoes DAEE	Ribeirã dos Menino
RPI-7 Eliseu de Almeida - Butantã	2.800	Piscinoes DAEE	Pirajucara
RO-1 - Jd. Sônia Maria	2.800	Piscinoes DAEE	Oratãrio
RPI-4 - Parque Pinheiros	3.200	Piscinoes DAEE	Pirajucara
Freguesia do ã (PMSP/FO-01)	3.250	Estaã Meteorolãgicas	Alto Tiete
RPI-2a CPTM - Campo Limpo	3.400	Piscinoes DAEE	Pirajucara
São - CGE (PMSP/SE-01)	3.500	Estaã Meteorolãgicas	Alto Tiete
Cãrrego ã gua Espraiada - Montante Piscinão (PMSP/SA-05)	3.600	Alto Tietã	ãguas Espraiadas
Rio Pinheiros - Ponte João Dias	4.000	Alto Tietã	Pinheiros
Cãrrego Franquinho - Dom Hãlder Cãçmara (PMSP/PE-02)	4.000	Alto Tietã	verificar
Cãrrego Itaim - Rua Joaquim L. Veiga (PMSP/BT-03)	4.200	Alto Tietã	Pinheiros
RPI-2 Jardim Nova Repãblica	4.400	Piscinoes DAEE	Pirajucara
Cãrrego Mandaqui - Rua Zilda (PMSP/CV-03)	4.400	Alto Tietã	Mandaqui
Cãrrego Morro do S - Rua Joaquim Nunes Teixeira	5.000	Alto Tietã	Morro do S

## Relatório de Chuvas

Pirituba (PMSP/PJ-01)	5.000	Esta Estação Meteorológica	Alto Tiete
RO-4 Oratório	5.400	Piscinas DAEE	Oratório
Vila Mariana (PMSP/VM-01)	6.200	Esta Estação Meteorológica	Alto Tiete
Rio Tietê - Ponte do Piquet	7.000	Alto Tietê	Alto Tiete
RADAR	7.600	Alto Tietê	Alto Tiete
Rio Pinheiros - Ponte Cid. Universitária	7.800	Alto Tietê	Pinheiros
Rio Tamanduateí - Mercado Municipal	7.800	Alto Tietê	Alto Tiete
RPO-2 - Portuguesa	9.000	Piscinas DAEE	Pirajucara
Barragem Paraitinga	19.200	Alto Tietê	Alto Tiete
Rio Tietê na Barragem de Ponte Nova	22.600	Alto Tietê	Alto Tiete

### 3. IMAGEM DE SATÉLITE



A imagem de satélite no canal do infravermelho, mostra as temperaturas de brilho, quanto mais fria a temperatura, mais alto se encontra o topo das nuvens, consequentemente, maior é a estrutura vertical do sistema.



**4. PREVISÃO PARA OS PRÓXIMOS 3 DIAS**

VER PREVISÃO COMPLETA - CGE/SP

**5. VEJA OS EVENTOS ANTERIORES**

**6. VERSÃO PARA IMPRESSÃO EM PDF**