

Relatório de Chuvas

RELATÓRIO DE EVENTO DE CHUVA - DE 13/11/2014 15:00(GMT) ATÉ 15/11/2014 13:20(GMT) (-3h para converter para horario local)

DAEE/FCTH

A passagem de uma frente fria provoca chuvas de intensidade leve em toda a área de cobertura do radar.

O registro da chuva teve início às 15:00 (GMT) do dia 13/11, passou por um horário de pico às 19:05 (GMT) do dia 13/11 e terminou às 13:20 do dia 15/11.

A chuva acumulada nos postos da Rede Telemétrica do Alto Tietê variou entre 0.00 e 57.20 mm (RPI - 7 Eliseu de Almeida).

Na rede telemétrica do Alto Tietê, foram observadas mudanças nas níveis de alerta nos rios.

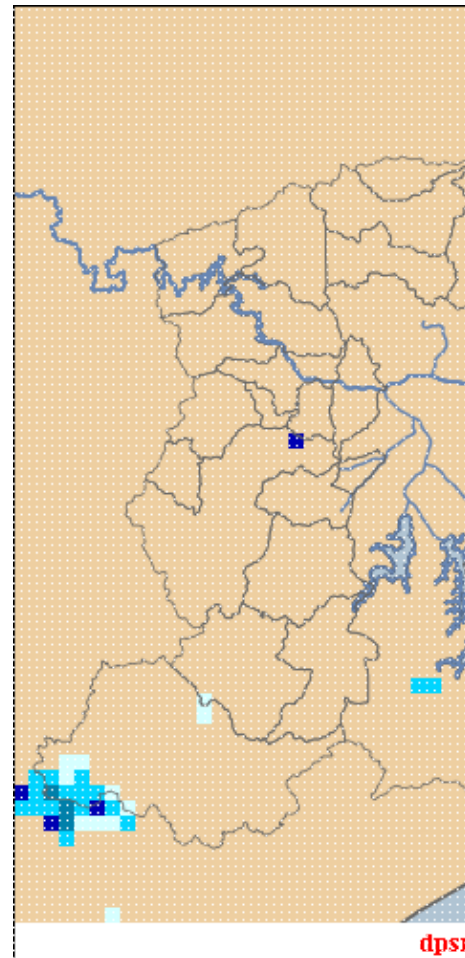
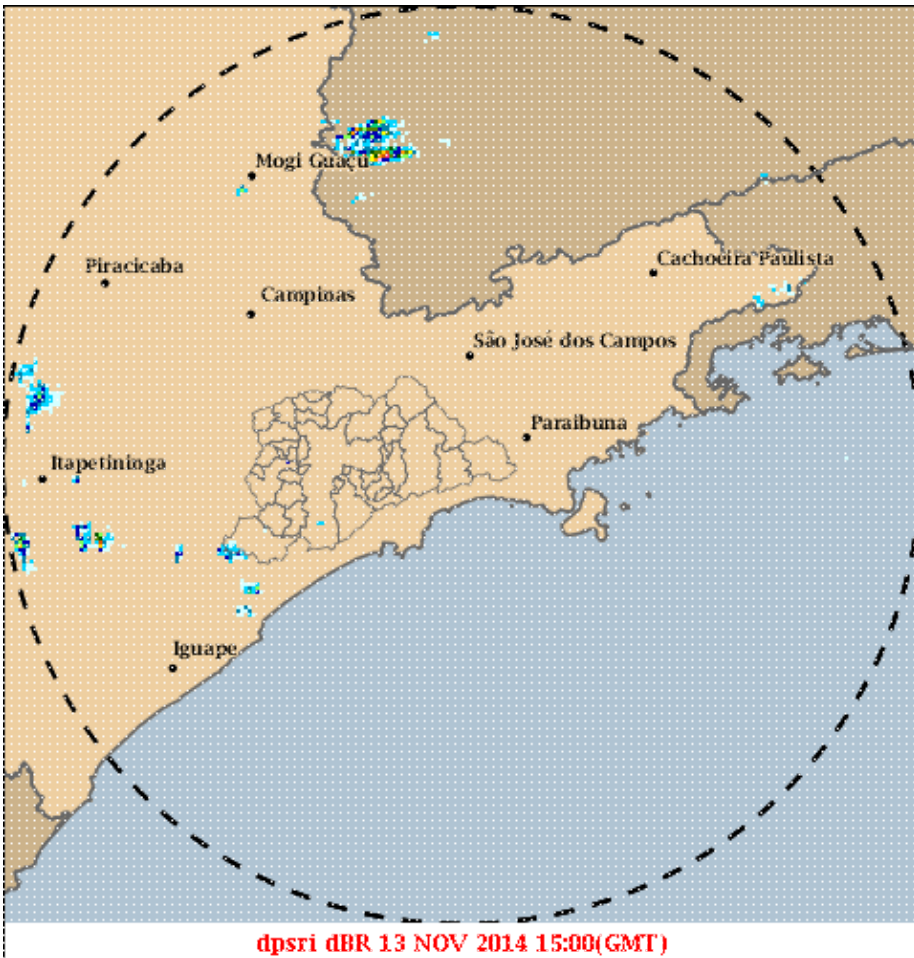
EMERGENCIA: Córrego Poá; Foz.

ATENÇÃO: Ribeirão Vermelho .

O CGE/PMSP registrou 4 pontos de alagamento.

1. IMAGENS DO RADAR METEOROLÓGICO DE PONTE NOVA

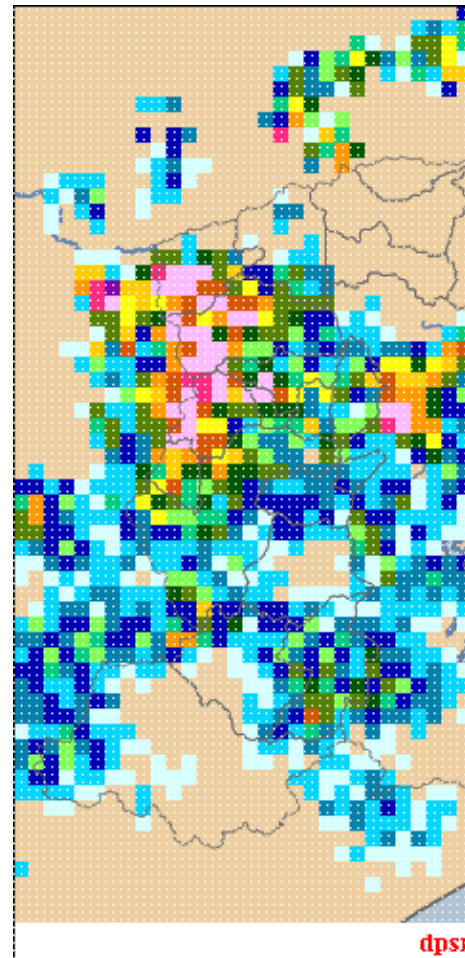
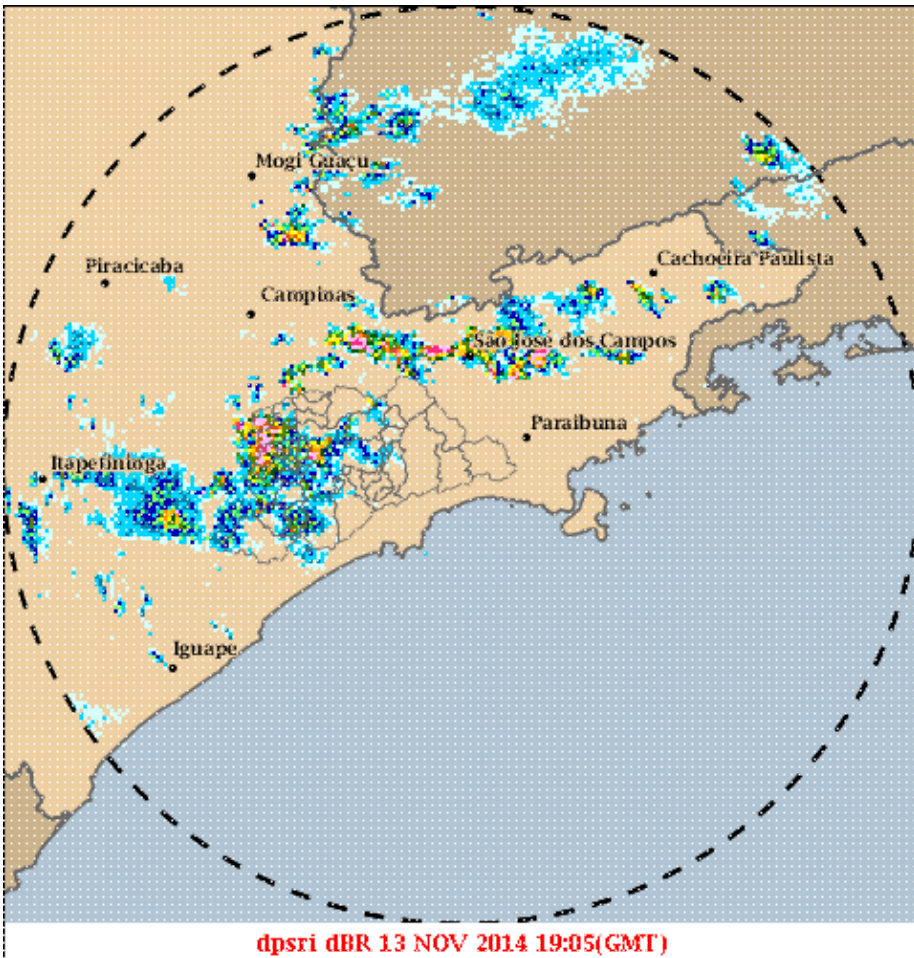
Relatório de Chuvas



mm/h

As imagens acima mostram o início da chuva sobre a área de cobertura do radar e sobre a Região Metropolitana de São Paulo (RMSP) respectivamente.

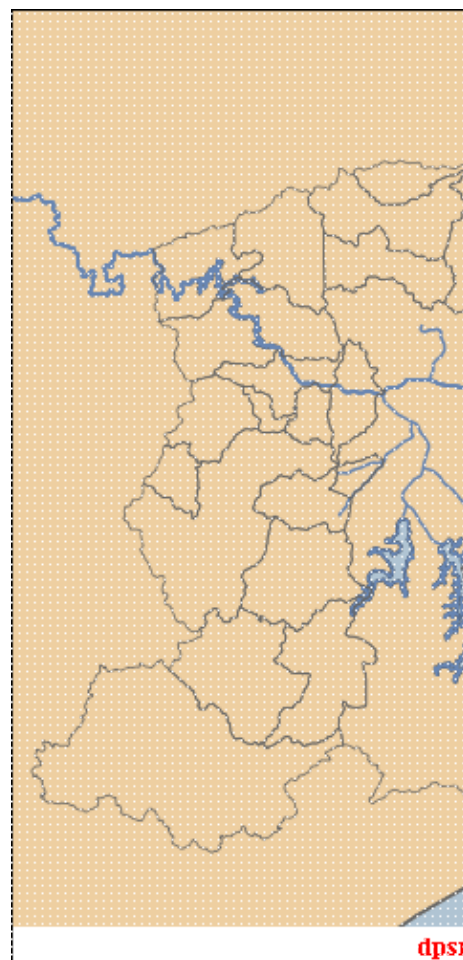
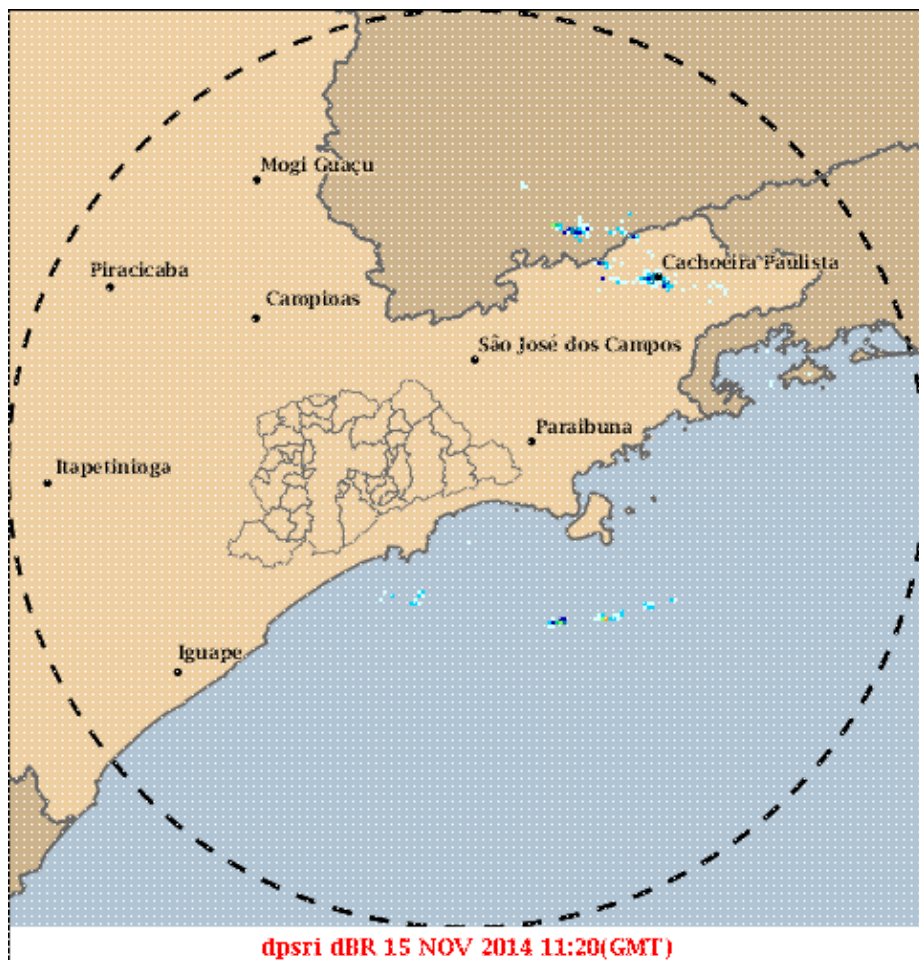
Relatório de Chuvas



mm/h

As imagens acima mostram o pico da chuva sobre a área de cobertura do radar e sobre a Região Metropolitana de São Paulo (RMSP) respectivamente.

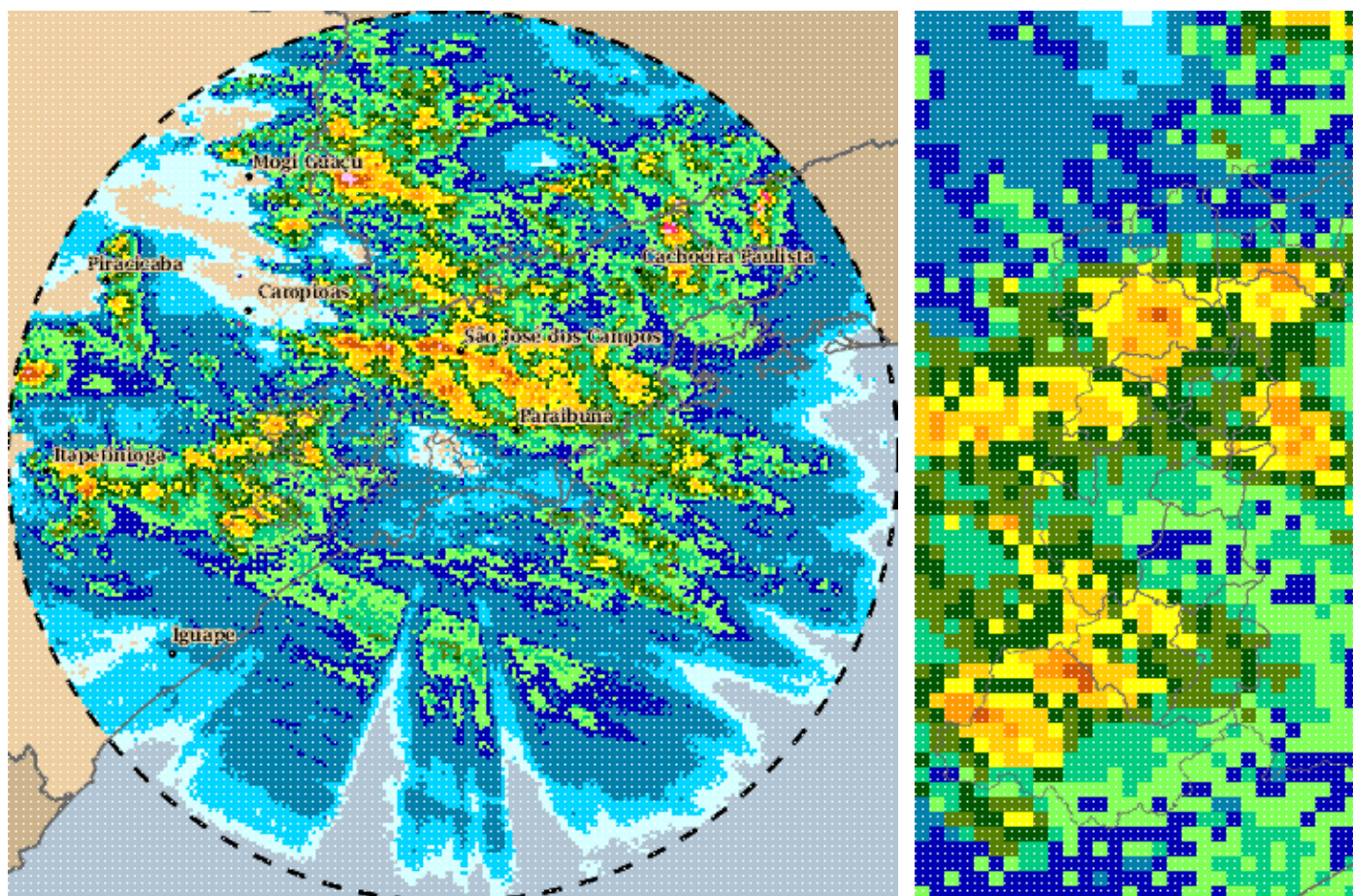
Relatório de Chuvas



mm/h

As imagens acima mostram o final da chuva sobre a área de cobertura do radar e sobre a Região Metropolitana de São Paulo (RMSP) respectivamente.

Relatório de Chuvas



13/11/2014 15:00 - 15/11/2014 13:20

mm

As imagens acima mostram o total de chuva acumulada sobre a área de cobertura do radar e sobre a Região Metropolitana de São Paulo (RMSP) respectivamente.

2. REDE TELEMÉTRICA DE PLUVIOMETRIA

Acumulada entre 13/11/2014 15:00 e 15/11/2014 13:20			
Posto	mm	Rede	Bacia
UltraÃ Ârtil	0.000	CubatÃ Âfo	Baixada Santista
Paranapiacaba	0.000	CubatÃ Âfo	Baixada Santista
Rio TietÃ Âa na Barragem de Ponte Nova	0.200	Alto TietÃ Âa	Alto Tiete
Casa 8	0.400	CubatÃ Âfo	Alto Tiete
Barragem Paraitinga	0.400	Alto TietÃ Âa	Alto Tiete
Rio TietÃ Âa - Barragem da Penha Montante	1.000	Alto TietÃ Âa	Alto Tiete
Vila Maria - Vila Guilherme (PMSP/MG-01)	2.000	EstaÃ Â§Ã Âmes MeteorolÃ Âgicas	Alto Tiete
CÃ Ârrego Franquinho - Dom HÃ Âlder CÃ Âmara (PMSP/PE-02)	2.200	Alto TietÃ Âa	verificar
Barragem TaiaÃ Âsupeba	3.000	Alto TietÃ Âa	Alto Tiete
Rio TietÃ Âa - Estaleiro	3.200	Alto TietÃ Âa	Alto Tiete
Barragem Biritiba Montante	3.200	Alto TietÃ Âa	Alto Tiete

Relatório de Chuvas

Rio Aricanduva - Foz - Rua Alfredo Frazão	4.000	Alto Tietê	Aricanduva
Rio Tamanduateí - Prosperidade	4.200	Alto Tietê	Tamanduateí
Cãrrego Cabuçu de Cima- Vila Galvão	4.400	Alto Tietê	Cabuçu de Cima
Rio Tietê - Jardim Romano	4.600	Alto Tietê	Alto Tiete
RO-4 Oratório	4.600	Piscinoes DAEE	Oratório
RT-3a Corumbé	4.800	Piscinoes DAEE	Tamanduateí
RADAR	4.800	Alto Tietê	Alto Tiete
Rio Tietê - São Miguel	4.800	Alto Tietê	Alto Tiete
Cãrrego Oratório - Vila Prudente	5.200	Alto Tietê	Alto Tiete
Santana/Tucuruvi - COMDEC (PMSP/ST-01)	5.250	Estações Meteorológicas	Alto Tiete
Vila Prudente - (PMSP/VP-01)	5.250	Estações Meteorológicas	Alto Tiete
Rio Aricanduva - Av. Itaquera	5.400	Alto Tietê	Aricanduva
RM-11 São Caetano	6.200	Piscinoes DAEE	Ribeirão dos Meninos
RO-1 - Jd. Sônia Maria	6.400	Piscinoes DAEE	Oratório
Barragem Jundiaí	6.600	Alto Tietê	Alto Tiete
Rio Tietê - Belenzinho	7.000	Alto Tietê	Alto Tiete
RT-3 Petrobrás	7.400	Piscinoes DAEE	Tamanduateí
Rio Tamanduateí - Mercado Municipal	7.400	Alto Tietê	Alto Tiete
RM-9 Faculdade de Medicina	7.600	Piscinoes DAEE	Ribeirão dos Meninos
RM-7 Canarinho	8.200	Piscinoes DAEE	Ribeirão dos Meninos
RC-9 - Ford	8.200	Piscinoes DAEE	Ribeirão dos Couros
Rudge Ramos	8.200	Alto Tietê	Ribeirão dos Meninos
Cãrrego Ipiranga- Rua Coronel Diogo	8.400	Alto Tietê	Alto Tiete
Rio Tamanduateí - Vd. Pacheco Chaves	8.400	Alto Tietê	Tamanduateí
RM-2/RM-3 - Volks Demarch	8.400	Piscinoes DAEE	Ribeirão dos Meninos
RC-2a - Mercedes Paulicéia	8.600	Piscinoes DAEE	Ribeirão dos Couros
Parelheiros - Barragem (PMSP/PA-01)	9.750	Estações Meteorológicas	Alto Tiete
RPI-2 Jardim Nova República	9.800	Piscinoes DAEE	Pirajucara
RM-4 Chrysler	10.800	Piscinoes DAEE	

Relatório de Chuvas

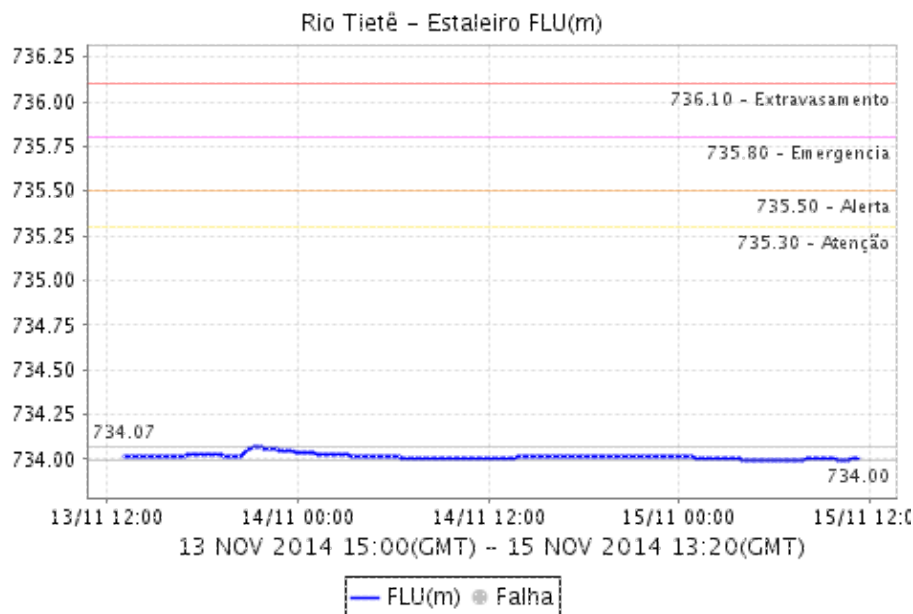
			Ribeirão At dos Menino
Sã - CGE (PMSP/SE-01)	12.000	Esta - Meteorológicas	Alto Tiete
RPI-2a CPTM - Campo Limpo	12.200	Piscinoes DAEE	Pirajucara
RC-3 - Mercedes Bens	12.600	Piscinoes DAEE	Ribeirão At dos Couros
Vila Mariana (PMSP/VM-01)	13.200	Esta - Meteorológicas	Alto Tiete
RPI-4 - Parque Pinheiros	13.400	Piscinoes DAEE	Pirajucara
Freguesia do - (PMSP/FO-01)	13.500	Esta - Meteorológicas	Alto Tiete
Cã - Rego Mandaqui - Rua Zilda (PMSP/CV-03)	14.200	Alto Tietã	Mandaqui
Rio Tietã - Ponte do Limão	14.600	Alto Tietã	Alto Tiete
Rio Tietã - Barragem Pirapora Montante	14.600	Alto Tietã	Alto Tiete
RC-6 - Imigrantes	14.600	Piscinoes DAEE	Ribeirão At dos Couros
RC-1 - Vila Rosa	14.800	Piscinoes DAEE	Ribeirão At dos Couros
Tremembã - (PMSP/JT-01)	17.250	Esta - Meteorológicas	Cabucu Medio
Ribeirão dos Couros - Jd Taboão	15.400	Alto Tietã	Ribeirão At dos Couros
RM-5 Capitã Casa	15.400	Piscinoes DAEE	Ribeirão At dos Menino
Imigrantes(FEI)	15.800	Alto Tietã	Alto Tiete
RM-6- Praça dos Bombeiros	16.600	Piscinoes DAEE	Ribeirão At dos Menino
Cidade Ademar - (PMSP/AD-01) / São Paulo	17.000	Esta - Meteorológicas	verificar
Cã - Rego Ipiranga - Rua Gen. Chagas Santos (PMSP/IP-02)	17.400	Alto Tietã	Tamanduete Mã - I
Riacho Grande	17.600	Esta - Meteorológicas	Alto Tiete
Cã - Rego Morro do S - Rua Joaquim Nunes Teixeira	20.600	Alto Tietã	Morro do S
Rio Tietã - Lagoa de Carapicua - ba	20.800	Alto Tietã	Alto Tiete
RC-2 - Piraporinha Casa Grande	21.400	Piscinoes DAEE	Ribeirão At dos Couros
Rio Pinheiros - Ponte João Dias	22.000	Alto Tietã	Pinheiros
RVBo-01 Bonança	22.200	Piscinoes DAEE	Alto Tiete
Cosipa	22.600	Cubatão	Baixada Santista
Rio Tietã - Ponte do Piquerã -	23.000	Alto Tietã	Alto Tiete
Perus (PMSP/PR-01)	23.400	Esta - Meteorológicas	Alto Tiete
Pirituba (PMSP/PJ-01)	28.750	Esta - Meteorológicas	Alto Tiete

Relatório de Chuvas

Cota 400	29.200	Cubatã - São	Baixada Santista
Cã - Arrego Itaim - Rua Joaquim L. Veiga (PMSP/BT-03)	31.400	Alto Tietã - A	Pinheiros
RVBa-01 Rochedale	31.600	Piscinoes DAEE	Alto Tiete
Cã - Arrego - gua Espreada - Montante Piscinã - São (PMSP/SA-05)	35.600	Alto Tietã - A	ã -guas Espreadas
Rio Pinheiros - Ponte Cid. Universitã - Ária	36.200	Alto Tietã - A	Pinheiros
Cã - Arrego - gua Espreada - Cabeceira (PMSP/SA-04)	36.200	Alto Tietã - A	ã -guas Espreadas
Cubatã - São	36.600	Cubatã - São	Baixada Santista
RPI-6 Sharp - Mirandas	40.200	Piscinoes DAEE	Pirajucara
Cã - Arrego Jaguarã - Á - Rua Jorge Ward	43.400	Alto Tietã - A	Alto Tiete
Cã - Arrego Poã - Á -Foz	55.400	Alto Tietã - A	Pirajucara
RPI-7 Eliseu de Almeida - Butantã - São	57.200	Piscinoes DAEE	Pirajucara

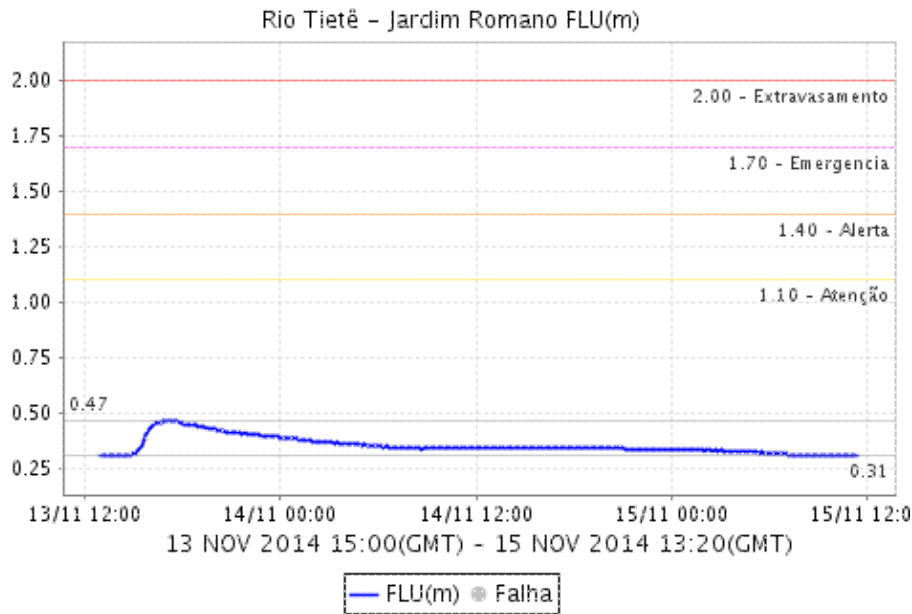
3. REDE TELEMÉTRICA DE FLUVIOMETRIA

RIO TIETã - ESTALEIRO - MOGI DAS CRUZES

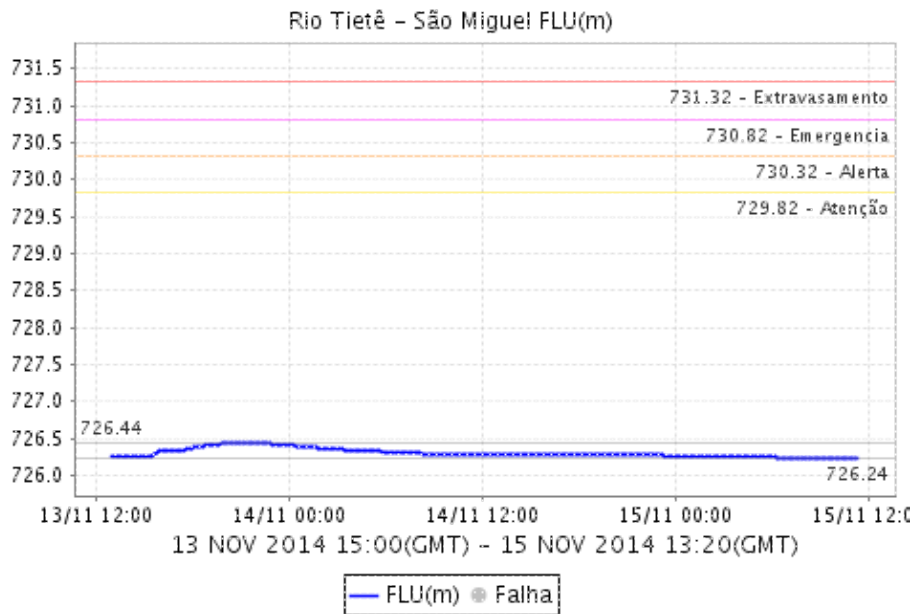


RIO TIETã - JARDIM ROMANO - Sã - O PAULO

Relatório de Chuvas

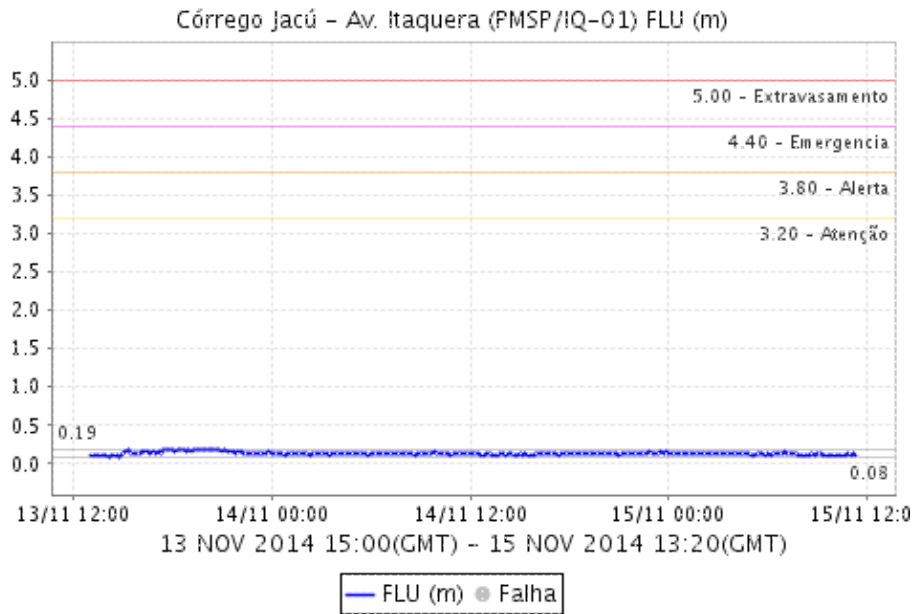


RIO TIETÃ - SÃO MIGUEL - SÃO PAULO

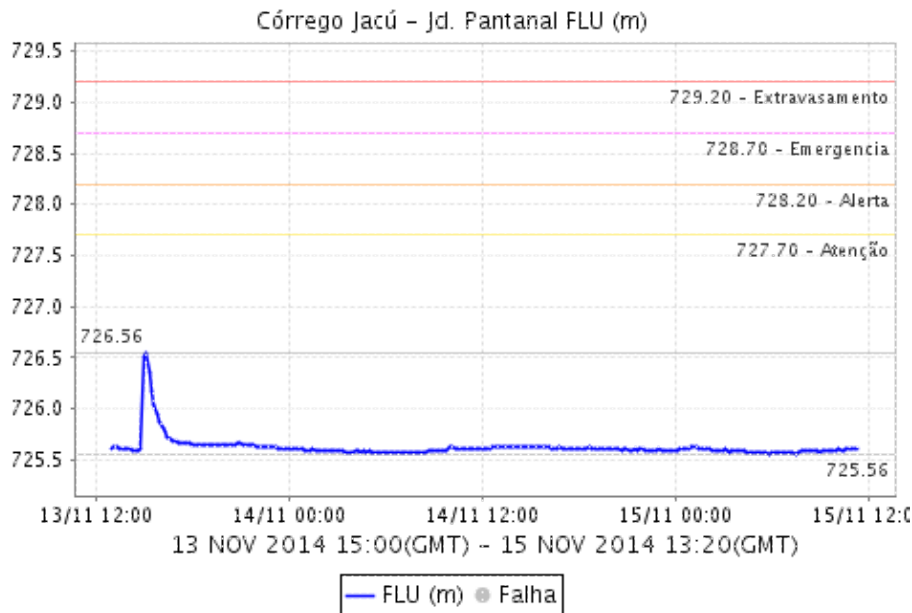


CÓRREGO JACÚ - AV. ITAQUERA (PMSPIQ-01) - SÃO PAULO

Relatório de Chuvas

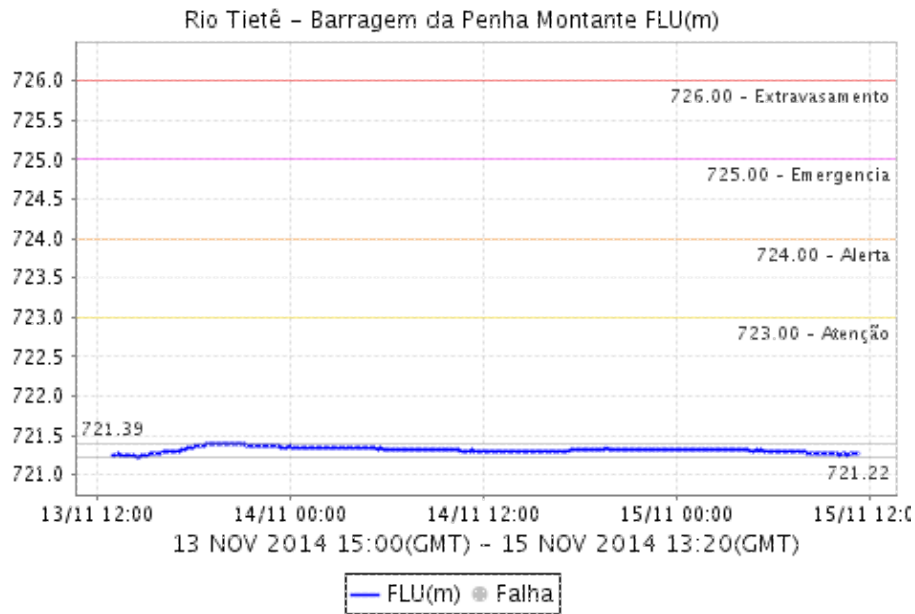


CÓRREGO JACÚ - Jd. PANTANAL - SÃ Ã O PAULO

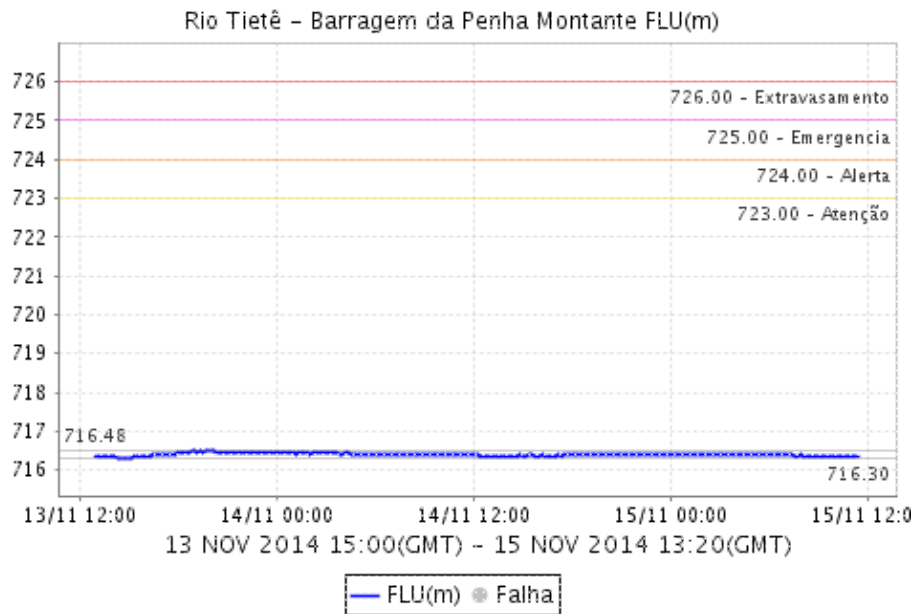


RIO TIETÃ Ã - BARRAGEM DA PENHA MONTANTE - GUARULHOS

Relatório de Chuvas

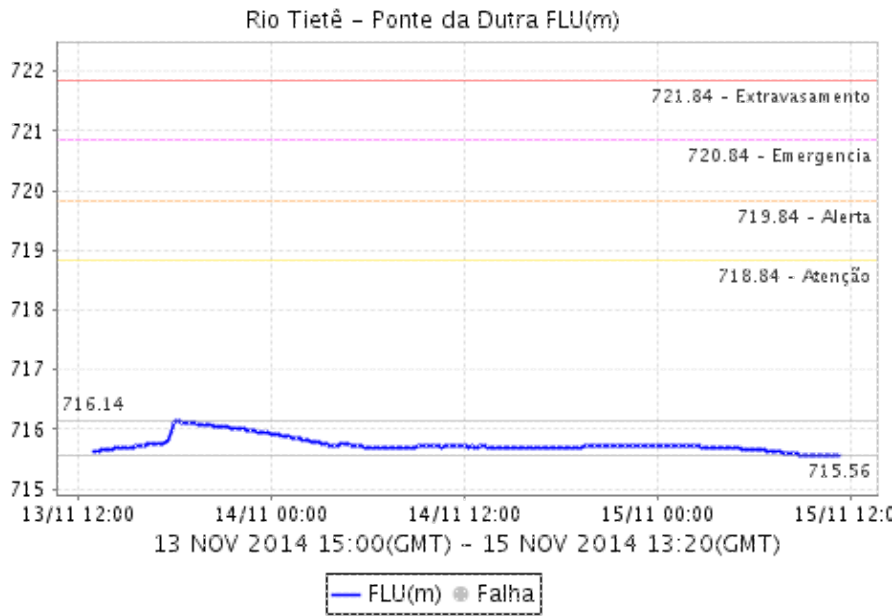


RIO TIETÃ - BARRAGEM DA PENHA JUSANTE - GUARULHOS

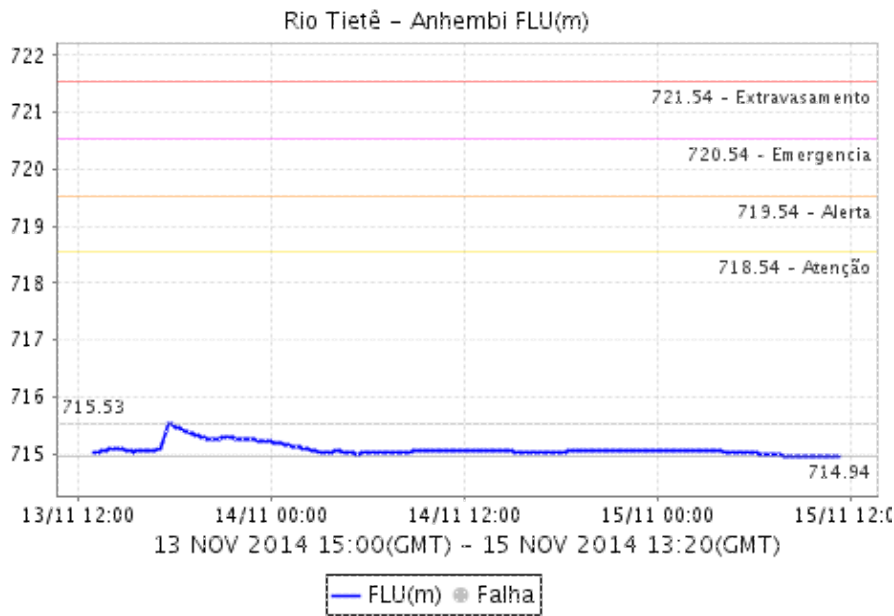


RIO TIETÃ - PONTE DA DUTRA - SÃO PAULO

Relatório de Chuvas

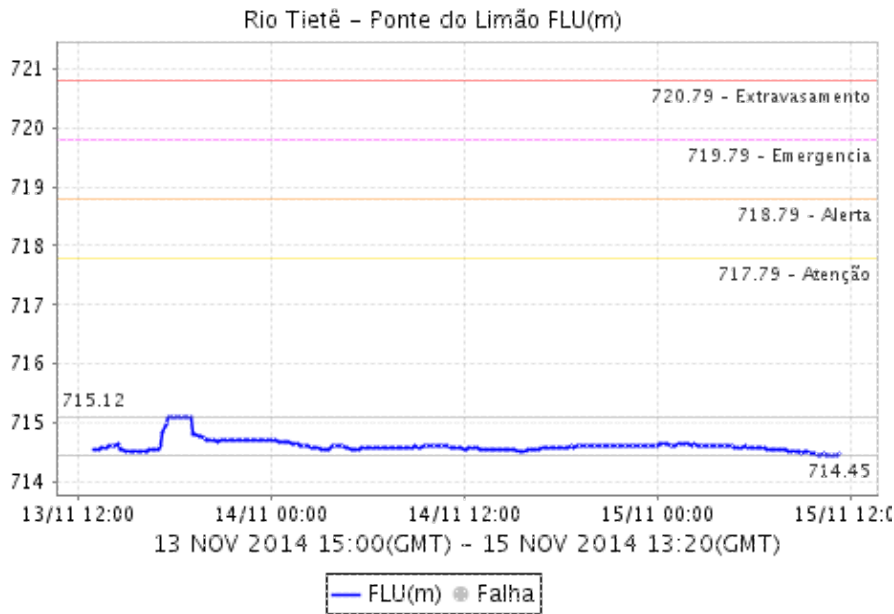


RIO TIETÃ - ANHEMBI - SÃO PAULO

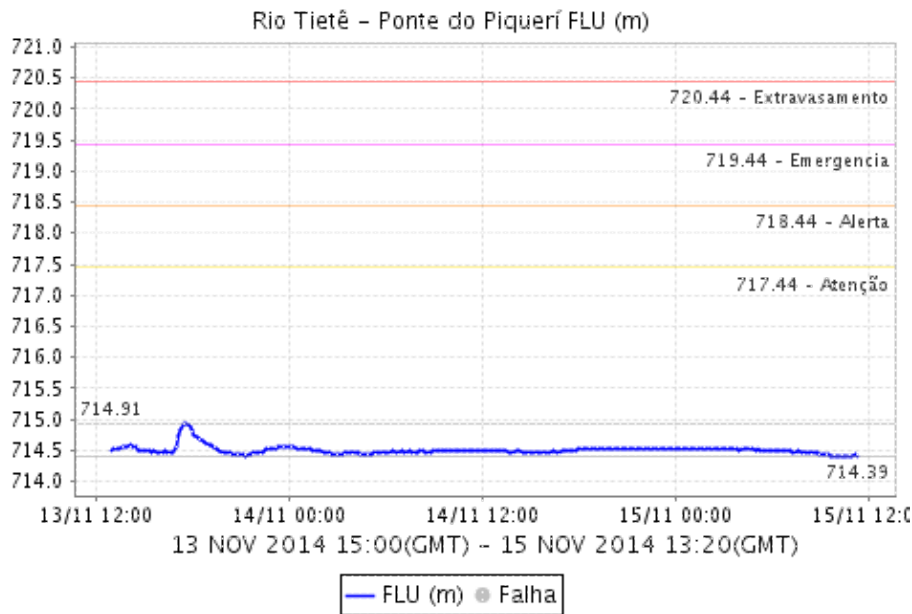


RIO TIETÃ - PONTE DO LIMÃ - SÃO PAULO

Relatório de Chuvas

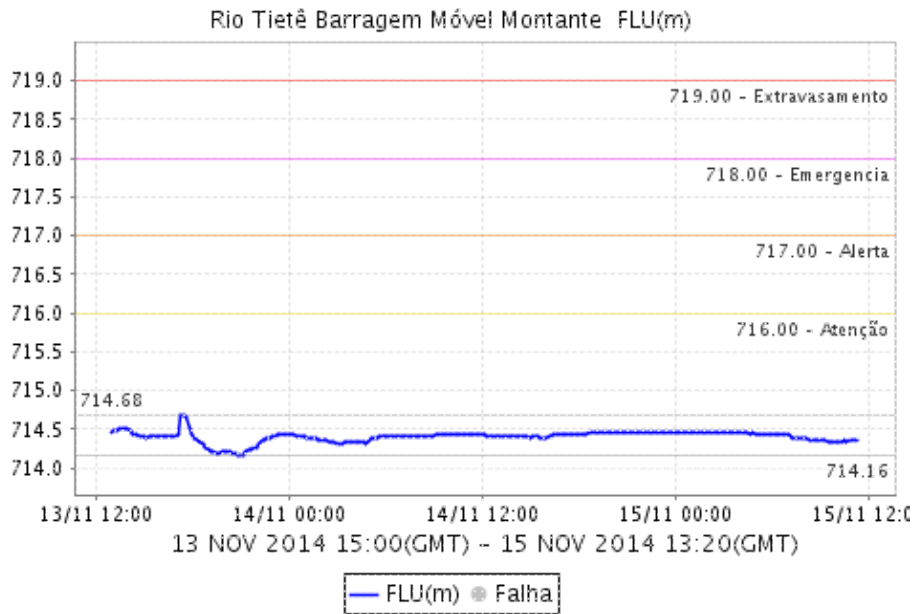


RIO TIETÃ - PONTE DO PIQUERI - SÃ O PAULO

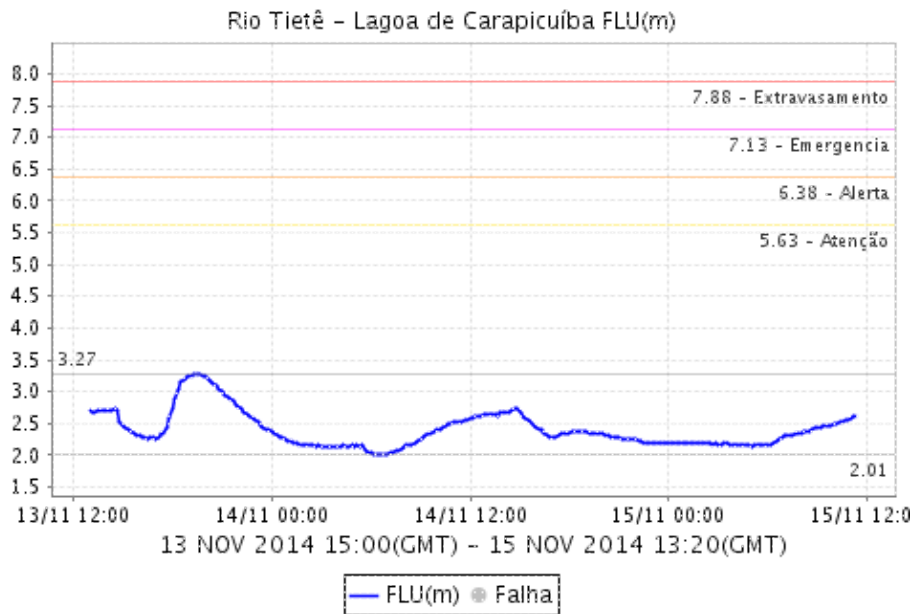


RIO TIETÃ - BARRAGEM MÃ VEL MONTANTE - SÃ O PAULO

Relatório de Chuvas

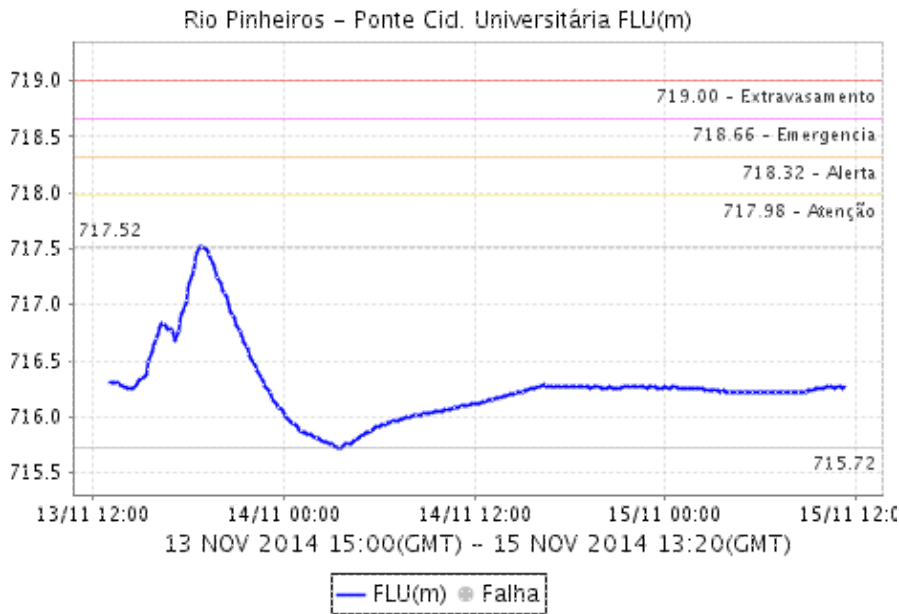


RIO TIETÃ - LAGOA DE CARAPICUÃ - BA - BARUERI

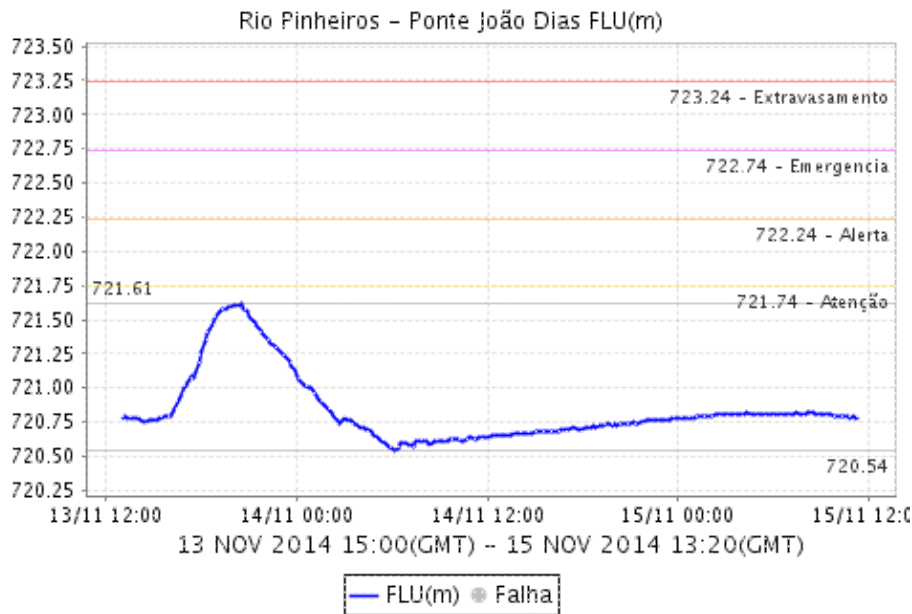


RIO PINHEIROS - PONTE CIDADE UNIVERSITÁRIA - SÃO PAULO

Relatório de Chuvas

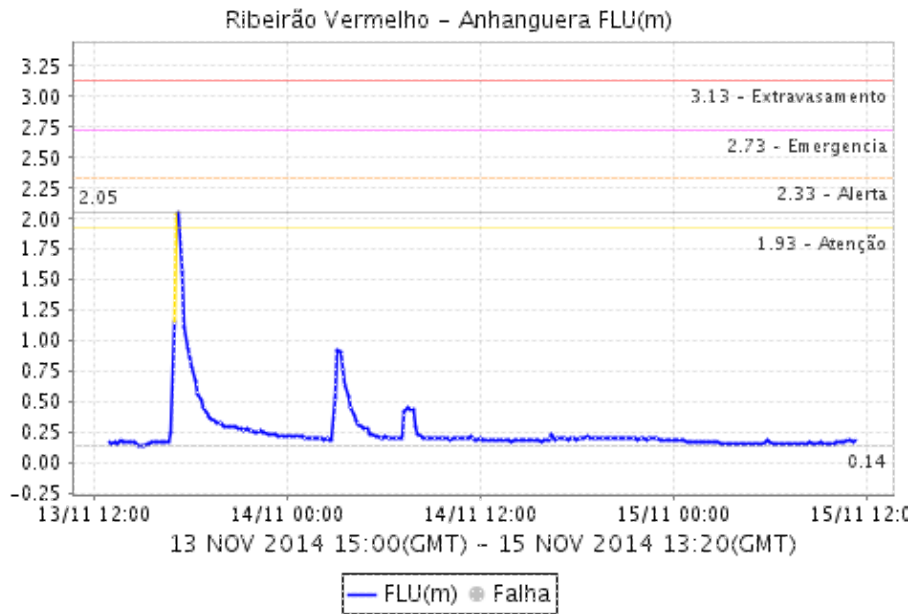


RIO PINHEIROS - PONTE JOÃO Â O DIAS - SÃ Â O PAULO

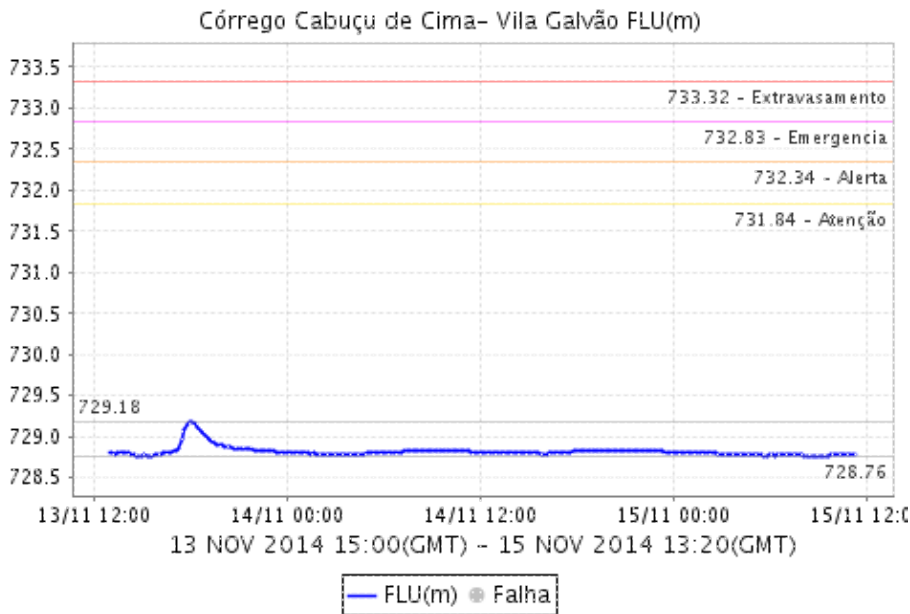


RIBEIRÃ Â O VERMELHO - ANHANGUERA - SÃ Â O PAULO

Relatório de Chuvas

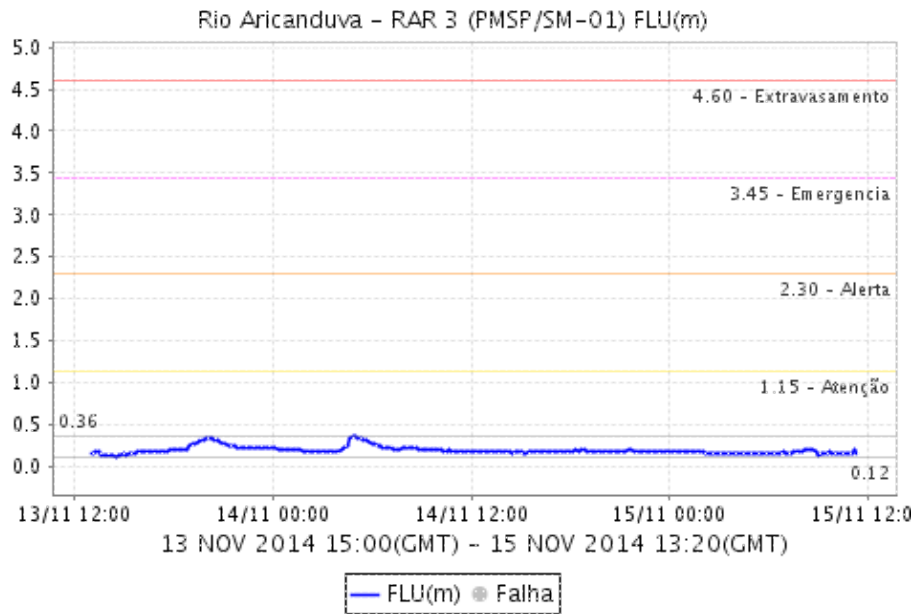


CÃ Ã RREGO CABUÇU DE CIMA - VILA GALVÃO - GUARULHOS

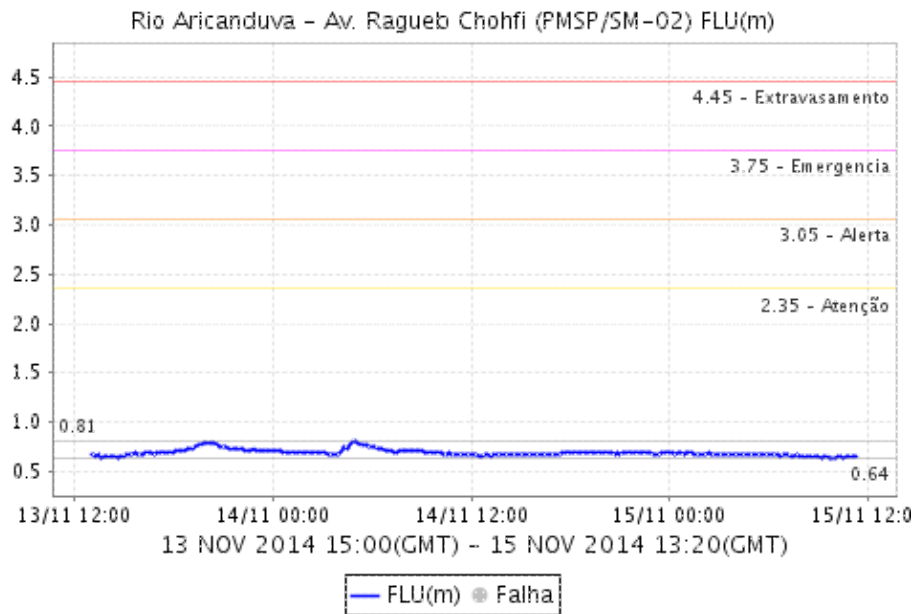


RIO ARICANDUVA RAR3 (PMSP/SM-01)

Relatório de Chuvas

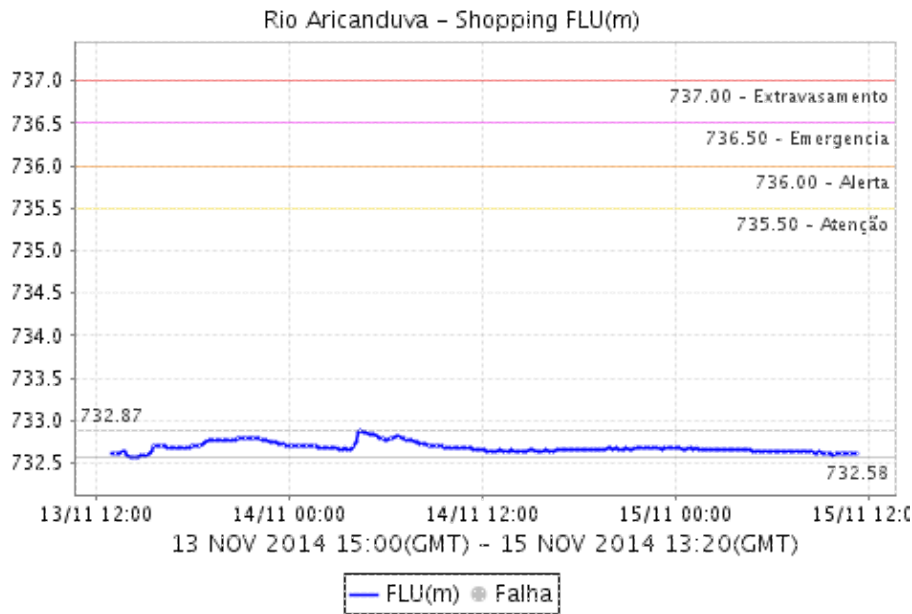


RIO ARICANDUVA - AV. RAGUEB CHOEFI - SÃ O PAULO

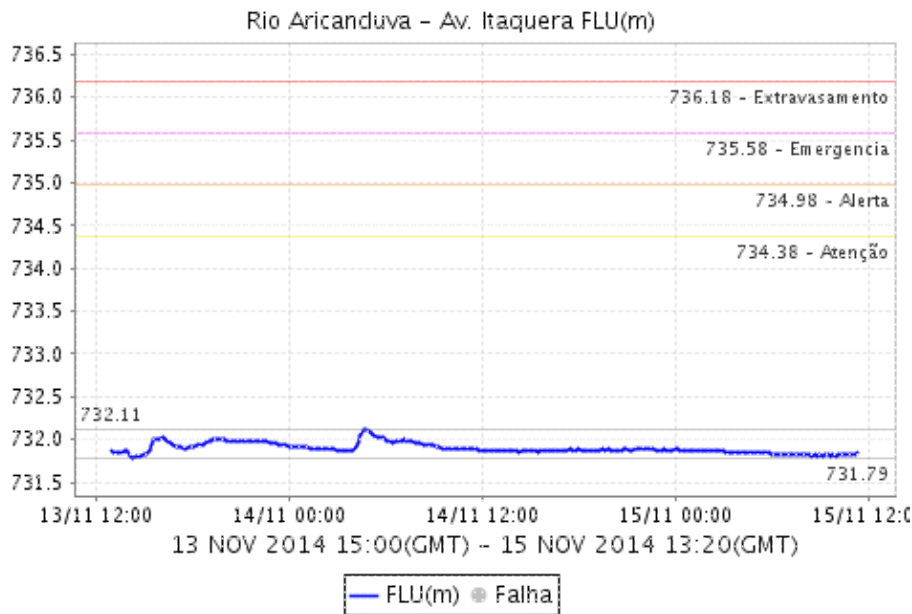


RIO ARICANDUVA SHOPPING - SÃ O PAULO

Relatório de Chuvas

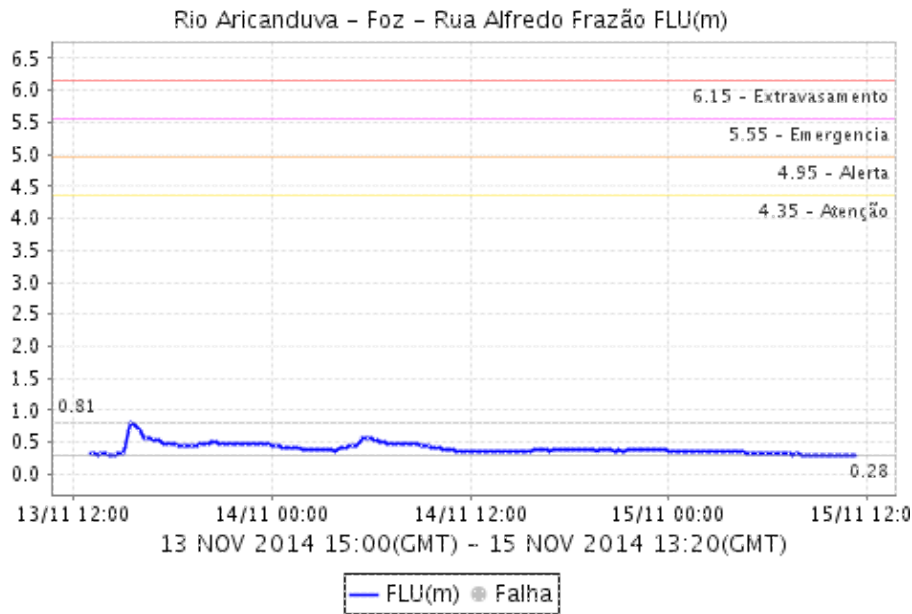


RIO ARICANDUVA - AV. ITAQUERA - SÃO PAULO

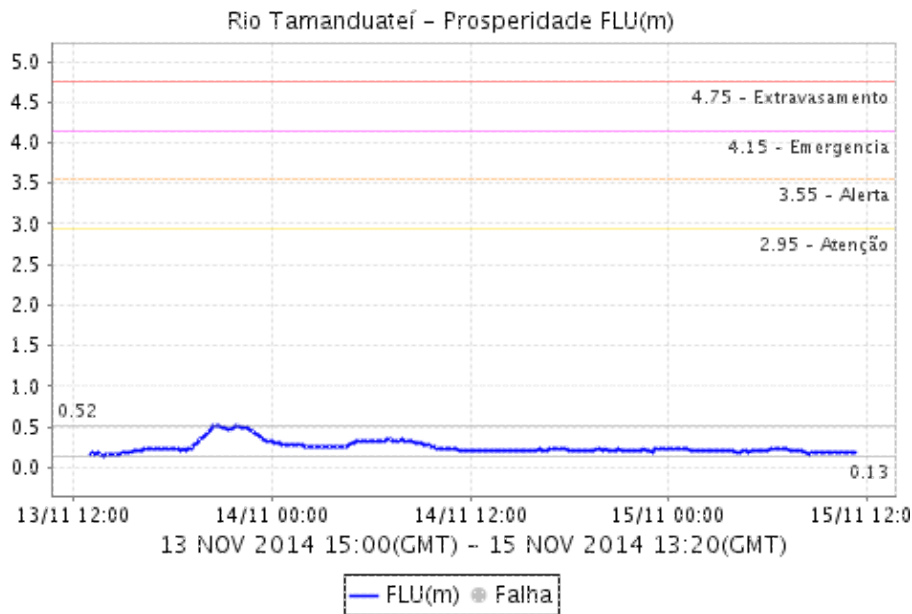


RIO ARICANDUVA - FOZ - SÃO PAULO

Relatório de Chuvas

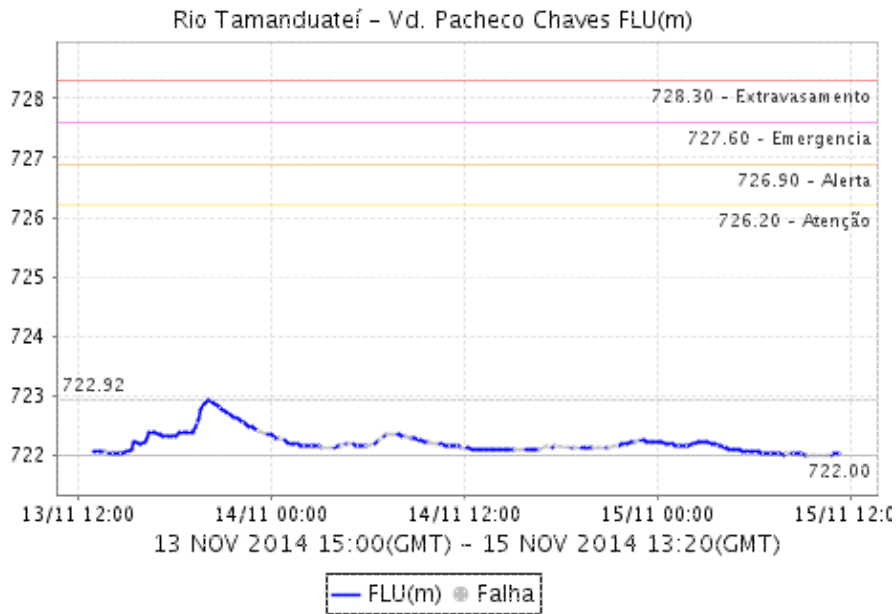


RIO TAMANDUATEÃ - PROSPERIDADE - SÃO CAETANO

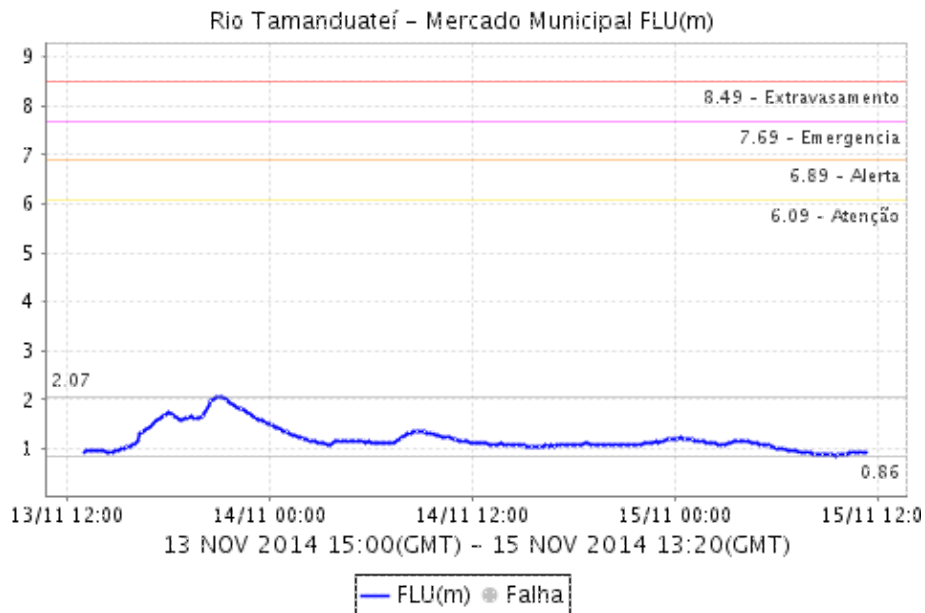


RIO TAMANUATEÍ - Vd. PACHECO CHAVES - SÃO PAULO

Relatório de Chuvas

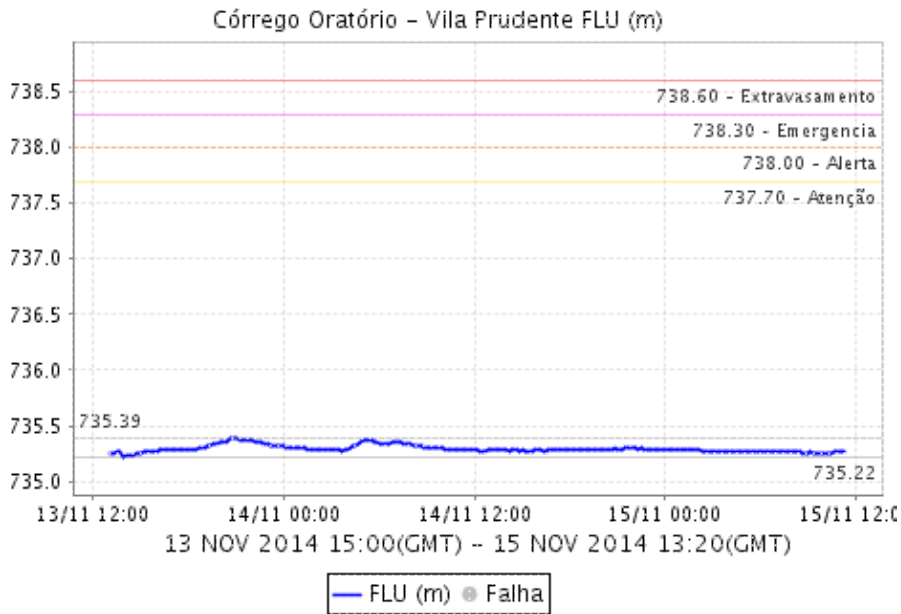


< p class="bloco2"> RIO TAMANDUATEÃ Â - MERCADO MUNICIPAL - SÃ Â O PAULO

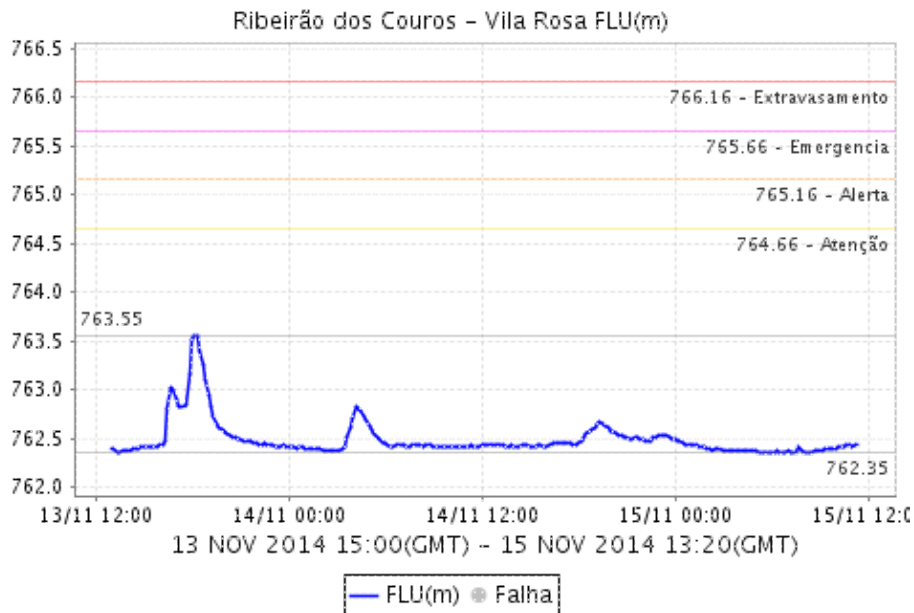


CÓRREGO ORATÓRIO - VILA PRUDENTE - SÃ Â O PAULO

Relatório de Chuvas

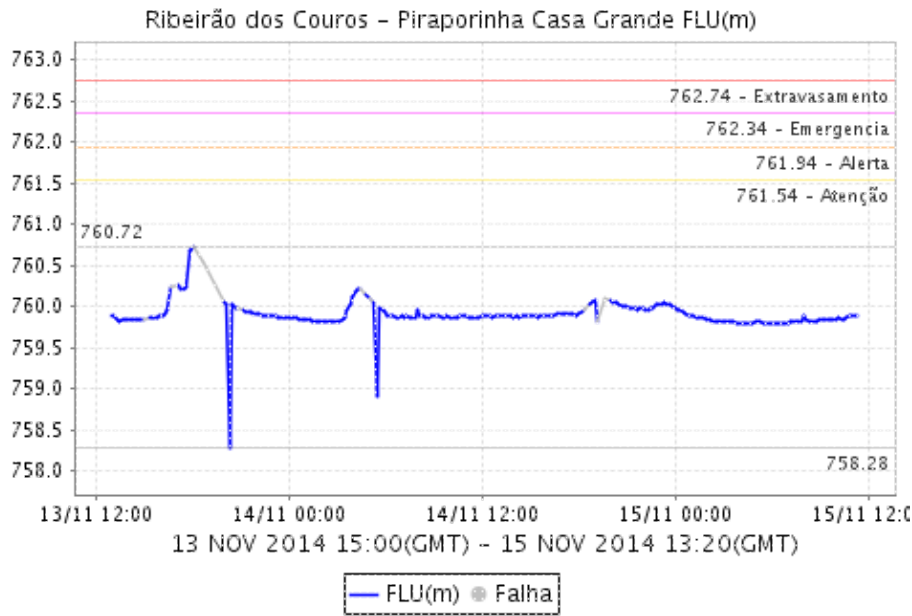


RIBEIRÃO DOS COUROS - VILA ROSA

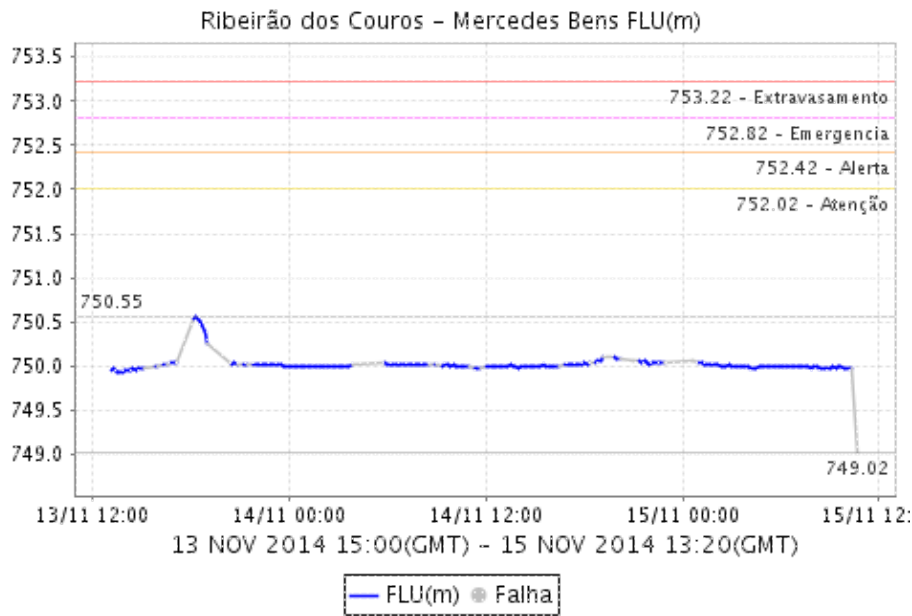


RIBEIRÃO DOS COUROS - PIRAPORINHA CASA GRANDE - DIADEMA

Relatório de Chuvas

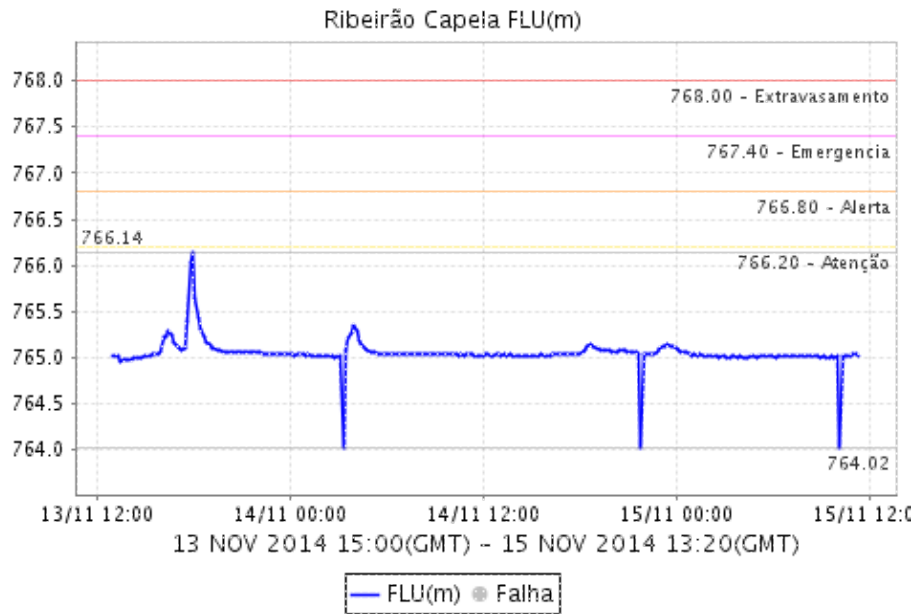


RIBEIRÃO DOS COUROS - MERCEDES BENS - DIADEMA

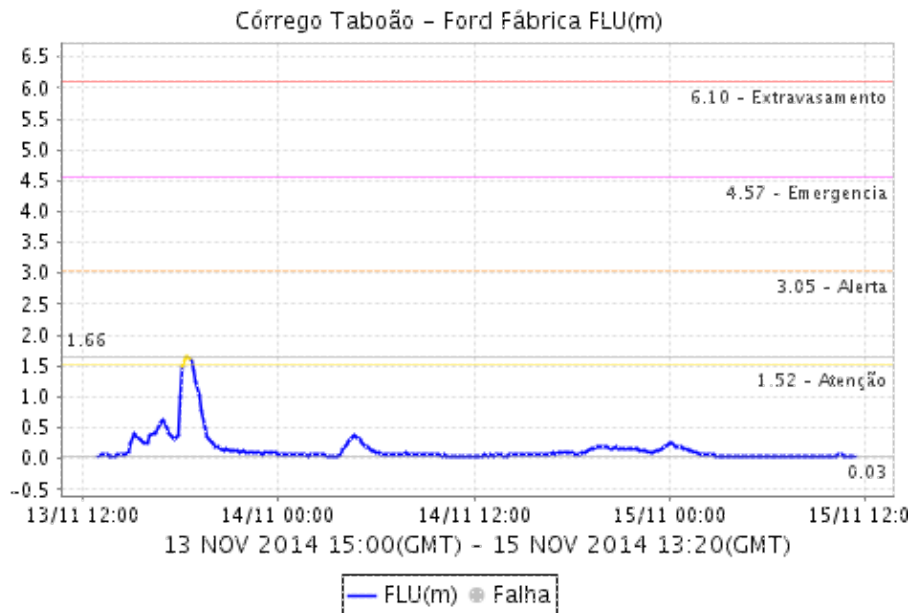


RIBERÃO Â O CAPELA - DIADEMA

Relatório de Chuvas

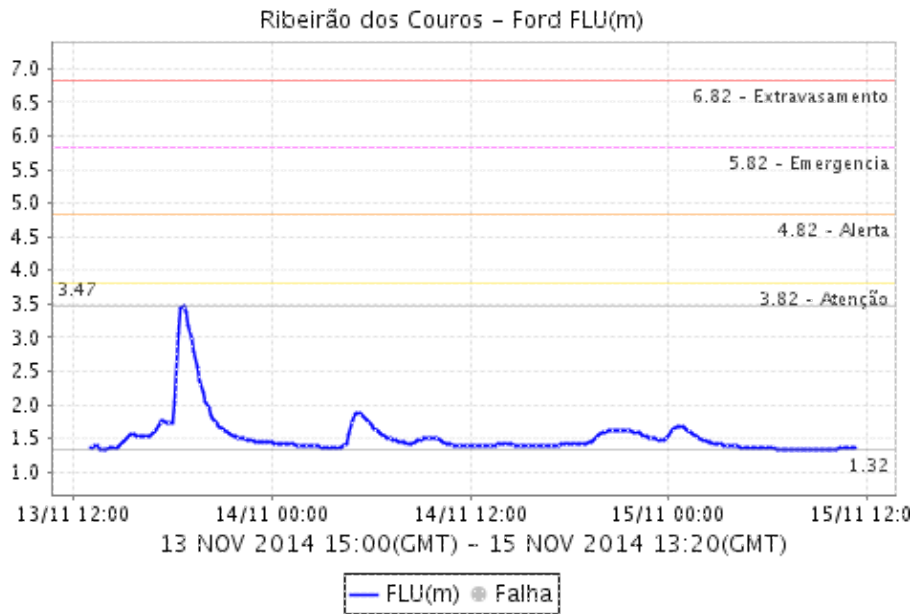


CÃ Â RREGO TABOÃ Â O - DOR FÃ Â BRICA - SÃ Â O B. DO CAMPO

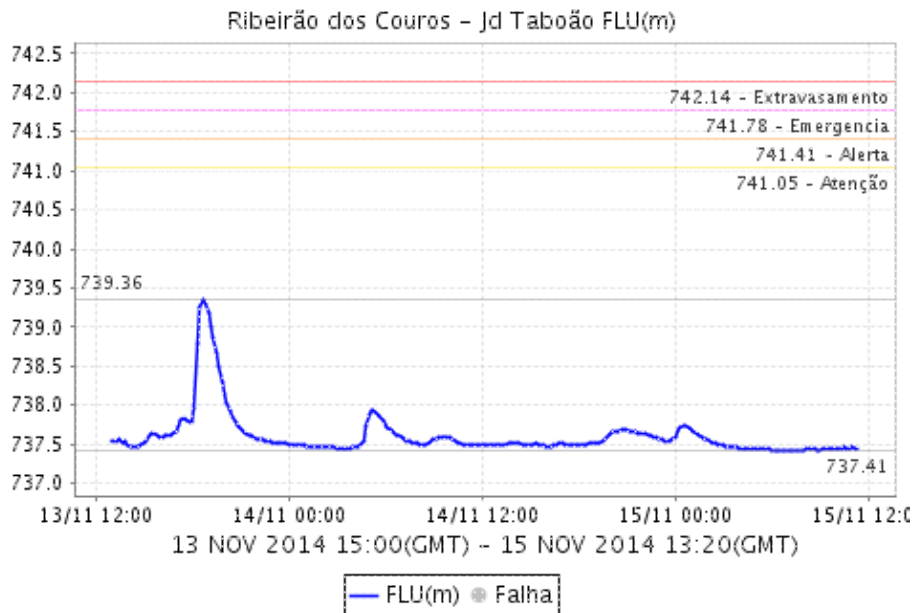


RIBEIRÃO DOS COUROS - FORD - SÃ Â O BERNADO DO CAMPO

Relatório de Chuvas

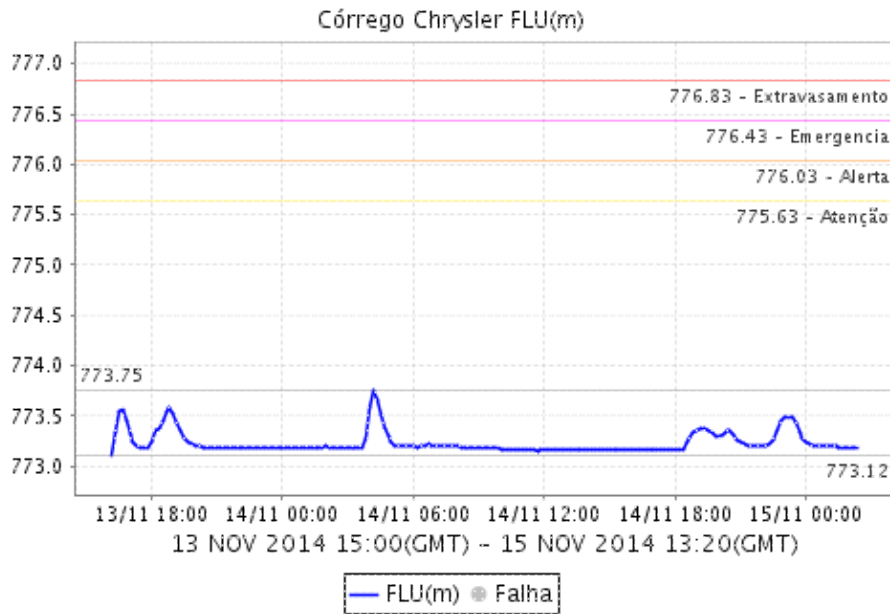


RIBEIRÃO DOS COUROS - JARDIM TABOÃO Â O - SÃ Â O BERNADO DO CAMPO

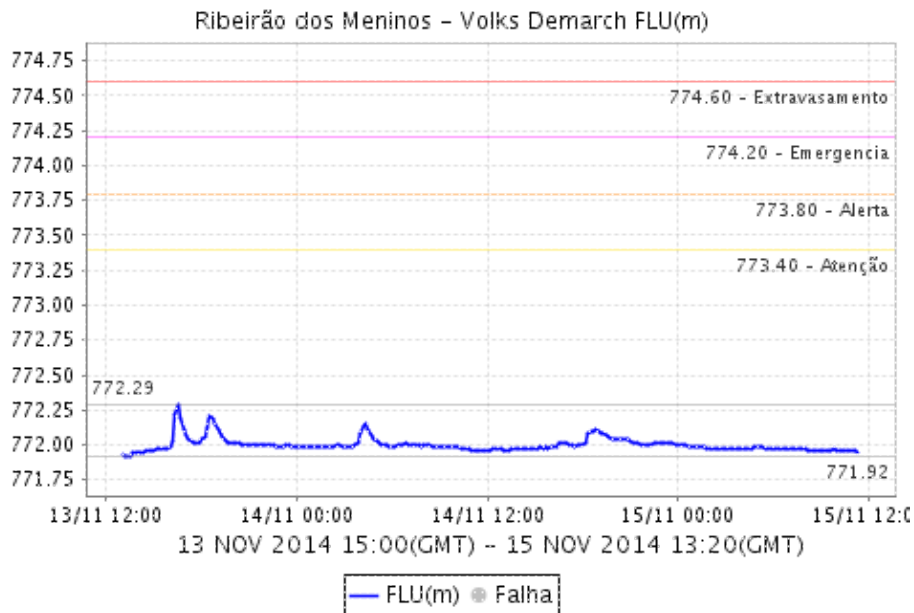


CÃ Â RREGO CHRYSLER - SÃ Â O B. DO CAMPO

Relatório de Chuvas

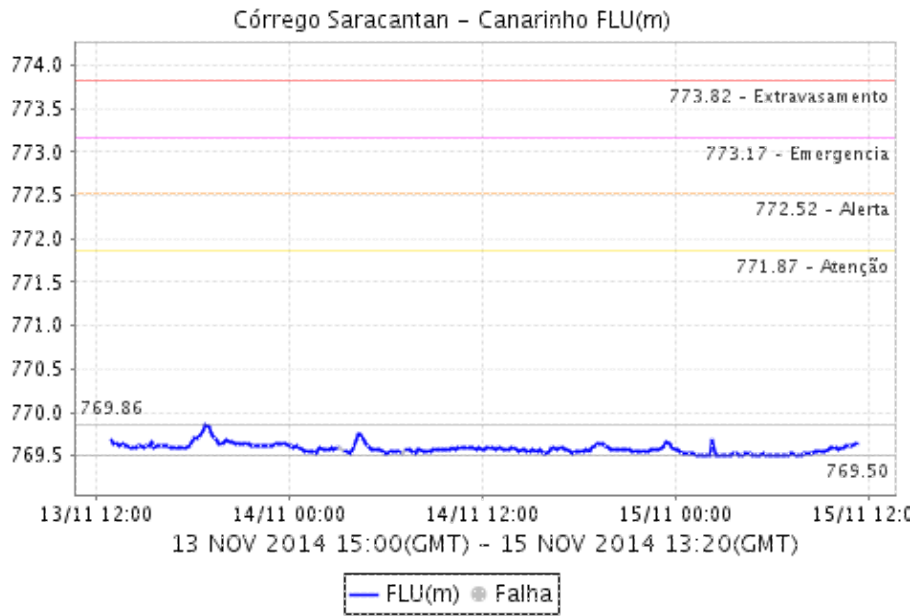


RIBEIRÃO DOS MENINOS - VOLKS DEMARCH

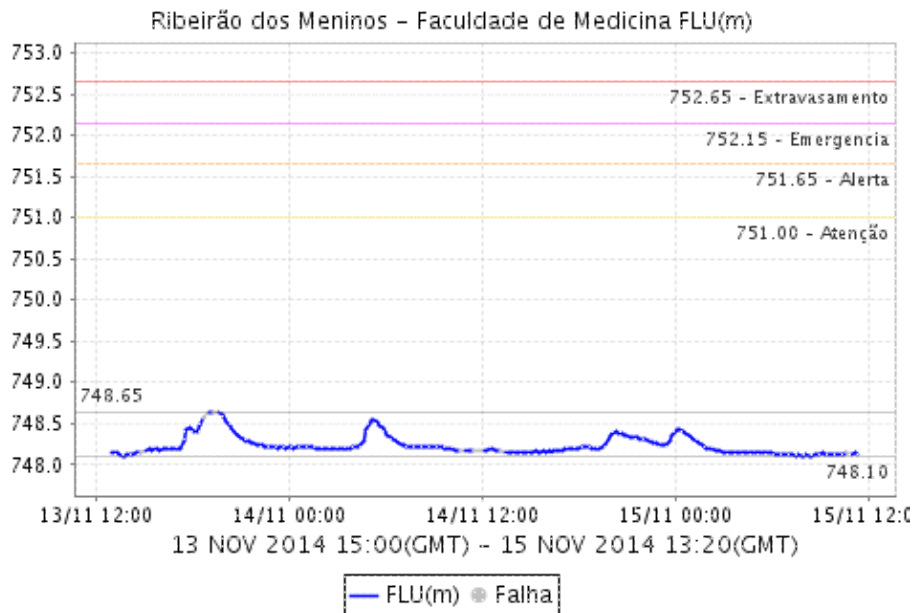


CÃ Ã RREGO SARACANTAN - CANARINHO - SÃ Ã O B. DO CAMPO

Relatório de Chuvas

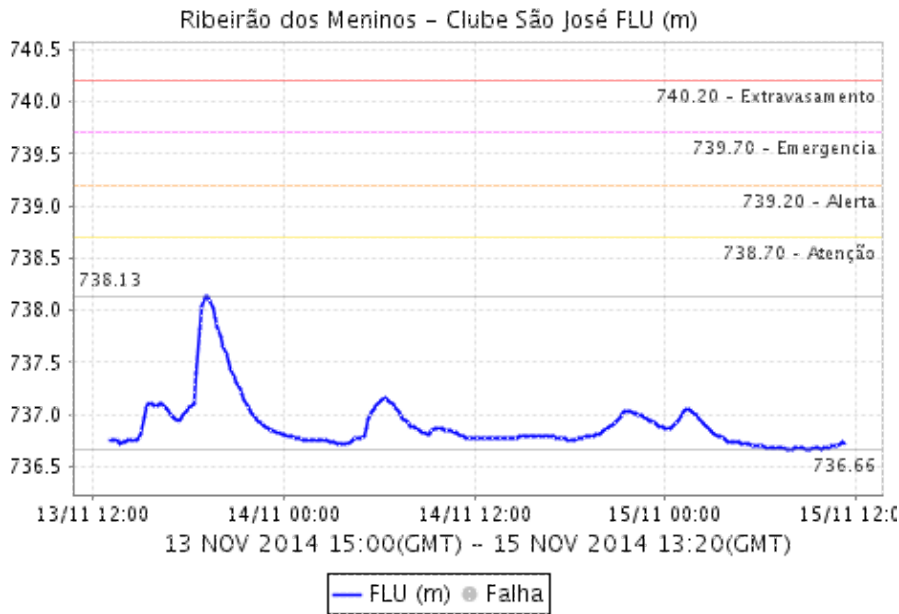


RIBEIRÃO DOS MENINOS - FACULDADE DE MEDICINA - SANTO ANDRÃ

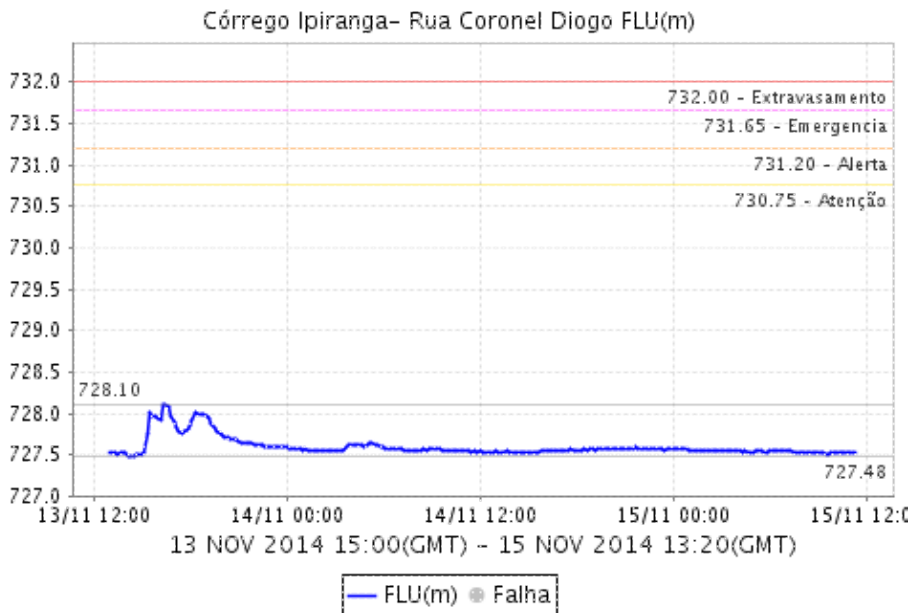


RIBEIRÃO DOS MENINOS - CLUBE SÃO JOSÃO - SÃO PAULO

Relatório de Chuvas

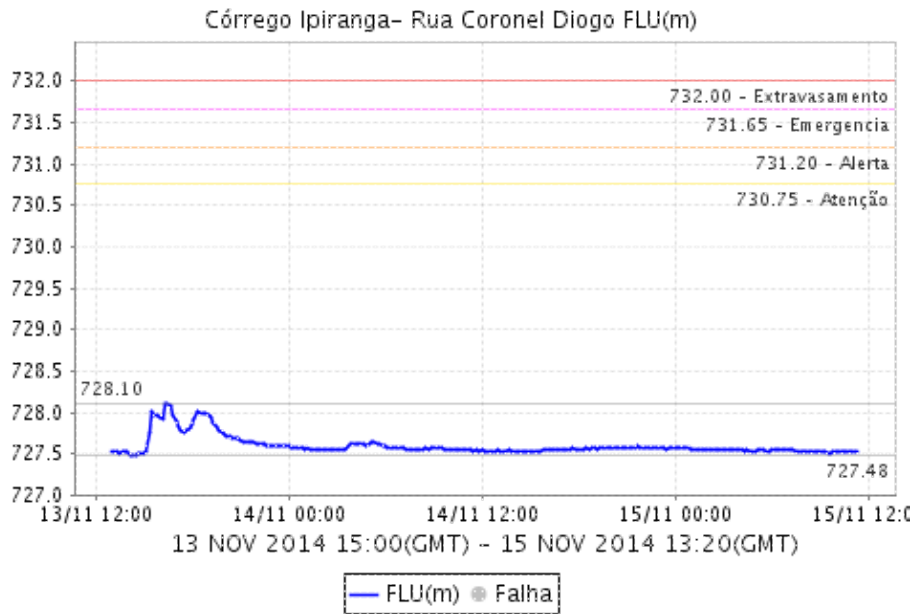


CÓRREGO IPIRANGA

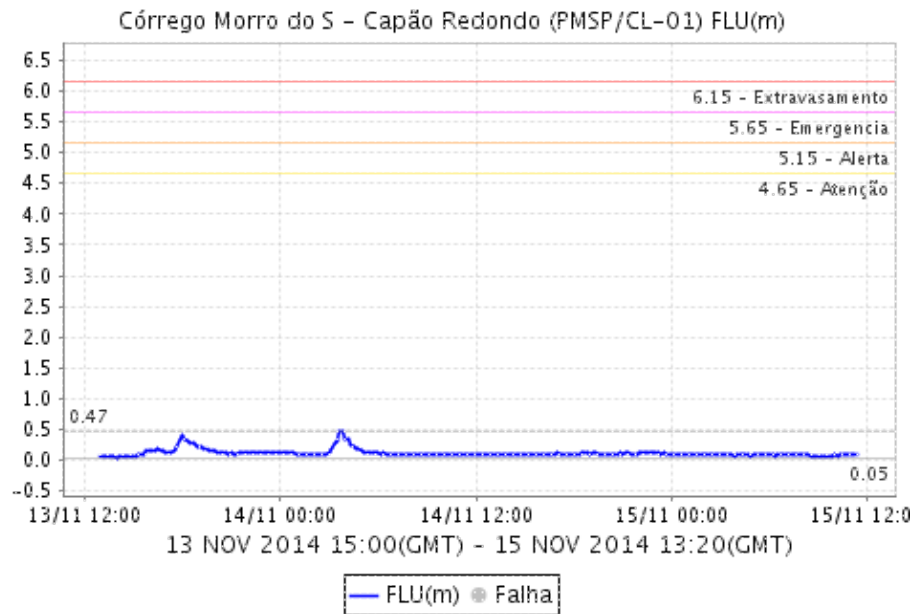


CÃ Ê RREGO MANDAQUI- RUA ZILDA (PMSP/CV03) - SÃ Ê O PAULO

Relatório de Chuvas

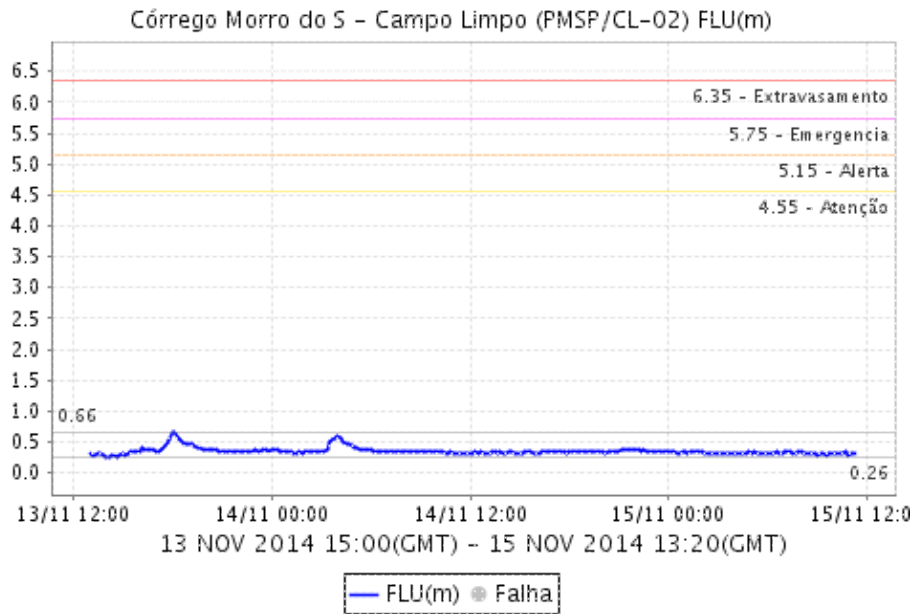


CÃ Ã RREGO MORRO DO S - CAPÃ Ã O REDONDO - SÃ Ã O PAULO

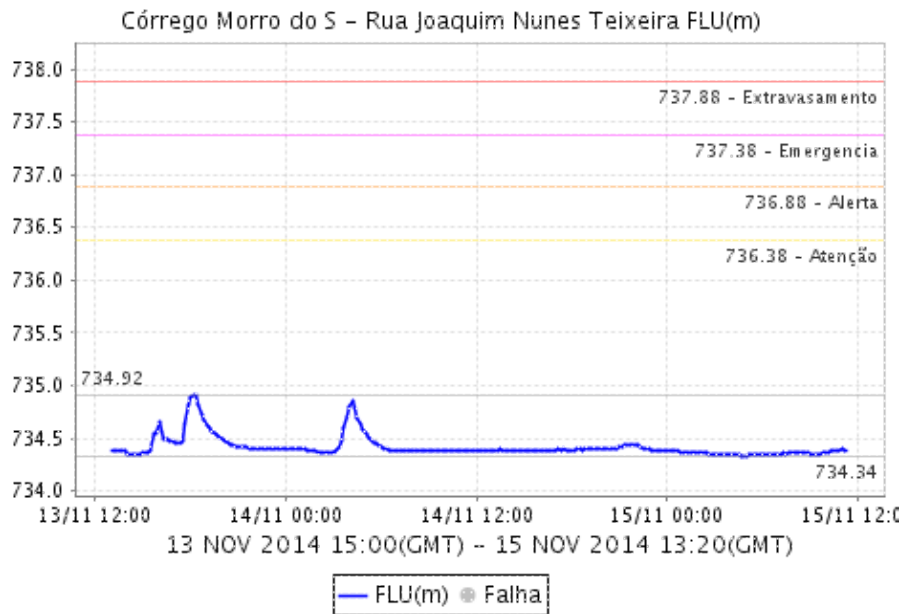


CÃ Ã RREGO MORRO DO S - CAMPO LIMPO

Relatório de Chuvas

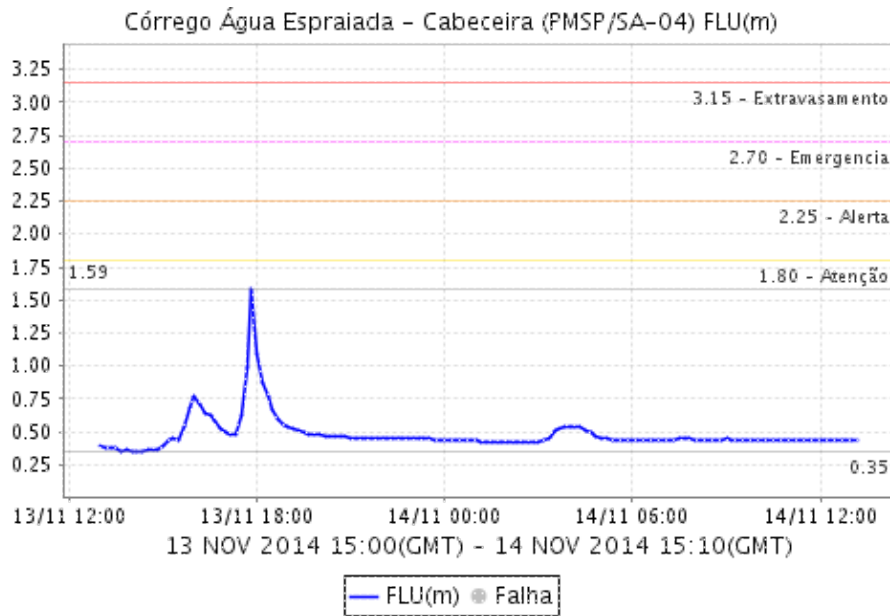


CÃ Æ RREGO MORRO DO S - RUA JOAQUIM NUNES TEIXEIRA - SÃ Æ O PAULO

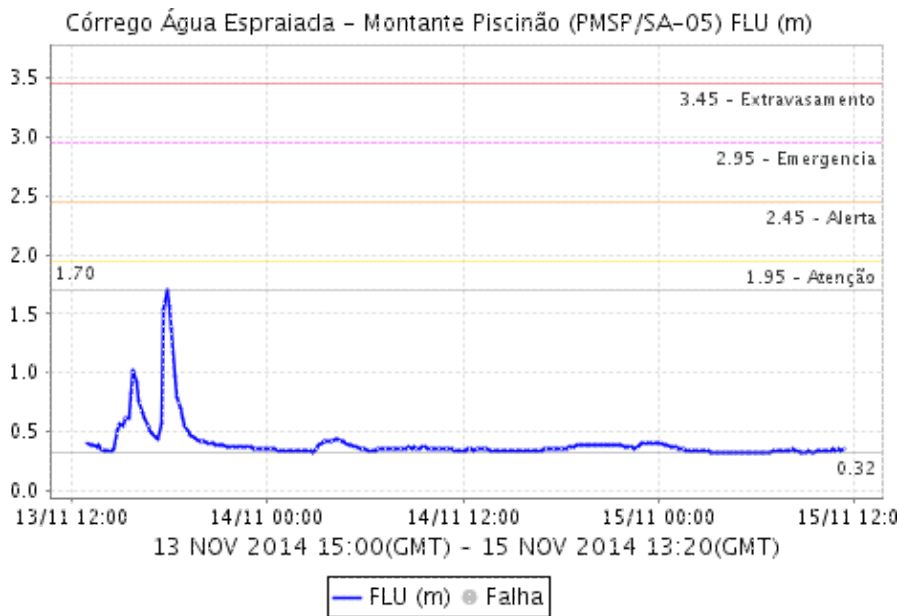


CÃ Æ RREGO Æ Æ GUAS ESPRAIADAS - CABECEIRA (PMSF/SA-04)

Relatório de Chuvas

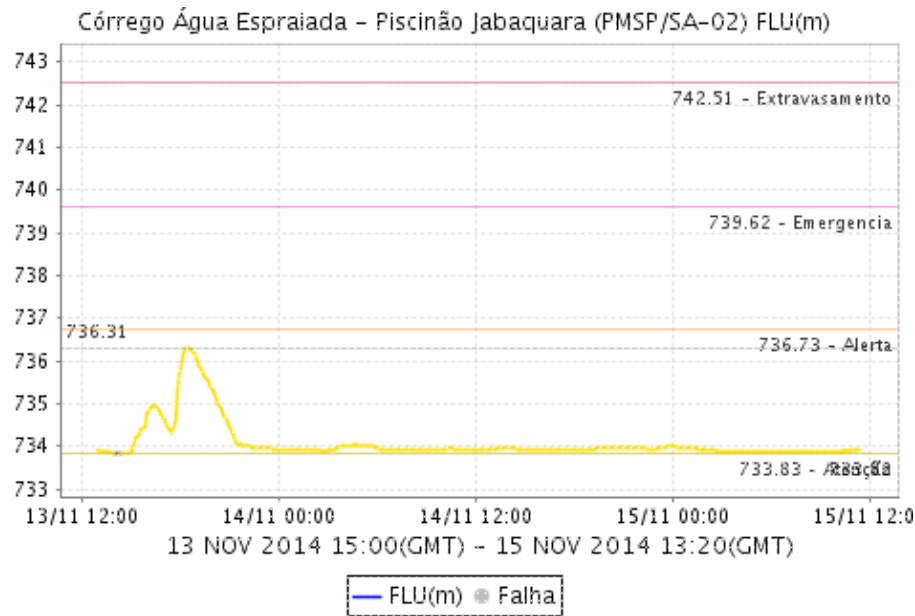


CÃ Ã RREGO Ã Ã GUAS ESPRAIADAS - MONTANTE PISCINÃ Ã O (PMSP/SA-05)

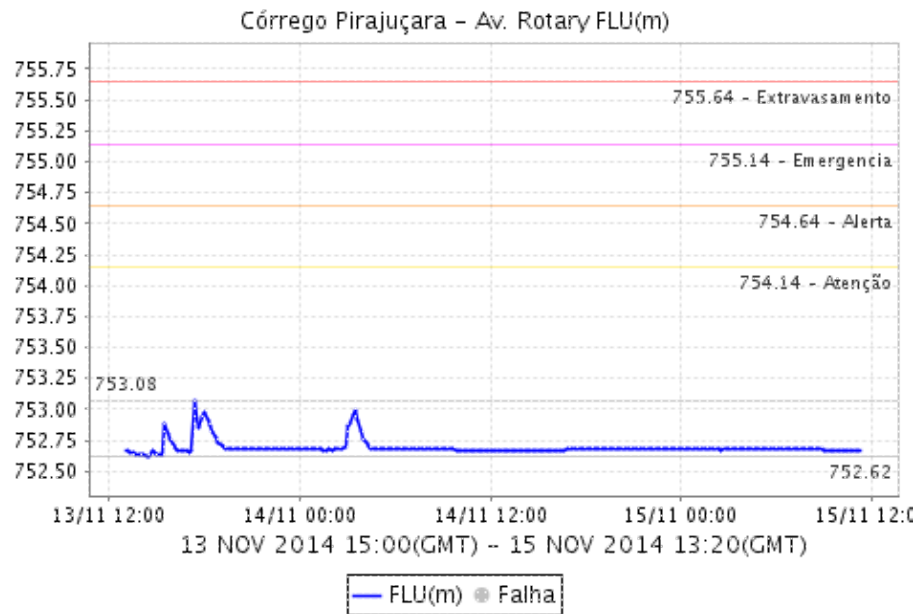


CÃ Ã RREGO Ã Ã GUAS ESPRAIADAS - RESERVATÃ Ã RIO - SÃ Ã O PAULO

Relatório de Chuvas

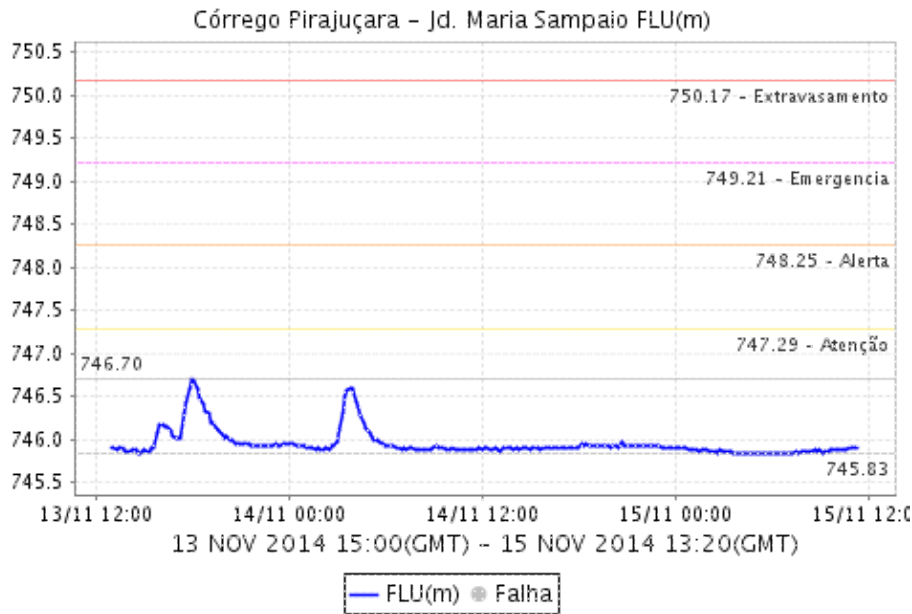


CÃ Â RREGO PIRAJUÃ Â ARA - AV. ROTARY/EMBÃ Â DAS ARTES

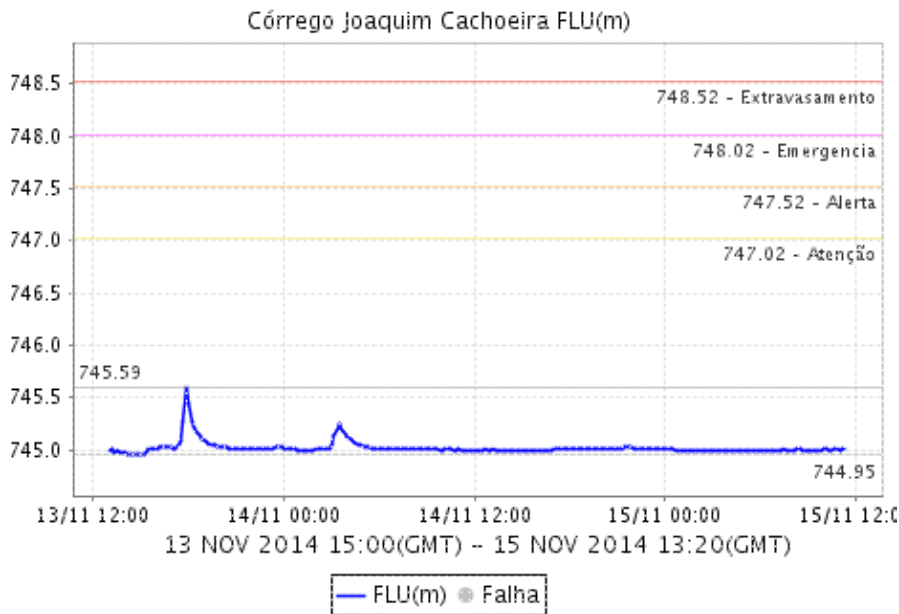


CÃ Â RREGO PIRAJUÃ Â ARA JD MARIA SAMPAIO - SÃ Â O PAULO

Relatório de Chuvas

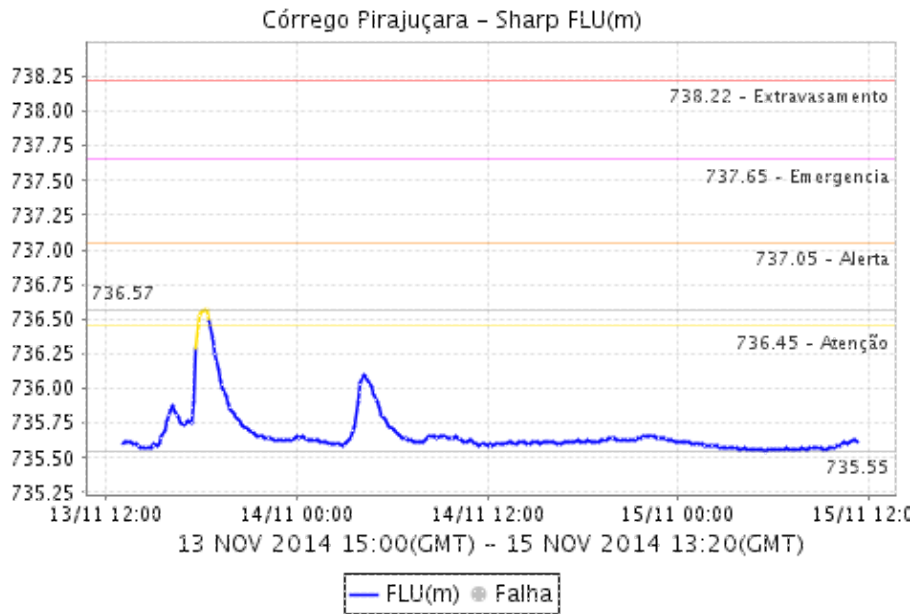


CÃ Â RREGO JOAQUIM CACHOEIRA - TABOÃ Â O DA SERRA

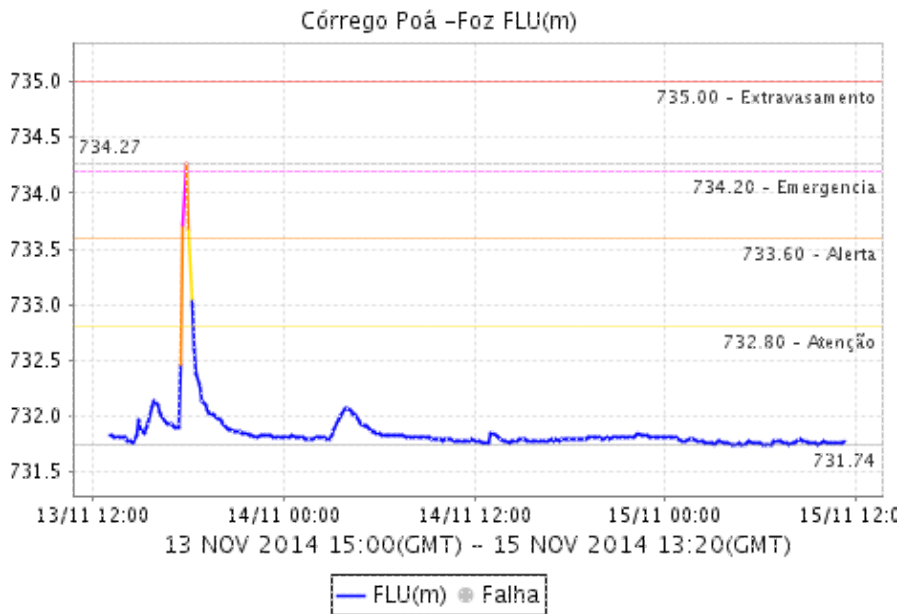


CÃ Â RREGO PIRAJUÃ Â ARA - SHARP - SÃ Â O PAULO

Relatório de Chuvas

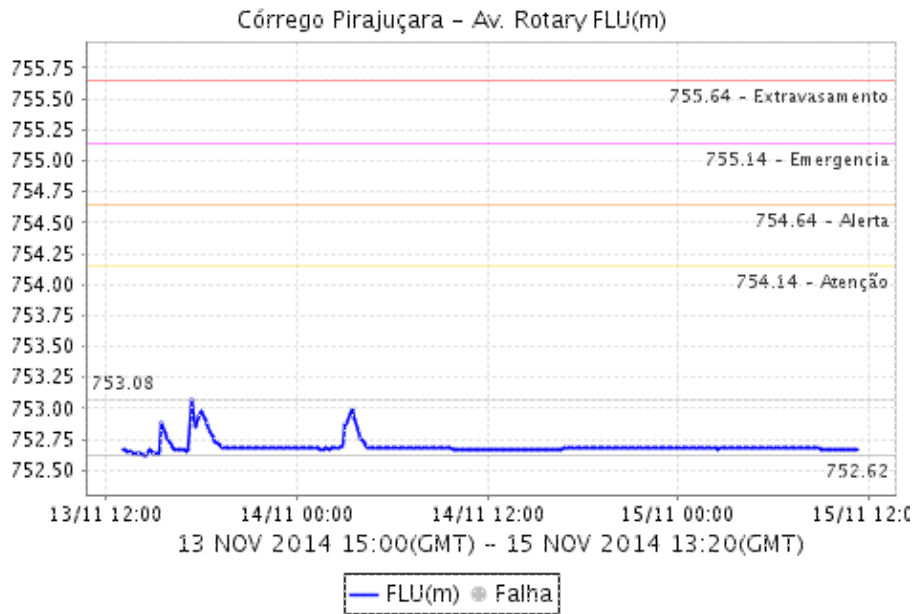


CÓRREGO POÁ FOZ - SÃO PAULO

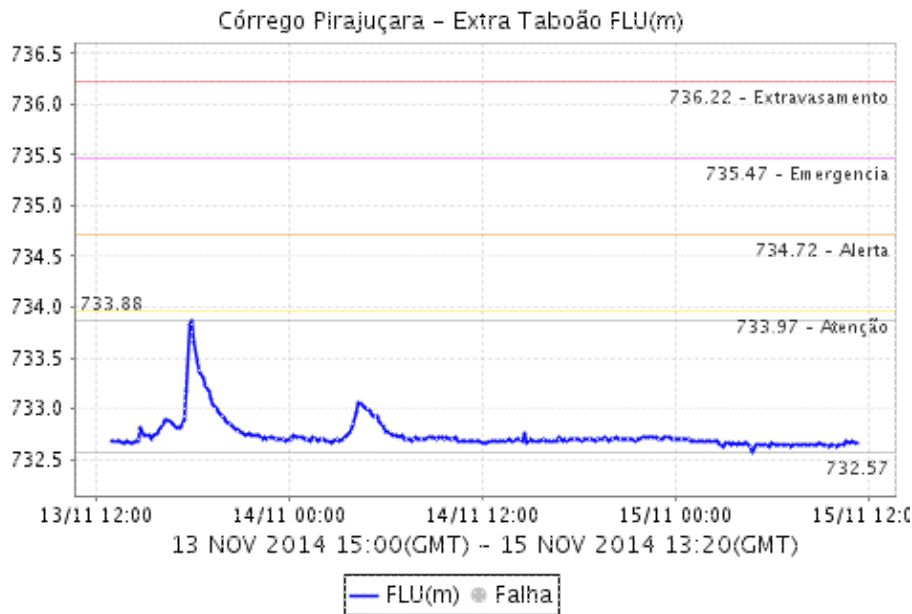


CÓRREGO PIRAJUÇARA - AV. ROTARY - EMBASSADA DAS ARTES

Relatório de Chuvas

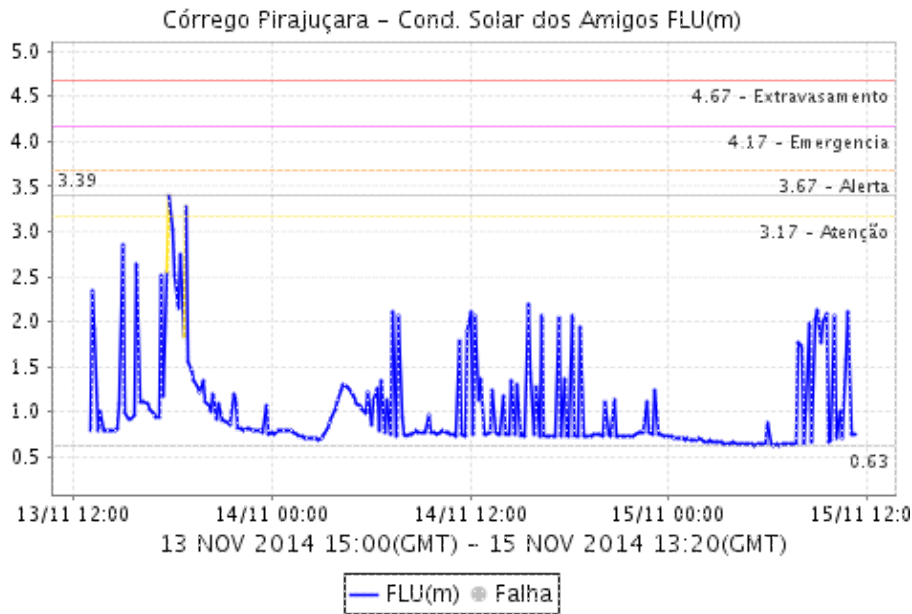


CÃ Ê RREGO PIRAJUÃ Ê ARA - EXTRA TABOÃ Ê O - SÃ Ê O PAULO

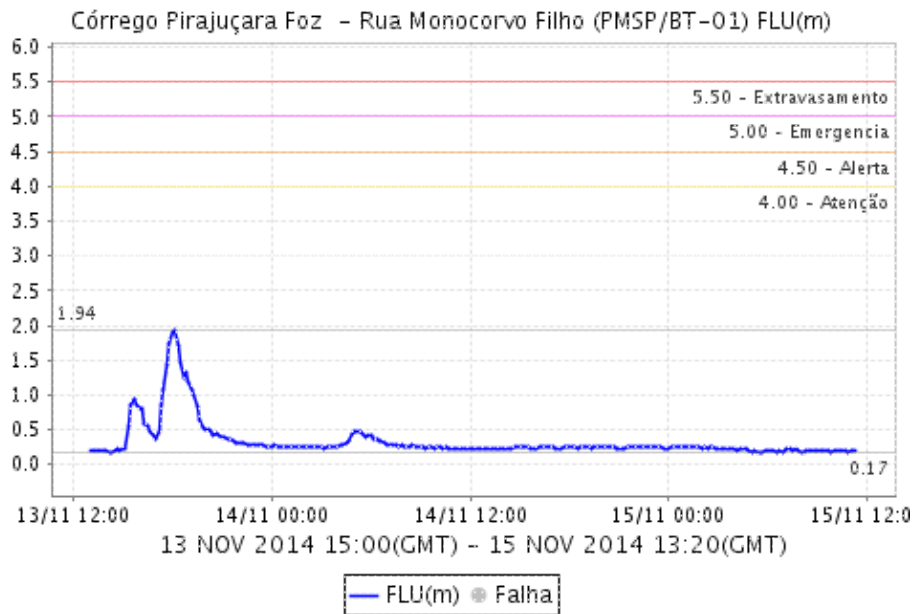


CÃ Ê RREGO PIRAJUÇARA - COND. SOLAR DOS AMIGOS - SÃ Ê O PAULO

Relatório de Chuvas

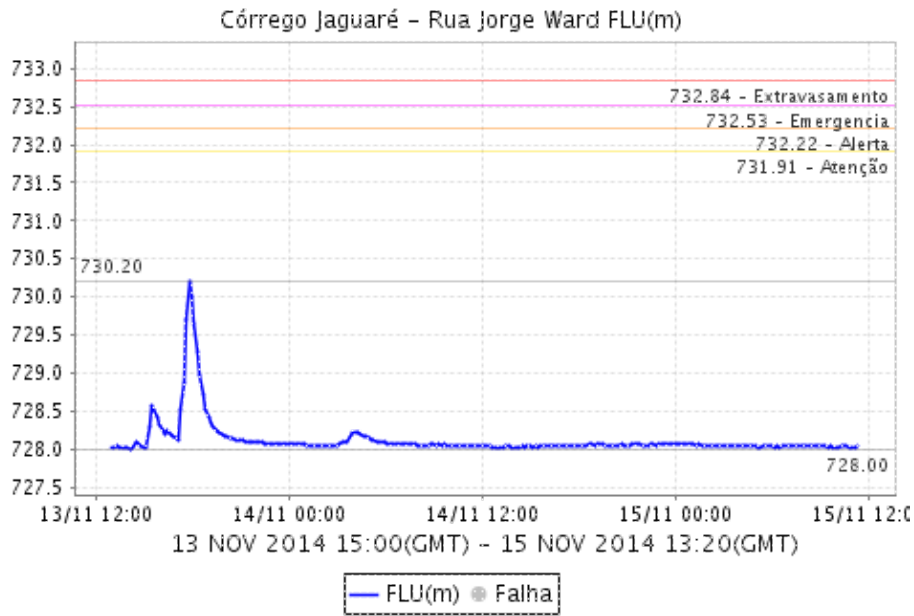


CÃ Â RREGO PIRAJUÃ Â ARA - FOZ - SÃ Â O PAULO

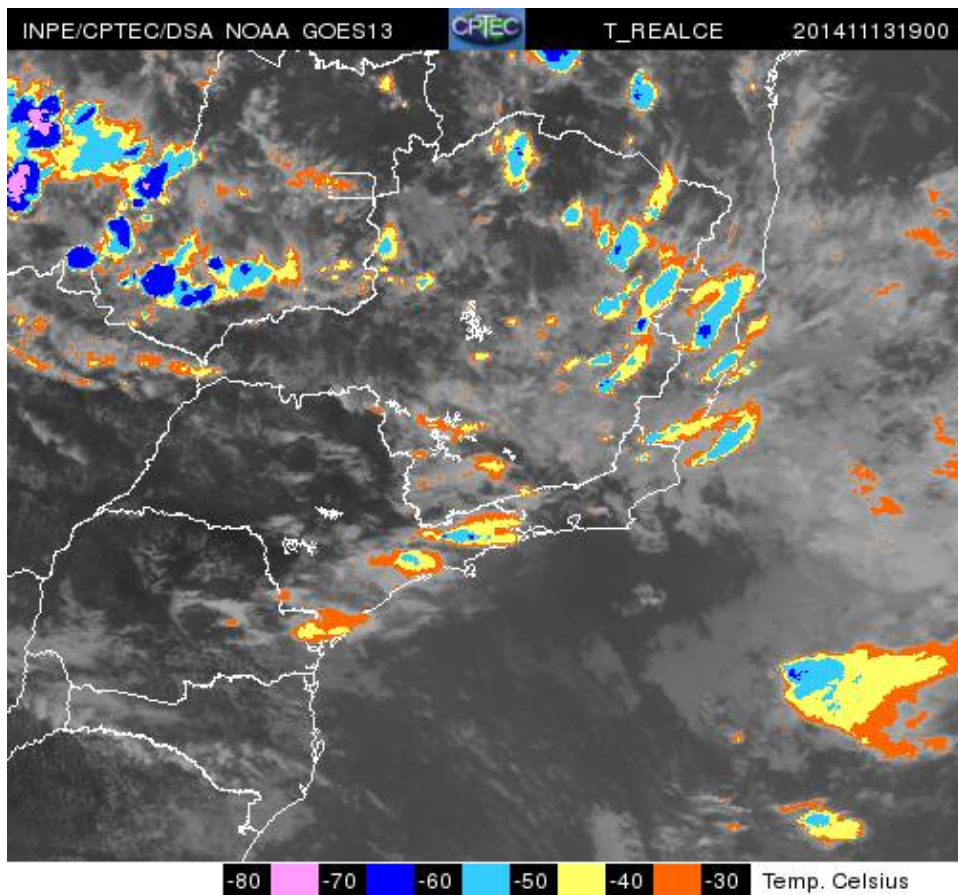


CÓRREGO JAGUARÉ - SÃ Â O PAULO

Relatório de Chuvas



4. IMAGEM DE SATÉLITE



Relatório de Chuvas

A imagem de satélite no canal do infravermelho, mostra as temperaturas de brilho, quanto mais fria a temperatura, mais alto se encontra o topo das núvens, conseqüentemente, maior é a estrutura vertical do sistema.

5. PREVISÃO PARA OS PRÓXIMOS 3 DIAS

VER PREVISÃO O COMPLETA - CGE/SP

6. PONTOS DE ALAGAMENTO DO CENTRO DE GERENCIAMENTO EMERGÊNCIAIS(CGE/PMSP)

13 de novembro de 2014

Butantã (Zona Oeste)

Local: R ALVARENGA Referência: AV AFRANIO PEIXOTO

Sentido: UNICO

Início: 17:50:00 Término: 19:03:00

Observação: Transitável

Pinheiros (Zona Oeste)

Local: MARGINAL PINHEIROS Referência: PTE EUSEBIO MATOSO

Sentido: INT/CB - EXP

Início: 17:40:00 Término: 20:32:00

Observação: Intransitável

Pinheiros (Zona Oeste)

Local: MARGINAL PINHEIROS Referência: R OLIVIA FEDER

Sentido: INT/CB - LOCAL

Início: 17:42:00 Término: 19:02:00

Observação: Intransitável

Santo Amaro (Zona Sul)

Local: MARGINAL PINHEIROS Referência: PTE JOAO DIAS

Sentido: INTERLAGOS/CASTELO - LOCAL

Início: 17:51:00 Término: 19:39:00

Observação: Transitável

6. VEJA OS EVENTOS ANTERIORES

7. VERSÃO PARA IMPRESSÃO EM PDF