

Relatório de Chuvas

RELATÓRIO DE EVENTO DE CHUVA - DE 26/10/2014 10:30(GMT) ATÉ 27/10/2014 03:40(GMT) (-2h para converter para horario local)

DAEE/FCTH

Áreas de instabilidade provocam precipitações isoladas da Região Metropolitana de São Paulo, e mais generalizadas no Sistema Cantareira e Sistema Alto Tietê.

O registro da chuva teve início às 08:40 (GMT) do dia 26/10, passou por um horário de pico às 12:55 (GMT) do dia 26/10 e terminou às 03:40 (GMT) do dia 27/10.

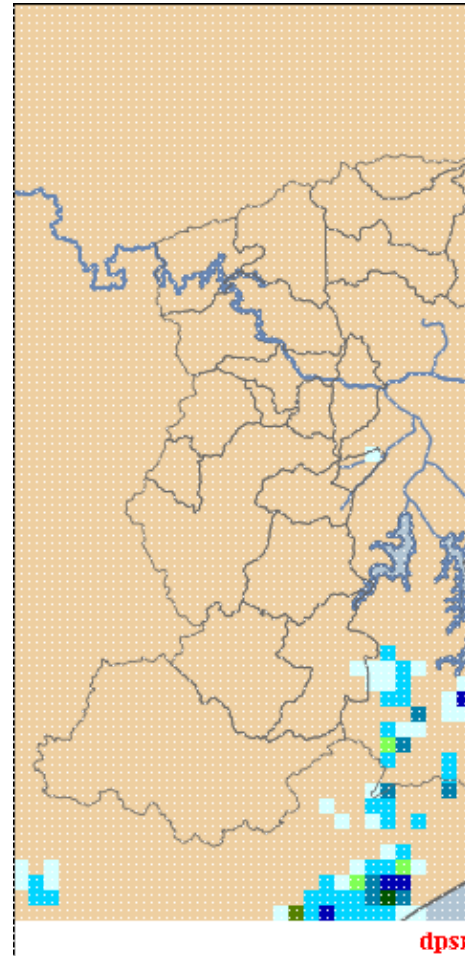
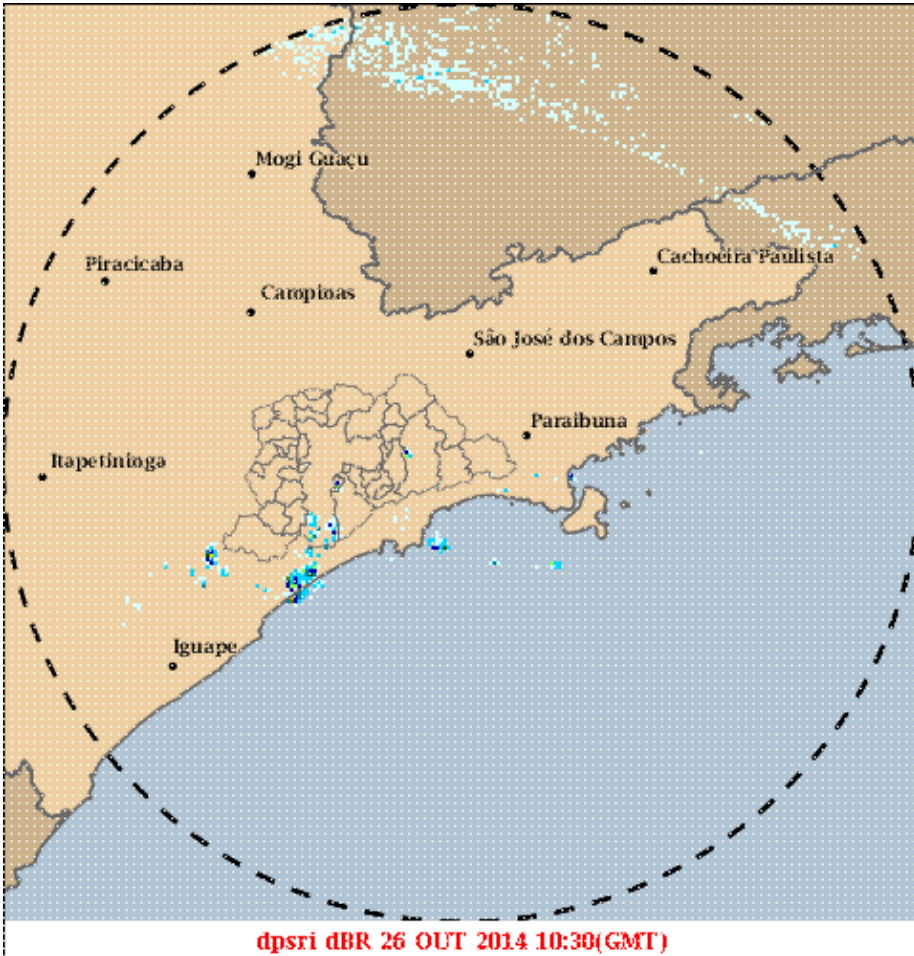
A chuva acumulada nos postos da Rede Telemétrica do Alto Tietê variou entre 0.0 e 31.80 mm (Córrego Cabuçu de Cima - Vila Galvão).

Na rede telemétrica do Alto Tietê, não foram observadas mudanças de níveis de alerta nos rios.

O CGE/PMSP registrou 1 ponto de alagamento.

1. IMAGENS DO RADAR METEOROLÓGICO DE PONTE NOVA

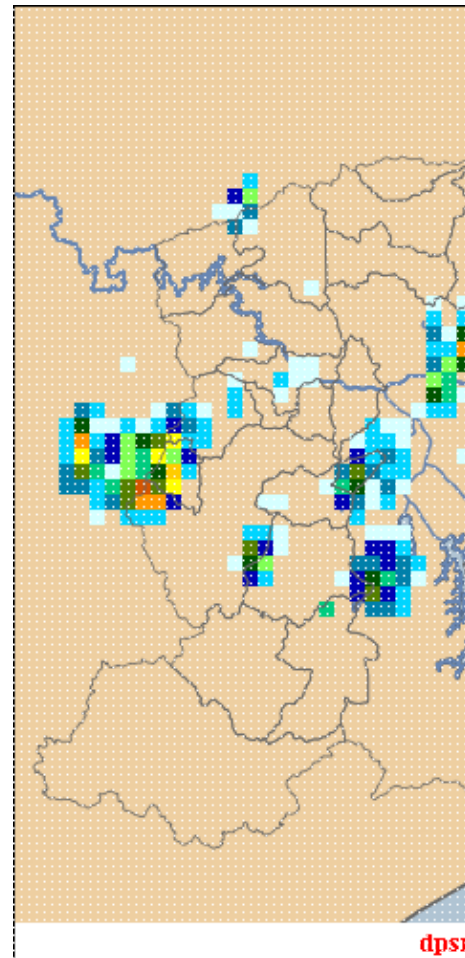
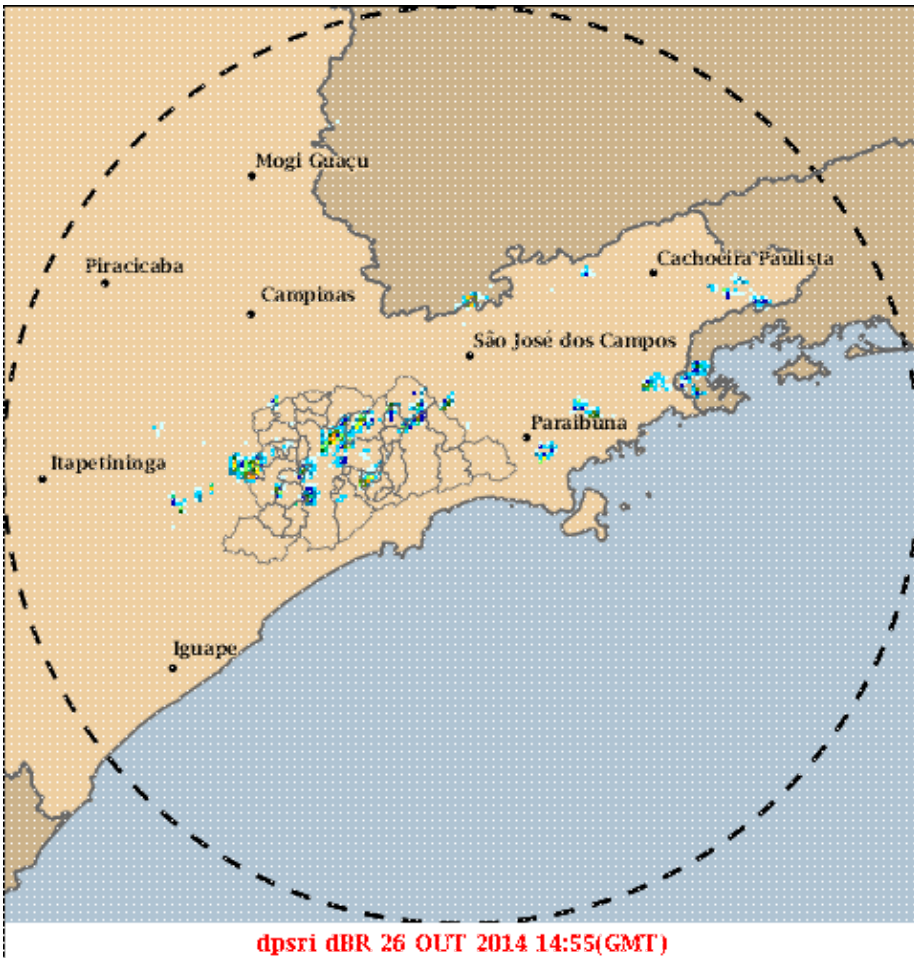
Relatório de Chuvas



mm/h

As imagens acima mostram o início da chuva sobre a área de cobertura do radar e sobre a Região Metropolitana de São Paulo (RMSP) respectivamente.

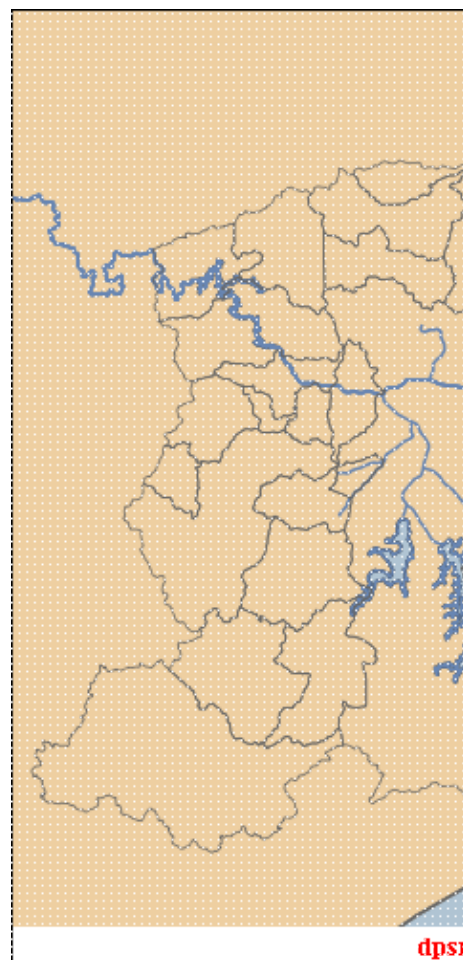
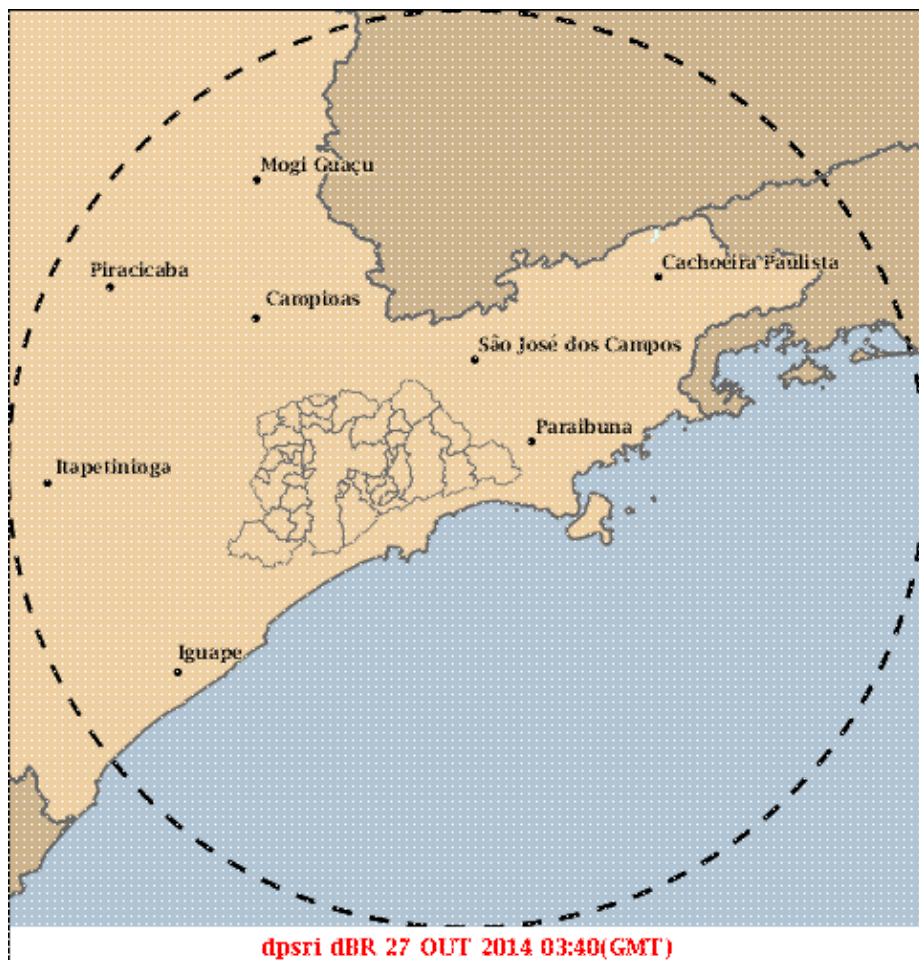
Relatório de Chuvas



mm/h

As imagens acima mostram o pico da chuva sobre a área de cobertura do radar e sobre a Região Metropolitana de São Paulo (RMSP) respectivamente.

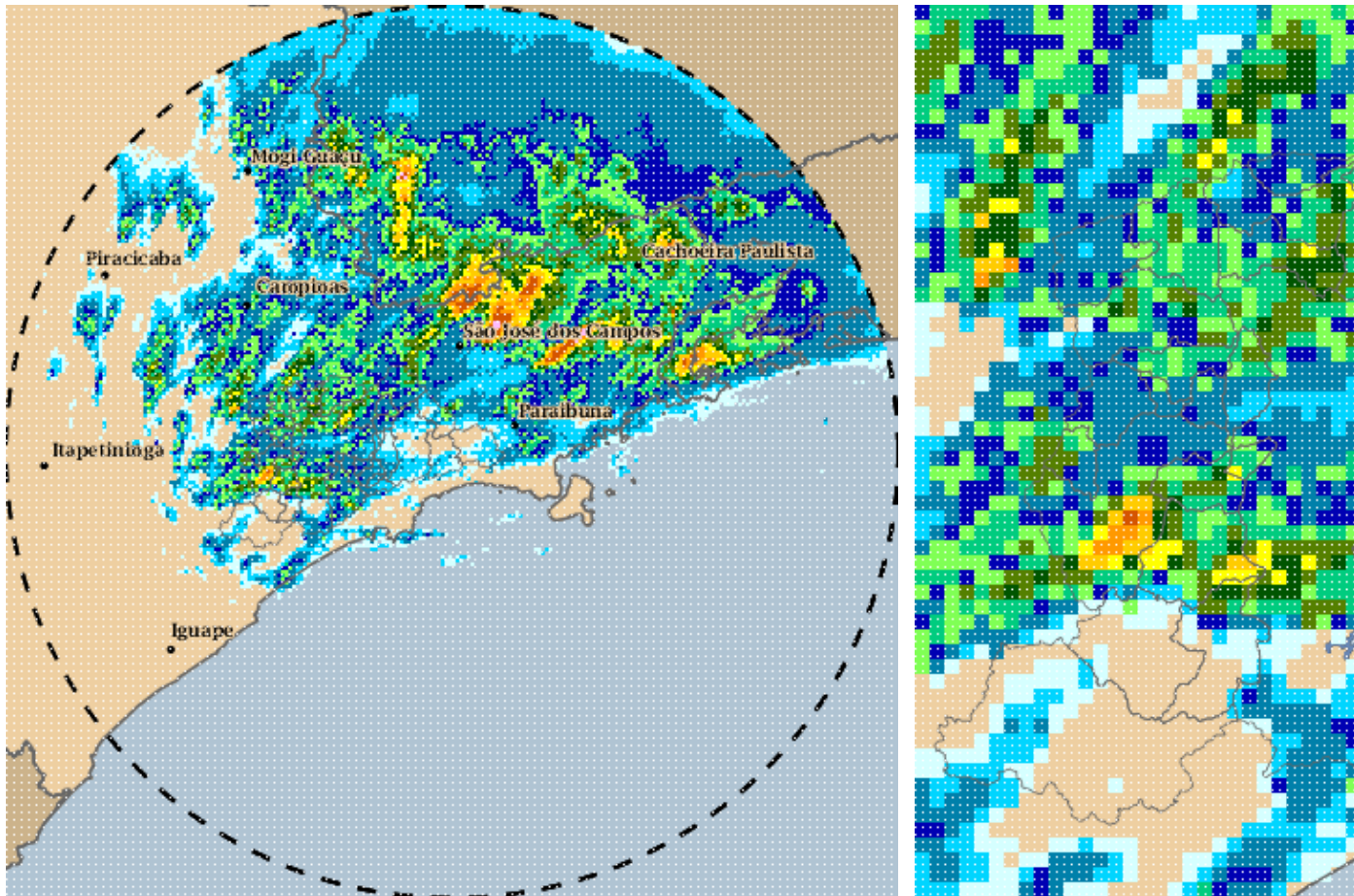
Relatório de Chuvas



mm/h

As imagens acima mostram o final da chuva sobre a área de cobertura do radar e sobre a Região Metropolitana de São Paulo (RMSP) respectivamente.

Relatório de Chuvas



26/10/2014 10:30 - 27/10/2014 03:40

mm

As imagens acima mostram o total de chuva acumulada sobre a área de cobertura do radar e sobre a Região Metropolitana de São Paulo (RMSP) respectivamente.

2. REDE TELEMÉTRICA DE PLUVIOMETRIA

Acumulada entre 26/10/2014 10:30 e 27/10/2014 03:40			
Posto	mm	Rede	Bacia
Rio Tietã - Estaleiro	0.000	Alto Tietã	Alto Tiete
Barragem Taiaã - Ősupeba	0.000	Alto Tietã	Alto Tiete
UltraŐ - Őrtil	0.000	Cubatã - Őfo	Baixada Santista
Barragem Paraitinga	0.000	Alto Tietã	Alto Tiete
Rio Tietã - Őa na Barragem de Ponte Nova	0.200	Alto Tietã	Alto Tiete
Paranapiacaba	0.200	Cubatã - Őfo	Baixada Santista
Rio Pinheiros - Ponte Cid. Universitã - Őria	0.400	Alto Tietã	Pinheiros
Cã - Őrrego Rincã - Őfo - Montante do Piscinã - Őfo (PMSP/PE-03)	0.400	Alto Tietã	Aricanduva
Penha - Rincã - Őfo (PMSP/PE-01)	0.500	Estaã - ŐŐã - Őmes Meteorolã - ŐŐgicas	Alto Tiete
Cosipa	0.600	Cubatã - Őfo	Baixada Santista

Relatório de Chuvas

Rio Aricanduva - Foz - Rua Alfredo Frazão	0.600	Alto Tietê A	Aricanduva
Rio Tietê A - Barragem Pirapora Montante	0.800	Alto Tietê A	Alto Tiete
Vila Mariana (PMSP/VM-01)	0.800	Estações Meteorológicas	Alto Tiete
CÁrrego Ipiranga- Rua Coronel Diogo	1.000	Alto Tietê A	Alto Tiete
CÁrrego Jaguarão - Rua Jorge Ward	1.000	Alto Tietê A	Alto Tiete
Rio Aricanduva - Av. Itaquera	1.200	Alto Tietê A	Aricanduva
Rio Tietê A - Jardim Romano	1.200	Alto Tietê A	Alto Tiete
Rio Tamanduateí - Vd. Pacheco Chaves	1.200	Alto Tietê A	Tamanduateí Márcio
RM-9 Faculdade de Medicina	1.200	Piscinoes DAEE	Ribeirão dos Meninos
Rio Tietê A - Belenzinho	1.400	Alto Tietê A	Alto Tiete
Barragem Biritiba Montante	1.400	Alto Tietê A	Alto Tiete
Rio Tietê A - São Miguel	1.400	Alto Tietê A	Alto Tiete
São - CGE (PMSP/SE-01)	1.500	Estações Meteorológicas	Alto Tiete
Parelheiros - Barragem (PMSP/PA-01)	1.500	Estações Meteorológicas	Alto Tiete
Barragem Jundiá	1.600	Alto Tietê A	Alto Tiete
Rio Tamanduateí - Mercado Municipal	1.600	Alto Tietê A	Alto Tiete
Santana/Tucuruvi - COMDEC (PMSP/ST-01)	1.750	Estações Meteorológicas	Alto Tiete
RC-2a - Mercedes Paulicéia	2.000	Piscinoes DAEE	Ribeirão dos Couros
RT-3 Petrobrás	2.000	Piscinoes DAEE	Tamanduateí Márcio
RT-3a Corumbé	2.000	Piscinoes DAEE	Tamanduateí Márcio
RC-3 - Mercedes Bens	2.200	Piscinoes DAEE	Ribeirão dos Couros
RM-2/RM-3 - Volks Demarch	2.200	Piscinoes DAEE	Ribeirão dos Meninos
RC-9 - Ford	2.200	Piscinoes DAEE	Ribeirão dos Couros
RADAR	2.200	Alto Tietê A	Alto Tiete
CÁrrego Itaim - Rua Joaquim L. Veiga (PMSP/BT-03)	2.200	Alto Tietê A	Pinheiros
Vila Prudente - (PMSP/VP-01)	2.250	Estações Meteorológicas	Alto Tiete
Rio Tietê A - Ponte do Limão	2.400	Alto Tietê A	Alto Tiete
RC-6 - Imigrantes	2.400	Piscinoes DAEE	Ribeirão dos Couros
RO-4 Oratório	2.400	Piscinoes DAEE	Oratório
RPI-7 Eliseu de Almeida - Butantão	2.400	Piscinoes DAEE	Pirajucara

Relatório de Chuvas

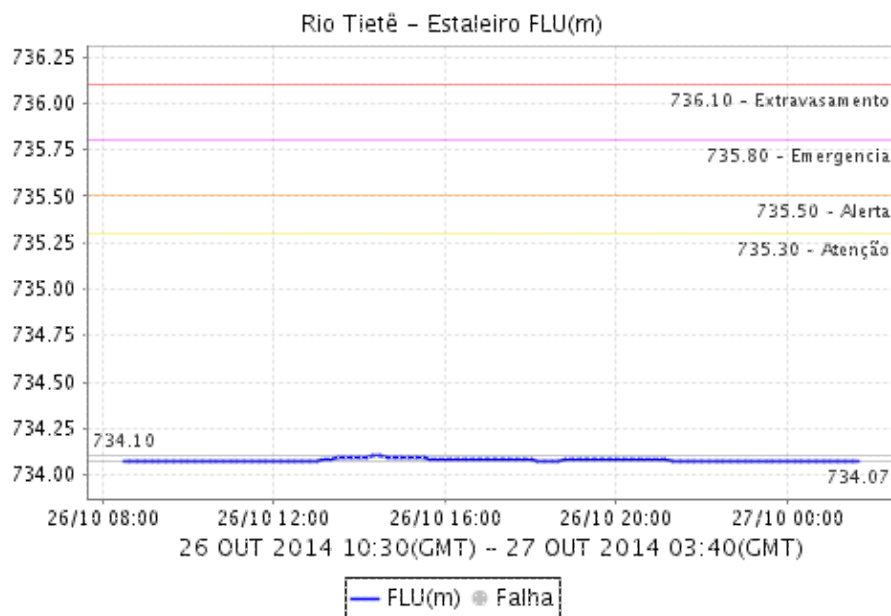
RO-1 - Jd. Sônia Maria	2.400	Piscinoes DAEE	Oratã - 3ri
Rudge Ramos	2.400	Alto Tietã - a	Ribeirã - Af dos Menino
RC-2 - Piraporinha Casa Grande	2.600	Piscinoes DAEE	Ribeirã - Af dos Couros
RC-1 - Vila Rosa	2.800	Piscinoes DAEE	Ribeirã - Af dos Couros
Rio Pinheiros - Ponte Joã - ão Dias	2.800	Alto Tietã - a	Pinheiros
Imigrantes(FEI)	3.000	Alto Tietã - a	Alto Tiete
RM-5 Capitã - ão Casa	3.200	Piscinoes DAEE	Ribeirã - Af dos Menino
Vila Maria - Vila Guilherme (PMSP/MG-01)	3.200	Estaã - ãã - ãmes Meteorolã - 3gicas	Alto Tiete
RM-4 Chrysler	3.400	Piscinoes DAEE	Ribeirã - Af dos Menino
Rio Tietã - a - Lagoa de Carapicuã - ba	3.600	Alto Tietã - a	Alto Tiete
Freguesia do ã - ã (PMSP/FO-01)	3.750	Estaã - ãã - ãmes Meteorolã - 3gicas	Alto Tiete
Cã - 3rrego Poã - j -Foz	3.800	Alto Tietã - a	Pirajucara
Rio Tietã - a - Barragem da Penha Montante	3.900	Alto Tietã - a	Alto Tiete
RM-11 Sã - ão Caetano	4.000	Piscinoes DAEE	Ribeirã - Af dos Menino
Perus (PMSP/PR-01)	4.400	Estaã - ãã - ãmes Meteorolã - 3gicas	Alto Tiete
Rio Tietã - a - Ponte do Piquerã - ã-	4.500	Alto Tietã - a	Alto Tiete
Ribeirã - ão dos Couros - Jd Taboã - ão	4.600	Alto Tietã - a	Ribeirã - Af dos Couros
RM-6- Praã - ãsa dos Bombeiros	4.600	Piscinoes DAEE	Ribeirã - Af dos Menino
Cã - 3rrego Morro do S - Rua Joaquim Nunes Teixeira	4.800	Alto Tietã - a	Morro do S
Riacho Grande	4.800	Estaã - ãã - ãmes Meteorolã - 3gicas	Alto Tiete
Tremembã - © (PMSP/JT-01)	5.500	Estaã - ãã - ãmes Meteorolã - 3gicas	Cabucu Medio
RPI-6 Sharp - Mirandas	6.000	Piscinoes DAEE	Pirajucara
Cubatã - ão	6.000	Cubatã - ão	Baixada Santista
Cã - 3rrego Mandaqui - Rua Zilda (PMSP/CV-03)	6.400	Alto Tietã - a	Mandaqui
RM-7 Canarinho	6.800	Piscinoes DAEE	Ribeirã - Af dos Menino
Cidade Ademar - (PMSP/AD-01) / Sã - ão Paulo	7.000	Estaã - ãã - ãmes Meteorolã - 3gicas	verificar
Cã - 3rrego Ipiranga - Rua Gen. Chagas Santos (PMSP/IP-02)	7.800	Alto Tietã - a	Tamanduateã - ©dio I
Cota 400	9.400	Cubatã - ão	Baixada Santista
Rio Tamanduateã - ã- - Prosperidade	10.200	Alto Tietã - a	

Relatório de Chuvas

			Tamanduate
CÃ³rrego Ãgua Espraiada - Montante PiscinÃ£o (PMSP/SA-05)	10.400	Alto TietÃª	Ãguas Espraiadas
CÃ³rrego Ãgua Espraiada - Cabeceira (PMSP/SA-04)	10.800	Alto TietÃª	Ãguas Espraiadas
RPO-2 - Portuguesinha	11.800	Piscinoes DAEE	Pirajucara
Pirituba (PMSP/PJ-01)	11.750	EstÃ§Ães MeteorolÃgicas	Alto Tiete
RVBa-01 Rochedale	13.600	Piscinoes DAEE	Alto Tiete
CÃ³rrego OratÃrio - Vila Prudente	14.800	Alto TietÃª	Alto Tiete
Rio Juqueri	15.800	Alto TietÃª	Juqueri
Casa 8	16.200	CubatÃ£o	Alto Tiete
RPI-4 - Parque Pinheiros	16.200	Piscinoes DAEE	Pirajucara
RPI-2a CPTM - Campo Limpo	19.000	Piscinoes DAEE	Pirajucara
RVBo-01 BonanÃsa	21.000	Piscinoes DAEE	Alto Tiete
RPI-2 Jardim Nova RepÃblica	21.800	Piscinoes DAEE	Pirajucara
CÃ³rrego CabuÃsu de Cima- Vila GalvÃ£o	31.800	Alto TietÃª	CabuÃsu de Cima

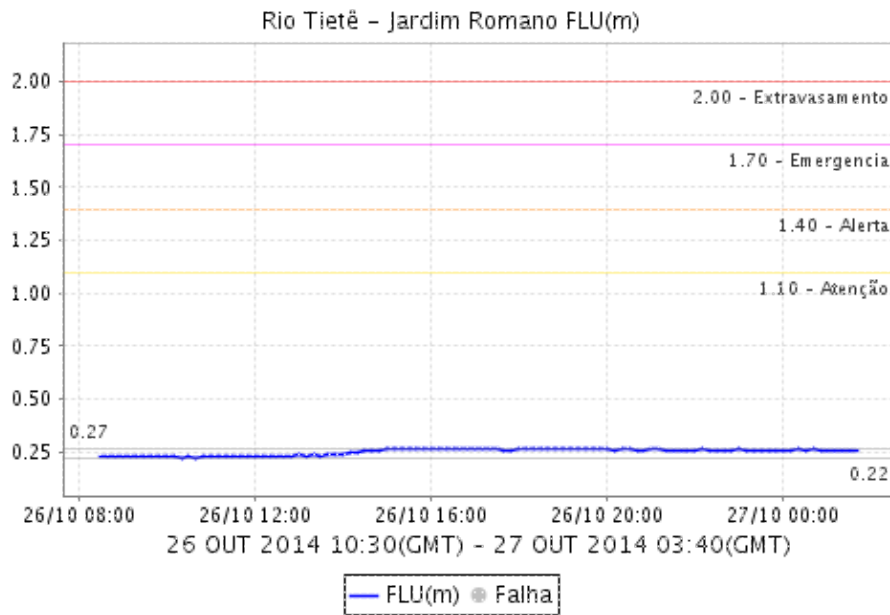
3. REDE TELEMÉTRICA DE FLUVIOMETRIA

RIO TIETÃ - ESTALEIRO - MOGI DAS CRUZES

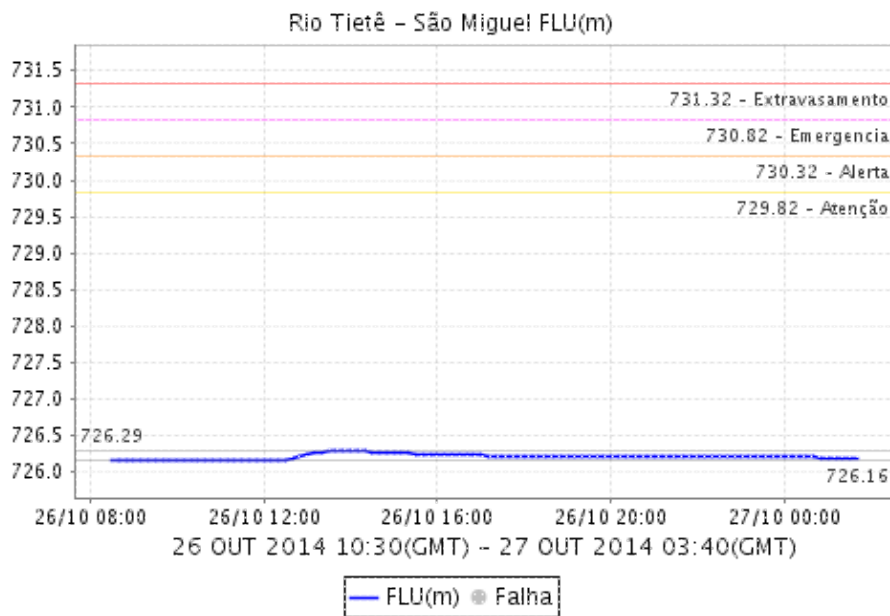


Relatório de Chuvas

RIO TIETÃ - JARDIM ROMANO - SÃO PAULO

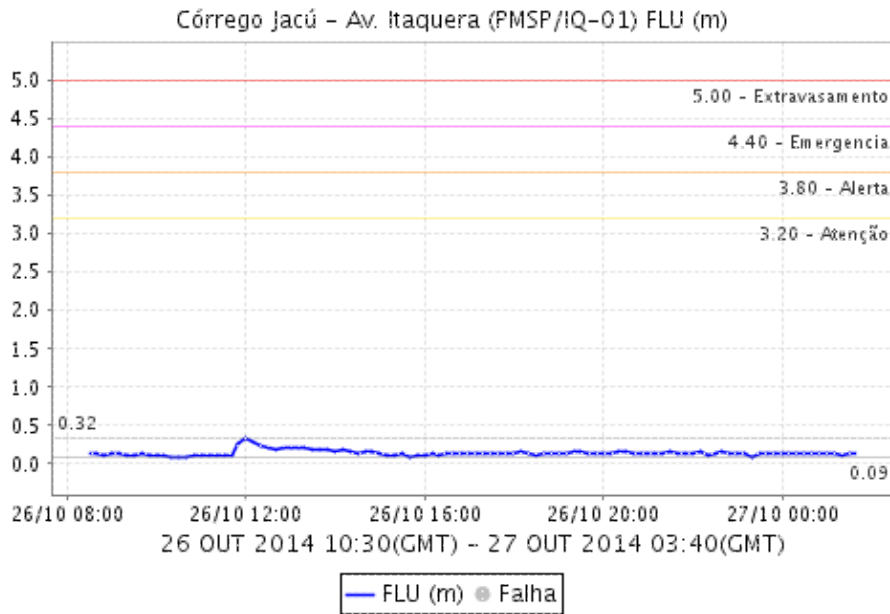


RIO TIETÃ - SÃO MIGUEL - SÃO PAULO

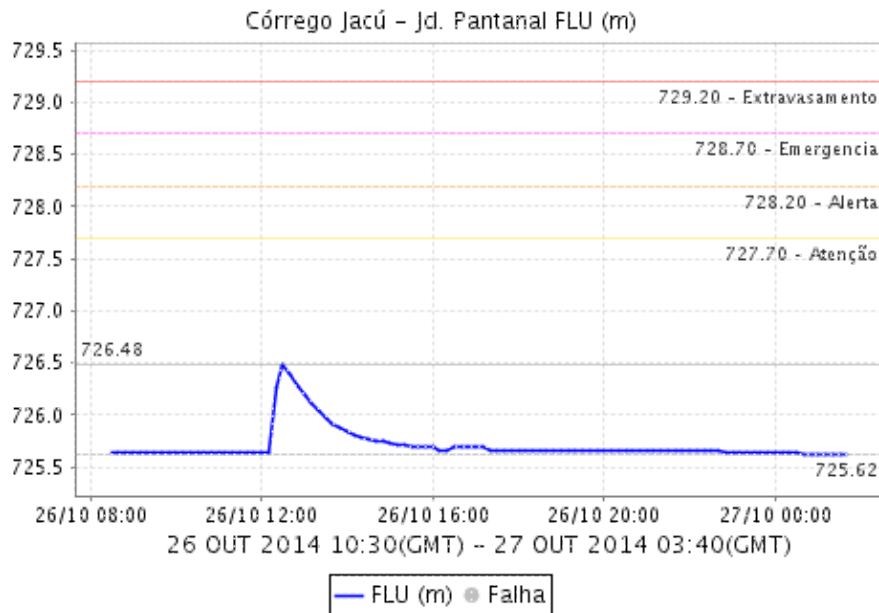


CÓRREGO JACÚ - AV. ITAQUERA (PMSPIQ-01) - SÃO PAULO

Relatório de Chuvas

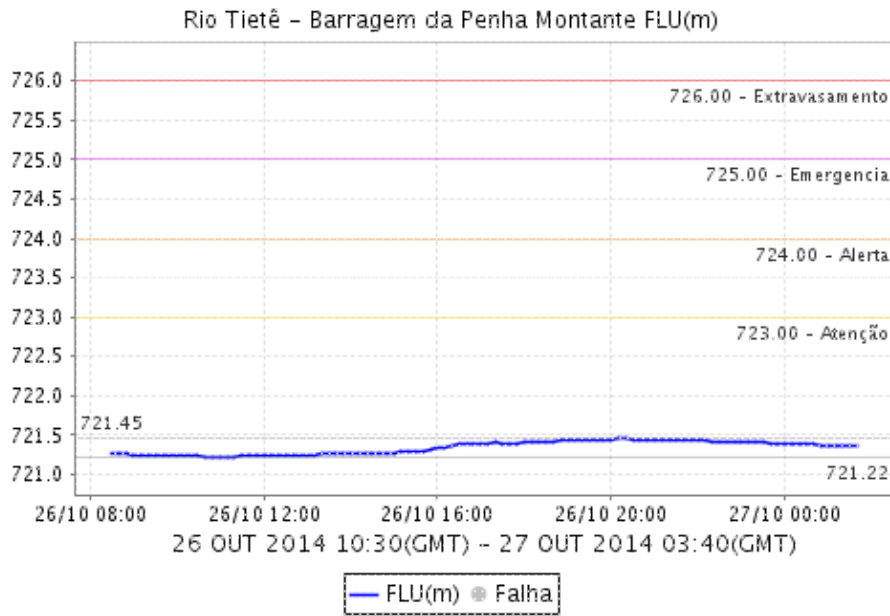


CÓRREGO JACÚ - Jd. PANTANAL - SÃ Ã O PAULO

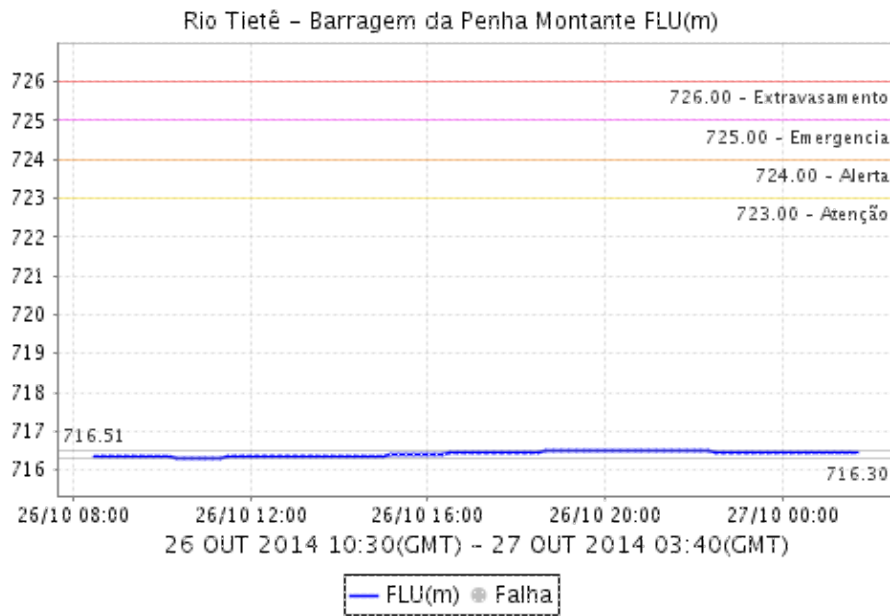


RIO TIETÃ Ã - BARRAGEM DA PENHA MONTANTE - GUARULHOS

Relatório de Chuvas

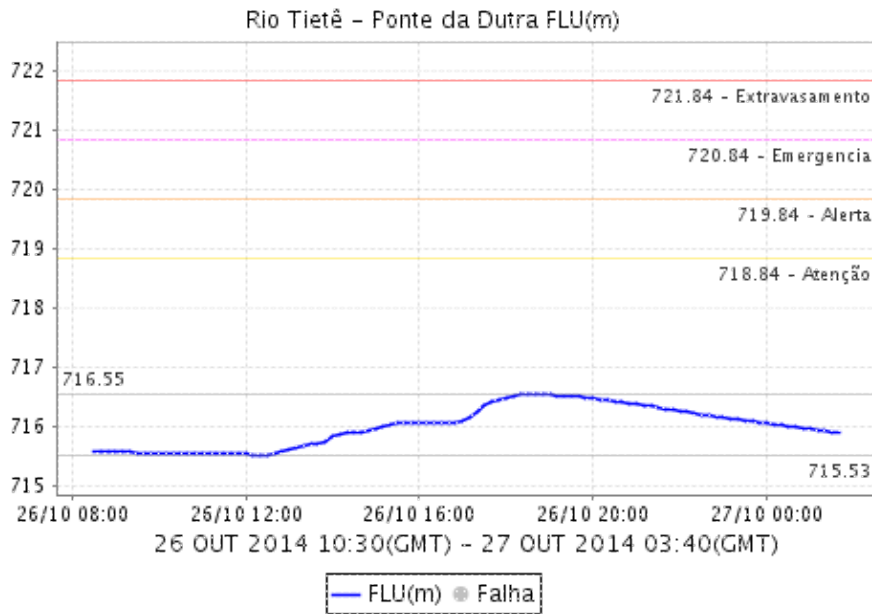


RIO TIETÃ ˆ - BARRAGEM DA PENHA JUSANTE - GUARULHOS

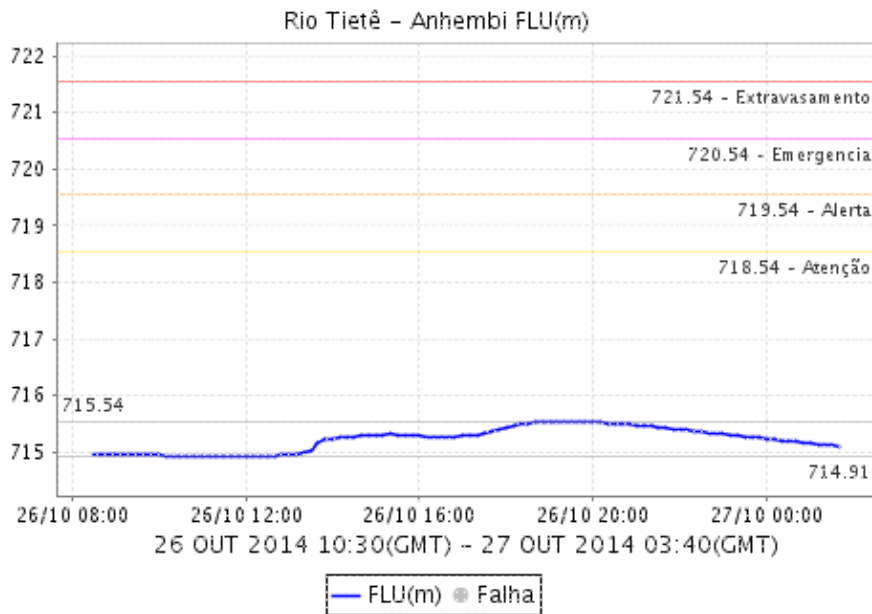


RIO TIETÃ ˆ - PONTE DA DUTRA - SÃ ˆ O PAULO

Relatório de Chuvas

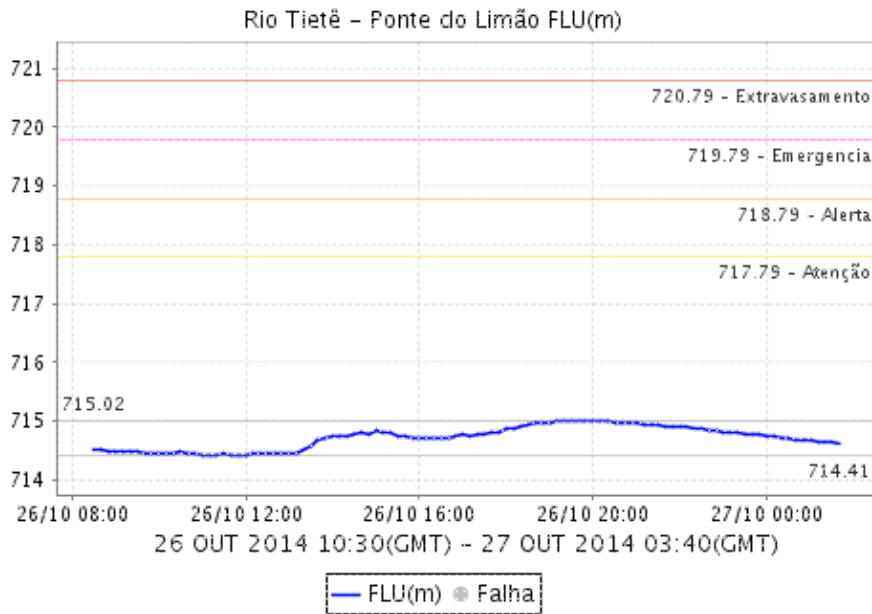


RIO TIETÃ - ANHEMBI - SÃ - O PAULO

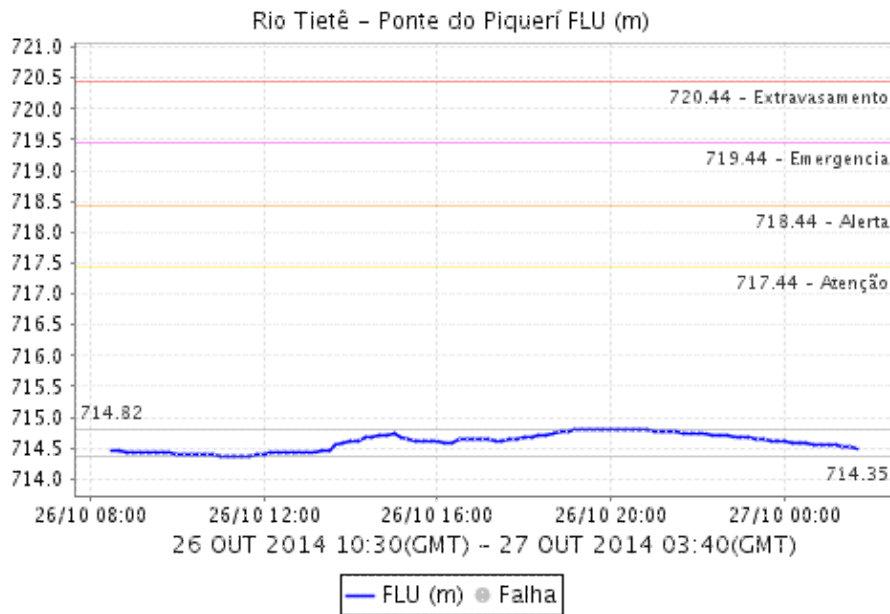


RIO TIETÃ - PONTE DO LIMÃ - O - SÃ - O PAULO

Relatório de Chuvas

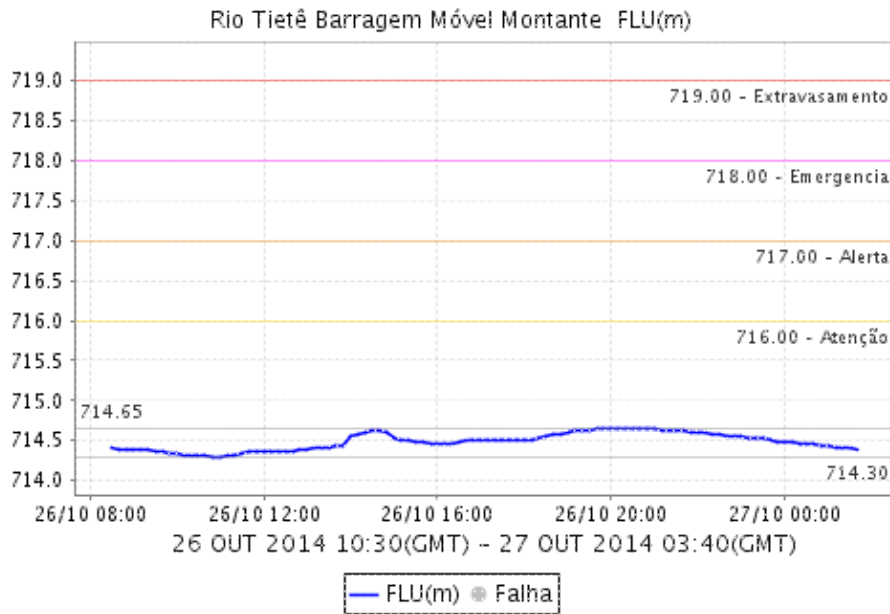


RIO TIETÃ - PONTE DO PIQUERI - SÃO PAULO

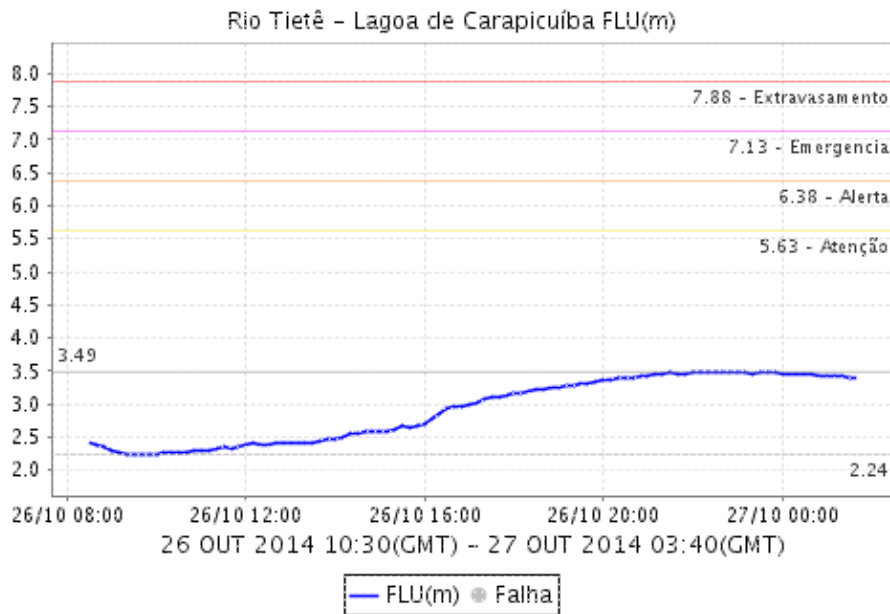


RIO TIETÃ - BARRAGEM MÃE VEL MONTANTE - SÃO PAULO

Relatório de Chuvas

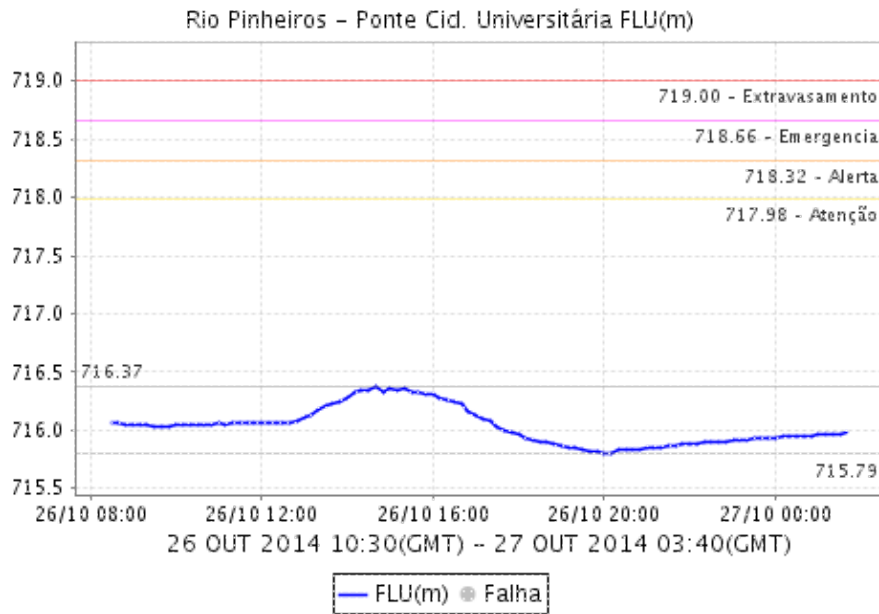


RIO TIETÃ - LAGOA DE CARAPICUÃ - BA - BARUERI

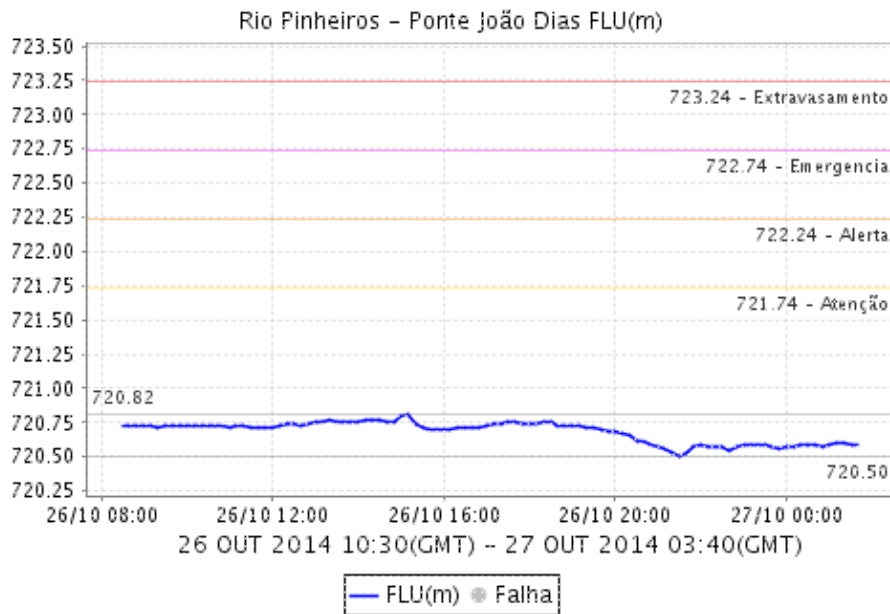


RIO PINHEIROS - PONTE CIDADE UNIVERSITÁRIA - SÃO PAULO

Relatório de Chuvas

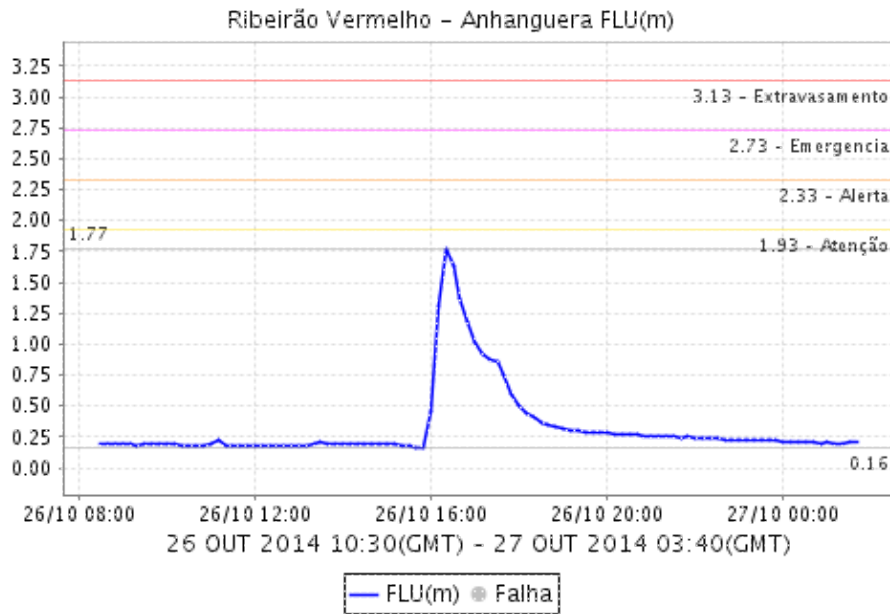


RIO PINHEIROS - PONTE JOÃO Â O DIAS - SÃ Â O PAULO

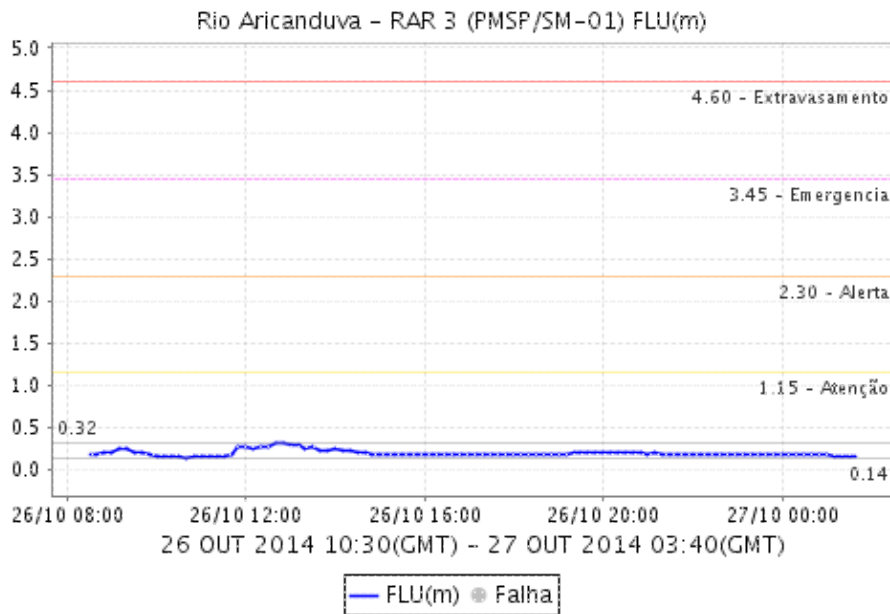


RIBEIRÃ Â O VERMELHO - ANHANGUERA - SÃ Â O PAULO

Relatório de Chuvas

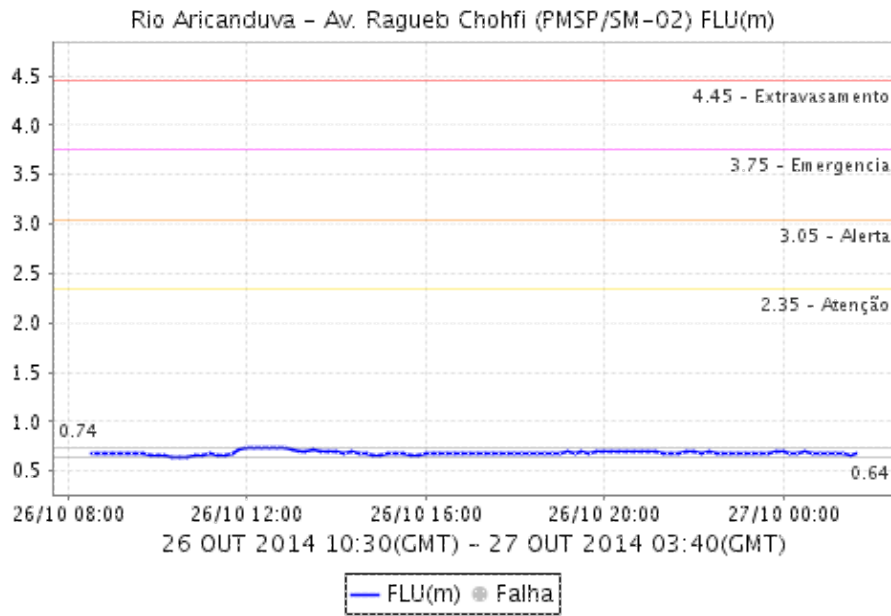


RIO ARICANDUVA RAR3 (PMSP/SM-01)

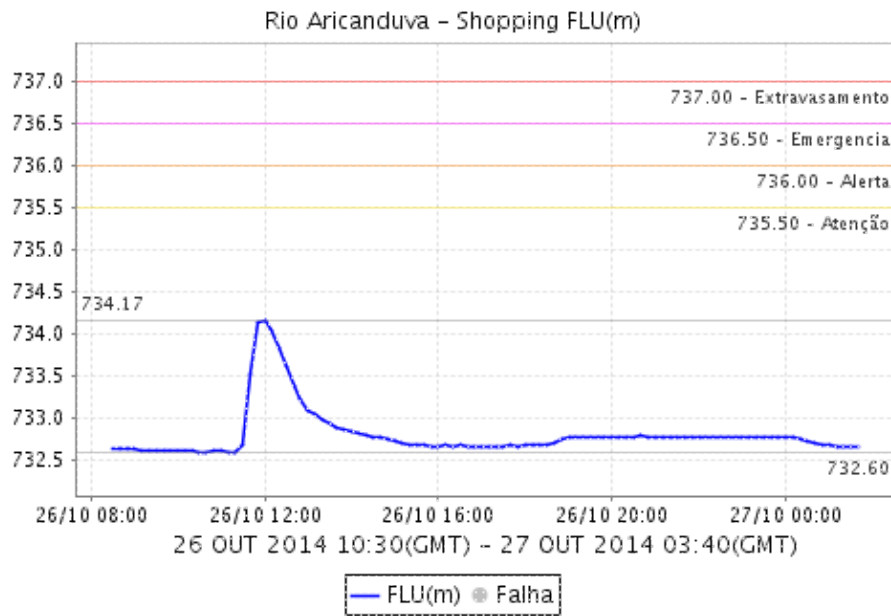


RIO ARICANDUVA - AV. RAGUEB CHOIFI - SÃO PAULO

Relatório de Chuvas

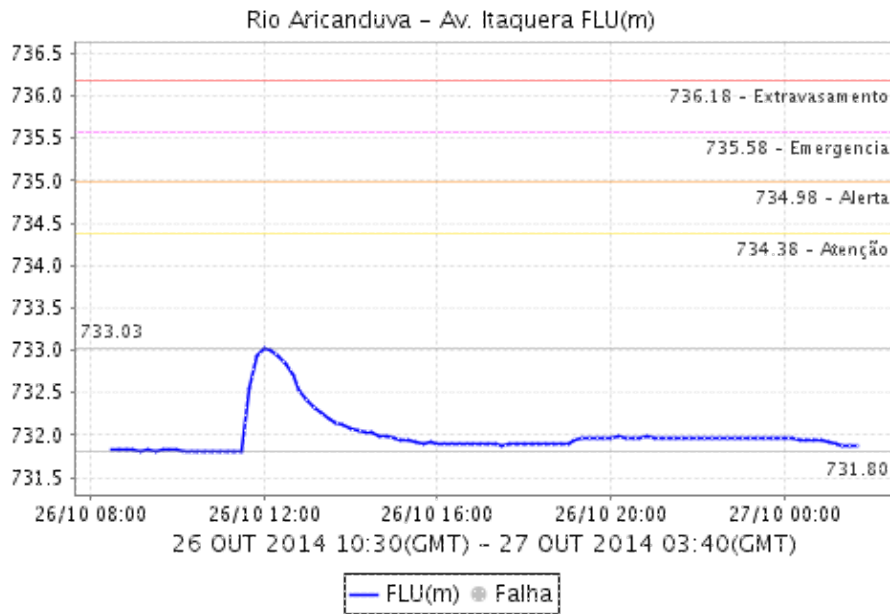


RIO ARICANDUVA SHOPPING - SÃO Â O PAULO

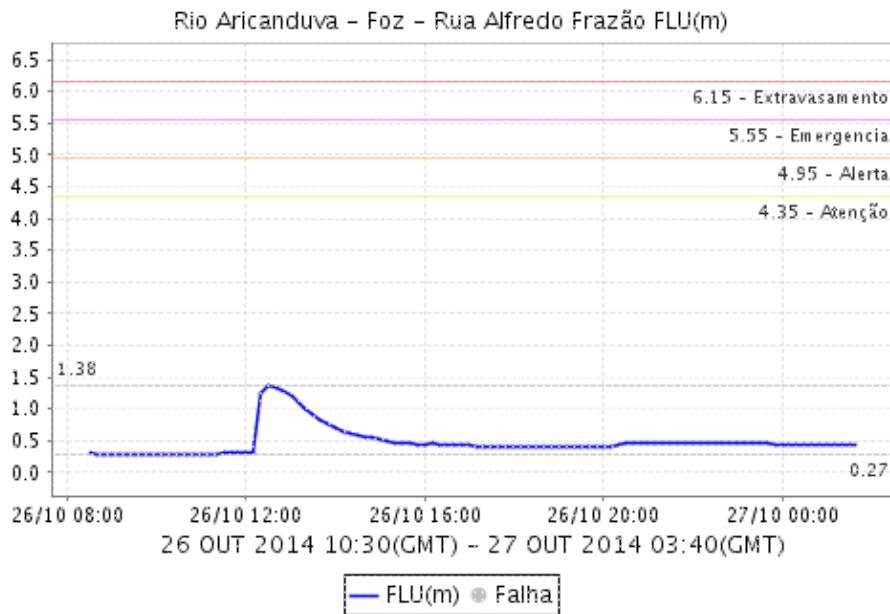


RIO ARICANDUVA - AV. ITAQUERA - SÃO Â O PAULO

Relatório de Chuvas

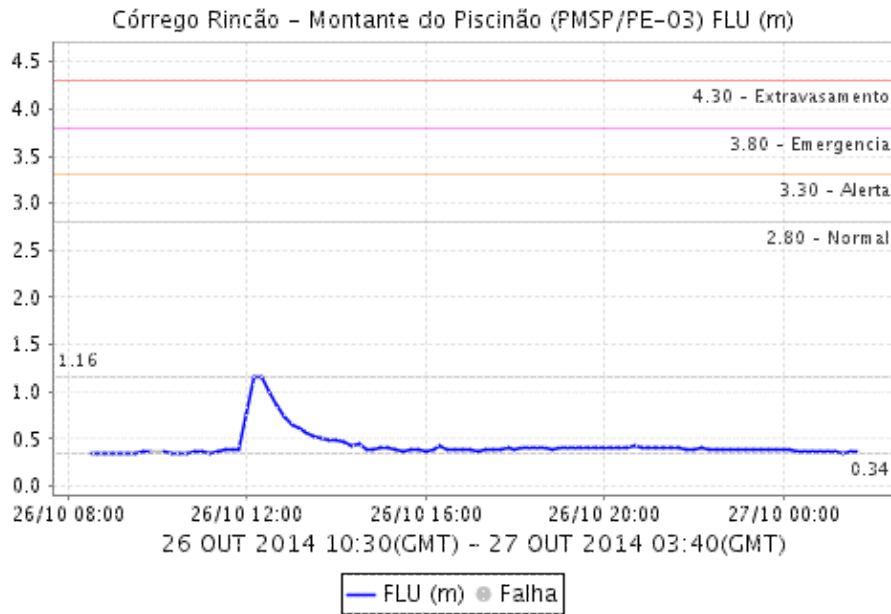


RIO ARICANDUVA - FOZ - SÃO PAULO

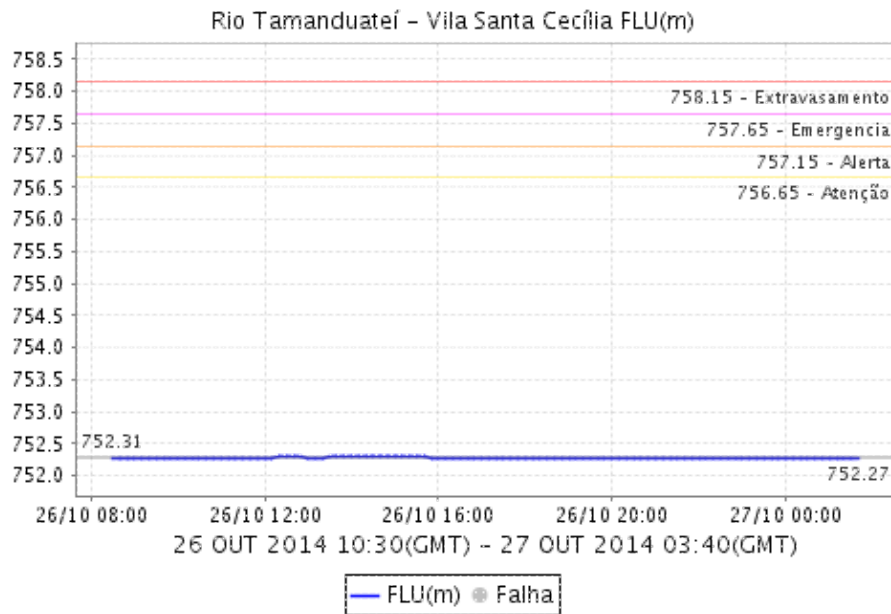


CORREGO RINCAO - MONTANTE DO PISCINÃO

Relatório de Chuvas

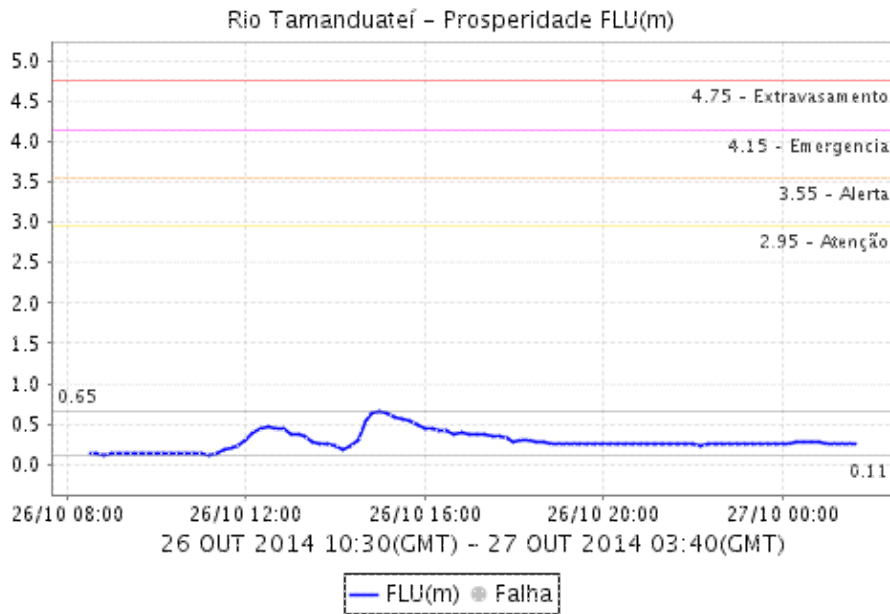


RIO TAMANDUATEÃ - VILA SANTA CECÍLIA - MAUÁ

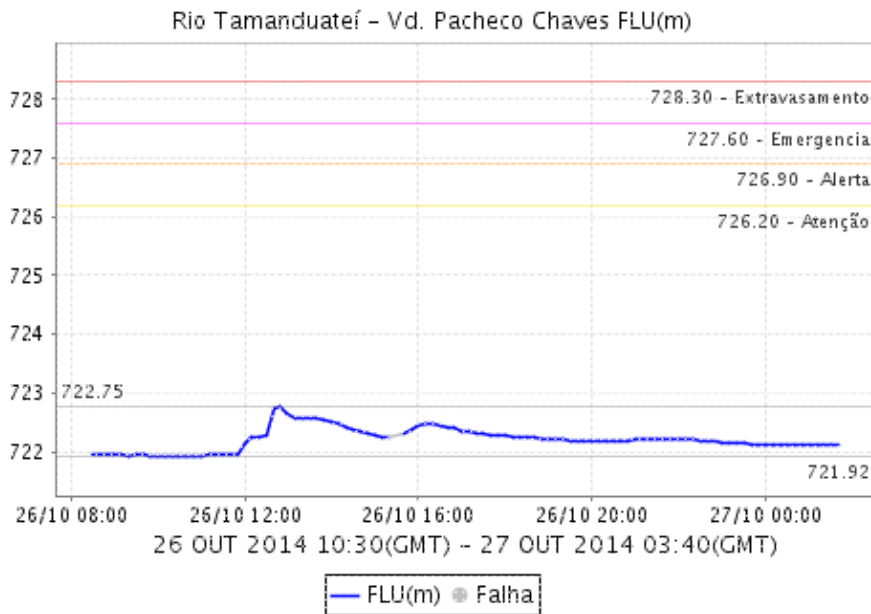


RIO TAMANDUATEÃ - PROSPERIDADE - SÃO CAETANO

Relatório de Chuvas

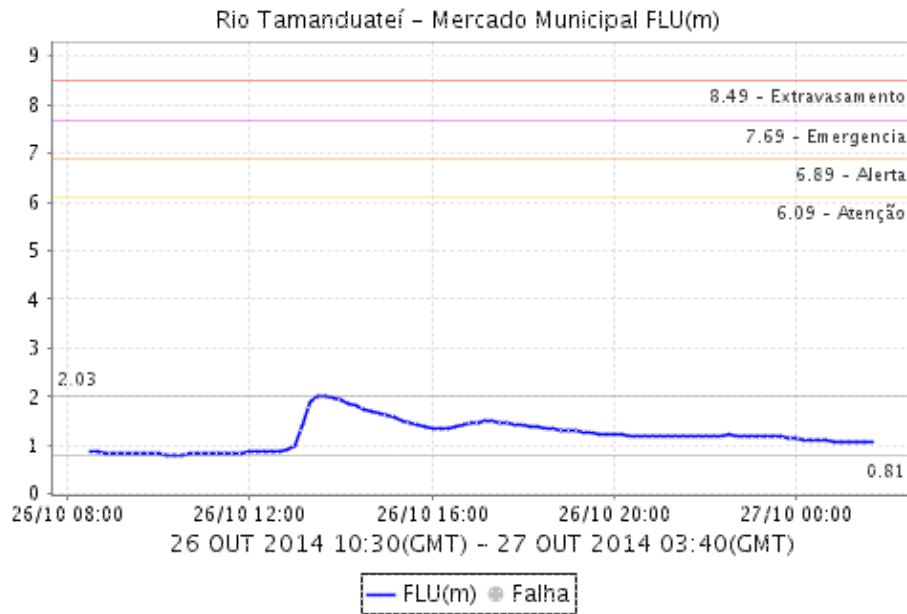


RIO TAMANUATEÍ - Vd. PACHECO CHAVES - SÃ Ã O PAULO

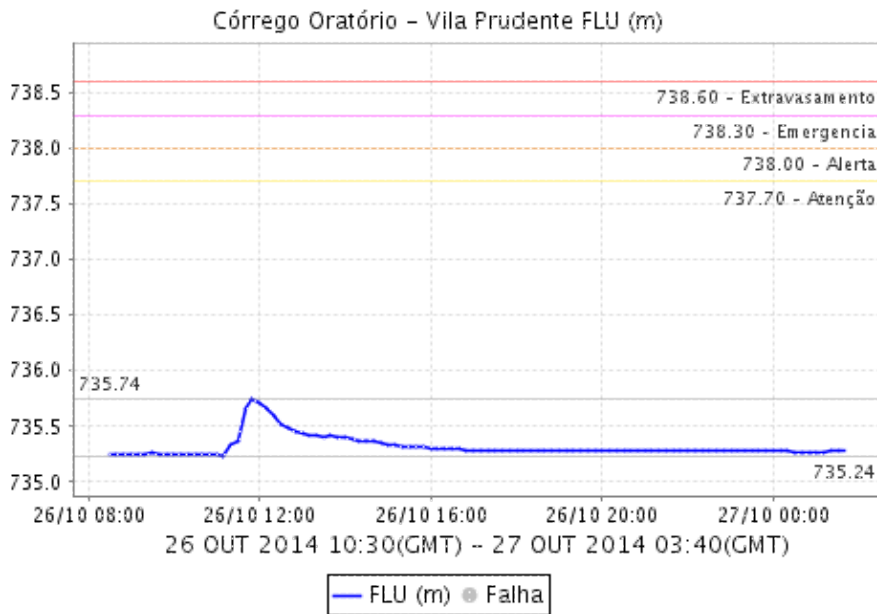


RIO TAMANDUATEÃ Ã - MERCADO MUNICIPAL - SÃ Ã O PAULO

Relatório de Chuvas

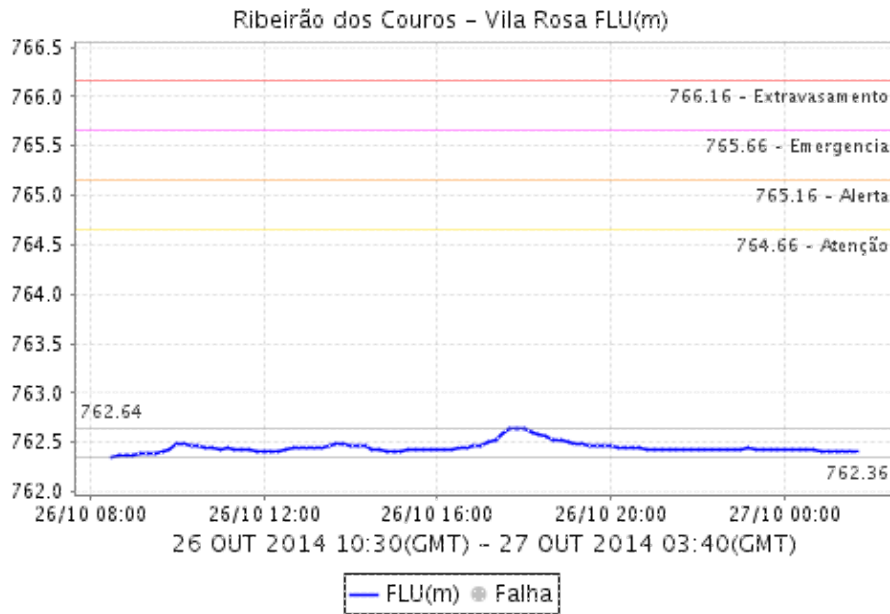


CÓRREGO ORATÓRIO - VILA PRUDENTE - SÃO PAULO

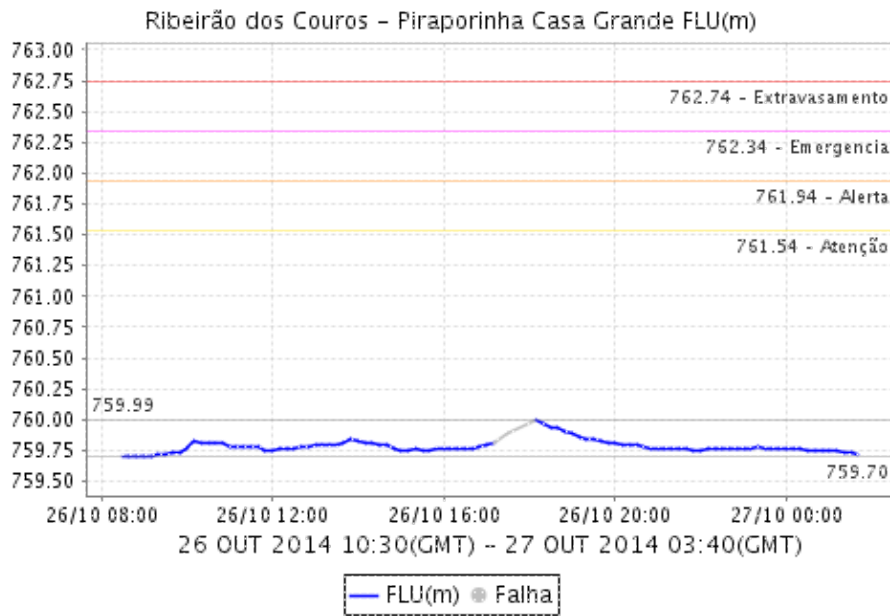


RIBEIRÃO DOS COUROS - VILA ROSA

Relatório de Chuvas

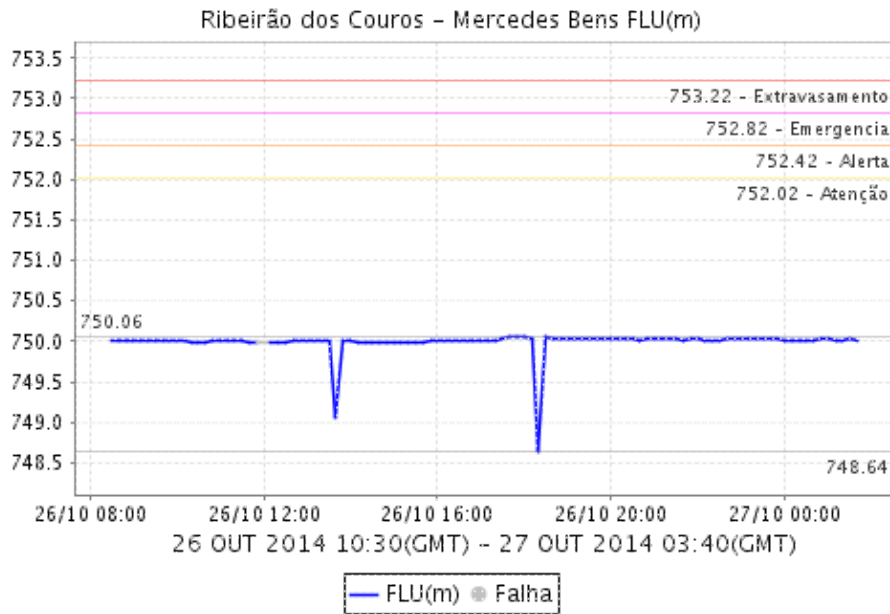


RIBEIRÃO DOS COUROS - PIRAPORINHA CASA GRANDE - DIADEMA

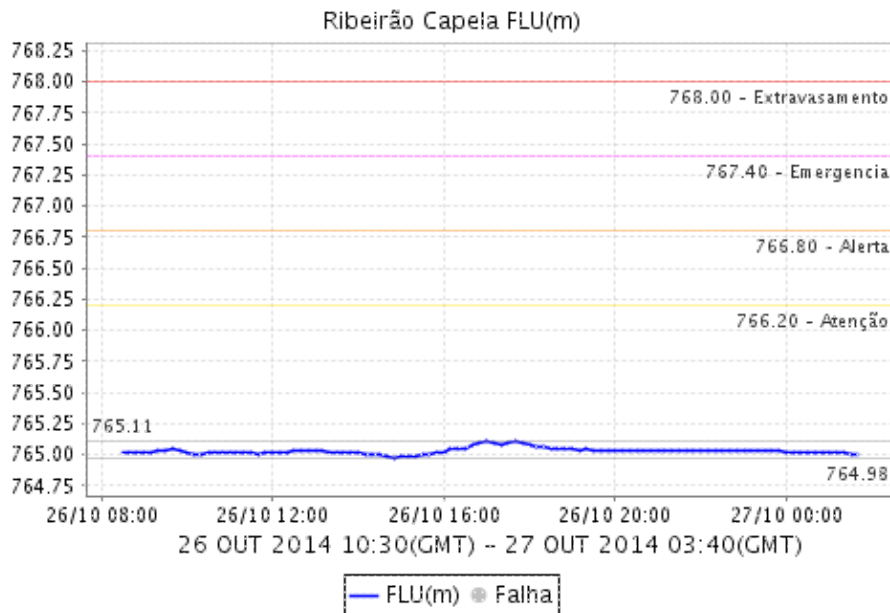


RIBEIRÃO DOS COUROS - MERCEDES BENS - DIADEMA

Relatório de Chuvas

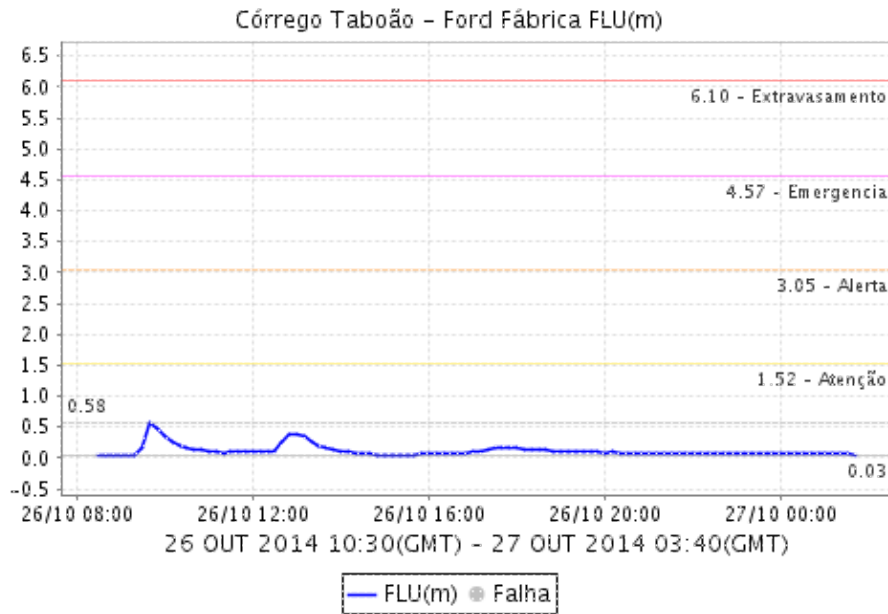


RIBERÃ Ô O CAPELA - DIADEMA

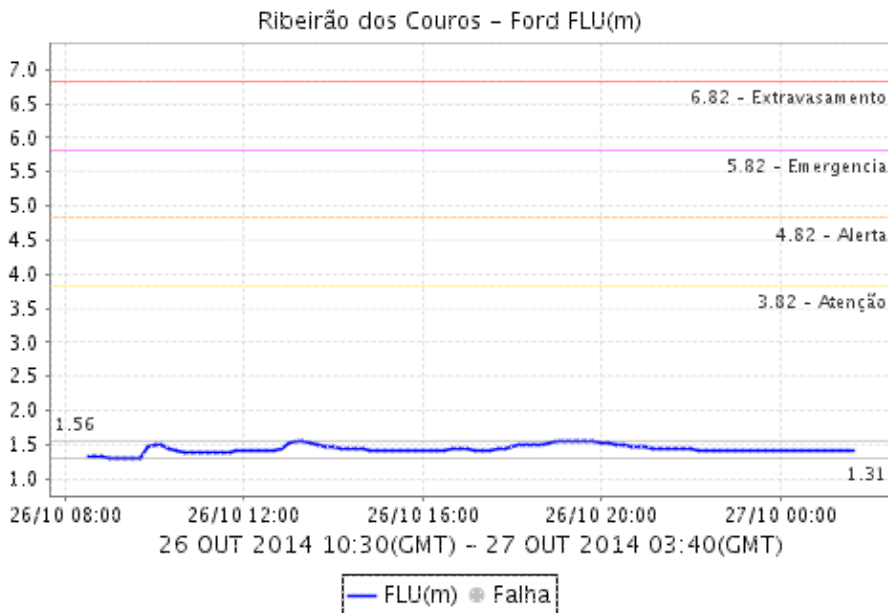


CÃ Ô RREGO TABOÃ Ô O - DORFÃ Ô BRICA - SÃ Ô O B. DO CAMPO

Relatório de Chuvas

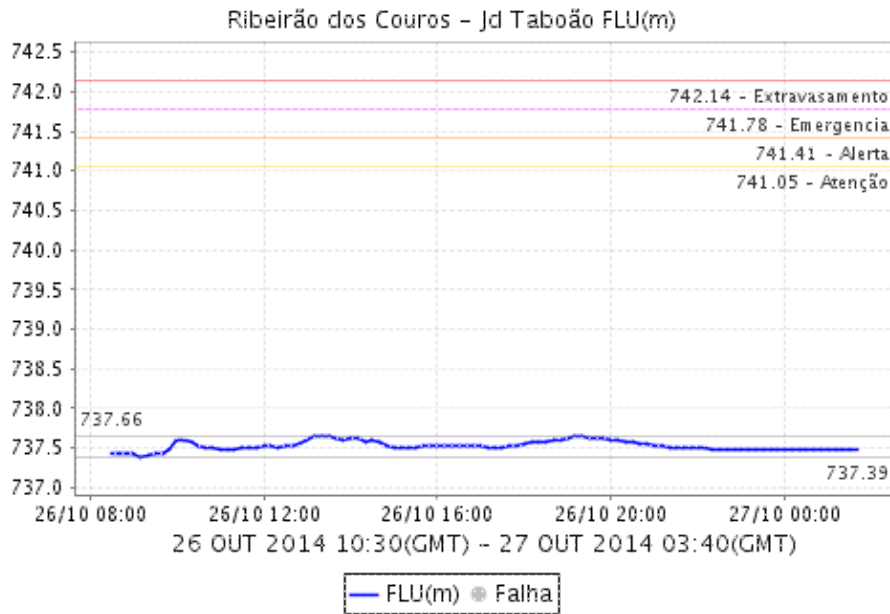


RIBEIRÃO DOS COUROS - FORD - SÃ Â O BERNADO DO CAMPO

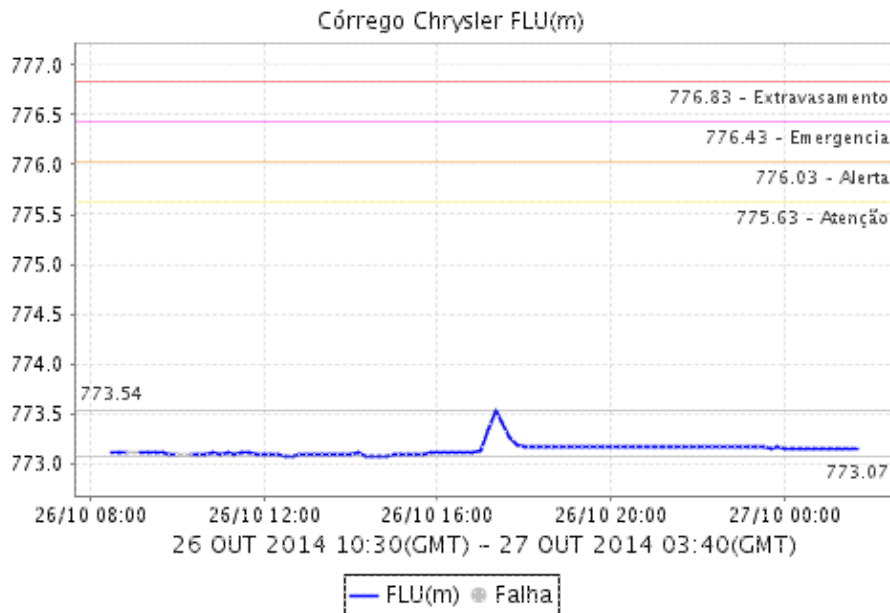


RIBEIRÃO DOS COUROS - JARDIM TABOÃ Â O - SÃ Â O BERNADO DO CAMPO

Relatório de Chuvas

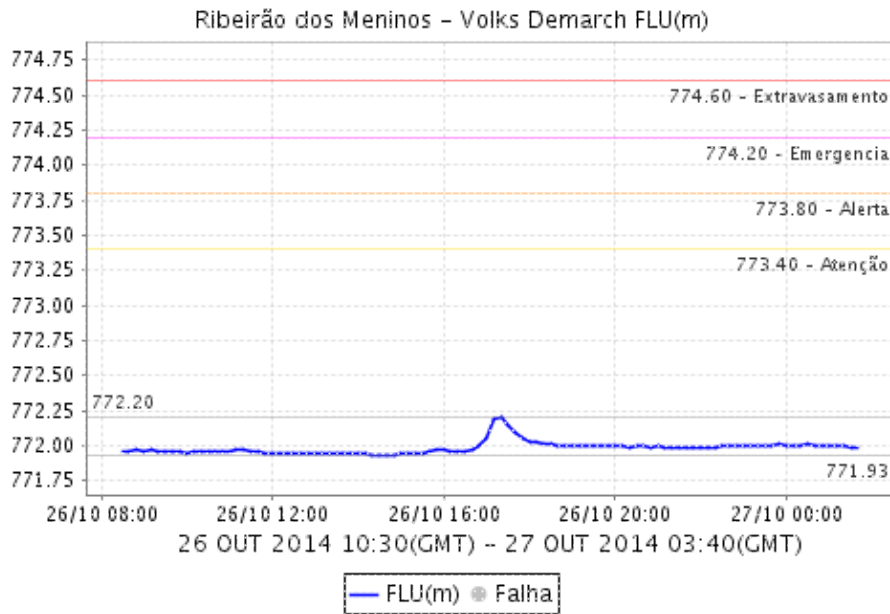


CÃ Ã RREGO CHRYSLER - SÃ Ã O B. DO CAMPO

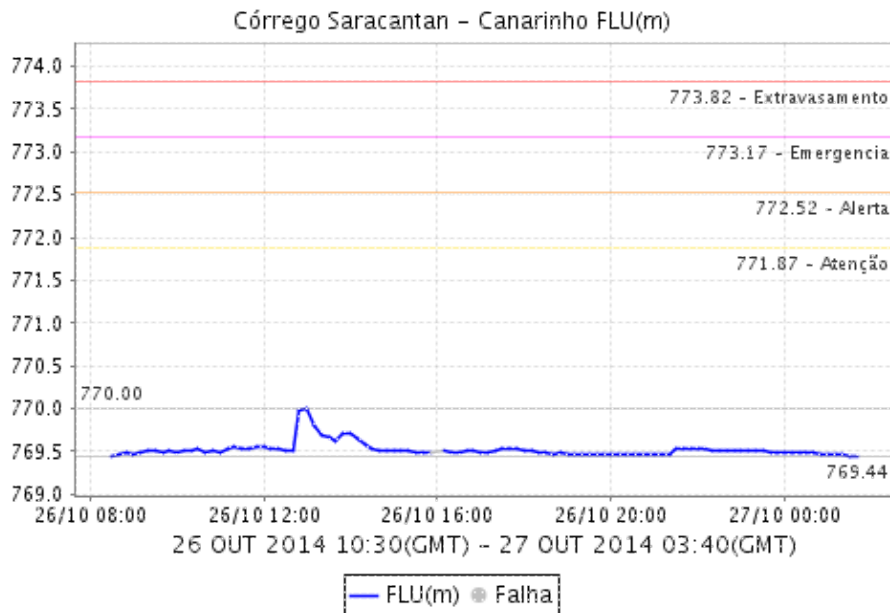


RIBEIRÃO DOS MENINOS - VOLKS DEMARCH

Relatório de Chuvas

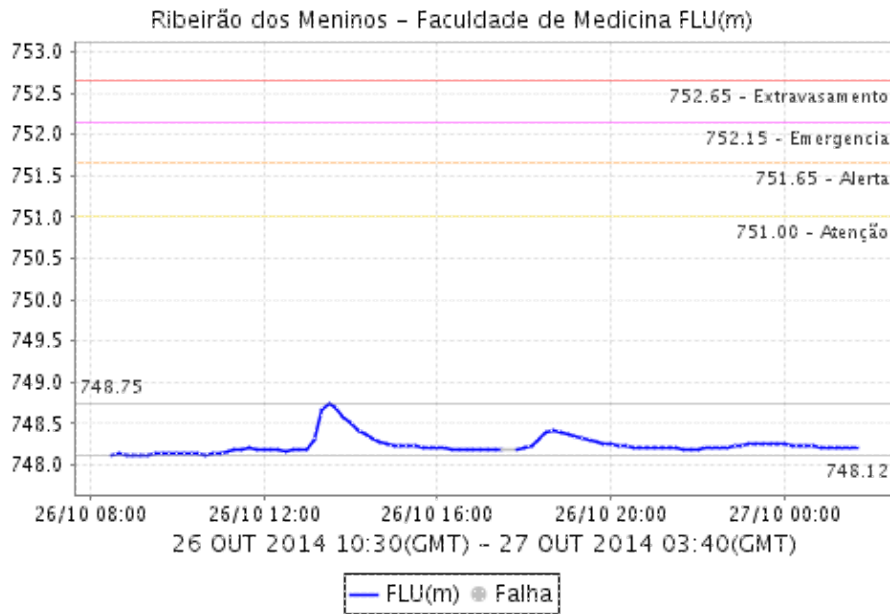


CÃ Ã RREGO SARACANTAN - CANARINHO - SÃ Ã O B. DO CAMPO

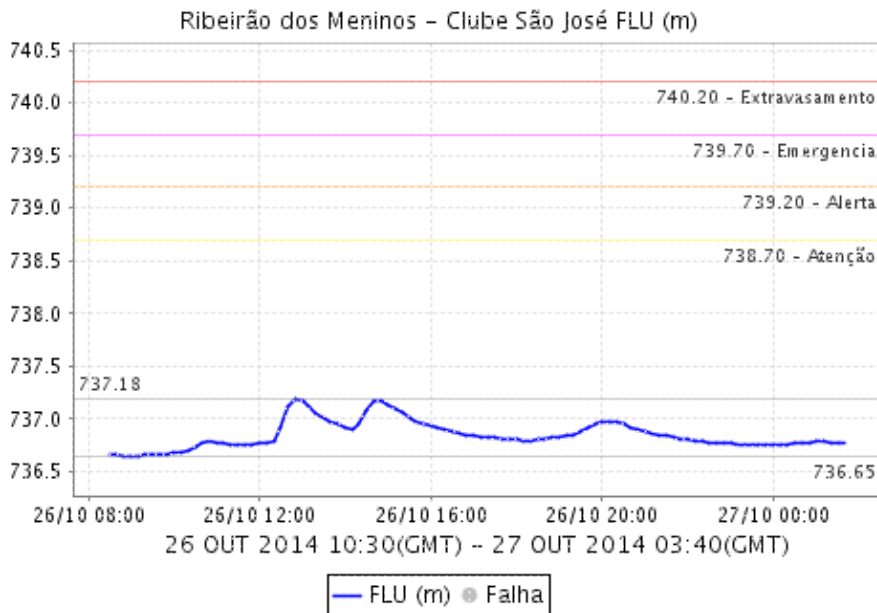


RIBEIRÃO DOS MENINOS - FACULDADE DE MEDICINA - SANTO ANDRÃ Ã

Relatório de Chuvas

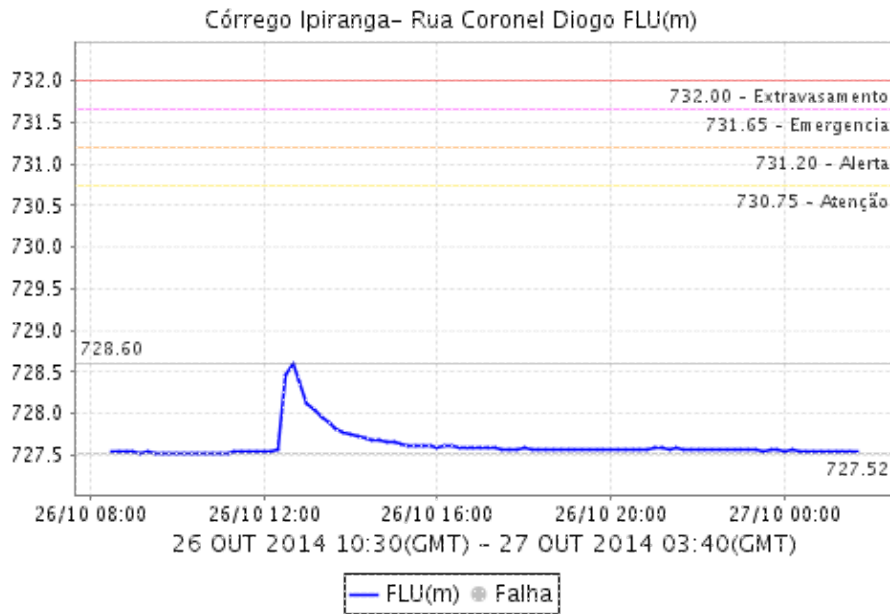


RIBEIRÃO DOS MENINOS - CLUBE SÃ Â O JOSÃ Â - SÃ Â O PAULO

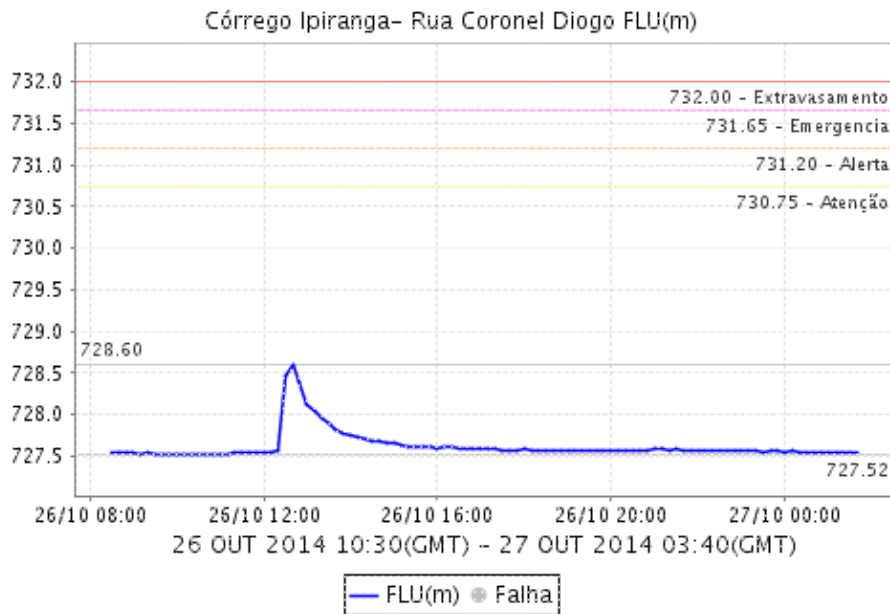


CÓRREGO IPIRANGA

Relatório de Chuvas

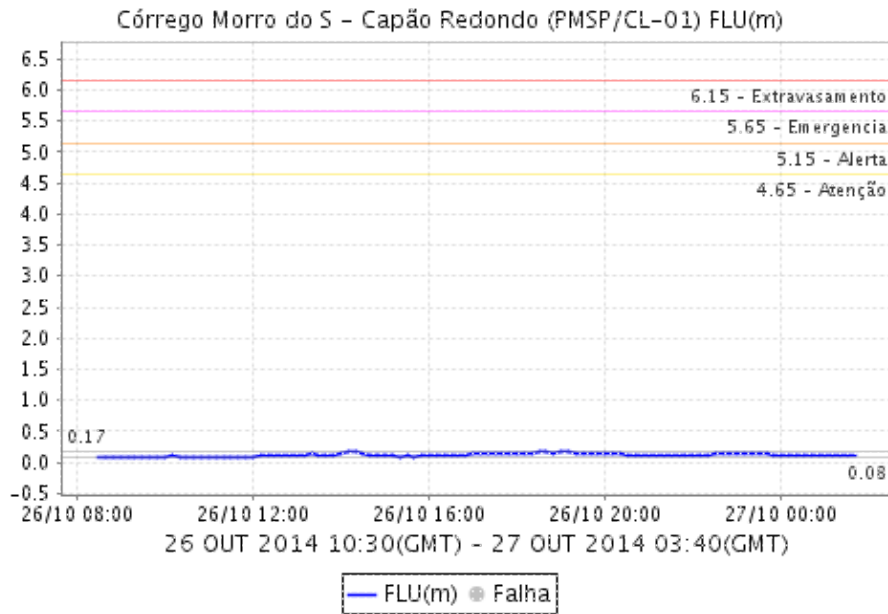


CÃ Ê RREGO MANDAQUI- RUA ZILDA (PMSP/CV03) - SÃ Ê O PAULO

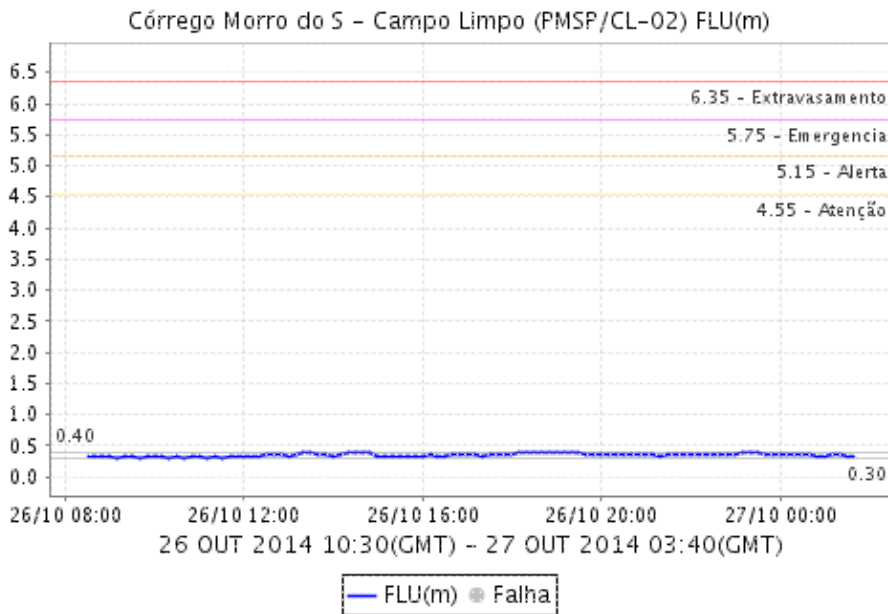


CÃ Ê RREGO MORRO DO S - CAPÃ Ê O REDONDO - SÃ Ê O PAULO

Relatório de Chuvas

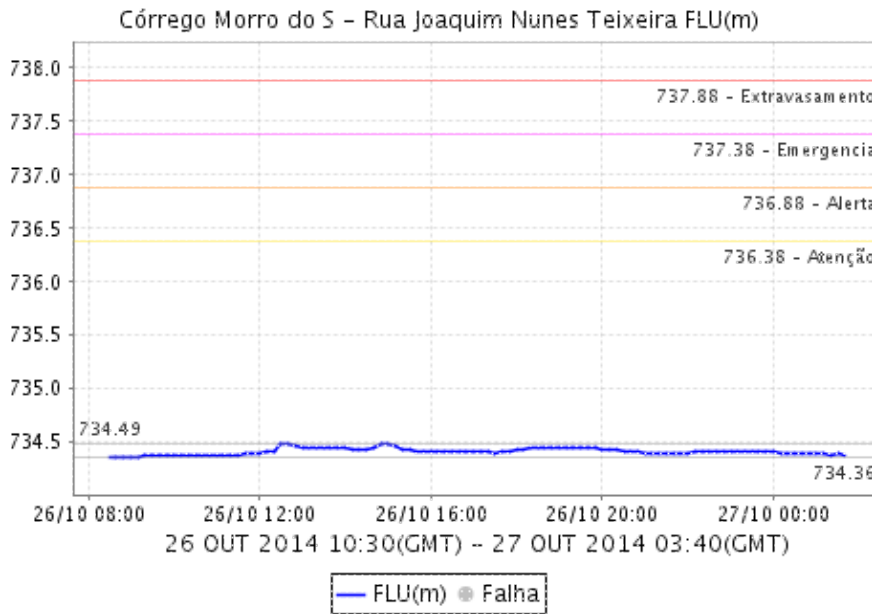


CÃ Ã RREGO MORRO DO S - CAMPO LIMPO

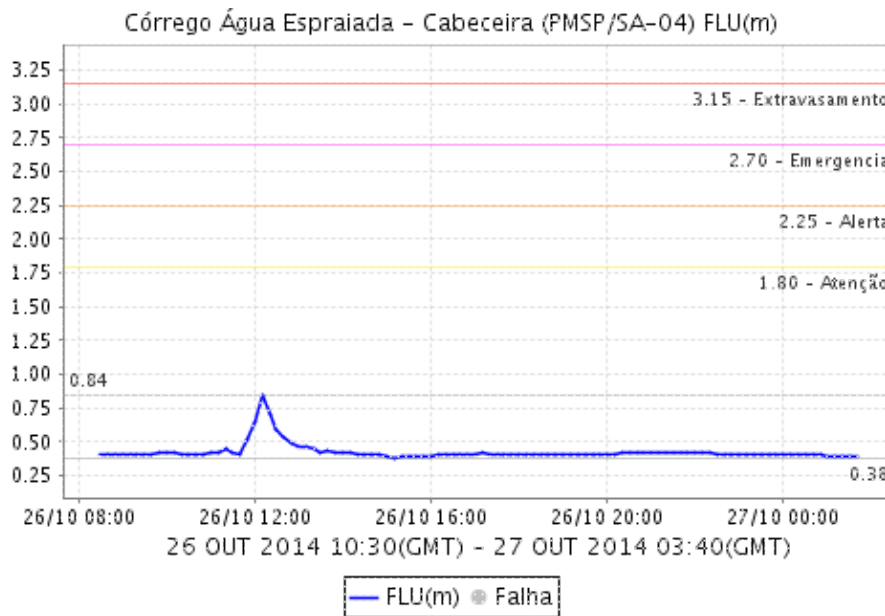


CÃ Ã RREGO MORRO DO S - RUA JOAQUIM NUNES TEIXEIRA - SÃ Ã O PAULO

Relatório de Chuvas

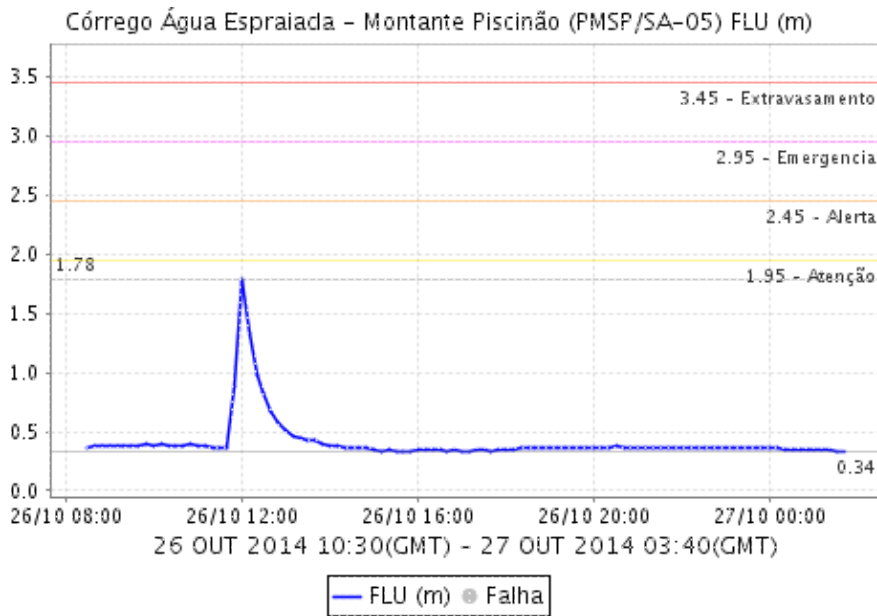


CÃ Ã RREGO Ã Ã GUAS ESPRAIADAS - CABECEIRA (PMSP/SA-04)

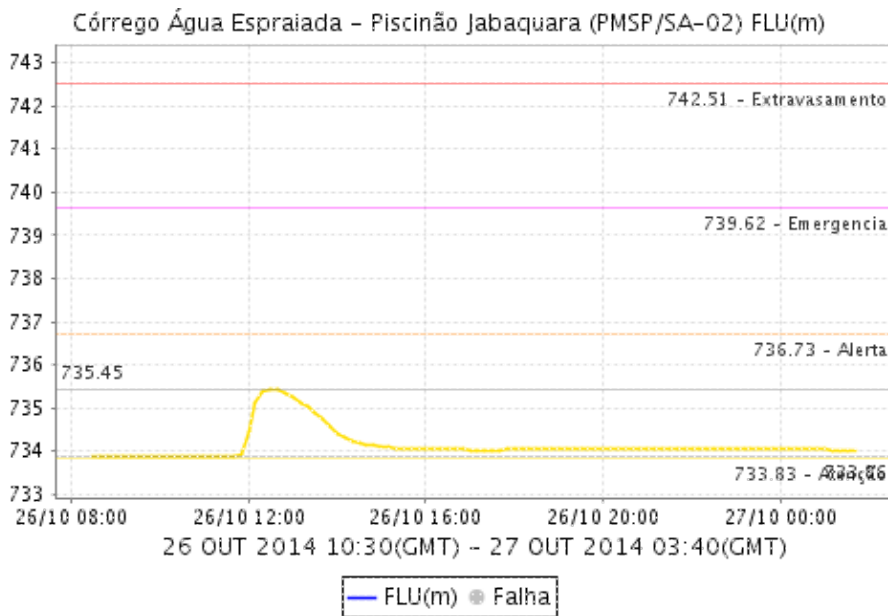


CÃ Ã RREGO Ã Ã GUAS ESPRAIADAS - MONTANTE PISCINÃ Ã O (PMSP/SA-05)

Relatório de Chuvas

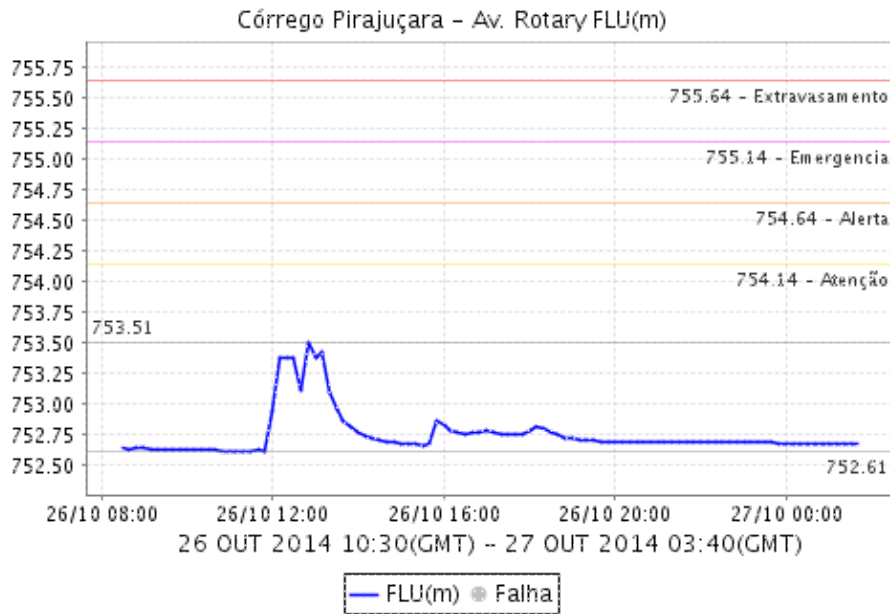


CÃ Ã RREGO Ã Ã GUAS ESPRAIADAS - RESERVATÃ Ã RIO - SÃ Ã O PAULO

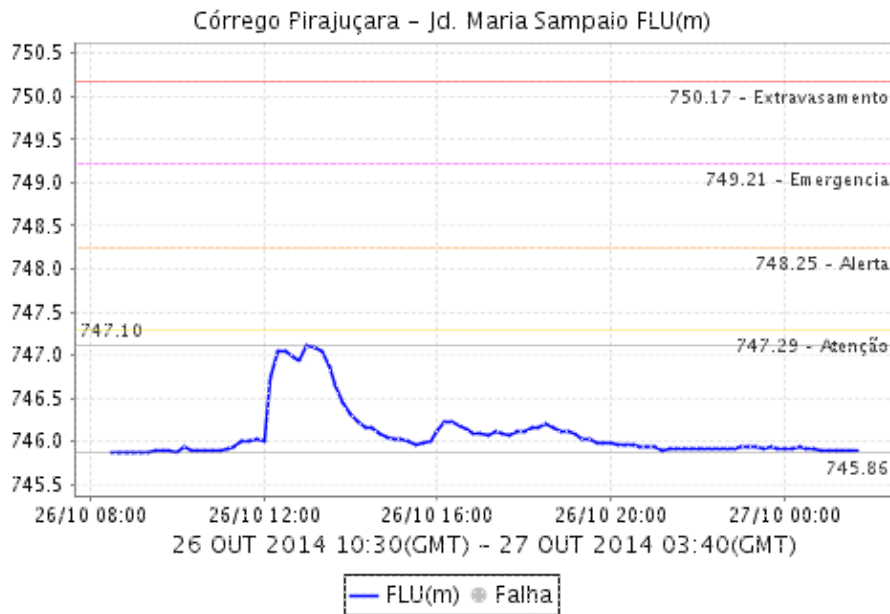


CÃ Ã RREGO PIRAJUÃ Ã ARA - AV. ROTARY/EMBÃ Ã DAS ARTES

Relatório de Chuvas

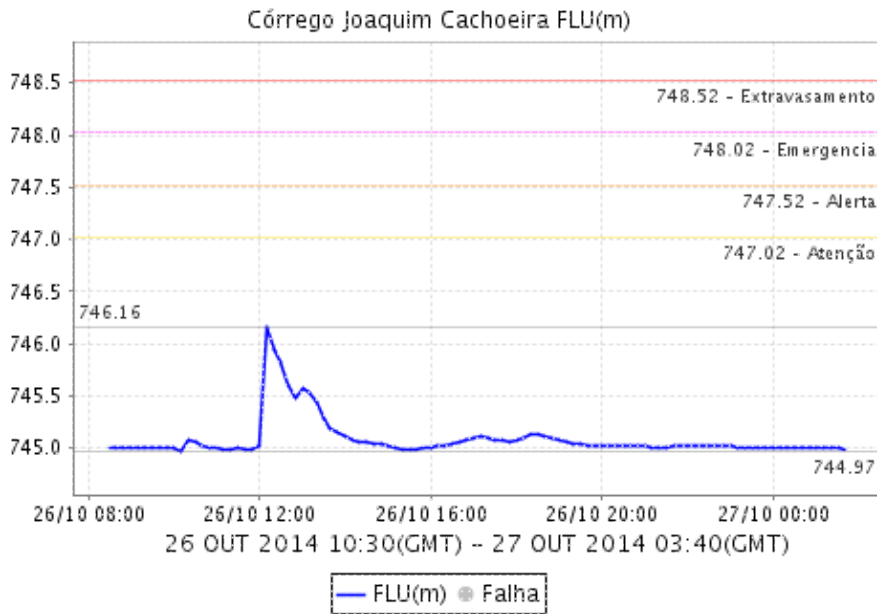


CÃ Â RREGO PIRAJUÃ Â ARA JD MARIA SAMPAIO - SÃ Â O PAULO

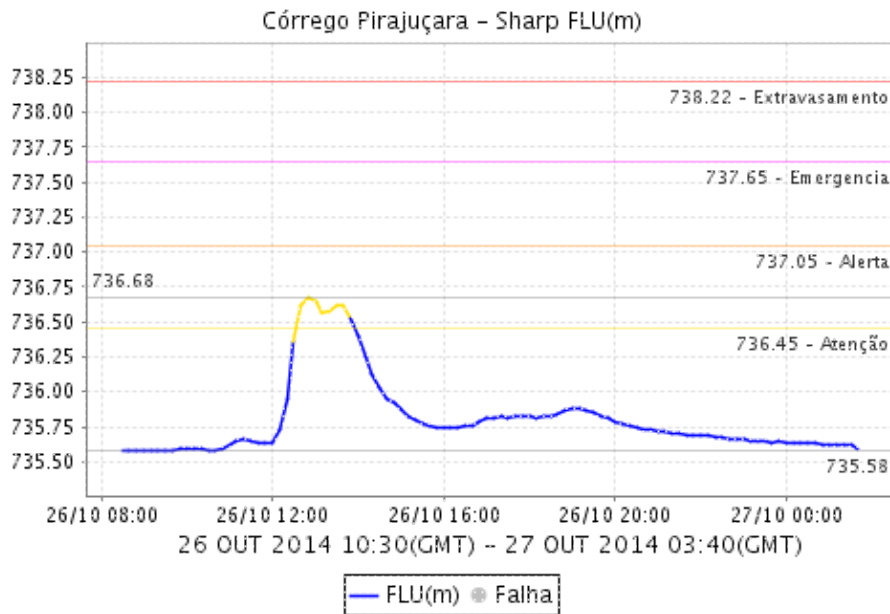


CÃ Â RREGO JOAQUIM CACHOEIRA - TABOÃ Â O DA SERRA

Relatório de Chuvas

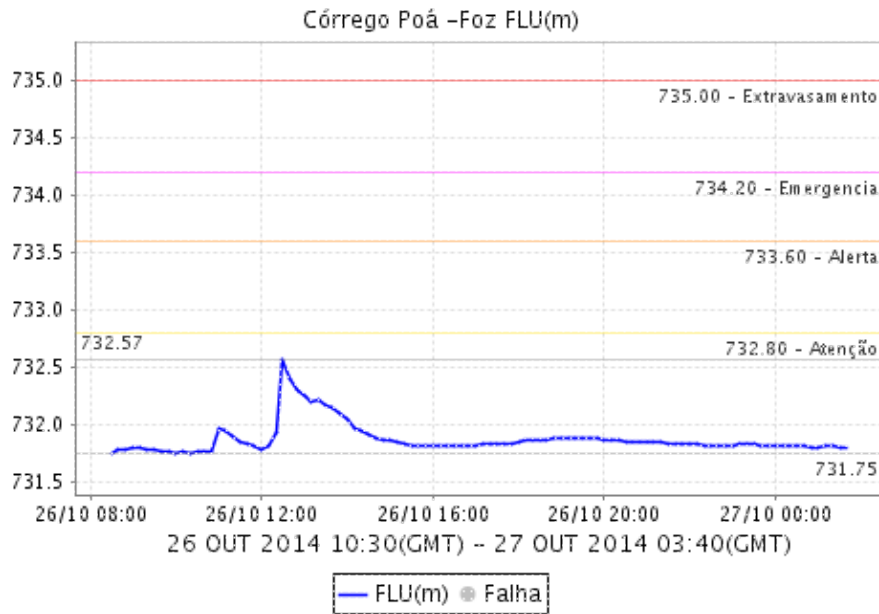


CÃ Â RREGO PIRAJUÃ Â ARA - SHARP - SÃ Â O PAULO

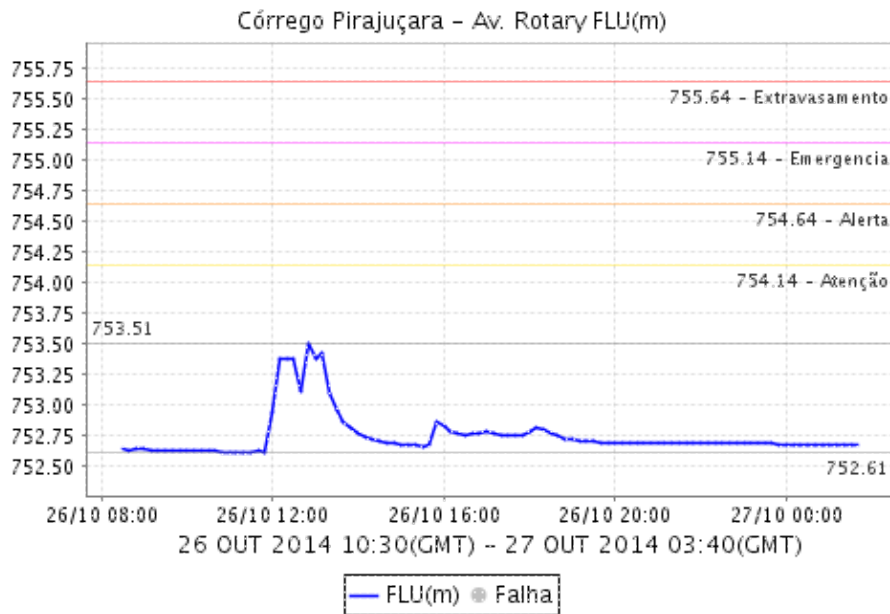


CÓRREGO POÁ FOZ - SÃ Â O PAULO

Relatório de Chuvas

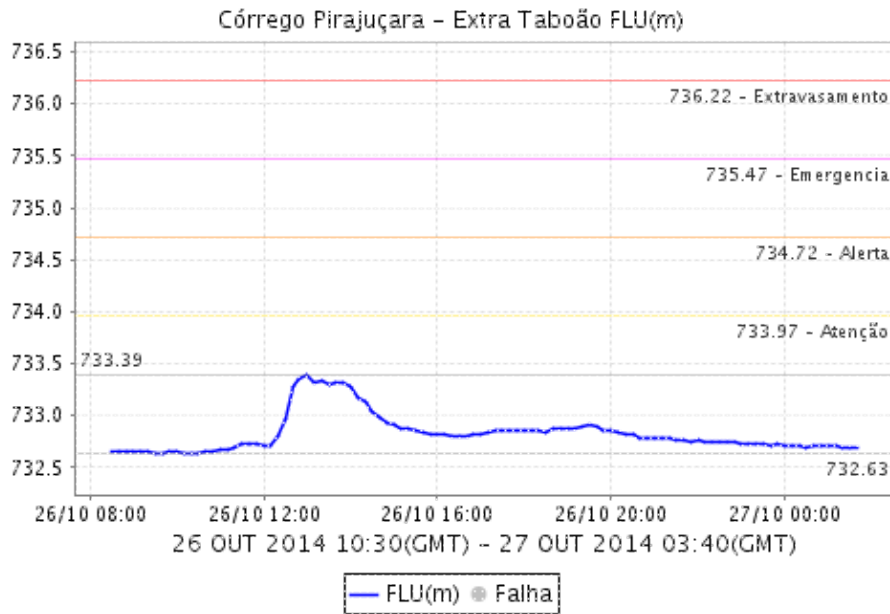


CÃ Â RREGO PIRAJUÃ Â ARA - AV. ROTARY - EMBÃ Â DAS ARTES

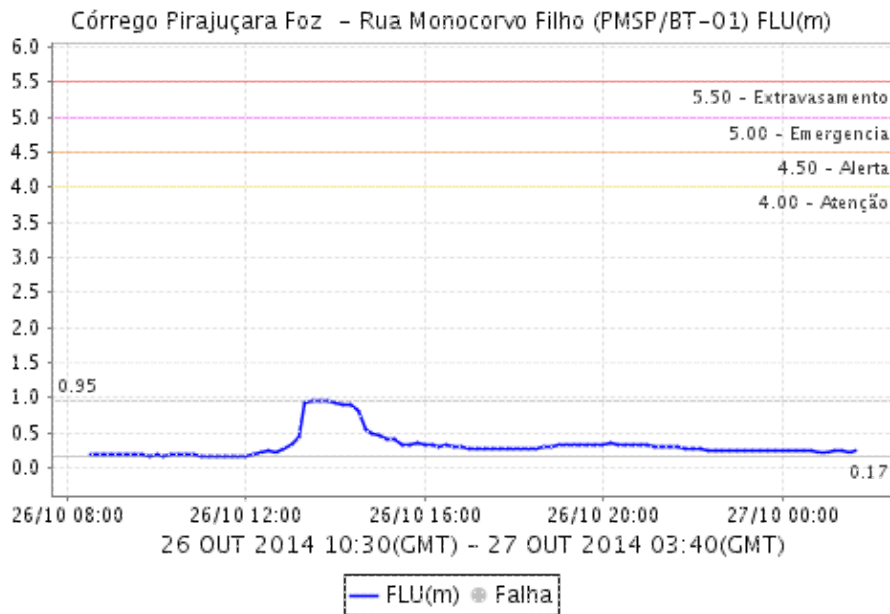


CÃ Â RREGO PIRAJUÃ Â ARA - EXTRA TABOÃ Â O - SÃ Â O PAULO

Relatório de Chuvas

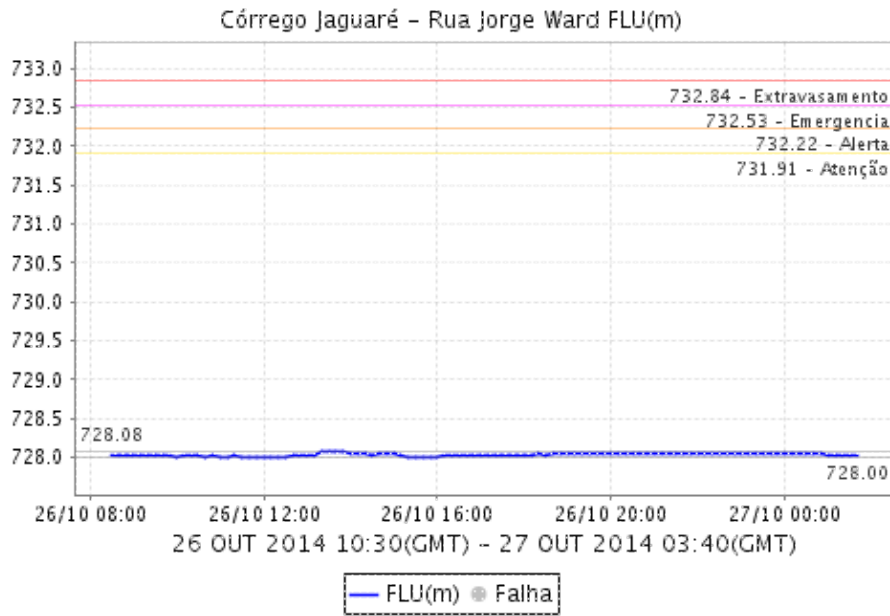


CÃ Â RREGO PIRAJUÃ Â ARA - FOZ - SÃ Â O PAULO

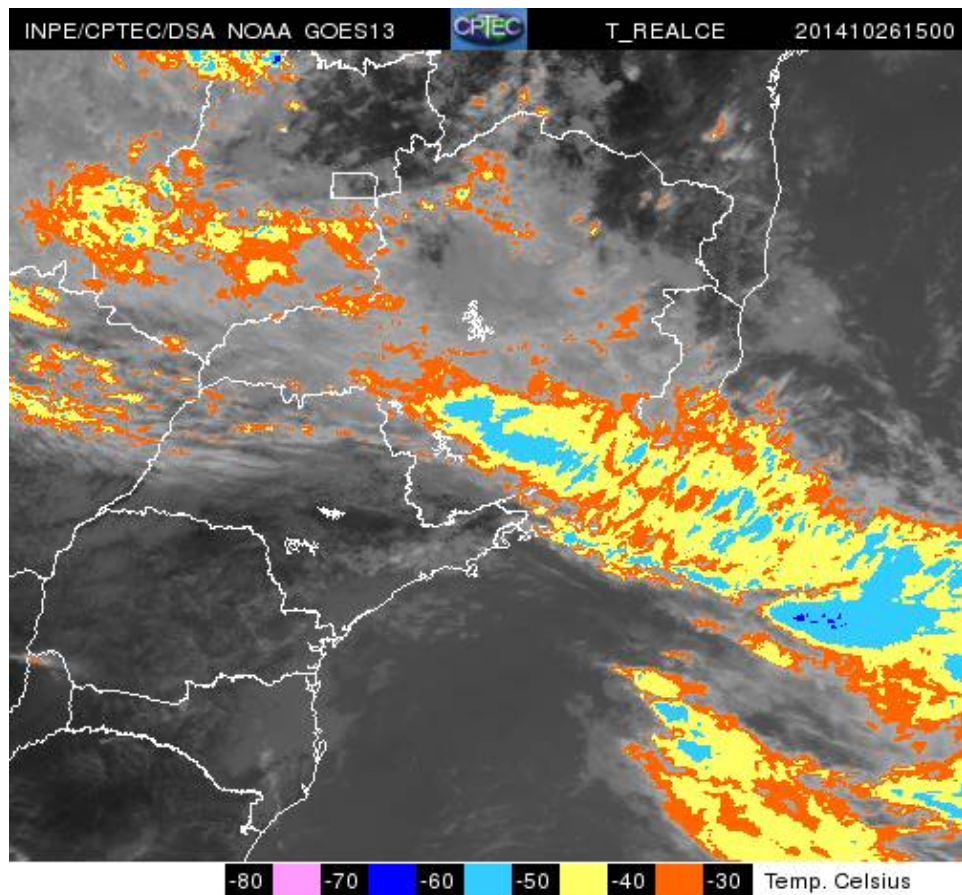


CÓRREGO JAGUARÉ - SÃ Â O PAULO

Relatório de Chuvas



4. IMAGEM DE SATÉLITE



Relatório de Chuvas

A imagem de satélite no canal do infravermelho, mostra as temperaturas de brilho, quanto mais fria a temperatura, mais alto se encontra o topo das núvens, conseqüentemente, maior é a estrutura vertical do sistema.

5. PREVISÃO PARA OS PRÓXIMOS 3 DIAS

VER PREVISÃO COMPLETA - CGE/SP

6. PONTOS DE ALAGAMENTO DO CENTRO DE GERENCIAMENTO EMERGÊNCIAIS(CGE/PMSP)

Dia 26 de outubro de 2014

Ipiranga (Zona Sudeste)

Local: R. RIBEIRO LACERDA Referência: AV. PROF. ABRAAO DE MORAIS

Sentido: SANTOS/SP

Início: 12:16:00 Término: 13:13:00

Observação: Intransitável

6. VEJA OS EVENTOS ANTERIORES

7. VERSÃO PARA IMPRESSÃO EM PDF