

Relatório de Chuvas

RELATÓRIO PARCIAL DE EVENTO DE CHUVA - DE 19/10/2014 17:10(GMT) ATÉ 20/10/2014 09:55(GMT) (-2h para converter para horario local)

DAEE/FCTH

A aproximação de uma frente fria, trouxe novamente a chuva para o estado de São Paulo.

O registro da chuva teve início às 17:40 (GMT) do dia 19/10, passou por um horário de pico às 22:55 (GMT) do dia 19/10 e terminou às 09:55 (GMT) do dia 20/10.

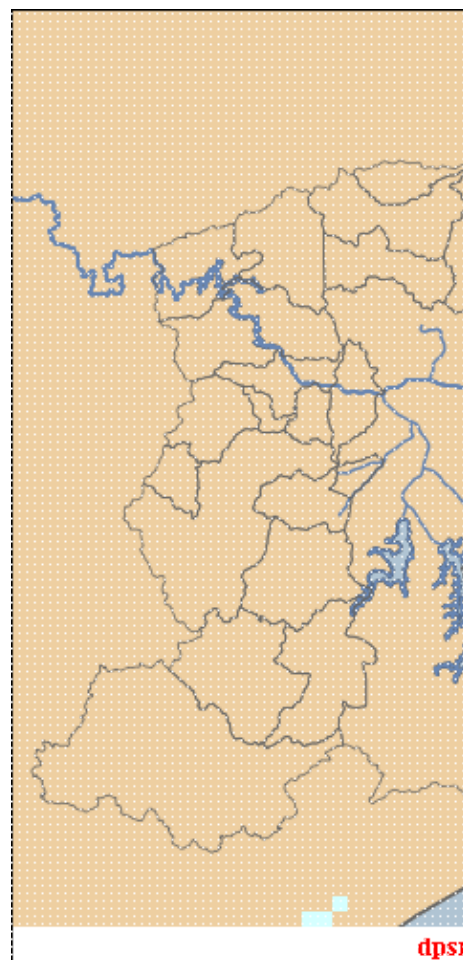
A chuva acumulada nos postos da Rede Telemétrica do Alto Tietê variou entre 0.0 e 18.70mm (Estação Meteorológica Tremembé).

Na rede telemétrica do Alto Tietê, não foram observadas mudanças de níveis de alerta nos rios.

O CGE/PMSP não registrou pontos de alagamento.

1. IMAGENS DO RADAR METEOROLÓGICO DE PONTE NOVA

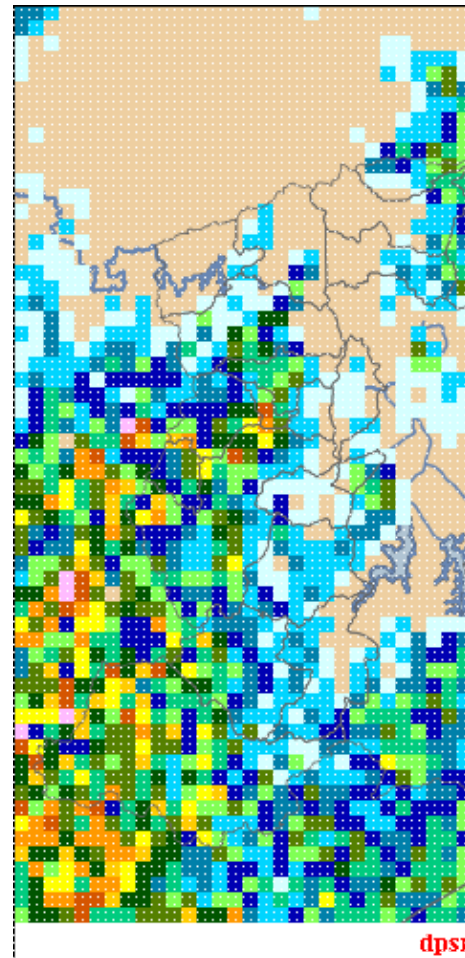
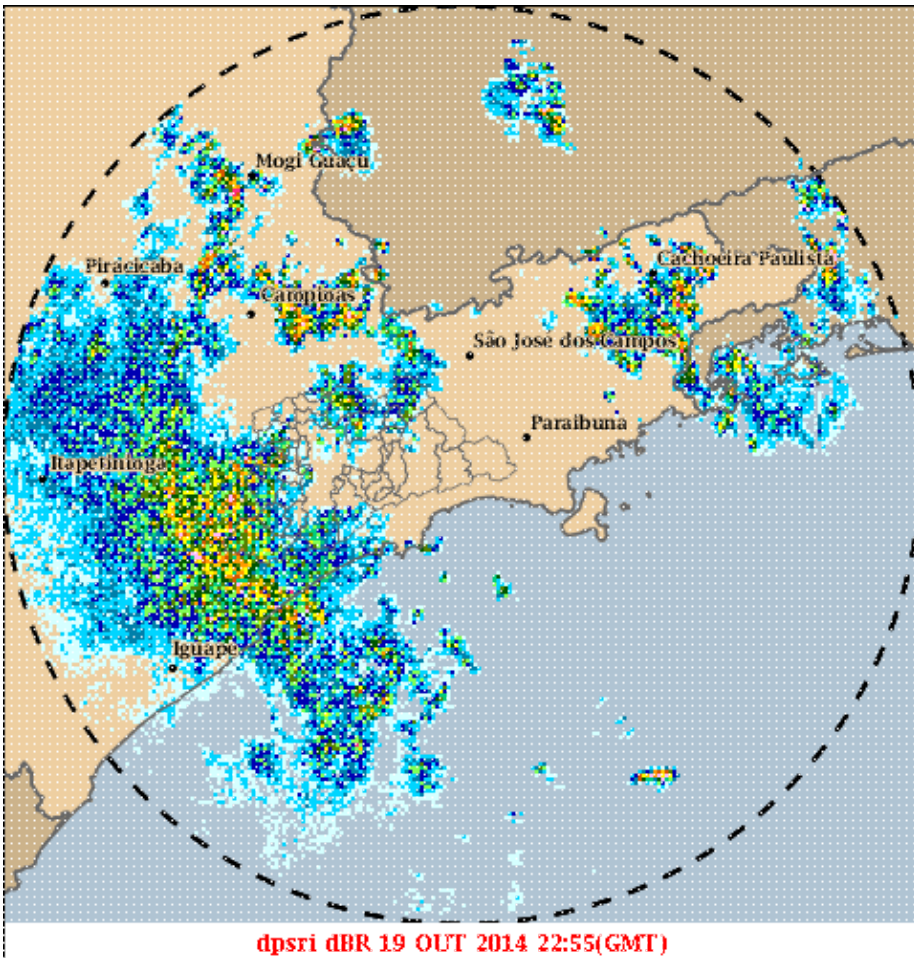
Relatório de Chuvas



mm/h

As imagens acima mostram o início da chuva sobre a área de cobertura do radar e sobre a Região Metropolitana de São Paulo (RMSP) respectivamente.

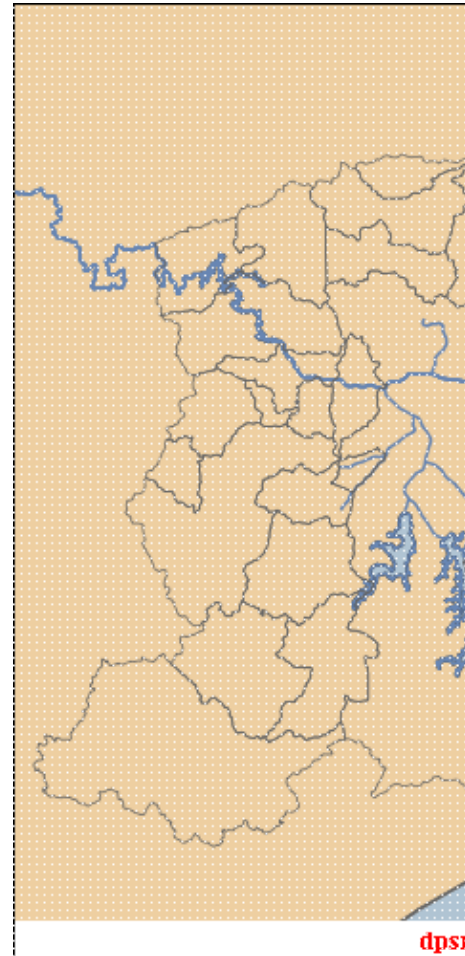
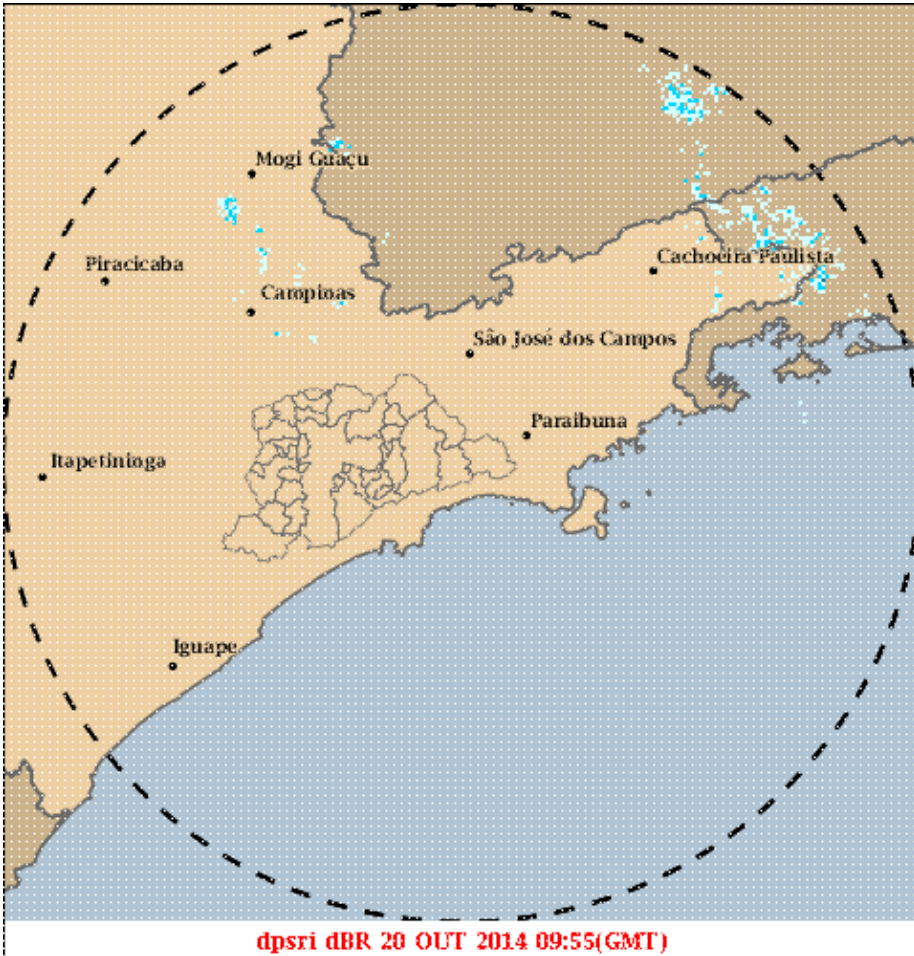
Relatório de Chuvas



mm/h

As imagens acima mostram o pico da chuva sobre a área de cobertura do radar e sobre a Região Metropolitana de São Paulo (RMSP) respectivamente.

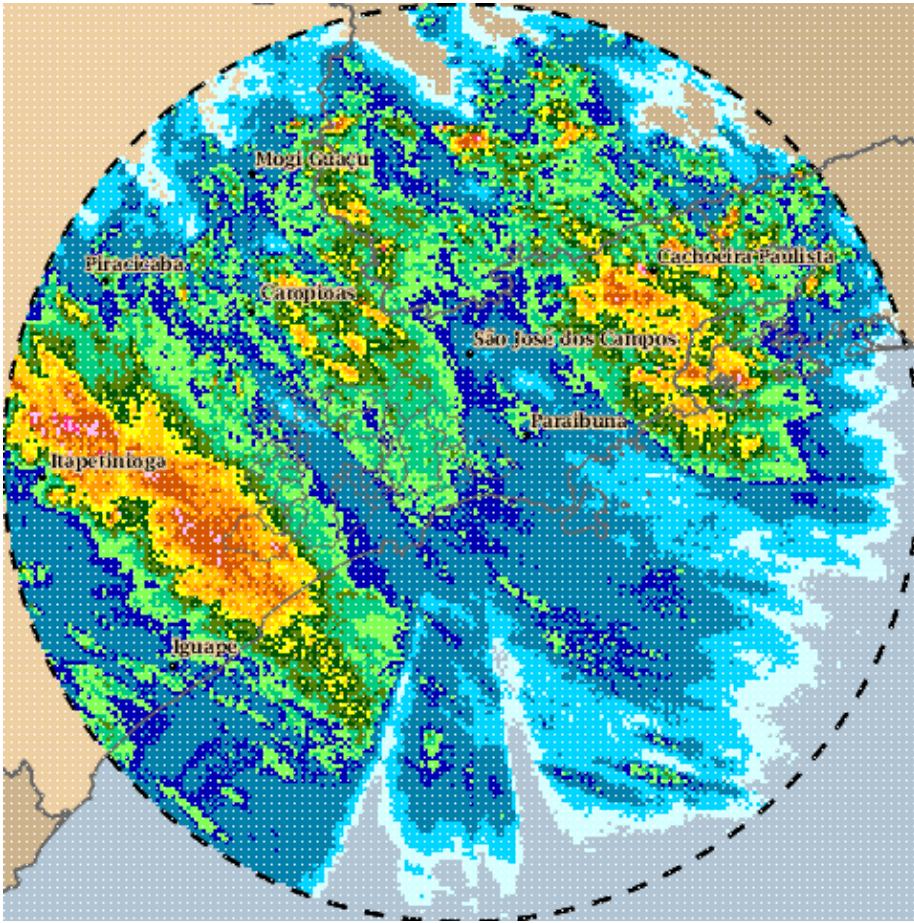
Relatório de Chuvas



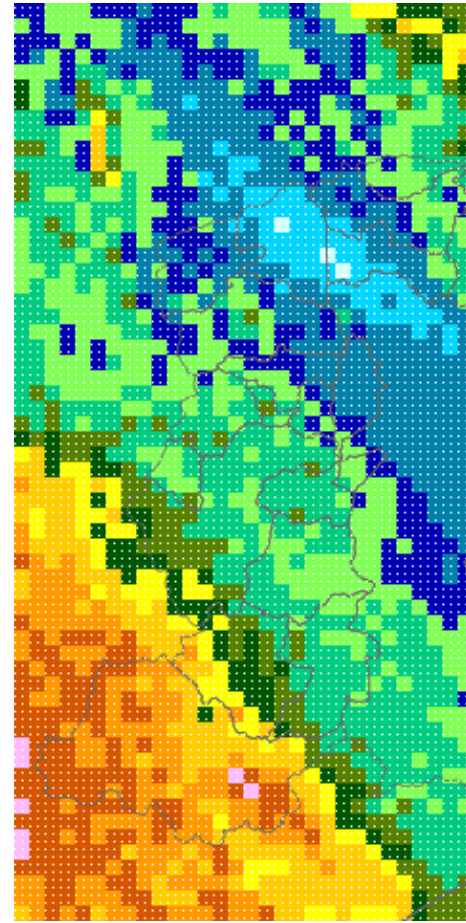
mm/h

As imagens acima mostram o final da chuva sobre a área de cobertura do radar e sobre a Região Metropolitana de São Paulo (RMSP) respectivamente.

Relatório de Chuvas



19/10/2014 17:10 - 20/10/2014 09:55



mm

As imagens acima mostram o total de chuva acumulada sobre a área de cobertura do radar e sobre a Região Metropolitana de São Paulo (RMSP) respectivamente.

2. REDE TELEMÉTRICA DE PLUVIOMETRIA

Acumulada entre 19/10/2014 17:10 e 20/10/2014 09:55			
Posto	mm	Rede	Bacia
UltrafÃrtil	0.000	CubatÃ£o	Baixada Santista
Paranapiacaba	0.000	CubatÃ£o	Baixada Santista
Cosipa	0.400	CubatÃ£o	Baixada Santista
RM-9 Faculdade de Medicina	0.400	Piscinoes DAEE	RibeirÃ dos Menino
SÃ - CGE (PMSP/SE-01)	0.500	EstaÃ§Ã³es MeteorolÃ³gicas	Alto Tiete
RC-9 - Ford	0.600	Piscinoes DAEE	RibeirÃ dos Couros
Rudge Ramos	0.600	Alto TietÃ	RibeirÃ dos Menino

Relatório de Chuvas

RC-2a - Mercedes Paulicã	0.800	Piscinoes DAEE	Ribeirão dos Couros
RM-7 Canarinho	0.800	Piscinoes DAEE	Ribeirão dos Meninos
RT-3a Corumbé	0.800	Piscinoes DAEE	Tamanduateã
Perus (PMSP/PR-01)	0.800	Estações Meteorológicas	Alto Tiete
Rio Tamanduateã - Prosperidade	1.000	Alto Tietã	Tamanduateã
RC-3 - Mercedes Bens	1.000	Piscinoes DAEE	Ribeirão dos Couros
RM-2/RM-3 - Volks Demarch	1.000	Piscinoes DAEE	Ribeirão dos Meninos
RM-4 Chrysler	1.000	Piscinoes DAEE	Ribeirão dos Meninos
RT-3 Petrobrás	1.000	Piscinoes DAEE	Tamanduateã
Rio Tietã - Ponte do Limão	1.200	Alto Tietã	Alto Tiete
Rio Aricanduva - Av. Itaquera	1.200	Alto Tietã	Aricanduva
Ribeirão dos Couros - Jd Taboão	1.200	Alto Tietã	Ribeirão dos Couros
RC-2 - Piraporinha Casa Grande	1.200	Piscinoes DAEE	Ribeirão dos Couros
RC-6 - Imigrantes	1.200	Piscinoes DAEE	Ribeirão dos Couros
RM-6- Praça dos Bombeiros	1.200	Piscinoes DAEE	Ribeirão dos Meninos
RO-4 Oratório	1.200	Piscinoes DAEE	Oratório
RM-5 Capitão Casa	1.200	Piscinoes DAEE	Ribeirão dos Meninos
Imigrantes(FEI)	1.200	Alto Tietã	Alto Tiete
Vila Prudente - (PMSP/VP-01)	1.250	Estações Meteorológicas	Alto Tiete
Rio Tietã - Barragem Pirapora Montante	1.400	Alto Tietã	Alto Tiete
Cãrrego Ipiranga- Rua Coronel Diogo	1.400	Alto Tietã	Alto Tiete
Rio Pinheiros - Ponte Cid. Universitária	1.400	Alto Tietã	Pinheiros
Cãrrego Oratório - Vila Prudente	1.400	Alto Tietã	Alto Tiete
RC-1 - Vila Rosa	1.400	Piscinoes DAEE	Ribeirão dos Couros
Riacho Grande	1.400	Estações Meteorológicas	Alto Tiete
Cubatão	1.400	Cubatão	Baixada Santista
Cãrrego Ipiranga - Rua Gen. Chagas Santos (PMSP/IP-02)	1.400	Alto Tietã	

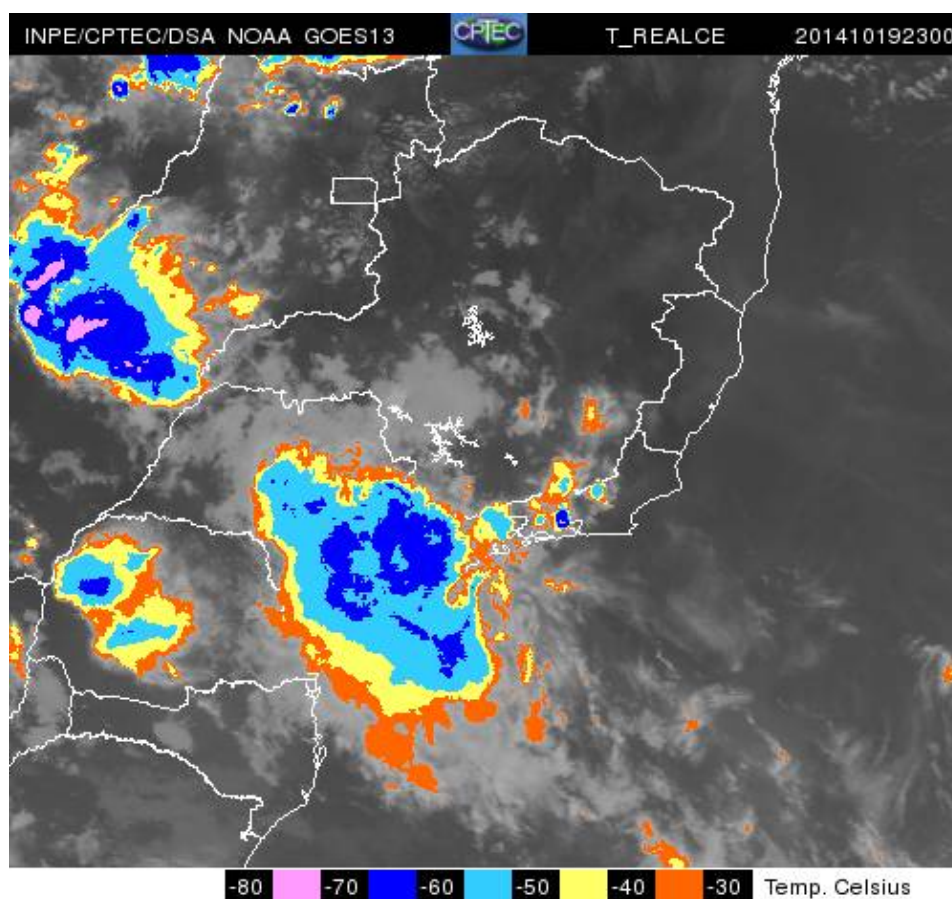
Relatório de Chuvas

			Tamanduateã - Mãe do Rio I
Casa 8	1.600	Cubatão	Alto Tietê
Cãrrego Água Espraiada - Montante Piscinão (PMSP/SA-05)	1.600	Alto Tietê	Águas Espraiadas
Rio Aricanduva - Foz - Rua Alfredo Frazão	1.800	Alto Tietê	Aricanduva
Rio Tamanduateã - Vd. Pacheco Chaves	1.800	Alto Tietê	Tamanduateã - Mãe do Rio I
RM-11 São Caetano	1.800	Piscinoes DAEE	Ribeirão dos Meninos
Rio Tietê - Ponte do Piquerão	2.000	Alto Tietê	Alto Tietê
RVBo-01 Bonança	2.200	Piscinoes DAEE	Alto Tietê
RO-1 - Jd. Sônia Maria	2.200	Piscinoes DAEE	Oratório
Vila Mariana (PMSP/VM-01)	2.200	Estações Meteorológicas	Alto Tietê
Rio Tietê - Belenzinho	2.400	Alto Tietê	Alto Tietê
Vila Maria - Vila Guilherme (PMSP/MG-01)	2.400	Estações Meteorológicas	Alto Tietê
Pirituba (PMSP/PJ-01)	2.500	Estações Meteorológicas	Alto Tietê
RVBa-01 Rochedale	2.600	Piscinoes DAEE	Alto Tietê
Cãrrego Mandaqui - Rua Zilda (PMSP/CV-03)	2.600	Alto Tietê	Mandaqui
Cidade Ademar - (PMSP/AD-01) / São Paulo	3.000	Estações Meteorológicas	verificar
Rio Tamanduateã - Mercado Municipal	3.400	Alto Tietê	Alto Tietê
RADAR	3.400	Alto Tietê	Alto Tietê
Penha - Rincão (PMSP/PE-01)	3.500	Estações Meteorológicas	Alto Tietê
Freguesia do São (PMSP/FO-01)	3.750	Estações Meteorológicas	Alto Tietê
Santana/Tucuruvi - COMDEC (PMSP/ST-01)	4.000	Estações Meteorológicas	Alto Tietê
Cota 400	4.400	Cubatão	Baixada Santista
Cãrrego Rincão - Montante do Piscinão (PMSP/PE-03)	4.600	Alto Tietê	Aricanduva
Barragem Biritiba Montante	5.000	Alto Tietê	Alto Tietê
Rio Pinheiros - Ponte João Dias	5.000	Alto Tietê	Pinheiros
Parelheiros - Barragem (PMSP/PA-01)	5.000	Estações Meteorológicas	Alto Tietê
Rio Tietê - Lagoa de Carapicuíba	6.000	Alto Tietê	Alto Tietê
RPO-2 - Portuguesa	6.000	Piscinoes DAEE	Pirajucara
Rio Tietê - Barragem da Penha Montante	6.300	Alto Tietê	Alto Tietê
Rio Tietê na Barragem de Ponte Nova	6.600	Alto Tietê	Alto Tietê
Rio Tietê - Jardim Romano	6.800	Alto Tietê	Alto Tietê
Cãrrego Jaguarão - Rua Jorge Ward	6.800	Alto Tietê	Alto Tietê

Relatório de Chuvas

Barragem Paraitinga	7.000	Alto Tietã	Alto Tiete
Cã	7.000	Alto Tietã	Morro do S
Barragem Jundiã	7.400	Alto Tietã	Alto Tiete
RPI-4 - Parque Pinheiros	7.400	Piscinoes DAEE	Pirajucara
Rio Tietã	7.400	Alto Tietã	Alto Tiete
Cã	7.800	Alto Tietã	Cabuã
Rio Tietã	8.000	Alto Tietã	Alto Tiete
RPI-7 Eliseu de Almeida - Butantã	8.600	Piscinoes DAEE	Pirajucara
Barragem Taiaã	9.600	Alto Tietã	Alto Tiete
RPI-2a CPTM - Campo Limpo	9.600	Piscinoes DAEE	Pirajucara
RPI-6 Sharp - Mirandas	9.600	Piscinoes DAEE	Pirajucara
RPI-2 Jardim Nova Repã	10.000	Piscinoes DAEE	Pirajucara
Cã	10.000	Alto Tietã	Pinheiros
Cã	11.400	Alto Tietã	Pirajucara
Tremembã	18.750	Estaã	Cabucu
		Meteorolã	Medio

3. IMAGEM DE SATÉLITE



A imagem de satélite no canal do infravermelho, mostra as temperaturas de brilho, quanto mais fria a temperatura, mais alto se encontra o topo das núvens, consequentemente, maior é a estrutura vertical do

sistema.

4. PREVISÃO PARA OS PRÓXIMOS 3 DIAS

VER PREVISÃO COMPLETA - CGE/SP

6. PONTOS DE ALAGAMENTO DO CENTRO DE GERENCIAMENTO EMERGÊNCIAIS(CGE/PMSP)

Dia 05 a 07 de Junho de 2014

5. VEJA OS EVENTOS ANTERIORES

6. VERSÃO PARA IMPRESSÃO EM PDF