

Relatório de Chuvas

RELATÓRIO PARCIAL DE EVENTO DE CHUVA - DE 28/09/2014 15:45(GMT) ATÉ 29/09/2014 07:20(GMT) (-3h para converter para horario local)

DAEE/FCTH

A presença de uma frente fria no oceano, contribuiu para o alinhamento de instabilidade na faixa leste do estado de São Paulo.

O registro da chuva teve início às 15:45 (GMT) do dia 28/09, passou por um horário de pico às 21:25 (GMT) do dia 28/09 e terminou às 04:20 (GMT) do dia 29/09.

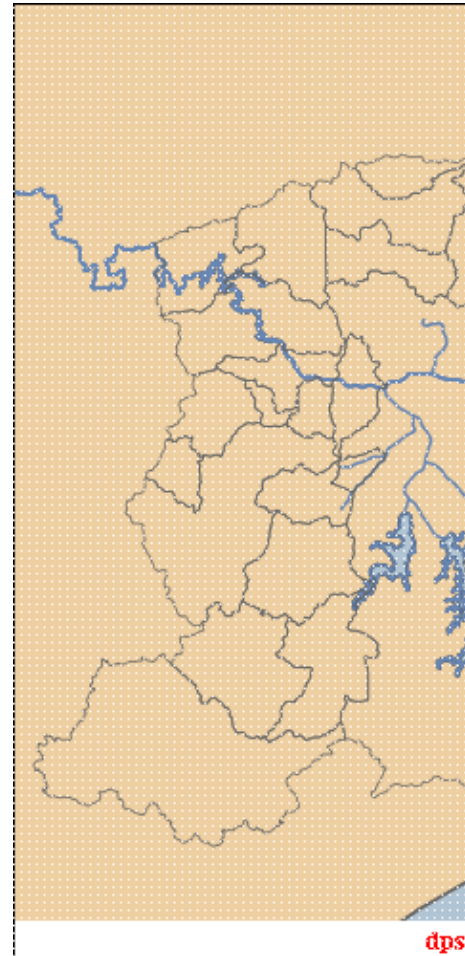
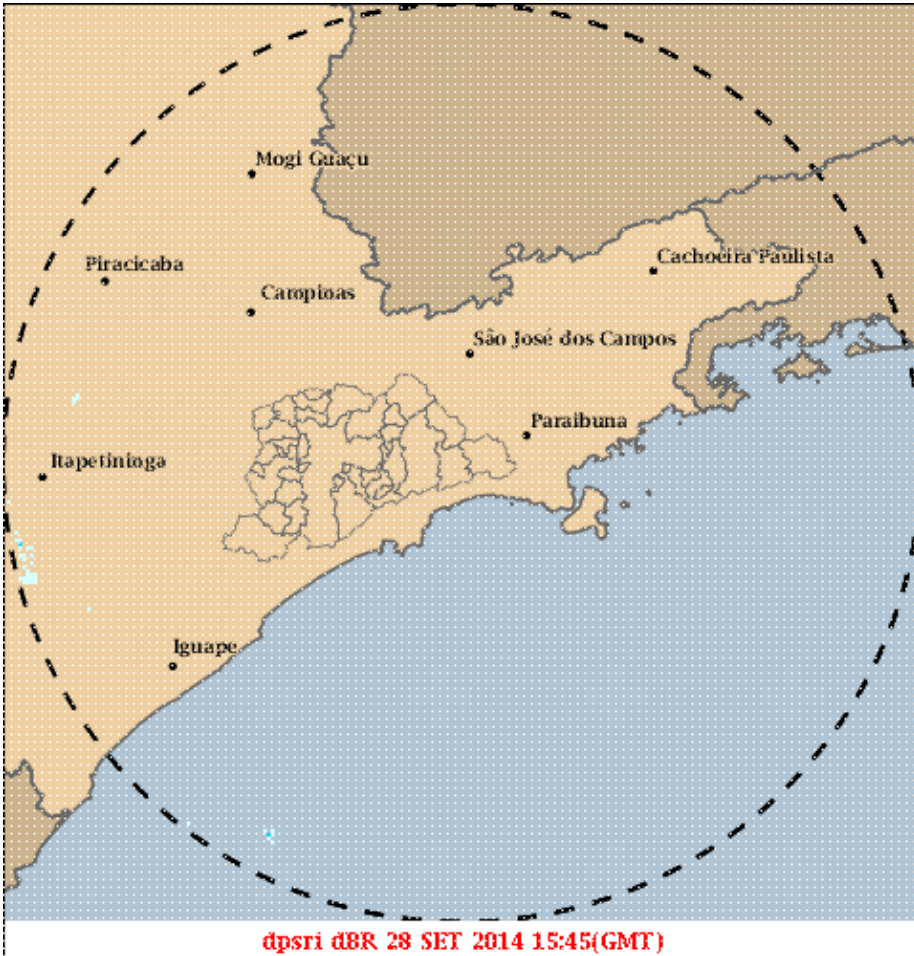
A chuva acumulada nos postos da Rede Telemétrica do Alto Tietê variou entre 0.00 e 1.20 mm (Córrego Itaim).

Na rede telemétrica do Alto Tietê, não foram observadas mudanças de níveis de alerta nos rios.

O CGE/PMSP não registrou pontos de alagamento.

1. IMAGENS DO RADAR METEOROLÓGICO DE PONTE NOVA

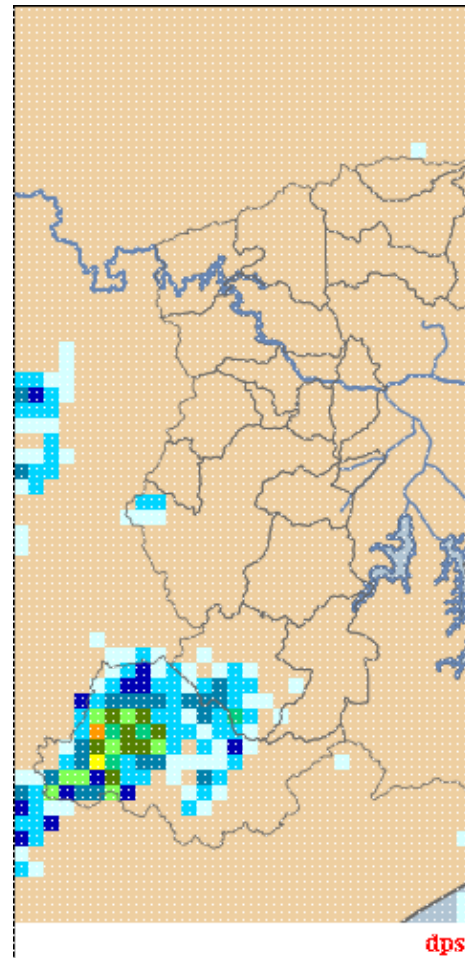
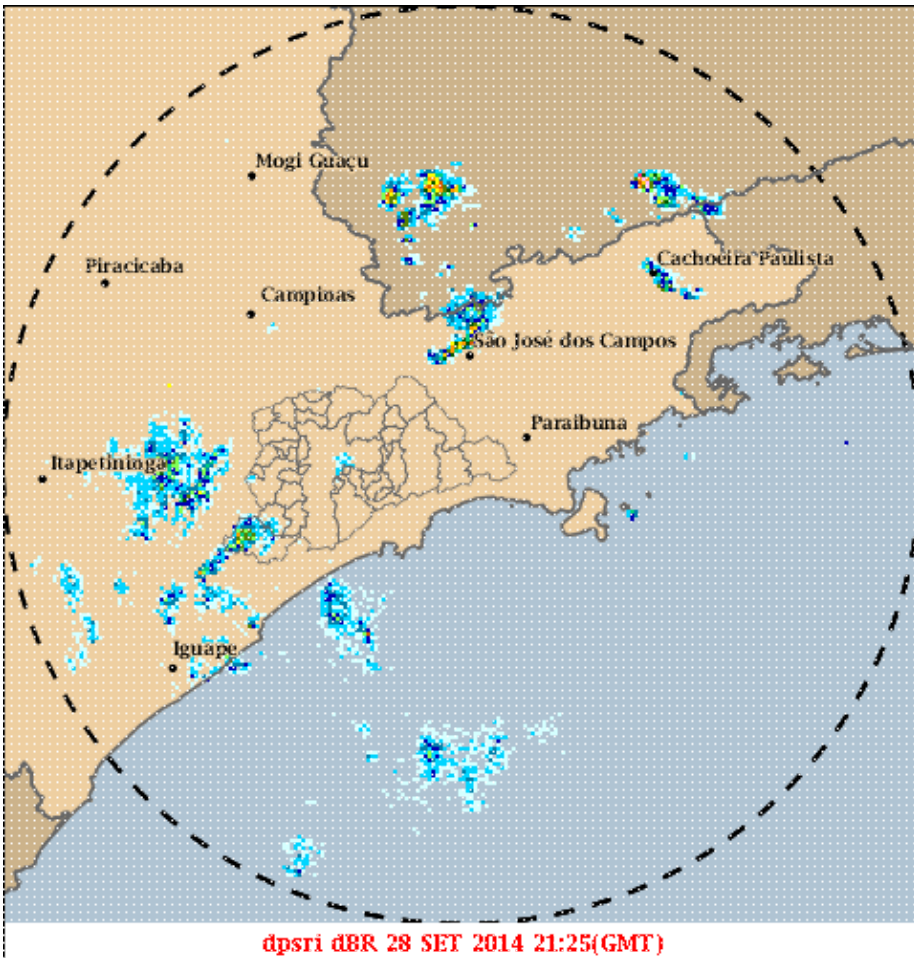
Relatório de Chuvas



mm/h

As imagens acima mostram o início da chuva sobre a área de cobertura do radar e sobre a Região Metropolitana de São Paulo (RMSP) respectivamente.

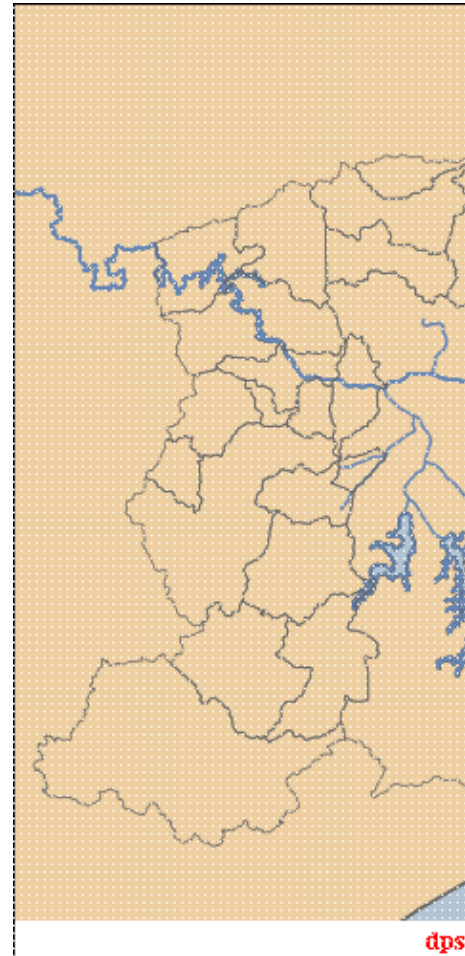
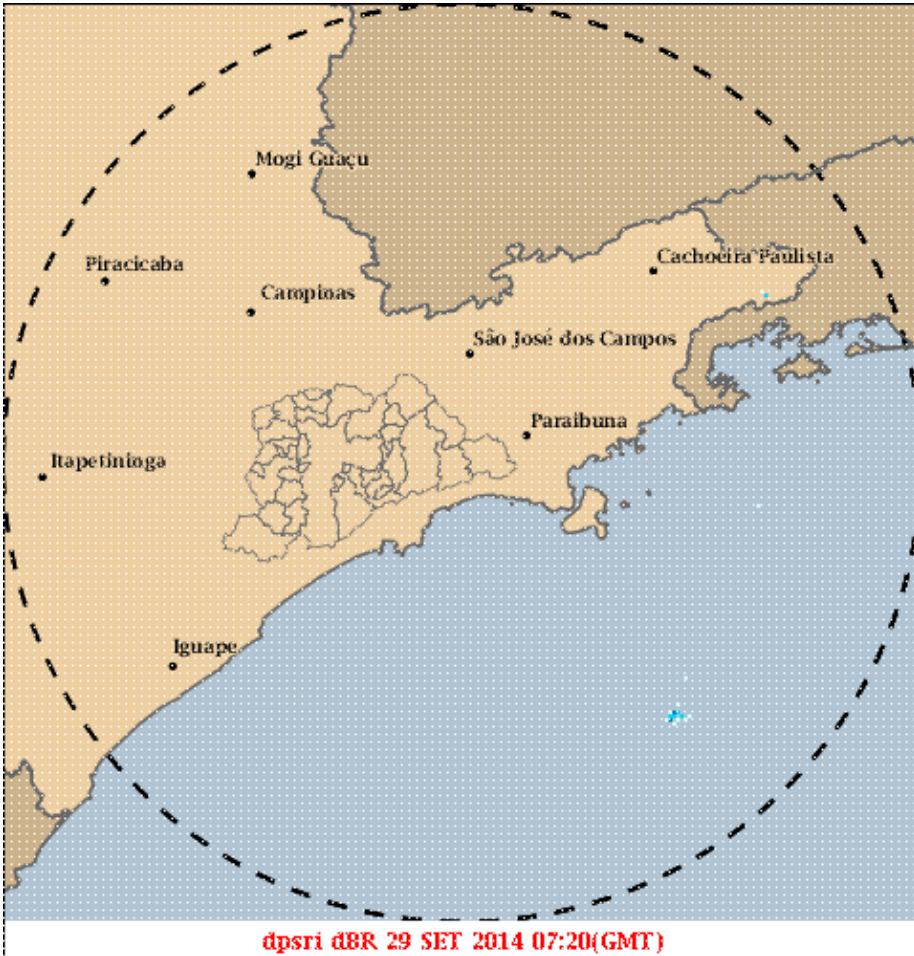
Relatório de Chuvas



mm/h

As imagens acima mostram o pico da chuva sobre a área de cobertura do radar e sobre a Região Metropolitana de São Paulo (RMSP) respectivamente.

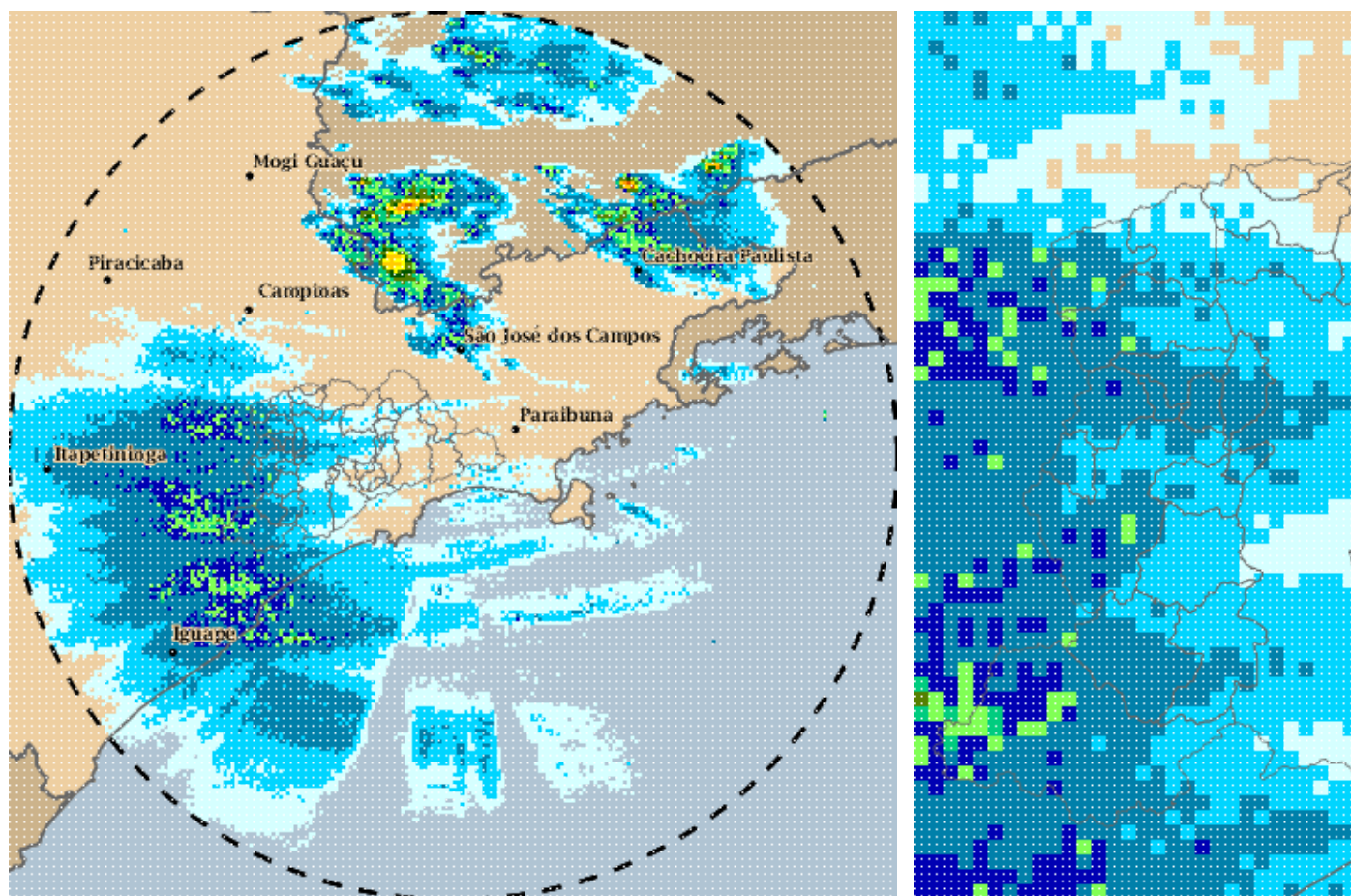
Relatório de Chuvas



mm/h

As imagens acima mostram o final da chuva sobre a área de cobertura do radar e sobre a Região Metropolitana de São Paulo (RMSP) respectivamente.

Relatório de Chuvas



28/09/2014 15:45 - 29/09/2014 07:20

mm

As imagens acima mostram o total de chuva acumulada sobre a área de cobertura do radar e sobre a Região Metropolitana de São Paulo (RMSP) respectivamente.

2. REDE TELEMÉTRICA DE PLUVIOMETRIA

Acumulada entre 28/09/2014 15:45 e 29/09/2014 07:20			
Posto	mm	Rede	Bacia
Rio Tietã - Estaleiro	0.000	Alto Tietã	Alto Tiete
Rio Tietã - Barragem de Ponte Nova	0.000	Alto Tietã	Alto Tiete
Barragem Jundiá	0.000	Alto Tietã	Alto Tiete
Ultrafã - rtil	0.000	Cubatã	Baixada Santista
Cosipa	0.000	Cubatã	Baixada Santista
Rio Tietã - Barragem Pirapora Montante	0.000	Alto Tietã	Alto Tiete
Barragem Biritiba Montante	0.000	Alto Tietã	Alto Tiete
RC-2 - Piraporinha Casa Grande	0.000	Piscinoes DAEE	Ribeirã - dos Couros
RM-4 Chrysler	0.200	Piscinoes DAEE	Ribeirã - dos Meninos
RM-7 Canarinho	0.000	Piscinoes DAEE	

Relatório de Chuvas

			Ribeirão dos Meninos
RT-3a Corumbé	0.000	Piscinoes DAEE	Tamanduatei Mãe do I
Cubatão	0.000	Cubatão	Baixada Santista
RADAR	0.000	Alto Tietê A	Alto Tiete
Freguesia do A (PMSP/FO-01)	0.000	Estação Meteorológica	Alto Tiete
Imigrantes(FEI)	0.000	Alto Tietê A	Alto Tiete
Vila Maria - Vila Guilherme (PMSP/MG-01)	0.000	Estação Meteorológica	Alto Tiete
Rio Tietê A - Belenzinho	0.200	Alto Tietê A	Alto Tiete
Rio Tietê A - Ponte do Limão	0.200	Alto Tietê A	Alto Tiete
Rio Aricanduva - Foz - Rua Alfredo Frazão	0.200	Alto Tietê A	Aricanduva
Rio Tietê A - Jardim Romano	0.200	Alto Tietê A	Alto Tiete
Barragem Paraitinga	0.200	Alto Tietê A	Alto Tiete
Córrego Cabuçu de Cima- Vila Galvão	0.200	Alto Tietê A	Cabuçu de Cima
RC-3 - Mercedes Bens	0.200	Piscinoes DAEE	Ribeirão dos Couros
RC-6 - Imigrantes	0.200	Piscinoes DAEE	Ribeirão dos Couros
RC-1 - Vila Rosa	0.200	Piscinoes DAEE	Ribeirão dos Couros
RM-2/RM-3 - Volks Demarch	0.200	Piscinoes DAEE	Ribeirão dos Meninos
RM-6- Praça dos Bombeiros	0.200	Piscinoes DAEE	Ribeirão dos Meninos
RC-9 - Ford	0.200	Piscinoes DAEE	Ribeirão dos Couros
RM-9 Faculdade de Medicina	0.200	Piscinoes DAEE	Ribeirão dos Meninos
RVBo-01 Bonança	0.200	Piscinoes DAEE	Alto Tiete
RVBa-01 Rochedale	0.200	Piscinoes DAEE	Alto Tiete
RT-3 Petrobrás	0.200	Piscinoes DAEE	Tamanduatei Mãe do I
RO-1 - Jd. Sônia Maria	0.200	Piscinoes DAEE	Oratório
Rio Tietê A - Barragem da Penha Montante	0.200	Alto Tietê A	Alto Tiete
RM-5 Capitão Casa	0.200	Piscinoes DAEE	Ribeirão dos Meninos
Córrego Mandaqui - Rua Zilda (PMSP/CV-03)	0.200	Alto Tietê A	Mandaqui
Perus (PMSP/PR-01)	0.200	Estação Meteorológica	Alto Tiete
Rio Tietê A - São Miguel	0.200	Alto Tietê A	Alto Tiete

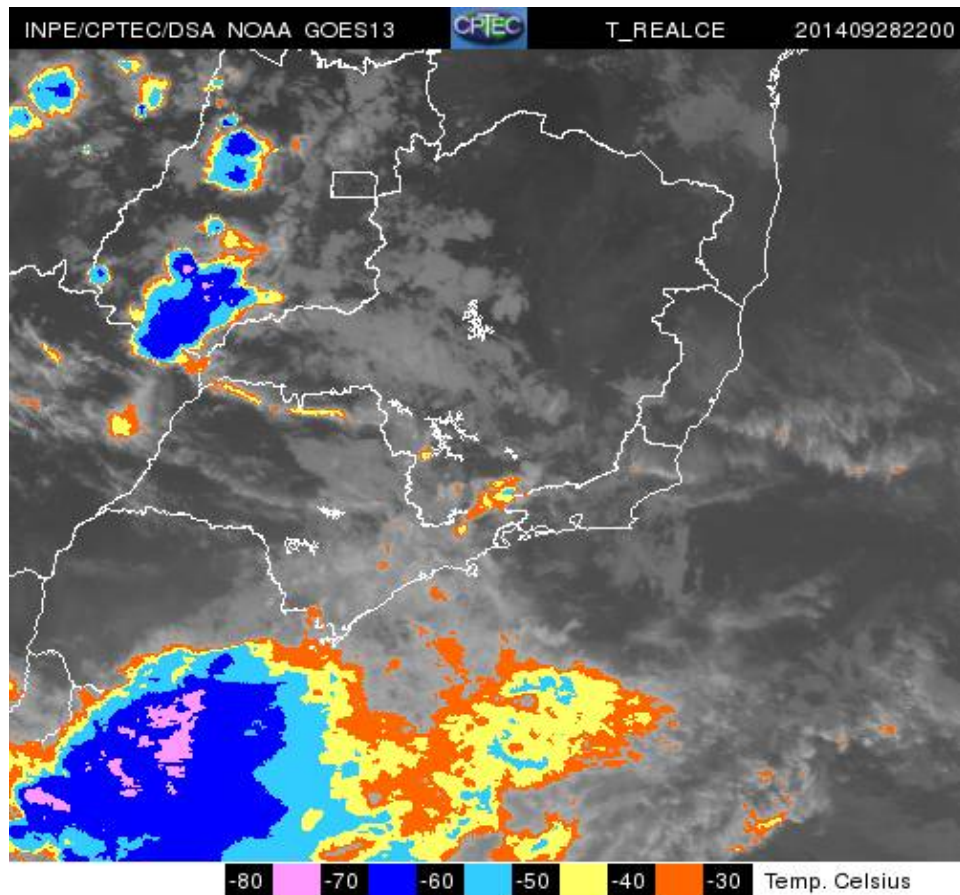
Relatório de Chuvas

Rudge Ramos	0.200	Alto Tietã	Ribeirã
Cã 3regio Rincã - Montante do Piscinã (PMSP/PE-03)	0.200	Alto Tietã	Aricanduva
Penha - Rincã (PMSP/PE-01)	0.250	Estaã Meteorolã	Alto Tiete
Santana/Tucuruvi - COMDEC (PMSP/ST-01)	0.250	Estaã Meteorolã	Alto Tiete
Pirituba (PMSP/PJ-01)	0.250	Estaã Meteorolã	Alto Tiete
Barragem Taiaã	0.400	Alto Tietã	Alto Tiete
Rio Tamanduateã - Prosperidade	0.400	Alto Tietã	Tamanduatei
Ribeirã dos Couros - Jd Taboã	0.400	Alto Tietã	Ribeirã dos Couros
Cã 3regio Oratã - Vila Prudente	0.400	Alto Tietã	Alto Tiete
RM-11 Sã Caetano	0.400	Piscinoes DAEE	Ribeirã dos Meninos
RPO-2 - Portuguesa	0.400	Piscinoes DAEE	Pirajucara
Cã 3regio ã gua Espreada - Montante Piscinã (PMSP/SA-05)	0.400	Alto Tietã	ãguas Espreadas
Cidade Ademar - (PMSP/AD-01)	0.500	Estaã Meteorolã	Alto Tiete
Rio Tietã - Ponte do Piquerã	0.500	Alto Tietã	Alto Tiete
Rio Aricanduva - Av. Itaquera	0.600	Alto Tietã	Aricanduva
Cã 3regio Ipiranga- Rua Coronel Diogo	0.600	Alto Tietã	Alto Tiete
Rio Pinheiros - Ponte Cid. Universitã	0.600	Alto Tietã	Pinheiros
RPI-4 - Parque Pinheiros	0.600	Piscinoes DAEE	Pirajucara
RPI-2 Jardim Nova Repã	0.600	Piscinoes DAEE	Pirajucara
Riacho Grande	0.600	Estaã Meteorolã	Alto Tiete
Rio Tamanduateã - Mercado Municipal	0.600	Alto Tietã	Alto Tiete
RPI-6 Sharp - Mirandas	0.600	Piscinoes DAEE	Pirajucara
Cã 3regio Ipiranga - Rua Gen. Chagas Santos (PMSP/IP-02)	0.600	Alto Tietã	Tamanduatei
Sã - CGE (PMSP/SE-01)	1.000	Estaã Meteorolã	Alto Tiete
Vila Prudente - (PMSP/VP-01)	0.750	Estaã Meteorolã	Alto Tiete
Rio Tietã - Lagoa de Carapicubã	0.800	Alto Tietã	Alto Tiete
Cã 3regio Poã -Foz	0.800	Alto Tietã	Pirajucara
Rio Tamanduateã - Vd. Pacheco Chaves	0.800	Alto Tietã	Tamanduatei
RPI-2a CPTM - Campo Limpo	0.800	Piscinoes DAEE	Pirajucara
RPI-7 Eliseu de Almeida - Butantã	0.800	Piscinoes DAEE	Pirajucara

Relatório de Chuvas

CÃ 3rrego Morro do S - Rua Joaquim Nunes Teixeira	0.800	Alto TietÃ 3a	Morro do S
Rio Pinheiros - Ponte JoÃ 3o Dias	0.800	Alto TietÃ 3a	Pinheiros
Vila Mariana (PMSP/VM-01)	0.800	EstÃ 3sÃ 3mes MeteorolÃ 3gicas	Alto Tiete
CÃ 3rrego Ã 3gua Espreada - Cabeceira (PMSP/SA-04)	0.800	Alto TietÃ 3a	Ã 3guas Espreadas
TremembÃ 3 (PMSP/JT-01)	1.500	EstÃ 3sÃ 3mes MeteorolÃ 3gicas	Cabucu Medio
RC-2a - Mercedes PaulicÃ 3ia	1.600	Piscinoes DAEE	RibeirÃ 3o dos Couros
Parelheiros - Barragem (PMSP/PA-01)	1.250	EstÃ 3sÃ 3mes MeteorolÃ 3gicas	Alto Tiete
CÃ 3rrego JaguarÃ 3 - Rua Jorge Ward	1.200	Alto TietÃ 3a	Alto Tiete
CÃ 3rrego Itaim - Rua Joaquim L. Veiga (PMSP/BT-03)	1.200	Alto TietÃ 3a	Pinheiros
Paranapiacaba	1.400	CubatÃ 3o	Baixada Santista
Casa 8	7.000	CubatÃ 3o	Alto Tiete
Cota 400	9.600	CubatÃ 3o	Baixada Santista

3. IMAGEM DE SATÉLITE



Relatório de Chuvas

A imagem de satélite no canal do infravermelho, mostra as temperaturas de brilho, quanto mais fria a temperatura, mais alto se encontra o topo das núvens, conseqüentemente, maior é a estrutura vertical do sistema.

4. PREVISÃO PARA OS PRÓXIMOS 3 DIAS

VER PREVISÃO COMPLETA - CGE/SP

5. VEJA OS EVENTOS ANTERIORES

6. VERSÃO PARA IMPRESSÃO EM PDF