

Relatório de Chuvas

RELATÓRIO DE EVENTO DE CHUVA - DE 18/09/2014 22:35(GMT) ATÉ 21/09/2014 19:50(GMT) (-3h para converter para horario local)

DAEE/FCTH

A propagação de instabilidades associadas com a aproximação de uma frente fria deixou o tempo instável da Região Metropolitana de São Paulo, provocando nebulosidade e chuvas que variaram de pancadas chuviscos do dia 18 ao dia 21 de Setembro de 2014.

O registro da chuva teve início às 22:35 (GMT) do dia 18/09, passou por um horário de pico às 17:30 (GMT) do dia 20/09 e terminou às 19:50 (GMT) do dia 21/09.

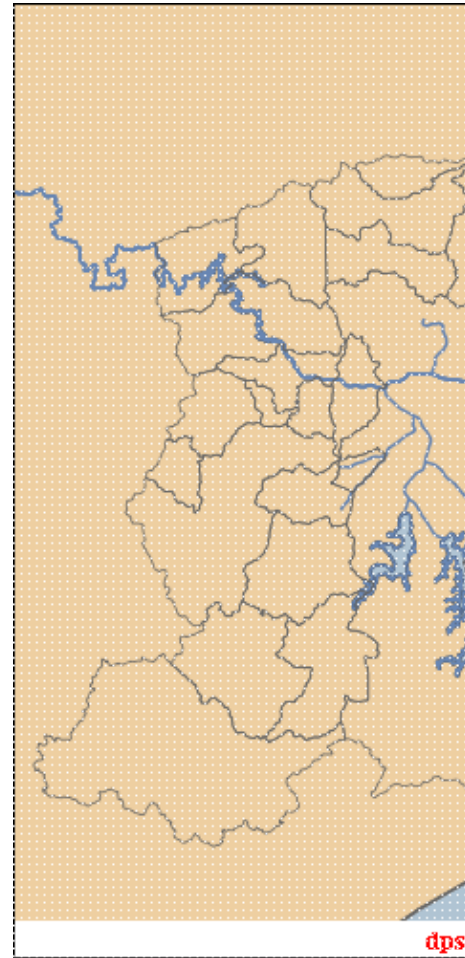
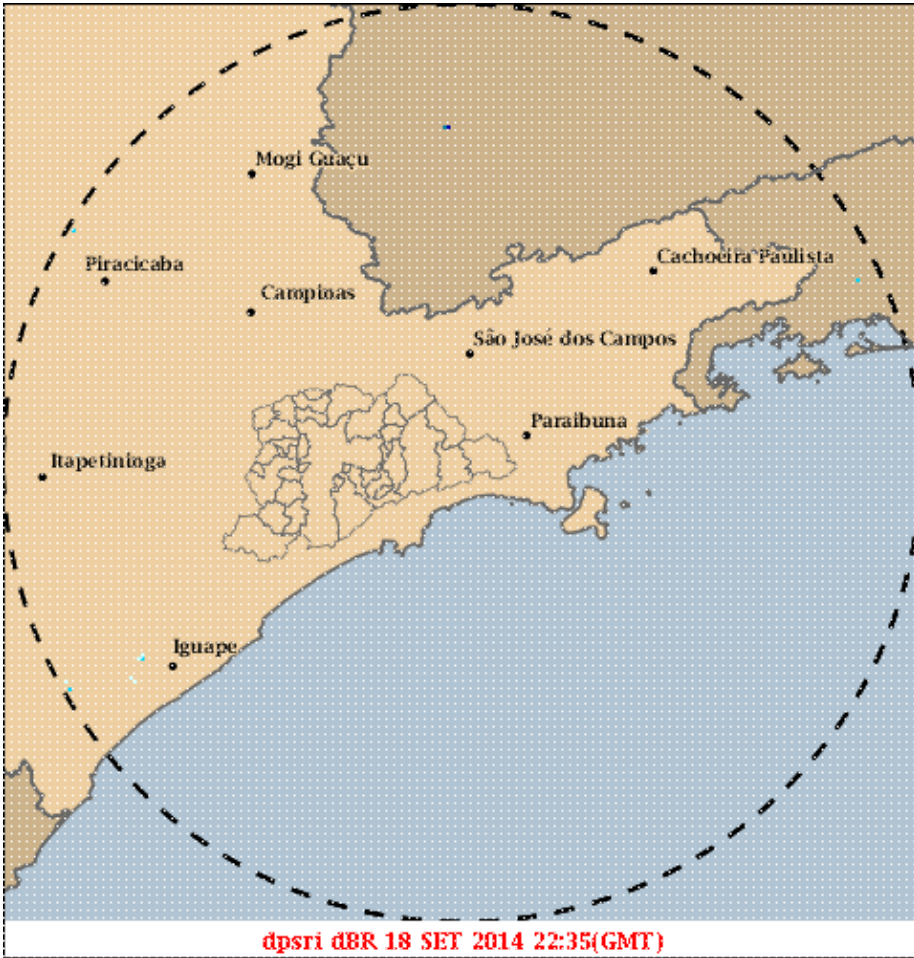
A chuva acumulada nos postos da Rede Telemétrica do Alto Tietê variou entre 0.00 e 34.750 mm (Paralheiros - Barragem).

Na rede telemétrica do Alto Tietê, não foram observadas mudanças de níveis de alerta nos rios.

O CGE/PMSP não registrou pontos de alagamento.

1. IMAGENS DO RADAR METEOROLÓGICO DE PONTE NOVA

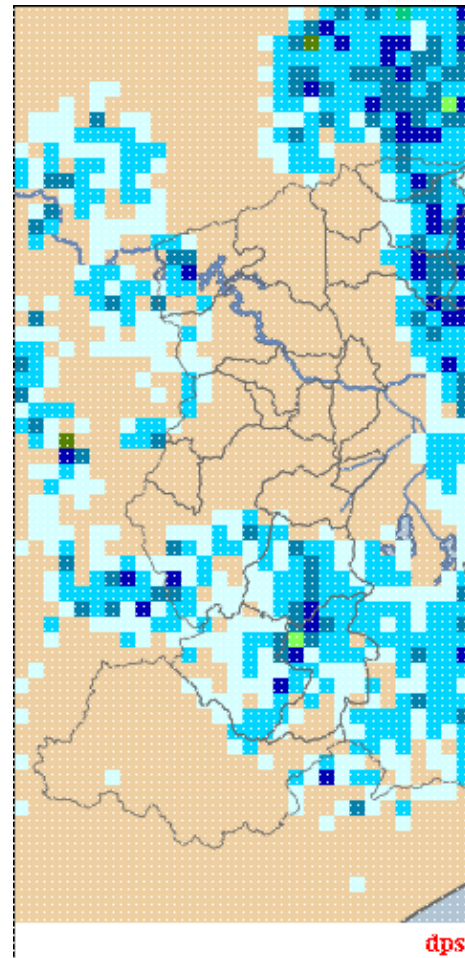
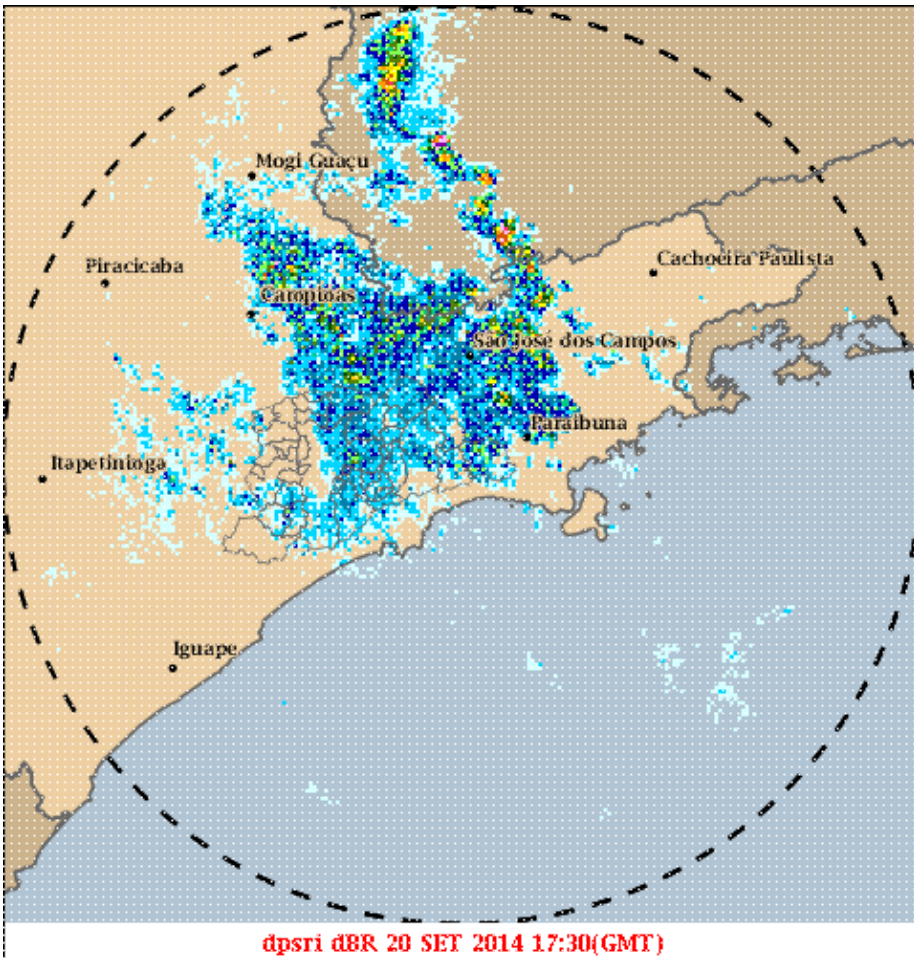
Relatório de Chuvas



mm/h

As imagens acima mostram o início da chuva sobre a área de cobertura do radar e sobre a Região Metropolitana de São Paulo (RMSP) respectivamente.

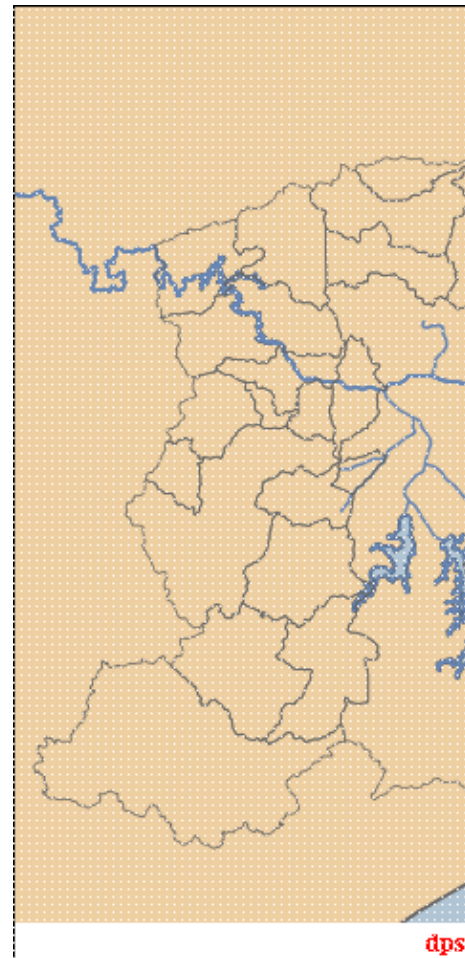
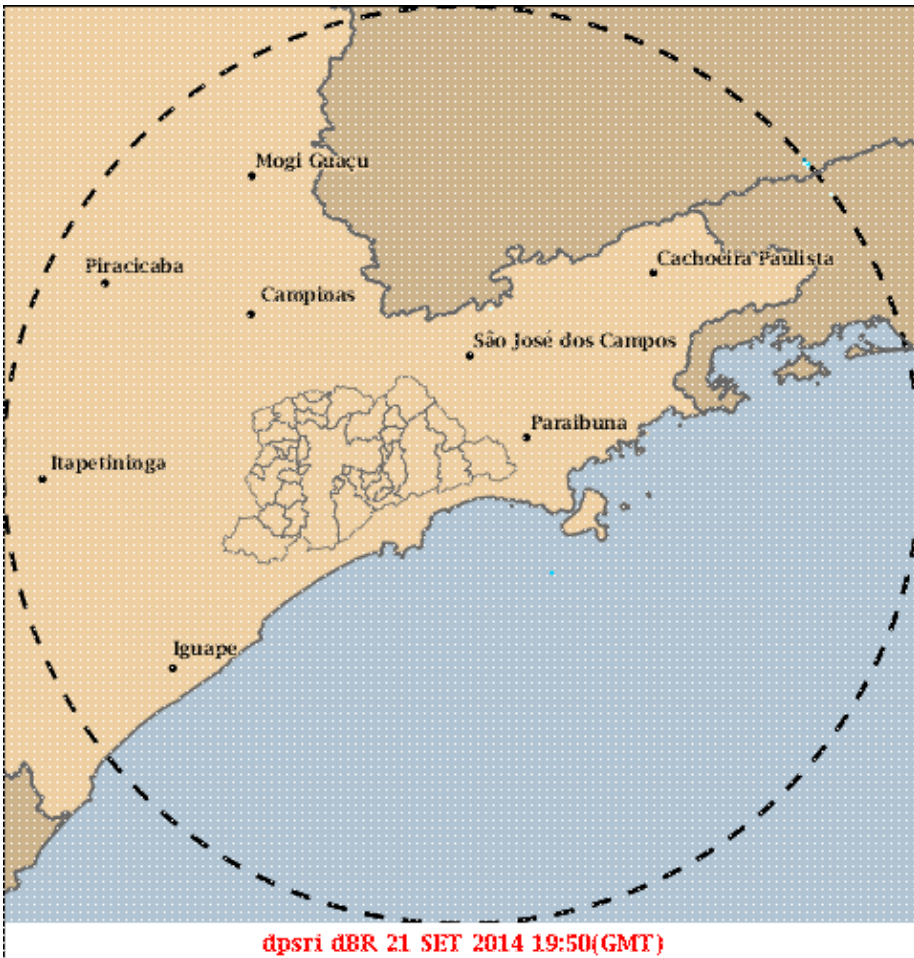
Relatório de Chuvas



mm/h

As imagens acima mostram o pico da chuva sobre a área de cobertura do radar e sobre a Região Metropolitana de São Paulo (RMSP) respectivamente.

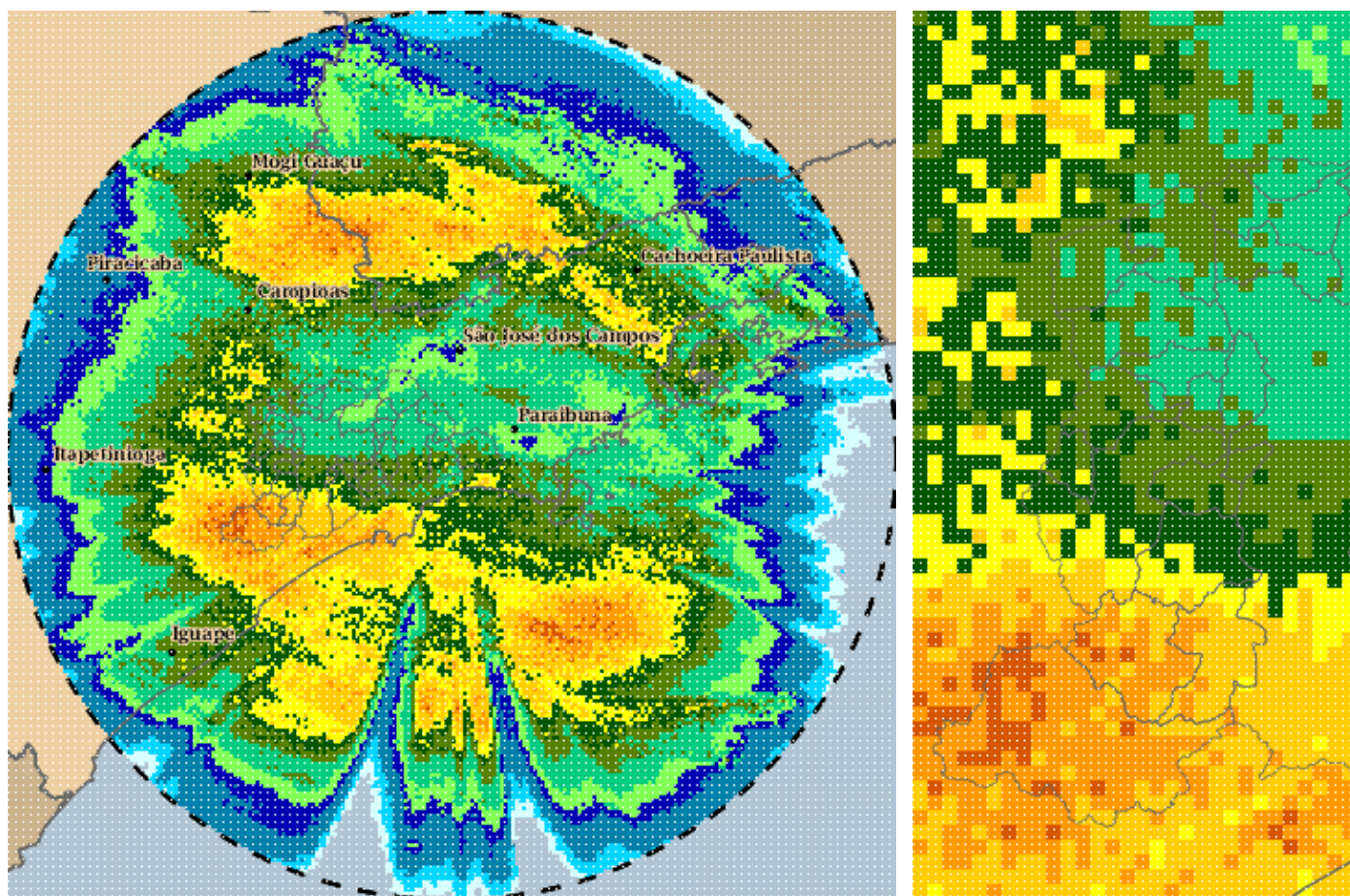
Relatório de Chuvas



mm/h

As imagens acima mostram o final da chuva sobre a área de cobertura do radar e sobre a Região Metropolitana de São Paulo (RMSP) respectivamente.

Relatório de Chuvas



18/09/2014 22:35 - 21/09/2014 19:50

mm

As imagens acima mostram o total de chuva acumulada sobre a área de cobertura do radar e sobre a Região Metropolitana de São Paulo (RMSP) respectivamente.

2. REDE TELEMÉTRICA DE PLUVIOMETRIA

Acumulada entre 18/09/2014 22:35 e 21/09/2014 19:50			
Posto	mm	Rede	Bacia
UltrafÃrtil	0.000	CubatÃ£o	Baixada Santista
RADAR	0.800	Alto TietÃª	Alto Tiete
Barragem TaiaÃs	1.800	Alto TietÃª	Alto Tiete
RO-4 OratÃrio	4.200	Piscinoes DAEE	OratÃrio
CÃrrego CabuÃs de Cima- Vila GalvÃ£o	4.600	Alto TietÃª	CabuÃs de Cima
Perus (PMSP/PR-01)	4.600	EstatÃsticas MeteorolÃ³gicas	Alto Tiete
Rio TietÃª - Jardim Romano	5.000	Alto TietÃª	Alto Tiete
CÃrrego RincÃ£o - Montante do PiscinÃ£o (PMSP/PE-03)	5.600	Alto TietÃª	Aricanduva
Vila Maria - Vila Guilherme (PMSP/MG-01)	5.600	EstatÃsticas MeteorolÃ³gicas	Alto Tiete
TremembÃ (PMSP/JT-01)	7.000		

Relatório de Chuvas

		Esta Estação Meteorológica	Cabucu Medio
Rio Juqueri	6.400	Alto Tietê	Juqueri
Penha - Rincão (PMSP/PE-01)	6.500	Esta Estação Meteorológica	Alto Tiete
Rio Tietê - São Miguel	6.600	Alto Tietê	Alto Tiete
Rio Tietê - Barragem da Penha Montante	6.700	Alto Tietê	Alto Tiete
Freguesia do Açu (PMSP/FO-01)	6.750	Esta Estação Meteorológica	Alto Tiete
Rio Pinheiros - Ponte Cid. Universitária	7.000	Alto Tietê	Pinheiros
Rio Tietê - Estaleiro	7.200	Alto Tietê	Alto Tiete
RVBo-01 Bonança	7.200	Piscinoes DAEE	Alto Tiete
Rio Tietê - Barragem Pirapora Montante	7.600	Alto Tietê	Alto Tiete
RVBa-01 Rochedale	7.800	Piscinoes DAEE	Alto Tiete
Rio Tietê - Ponte do Limão	8.000	Alto Tietê	Alto Tiete
Rio Tietê - Lagoa de Carapicuíba	8.000	Alto Tietê	Alto Tiete
RC-2a - Mercedes Paulicéia	8.000	Piscinoes DAEE	Ribeirão dos Couros
Córrego Mandaqui - Rua Zilda (PMSP/CV-03)	8.000	Alto Tietê	Mandaqui
Santana/Tucuruvi - COMDEC (PMSP/ST-01)	8.250	Esta Estação Meteorológica	Alto Tiete
Rio Tietê - Belenzinho	8.400	Alto Tietê	Alto Tiete
Rio Aricanduva - Av. Itaquera	8.400	Alto Tietê	Aricanduva
Cosipa	8.400	Cubatão	Baixada Santista
Rio Aricanduva - Foz - Rua Alfredo Frazão	8.600	Alto Tietê	Aricanduva
Rio Tietê - Ponte do Piquerê	9.250	Alto Tietê	Alto Tiete
São João - CGE (PMSP/SE-01)	9.250	Esta Estação Meteorológica	Alto Tiete
Pirituba (PMSP/PJ-01)	9.750	Esta Estação Meteorológica	Alto Tiete
Rio Tamanduateí - Mercado Municipal	9.800	Alto Tietê	Alto Tiete
Barragem Paraitinga	10.600	Alto Tietê	Alto Tiete
Rio Tietê na Barragem de Ponte Nova	10.800	Alto Tietê	Alto Tiete
RC-9 - Ford	10.800	Piscinoes DAEE	Ribeirão dos Couros
RT-3a Corumbé	11.000	Piscinoes DAEE	Tamanduateí Márcio I
Vila Prudente - (PMSP/VP-01)	11.250	Esta Estação Meteorológica	Alto Tiete
Cidade Ademar - (PMSP/AD-01)	12.000	Esta Estação Meteorológica	Alto Tiete
RM-9 Faculdade de Medicina	12.200	Piscinoes DAEE	Ribeirão dos Meninos
Rio Tamanduateí - Vd. Pacheco Chaves	12.600	Alto Tietê	Tamanduateí Márcio

Relatório de Chuvas

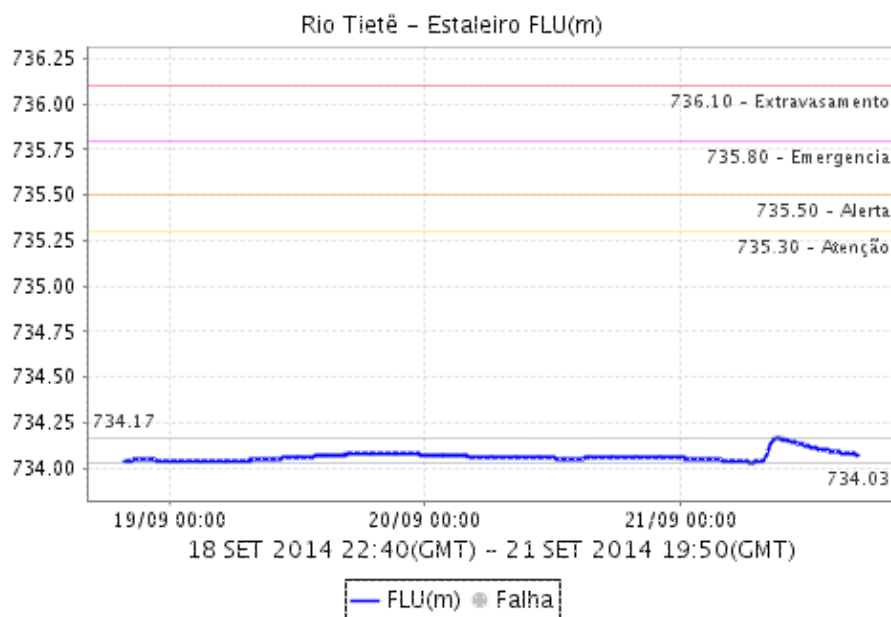
			I
CÃ 3rrego Ipiranga- Rua Coronel Diogo	12.800	Alto TietÃ 3a	Alto Tiete
Barragem Biritiba Montante	13.200	Alto TietÃ 3a	Alto Tiete
RPO-2 - Portuguesinha	13.600	Piscinoes DAEE	Pirajucara
CÃ 3rrego JaguarÃ 3 - Rua Jorge Ward	14.000	Alto TietÃ 3a	Alto Tiete
Vila Mariana (PMSP/VM-01)	14.000	EstaÃ 3Ã 3pes MeteorolÃ 3gicas	Alto Tiete
Rudge Ramos	14.200	Alto TietÃ 3a	RibeirÃ 3 dos Menino
Barragem Jundiai	15.200	Alto TietÃ 3a	Alto Tiete
RM-11 SÃ 3o Caetano	16.000	Piscinoes DAEE	RibeirÃ 3 dos Menino
CÃ 3rrego Ã 3 gua Espraiada - Montante PiscinÃ 3o (PMSP/SA-05)	16.200	Alto TietÃ 3a	Ã 3guas Espraiadas
CÃ 3rrego Ipiranga - Rua Gen. Chagas Santos (PMSP/IP-02)	16.200	Alto TietÃ 3a	TamanduateÃ 3 MÃ 3dio I
RPI-6 Sharp - Mirandas	16.400	Piscinoes DAEE	Pirajucara
CÃ 3rrego Itaim - Rua Joaquim L. Veiga (PMSP/BT-03)	16.600	Alto TietÃ 3a	Pinheiros
RM-4 Chrysler	16.800	Piscinoes DAEE	RibeirÃ 3 dos Menino
RT-3 PetrobrÃ 3s	16.800	Piscinoes DAEE	TamanduateÃ 3 MÃ 3dio I
CÃ 3rrego Ã 3 gua Espraiada - Cabeceira (PMSP/SA-04)	17.000	Alto TietÃ 3a	Ã 3guas Espraiadas
RM-2/RM-3 - Volks Demarch	17.600	Piscinoes DAEE	RibeirÃ 3 dos Menino
RC-6 - Imigrantes	17.800	Piscinoes DAEE	RibeirÃ 3 dos Couros
RibeirÃ 3o dos Couros - Jd TaboÃ 3o	18.000	Alto TietÃ 3a	RibeirÃ 3 dos Couros
RPI-7 Eliseu de Almeida - ButantÃ 3	18.200	Piscinoes DAEE	Pirajucara
RO-1 - Jd. SÃ 3nia Maria	18.200	Piscinoes DAEE	OratÃ 3rio
CÃ 3rrego Morro do S - Rua Joaquim Nunes Teixeira	18.200	Alto TietÃ 3a	Morro do S
Rio TamanduateÃ 3 - Prosperidade	18.400	Alto TietÃ 3a	TamanduateÃ 3 MÃ 3dio I
CÃ 3rrego OratÃ 3rio - Vila Prudente	18.400	Alto TietÃ 3a	Alto Tiete
RC-3 - Mercedes Bens	18.600	Piscinoes DAEE	RibeirÃ 3 dos Couros
Rio Pinheiros - Ponte JoÃ 3o Dias	18.600	Alto TietÃ 3a	Pinheiros
Riacho Grande	19.000	EstaÃ 3Ã 3pes MeteorolÃ 3gicas	Alto Tiete
RC-2 - Piraporinha Casa Grande	19.200	Piscinoes DAEE	RibeirÃ 3 dos Couros
RM-7 Canarinho	19.200	Piscinoes DAEE	RibeirÃ 3 dos Menino

Relatório de Chuvas

RPI-4 - Parque Pinheiros	19.400	Piscinoes DAEE	Pirajucara
RPI-2 Jardim Nova República	19.800	Piscinoes DAEE	Pirajucara
RC-1 - Vila Rosa	20.400	Piscinoes DAEE	Ribeirão Preto dos Couros
RM-6- Praça dos Bombeiros	20.600	Piscinoes DAEE	Ribeirão Preto dos Meninos
Cota 400	21.000	Cubatão	Baixada Santista
Imigrantes(FEI)	21.200	Alto Tietê	Alto Tiete
RPI-2a CPTM - Campo Limpo	21.600	Piscinoes DAEE	Pirajucara
Córrego Poço Foz	22.000	Alto Tietê	Pirajucara
RM-5 Capitão Casa	23.400	Piscinoes DAEE	Ribeirão Preto dos Meninos
Paranapiacaba	24.400	Cubatão	Baixada Santista
Cubatão	34.600	Cubatão	Baixada Santista
Parelheiros - Barragem (PMSP/PA-01)	34.750	Estação Meteorológicas	Alto Tiete
Casa 8	46.600	Cubatão	Alto Tiete

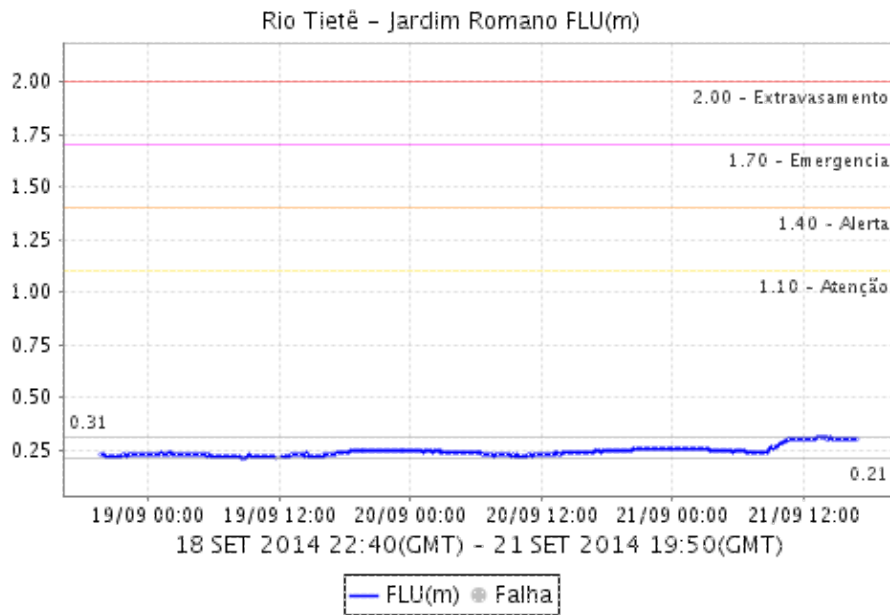
3. REDE TELEMÉTRICA DE FLUVIOMETRIA

RIO TIETÊ - ESTALEIRO - MOGI DAS CRUZES

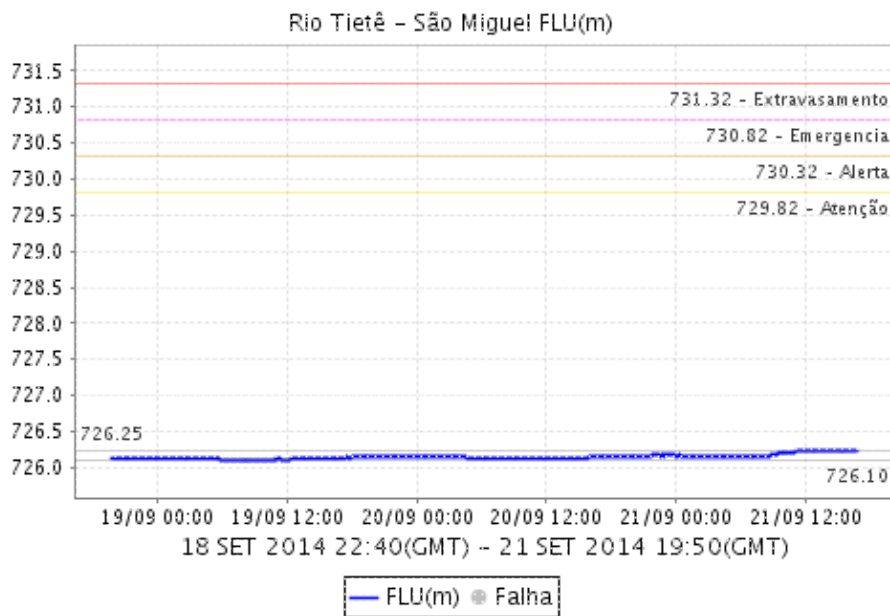


Relatório de Chuvas

RIO TIETÃ - JARDIM ROMANO - SÃO PAULO

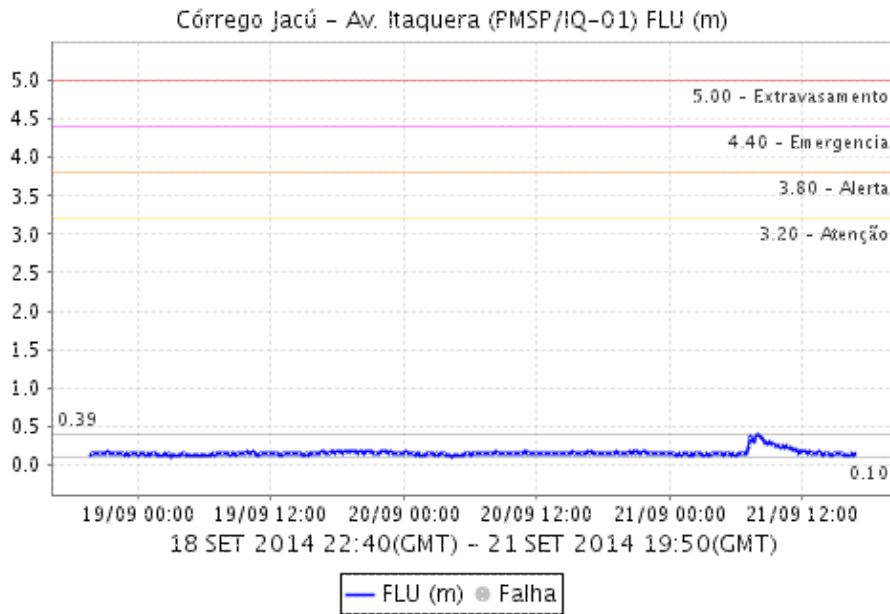


RIO TIETÃ - SÃO MIGUEL - SÃO PAULO

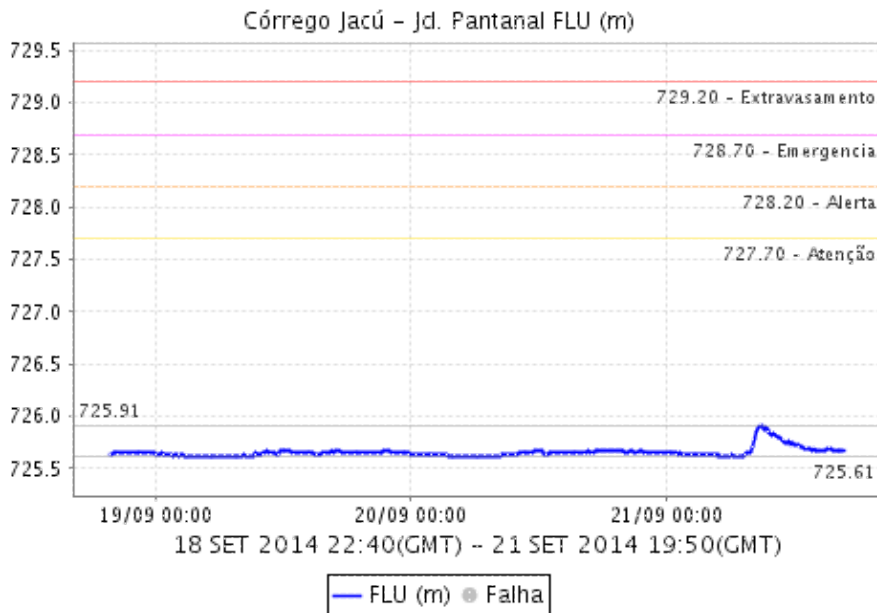


CÓRREGO JACÚ - AV. ITAQUERA (PMSPIQ-01) - SÃO PAULO

Relatório de Chuvas

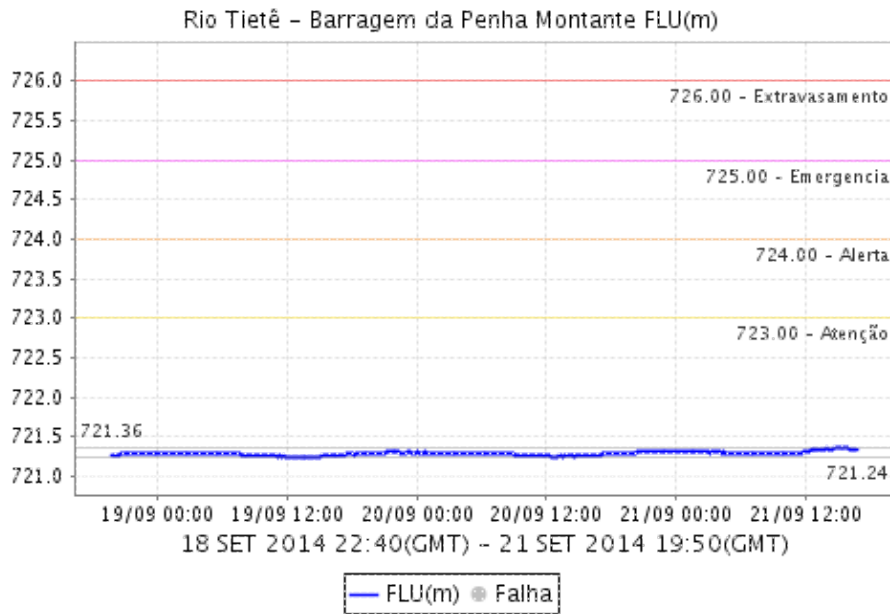


CÓRREGO JACÚ - Jd. PANTANAL - SÃ Ã O PAULO

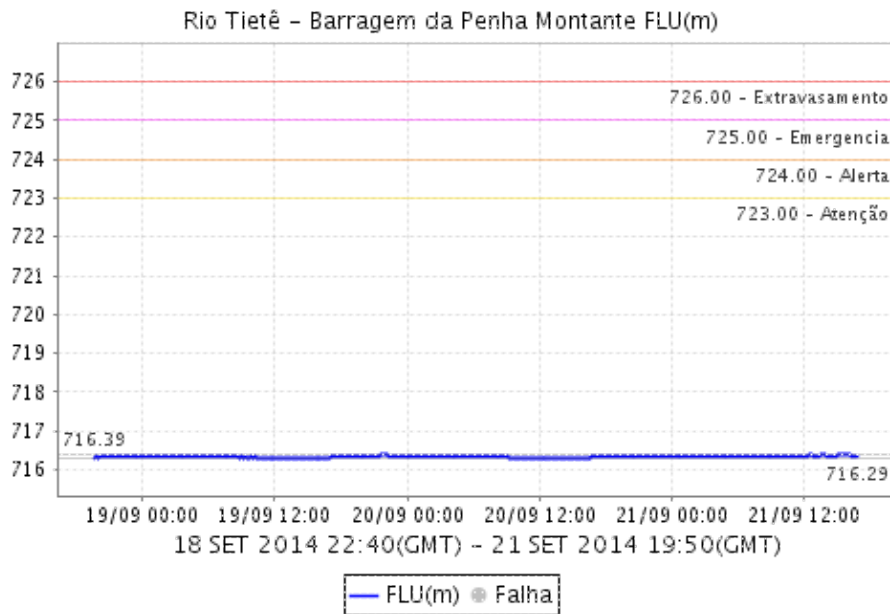


RIO TIETÃ Ã - BARRAGEM DA PENHA MONTANTE - GUARULHOS

Relatório de Chuvas

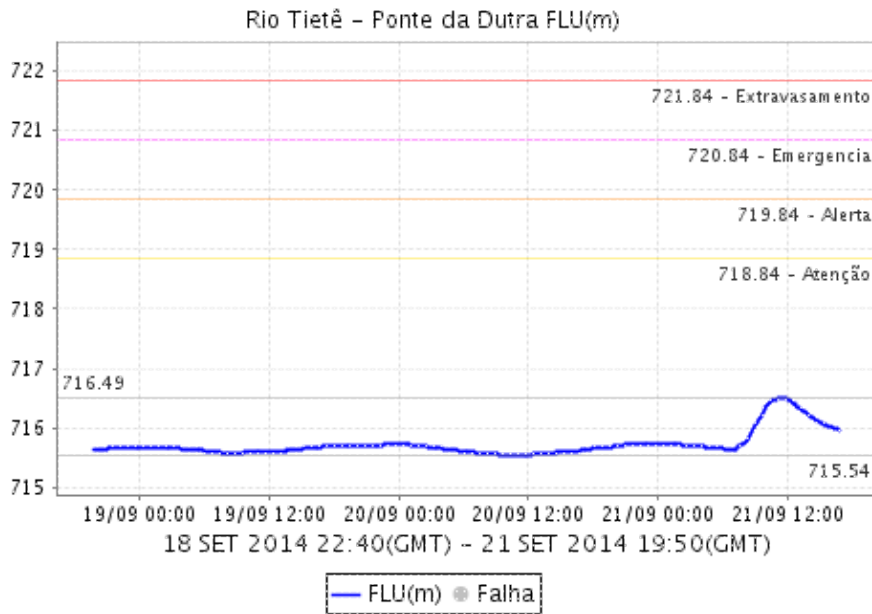


RIO TIETÃ - BARRAGEM DA PENHA JUSANTE - GUARULHOS

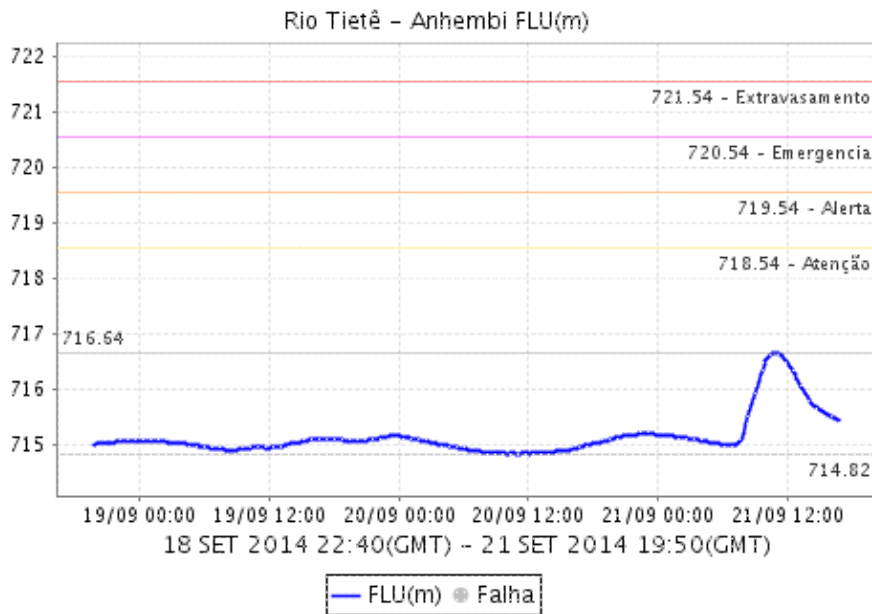


RIO TIETÃ - PONTE DA DUTRA - SÃO PAULO

Relatório de Chuvas

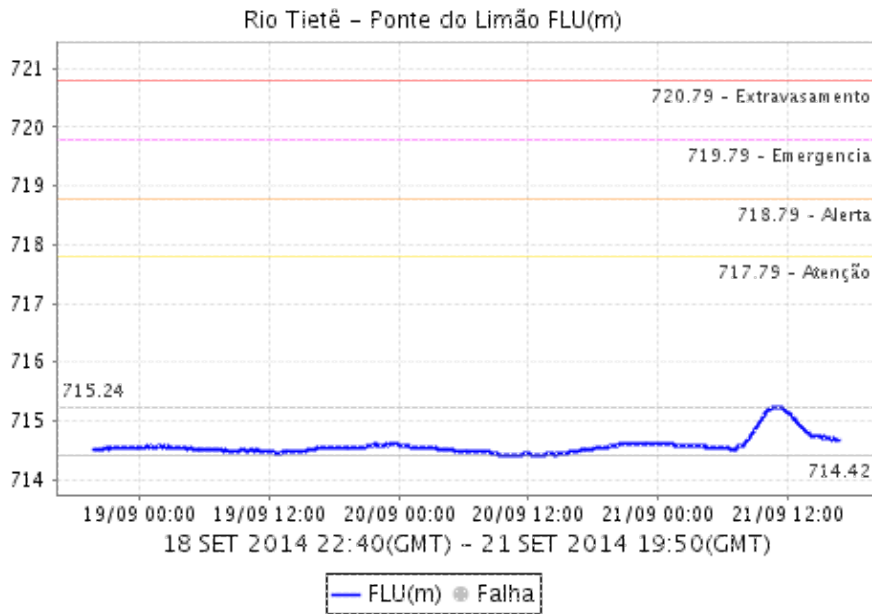


RIO TIETÃ - ANHEMBI - SÃ - O PAULO

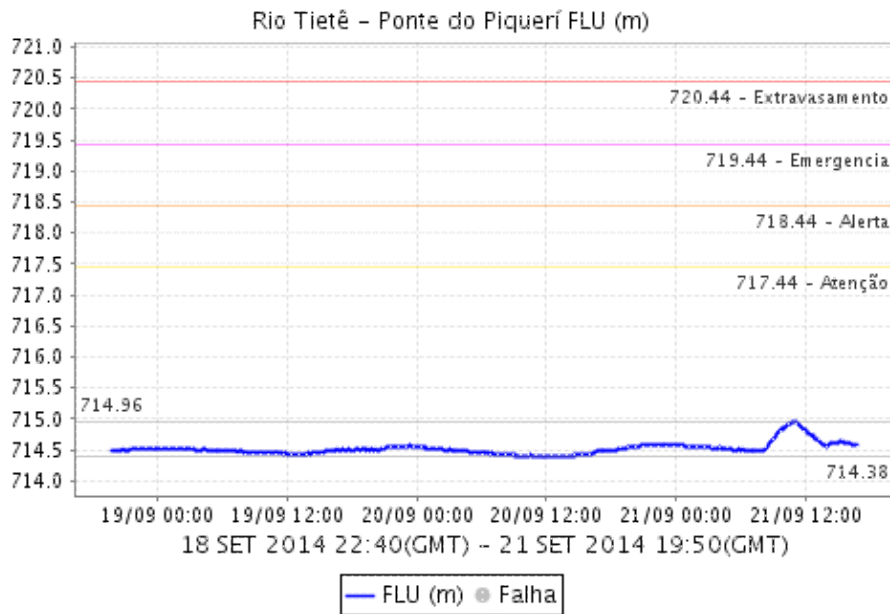


RIO TIETÃ - PONTE DO LIMÃ - O - SÃ - O PAULO

Relatório de Chuvas

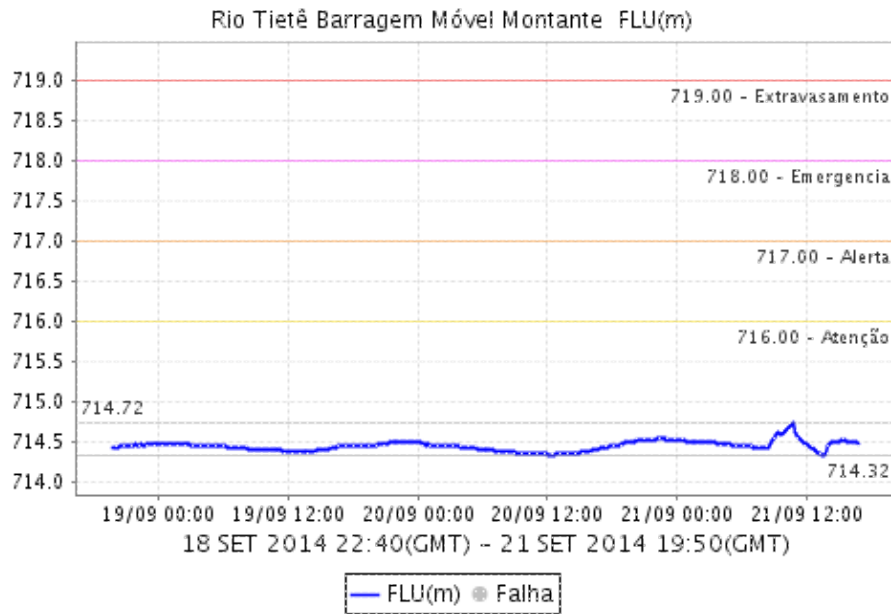


RIO TIETÃ - PONTE DO PIQUERI - SÃO PAULO

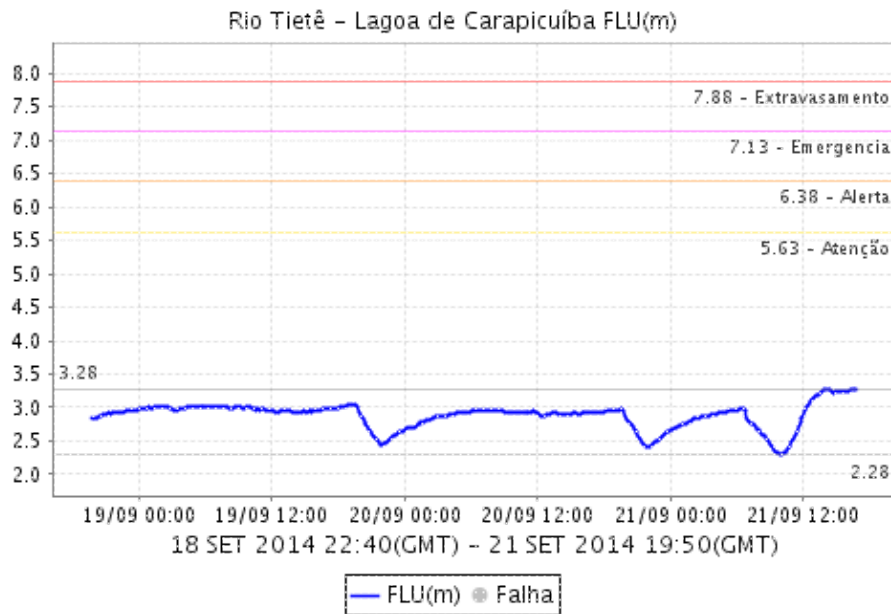


RIO TIETÃ - BARRAGEM MÃ VEL MONTANTE - SÃO PAULO

Relatório de Chuvas

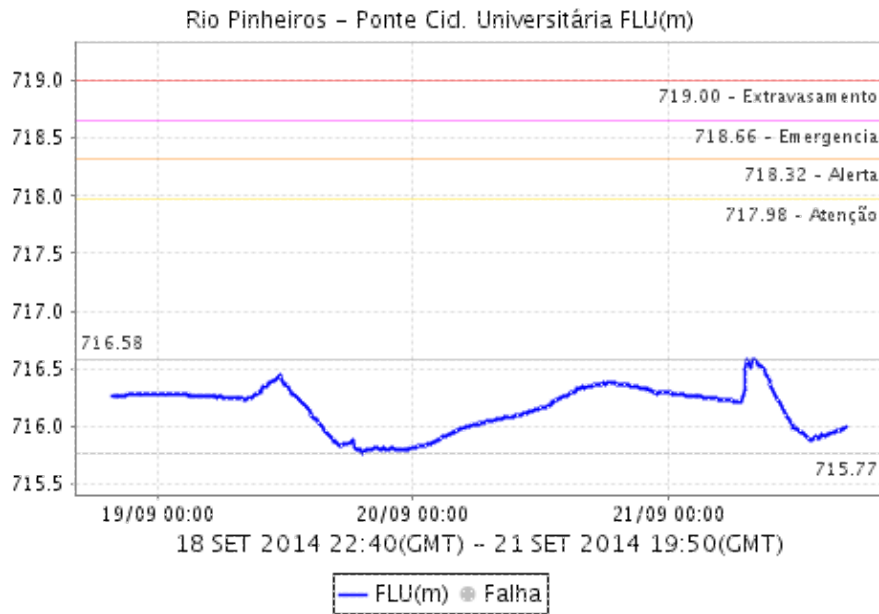


RIO TIETÃ - LAGOA DE CARAPICUÃ - BA - BARUERI

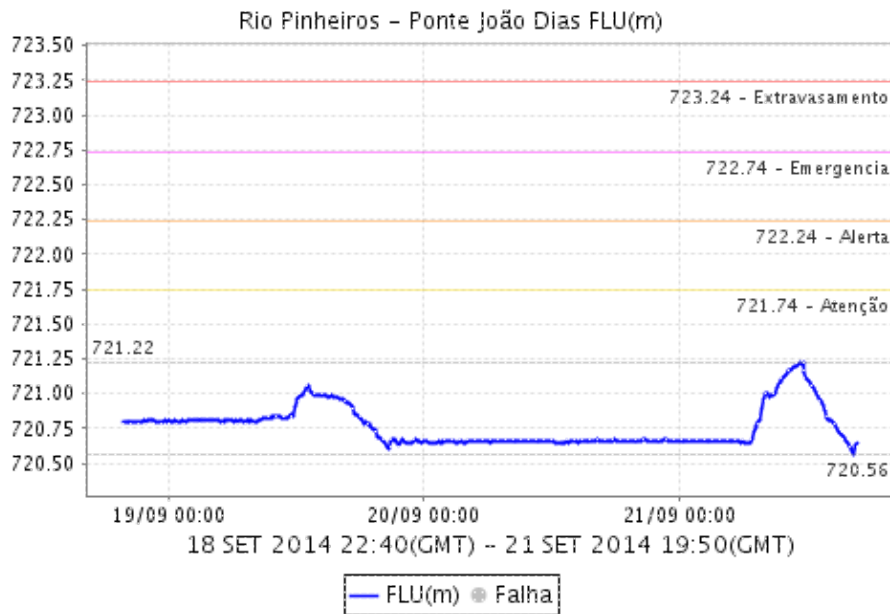


RIO PINHEIROS - PONTE CIDADE UNIVERSITÁRIA - SÃO PAULO

Relatório de Chuvas

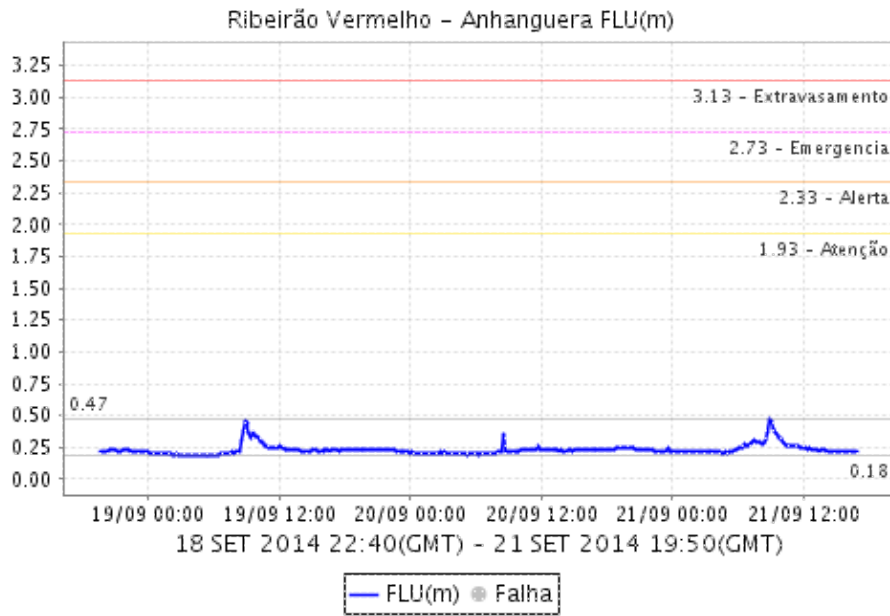


RIO PINHEIROS - PONTE JOÃ Â O DIAS - SÃ Â O PAULO

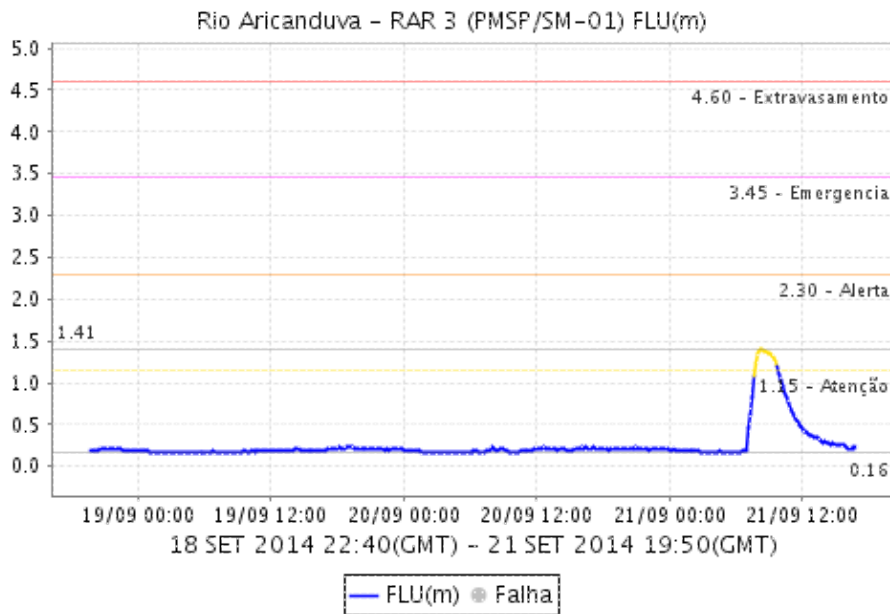


RIBEIRÃ Â O VERMELHO - ANHANGUERA - SÃ Â O PAULO

Relatório de Chuvas

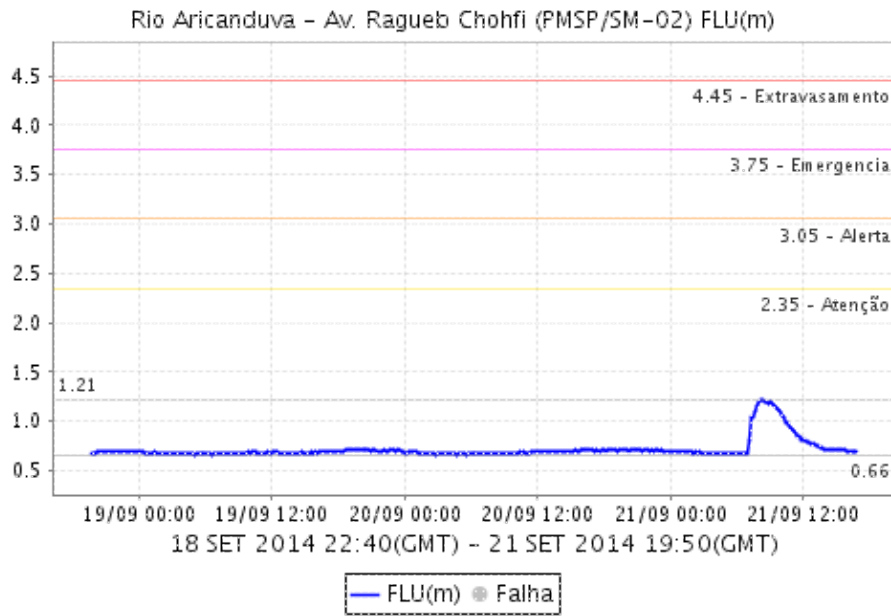


RIO ARICANDUVA RAR3 (PMSP/SM-01)

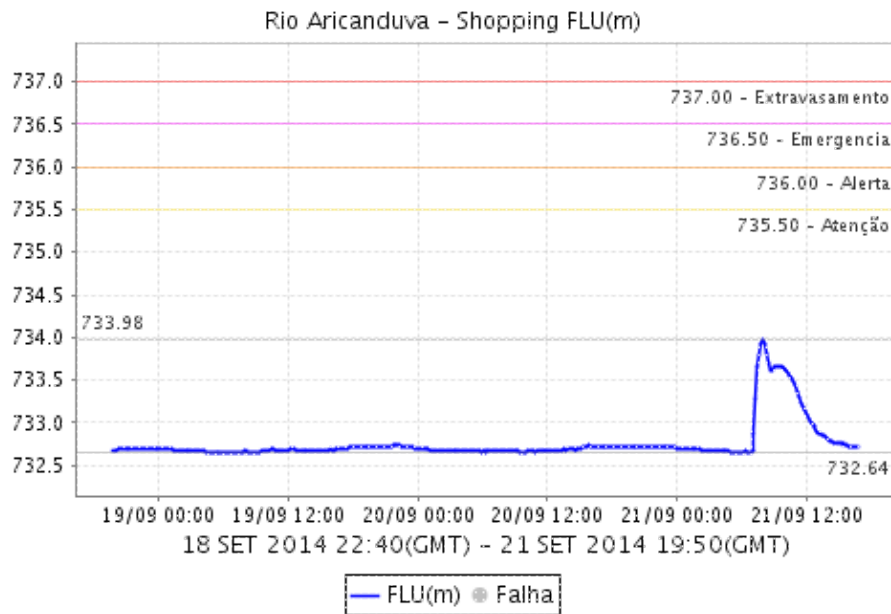


RIO ARICANDUVA - AV. RAGUEB CHOIFI - SÃO PAULO

Relatório de Chuvas

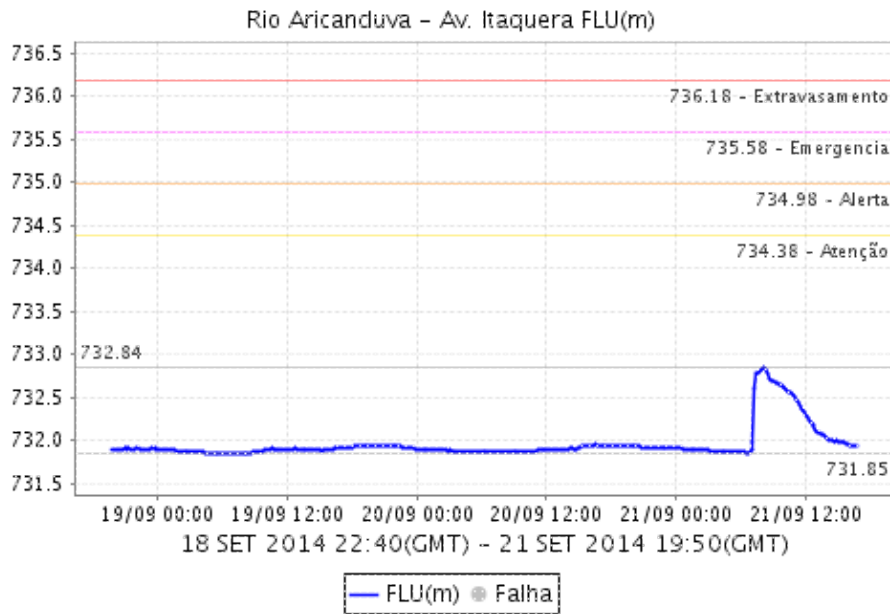


RIO ARICANDUVA SHOPPING - SÃ Ã O PAULO

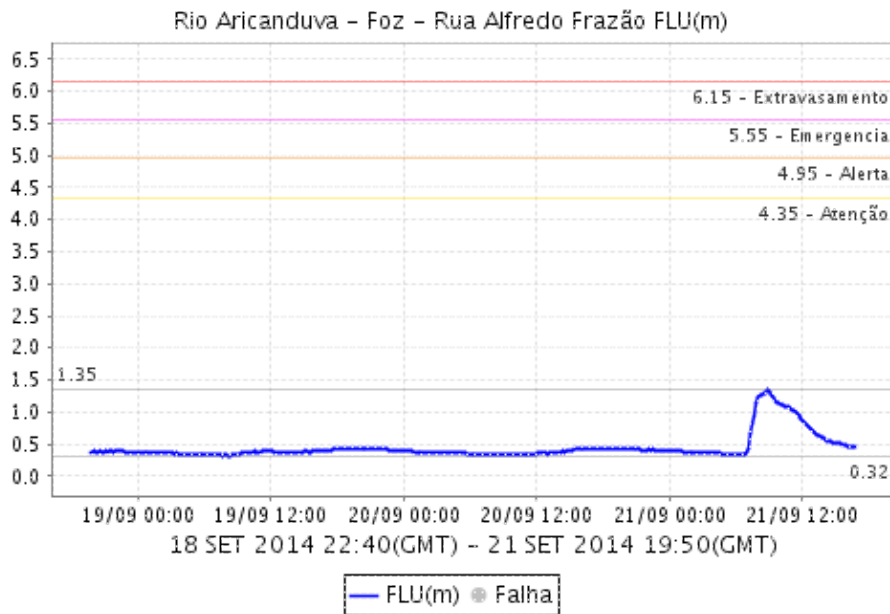


RIO ARICANDUVA - AV. ITAQUERA - SÃ Ã O PAULO

Relatório de Chuvas

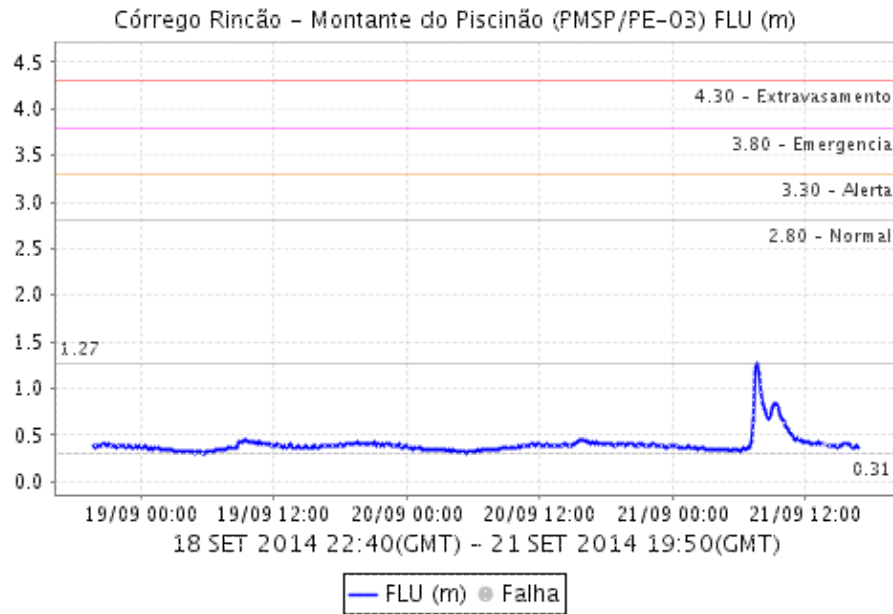


RIO ARICANDUVA - FOZ - SÃ O PAULO

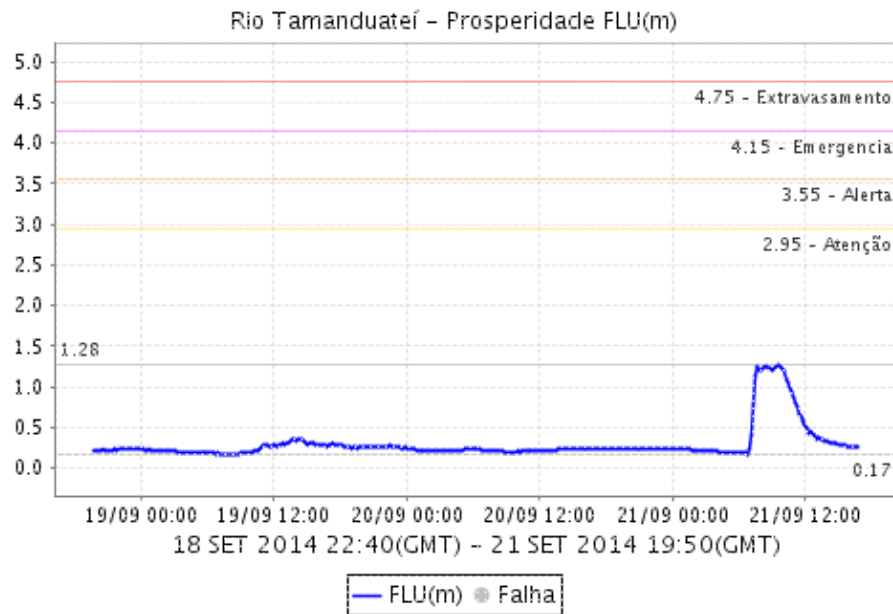


CORREGO RINCAO - MONTANTE DO PISCINÃ O

Relatório de Chuvas

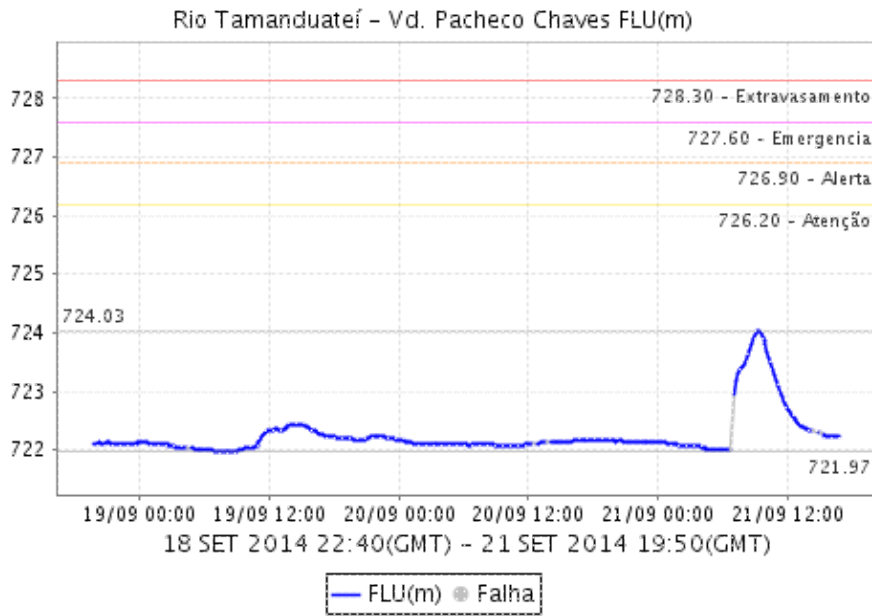


RIO TAMANDUATEÃ - PROSPERIDADE - SÃ - O CAETANO

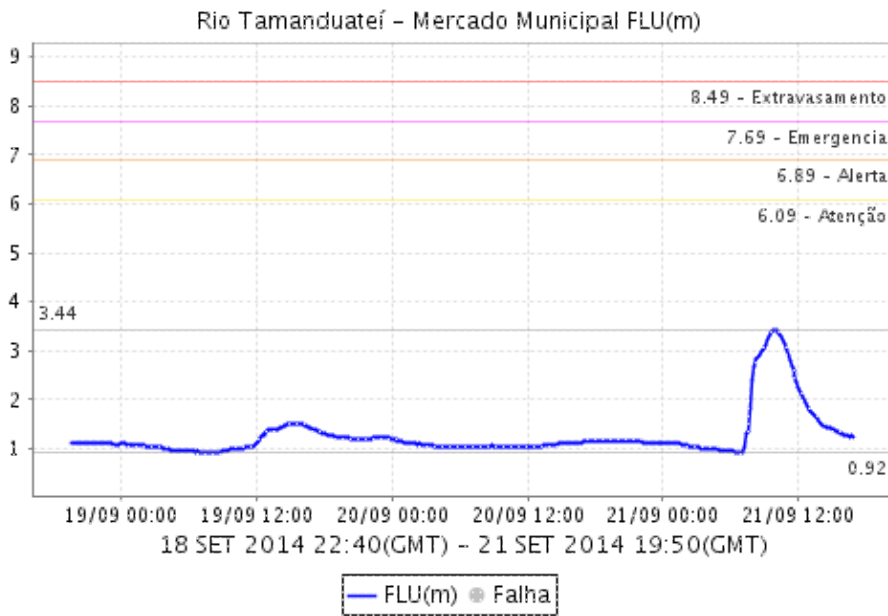


RIO TAMANUATEÍ - Vd. PACHECO CHAVES - SÃ - O PAULO

Relatório de Chuvas

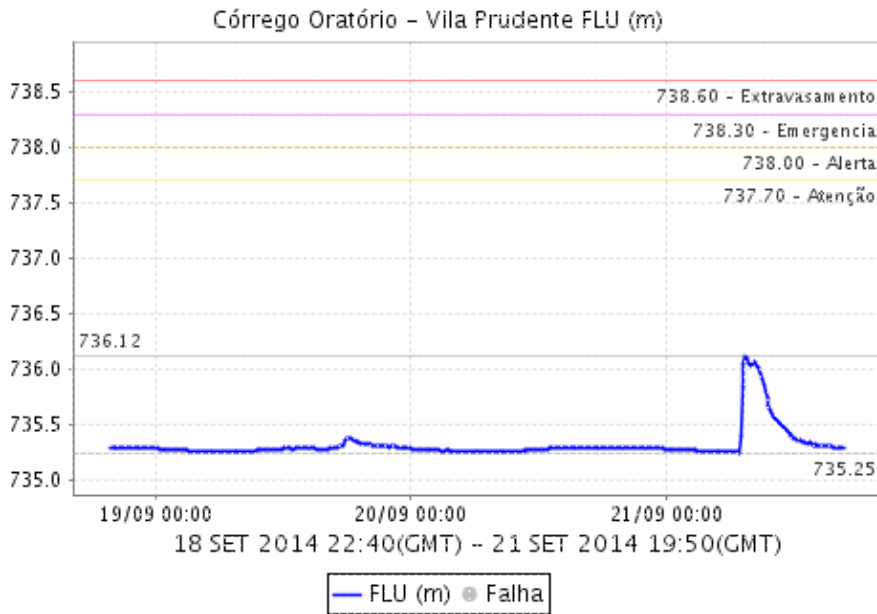


< p class="bloco2"> RIO TAMANDUATEÃ Â - MERCADO MUNICIPAL - SÃ Â O PAULO

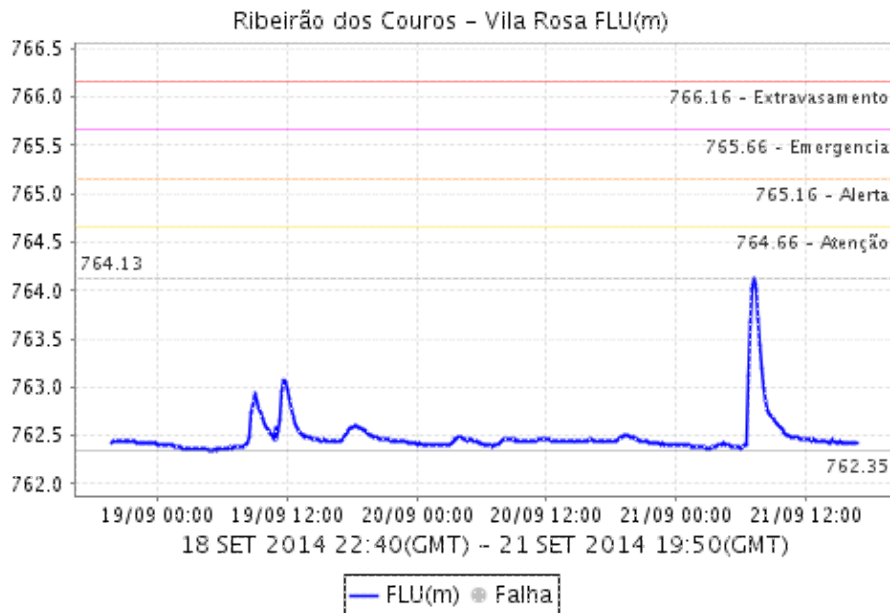


CÓRREGO ORATÓRIO - VILA PRUDENTE - SÃ Â O PAULO

Relatório de Chuvas

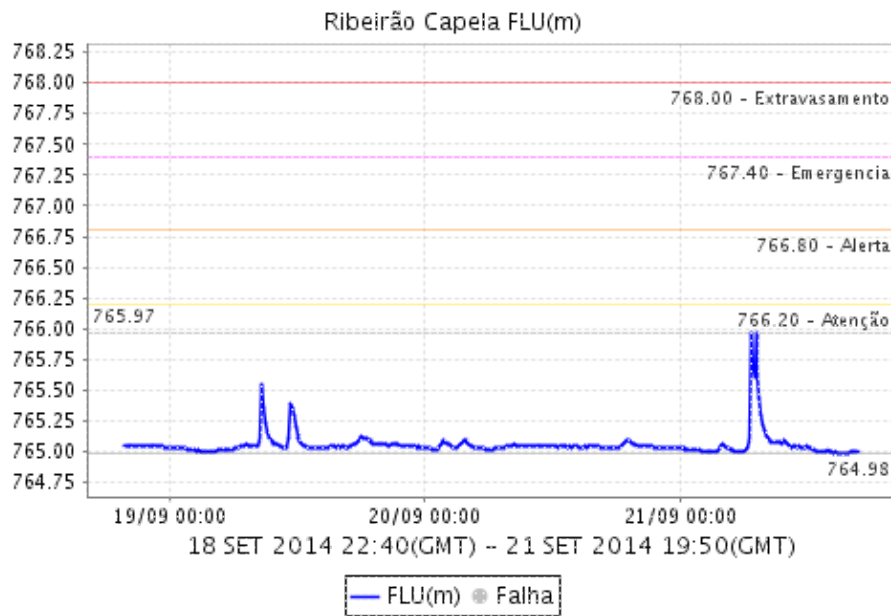


RIBEIRÃO DOS COUROS - VILA ROSA

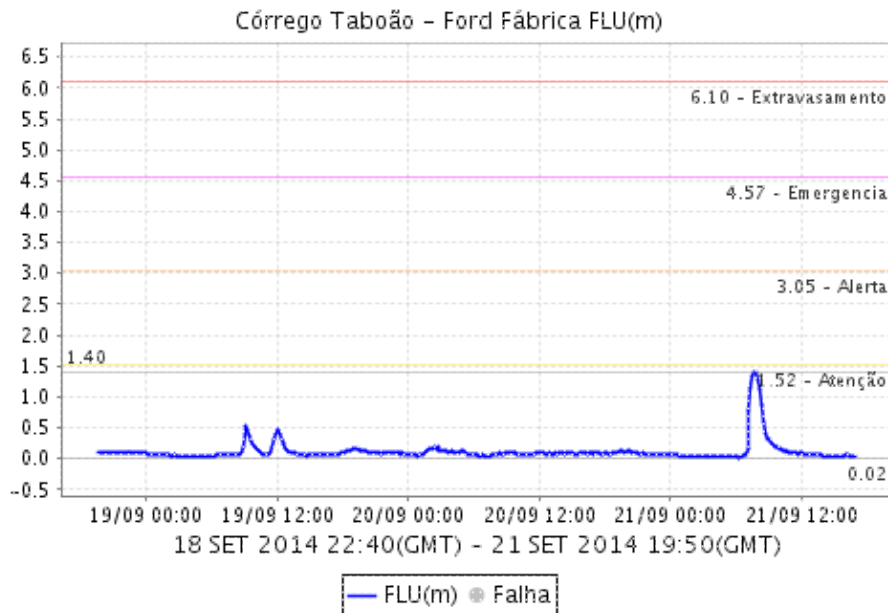


RIBERÃO O CAPELA - DIADEMA

Relatório de Chuvas

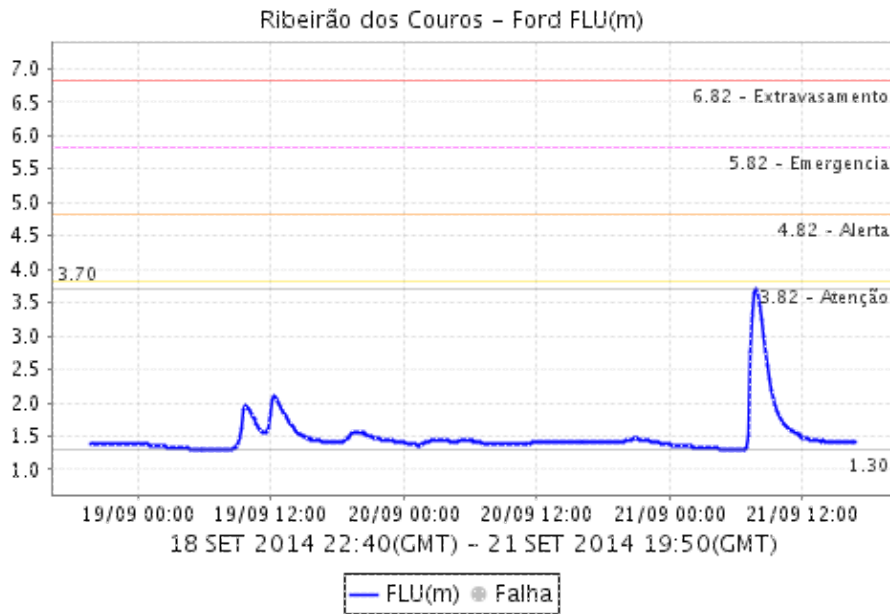


CÃ Ã RREGO TABOÃ Ã O - DOR FÃ Ã BRICA - SÃ Ã O B. DO CAMPO

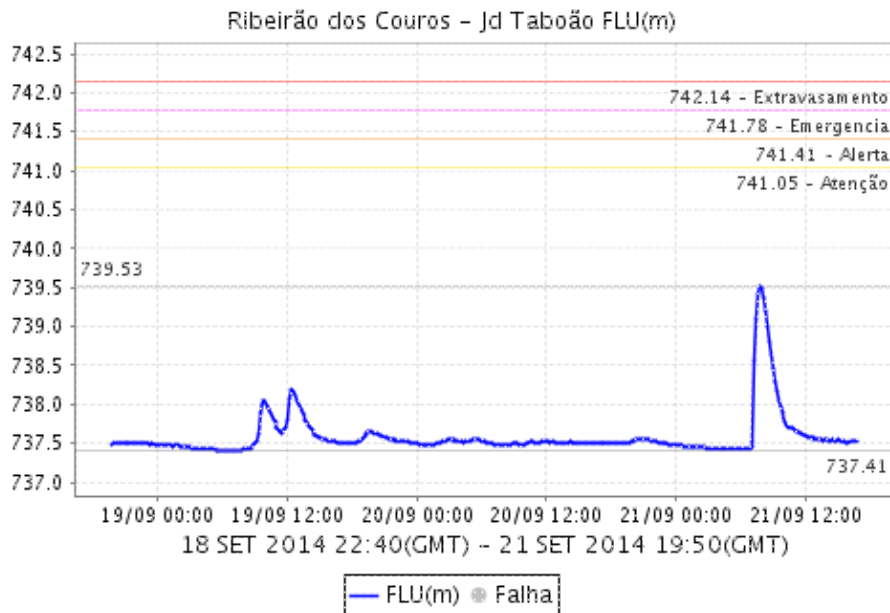


RIBEIRÃO DOS COUROS - FORD - SÃ Ã O BERNADO DO CAMPO

Relatório de Chuvas

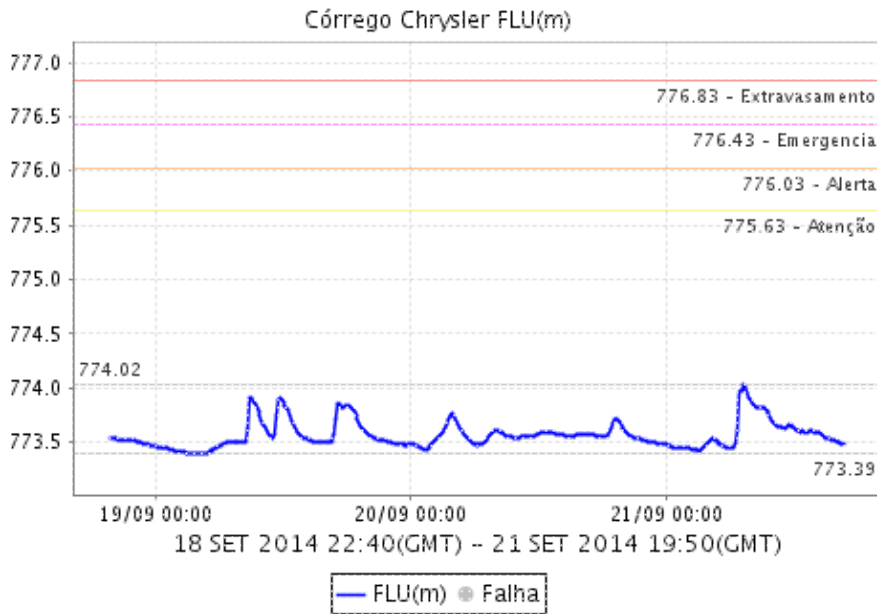


RIBEIRÃO DOS COUROS - JARDIM TABOÃO Â O - SÃ Â O BERNADO DO CAMPO

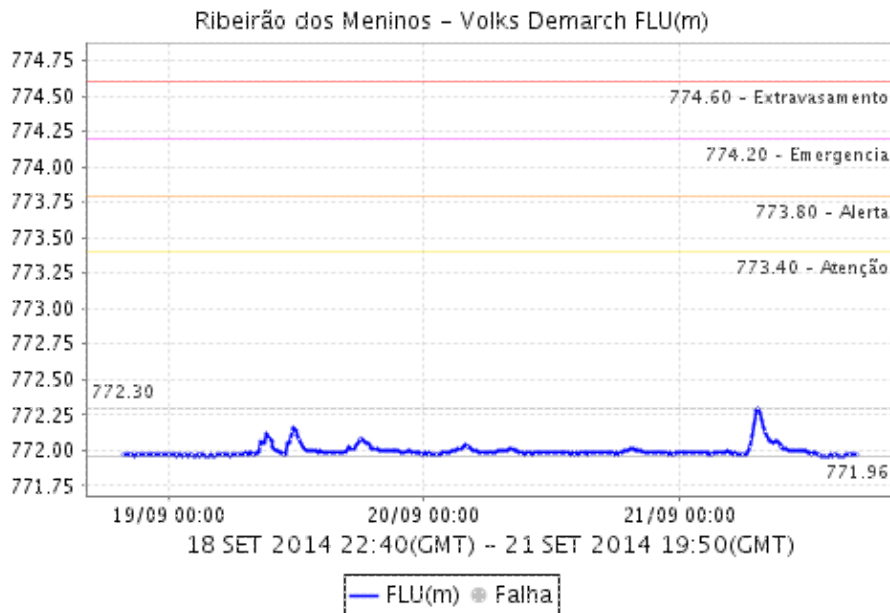


CÃ Â RREGO CHRYSLER - SÃ Â O B. DO CAMPO

Relatório de Chuvas

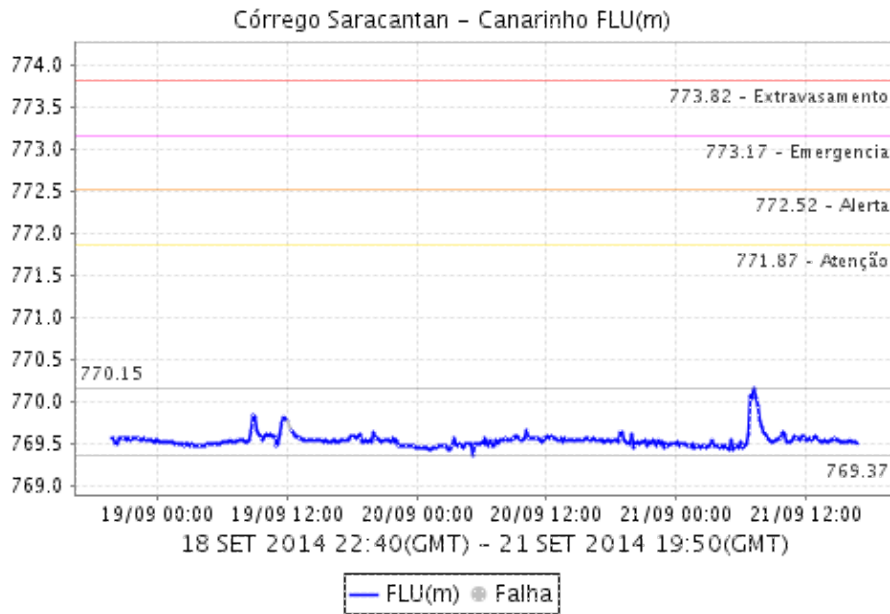


RIBEIRÃO DOS MENINOS - VOLKS DEMARCH

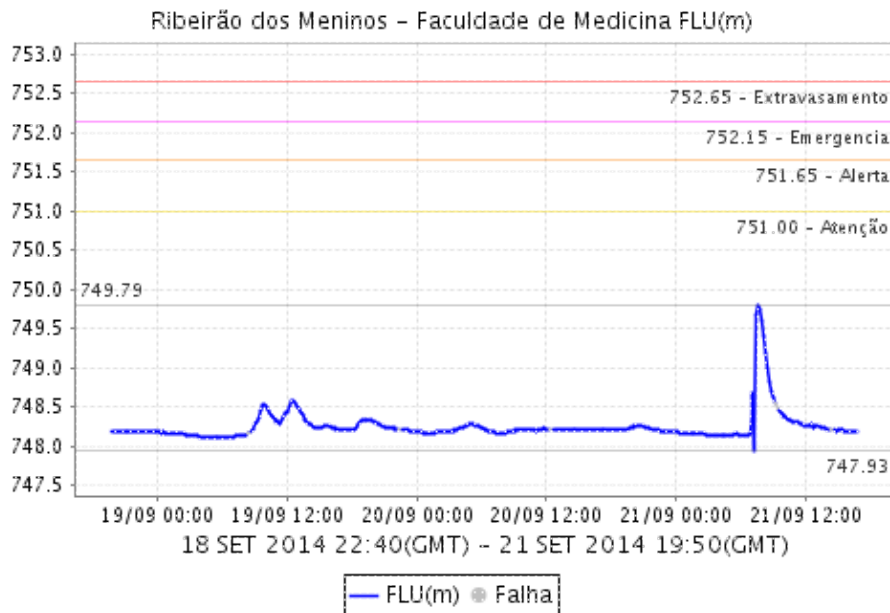


CÃ Ã RREGO SARACANTAN - CANARINHO - SÃ Ã O B. DO CAMPO

Relatório de Chuvas

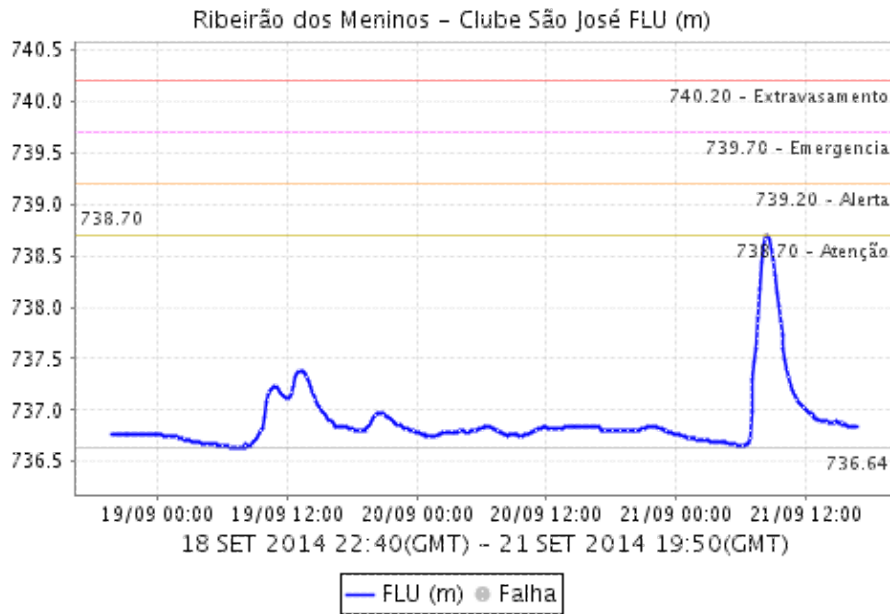


RIBEIRÃO DOS MENINOS - FACULDADE DE MEDICINA - SANTO ANDRÃ

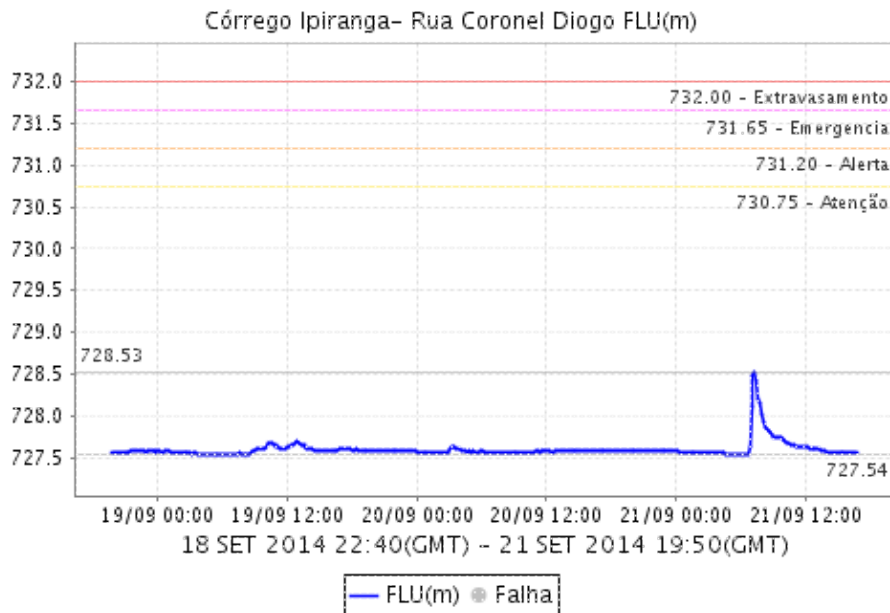


RIBEIRÃO DOS MENINOS - CLUBE SÃ O JOSÃ - SÃ O PAULO

Relatório de Chuvas

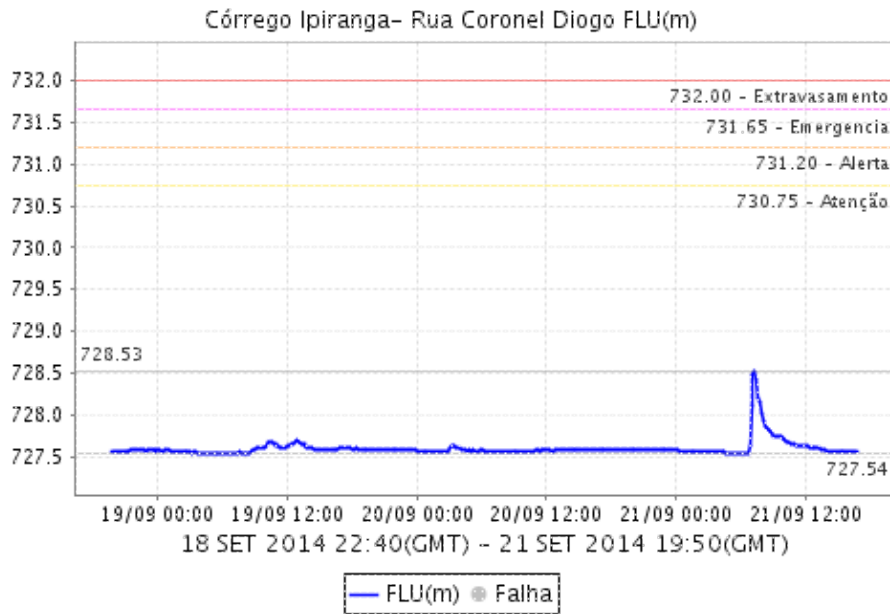


CÓRREGO IPIRANGA

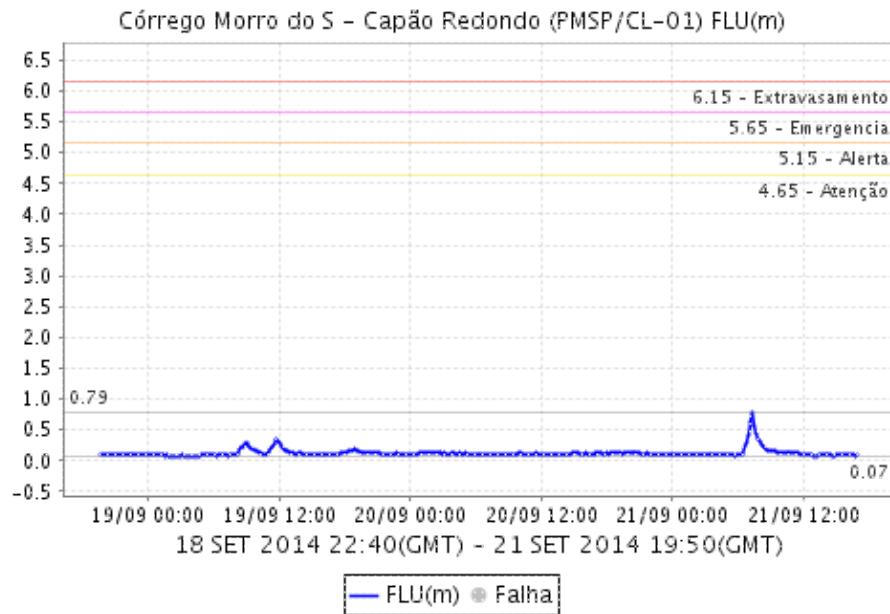


CÃ Ê RREGO MANDAQUI- RUA ZILDA (PMSP/CV03) - SÃ Ê O PAULO

Relatório de Chuvas

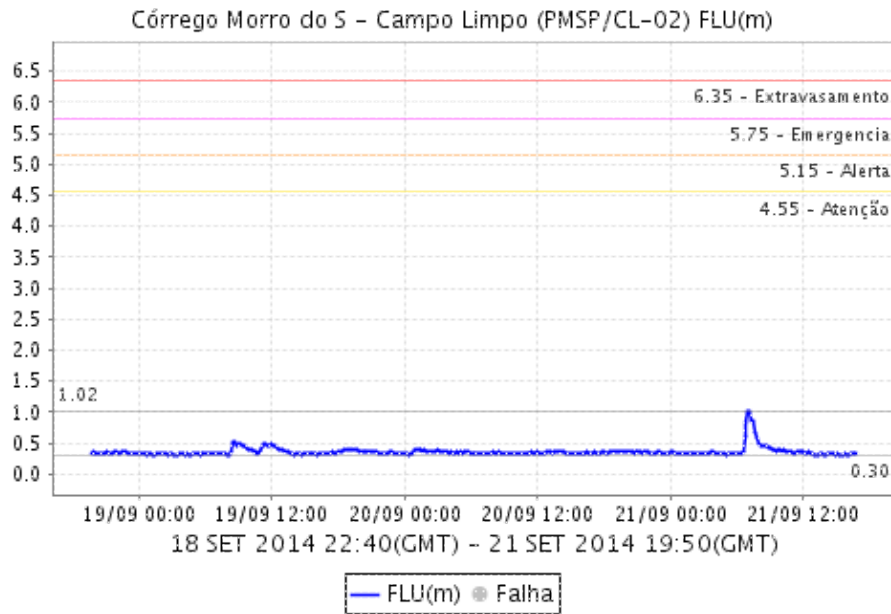


CÃ Ã RREGO MORRO DO S - CAPÃ Ã O REDONDO - SÃ Ã O PAULO

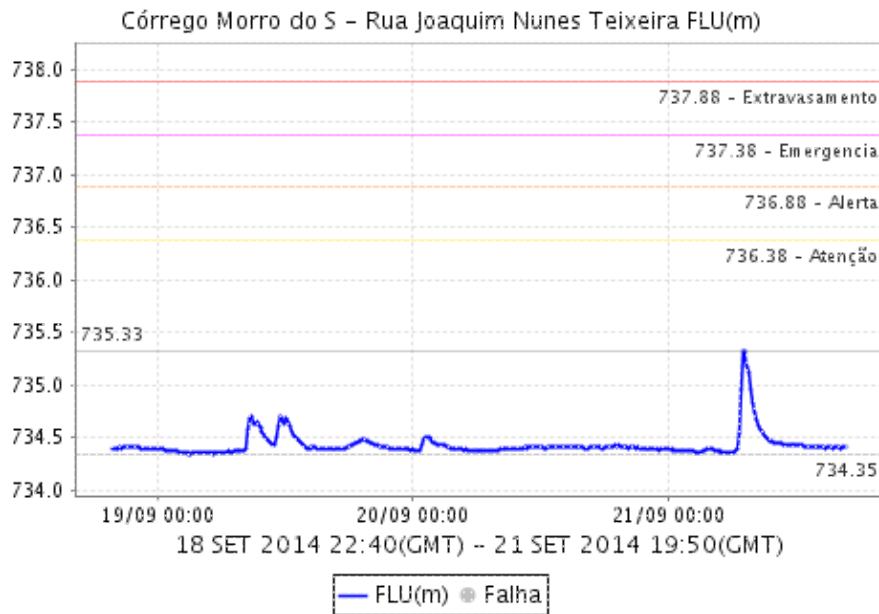


CÃ Ã RREGO MORRO DO S - CAMPO LIMPO

Relatório de Chuvas

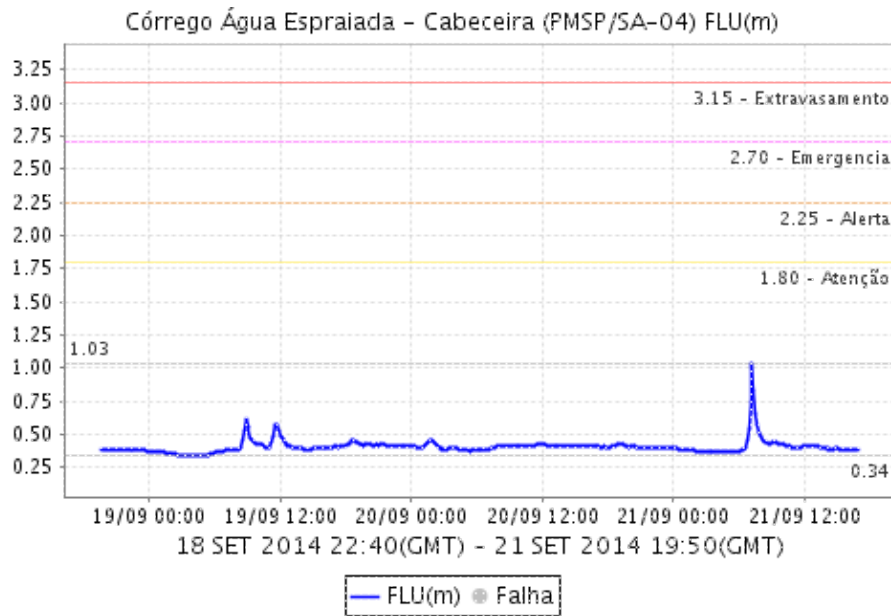


CÃ Â RREGO MORRO DO S - RUA JOAQUIM NUNES TEIXEIRA - SÃ Â O PAULO

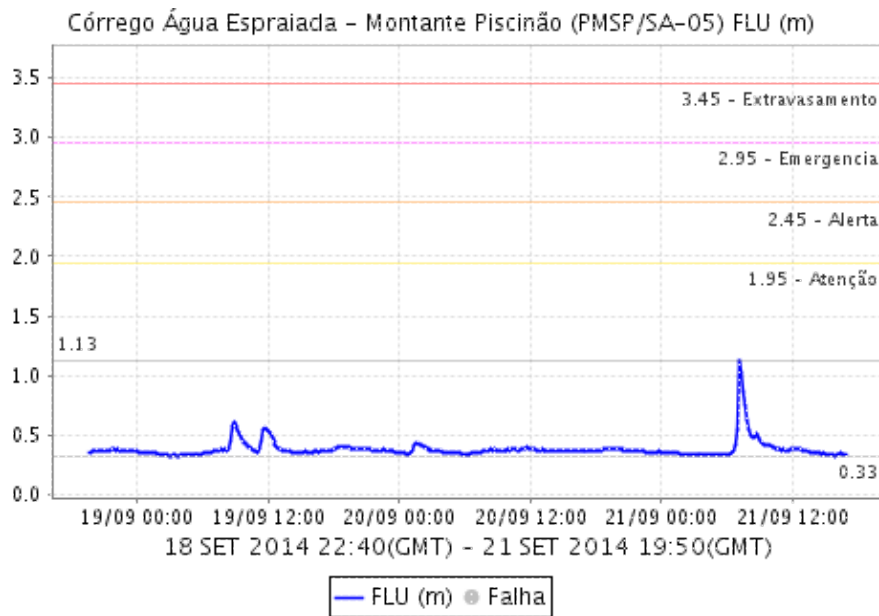


CÃ Â RREGO Ã Â GUAS ESPRAIADAS - CABECEIRA (PMSF/SA-04)

Relatório de Chuvas

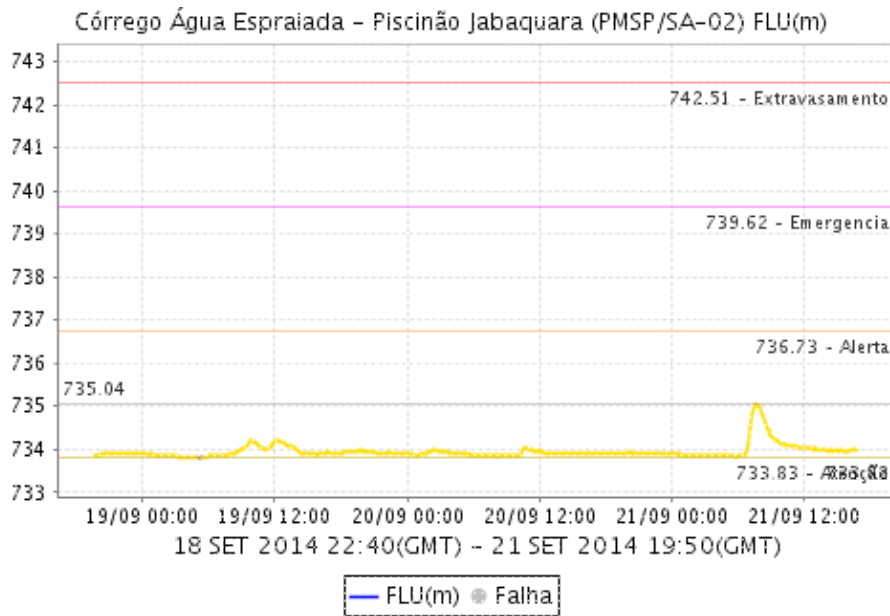


CÃ Ã RREGO Ã Ã GUAS ESPRAIADAS - MONTANTE PISCINÃ Ã O (PMSP/SA-05)

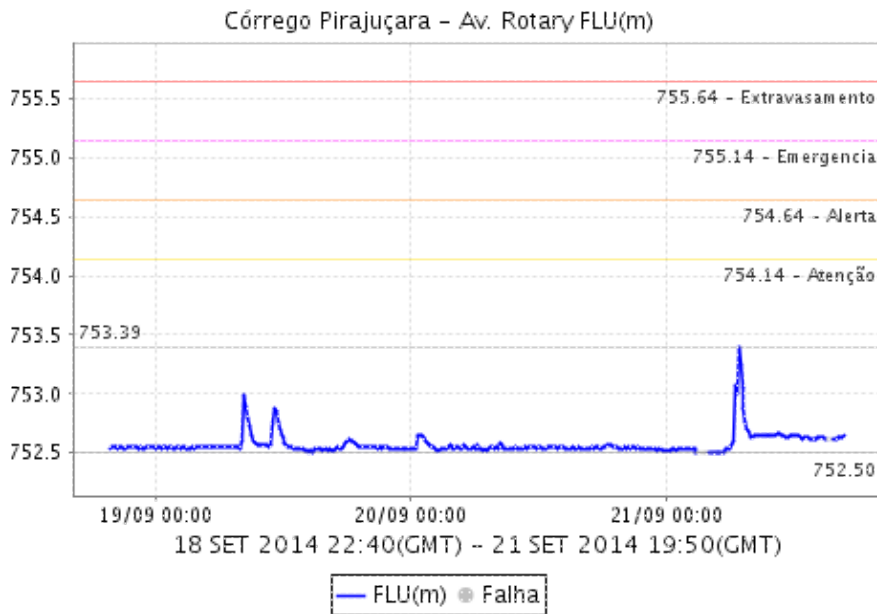


CÃ Ã RREGO Ã Ã GUAS ESPRAIADAS - RESERVATÃ Ã RIO - SÃ Ã O PAULO

Relatório de Chuvas



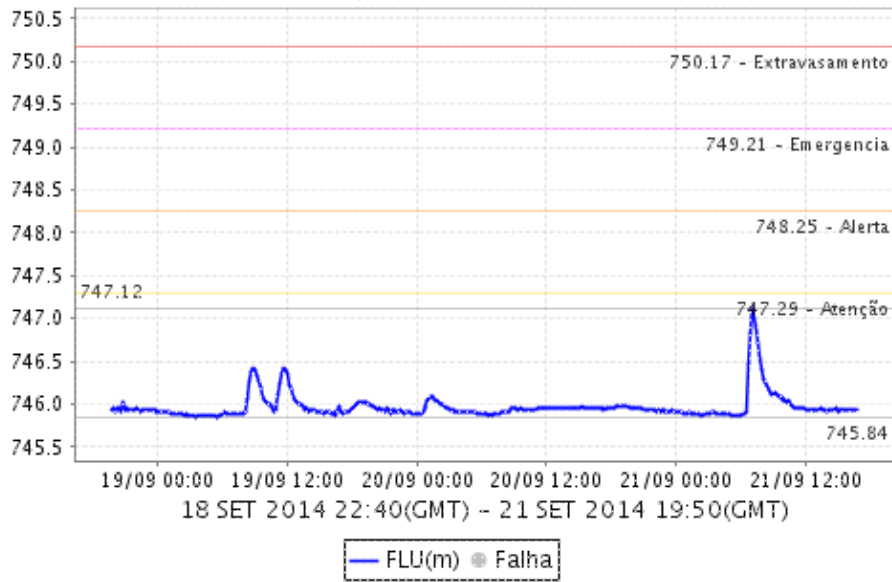
CÃ Â RREGO PIRAJUÃ Â ARA - AV. ROTARY/EMBÃ Â DAS ARTES



CÃ Â RREGO PIRAJUÃ Â ARA JD MARIA SAMPAIO - SÃ Â O PAULO

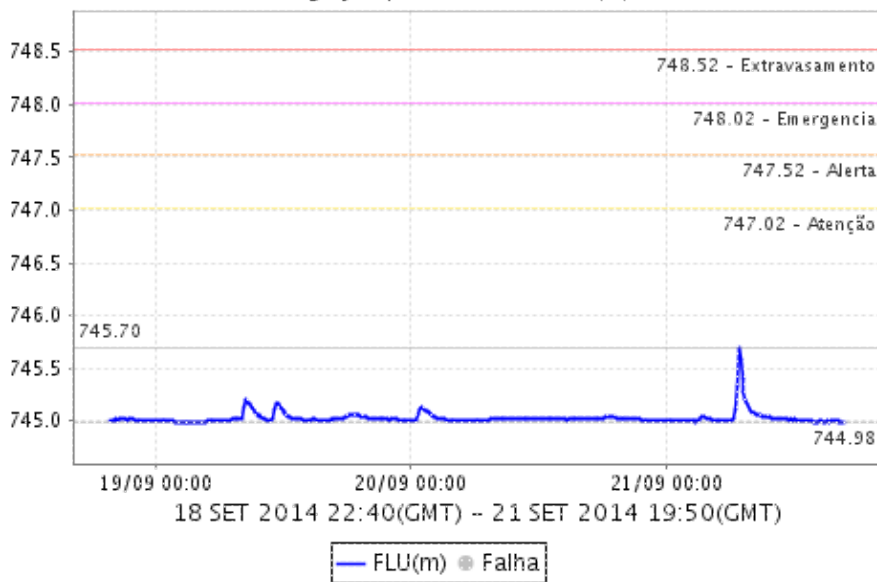
Relatório de Chuvas

Córrego Pirajuçara - Jd. Maria Sampaio FLU(m)



CÃ Â RREGO JOAQUIM CACHOEIRA - TABOÃ Â O DA SERRA

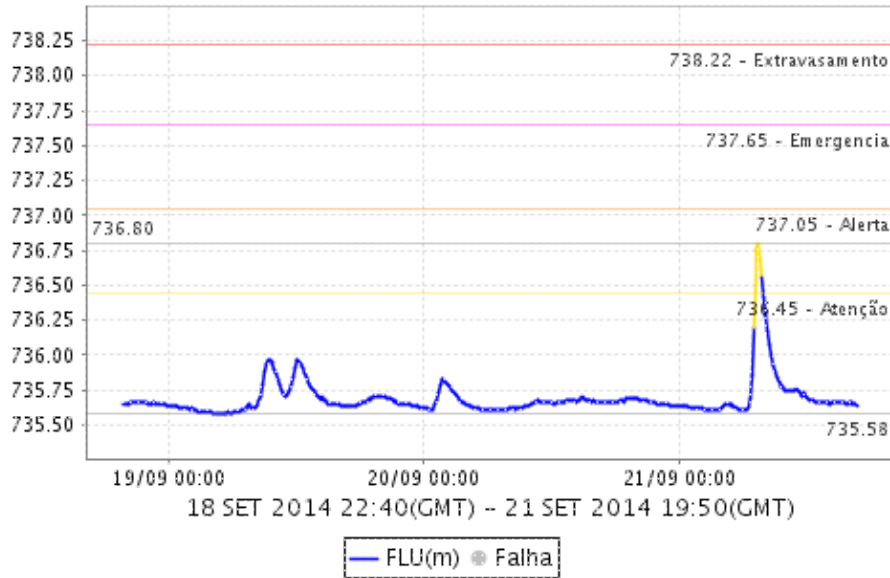
Córrego Joaquim Cachoeira FLU(m)



CÃ Â RREGO PIRAJUÃ Â ARA - SHARP - SÃ Â O PAULO

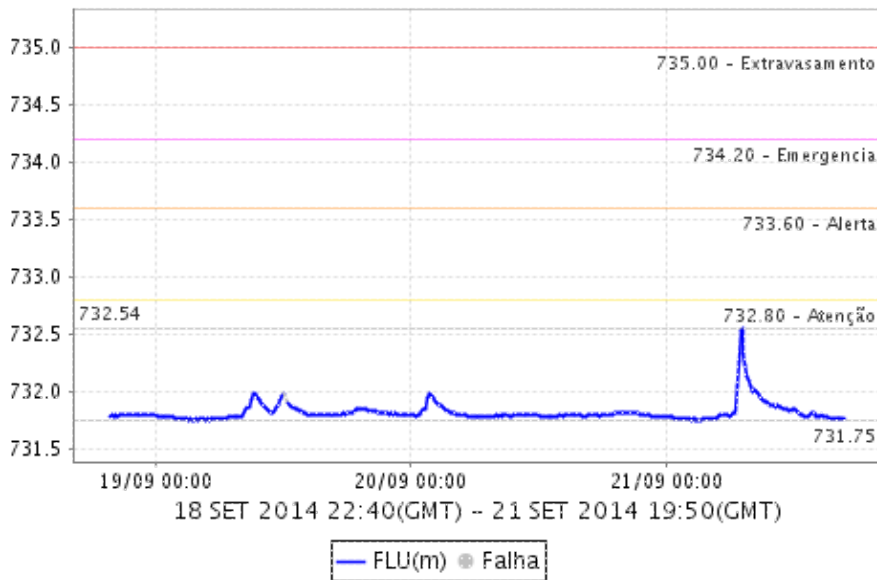
Relatório de Chuvas

Córrego Pirajuçara - Sharp FLU(m)



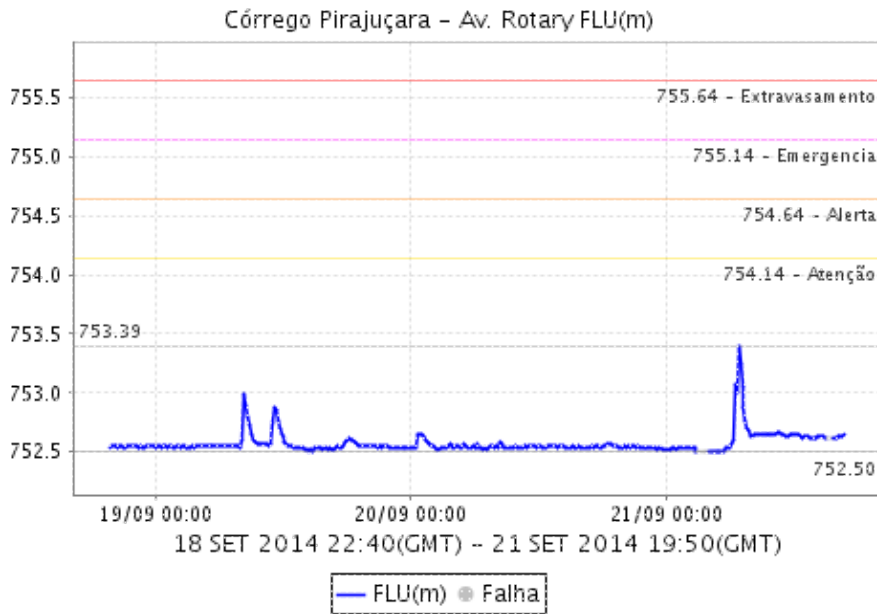
CÓRREGO POÁ FOZ - SÃO PAULO

Córrego Poá -Foz FLU(m)

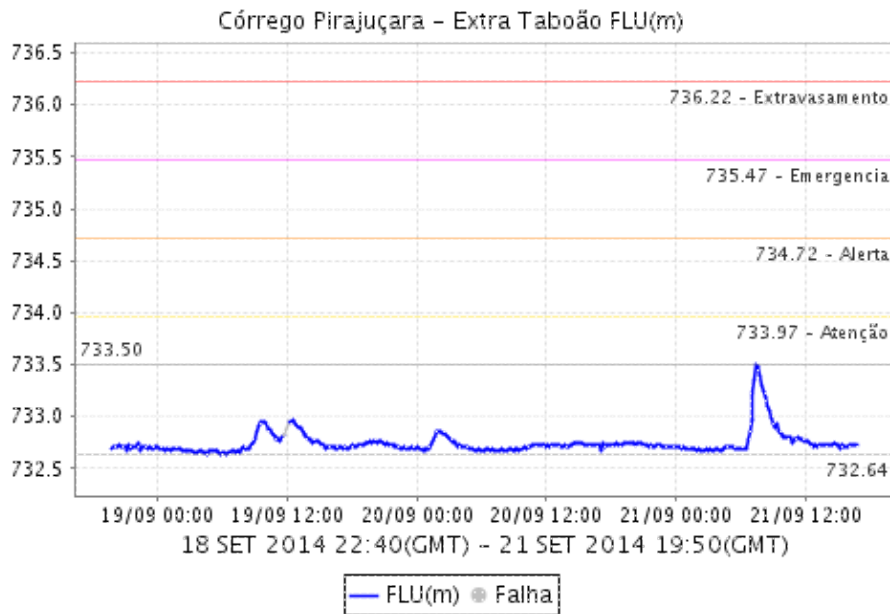


CÓRREGO PIRAJUÇARA - AV. ROTARY - EMBASSADA DAS ARTES

Relatório de Chuvas

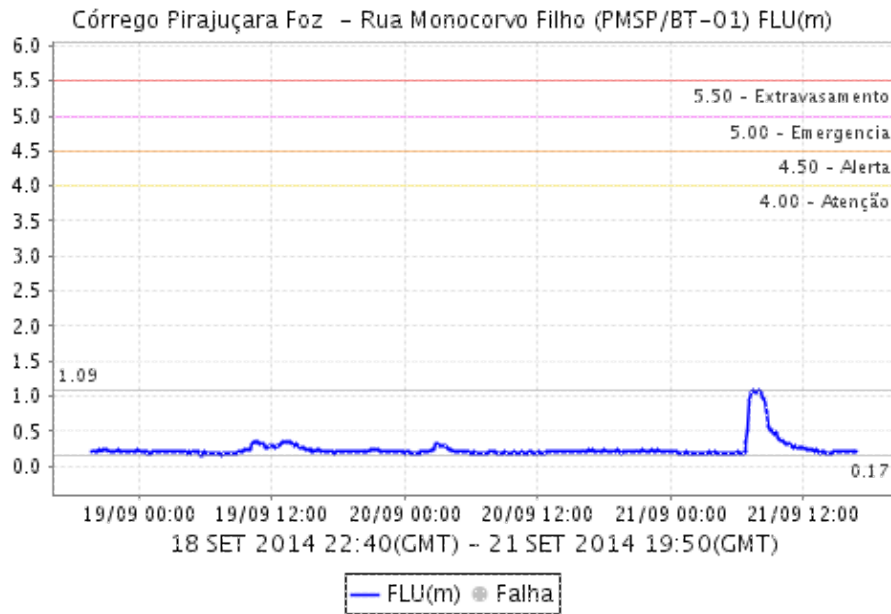


CÃ Â RREGO PIRAJUÃ Â ARA - EXTRA TABOÃ Â O - SÃ Â O PAULO

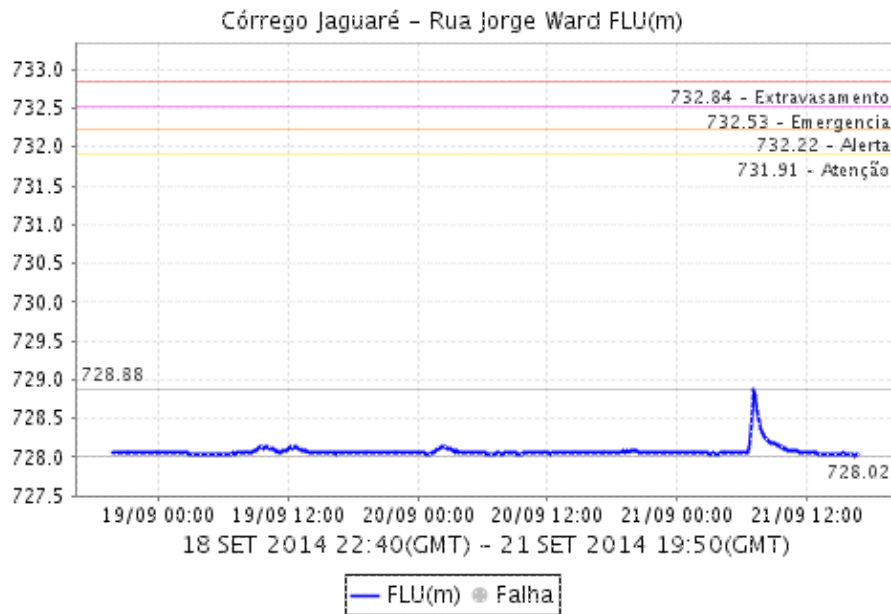


CÃ Â RREGO PIRAJUÃ Â ARA - FOZ - SÃ Â O PAULO

Relatório de Chuvas

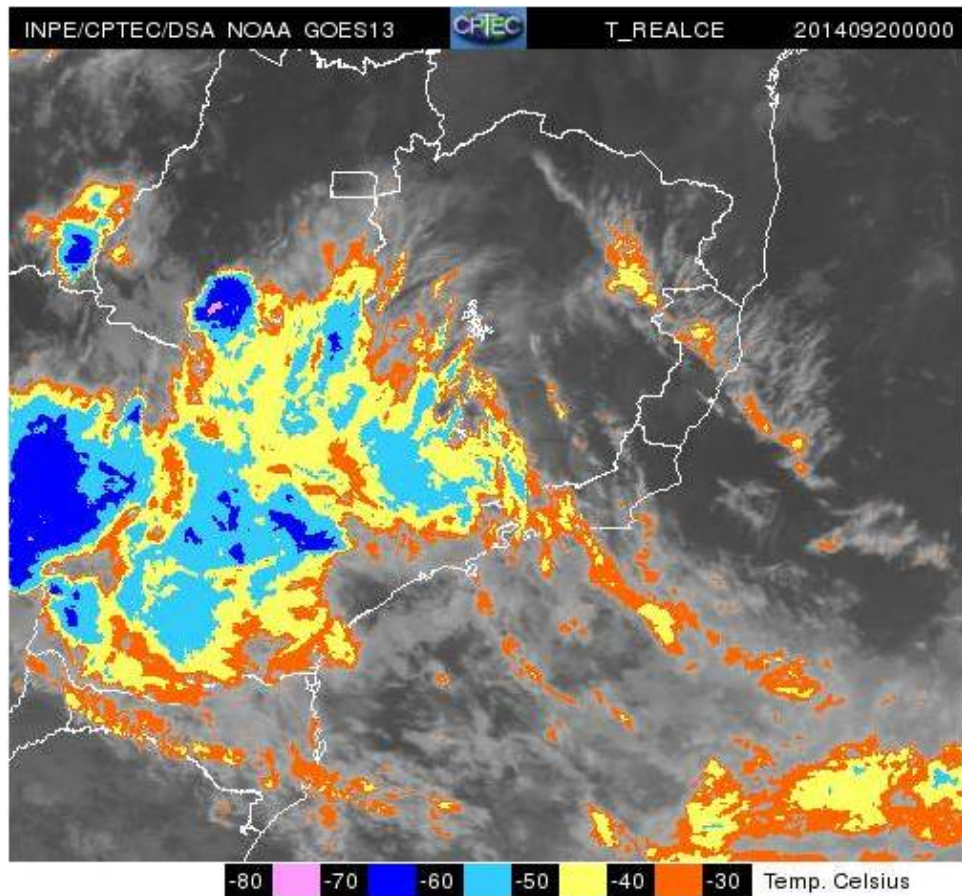


CÓRREGO JAGUARÉ - SÃ Ã O PAULO



4. IMAGEM DE SATÉLITE

Relatório de Chuvas



A imagem de satélite no canal do infravermelho, mostra as temperaturas de brilho, quanto mais fria a temperatura, mais alto se encontra o topo das núvens, consequentemente, maior é a estrutura vertical do sistema.

5. PREVISÃO PARA OS PRÓXIMOS 3 DIAS

VER PREVISÃO COMPLETA - CGE/SP

6. VEJA OS EVENTOS ANTERIORES

7. VERSÃO PARA IMPRESSÃO EM PDF