

Relatório de Chuvas

RELATÓRIO PARCIAL DE EVENTO DE CHUVA - DE 15/09/2014 18:15(GMT) ATÉ 16/09/2014 09:15(GMT) (-3h para converter para horario local)

DAEE/FCTH

O avanço de uma frente fria gerou nebulosidade e provocou chuvas leves em diversos pontos da área de cobertura do radar meteorológico.

O registro da chuva teve início às 18:15 (GMT) do dia 15/09, passou por um horário de pico às 23:40 (GMT) do dia 15/09 e terminou às 09:15 (GMT) do dia 16/09.

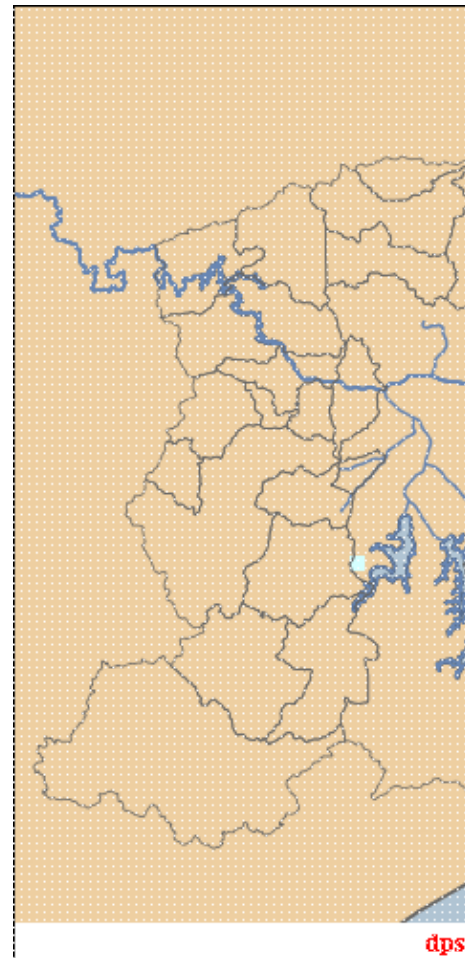
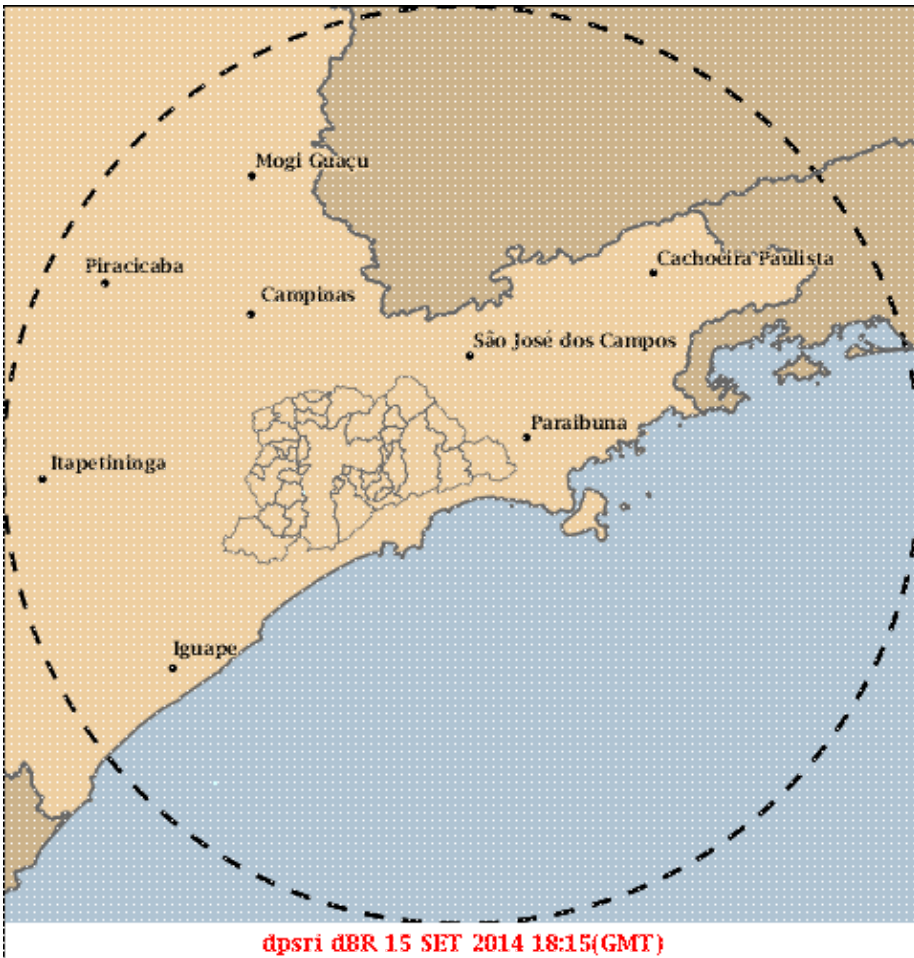
A chuva acumulada nos postos da Rede Telemétrica do Alto Tietê variou entre 0.00 e 1.40 mm (RM2/RM3 Volks Demarch).

Na rede telemétrica do Alto Tietê, não foram observadas mudanças de níveis de alerta nos rios.

O CGE/PMSP não registrou pontos de alagamento.

1. IMAGENS DO RADAR METEOROLÓGICO DE PONTE NOVA

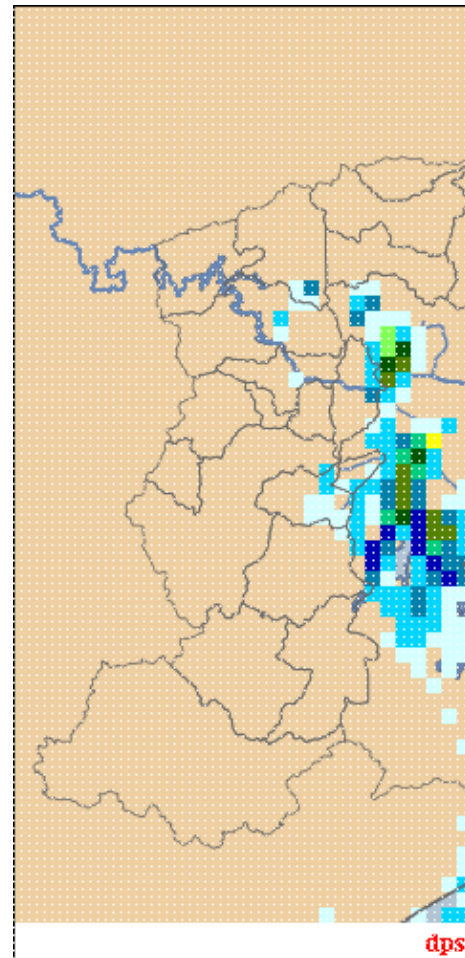
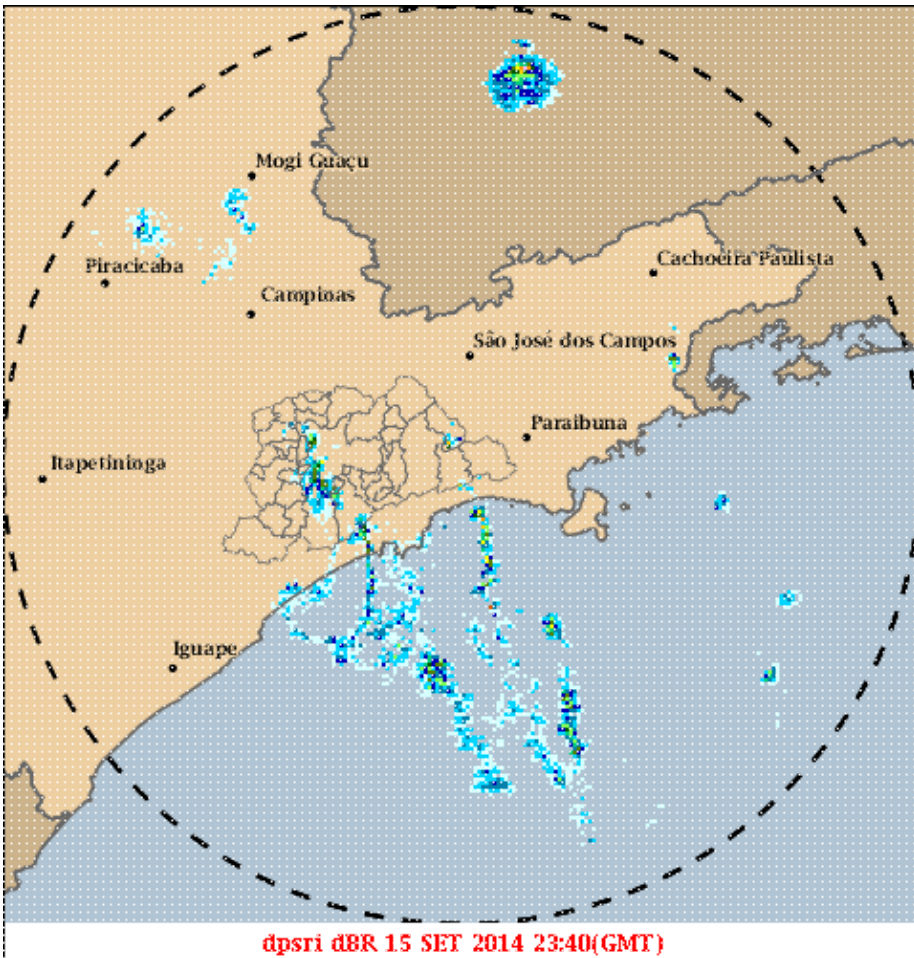
Relatório de Chuvas



mm/h

As imagens acima mostram o início da chuva sobre a área de cobertura do radar e sobre a Região Metropolitana de São Paulo (RMSP) respectivamente.

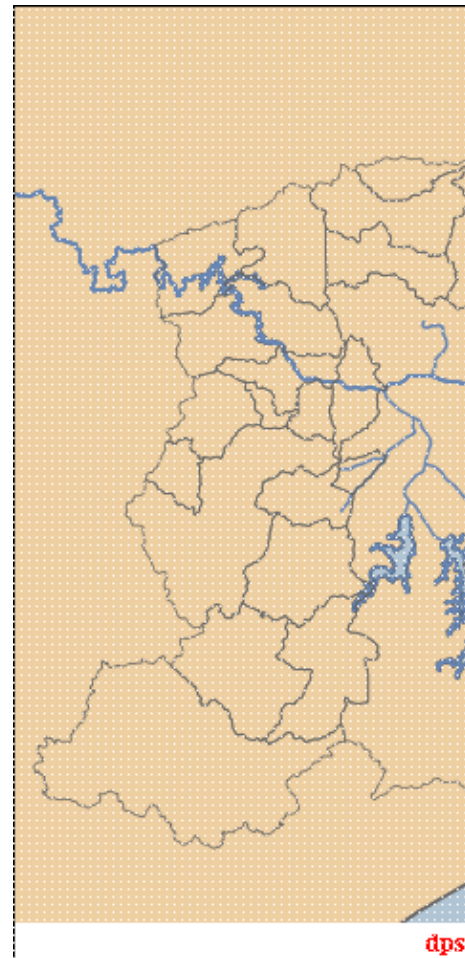
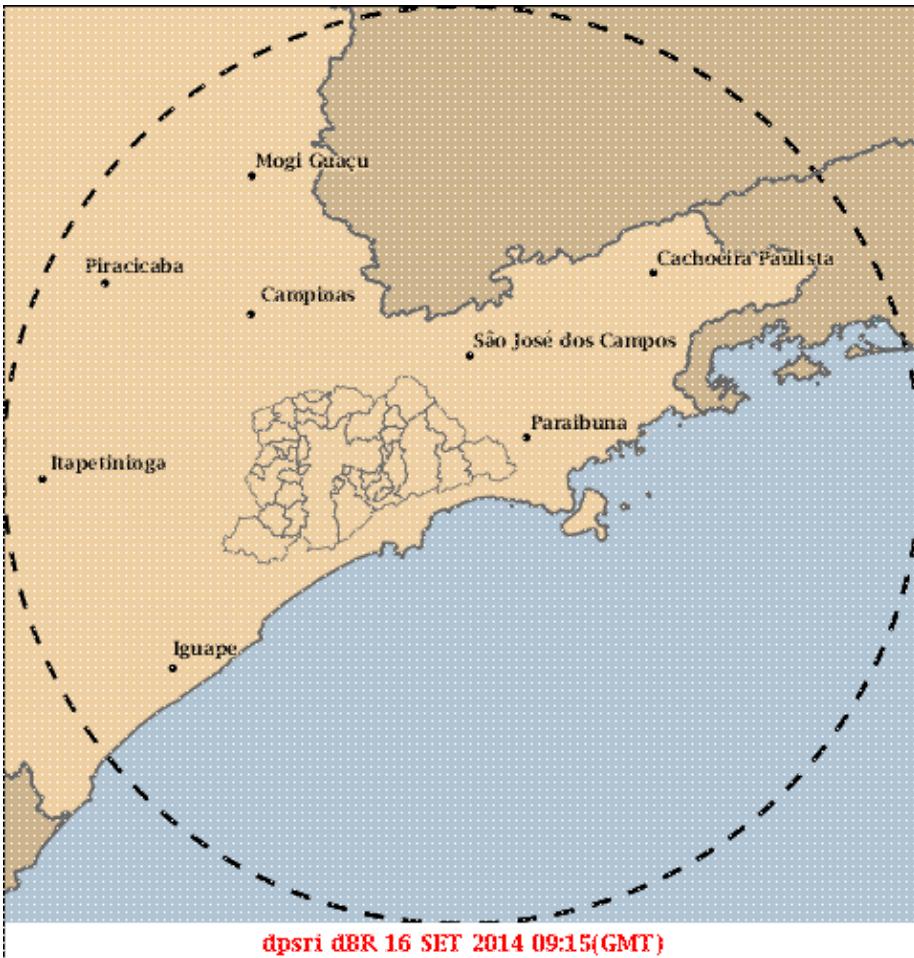
Relatório de Chuvas



mm/h

As imagens acima mostram o pico da chuva sobre a área de cobertura do radar e sobre a Região Metropolitana de São Paulo (RMSP) respectivamente.

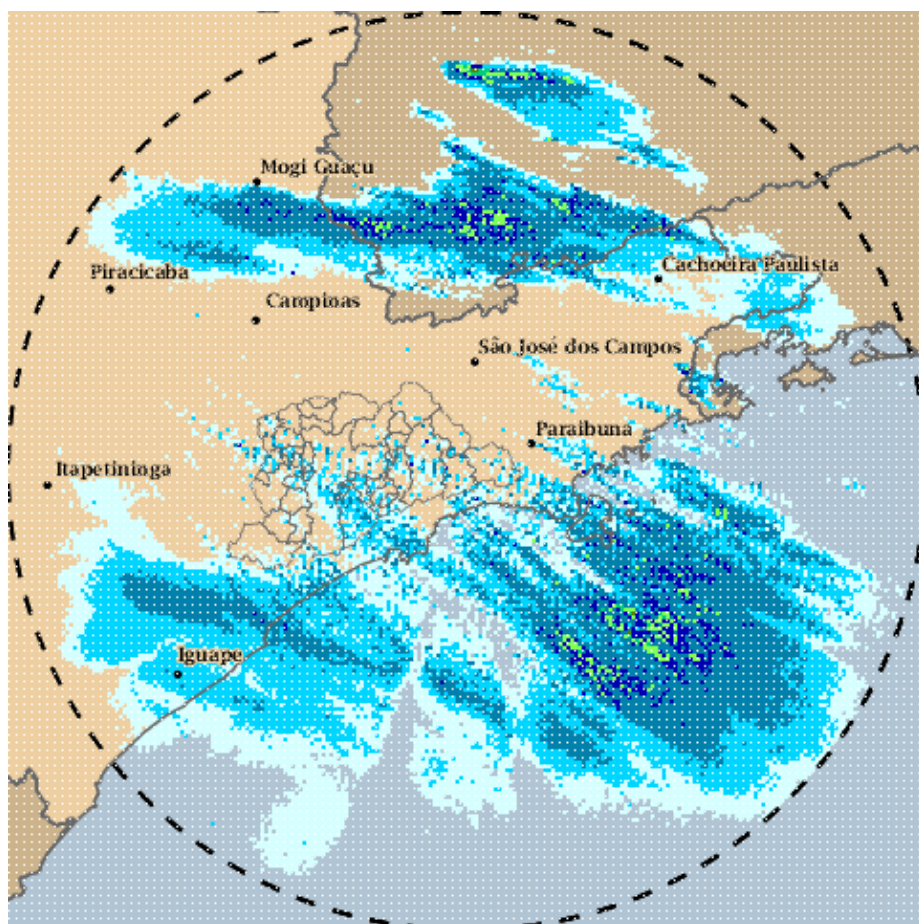
Relatório de Chuvas



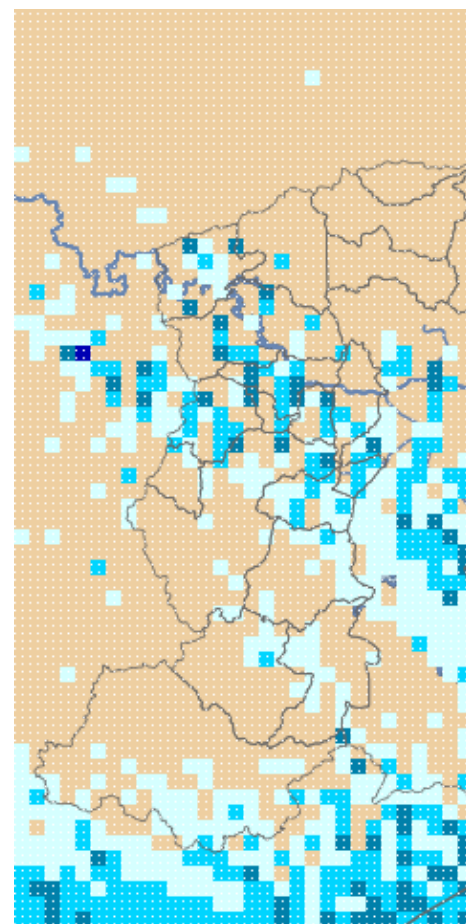
mm/h

As imagens acima mostram o final da chuva sobre a área de cobertura do radar e sobre a Região Metropolitana de São Paulo (RMSP) respectivamente.

Relatório de Chuvas



15/09/2014 18:15 - 16/09/2014 09:15



mm

As imagens acima mostram o total de chuva acumulada sobre a área de cobertura do radar e sobre a Região Metropolitana de São Paulo (RMSP) respectivamente.

2. REDE TELEMÉTRICA DE PLUVIOMETRIA

Acumulada entre 15/09/2014 18:15 e 16/09/2014 09:15			
Posto	mm	Rede	Bacia
Rio Tietã - Belenzinho	0.000	Alto Tietã	Alto Tiete
Barragem Taiaã - Őupeba	0.000	Alto Tietã	Alto Tiete
UltraŐ - Őrtil	0.000	Cubatã - Őfo	Baixada Santista
Rio Tietã - Jardim Romano	0.000	Alto Tietã	Alto Tiete
Rio Tietã - Barragem Pirapora Montante	0.000	Alto Tietã	Alto Tiete
Rio Pinheiros - Ponte Cid. Universitã - Őria	0.000	Alto Tietã	Pinheiros
Barragem Paraitinga	0.000	Alto Tietã	Alto Tiete
Cã - Őrrego Cabuã - ŐŐu de Cima- Vila Galvã - Őfo	0.000	Alto Tietã	Cabuã - ŐŐu de Cima
RVBo-01 Bonanã - ŐŐa	0.000	Piscinoes DAEE	Alto Tiete
RVBa-01 Rochedale	0.000	Piscinoes DAEE	Alto Tiete
Rio Tietã - Barragem da Penha Montante	0.000	Alto Tietã	Alto Tiete
Vila Mariana (PMSP/VM-01)	0.000		Alto Tiete

Relatório de Chuvas

		Esta Estação Meteorológica	
RADAR	0.000	Alto Tietê	Alto Tiete
Perus (PMSP/PR-01)	0.000	Esta Estação Meteorológica	Alto Tiete
Parelheiros - Barragem (PMSP/PA-01)	0.000	Esta Estação Meteorológica	Alto Tiete
Rio Tietê - São Miguel	0.000	Alto Tietê	Alto Tiete
Freguesia do Açúcar (PMSP/FO-01)	0.000	Esta Estação Meteorológica	Alto Tiete
Vila Prudente - (PMSP/VP-01)	0.000	Esta Estação Meteorológica	Alto Tiete
Vila Maria - Vila Guilherme (PMSP/MG-01)	0.000	Esta Estação Meteorológica	Alto Tiete
Rio Tietê na Barragem de Ponte Nova	0.200	Alto Tietê	Alto Tiete
Rio Tietê - Estaleiro	0.200	Alto Tietê	Alto Tiete
Barragem Jundiá	0.200	Alto Tietê	Alto Tiete
Rio Aricanduva - Av. Itaquera	0.200	Alto Tietê	Aricanduva
Rio Tamanduateí - Prosperidade	0.200	Alto Tietê	Tamanduateí Módulo I
Rio Aricanduva - Foz - Rua Alfredo Frazão	0.200	Alto Tietê	Aricanduva
Rio Juqueri	0.200	Alto Tietê	Juqueri
Córrego Oratório - Vila Prudente	0.200	Alto Tietê	Alto Tiete
RC-9 - Ford	0.200	Piscinas DAEE	Ribeirão dos Couros
RPI-2 Jardim Nova República	0.200	Piscinas DAEE	Pirajucara
RPI-2a CPTM - Campo Limpo	0.200	Piscinas DAEE	Pirajucara
RT-3a Corumbé	0.200	Piscinas DAEE	Tamanduateí Módulo I
Córrego Morro do S - Rua Joaquim Nunes Teixeira	0.200	Alto Tietê	Morro do S
Rio Pinheiros - Ponte João Dias	0.200	Alto Tietê	Pinheiros
RPI-6 Sharp - Mirandas	0.200	Piscinas DAEE	Pirajucara
Cubatão	0.200	Cubatão	Baixada Santista
Penha - Rincão (PMSP/PE-01)	0.250	Esta Estação Meteorológica	Alto Tiete
Rio Tietê - Ponte do Piquerê	0.250	Alto Tietê	Alto Tiete
São Carlos - CGE (PMSP/SE-01)	0.250	Esta Estação Meteorológica	Alto Tiete
Santana/Tucuruvi - COMDEC (PMSP/ST-01)	0.250	Esta Estação Meteorológica	Alto Tiete
Pirituba (PMSP/PJ-01)	0.250	Esta Estação Meteorológica	Alto Tiete
Paranapiacaba	0.400	Cubatão	Baixada Santista

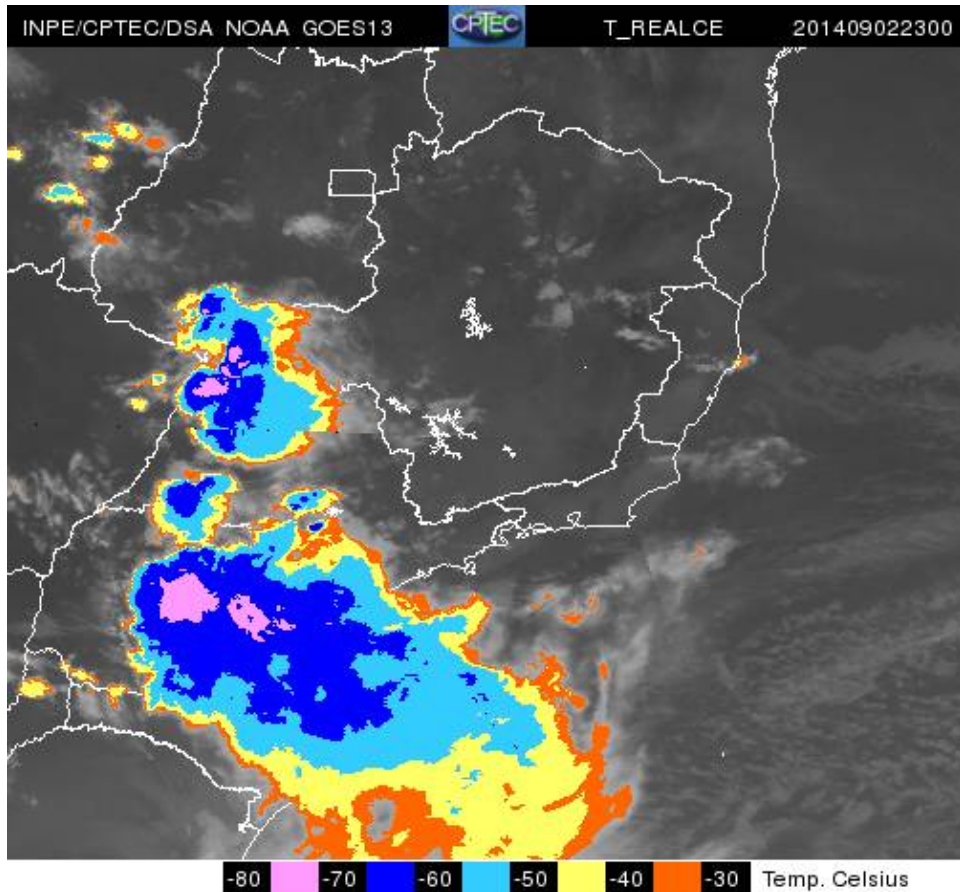
Relatório de Chuvas

Cosipa	0.400	Cubatã - São	Baixada Santista
Portão - São 40	0.400	Cubatã - São	Alto Tiete
Rio Tietã - Lagoa de Carapicua - ba	0.400	Alto Tietã - a	Alto Tiete
Cã - rrego Ipiranga- Rua Coronel Diogo	0.400	Alto Tietã - a	Alto Tiete
Cã - rrego Jaguarã - Rua Jorge Ward	0.400	Alto Tietã - a	Alto Tiete
RC-2a - Mercedes Paulicã - ia	0.400	Piscinoes DAEE	Ribeirão - dos Couros
RM-9 Faculdade de Medicina	0.400	Piscinoes DAEE	Ribeirão - dos Meninos
RPO-2 - Portuguesinha	0.400	Piscinoes DAEE	Pirajucara
RPI-7 Eliseu de Almeida - Butantã -	0.400	Piscinoes DAEE	Pirajucara
RO-1 - Jd. Sônia Maria	0.400	Piscinoes DAEE	Oratã - rio
Cã - rrego Mandaqui - Rua Zilda (PMSP/CV-03)	0.400	Alto Tietã - a	Mandaqui
Imigrantes(FEI)	0.400	Alto Tietã - a	Alto Tiete
Cã - rrego Rincã - Montante do Piscinã - (PMSP/PE-03)	0.400	Alto Tietã - a	Aricanduva
Cã - rrego - gua Espraiada - Montante Piscinã - (PMSP/SA-05)	0.400	Alto Tietã - a	- guas Espraiadas
Cã - rrego Ipiranga - Rua Gen. Chagas Santos (PMSP/IP-02)	0.400	Alto Tietã - a	Tamanduatei - Mã - dio I
Tremembã - (PMSP/JT-01)	0.500	Estã - çã - çes Meteorolã - çicas	Cabucu Medio
Casa 8	0.600	Cubatã - São	Alto Tiete
Cã - rrego Poã - Foz	0.600	Alto Tietã - a	Pirajucara
Ribeirão - dos Couros - Jd Taboã -	0.600	Alto Tietã - a	Ribeirão - dos Couros
RO-4 Oratã - rio	0.600	Piscinoes DAEE	Oratã - rio
RPI-4 - Parque Pinheiros	0.600	Piscinoes DAEE	Pirajucara
Rio Tamanduateã - Mercado Municipal	0.600	Alto Tietã - a	Alto Tiete
Rudge Ramos	0.600	Alto Tietã - a	Ribeirão - dos Meninos
Cã - rrego - gua Espraiada - Cabeceira (PMSP/SA-04)	0.600	Alto Tietã - a	- guas Espraiadas
Cota 400	0.800	Cubatã - São	Baixada Santista
Rio Tamanduateã - - Vd. Pacheco Chaves	0.800	Alto Tietã - a	Tamanduatei - Mã - dio I
RC-6 - Imigrantes	0.800	Piscinoes DAEE	Ribeirão - dos Couros
RC-1 - Vila Rosa	0.800	Piscinoes DAEE	Ribeirão - dos Couros
RM-6- Praã - dos Bombeiros	0.800	Piscinoes DAEE	Ribeirão - dos Meninos
RM-7 Canarinho	0.800	Piscinoes DAEE	Ribeirão - dos Meninos

Relatório de Chuvas

RM-11 SÃ Ão Caetano	0.800	Piscinoes DAEE	RibeirÃ Ão dos Meninos
RT-3 PetrobrÃs	0.800	Piscinoes DAEE	Tamanduatei MÃ Ãdio I
CÃ Ãrrego Itaim - Rua Joaquim L. Veiga (PMSP/BT-03)	0.800	Alto TietÃ Ãa	Pinheiros
Rio TietÃ Ãa - Ponte do LimÃ Ão	1.000	Alto TietÃ Ãa	Alto Tiete
RC-2 - Piraporinha Casa Grande	1.000	Piscinoes DAEE	RibeirÃ Ão dos Couros
RM-4 Chrysler	1.200	Piscinoes DAEE	RibeirÃ Ão dos Meninos
RM-5 CapitÃ Ão Casa	1.200	Piscinoes DAEE	RibeirÃ Ão dos Meninos
Riacho Grande	1.200	EstaÃ Ã§Ã Ãmes MeteorolÃ Ãgicas	Alto Tiete
Barragem Biritiba Montante	1.400	Alto TietÃ Ãa	Alto Tiete
RC-3 - Mercedes Bens	1.400	Piscinoes DAEE	RibeirÃ Ão dos Couros
RM-2/RM-3 - Volks Demarch	1.400	Piscinoes DAEE	RibeirÃ Ão dos Meninos

3. IMAGEM DE SATÉLITE



Relatório de Chuvas

A imagem de satélite no canal do infravermelho, mostra as temperaturas de brilho, quanto mais fria a temperatura, mais alto se encontra o topo das núvens, conseqüentemente, maior é a estrutura vertical do sistema.

4. PREVISÃO PARA OS PRÓXIMOS 3 DIAS

VER PREVISÃO COMPLETA - CGE/SP

5. VEJA OS EVENTOS ANTERIORES

6. VERSÃO PARA IMPRESSÃO EM PDF