

## Relatório de Chuvas

### **RELATÓRIO PARCIAL DE EVENTO DE CHUVA - DE 16/08/2014 12:10(GMT) ATÉ 14/08/2014 14:00(GMT) (-3h para converter para horario local)**

#### **DAEE/FCTH**

Áreas de instabilidade fizeram com que o céu amanhecesse encoberto sobre a Região Metropolitana de São Paulo. Na capital houve chuva leve e moderada em alguns pontos e chuva generalizada no litoral paulista a partir do final da tarde do dia 16/08/2014.

O registro da chuva teve início às 12:10 (GMT) do dia 16/08, passou por um horário de pico às 23:00 (GMT) do dia 16/08 e terminou às 14:00 (GMT) do dia 17/08.

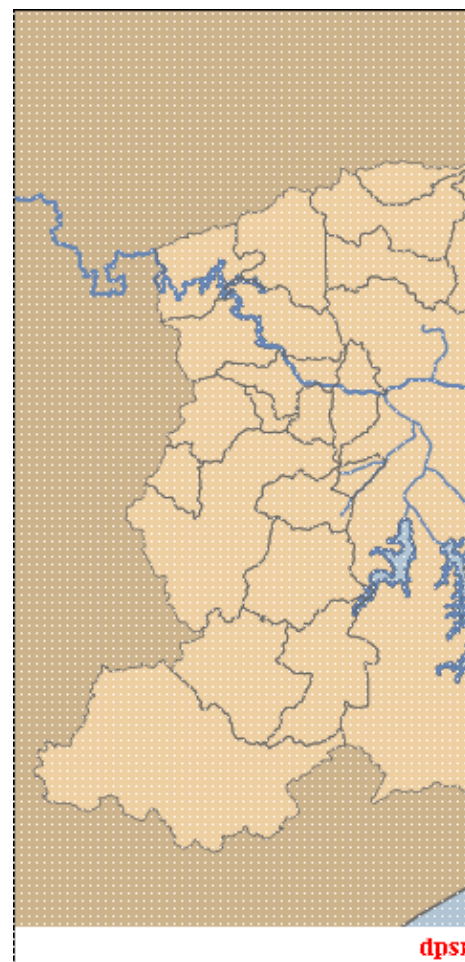
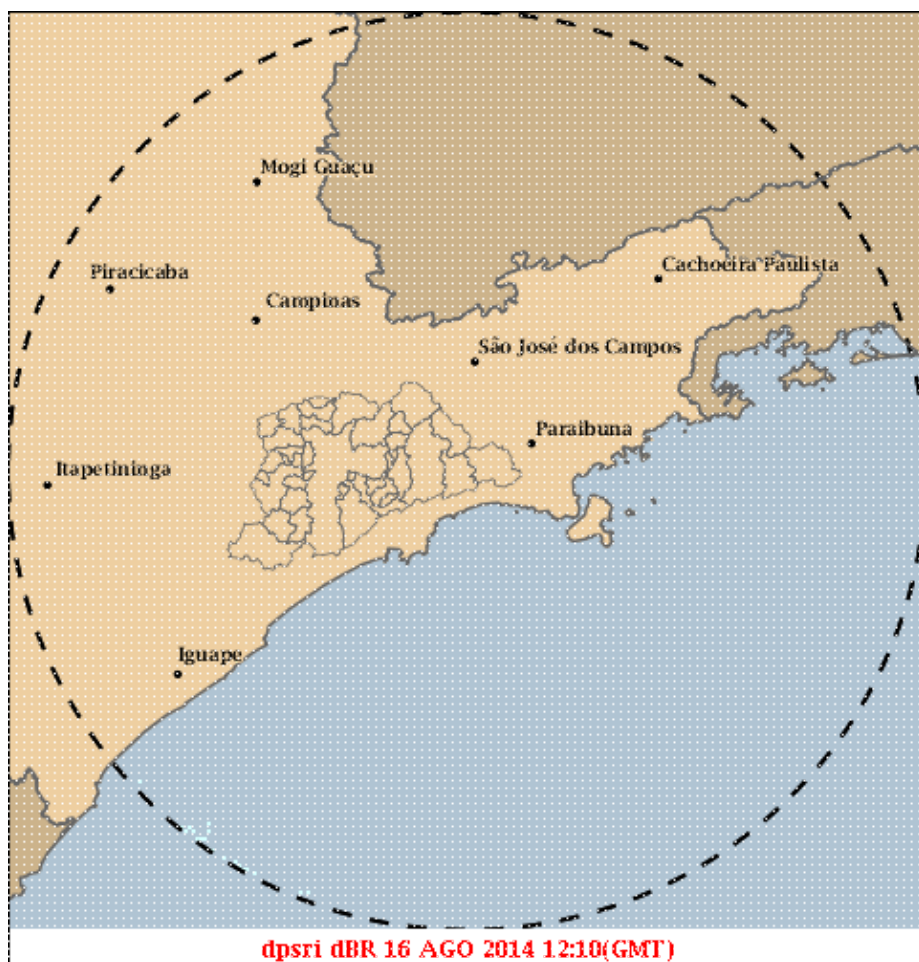
A chuva acumulada nos postos da Rede Telemétrica do Alto Tietê variou entre 1.40 e 12.00 mm (Barragem Taiaçupeba).

Na rede telemétrica do Alto Tietê, não foram observadas mudanças de níveis de alerta nos rios.

O CGE/PMSP registrou 1 ponto de alagamento.

#### **1. IMAGENS DO RADAR METEOROLÓGICO DE PONTE NOVA**

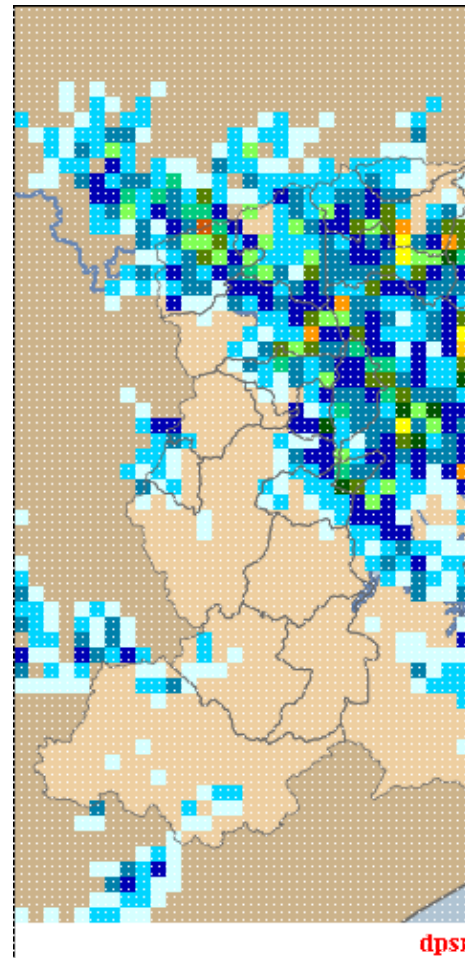
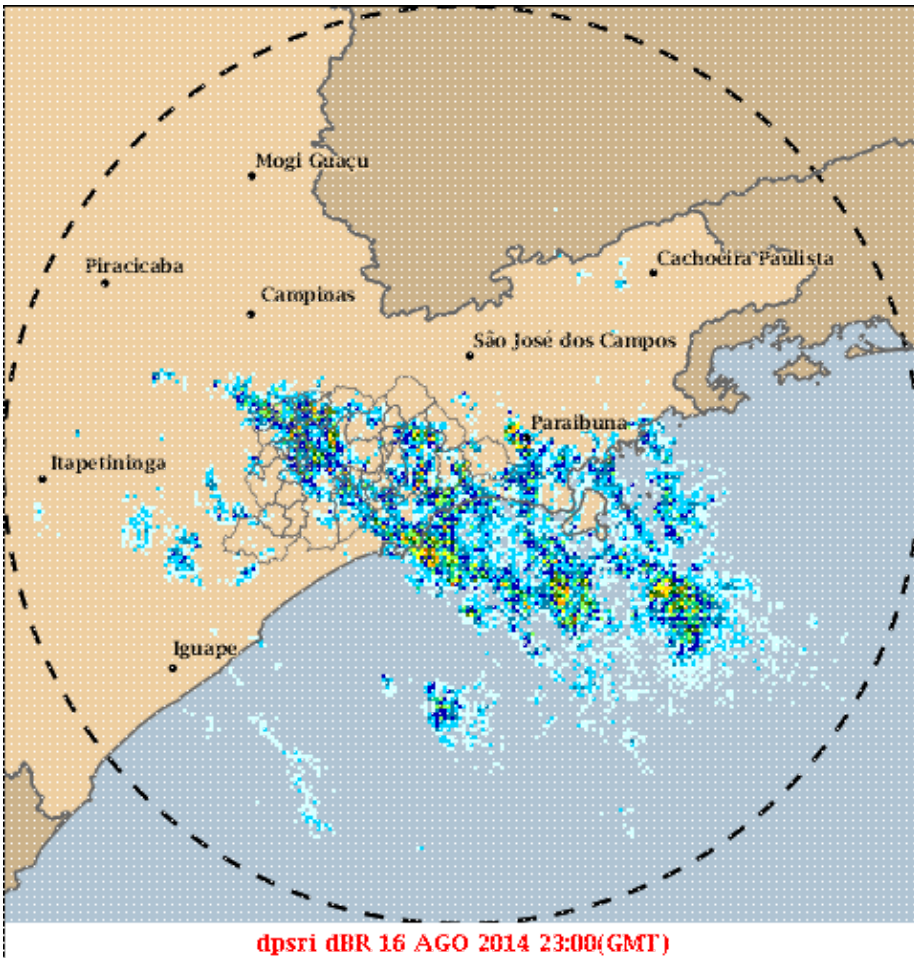
## Relatório de Chuvas



mm/h

As imagens acima mostram o início da chuva sobre a área de cobertura do radar e sobre a Região Metropolitana de São Paulo (RMSP) respectivamente.

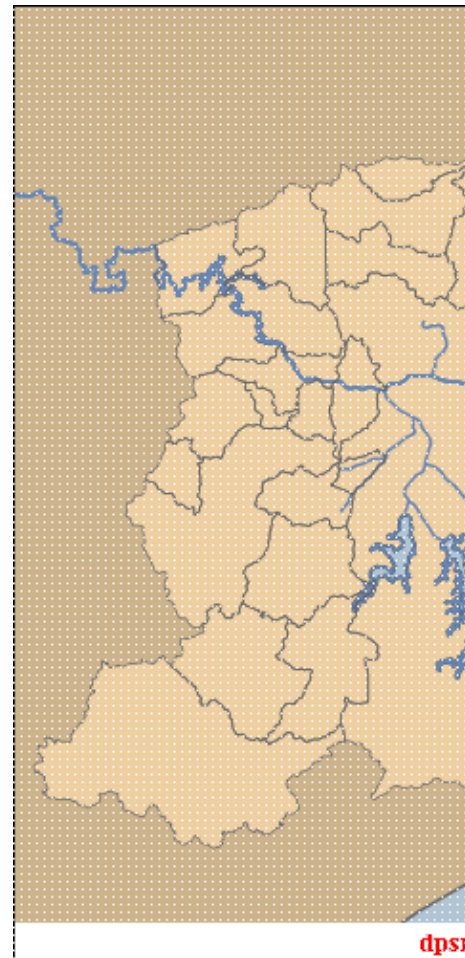
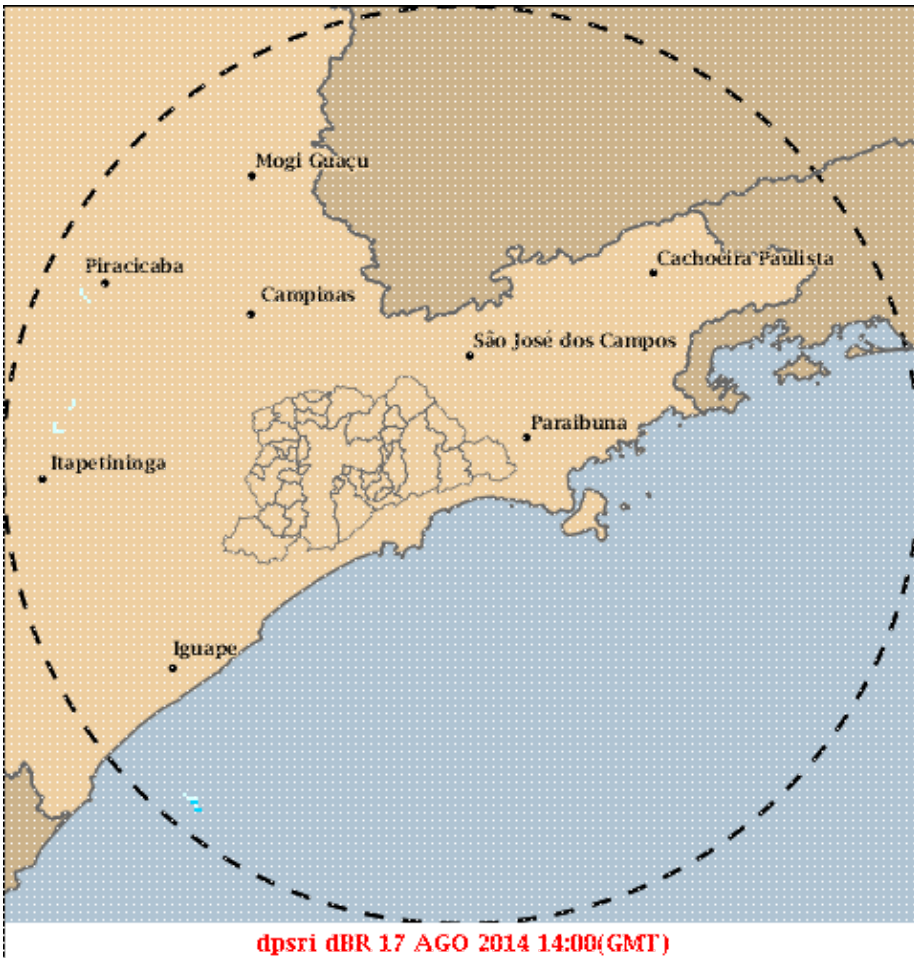
## Relatório de Chuvas



mm/h

As imagens acima mostram o pico da chuva sobre a área de cobertura do radar e sobre a Região Metropolitana de São Paulo (RMSP) respectivamente.

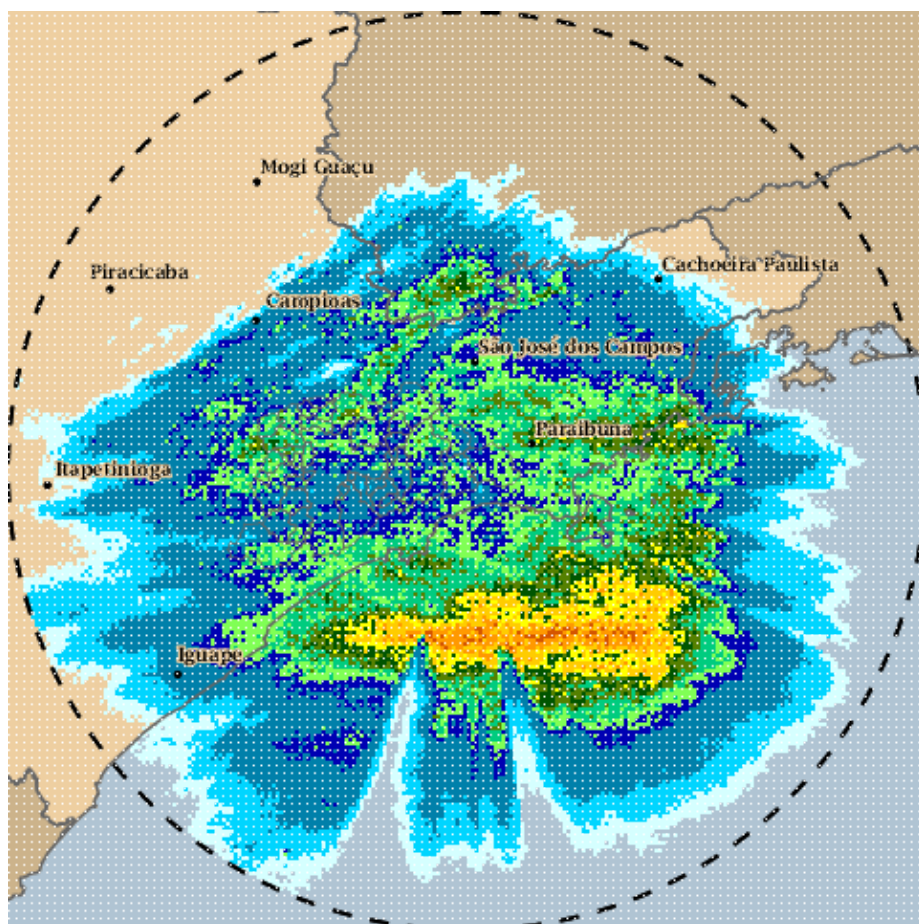
## Relatório de Chuvas



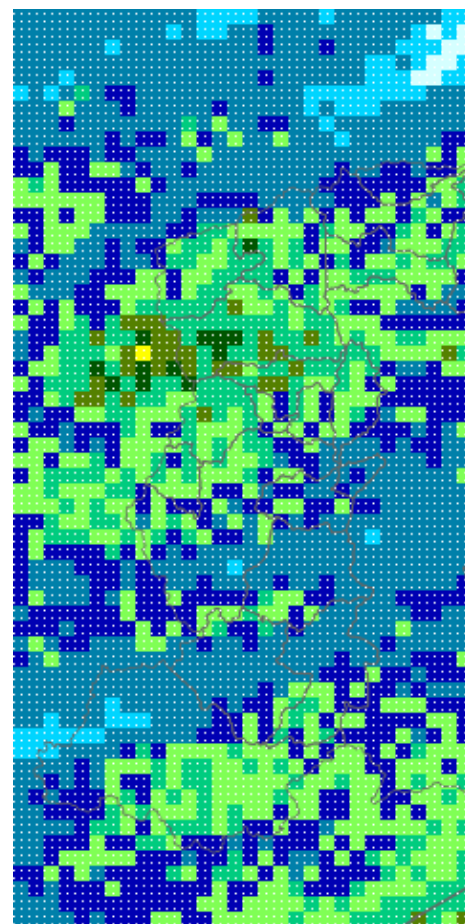
mm/h

As imagens acima mostram o final da chuva sobre a área de cobertura do radar e sobre a Região Metropolitana de São Paulo (RMSP) respectivamente.

## Relatório de Chuvas



16/08/2014 12:10 - 14/08/2014 14:00



mm

As imagens acima mostram o total de chuva acumulada sobre a área de cobertura do radar e sobre a Região Metropolitana de São Paulo (RMSP) respectivamente.

## 2. REDE TELEMÉTRICA DE PLUVIOMETRIA

Acumulada entre 16/08/2014 12:10 e 14/08/2014 14:00			
Posto	mm	Rede	Bacia
UltrafÃrtil	0.000	CubatÃ£o	Baixada Santista
RC-9 - Ford	1.400	Piscinoes DAEE	RibeirÃo dos Couros
RC-3 - Mercedes Bens	2.000	Piscinoes DAEE	RibeirÃo dos Couros
CÃrrego Ãgua Espriada - Cabeceira (PMSP/SA-04)	2.000	Alto TietÃa	Ãguas Espriadas
RibeirÃo dos Couros - Jd TaboÃo	2.200	Alto TietÃa	RibeirÃo dos Couros
RC-6 - Imigrantes	2.200	Piscinoes DAEE	RibeirÃo dos Couros
RM-9 Faculdade de Medicina	2.400	Piscinoes DAEE	RibeirÃo dos Menino

## Relatório de Chuvas

RC-2 - Piraporinha Casa Grande	2.600	Piscinoes DAEE	Ribeirão dos Couros
RT-3a Corumbé	2.600	Piscinoes DAEE	Tamanduateia
Rudge Ramos	2.600	Alto Tietê	Ribeirão dos Meninos
RC-2a - Mercedes Paulicéia	2.800	Piscinoes DAEE	Ribeirão dos Couros
RC-1 - Vila Rosa	3.000	Piscinoes DAEE	Ribeirão dos Couros
CÃrrego Água Espreada - Montante Piscinão (PMSP/SA-05)	3.000	Alto Tietê	Ãguas Espreadas
CÃrrego Oratório - Vila Prudente	3.400	Alto Tietê	Alto Tiete
RM-4 Chrysler	3.400	Piscinoes DAEE	Ribeirão dos Meninos
Cidade Ademar - (PMSP/AD-01)	3.500	Estações Meteorológicas	Alto Tiete
Rio Tamanduateia - Prosperidade	3.600	Alto Tietê	Tamanduateia
CÃrrego Ipiranga - Rua Gen. Chagas Santos (PMSP/IP-02)	3.600	Alto Tietê	Tamanduateia
Rio Pinheiros - Ponte Cid. Universitária	3.800	Alto Tietê	Pinheiros
Rio Pinheiros - Ponte João Dias	3.800	Alto Tietê	Pinheiros
RM-11 São Caetano	4.000	Piscinoes DAEE	Ribeirão dos Meninos
RO-4 Oratório	4.000	Piscinoes DAEE	Oratório
RPI-4 - Parque Pinheiros	4.000	Piscinoes DAEE	Pirajucara
RT-3 Petrobrás	4.000	Piscinoes DAEE	Tamanduateia
CÃrrego Morro do S - Rua Joaquim Nunes Teixeira	4.000	Alto Tietê	Morro do S
Rio Aricanduva - Av. Itaquera	4.200	Alto Tietê	Aricanduva
RM-6- Praça dos Bombeiros	4.200	Piscinoes DAEE	Ribeirão dos Meninos
RPO-2 - Portuguesa	4.200	Piscinoes DAEE	Pirajucara
RM-7 Canarinho	4.400	Piscinoes DAEE	Ribeirão dos Meninos
RPI-2 Jardim Nova República	4.400	Piscinoes DAEE	Pirajucara
RM-5 Capitão Casa	4.400	Piscinoes DAEE	Ribeirão dos Meninos
Cosipa	4.600	Cubatão	Baixada Santista
RM-2/RM-3 - Volks Demarch	4.600	Piscinoes DAEE	Ribeirão dos Meninos
RPI-2a CPTM - Campo Limpo	4.600	Piscinoes DAEE	Pirajucara

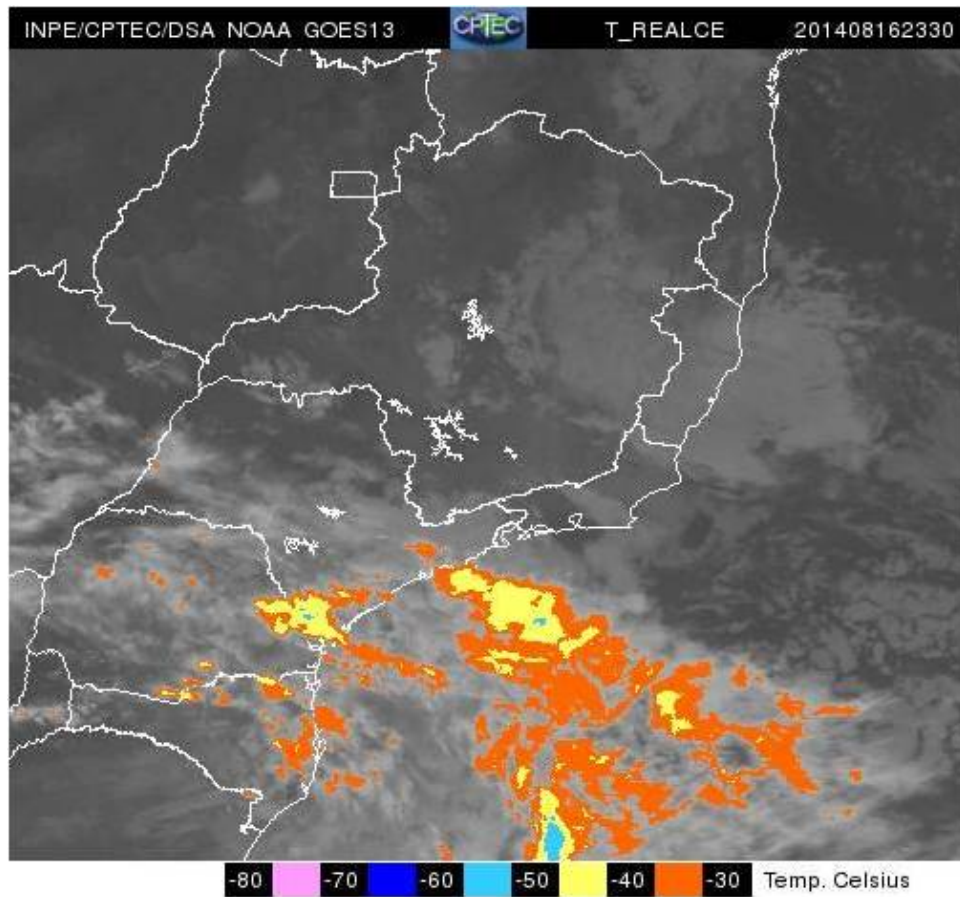
Relatório de Chuvas

Rio Tietã - Belenzinho	4.800	Alto Tietã	Alto Tiete
Cota 400	4.800	Cubatã	Baixada Santista
Rio Tietã - Barragem Pirapora Montante	4.800	Alto Tietã	Alto Tiete
Rio Tietã - Ponte do Limã	5.000	Alto Tietã	Alto Tiete
Riacho Grande	5.000	Estaã Meteorolã	Alto Tiete
Rio Tamanduateã - Mercado Municipal	5.000	Alto Tietã	Alto Tiete
Cã - Foz	5.200	Alto Tietã	Pirajucara
RPI-7 Eliseu de Almeida - Butantã	5.200	Piscinoes DAEE	Pirajucara
RO-1 - Jd. Sônia Maria	5.200	Piscinoes DAEE	Oratã
Sã - CGE (PMSP/SE-01)	5.250	Estaã Meteorolã	Alto Tiete
Rio Aricanduva - Foz - Rua Alfredo Frazã	5.400	Alto Tietã	Aricanduva
Rio Tietã - Jardim Romano	5.400	Alto Tietã	Alto Tiete
RPI-6 Sharp - Mirandas	5.400	Piscinoes DAEE	Pirajucara
Rio Tamanduateã - Vd. Pacheco Chaves	5.600	Alto Tietã	Tamanduateã
Penha - Rincã (PMSP/PE-01)	5.750	Estaã Meteorolã	Alto Tiete
Vila Mariana (PMSP/VM-01)	5.800	Estaã Meteorolã	Alto Tiete
Cã - Vila Galvã	6.000	Alto Tietã	Cabuã de Cima
Parelheiros - Barragem (PMSP/PA-01)	6.000	Estaã Meteorolã	Alto Tiete
Imigrantes(FEI)	6.000	Alto Tietã	Alto Tiete
Cã - Rua Coronel Diogo	6.400	Alto Tietã	Alto Tiete
Barragem Jundiã	7.000	Alto Tietã	Alto Tiete
Cubatã	7.000	Cubatã	Baixada Santista
Santana/Tucuruvi - COMDEC (PMSP/ST-01)	7.000	Estaã Meteorolã	Alto Tiete
Rio Tietã - Barragem da Penha Montante	7.100	Alto Tietã	Alto Tiete
Cã - Rua Jorge Ward	7.200	Alto Tietã	Alto Tiete
RVBo-01 Bonanã	7.200	Piscinoes DAEE	Alto Tiete
Vila Prudente - (PMSP/VP-01)	7.500	Estaã Meteorolã	Alto Tiete
Rio Tietã - Ponte do Piquerã	7.750	Alto Tietã	Alto Tiete
Cã - Rua Zilda (PMSP/CV-03)	7.800	Alto Tietã	Mandaqui
Rio Tietã - Lagoa de Carapicubã	8.000	Alto Tietã	Alto Tiete
RVBa-01 Rochedale	8.000	Piscinoes DAEE	Alto Tiete
Perus (PMSP/PR-01)	8.000	Estaã Meteorolã	Alto Tiete
Pirituba (PMSP/PJ-01)	8.000	Estaã Meteorolã	Alto Tiete

## Relatório de Chuvas

Vila Maria - Vila Guilherme (PMSP/MG-01)	8.600	Estações Meteorológicas	Alto Tiete
Tremembé (PMSP/JT-01)	8.750	Estações Meteorológicas	Cabucu Medio
Rio Juqueri	8.800	Alto Tietê	Juqueri
RADAR	9.000	Alto Tietê	Alto Tiete
Paranapiacaba	9.200	Cubatão	Baixada Santista
Barragem Biritiba Montante	9.200	Alto Tietê	Alto Tiete
Freguesia do Á (PMSP/FO-01)	9.500	Estações Meteorológicas	Alto Tiete
Rio Tietê - São Miguel	10.200	Alto Tietê	Alto Tiete
Rio Tietê - Estaleiro	10.800	Alto Tietê	Alto Tiete
Barragem Paraitinga	11.200	Alto Tietê	Alto Tiete
Rio Tietê na Barragem de Ponte Nova	11.800	Alto Tietê	Alto Tiete
Barragem Taiaçupeba	12.000	Alto Tietê	Alto Tiete

### 3. IMAGEM DE SATÉLITE



A imagem de satélite no canal do infravermelho, mostra as temperaturas de brilho, quanto mais fria a temperatura, mais alto se encontra o topo das nuvens, conseqüentemente, maior é a estrutura vertical do sistema.



**4. PREVISÃO PARA OS PRÓXIMOS 3 DIAS**

VER PREVISÃO COMPLETA - CGE/SP

**6. PONTOS DE ALAGAMENTO DO CENTRO DE GERENCIAMENTO EMERGÊNCIAIS(CGE/PMSP)**

Dia 17 de Agosto de 2014

Sã Paulo Mateus (Zona Leste)

Local: AV JACU-PESSEGO N.TRABALHADORES Referência: AV SAPOPEMBA

Sentido: A SENNA/MAUA

Início: 08:41:00 Término: 08:45:00

Observação: Transitável

**5. VEJA OS EVENTOS ANTERIORES**

**6. VERSÃO PARA IMPRESSÃO EM PDF**