

## Relatório de Chuvas

### **RELATÓRIO PARCIAL DE EVENTO DE CHUVA - DE 13/08/2014 02:10(GMT) ATÉ 14/08/2014 04:00(GMT) (-3h para converter para horario local)**

#### **DAEE/FCTH**

A capital registrou baixas temperaturas durante a quarta feira do dia 13/08/2014. O avanço de uma frente fria gerou nebulosidade e provocou chuvas na Região Metropolitana de São Paulo, no interior e no litoral do estado.

O registro da chuva teve início às 02:10 (GMT) do dia 13/08, passou por um horário de pico às 17:10 (GMT) do dia 13/08 e terminou às 04:00 (GMT) do dia 14/08.

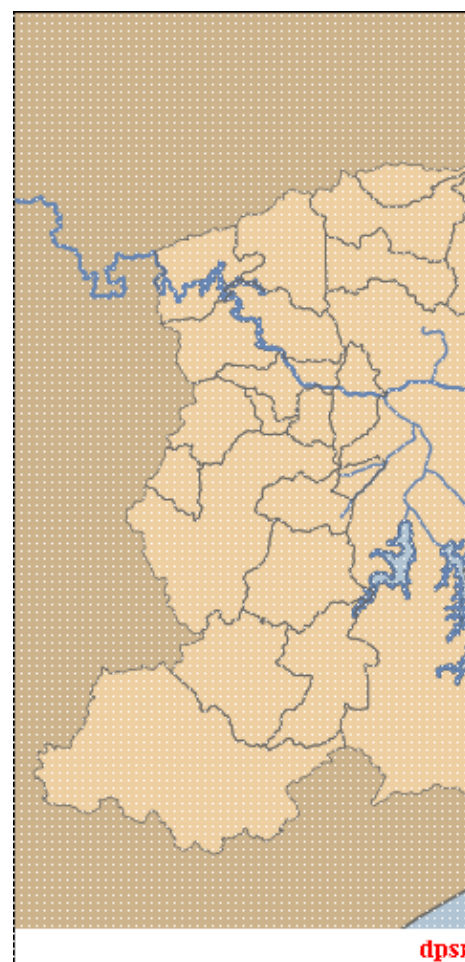
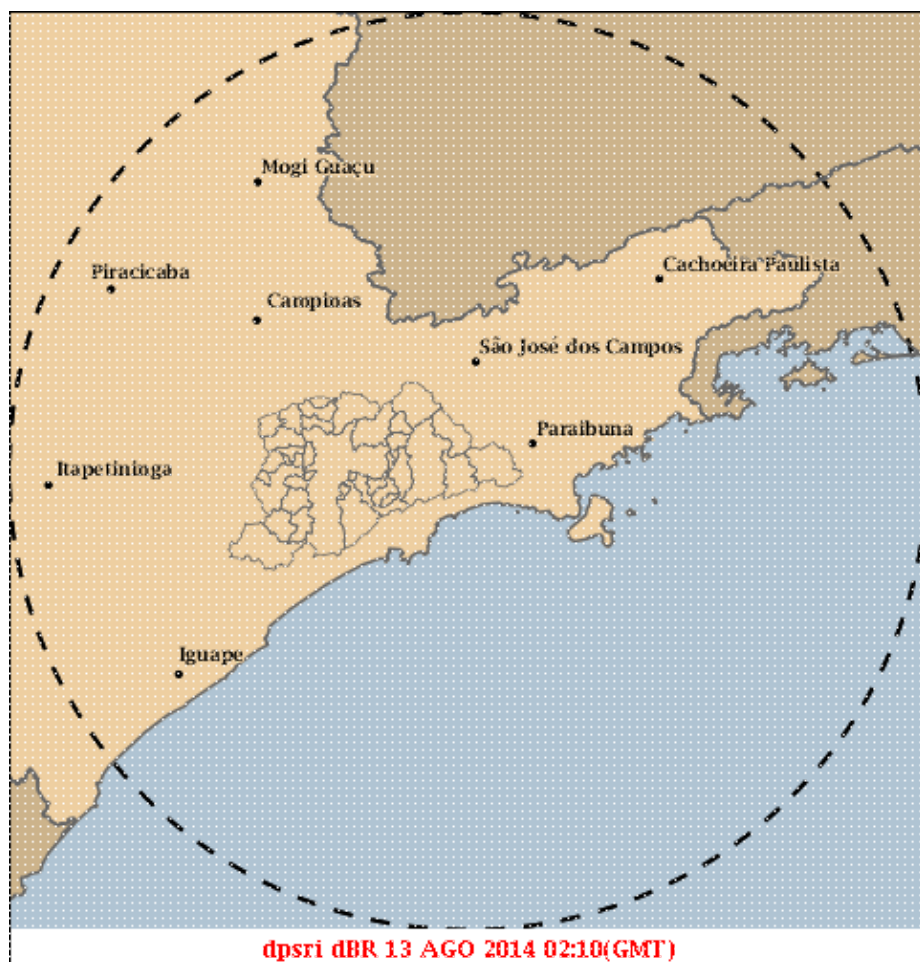
A chuva acumulada nos postos da Rede Telemétrica do Alto Tietê variou entre 2.20 e 19.750 mm (Cidade Ademar).

Na rede telemétrica do Alto Tietê, não foram observadas mudanças de níveis de alerta nos rios.

O CGE/PMSP não registrou pontos de alagamento.

#### **1. IMAGENS DO RADAR METEOROLÓGICO DE PONTE NOVA**

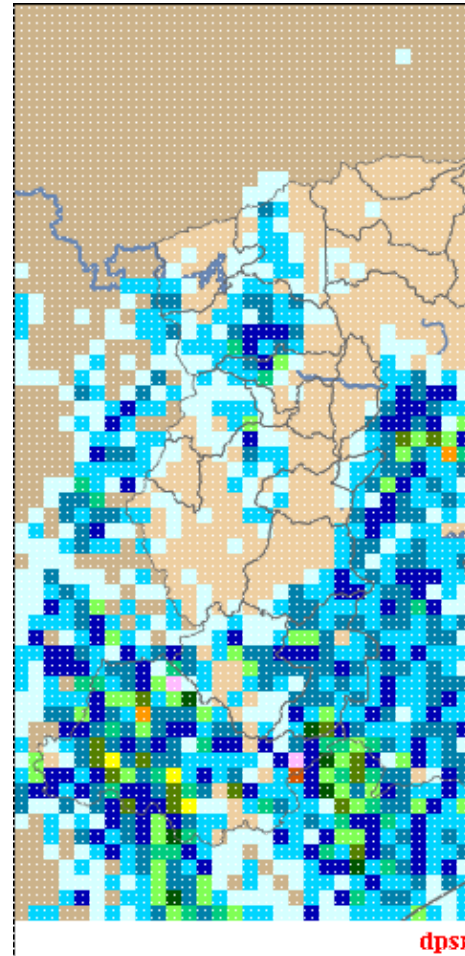
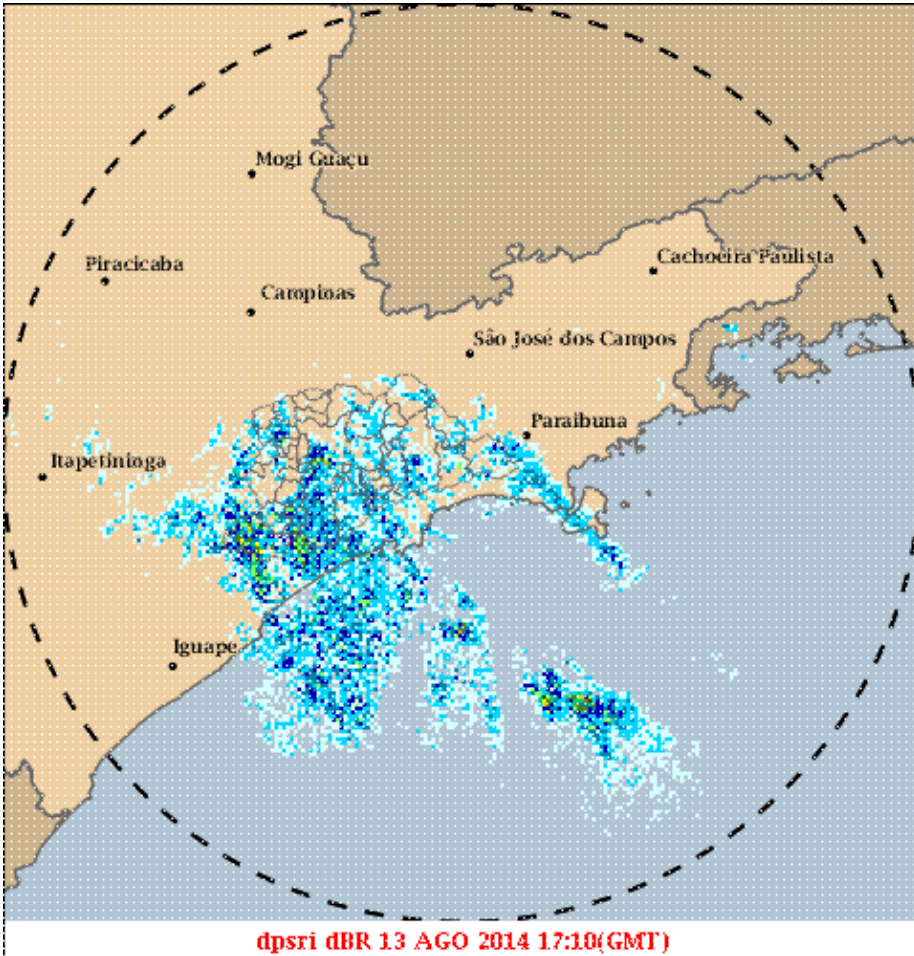
## Relatório de Chuvas



mm/h

As imagens acima mostram o início da chuva sobre a área de cobertura do radar e sobre a Região Metropolitana de São Paulo (RMSP) respectivamente.

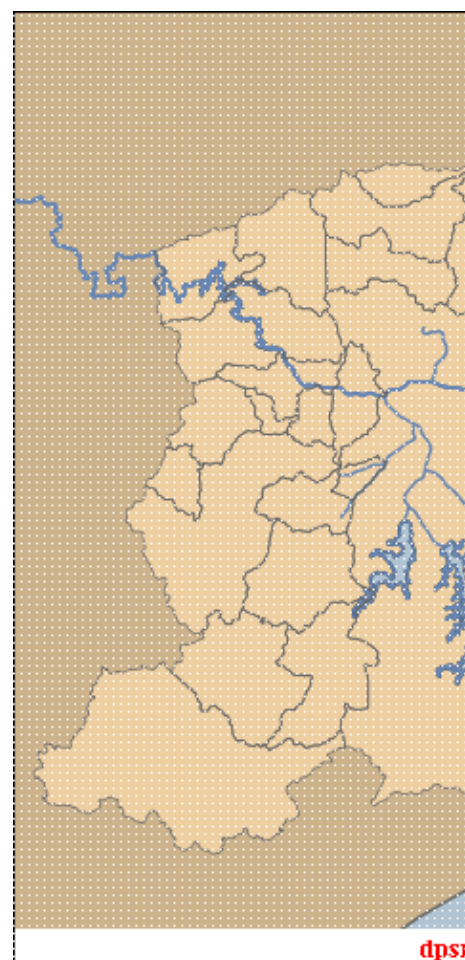
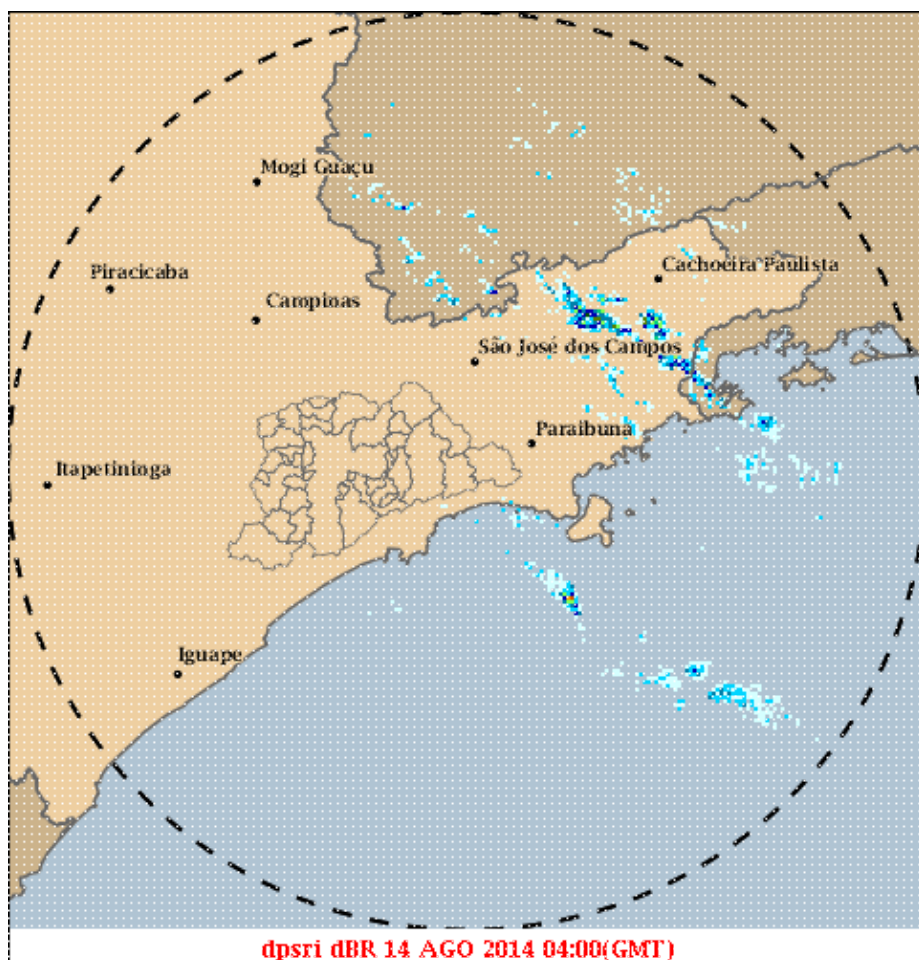
## Relatório de Chuvas



mm/h

As imagens acima mostram o pico da chuva sobre a área de cobertura do radar e sobre a Região Metropolitana de São Paulo (RMSP) respectivamente.

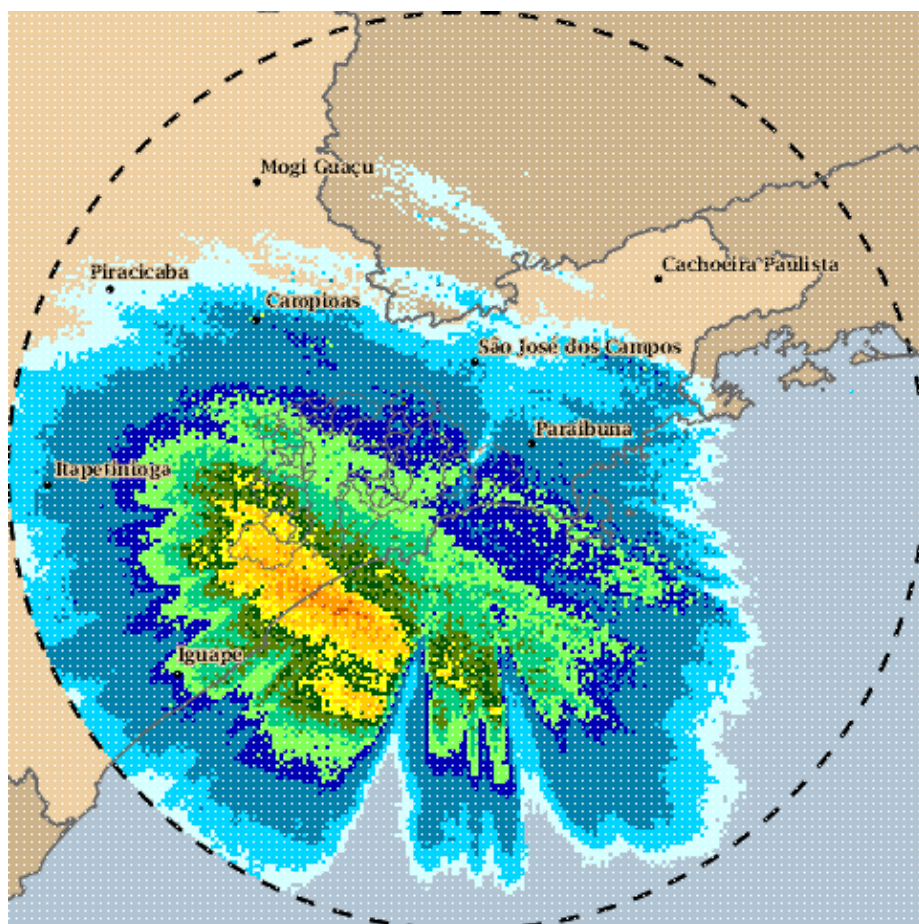
## Relatório de Chuvas



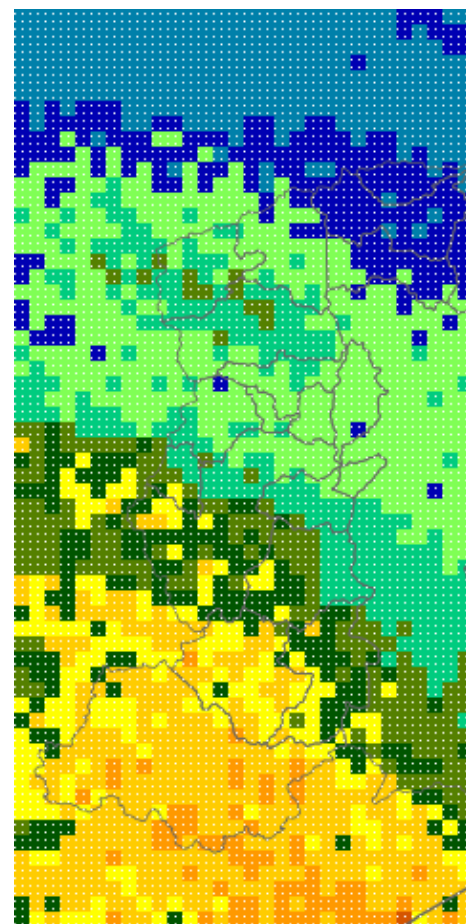
mm/h

As imagens acima mostram o final da chuva sobre a área de cobertura do radar e sobre a Região Metropolitana de São Paulo (RMSP) respectivamente.

## Relatório de Chuvas



13/08/2014 02:10 - 14/08/2014 04:00



mm

As imagens acima mostram o total de chuva acumulada sobre a área de cobertura do radar e sobre a Região Metropolitana de São Paulo (RMSP) respectivamente.

## 2. REDE TELEMÉTRICA DE PLUVIOMETRIA

Acumulada entre 13/08/2014 02:10 e 14/08/2014 04:00			
Posto	mm	Rede	Bacia
UltrafÃtil	0.000	CubatÃlo	Baixada Santista
Barragem Biritiba Montante	2.200	Alto TietÃa	Alto Tiete
Rio TietÃa - Jardim Romano	7.400	Alto TietÃa	Alto Tiete
Rio TietÃa - Barragem Pirapora Montante	7.600	Alto TietÃa	Alto Tiete
Rio TietÃa na Barragem de Ponte Nova	7.800	Alto TietÃa	Alto Tiete
RC-9 - Ford	8.400	Piscinoes DAEE	RibeirÃ dos Couros
Itaim Paulista (PMSP/IT-01)	8.750	EstÃÃes MeteorolÃgicas	Alto Tiete
Rio TietÃa - SÃo Miguel	8.800	Alto TietÃa	Alto Tiete
RADAR	9.000	Alto TietÃa	Alto Tiete
Rio Aricanduva - Av. Itaquera	9.200	Alto TietÃa	Aricanduva
CÃrrego CabuÃsu de Cima- Vila GalvÃlo	9.200	Alto TietÃa	

Relatório de Chuvas

			Cabuaã - Açude de Cima
Perus (PMSP/PR-01)	9.200	Estaçã Meteorol	Alto Tiete
RM-2/RM-3 - Volks Demarch	9.400	Piscinoes DAEE	Ribeirã dos Menino
Barragem Paraitinga	9.600	Alto Tietã	Alto Tiete
RT-3a Corumbé	9.600	Piscinoes DAEE	Tamanduateã Mã
Barragem Taiaã - Açupeba	9.800	Alto Tietã	Alto Tiete
Rio Tietã - Barragem da Penha Montante	9.800	Alto Tietã	Alto Tiete
Rio Tietã - Estaleiro	10.400	Alto Tietã	Alto Tiete
Barragem Jundiã	10.400	Alto Tietã	Alto Tiete
Rio Pinheiros - Ponte Cid. Universitã	10.400	Alto Tietã	Pinheiros
RM-11 Sã - Caetano	10.400	Piscinoes DAEE	Ribeirã dos Menino
RVBa-01 Rochedale	10.600	Piscinoes DAEE	Alto Tiete
Vila Maria - Vila Guilherme (PMSP/MG-01)	10.600	Estaçã Meteorol	Alto Tiete
Rio Tamanduateã - Prosperidade	10.800	Alto Tietã	Tamanduateã Mã
Rio Tamanduateã - Vd. Pacheco Chaves	11.000	Alto Tietã	Tamanduateã Mã
Rio Tietã - Ponte do Limã	11.200	Alto Tietã	Alto Tiete
Rio Tamanduateã - Mercado Municipal	11.200	Alto Tietã	Alto Tiete
Cã - Rego Jaguarã - Rua Jorge Ward	11.800	Alto Tietã	Alto Tiete
RO-4 Oratã	11.600	Piscinoes DAEE	Oratã
RPI-2 Jardim Nova Repã	11.600	Piscinoes DAEE	Pirajucara
Rio Tietã - Belenzinho	12.000	Alto Tietã	Alto Tiete
Cã - Rego Ipiranga- Rua Coronel Diogo	12.000	Alto Tietã	Alto Tiete
Cã - Rego Oratã - Vila Prudente	12.200	Alto Tietã	Alto Tiete
RM-4 Chrysler	12.200	Piscinoes DAEE	Ribeirã dos Menino
RM-9 Faculdade de Medicina	12.200	Piscinoes DAEE	Ribeirã dos Menino
Rio Aricanduva - Foz - Rua Alfredo Frazã	12.400	Alto Tietã	Aricanduva
RVBo-01 Bonanã	12.400	Piscinoes DAEE	Alto Tiete
Vila Prudente - (PMSP/VP-01)	12.500	Estaçã Meteorol	Alto Tiete
RO-1 - Jd. Sônia Maria	12.600	Piscinoes DAEE	Oratã
Rudge Ramos	12.600	Alto Tietã	Ribeirã dos Menino
Sã - CGE (PMSP/SE-01)	12.750	Estaçã Meteorol	Alto Tiete

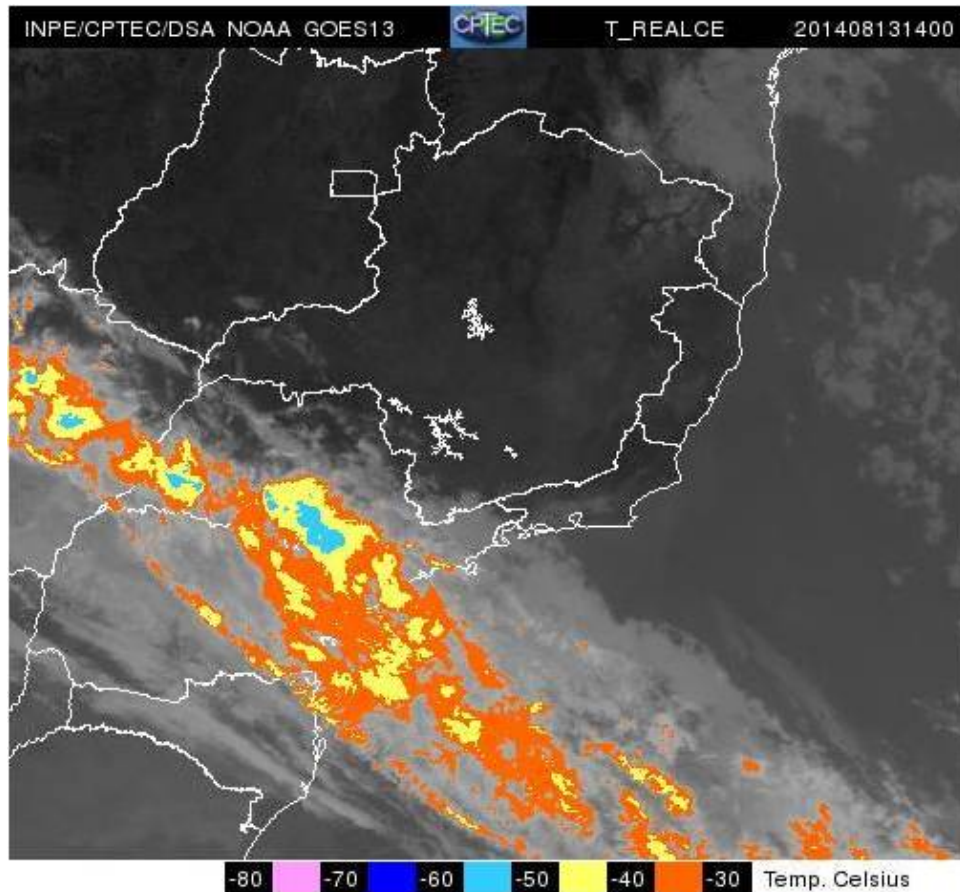
Relatório de Chuvas

CÃ 3rrego Ipiranga - Rua Gen. Chagas Santos (PMSP/IP-02)	12.800	Alto TietÃ 2a	Tamanduate MÃ 2dic I
Cosipa	13.000	CubatÃ 2fo	Baixada Santista
Rio Juqueri	13.000	Alto TietÃ 2a	Juqueri
Penha - RincÃ 2fo (PMSP/PE-01)	13.000	EstaÃ 2sÃ 2mes MeteorolÃ 2gicas	Alto Tiete
RC-1 - Vila Rosa	13.000	Piscinoes DAEE	RibeirÃ 2f dos Couros
RPI-7 Eliseu de Almeida - ButantÃ 2f	13.000	Piscinoes DAEE	Pirajucara
Vila Mariana (PMSP/VM-01)	13.000	EstaÃ 2sÃ 2mes MeteorolÃ 2gicas	Alto Tiete
Santana/Tucuruvi - COMDEC (PMSP/ST-01)	13.000	EstaÃ 2sÃ 2mes MeteorolÃ 2gicas	Alto Tiete
RPI-6 Sharp - Mirandas	13.200	Piscinoes DAEE	Pirajucara
TremembÃ 2© (PMSP/JT-01)	13.250	EstaÃ 2sÃ 2mes MeteorolÃ 2gicas	Cabucu Medio
Rio TietÃ 2a - Lagoa de CarapicuaÃ 2ba	13.400	Alto TietÃ 2a	Alto Tiete
RibeirÃ 2fo dos Couros - Jd TaboÃ 2fo	13.600	Alto TietÃ 2a	RibeirÃ 2f dos Couros
RPO-2 - Portuguesinha	13.600	Piscinoes DAEE	Pirajucara
CÃ 3rrego Morro do S - Rua Joaquim Nunes Teixeira	13.800	Alto TietÃ 2a	Morro do S
CÃ 3rrego Mandaqui - Rua Zilda (PMSP/CV-03)	13.800	Alto TietÃ 2a	Mandaqui
CÃ 3rrego Ã 2gua Espraiada - Montante PiscinÃ 2fo (PMSP/SA-05)	13.800	Alto TietÃ 2a	Ã 2guas Espraiadas
RC-6 - Imigrantes	14.000	Piscinoes DAEE	RibeirÃ 2f dos Couros
RM-5 CapitÃ 2fo Casa	14.000	Piscinoes DAEE	RibeirÃ 2f dos Menino
Freguesia do Ã 2 (PMSP/FO-01)	14.000	EstaÃ 2sÃ 2mes MeteorolÃ 2gicas	Alto Tiete
Pirituba (PMSP/PJ-01)	14.250	EstaÃ 2sÃ 2mes MeteorolÃ 2gicas	Alto Tiete
RC-2a - Mercedes PaulicÃ 2cia	14.600	Piscinoes DAEE	RibeirÃ 2f dos Couros
RM-7 Canarinho	15.000	Piscinoes DAEE	RibeirÃ 2f dos Menino
Rio TietÃ 2a - Ponte do PiquerÃ 2ba	15.250	Alto TietÃ 2a	Alto Tiete
Rio Pinheiros - Ponte JoÃ 2fo Dias	15.400	Alto TietÃ 2a	Pinheiros
RC-3 - Mercedes Bens	15.800	Piscinoes DAEE	RibeirÃ 2f dos Couros
RPI-4 - Parque Pinheiros	15.800	Piscinoes DAEE	Pirajucara
RT-3 PetrobrÃ 2s	15.800	Piscinoes DAEE	Tamanduate MÃ 2dic I
Imigrantes(FEI)	15.800	Alto TietÃ 2a	Alto Tiete
CÃ 3rrego PoÃ 2j -Foz	16.000	Alto TietÃ 2a	Pirajucara

## Relatório de Chuvas

RC-2 - Piraporinha Casa Grande	17.200	Piscinoes DAEE	Ribeirão dos Couros
Cãrrego Água Espraiada - Cabeceira (PMSP/SA-04)	18.000	Alto Tietê <sup>a</sup>	Águas Espraiadas
Cota 400	18.400	Cubatão	Baixada Santista
RM-6- Praça dos Bombeiros	18.800	Piscinoes DAEE	Ribeirão dos Meninos
RPI-2a CPTM - Campo Limpo	18.800	Piscinoes DAEE	Pirajucara
Riacho Grande	19.000	Estação Meteorológica	Alto Tiete
Parelheiros - Barragem (PMSP/PA-01)	19.250	Estação Meteorológica	Alto Tiete
Cidade Ademar - (PMSP/AD-01)	19.750	Estação Meteorológica	Alto Tiete
Cubatão	26.800	Cubatão	Baixada Santista
Paranapiacaba	52.200	Cubatão	Baixada Santista

### 3. IMAGEM DE SATÉLITE





## Relatório de Chuvas

A imagem de satélite no canal do infravermelho, mostra as temperaturas de brilho, quanto mais fria a temperatura, mais alto se encontra o topo das núvens, conseqüentemente, maior é a estrutura vertical do sistema.

**4. PREVISÃO PARA OS PRÓXIMOS 3 DIAS**

VER PREVISÃO COMPLETA - CGE/SP

**5. VEJA OS EVENTOS ANTERIORES**

**6. VERSÃO PARA IMPRESSÃO EM PDF**