

Relatório de Chuvas

RELATÓRIO PARCIAL DE EVENTO DE CHUVA - DE 18/07/2014 08:15(GMT) ATÉ 19/07/2014 03:50(GMT) (-3h para converter para horário local)

DAEE/FCTH

A propagação de uma frente fria mudou o tempo na sexta-feira (18), causando aumento de nebulosidade e chuvas com intensidade entre fraca e moderada no decorrer do dia sobre a Região Metropolitana de São Paulo.

O registro da chuva teve início às 08:15 (GMT) do dia 18/07, passou por um horário de pico às 10:00 (GMT) do dia 18/07 e terminou às 03:50 (GMT) do dia 19/07.

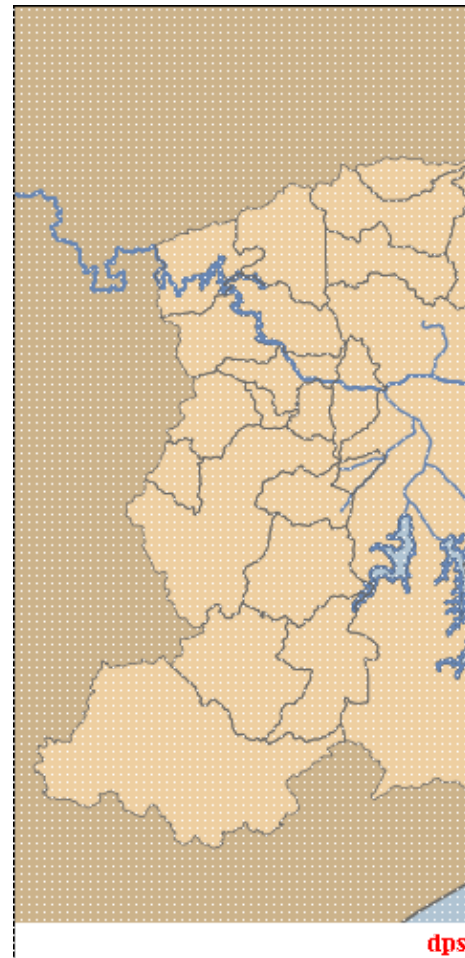
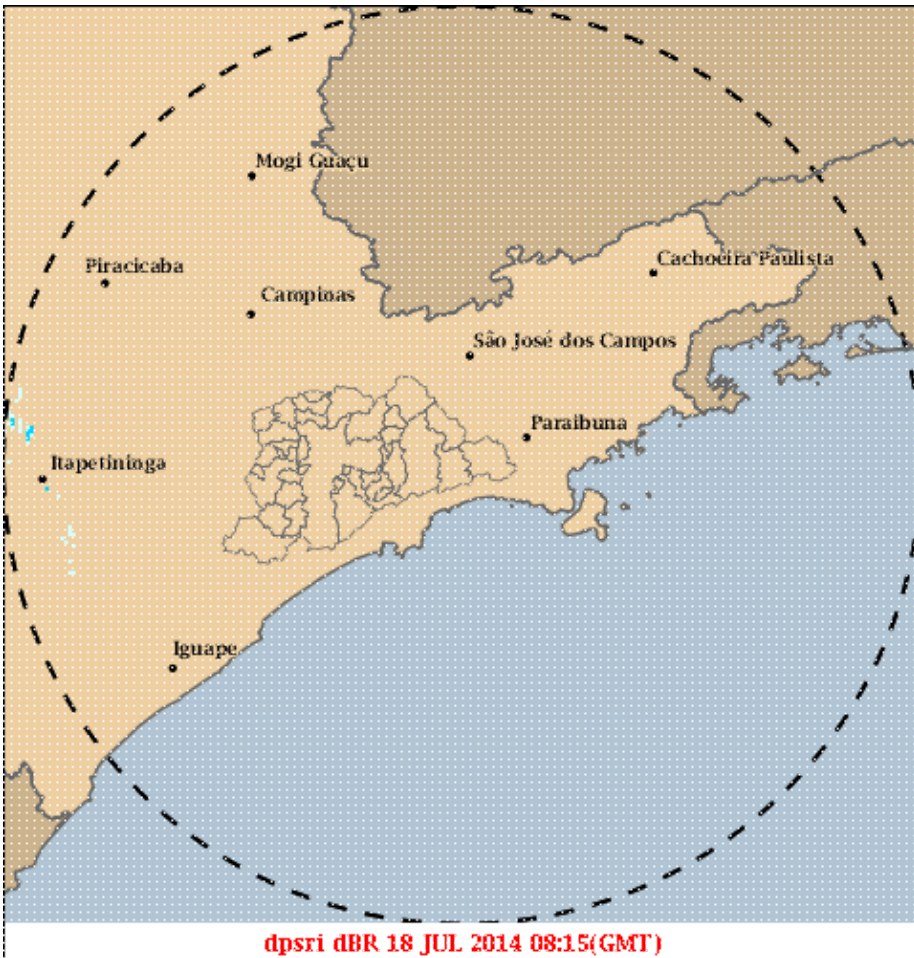
A chuva acumulada nos postos da Rede Telemétrica do Alto Tietê variou entre 0.00 e 5.00 mm (RM6 - Praça dos Bombeiros).

Na rede telemétrica do Alto Tietê, não foram observadas mudanças de níveis de alerta nos rios.

O CGE/PMSP não registrou pontos de alagamento nos dias 18 e 19 Julho de 2014.

1. IMAGENS DO RADAR METEOROLÓGICO DE PONTE NOVA

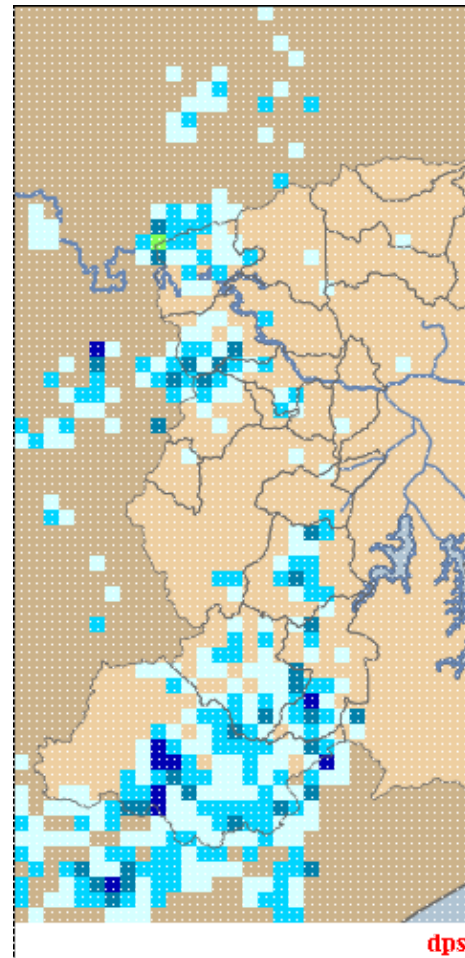
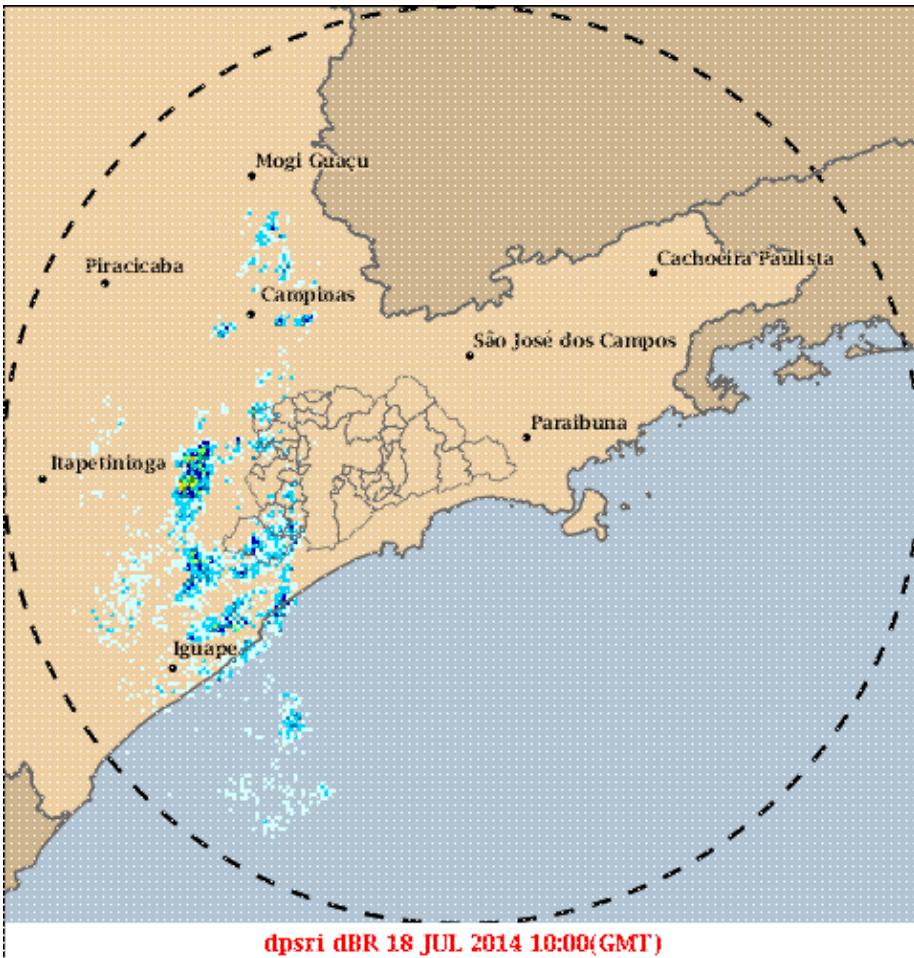
Relatório de Chuvas



mm/h

As imagens acima mostram o início da chuva sobre a área de cobertura do radar e sobre a Região Metropolitana de São Paulo (RMSP) respectivamente.

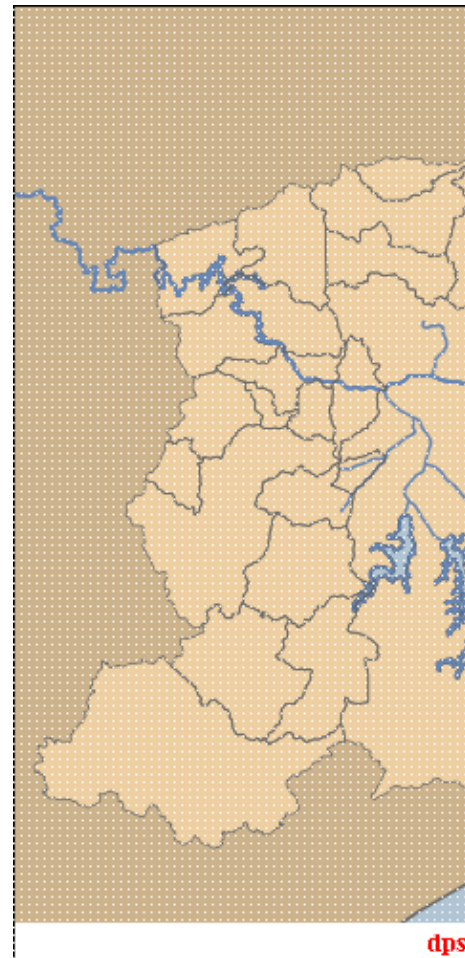
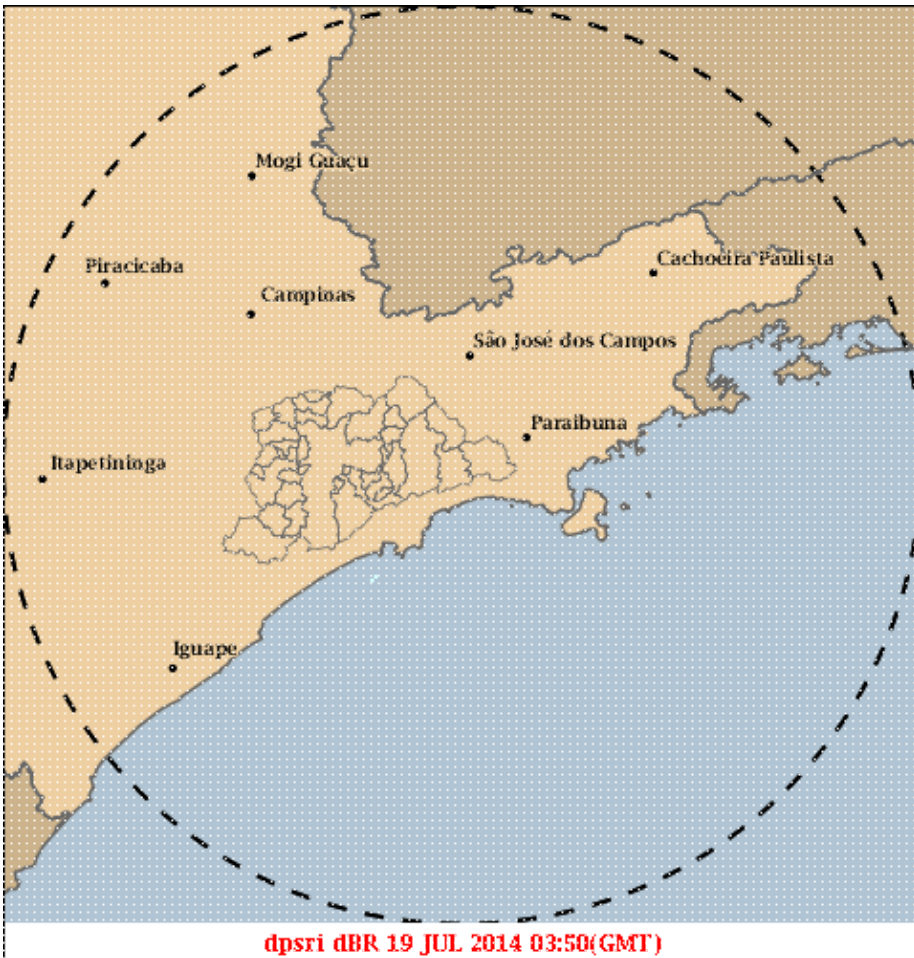
Relatório de Chuvas



mm/h

As imagens acima mostram o pico da chuva sobre a área de cobertura do radar e sobre a Região Metropolitana de São Paulo (RMSP) respectivamente.

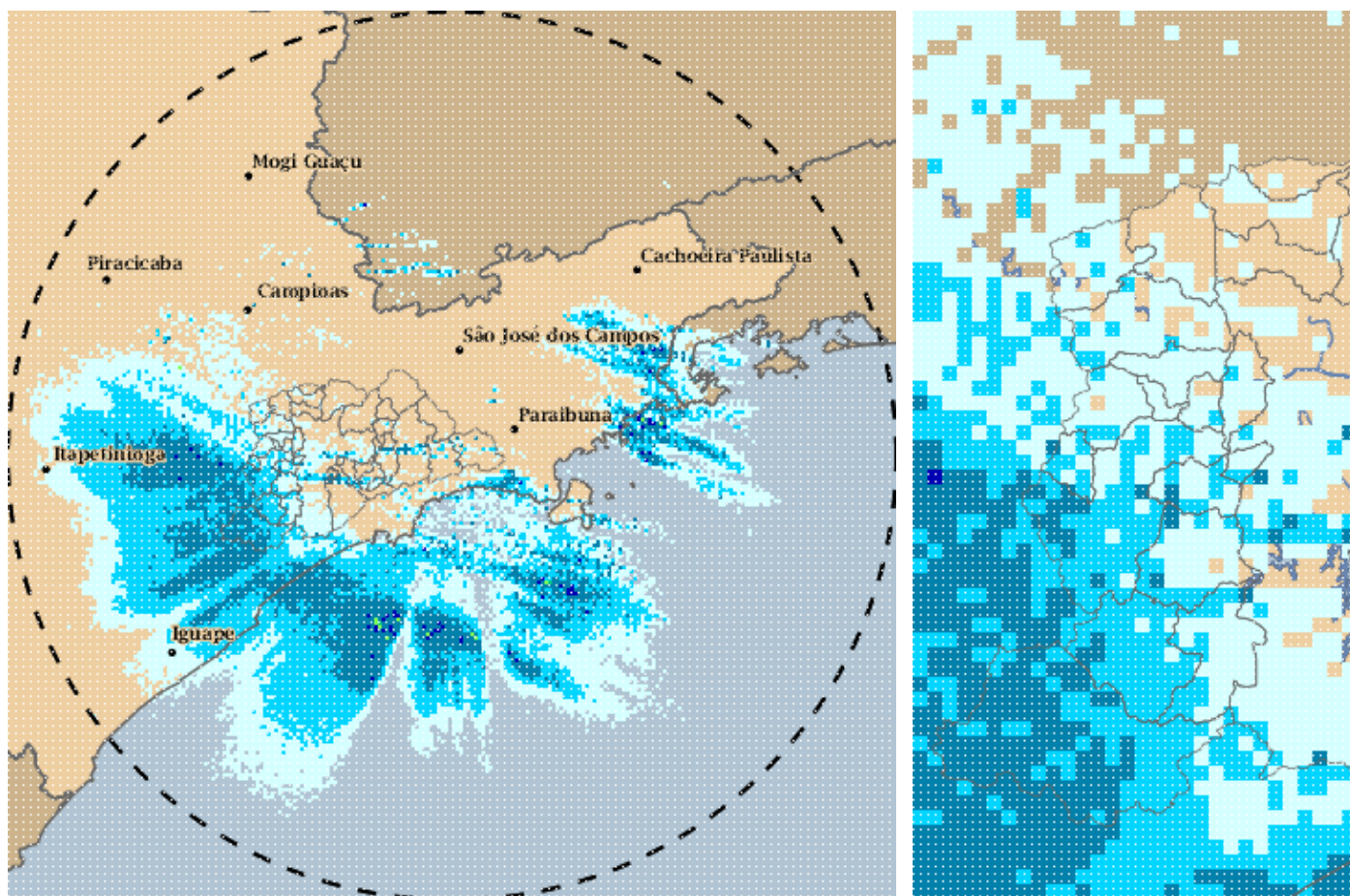
Relatório de Chuvas



mm/h

As imagens acima mostram o final da chuva sobre a área de cobertura do radar e sobre a Região Metropolitana de São Paulo (RMSP) respectivamente.

Relatório de Chuvas



18/07/2014 08:15 - 19/07/2014 03:50

mm

As imagens acima mostram o total de chuva acumulada sobre a área de cobertura do radar e sobre a Região Metropolitana de São Paulo (RMSP) respectivamente.

2. REDE TELEMÉTRICA DE PLUVIOMETRIA

Acumulada entre 18/07/2014 08:15 e 19/07/2014 03:50			
Posto	mm	Rede	Bacia
Rio Tietã - Estaleiro	0.200	Alto Tietã	Alto Tiete
Rio Tietã - Ponte do Limão	0.000	Alto Tietã	Alto Tiete
Ultrafã - rtil	0.000	Cubatã	Baixada Santista
Cosipa	0.000	Cubatã	Baixada Santista
Rio Aricanduva - Foz - Rua Alfredo Frazão	0.000	Alto Tietã	Aricanduva
Itaim Paulista (PMS/IT-01)	0.000	Estã - Œã - Œes Meteorolã - Œgicas	Alto Tiete
Cã - Œregro Cabuã - Œu de Cima- Vila Galvã	0.000	Alto Tietã	Cabuã - Œu de Cima
Rio Tietã - Ponte do Piquerã -	0.000	Alto Tietã	Alto Tiete
RC-2 - Piraporinha Casa Grande	0.000	Piscinoes DAEE	Ribeirã - Œ dos Couros

Relatório de Chuvas

RC-6 - Imigrantes	0.000	Piscinoes DAEE	Ribeirão dos Couros
RC-2a - Mercedes Paulicéia	0.000	Piscinoes DAEE	Ribeirão dos Couros
RT-3 Petrobrás	0.000	Piscinoes DAEE	Tamanduatei Márcio I
RT-3a Corumbé	0.000	Piscinoes DAEE	Tamanduatei Márcio I
Rio Tietê ^a - Barragem da Penha Montante	0.000	Alto Tietê ^a	Alto Tiete
Riacho Grande	0.000	Estação Meteorológica	Alto Tiete
Perus (PMSP/PR-01)	0.000	Estação Meteorológica	Alto Tiete
Parelheiros - Barragem (PMSP/PA-01)	0.000	Estação Meteorológica	Alto Tiete
Rio Tietê ^a - São Miguel	0.000	Alto Tietê ^a	Alto Tiete
Freguesia do Açu (PMSP/FO-01)	0.000	Estação Meteorológica	Alto Tiete
Santana/Tucuruvi - COMDEC (PMSP/ST-01)	0.000	Estação Meteorológica	Alto Tiete
Rudge Ramos	0.000	Alto Tietê ^a	Ribeirão dos Meninos
Pirituba (PMSP/PJ-01)	0.000	Estação Meteorológica	Alto Tiete
Vila Maria - Vila Guilherme (PMSP/MG-01)	0.000	Estação Meteorológica	Alto Tiete
Barragem Jundiá	0.200	Alto Tietê ^a	Alto Tiete
Rio Aricanduva - Av. Itaquera	0.200	Alto Tietê ^a	Aricanduva
Cota 400	0.200	Cubatão	Baixada Santista
Rio Tietê ^a - Jardim Romano	0.200	Alto Tietê ^a	Alto Tiete
Córrego Jaguarão - Rua Jorge Ward	0.200	Alto Tietê ^a	Alto Tiete
RC-9 - Ford	0.200	Piscinoes DAEE	Ribeirão dos Couros
RM-9 Faculdade de Medicina	0.600	Piscinoes DAEE	Ribeirão dos Meninos
RVBo-01 Bonança	0.200	Piscinoes DAEE	Alto Tiete
RVBa-01 Rochedale	0.200	Piscinoes DAEE	Alto Tiete
RO-1 - Jd. Sônia Maria	0.200	Piscinoes DAEE	Oratório
Córrego Mandaqui - Rua Zilda (PMSP/CV-03)	0.200	Alto Tietê ^a	Mandaqui
Rio Tamanduatei - Mercado Municipal	0.200	Alto Tietê ^a	Alto Tiete
Córrego Rincão - Montante do Piscinão (PMSP/PE-03)	0.200	Alto Tietê ^a	Aricanduva
Cidade Ademar - (PMSP/AD-01)	0.250	Estação Meteorológica	Alto Tiete
Penha - Rincão (PMSP/PE-01)	0.250	Estação Meteorológica	Alto Tiete

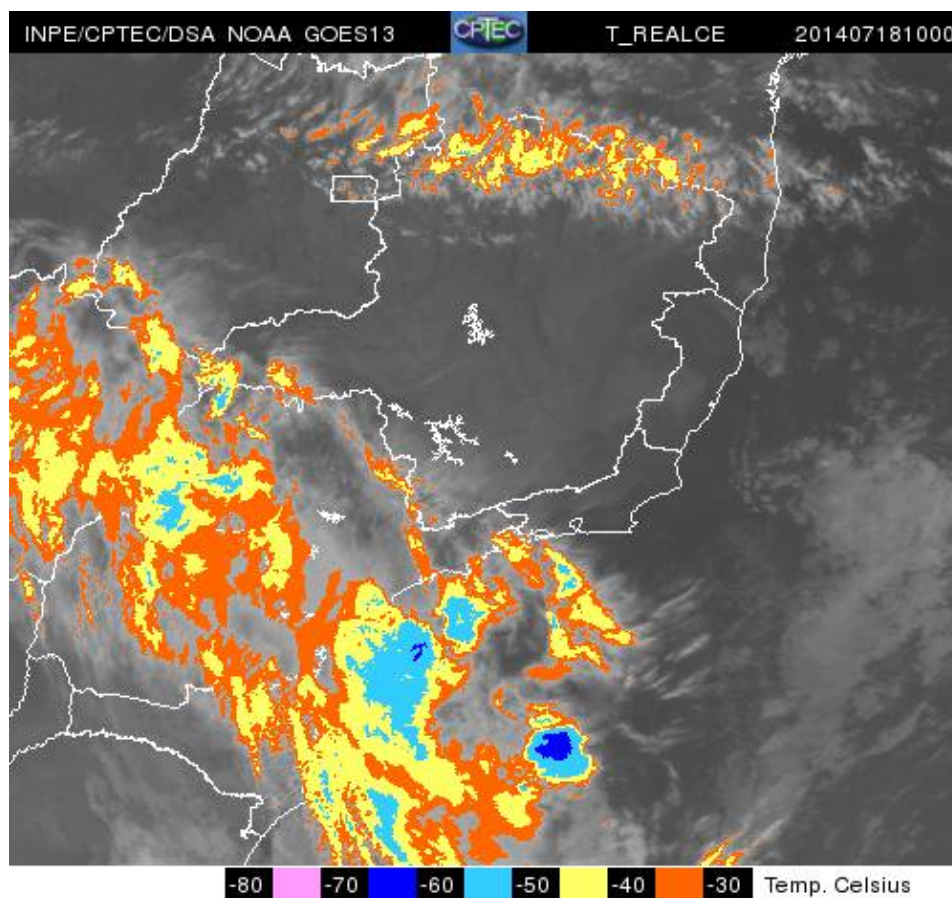
Relatório de Chuvas

SÃ - CGE (PMSP/SE-01)	0.250	Esta MeteorolÃ³gica	Alto Tiete
Rio TietÃª - Belenzinho	0.400	Alto TietÃª	Alto Tiete
Casa 8	0.400	CubatÃª	Alto Tiete
Rio TietÃª - Barragem Pirapora Montante	0.400	Alto TietÃª	Alto Tiete
Rio Juqueri	0.600	Alto TietÃª	Juqueri
CÃrrego PoÃª -Foz	0.400	Alto TietÃª	Pirajucara
RibeirÃª dos Couros - Jd TaboÃª	0.400	Alto TietÃª	RibeirÃª dos Couros
Barragem Biritiba Montante	0.800	Alto TietÃª	Alto Tiete
RPI-7 Eliseu de Almeida - ButantÃª	0.400	Piscinoes DAEE	Pirajucara
CubatÃª	0.400	CubatÃª	Baixada Santista
Rio Pinheiros - Ponte Cid. UniversitÃªria	0.600	Alto TietÃª	Pinheiros
RC-3 - Mercedes Bens	0.600	Piscinoes DAEE	RibeirÃª dos Couros
RPI-4 - Parque Pinheiros	0.600	Piscinoes DAEE	Pirajucara
RPI-2 Jardim Nova RepÃªblica	0.600	Piscinoes DAEE	Pirajucara
RPI-6 Sharp - Mirandas	0.600	Piscinoes DAEE	Pirajucara
RADAR	0.600	Alto TietÃª	Alto Tiete
Rio TietÃª na Barragem de Ponte Nova	1.000	Alto TietÃª	Alto Tiete
Rio TamanduateÃª - Prosperidade	0.800	Alto TietÃª	TamanduateÃª MÃ©dio I
Rio TietÃª - Lagoa de CarapicubÃª	0.800	Alto TietÃª	Alto Tiete
RM-11 SÃo Caetano	0.800	Piscinoes DAEE	RibeirÃª dos Meninos
RO-4 OratÃªrio	0.800	Piscinoes DAEE	OratÃªrio
RPO-2 - Portuguesinha	0.800	Piscinoes DAEE	Pirajucara
RPI-2a CPTM - Campo Limpo	0.800	Piscinoes DAEE	Pirajucara
CÃrrego Ãªgua Espraiada - Cabeceira (PMSP/SA-04)	0.800	Alto TietÃª	Ãªguas Espraiadas
CÃrrego Ipiranga- Rua Coronel Diogo	1.000	Alto TietÃª	Alto Tiete
Rio TamanduateÃª - Vd. Pacheco Chaves	1.000	Alto TietÃª	TamanduateÃª MÃ©dio I
Barragem TaiaÃªsupeba	1.800	Alto TietÃª	Alto Tiete
CÃrrego Morro do S - Rua Joaquim Nunes Teixeira	1.400	Alto TietÃª	Morro do S
Rio Pinheiros - Ponte JoÃªo Dias	1.400	Alto TietÃª	Pinheiros
CÃrrego Ãªgua Espraiada - Montante PiscinÃª (PMSP/SA-05)	1.400	Alto TietÃª	Ãªguas Espraiadas
RM-2/RM-3 - Volks Demarch	1.600	Piscinoes DAEE	RibeirÃª dos Meninos
CÃrrego Ipiranga - Rua Gen. Chagas Santos (PMSP/IP-02)	1.600	Alto TietÃª	TamanduateÃª MÃ©dio I
RM-4 Chrysler	1.800	Piscinoes DAEE	

Relatório de Chuvas

			Ribeirão dos Meninos
Vila Mariana (PMSP/VM-01)	2.000	Estações Meteorológicas	Alto Tiete
Córrego Oratório - Vila Prudente	2.200	Alto Tietê	Alto Tiete
Barragem Paraitinga	2.200	Alto Tietê	Alto Tiete
RC-1 - Vila Rosa	2.200	Piscinas DAEE	Ribeirão dos Couros
RM-5 Capão Casa	2.200	Piscinas DAEE	Ribeirão dos Meninos
Imigrantes(FEI)	2.200	Alto Tietê	Alto Tiete
Vila Prudente - (PMSP/VP-01)	2.250	Estações Meteorológicas	Alto Tiete
RM-7 Canarinho	3.000	Piscinas DAEE	Ribeirão dos Meninos
Paranapiacaba	4.800	Cubatão	Baixada Santista
RM-6- Praça dos Bombeiros	5.000	Piscinas DAEE	Ribeirão dos Meninos

3. IMAGEM DE SATÉLITE



Relatório de Chuvas

A imagem de satélite no canal do infravermelho, mostra as temperaturas de brilho, quanto mais fria a temperatura, mais alto se encontra o topo das núvens, conseqüentemente, maior é a estrutura vertical do sistema.

4. PREVISÃO PARA OS PRÓXIMOS 3 DIAS

VER PREVISÃO COMPLETA - CGE/SP

5. VEJA OS EVENTOS ANTERIORES

6. VERSÃO PARA IMPRESSÃO EM PDF