

Relatório de Chuvas

RELATÓRIO PARCIAL DE EVENTO DE CHUVA - DE 09/07/2014 06:15(GMT) ATÉ 11/07/2014 04:00(GMT) (-3h para converter para horario local)

DAEE/FCTH

Os sistemas de tempo nestes dias são causados principalmente pela circulação de altos níveis da atmosfera. Observa-se a presença de um ramo do jato subtropical contornando um cavado. Corrente abaixo deste jato observa-se uma ampla área de difluência de massa na alta atmosfera. Esta configuração favorece a ascensão de ar em superfície e consequente formação de nebulosidade e precipitação sobre toda a área de cobertura do radar.

O registro da chuva teve início às 00:05 (GMT) do dia 06/06, passou por um horário de pico às 12:05 (GMT) do dia 06/06 e terminou às 11:00 (GMT) do dia 07/06.

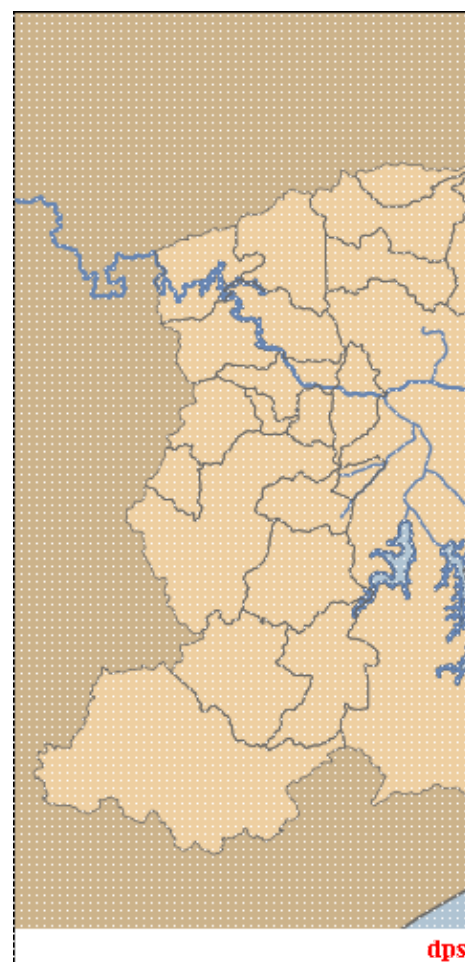
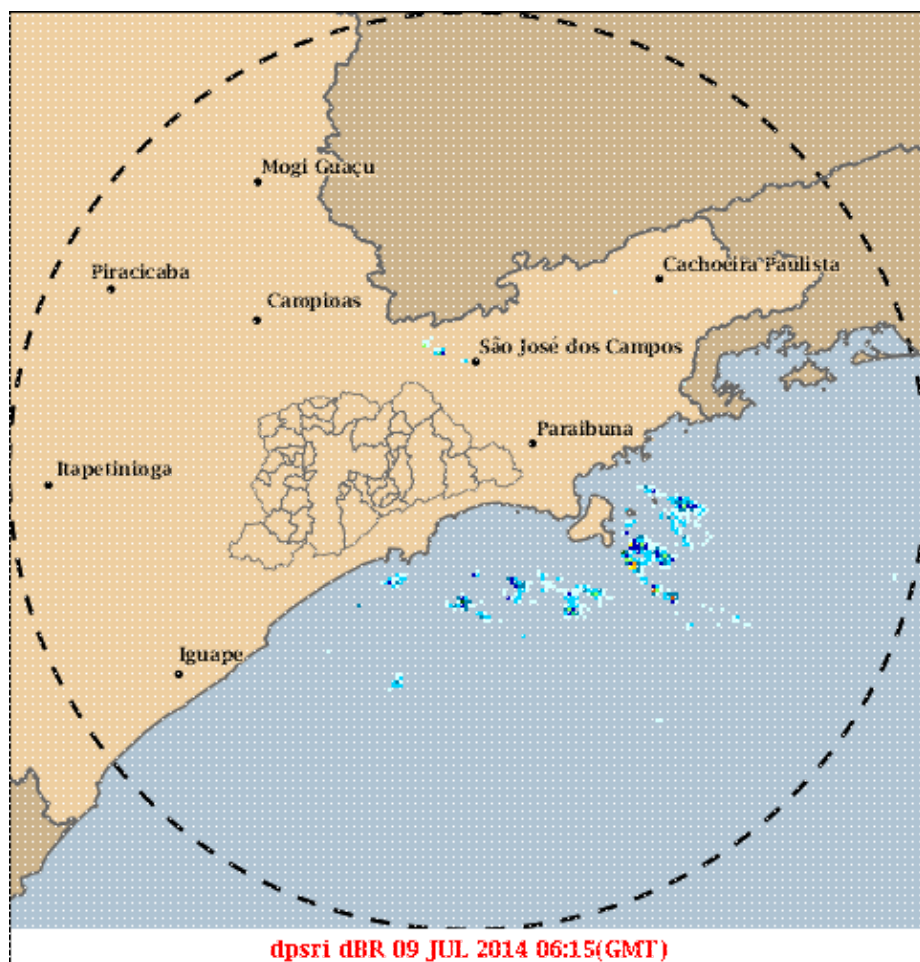
A chuva acumulada nos postos da Rede Telemétrica do Alto Tietê variou entre 0.00 e 32.40 mm (Rio Aricanduva Foz).

Na rede telemétrica do Alto Tietê, não foram observadas mudanças de níveis de alerta nos rios.

O CGE/PMSP não registrou pontos de alagamento nos dias 5, 6 e 7 de Junho de 2014.

1. IMAGENS DO RADAR METEOROLÓGICO DE PONTE NOVA

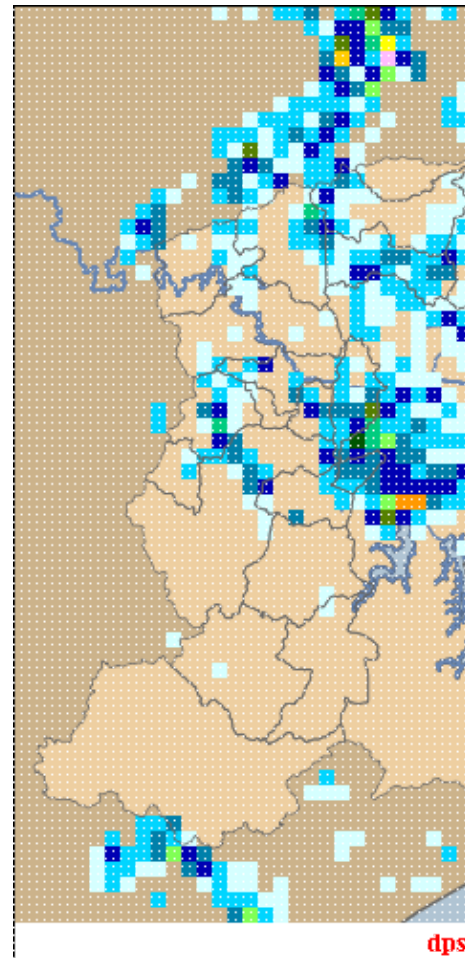
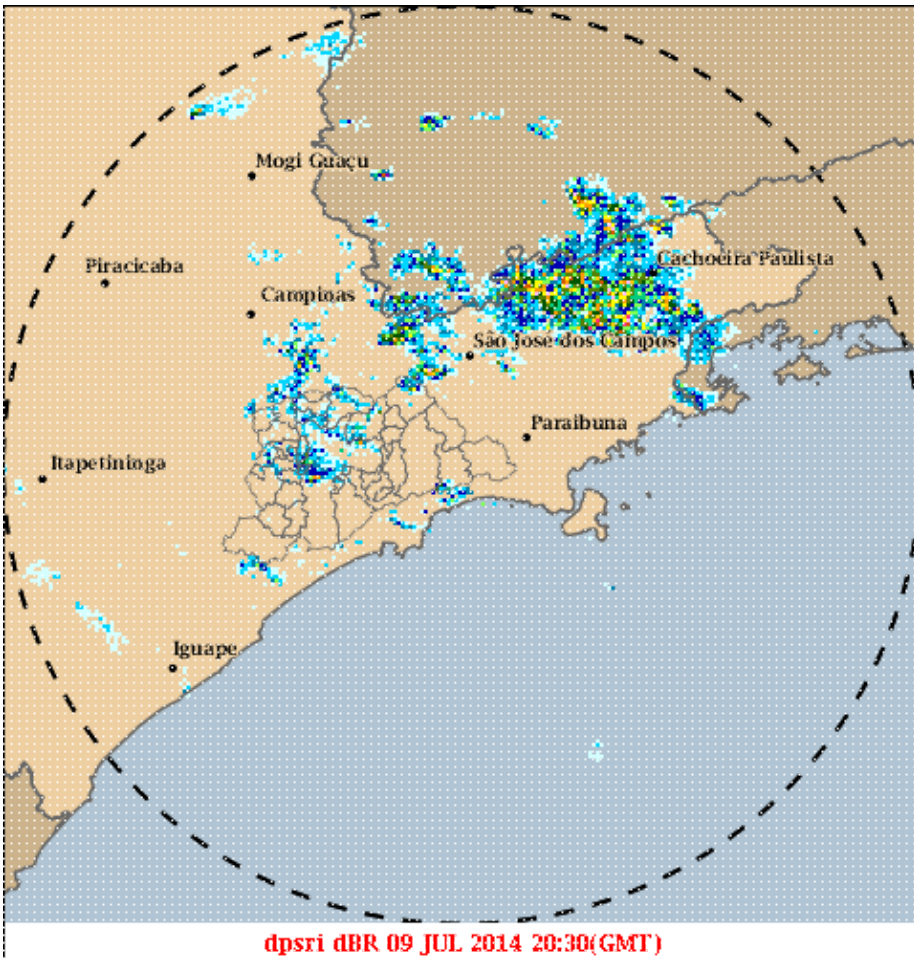
Relatório de Chuvas



mm/h

As imagens acima mostram o início da chuva sobre a área de cobertura do radar e sobre a Região Metropolitana de São Paulo (RMSP) respectivamente.

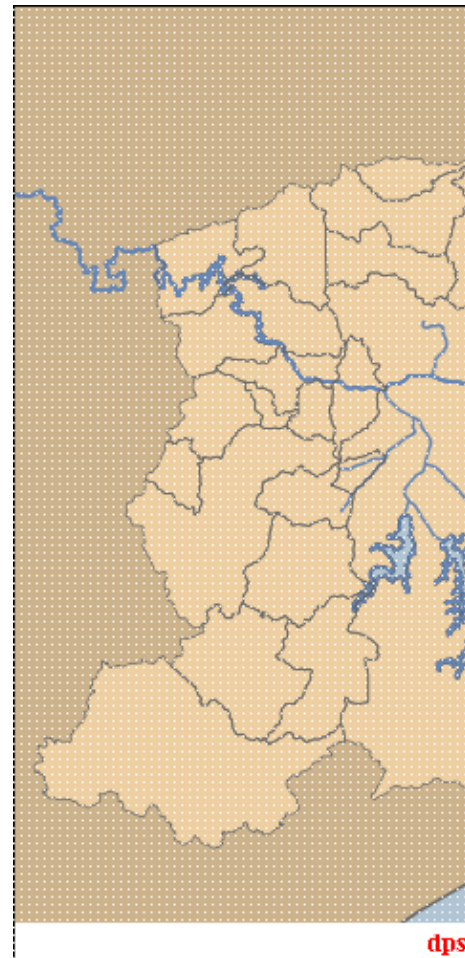
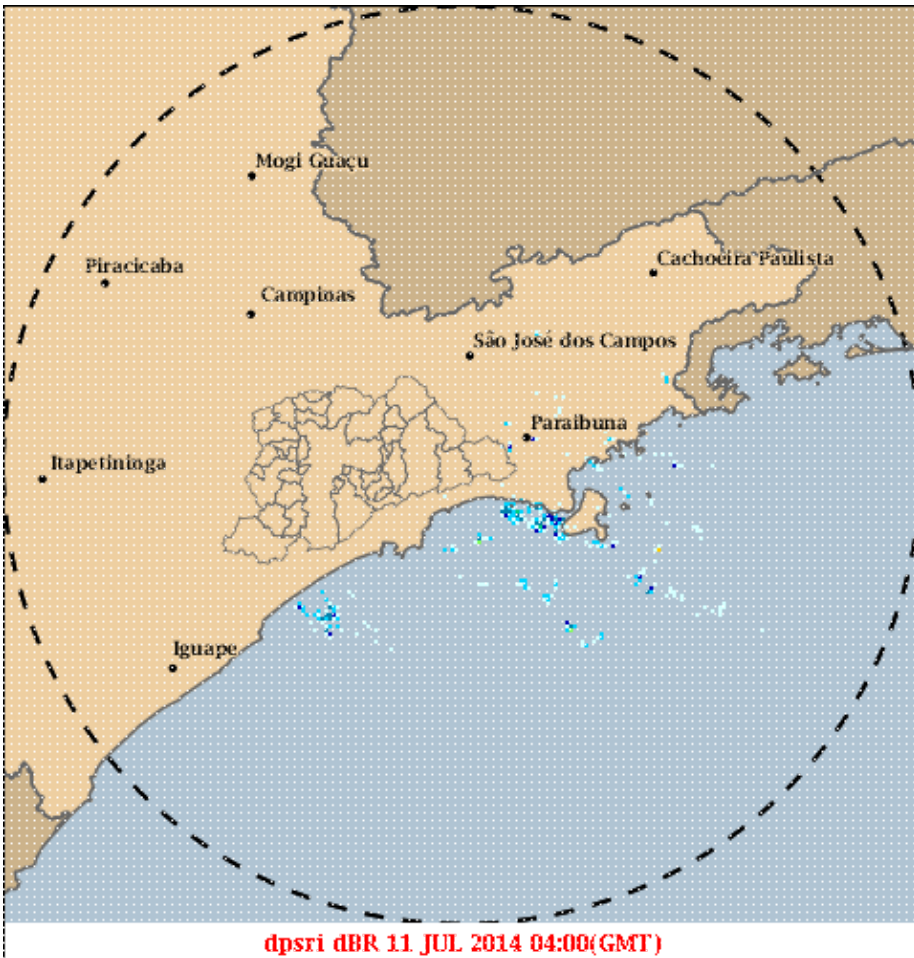
Relatório de Chuvas



mm/h

As imagens acima mostram o pico da chuva sobre a área de cobertura do radar e sobre a Região Metropolitana de São Paulo (RMSP) respectivamente.

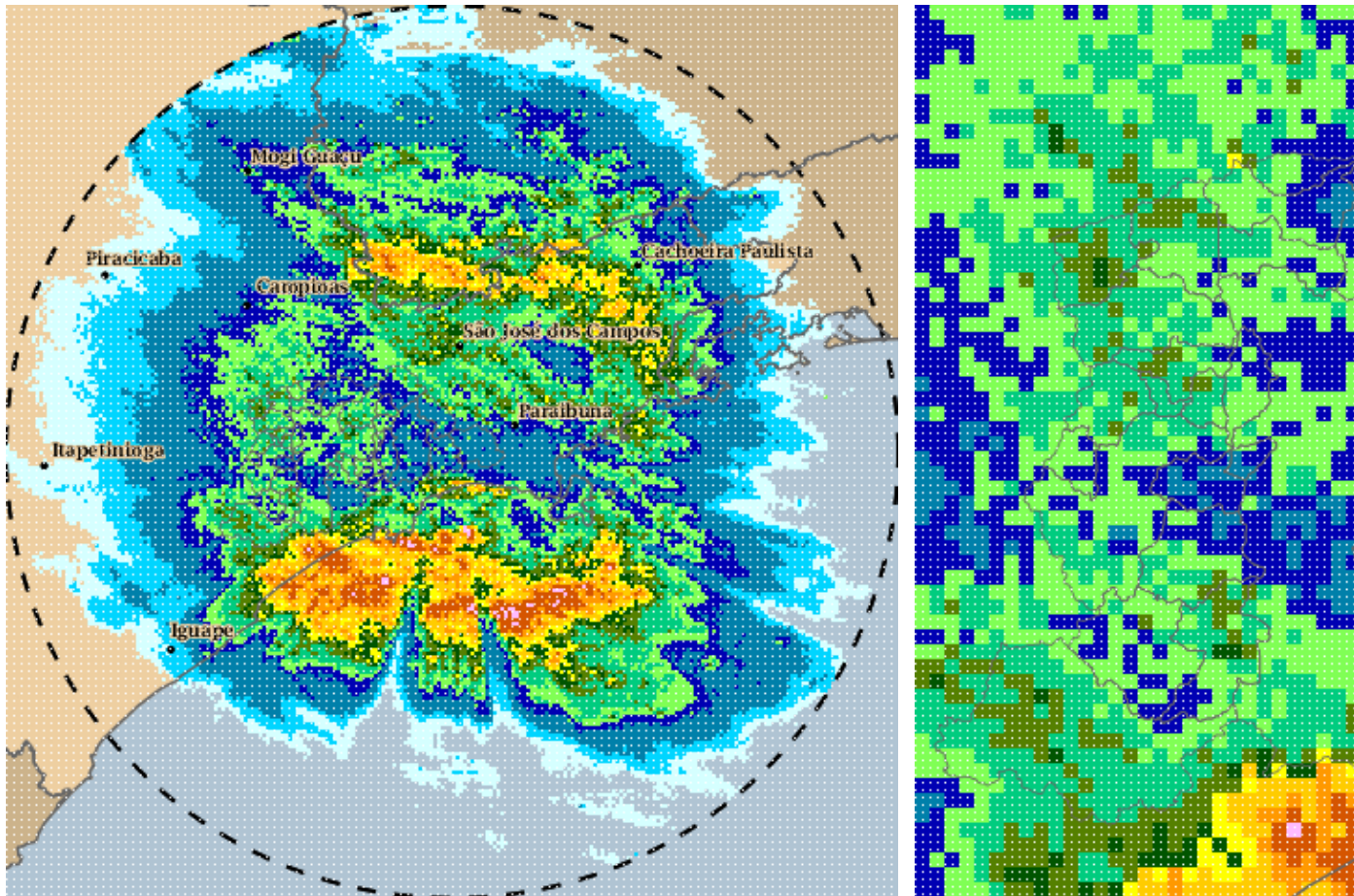
Relatório de Chuvas



mm/h

As imagens acima mostram o final da chuva sobre a área de cobertura do radar e sobre a Região Metropolitana de São Paulo (RMSP) respectivamente.

Relatório de Chuvas



09/07/2014 06:15 - 11/07/2014 04:00

mm

As imagens acima mostram o total de chuva acumulada sobre a área de cobertura do radar e sobre a Região Metropolitana de São Paulo (RMSP) respectivamente.

2. REDE TELEMÉTRICA DE PLUVIOMETRIA

Acumulada entre 09/07/2014 06:15 e 11/07/2014 04:00			
Posto	mm	Rede	Bacia
Barragem Paraitinga	0.000	Alto Tietã	Alto Tiete
Barragem Biritiba Montante	0.000	Alto Tietã	Alto Tiete
Ultrafã	0.400	Cubatã	Baixada Santista
Barragem Taiaã	7.800	Alto Tietã	Alto Tiete
Barragem Jundiã	8.400	Alto Tietã	Alto Tiete
RO-4 Oratã	5.200	Piscinoes DAEE	Oratã
RM-9 Faculdade de Medicina	8.600	Piscinoes DAEE	Ribeirã dos Menino
RVBo-01 Bonanã	8.400	Piscinoes DAEE	Alto Tiete
Rio Juqueri	8.200	Alto Tietã	Juqueri
Cã	9.800	Alto Tietã	Mandaqui
Santana/Tucuruvi - COMDEC (PMSP/ST-01)	11.000	Estã Meteorolã	Alto Tiete

Relatório de Chuvas

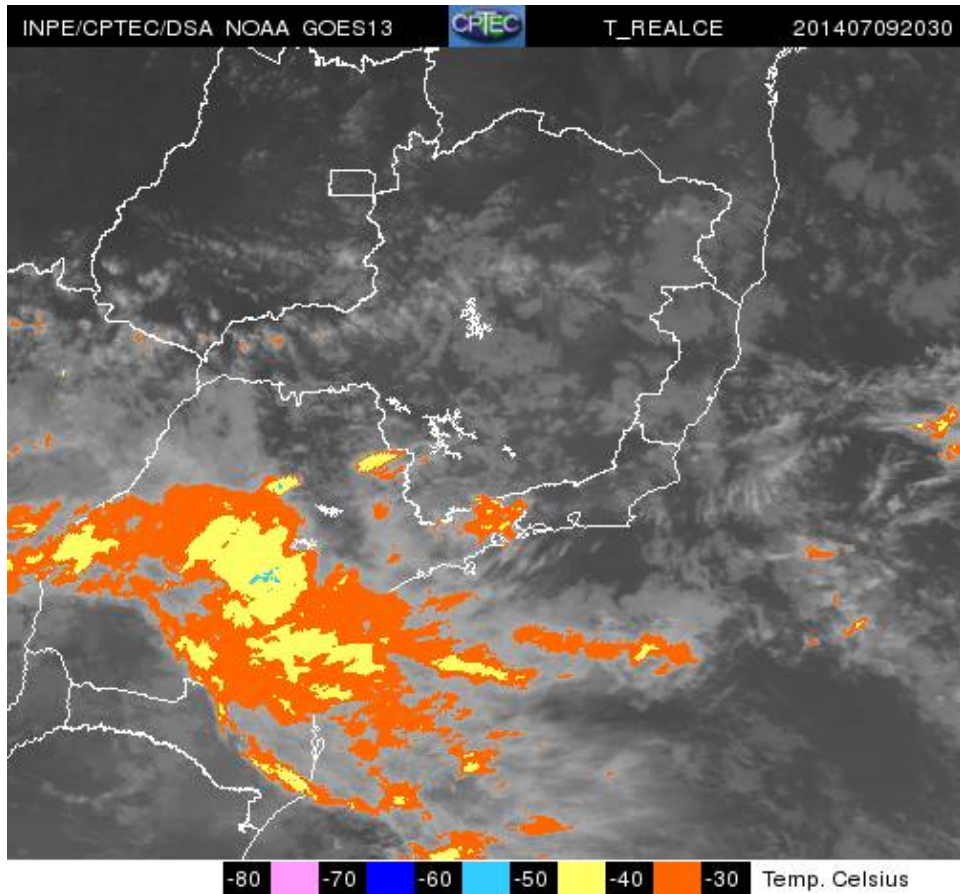
Rio Tietã - Estaleiro	16.200	Alto Tietã	Alto Tiete
Cã -rrego Cabuã -su de Cima- Vila Galvã -fo	14.600	Alto Tietã	Cabuã -su de Cima
Rio Tamanduateã - - Vd. Pacheco Chaves	9.600	Alto Tietã	Tamanduateã -dic
Rio Tietã - Belenzinho	11.200	Alto Tietã	Alto Tiete
RPI-4 - Parque Pinheiros	8.800	Piscinoes DAEE	Pirajucara
Perus (PMSP/PR-01)	11.000	Estaã -sã -mes Meteorolã -gicas	Alto Tiete
Rio Tietã - Ponte do Piquerã -	11.000	Alto Tietã	Alto Tiete
RPO-2 - Portuguesa	9.200	Piscinoes DAEE	Pirajucara
RVBa-01 Rochedale	10.600	Piscinoes DAEE	Alto Tiete
Vila Maria - Vila Guilherme (PMSP/MG-01)	12.600	Estaã -sã -mes Meteorolã -gicas	Alto Tiete
Cã -rrego Ipiranga - Rua Gen. Chagas Santos (PMSP/IP-02)	10.800	Alto Tietã	Tamanduateã -dic
Cã -rrego Ipiranga- Rua Coronel Diogo	11.600	Alto Tietã	Alto Tiete
RPI-2 Jardim Nova Repã -blica	9.800	Piscinoes DAEE	Pirajucara
Freguesia doã - (PMSP/FO-01)	12.500	Estaã -sã -mes Meteorolã -gicas	Alto Tiete
RM-11 Sã -fo Caetano	11.400	Piscinoes DAEE	Ribeirã -fo dos Menino
RPI-2a CPTM - Campo Limpo	10.600	Piscinoes DAEE	Pirajucara
Rio Tietã - Jardim Romano	16.400	Alto Tietã	Alto Tiete
RT-3a Corumbé	12.000	Piscinoes DAEE	Tamanduateã -dic
RM-4 Chrysler	11.000	Piscinoes DAEE	Ribeirã -fo dos Menino
Cã -rregoã - gua Espreada - Montante Piscinã -fo (PMSP/SA-05)	11.200	Alto Tietã	ã -guas Espreadas
RADAR	16.000	Alto Tietã	Alto Tiete
Rio Tietã - Ponte do Limã -fo	13.000	Alto Tietã	Alto Tiete
Rio Pinheiros - Ponte Cid. Universitã -ria	12.800	Alto Tietã	Pinheiros
Rio Tietã -na Barragem de Ponte Nova	18.200	Alto Tietã	Alto Tiete
RO-1 - Jd. Sônia Maria	13.400	Piscinoes DAEE	Oratã -ri
RM-6- Praã -sa dos Bombeiros	12.400	Piscinoes DAEE	Ribeirã -fo dos Menino
RC-2 - Piraporinha Casa Grande	12.400	Piscinoes DAEE	Ribeirã -fo dos Couros
RC-1 - Vila Rosa	12.800	Piscinoes DAEE	Ribeirã -fo dos Couros
RM-2/RM-3 - Volks Demarch	12.600	Piscinoes DAEE	Ribeirã -fo dos Menino
RM-5 Capitã -fo Casa	13.400	Piscinoes DAEE	Ribeirã -fo

Relatório de Chuvas

RC-3 - Mercedes Bens	24.800	Piscinoes DAEE	Ribeirão dos Couros
Imigrantes(FEI)	26.200	Alto Tietê A	Alto Tiete
Rio Tamanduateã - Prosperidade	27.800	Alto Tietê A	Tamanduateã
Cãrrego Oratório - Vila Prudente	28.600	Alto Tietê A	Alto Tiete
Cãrrego Rincão - Montante do Piscinão (PMSP/PE-03)	31.400	Alto Tietê A	Aricanduva
Parelheiros - Barragem (PMSP/PA-01)	29.250	Estações Meteorológicas	Alto Tiete
Penha - Rincão (PMSP/PE-01)	30.250	Estações Meteorológicas	Alto Tiete
Cosipa	34.600	Cubatão	Baixada Santista
Ribeirão dos Couros - Jd Taboão	33.000	Alto Tietê A	Ribeirão dos Couros
Cubatão	56.600	Cubatão	Baixada Santista
Casa 8	72.000	Cubatão	Alto Tiete
Cota 400	93.200	Cubatão	Baixada Santista

3. IMAGEM DE SATÉLITE

Relatório de Chuvas



A imagem de satélite no canal do infravermelho, mostra as temperaturas de brilho, quanto mais fria a temperatura, mais alto se encontra o topo das núvens, consequentemente, maior é a estrutura vertical do sistema.

4. PREVISÃO PARA OS PRÓXIMOS 3 DIAS

VER PREVISÃO COMPLETA - CGE/SP

6. PONTOS DE ALAGAMENTO DO CENTRO DE GERENCIAMENTO EMERGÊNCIAIS(CGE/PMSP)

Dia 05 a 07 de Junho de 2014

5. VEJA OS EVENTOS ANTERIORES

6. VERSÃO PARA IMPRESSÃO EM PDF