

Relatório de Chuvas

RELATÓRIO DE EVENTO DE CHUVA - DE 25/12/2013 15:20(GMT) ATÉ 26/12/2013 10:00(GMT) (-3h para converter para horario local)

DAEE/FCTH

O intenso aquecimento durante o ciclo diurno de temperatura juntamente com ventos de escala sinótica de baixa intensidade, favoreceram a formação de circulação de brisa marítima em toda a faixa leste do estado de SP. A umidade advectada em baixos níveis aliada com a energia armazenada na mancha urbana da RMSP favoreceram a formação de intensa precipitação sobre o município de São Paulo.

O registro da chuva teve início às 15:16 (GMT) do dia 25/12, passou por um horário de pico às 19:41 (GMT) do dia 25/12 e terminou às 10:01 (GMT) do dia 26/12.

Houve registro de propagação anômala nas zonas Norte e Centro da Capital, Oeste da RMSP e Vale do Paraíba entre 22:46 (GMT) do dia 25/12 até às 10:01 (GMT) do dia 26/12, causando erros na precipitação acumulada pelo Radar Meteorológico nestas áreas.

A chuva acumulada nos postos da Rede Telemétrica do Alto Tietê variou entre 0 e 111.75 mm (Freguesia do Azeite (PMSP/FO-01)).

Na rede telemétrica do Alto Tietê, foram observadas mudanças nas níveis de alerta nos rios.

EMERGÊNCIA: Córrego Morro do S - Rua Joaquim Nunes Teixeira

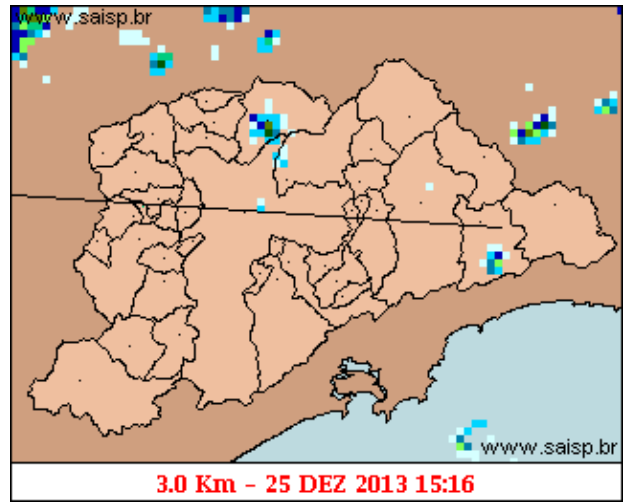
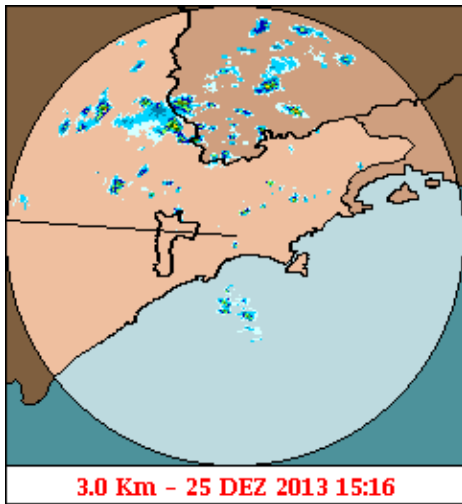
ALERTA: Córrego Pirajuçara - Jd. Maria Sampaio/São Paulo, Córrego Joaquim Cachoeira / Taboão da Serra, Córrego Pirajuçara - Sharp / São Paulo e Córrego Poço Foz/Taboão da Serra

ATENÇÃO: Córrego Jacaré - Jd. Pantanal, Rio Tietê - Pte. Dutra, Rio Tietê - Pte. do Limão, Rio Tietê - Pte. do Piquerão, Rio Tietê - Barragem Mãe Vel Montante e Córrego Pirajuçara - Cond. Solar dos Amigos

O CGE/PMSP registrou 18 pontos de alagamento no dia 25/12.

1. IMAGENS DO RADAR METEOROLÓGICO DE PONTE NOVA

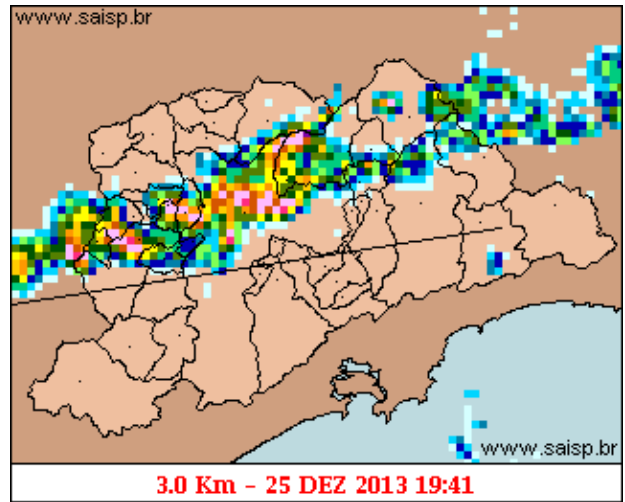
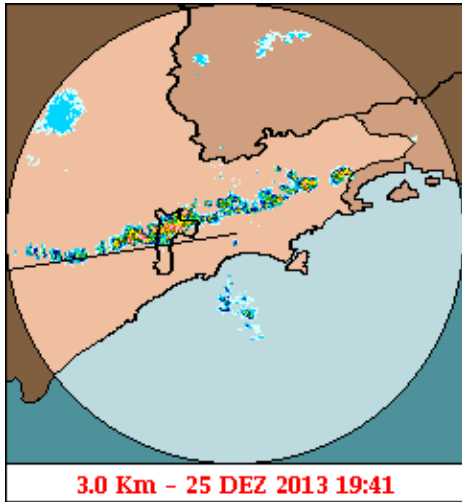
Relatório de Chuvas



mm/h

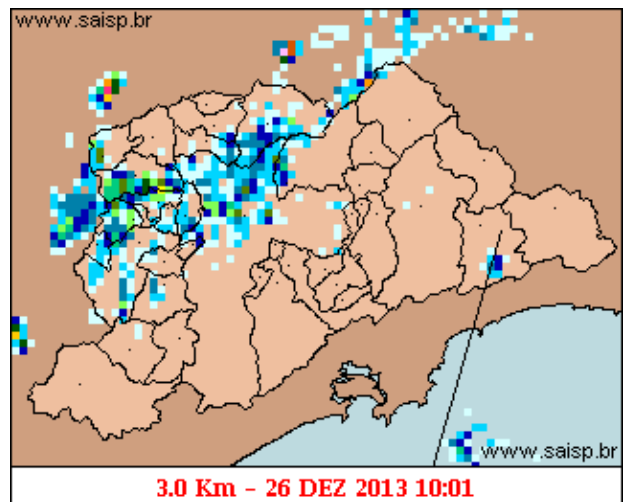
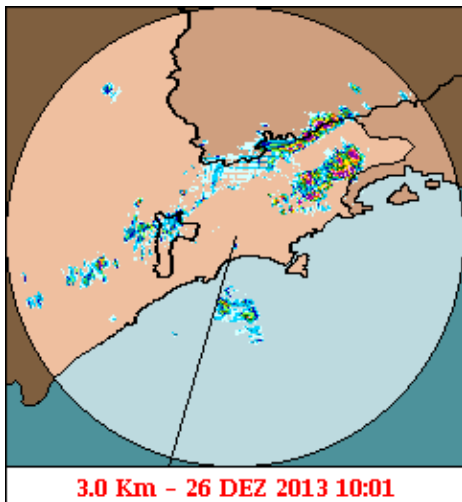
As imagens acima mostram o início da chuva sobre a área de cobertura do radar e sobre a Região Metropolitana de São Paulo (RMSP) respectivamente.

Relatório de Chuvas



mm/h

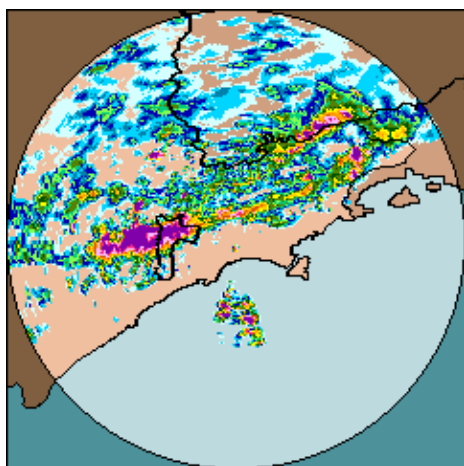
As imagens acima mostram o pico da chuva sobre a área de cobertura do radar e sobre a Região Metropolitana de São Paulo (RMSP) respectivamente.



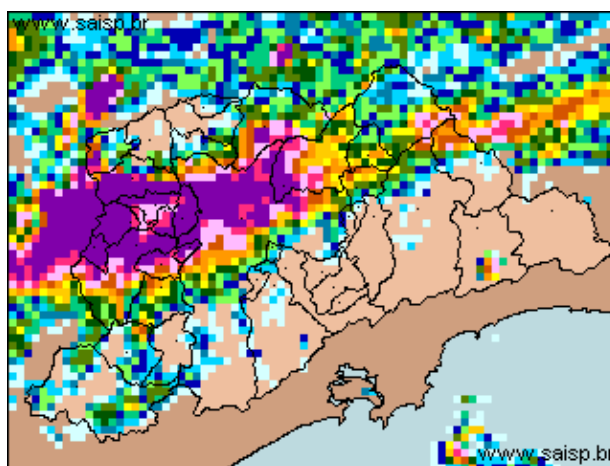
mm/h

As imagens acima mostram o final da chuva sobre a área de cobertura do radar e sobre a Região Metropolitana de São Paulo (RMSP) respectivamente.

Relatório de Chuvas



25/12/2013 15:20 - 26/12/2013 10:00



25/12/2013 15:20 - 26/12/2013 10:00

mm

As imagens acima mostram o total de chuva acumulada sobre a área de cobertura do radar e sobre a Região Metropolitana de São Paulo (RMSP) respectivamente.

2. REDE TELEMÉTRICA DE PLUVIOMETRIA

Acumulada entre 25/12/2013 15:20 e 26/12/2013 10:00			
Posto	mm	Rede	Bacia
RADAR	0.200	Alto Tietê	Alto Tiete
Rio Tietê - 1ª na Barragem de Ponte Nova	0.000	Alto Tietê	Alto Tiete
Barragem Paraitinga	0.000	Alto Tietê	Alto Tiete
Barragem Biritiba Montante	0.000	Alto Tietê	Alto Tiete
Barragem Jundiá	0.200	Alto Tietê	Alto Tiete
Barragem Taiaçupeba	0.000	Alto Tietê	Alto Tiete
Rio Tietê - Jardim Romano	14.400	Alto Tietê	Alto Tiete
Rio Tietê - 1ª - São Miguel	48.800	Alto Tietê	Alto Tiete
Rio Tietê - 1ª - Barragem da Penha Montante	65.200	Alto Tietê	Alto Tiete
Rio Tietê - 1ª - Belenzinho	62.600	Alto Tietê	Alto Tiete
Rio Tietê - 1ª - Ponte do Limão	48.800	Alto Tietê	Alto Tiete
Rio Tietê - 1ª - Ponte do Piquerão	34.400	Alto Tietê	Alto Tiete
Rio Tietê - 1ª - Lagoa de Carapicuíba	1.800	Alto Tietê	Alto Tiete
Rio Pinheiros - Ponte João Dias	35.200	Alto Tietê	Pinheiros
Rio Pinheiros - Ponte Cid. Universitária	30.600	Alto Tietê	Pinheiros
Rio Juqueri	0.000	Alto Tietê	Juqueri
Rio Tietê - 1ª - Barragem Pirapora Montante	0.200	Alto Tietê	Alto Tiete
Córrego Cabuçu de Cima - Vila Galvão	21.400	Alto Tietê	Cabuçu de Cima
Rio Aricanduva - Av. Itaquera	16.600	Alto Tietê	Aricanduva
Rio Aricanduva - Foz - Rua Alfredo Frazão	36.400	Alto Tietê	Aricanduva
Córrego Rincão - Montante do Piscinão (PMSP/PE-03)	33.200	Alto Tietê	Aricanduva
Rio Tamanduateí - Prosperidade	1.400	Alto Tietê	Tamanduateí Medio I
Rio Tamanduateí - Vd. Pacheco Chaves	13.400	Alto Tietê	Tamanduateí Medio I

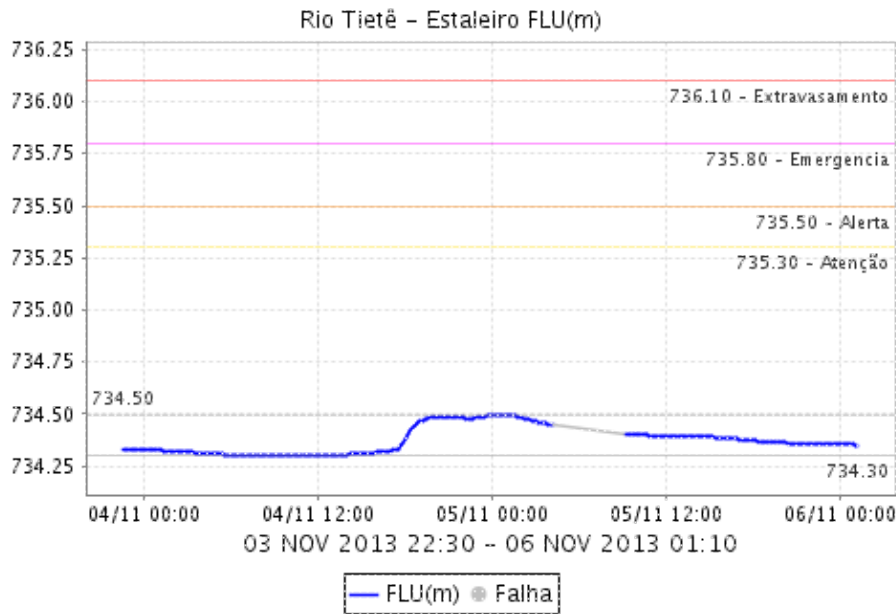
Relatório de Chuvas

Rio Tamanduateã - Mercado Municipal	75.000	Alto Tietê	Alto Tiete
Imigrantes(FEI)	0.000	Alto Tietê	Alto Tiete
Rudge Ramos	0.000	Alto Tietê	Ribeirao dos Meninos
Cãrrego Oratório - Vila Prudente	2.600	Alto Tietê	Alto Tiete
Ribeirão dos Couros - Jd Taboão	2.600	Alto Tietê	Ribeirao dos Couros
Cãrrego Ipiranga- Av. Ricardo Jafet	32.400	Alto Tietê	Alto Tiete
Cãrrego Mandaqui - Rua Zilda (PMSP/CV-03)	55.800	Alto Tietê	Mandaqui
Cãrrego Morro do S - Rua Joaquim Nunes Teixeira	31.000	Alto Tietê	Morro do S
Cãrrego Água Espraiada - Cabeceira (PMSP/SA-04)	11.000	Alto Tietê	Águas Espraiadas
Cãrrego Água Espraiada - Montante Piscinão (PMSP/SA-05)	10.800	Alto Tietê	Águas Espraiadas
Cãrrego Poá -Foz	43.600	Alto Tietê	Pirajucara
Cãrrego Jaguarão - Rua Jorge Ward	45.200	Alto Tietê	Alto Tiete
Cubatão	0.000	Cubatão	Baixada Santista
Ultrafertil	0.200	Cubatão	Baixada Santista
Cota 400	0.000	Cubatão	Baixada Santista
Casa 8	0.000	Cubatão	Alto Tiete
Paranapiacaba	0.200	Cubatão	Baixada Santista
Cosipa	0.000	Cubatão	Baixada Santista
Portão 40	0.200	Cubatão	Alto Tiete

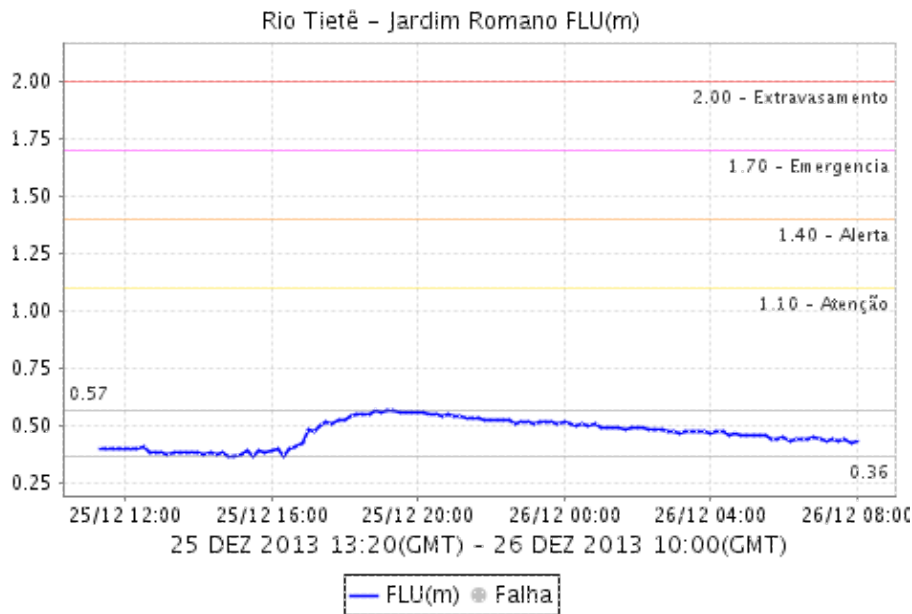
3. REDE TELEMÉTRICA DE FLUVIOMETRIA

RIO TIETÊ - ESTALEIRO - MOGI DAS CRUZES

Relatório de Chuvas

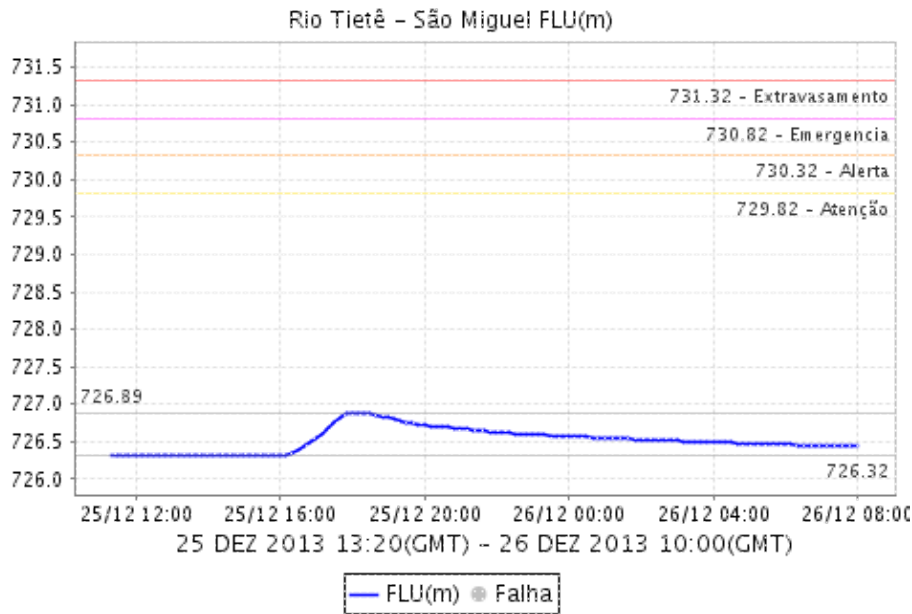


RIO TIETÃ - JARDIM ROMANO - SÃO PAULO

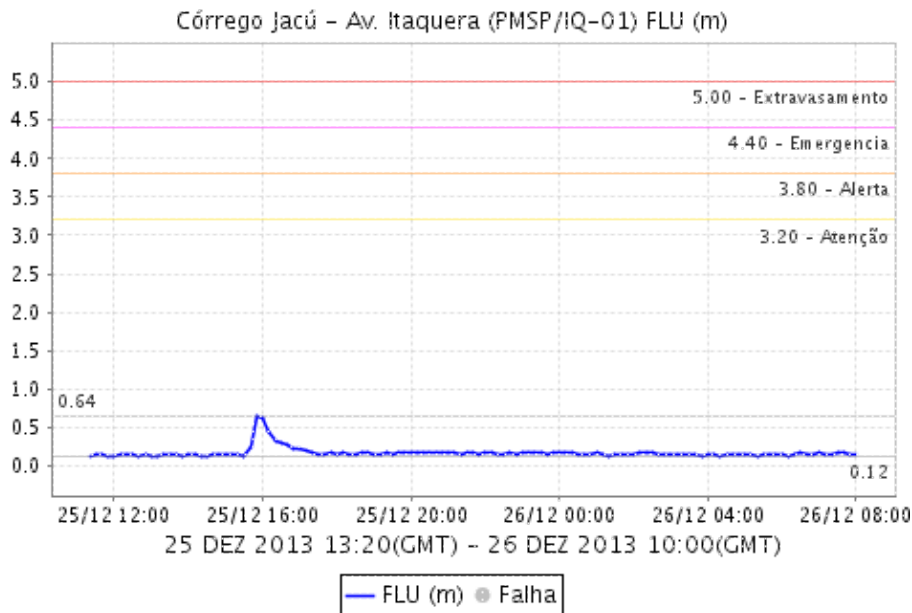


RIO TIETÃ - SÃO MIGUEL - SÃO PAULO

Relatório de Chuvas

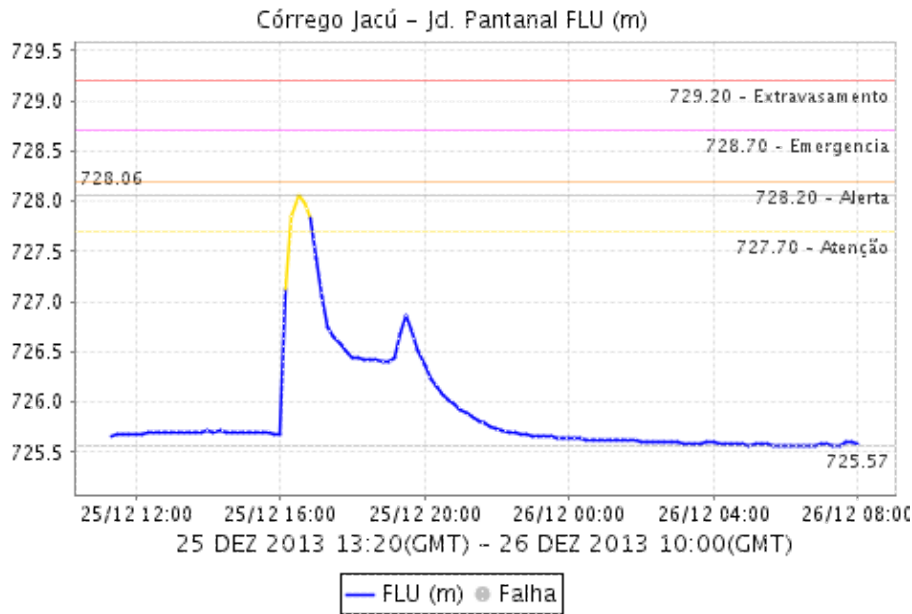


CÓRREGO JACÚ - AV. ITAQUERA (PMSP/IQ-01) - SÃ Ã O PAULO

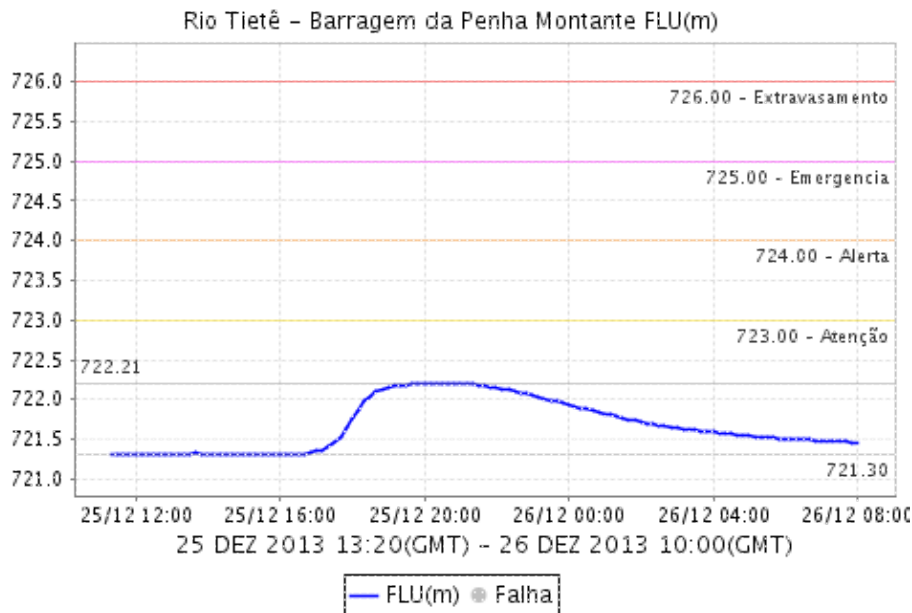


CÓRREGO JACÚ - Jd. PANTANAL - SÃ Ã O PAULO

Relatório de Chuvas

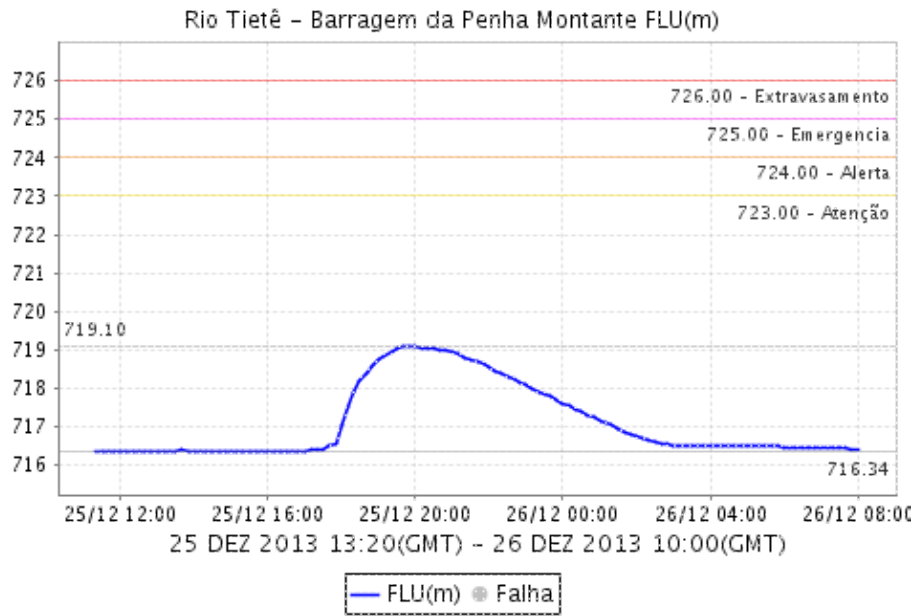


RIO TIETÃ Â - BARRAGEM DA PENHA MONTANTE - GUARULHOS

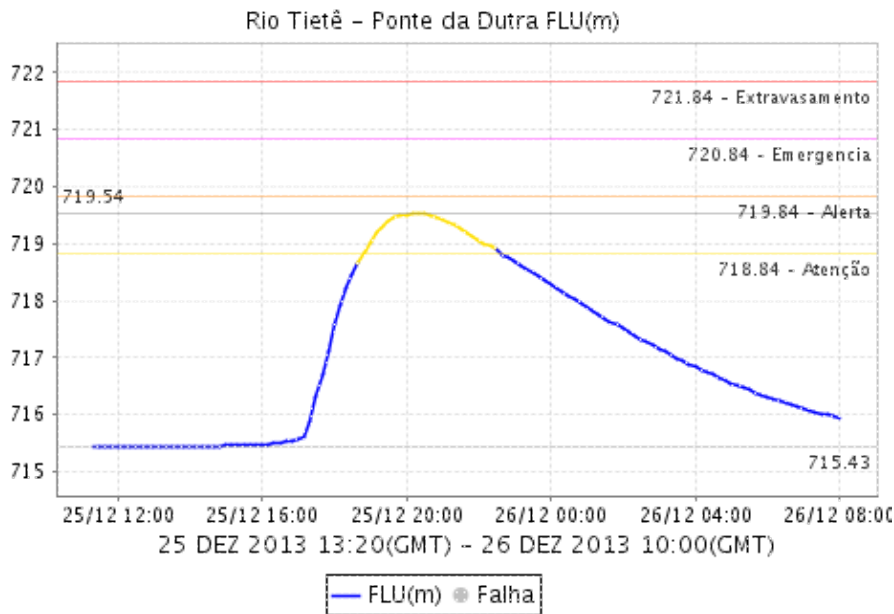


RIO TIETÃ Â - BARRAGEM DA PENHA JUSANTE - GUARULHOS

Relatório de Chuvas

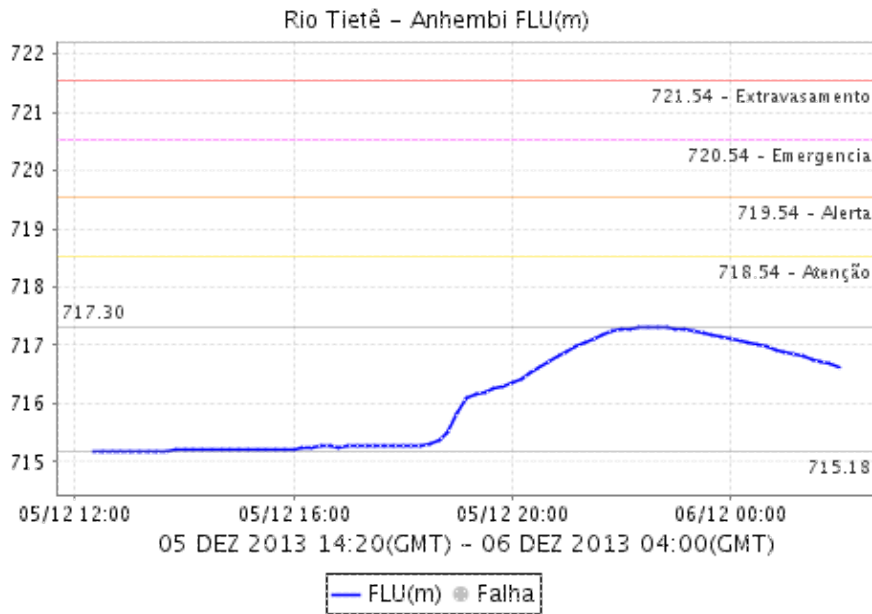


RIO TIETÃ - PONTE DA DUTRA - SÃO PAULO

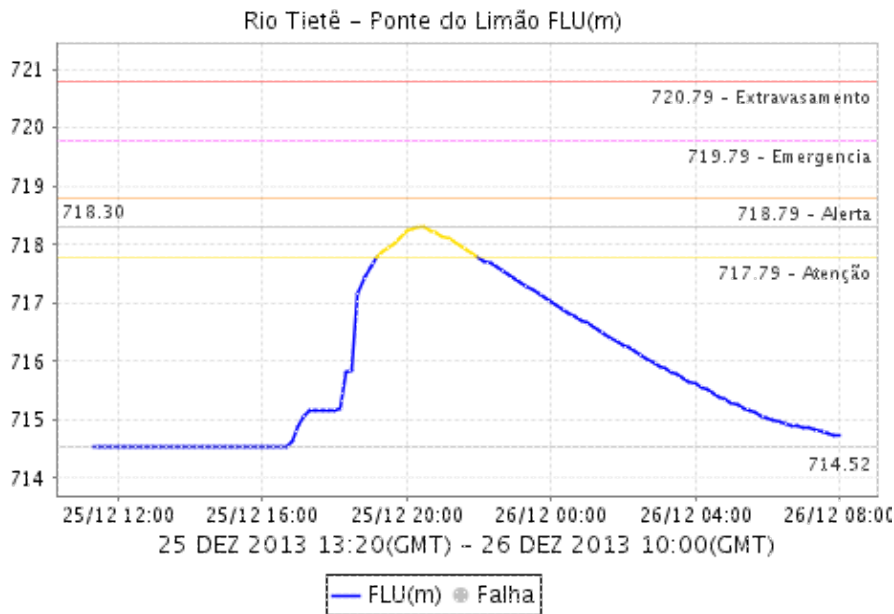


RIO TIETÃ - ANHEMBI - SÃO PAULO

Relatório de Chuvas

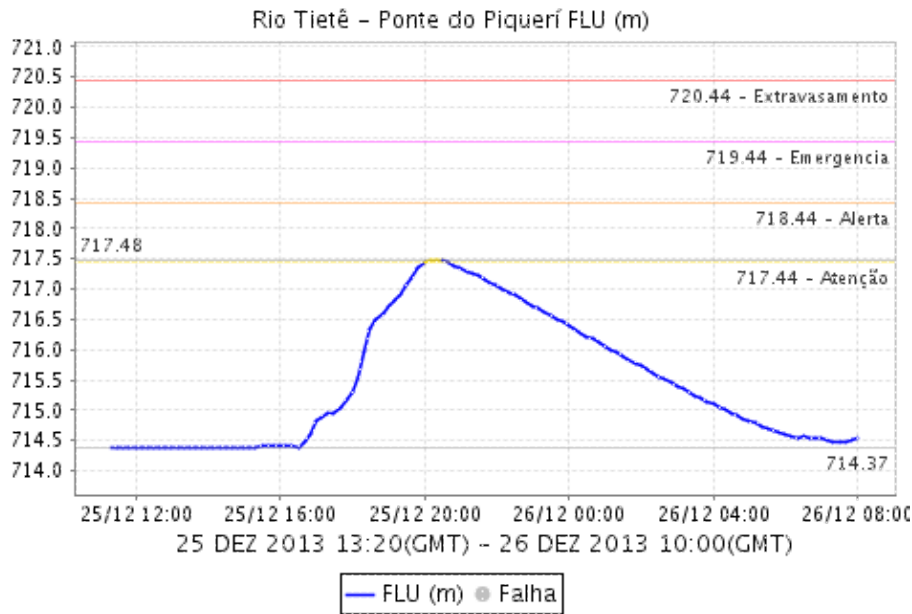


RIO TIETÃ - PONTE DO LIMÃO - SÃO PAULO

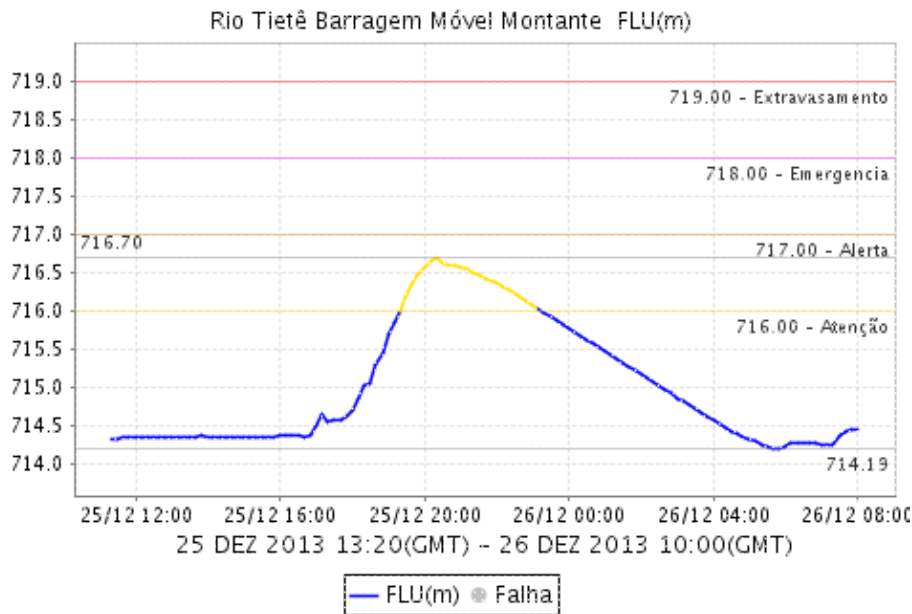


RIO TIETÃ - PONTE DO PIQUERI - SÃO PAULO

Relatório de Chuvas

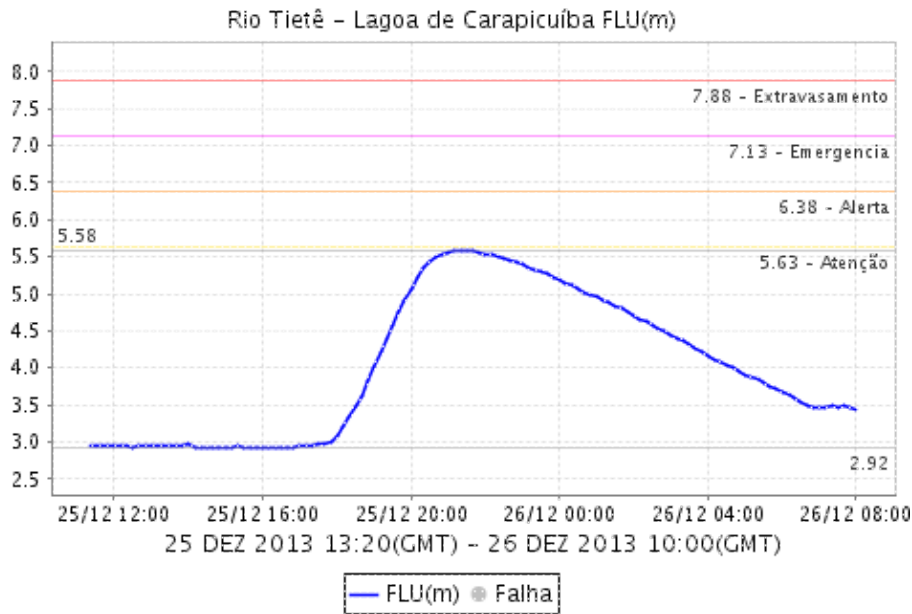


RIO TIETÃ - BARRAGEM MÃ - VEL MONTANTE - SÃ - O PAULO

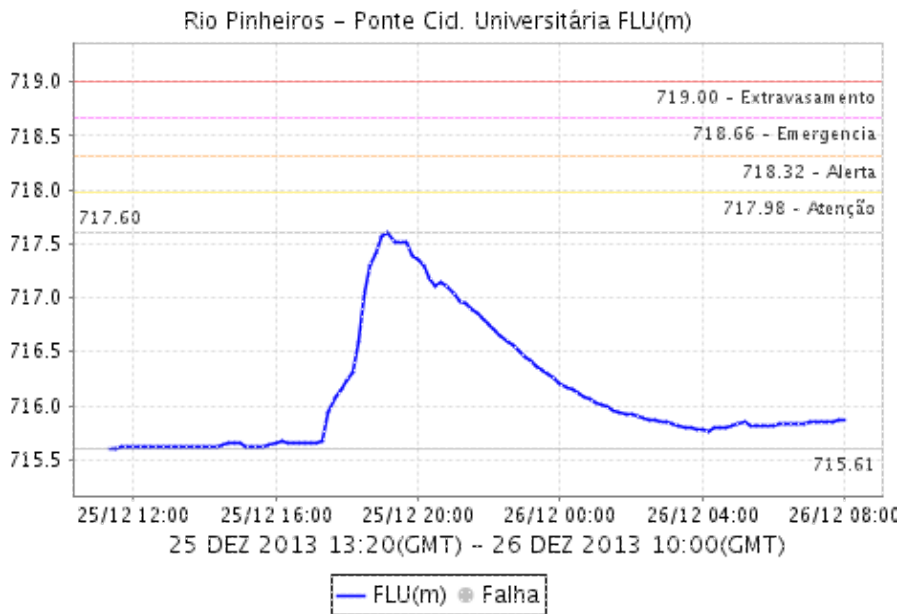


RIO TIETÃ - LAGOA DE CARAPICUÃ - BA - BARUERI

Relatório de Chuvas

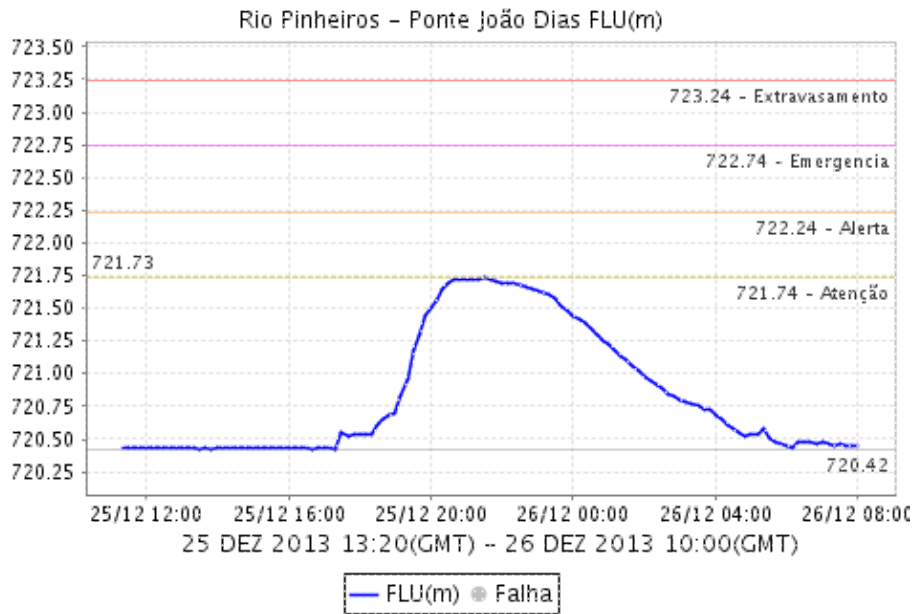


RIO PINHEIROS - PONTE CIDADE UNIVERSITÁRIA - SÃO PAULO

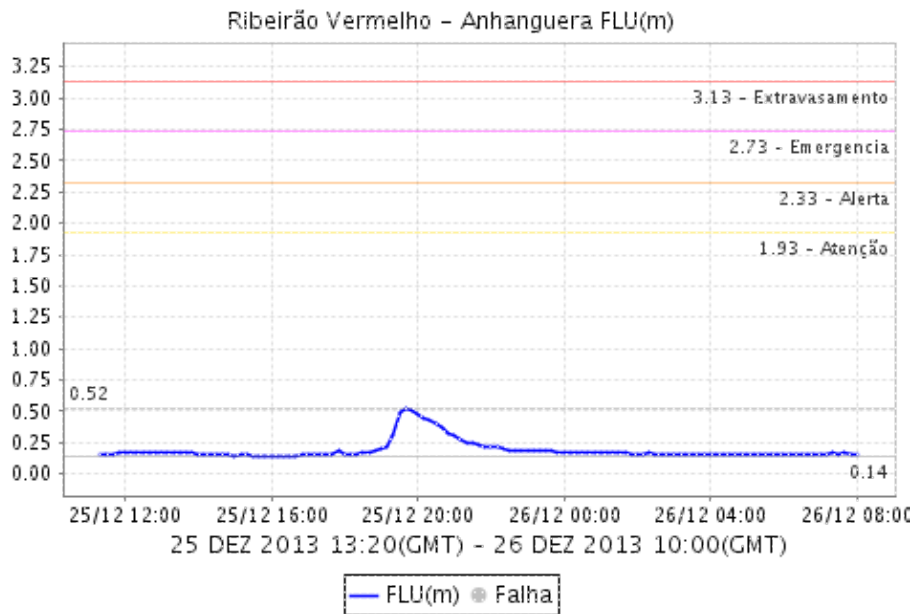


RIO PINHEIROS - PONTE JOÃO O DIAS - SÃO PAULO

Relatório de Chuvas

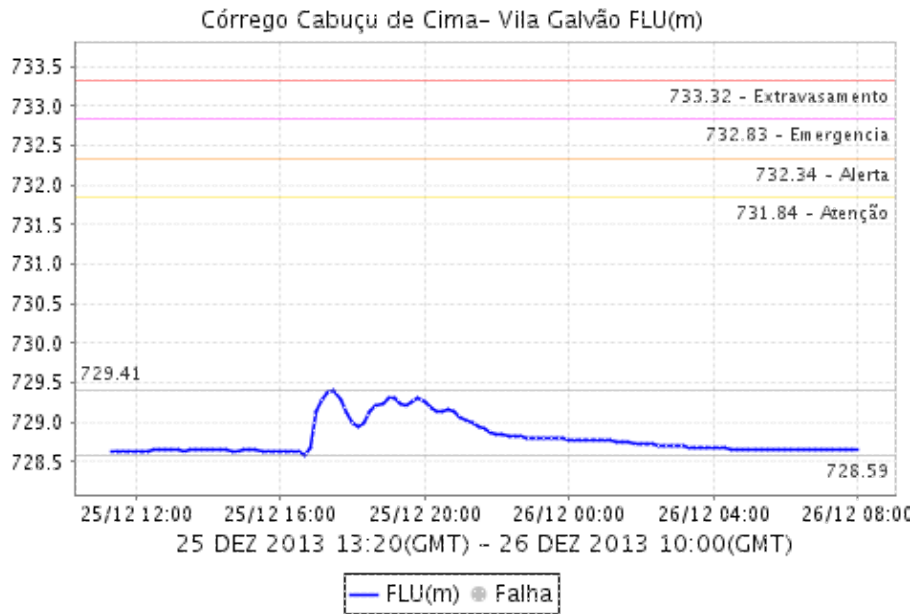


RIBEIRÃO Â O VERMELHO - ANHANGUERA - SÃ Â O PAULO

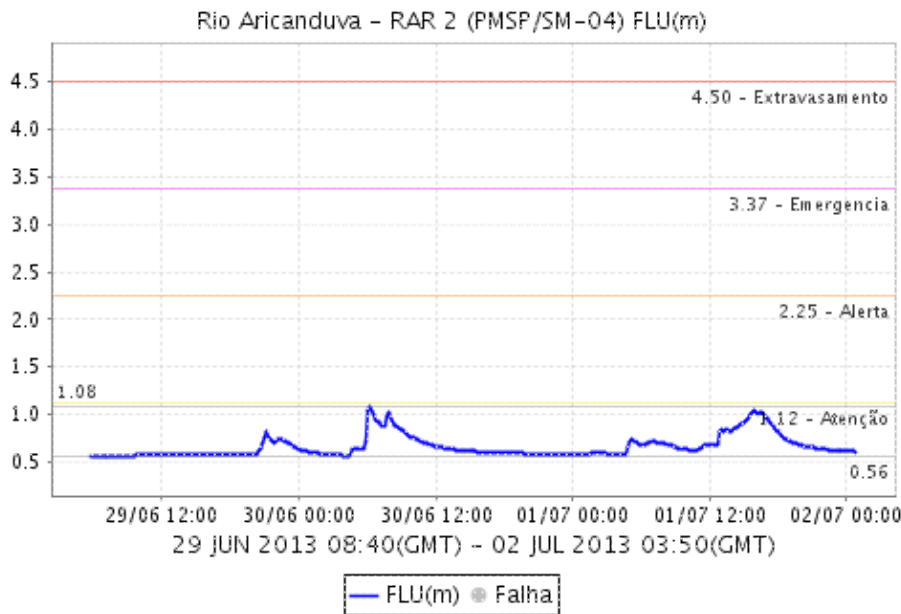


CÃ Â RREGO CABUÇU DE CIMA - VILA GALVÃO - GUARULHOS

Relatório de Chuvas

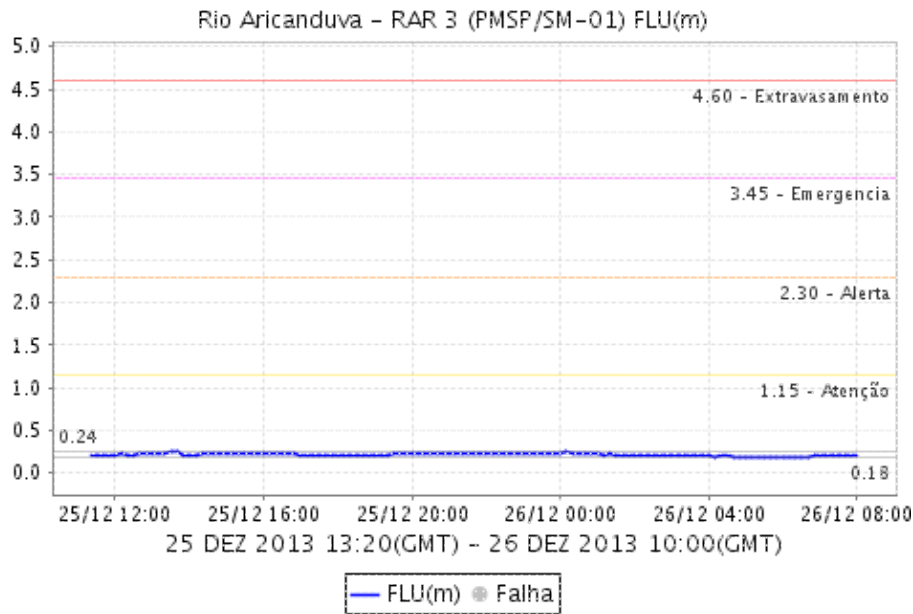


RIO ARICANDUVA RAR2 (PMSP/SM-04)

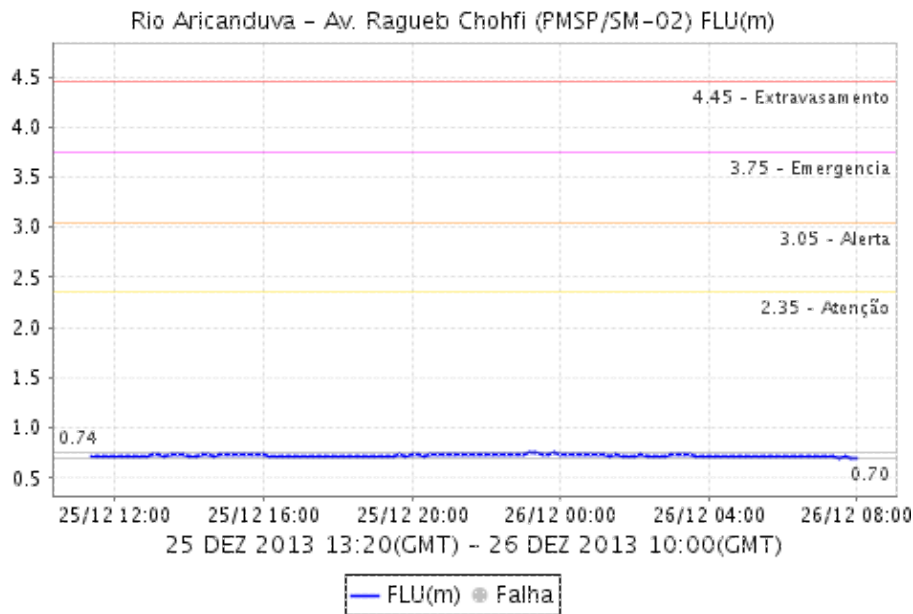


RIO ARICANDUVA RAR3 (PMSP/SM-01)

Relatório de Chuvas

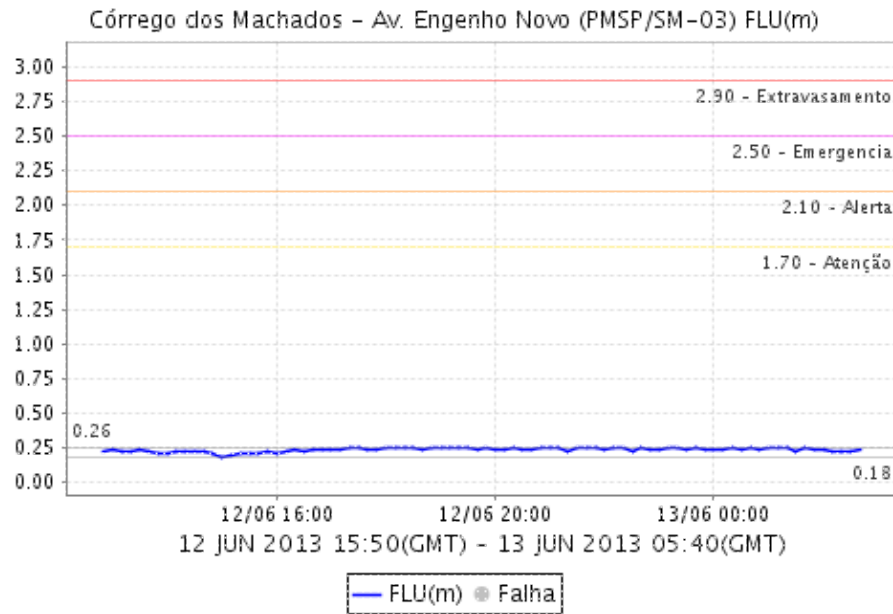


RIO ARICANDUVA - AV. RAGUEB CHOEFI - SÃ O PAULO

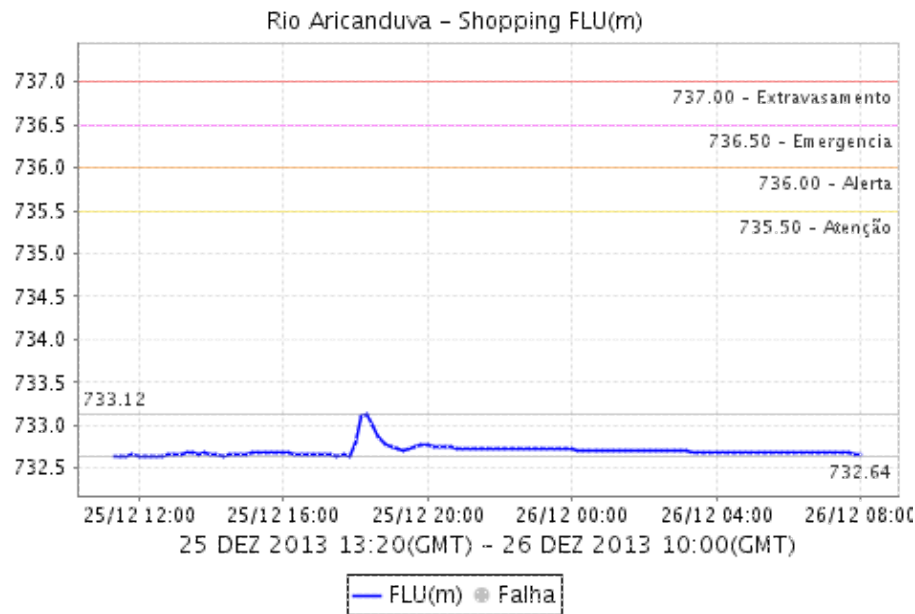


CÃ RREGO DOS MACHADOS - SÃ O PAULO

Relatório de Chuvas

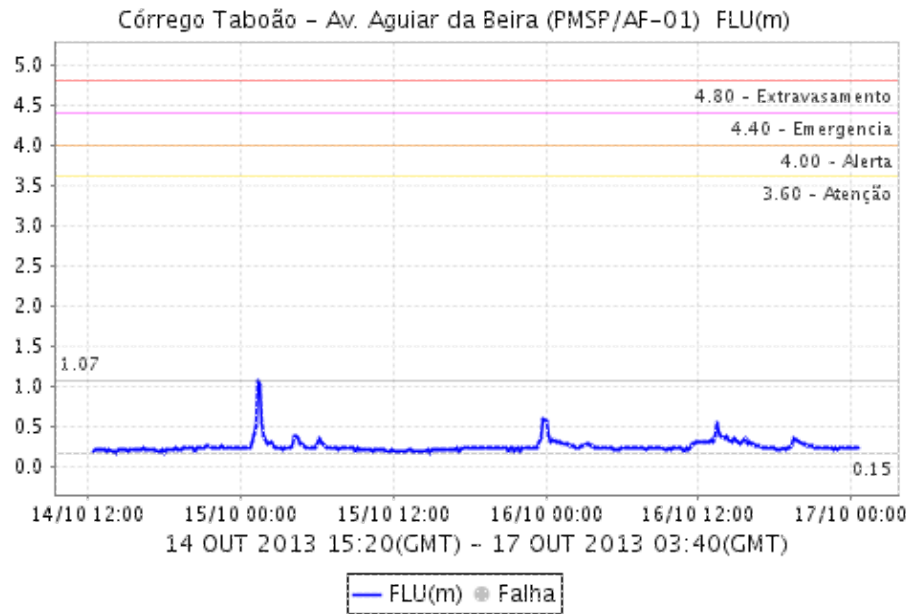


RIO ARICANDUVA SHOPPING - SÃO PAULO

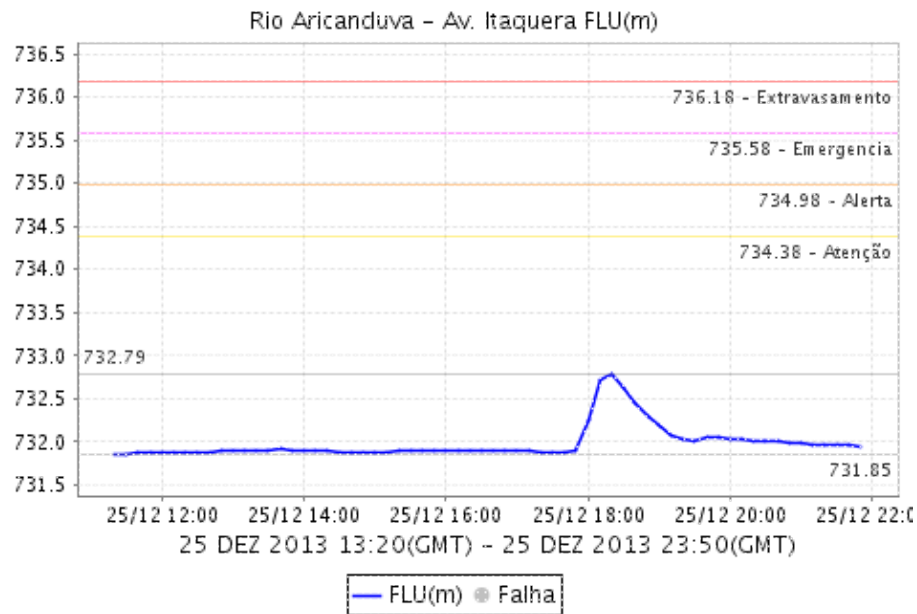


CÃ RREGO TABOÃ O - SÃO PAULO

Relatório de Chuvas

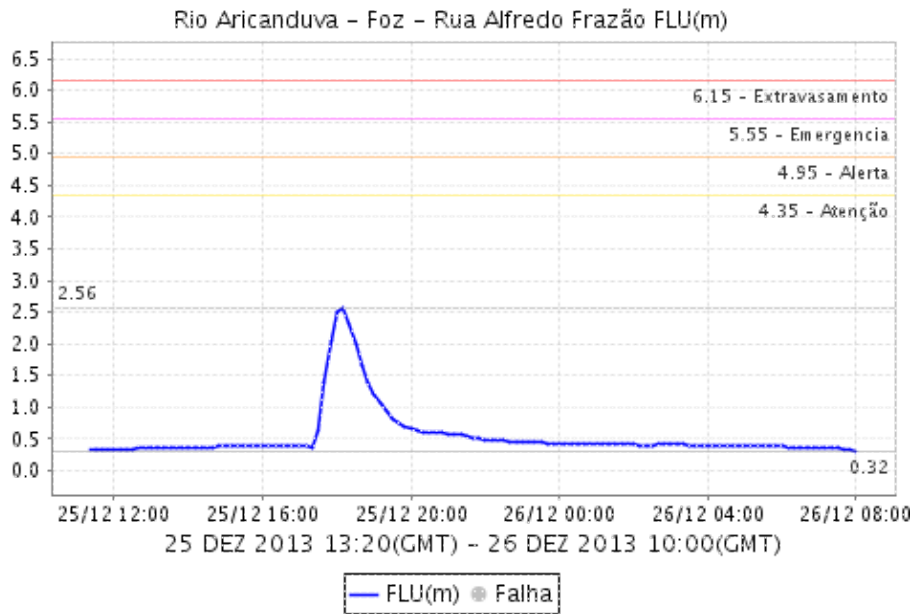


RIO ARICANDUVA - AV. ITAQUERA - SÃO PAULO

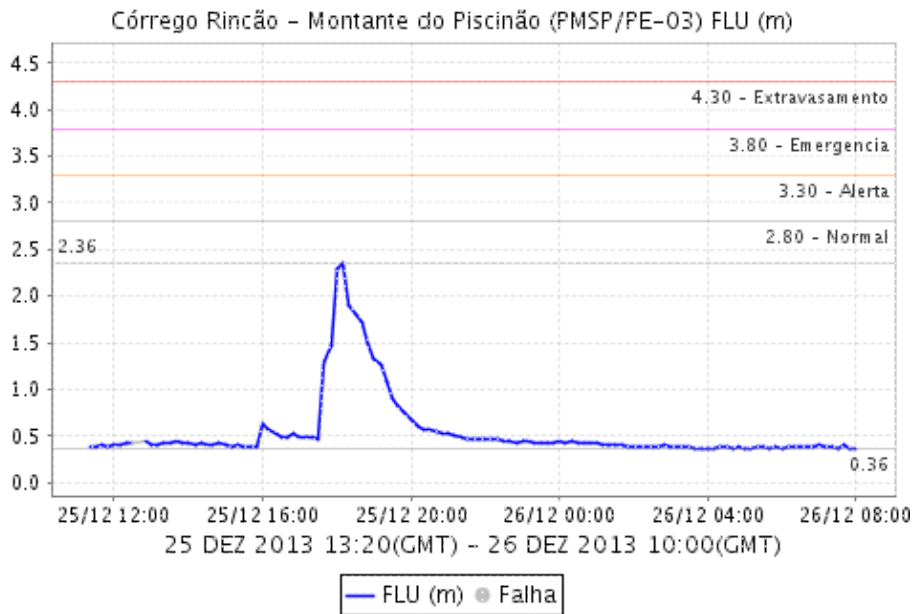


RIO ARICANDUVA - FOZ - SÃO PAULO

Relatório de Chuvas

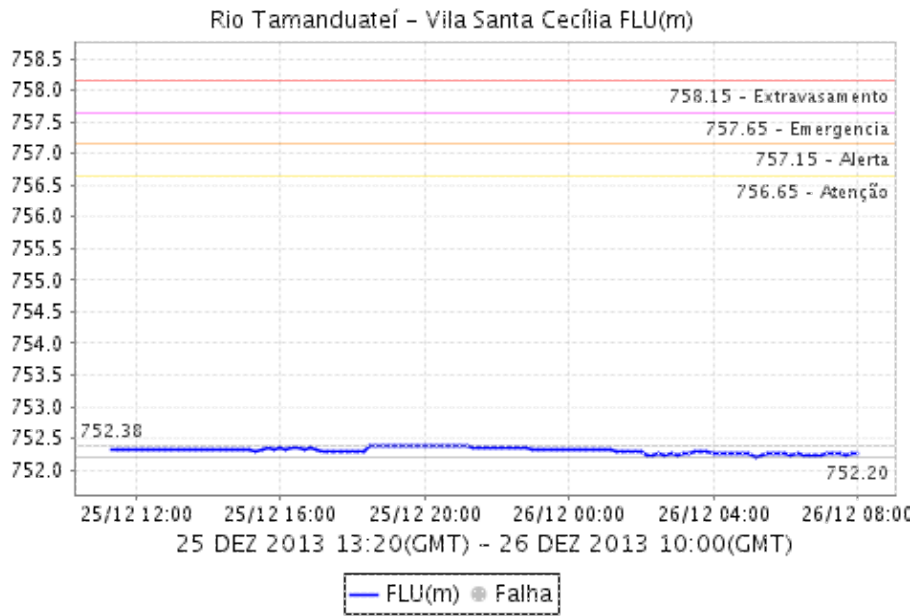


CORREGO RINCAO - MONTANTE DO PISCINÃO Ô O

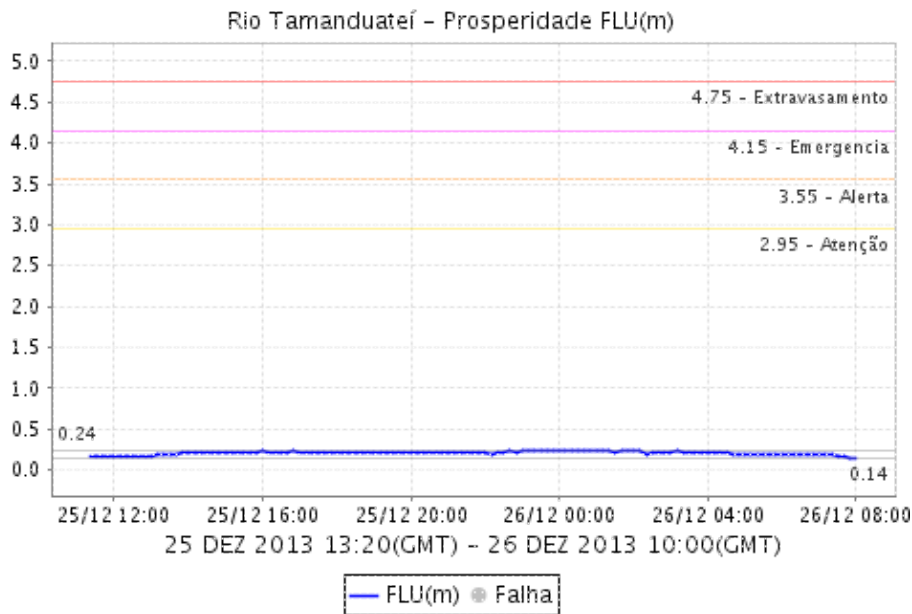


RIO TAMANDUATEÃ Ô - VILA SANTA CECÃ Ô LIA - MAUÃ Ô

Relatório de Chuvas

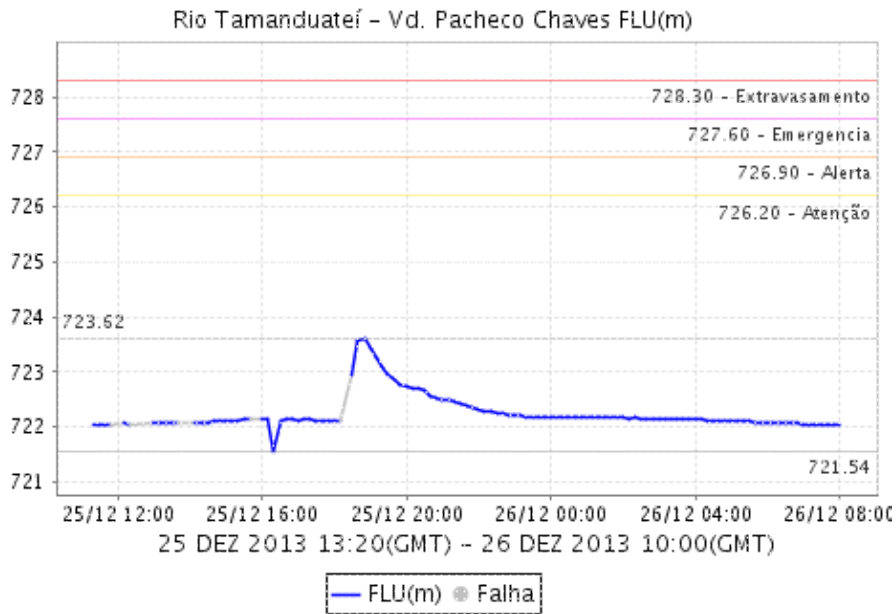


RIO TAMANDUATEÃ - PROSPERIDADE - SÃ - O CAETANO

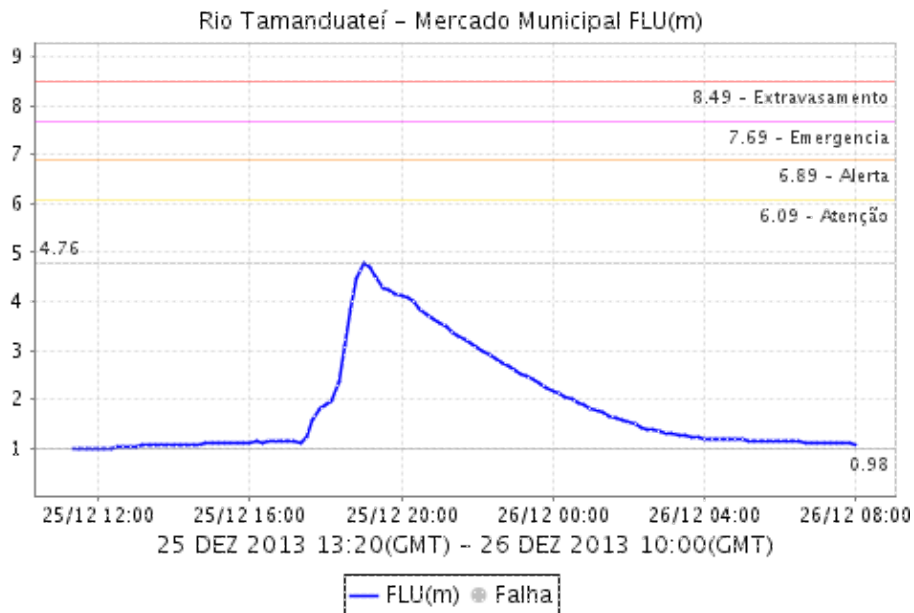


RIO TAMANUATEÍ - Vd. PACHECO CHAVES - SÃ - O PAULO

Relatório de Chuvas

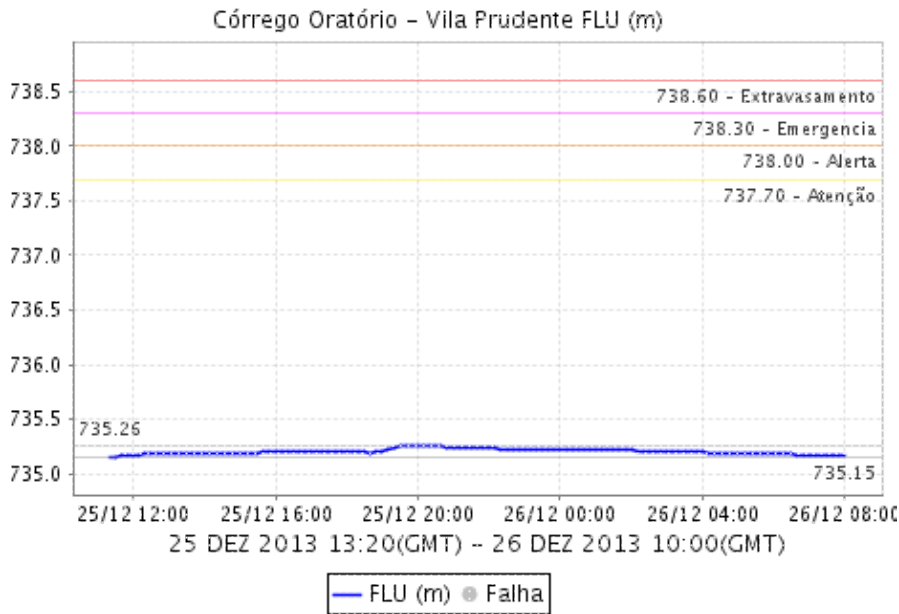


< p class="bloco2"> RIO TAMANDUATEÃ Â - MERCADO MUNICIPAL - SÃ Â O PAULO

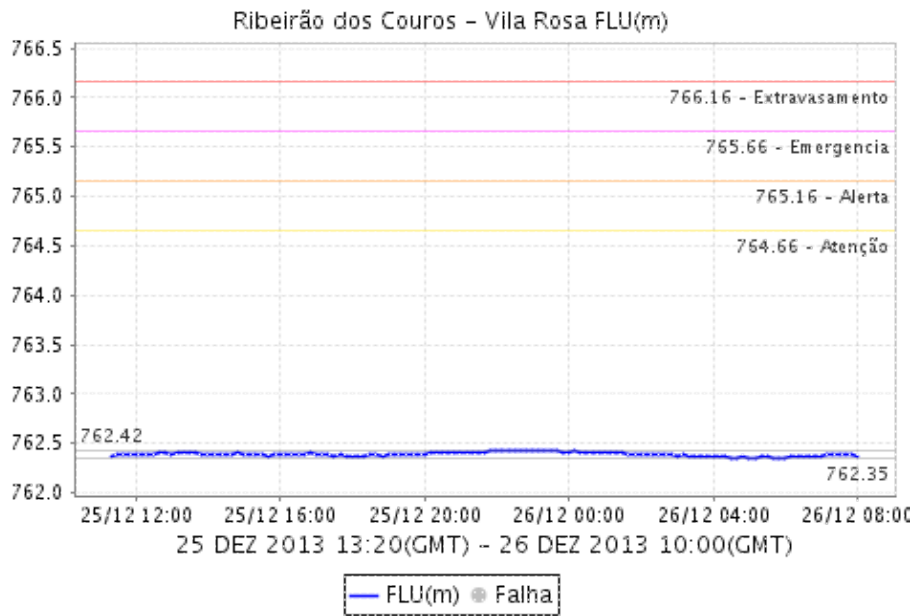


CÓRREGO ORATÓRIO - VILA PRUDENTE - SÃ Â O PAULO

Relatório de Chuvas

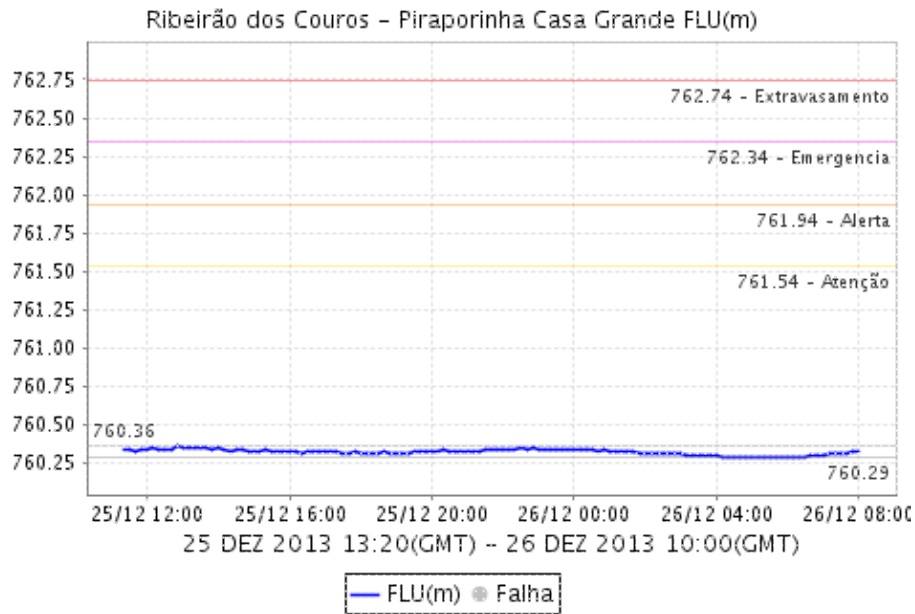


RIBEIRÃO DOS COUROS - VILA ROSA

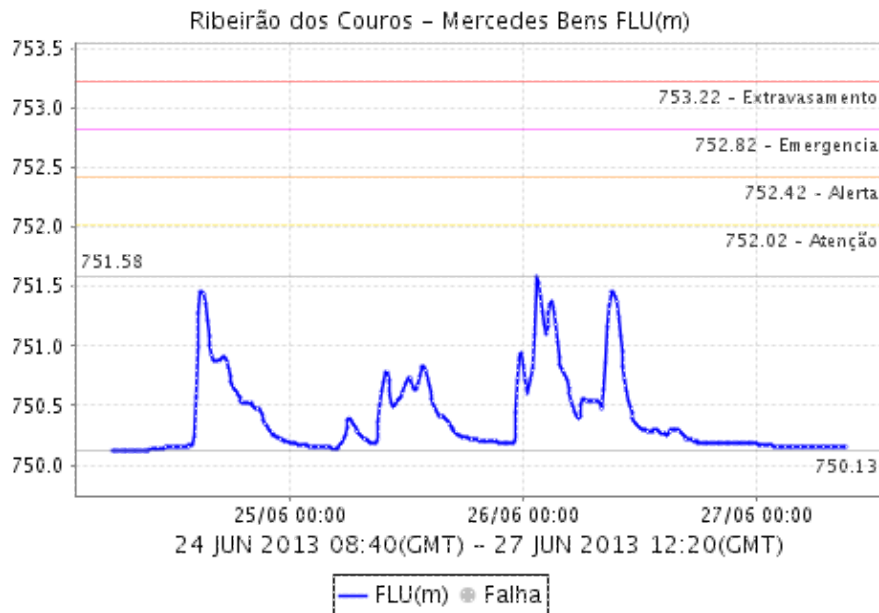


RIBEIRÃO DOS COUROS - PIRAPORINHA CASA GRANDE - DIADEMA

Relatório de Chuvas

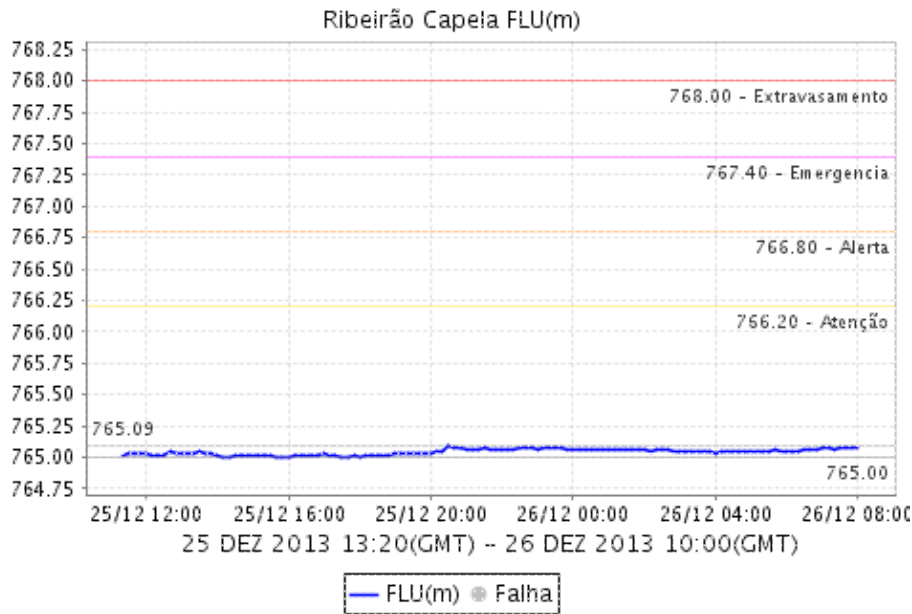


RIBEIRÃO DOS COUROS - MERCEDES BENS - DIADEMA

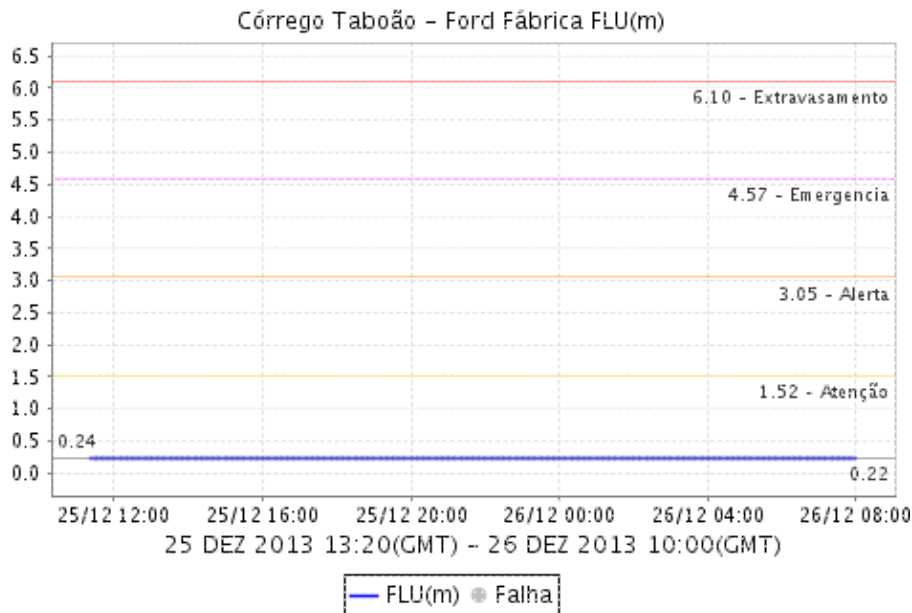


RIBERÃ Ô CAPELA - DIADEMA

Relatório de Chuvas

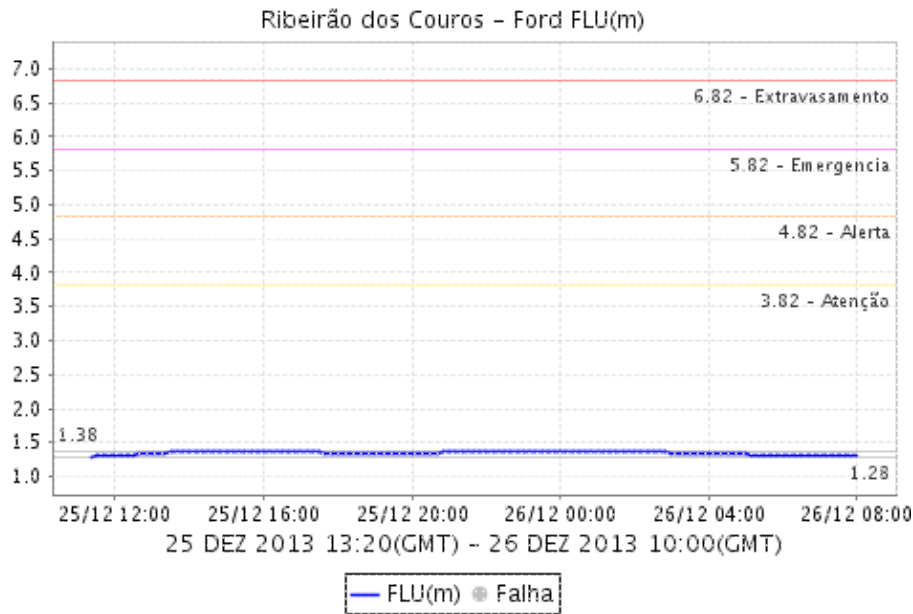


CÃ Ã RREGO TABOÃ Ã O - DOR FÃ Ã BRICA - SÃ Ã O B. DO CAMPO

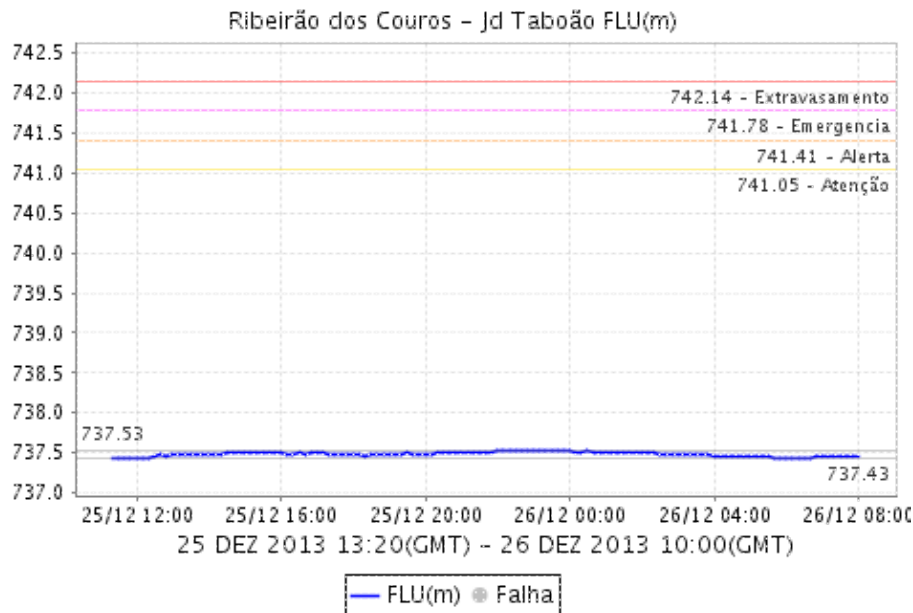


RIBEIRÃO DOS COUROS - FORD - SÃ Ã O BERNADO DO CAMPO

Relatório de Chuvas

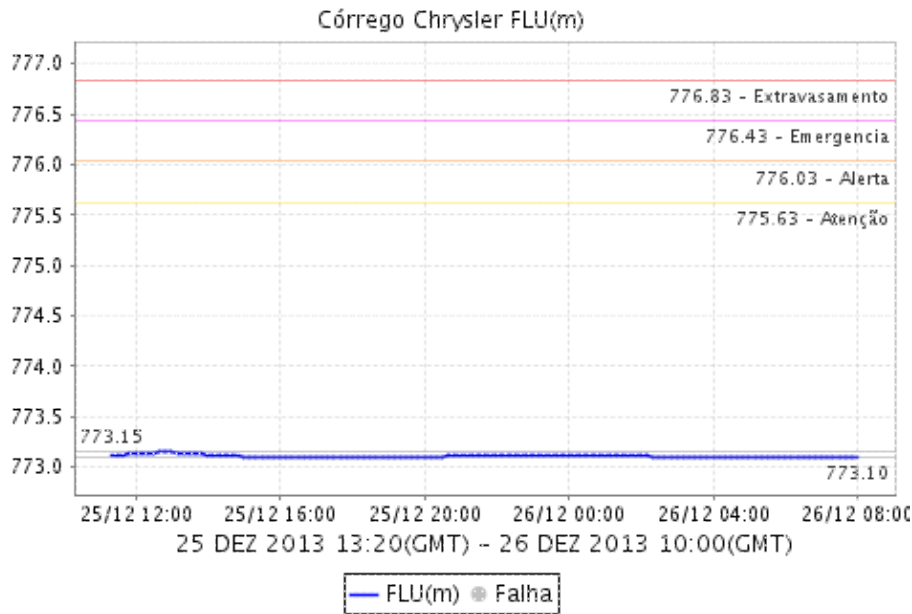


RIBEIRÃO DOS COUROS - JARDIM TABOÃO Â O - SÃ Â O BERNADO DO CAMPO

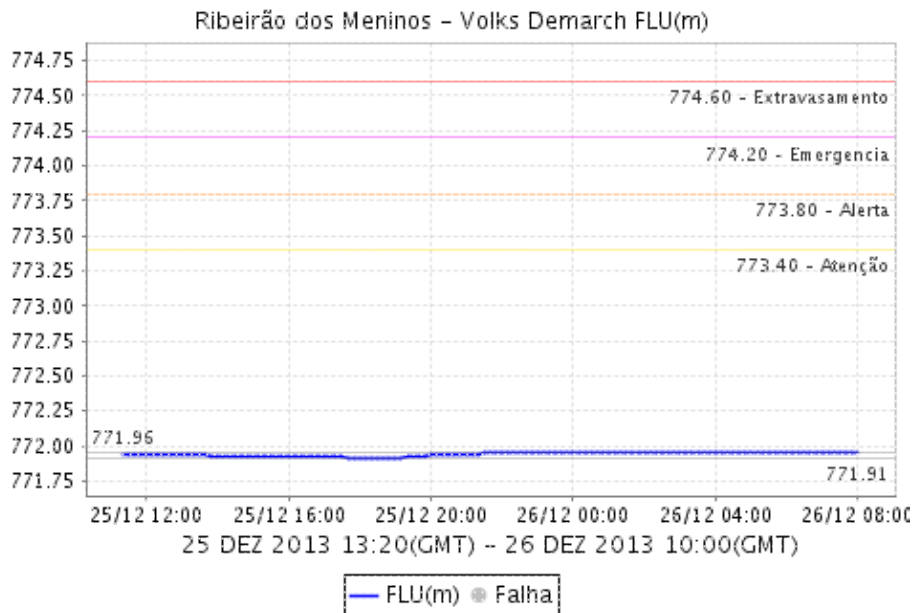


CÃ Â RREGO CHRYSLER - SÃ Â O B. DO CAMPO

Relatório de Chuvas

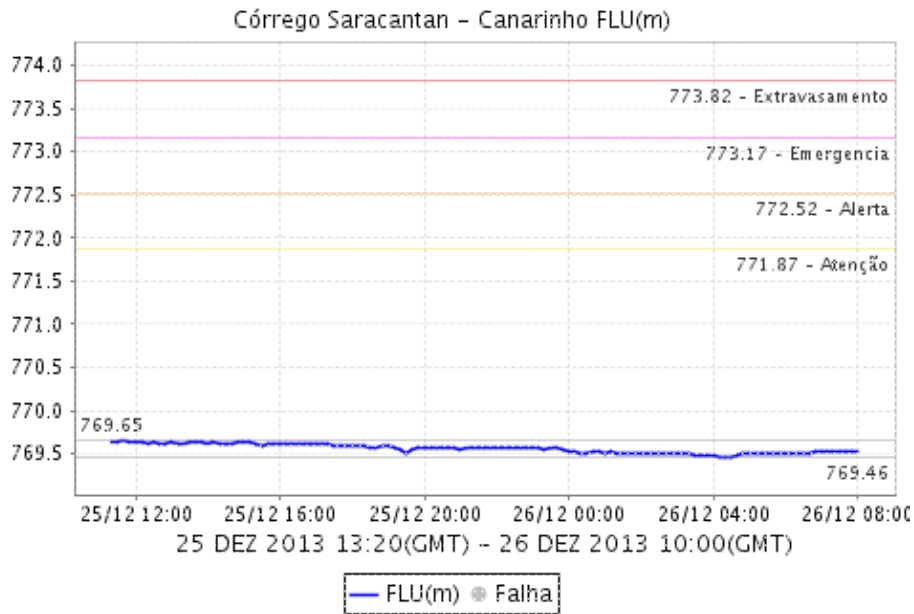


RIBEIRÃO DOS MENINOS - VOLKS DEMARCH

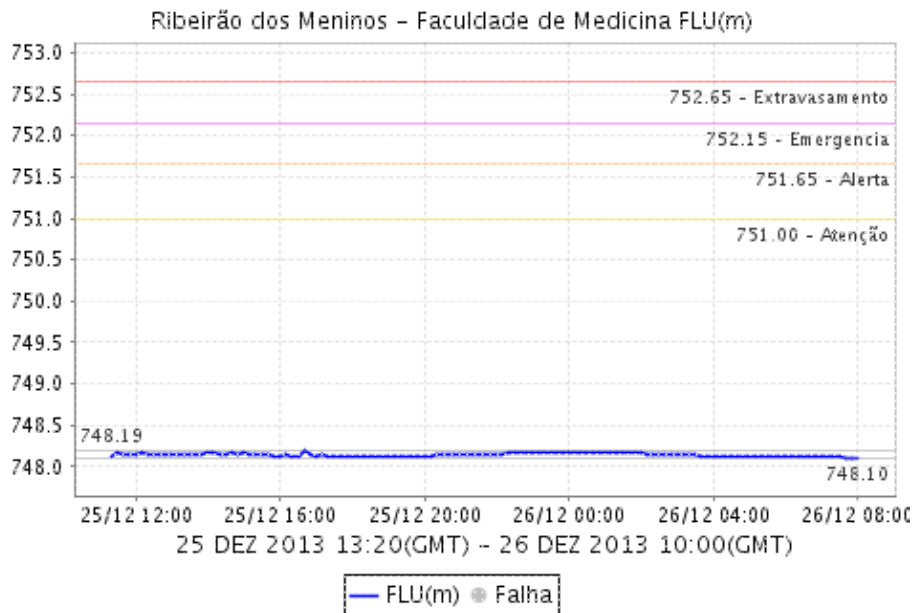


CÃ Ã RREGO SARACANTAN - CANARINHO - SÃ Ã O B. DO CAMPO

Relatório de Chuvas

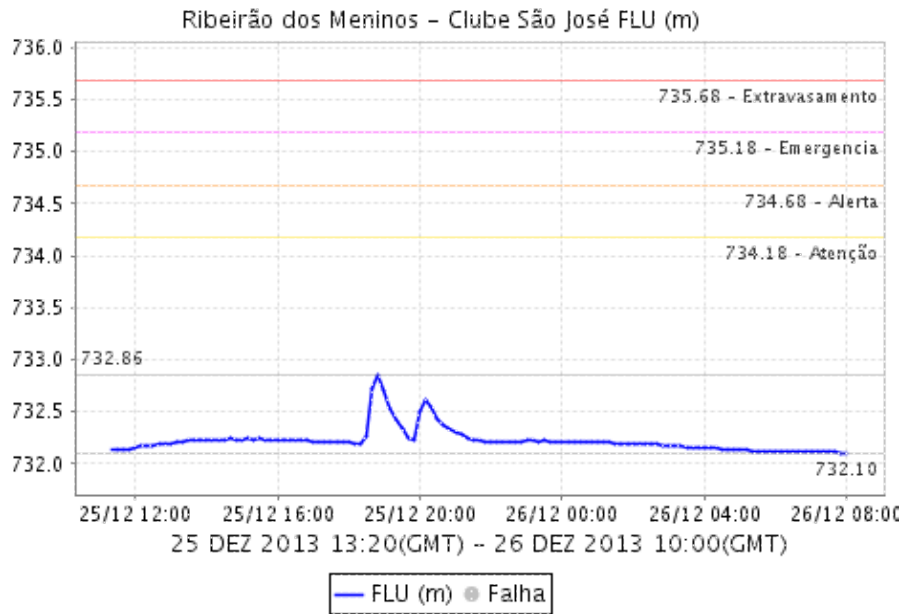


RIBEIRÃO DOS MENINOS - FACULDADE DE MEDICINA - SANTO ANDRÃ

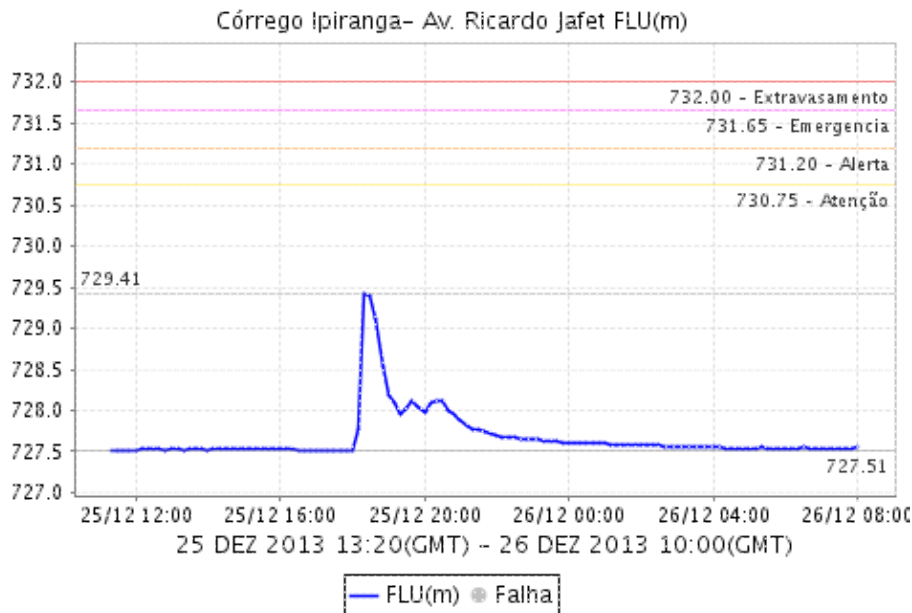


RIBEIRÃO DOS MENINOS - CLUBE SÃ O JOSÃ - SÃ O PAULO

Relatório de Chuvas

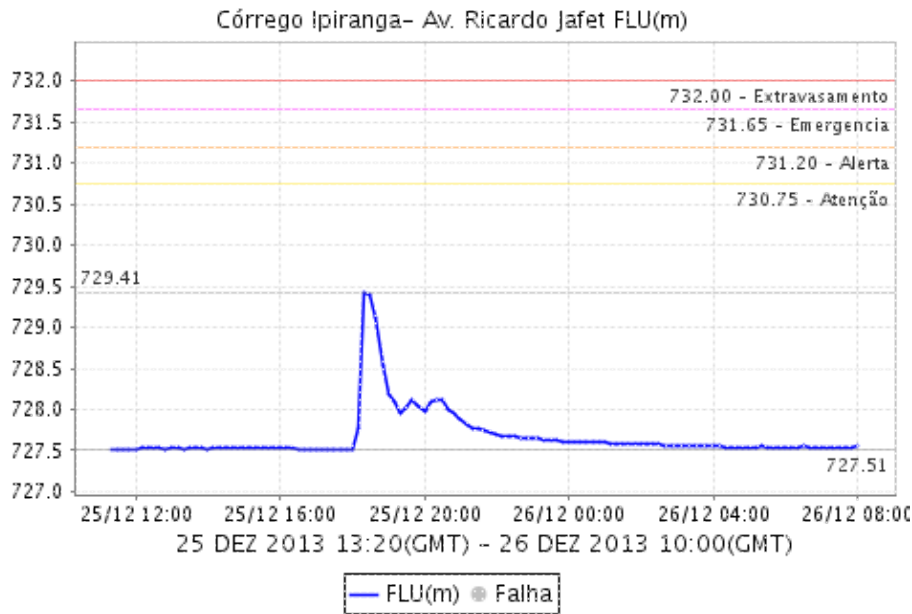


CÓRREGO IPIRANGA

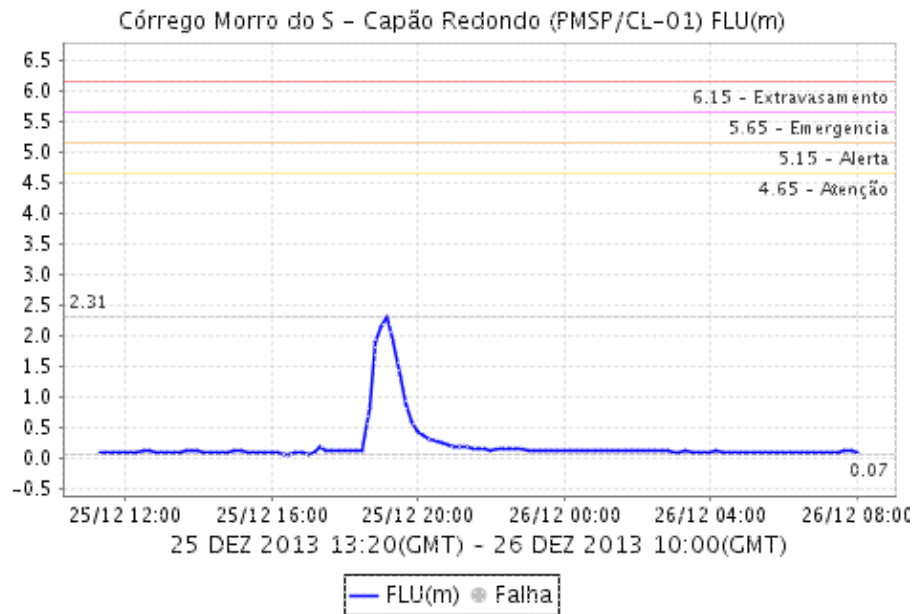


CÃ Ã RREGO MANDAQUI- RUA ZILDA (PMSP/CV03) - SÃ Ã O PAULO

Relatório de Chuvas

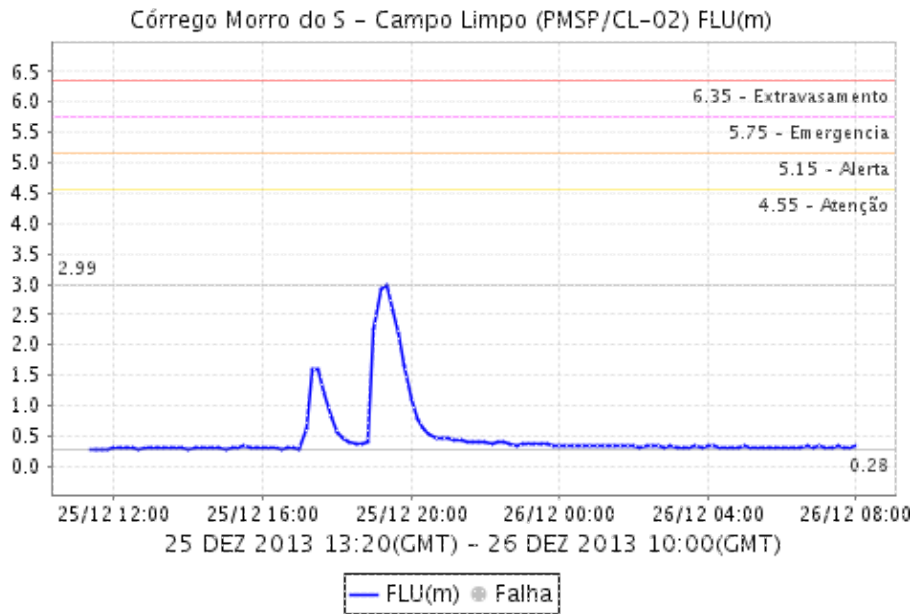


CÃ Ã RREGO MORRO DO S - CAPÃ Ã O REDONDO - SÃ Ã O PAULO

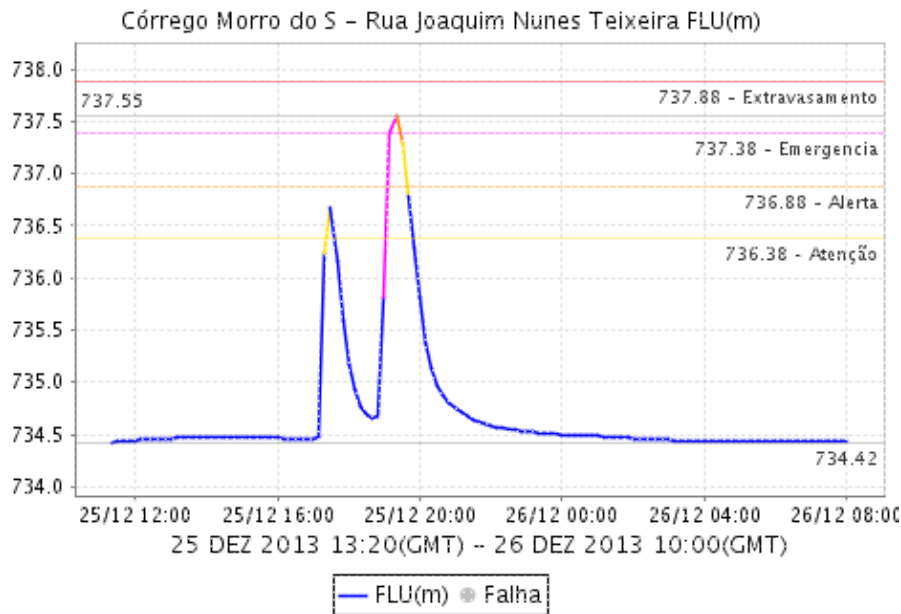


CÃ Ã RREGO MORRO DO S - CAMPO LIMPO

Relatório de Chuvas

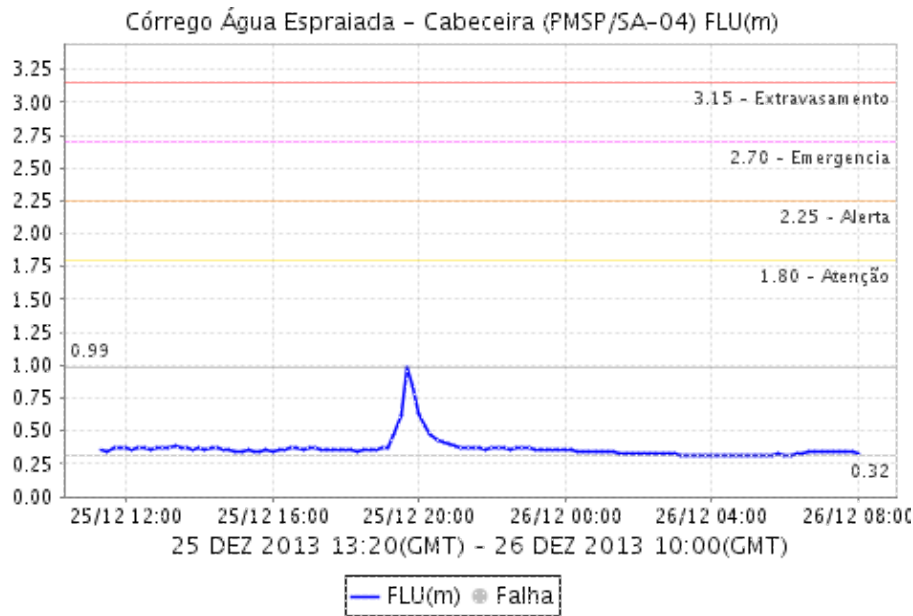


CÃ Æ RREGO MORRO DO S - RUA JOAQUIM NUNES TEIXEIRA - SÃ Æ O PAULO

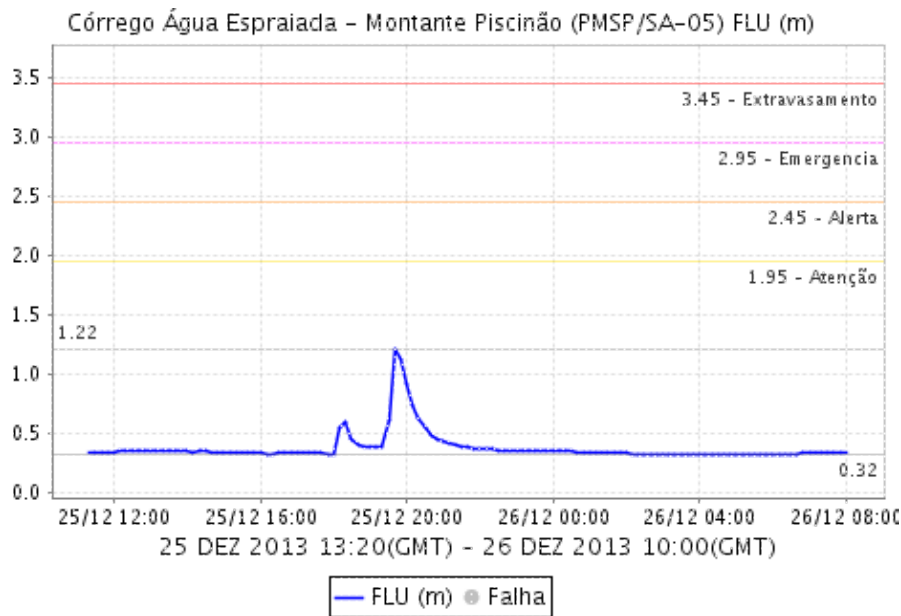


CÃ Æ RREGO Æ Æ GUAS ESPRAIADAS - CABECEIRA (PMSF/SA-04)

Relatório de Chuvas

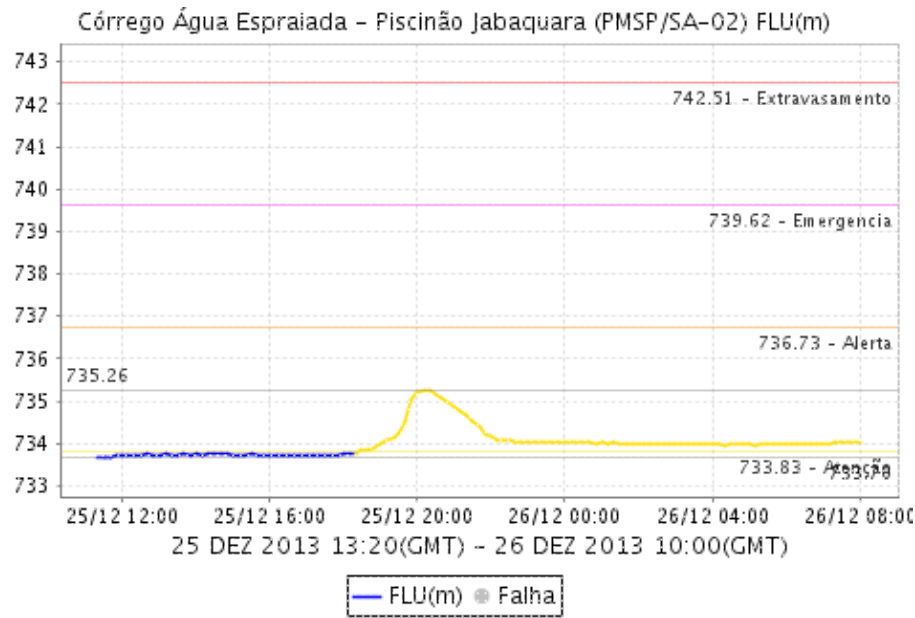


CÃ Ã RREGO Ã Ã GUAS ESPRAIADAS - MONTANTE PISCINÃ Ã O (PMSP/SA-05)

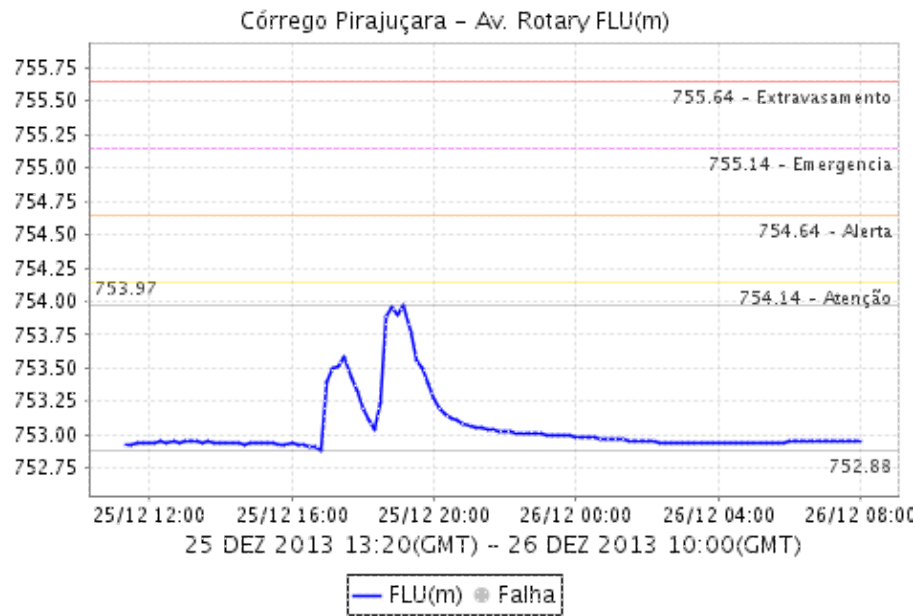


CÃ Ã RREGO Ã Ã GUAS ESPRAIADAS - RESERVATÃ Ã RIO - SÃ Ã O PAULO

Relatório de Chuvas

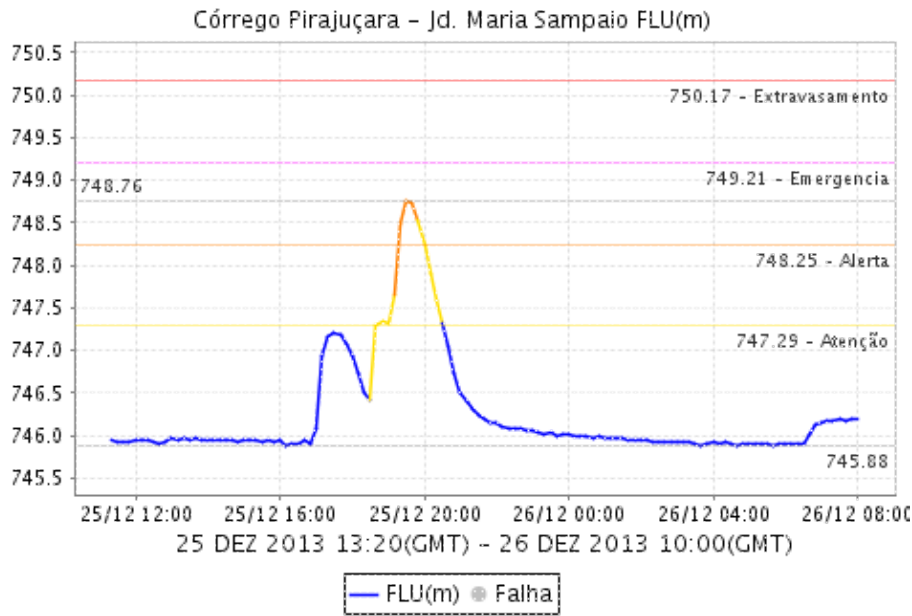


CÃ Ã RREGO PIRAJUÃ Ã ARA - AV. ROTARY/EMBÃ Ã DAS ARTES

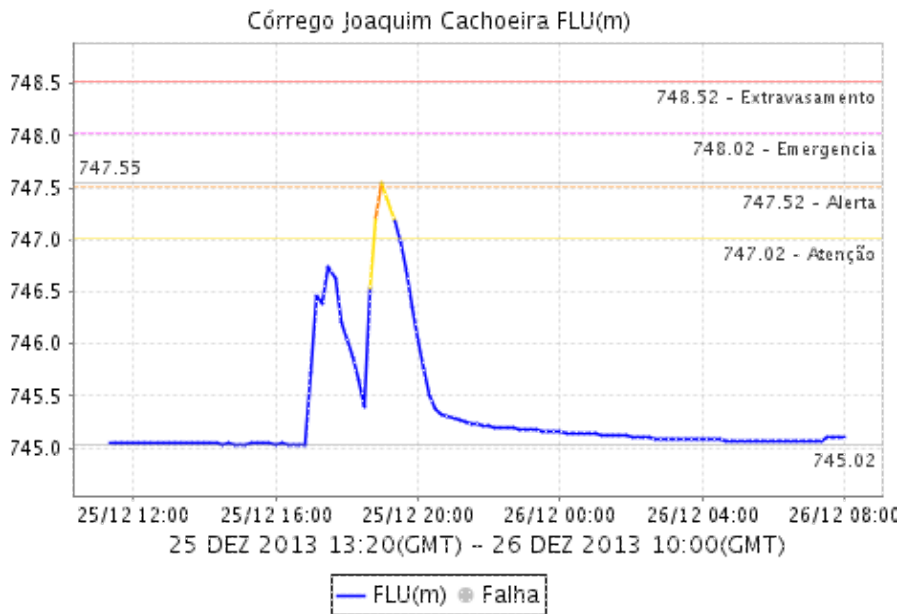


CÃ Ã RREGO PIRAJUÃ Ã ARA JD MARIA SAMPAIO - SÃ Ã O PAULO

Relatório de Chuvas

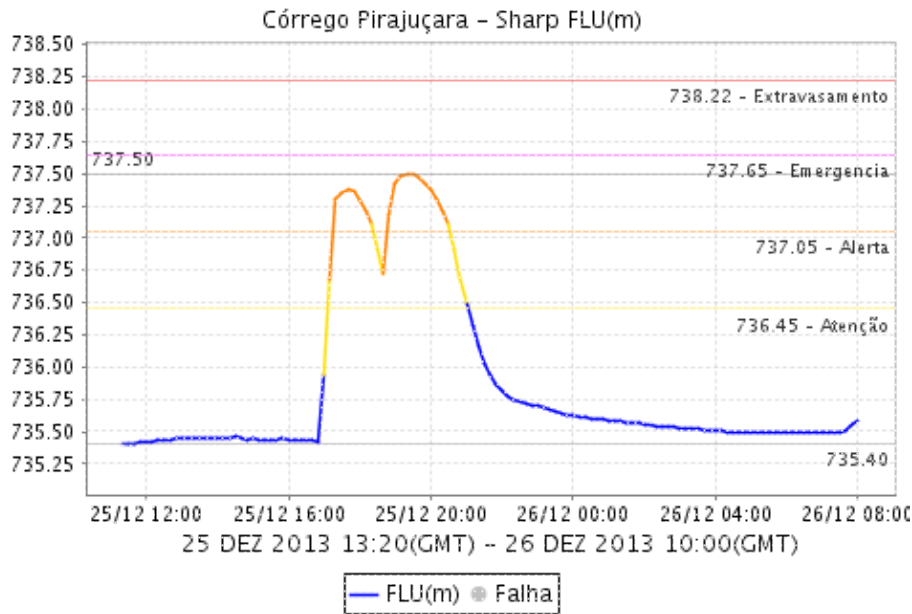


CÃ Â RREGO JOAQUIM CACHOEIRA - TABOÃ Â O DA SERRA

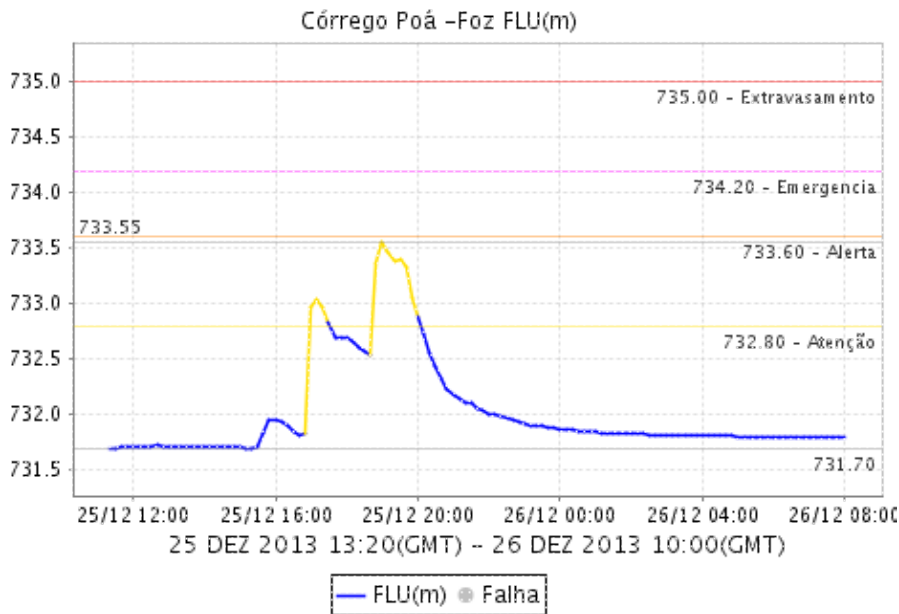


CÃ Â RREGO PIRAJUÃ Â ARA - SHARP - SÃ Â O PAULO

Relatório de Chuvas

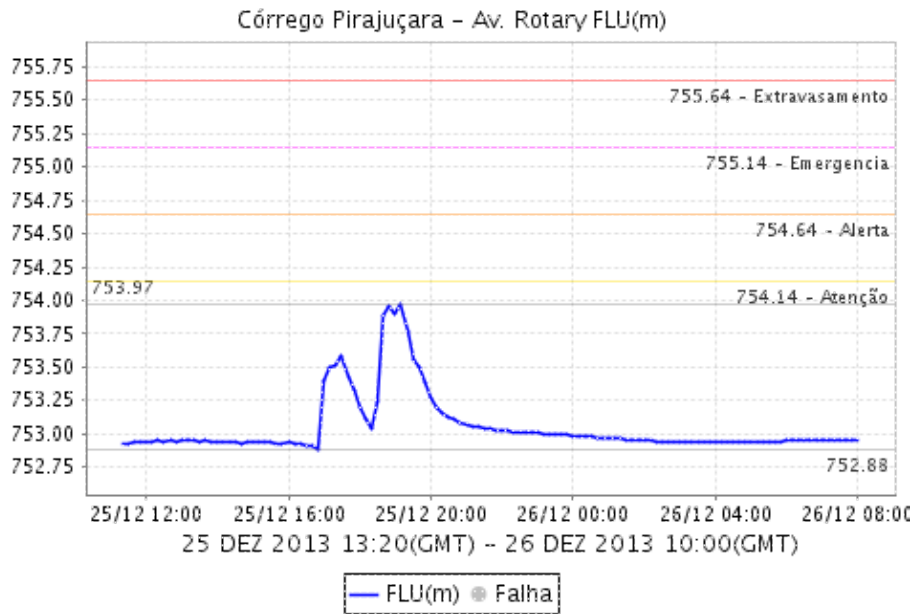


CÓRREGO POÁ FOZ - SÃO PAULO

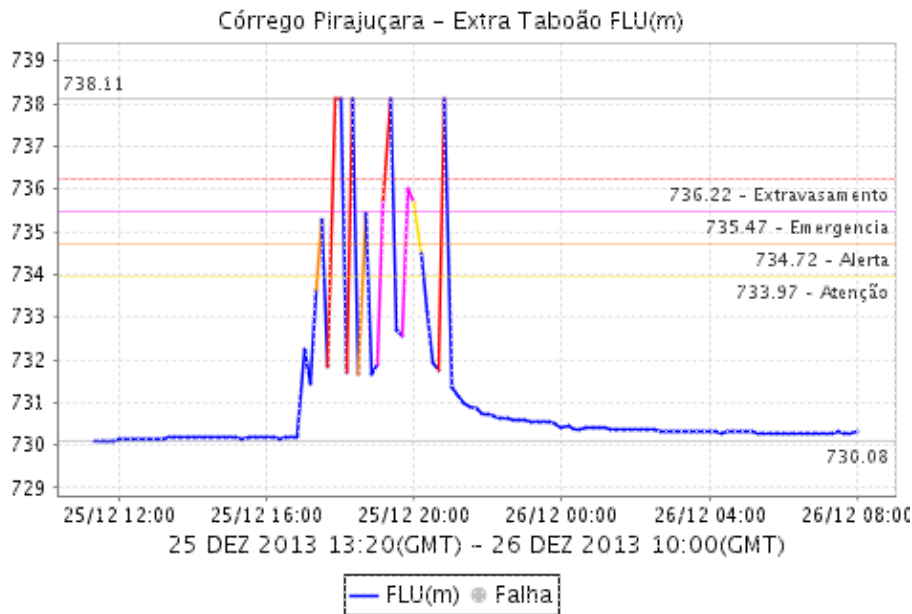


CÓRREGO PIRAJUÇARA - AV. ROTARY - EMBAIXADA DAS ARTES

Relatório de Chuvas

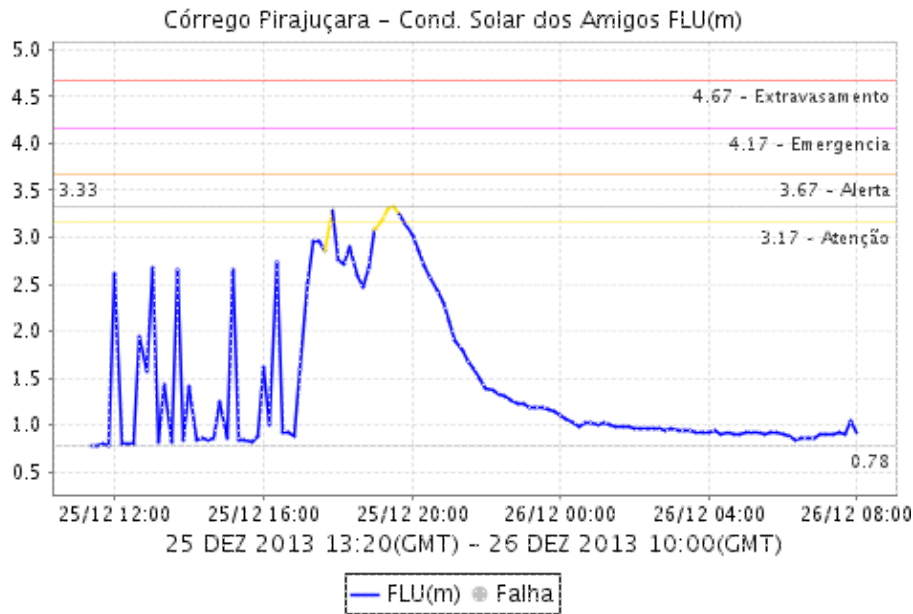


CÃ Ã RREGO PIRAJUÃ Ã ARA - EXTRA TABOÃ Ã O - SÃ Ã O PAULO

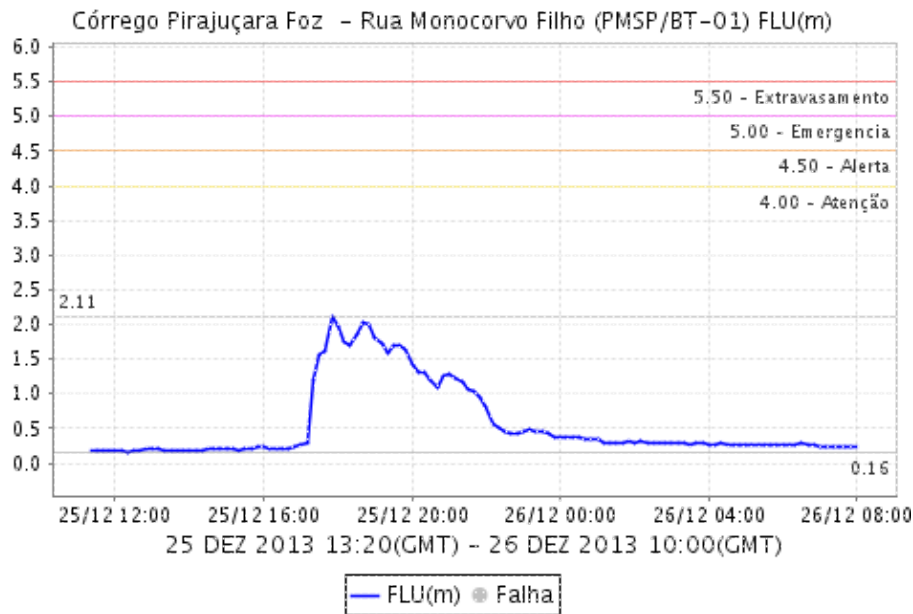


CÃ Ã RREGO PIRAJUÇARA - COND. SOLAR DOS AMIGOS - SÃ Ã O PAULO

Relatório de Chuvas

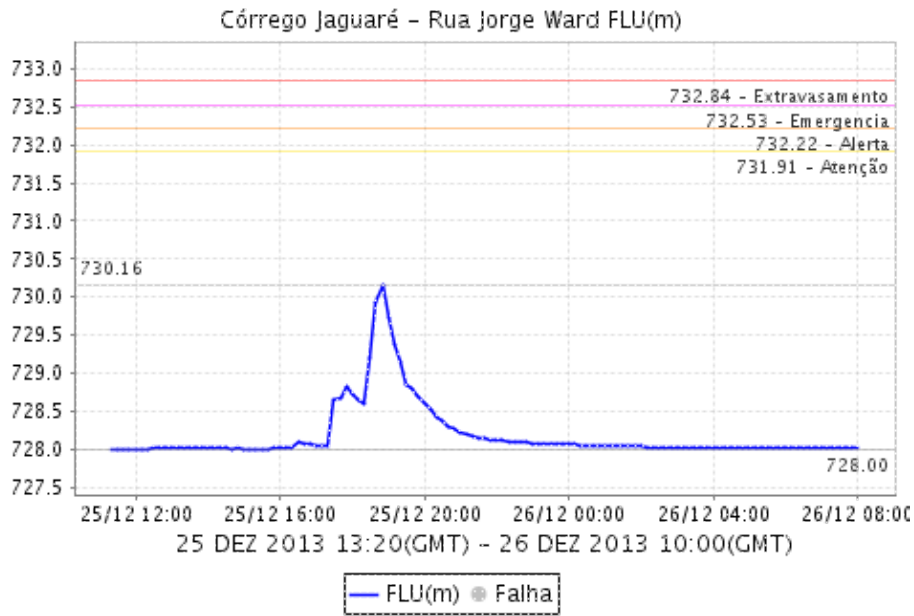


CÃ Ê RREGO PIRAJUÃ Ê ARA - FOZ - SÃ Ê O PAULO

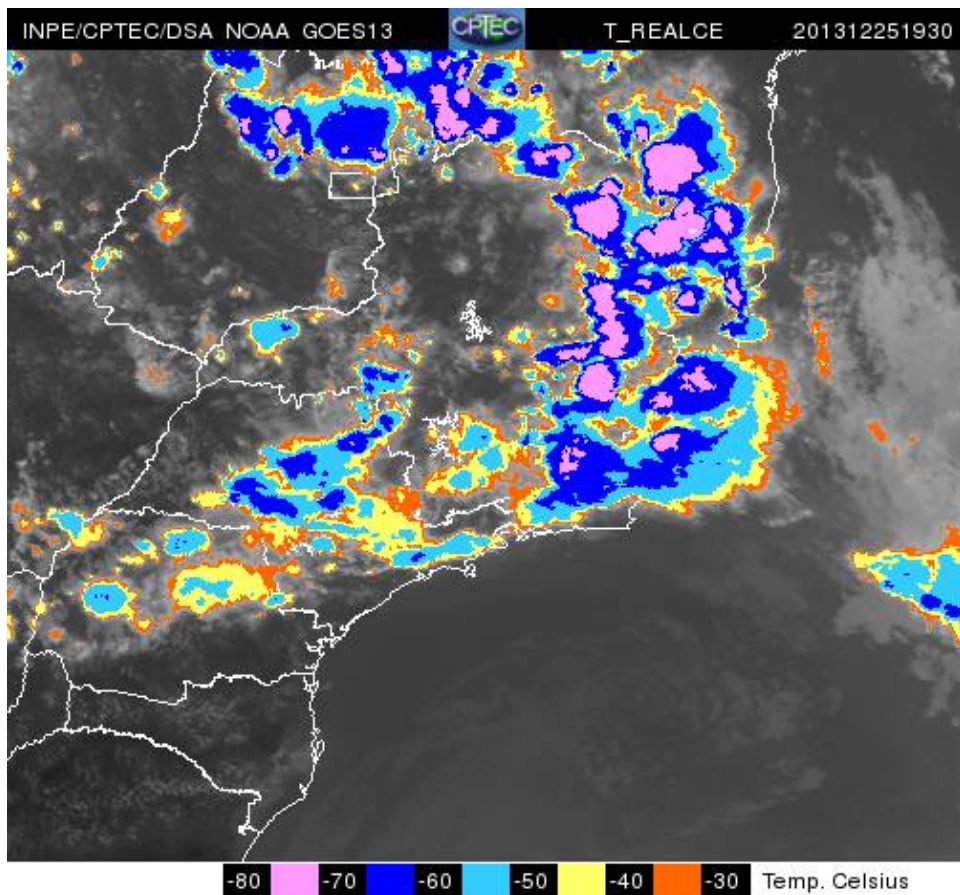


CÓRREGO JAGUARÉ - SÃ Ê O PAULO

Relatório de Chuvas



4. IMAGEM DE SATÉLITE



Relatório de Chuvas

A imagem de satélite no canal do infravermelho, mostra as temperaturas de brilho, quanto mais fria a temperatura, mais alto se encontra o topo das núvens, conseqüentemente, maior é a estrutura vertical do sistema.

5. PREVISÃO PARA OS PRÓXIMOS 3 DIAS

VER PREVISÃO O COMPLETA - CGE/SP

6. PONTOS DE ALAGAMENTO DO CENTRO DE GERENCIAMENTO EMERGÊNCIAIS(CGE/PMSP)

25 de dezembro de 2013.

Zona Norte

Casa Verde

1 pts.

De 17:31 a 22:04

MARGINAL TIETESentido: AS/CB - EXP

Referência: PTE JORN WALTER ABRAHAO

Vila Maria/ Vila Guilherme

2 pts.

De 18:08 a 23:46

R CHICO PONTESSentido: UNICO

Referência: AV GUILHERME

De 18:12 a 19:25

AV MORVAN DIAS DE FIGUEIREDOsentido: AS/CB - LOCAL

Referência: RV PRES DUTRA

Centro

Sã

3 pts.

De 17:56 a 19:50

R JOÃO O JACINTOSentido: AMBOS

Referência: AV DO ESTADO

De 18:40 a 19:54

VINTE E TRES DE MAIOSentido: ST/AER

Referência: PC DAS BANDEIRAS

De 18:55 a 01:10

TN JOSE ROBERTO F MELHEMSentido: B/C

Referência: PC JOSE MOLINA

Zona Oeste

Lapa

7 pts.

De 17:45 a 22:04

MARGINAL TIETESentido: CB/AS - EXP

Referência: PTE JORN WALTER ABRAHAO

De 17:46 a 22:04

MARGINAL TIETESentido: CB/AS - CENTRAL

Referência: PTE JORN ABRAHAO

De 17:54 a 18:40

R TURIASSUSentido: AMBOS

Referência: PC MARREY JUNIOR

De 18:00 a 18:40

AV FRANCISCO MATARAZZOSentido: AMBOS

Referência: AV POMPEIA

De 18:01 a 19:25

R BR DO BANANALSentido: AMBOS

Referência: R VENANCIO AIRES

De 18:24 a 19:54

AV MARQ DE SAO VICENTESentido: LA/BF

Referência: PC LUIZ CARLOS MESQUITA

De 18:34 a 22:47

VD MIGUEL MOFARREYSentido: AMBOS

Relatório de Chuvas

Referência: AV GASTAO VIDIGAL
Zona Leste

Mooca

4 pts.

De 17:45 a 19:25

VD GUADALAJARASentido: AMBOS

Referência: R ALCANTARA MACHADO

De 17:52 a 19:53

AV DO ESTADOSentido: IP/ST

Referência: R JOAO TEODORO

De 18:00 a 19:25

LG UBIRAJARASentido: UNICO

Referência: R SIQUEIRA BUENO

De 18:13 a 22:05

AV PRES CASTELO BRANCOsentido: CB/AS - LOCAL

Referência: PTE CRUZEIRO DO SUL

São Mateus

1 pts.

De 16:40 a 22:03

AV JACU PESSEGO - N TRABALHADORESentido: AMBOS

Referência: AV SAPOPEMBA

6. VEJA OS EVENTOS ANTERIORES

7. VERSÃO PARA IMPRESSÃO EM PDF