

**RELATÓRIO DE EVENTO DE CHUVA - DE
21/10/2013 15:30(GMT) ATÉ 22/10/2013
14:00(GMT) (-3h para converter para horario
local)**

DAEE/FCTH

Áreas de instabilidade formadas pelo ar quente e úmido associadas ao escoamento nos altos níveis da atmosfera provocaram chuvas moderadas na faixa leste do estado de São Paulo.

O registro da chuva teve início às 15:31 (GMT) do dia 21/10, passou por um horário de pico às 03:01 (GMT) do dia 22/10 e terminou às 13:56 (GMT) do dia 22/10.

Houve registro de propagação do fenômeno na mamala nas zonas Norte e Centro da Capital e Oeste da RMSP entre 01:00 (GMT) do dia 19/10 até às 05:55 (GMT) do dia 19/10, causando erros na precipitação acumulada pelo Radar Meteorológico nestas áreas.

A chuva acumulada nos postos da Rede Telemétrica do Alto Tietê variou entre 0.40 e 29.40 mm (Radar).

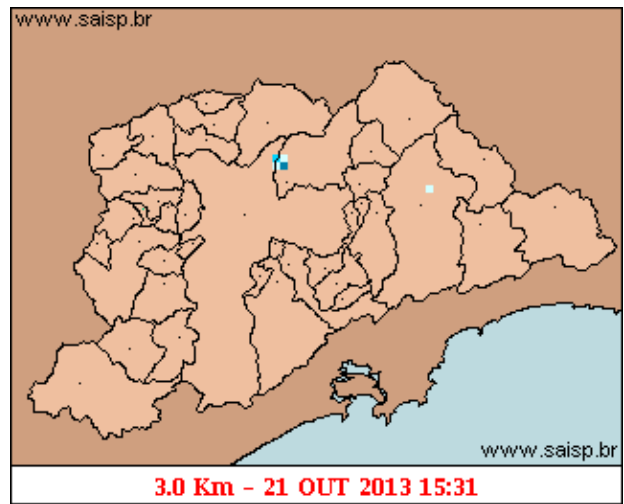
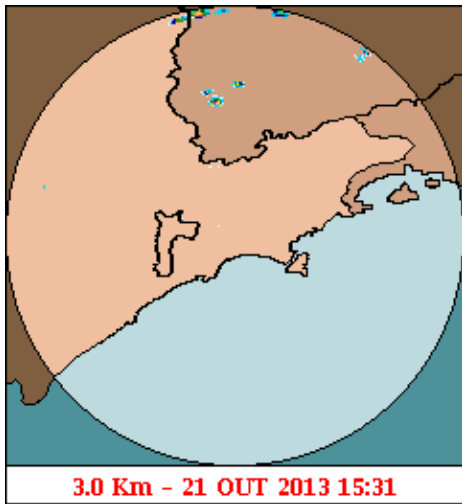
Na rede telemétrica do Alto Tietê, foram observadas mudanças de níveis de alerta nos rios.

ATENÇÃO: O Córrego Água Espraiada - Piscina do Jabaquara, Córrego Pirajuaçu - SHARP.

O CGE/PMSP não registrou pontos de alagamentos.

1. IMAGENS DO RADAR METEOROLÓGICO DE PONTE NOVA

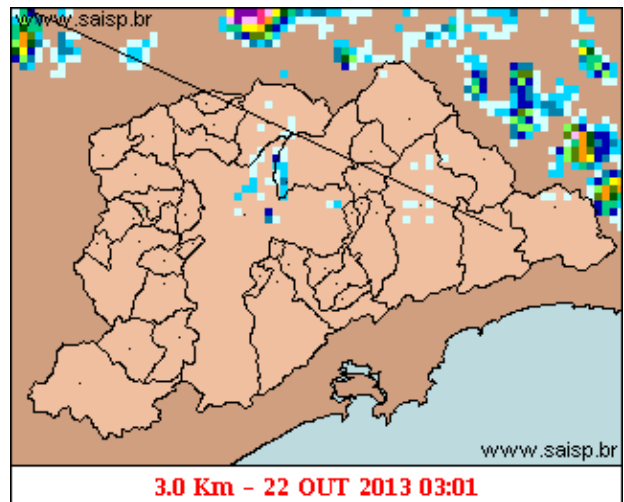
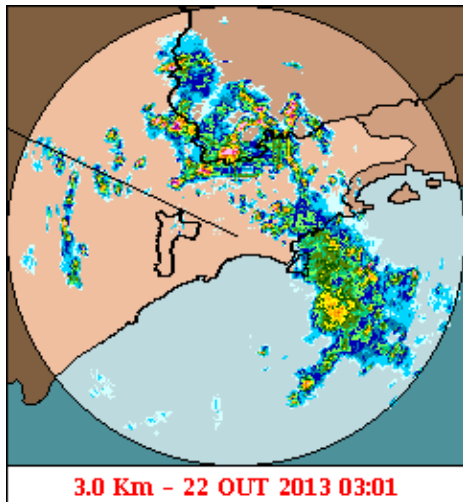
Relatório de Chuvas



mm/h

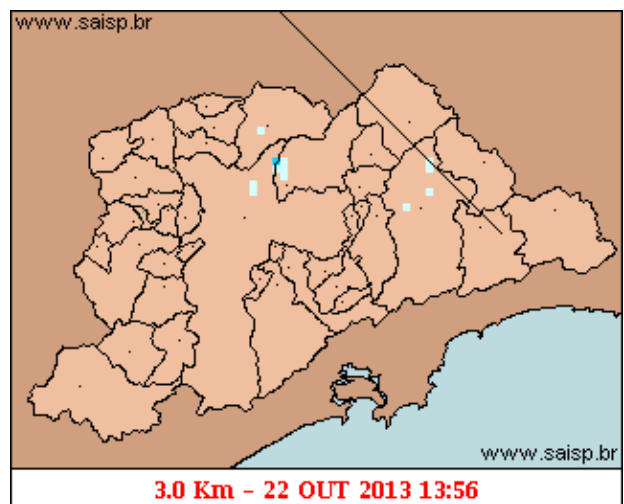
As imagens acima mostram o início da chuva sobre a área de cobertura do radar e sobre a Região Metropolitana de São Paulo (RMSP) respectivamente.

Relatório de Chuvas



mm/h

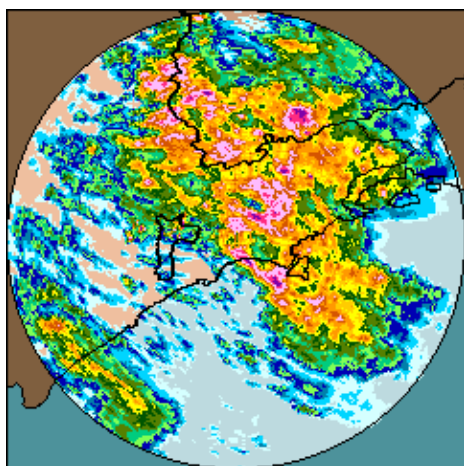
As imagens acima mostram o pico da chuva sobre a área de cobertura do radar e sobre a Região Metropolitana de São Paulo (RMSP) respectivamente.



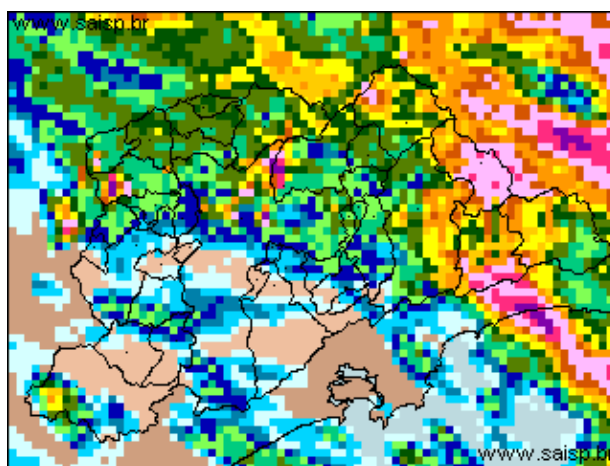
mm/h

As imagens acima mostram o final da chuva sobre a área de cobertura do radar e sobre a Região Metropolitana de São Paulo (RMSP) respectivamente.

Relatório de Chuvas



21/10/2013 15:30 - 22/10/2013 14:00



21/10/2013 15:30 - 22/10/2013 14:00

mm

As imagens acima mostram o total de chuva acumulada sobre a área de cobertura do radar e sobre a Região Metropolitana de São Paulo (RMSP) respectivamente.

2. REDE TELEMÉTRICA DE PLUVIOMETRIA

Acumulada entre 21/10/2013 15:30 e 22/10/2013 14:00			
Posto	mm	Rede	Bacia
RADAR	29.400	Alto Tietê	Alto Tiete
Rio Tietê - 1ª na Barragem de Ponte Nova	0.600	Alto Tietê	Alto Tiete
Barragem Paraitinga	26.000	Alto Tietê	Alto Tiete
Barragem Biritiba Montante	10.200	Alto Tietê	Alto Tiete
Rio Tietê - Estaleiro	2.800	Alto Tietê	Alto Tiete
Barragem Jundiá	0.600	Alto Tietê	Alto Tiete
Barragem Taiaçupeba	10.400	Alto Tietê	Alto Tiete
Rio Tietê - Jardim Romano	0.800	Alto Tietê	Alto Tiete
Rio Tietê - São João Miguel	1.400	Alto Tietê	Alto Tiete
Rio Tietê - Barragem da Penha Montante	3.400	Alto Tietê	Alto Tiete
Rio Tietê - Belenzinho	0.800	Alto Tietê	Alto Tiete
Rio Tietê - Ponte do Limão	1.000	Alto Tietê	Alto Tiete
Rio Tietê - Ponte do Piquerão	1.400	Alto Tietê	Alto Tiete
Rio Tietê - Lagoa de Carapicuíba	6.000	Alto Tietê	Alto Tiete
Rio Pinheiros - Ponte João Dias	0.000	Alto Tietê	Pinheiros
Rio Pinheiros - Ponte Cid. Universitária	1.400	Alto Tietê	Pinheiros
Rio Juqueri	9.000	Alto Tietê	Juqueri
Rio Tietê - Barragem Pirapora Montante	8.200	Alto Tietê	Alto Tiete
Córrego Cabuçu de Cima - Vila Galvão	2.000	Alto Tietê	Cabuçu de Cima
Rio Aricanduva - Av. Itaquera	0.600	Alto Tietê	Aricanduva
Rio Aricanduva - Foz - Rua Alfredo Frazão	0.800	Alto Tietê	Aricanduva
Córrego Rincão - Montante do Piscinão (PMSP/PE-03)	0.800	Alto Tietê	Aricanduva
Rio Tamanduateí - Prosperidade	0.400	Alto Tietê	Tamanduateí Medio I
Rio Tamanduateí - Vd. Pacheco Chaves	1.200	Alto Tietê	

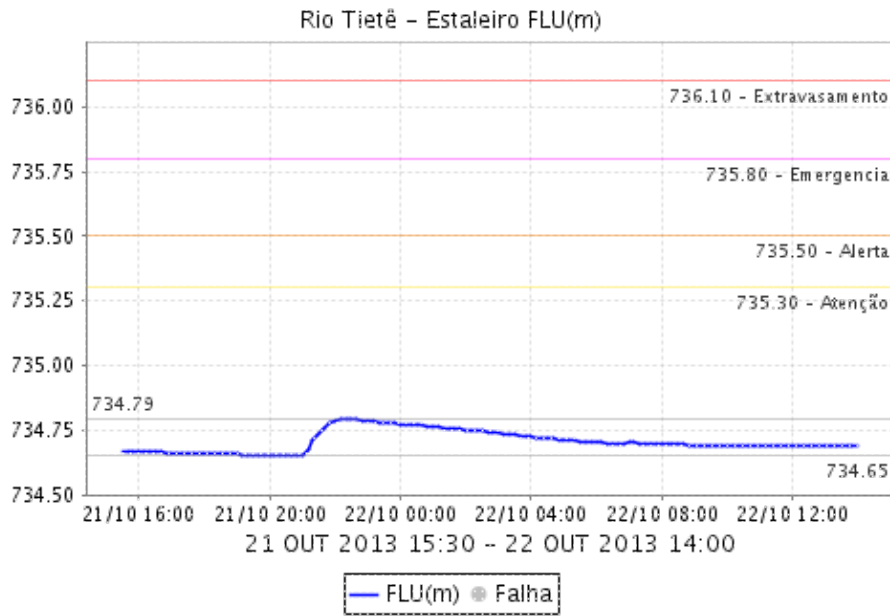
Relatório de Chuvas

			Tamanduatei Medio I
Rio Tamanduatei - Mercado Municipal	2.000	Alto Tietê	Alto Tiete
Riacho Grande	1.200	Alto Tietê	Alto Tiete
Imigrantes(FEI)	0.000	Alto Tietê	Alto Tiete
Rudge Ramos	0.000	Alto Tietê	Ribeirao dos Meninos
Cã - Arrego Oratório - Vila Prudente	0.600	Alto Tietê	Alto Tiete
Ribeirão dos Couros - Jd Taboão dos	0.000	Alto Tietê	Ribeirao dos Couros
Vila Mariana - R. Vergueiro	1.600	Alto Tietê	Alto Tiete
Cã - Arrego Ipiranga- Av. Ricardo Jafet	1.200	Alto Tietê	Alto Tiete
Cã - Arrego Mandaqui - Rua Zilda (PMSP/CV-03)	0.800	Alto Tietê	Mandaqui
Cã - Arrego Morro do S - Rua Joaquim Nunes Teixeira	0.000	Alto Tietê	Morro do S
Cã - Arrego - Rua Espraiada - Cabeceira (PMSP/SA-04)	0.000	Alto Tietê	- Ruas Espraiadas
Cã - Arrego - Rua Espraiada - Montante Piscinão (PMSP/SA-05)	0.000	Alto Tietê	- Ruas Espraiadas
Cã - Arrego Poço - Foz	0.000	Alto Tietê	Pirajucara
Cã - Arrego Jaguarão - Rua Jorge Ward	0.600	Alto Tietê	Alto Tiete
Cubatão	0.000	Cubatão	Baixada Santista
Casa 8	0.400	Cubatão	Alto Tiete
Paranapiacaba	0.000	Cubatão	Baixada Santista
Cosipa	0.000	Cubatão	Baixada Santista
Portão 40	0.600	Cubatão	Alto Tiete

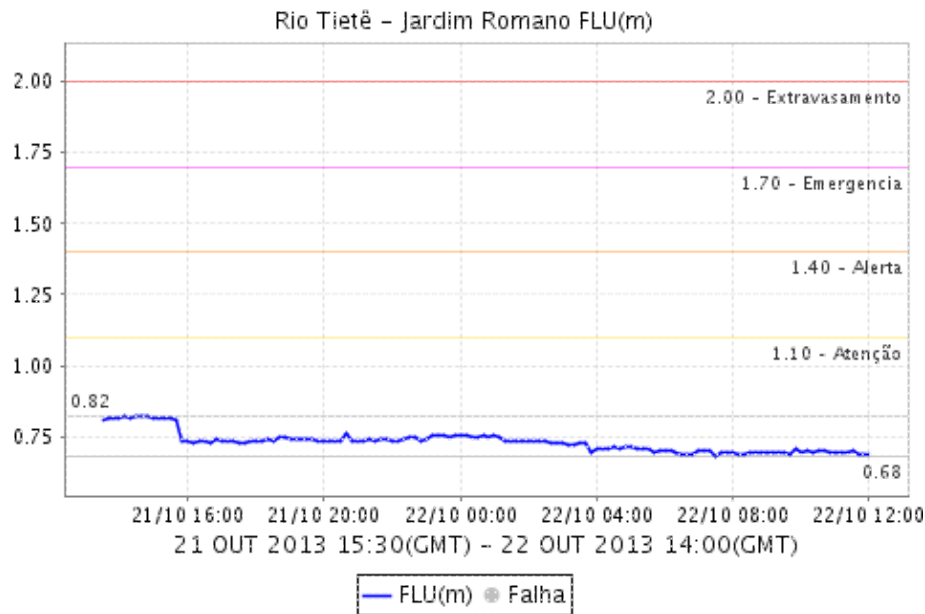
3. REDE TELEMÉTRICA DE FLUVIOMETRIA

RIO TIETÊ - ESTALEIRO - MOGI DAS CRUZES

Relatório de Chuvas

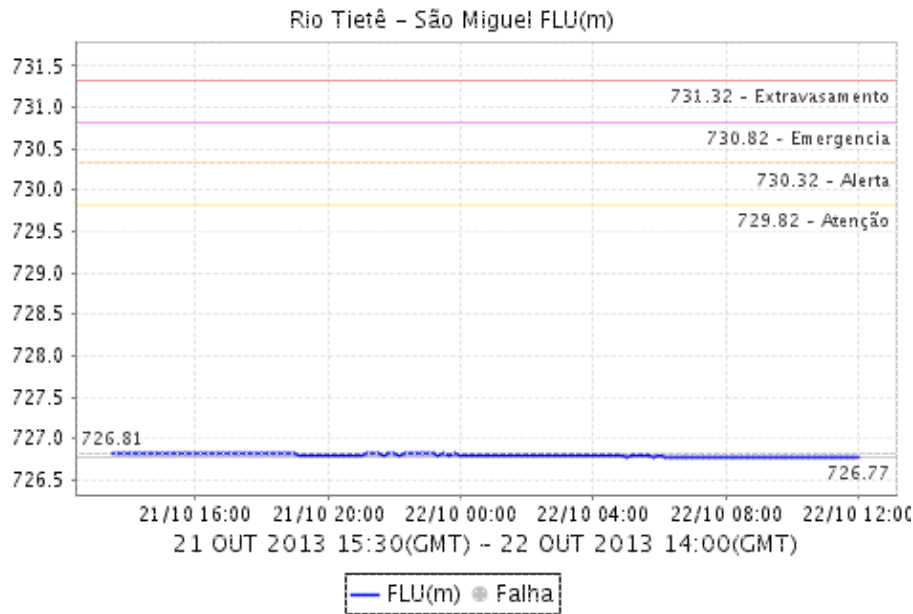


RIO TIETÃ - JARDIM ROMANO - SÃO PAULO

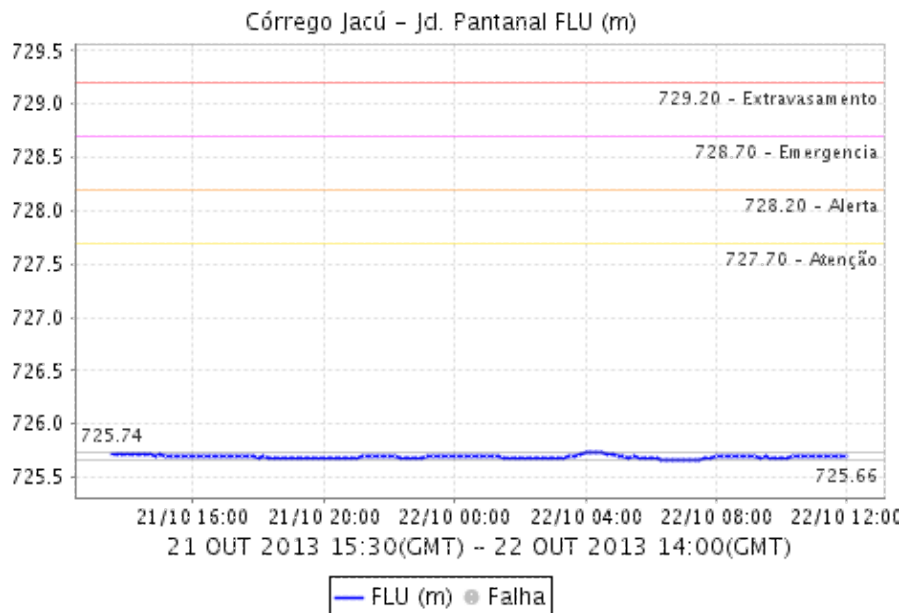


Relatório de Chuvas

RIO TIETÃ - SÃO MIGUEL - SÃO PAULO

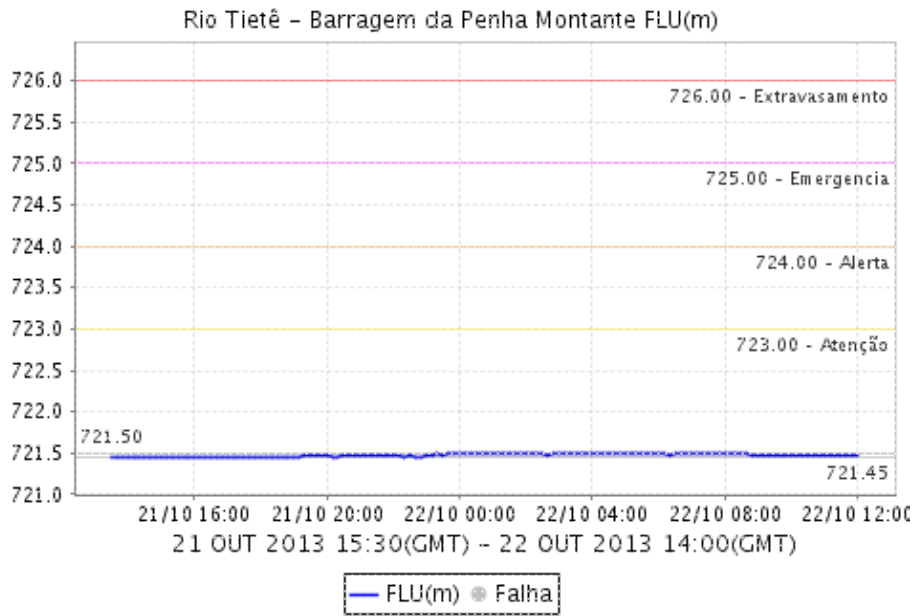


CÓRREGO JACÚ - Jd. PANTANAL - SÃO PAULO

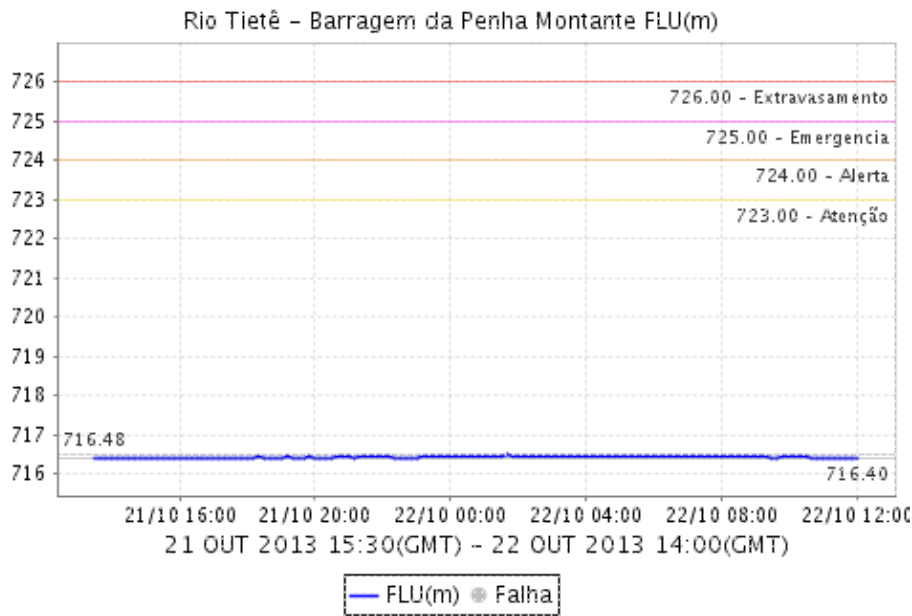


RIO TIETÃ - BARRAGEM DA PENHA MONTANTE - GUARULHOS

Relatório de Chuvas

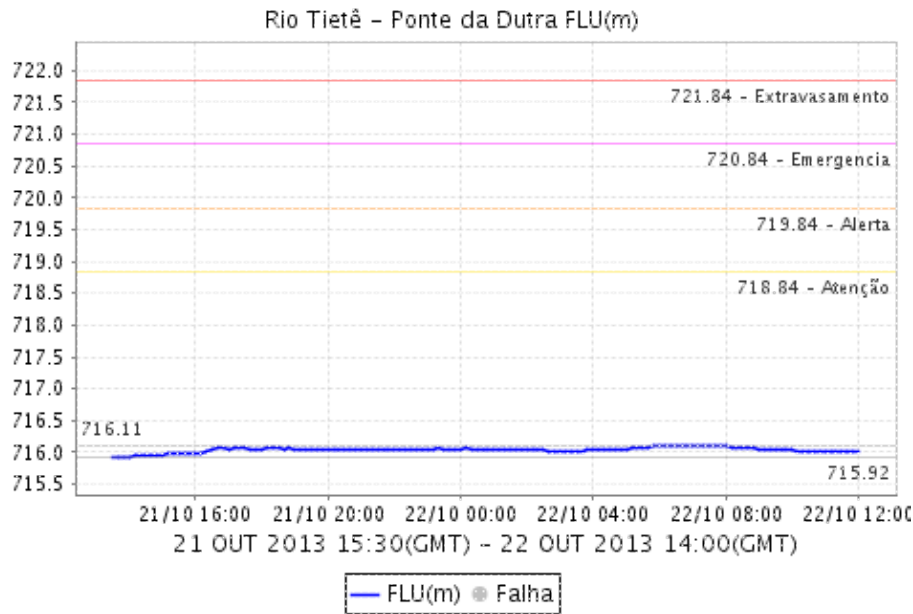


RIO TIETÃ Â - BARRAGEM DA PENHA JUSANTE - GUARULHOS

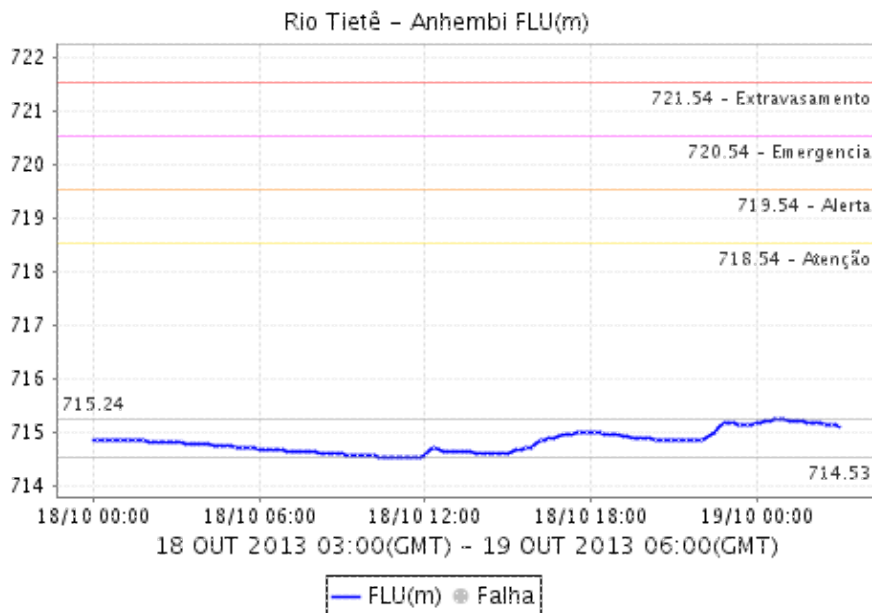


Relatório de Chuvas

RIO TIETÃ - PONTE DA DUTRA - SÃO PAULO

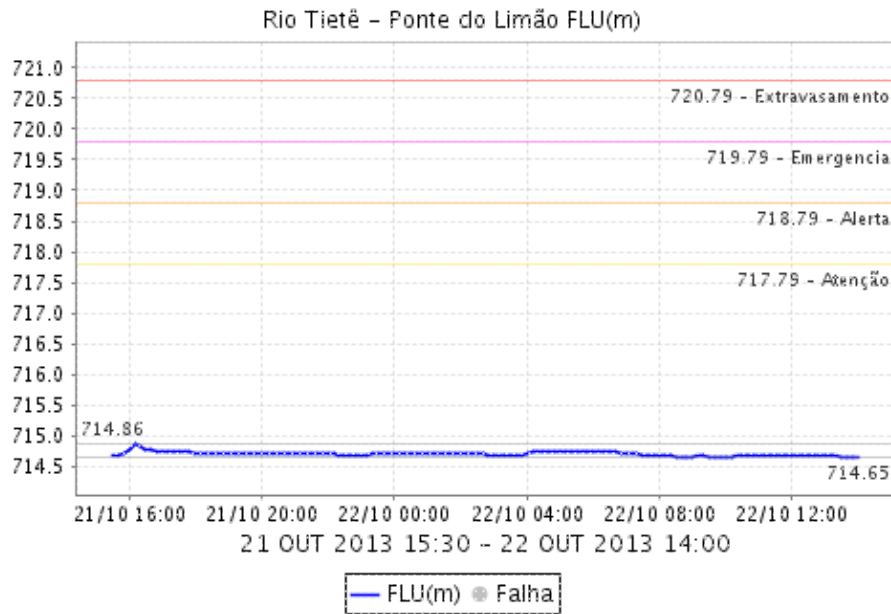


RIO TIETÃ - ANHEMBI - SÃO PAULO

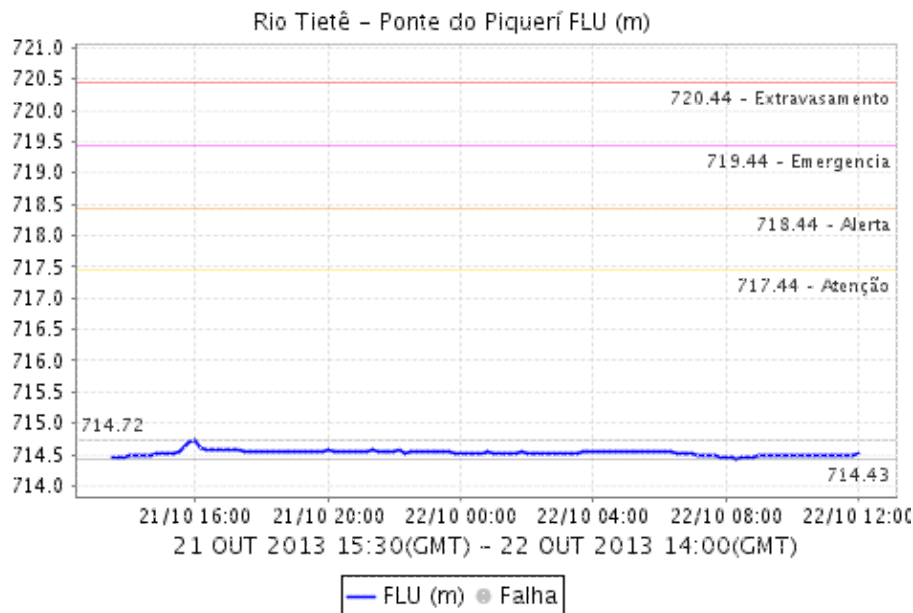


Relatório de Chuvas

RIO TIETÃ - PONTE DO LIMÃO - SÃO PAULO

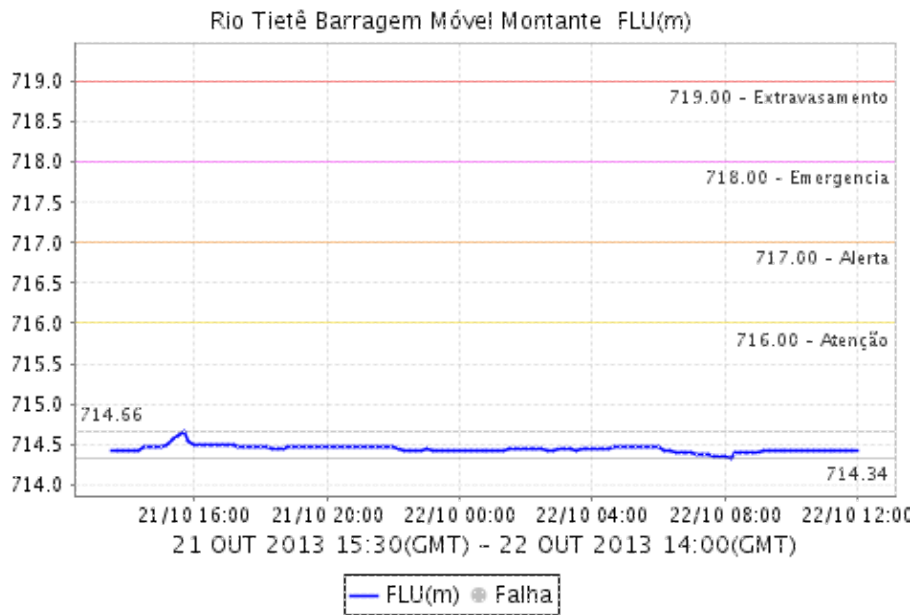


RIO TIETÃ - PONTE DO PIQUERI - SÃO PAULO

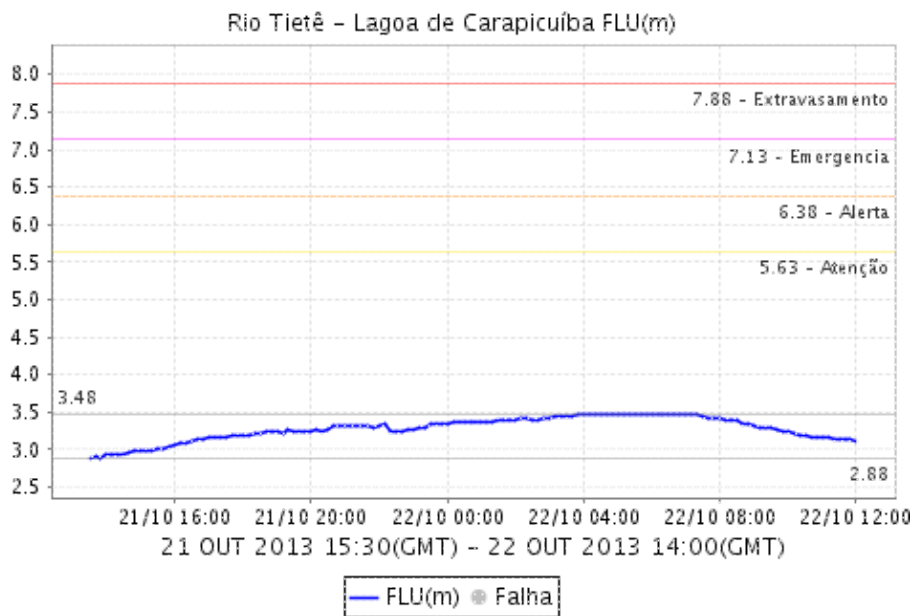


Relatório de Chuvas

RIO TIETÃ - BARRAGEM MÃ - VEL MONTANTE - SÃO PAULO

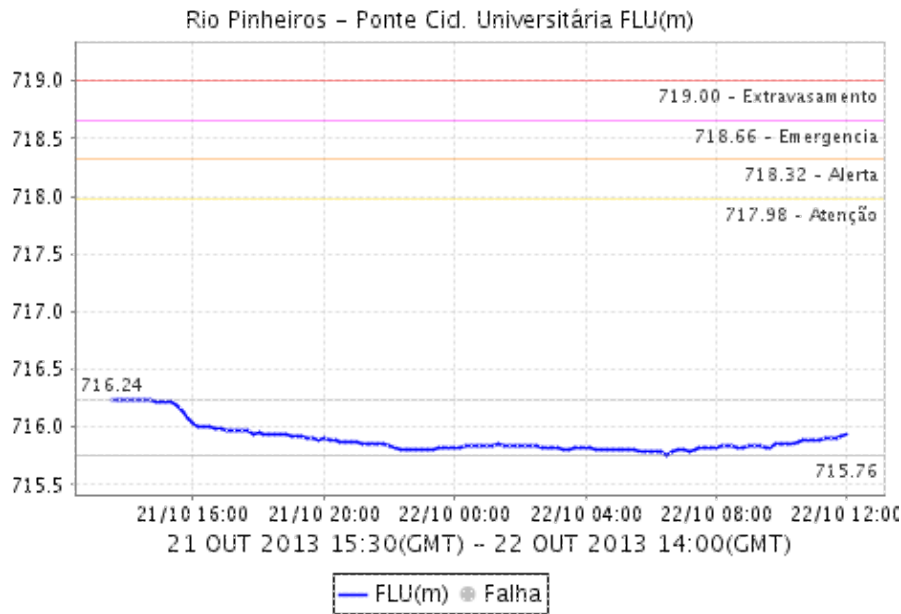


RIO TIETÃ - LAGOA DE CARAPICUÃ - BA - BARUERI

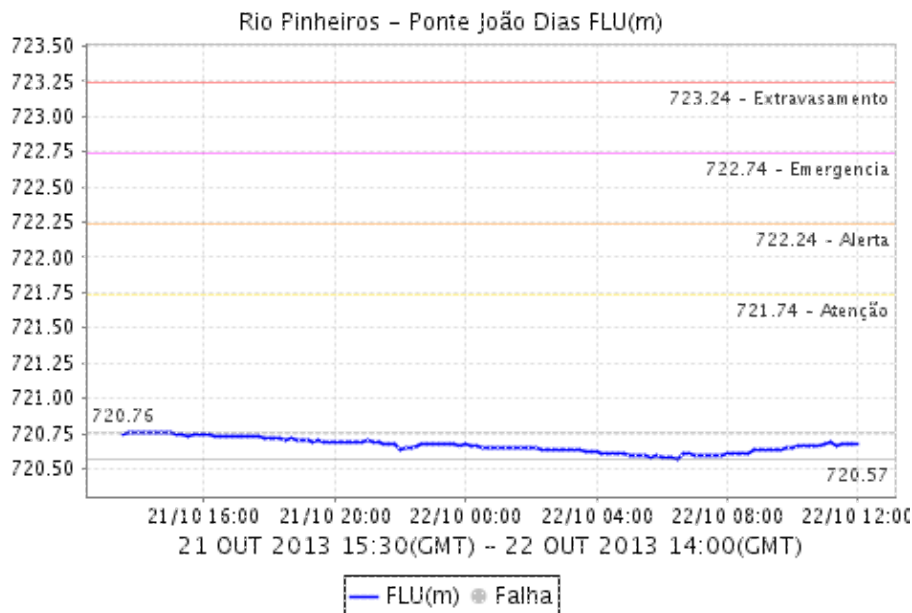


Relatório de Chuvas

RIO PINHEIROS - PONTE CIDADE UNIVERSITÁRIA - SÃO PAULO

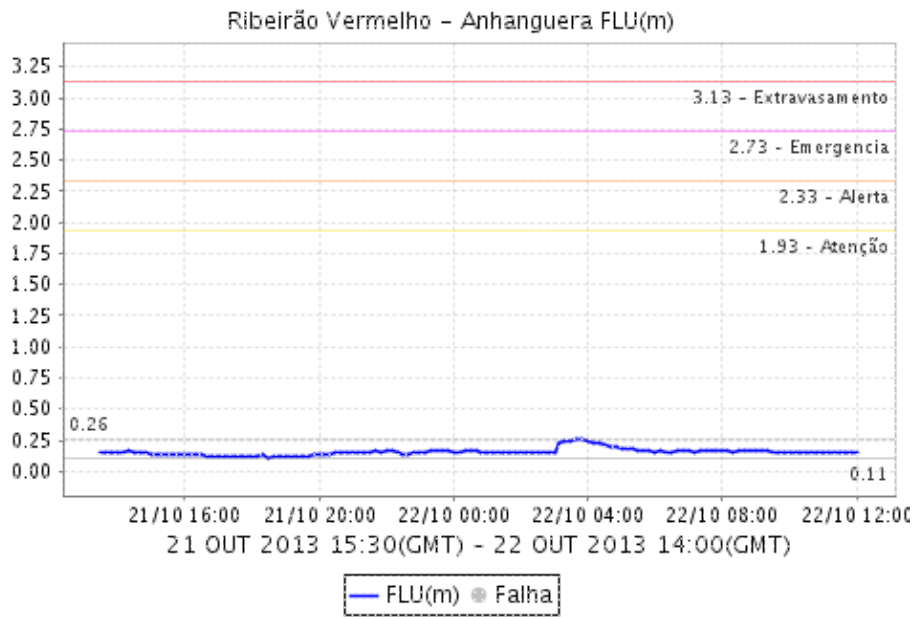


RIO PINHEIROS - PONTE JOÃO O DIAS - SÃO PAULO



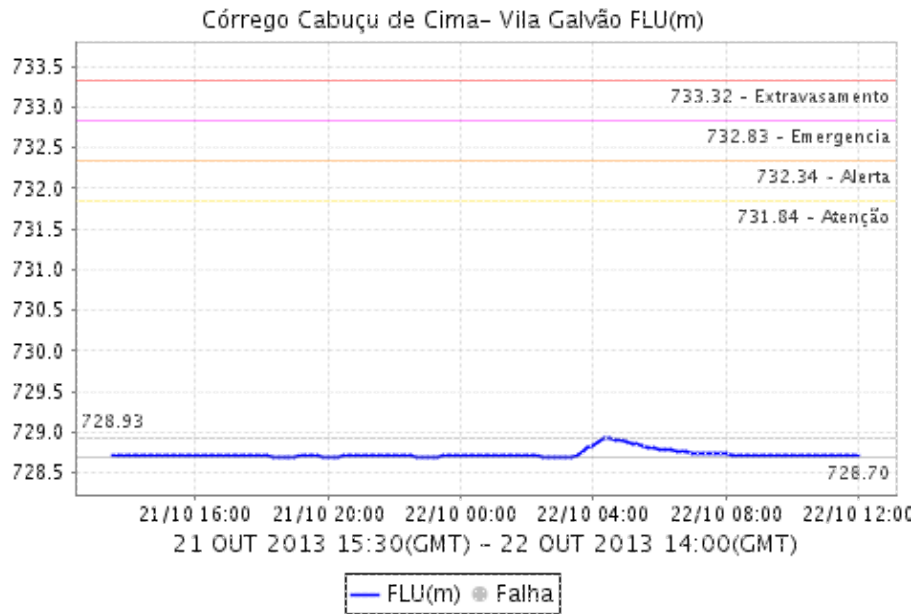
Relatório de Chuvas

RIBEIRÃ Ã O VERMELHO - ANHANGUERA - SÃ Ã O PAULO

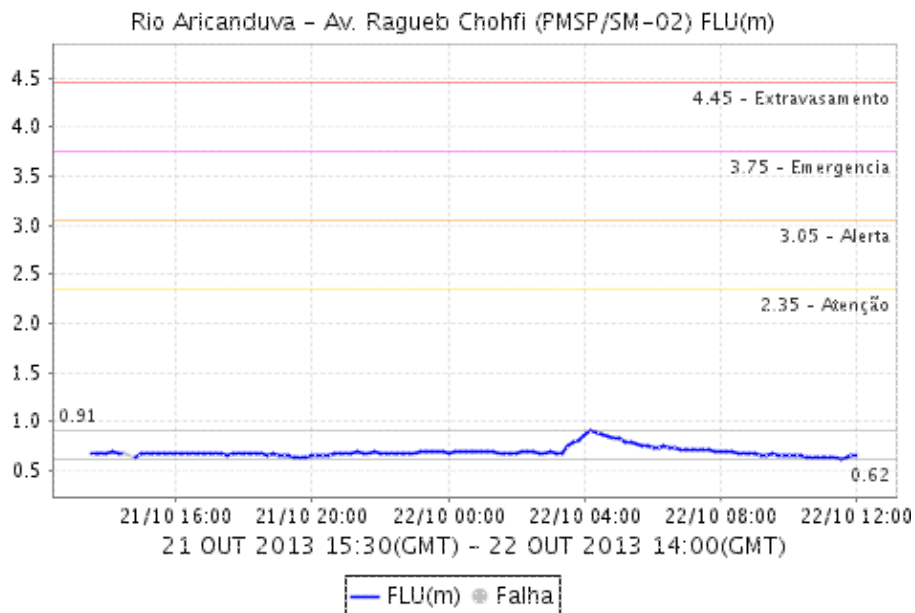


Relatório de Chuvas

CÃ Ã RREGO CABUÇU DE CIMA - VILA GALVÃO - GUARULHOS

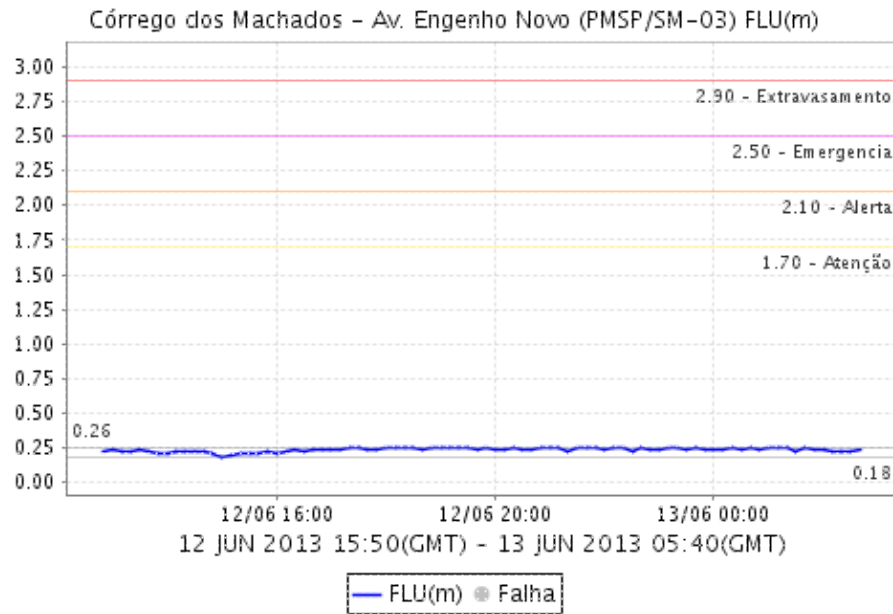


RIO ARICANDUVA - AV. RAGUEB CHOEFI - SÃ Ã O PAULO

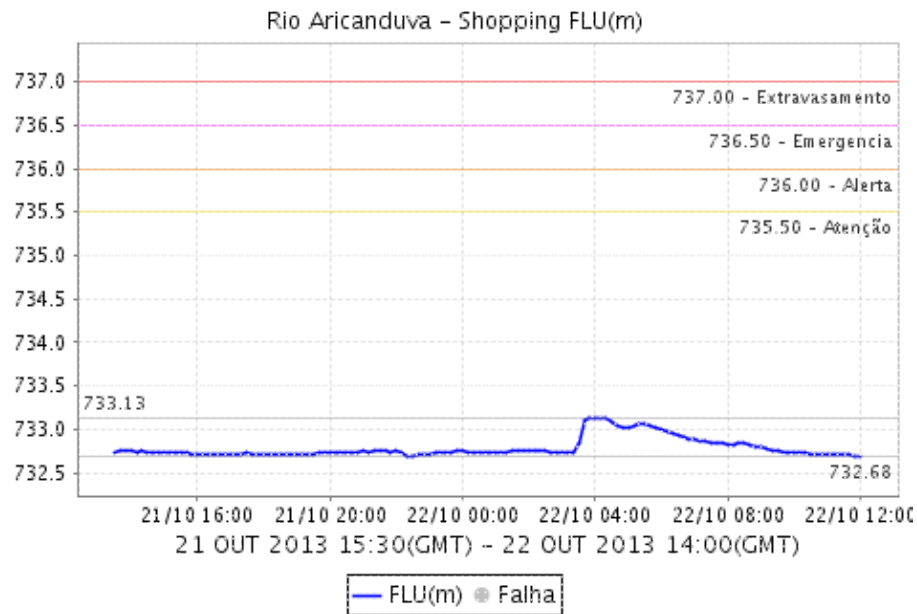


CÃ Ã RREGO DOS MACHADOS - SÃ Ã O PAULO

Relatório de Chuvas



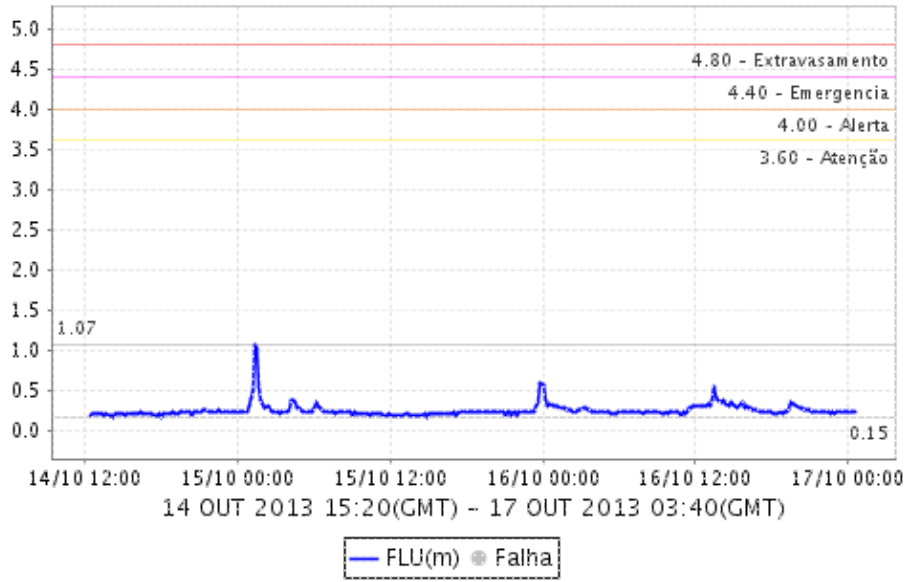
RIO ARICANDUVA SHOPPING - SÃO PAULO



CÃ RREGO TABOÃ O - SÃO PAULO

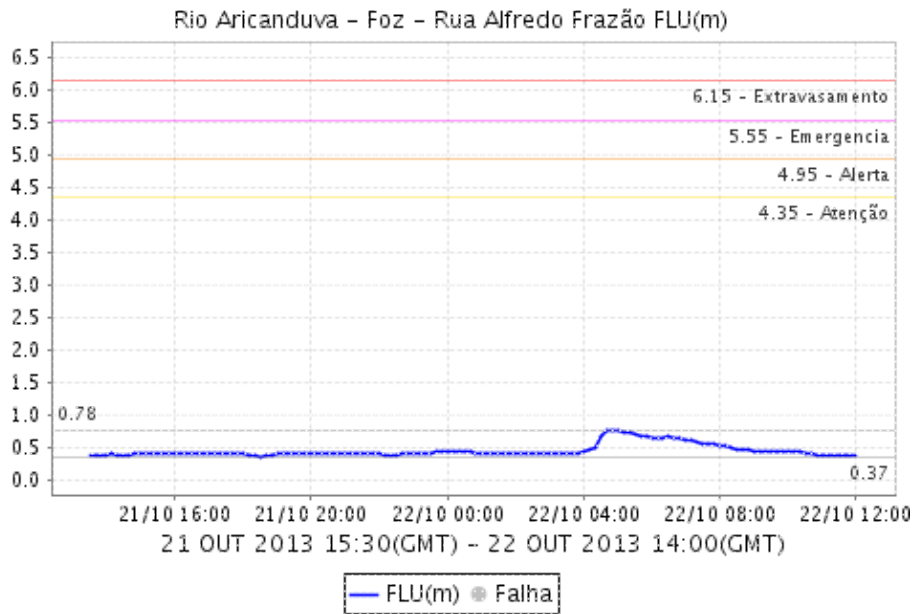
Relatório de Chuvas

Córrego Taboão - Av. Aguiar da Beira (PMSP/AF-01) FLU(m)

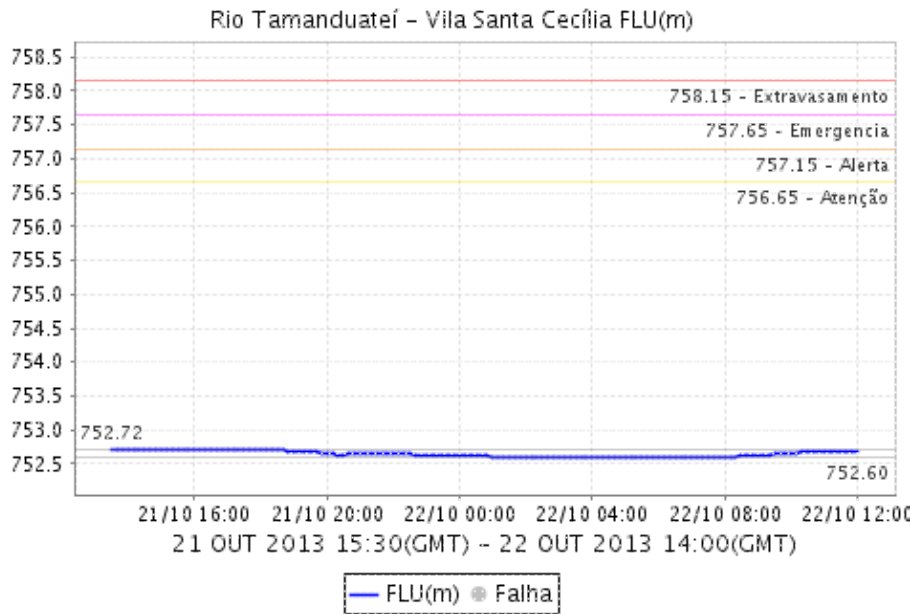


Relatório de Chuvas

RIO ARICANDUVA - FOZ - SÃO PAULO

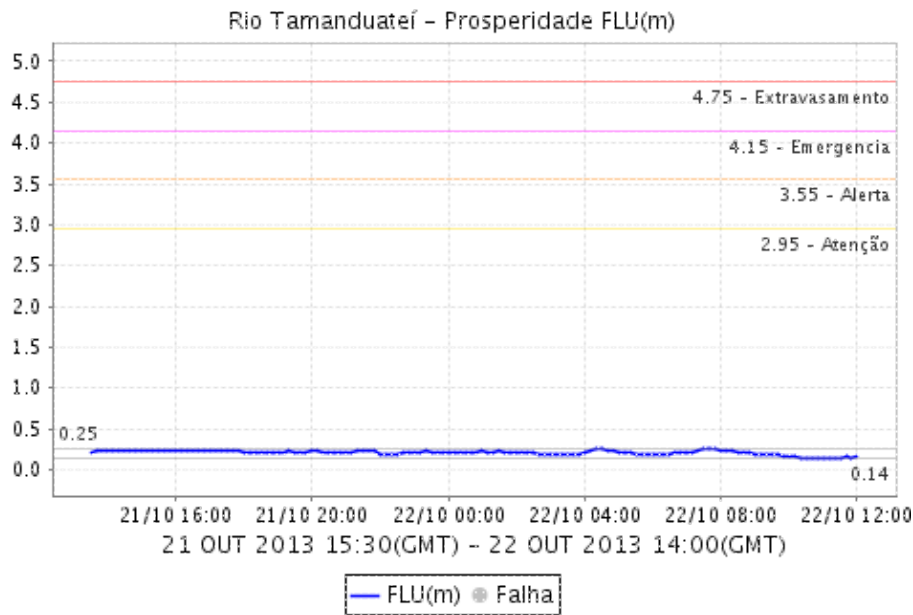


RIO TAMANDUATEÃ - VILA SANTA CECÍLIA - MAUÁ

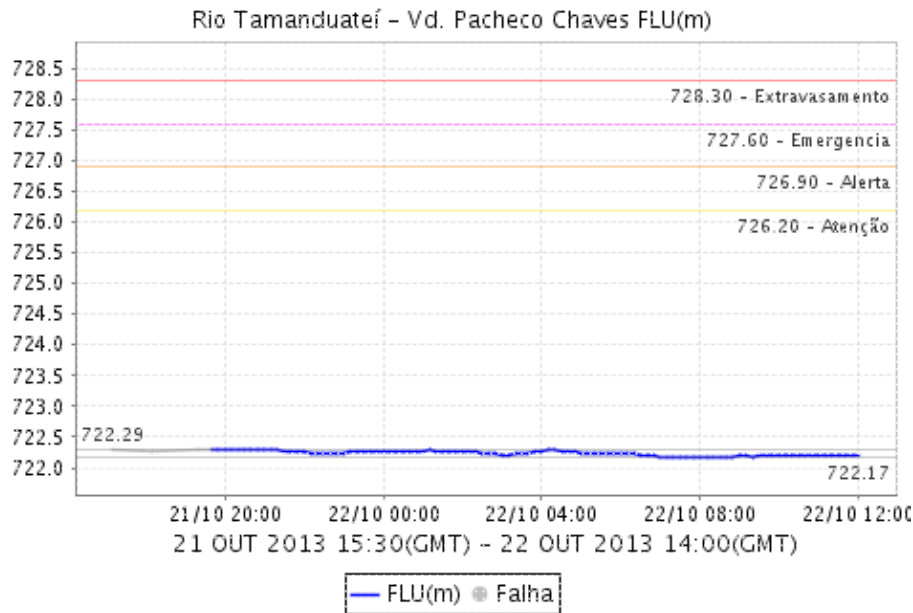


Relatório de Chuvas

RIO TAMANDUATEÃ - PROSPERIDADE - SÃ - O CAETANO

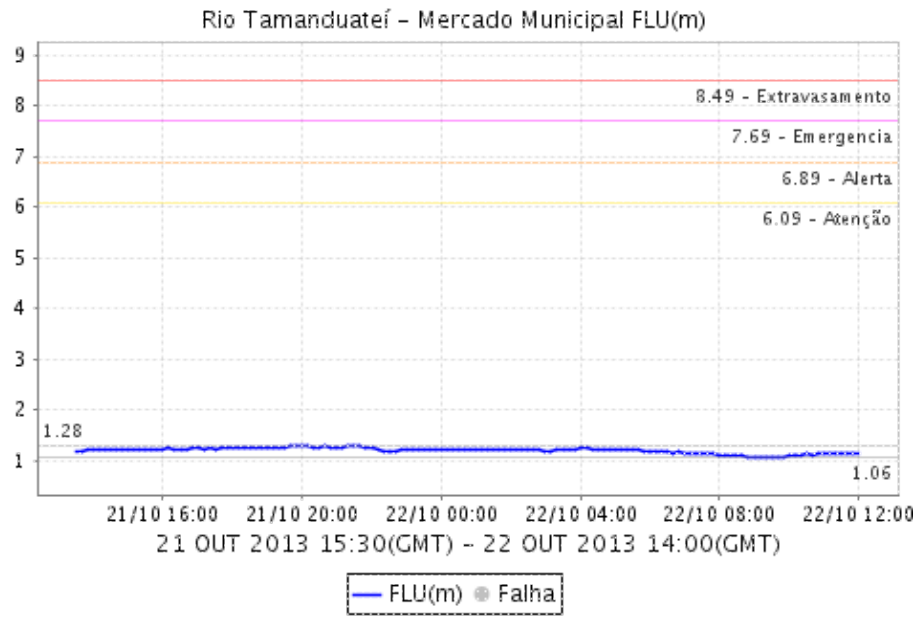


RIO TAMANUATEÍ - Vd. PACHECO CHAVES - SÃ - O PAULO



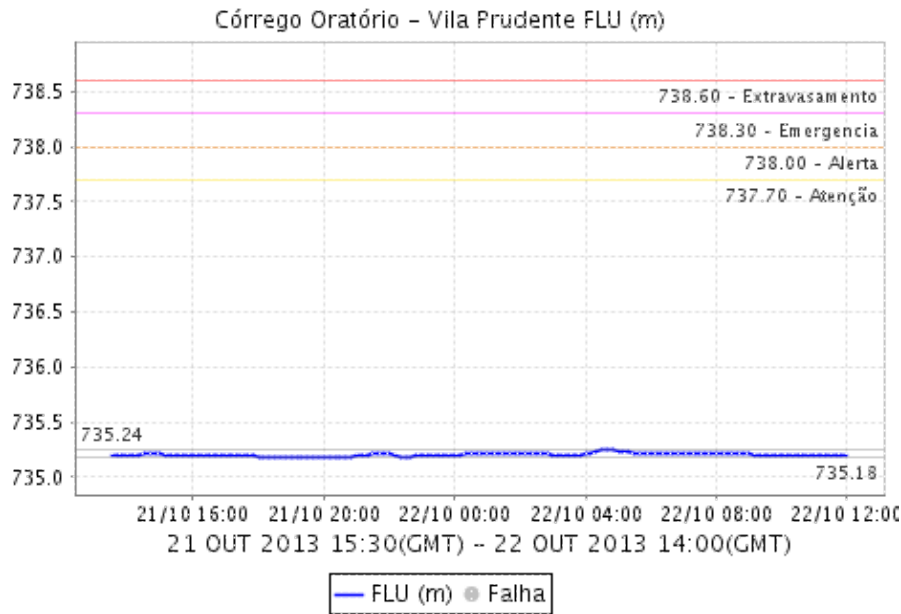
RIO TAMANDUATEÃ - MERCADO MUNICIPAL - SÃ - O PAULO

Relatório de Chuvas

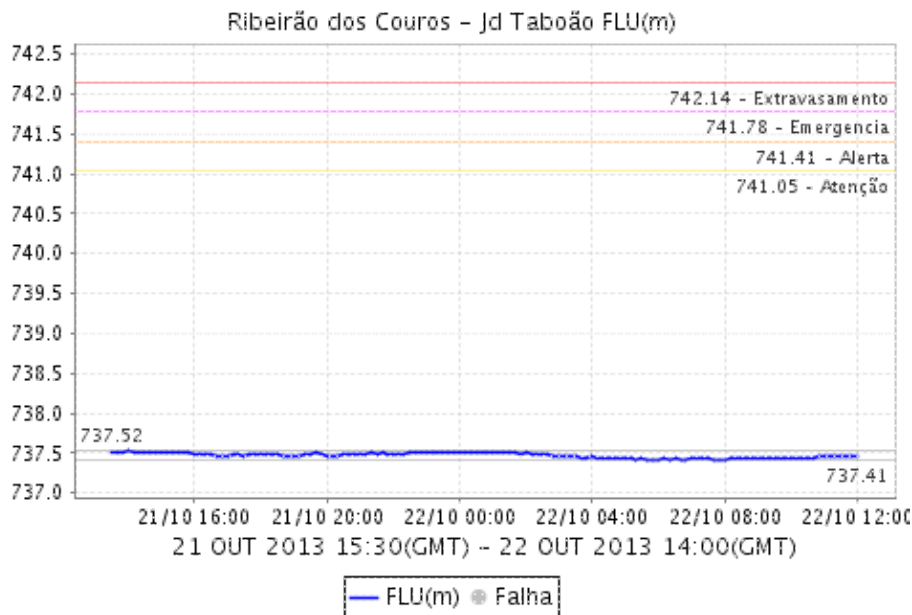


Relatório de Chuvas

CÓRREGO ORATÓRIO - VILA PRUDENTE - SÃO PAULO

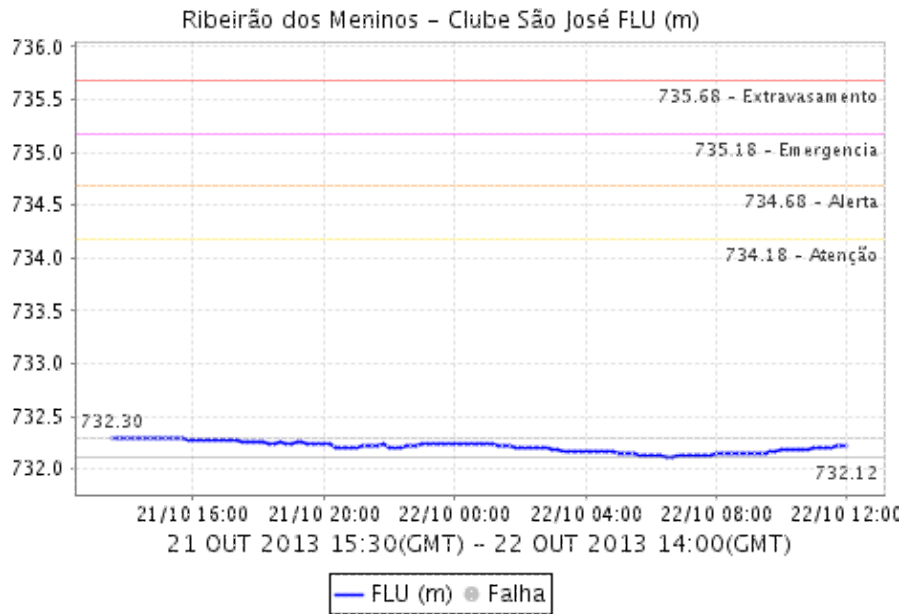


RIBEIRÃO DOS COUROS - JARDIM TABOÃO - SÃO PAULO

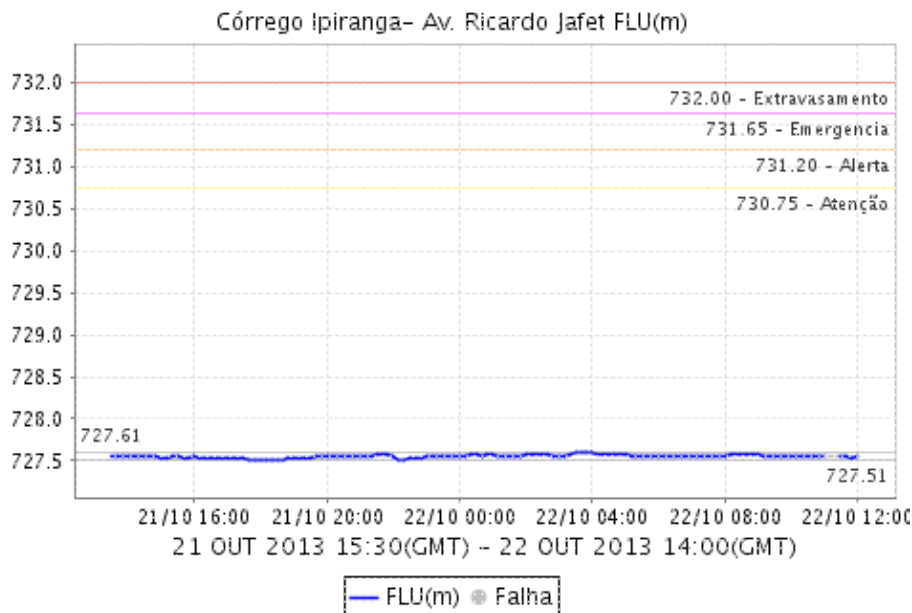


Relatório de Chuvas

RIBEIRÃO DOS MENINOS - CLUBE SÃ O JOSÃ O PAULO

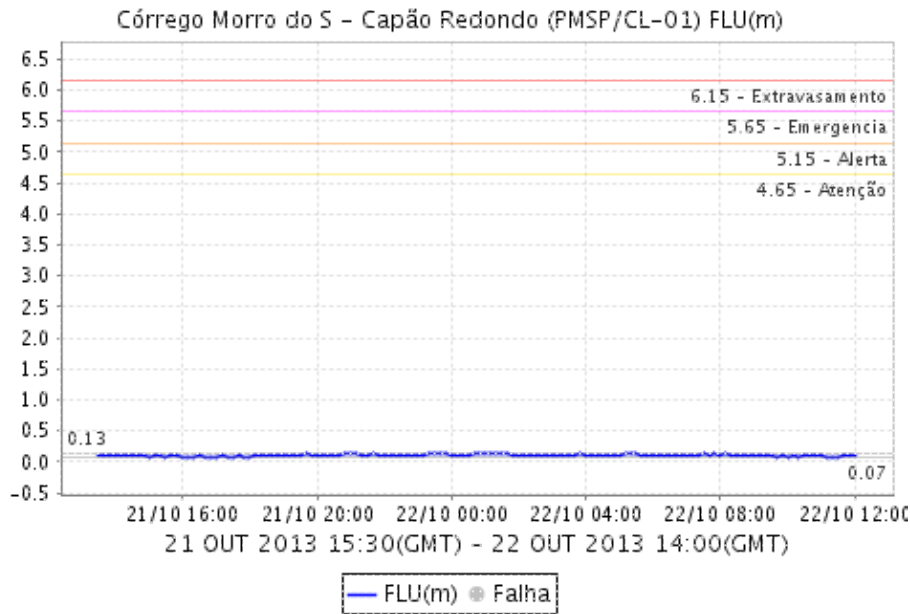


CÓRREGO IPIRANGA

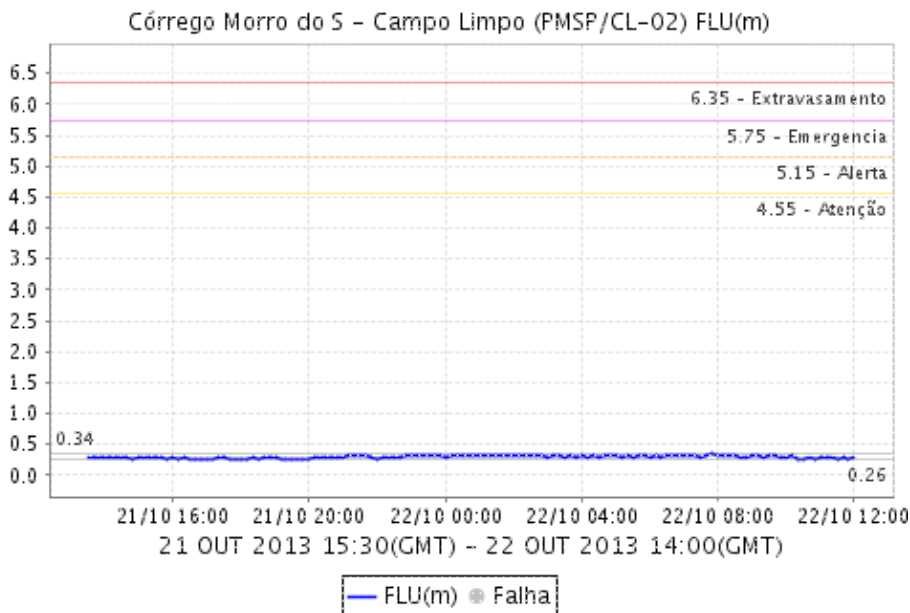


Relatório de Chuvas

CÃ Ã RREGO MORRO DO S - CAPÃ Ã O REDONDO - SÃ Ã O PAULO

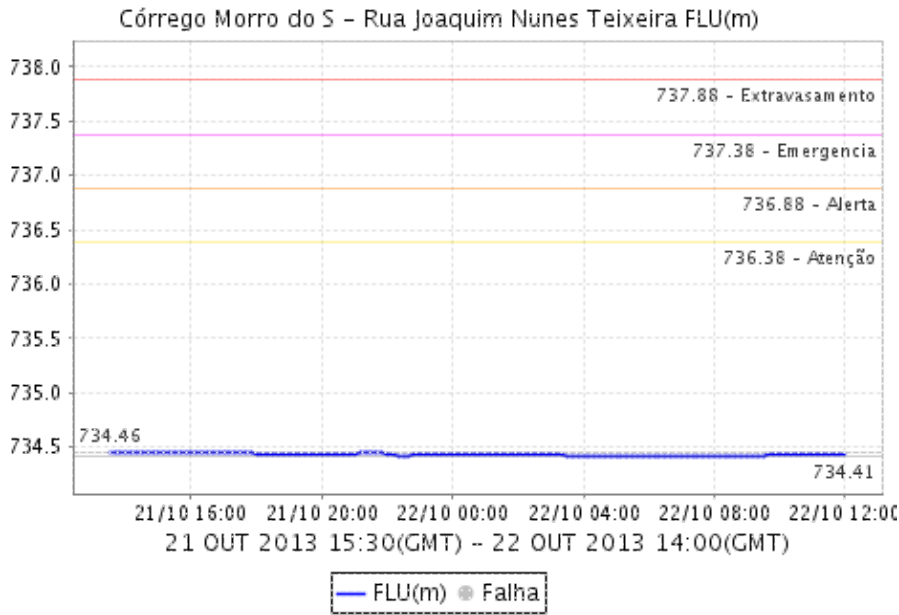


CÃ Ã RREGO MORRO DO S - CAMPO LIMPO

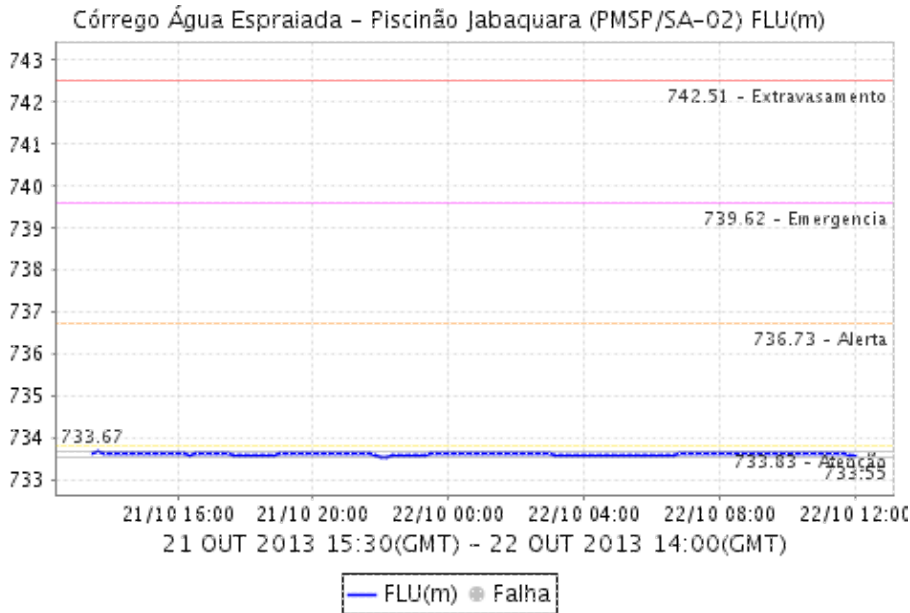


Relatório de Chuvas

CÃ Ã RREGO MORRO DO S - RUA JOAQUIM NUNES TEIXEIRA - SÃ Ã O PAULO

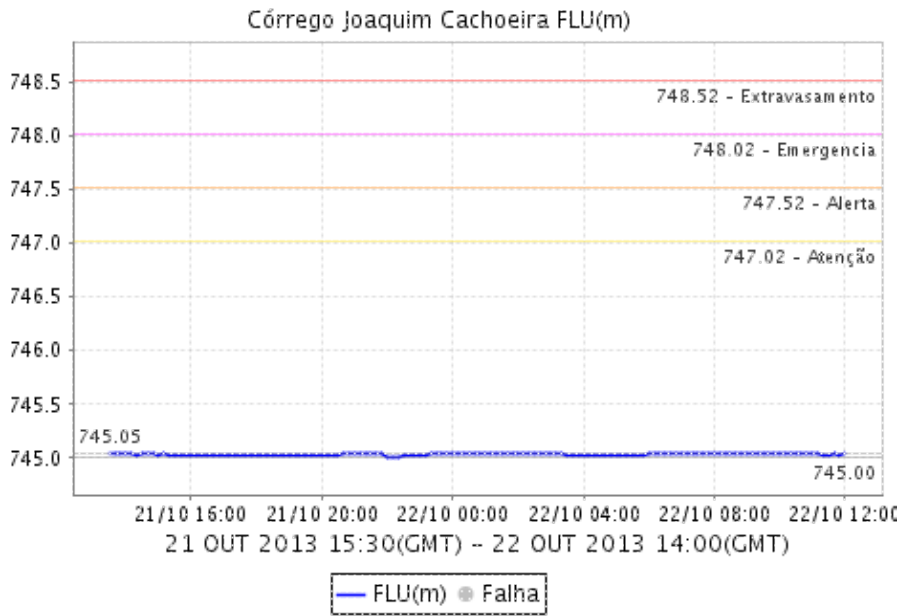


CÃ Ã RREGO Ã Ã GUAS ESPRAIADAS - RESERVATÃ Ã RIO - SÃ Ã O PAULO

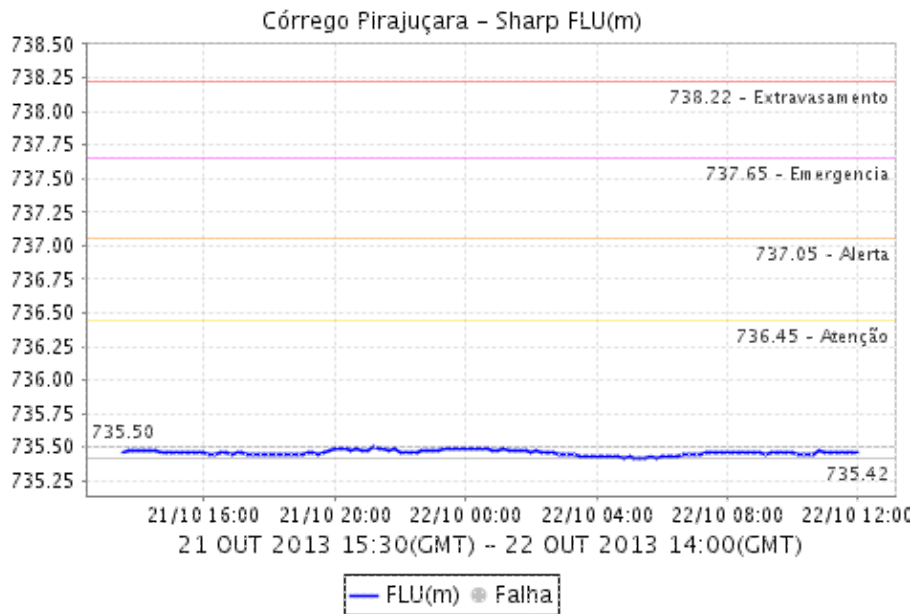


CÃ Ã RREGO JOAQUIM CACHOEIRA - TABOÃ Ã O DA SERRA

Relatório de Chuvas

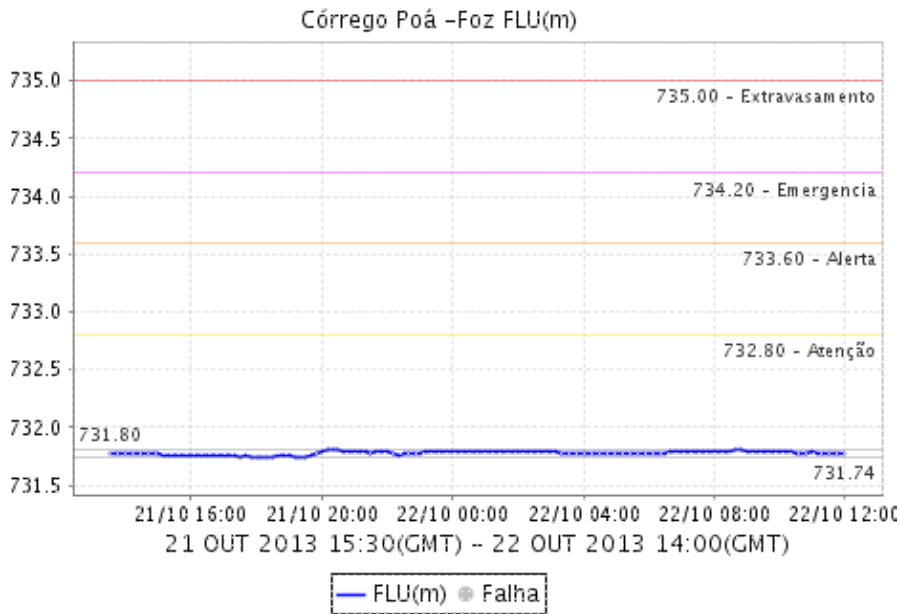


CÃ Â RREGO PIRAJUÃ Â ARA - SHARP - SÃ Â O PAULO

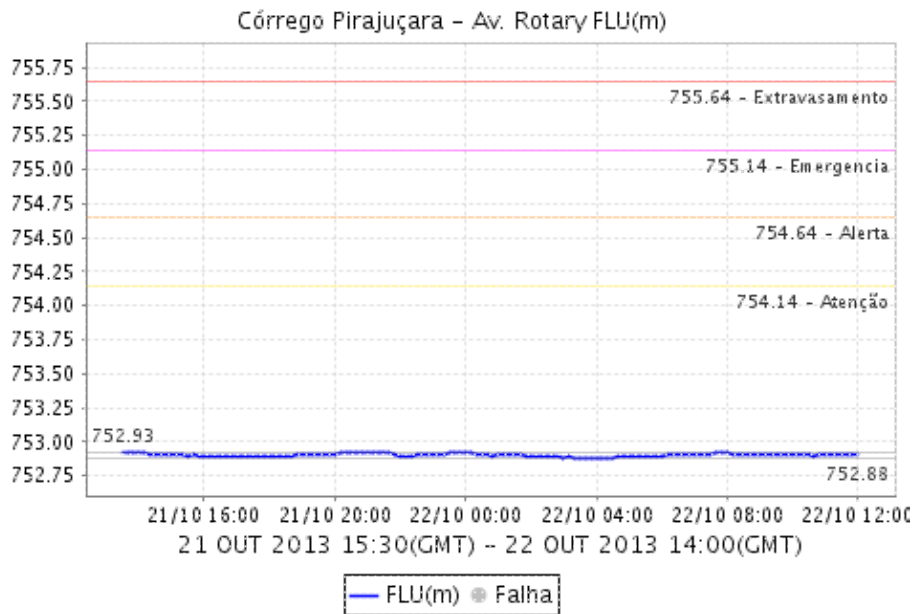


CÓRREGO POÁ FOZ - SÃ Â O PAULO

Relatório de Chuvas



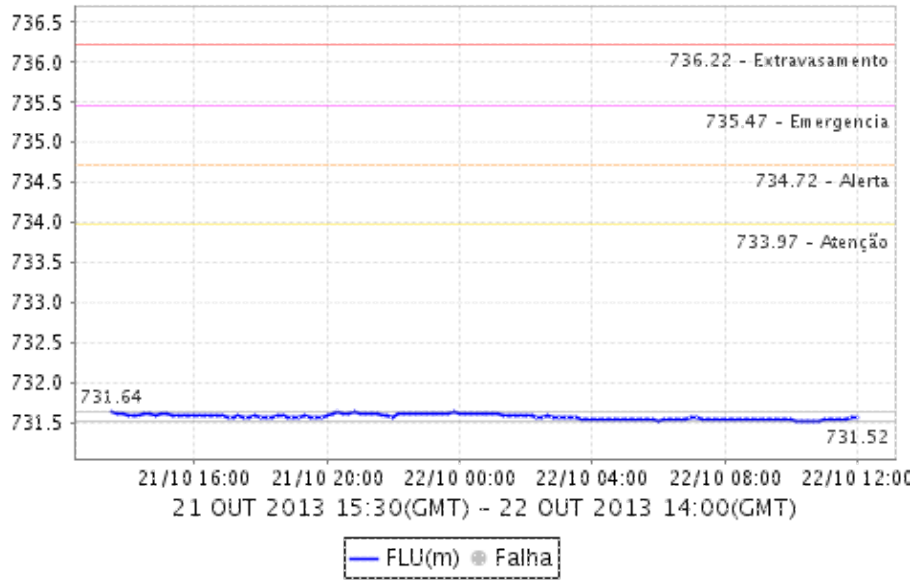
CÃ Â RREGO PIRAJUÃ Â ARA - AV. ROTARY - EMBÃ Â DAS ARTES



CÃ Â RREGO PIRAJUÃ Â ARA - EXTRA TABOÃ Â O - SÃ Â O PAULO

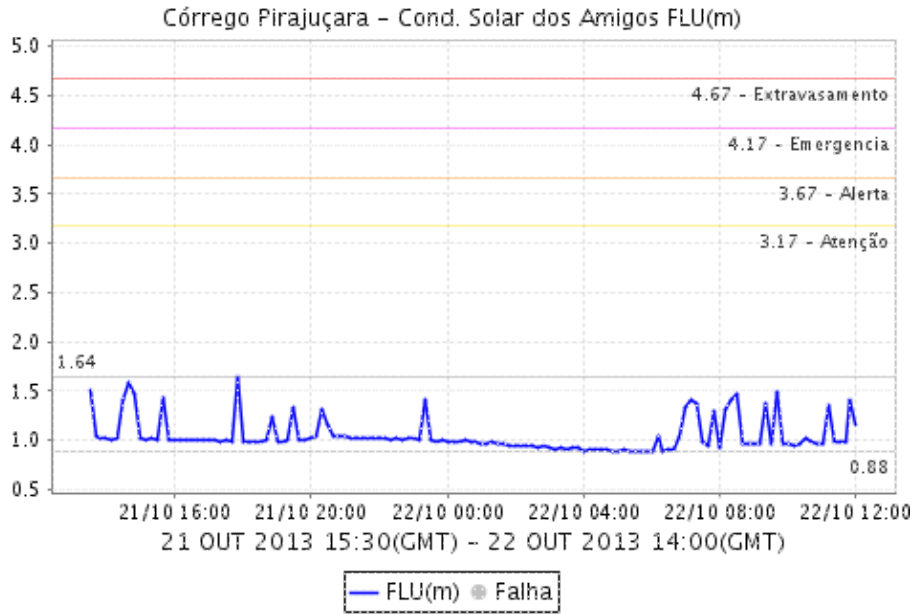
Relatório de Chuvas

Córrego Pirajuçara - Extra Taboão FLU(m)

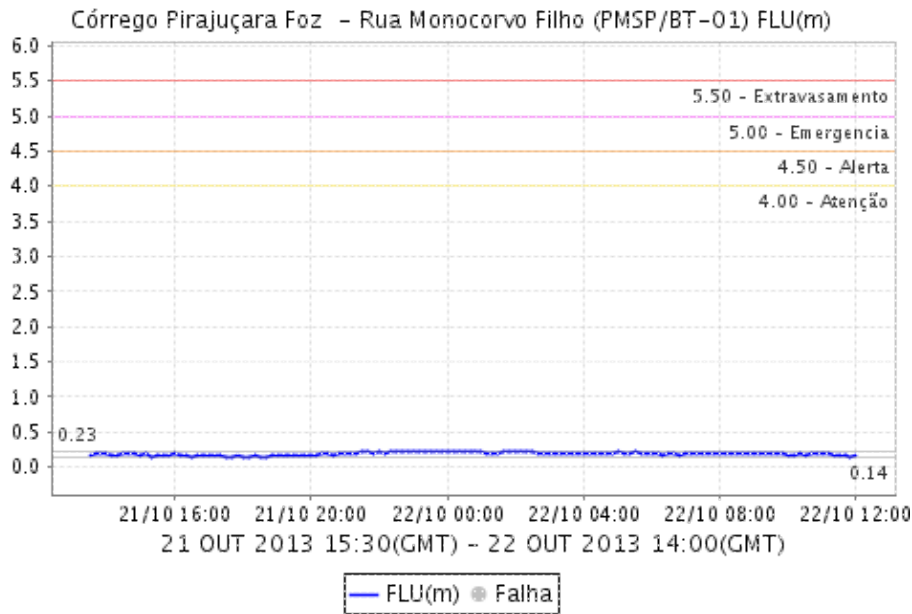


Relatório de Chuvas

CÃ Ã RREGO PIRAJUÇARA - COND. SOLAR DOS AMIGOS - SÃ Ã O PAULO

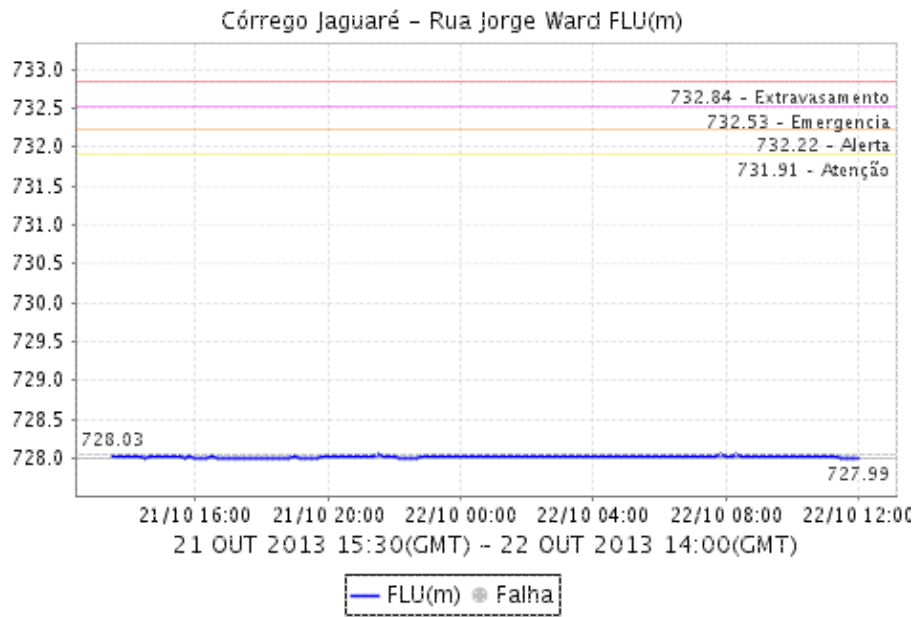


CÃ Ã RREGO PIRAJUÃ Ã ARA - FOZ - SÃ Ã O PAULO



Relatório de Chuvas

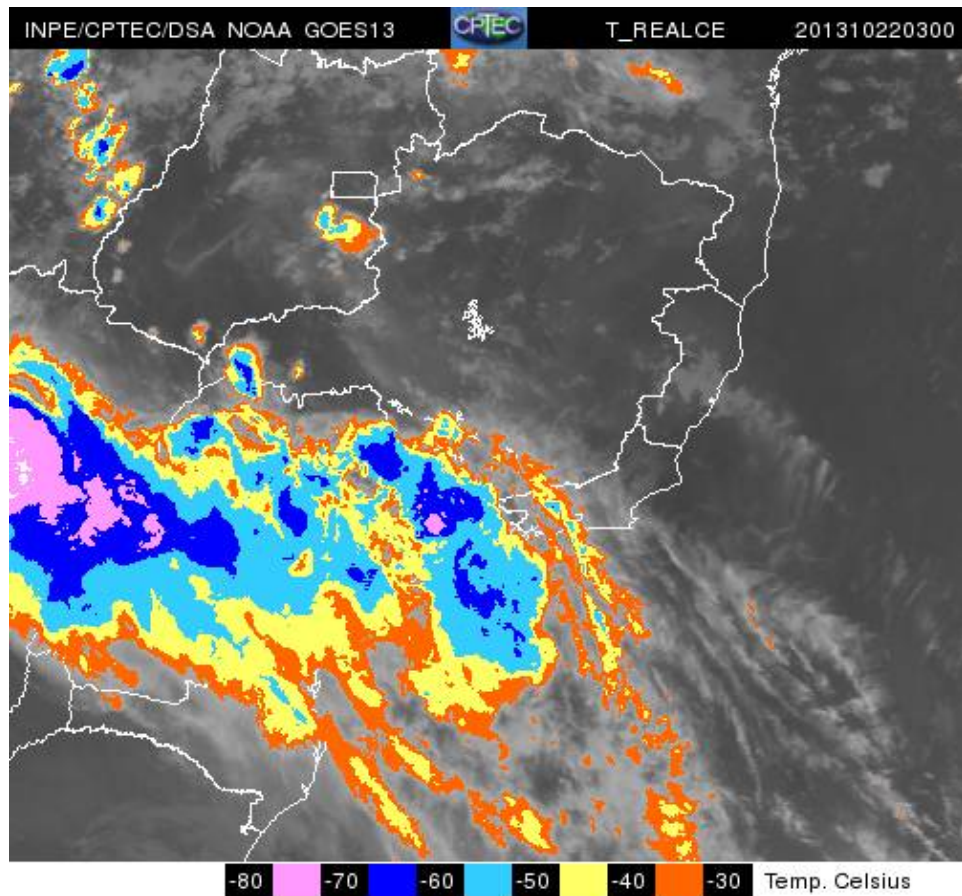
CÓRREGO JAGUARÉ - SÃO PAULO



]

4. IMAGEM DE SATÉLITE

Relatório de Chuvas



A imagem de satélite no canal do infravermelho, mostra as temperaturas de brilho, quanto mais fria a temperatura, mais alto se encontra o topo das núvens, consequentemente, maior é a estrutura vertical do sistema.

5. PREVISÃO PARA OS PRÓXIMOS 3 DIAS

VER PREVISÃO COMPLETA - CGE/SP

6. VEJA OS EVENTOS ANTERIORES

7. VERSÃO PARA IMPRESSÃO EM PDF