

RELATÓRIO DE EVENTO DE CHUVA - DE 02/10/2013 21:40(GMT) ATÉ 05/10/2013 10:16(GMT) (-3h para converter para horario local)

DAEE/FCTH

Um padrão de circulação anti-ciclônico sobre o continente associado ao Jato Subtropical (JST) gera difluência na faixa leste do Estado de São Paulo. Esta situação de bloqueio inibe o deslocamento dos sistemas para latitudes mais baixas, fazendo com que as áreas com maior instabilidade se concentrem em latitudes médias.

O registro da chuva teve início às 21:44 (GMT) do dia 02/10, passou por um horário de pico às 14:21 (GMT) do dia 03/10 e terminou às 10:16 (GMT) do dia 05/10.

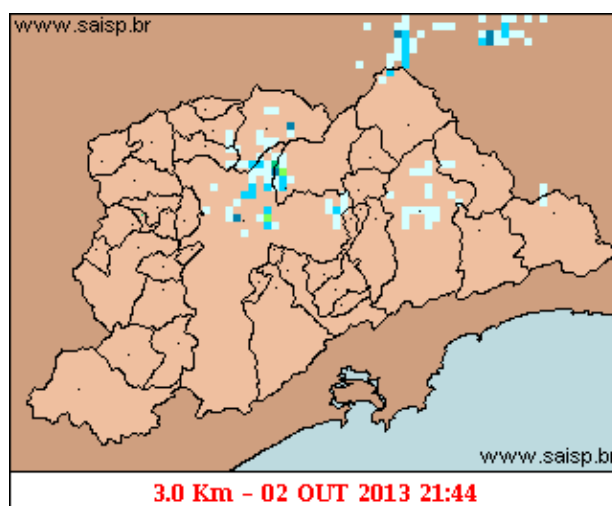
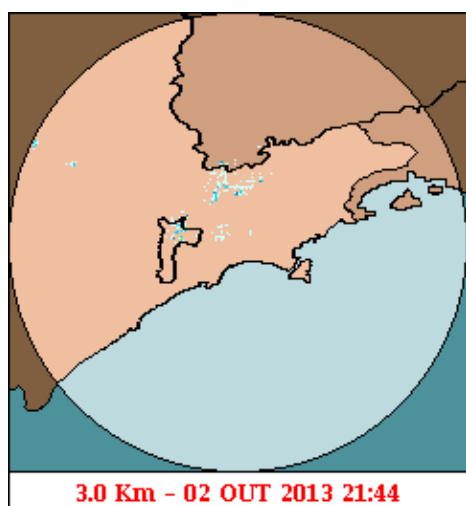
A chuva acumulada nos postos da Rede Telemétrica do Alto Tietê variou entre 13,80 e 29,00 mm (Barragem Paraitinga).

Na rede telemétrica do Alto Tietê, foram observadas mudanças de níveis de alerta nos rios.

ATENÇÃO: O Córrego Água Espreada - Piscina do Jabaquara.

O CGE/PMSP não registrou pontos de alagamentos.

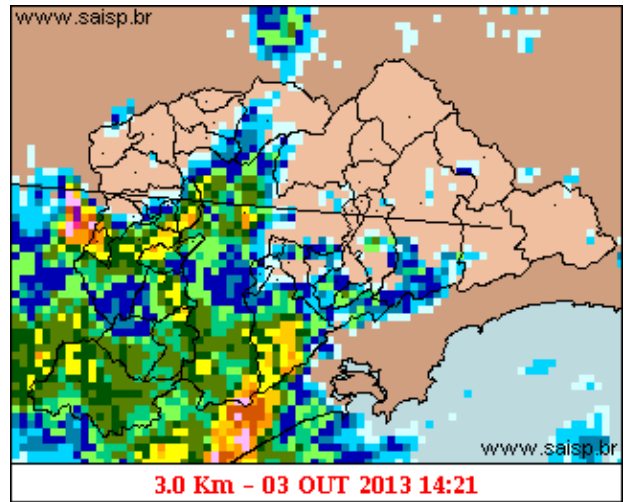
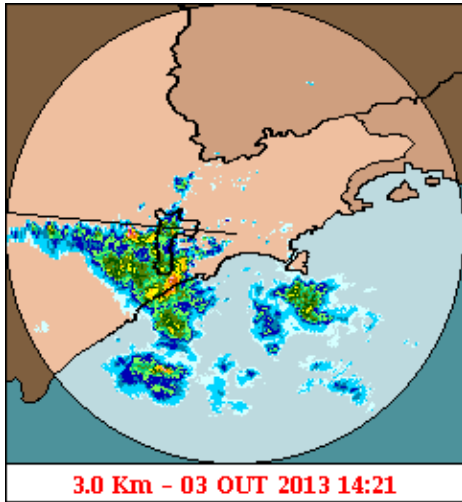
1. IMAGENS DO RADAR METEOROLÓGICO DE PONTE NOVA



mm/h

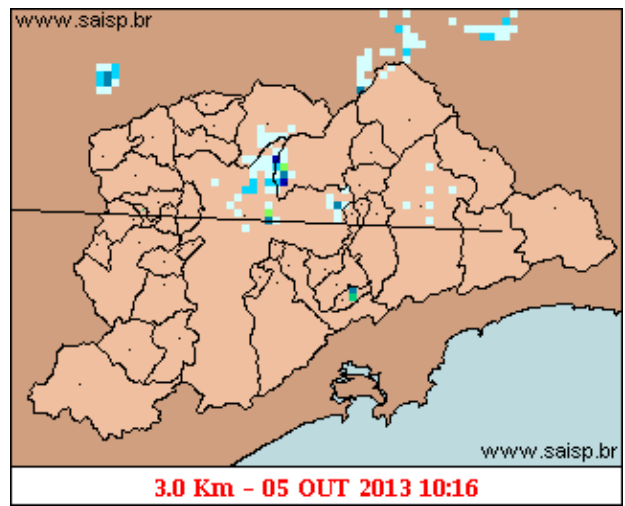
As imagens acima mostram o início da chuva sobre a área de cobertura do radar e sobre a Região Metropolitana de São Paulo (RMSP) respectivamente.

Relatório de Chuvas



mm/h

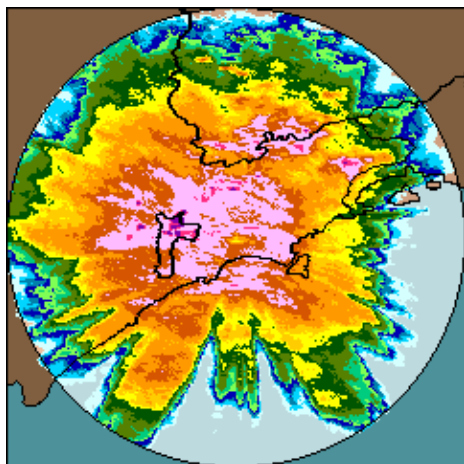
As imagens acima mostram o pico da chuva sobre a área de cobertura do radar e sobre a Região Metropolitana de São Paulo (RMSP) respectivamente.



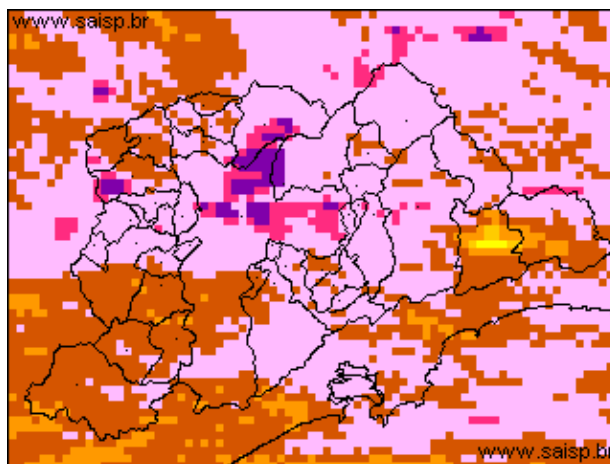
mm/h

As imagens acima mostram o final da chuva sobre a área de cobertura do radar e sobre a Região Metropolitana de São Paulo (RMSP) respectivamente.

Relatório de Chuvas



02/10/2013 21:40 - 05/10/2013 10:16



02/10/2013 21:40 - 05/10/2013 10:16

mm

As imagens acima mostram o total de chuva acumulada sobre a área de cobertura do radar e sobre a Região Metropolitana de São Paulo (RMSP) respectivamente.

2. REDE TELEMÉTRICA DE PLUVIOMETRIA

Acumulada entre 02/10/2013 21:40 e 05/10/2013 10:16			
Posto	mm	Rede	Bacia
RADAR	15.800	Alto Tietê	Alto Tiete
Rio Tietê - 1ª na Barragem de Ponte Nova	14.000	Alto Tietê	Alto Tiete
Barragem Paraitinga	29.000	Alto Tietê	Alto Tiete
Barragem Biritiba Montante	19.600	Alto Tietê	Alto Tiete
Rio Tietê - 1ª - Estaleiro	27.200	Alto Tietê	Alto Tiete
Barragem Jundiá	25.400	Alto Tietê	Alto Tiete
Barragem Taiaçupeba	17.600	Alto Tietê	Alto Tiete
Rio Tietê - Jardim Romano	15.800	Alto Tietê	Alto Tiete
Rio Tietê - 1ª - São Miguel	22.200	Alto Tietê	Alto Tiete
Rio Tietê - 1ª - Barragem da Penha Montante	27.200	Alto Tietê	Alto Tiete
Rio Tietê - 1ª - Belenzinho	15.600	Alto Tietê	Alto Tiete
Rio Tietê - 1ª - Ponte do Limão	16.600	Alto Tietê	Alto Tiete
Rio Tietê - 1ª - Ponte do Piquerão	21.600	Alto Tietê	Alto Tiete
Rio Tietê - 1ª - Lagoa de Carapicuíba	26.000	Alto Tietê	Alto Tiete
Rio Pinheiros - Ponte João Dias	25.800	Alto Tietê	Pinheiros
Rio Pinheiros - Ponte Cid. Universitária	21.200	Alto Tietê	Pinheiros
Rio Juqueri	18.800	Alto Tietê	Juqueri
Rio Tietê - 1ª - Barragem Pirapora Montante	22.400	Alto Tietê	Alto Tiete
Córrego Cabuçu de Cima - Vila Galvão	17.200	Alto Tietê	Cabuçu de Cima
Rio Aricanduva - Av. Itaquera	13.800	Alto Tietê	Aricanduva
Rio Aricanduva - Foz - Rua Alfredo Frazão	27.200	Alto Tietê	Aricanduva
Córrego Rincão - Montante do Piscinão (PMSP/PE-03)	24.800	Alto Tietê	Aricanduva
Rio Tamanduateí - Prosperidade	25.000	Alto Tietê	Tamanduateí Medio I
Rio Tamanduateí - Vd. Pacheco Chaves	22.600	Alto Tietê	

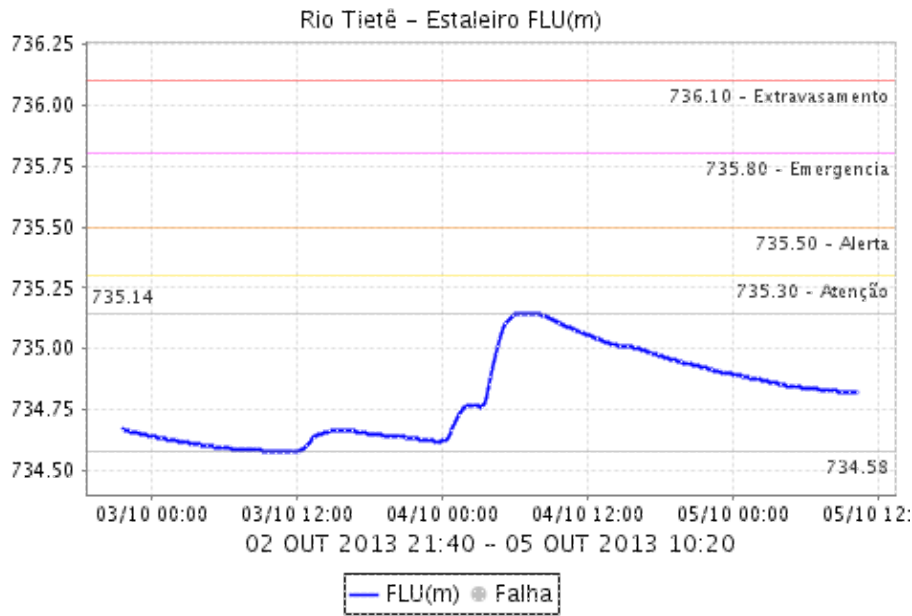
Relatório de Chuvas

			Tamanduatei Medio I
Rio Tamanduatei - Mercado Municipal	18.600	Alto Tietê	Alto Tiete
Riacho Grande	23.200	Alto Tietê	Alto Tiete
Imigrantes(FEI)	21.200	Alto Tietê	Alto Tiete
Rudge Ramos	23.400	Alto Tietê	Ribeirao dos Meninos
Cã - Arrego Oratório - Vila Prudente	26.600	Alto Tietê	Alto Tiete
Ribeirão dos Couros - Jd Taboão dos	19.600	Alto Tietê	Ribeirao dos Couros
Vila Mariana - R. Vergueiro	24.600	Alto Tietê	Alto Tiete
Cã - Arrego Ipiranga- Av. Ricardo Jafet	26.200	Alto Tietê	Alto Tiete
Cã - Arrego Mandaqui - Rua Zilda (PMSP/CV-03)	22.200	Alto Tietê	Mandaqui
Cã - Arrego Morro do S - Rua Joaquim Nunes Teixeira	19.600	Alto Tietê	Morro do S
Cã - Arrego - Rua Espraiada - Cabeceira (PMSP/SA-04)	28.400	Alto Tietê	- Ruas Espraiadas
Cã - Arrego - Rua Espraiada - Montante Piscinão (PMSP/SA-05)	24.400	Alto Tietê	- Ruas Espraiadas
Cã - Arrego Poço - Foz	23.800	Alto Tietê	Pirajucara
Cã - Arrego Jaguarão - Rua Jorge Ward	24.200	Alto Tietê	Alto Tiete
Cubatão	20.200	Cubatão	Baixada Santista
Casa 8	9.800	Cubatão	Alto Tiete
Paranapiacaba	33.200	Cubatão	Baixada Santista
Cosipa	0.000	Cubatão	Baixada Santista
Portão 40	15.400	Cubatão	Alto Tiete

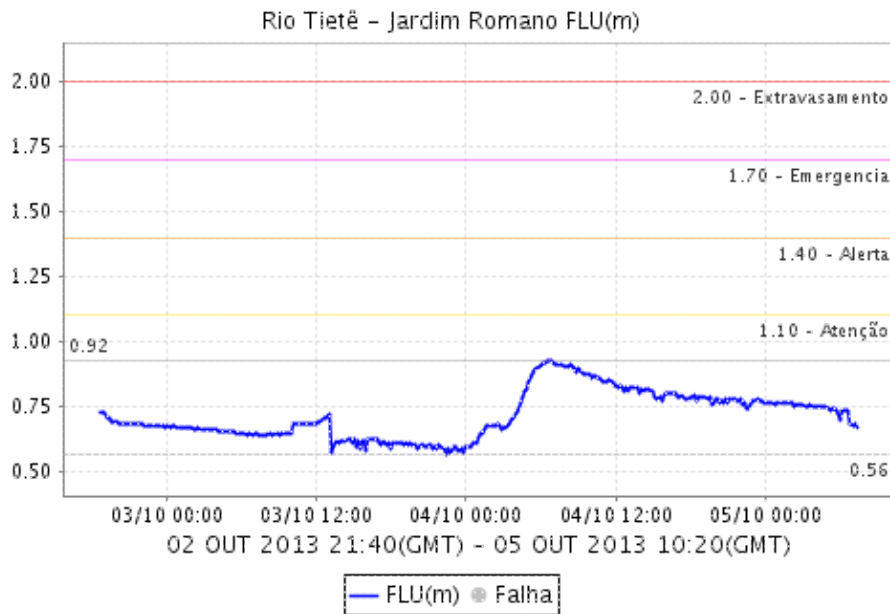
3. REDE TELEMÉTRICA DE FLUVIOMETRIA

RIO TIETÊ - ESTALEIRO - MOGI DAS CRUZES

Relatório de Chuvas

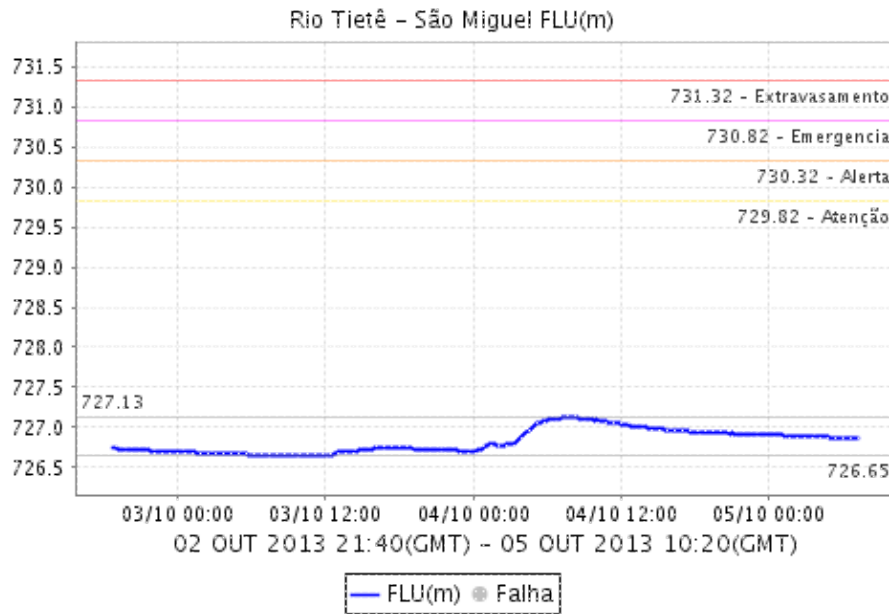


RIO TIETÃ - JARDIM ROMANO - SÃO PAULO

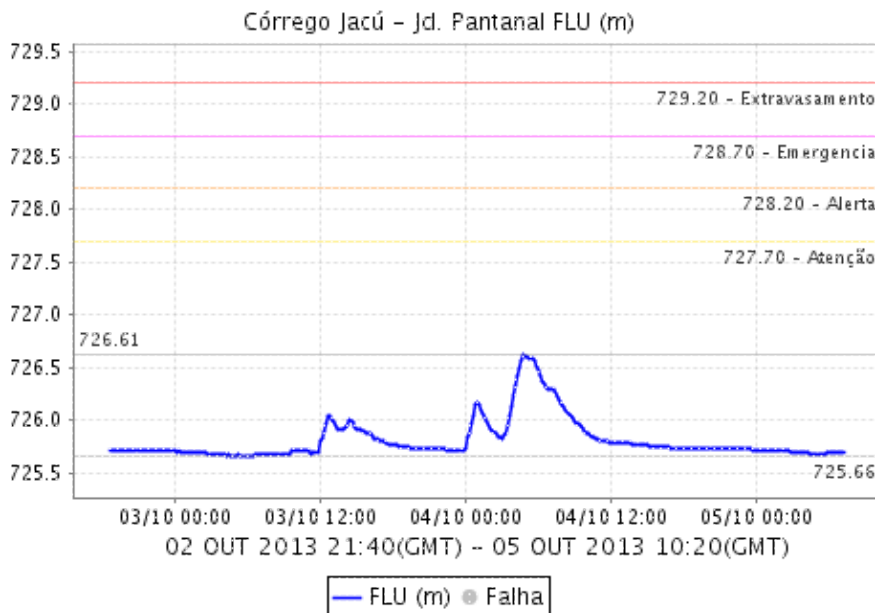


Relatório de Chuvas

RIO TIETÃ Ã - SÃO MIGUEL - SÃ Ã O PAULO

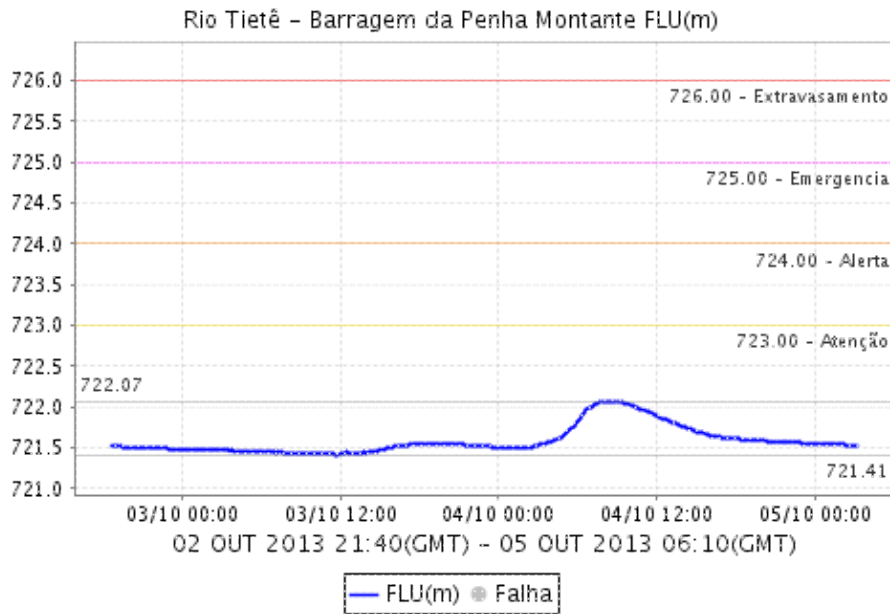


CÓRREGO JACÚ - Jd. PANTANAL - SÃ Ã O PAULO

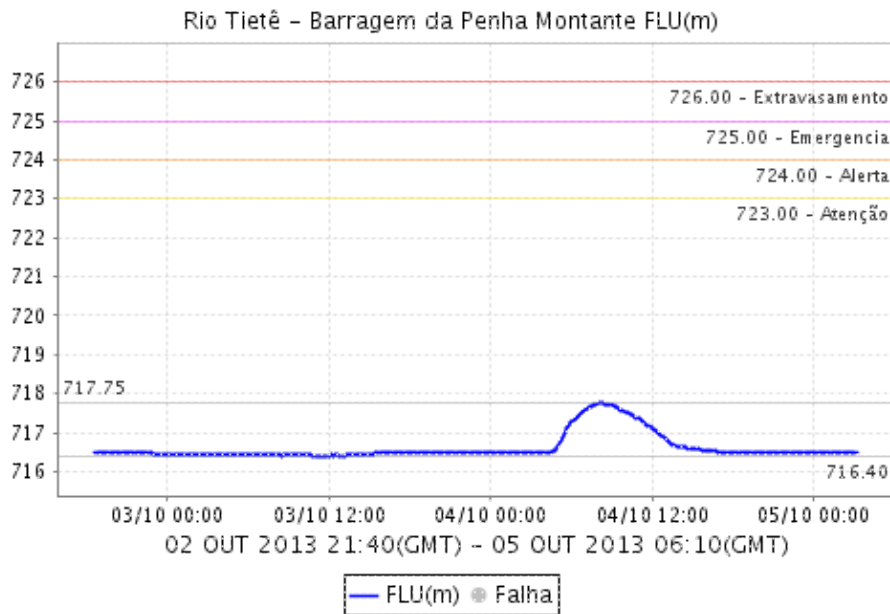


RIO TIETÃ Ã - BARRAGEM DA PENHA MONTANTE - GUARULHOS

Relatório de Chuvas

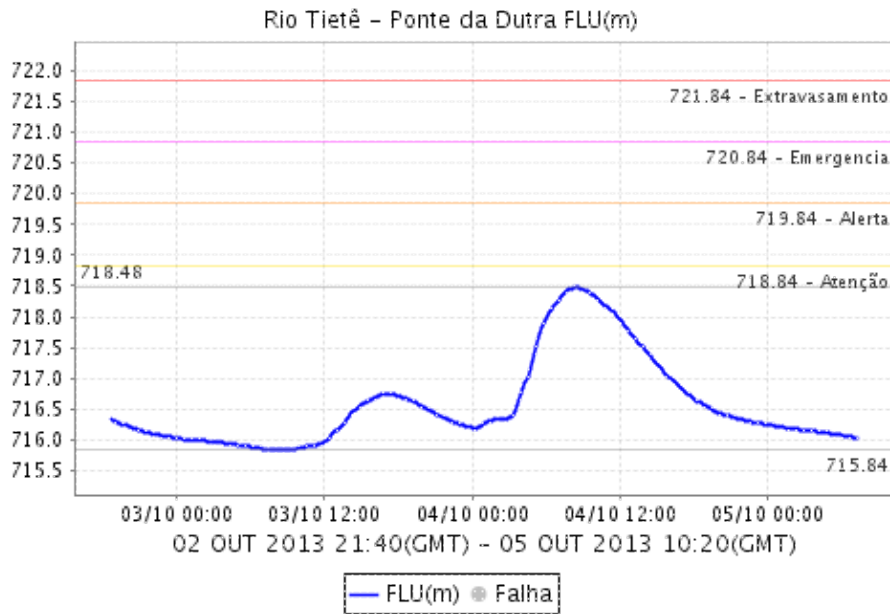


RIO TIETÃ Ã - BARRAGEM DA PENHA JUSANTE - GUARULHOS

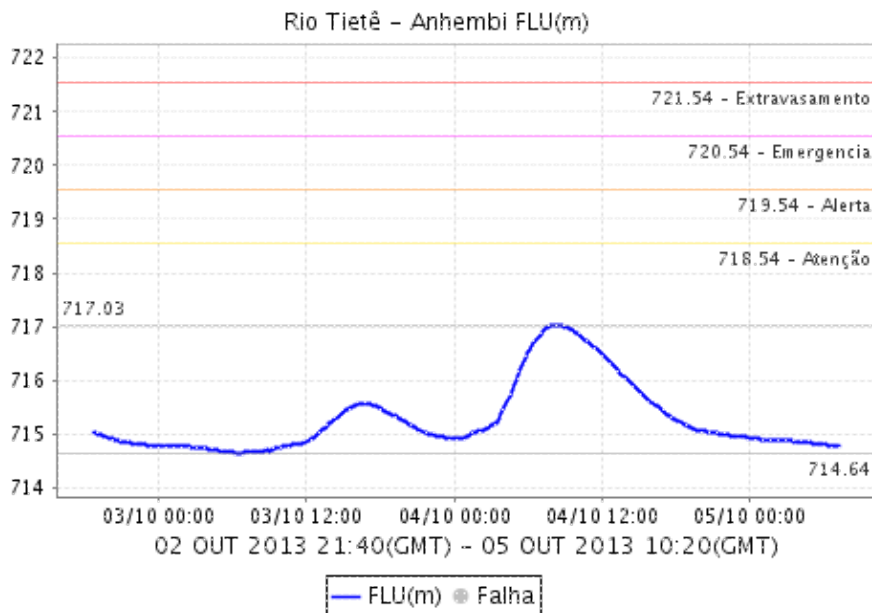


Relatório de Chuvas

RIO TIETÃ - PONTE DA DUTRA - SÃO PAULO

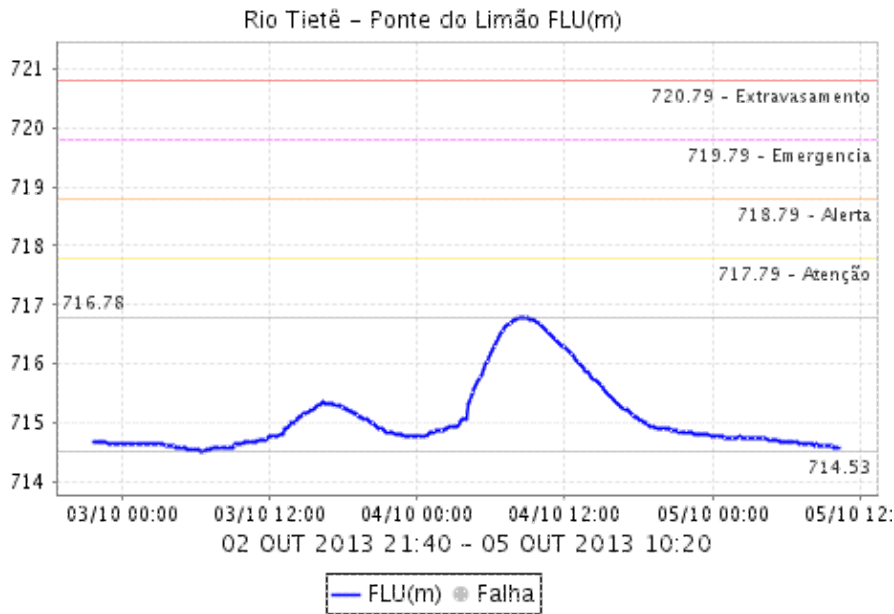


RIO TIETÃ - ANHEMBI - SÃO PAULO

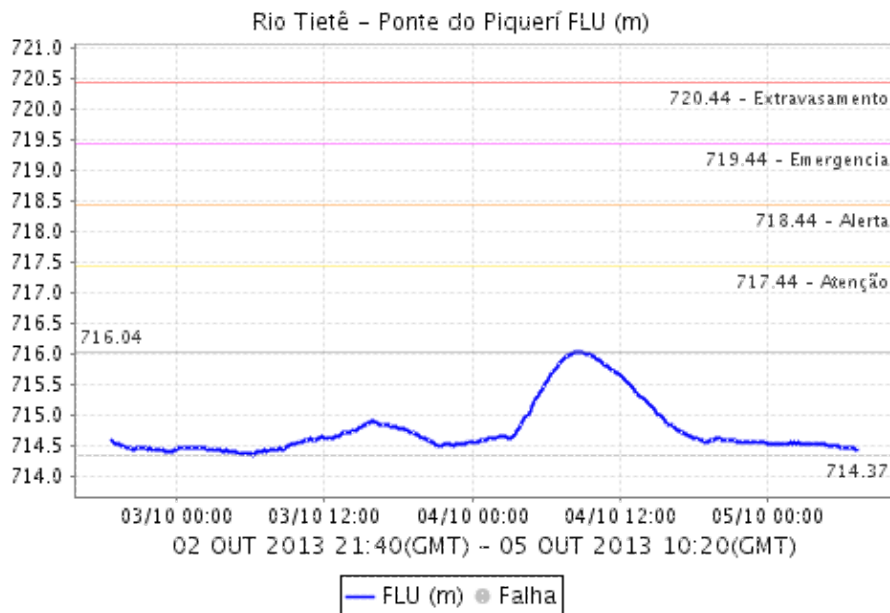


Relatório de Chuvas

RIO TIETÃ - PONTE DO LIMÃO - SÃO PAULO

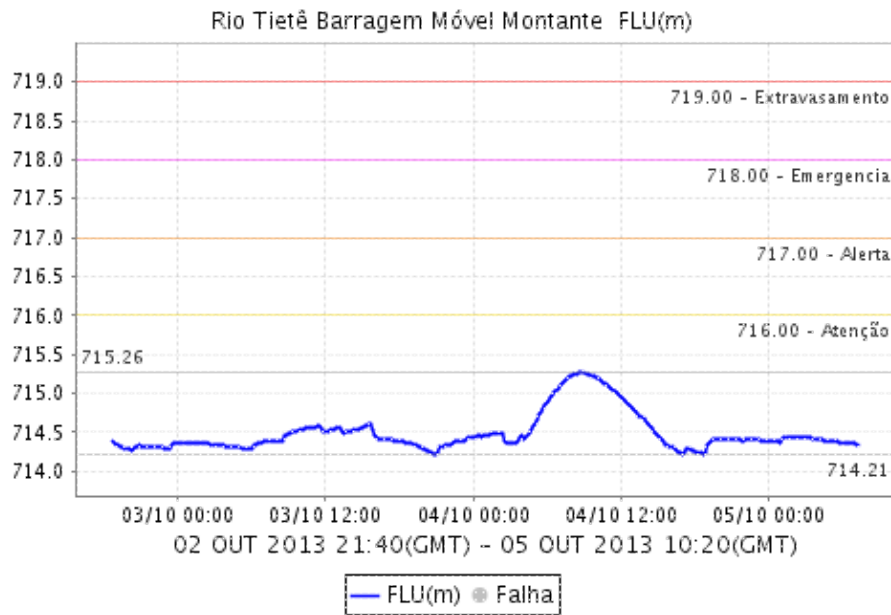


RIO TIETÃ - PONTE DO PIQUERI - SÃO PAULO

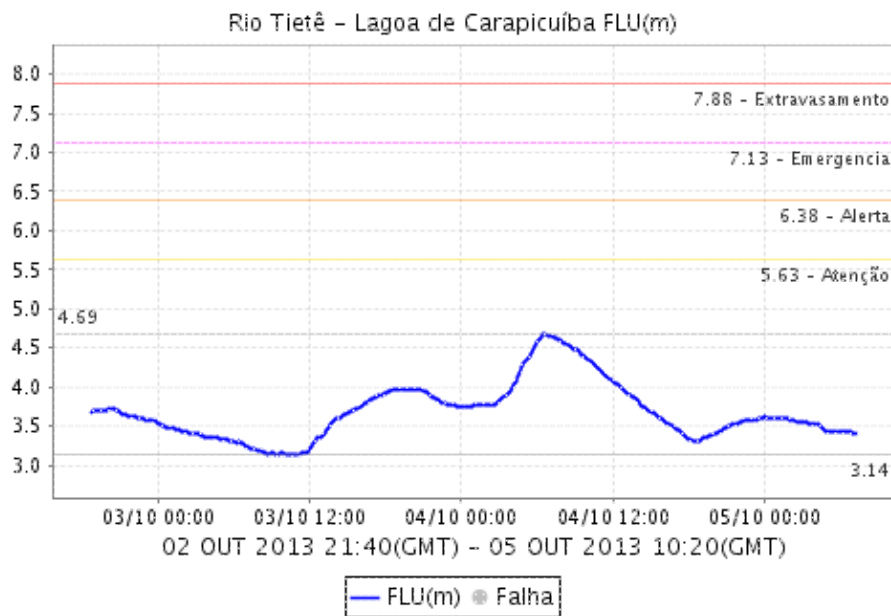


Relatório de Chuvas

RIO TIETÃ - BARRAGEM MÃ - VEL MONTANTE - SÃO PAULO

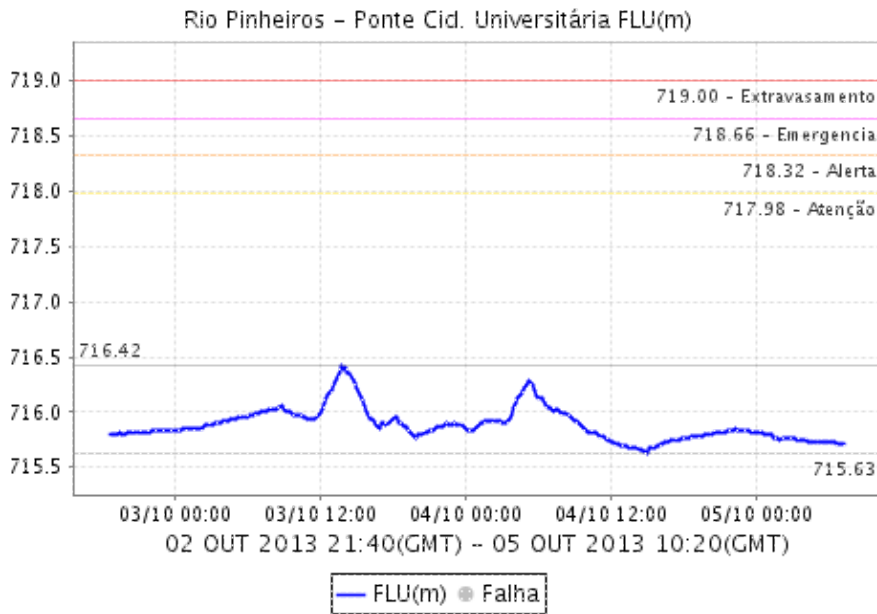


RIO TIETÃ - LAGOA DE CARAPICUÃ - BA - BARUERI

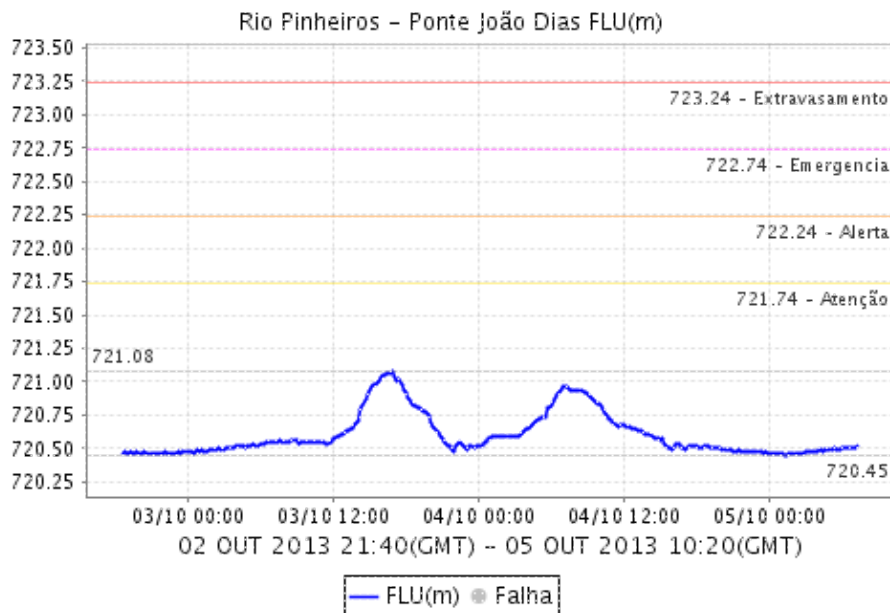


Relatório de Chuvas

RIO PINHEIROS - PONTE CIDADE UNIVERSITÁRIA - SÃO PAULO

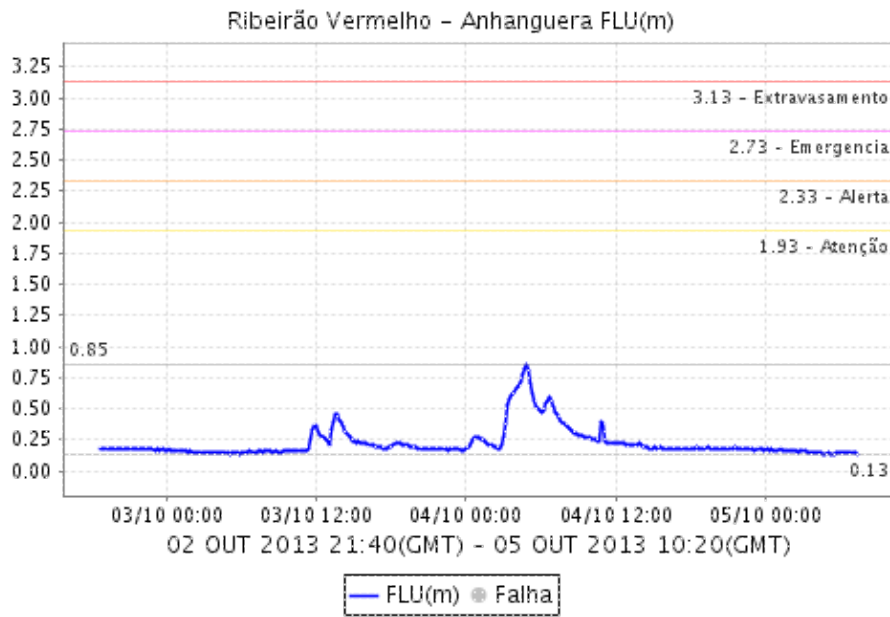


RIO PINHEIROS - PONTE JOÃO O DIAS - SÃO PAULO



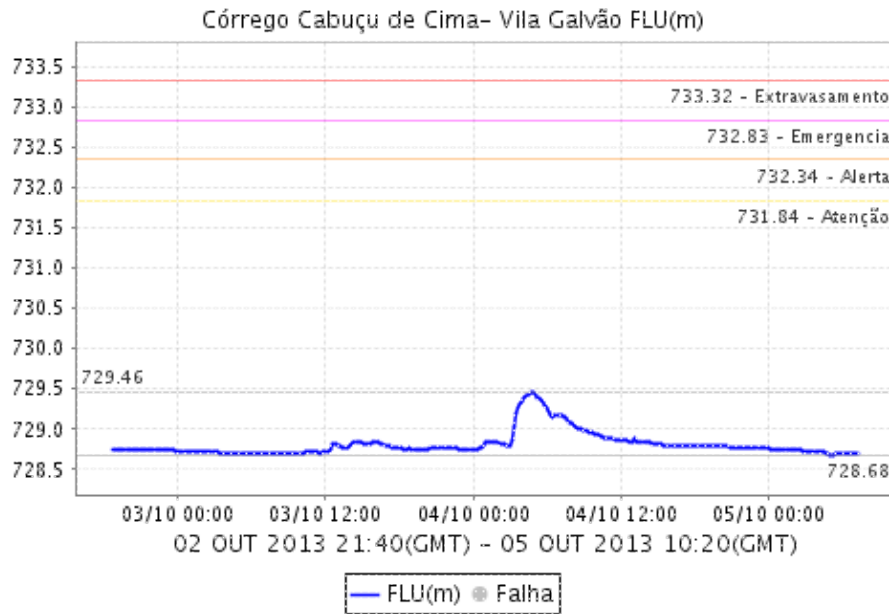
Relatório de Chuvas

RIBEIRÃ Ã O VERMELHO - ANHANGUERA - SÃ Ã O PAULO

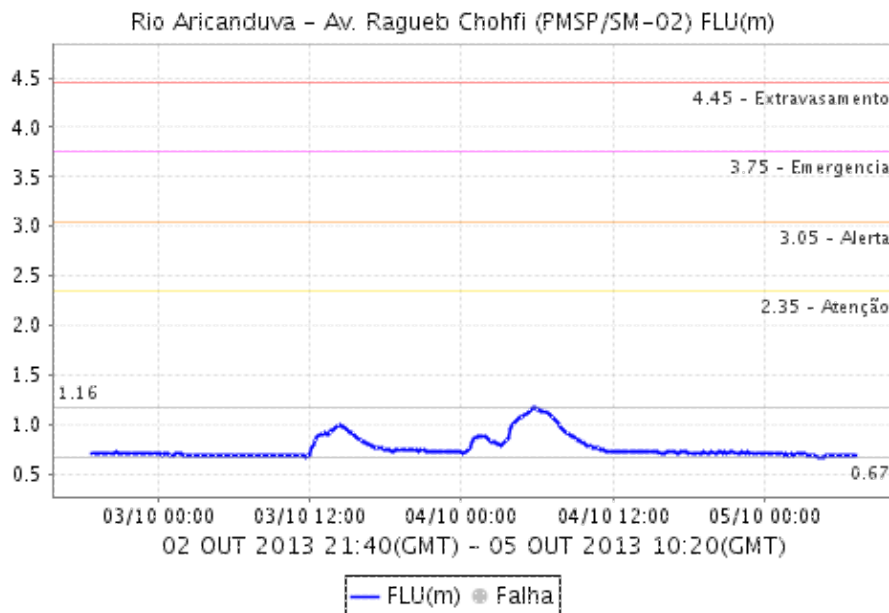


Relatório de Chuvas

CÃ Ã RREGO CABUÇU DE CIMA - VILA GALVÃO - GUARULHOS

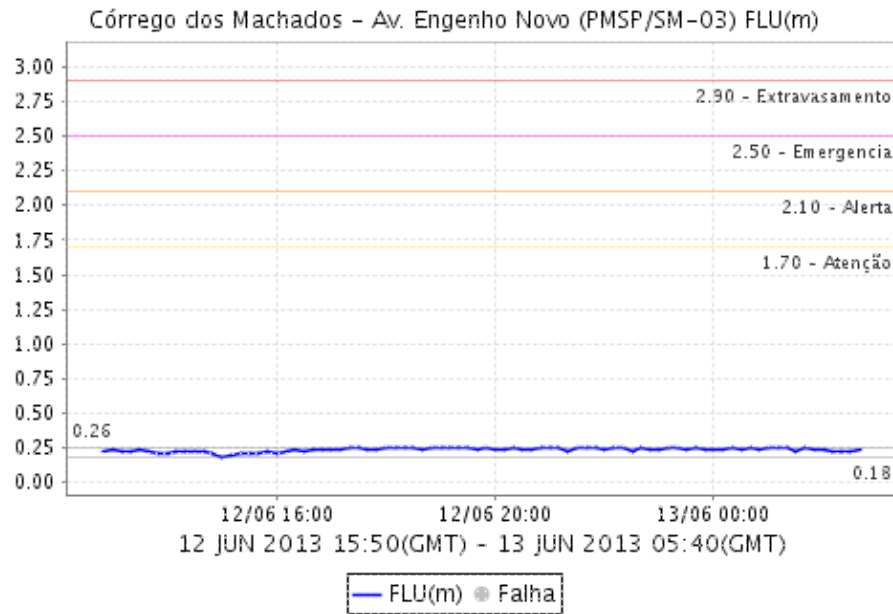


RIO ARICANDUVA - AV. RAGUEB CHOEFI - SÃ Ã O PAULO



CÃ Ã RREGO DOS MACHADOS - SÃ Ã O PAULO

Relatório de Chuvas



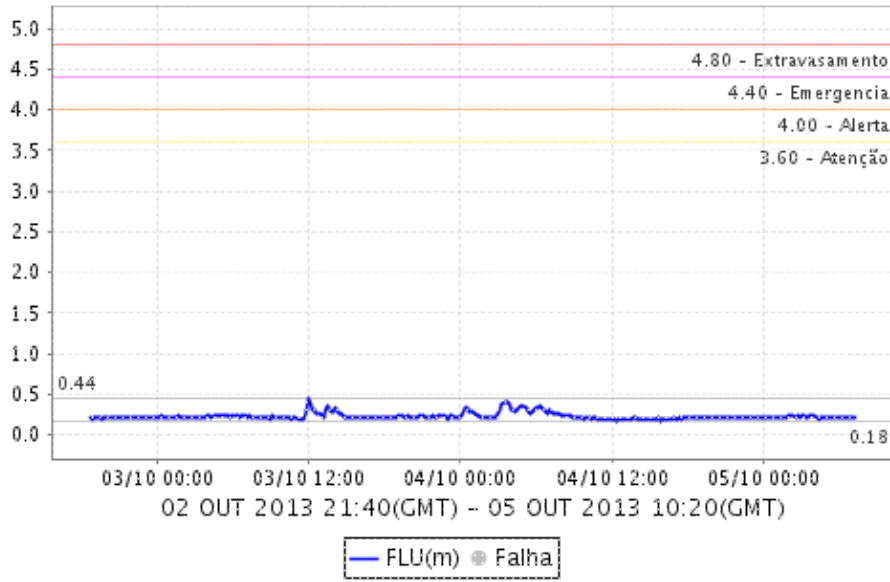
RIO ARICANDUVA SHOPPING - SÃ O PAULO



CÃ RREGO TABOÃ O - SÃ O PAULO

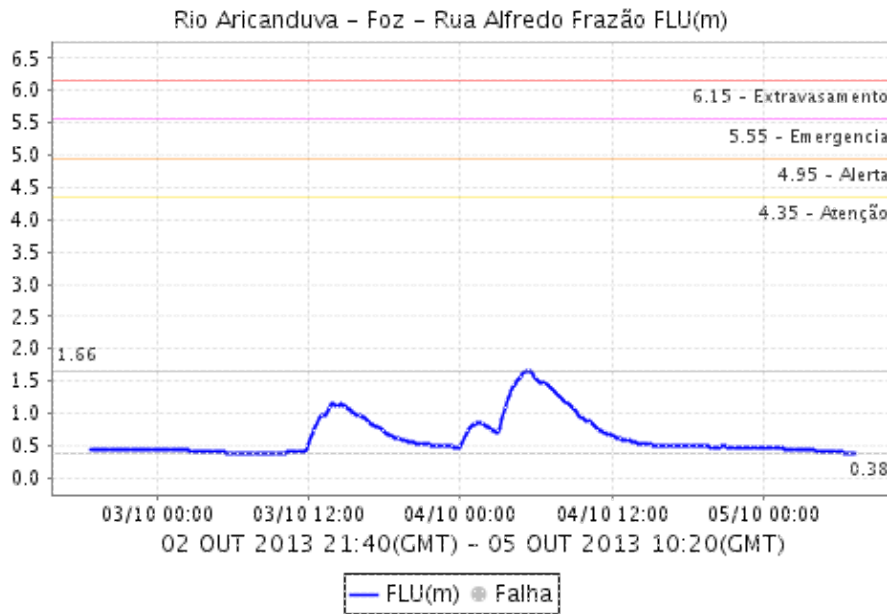
Relatório de Chuvas

Córrego Taboão - Av. Aguiar da Beira (PMSF/AF-01) FLU(m)

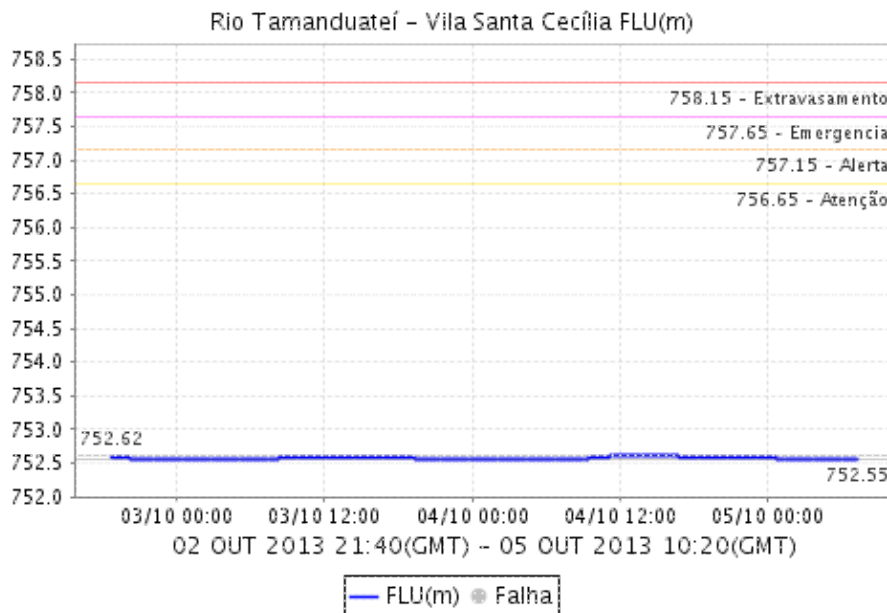


Relatório de Chuvas

RIO ARICANDUVA - FOZ - SÃO PAULO

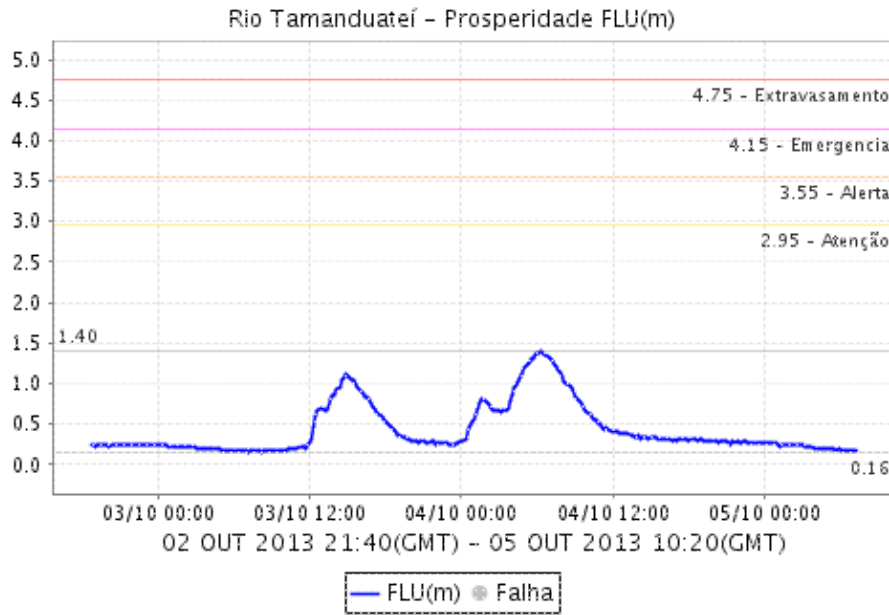


RIO TAMANDUATEÃ - VILA SANTA CECÍLIA - MAUÁ

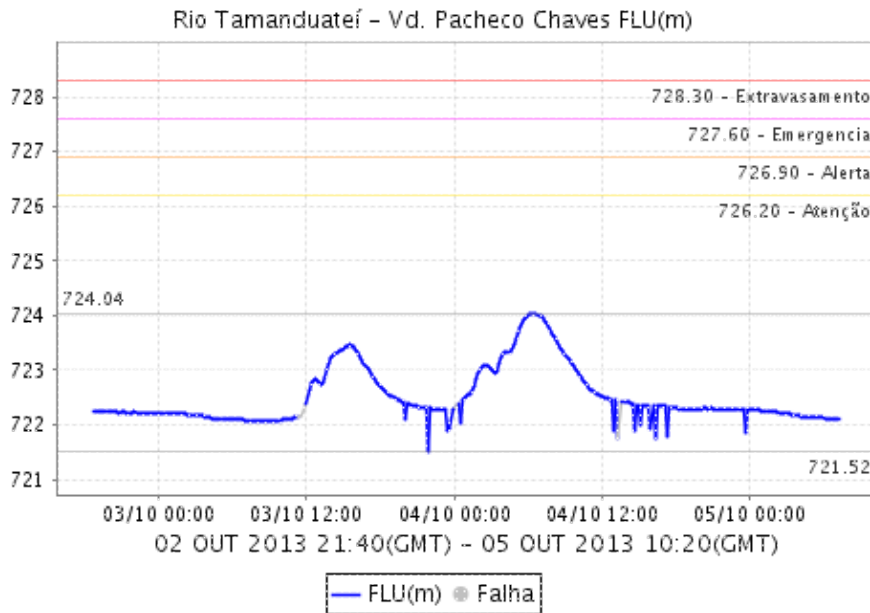


Relatório de Chuvas

RIO TAMANDUATEÃ - PROSPERIDADE - SÃO O CAETANO



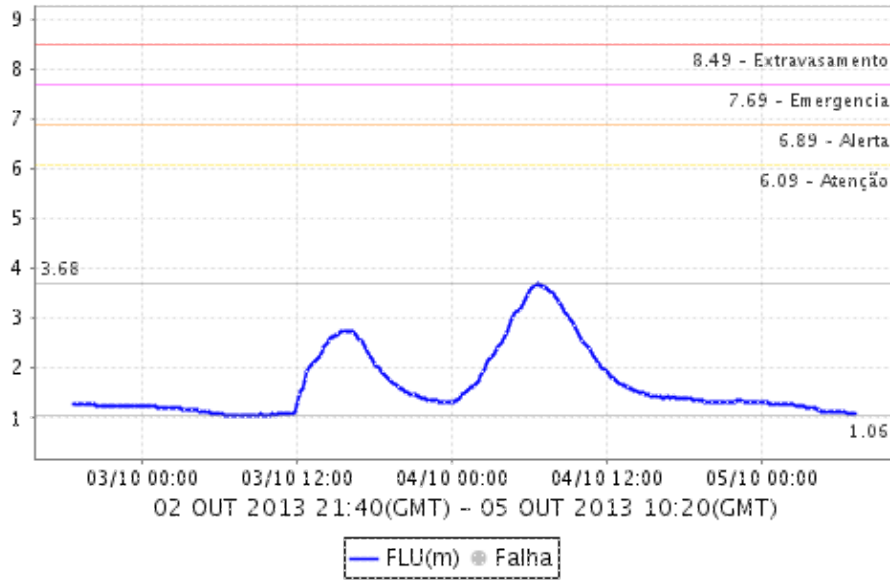
RIO TAMANDUATEÍ - Vd. PACHECO CHAVES - SÃO O PAULO



RIO TAMANDUATEÃ - MERCADO MUNICIPAL - SÃO O PAULO

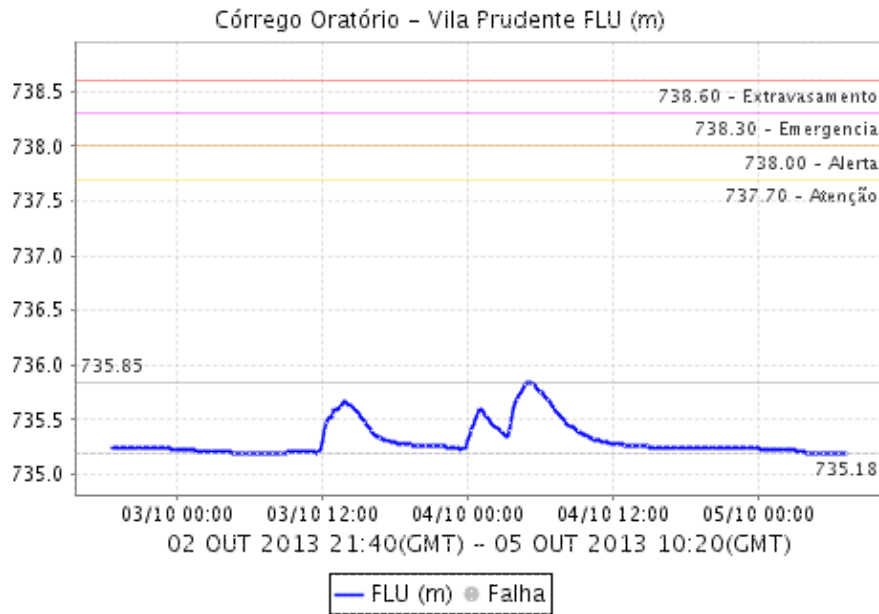
Relatório de Chuvas

Rio Tamanduateí - Mercado Municipal FLU(m)

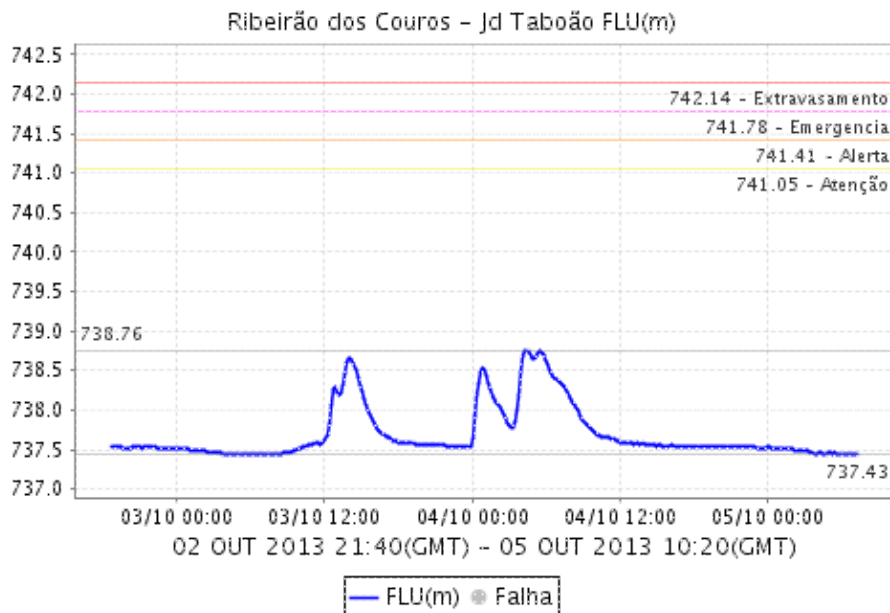


Relatório de Chuvas

CÓRREGO ORATÓRIO - VILA PRUDENTE - SÃ Ã O PAULO

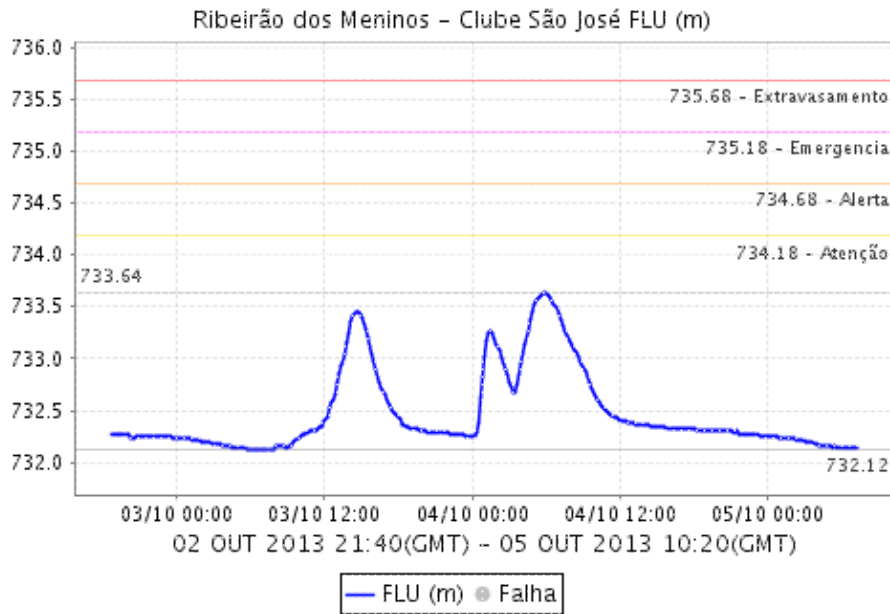


RIBEIRÃO DOS COUROS - JARDIM TABOÃ Ã O - SÃ Ã O BERNADO DO CAMPO

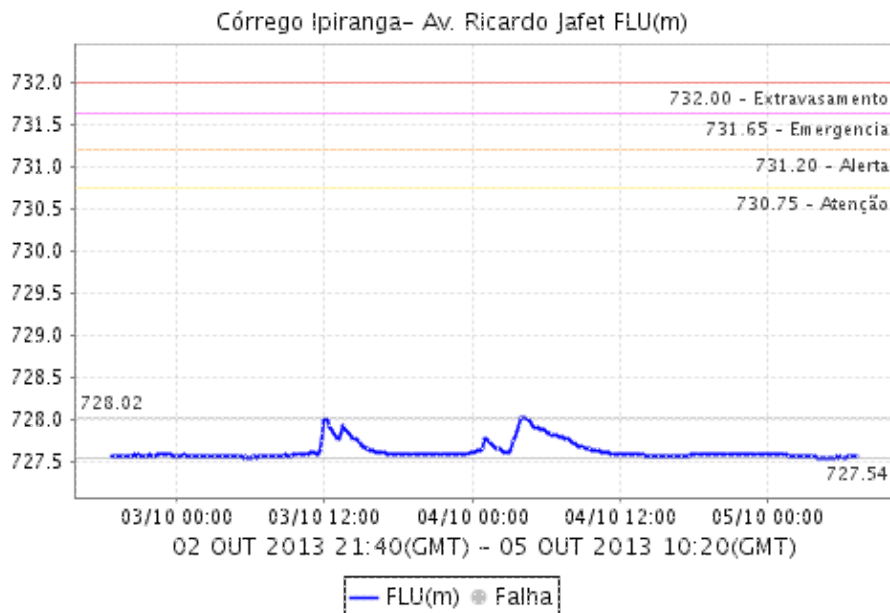


Relatório de Chuvas

RIBEIRÃO DOS MENINOS - CLUBE SÃ Ô JOSÃ Ô - SÃ Ô PAULO

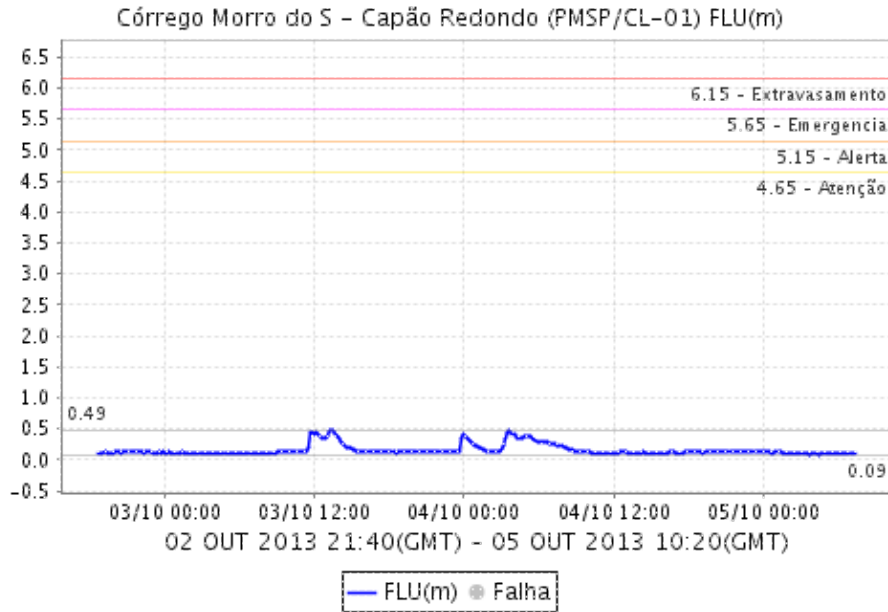


CÓRREGO IPIRANGA

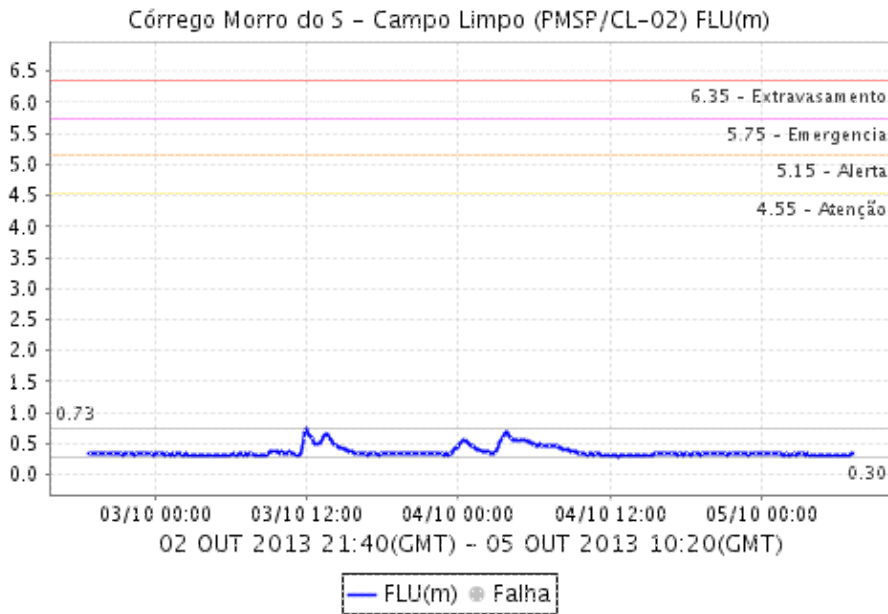


Relatório de Chuvas

CÃ Ã RREGO MORRO DO S - CAPÃ Ã O REDONDO - SÃ Ã O PAULO

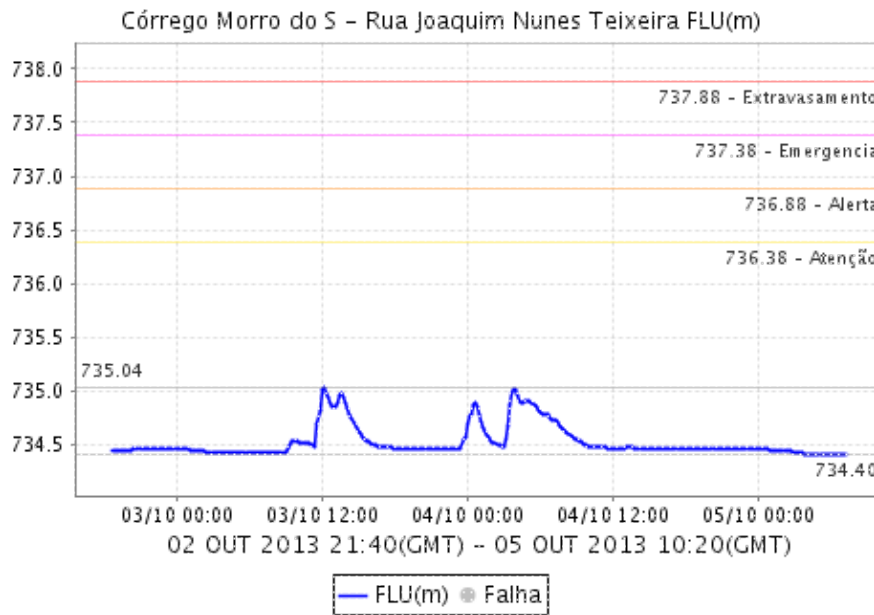


CÃ Ã RREGO MORRO DO S - CAMPO LIMPO

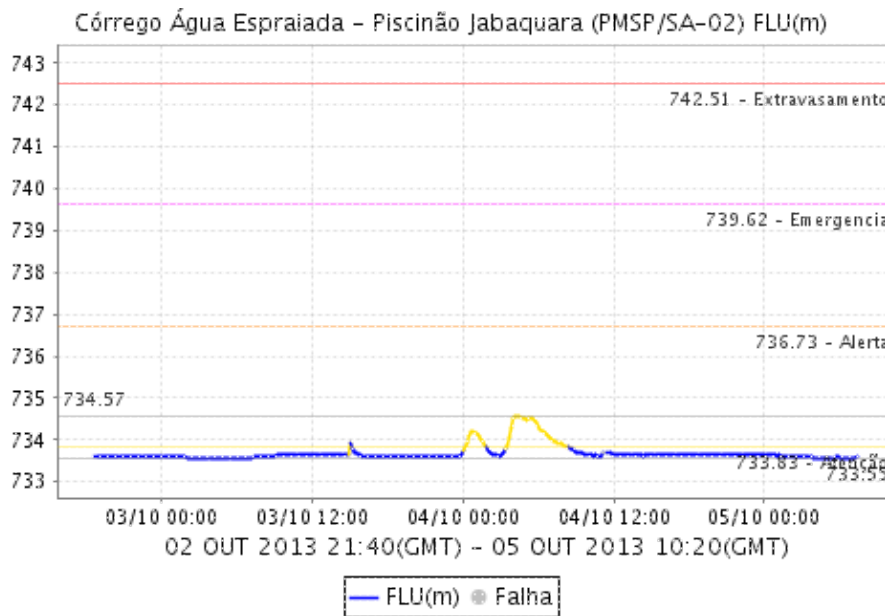


Relatório de Chuvas

CÃ Ã RREGO MORRO DO S - RUA JOAQUIM NUNES TEIXEIRA - SÃ Ã O PAULO

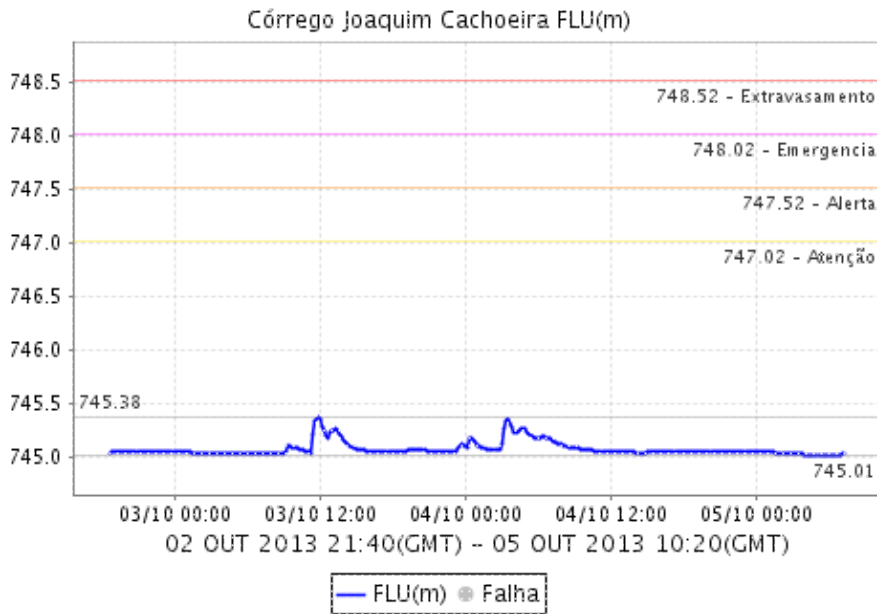


CÃ Ã RREGO Ã Ã GUAS ESPRAIADAS - RESERVATÃ Ã RIO - SÃ Ã O PAULO

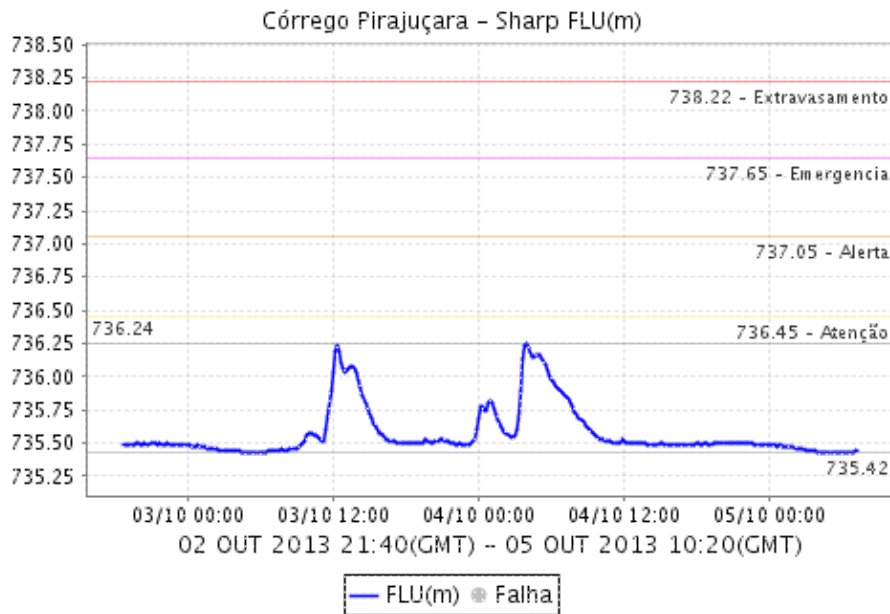


CÃ Ã RREGO JOAQUIM CACHOEIRA - TABOÃ Ã O DA SERRA

Relatório de Chuvas

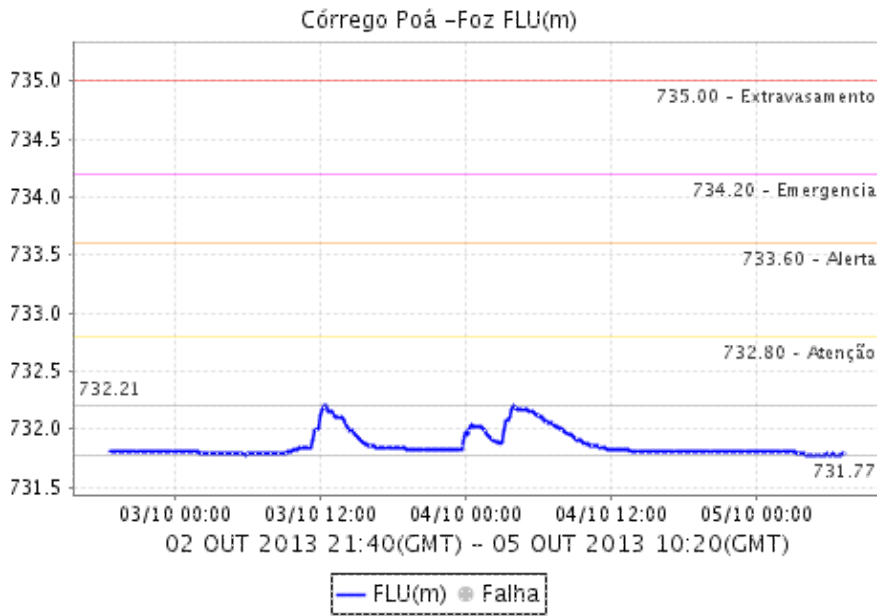


CÃ Â RREGO PIRAJUÃ Â ARA - SHARP - SÃ Â O PAULO

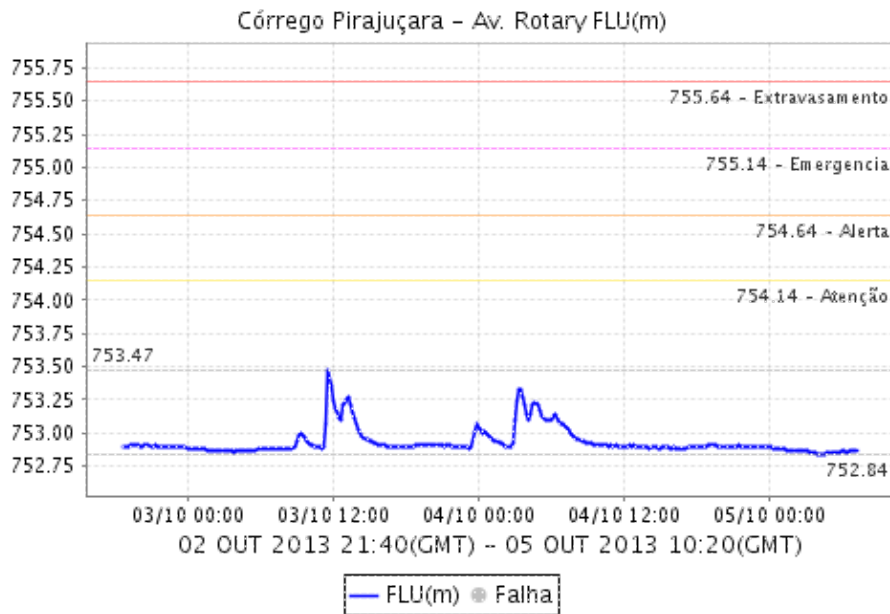


CÓRREGO POÁ FOZ - SÃ Â O PAULO

Relatório de Chuvas



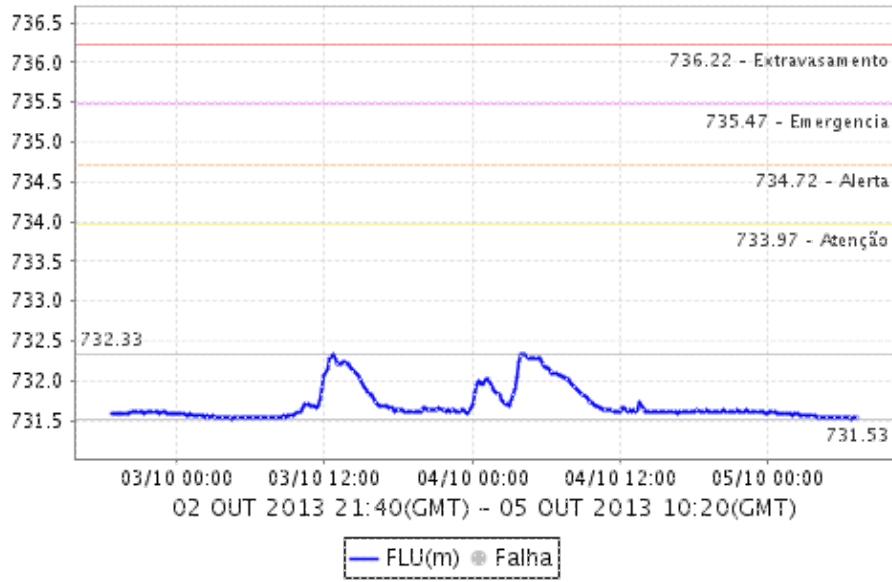
CÃ Â RREGO PIRAJUÃ Â ARA - AV. ROTARY - EMBÃ Â DAS ARTES



CÃ Â RREGO PIRAJUÃ Â ARA - EXTRA TABOÃ Â O - SÃ Â O PAULO

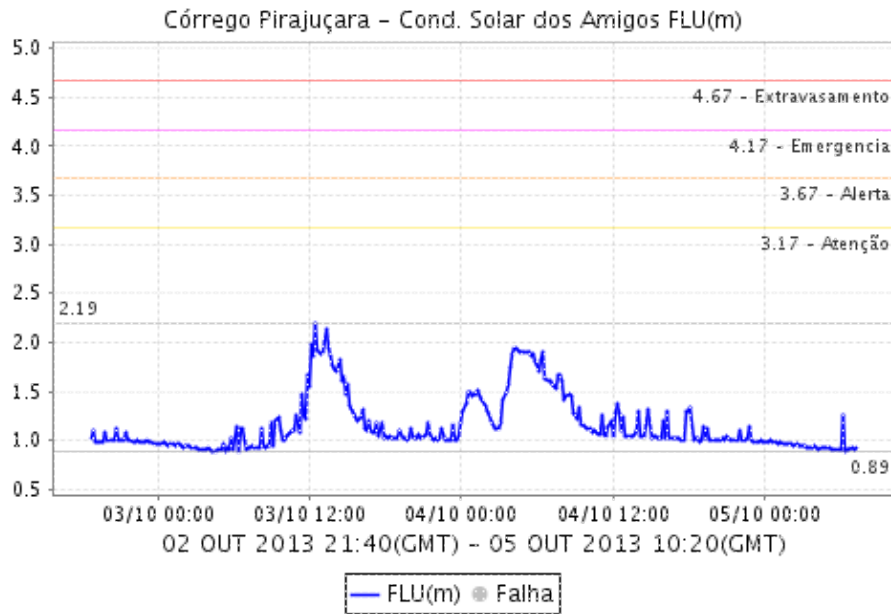
Relatório de Chuvas

Córrego Pirajuçara - Extra Taboão FLU(m)

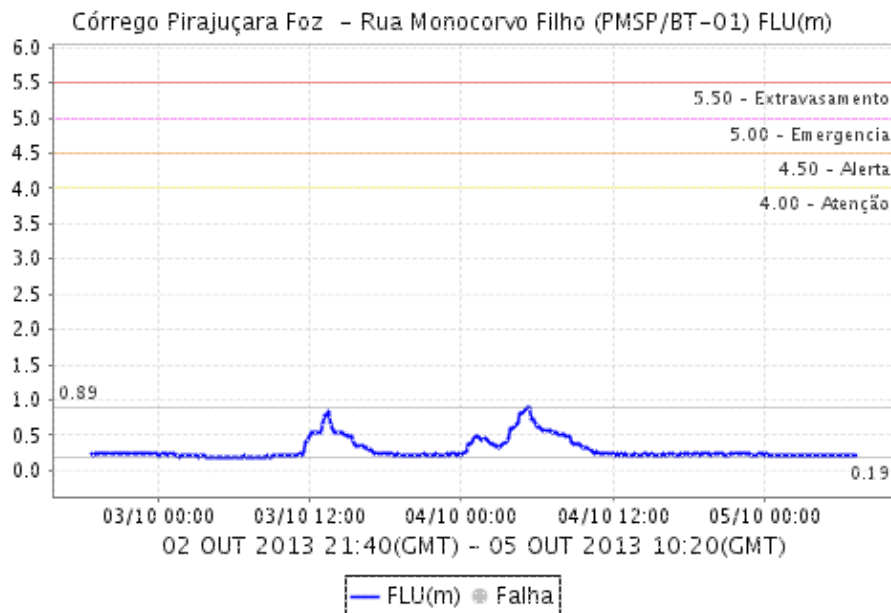


Relatório de Chuvas

CÃ Ã RREGO PIRAJUÇARA - COND. SOLAR DOS AMIGOS - SÃ Ã O PAULO

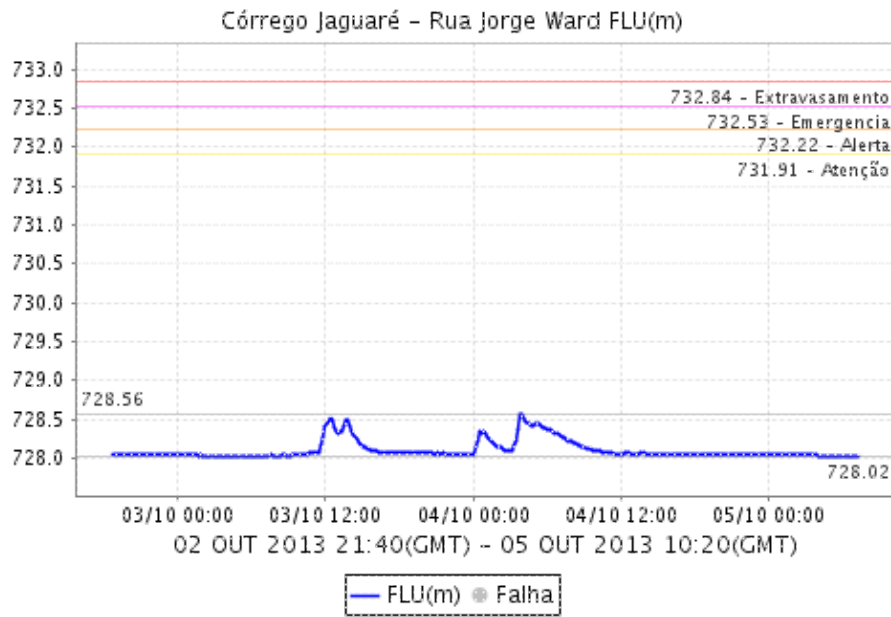


CÃ Ã RREGO PIRAJUÃ Ã ARA - FOZ - SÃ Ã O PAULO



Relatório de Chuvas

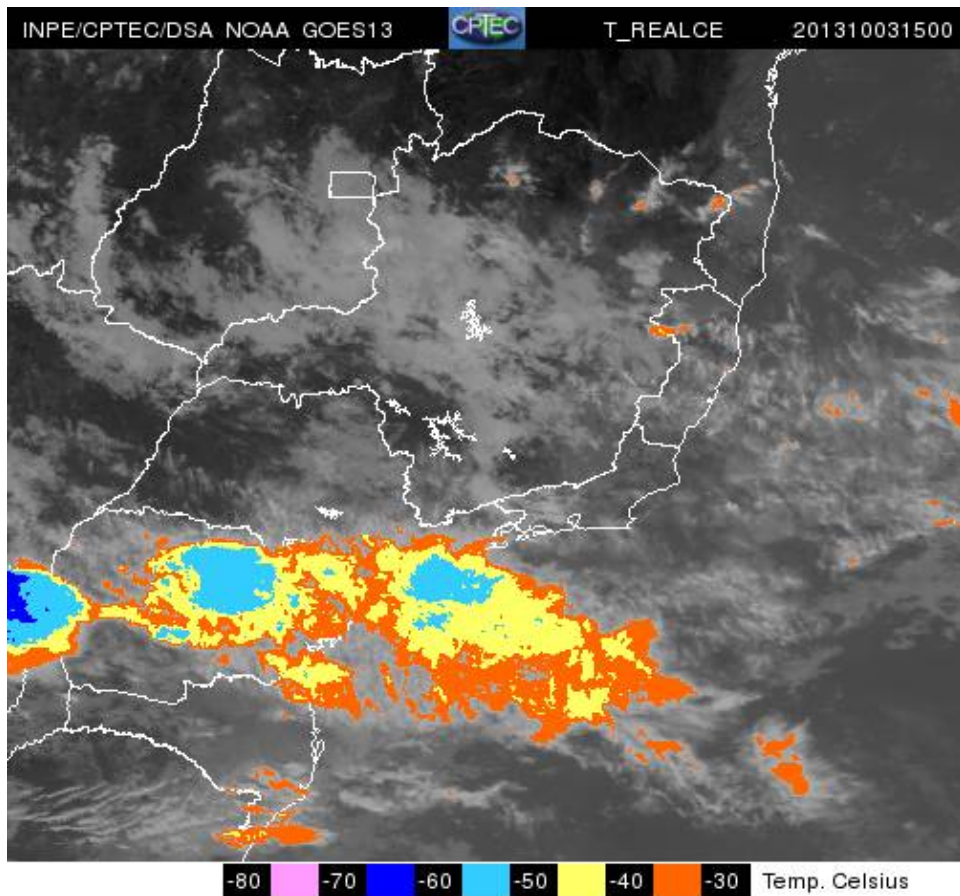
CÓRREGO JAGUARÉ - SÃO Â O PAULO



]

4. IMAGEM DE SATÉLITE

Relatório de Chuvas



A imagem de satélite no canal do infravermelho, mostra as temperaturas de brilho, quanto mais fria a temperatura, mais alto se encontra o topo das núvens, consequentemente, maior é a estrutura vertical do sistema.

5. PREVISÃO PARA OS PRÓXIMOS 3 DIAS

VER PREVISÃO COMPLETA - CGE/SP

6. PONTOS DE ALAGAMENTO DO CENTRO DE GERENCIAMENTO EMERGÊNCIAIS(CGE/PMSP)

6. VEJA OS EVENTOS ANTERIORES

7. VERSÃO PARA IMPRESSÃO EM PDF