

Relatório de Chuvas

RELATÓRIO DE EVENTO DE CHUVA - DE 20/07/2013 17:50(GMT) ATÉ 22/07/2013 09:40(GMT) (-3h para converter para horário local)

DAEE/FCTH

A aproximação de uma frente fria provoca chuva em toda a área de cobertura do radar meteorológico.

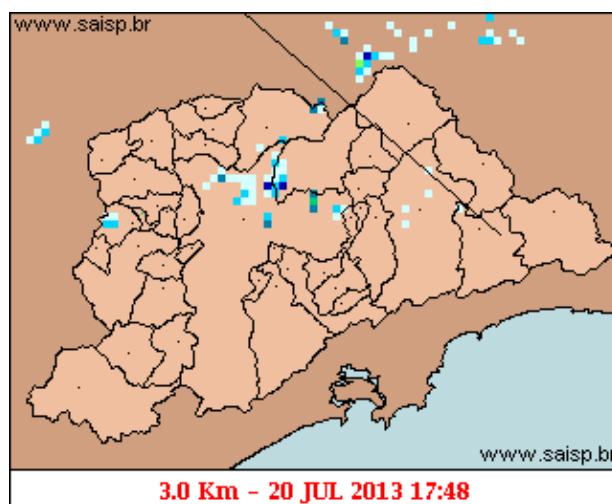
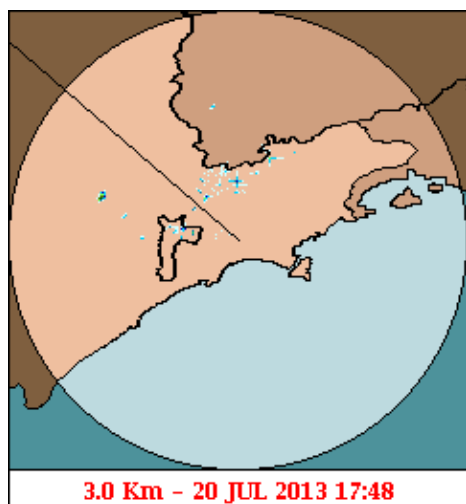
O registro da chuva teve início às 17:48 (GMT) do dia 20/07, passou por um horário de pico às 04:28 (GMT) do dia 21/07 e terminou às 09:38(GMT) do dia 22/07.

A chuva acumulada nos postos da Rede Telemétrica do Alto Tietê variou entre 0.00 e 19.00 mm (Córrego Morro do S).

Na rede telemétrica do Alto Tietê, não foram observadas mudanças de níveis de alerta nos rios.

O CGE/PMSP não registrou pontos de alagamentos.

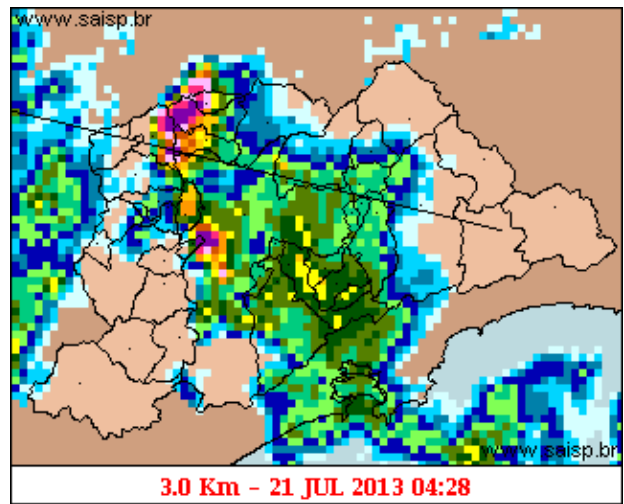
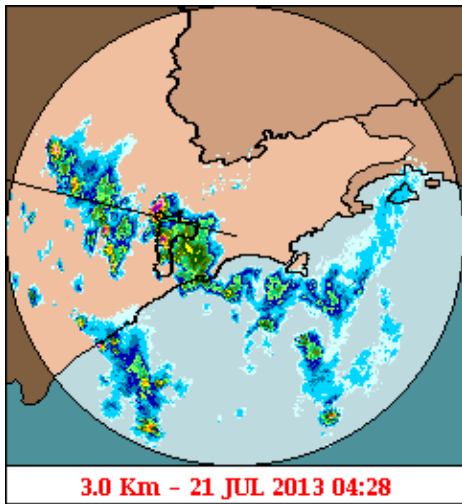
1. IMAGENS DO RADAR METEOROLÓGICO DE PONTE NOVA



mm/h

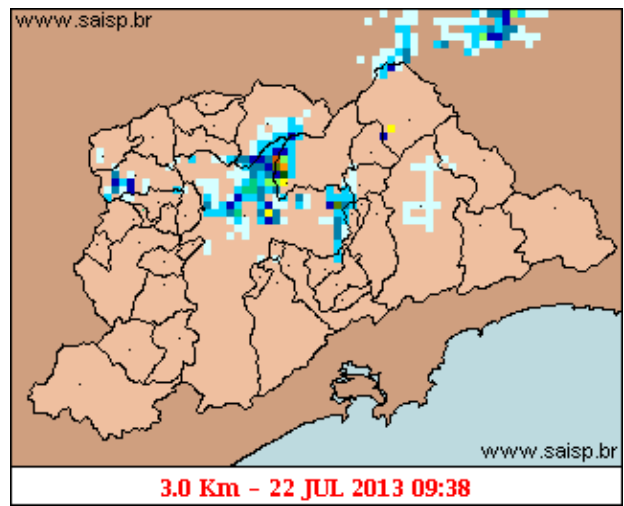
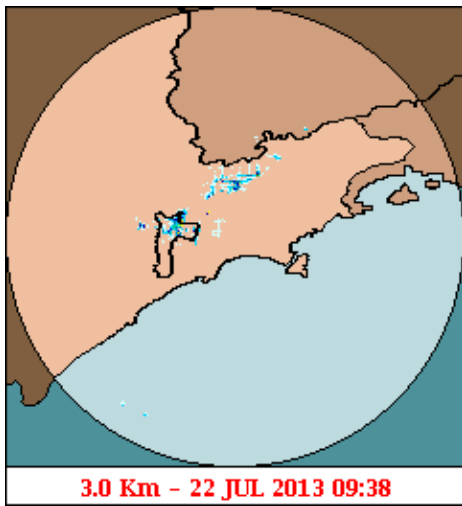
As imagens acima mostram o início da chuva sobre a área de cobertura do radar e sobre a Região Metropolitana de São Paulo (RMSP) respectivamente.

Relatório de Chuvas



mm/h

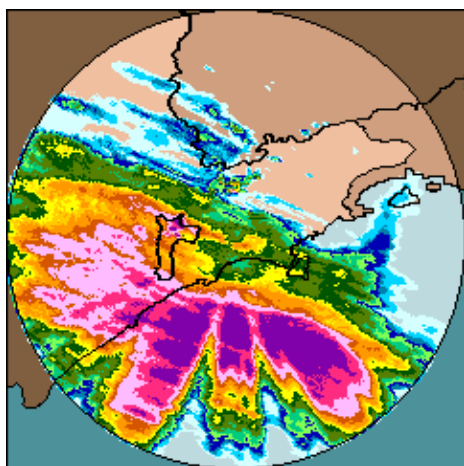
As imagens acima mostram o pico da chuva sobre a área de cobertura do radar e sobre a Região Metropolitana de São Paulo (RMSP) respectivamente.



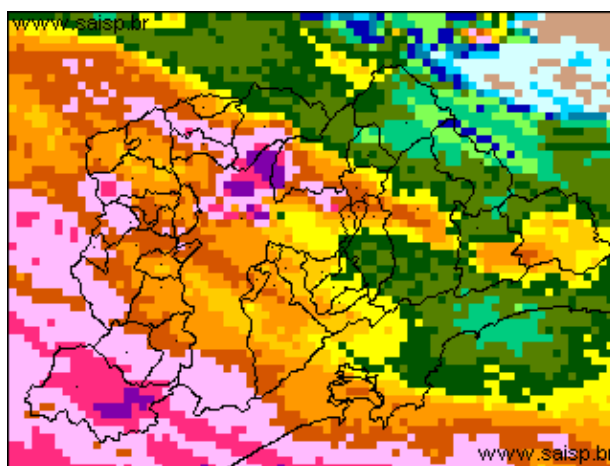
mm/h

As imagens acima mostram o final da chuva sobre a área de cobertura do radar e sobre a Região Metropolitana de São Paulo (RMSP) respectivamente.

Relatório de Chuvas



20/07/2013 17:50 - 22/07/2013 09:40



20/07/2013 17:50 - 22/07/2013 09:40

mm

As imagens acima mostram o total de chuva acumulada sobre a área de cobertura do radar e sobre a Região Metropolitana de São Paulo (RMSP) respectivamente.

2. REDE TELEMÉTRICA DE PLUVIOMETRIA

Acumulada entre 20/07/2013 17:50 e 22/07/2013 09:40			
Posto	mm	Rede	Bacia
RADAR	6.600	Alto Tietê	Alto Tiete
Rio Tietê - 1ª na Barragem de Ponte Nova	5.400	Alto Tietê	Alto Tiete
Barragem Paraitinga	0.000	Alto Tietê	Alto Tiete
Barragem Biritiba Montante	18.400	Alto Tietê	Alto Tiete
Rio Tietê - 1ª - Estaleiro	6.400	Alto Tietê	Alto Tiete
Barragem Jundiá	6.200	Alto Tietê	Alto Tiete
Barragem Taiaçupeba	0.000	Alto Tietê	Alto Tiete
Rio Tietê - Jardim Romano	9.200	Alto Tietê	Alto Tiete
Rio Tietê - 1ª - São Miguel	13.600	Alto Tietê	Alto Tiete
Rio Tietê - 1ª - Barragem da Penha Montante	13.800	Alto Tietê	Alto Tiete
Rio Tietê - 1ª - Belenzinho	6.800	Alto Tietê	Alto Tiete
Rio Tietê - 1ª - Ponte do Limão	6.400	Alto Tietê	Alto Tiete
Rio Tietê - 1ª - Ponte do Piquerão	6.400	Alto Tietê	Alto Tiete
Rio Tietê - 1ª - Lagoa de Carapicuíba	8.400	Alto Tietê	Alto Tiete
Rio Pinheiros - Ponte João Dias	18.400	Alto Tietê	Pinheiros
Rio Pinheiros - Ponte Cid. Universitária	7.600	Alto Tietê	Pinheiros
Rio Juqueri	17.000	Alto Tietê	Juqueri
Rio Tietê - 1ª - Barragem Pirapora Montante	12.200	Alto Tietê	Alto Tiete
Córrego Cabuçu de Cima - Vila Galvão	18.000	Alto Tietê	Cabuçu de Cima
Rio Aricanduva - Av. Itaquera	4.200	Alto Tietê	Aricanduva
Rio Aricanduva - Foz - Rua Alfredo Frazão	6.600	Alto Tietê	Aricanduva
Córrego Rincão - Montante do Piscinão (PMSP/PE-03)	7.600	Alto Tietê	Aricanduva
Rio Tamanduateí - Prosperidade	4.400	Alto Tietê	Tamanduateí Medio I
Rio Tamanduateí - Vd. Pacheco Chaves	4.200	Alto Tietê	

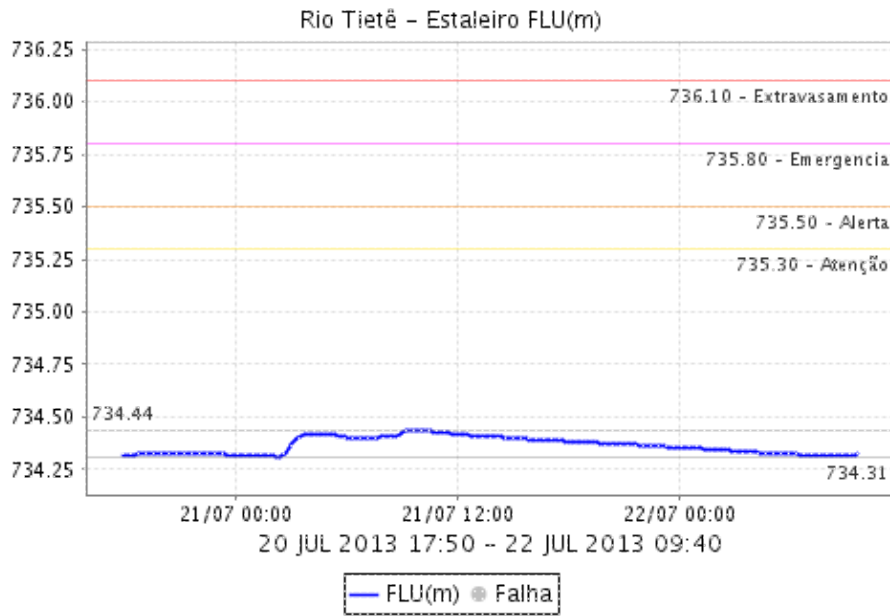
Relatório de Chuvas

			Tamanduatei Medio I
Rio Tamanduatei - Mercado Municipal	7.200	Alto Tietê	Alto Tiete
Riacho Grande	16.400	Alto Tietê	Alto Tiete
Imigrantes(FEI)	18.400	Alto Tietê	Alto Tiete
Rudge Ramos	11.200	Alto Tietê	Ribeirao dos Meninos
Cãrrego Oratório - Vila Prudente	5.200	Alto Tietê	Alto Tiete
Ribeirão dos Couros - Jd Taboão	8.000	Alto Tietê	Ribeirao dos Couros
Vila Mariana - R. Vergueiro	8.000	Alto Tietê	Alto Tiete
Cãrrego Ipiranga- Av. Ricardo Jafet	5.800	Alto Tietê	Alto Tiete
Cãrrego Mandaqui - Rua Zilda (PMSP/CV-03)	8.800	Alto Tietê	Mandaqui
Cãrrego Morro do S - Rua Joaquim Nunes Teixeira	19.000	Alto Tietê	Morro do S
Cãrrego Água Espraiada - Cabeceira (PMSP/SA-04)	15.600	Alto Tietê	Águas Espraiadas
Cãrrego Água Espraiada - Montante Piscinão (PMSP/SA-05)	13.800	Alto Tietê	Águas Espraiadas
Cãrrego Pojão -Foz	17.400	Alto Tietê	Pirajucara
Cãrrego Jaguarão - Rua Jorge Ward	9.600	Alto Tietê	Alto Tiete
Cubatão	9.400	Cubatão	Baixada Santista
Cota 400	10.400	Cubatão	Baixada Santista
Casa 8	1.400	Cubatão	Alto Tiete
Paranapiacaba	7.800	Cubatão	Baixada Santista
Cosipa	0.000	Cubatão	Baixada Santista
Portão 40	2.000	Cubatão	Alto Tiete

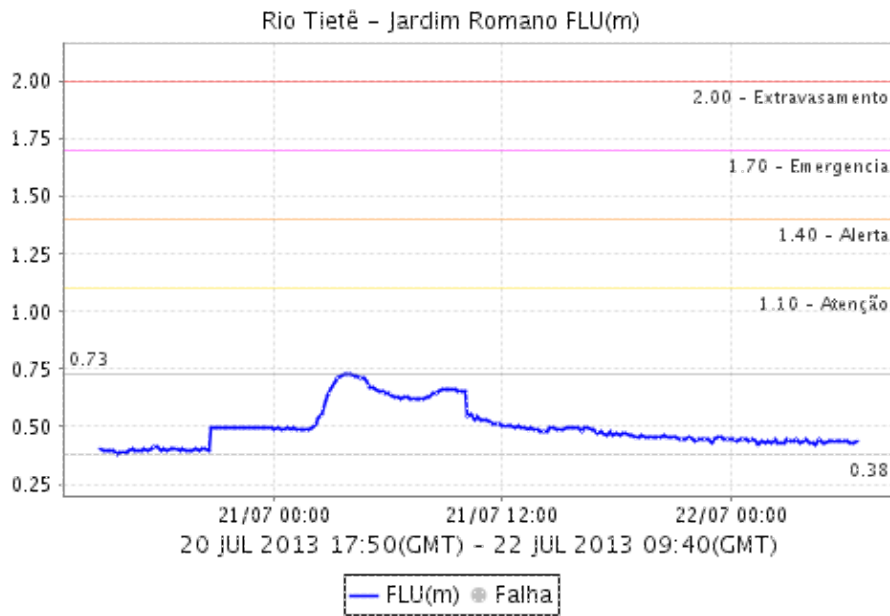
3. REDE TELEMÉTRICA DE FLUVIOMETRIA

RIO TIETÊ - ESTALEIRO - MOGI DAS CRUZES

Relatório de Chuvas

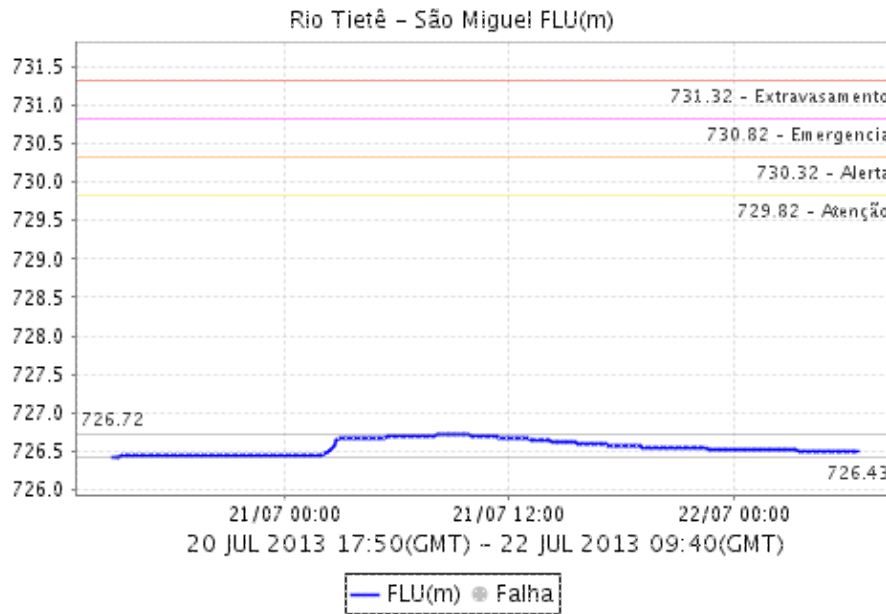


RIO TIETÃ - JARDIM ROMANO - SÃO PAULO

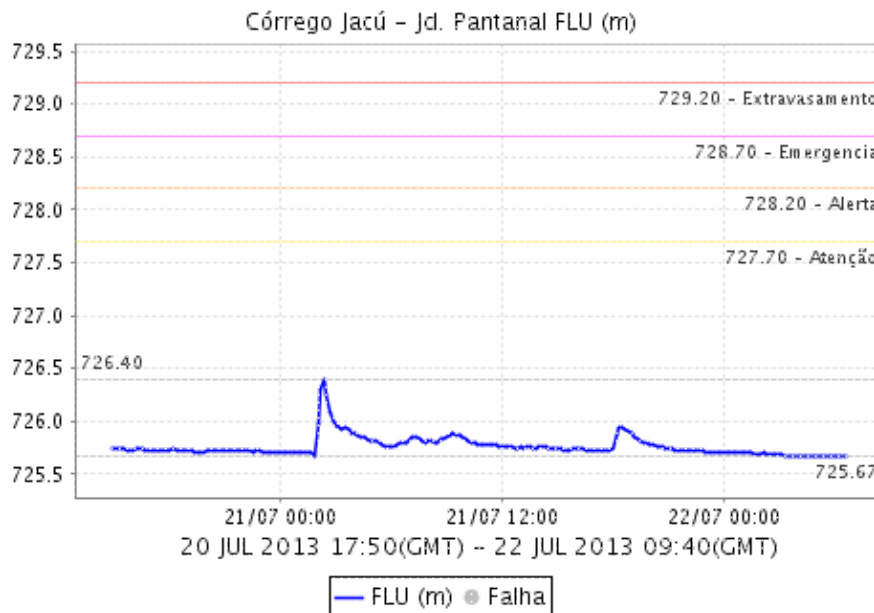


Relatório de Chuvas

RIO TIETÃ Ã - SÃO MIGUEL - SÃ Ã O PAULO

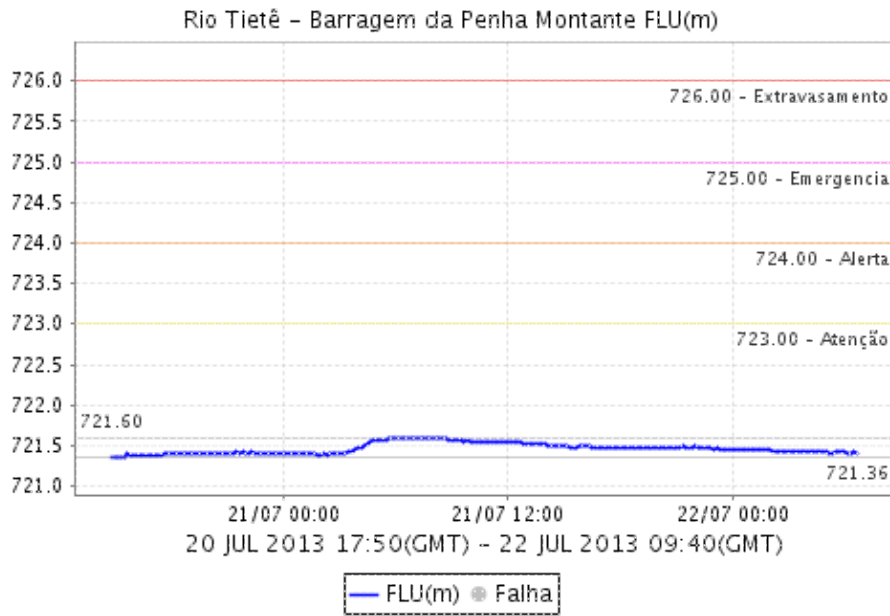


CÓRREGO JACÚ - Jd. PANTANAL - SÃ Ã O PAULO

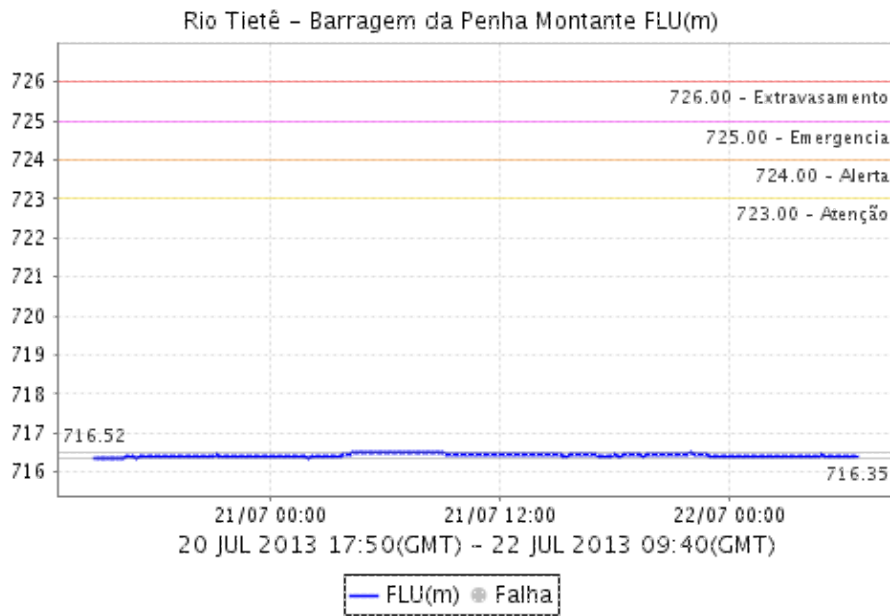


RIO TIETÃ Ã - BARRAGEM DA PENHA MONTANTE - GUARULHOS

Relatório de Chuvas

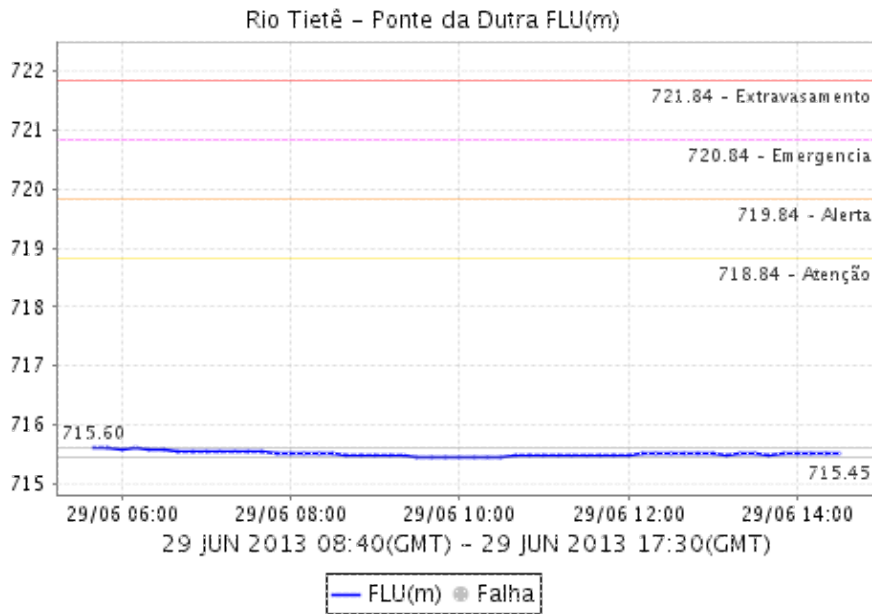


RIO TIETÃ Â - BARRAGEM DA PENHA JUSANTE - GUARULHOS

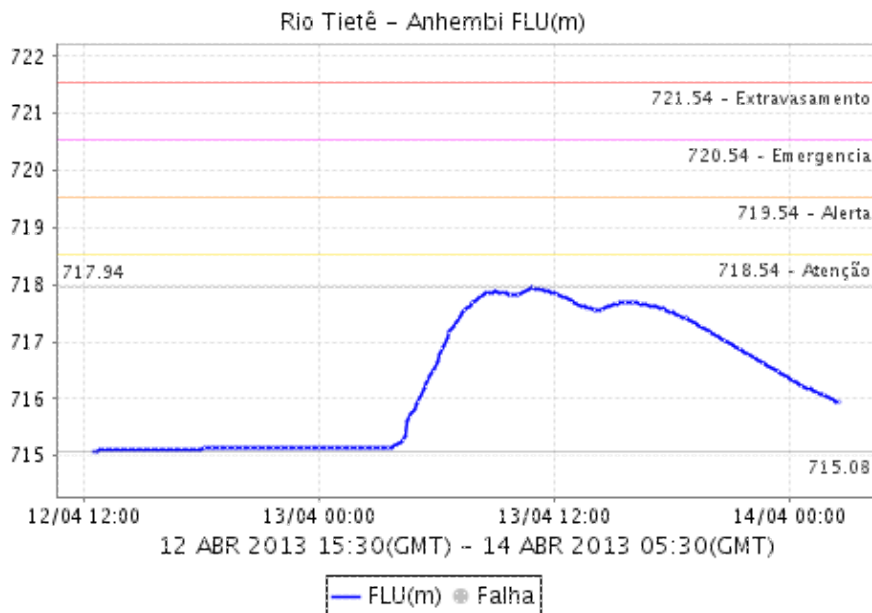


Relatório de Chuvas

RIO TIETÃ - PONTE DA DUTRA - SÃO PAULO

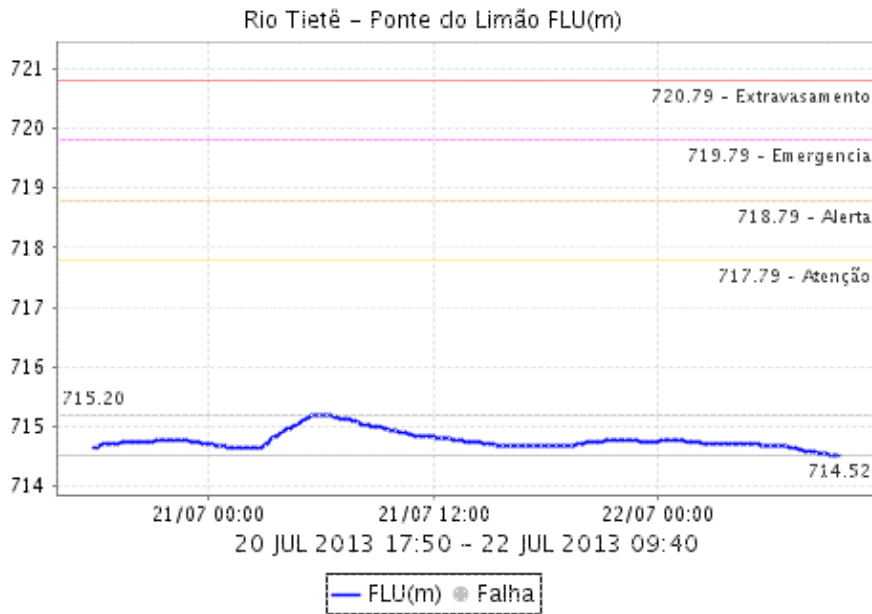


RIO TIETÃ - ANHEMBI - SÃO PAULO

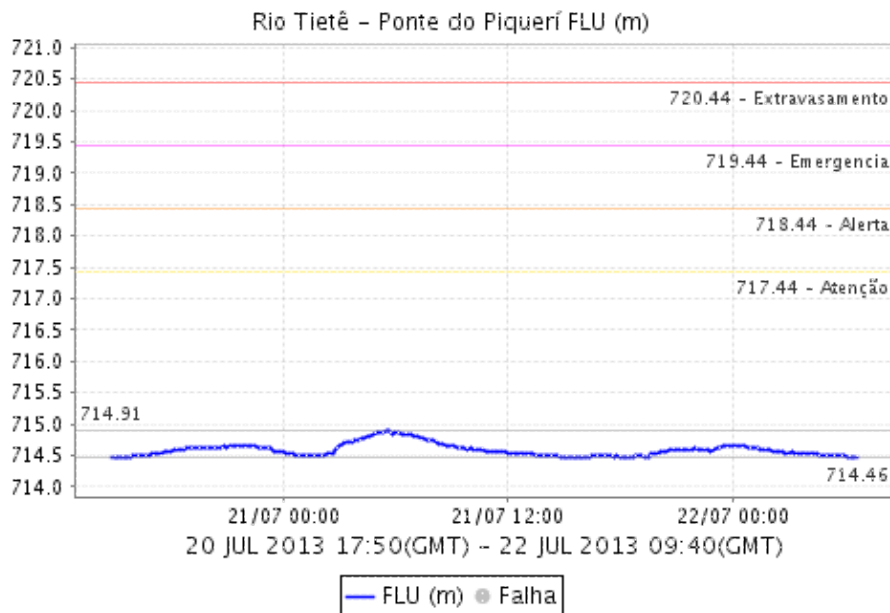


Relatório de Chuvas

RIO TIETÃ - PONTE DO LIMÃO - SÃO PAULO

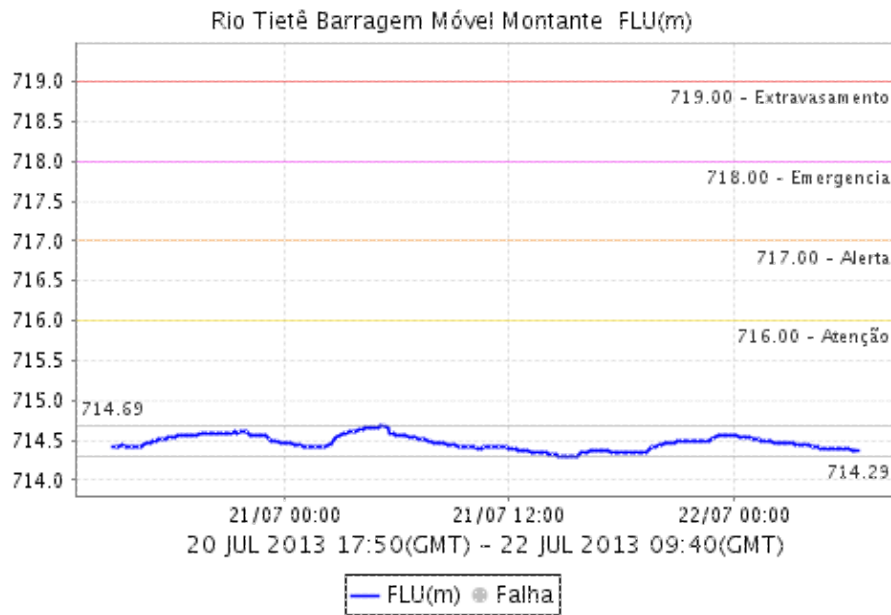


RIO TIETÃ - PONTE DO PIQUERI - SÃO PAULO

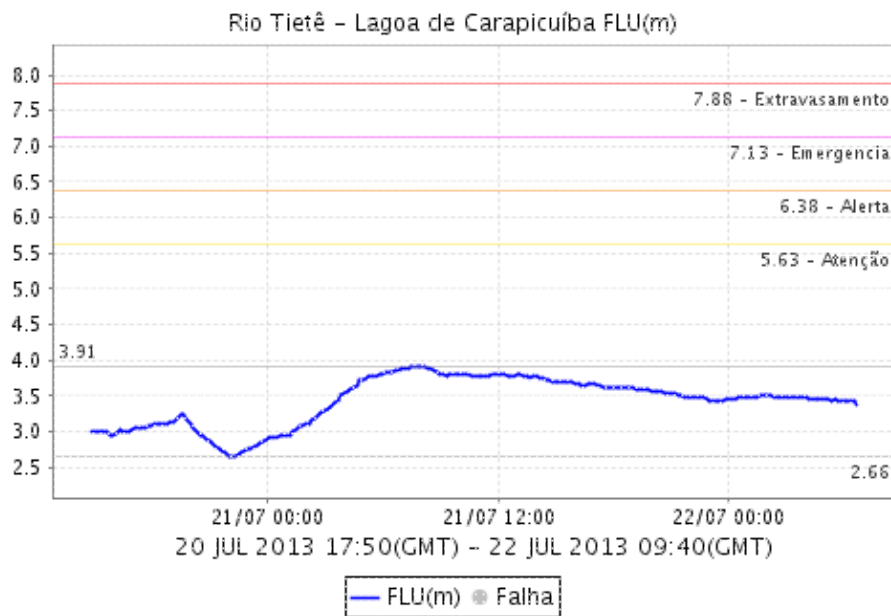


Relatório de Chuvas

RIO TIETÃ - BARRAGEM MÃ - VEL MONTANTE - SÃO PAULO

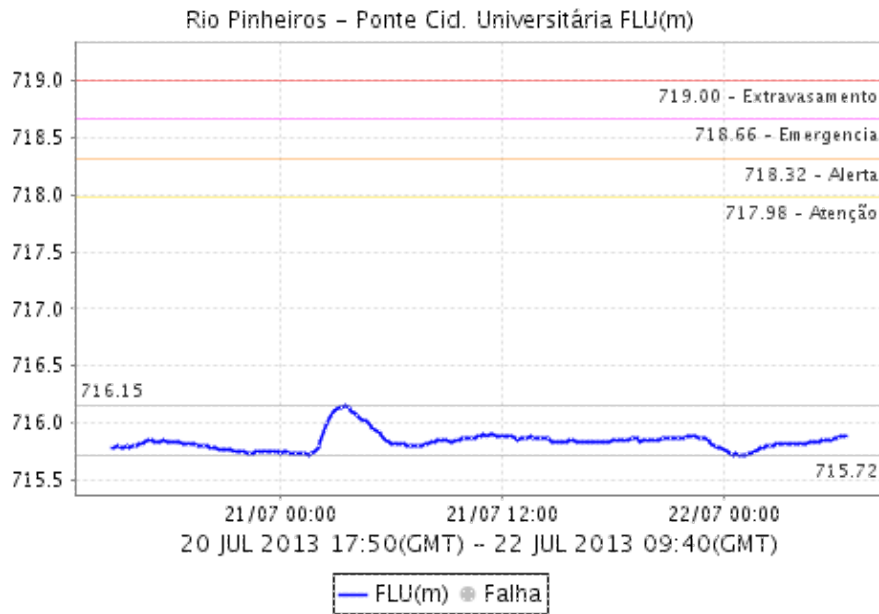


RIO TIETÃ - LAGOA DE CARAPICUÃ - BA - BARUERI

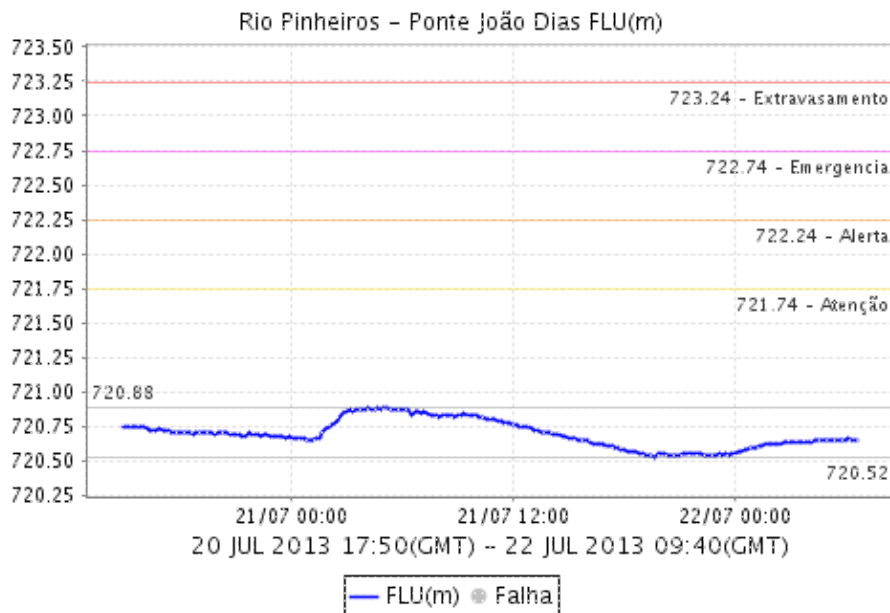


Relatório de Chuvas

RIO PINHEIROS - PONTE CIDADE UNIVERSITÁRIA - SÃO PAULO

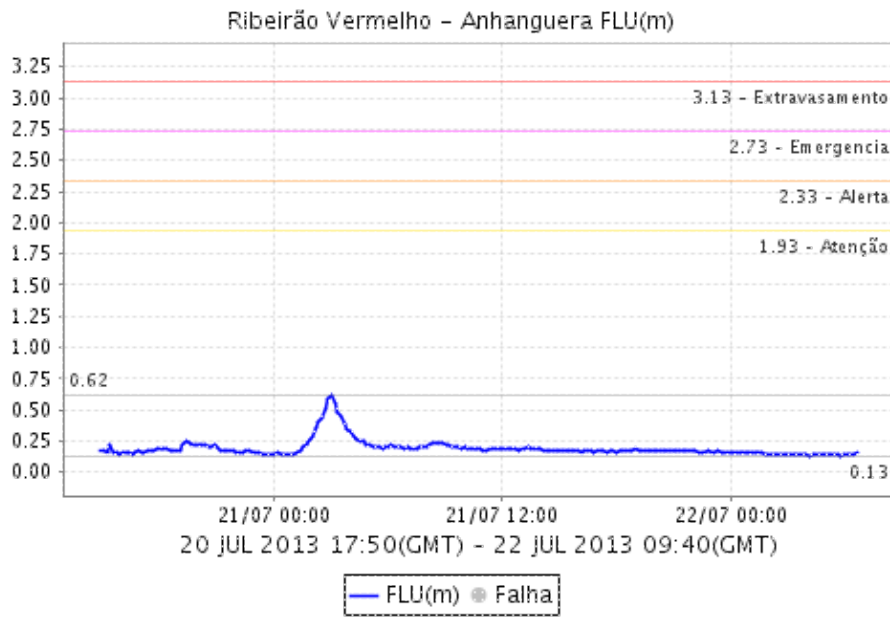


RIO PINHEIROS - PONTE JOÃO O DIAS - SÃO PAULO



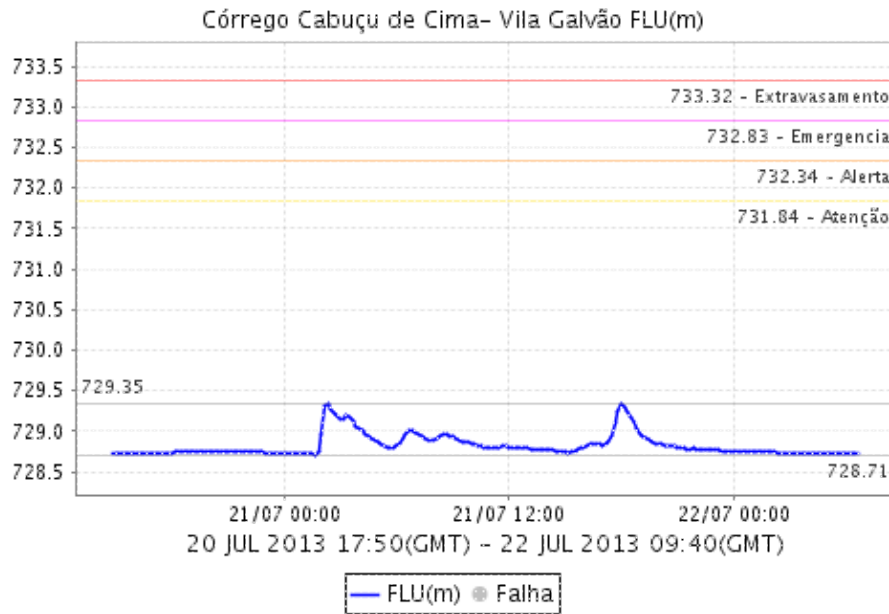
Relatório de Chuvas

RIBEIRÃ Ã O VERMELHO - ANHANGUERA - SÃ Ã O PAULO

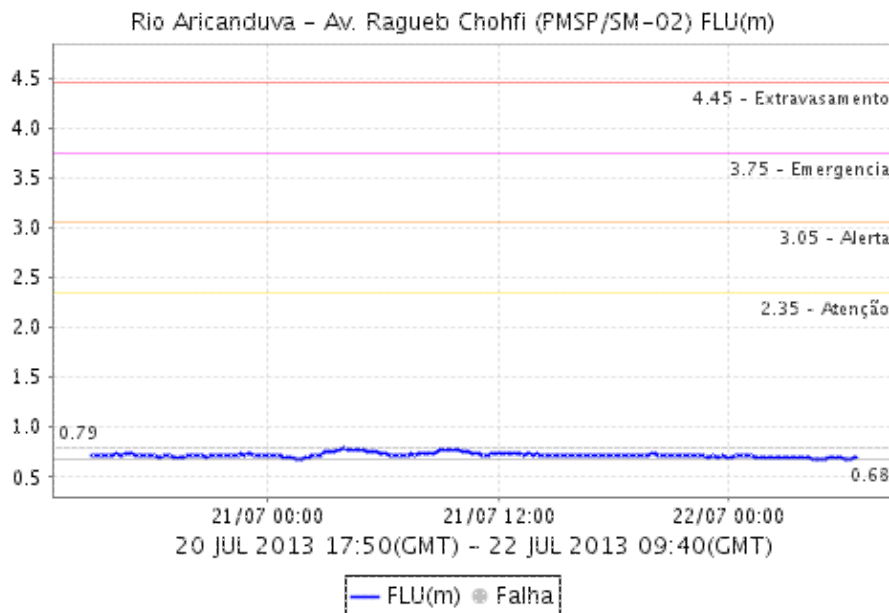


Relatório de Chuvas

CÃ Ã RREGO CABUÇU DE CIMA - VILA GALVÃO - GUARULHOS

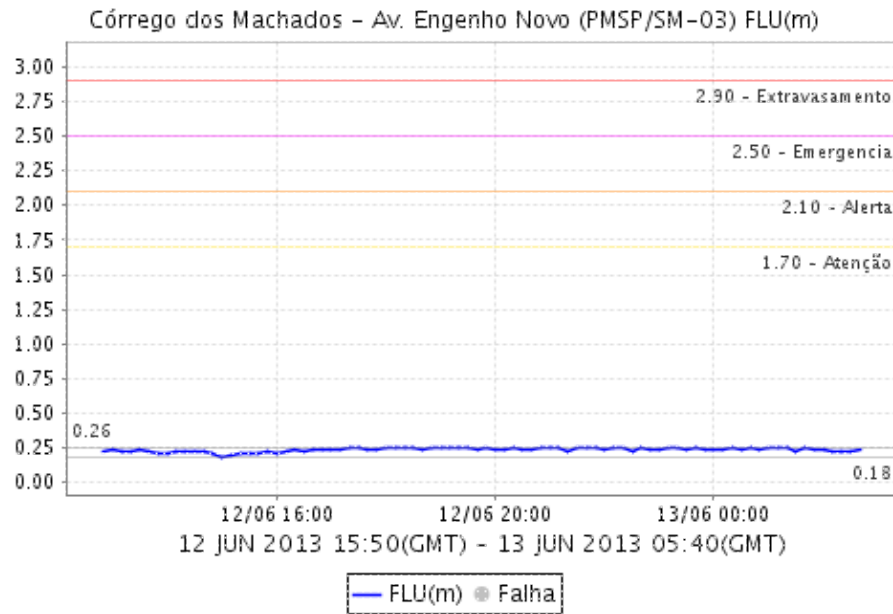


RIO ARICANDUVA - AV. RAGUEB CHOEFI - SÃ Ã O PAULO

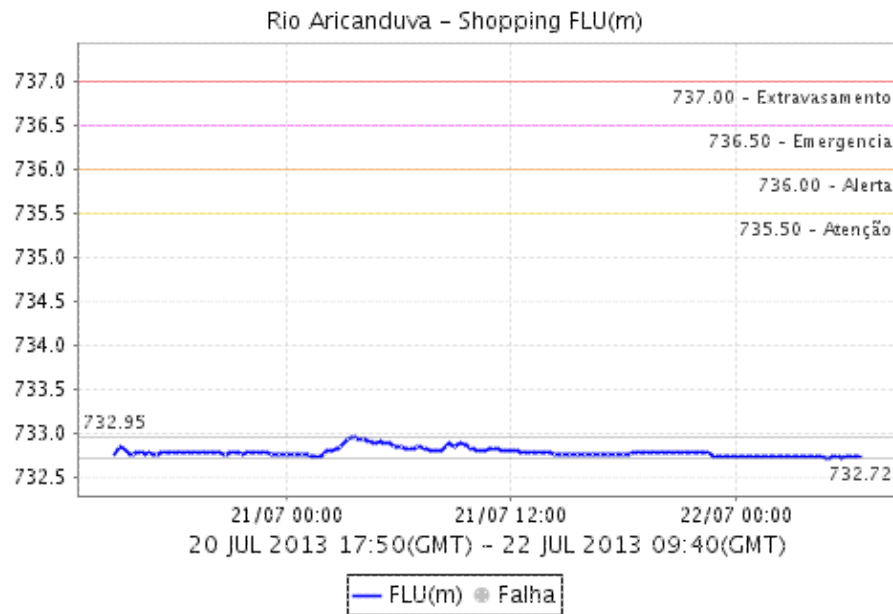


CÃ Ã RREGO DOS MACHADOS - SÃ Ã O PAULO

Relatório de Chuvas



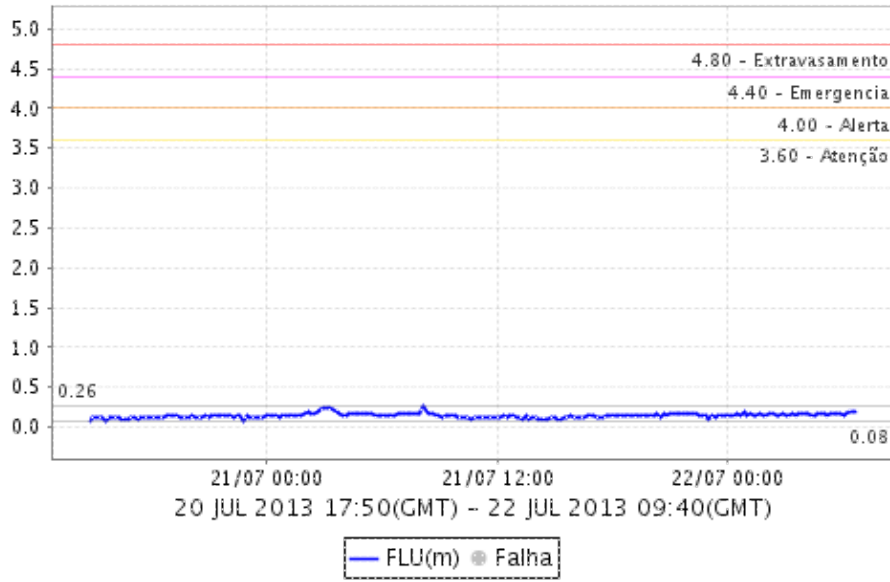
RIO ARICANDUVA SHOPPING - SÃ O PAULO



CÃ RREGO TABOÃ O - SÃ O PAULO

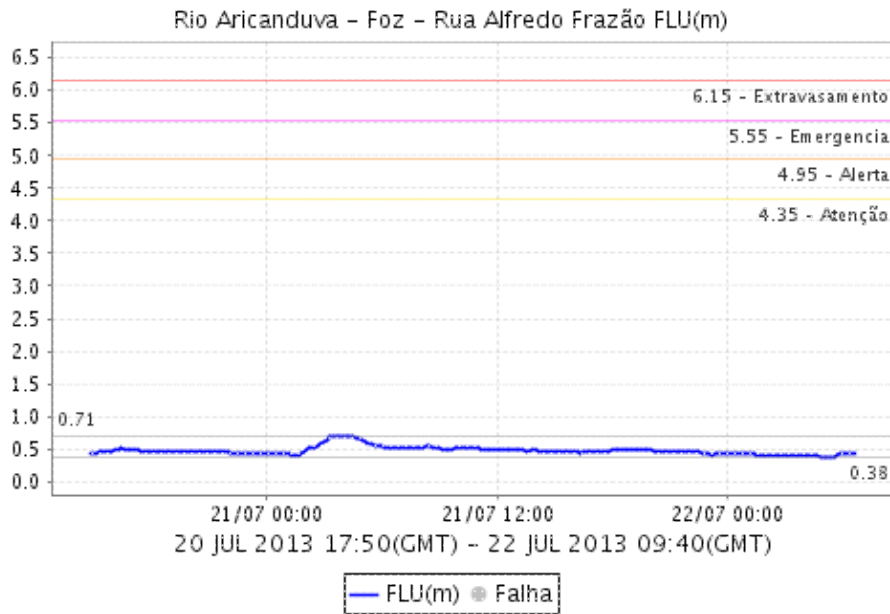
Relatório de Chuvas

Córrego Taboão - Av. Aguiar da Beira (PMSP/AF-01) FLU(m)

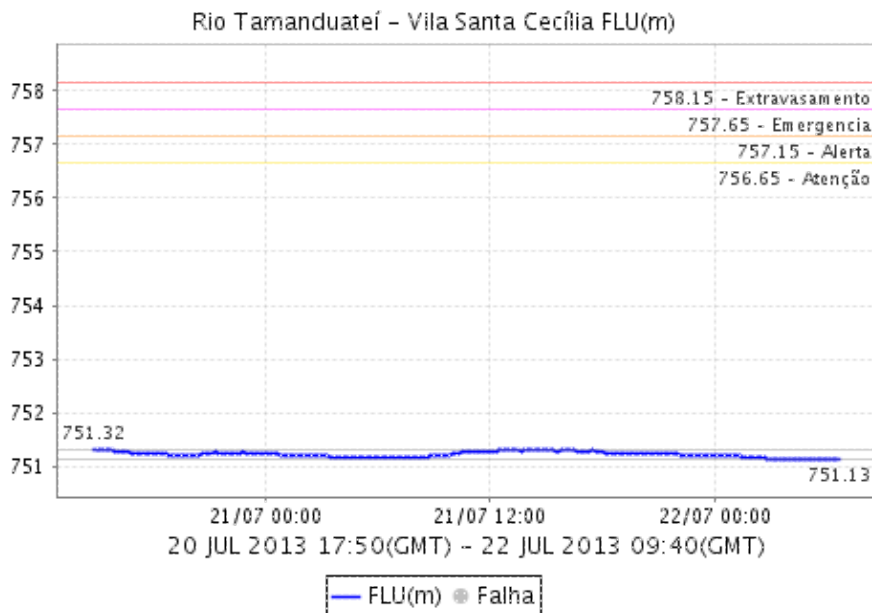


Relatório de Chuvas

RIO ARICANDUVA - FOZ - SÃ Ã O PAULO

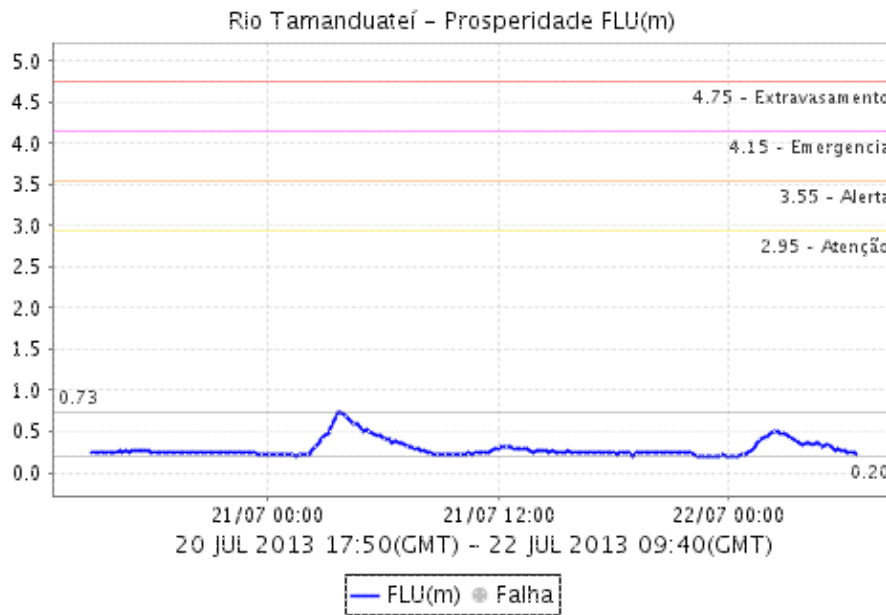


RIO TAMANDUATEÃ Ã - VILA SANTA CECÃ Ã LIA - MAUÃ Ã

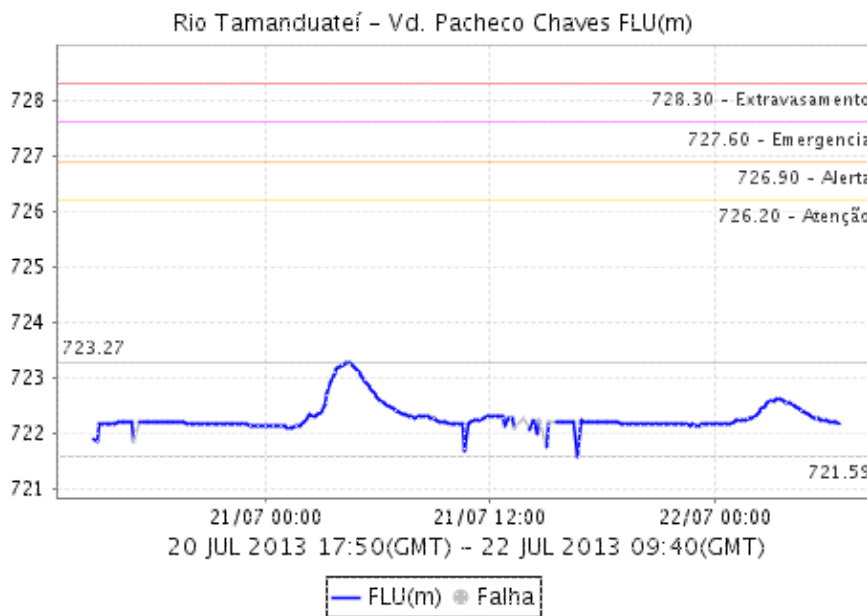


Relatório de Chuvas

RIO TAMANDUATEÃ - PROSPERIDADE - SÃ O CAETANO



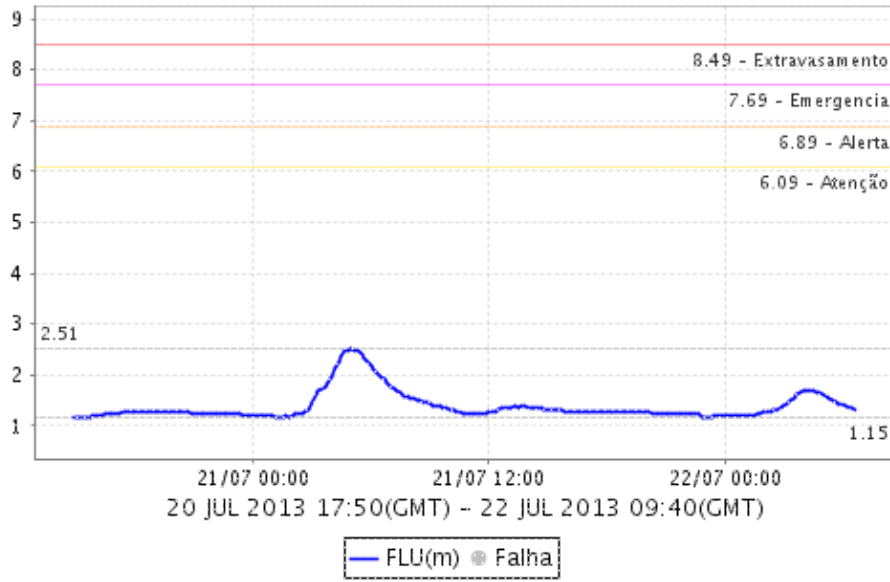
RIO TAMANUATEÍ - Vd. PACHECO CHAVES - SÃ O PAULO



RIO TAMANDUATEÃ - MERCADO MUNICIPAL - SÃ O PAULO

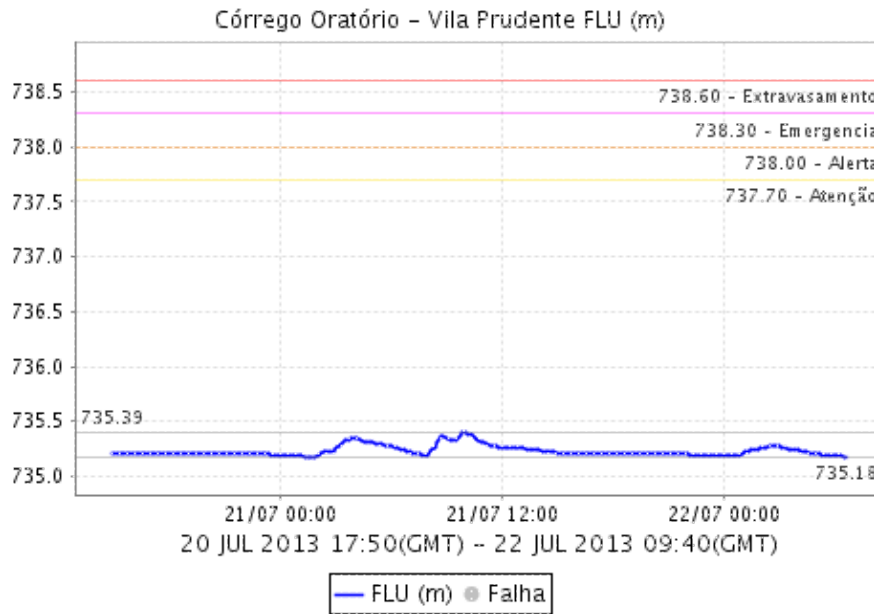
Relatório de Chuvas

Rio Tamanduateí - Mercado Municipal FLU(m)

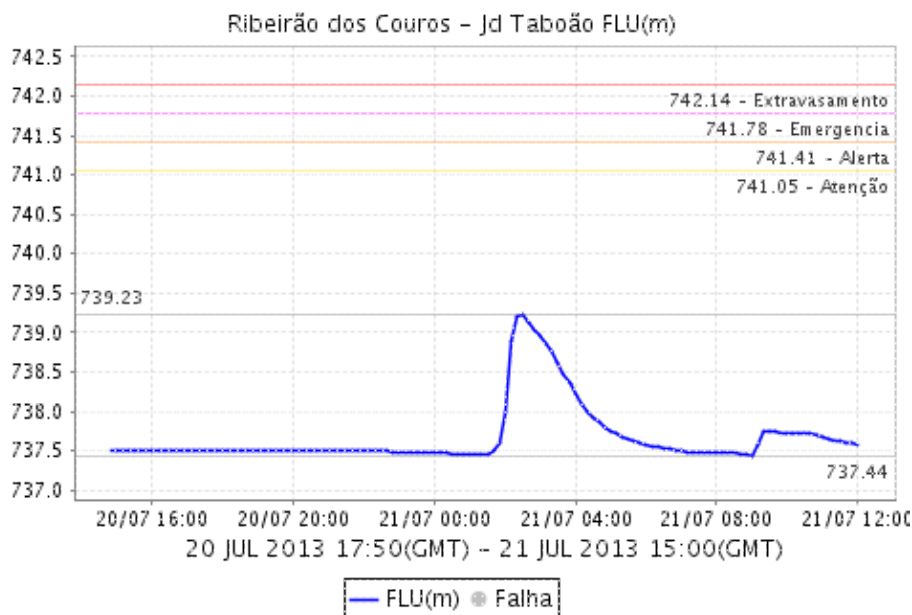


Relatório de Chuvas

CÓRREGO ORATÓRIO - VILA PRUDENTE - SÃO PAULO

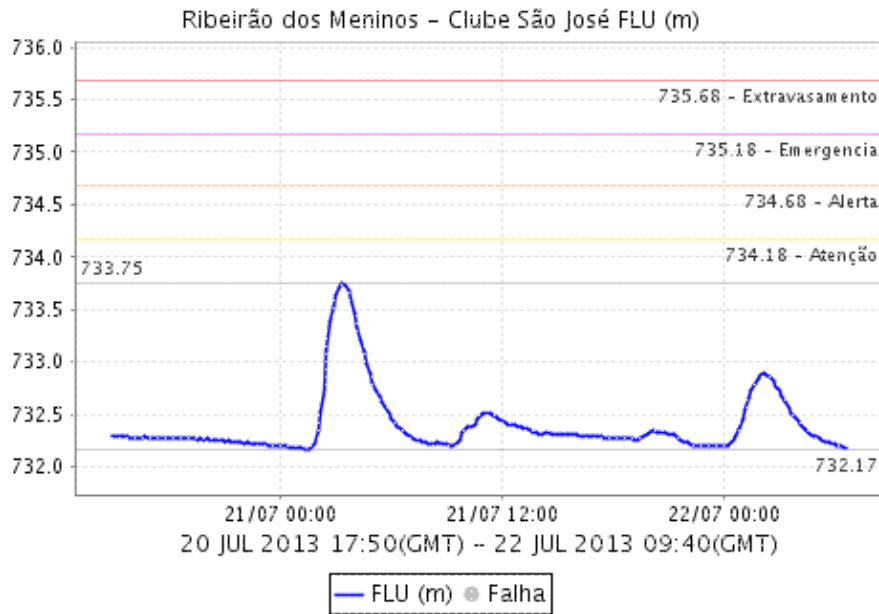


RIBEIRÃO DOS COUROS - JARDIM TABOÃO - SÃO PAULO

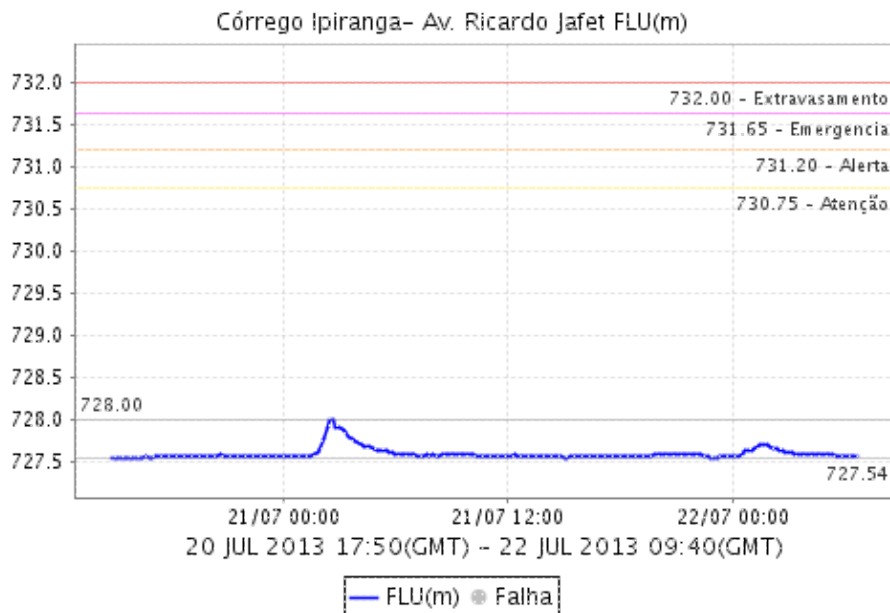


Relatório de Chuvas

RIBEIRÃO DOS MENINOS - CLUBE SÃ O JOSÃ O PAULO

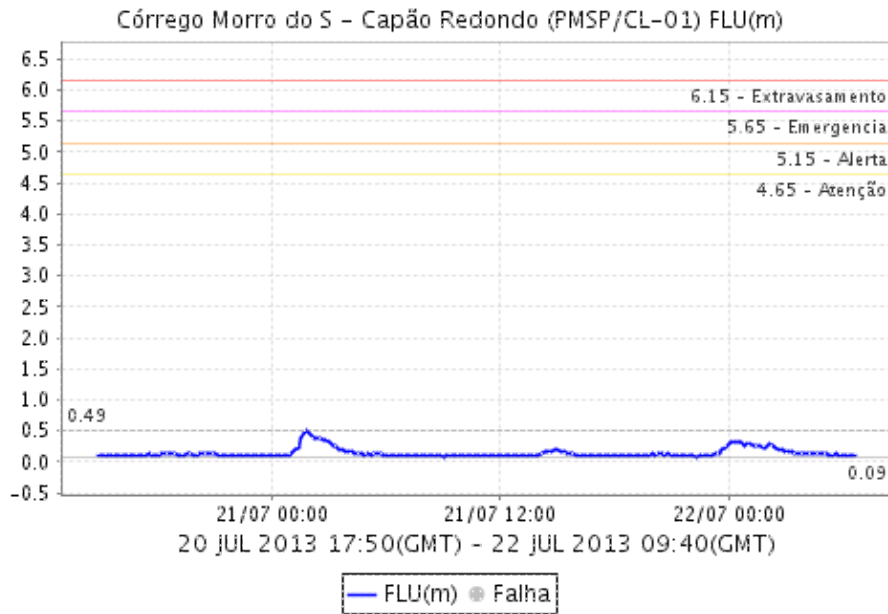


CÓRREGO IPIRANGA

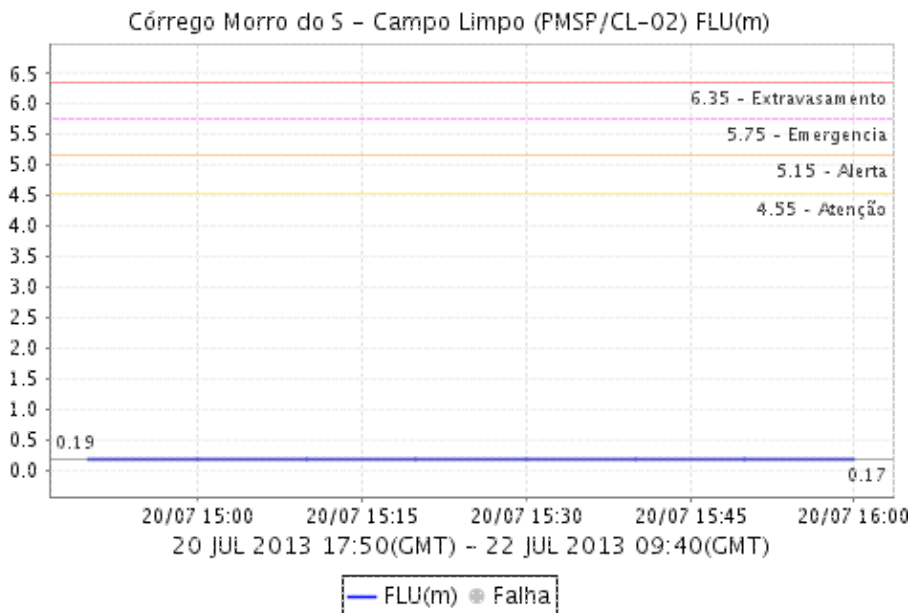


Relatório de Chuvas

CÃ Ã RREGO MORRO DO S - CAPÃ Ã O REDONDO - SÃ Ã O PAULO

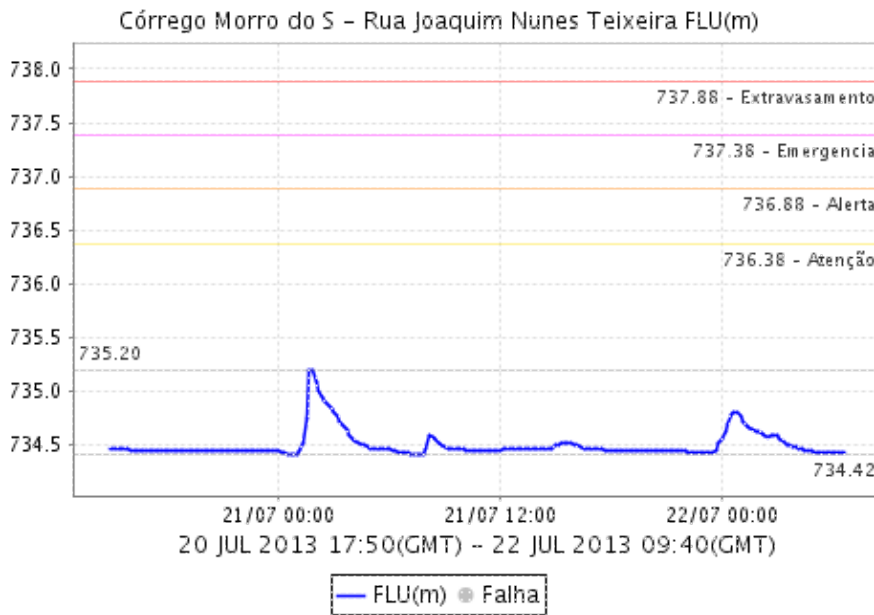


CÃ Ã RREGO MORRO DO S - CAMPO LIMPO

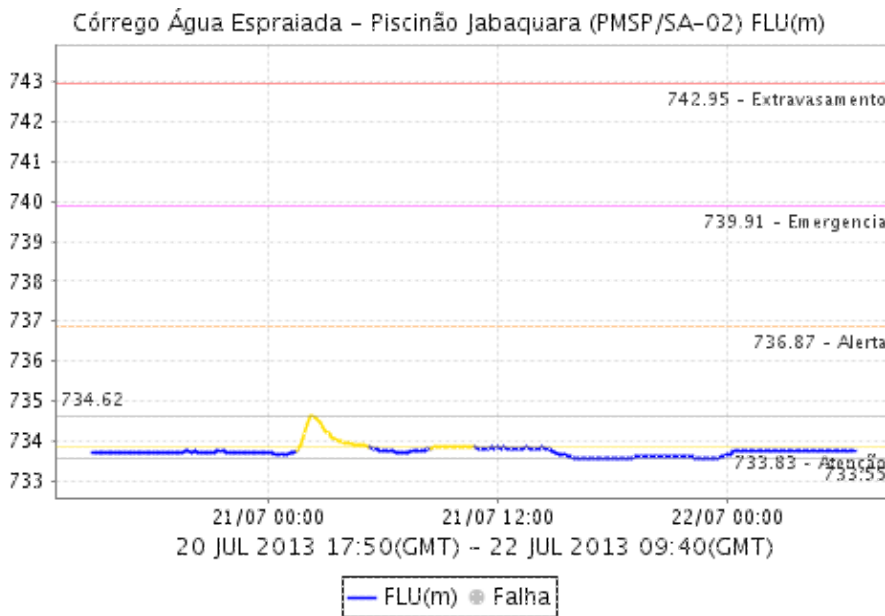


Relatório de Chuvas

CÃ Ã RREGO MORRO DO S - RUA JOAQUIM NUNES TEIXEIRA - SÃ Ã O PAULO

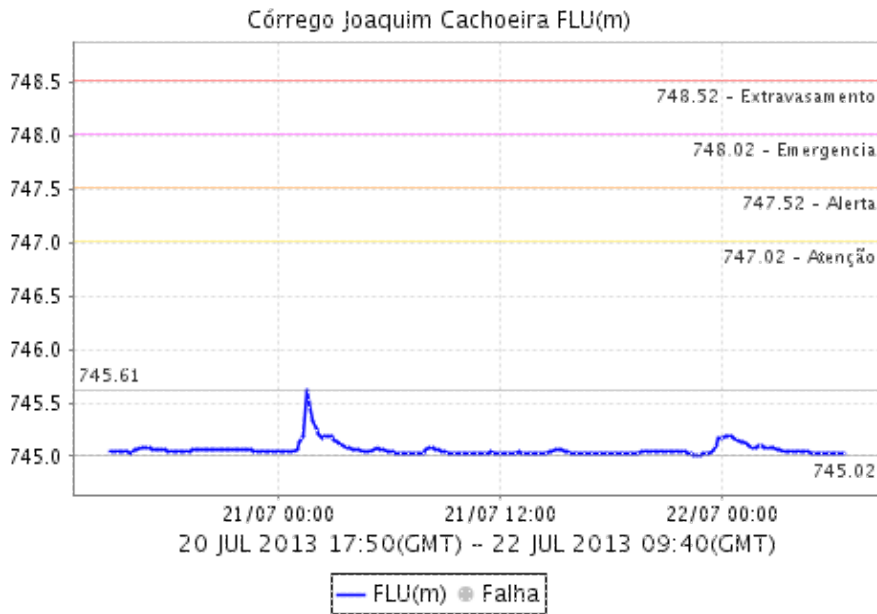


CÃ Ã RREGO Ã Ã GUAS ESPRAIADAS - RESERVATÃ Ã RIO - SÃ Ã O PAULO

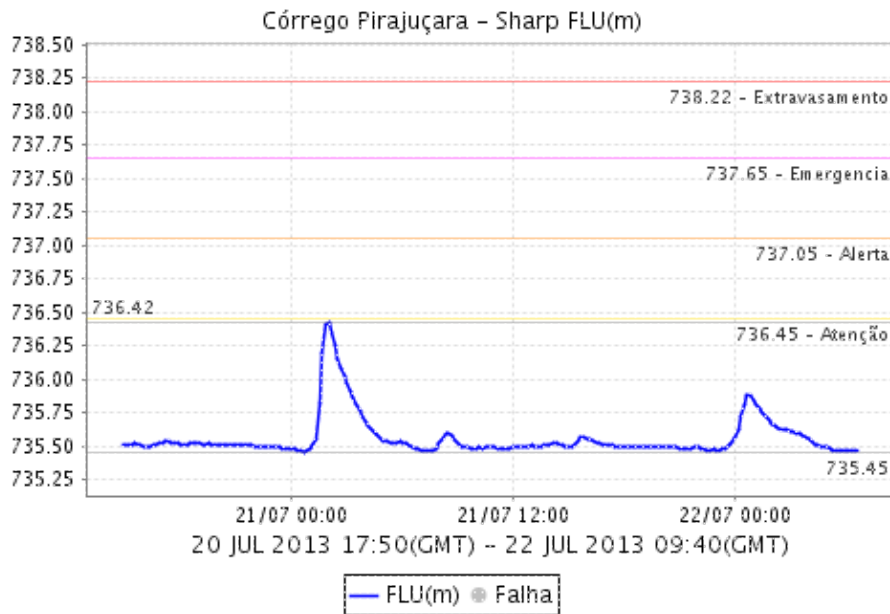


CÃ Ã RREGO JOAQUIM CACHOEIRA - TABOÃ Ã O DA SERRA

Relatório de Chuvas



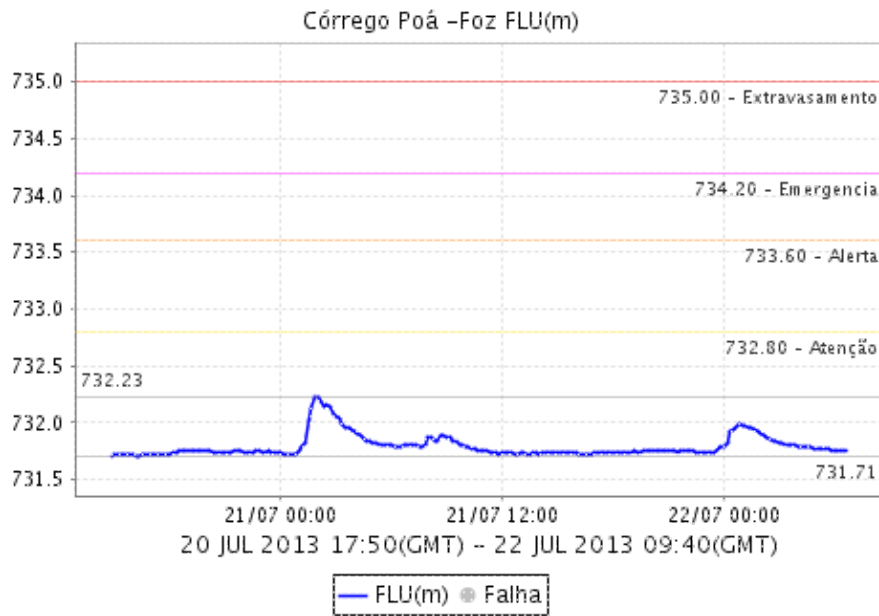
CÃ Â RREGO PIRAJUÃ Â ARA - SHARP - SÃ Â O PAULO



CÃ Â RREGO POÃ Â - REGIS BITTENCOURT PORTUGUESINHA - TABOÃ Â O DA SERRA

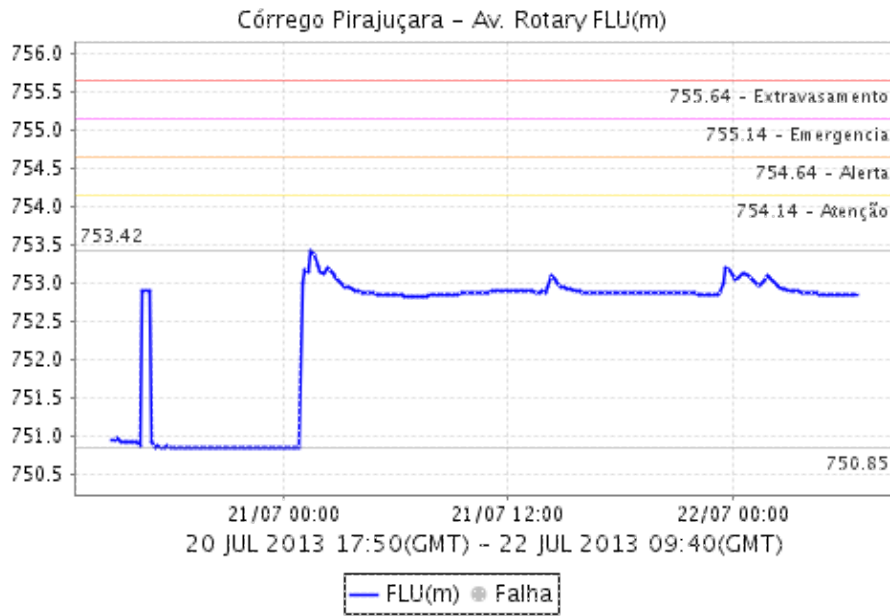
Relatório de Chuvas

CÓRREGO POÁ FOZ - SÃ Æ O PAULO

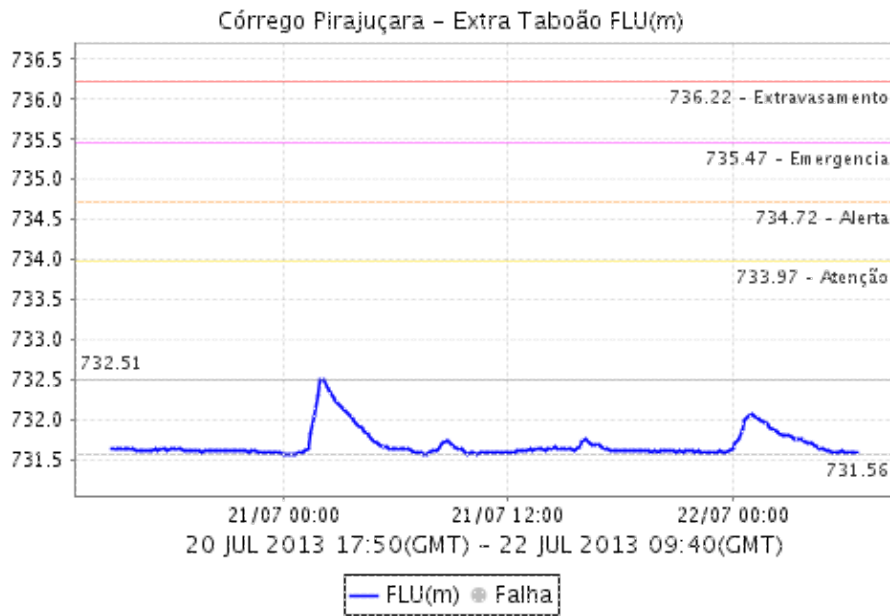


CÃ Æ RREGO PIRAJUÃ Æ ARA - AV. ROTARY - EMBÃ Æ DAS ARTES

Relatório de Chuvas

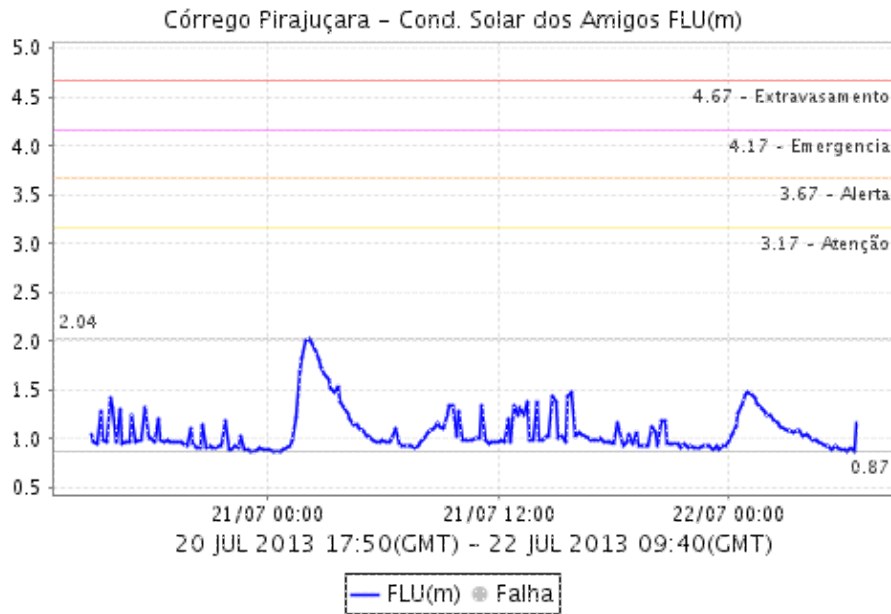


CÃ Ã RREGO PIRAJUÃ Ã ARA - EXTRA TABOÃ Ã O - SÃ Ã O PAULO

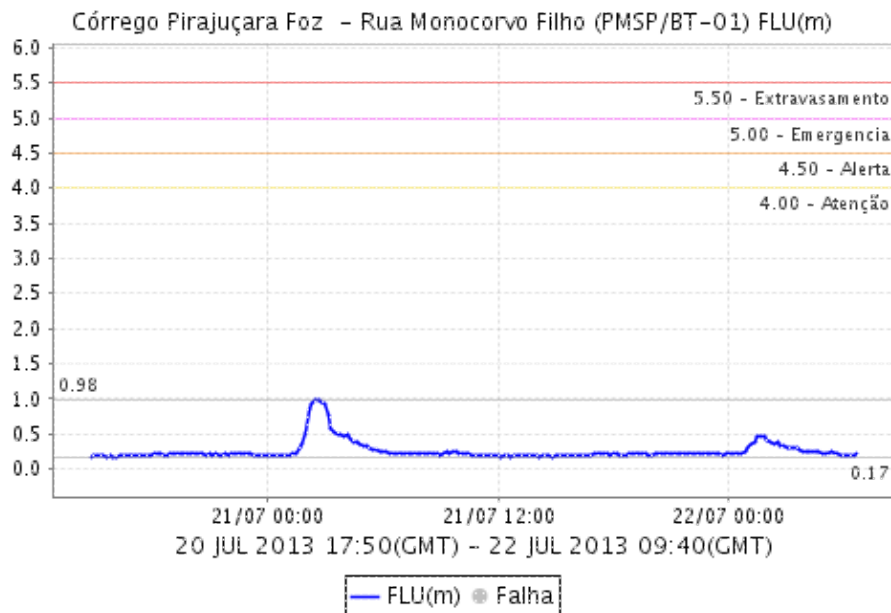


Relatório de Chuvas

CÃ Ã RREGO PIRAJUÇARA - COND. SOLAR DOS AMIGOS - SÃ Ã O PAULO

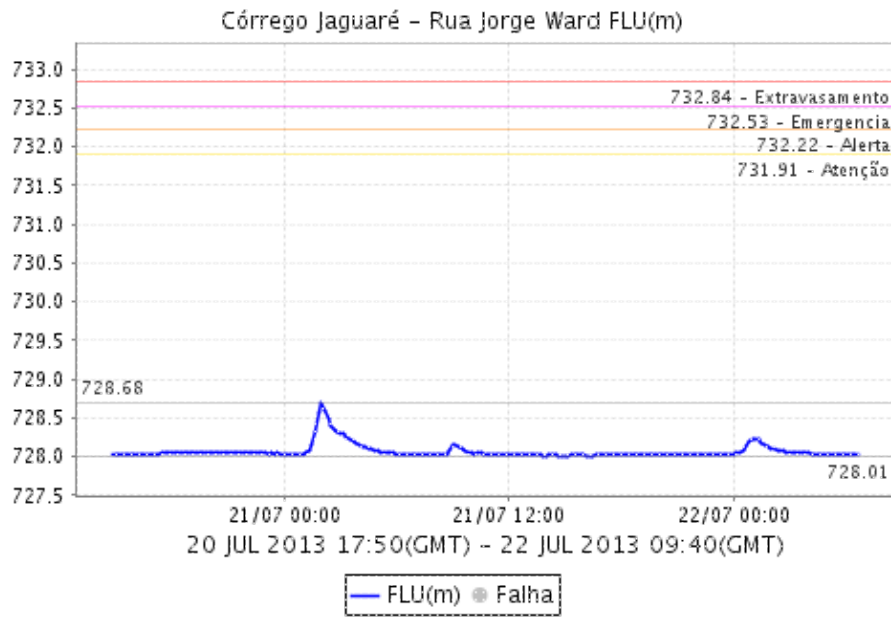


CÃ Ã RREGO PIRAJUÃ Ã ARA - FOZ - SÃ Ã O PAULO



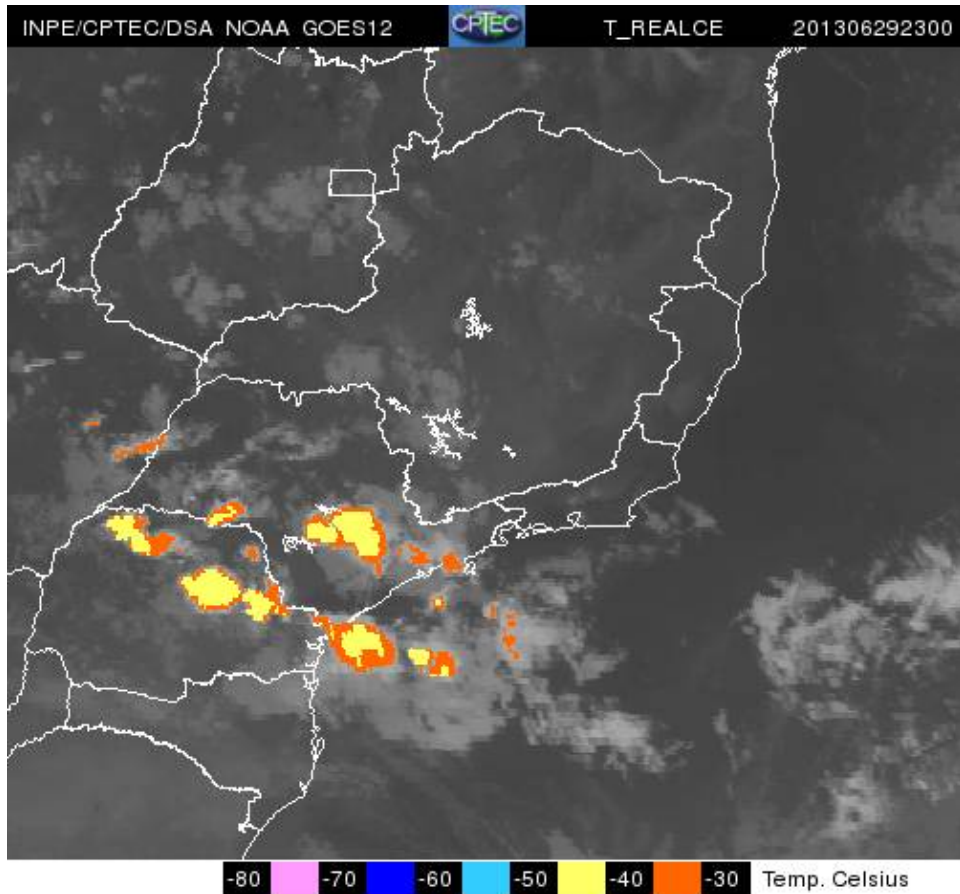
Relatório de Chuvas

CÓRREGO JAGUARÉ - SÃO Â O PAULO



4. IMAGEM DE SATÉLITE

Relatório de Chuvas



A imagem de satélite no canal do infravermelho, mostra as temperaturas de brilho, quanto mais fria a temperatura, mais alto se encontra o topo das núvens, consequentemente, maior é a estrutura vertical do sistema.

5. PREVISÃO PARA OS PRÓXIMOS 3 DIAS

VER PREVISÃO COMPLETA - CGE/SP

6. PONTOS DE ALAGAMENTO DO CENTRO DE GERENCIAMENTO EMERGÊNCIAIS(CGE/PMSP)

6. VEJA OS EVENTOS ANTERIORES

7. VERSÃO PARA IMPRESSÃO EM PDF