

**RELATÓRIO DE EVENTO DE CHUVA - DE 14/02/2013 15:55(GMT) ATÉ 15/02/2013 11:26(GMT) (-2h para converter para horário local)**

**DAEE/FCTH**

O forte calor durante o ciclo diurno de temperatura juntamente com a umidade presente em todo o perfil da atmosfera proporcionou a formação de uma supercélula sobre a capital paulista.

O registro da chuva teve início às 15:56 (GMT) do dia 14/02, passou por um horário de pico às 19:46 (GMT) do dia 14/02 e terminou às 11:26 (GMT) do dia 15/02.

Houve registro de propagação de anomalias nas zonas Norte e Centro da Capital e Oeste da RMSP entre 22:26 (GMT) do dia 14/02 até às 11:26 (GMT) do dia 15/02, causando erros na precipitação acumulada pelo Radar Meteorológico nestas áreas.

A chuva acumulada nos postos da Rede Telemétrica do Alto Tietê variou entre 0.0 e 83.20mm (Posto Rio Pinheiros - Ponte Cid. Universitária).

Na rede telemétrica do Alto Tietê, foram observados os seguintes níveis de alerta nos rios:

EXTRAVASAMENTO: Ribeirão dos Meninos - Clube São João

EMERGENCIA:

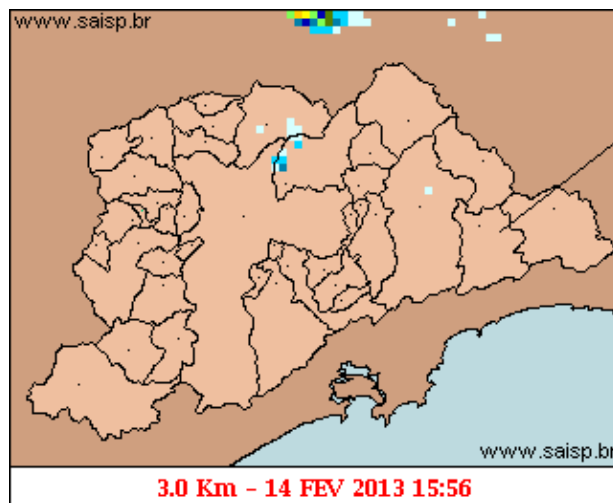
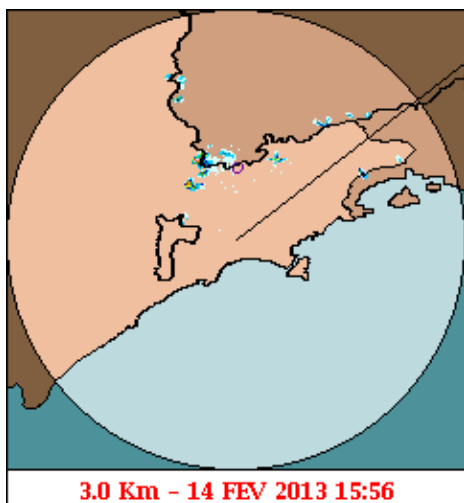
ALERTA: Rio Pinheiros - Cid. Universitária, Córrego Morro do S - Rua Joaquim Nunes, Córrego Pirajussara - SHARP

ATENÇÃO: Rio Tietê - Jd. Romano, Córrego Jacaré - Jd. Pantanal, Rio Tietê - Barragem Mavel, Rio Tamanduateí - Pacheco Chaves, Córrego Pirajussara - Cond. Solar dos Amigos

O CGE/PMSP registrou 80 pontos de alagamento.

**1. IMAGENS DO RADAR METEOROLÓGICO DE PONTE NOVA**

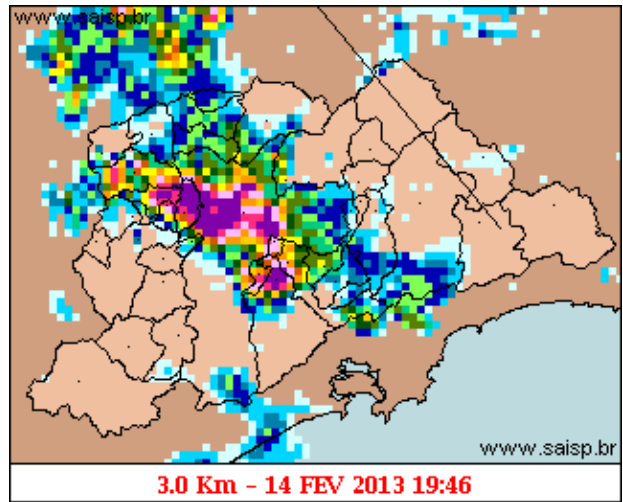
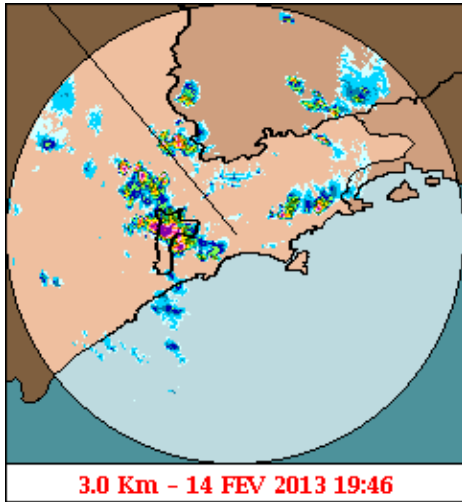
## Relatório de Chuvas



mm/h

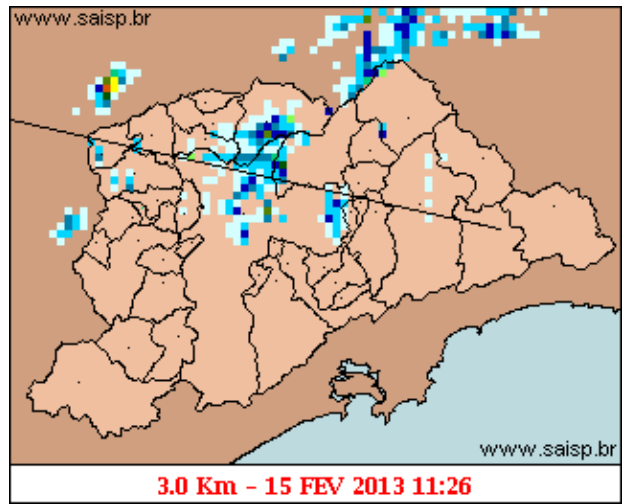
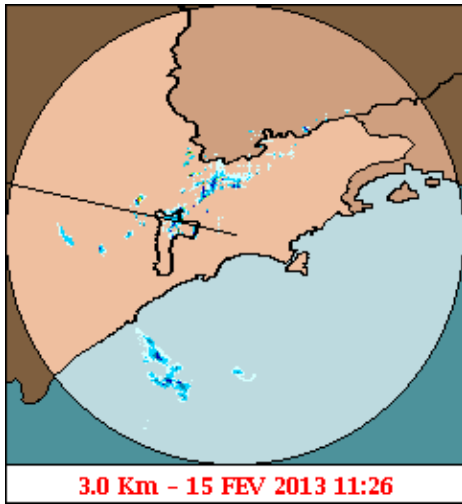
As imagens acima mostram o início da chuva sobre a área de cobertura do radar e sobre a Região Metropolitana de São Paulo (RMSP) respectivamente.

## Relatório de Chuvas



mm/h

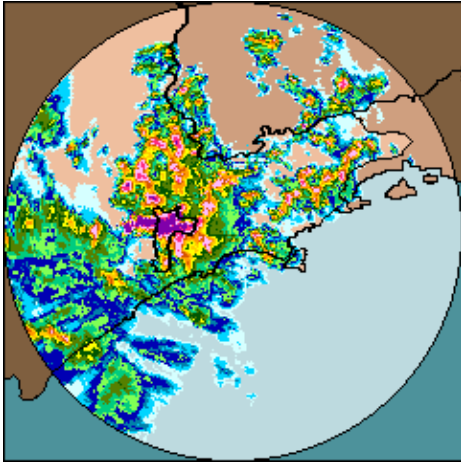
As imagens acima mostram o pico da chuva sobre a área de cobertura do radar e sobre a Região Metropolitana de São Paulo (RMSP) respectivamente.



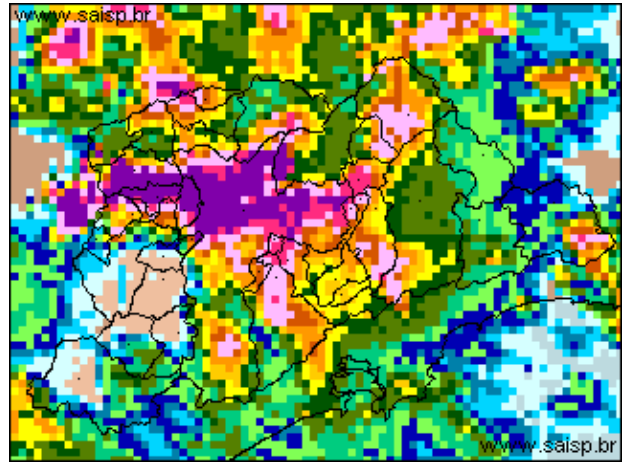
mm/h

As imagens acima mostram o final da chuva sobre a área de cobertura do radar e sobre a Região Metropolitana de São Paulo (RMSP) respectivamente.

## Relat rio de Chuvas



14/02/2013 15:55 - 15/02/2013 11:26



14/02/2013 15:55 - 15/02/2013 11:26

mm

As imagens acima mostram o total de chuva acumulada sobre a área de cobertura do radar e sobre a Região Metropolitana de São Paulo (RMSP) respectivamente.

## 2. REDE TELEMÉTRICA DE PLUVIOMETRIA

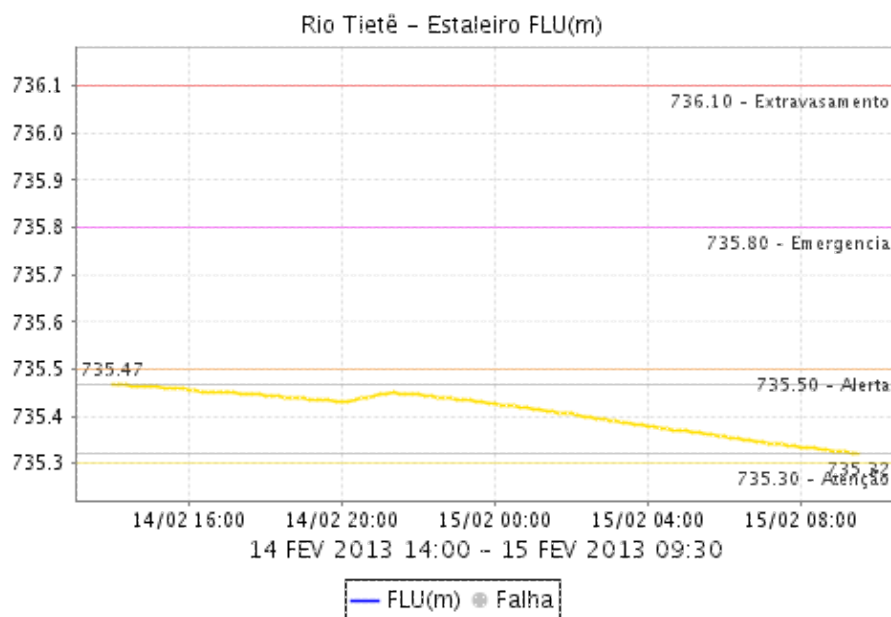
Acumulada entre 14/02/2013 15:55 e 15/02/2013 11:26			
Posto	mm	Rede	Bacia
RADAR	2.200	Alto Tietê	Alto Tiete
Rio Tietã - 1ª na Barragem de Ponte Nova	1.800	Alto Tietê	Alto Tiete
Barragem Paraitinga	2.000	Alto Tietê	Alto Tiete
Barragem Biritiba Montante	3.600	Alto Tietê	Alto Tiete
Rio Tietã - 1ª - Estaleiro	3.800	Alto Tietê	Alto Tiete
Barragem Jundiai	3.800	Alto Tietê	Alto Tiete
Barragem Taiaã - 1ª - Supeba	6.600	Alto Tietê	Alto Tiete
Rio Tietê - Jardim Romano	3.000	Alto Tietê	Alto Tiete
Rio Tietã - 1ª - Sã - 1º Miguel	3.800	Alto Tietê	Alto Tiete
Rio Tietã - 1ª - Barragem da Penha Montante	5.800	Alto Tietê	Alto Tiete
Rio Tietã - 1ª - Belenzinho	18.000	Alto Tietê	Alto Tiete
Rio Tietã - 1ª - Ponte do Limã - 1º	32.800	Alto Tietê	Alto Tiete
Rio Tietã - 1ª - Ponte do Piquerã - 1º	46.200	Alto Tietê	Alto Tiete
Rio Tietã - 1ª - Lagoa de Carapicuíba	65.600	Alto Tietê	Alto Tiete
Rio Pinheiros - Ponte Joã - 1º Dias	48.600	Alto Tietê	Pinheiros
Rio Pinheiros - Ponte Cid. Universitã - 1ª - 1ª	84.600	Alto Tietê	Pinheiros
Rio Juqueri	2.200	Alto Tietê	Juqueri
Rio Tietã - 1ª - Barragem Pirapora Montante	4.400	Alto Tietê	Alto Tiete
Cã - 3º rego Cabuã - 1ª - Vila Galvã - 1º	9.600	Alto Tietê	Alto Tiete
Rio Aricanduva - RAR 2 (PMSP/SM-04)	24.600	Alto Tietê	Aricanduva
Rio Aricanduva - Av. Itaquera	23.000	Alto Tietê	Aricanduva
Rio Aricanduva - Foz - Rua Alfredo Frazã - 1º	21.800	Alto Tietê	Aricanduva
Rio Tamanduateã - 1ª - Prosperidade	36.400	Alto Tietê	Tamanduatei Medio I
Rio Tamanduateã - 1ª - Vd. Pacheco Chaves	20.800	Alto Tietê	Alto Tiete
Rio Tamanduateã - 1ª - Mercado Municipal	20.000	Alto Tietê	Alto Tiete

## Relat rio de Chuvas

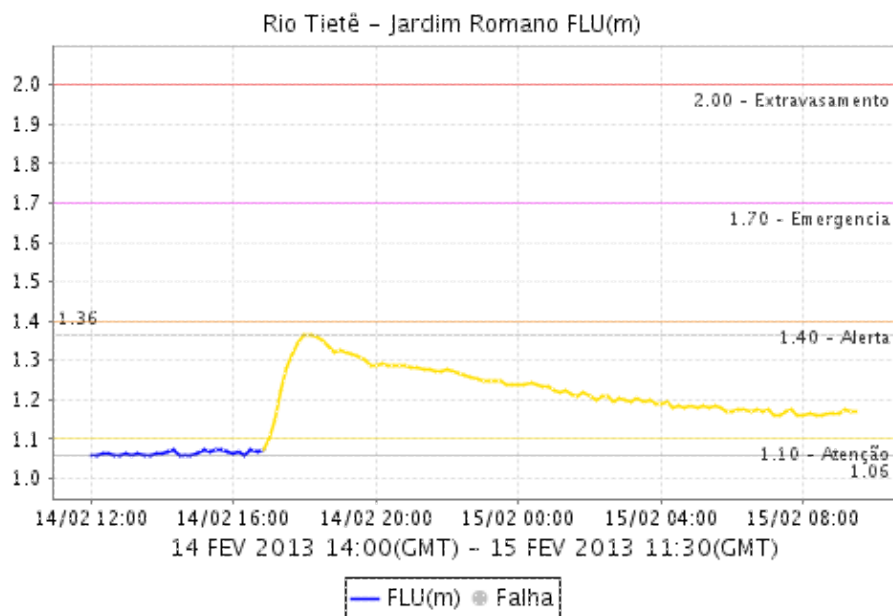
Riacho Grande	26.000	Alto Tietê	Alto Tiete
Imigrantes(FEI)	22.200	Alto Tietê	Alto Tiete
Rudge Ramos	54.200	Alto Tietê	Ribeirao dos Meninos
CÃ ³rrego OratÃ ³rio - Vila Prudente	41.600	Alto Tietê	Alto Tiete
RibeirÃ ³o dos Couros - Jd TaboÃ ³o	26.000	Alto Tietê	Ribeirao dos Couros
Vila Mariana - R. Vergueiro	29.200	Alto Tietê	Alto Tiete
CÃ ³rrego Ipiranga- Av. Ricardo Jafet	29.600	Alto Tietê	Alto Tiete
CÃ ³rrego Mandaqui - Rua Zilda (PMSP/CV-03)	36.200	Alto Tietê	Alto Tiete
CÃ ³rrego CabuÃ ³su de Baixo - GuaraÃ ³ Jusante	22.000	Alto Tietê	Alto Tiete
CÃ ³rrego Morro do S - Rua Joaquim Nunes Teixeira	45.400	Alto Tietê	Morro do S
CÃ ³rrego PoÃ ³j -Foz	35.200	Alto Tietê	Pirajucara
CÃ ³rrego JaguarÃ ³ - Rua Jorge Ward	39.600	Alto Tietê	Alto Tiete
CubatÃ ³o	5.400	CubatÃ ³o	Baixada Santista
UltrafÃ ³til	3.600	CubatÃ ³o	Baixada Santista
Cota 400	9.200	CubatÃ ³o	Baixada Santista
Casa 8	0.200	CubatÃ ³o	Alto Tiete
Paranapiacaba	6.000	CubatÃ ³o	Baixada Santista
Cosipa	0.000	CubatÃ ³o	Baixada Santista
PortÃ ³o 40	0.000	CubatÃ ³o	Alto Tiete

### 3. REDE TELEMÉTRICA DE FLUVIOMETRIA

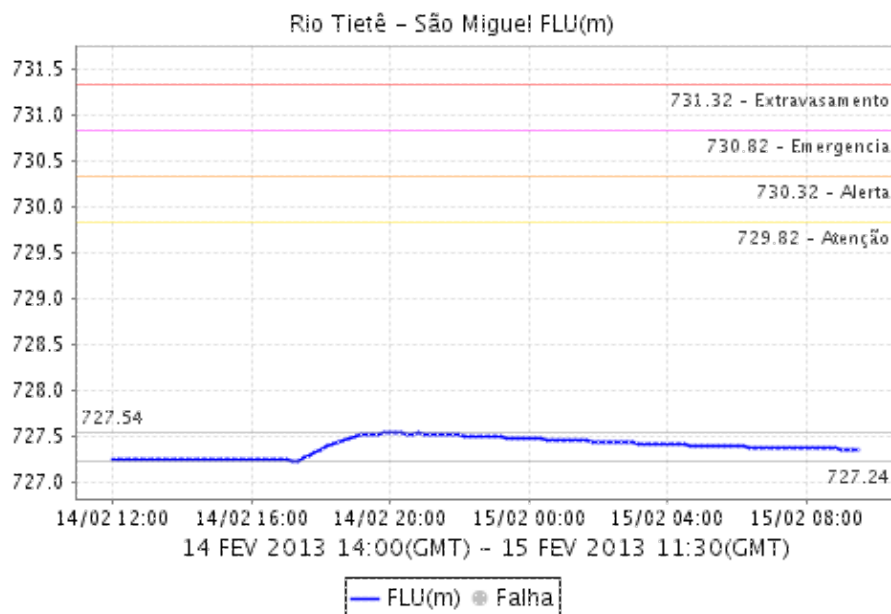
#### RIO TIETÃ ³ - ESTALEIRO - MOGI DAS CRUZES



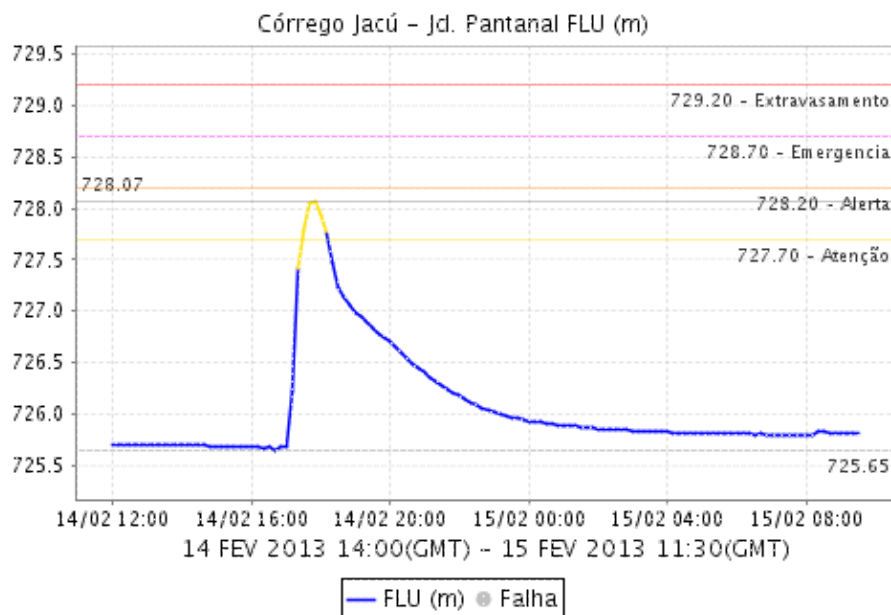
**RIO TIETÃ - JARDIM ROMANO - SÃ O PAULO**



**RIO TIETÃ - SÃO MIGUEL - SÃO PAULO**

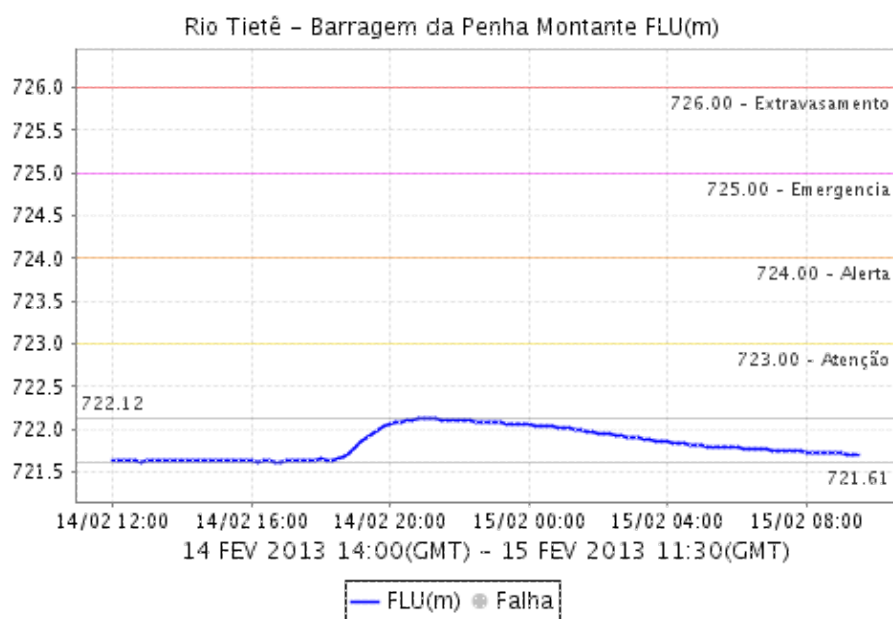


**CÓRREGO JACÚ - Jd. PANTANAL - SÃO PAULO**

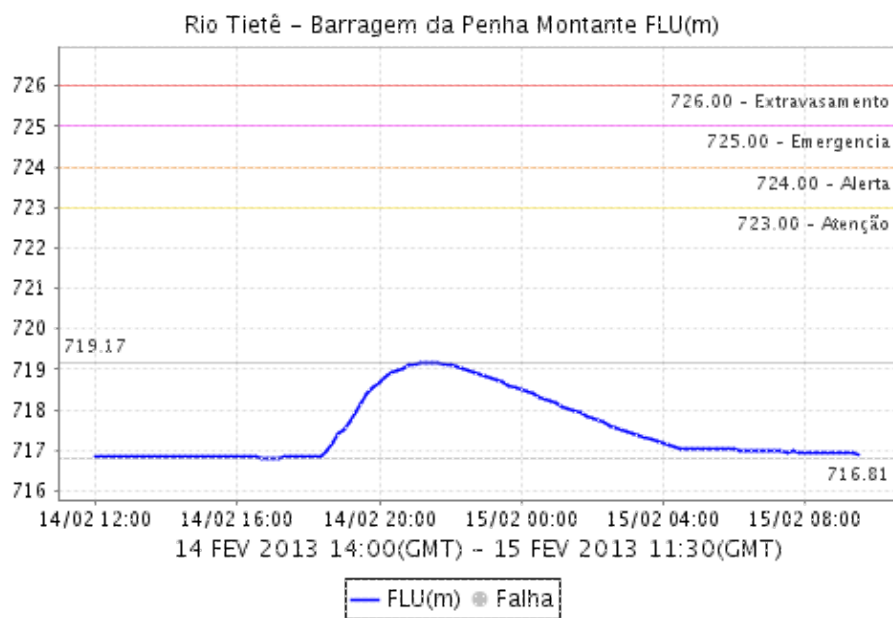


**RIO TIETÃ - BARRAGEM DA PENHA MONTANTE - GUARULHOS**

## Relat rio de Chuvas

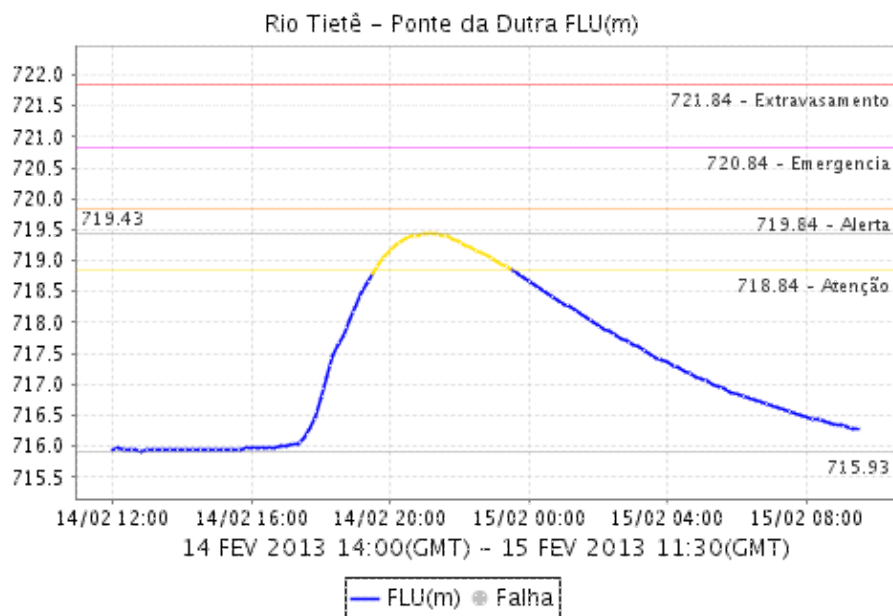


## RIO TIETÃ Â - BARRAGEM DA PENHA JUSANTE - GUARULHOS

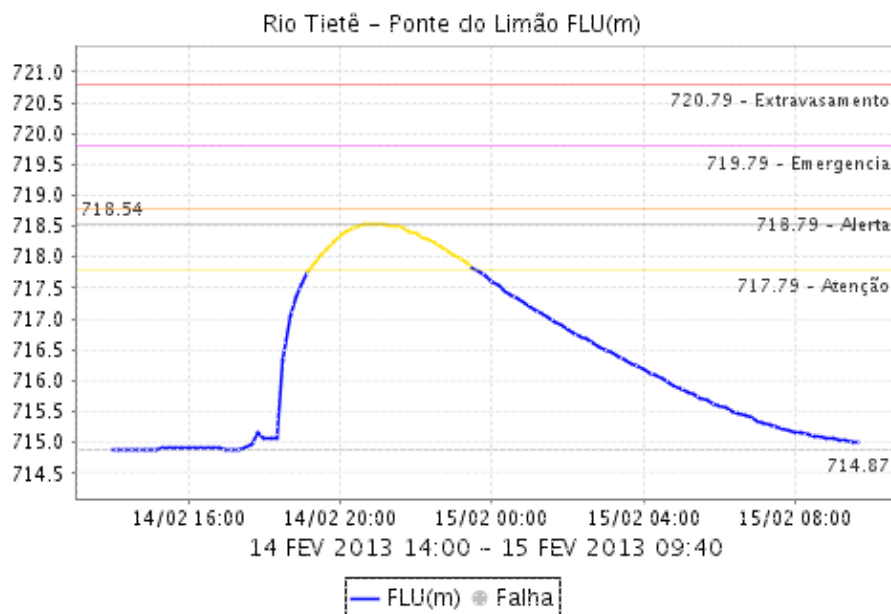




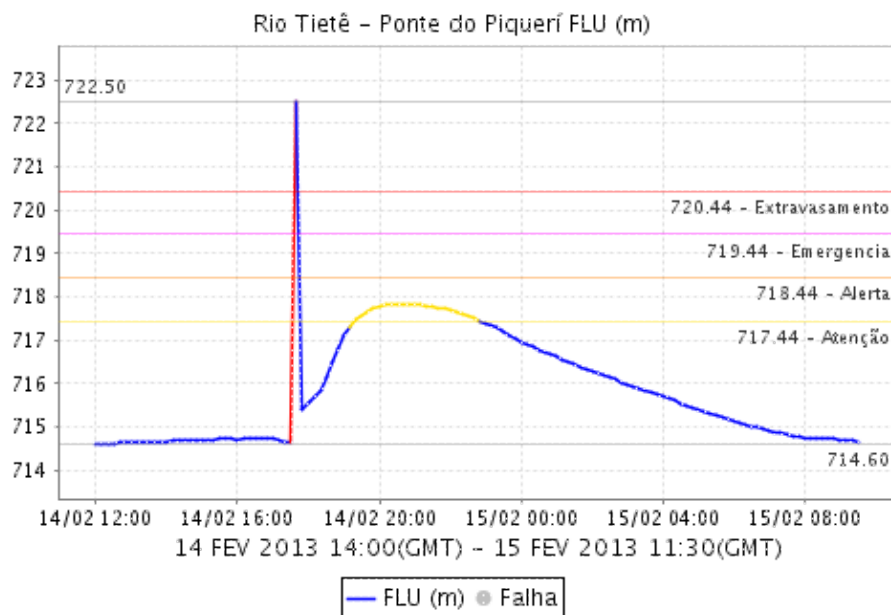
### RIO TIETÃ - PONTE DA DUTRA - SÃ O PAULO



**RIO TIETÃ - PONTE DO LIMÃO - SÃO PAULO**

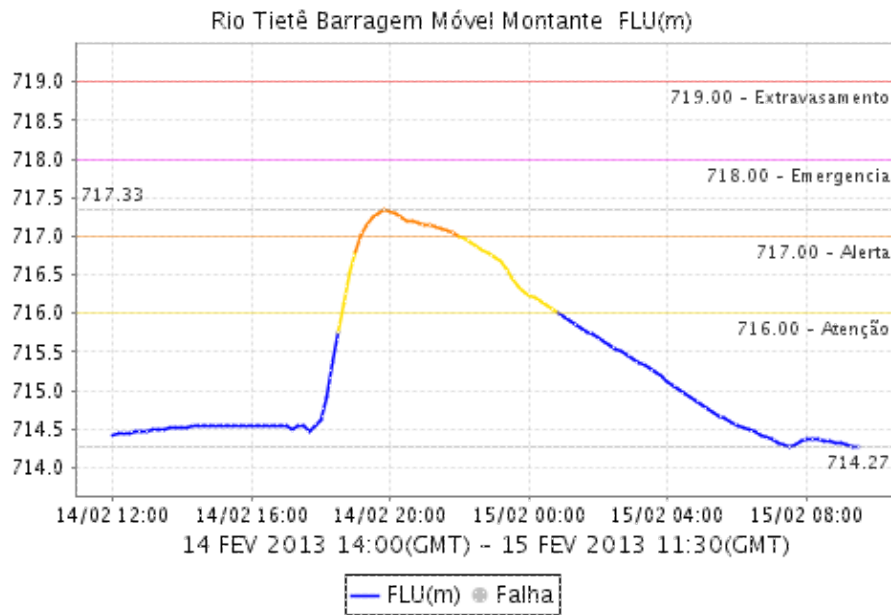


**RIO TIETÃ - PONTE DO PIQUERI - SÃO PAULO**

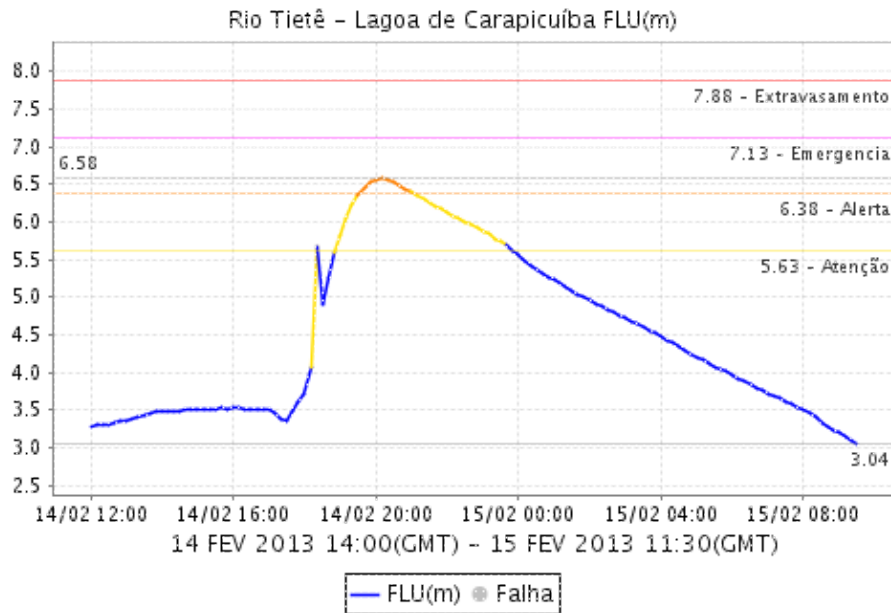


Relat rio de Chuvas

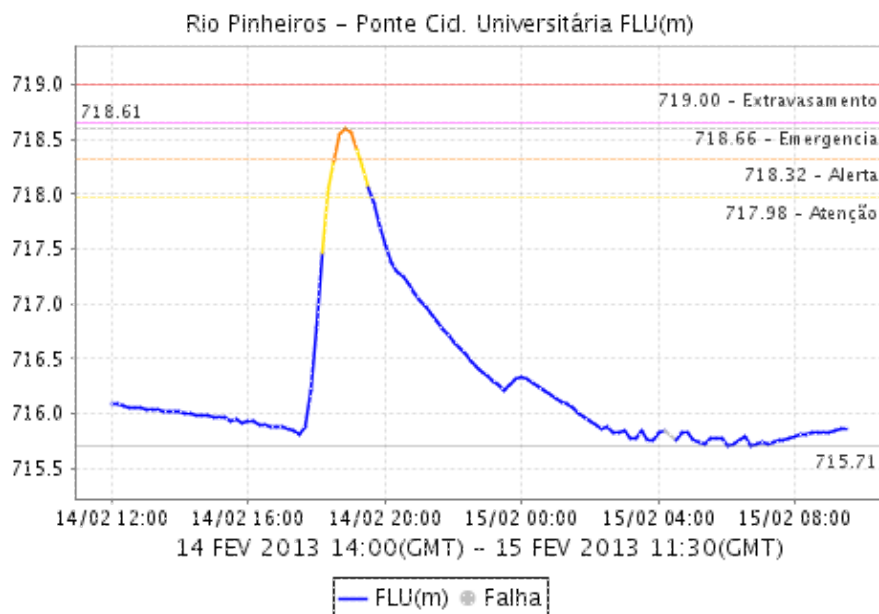
**RIO TIETÃ - BARRAGEM MÃ - VEL MONTANTE - SÃ - O PAULO**



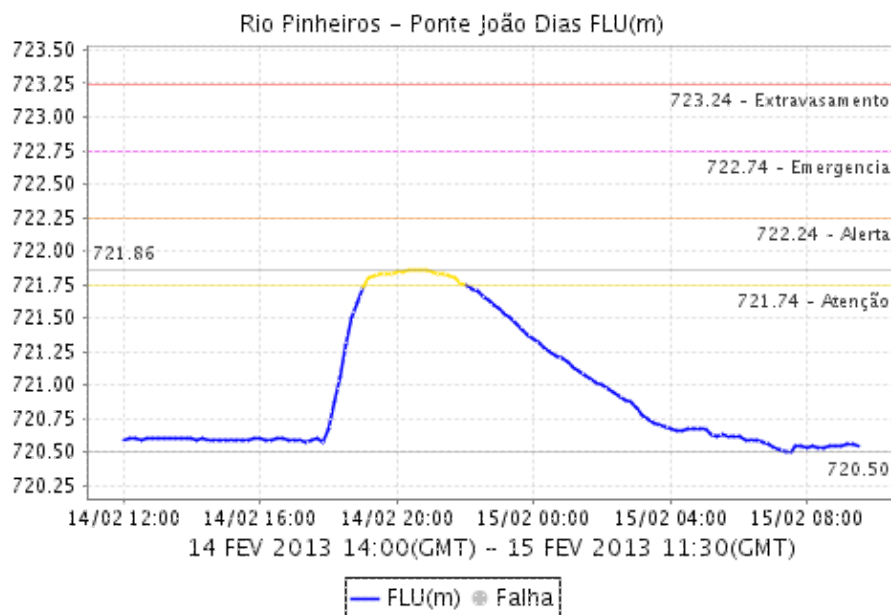
**RIO TIETÃ - LAGOA DE CARAPICUÃ - BA - BARUERI**



**RIO PINHEIROS - PONTE CIDADE UNIVERSITÁRIA - SÃO PAULO**

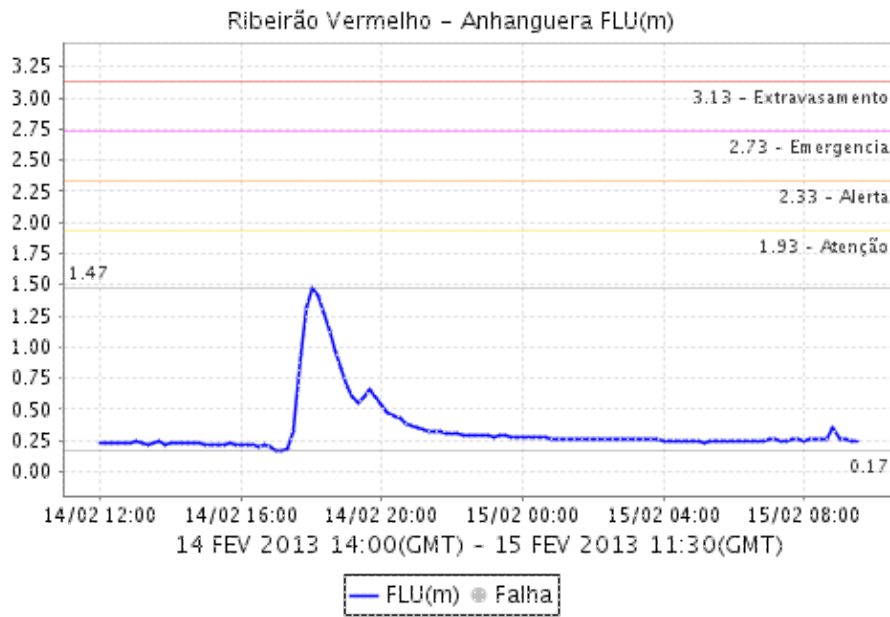


**RIO PINHEIROS - PONTE JOÃO O DIAS - SÃO PAULO**

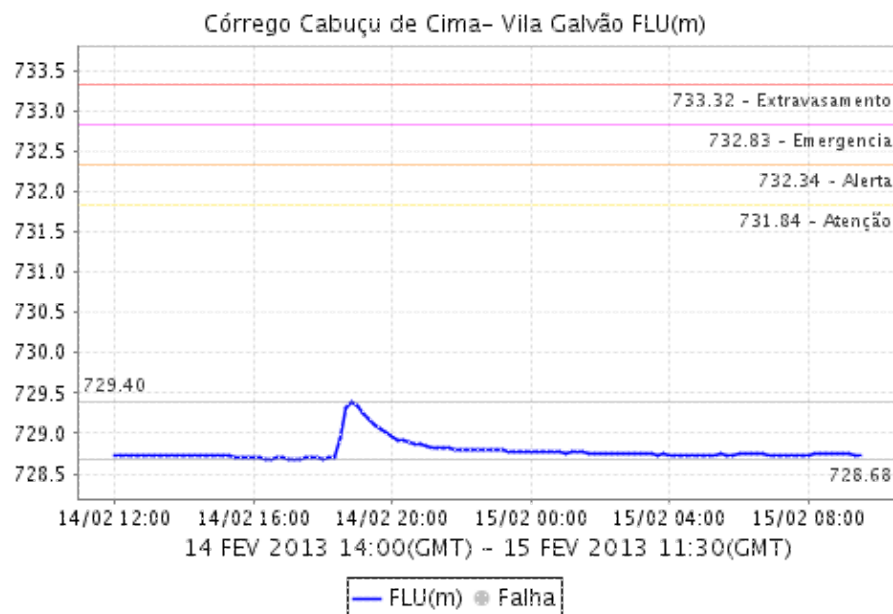


Relat rio de Chuvas

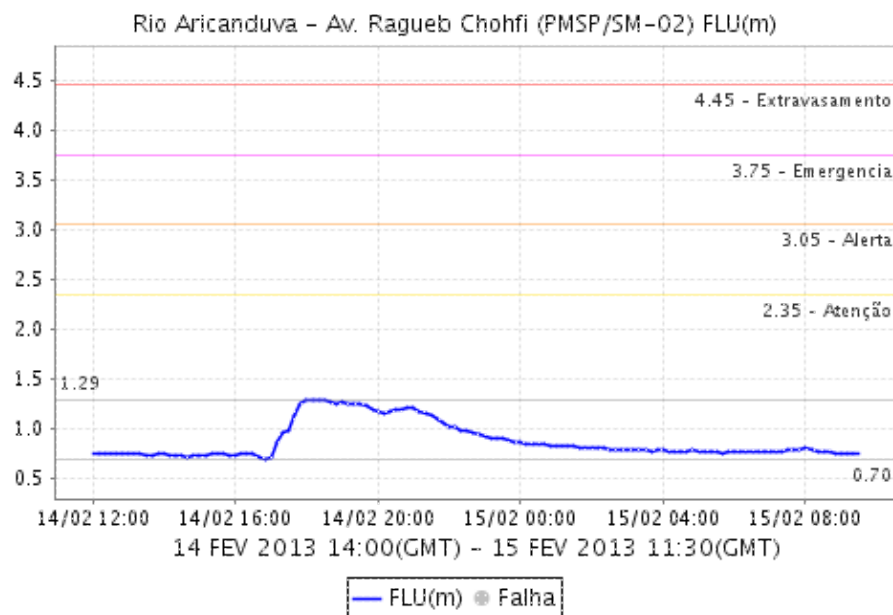
**RIBEIRÃ Â O VERMELHO - ANHANGUERA - SÃ Â O PAULO**



**CÃ Â RREGO CABUÇU DE CIMA - VILA GALVÃO - GUARULHOS**

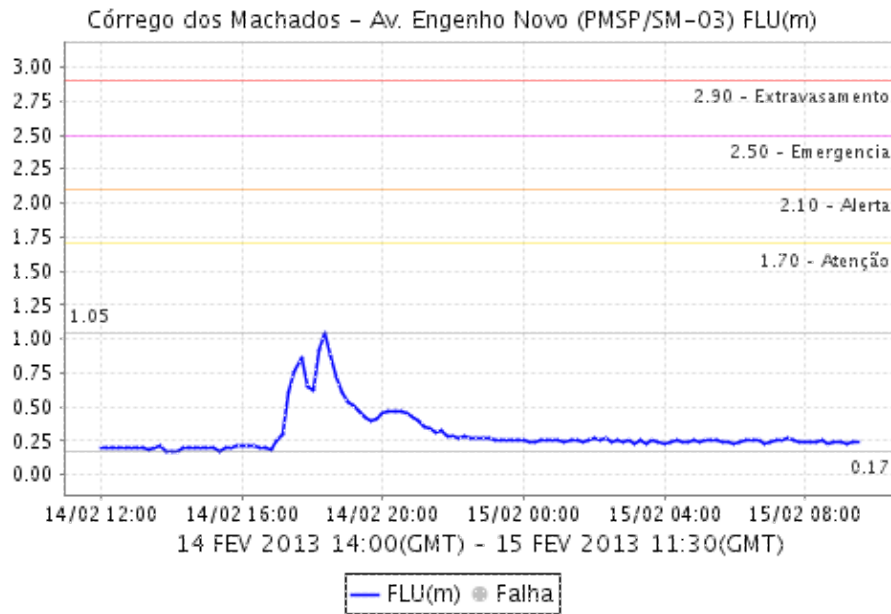


**RIO ARICANDUVA - AV. RAGUEB CHOEFI - SÃ Â O PAULO**

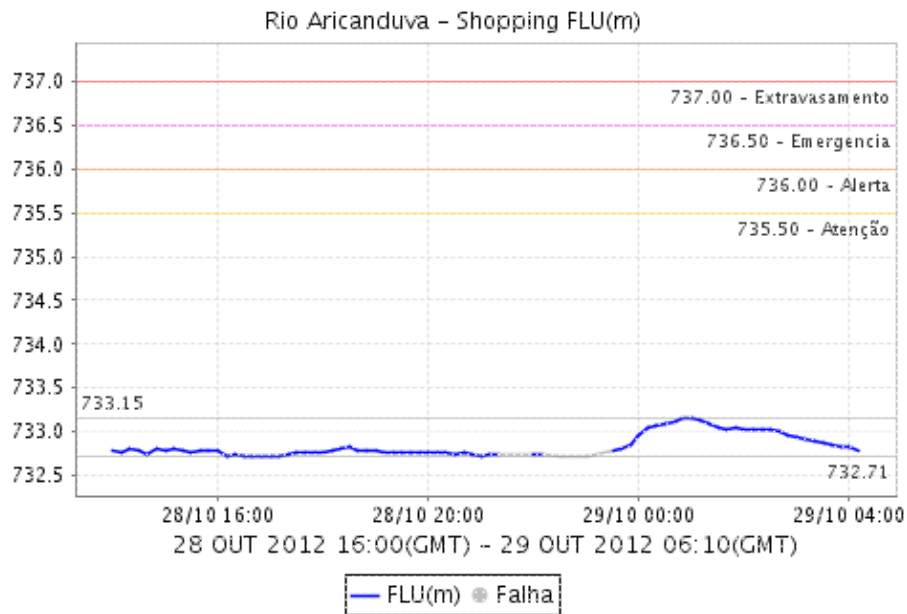


**CÃ Â RREGO DOS MACHADOS - SÃ Â O PAULO**

## Relatório de Chuvas



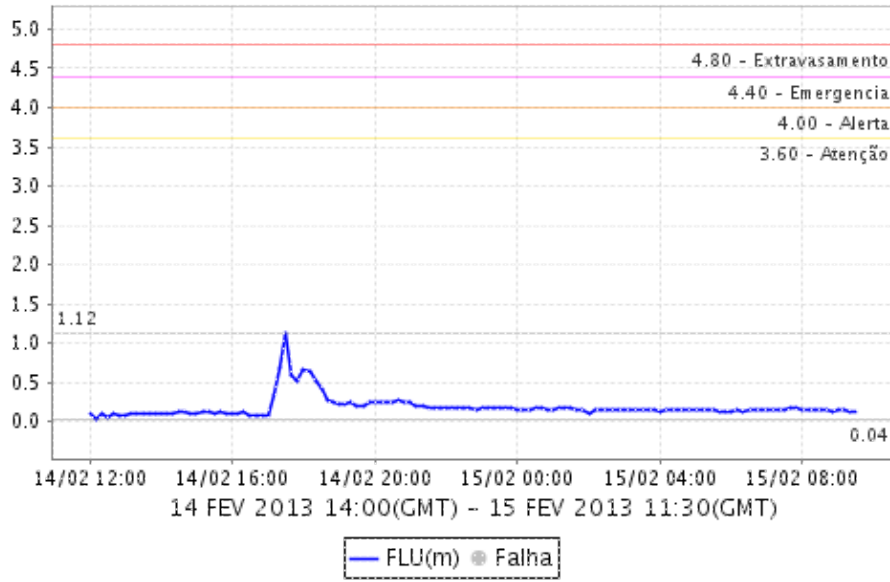
## RIO ARICANDUVA SHOPPING - SÃO PAULO



## CÃÃO REGO TABOÃO SÃO PAULO

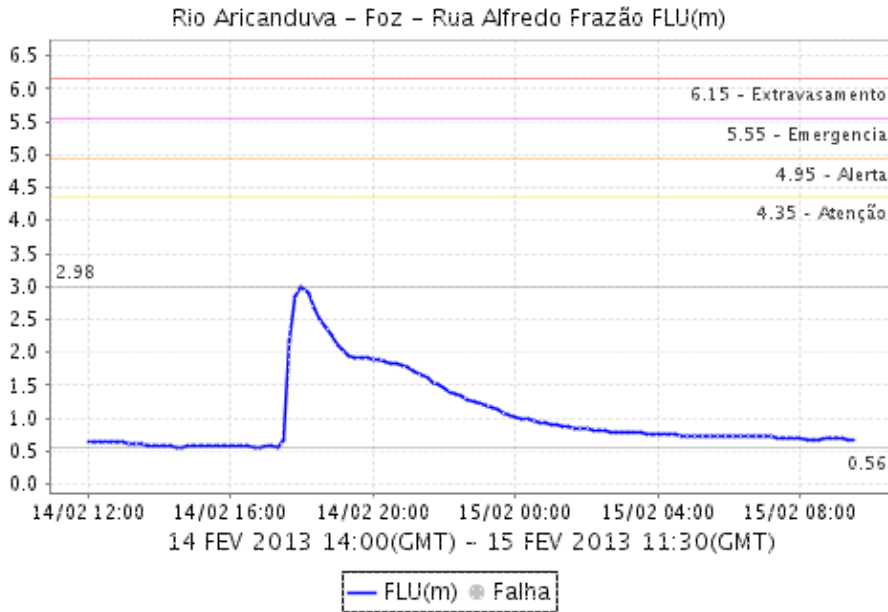
# Relatório de Chuvas

Córrego Taboão - Av. Aguiar da Beira (PMSF/AF-01) FLU(m)

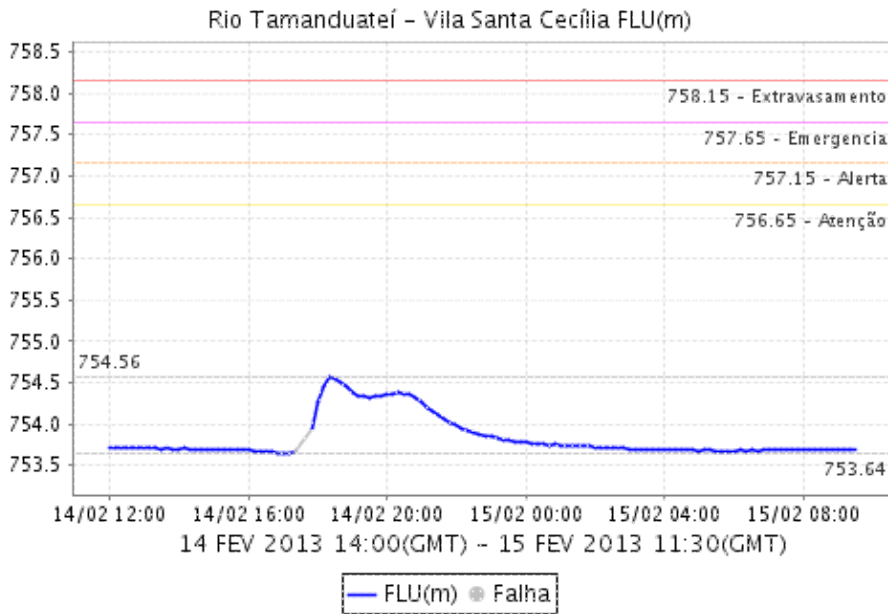




**RIO ARICANDUVA - FOZ - SÃ Ã O PAULO**

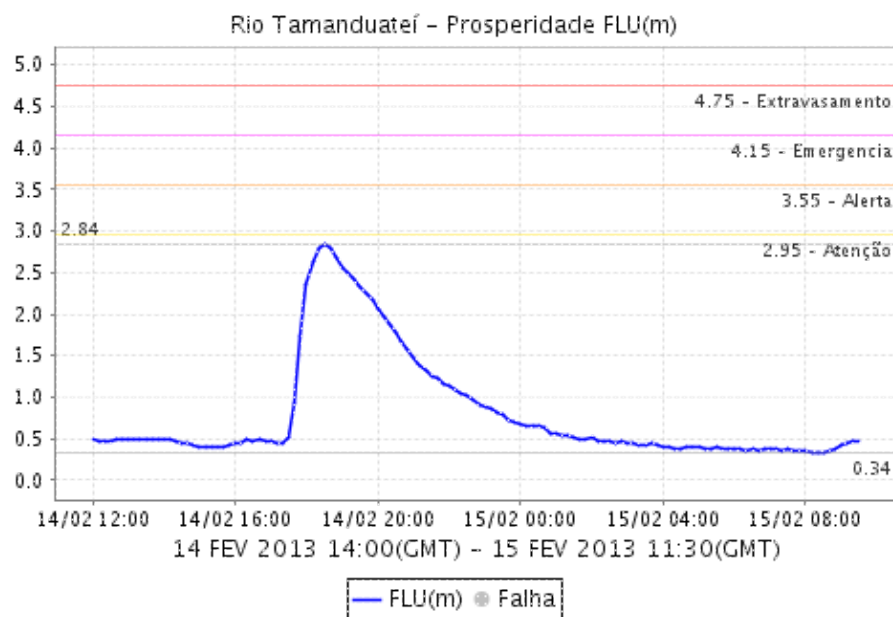


**RIO TAMANDUATEÃ Ã - VILA SANTA CECÃ Ã LIA - MAUÃ Ã**

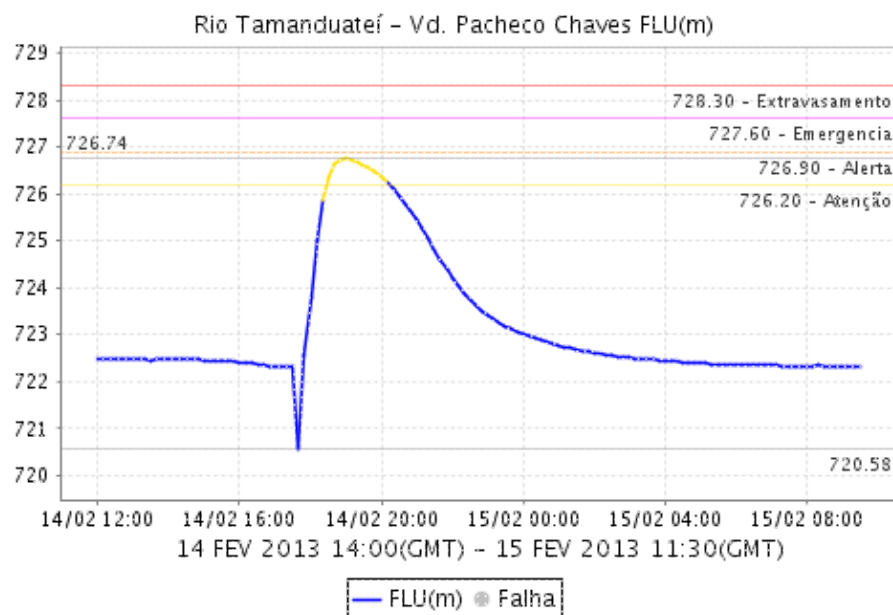


## Relat rio de Chuvas

### RIO TAMANDUATEÃ - PROSPERIDADE - SÃ O CAETANO

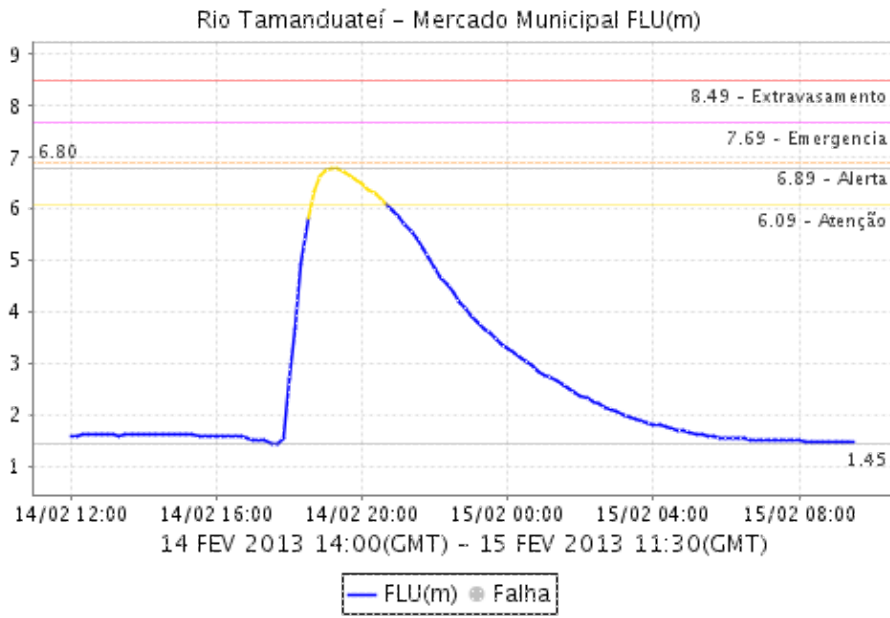


### RIO TAMANUATEÍ - Vd. PACHECO CHAVES - SÃ O PAULO



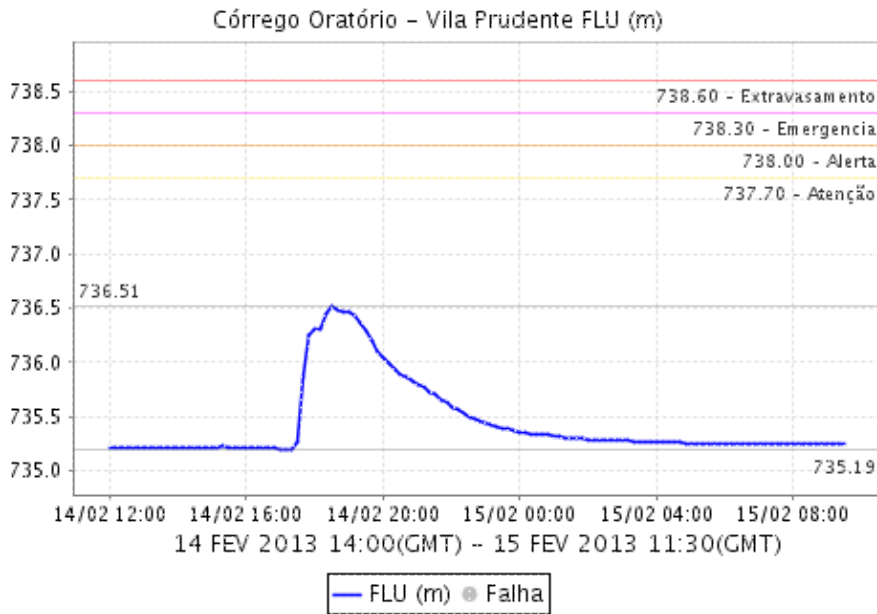
### RIO TAMANDUATEÃ - MERCADO MUNICIPAL - SÃ O PAULO

# Relat rio de Chuvas

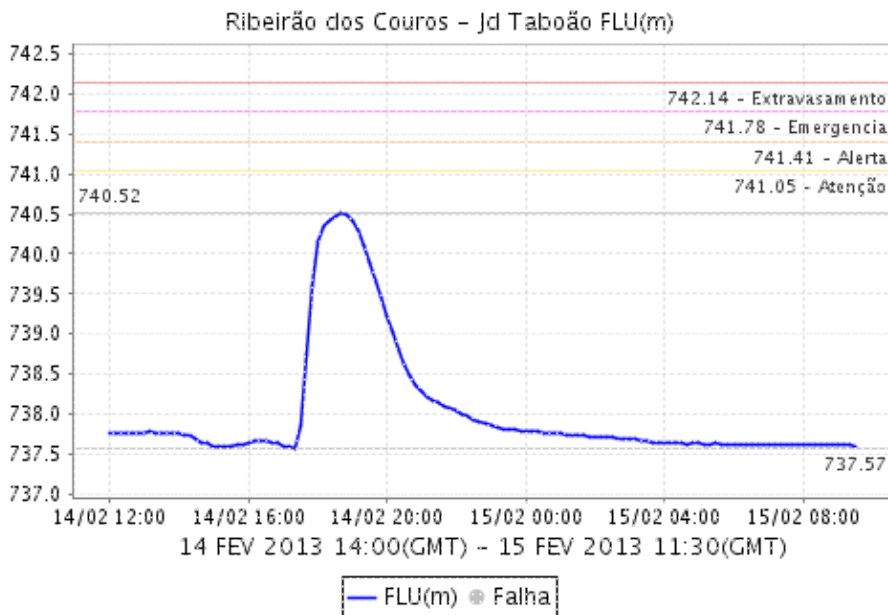


# Relatório de Chuvas

## CÓRREGO ORATÓRIO - VILA PRUDENTE - SÃO PAULO

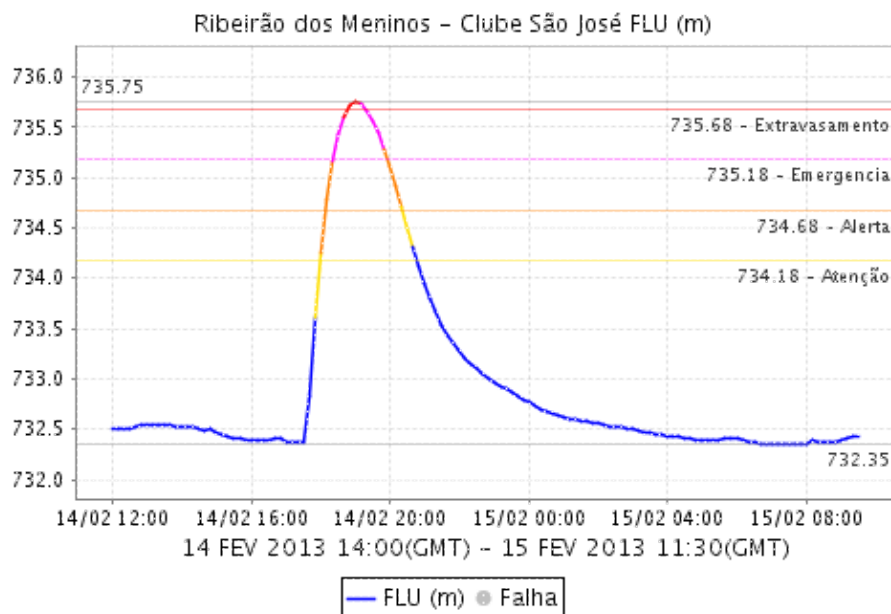


## RIBEIRÃO DOS COUROS - JARDIM TABOÃO - SÃO PAULO

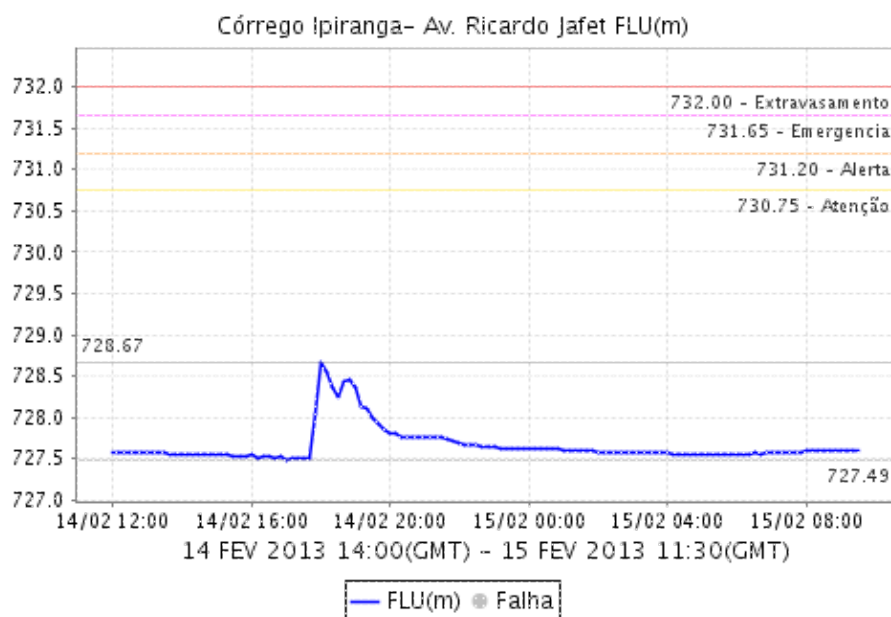


## Relatório de Chuvas

### RIBEIRÃO DOS MENINOS - CLUBE SÃO JOSÉ - SÃO PAULO

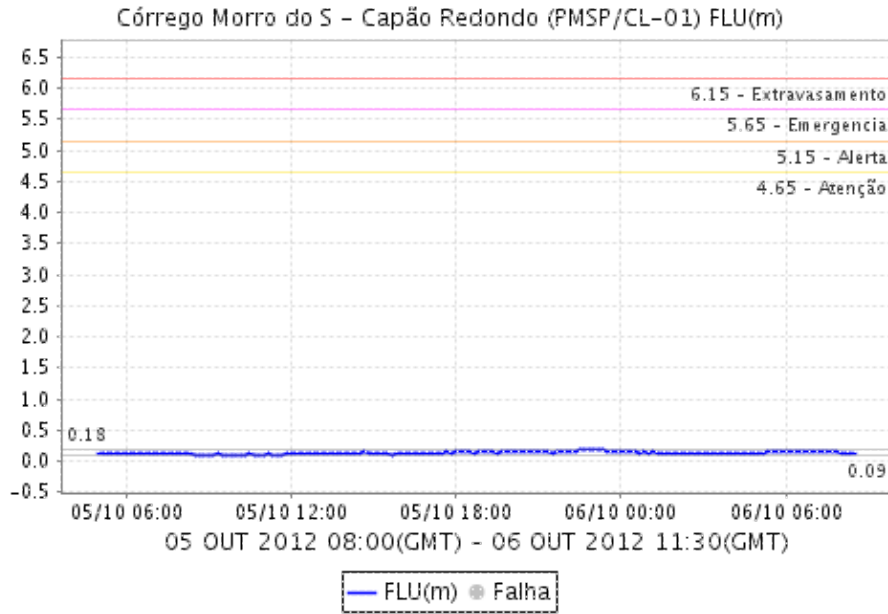


### CÓRREGO IPIRANGA

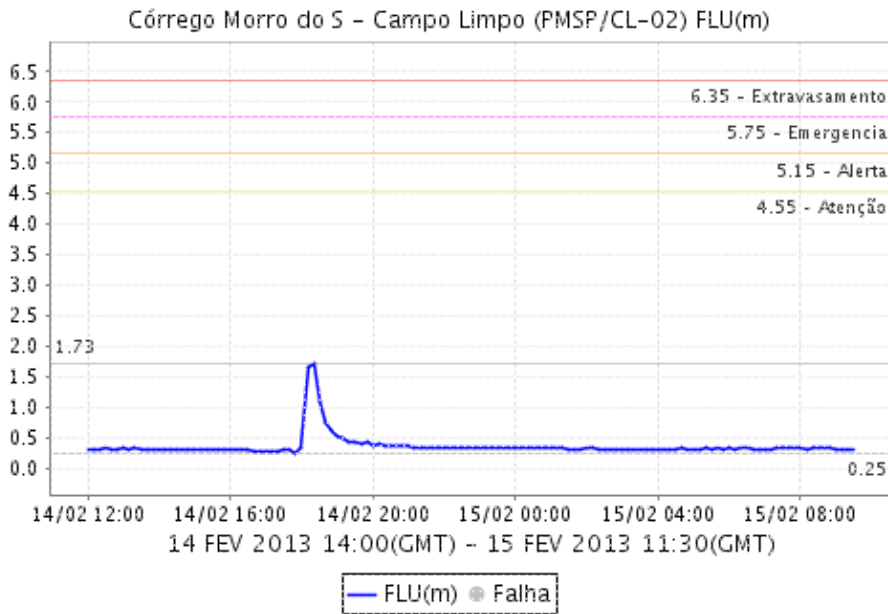


Relat rio de Chuvas

CÃ Ã RREGO MORRO DO S - CAPÃ Ã O REDONDO - SÃ Ã O PAULO

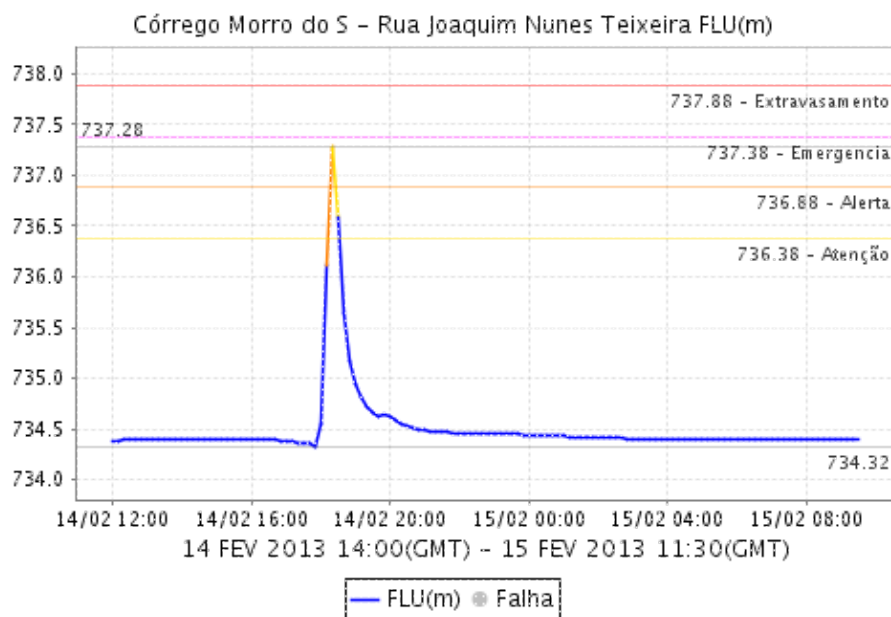


CÃ Ã RREGO MORRO DO S - CAMPO LIMPO

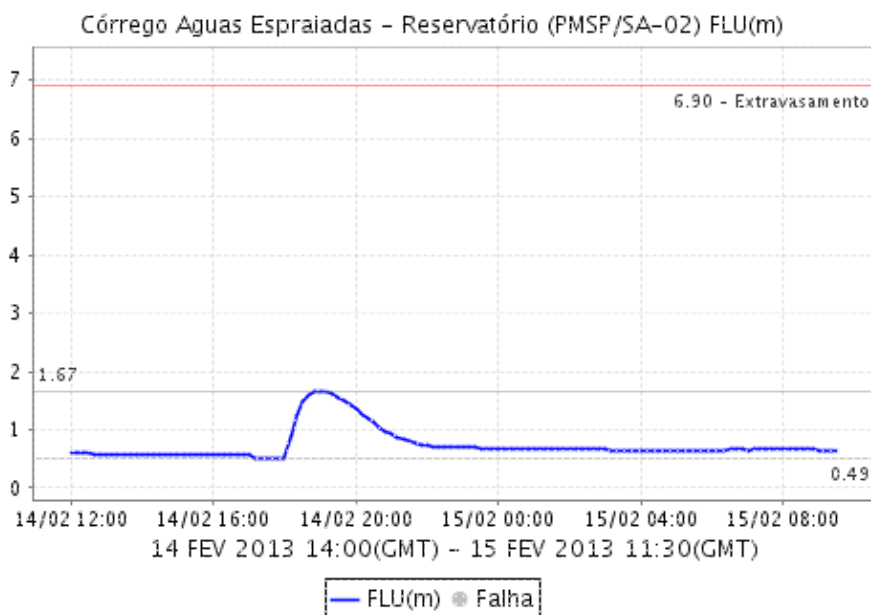


## Relatório de Chuvas

### CÃÃO RREGO MORRO DO S - RUA JOAQUIM NUNES TEIXEIRA - SÃO PAULO

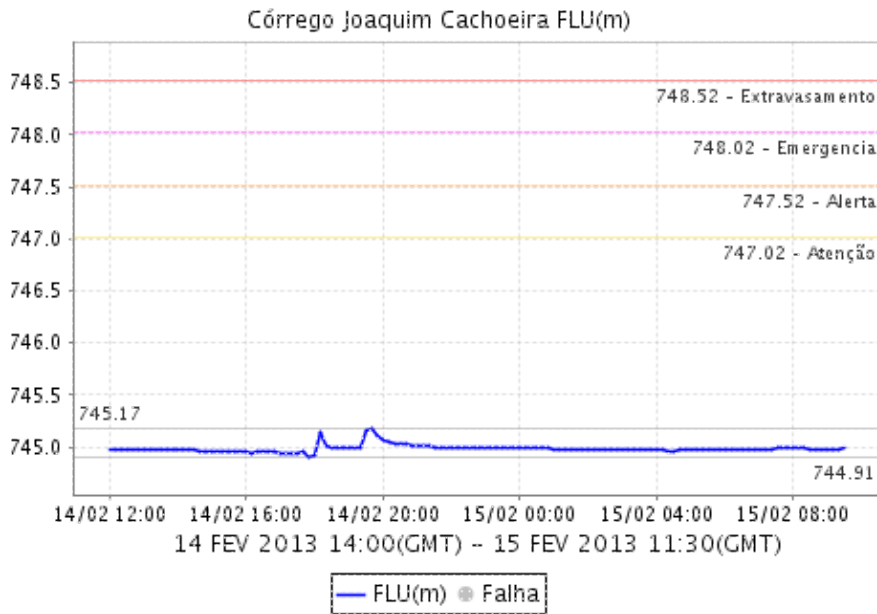


### CÃÃO RREGO ÃÃO GUAS ESPRAIADAS - RESERVATÃÃO RIO - SÃO PAULO

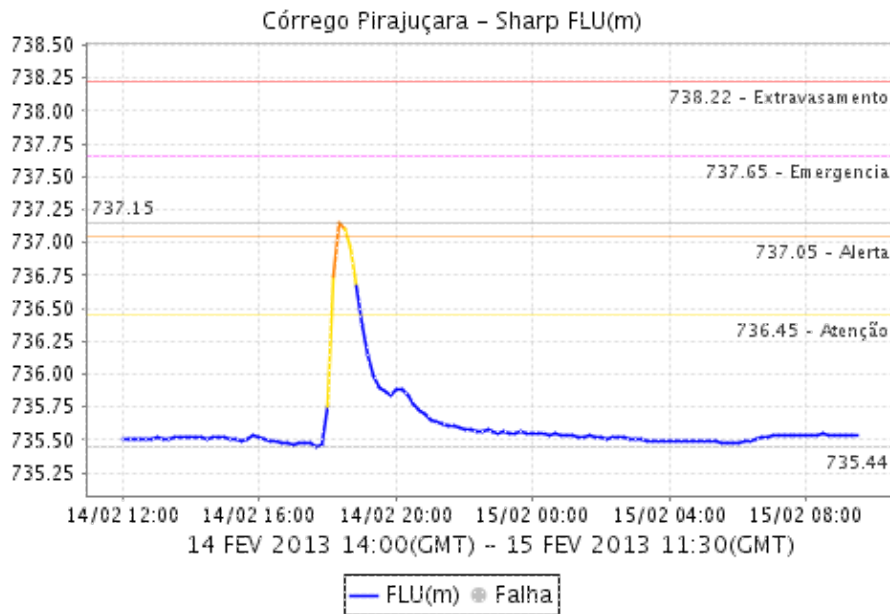


### CÃÃO RREGO JOAQUIM CACHOEIRA - TABOÃÃO O DA SERRA

## Relat rio de Chuvas



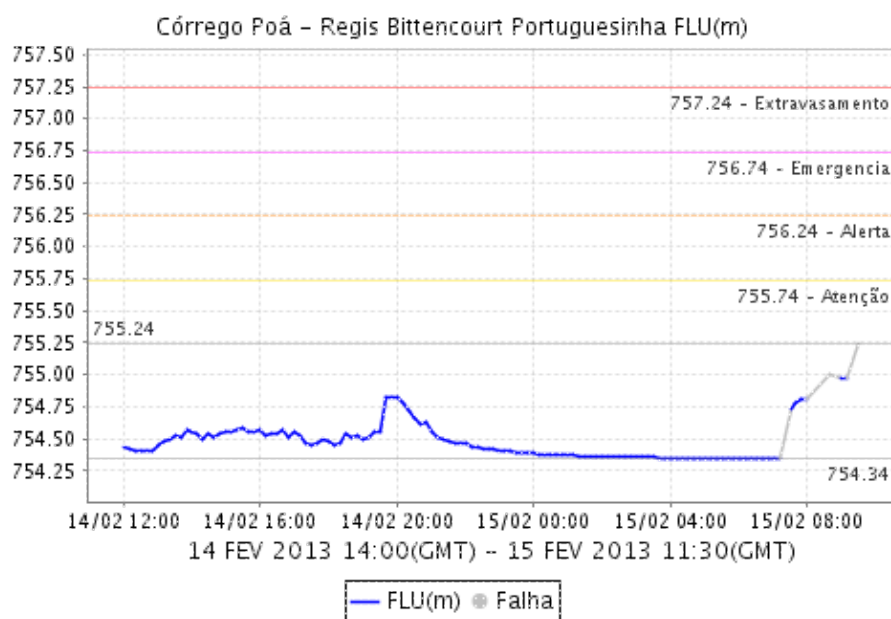
## CÃ Â RREGO PIRAJUÃ Â ARA - SHARP - SÃ Â O PAULO



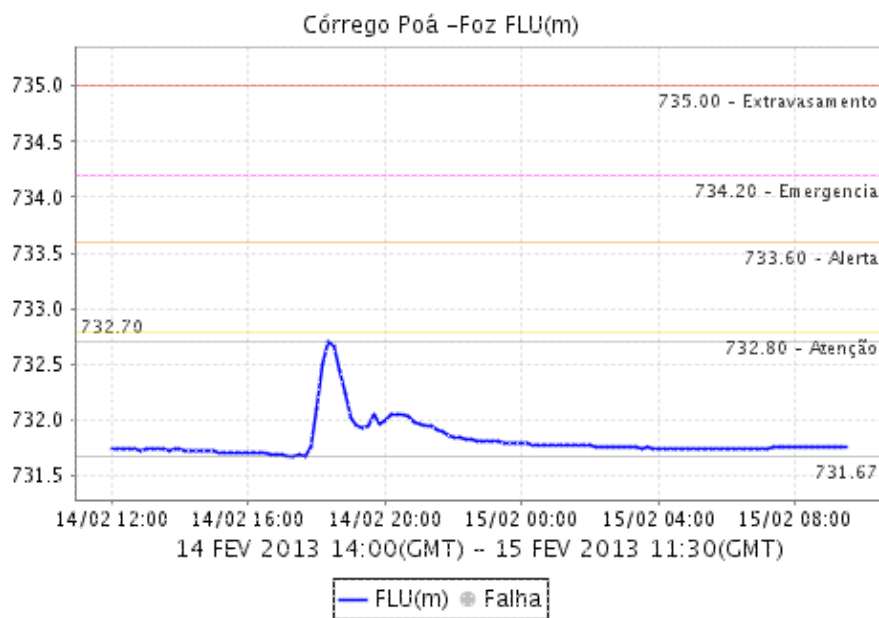
## CÃ Â RREGO POÃ Â - REGIS BITTENCOURT PORTUGUESINHA - TABOÃ Â O DA SERRA



## Relatório de Chuvas

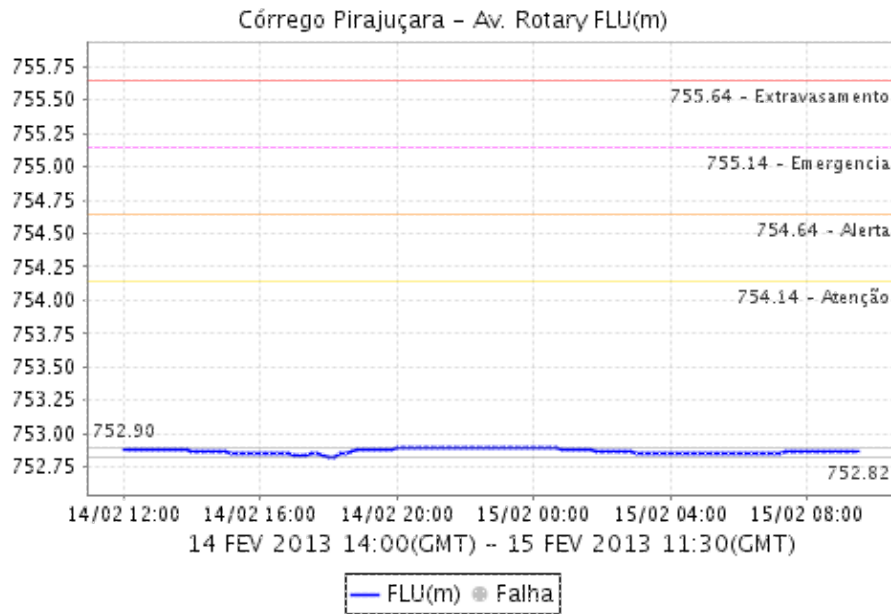


## CÓRREGO POÁ FOZ - SÃO PAULO

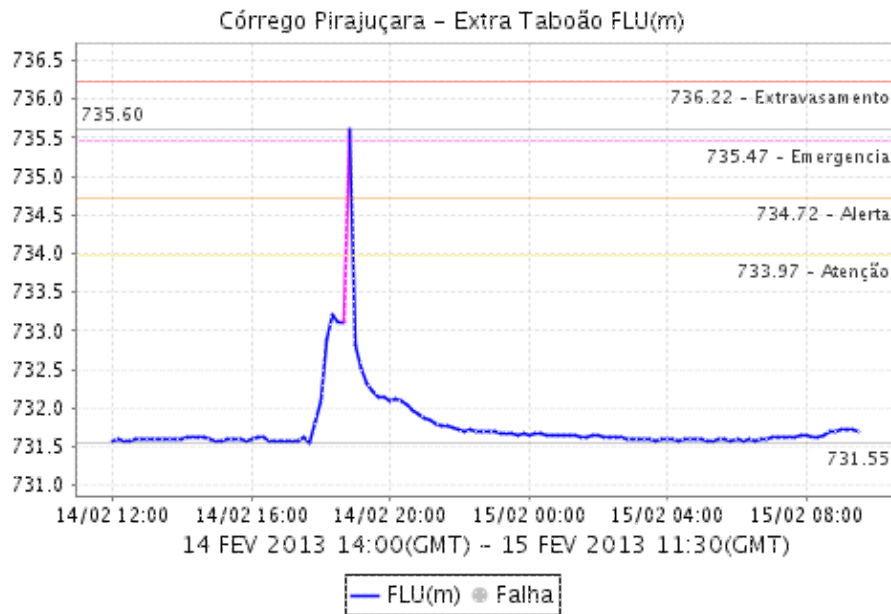


## CÓRREGO PIRAJUÁ - AV. ROTARY - EMBASSADA DAS ARTES

## Relatório de Chuvas

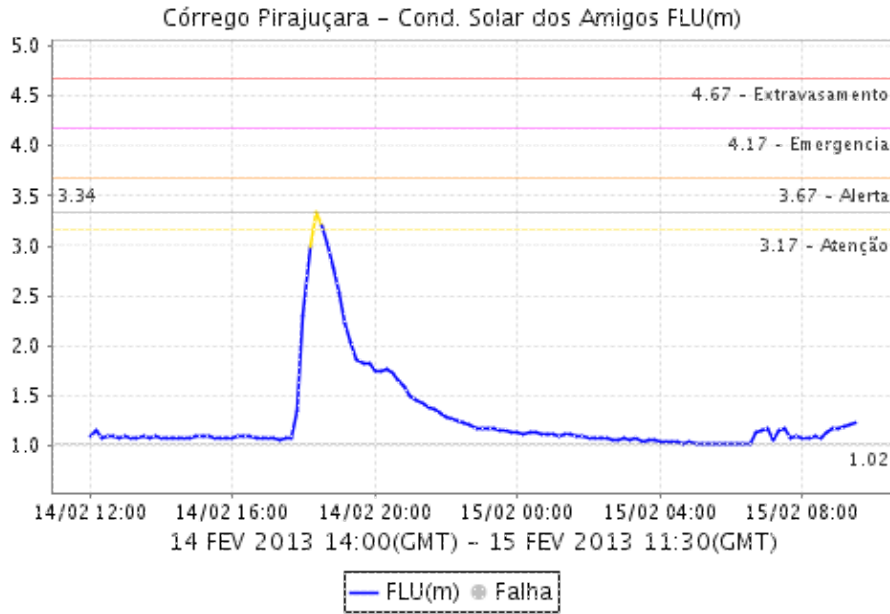


## CÃÃO PIRAJUÇARA - EXTRA TABOÃO - SÃO PAULO

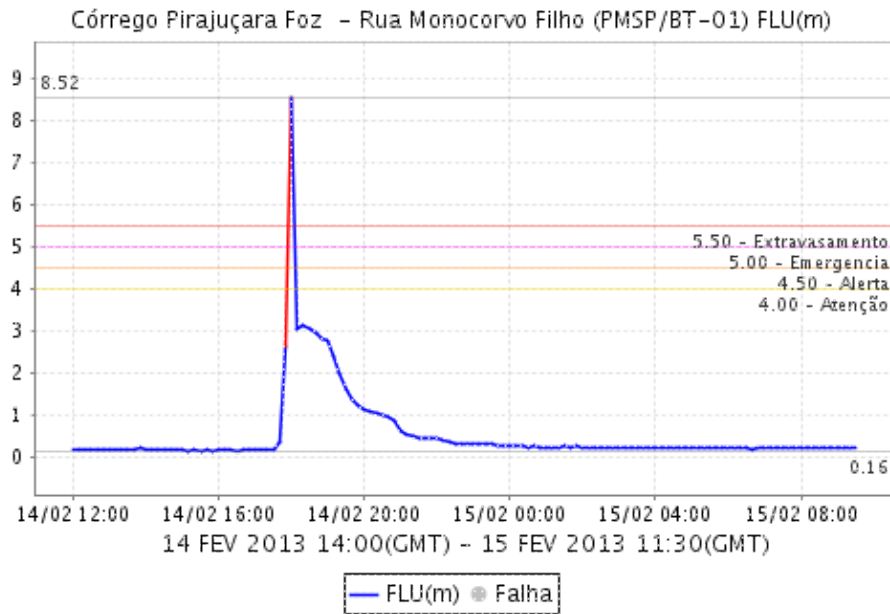


Relat rio de Chuvas

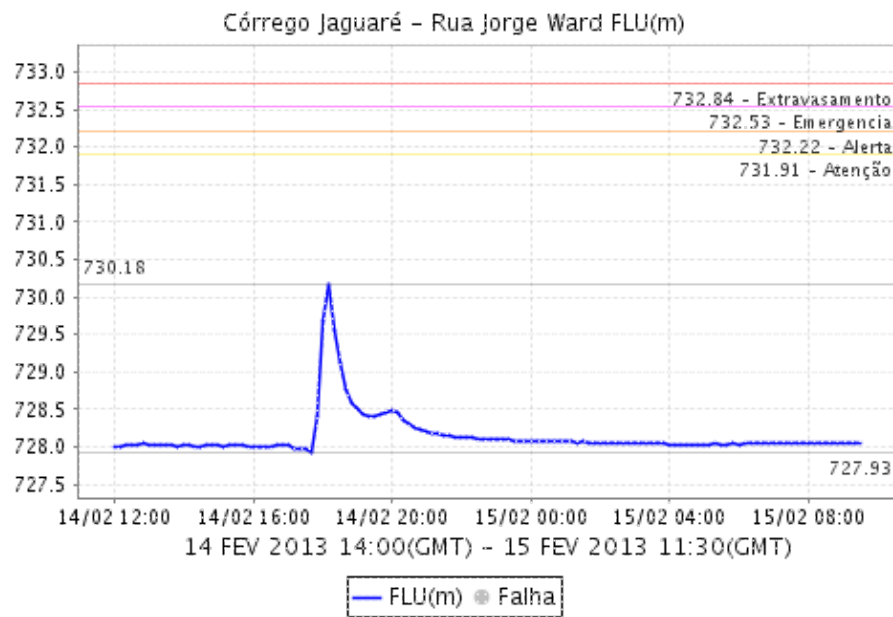
CÃ Â RREGO PIRAJUÇARA - COND. SOLAR DOS AMIGOS - SÃ Â O PAULO



CÃ Â RREGO PIRAJUÃ Â ARA - FOZ - SÃ Â O PAULO

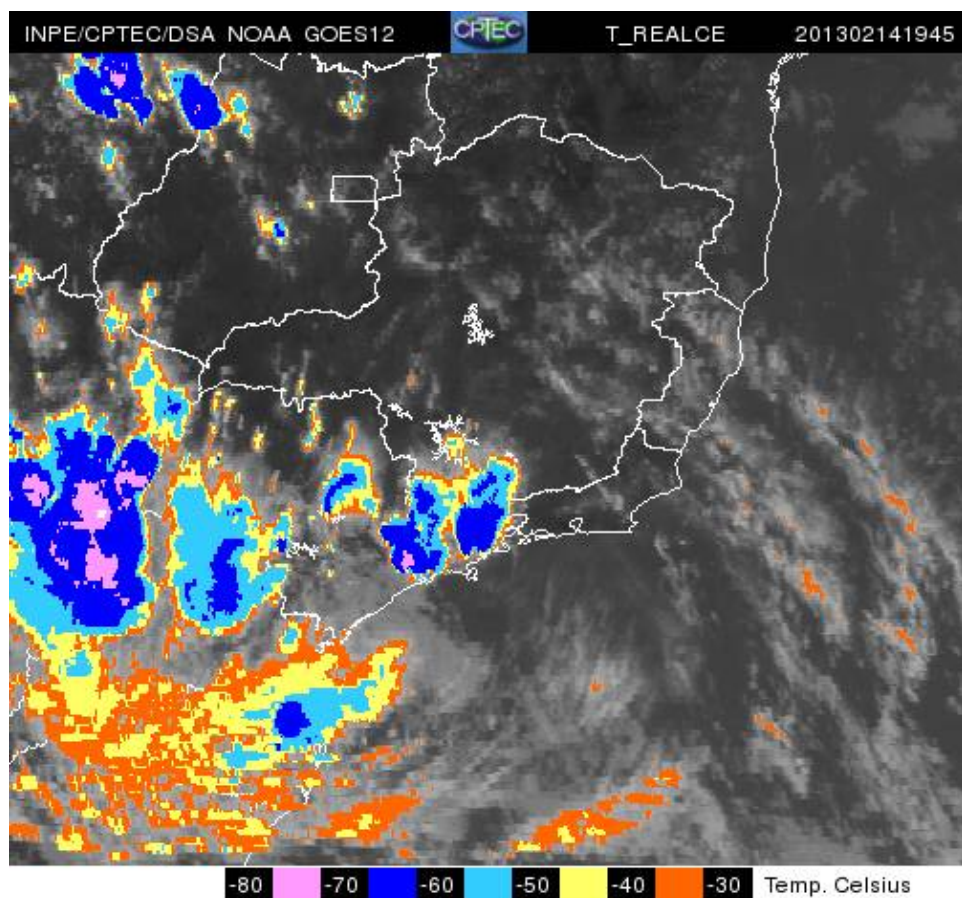


**CÓRREGO JAGUARÉ - SÃO PAULO**



**4. IMAGEM DE SATÉLITE**

## Relat rio de Chuvas



A imagem de satélite no canal do infravermelho, mostra as temperaturas de brilho, quanto mais fria a temperatura, mais alto se encontra o topo das núvens, consequentemente, maior é a estrutura vertical do sistema.

## 5. PREVISÃO PARA OS PRÓXIMOS 3 DIAS

### VER PREVISÃO COMPLETA - CGE/SP

## 6. PONTOS DE ALAGAMENTO DO CENTRO DE GERENCIAMENTO EMERGÊNCIAIS(CGE/PMSP)

Dia 14 de fevereiro de 2013

Cidade Ademar (Zona Sul)

Local: AV MIGUEL YUNES Referência: AV INTERLAGOS

Sentido: INT/MARG

Início: 00:58:00 Término: 02:35:00

Observação: Transitável

Butante: (Zona Oeste)

Local: AV CALIM EID Referência: R DOS CONTINENTES

Sentido: C/B

Início: 17:07:00 Término: 17:51:00

Observação: Transitável

Butante: (Zona Oeste)

Local: AV PROF FRANCISCO MORATO Referência: PC JORGE DE LIMA

Sentido: AMBOS

Início: 17:32:00 Término: 18:51:00

Observação: Intransitável

Butante: (Zona Oeste)

Local: AV EUSEBIO MATOSO Referência: PC JORGE DE LIMA

Sentido: C/B

Início: 17:41:00 Término: 19:50:00

Observação: Transitável

Butante: (Zona Oeste)

Local: R ALVARENGA Referência: R REACAO

Sentido: AMBOS

Início: 17:45:00 Término: 01:11:00

Observação: Transitável

Butante: (Zona Oeste)

Local: AV CORIFEU DE AZEVEDO MARQUES Referência: PC CESAR WASHINGTON A DE PROENÇA

Sentido: B/C

Início: 17:58:00 Término: 18:53:00

Observação: Transitável

Butante: (Zona Oeste)

Local: MARGINAL PINHEIROS Referência: PTE DA CIDADE UNIVERSITARIA

Sentido: INT/CB - LOCAL

Início: 18:13:00 Término: 19:14:00

Observação: Transitável

Butante: (Zona Oeste)

Local: MARGINAL PINHEIROS Referência: PTE EUSEBIO MATOSO

Sentido: CB/INT - EXP

Início: 18:52:00 Término: 19:49:00

Observação: Transitável

Butante: (Zona Oeste)

Local: MARGINAL PINHEIROS Referência: PTE EUSEBIO MATOSO

Sentido: CB/INT - LOCAL

Início: 18:59:00 Término: 19:26:00

Observação: Transitável

Butante: (Zona Oeste)

Local: MARGINAL PINHEIROS Referência: PTE ENG ARY TORRES

Sentido: CB/INT - LOCAL

Início: 19:11:00 Término: 20:23:00

Observação: Transitável

Butante: (Zona Oeste)

Local: AV JORGE JOAO SAAD Referência: R BUARQUE

## Relat rio de Chuvas

Sentido: AMBOS  
InÃ -cio: 19:17:00 TÃ -rmino: 21:04:00  
ObservaÃ -Ã -lo: TransitÃ -vel  
ButantÃ - (Zona Oeste)  
Local: R ALVARENGA ReferÃ -ncia: AV AFRANIO PEIXOTO  
Sentido: C/B  
InÃ -cio: 20:20:00 TÃ -rmino: 02:59:00  
ObservaÃ -Ã -lo: IntransitÃ -vel  
Cidade Dutra/ Socorro (Zona Sul)  
Local: AV GUARAPIRANGA ReferÃ -ncia: R JOSE RAFAELI  
Sentido: B/C  
InÃ -cio: 18:27:00 TÃ -rmino: 18:53:00  
ObservaÃ -Ã -lo: TransitÃ -vel  
Casa Verde (Zona Norte)  
Local: AV ANTONIO MUNHOZ BONILHA ReferÃ -ncia: R CORREIA DE SA  
Sentido: AMBOS  
InÃ -cio: 18:24:00 TÃ -rmino: 20:00:00  
ObservaÃ -Ã -lo: IntransitÃ -vel  
Itaquera (Zona Leste)  
Local: AV ITAQUERA ReferÃ -ncia: R CAMPINAS DO PIAUI  
Sentido: AMBOS  
InÃ -cio: 17:17:00 TÃ -rmino: 18:40:00  
ObservaÃ -Ã -lo: IntransitÃ -vel  
Itaquera (Zona Leste)  
Local: AV ITAQUERA ReferÃ -ncia: R SERRANA  
Sentido: AMBOS  
InÃ -cio: 17:28:00 TÃ -rmino: 18:44:00  
ObservaÃ -Ã -lo: IntransitÃ -vel  
Itaquera (Zona Leste)  
Local: R. ITAGIMIRIM ReferÃ -ncia: R PE. VIEGAS DE MENESES  
Sentido: AMBOS  
InÃ -cio: 17:40:00 TÃ -rmino: 18:44:00  
ObservaÃ -Ã -lo: TransitÃ -vel  
Lapa (Zona Oeste)  
Local: PÃ - . MARREY JUNIOR ReferÃ -ncia: R TURIASSU  
Sentido: C/B  
InÃ -cio: 17:39:00 TÃ -rmino: 19:04:00  
ObservaÃ -Ã -lo: IntransitÃ -vel  
Lapa (Zona Oeste)  
Local: R CLELIA ReferÃ -ncia: R BR DO BANANAL  
Sentido: AMBOS  
InÃ -cio: 17:44:00 TÃ -rmino: 19:29:00  
ObservaÃ -Ã -lo: IntransitÃ -vel  
Lapa (Zona Oeste)  
Local: RICARDO CAVATTON ReferÃ -ncia: AV ERMANO MARCHETTI  
Sentido: B/C  
InÃ -cio: 17:52:00 TÃ -rmino: 19:50:00  
ObservaÃ -Ã -lo: TransitÃ -vel  
Lapa (Zona Oeste)  
Local: AV IMP LEOPOLDINA ReferÃ -ncia: R GUAIPA  
Sentido: AMBOS  
InÃ -cio: 18:02:00 TÃ -rmino: 19:41:00  
ObservaÃ -Ã -lo: IntransitÃ -vel  
Lapa (Zona Oeste)  
Local: MARGINAL PINHEIROS ReferÃ -ncia: PTE JAGUARE  
Sentido: CB/INT - EXP  
InÃ -cio: 18:03:00 TÃ -rmino: 21:56:00  
ObservaÃ -Ã -lo: TransitÃ -vel  
Lapa (Zona Oeste)  
Local: R JEROAQUARA ReferÃ -ncia: R CLELIA  
Sentido: AMBOS  
InÃ -cio: 18:04:00 TÃ -rmino: 19:32:00

## Relat rio de Chuvas

ObservaÃ§Ã£o: IntransitÃ¡vel  
Lapa (Zona Oeste)  
Local: R LUIS MURAT ReferÃªncia: R HARMONIA  
Sentido: AMBOS  
InÃ¡cio: 18:07:00 TÃ©rmino: 19:33:00  
ObservaÃ§Ã£o: IntransitÃ¡vel  
Lapa (Zona Oeste)  
Local: AV MARQ DE SAO VICENTE ReferÃªncia: R ACHILLES ORLANDO CURTOLO  
Sentido: LA/BF  
InÃ¡cio: 18:12:00 TÃ©rmino: 19:48:00  
ObservaÃ§Ã£o: IntransitÃ¡vel  
Lapa (Zona Oeste)  
Local: AV FRANCISCO MATARAZZO ReferÃªncia: AV POMPEIA  
Sentido: AMBOS  
InÃ¡cio: 18:14:00 TÃ©rmino: 20:05:00  
ObservaÃ§Ã£o: IntransitÃ¡vel  
Lapa (Zona Oeste)  
Local: AV MOFARREJ ReferÃªncia: R OTHAO  
Sentido: AMBOS  
InÃ¡cio: 18:18:00 TÃ©rmino: 00:50:00  
ObservaÃ§Ã£o: TransitÃ¡vel  
Lapa (Zona Oeste)  
Local: AV GONCALO MADEIRA ReferÃªncia: AV GAL VIDAL  
Sentido: AMBOS  
InÃ¡cio: 18:20:00 TÃ©rmino: 20:00:00  
ObservaÃ§Ã£o: IntransitÃ¡vel  
Lapa (Zona Oeste)  
Local: VD ANTARTICA ReferÃªncia: PC TOMAS MORUS  
Sentido: SU/LI  
InÃ¡cio: 18:25:00 TÃ©rmino: 18:55:00  
ObservaÃ§Ã£o: TransitÃ¡vel  
Lapa (Zona Oeste)  
Local: MARGINAL TIETÃ¡ ReferÃªncia: PTE DOS REMEDIOS  
Sentido: CB/AS - LOCAL  
InÃ¡cio: 18:31:00 TÃ©rmino: 18:53:00  
ObservaÃ§Ã£o: TransitÃ¡vel  
Lapa (Zona Oeste)  
Local: MARGINAL PINHEIROS ReferÃªncia: AV. PRES. ALTINO  
Sentido: CB/INT - LOCAL  
InÃ¡cio: 18:38:00 TÃ©rmino: 02:54:00  
ObservaÃ§Ã£o: TransitÃ¡vel  
Lapa (Zona Oeste)  
Local: AV DR GASTAO VIDIGAL ReferÃªncia: R HELIOPOLIS  
Sentido: PI/MARG  
InÃ¡cio: 19:04:00 TÃ©rmino: 20:00:00  
ObservaÃ§Ã£o: IntransitÃ¡vel  
Lapa (Zona Oeste)  
Local: AV MOFARREJ ReferÃªncia: VD MIGUEL MOFARREJ  
Sentido: AMBOS  
InÃ¡cio: 19:28:00 TÃ©rmino: 20:31:00  
ObservaÃ§Ã£o: IntransitÃ¡vel  
Vila Maria/ Vila Guilherme (Zona Norte)  
Local: R CEL MARQUES RIBEIRO ReferÃªncia: R RIBEIRO GONCALVES  
Sentido: AMBOS  
InÃ¡cio: 17:39:00 TÃ©rmino: 18:54:00  
ObservaÃ§Ã£o: TransitÃ¡vel  
Vila Maria/ Vila Guilherme (Zona Norte)  
Local: R CEL MARQUES RIBEIRO ReferÃªncia: ALTURA DO N. 72  
Sentido: AMBOS  
InÃ¡cio: 17:41:00 TÃ©rmino: 18:54:00  
ObservaÃ§Ã£o: TransitÃ¡vel  
Vila Maria/ Vila Guilherme (Zona Norte)



## Relat rio de Chuvas

Local: MARGINAL TIETÃ A ReferÃ Ancia: PTE PRES JANIO QUADROS  
Sentido: CB/AS - CENTRAL  
InÃ A-cio: 18:53:00 TÃ A@rmino: 21:07:00  
ObservaÃ ASÃ Afo: TransitÃ Aivel  
Vila Maria/ Vila Guilherme (Zona Norte)  
Local: MARGINAL TIETE ReferÃ Ancia: PTE DA VILA GUILHERME  
Sentido: AS/CB - CENTRAL  
InÃ A-cio: 19:36:00 TÃ A@rmino: 21:58:00  
ObservaÃ ASÃ Afo: TransitÃ Aivel  
Mooca (Zona Leste)  
Local: AV ALCANTARA MACHADO ReferÃ Ancia: VD GUADALAJARA  
Sentido: C/B  
InÃ A-cio: 17:53:00 TÃ A@rmino: 19:13:00  
ObservaÃ ASÃ Afo: IntransitÃ Aivel  
Mooca (Zona Leste)  
Local: AV ALCANTARA MACHADO ReferÃ Ancia: R SILVA JARDIM  
Sentido: B/C  
InÃ A-cio: 17:59:00 TÃ A@rmino: 18:32:00  
ObservaÃ ASÃ Afo: IntransitÃ Aivel  
Pinheiros (Zona Oeste)  
Local: R HENRIQUE SCHAUMANN ReferÃ Ancia: AV REBOUCAS  
Sentido: AMBOS  
InÃ A-cio: 17:46:00 TÃ A@rmino: 19:38:00  
ObservaÃ ASÃ Afo: IntransitÃ Aivel  
Pinheiros (Zona Oeste)  
Local: AV PEDROSO DE MORAIS ReferÃ Ancia: R BANIBAS  
Sentido: AMBOS  
InÃ A-cio: 17:51:00 TÃ A@rmino: 19:31:00  
ObservaÃ ASÃ Afo: TransitÃ Aivel  
Pinheiros (Zona Oeste)  
Local: MARGINAL PINHEIROS ReferÃ Ancia: R SUMIDOURO  
Sentido: INT/CB - LOCAL  
InÃ A-cio: 17:51:00 TÃ A@rmino: 18:59:00  
ObservaÃ ASÃ Afo: TransitÃ Aivel  
Pinheiros (Zona Oeste)  
Local: MARGINAL PINHEIROS ReferÃ Ancia: R SUMIDOURO  
Sentido: INT/CB - EXP  
InÃ A-cio: 17:53:00 TÃ A@rmino: 18:59:00  
ObservaÃ ASÃ Afo: TransitÃ Aivel  
Pinheiros (Zona Oeste)  
Local: PC APECATU ReferÃ Ancia: AV QUEIROZ FILHO  
Sentido: AMBOS  
InÃ A-cio: 17:56:00 TÃ A@rmino: 19:30:00  
ObservaÃ ASÃ Afo: TransitÃ Aivel  
Pinheiros (Zona Oeste)  
Local: PC PAN - AMERICANA ReferÃ Ancia: AV PEDROSO DE MORAIS  
Sentido: AMBOS  
InÃ A-cio: 18:00:00 TÃ A@rmino: 19:31:00  
ObservaÃ ASÃ Afo: TransitÃ Aivel  
Pinheiros (Zona Oeste)  
Local: TN JORN FERNANDO VIEIRA DE MELLO ReferÃ Ancia: AV EUSEBIO MATOSO  
Sentido: C/B  
InÃ A-cio: 18:00:00 TÃ A@rmino: 21:07:00  
ObservaÃ ASÃ Afo: IntransitÃ Aivel  
Pinheiros (Zona Oeste)  
Local: R DOS PINHEIROS ReferÃ Ancia: R SIMAO ALVARES  
Sentido: B/C  
InÃ A-cio: 18:09:00 TÃ A@rmino: 19:31:00  
ObservaÃ ASÃ Afo: IntransitÃ Aivel  
Pinheiros (Zona Oeste)  
Local: MARGINAL PINHEIROS ReferÃ Ancia: PTE DA CIDADE UNIVERSITARIA  
Sentido: INT/CB - AUXILIAR

## Relat rio de Chuvas

InÃ -cio: 18:11:00 TÃ -rmino: 19:15:00  
ObservaÃ -Ã -fo: TransitÃ -vel  
Pinheiros (Zona Oeste)  
Local: AV ANTONIO J. DE MOURA ANDRADE ReferÃ -Ã -ncia: CV TRIBUNAL DE JUSTICA DO  
E SP  
Sentido: IBIR/MARG  
InÃ -cio: 18:15:00 TÃ -rmino: 19:08:00  
ObservaÃ -Ã -fo: TransitÃ -vel  
Pinheiros (Zona Oeste)  
Local: AV BRIG FARIA LIMA ReferÃ -Ã -ncia: R TUCUMA  
Sentido: ITAIM/PINHEIROS  
InÃ -cio: 18:21:00 TÃ -rmino: 01:11:00  
ObservaÃ -Ã -fo: IntransitÃ -vel  
Pinheiros (Zona Oeste)  
Local: AV BRIG FARIA LIMA ReferÃ -Ã -ncia: R ESCOCIA  
Sentido: ITAIM/PINHEIROS  
InÃ -cio: 18:24:00 TÃ -rmino: 20:04:00  
ObservaÃ -Ã -fo: IntransitÃ -vel  
Pinheiros (Zona Oeste)  
Local: MARGINAL PINHEIROS ReferÃ -Ã -ncia: PTE ENG ROBERTO ROSSI ZUCOLLO  
Sentido: INT/CB - LOCAL  
InÃ -cio: 18:29:00 TÃ -rmino: 19:49:00  
ObservaÃ -Ã -fo: IntransitÃ -vel  
Pinheiros (Zona Oeste)  
Local: TN JORN FERNANDO VIEIRA DE MELLO ReferÃ -Ã -ncia: AV EUSEBIO MATOSO  
Sentido: B/C  
InÃ -cio: 18:32:00 TÃ -rmino: 21:07:00  
ObservaÃ -Ã -fo: IntransitÃ -vel  
Pinheiros (Zona Oeste)  
Local: AV BRIG FARIA LIMA ReferÃ -Ã -ncia: R LEOPOLDO COUTO MAGALHAES JR.  
Sentido: PI/ITAIM  
InÃ -cio: 18:35:00 TÃ -rmino: 19:08:00  
ObservaÃ -Ã -fo: IntransitÃ -vel  
Santo Amaro (Zona Sul)  
Local: R MIGUEL YUNES ReferÃ -Ã -ncia: AV INTERLAGOS  
Sentido: INTERLAGOS/MARGINAL  
InÃ -cio: 00:58:00 TÃ -rmino: 02:23:00  
ObservaÃ -Ã -fo: IntransitÃ -vel  
Santo Amaro (Zona Sul)  
Local: AV ROQUE PETRONI JUNIOR ReferÃ -Ã -ncia: R JACERU  
Sentido: DIADEMA/MARG  
InÃ -cio: 17:56:00 TÃ -rmino: 19:08:00  
ObservaÃ -Ã -fo: IntransitÃ -vel  
Santo Amaro (Zona Sul)  
Local: R CHAFIC MALUF ReferÃ -Ã -ncia: R ANTONIO PACHECO VALENTE  
Sentido: AMBOS  
InÃ -cio: 18:04:00 TÃ -rmino: 19:09:00  
ObservaÃ -Ã -fo: IntransitÃ -vel  
Santo Amaro (Zona Sul)  
Local: AV SANTO AMARO ReferÃ -Ã -ncia: AV JORN ROBERTO MARINHO  
Sentido: B/C  
InÃ -cio: 18:18:00 TÃ -rmino: 18:51:00  
ObservaÃ -Ã -fo: IntransitÃ -vel  
Santo Amaro (Zona Sul)  
Local: MARGINAL PINHEIROS ReferÃ -Ã -ncia: AV ALEXANDRE MACKENZIE  
Sentido: CB/INT - LOCAL  
InÃ -cio: 18:20:00 TÃ -rmino: 22:18:00  
ObservaÃ -Ã -fo: TransitÃ -vel  
Santo Amaro (Zona Sul)  
Local: MARGINAL PINHEIROS ReferÃ -Ã -ncia: AV MAJ SYLVIO DE MAGALHAES PADILHA  
Sentido: CB/INT - EXP  
InÃ -cio: 18:25:00 TÃ -rmino: 21:01:00

## Relatório de Chuvas

Observação: Intransitável  
Santo Amaro (Zona Sul)  
Local: AV WASHINGTON LUIS Referência: PC DOM FRANCISCO DE SOUSA  
Sentido: AMBOS  
Início: 18:26:00 Término: 20:16:00  
Observação: Transitável  
Santo Amaro (Zona Sul)  
Local: AV INTERLAGOS Referência: AV SARG GERALDO SANT ANA  
Sentido: C/B  
Início: 18:26:00 Término: 18:41:00  
Observação: Intransitável  
Santo Amaro (Zona Sul)  
Local: R VICENTINA GOMES Referência: PTE SANTO DIAS DA SILVA  
Sentido: B/C  
Início: 18:30:00 Término: 19:09:00  
Observação: Intransitável  
Santo Amaro (Zona Sul)  
Local: MARGINAL PINHEIROS Referência: ALTURA DO N. 16004  
Sentido: INT/CB - LOCAL  
Início: 18:38:00 Término: 22:00:00  
Observação: Transitável  
Santo Amaro (Zona Sul)  
Local: AV. VITOR MANZINI Referência: AV ENG EUSEBIO STEVAUX  
Sentido: AMBOS  
Início: 18:58:00 Término: 22:15:00  
Observação: Transitável  
Santo Amaro (Zona Sul)  
Local: MARGINAL PINHEIROS Referência: PTE ENG ARY TORRES  
Sentido: INT/CB - LOCAL  
Início: 19:06:00 Término: 20:24:00  
Observação: Intransitável  
Sã (Centro)  
Local: R MANOEL DUTRA Referência: PC QUATORZE BIS  
Sentido: UNICO  
Início: 17:52:00 Término: 18:10:00  
Observação: Intransitável  
Sã (Centro)  
Local: AV NOVE DE JULHO Referência: VD DR EUSEBIO STEVAUX  
Sentido: B/C  
Início: 17:52:00 Término: 18:40:00  
Observação: Transitável  
Sã (Centro)  
Local: AV NOVE DE JULHO Referência: VD DR EUSEBIO STEVAUX  
Sentido: B/C  
Início: 17:52:00 Término: 18:40:00  
Observação: Intransitável  
Sã (Centro)  
Local: TN ANTONIO BIAS DA COSTA BUENO Referência: R BELA CINTRA  
Sentido: B/C  
Início: 17:52:00 Término: 19:38:00  
Observação: Transitável  
Sã (Centro)  
Local: TN ANTONIO BIAS DA COSTA BUENO Referência: PC JOSE MOLINA  
Sentido: B/C  
Início: 18:00:00 Término: 18:32:00  
Observação: Transitável  
Santana (Zona Norte)  
Local: AV CRUZEIRO DO SUL Referência: R MANUEL ANTONIO DE ALMEIDA  
Sentido: IP/ST  
Início: 19:43:00 Término: 21:36:00  
Observação: Transitável  
Santana (Zona Norte)

## Relatório de Chuvas

Local: AV CRUZEIRO DO SUL Referência: R MANUEL ANTONIO DE ALMEIDA  
Sentido: ST/IP  
Início: 19:45:00 Término: 21:37:00  
Observação: Tipo: Transitável  
Santana (Zona Norte)

Local: AV CRUZEIRO DO SUL Referência: R TAPAJOS  
Sentido: ST/IP  
Início: 19:56:00 Término: 21:37:00  
Observação: Tipo: Transitável  
Vila Mariana (Zona Sudeste)

Local: AV. RUBEM BERTA Referência: CV JOAO JORGE SAAD  
Sentido: AER/ST  
Início: 17:45:00 Término: 19:37:00  
Observação: Tipo: Transitável  
Vila Mariana (Zona Sudeste)

Local: AV IBIRAPUERA Referência: AV JANDIRA  
Sentido: B/C  
Início: 17:46:00 Término: 18:32:00  
Observação: Tipo: Intransitável  
Vila Mariana (Zona Sudeste)

Local: AV VINTE E TRES DE MAIO Referência: VD GAL EUCLIDES DE FIGUEIREDO  
Sentido: ST/AER  
Início: 17:47:00 Término: 19:37:00  
Observação: Tipo: Intransitável  
Vila Mariana (Zona Sudeste)

Local: AV DOS BANDEIRANTES Referência: R ANTONIO DE MACEDO SOARES  
Sentido: MARG/IMIGRANTES  
Início: 18:43:00 Término: 18:47:00  
Observação: Tipo: Intransitável  
Vila Prudente (Zona Leste)

Local: AV PROF LUIZ IGNACIO ANHAIA MELLO Referência: AV SALIM FARAH MALUF  
Sentido: AMBOS  
Início: 18:11:00 Término: 18:46:00  
Observação: Tipo: Intransitável  
Vila Prudente (Zona Leste)

Local: R IBITIRAMA Referência: AV PROF LUIZ IGNACIO ANHAIA MELLO  
Sentido: B/C  
Início: 18:18:00 Término: 18:42:00  
Observação: Tipo: Intransitável

### **6. VEJA OS EVENTOS ANTERIORES**

### **7. VERSÃO PARA IMPRESSÃO EM PDF**