

**RELATÓRIO PARCIAL DE EVENTO DE CHUVA - DE 09/02/2013 08:20(GMT) ATÉ
10/02/2013 06:20(GMT) (-2h para converter para horário local)**

DAEE/FCTH

Na sondagem atmosférica das 12Z observa-se em praticamente todo o perfil troposférico a presença de uma abundante de umidade. Estes altos valores devem-se a presença de uma zona de convergência de umidade no setor sul do estado. Os altos valores de umidade juntamente com o suporte dinâmico de altos níveis promoveu a formação de nuvens de convecção sobre o leste de SP, incluindo a capital.

O registro da chuva teve início às 08:18 (GMT) o dia 09/02, passou por um horário de pico às 19:58 (GMT) do dia 09/02 e terminou às 06:18 GMT do dia 10/02.

Houve registro de propagação de nevoeiro nas zonas Norte e Centro da Capital entre 00:08 (GMT) do dia 10/02 até às 06:18 (GMT) do dia 10/02, causando erros na precipitação acumulada pelo Radar Meteorológico nestas áreas.

A chuva acumulada nos postos da Rede Telemétrica do Alto Tietê variou entre 0.0 e 46.0 mm (Posto Imigrantes(FEI)).

Na rede telemétrica do Alto Tietê, foram observados os seguintes níveis de alerta nos rios:

EXTRAVASAMENTO:

EMERGÊNCIA:

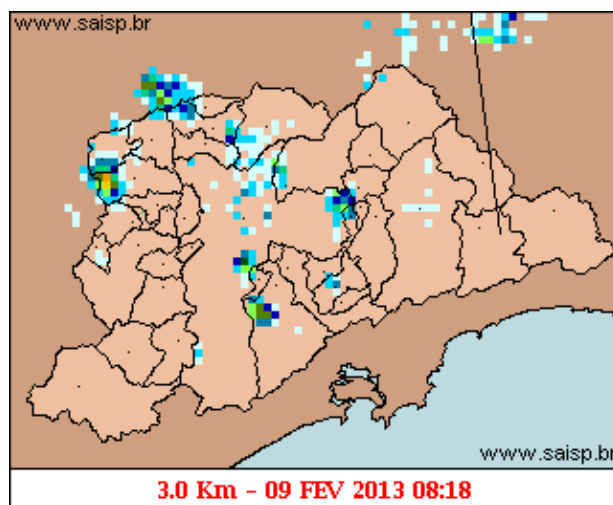
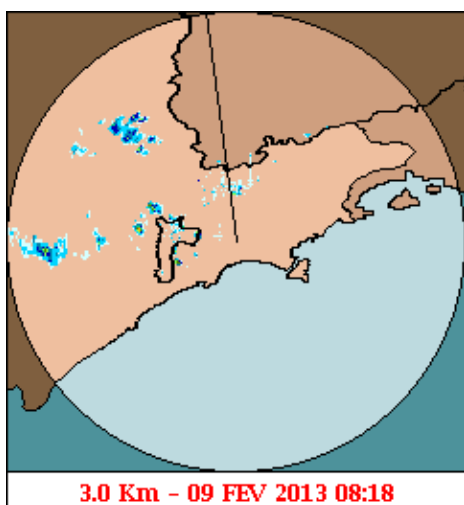
ALERTA:

ATENÇÃO:

O CGE/PMSP não registrou pontos de alagamento neste dia.

1. IMAGENS DO RADAR METEOROLÓGICO DE PONTE NOVA

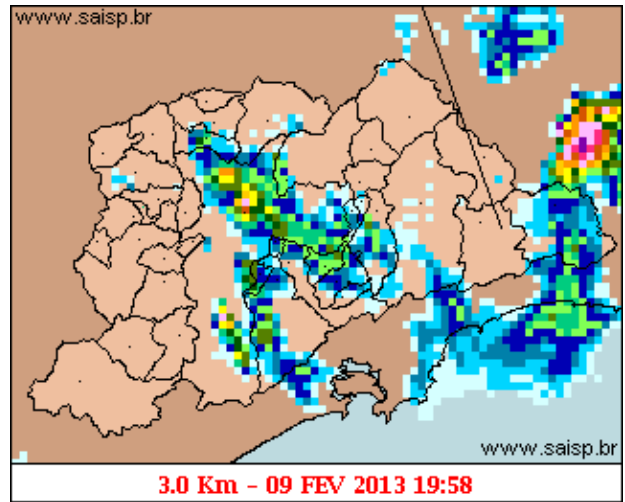
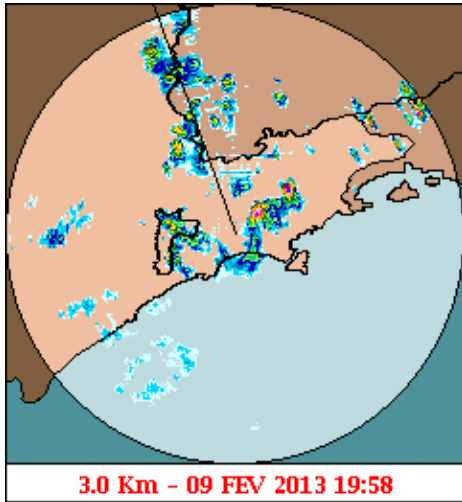
Relatório de Chuvas



mm/h

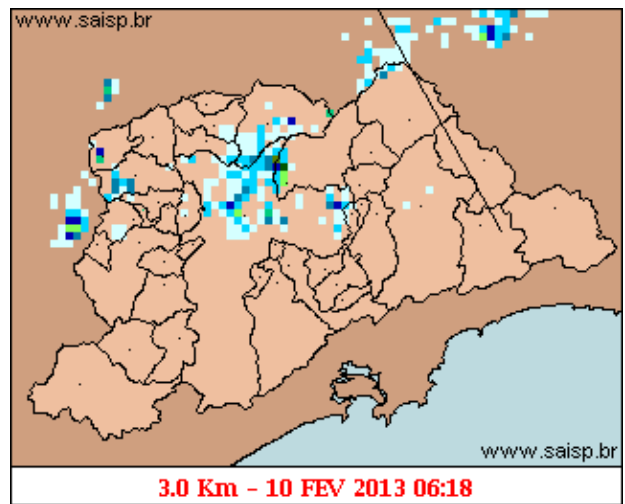
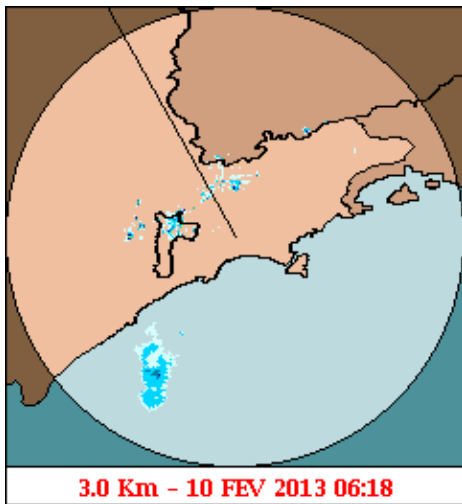
As imagens acima mostram o início da chuva sobre a área de cobertura do radar e sobre a Região Metropolitana de São Paulo (RMSP) respectivamente.

Relatório de Chuvas



mm/h

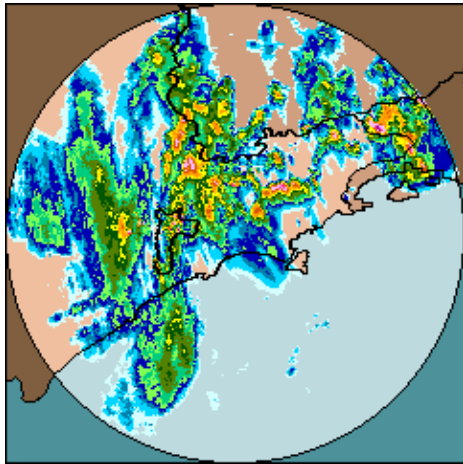
As imagens acima mostram o pico da chuva sobre a área de cobertura do radar e sobre a Região Metropolitana de São Paulo (RMSP) respectivamente.



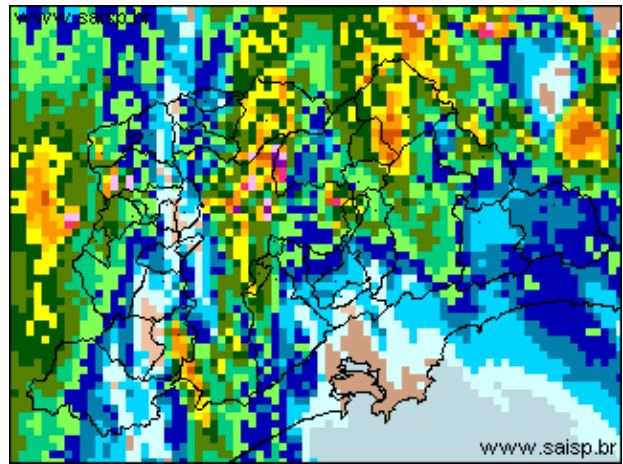
mm/h

As imagens acima mostram o final da chuva sobre a área de cobertura do radar e sobre a Região Metropolitana de São Paulo (RMSP) respectivamente.

Relat rio de Chuvas



09/02/2013 08:20 - 10/02/2013 06:20



09/02/2013 08:20 - 10/02/2013 06:20

mm

As imagens acima mostram o total de chuva acumulada sobre a área de cobertura do radar e sobre a Região Metropolitana de São Paulo (RMSP) respectivamente.

2. REDE TELEMÉTRICA DE PLUVIOMETRIA

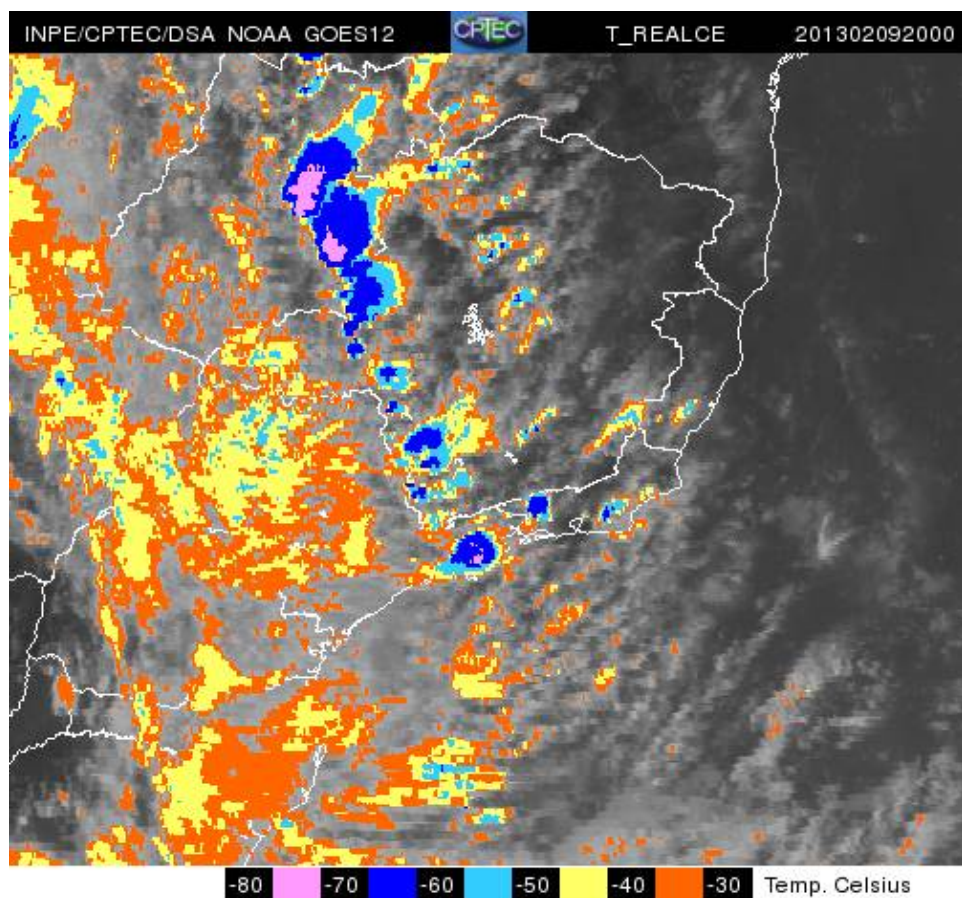
Acumulada entre 09/02/2013 08:20 e 10/02/2013 06:20			
Posto	mm	Rede	Bacia
RADAR	15.200	Alto Tietê	Alto Tiete
Rio Tietã ˆa na Barragem de Ponte Nova	20.800	Alto Tietê	Alto Tiete
Barragem Paraitinga	1.200	Alto Tietê	Alto Tiete
Barragem Biritiba Montante	12.800	Alto Tietê	Alto Tiete
Rio Tietã ˆa - Estaleiro	19.400	Alto Tietê	Alto Tiete
Barragem Jundiai	29.800	Alto Tietê	Alto Tiete
Barragem Taiaã ˆa ˆupeba	9.000	Alto Tietê	Alto Tiete
Rio Tietê - Jardim Romano	15.400	Alto Tietê	Alto Tiete
Rio Tietã ˆa - Sã ˆo Miguel	11.600	Alto Tietê	Alto Tiete
Rio Tietã ˆa - Barragem da Penha Montante	20.700	Alto Tietê	Alto Tiete
Rio Tietã ˆa - Belenzinho	24.400	Alto Tietê	Alto Tiete
Rio Tietã ˆa - Anhembi	35.400	Alto Tietê	Alto Tiete
Rio Tietã ˆa - Ponte do Limã ˆo	33.600	Alto Tietê	Alto Tiete
Rio Tietã ˆa - Ponte do Piquerã ˆ-	21.800	Alto Tietê	Alto Tiete
Rio Tietã ˆa - Lagoa de Carapicufba	17.200	Alto Tietê	Alto Tiete
Rio Pinheiros - Ponte Joã ˆo Dias	13.800	Alto Tietê	Pinheiros
Rio Pinheiros - Ponte Cid. Universitã ˆria	24.600	Alto Tietê	Pinheiros
Rio Juqueri	23.600	Alto Tietê	Juqueri
Rio Tietã ˆa - Barragem Pirapora Montante	10.400	Alto Tietê	Alto Tiete
Cã ˆrrego Cabuã ˆu de Cima- Vila Galvã ˆo	16.600	Alto Tietê	Alto Tiete
Rio Aricanduva - RAR 2 (PMSP/SM-04)	39.600	Alto Tietê	Aricanduva
Rio Aricanduva - Av. Itaquera	41.600	Alto Tietê	Aricanduva
Rio Aricanduva - Foz - Rua Alfredo Frazã ˆo	31.400	Alto Tietê	Aricanduva
Rio Tamanduateã ˆ- - Prosperidade	28.200	Alto Tietê	Tamanduatei Medio I
Rio Tamanduateã ˆ- - Vd. Pacheco Chaves	17.200	Alto Tietê	Alto Tiete

Relat rio de Chuvas

Rio TamanduateÃ - Mercado Municipal	28.800	Alto Tietê	Alto Tiete
Riacho Grande	46.200	Alto Tietê	Alto Tiete
Imigrantes(FEI)	46.000	Alto Tietê	Alto Tiete
Rudge Ramos	38.800	Alto Tietê	Ribeirao dos Meninos
CÃ -rrego OratÃ -rio - Vila Prudente	31.400	Alto Tietê	Alto Tiete
RibeirÃ -o dos Couros - Jd TaboÃ -o	41.600	Alto Tietê	Ribeirao dos Couros
Vila Mariana - R. Vergueiro	22.800	Alto Tietê	Alto Tiete
CÃ -rrego Ipiranga- Av. Ricardo Jafet	21.600	Alto Tietê	Alto Tiete
CÃ -rrego Mandaqui - Rua Zilda (PMSP/CV-03)	41.600	Alto Tietê	Alto Tiete
CÃ -rrego CabuÃ -o de Baixo - GuaraÃ -o Jusante	42.000	Alto Tietê	Alto Tiete
CÃ -rrego Morro do S - Rua Joaquim Nunes Teixeira	18.000	Alto Tietê	Morro do S
CÃ -rrego PoÃ -o -Foz	23.600	Alto Tietê	Pirajucara
CÃ -rrego JaguarÃ -o - Rua Jorge Ward	16.400	Alto Tietê	Alto Tiete
CubatÃ -o	15.000	Cubatão	Baixada Santista
UltraÃ -o rtil	21.400	Cubatão	Baixada Santista
Cota 400	22.600	Cubatão	Baixada Santista
Casa 8	0.400	Cubatão	Alto Tiete
Paranapiacaba	18.600	Cubatão	Baixada Santista
Cosipa	0.000	Cubatão	Baixada Santista
PortÃ -o 40	0.800	Cubatão	Alto Tiete

3. IMAGEM DE SATÉLITE

Relat rio de Chuvas



A imagem de satélite no canal do infravermelho, mostra as temperaturas de brilho, quanto mais fria a temperatura, mais alto se encontra o topo das núvens, consequentemente, maior é a estrutura vertical do sistema.

4. PREVISÃO PARA OS PRÓXIMOS 3 DIAS

VER PREVISÃO COMPLETA - CGE/SP

6. PONTOS DE ALAGAMENTO DO CENTRO DE GERENCIAMENTO EMERGÊNCIAIS(CGE/PMSP)

09 de Fevereiro de 2013

5. VEJA OS EVENTOS ANTERIORES

6. VERSÃO PARA IMPRESSÃO EM PDF