

**RELATÓRIO DE EVENTO DE CHUVA - DE 01/02/2013 14:00(GMT) ATÉ 02/02/2013
05:10(GMT) (-2h para converter para horário local)**

DAEE/FCTH

Os sistemas de tempo sobre o leste de SP se formam principalmente devido a circulação dos ventos locais e termodinâmica. Intensa convecção se formou durante a tarde e provocou chuvas de intensidade forte sobre a região sul da capital e oeste da RMSP.

O registro da chuva teve início às 14:02 (GMT) o dia 01/02, passou por um horário de pico às 17:17 (GMT) do dia 01/02 e terminou às 05:07 (GMT) do dia 02/02..

A chuva acumulada nos postos da Rede Telemétrica do Alto Tietê variou entre 0.00 e 28.0 mm (Posto Córrego Morro do S - Rua Joaquim Nunes Teixeira). Na rede Telemétrica de Cubatão a chuva acumulada variou de 0.00 a 7.8 mm (posto Paranapiacaba).

Na rede telemétrica do Alto Tietê, foram observados os seguintes níveis de alerta nos rios:

EXTRAVASAMENTO: Córrego Morro do "S" - Rua Joaquim Nunes Teixeira;

EMERGENCIA:

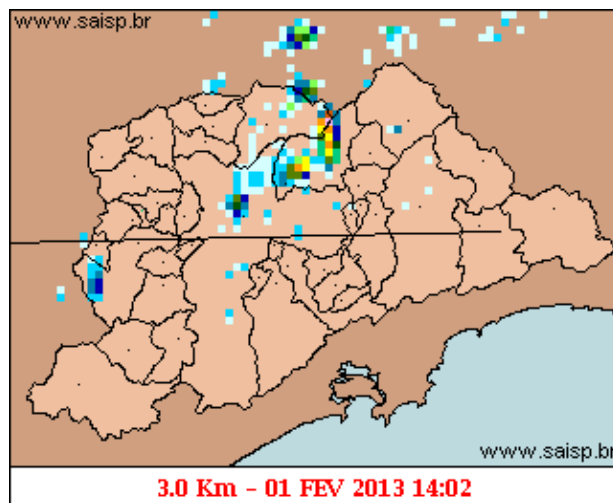
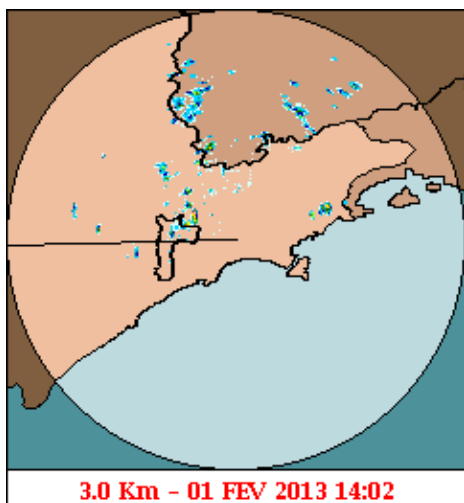
ALERTA: Córrego Pirajussara - SHARP;

ATENÇÃO: Córrego Poji - Foz; Córrego Pirajussara - Cond. Solar dos Amigos

O CGE/PMSP registrou 11 pontos de alagamento no dia 01/02.

1. IMAGENS DO RADAR METEOROLÓGICO DE PONTE NOVA

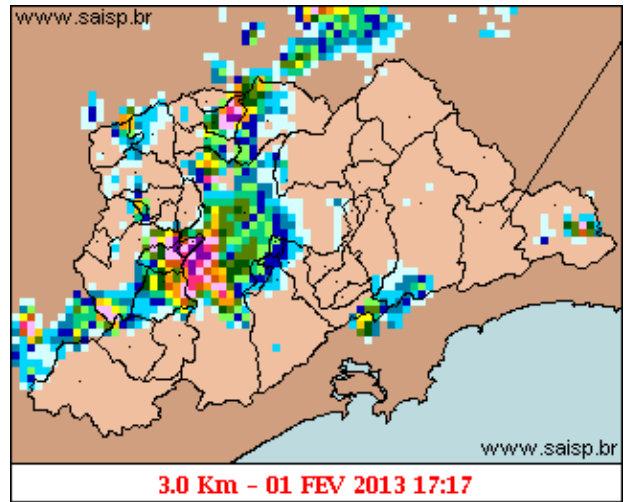
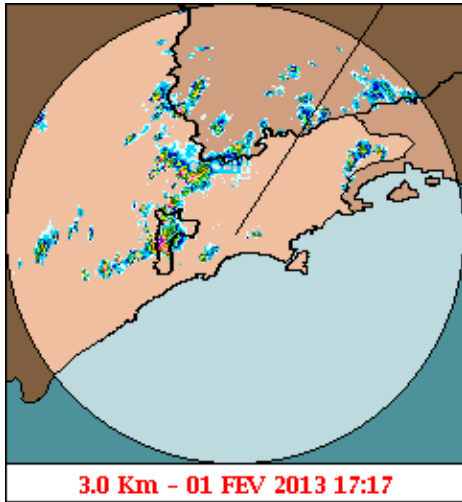
Relatório de Chuvas



mm/h

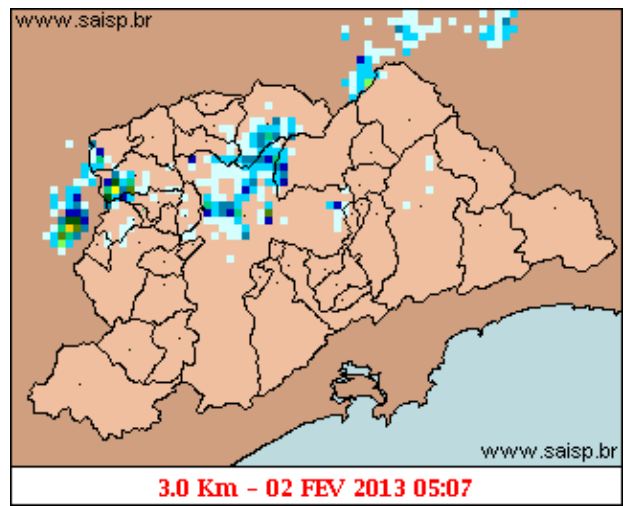
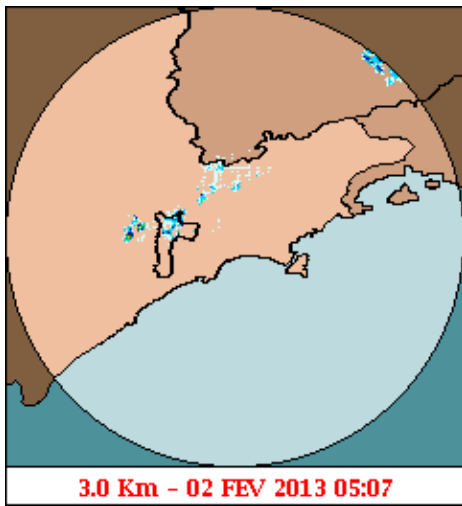
As imagens acima mostram o início da chuva sobre a área de cobertura do radar e sobre a Região Metropolitana de São Paulo (RMSP) respectivamente.

Relatório de Chuvas



mm/h

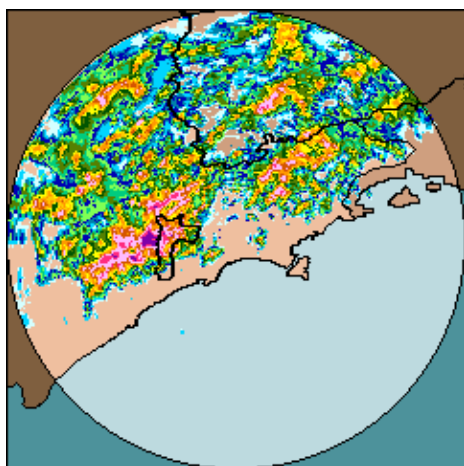
As imagens acima mostram o pico da chuva sobre a área de cobertura do radar e sobre a Região Metropolitana de São Paulo (RMSP) respectivamente.



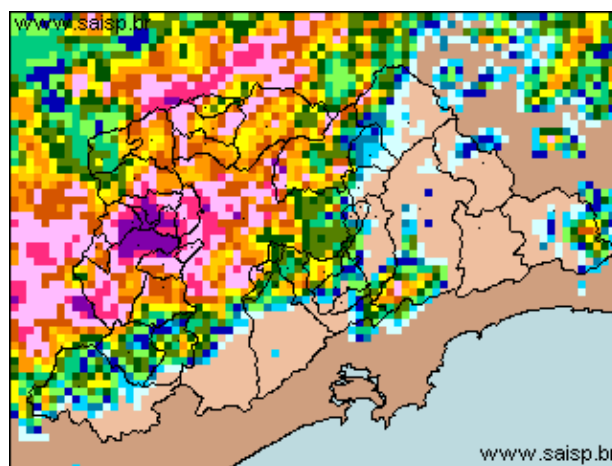
mm/h

As imagens acima mostram o final da chuva sobre a área de cobertura do radar e sobre a Região Metropolitana de São Paulo (RMSP) respectivamente.

Relat rio de Chuvas



01/02/2013 14:00 - 02/02/2013 05:10



01/02/2013 14:00 - 02/02/2013 05:10

mm

As imagens acima mostram o total de chuva acumulada sobre a área de cobertura do radar e sobre a Região Metropolitana de São Paulo (RMSP) respectivamente.

2. REDE TELEMÉTRICA DE PLUVIOMETRIA

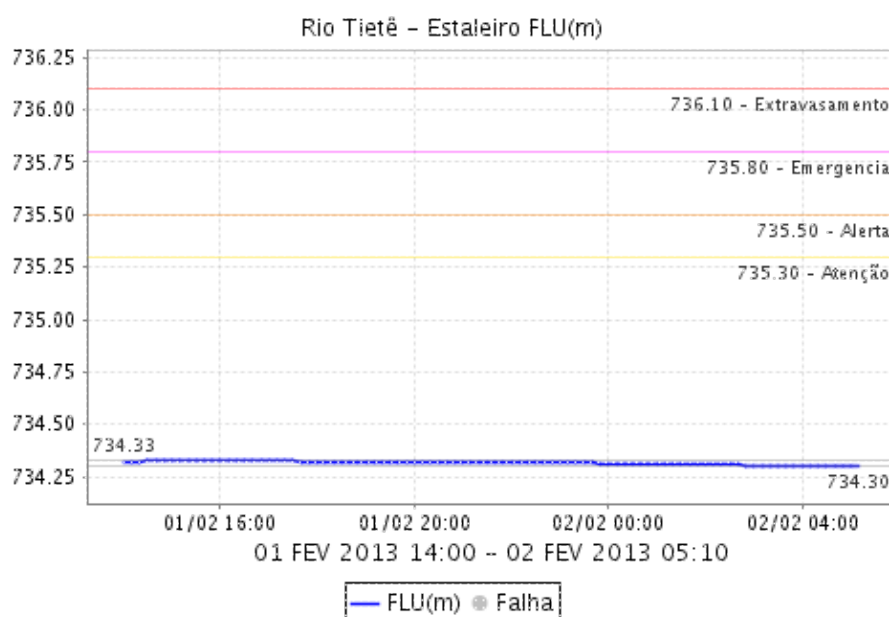
Acumulada entre 01/02/2013 14:00 e 02/02/2013 05:10			
Posto	mm	Rede	Bacia
RADAR	0.000	Alto Tietê	Alto Tiete
Rio Tietã - 1ª na Barragem de Ponte Nova	0.000	Alto Tietê	Alto Tiete
Barragem Paraitinga	0.000	Alto Tietê	Alto Tiete
Barragem Biritiba Montante	0.000	Alto Tietê	Alto Tiete
Rio Tietã - 1ª - Estaleiro	0.000	Alto Tietê	Alto Tiete
Barragem Jundiai	4.800	Alto Tietê	Alto Tiete
Barragem Taiaã - 1ª - 1ª - 1ª	0.800	Alto Tietê	Alto Tiete
Rio Tietê - Jardim Romano	4.400	Alto Tietê	Alto Tiete
Rio Tietã - 1ª - Sã - 1ª - 1ª	11.800	Alto Tietê	Alto Tiete
Rio Tietã - 1ª - Barragem da Penha Montante	26.800	Alto Tietê	Alto Tiete
Rio Tietã - 1ª - Belenzinho	15.600	Alto Tietê	Alto Tiete
Rio Tietã - 1ª - Anhembi	13.800	Alto Tietê	Alto Tiete
Rio Tietã - 1ª - Ponte do Limã - 1ª - 1ª	11.800	Alto Tietê	Alto Tiete
Rio Tietã - 1ª - Ponte do Piquerã - 1ª - 1ª	17.800	Alto Tietê	Alto Tiete
Rio Tietã - 1ª - Lagoa de Carapicuíba	19.800	Alto Tietê	Alto Tiete
Rio Pinheiros - Ponte Joã - 1ª - 1ª	29.000	Alto Tietê	Pinheiros
Rio Pinheiros - Ponte Cid. Universitã - 1ª - 1ª	15.200	Alto Tietê	Pinheiros
Rio Juqueri	15.400	Alto Tietê	Juqueri
Rio Tietã - 1ª - Barragem Pirapora Montante	0.800	Alto Tietê	Alto Tiete
Cã - 1ª - rego Cabuã - 1ª - 1ª - Vila Galvã - 1ª - 1ª	10.400	Alto Tietê	Alto Tiete
Rio Aricanduva - RAR 2 (PMSP/SM-04)	5.400	Alto Tietê	Aricanduva
Rio Aricanduva - Av. Itaquera	21.000	Alto Tietê	Aricanduva
Rio Aricanduva - Foz - Rua Alfredo Frazã - 1ª - 1ª	13.600	Alto Tietê	Aricanduva
Rio Tamanduateã - 1ª - Prosperidade	3.200	Alto Tietê	Tamanduatei Medio I
Rio Tamanduateã - 1ª - Vd. Pacheco Chaves	5.800	Alto Tietê	Alto Tiete

Relat rio de Chuvas

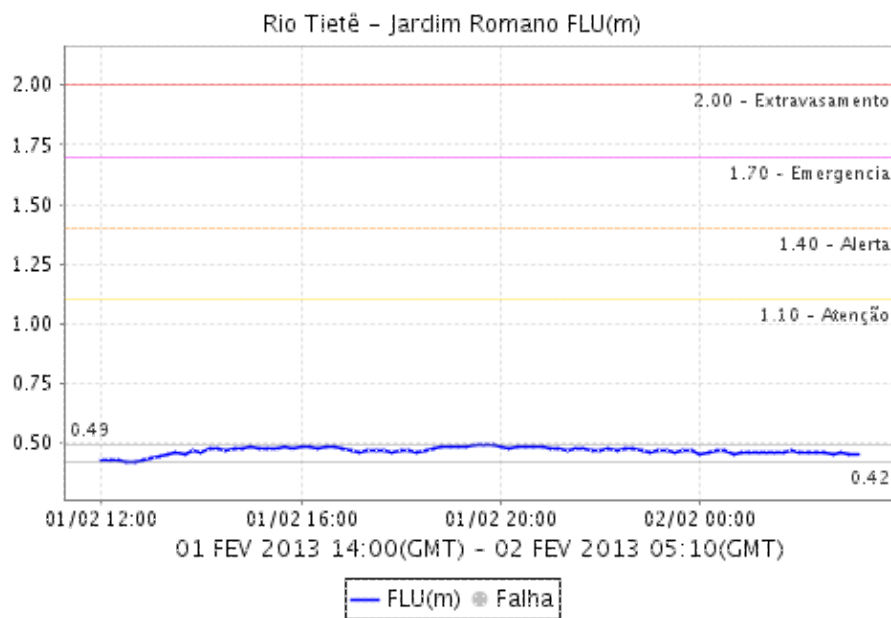
Rio Tamanduatã - Mercado Municipal	15.400	Alto Tietê	Alto Tiete
Riacho Grande	0.600	Alto Tietê	Alto Tiete
Imigrantes(FEI)	1.600	Alto Tietê	Alto Tiete
Rudge Ramos	6.400	Alto Tietê	Ribeirao dos Meninos
Cãrrego Oratório - Vila Prudente	3.800	Alto Tietê	Alto Tiete
Ribeirão dos Couros - Jd Tabão	10.400	Alto Tietê	Ribeirao dos Couros
Vila Mariana - R. Vergueiro	6.600	Alto Tietê	Alto Tiete
Cãrrego Ipiranga- Av. Ricardo Jafet	9.000	Alto Tietê	Alto Tiete
Cãrrego Mandaqui - Rua Zilda (PMSP/CV-03)	9.400	Alto Tietê	Alto Tiete
Cãrrego Cabuçu de Baixo - Guaraã Jusante	28.600	Alto Tietê	Alto Tiete
Cãrrego Morro do S - Rua Joaquim Nunes Teixeira	31.400	Alto Tietê	Morro do S
Cãrrego Poá -Foz	18.600	Alto Tietê	Pirajucara
Cãrrego Jaguarã - Rua Jorge Ward	17.800	Alto Tietê	Alto Tiete
Cubatão	0.000	Cubatão	Baixada Santista
Ultrafãtil	0.000	Cubatão	Baixada Santista
Cota 400	0.000	Cubatão	Baixada Santista
Casa 8	0.000	Cubatão	Alto Tiete
Paranapiacaba	7.800	Cubatão	Baixada Santista
Cosipa	0.000	Cubatão	Baixada Santista
Portão 40	0.000	Cubatão	Alto Tiete

3. REDE TELEMÉTRICA DE FLUVIOMETRIA

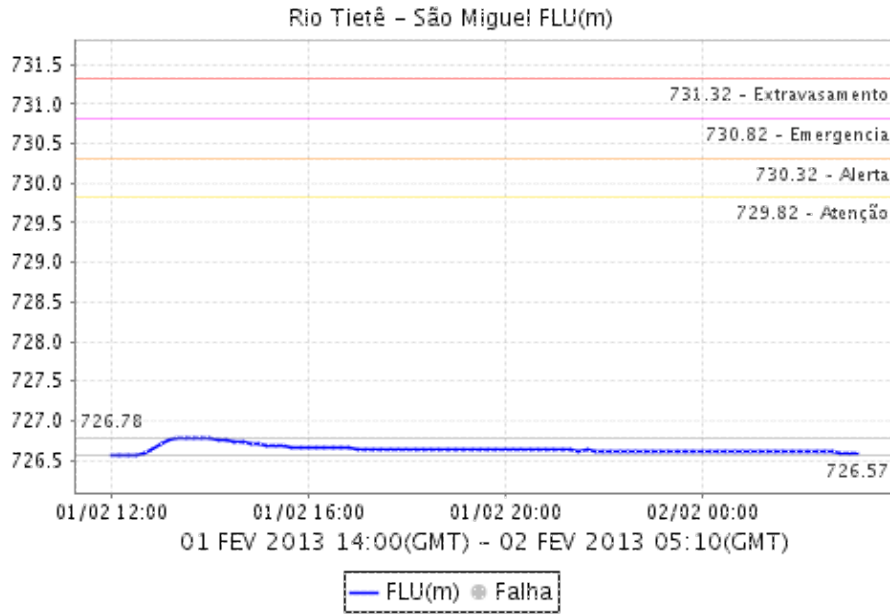
RIO TIETÃ - ESTALEIRO - MOGI DAS CRUZES



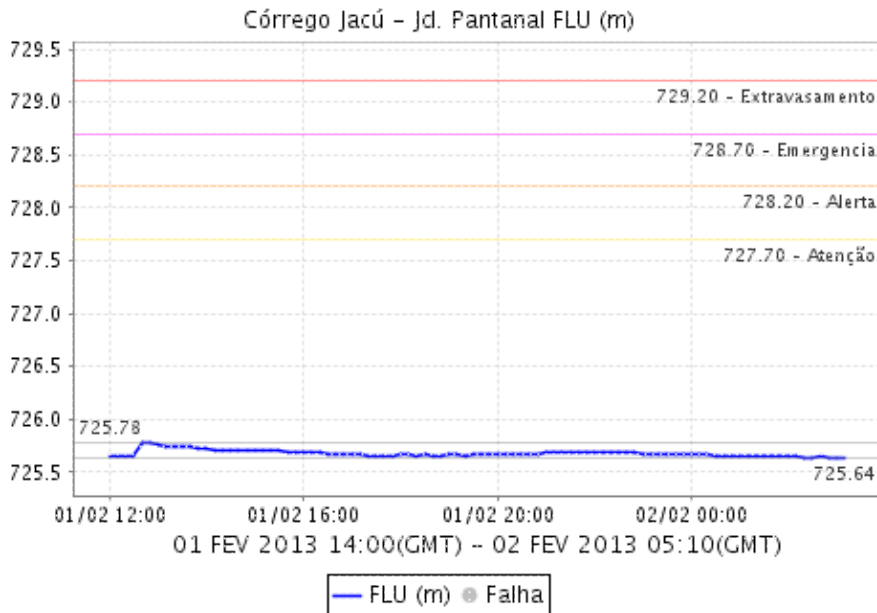
RIO TIETÃ - JARDIM ROMANO - SÃ O PAULO



RIO TIETÃ Ã - SÃ O MIGUEL - SÃ O PAULO

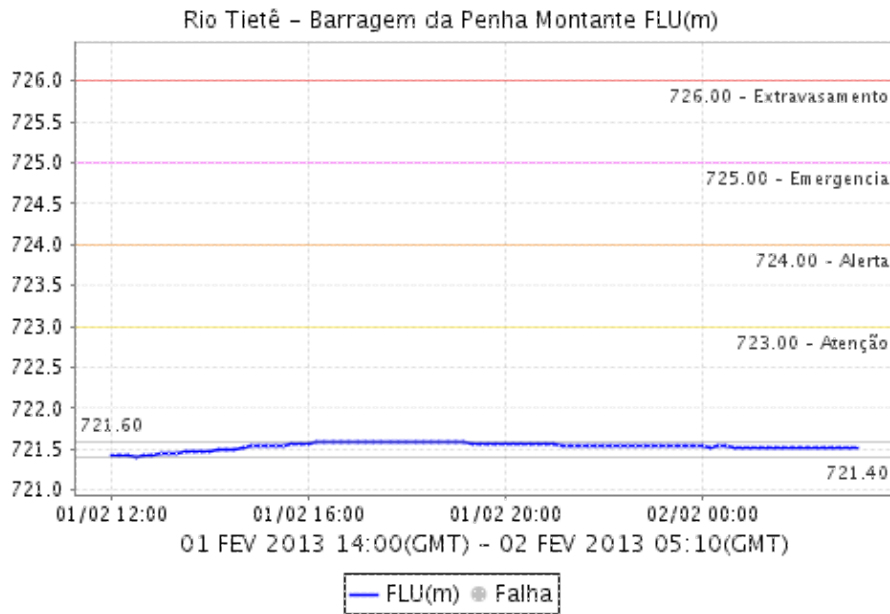


CÓRREGO JACÚ - Jd. PANTANAL - SÃ O PAULO

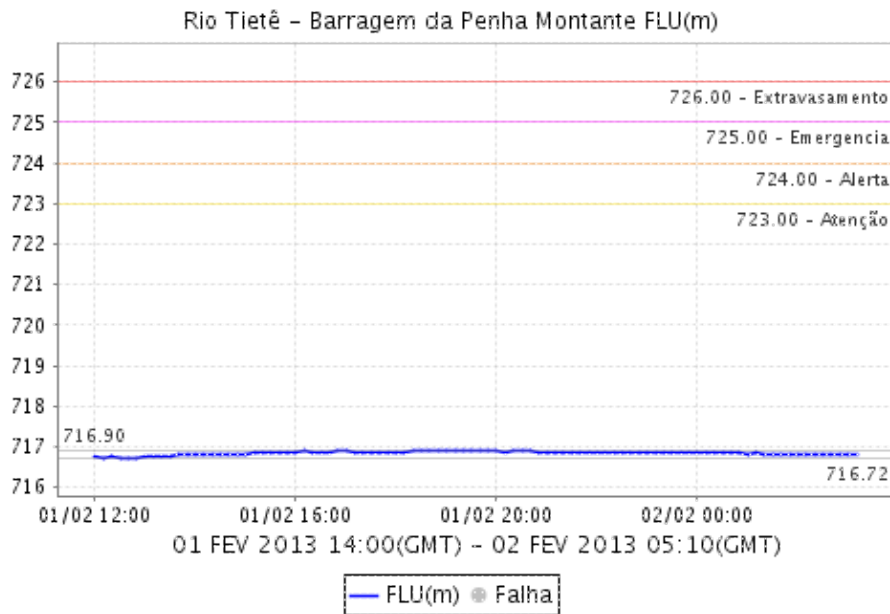


RIO TIETÃ Ã - BARRAGEM DA PENHA MONTANTE - GUARULHOS

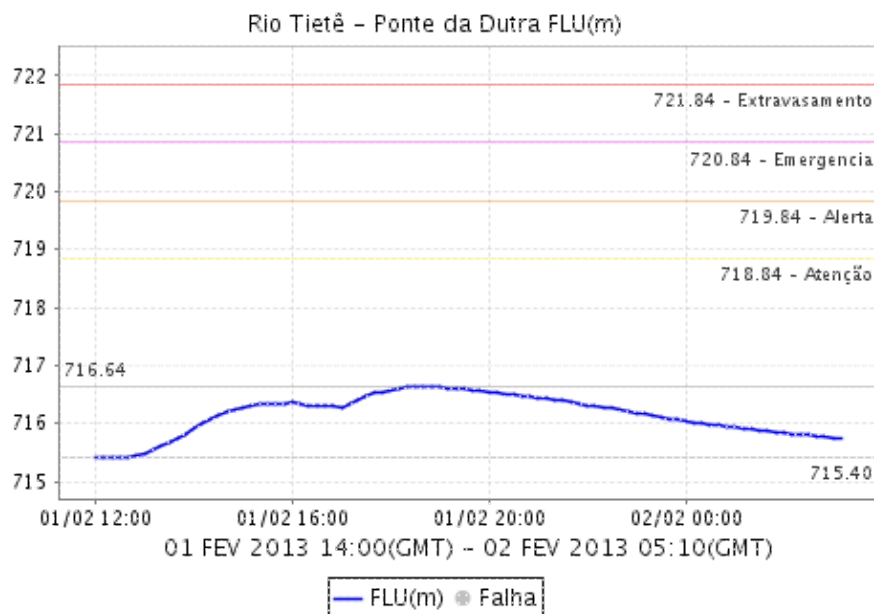
Relat rio de Chuvas



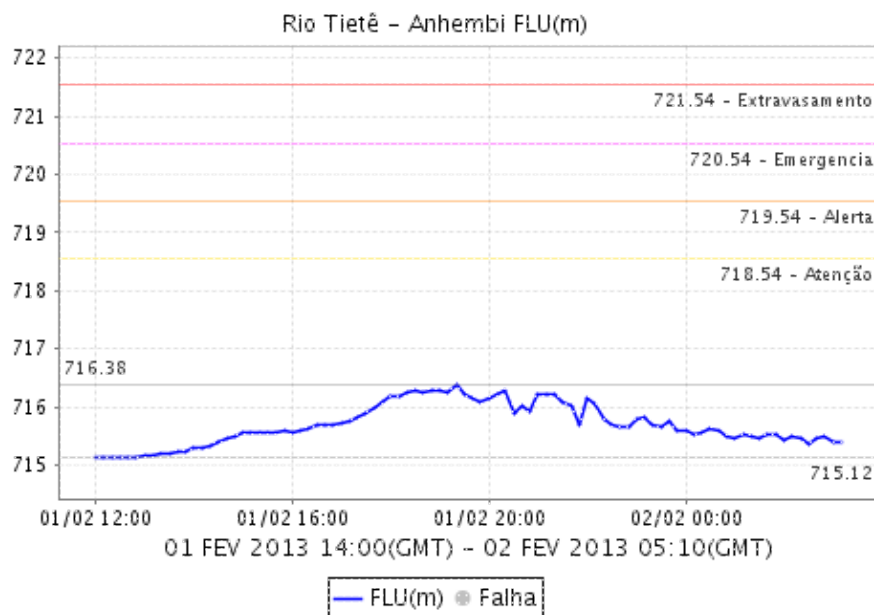
RIO TIETÃ - BARRAGEM DA PENHA JUSANTE - GUARULHOS



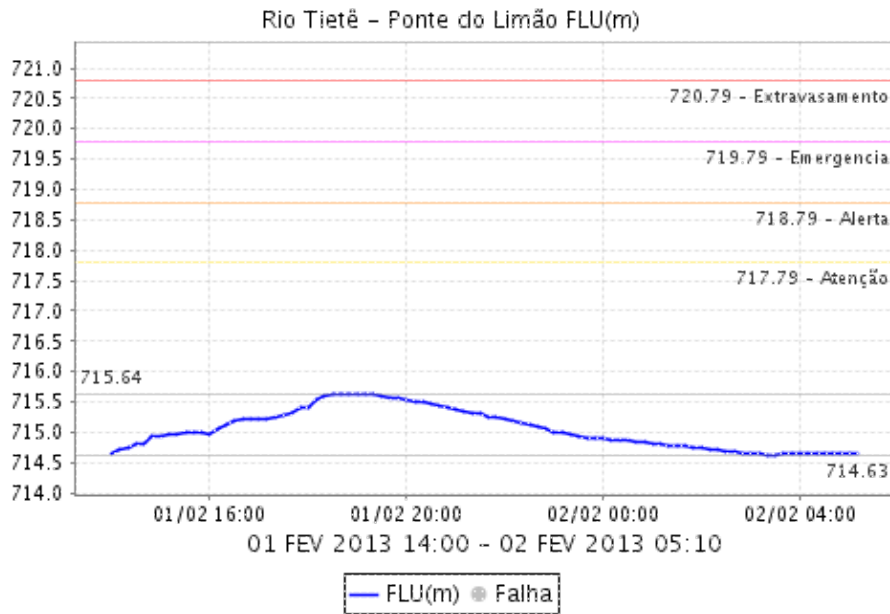
RIO TIETÃ - PONTE DA DUTRA - SÃ O PAULO



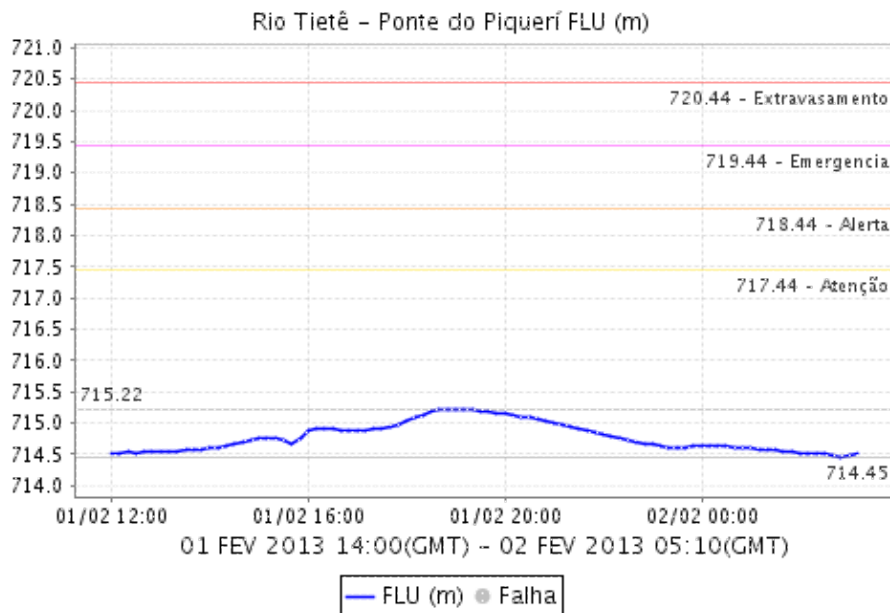
RIO TIETÃ - ANHEMBI - SÃ O PAULO



RIO TIETÃ - PONTE DO LIMÃO - SÃO PAULO

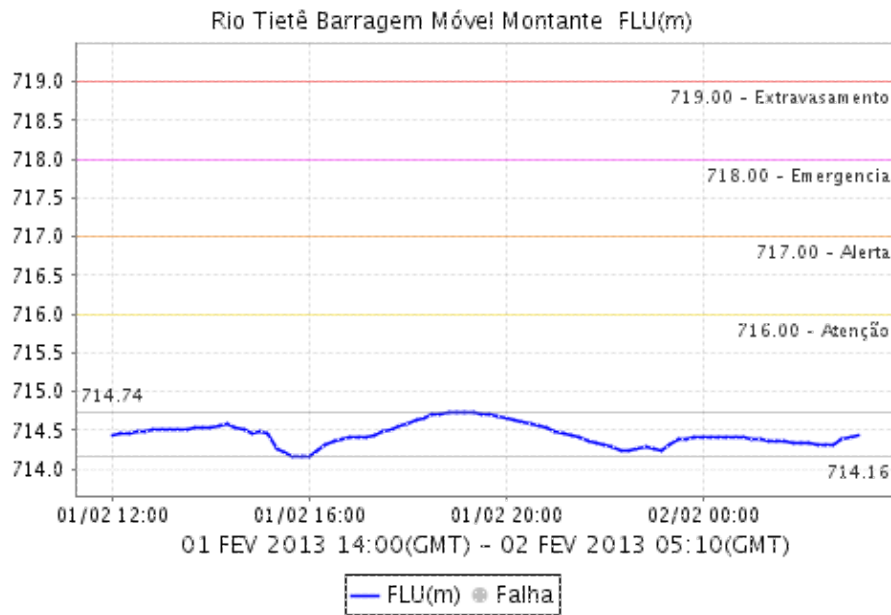


RIO TIETÃ - PONTE DO PIQUERI - SÃO PAULO

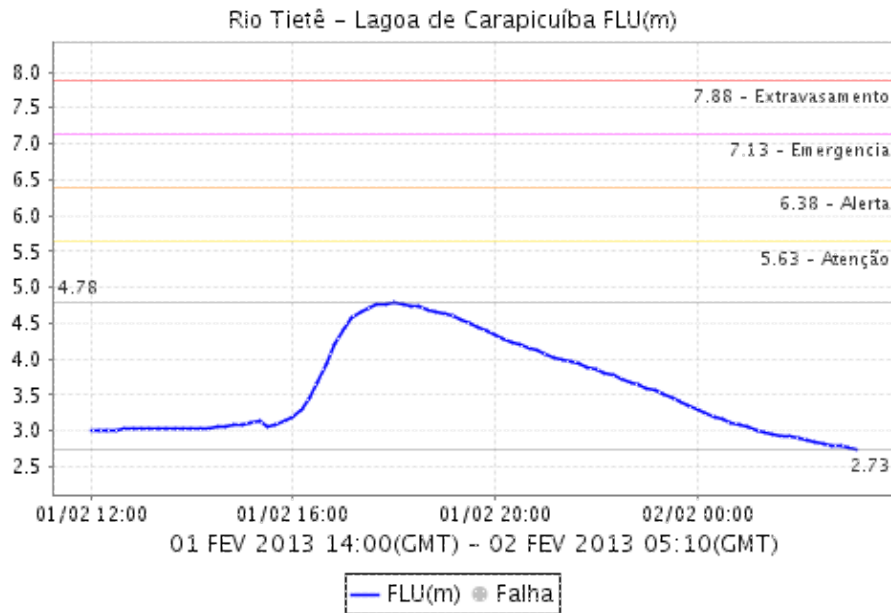


Relat rio de Chuvas

RIO TIETÃ - BARRAGEM MÃ - VEL MONTANTE - SÃ - O PAULO

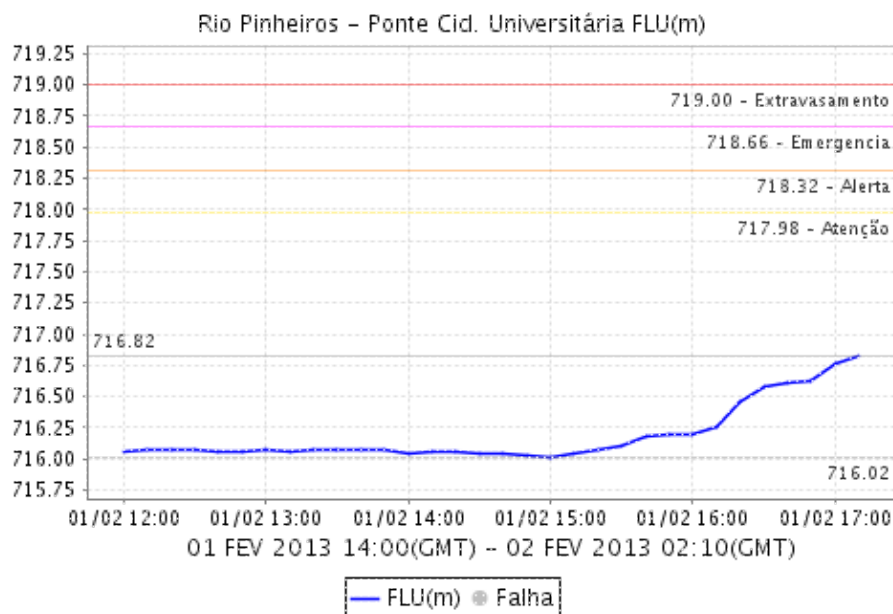


RIO TIETÃ - LAGOA DE CARAPICUÃ - BA - BARUERI

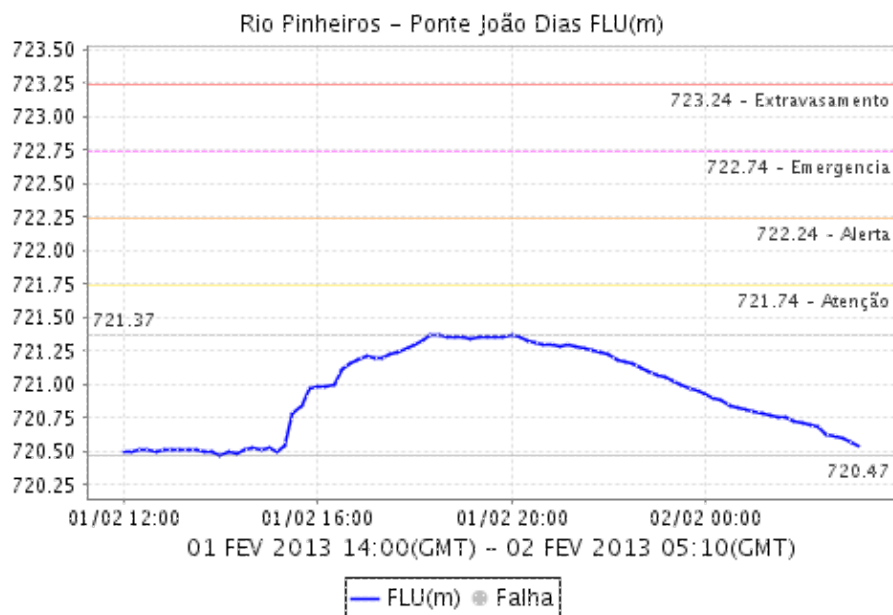


Relat rio de Chuvas

RIO PINHEIROS - PONTE CIDADE UNIVERSITÁRIA - SÃO PAULO

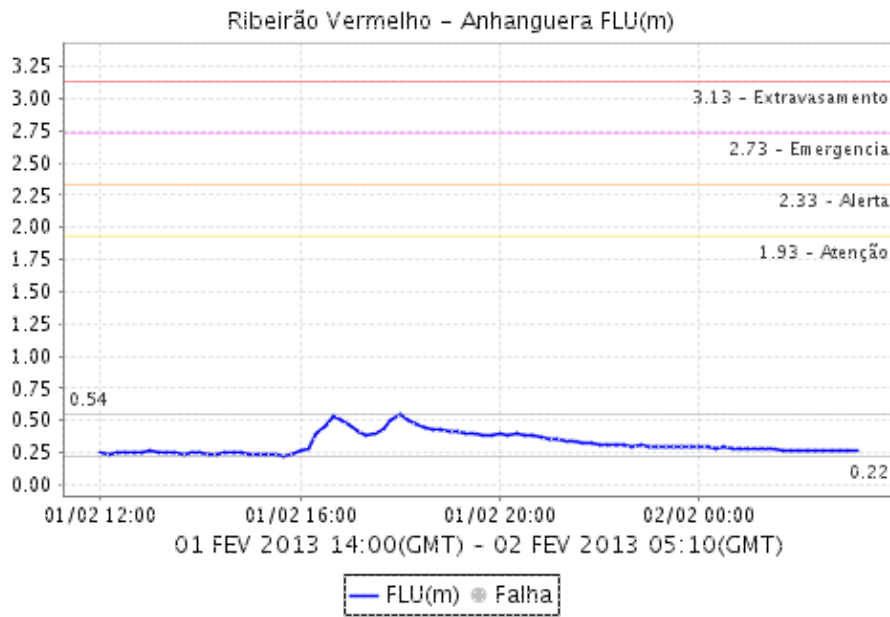


RIO PINHEIROS - PONTE JOÃO O DIAS - SÃO PAULO



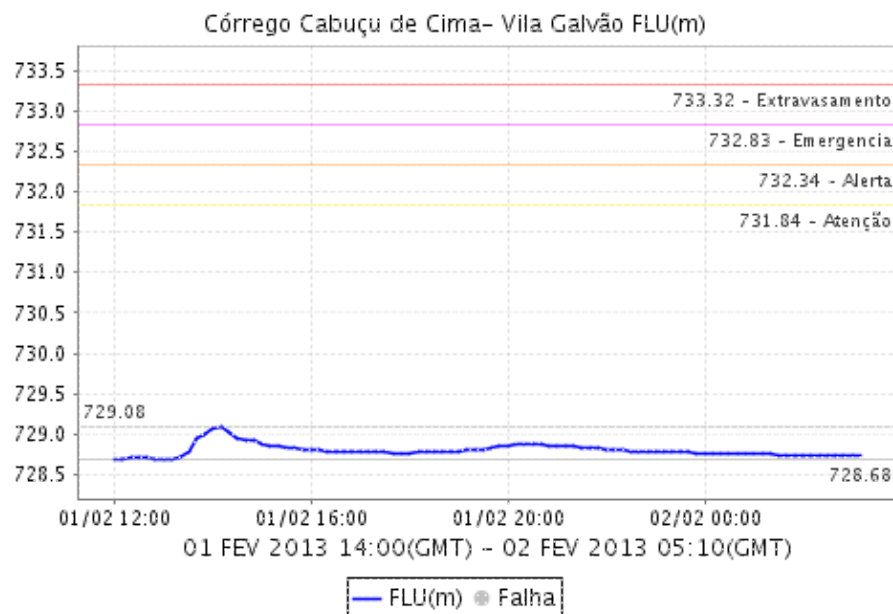
Relat rio de Chuvas

RIBEIRÃ Â O VERMELHO - ANHANGUERA - SÃ Â O PAULO

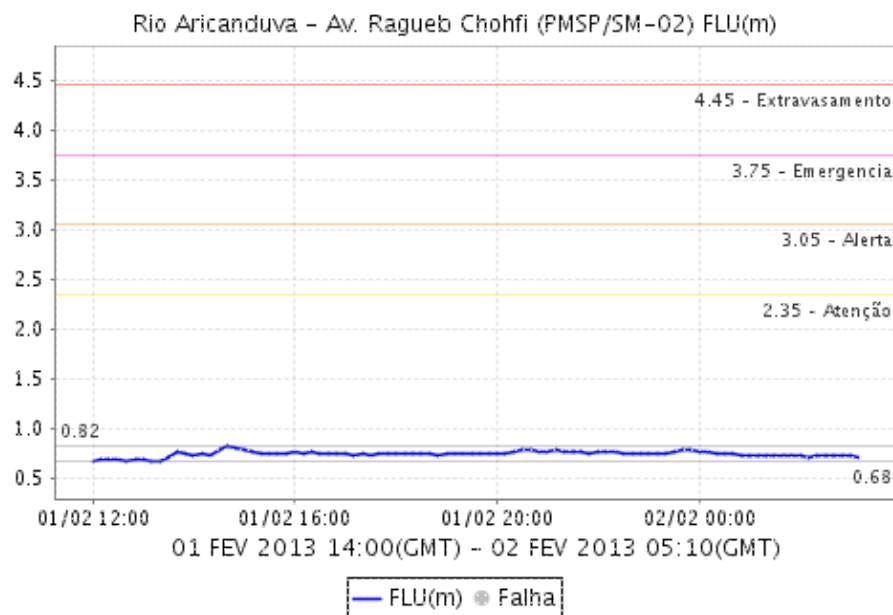


Relat rio de Chuvas

CÃ Â RREGO CABUÇU DE CIMA - VILA GALVÃO - GUARULHOS

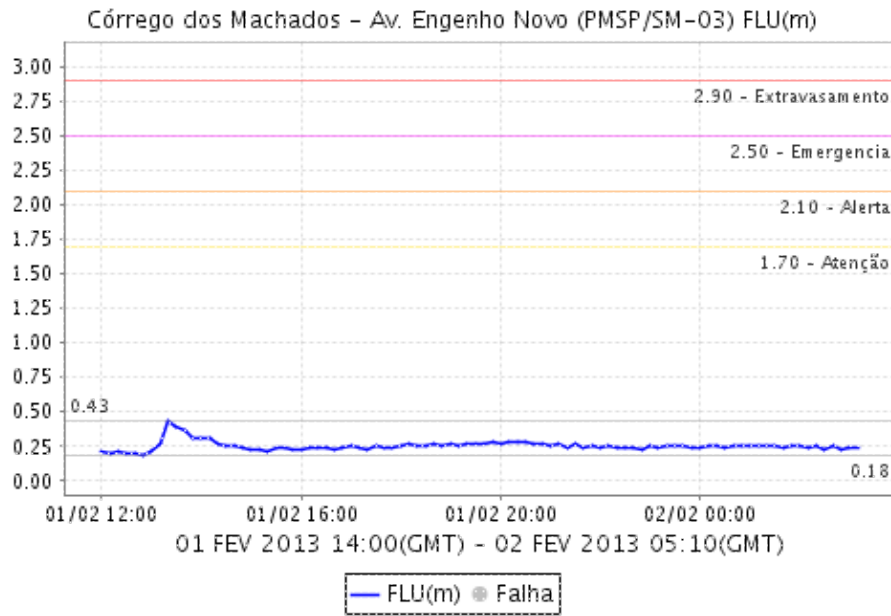


RIO ARICANDUVA - AV. RAGUEB CHOEFI - SÃ Â O PAULO



CÃ Â RREGO DOS MACHADOS - SÃ Â O PAULO

Relatório de Chuvas



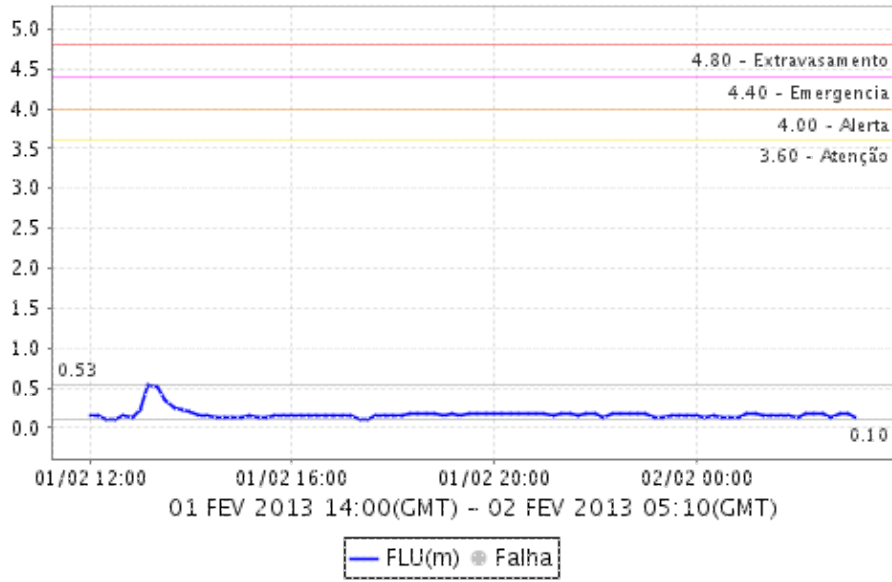
RIO ARICANDUVA SHOPPING - SÃO PAULO



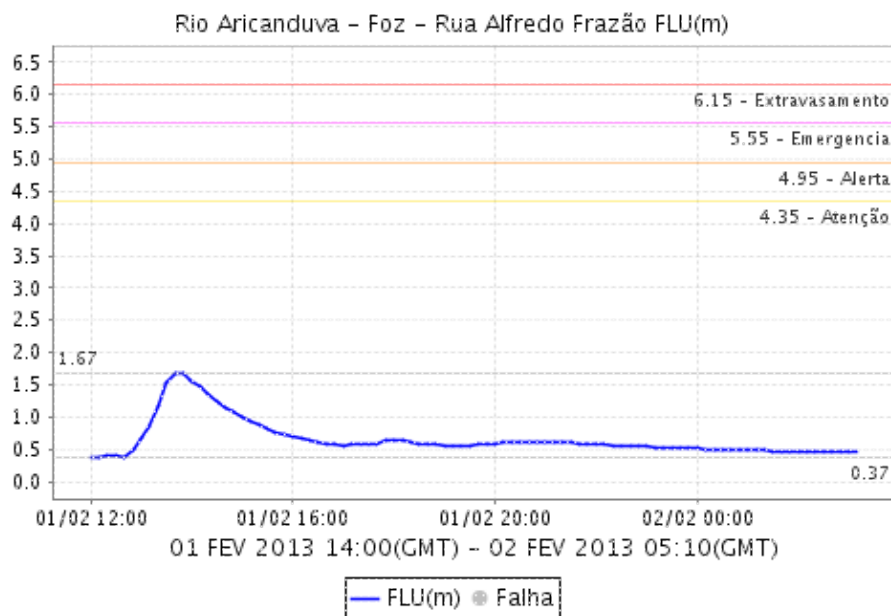
CARRREGO TABOÃO SÃO PAULO

Relatório de Chuvas

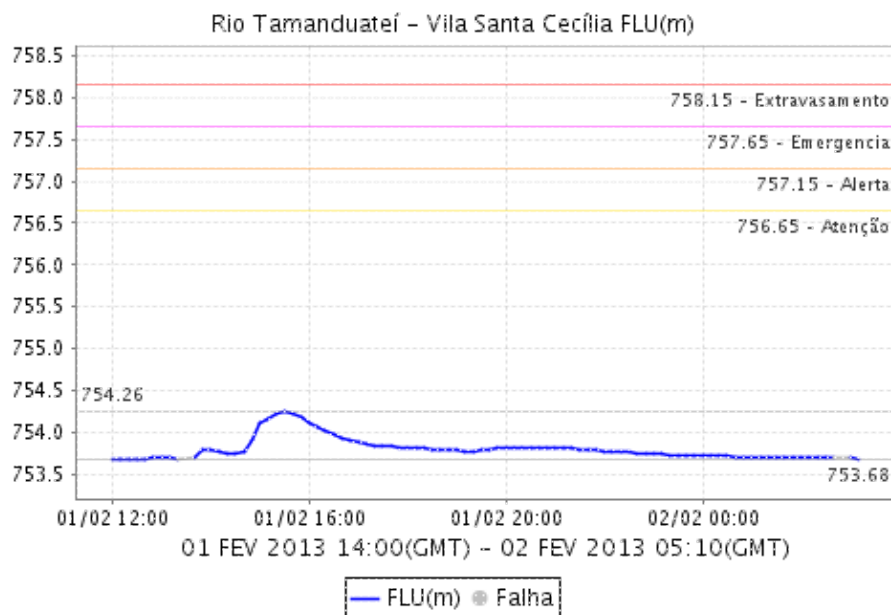
Córrego Taboão - Av. Aguiar da Beira (PMSF/AF-01) FLU(m)



RIO ARICANDUVA - FOZ - SÃ Ã O PAULO

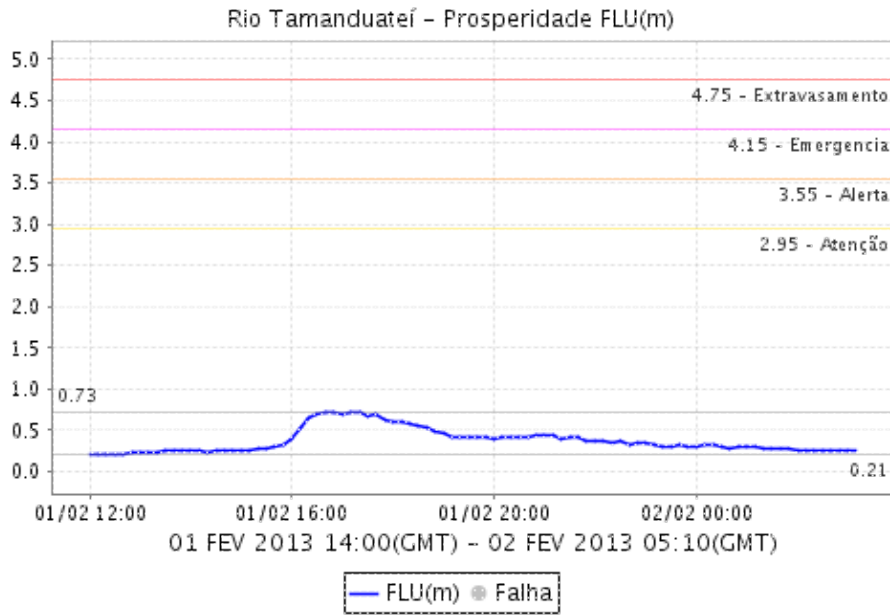


RIO TAMANDUATEÃ Ã - VILA SANTA CECÃ Ã LIA - MAUÃ Ã

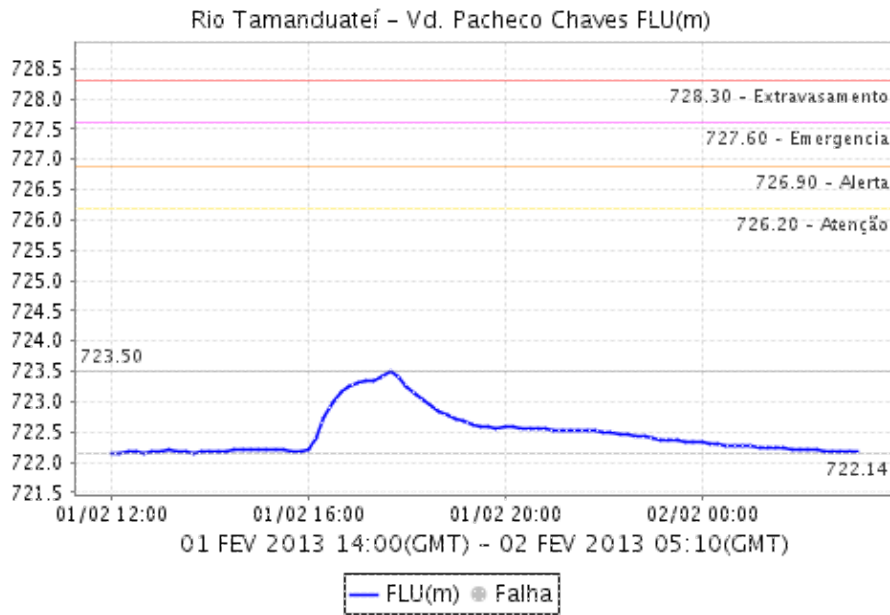


Relat rio de Chuvas

RIO TAMANDUATEÃ - PROSPERIDADE - SÃ O CAETANO

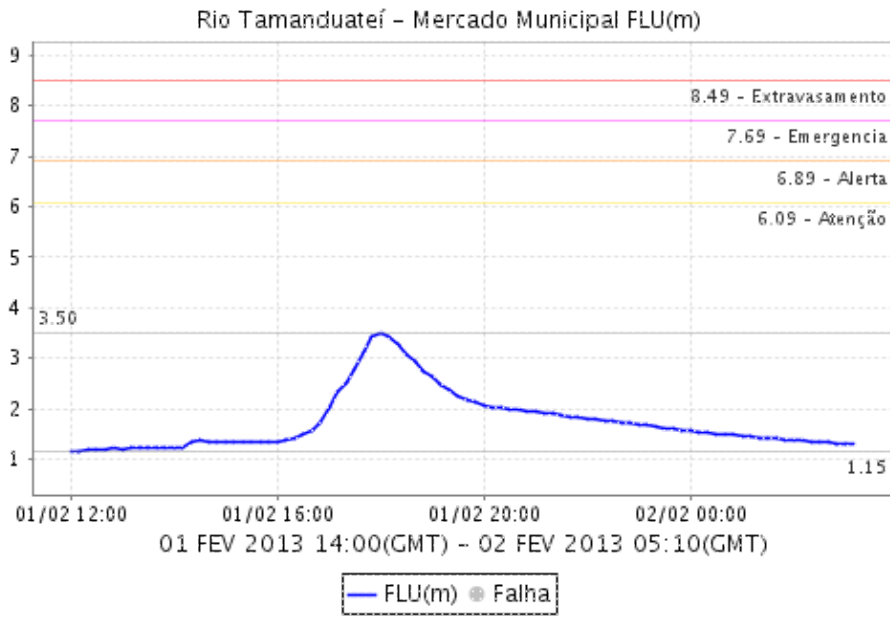


RIO TAMANUATEÍ - Vd. PACHECO CHAVES - SÃ O PAULO



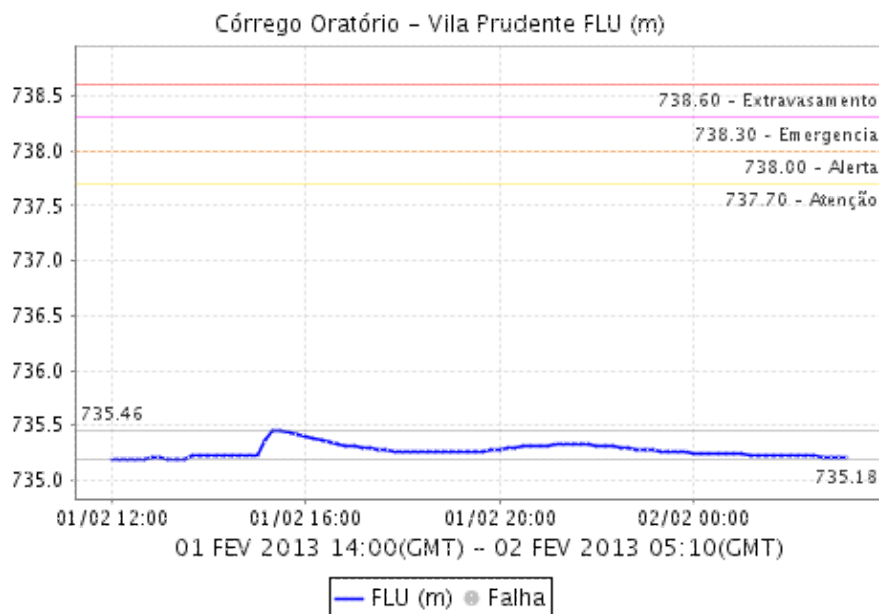
RIO TAMANDUATEÃ - MERCADO MUNICIPAL - SÃ O PAULO

Relat rio de Chuvas

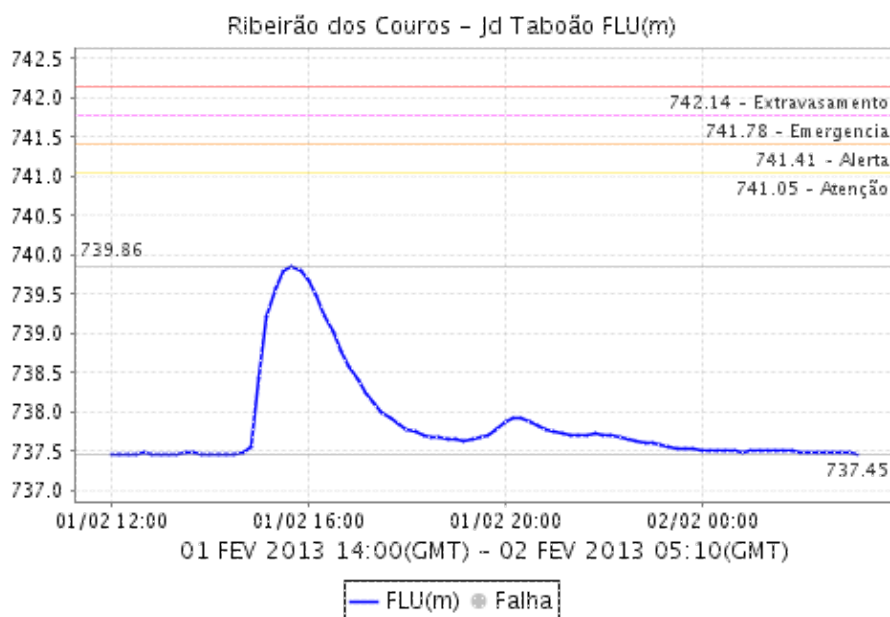


Relat rio de Chuvas

CÓRREGO ORATÓRIO - VILA PRUDENTE - SÃ Ã O PAULO

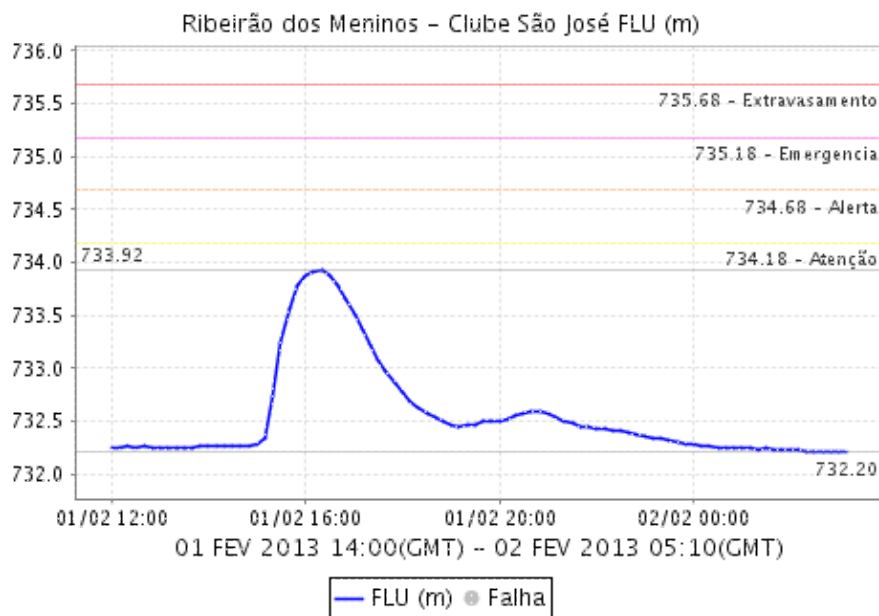


RIBEIRÃO DOS COUROS - JARDIM TABOÃ Ã O - SÃ Ã O BERNADO DO CAMPO

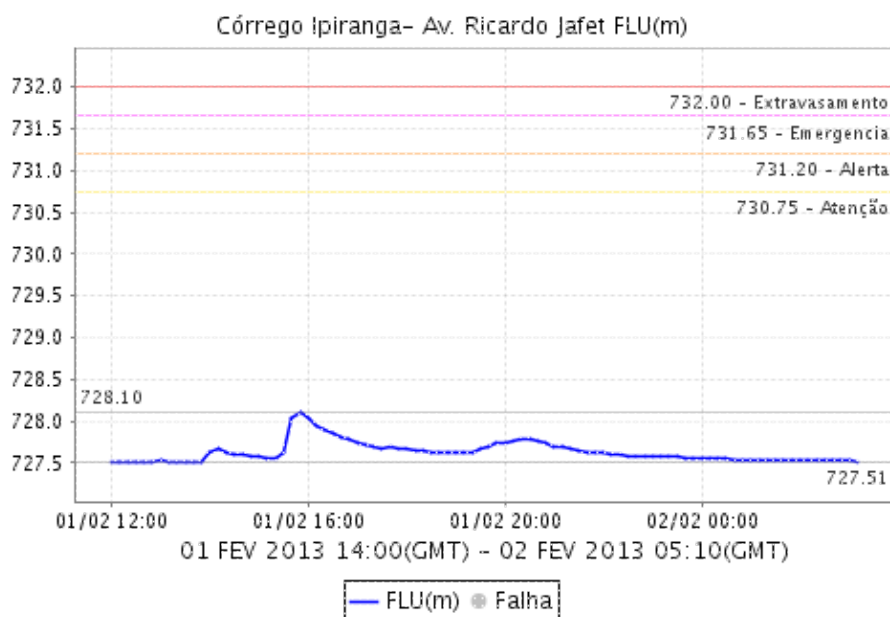


Relat rio de Chuvas

RIBEIRÃO DOS MENINOS - CLUBE SÃ Ô JOSÃ Ô - SÃ Ô PAULO

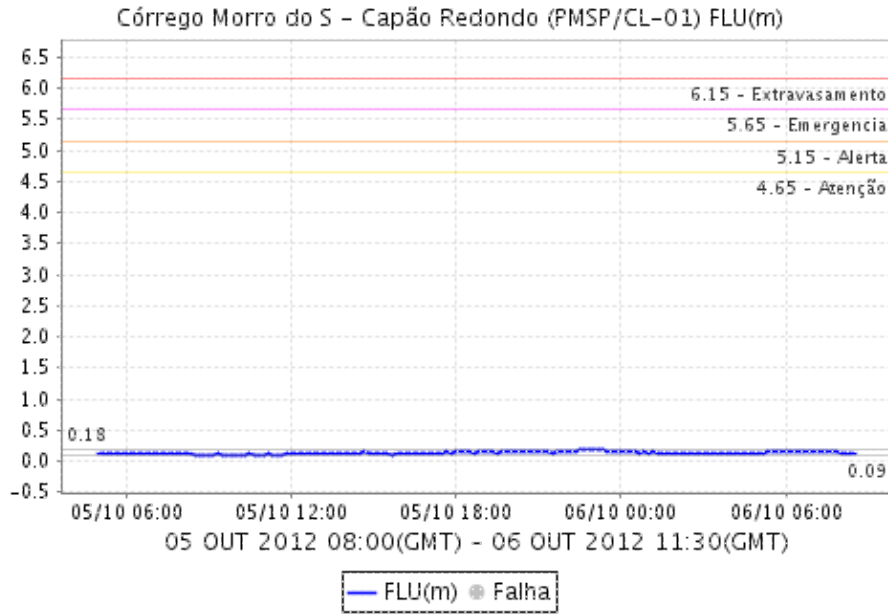


CÓRREGO IPIRANGA

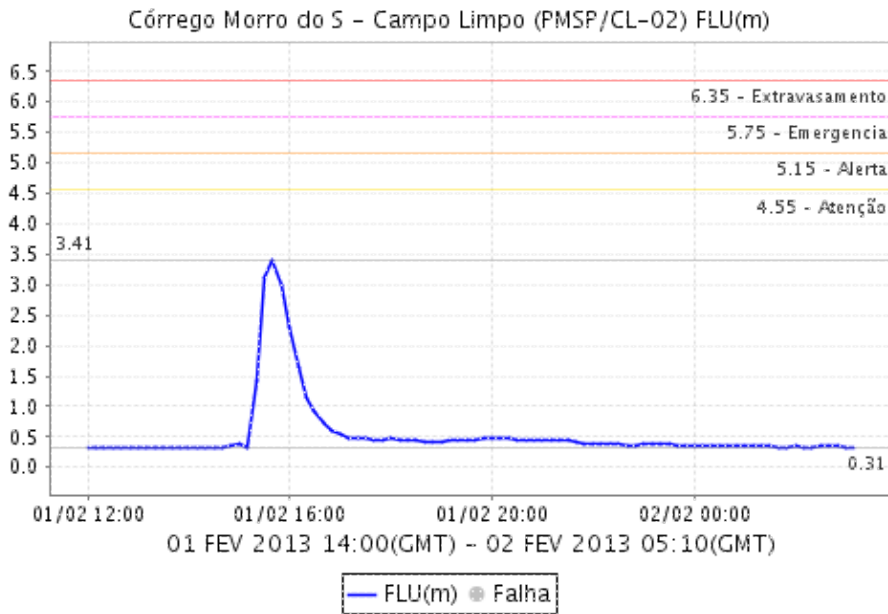


Relat rio de Chuvas

CÃ Â RREGO MORRO DO S - CAPÃ Â O REDONDO - SÃ Â O PAULO

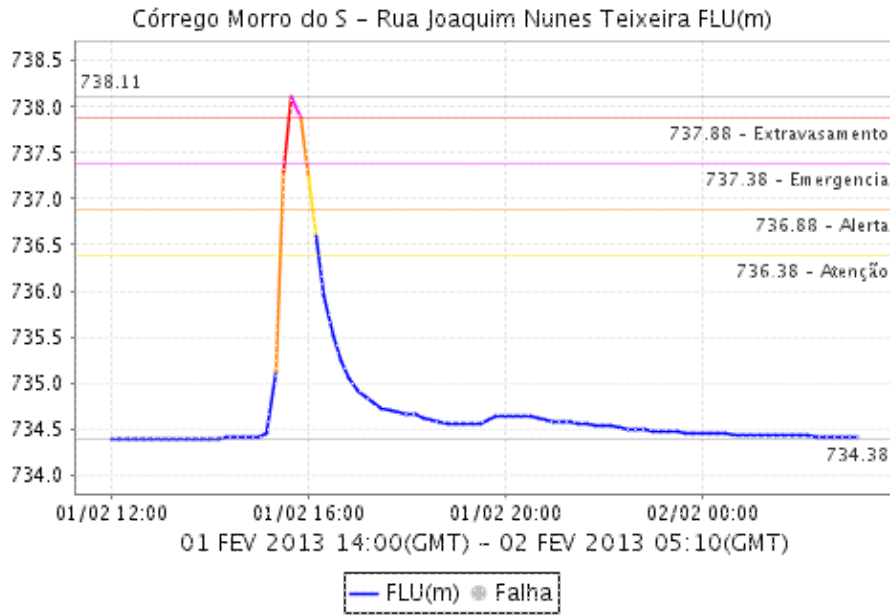


CÃ Â RREGO MORRO DO S - CAMPO LIMPO

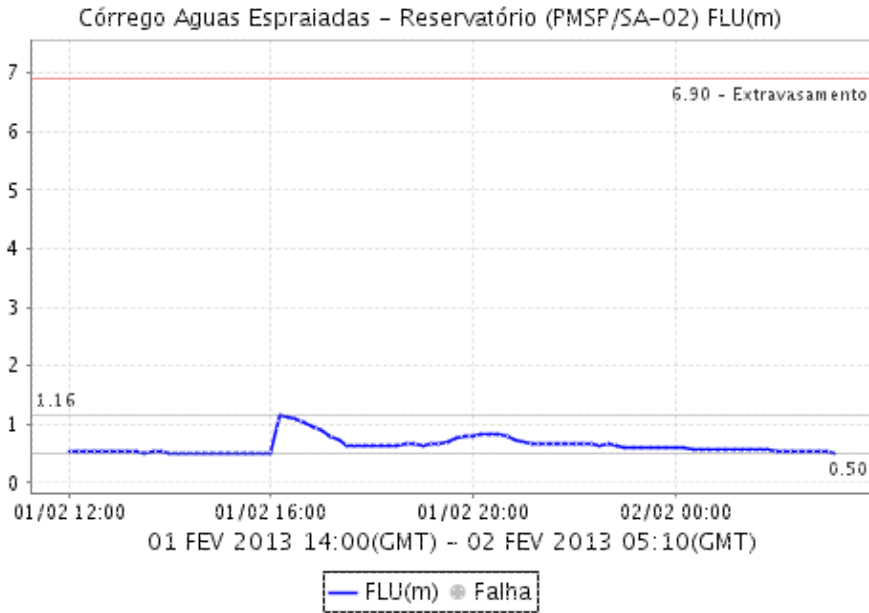


Relat rio de Chuvas

CÃ Â RREGO MORRO DO S - RUA JOAQUIM NUNES TEIXEIRA - SÃ Â O PAULO

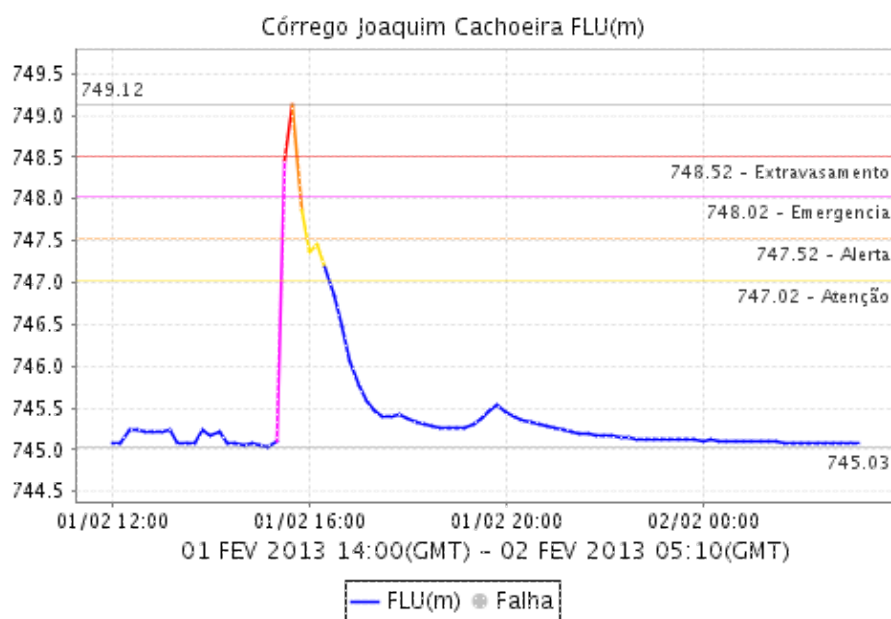


CÃ Â RREGO Ã Â GUAS ESPRAIADAS - RESERVATÃ Â RIO - SÃ Â O PAULO

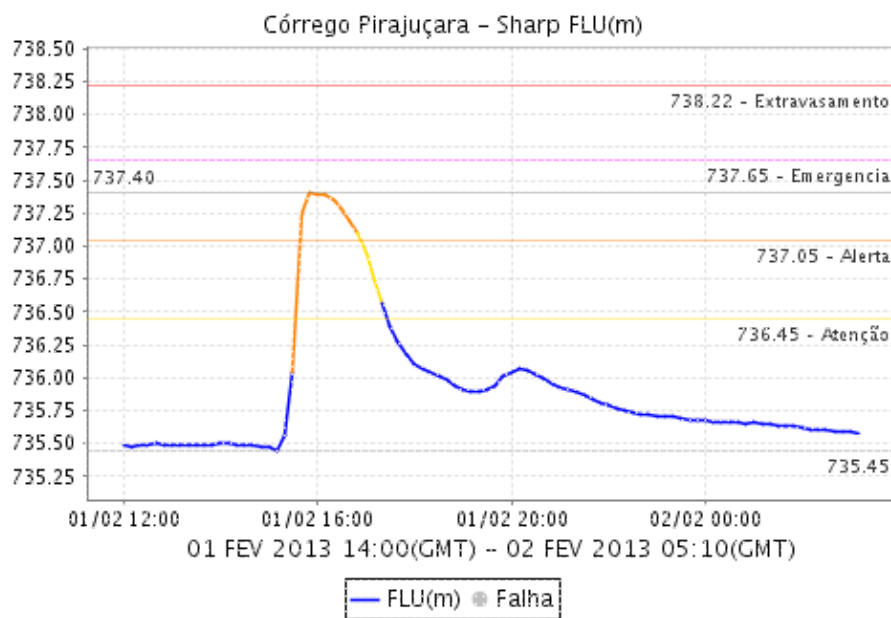


CÃ Â RREGO JOAQUIM CACHOEIRA - TABOÃ Â O DA SERRA

Relatório de Chuvas

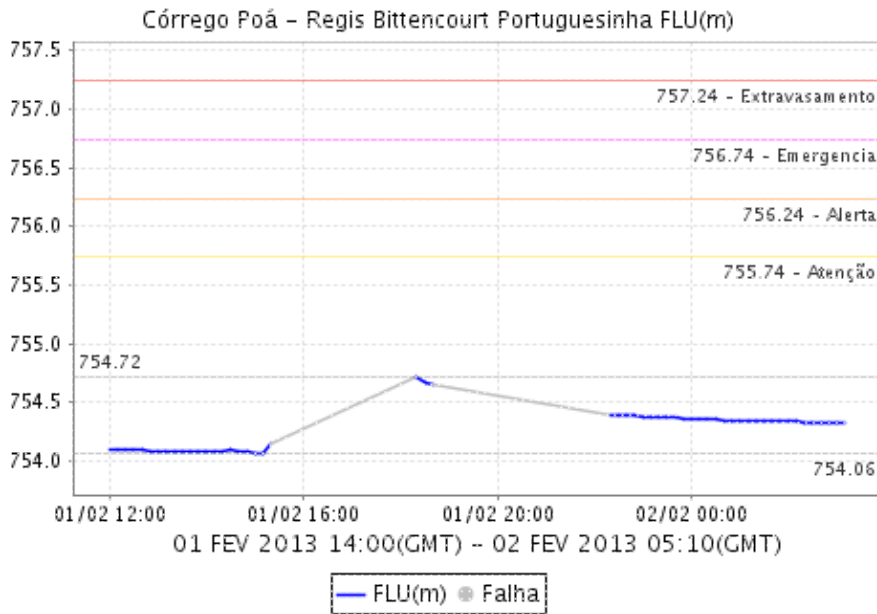


CÃ Ã RREGO PIRAJUÃ Ã ARA - SHARP - SÃ Ã O PAULO

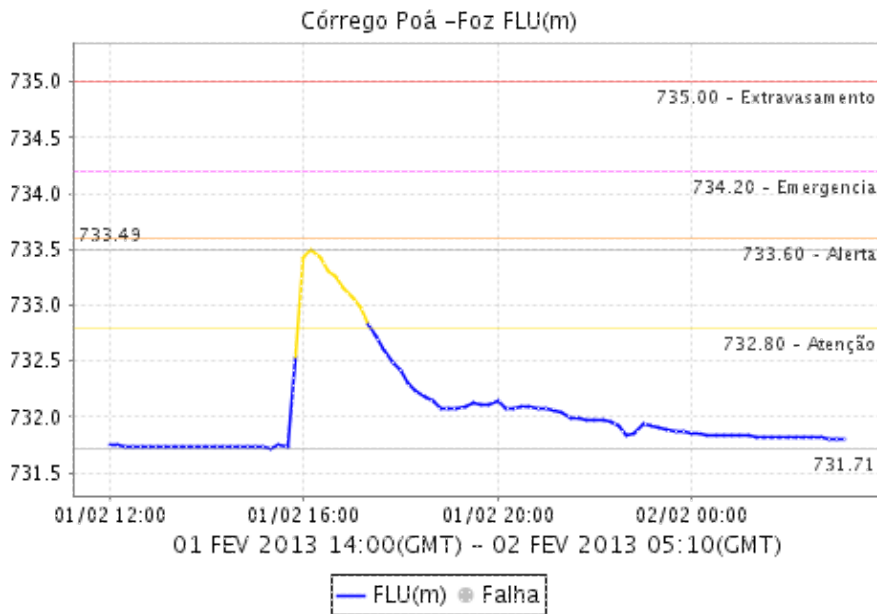


CÃ Ã RREGO POÃ Ã - REGIS BITTENCOURT PORTUGUESINHA - TABOÃ Ã O DA SERRA

Relatório de Chuvas

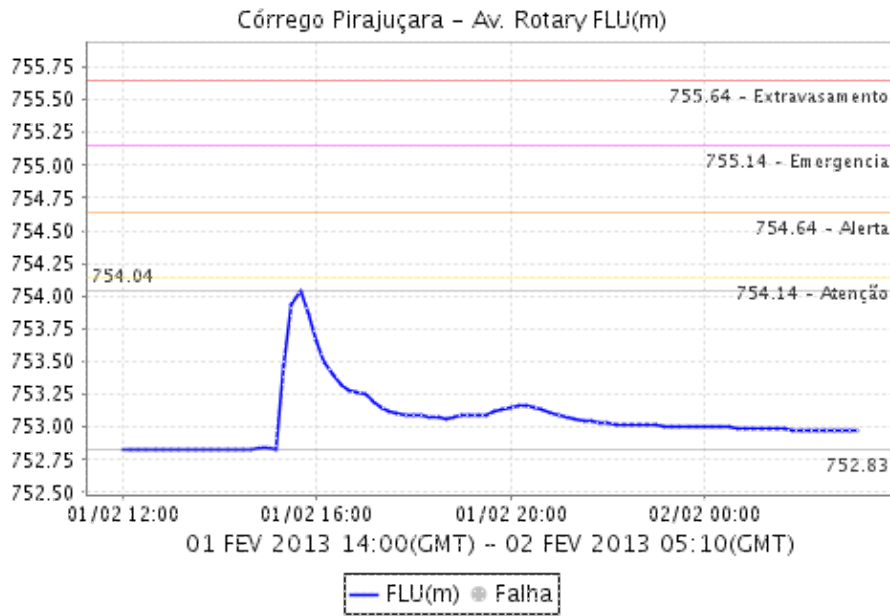


CÓRREGO POÁ FOZ - SÃO PAULO

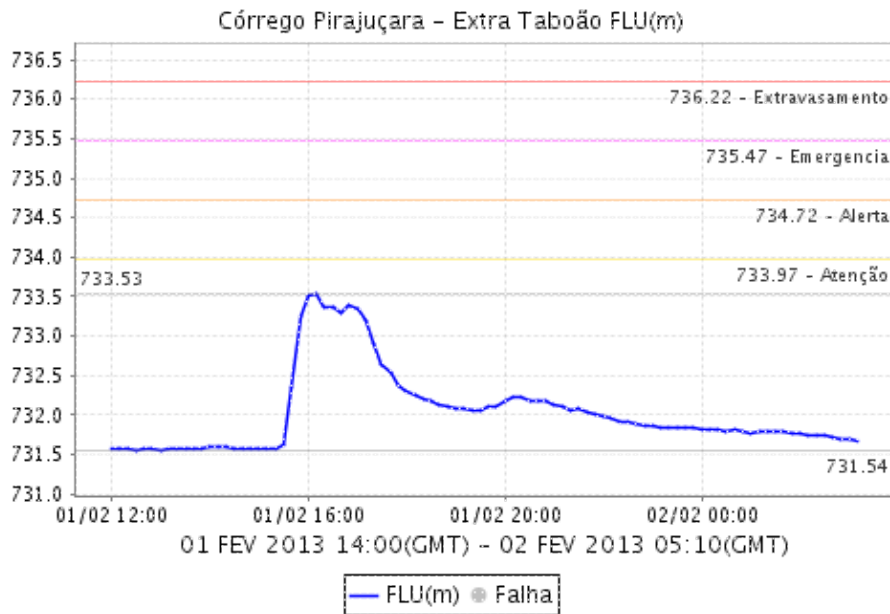


CÓRREGO PIRAJUÁ - AV. ROTARY - EMBASSADA DAS ARTES

Relatório de Chuvas

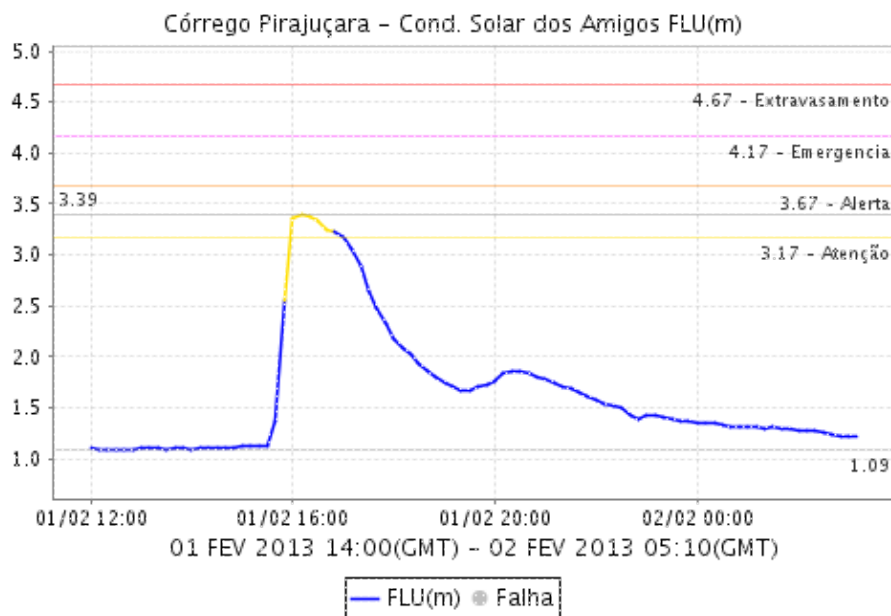


CÃ Ã RREGO PIRAJUÃ Ã ARA - EXTRA TABOÃ Ã O - SÃ Ã O PAULO

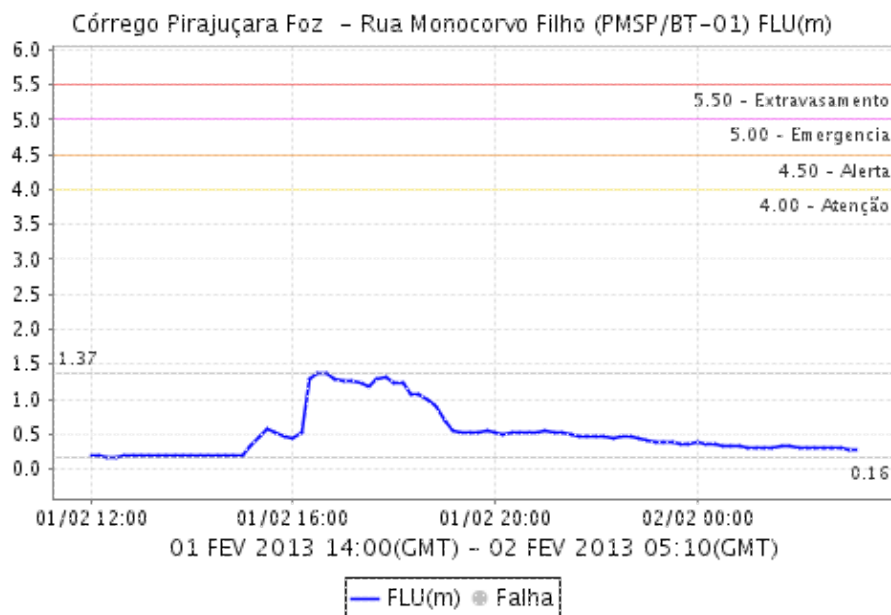


Relatório de Chuvas

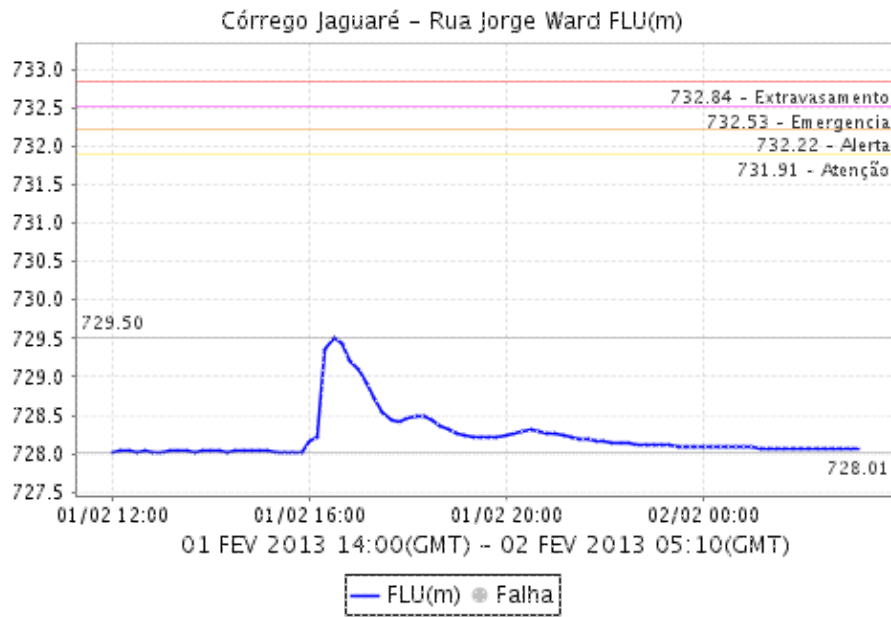
CÃÃO RREGO PIRAJUÇARA - COND. SOLAR DOS AMIGOS - SÃÃO PAULO



CÃÃO RREGO PIRAJUÇARA - FOZ - SÃÃO PAULO

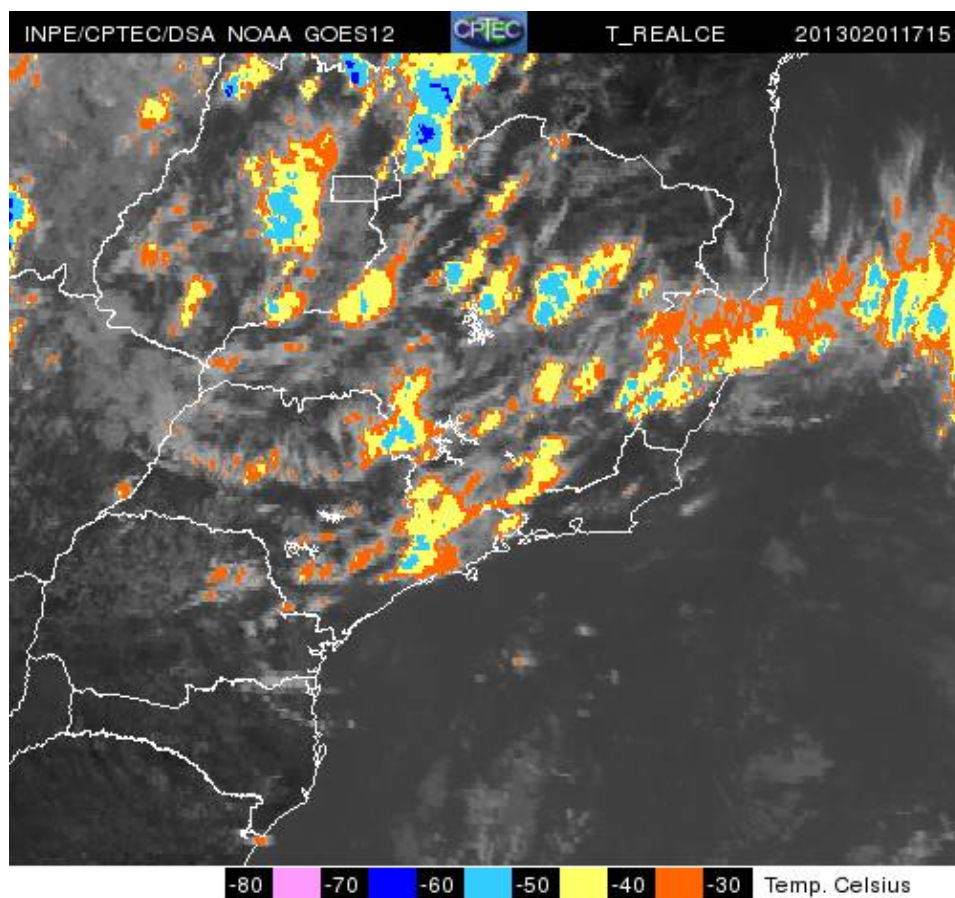


CÓRREGO JAGUARÉ - SÃO Â O PAULO



4. IMAGEM DE SATÉLITE

Relatório de Chuvas



A imagem de satélite no canal do infravermelho, mostra as temperaturas de brilho, quanto mais fria a temperatura, mais alto se encontra o topo das nuvens, conseqüentemente, maior é a estrutura vertical do sistema.

5. PREVISÃO PARA OS PRÓXIMOS 3 DIAS

VER PREVISÃO COMPLETA - CGE/SP

6. PONTOS DE ALAGAMENTO DO CENTRO DE GERENCIAMENTO EMERGÊNCIAIS(CGE/PMSP)

02 de Fevereiro de 2013

Zona Norte

Casa Verde 1 pts.

De 15:53 a 16:00

MARGINAL TIETE

Sentido: AS/CB

Referência: PTE DA CASA VERDE

Zona Oeste

Butantã 2 pts.

De 15:16 a

AV PROF FRANCISCO MORATO

Sentido: B/C

Referência: PÃ Ã PAULA MOREIRA

De 15:36 a

R ALVARENGA

Sentido: AMBOS

Referência: AV AFRANIO PEIXOTO

Pinheiros 2 pts.

De 15:16 a 16:30

MARGINAL PINHEIROS

Sentido: CB/INT - LOCAL

Referência: AV PROF ALCIDES SANGIRARDI

De 15:25 a 16:11

AV DAS NACOES UNIDAS

Sentido: INT/CB - LOCAL

Referência: PTE ENG ROBERTO ROSSI ZUCCOLO

Zona Leste

Mooca 4 pts.

De 14:07 a 14:32

AV CD DE FRONTIN

Sentido: AMBOS

Referência: ALTURA DO N. 1000

De 17:09 a

AV ALCANTARA MACHADO

Sentido: C/B

Referência: VD GUADALAJARA

De 17:10 a

AV ALCANTARA MACHADO

Sentido: C/B

Referência: R SILVA JARDIM

De 17:18 a

Relatório de Chuvas

AV ALCANTARA MACHADO
Sentido: B/C
Referência: VD GUADALAJARA

Zona Sul
Campo Limpo 1 pts.

De 15:25 a 15:48
AV JOAO DIAS
Sentido: C/B
Referência: R ITAPAIUNA

Santo Amaro 1 pts.

De 14:58 a 15:00
AV NSRA DO SABARA
Sentido: B/C
Referência: AV INTERLAGOS

6. VEJA OS EVENTOS ANTERIORES

7. VERSÃO PARA IMPRESSÃO EM PDF