

**RELATÓRIO PARCIAL DE EVENTO DE CHUVA - DE 01/01/2013 15:10(GMT) ATÉ  
02/01/2013 09:50(GMT) (-2h para converter para horário local)**

**DAEE/FCTH**

Áreas de instabilidade formadas pela aproximação de uma frente fria provoca chuvas em toda a faixa leste do estado de São Paulo.

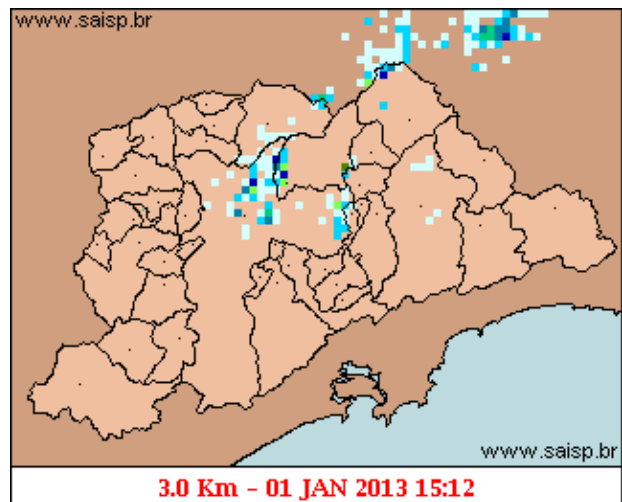
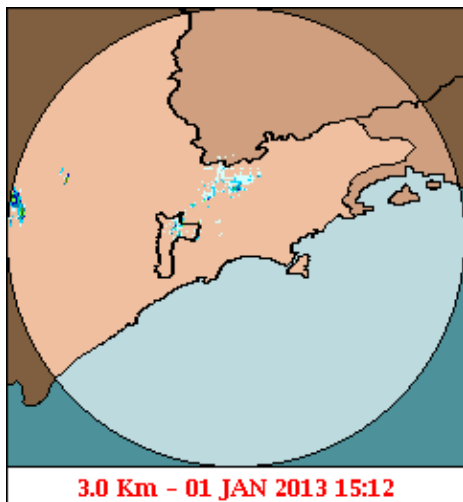
O registro da chuva teve início às 15:12 (GMT) o dia 01/01, passou por um horário de pico às 19:42 (GMT) do dia 01/01 e terminou às 09:52 (GMT) do dia 02/01.

A chuva acumulada nos postos da Rede Telemétrica do Alto Tietê e Cubatão variou entre 0.0 e 27.80 milímetros (Riacho Grande).

Na rede telemétrica do Alto Tietê, todos os postos operaram em estado normal.

O CGE/PMSP não registrou pontos de alagamento no dia 01/01.

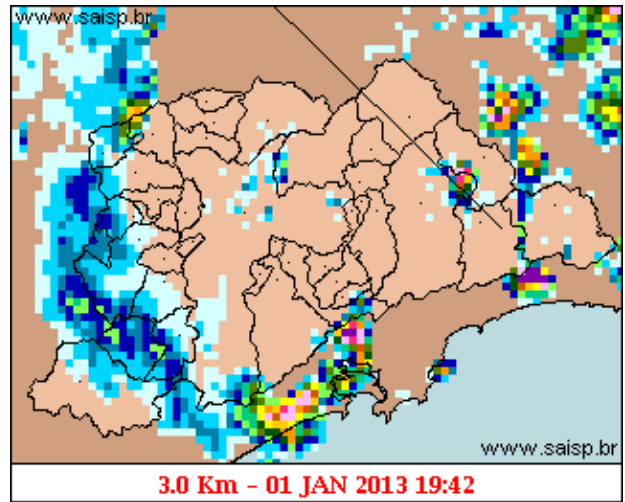
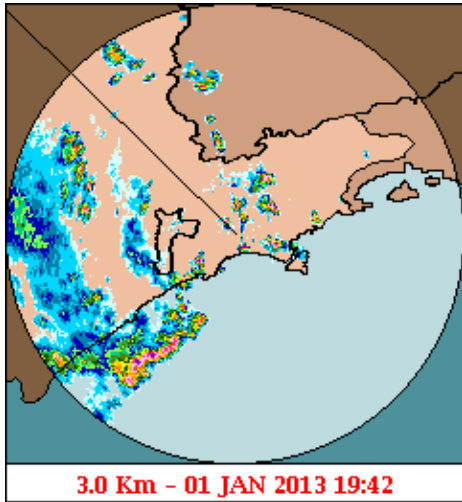
**1. IMAGENS DO RADAR METEOROLÓGICO DE PONTE NOVA**



mm/h

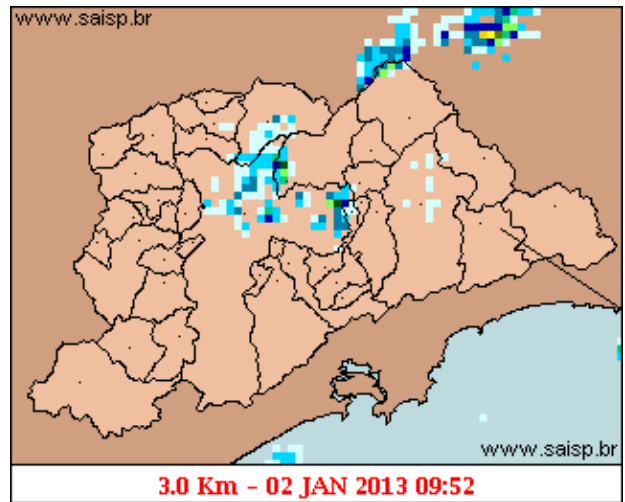
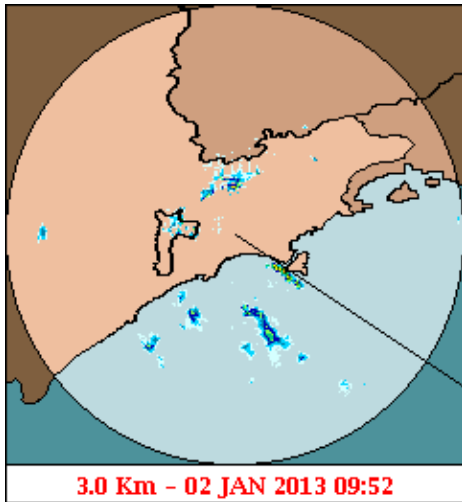
As imagens acima mostram o início da chuva sobre a área de cobertura do radar e sobre a Região Metropolitana de São Paulo (RMSP) respectivamente.

Relatório de Chuvas



mm/h

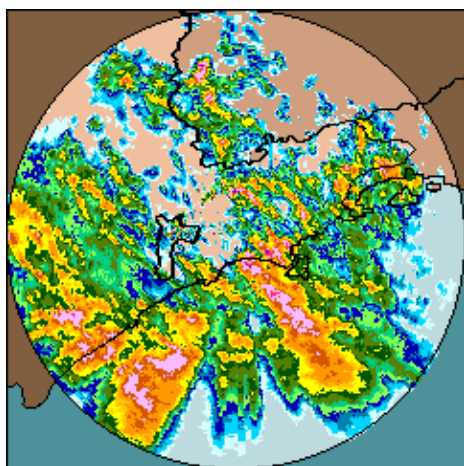
As imagens acima mostram o pico da chuva sobre a área de cobertura do radar e sobre a Região Metropolitana de São Paulo (RMSP) respectivamente.



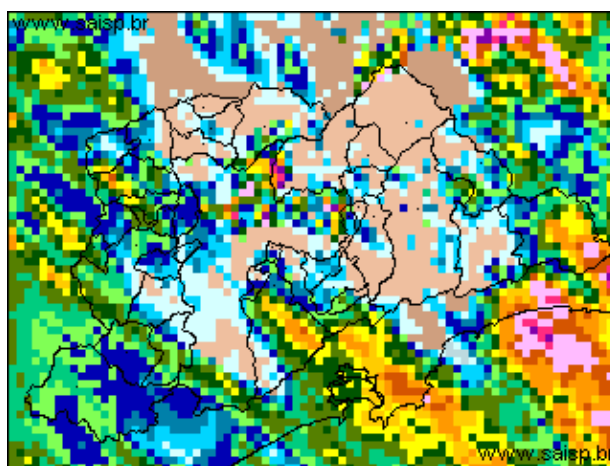
mm/h

As imagens acima mostram o final da chuva sobre a área de cobertura do radar e sobre a Região Metropolitana de São Paulo (RMSP) respectivamente.

## Relat rio de Chuvas



01/01/2013 15:10 - 02/01/2013 09:50



01/01/2013 15:10 - 02/01/2013 09:50

mm

As imagens acima mostram o total de chuva acumulada sobre a área de cobertura do radar e sobre a Região Metropolitana de São Paulo (RMSP) respectivamente.

## 2. REDE TELEMÉTRICA DE PLUVIOMETRIA

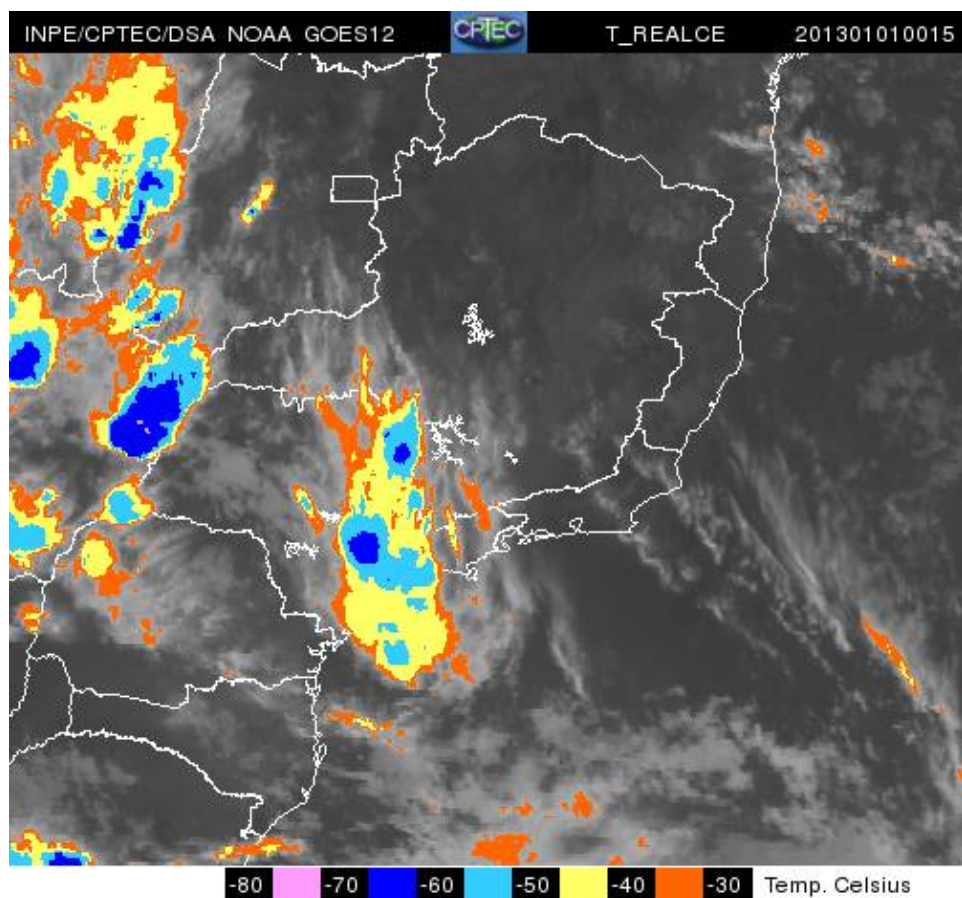
Acumulada entre 01/01/2013 15:10 e 02/01/2013 09:50			
Posto	mm	Rede	Bacia
RADAR	0.200	Alto Tietê	Alto Tiete
Rio Tietã - Âª na Barragem de Ponte Nova	0.800	Alto Tietê	Alto Tiete
Barragem Paraitinga	11.000	Alto Tietê	Alto Tiete
Barragem Biritiba Montante	1.400	Alto Tietê	Alto Tiete
Rio Tietã - Âª - Estaleiro	0.000	Alto Tietê	Alto Tiete
Barragem Jundiai	0.000	Alto Tietê	Alto Tiete
Barragem Taiaã - Âupeba	0.000	Alto Tietê	Alto Tiete
Rio Tietê - Jardim Romano	0.400	Alto Tietê	Alto Tiete
Rio Tietã - Âª - SÃ - Âo Miguel	0.800	Alto Tietê	Alto Tiete
Rio Tietã - Âª - Barragem da Penha Montante	0.400	Alto Tietê	Alto Tiete
Rio Tietã - Âª - Belenzinho	4.000	Alto Tietê	Alto Tiete
Rio Tietã - Âª - Anhembi	0.000	Alto Tietê	Alto Tiete
Rio Tietã - Âª - Ponte do Limã - Âo	0.000	Alto Tietê	Alto Tiete
Rio Tietã - Âª - Ponte do Piquerã - Â-	0.200	Alto Tietê	Alto Tiete
Rio Tietã - Âª - Lagoa de Carapicufba	0.200	Alto Tietê	Alto Tiete
Rio Pinheiros - Ponte Joã - Âo Dias	0.200	Alto Tietê	Pinheiros
Rio Pinheiros - Ponte Cid. Universitã - Âria	1.200	Alto Tietê	Pinheiros
Rio Juqueri	0.200	Alto Tietê	Juqueri
Rio Tietã - Âª - Barragem Pirapora Montante	1.000	Alto Tietê	Alto Tiete
Cã - Âregu Cabuã - Âu de Cima- Vila Galvã - Âo	0.000	Alto Tietê	Alto Tiete
Rio Aricanduva - RAR 2 (PMSP/SM-04)	0.200	Alto Tietê	Aricanduva
Rio Aricanduva - Av. Itaquera	0.000	Alto Tietê	Aricanduva
Rio Aricanduva - Foz - Rua Alfredo Frazã - Âo	0.000	Alto Tietê	Aricanduva
Rio Tamanduateã - Â - Prosperidade	0.000	Alto Tietê	Tamanduatei Medio I
Rio Tamanduateã - Â - Vd. Pacheco Chaves	0.000	Alto Tietê	Alto Tiete

## Relat rio de Chuvas

Rio TamanduateÃ - Mercado Municipal	0.000	Alto Tietê	Alto Tiete
Riacho Grande	27.800	Alto Tietê	Alto Tiete
Imigrantes(FEI)	3.100	Alto Tietê	Ribeirao dos Couros
Rudge Ramos	0.000	Alto Tietê	Ribeirao dos Meninos
CÃ -rrego OratÃ - Vila Prudente	0.000	Alto Tietê	Alto Tiete
RibeirÃ -fo dos Couros - Jd TaboÃ -fo	0.000	Alto Tietê	Ribeirao dos Couros
Vila Mariana - R. Vergueiro	0.000	Alto Tietê	Alto Tiete
CÃ -rrego Ipiranga- Av. Ricardo Jafet	0.000	Alto Tietê	Alto Tiete
CÃ -rrego Mandaqui - Rua Zilda (PMSP/CV-03)	0.000	Alto Tietê	Alto Tiete
CÃ -rrego CabuÃ -su de Baixo - GuaraÃ -o Jusante	0.000	Alto Tietê	Alto Tiete
CÃ -rrego Morro do S - Rua Joaquim Nunes Teixeira	0.000	Alto Tietê	Morro do S
CÃ -rrego PoÃ -j -Foz	0.400	Alto Tietê	Pirajucara
CÃ -rrego JaguarÃ -o - Rua Jorge Ward	1.000	Alto Tietê	Alto Tiete
CubatÃ -fo	12.800	Cubatão	Baixada Santista
UltrafÃ -artil	23.400	Cubatão	Baixada Santista
Cota 400	11.400	Cubatão	Baixada Santista
Casa 8	5.000	Cubatão	Alto Tiete
PortÃ -fo 40	3.200	Cubatão	Alto Tiete

### 3. IMAGEM DE SATÉLITE

## Relat rio de Chuvas



A imagem de satélite no canal do infravermelho, mostra as temperaturas de brilho, quanto mais fria a temperatura, mais alto se encontra o topo das núvens, consequentemente, maior é a estrutura vertical do sistema.

**4. PREVISÃO PARA OS PRÓXIMOS 3 DIAS**

VER PREVISÃ O COMPLETA - CGE/SP

**5. VEJA OS EVENTOS ANTERIORES**

**6. VERSÃO PARA IMPRESSÃO EM PDF**