

Relatório de Chuvas

RELATÓRIO PARCIAL DE EVENTO DE CHUVA - DE 31/12/2012 13:30(GMT) ATÉ 01/01/2013 03:40(GMT) (-2h para converter para horário local)

DAEE/FCTH

A Zona de Convergência de Umidade que atuava em todo o estado de São Paulo está se dissipando, mas ainda causa chuva em todo o estado de São Paulo.

O registro da chuva teve início às 16:49 (GMT) o dia 31/12, passou por um horário de pico às 00:39 (GMT) do dia 01/01 e terminou às 03:39 (GMT) do dia 01/01.

Houve registro de propagação anômala nas zonas Norte e Centro da Capital e Oeste da RMSP entre 17:24 (GMT) do dia 31/12 até às 23:49 (GMT) do dia 01/01, causando erros na precipitação acumulada pelo Radar Meteorológico nestas áreas.

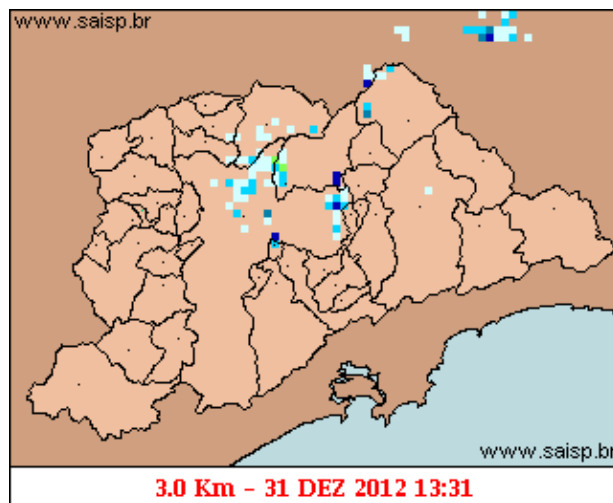
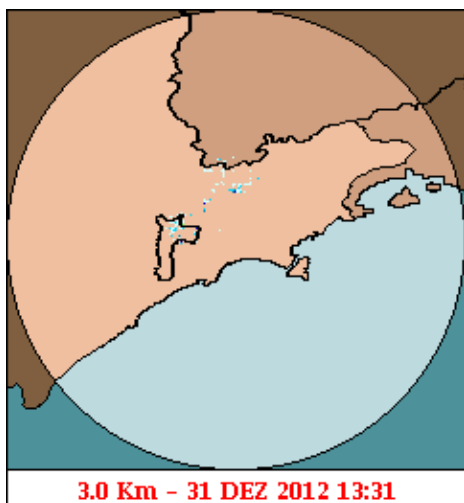
A chuva acumulada nos postos da Rede Telemétrica do Alto Tietê e Cubatão variou entre 0.0 e 60.40 milímetros (Rio Tietê - Belenzinho).

Na rede telemétrica do Alto Tietê, todos os postos operaram em estado normal.

O CGE/PMSP não registrou pontos de alagamento no dia 31/12.

1. IMAGENS DO RADAR METEOROLÓGICO DE PONTE NOVA

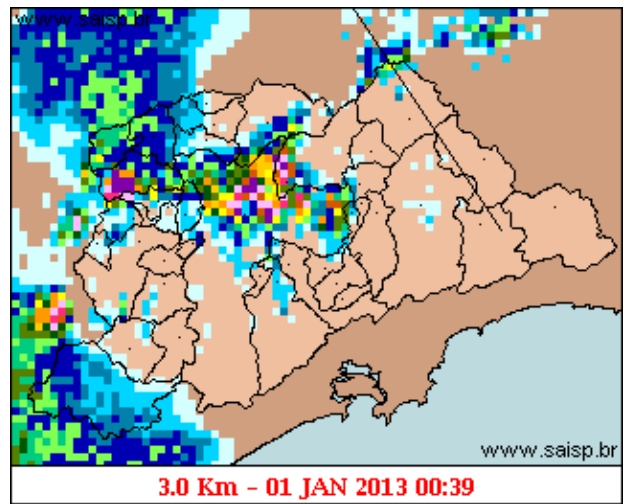
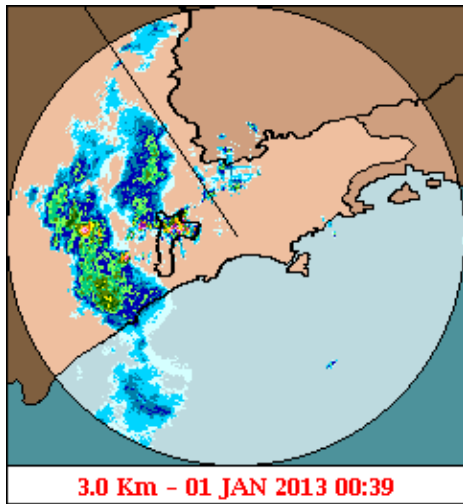
Relatório de Chuvas



mm/h

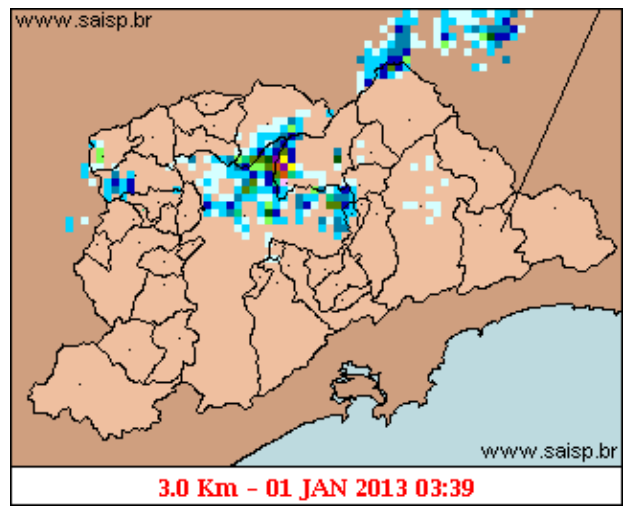
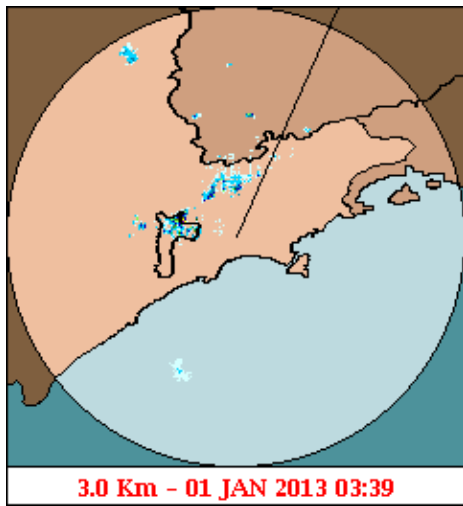
As imagens acima mostram o início da chuva sobre a área de cobertura do radar e sobre a Região Metropolitana de São Paulo (RMSP) respectivamente.

Relatório de Chuvas



mm/h

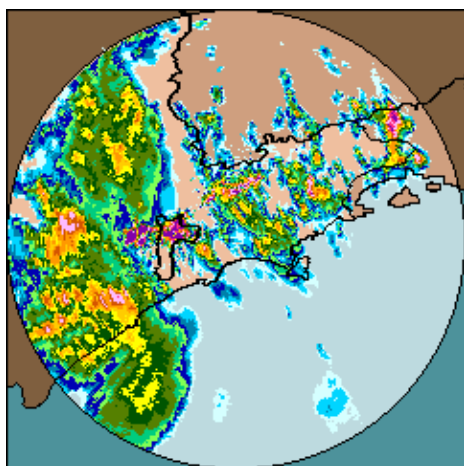
As imagens acima mostram o pico da chuva sobre a área de cobertura do radar e sobre a Região Metropolitana de São Paulo (RMSP) respectivamente.



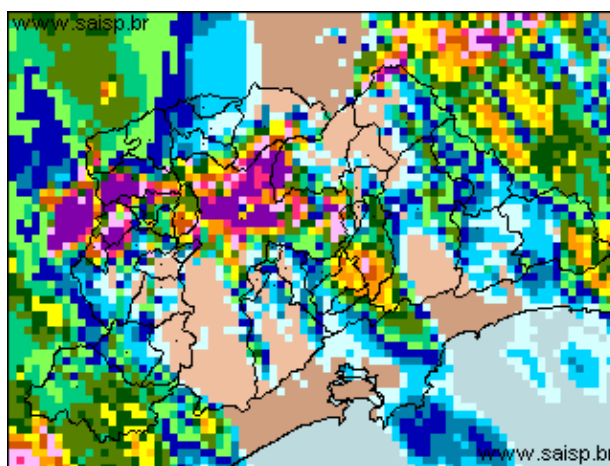
mm/h

As imagens acima mostram o final da chuva sobre a área de cobertura do radar e sobre a Região Metropolitana de São Paulo (RMSP) respectivamente.

Relat rio de Chuvas



31/12/2012 13:30 - 01/01/2013 03:40



31/12/2012 13:30 - 01/01/2013 03:40

mm

As imagens acima mostram o total de chuva acumulada sobre a área de cobertura do radar e sobre a Região Metropolitana de São Paulo (RMSP) respectivamente.

2. REDE TELEMÉTRICA DE PLUVIOMETRIA

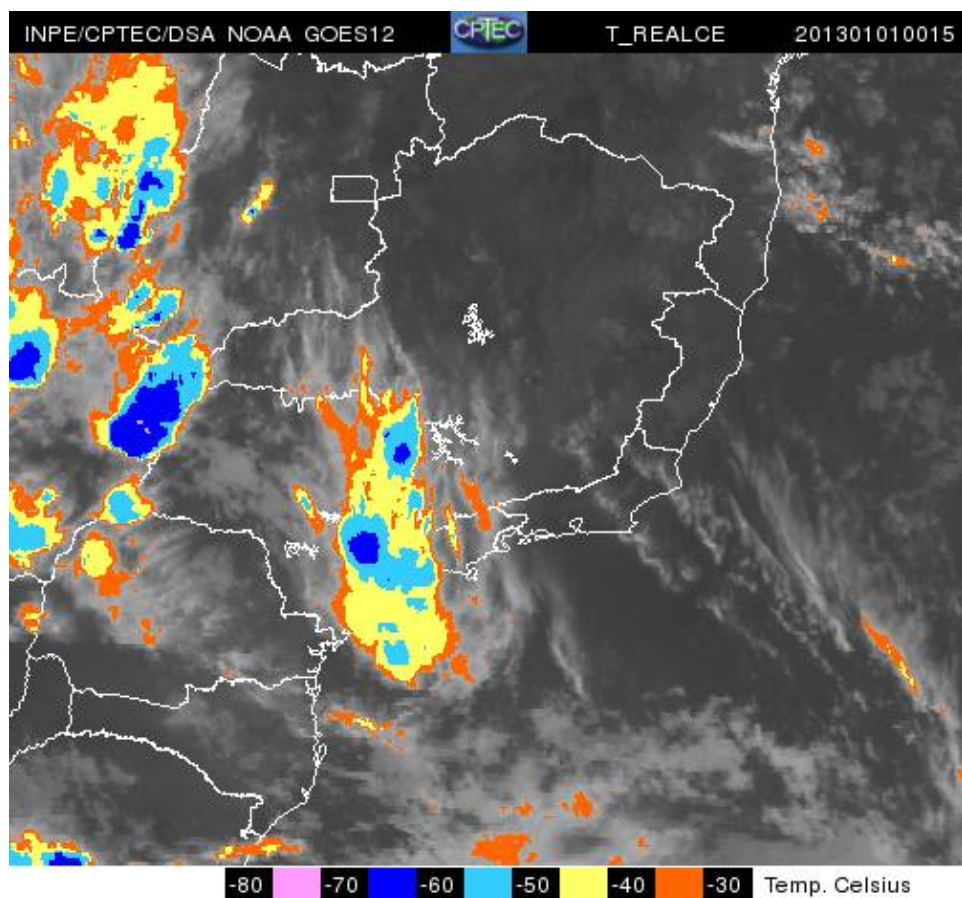
Acumulada entre 31/12/2012 13:30 e 01/01/2013 03:40			
Posto	mm	Rede	Bacia
RADAR	0.200	Alto Tietê	Alto Tiete
Rio Tietã - Âª na Barragem de Ponte Nova	0.200	Alto Tietê	Alto Tiete
Barragem Paraitinga	0.000	Alto Tietê	Alto Tiete
Barragem Biritiba Montante	11.800	Alto Tietê	Alto Tiete
Rio Tietã - Âª - Estaleiro	0.200	Alto Tietê	Alto Tiete
Barragem Jundiai	0.200	Alto Tietê	Alto Tiete
Barragem Taiaã - Âupeba	0.200	Alto Tietê	Alto Tiete
Rio Tietê - Jardim Romano	0.000	Alto Tietê	Alto Tiete
Rio Tietã - Âª - Sã - Âo Miguel	0.200	Alto Tietê	Alto Tiete
Rio Tietã - Âª - Barragem da Penha Montante	0.000	Alto Tietê	Alto Tiete
Rio Tietã - Âª - Belenzinho	0.000	Alto Tietê	Alto Tiete
Rio Tietã - Âª - Anhembi	0.000	Alto Tietê	Alto Tiete
Rio Tietã - Âª - Ponte do Limã - Âo	0.000	Alto Tietê	Alto Tiete
Rio Tietã - Âª - Ponte do Piquerã - Â-	0.000	Alto Tietê	Alto Tiete
Rio Tietã - Âª - Lagoa de Carapicufba	0.000	Alto Tietê	Alto Tiete
Rio Pinheiros - Ponte Joã - Âo Dias	0.000	Alto Tietê	Pinheiros
Rio Pinheiros - Ponte Cid. Universitã - Âria	0.000	Alto Tietê	Pinheiros
Rio Juqueri	1.200	Alto Tietê	Juqueri
Rio Tietã - Âª - Barragem Pirapora Montante	1.600	Alto Tietê	Alto Tiete
Cã - Âregu Cabuã - Âu de Cima- Vila Galvã - Âo	0.000	Alto Tietê	Alto Tiete
Rio Aricanduva - RAR 2 (PMSP/SM-04)	0.000	Alto Tietê	Aricanduva
Rio Aricanduva - Av. Itaquerã	0.000	Alto Tietê	Aricanduva
Rio Aricanduva - Foz - Rua Alfredo Frazã - Âo	0.000	Alto Tietê	Aricanduva
Rio Tamanduateã - Â- - Prosperidade	0.000	Alto Tietê	Tamanduatei Medio I
Rio Tamanduateã - Â- - Vd. Pacheco Chaves	0.000	Alto Tietê	Alto Tiete

Relat rio de Chuvas

Rio TamanduateÃ - Mercado Municipal	0.000	Alto Tietê	Alto Tiete
Riacho Grande	0.000	Alto Tietê	Alto Tiete
Imigrantes(FEI)	0.000	Alto Tietê	Ribeirao dos Couros
Rudge Ramos	0.000	Alto Tietê	Ribeirao dos Meninos
CÃ -rrego OratÃ - Vila Prudente	0.000	Alto Tietê	Alto Tiete
RibeirÃ -fo dos Couros - Jd TaboÃ -fo	0.000	Alto Tietê	Ribeirao dos Couros
Vila Mariana - R. Vergueiro	0.000	Alto Tietê	Alto Tiete
CÃ -rrego Ipiranga- Av. Ricardo Jafet	0.000	Alto Tietê	Alto Tiete
CÃ -rrego Mandaqui - Rua Zilda (PMSP/CV-03)	0.000	Alto Tietê	Alto Tiete
CÃ -rrego CabuÃ -su de Baixo - GuaraÃ -o Jusante	0.000	Alto Tietê	Alto Tiete
CÃ -rrego Morro do S - Rua Joaquim Nunes Teixeira	0.000	Alto Tietê	Morro do S
CÃ -rrego PoÃ -j -Foz	0.200	Alto Tietê	Pirajucara
CÃ -rrego JaguarÃ -o - Rua Jorge Ward	0.000	Alto Tietê	Alto Tiete
CubatÃ -fo	0.400	Cubatão	Baixada Santista
UltrafÃ -artil	0.000	Cubatão	Baixada Santista
Cota 400	0.000	Cubatão	Baixada Santista
Casa 8	0.000	Cubatão	Alto Tiete
PortÃ -fo 40	0.000	Cubatão	Alto Tiete

3. IMAGEM DE SATÉLITE

Relat rio de Chuvas



A imagem de satélite no canal do infravermelho, mostra as temperaturas de brilho, quanto mais fria a temperatura, mais alto se encontra o topo das núvens, consequentemente, maior é a estrutura vertical do sistema.

4. PREVISÃO PARA OS PRÓXIMOS 3 DIAS

VER PREVISÃ O COMPLETA - CGE/SP

5. VEJA OS EVENTOS ANTERIORES

6. VERSÃO PARA IMPRESSÃO EM PDF