

RELATÓRIO DE EVENTO DE CHUVA - DE 29/12/2012 14:00(GMT) ATÉ 30/12/2012 13:30(GMT) (-2h para converter para horário local)

DAEE/FCTH

A formação de uma Zona de Convergência de Umidade (ZCOU) provoca chuvas em todo o estado de São Paulo

O registro da chuva teve início às 14:01 (GMT) do dia 29/12, passou por um horário de pico às 19:16 (GMT) do dia 29/12 e terminou às 13:31 (GMT) do dia 30/12.

A chuva acumulada nos postos da Rede Telemétrica do Alto Tietê variou entre 0.0 e 62.60 milímetros (Córrego Jaguarão - Rua Jorge Ward). Na Rede Telemétrica de Cubatão a chuva acumulada variou de 0.00 a 39.00 milímetros (Posto Cubatão)

Na rede telemétrica do Alto Tietê foram observados os seguintes níveis de alerta:

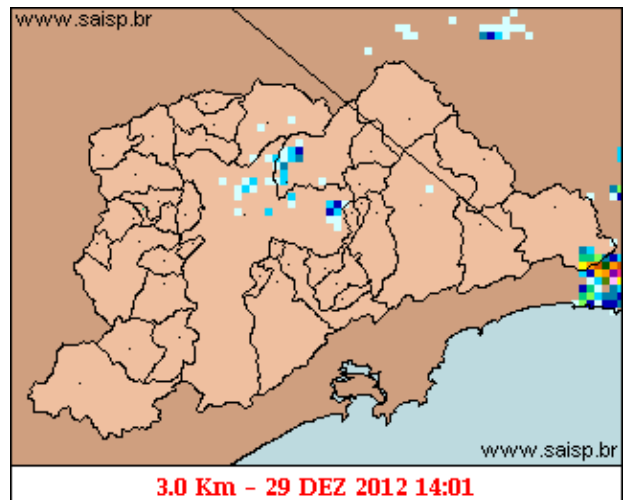
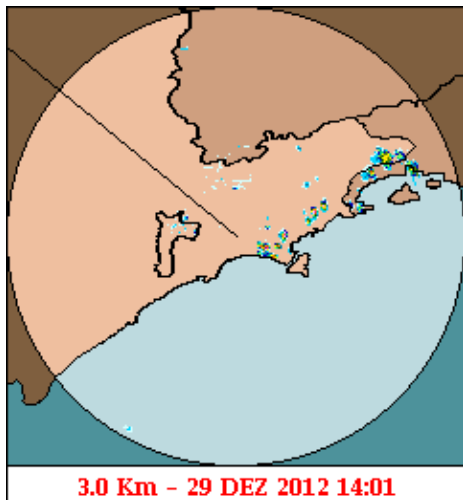
ESTADO DE ALERTA - Rio Tietê Jardim Romano e Ribeirão dos Meninos Clube São José;

ESTADO DE ATENÇÃO - Rio Teitê Barragem Mável Montante e Córrego Pirajuaçara - SHARP;

Os demais postos operaram em estado normal.

O CGE/PMSP registrou 19 pontos de alagamento no dia 29/12.

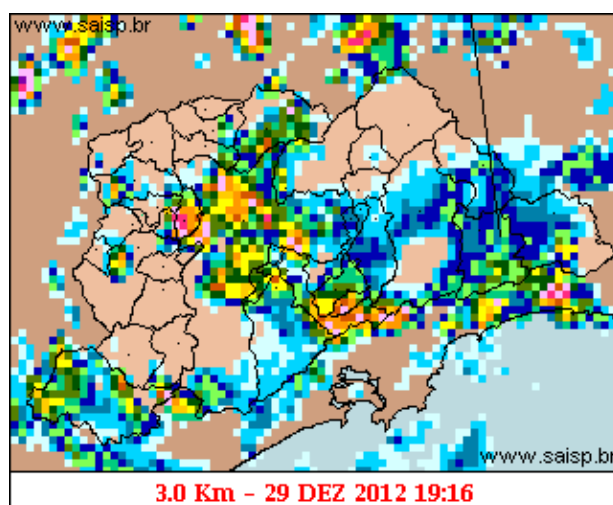
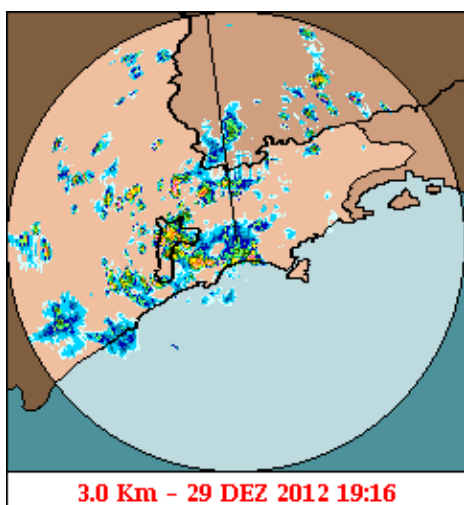
1. IMAGENS DO RADAR METEOROLÓGICO DE PONTE NOVA



mm/h

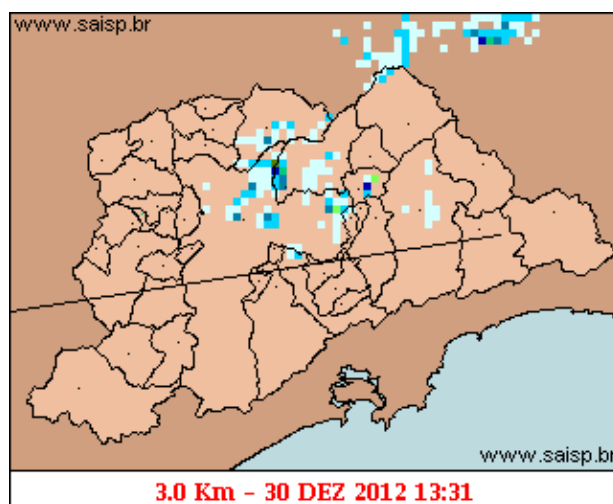
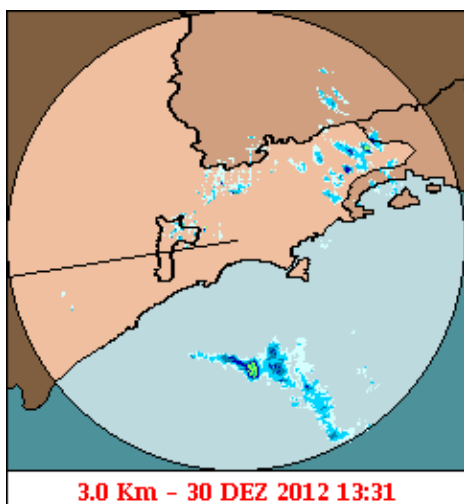
As imagens acima mostram o início da chuva sobre a área de cobertura do radar e sobre a Região Metropolitana de São Paulo (RMSP) respectivamente.

Relatório de Chuvas



mm/h

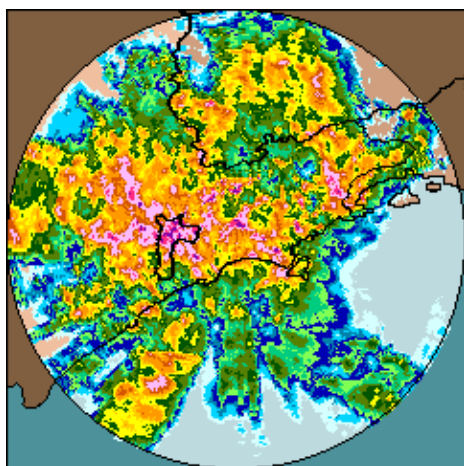
As imagens acima mostram o pico da chuva sobre a área de cobertura do radar e sobre a Região Metropolitana de São Paulo (RMSP) respectivamente.



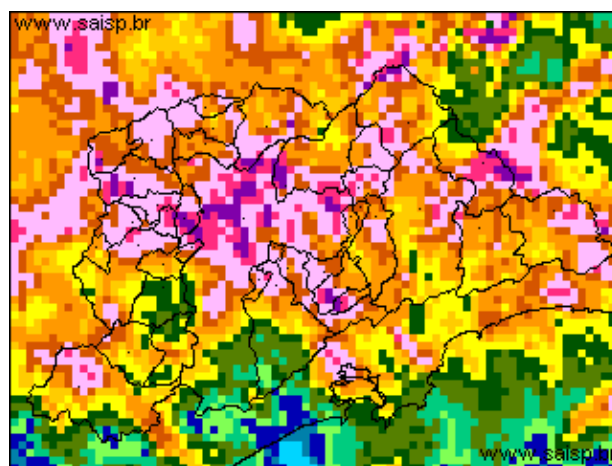
mm/h

As imagens acima mostram o final da chuva sobre a área de cobertura do radar e sobre a Região Metropolitana de São Paulo (RMSP) respectivamente.

Relat rio de Chuvas



29/12/2012 14:00 - 30/12/2012 13:30



29/12/2012 14:00 - 30/12/2012 13:30

mm

As imagens acima mostram o total de chuva acumulada sobre a área de cobertura do radar e sobre a Região Metropolitana de São Paulo (RMSP) respectivamente.

2. REDE TELEMÉTRICA DE PLUVIOMETRIA

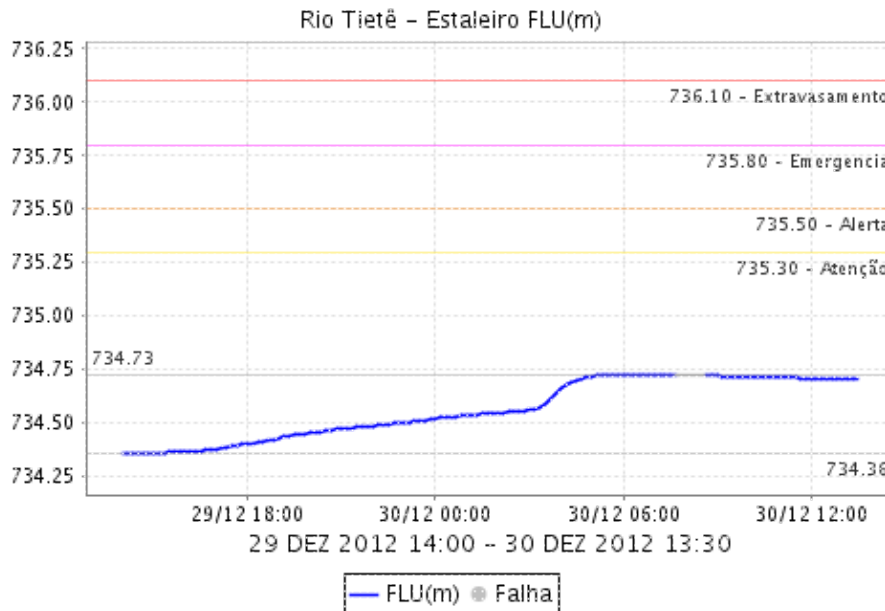
Acumulada entre 29/12/2012 14:00 e 30/12/2012 13:30			
Posto	mm	Rede	Bacia
RADAR	24.800	Alto Tietê	Alto Tiete
Rio Tietã - a na Barragem de Ponte Nova	27.400	Alto Tietê	Alto Tiete
Barragem Paraitinga	24.200	Alto Tietê	Alto Tiete
Barragem Biritiba Montante	31.600	Alto Tietê	Alto Tiete
Rio Tietã - a - Estaleiro	11.800	Alto Tietê	Alto Tiete
Barragem Jundiai	6.400	Alto Tietê	Alto Tiete
Barragem Taiaã - a - Œupeba	0.200	Alto Tietê	Alto Tiete
Rio Tietê - Jardim Romano	58.200	Alto Tietê	Alto Tiete
Rio Tietã - a - Sã - a - Œo Miguel	39.000	Alto Tietê	Alto Tiete
Rio Tietã - a - Barragem da Penha Montante	20.700	Alto Tietê	Alto Tiete
Rio Tietã - a - Belenzinho	41.600	Alto Tietê	Alto Tiete
Rio Tietã - a - Anhembi	47.600	Alto Tietê	Alto Tiete
Rio Tietã - a - Ponte do Limã - a - Œo	28.200	Alto Tietê	Alto Tiete
Rio Tietã - a - Ponte do Piquerã - a -	41.400	Alto Tietê	Alto Tiete
Rio Tietã - a - Lagoa de Carapicũba	54.200	Alto Tietê	Alto Tiete
Rio Pinheiros - Ponte Joã - a - Œo Dias	48.000	Alto Tietê	Pinheiros
Rio Pinheiros - Ponte Cid. Universitã - a - Œria	34.800	Alto Tietê	Pinheiros
Rio Juqueri	34.200	Alto Tietê	Juqueri
Rio Tietã - a - Barragem Pirapora Montante	25.800	Alto Tietê	Alto Tiete
Cã - a - Œregõ Cabuã - a - Œu de Cima- Vila Galvã - a - Œo	14.600	Alto Tietê	Alto Tiete
Rio Aricanduva - RAR 2 (PMSP/SM-04)	0.200	Alto Tietê	Aricanduva
Rio Aricanduva - Av. Itaquerã	22.800	Alto Tietê	Aricanduva
Rio Aricanduva - Foz - Rua Alfredo Frazã - a - Œo	29.800	Alto Tietê	Aricanduva
Rio Tamanduateã - a - - Prosperidade	15.200	Alto Tietê	Tamanduatei Medio I
Rio Tamanduateã - a - - Vd. Pacheco Chaves	20.600	Alto Tietê	Alto Tiete

Relat rio de Chuvas

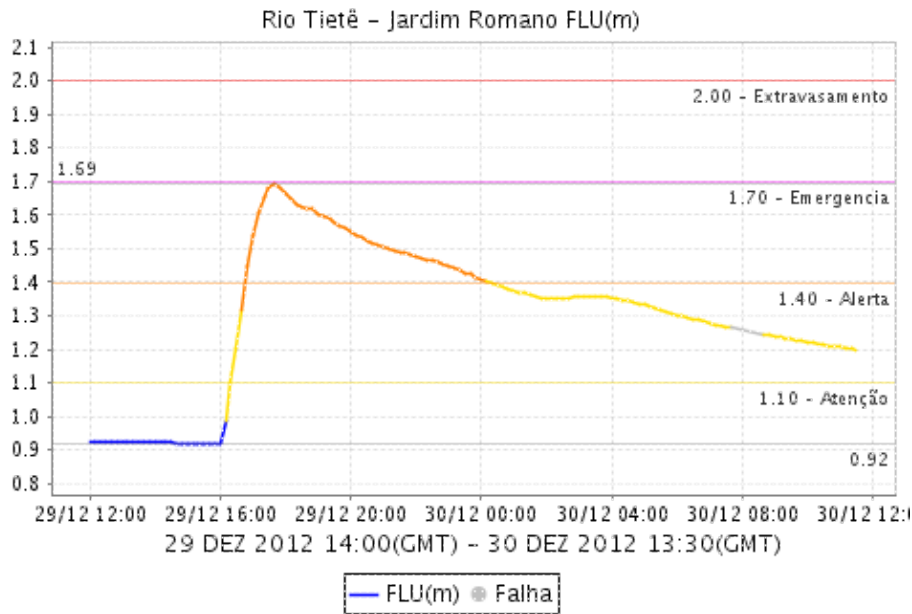
Rio Tamanduatã - Mercado Municipal	25.800	Alto Tietê	Alto Tiete
Riacho Grande	20.000	Alto Tietê	Alto Tiete
Imigrantes(FEI)	21.100	Alto Tietê	Ribeirao dos Couros
Rudge Ramos	44.800	Alto Tietê	Ribeirao dos Meninos
Cã - Arrego Oratã - rio - Vila Prudente	16.000	Alto Tietê	Alto Tiete
Ribeirã - o dos Couros - Jd Taboã - o	44.600	Alto Tietê	Ribeirao dos Couros
Vila Mariana - R. Vergueiro	29.600	Alto Tietê	Alto Tiete
Cã - Arrego Ipiranga- Av. Ricardo Jafet	32.200	Alto Tietê	Alto Tiete
Cã - Arrego Mandaqui - Rua Zilda (PMSP/CV-03)	54.200	Alto Tietê	Alto Tiete
Cã - Arrego Cabuã - o de Baixo - Guaraã - o Jusante	51.600	Alto Tietê	Alto Tiete
Cã - Arrego Morro do S - Rua Joaquim Nunes Teixeira	37.800	Alto Tietê	Morro do S
Cã - Arrego Poã - j -Foz	50.400	Alto Tietê	Pirajucara
Cã - Arrego Jaguarã - o - Rua Jorge Ward	62.600	Alto Tietê	Alto Tiete
Cubatã - o	39.000	Cubatão	Baixada Santista
Ultraã - otil	19.600	Cubatão	Baixada Santista
Cota 400	12.600	Cubatão	Baixada Santista
Casa 8	0.000	Cubatão	Alto Tiete
Portã - o 40	0.400	Cubatão	Alto Tiete

3. REDE TELEMÉTRICA DE FLUVIOMETRIA

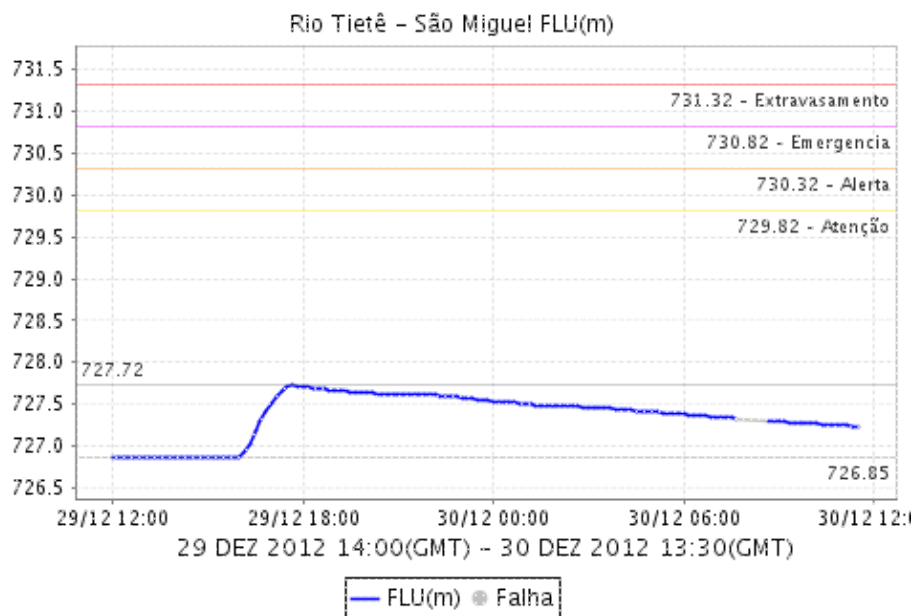
RIO TIETã - ESTALEIRO - MOGI DAS CRUZES



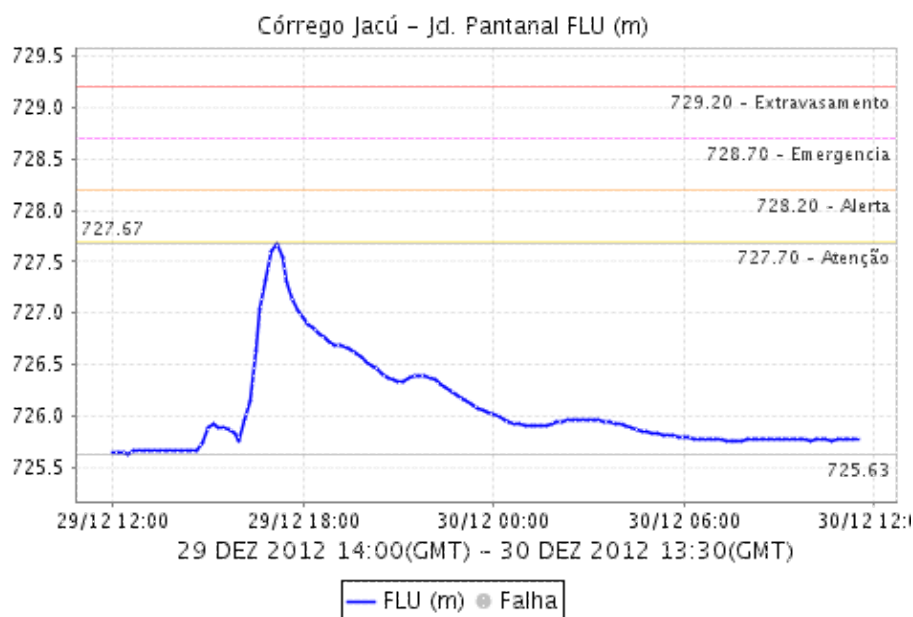
RIO TIETÃ - JARDIM ROMANO - SÃ O PAULO



RIO TIETÃ - SÃO MIGUEL - SÃO PAULO

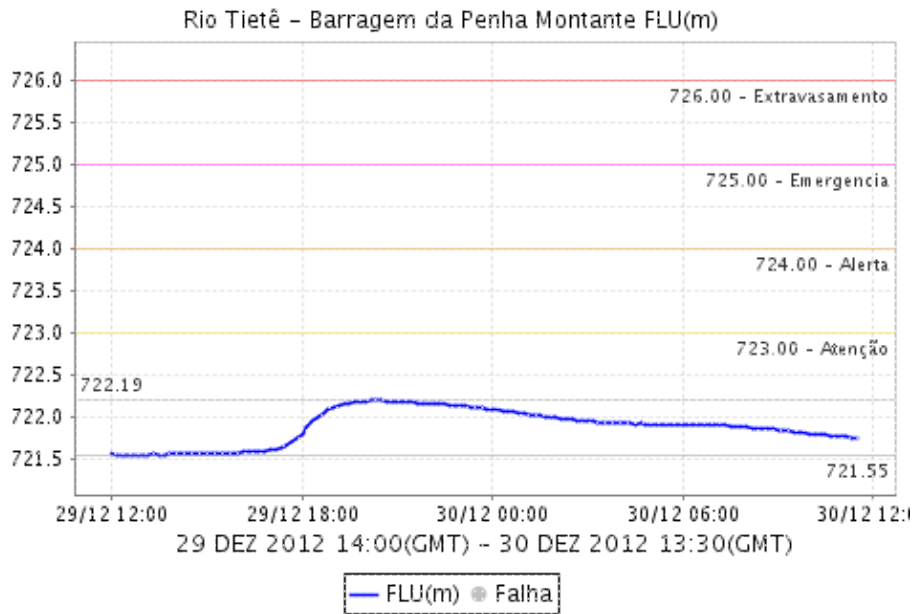


CÓRREGO JACÚ - Jd. PANTANAL - SÃO PAULO

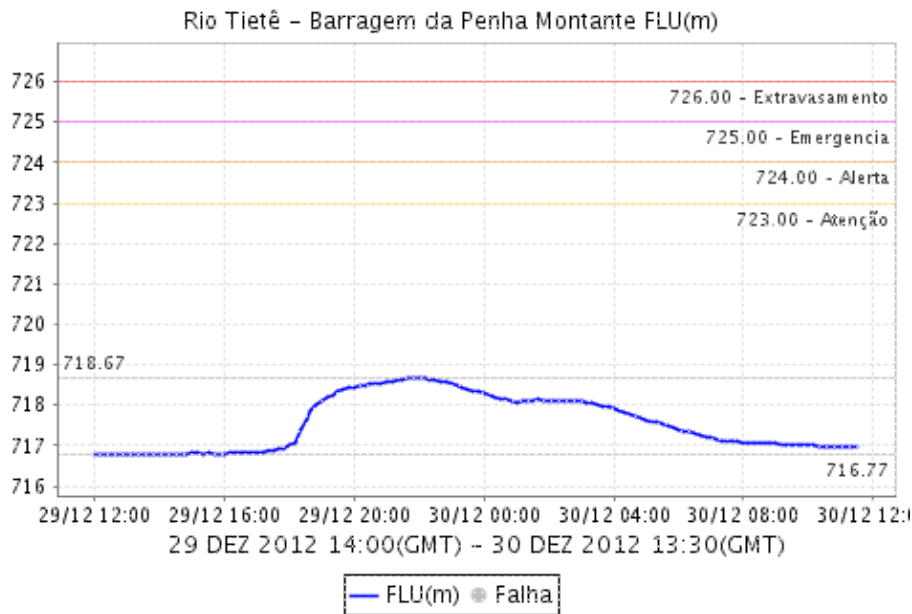


RIO TIETÃ - BARRAGEM DA PENHA MONTANTE - GUARULHOS

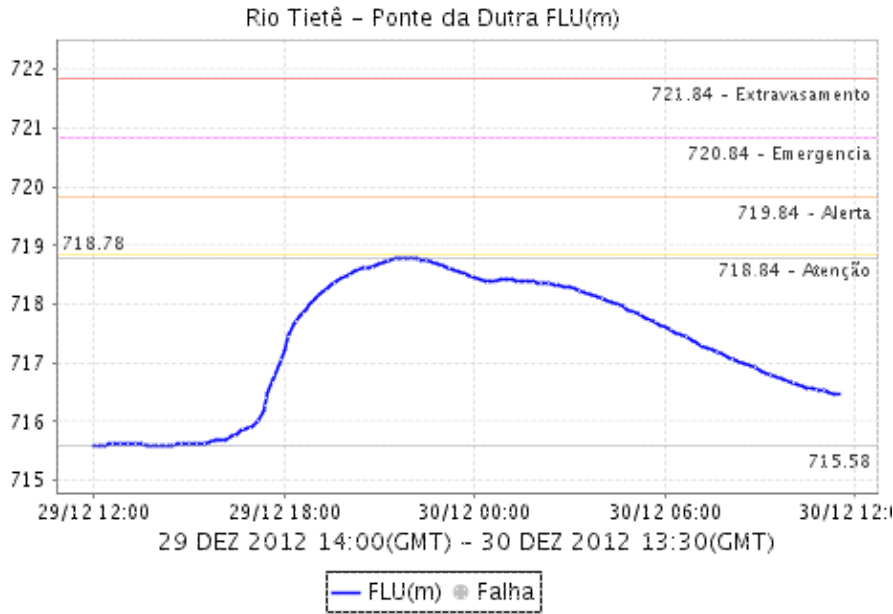
Relat rio de Chuvas



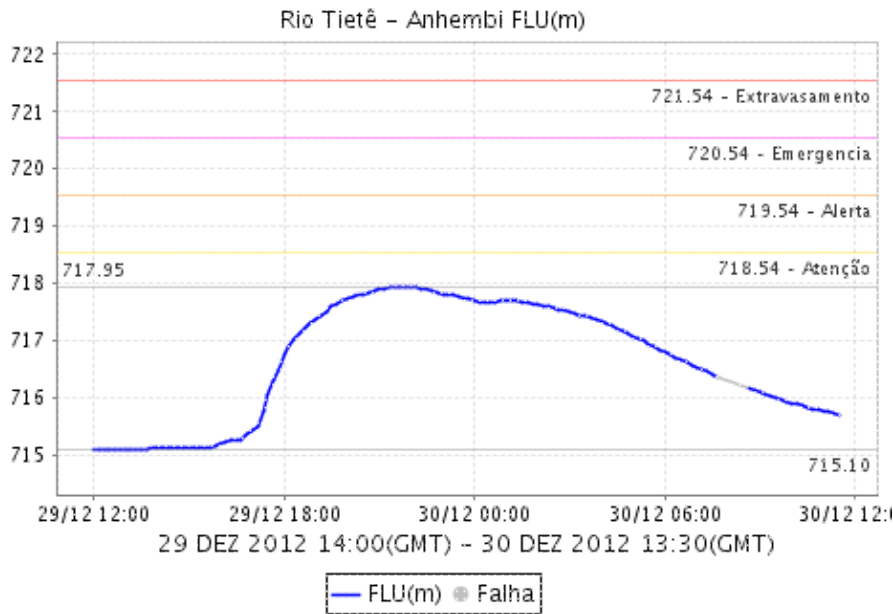
RIO TIETÃ Â - BARRAGEM DA PENHA JUSANTE - GUARULHOS



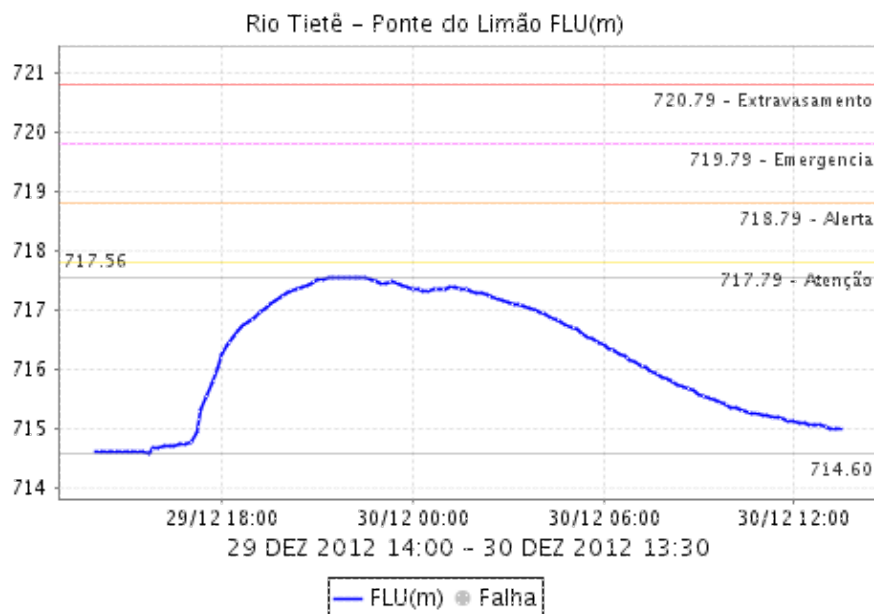
RIO TIETÃ - PONTE DA DUTRA - SÃO PAULO



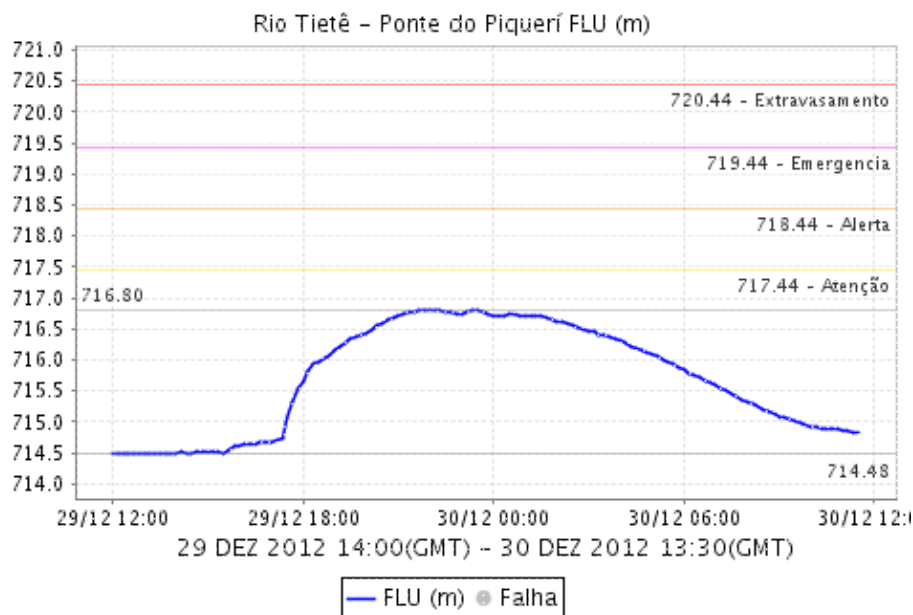
RIO TIETÃ - ANHEMBI - SÃO PAULO



RIO TIETÃ - PONTE DO LIMÃO - SÃO PAULO

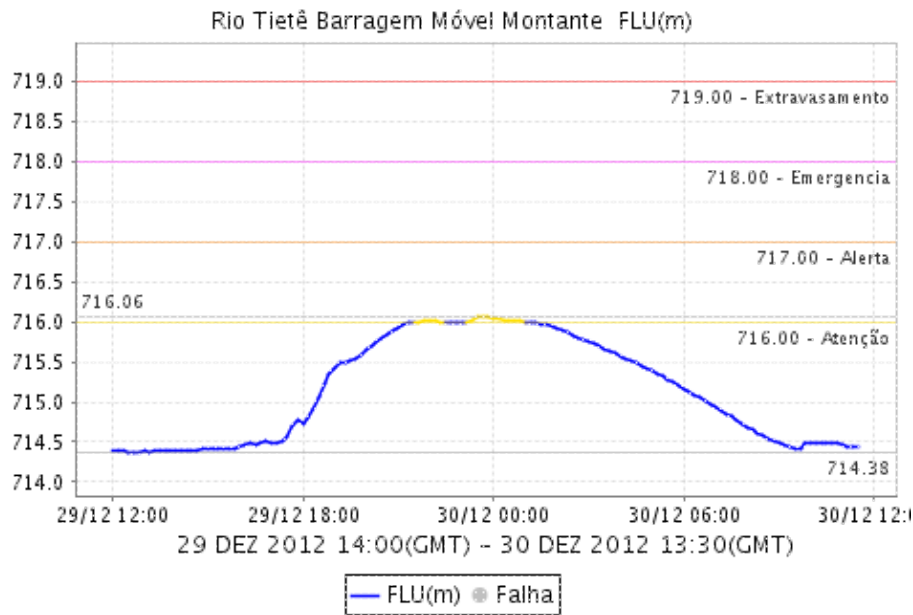


RIO TIETÃ - PONTE DO PIQUERI - SÃO PAULO

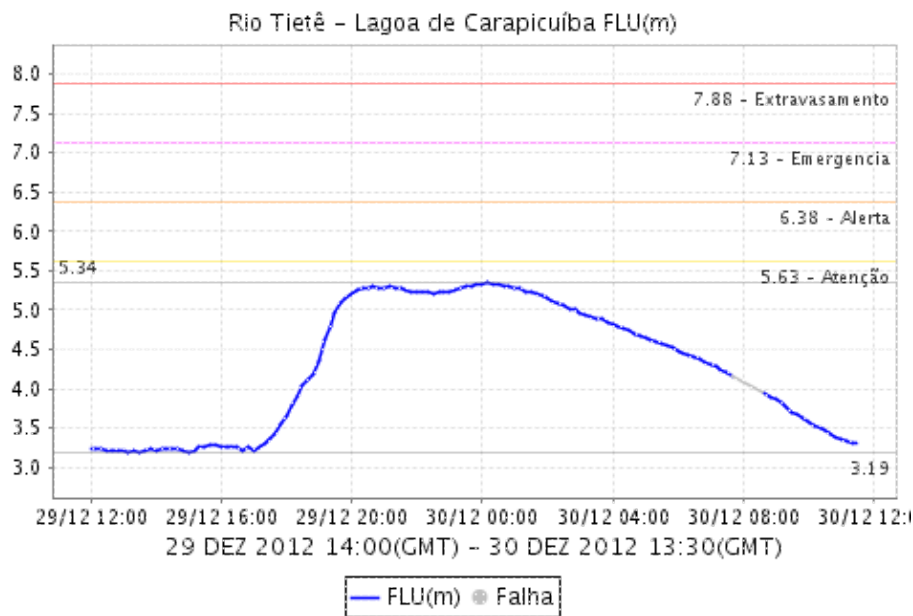


Relat rio de Chuvas

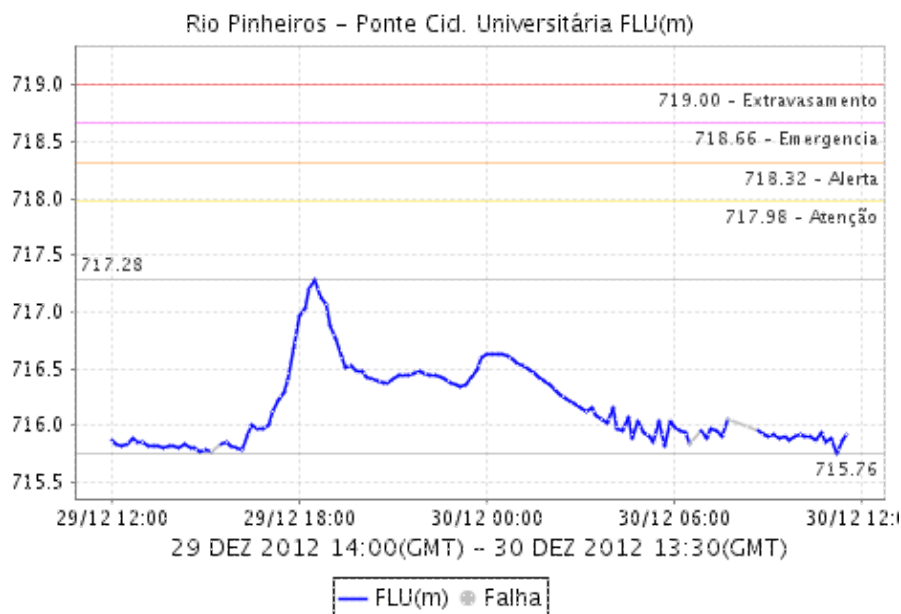
RIO TIETÃ - BARRAGEM MÃ - VEL MONTANTE - SÃ - O PAULO



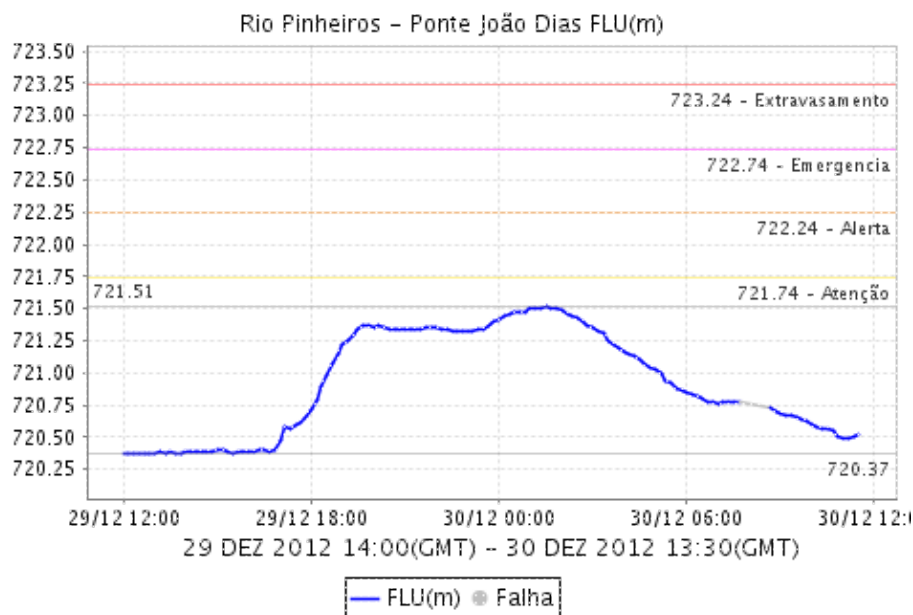
RIO TIETÃ - LAGOA DE CARAPICUÃ - BA - BARUERI



RIO PINHEIROS - PONTE CIDADE UNIVERSITÁRIA - SÃO PAULO

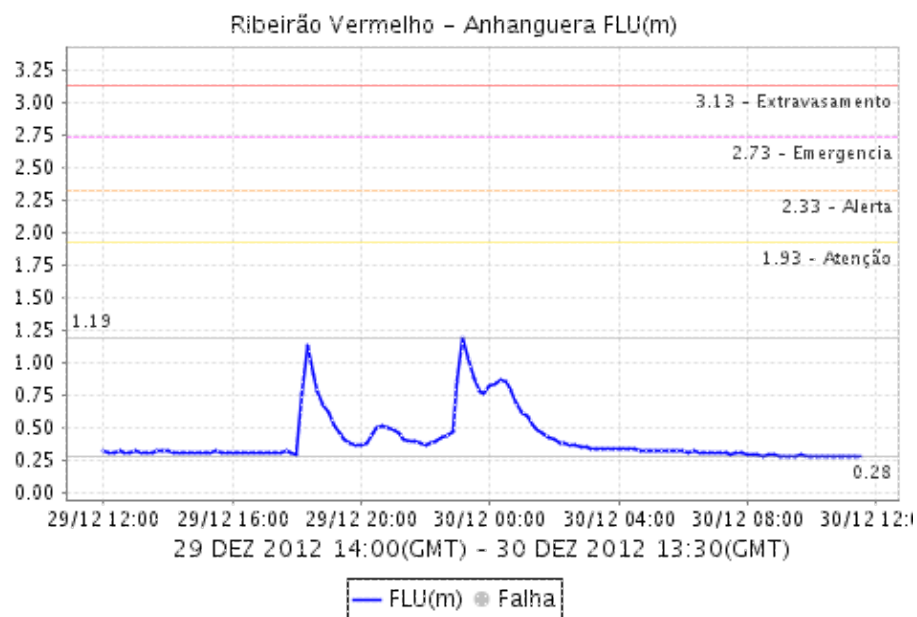


RIO PINHEIROS - PONTE JOÃO O DIAS - SÃO PAULO

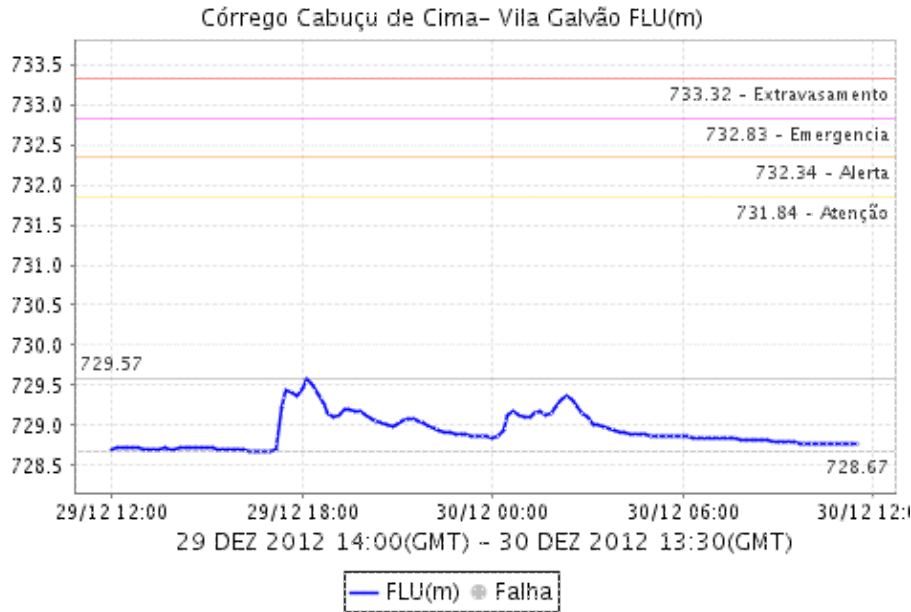


Relatório de Chuvas

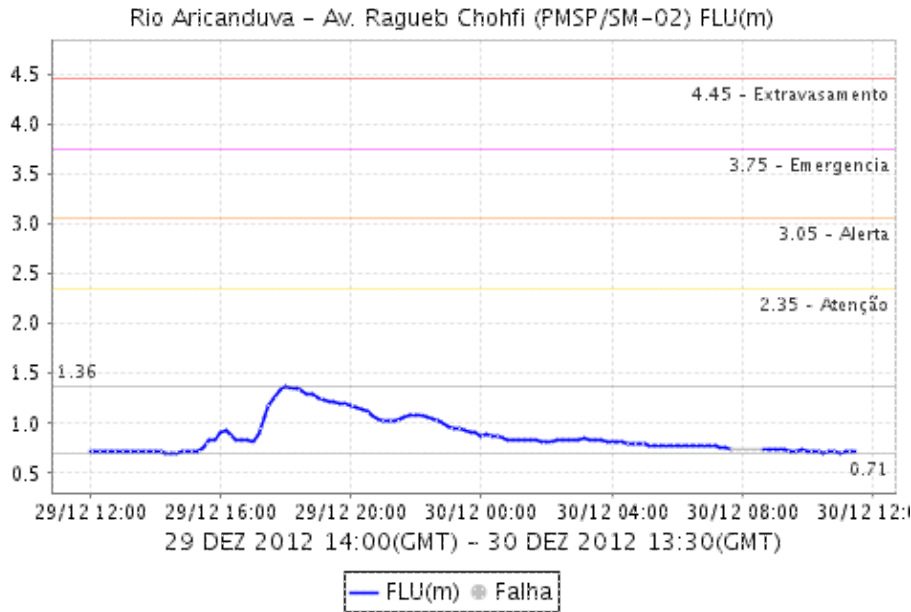
RIBEIRÃO VERMELHO - ANHANGUERA - SÃO PAULO



CÃ Â RREGO CABUÇU DE CIMA - VILA GALVÃO - GUARULHOS

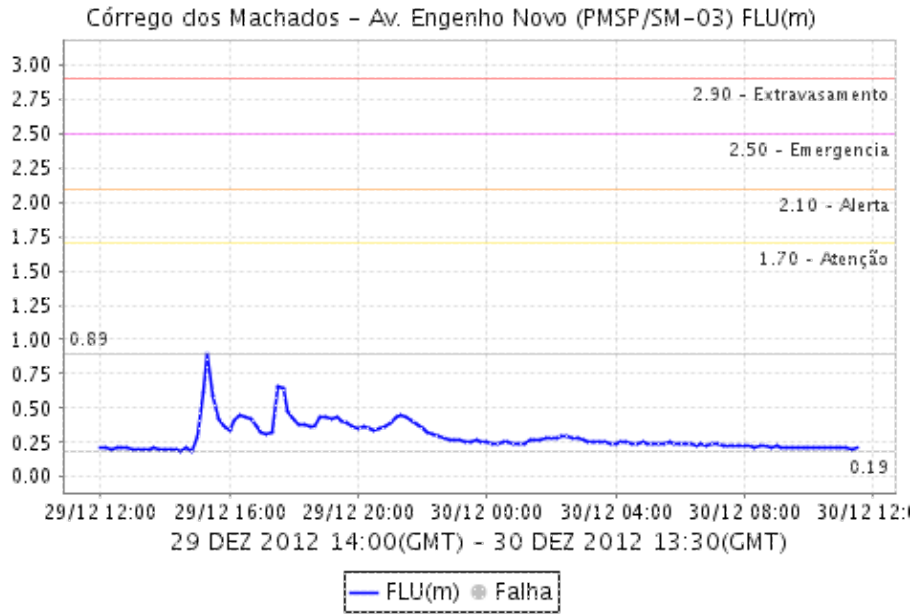


RIO ARICANDUVA - AV. RAGUEB CHOEFI - SÃ Â O PAULO

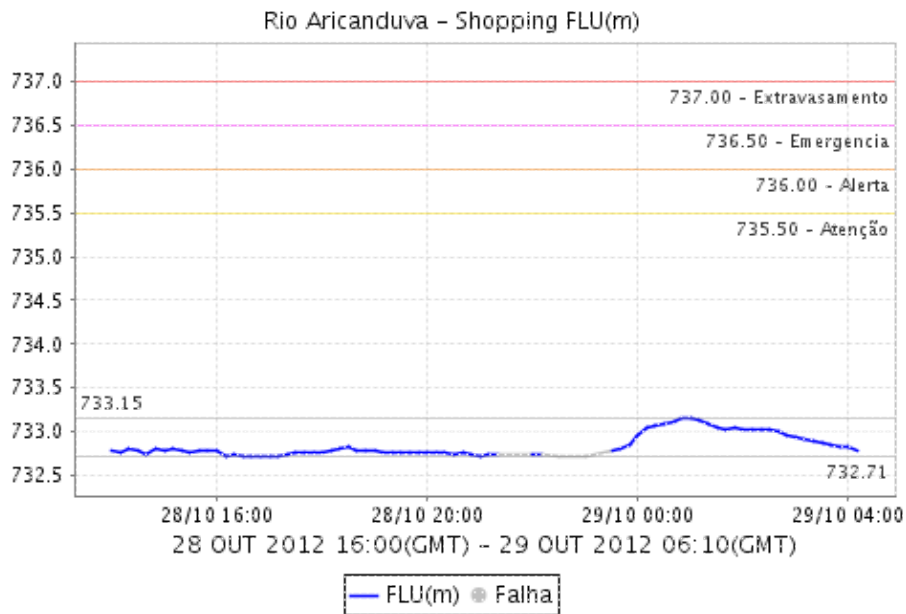


CÃ Â RREGO DOS MACHADOS - SÃ Â O PAULO

Relat rio de Chuvas

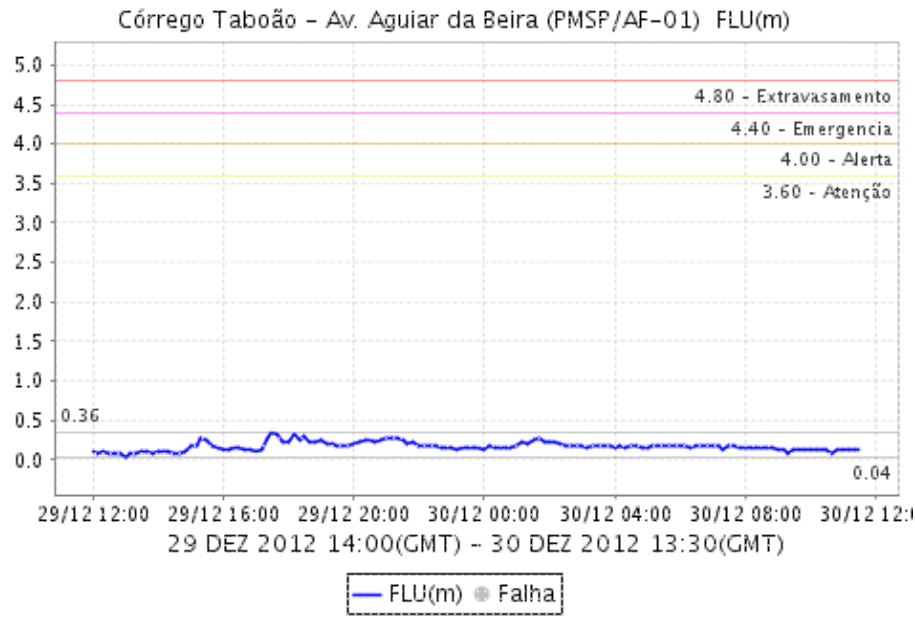


RIO ARICANDUVA SHOPPING - SÃ Ã O PAULO



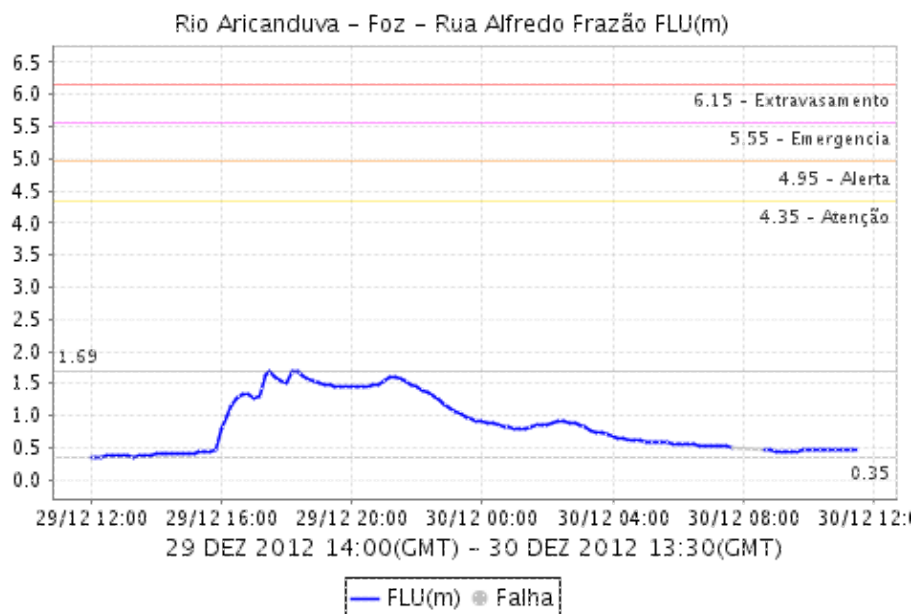
CÃ Ã RREGO TABOÃ Ã O - SÃ Ã O PAULO

Relatório de Chuvas

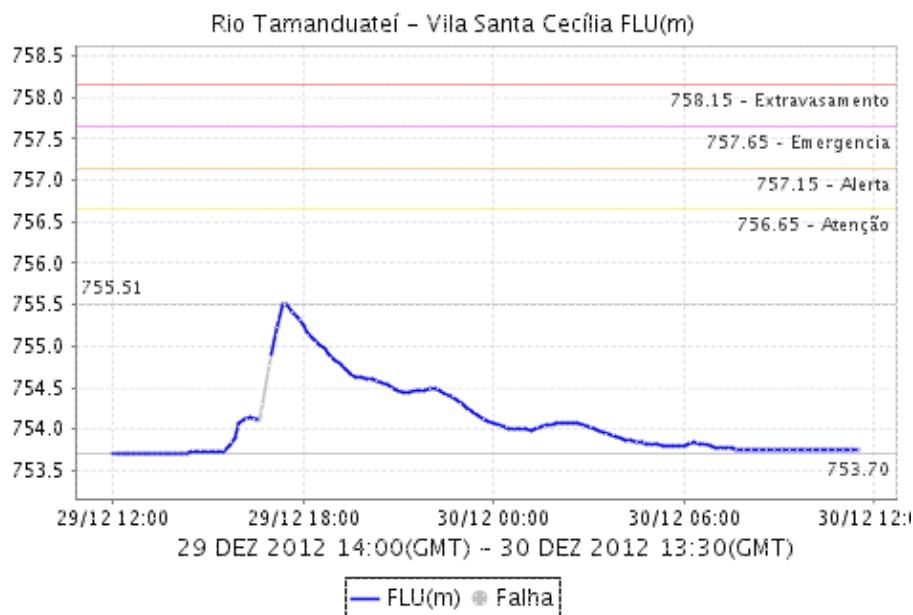


Relat rio de Chuvas

RIO ARICANDUVA - FOZ - SÃ Ã O PAULO

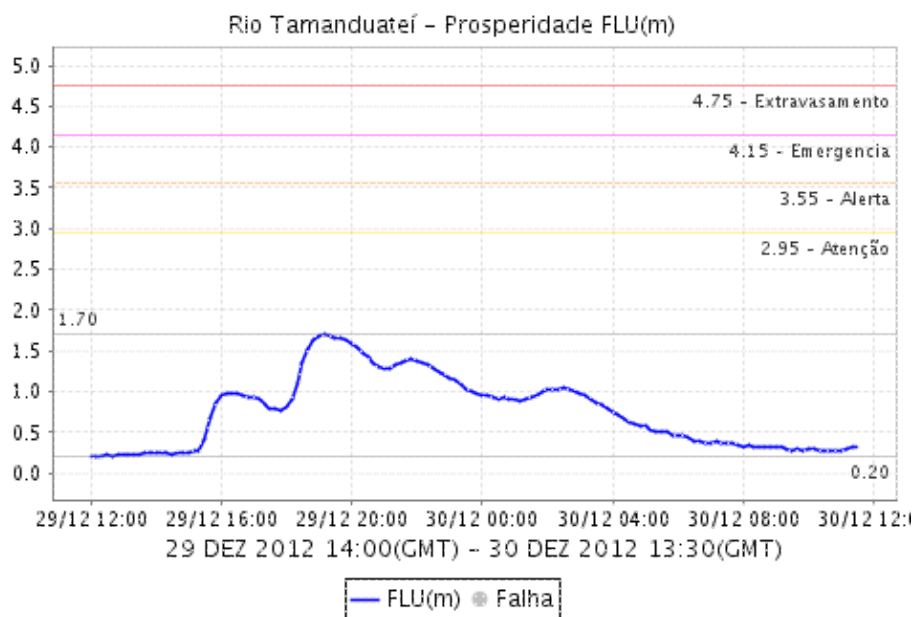


RIO TAMANDUATEÃ Ã - VILA SANTA CECÃ Ã LIA - MAUÃ Ã

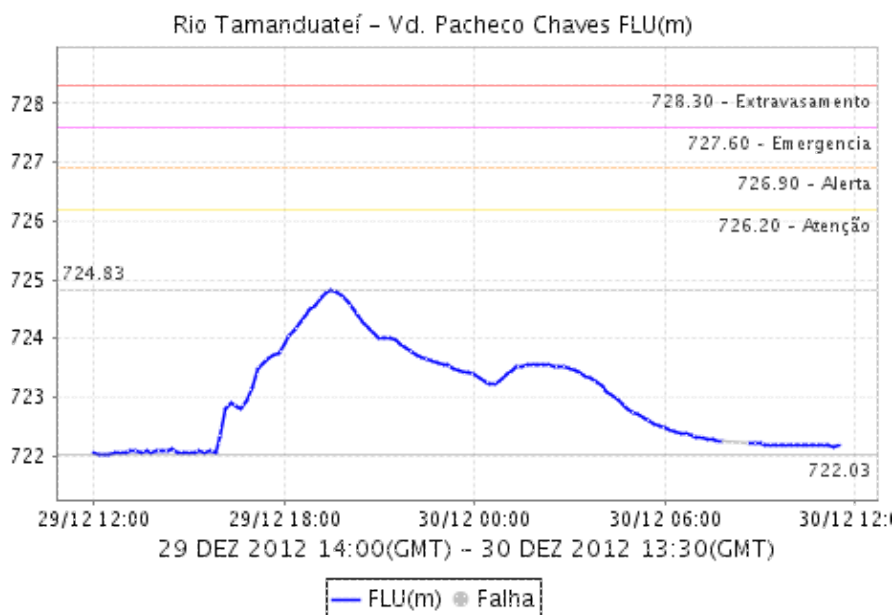


Relat rio de Chuvas

RIO TAMANDUATEÃ - PROSPERIDADE - SÃ O CAETANO

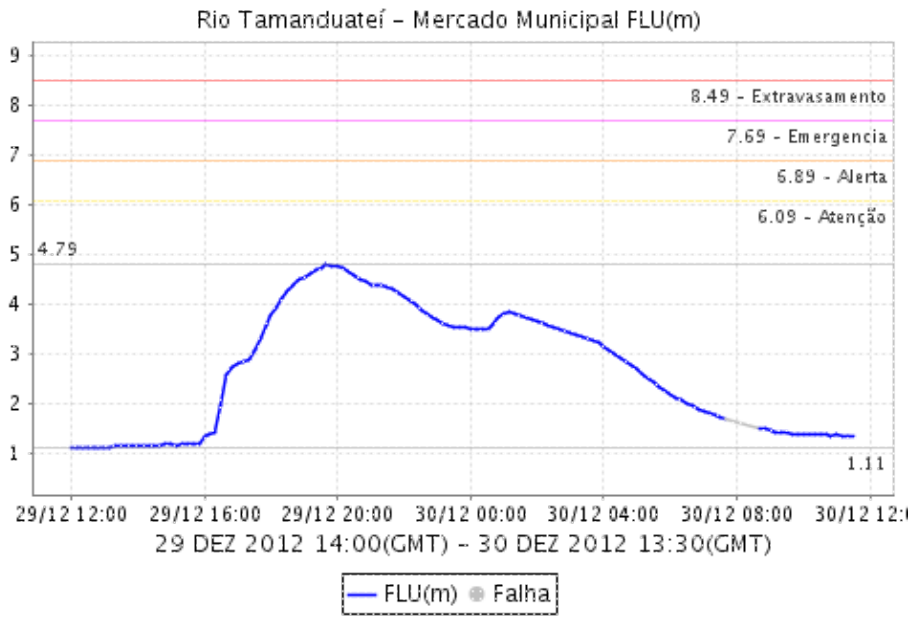


RIO TAMANUATEÍ - Vd. PACHECO CHAVES - SÃ O PAULO



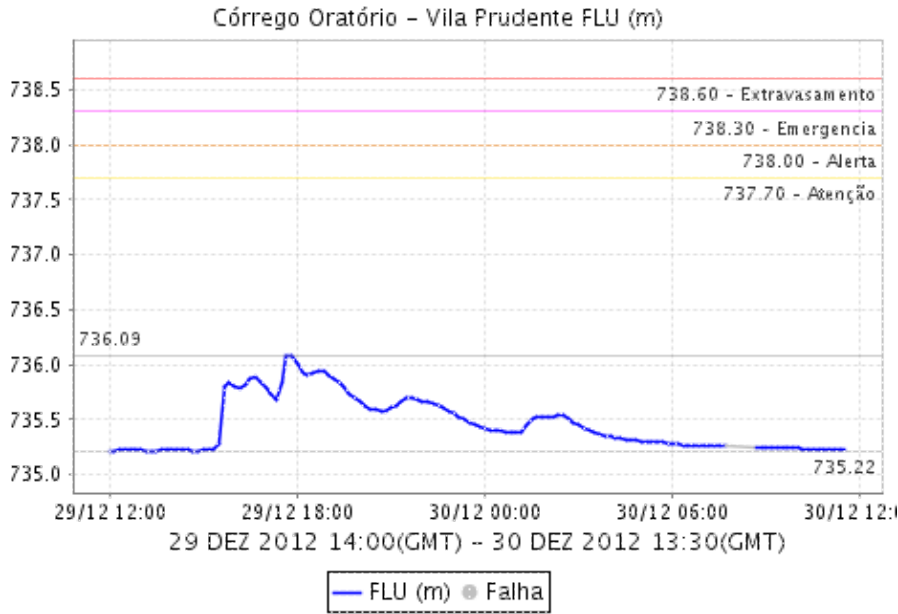
RIO TAMANDUATEÃ - MERCADO MUNICIPAL - SÃ O PAULO

Relatório de Chuvas

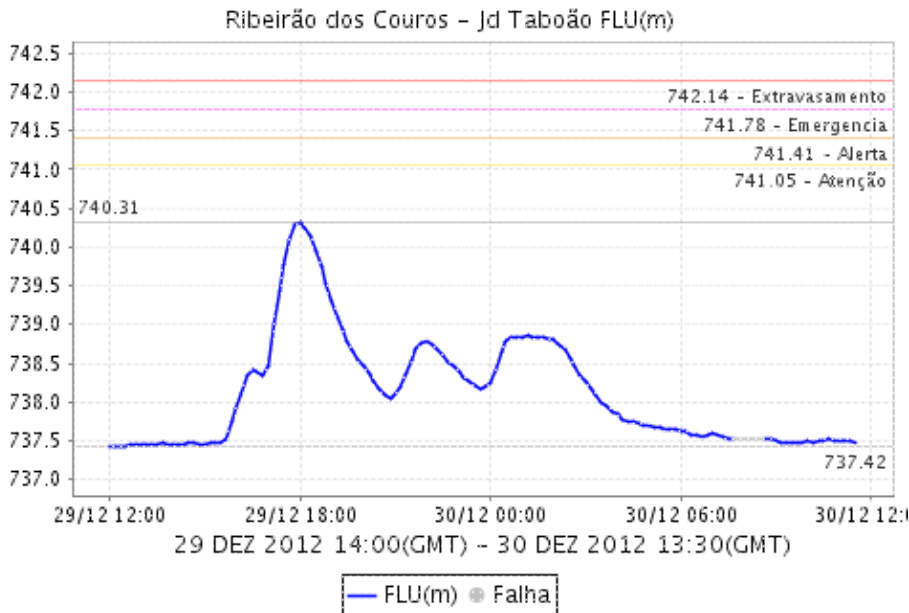


Relatório de Chuvas

CÓRREGO ORATÓRIO - VILA PRUDENTE - SÃO PAULO

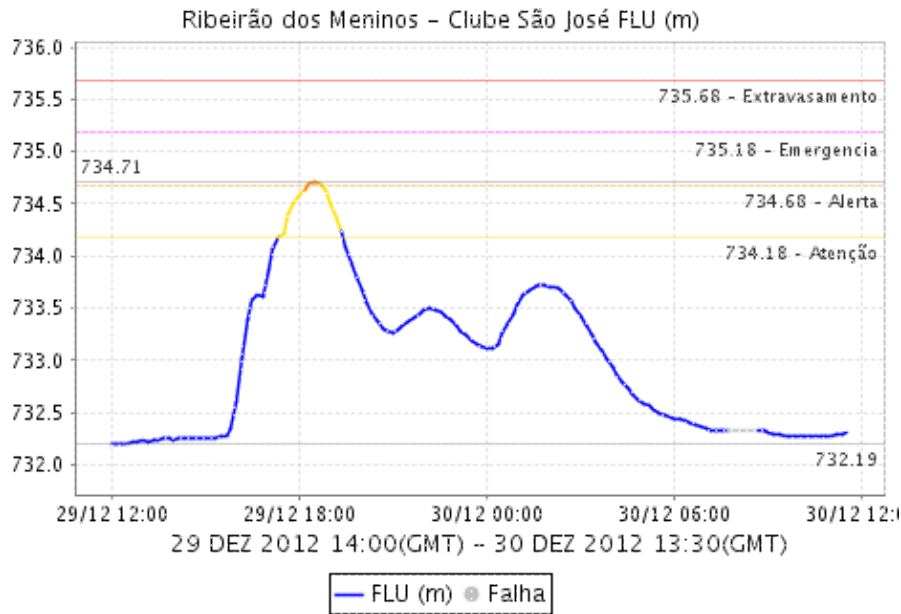


RIBEIRÃO DOS COUROS - JARDIM TABOÃO - SÃO PAULO

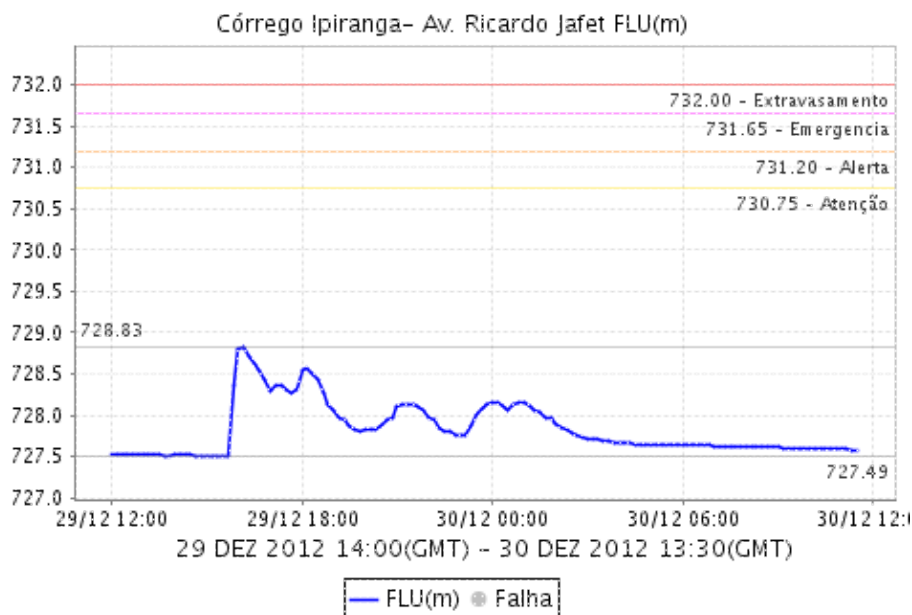


Relatório de Chuvas

RIBEIRÃO DOS MENINOS - CLUBE SÃO JOSÉ - SÃO PAULO

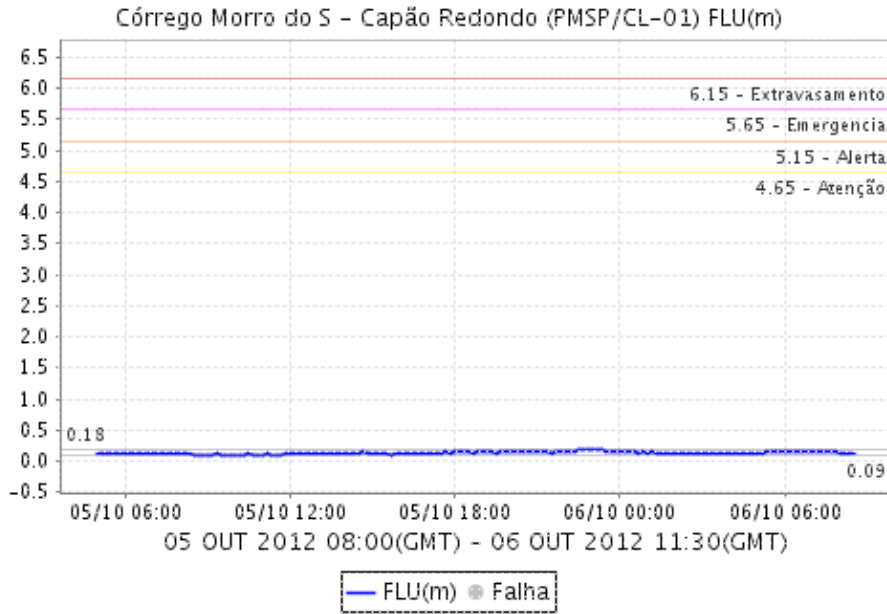


CÓRREGO IPIRANGA

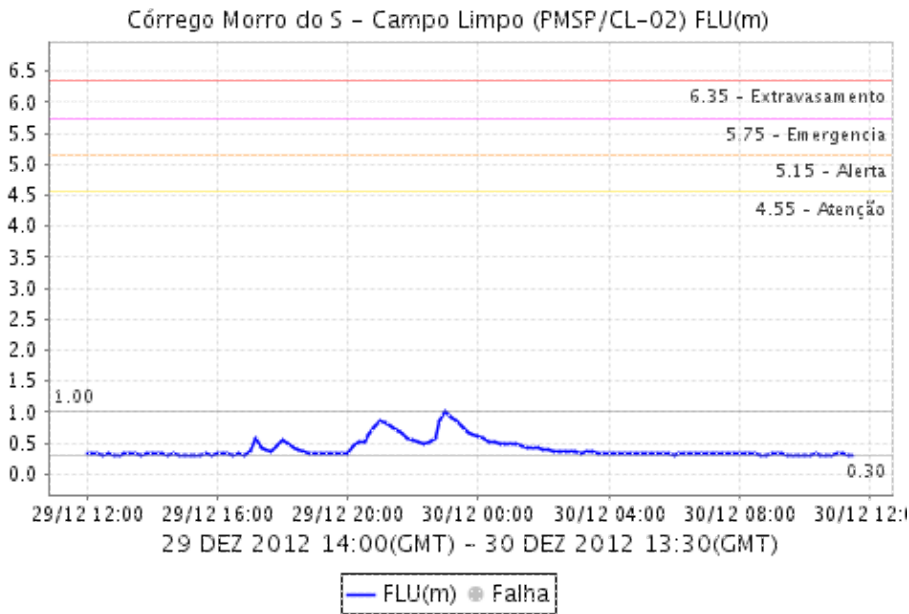


Relat rio de Chuvas

CÃ Ã RREGO MORRO DO S - CAPÃ Ã O REDONDO - SÃ Ã O PAULO

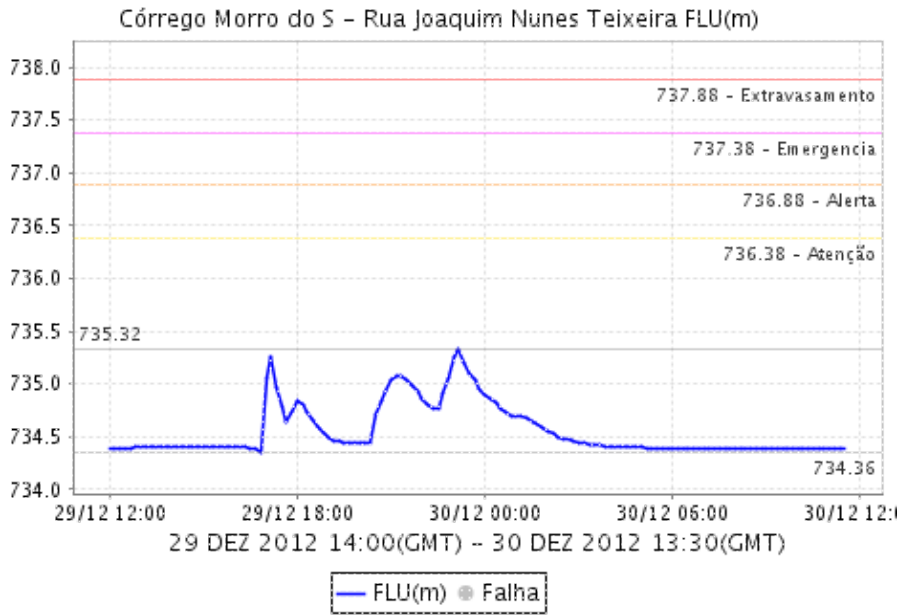


CÃ Ã RREGO MORRO DO S - CAMPO LIMPO

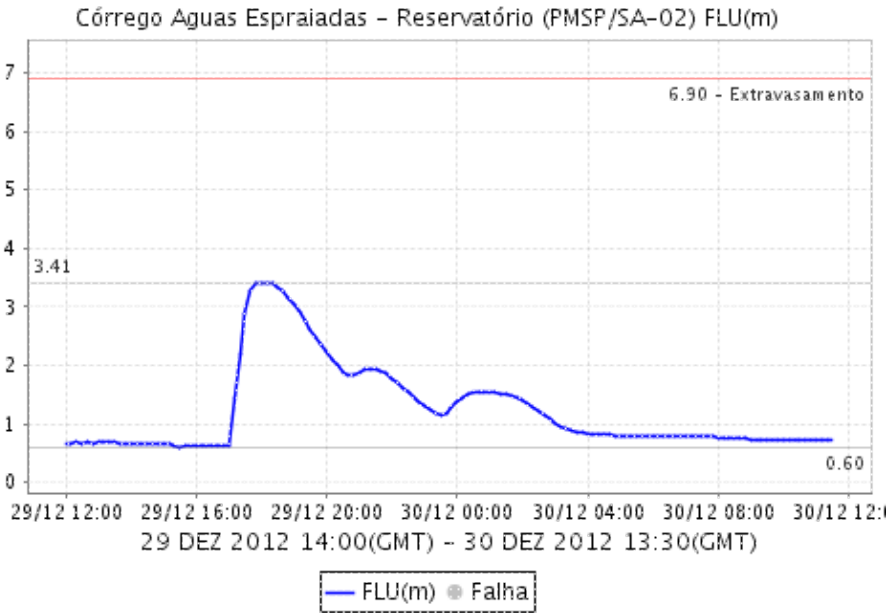


Relat rio de Chuvas

CÃ Â RREGO MORRO DO S - RUA JOAQUIM NUNES TEIXEIRA - SÃ Â O PAULO

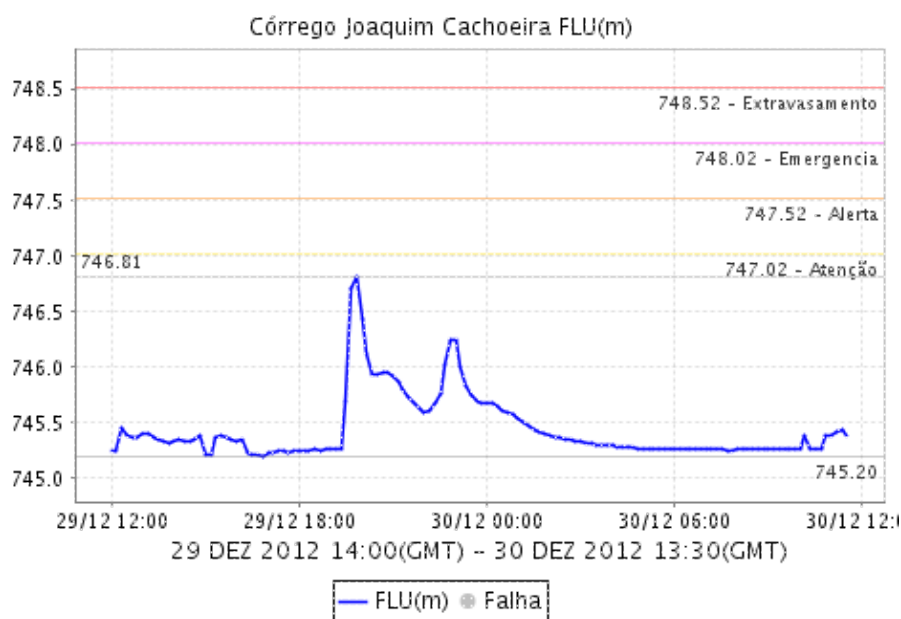


CÃ Â RREGO Ã Â GUAS ESPRAIADAS - RESERVATÃ Â RIO - SÃ Â O PAULO

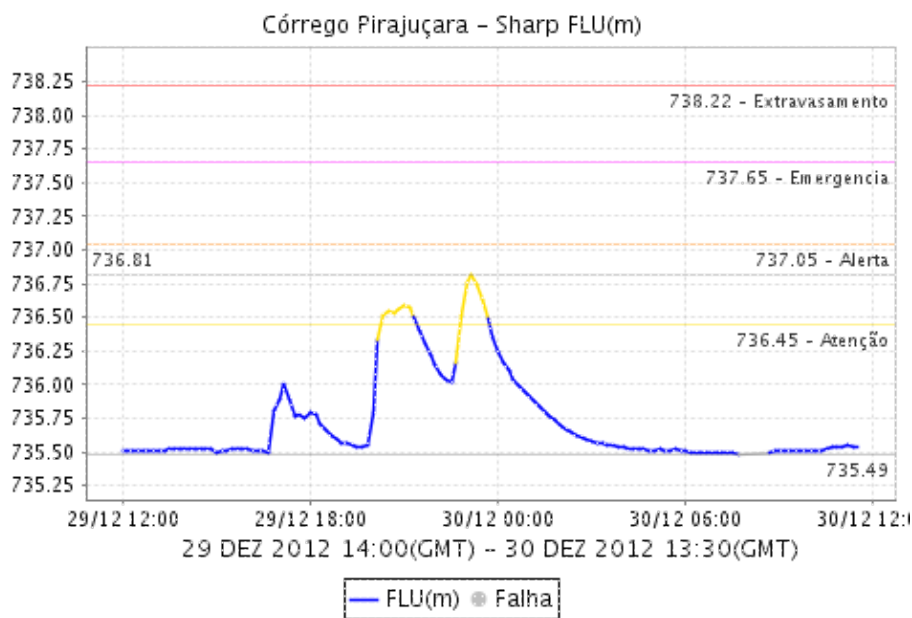


CÃ Â RREGO JOAQUIM CACHOEIRA - TABOÃ Â O DA SERRA

Relat rio de Chuvas

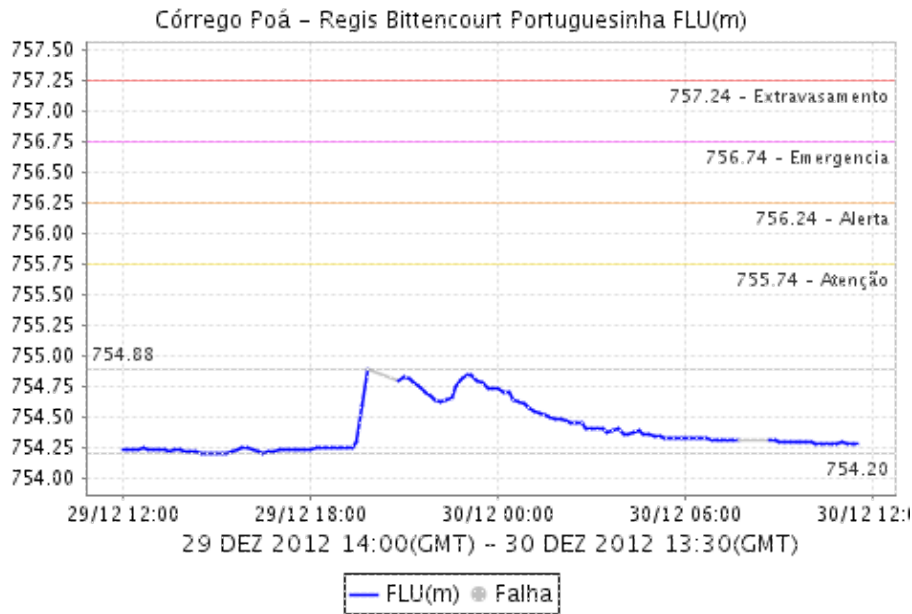


CÃ Â RREGO PIRAJUÃ Â ARA - SHARP - SÃ Â O PAULO

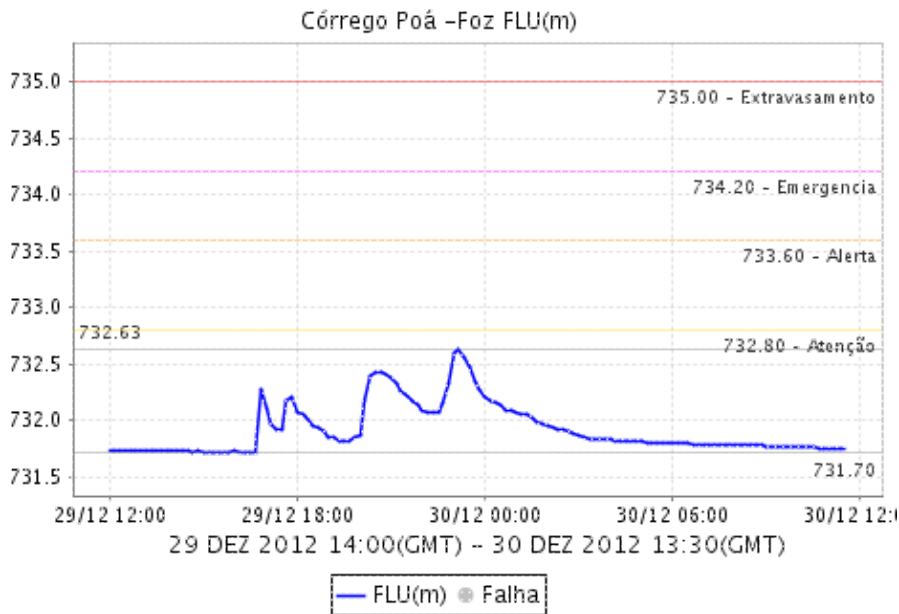


CÃ Â RREGO POÃ Â - REGIS BITTENCOURT PORTUGUESINHA - TABOÃ Â O DA SERRA

Relatório de Chuvas

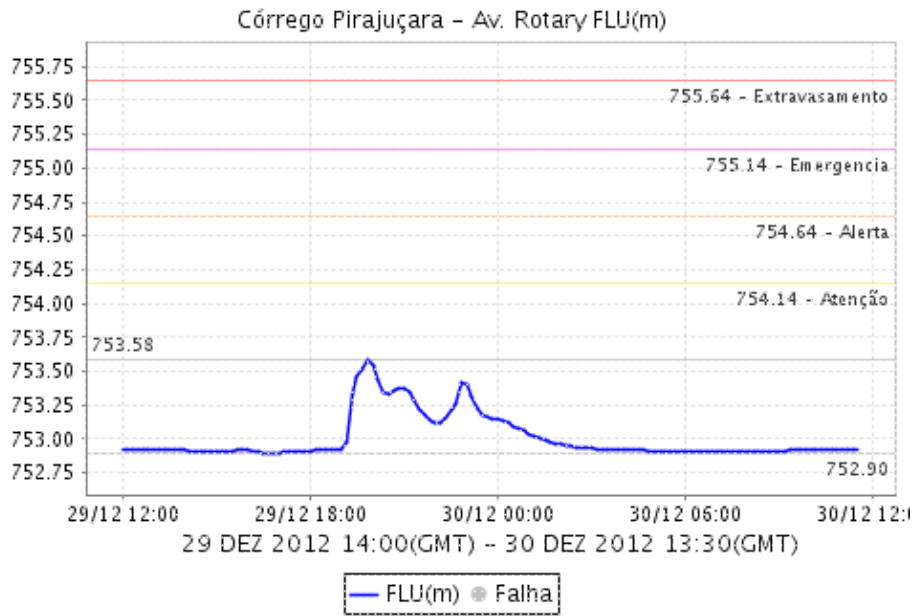


CÓRREGO POÁ FOZ - SÃO PAULO

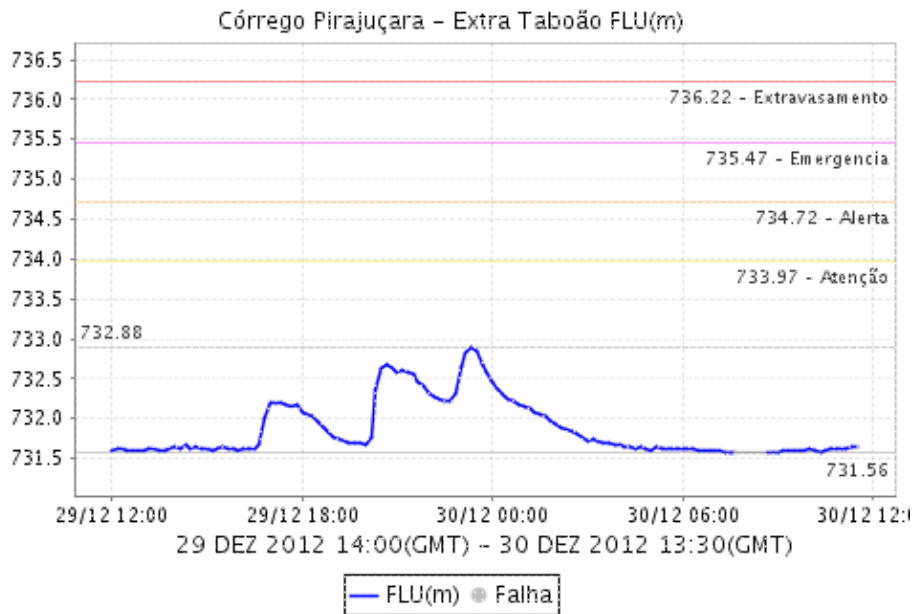


CÓRREGO PIRAJUÁ - AV. ROTARY - EMBASSADA DAS ARTES

Relatório de Chuvas

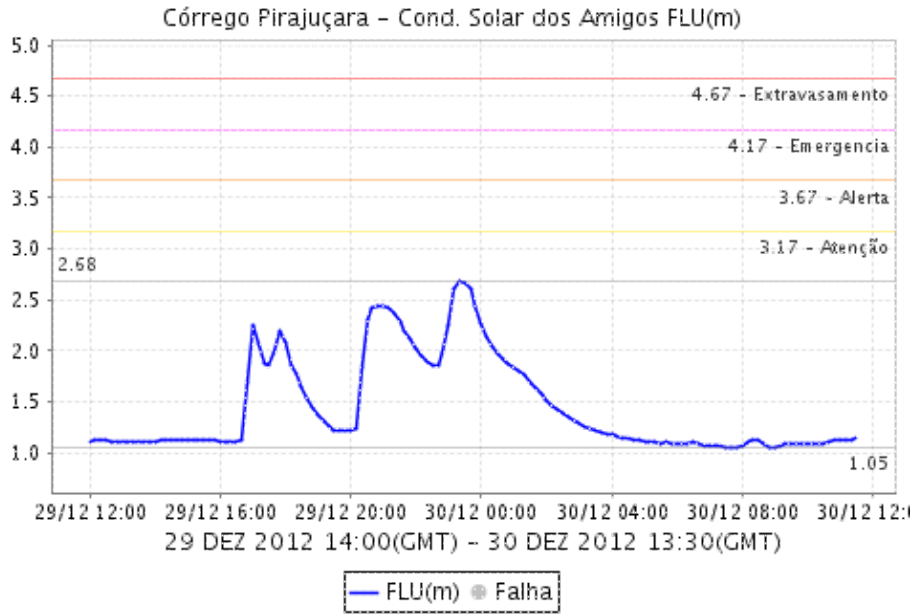


CÃ Ã RREGO PIRAJUÃ Ã ARA - EXTRA TABOÃ Ã O - SÃ Ã O PAULO

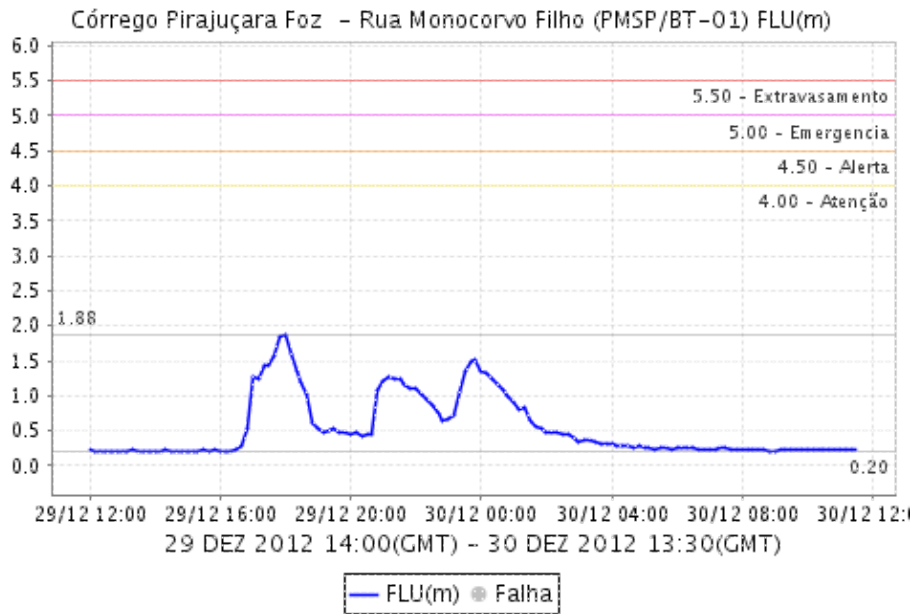


Relat rio de Chuvas

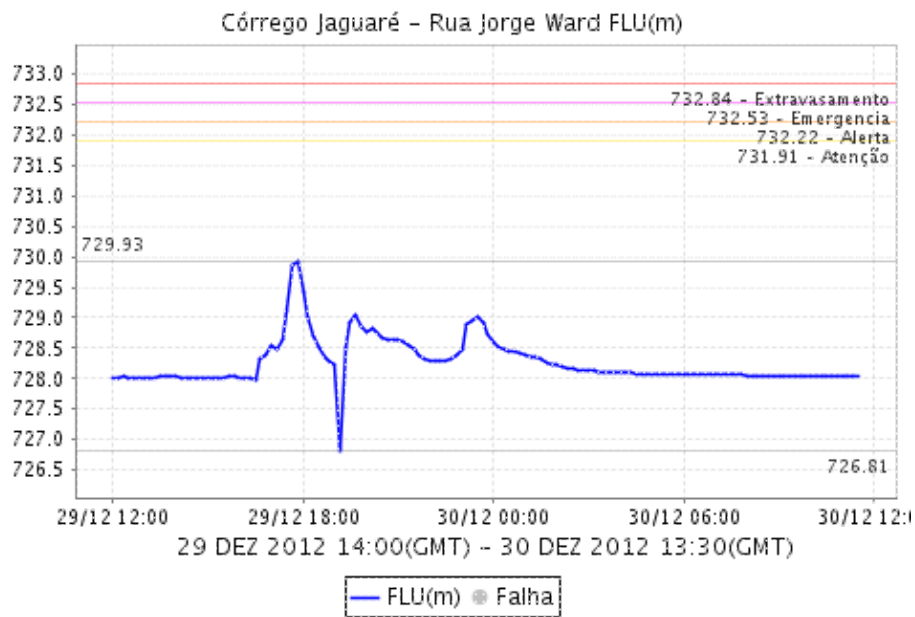
CÃ Â RREGO PIRAJUÇARA - COND. SOLAR DOS AMIGOS - SÃ Â O PAULO



CÃ Â RREGO PIRAJUÃ Â ARA - FOZ - SÃ Â O PAULO

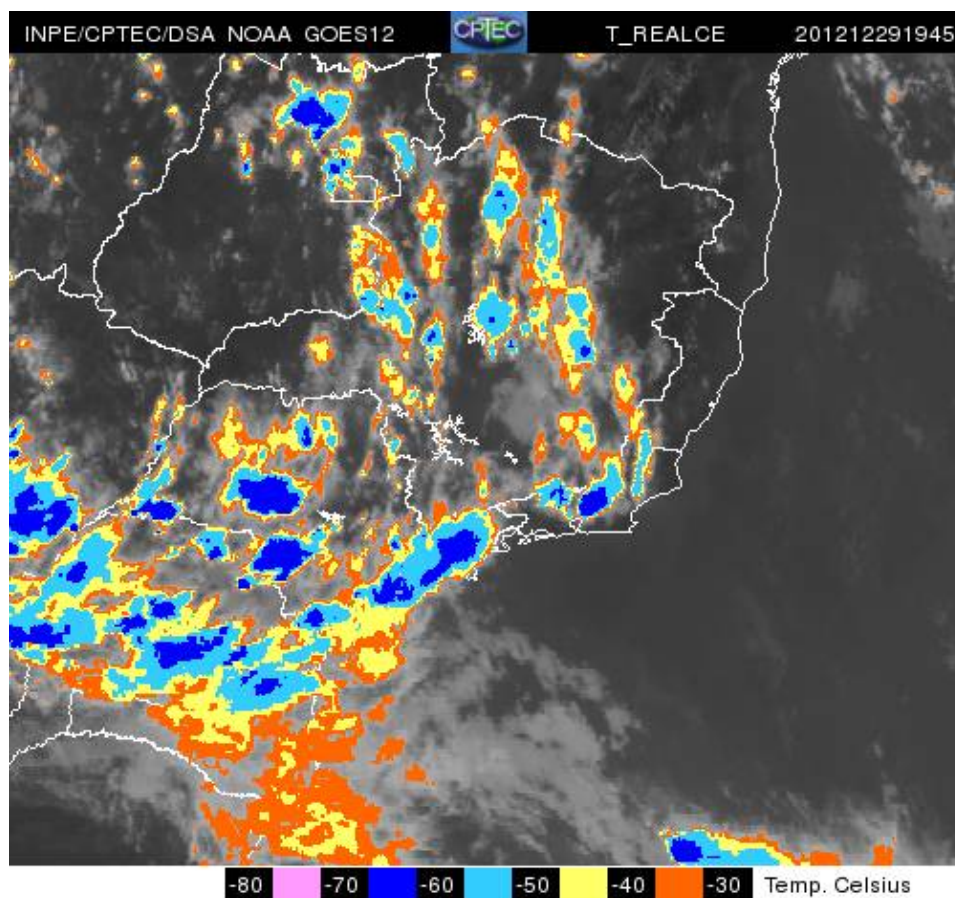


CÓRREGO JAGUARÉ - SÃO PAULO



4. IMAGEM DE SATÉLITE

Relatório de Chuvas



A imagem de satélite no canal do infravermelho, mostra as temperaturas de brilho, quanto mais fria a temperatura, mais alto se encontra o topo das nuvens, consequentemente, maior é a estrutura vertical do sistema.

5. PREVISÃO PARA OS PRÓXIMOS 3 DIAS

VER PREVISÃO COMPLETA - CGE/SP

6. PONTOS DE ALAGAMENTO DO CENTRO DE GERENCIAMENTO EMERGÊNCIAIS(CGE/PMSP)

29 de dezembro de 2012

Butantã (Zona Oeste)

Local: AV EUSEBIO MATOSO Referência: PC JORGE DE LIMA

Sentido: C/B

Início: 17:43:00 Término: 19:34:00

Observação: Trânsito

Campo Limpo (Zona Sul)

Local: AV MARIA COELHO AGUIAR Referência: N 51

Sentido: BAIRRO/CENTRO

Início: 17:32:00 Término: 19:09:00

Observação: Trânsito

Itaquera (Zona Leste)

Local: R GENDIROBA Referência: N 123

Sentido: AMBOS

Início: 18:09:00 Término: 20:47:00

Observação: Trânsito

Lapa (Zona Oeste)

Local: AV KENKITI SIMOMOTO Referência: AV JAGUARE

Sentido: INTERLAGOS/CASTELO

Início: 17:43:00 Término: 20:47:00

Observação: Intransito

Lapa (Zona Oeste)

Local: R ANDRIES BOTH Referência: JARAGUA

Sentido: UNICO - NICA

Início: 23:14:00 Término: 01:28:00

Observação: Trânsito

Vila Maria/ Vila Guilherme (Zona Norte)

Local: R CHICO PONTES Referência: AV GUILHERME

Sentido: UNICO

Início: 17:15:00 Término: 20:28:00

Observação: Intransito

Mooca (Zona Leste)

Local: MARGINAL TIETE AS CB EXPRESSA Referência: PTE DA CASA VERDE Pista Expressa

Sentido: A SENNA/CASTELO B

Início: 17:52:00 Término: 19:15:00

Observação: Trânsito

Pinheiros (Zona Oeste)

Local: MARGINAL PINHEIROS Referência: PTE ENG ROBERTO ROSSI ZUCCOLO

Sentido: INTERLAGOS/CASTELO

Início: 17:13:00 Término: 17:28:00

Observação: Trânsito

Pinheiros (Zona Oeste)

Local: MARGINAL PINHEIROS Referência: PTE EUSEBIO MATOSO Pista Local

Sentido: INTERLAGOS/CASTELO

Relat rio de Chuvas

InÃ -cio: 17:42:00 TÃ -rmino: 19:16:00
ObservaÃ -Ã -fo: TransitÃ -vel

Pinheiros (Zona Oeste)

Local: MARGINAL PINHEIROS INT CB EXPR ReferÃ -ncia: PTE EUSEBIO MATOSO Pista Expressa
Sentido: AMBOS
InÃ -cio: 17:44:00 TÃ -rmino: 19:17:00
ObservaÃ -Ã -fo: TransitÃ -vel

Pinheiros (Zona Oeste)

Local: TUNEL MAX FEFFER ReferÃ -ncia: TUNEL MAX FEFFER
Sentido: CENTRO/BAIRRO
InÃ -cio: 23:14:00 TÃ -rmino: 00:16:00
ObservaÃ -Ã -fo: TransitÃ -vel

Pinheiros (Zona Oeste)

Local: MARGINAL PINHEIROS INT CB EXPR ReferÃ -ncia: PTE EUSEBIO MATOSO
Sentido: INTERLAGOS/CASTELO - EXPRESSA
InÃ -cio: 23:20:00 TÃ -rmino: 00:18:00
ObservaÃ -Ã -fo: TransitÃ -vel

Pinheiros (Zona Oeste)

Local: MARGINAL PINHEIROS INT CB EXPR ReferÃ -ncia: PTE DA CIDADE UNIVERSITARIA
Sentido: INTERLAGOS/CASTELO - EXPRESSA
InÃ -cio: 23:22:00 TÃ -rmino: 03:35:00
ObservaÃ -Ã -fo: TransitÃ -vel

Pinheiros (Zona Oeste)

Local: MARGINAL PINHEIROS ReferÃ -ncia: PTE ENG ROBERTO ROSSI ZUCCOLO
Sentido: INTERLAGOS/CASTELO
InÃ -cio: 23:25:00 TÃ -rmino: 00:18:00
ObservaÃ -Ã -fo: TransitÃ -vel

SÃ -o (Centro)

Local: MARGINAL TIETE ReferÃ -ncia: PTE CRUZEIRO DO SUL Pista Local
Sentido: A SENNA/CASTELO B
InÃ -cio: 17:16:00 TÃ -rmino: 19:15:00
ObservaÃ -Ã -fo: TransitÃ -vel

SÃ -o (Centro)

Local: VEL PRES ARTHUR DA COSTA E SILVA ReferÃ -ncia: N 5097
Sentido: AMBOS
InÃ -cio: 17:51:00 TÃ -rmino: 21:34:00
ObservaÃ -Ã -fo: TransitÃ -vel

Santana (Zona Norte)

Local: AV CRUZEIRO DO SUL ReferÃ -ncia: R DARZAN
Sentido: SANTANA/IPIRANGA
InÃ -cio: 17:16:00 TÃ -rmino: 18:57:00
ObservaÃ -Ã -fo: TransitÃ -vel

Santana (Zona Norte)

Local: AV CRUZEIRO DO SUL ReferÃ -ncia: R ALF MAGALHAES
Sentido: SANTANA/IPIRANGA
InÃ -cio: 18:00:00 TÃ -rmino: 19:16:00
ObservaÃ -Ã -fo: TransitÃ -vel

Santana (Zona Norte)

Local: AV CRUZEIRO DO SUL ReferÃ -ncia: R STA EULALIA
Sentido: SANTANA/IPIRANGA
InÃ -cio: 18:03:00 TÃ -rmino: 02:23:00
ObservaÃ -Ã -fo: TransitÃ -vel

6. VEJA OS EVENTOS ANTERIORES

7. VERSÃO PARA IMPRESSÃO EM PDF
