

RELATÓRIO DE EVENTO DE CHUVA - DE 08/12/2012 13:30(GMT) ATÉ 09/12/2012 09:00(GMT) (-2h para converter para horário local)

DAEE/FCTH

Um sistema frontal atuando de forma bastante oceânica ajudou a intensificar a instabilidade provocando chuvas em pontos isolados.

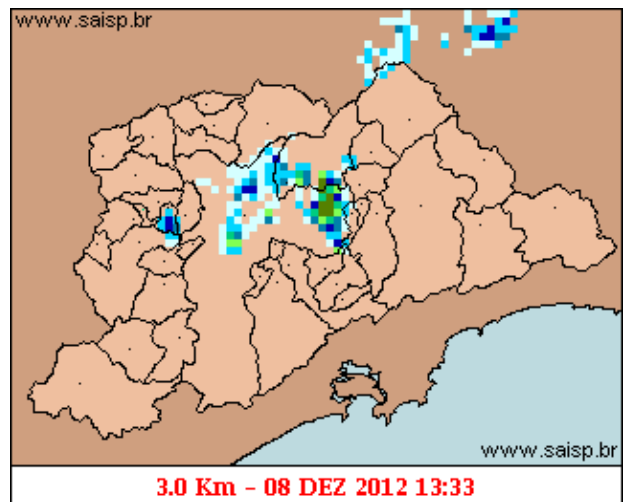
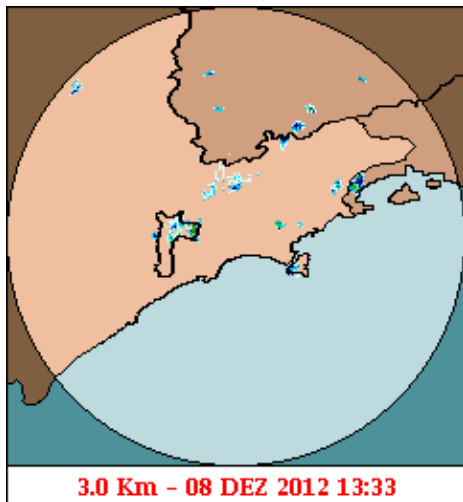
O registro da chuva teve início às 13:33 (GMT) o dia 08/12, passou por um horário de pico às 16:23 (GMT) do dia 08/12 e terminou às 09:03 (GMT) do dia 09/12.

A chuva acumulada nos postos da Rede Telemétrica do Alto Tietê e Cubatão variou entre 0.0 e 48.80 milímetros (Carrasco Cabuçu de Baixo - Guarapiranga Jusante).

Na rede telemétrica do Alto Tietê os postos operaram em estado normal.

O CGE/PMSP não registrou pontos de alagamento no dia 08/12.

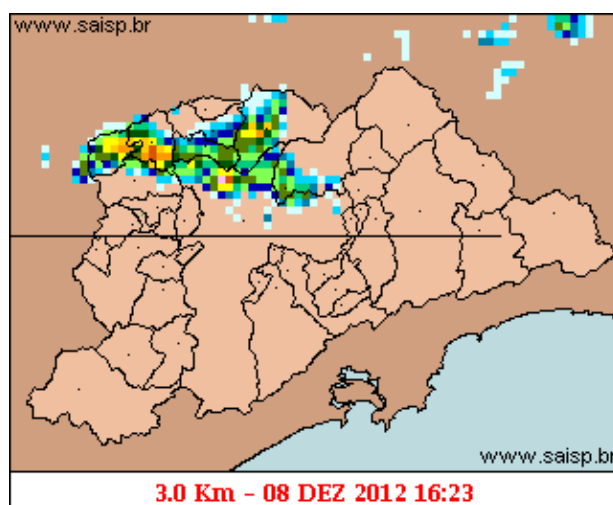
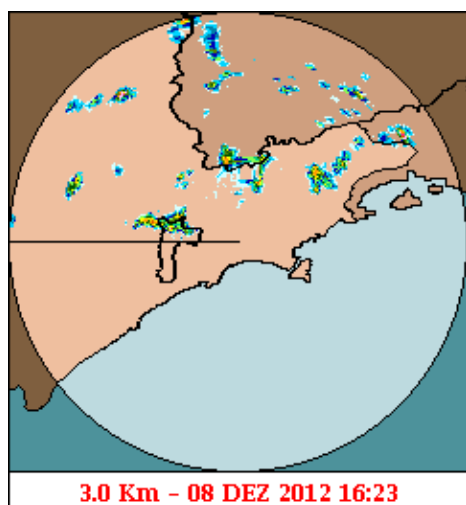
1. IMAGENS DO RADAR METEOROLÓGICO DE PONTE NOVA



mm/h

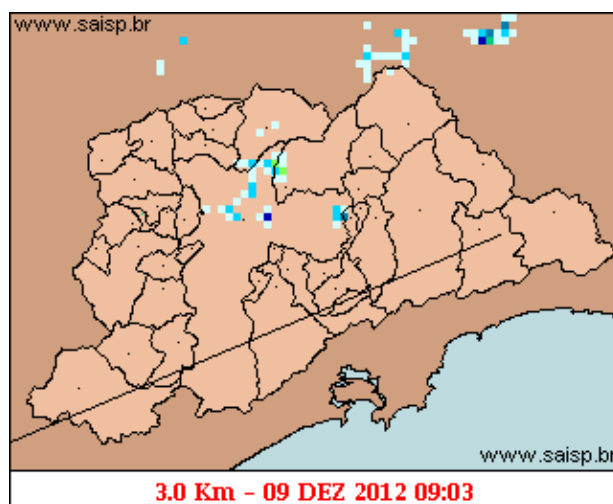
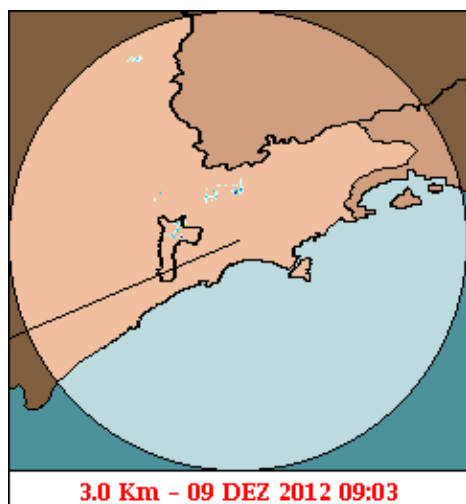
As imagens acima mostram o início da chuva sobre a área de cobertura do radar e sobre a Região Metropolitana de São Paulo (RMSP) respectivamente.

Relatório de Chuvas



mm/h

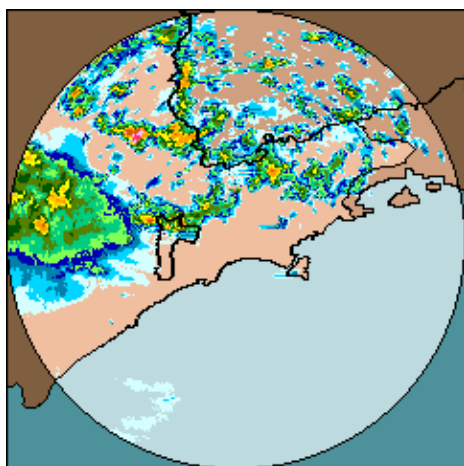
As imagens acima mostram o pico da chuva sobre a área de cobertura do radar e sobre a Região Metropolitana de São Paulo (RMSP) respectivamente.



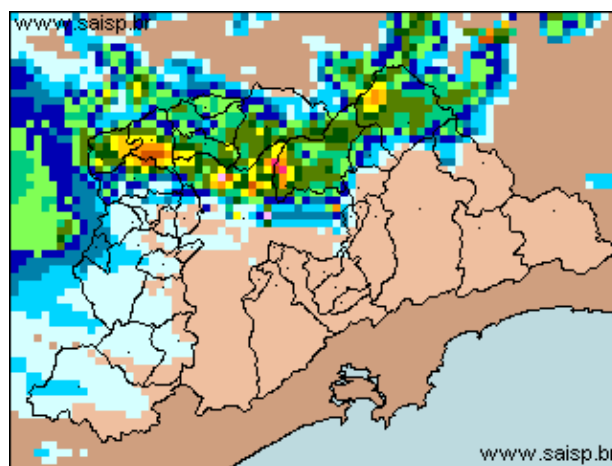
mm/h

As imagens acima mostram o final da chuva sobre a área de cobertura do radar e sobre a Região Metropolitana de São Paulo (RMSP) respectivamente.

Relat rio de Chuvas



08/12/2012 13:30 - 09/12/2012 09:00



08/12/2012 13:30 - 09/12/2012 09:00

mm

As imagens acima mostram o total de chuva acumulada sobre a área de cobertura do radar e sobre a Região Metropolitana de São Paulo (RMSP) respectivamente.

2. REDE TELEMÉTRICA DE PLUVIOMETRIA

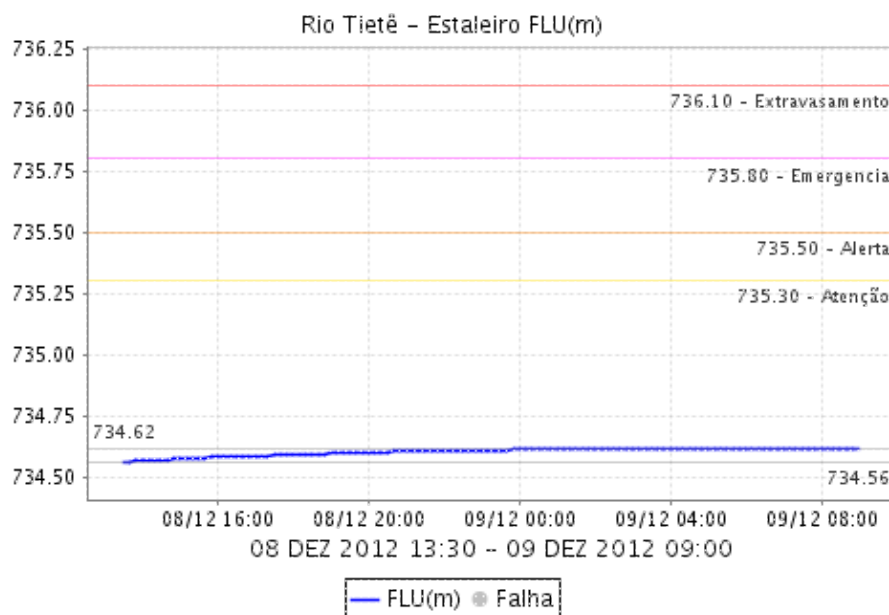
| Acumulada entre 08/12/2012 13:30 e 09/12/2012 09:00 | | | |
|--|--------|------------|---------------------|
| Posto | mm | Rede | Bacia |
| RADAR | 0.200 | Alto Tietê | Alto Tiete |
| Rio Tietã - a na Barragem de Ponte Nova | 0.200 | Alto Tietê | Alto Tiete |
| Barragem Paraitinga | 0.000 | Alto Tietê | Alto Tiete |
| Barragem Biritiba Montante | 0.000 | Alto Tietê | Alto Tiete |
| Rio Tietã - a - Estaleiro | 0.000 | Alto Tietê | Alto Tiete |
| Barragem Jundiai | 1.600 | Alto Tietê | Alto Tiete |
| Barragem Taiaã - a - Œupeba | 0.000 | Alto Tietê | Alto Tiete |
| Rio Tietê - Jardim Romano | 6.800 | Alto Tietê | Alto Tiete |
| Rio Tietã - a - Sã - a - Œo Miguel | 4.200 | Alto Tietê | Alto Tiete |
| Rio Tietã - a - Barragem da Penha Montante | 0.300 | Alto Tietê | Alto Tiete |
| Rio Tietã - a - Belenzinho | 0.000 | Alto Tietê | Alto Tiete |
| Rio Tietã - a - Anhembi | 0.000 | Alto Tietê | Alto Tiete |
| Rio Tietã - a - Ponte do Limã - a - Œo | 0.000 | Alto Tietê | Alto Tiete |
| Rio Tietã - a - Ponte do Piquerã - a - | 0.000 | Alto Tietê | Alto Tiete |
| Rio Tietã - a - Lagoa de Carapicũba | 0.600 | Alto Tietê | Alto Tiete |
| Rio Pinheiros - Ponte Joã - a - Œo Dias | 0.000 | Alto Tietê | Pinheiros |
| Rio Pinheiros - Ponte Cid. Universitã - a - Œria | 0.000 | Alto Tietê | Alto Tiete |
| Rio Juqueri | 47.000 | Alto Tietê | Juqueri |
| Rio Tietã - a - Barragem Pirapora Montante | 11.000 | Alto Tietê | Alto Tiete |
| Cã - a - rrego Cabuã - a - Œu de Cima- Vila Galvã - a - Œo | 41.400 | Alto Tietê | Alto Tiete |
| Rio Aricanduva - RAR 2 (PMSP/SM-04) | 1.000 | Alto Tietê | Aricanduva |
| Rio Aricanduva - Av. Itaquera | 0.000 | Alto Tietê | Aricanduva |
| Rio Aricanduva - Foz - Rua Alfredo Frazã - a - Œo | 0.800 | Alto Tietê | Aricanduva |
| Rio Tamanduateã - a - - Prosperidade | 0.000 | Alto Tietê | Tamanduatei Medio I |
| Rio Tamanduateã - a - - Vd. Pacheco Chaves | 2.200 | Alto Tietê | Alto Tiete |

Relat rio de Chuvas

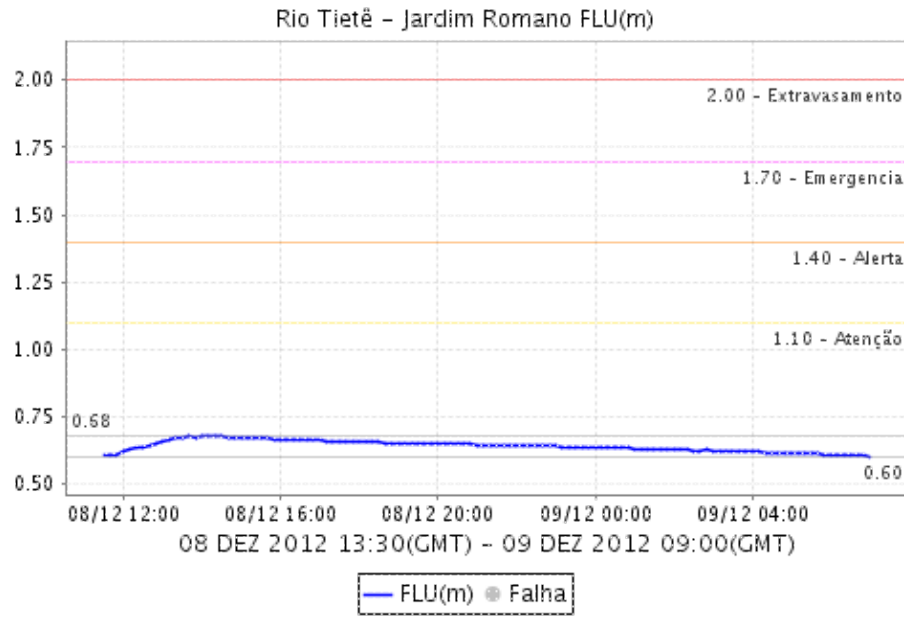
| | | | |
|---|--------|------------|----------------------|
| Rio Tamanduatã - Mercado Municipal | 0.000 | Alto Tietê | Alto Tiete |
| Riacho Grande | 0.000 | Alto Tietê | Alto Tiete |
| Imigrantes(FEI) | 0.200 | Alto Tietê | Ribeirao dos Couros |
| Rudge Ramos | 0.400 | Alto Tietê | Ribeirao dos Meninos |
| Cã - Arrego Oratã - rio - Vila Prudente | 0.000 | Alto Tietê | Alto Tiete |
| Ribeirã - fo dos Couros - Jd Taboã - fo | 0.800 | Alto Tietê | Ribeirao dos Couros |
| Vila Mariana - R. Vergueiro | 0.400 | Alto Tietê | Alto Tiete |
| Cã - Arrego Ipiranga- Av. Ricardo Jafet | 1.200 | Alto Tietê | Alto Tiete |
| Cã - Arrego Mandaqui - Rua Zilda (PMSP/CV-03) | 7.600 | Alto Tietê | Alto Tiete |
| Cã - Arrego Cabuã - su de Baixo - Guaraã - Jusante | 48.800 | Alto Tietê | Alto Tiete |
| Cã - Arrego Morro do S - Rua Joaquim Nunes Teixeira | 0.000 | Alto Tietê | Morro do S |
| Cã - Arrego Poã - j -Foz | 0.000 | Alto Tietê | Pirajucara |
| Cã - Arrego Jaguarã - © - Rua Jorge Ward | 0.000 | Alto Tietê | Alto Tiete |
| Cubatã - fo | 1.800 | Cubatão | Baixada Santista |
| Ultraã - ©rtil | 3.800 | Cubatão | Baixada Santista |
| Cota 400 | 7.400 | Cubatão | Baixada Santista |
| Casa 8 | 0.800 | Cubatão | Alto Tiete |
| Paranapiacaba | 3.200 | Cubatão | Baixada Santista |
| Portã - fo 40 | 1.000 | Cubatão | Alto Tiete |

3. REDE TELEMÉTRICA DE FLUVIOMETRIA

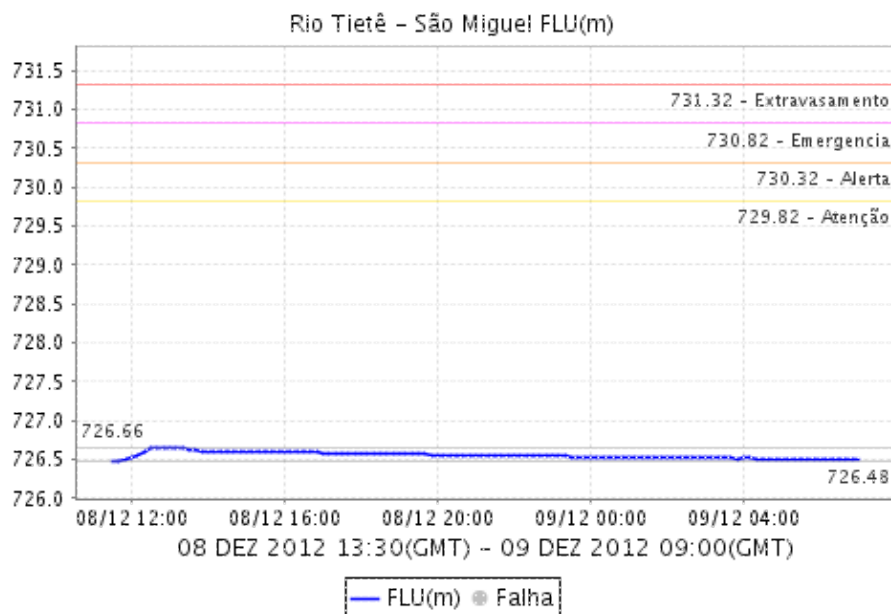
RIO TIETã - ESTALEIRO - MOGI DAS CRUZES



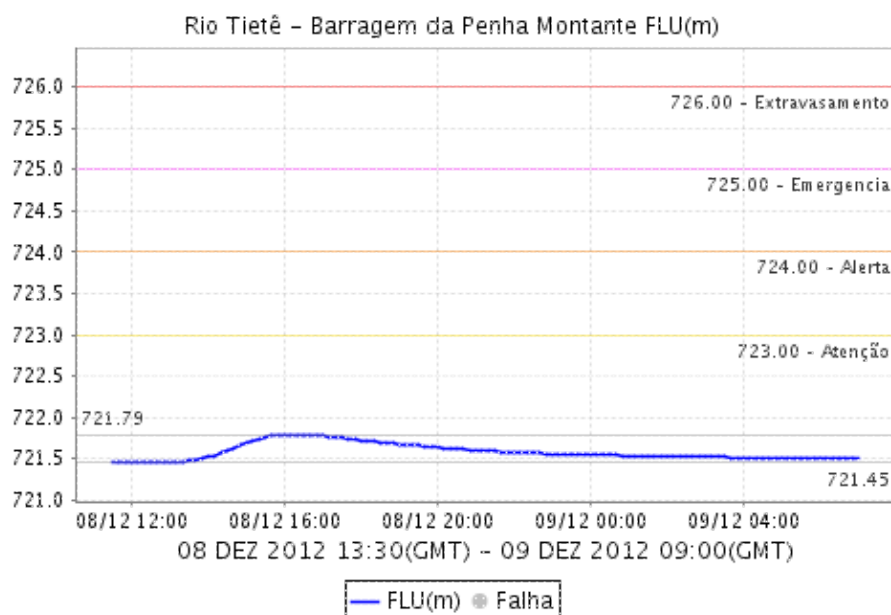
RIO TIETÃ - JARDIM ROMANO - SÃ O PAULO



RIO TIETÃ - SÃO MIGUEL - SÃO PAULO



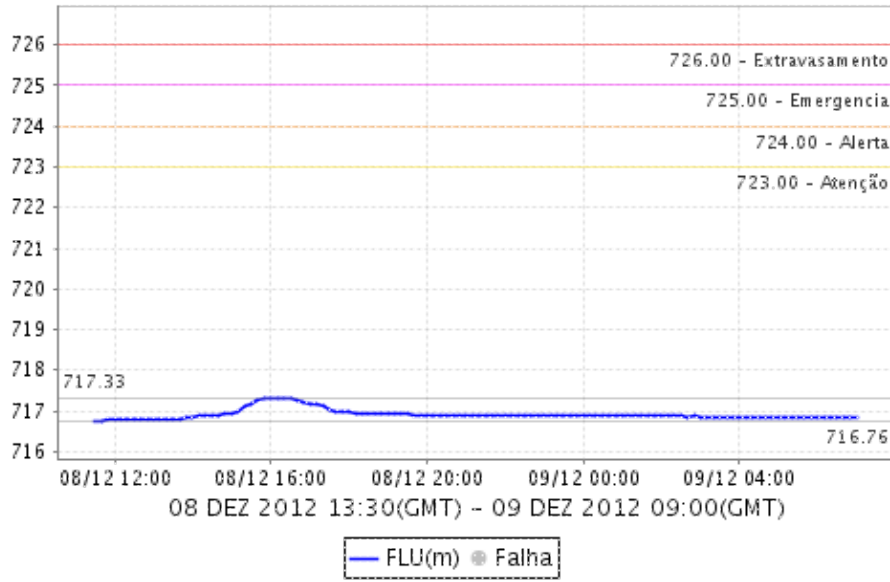
RIO TIETÃ - BARRAGEM DA PENHA MONTANTE - GUARULHOS



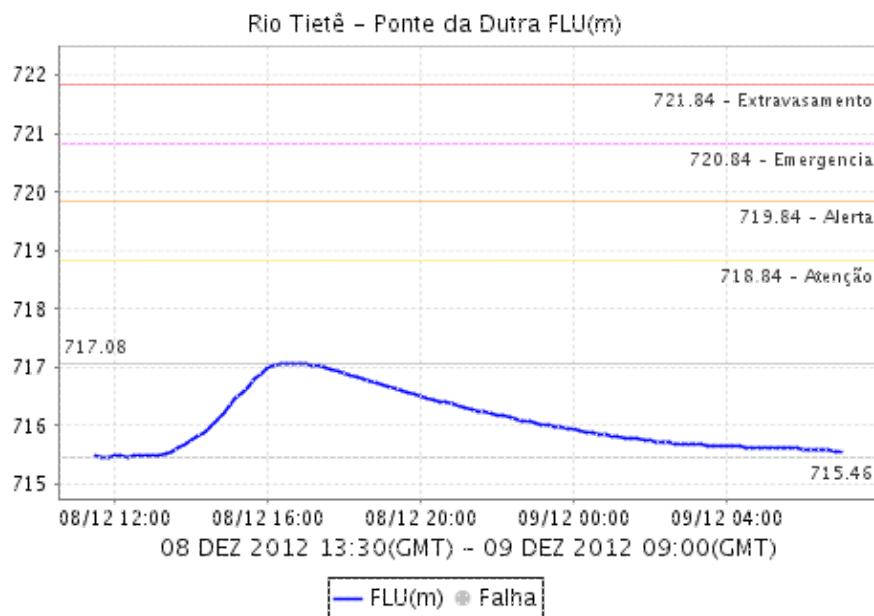
RIO TIETÃ - BARRAGEM DA PENHA JUSANTE - GUARULHOS

Relat rio de Chuvas

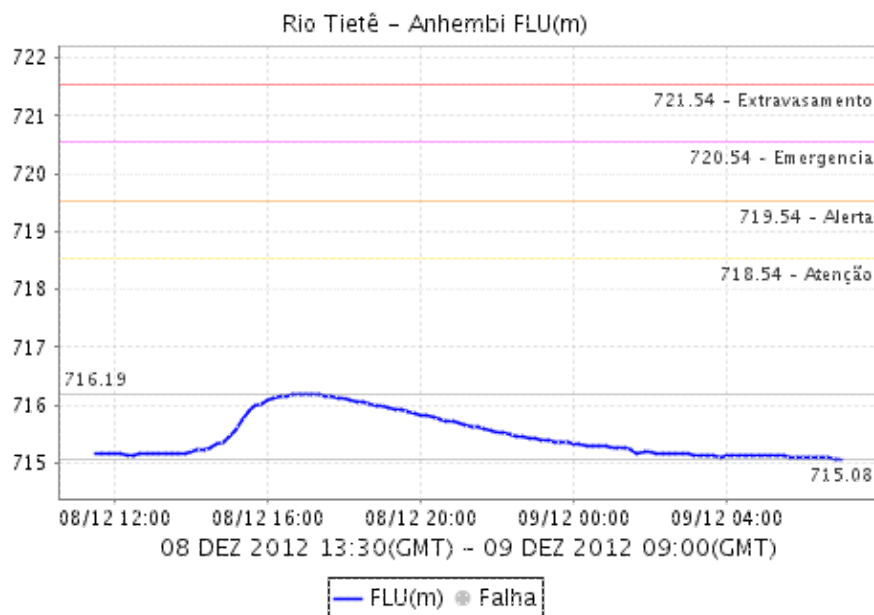
Rio Tietê - Barragem da Penha Montante FLU(m)



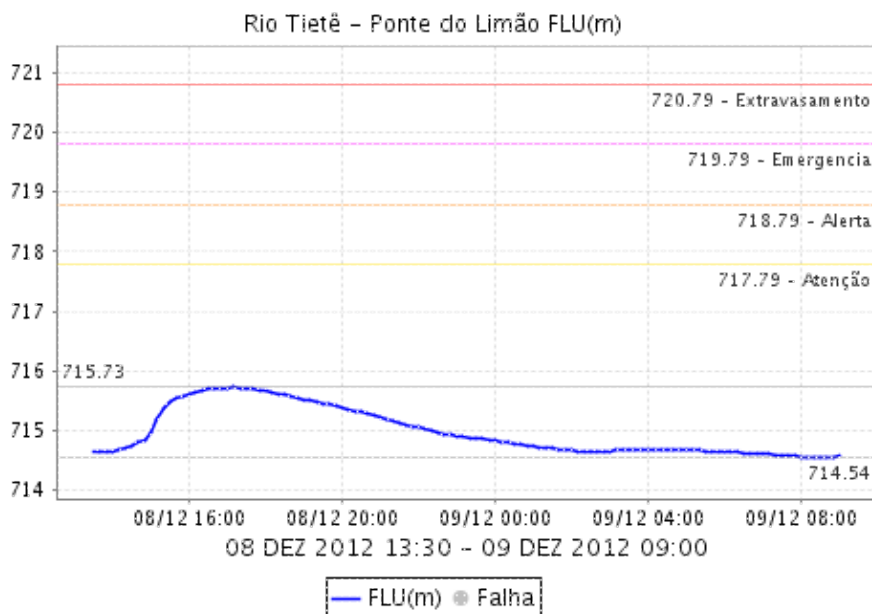
RIO TIETÃ - PONTE DA DUTRA - SÃ O PAULO



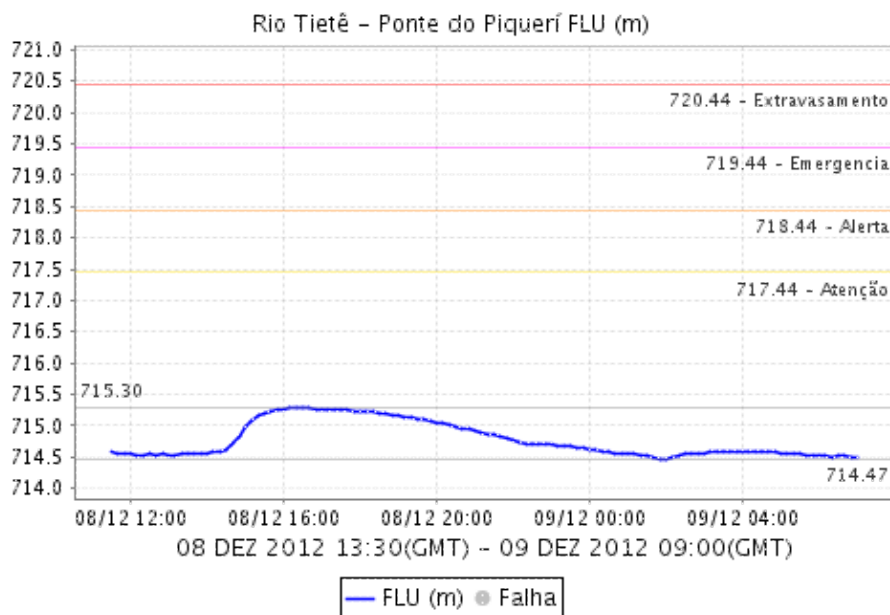
RIO TIETÃ - ANHEMBI - SÃ O PAULO



RIO TIETÃ - PONTE DO LIMÃO - SÃO PAULO

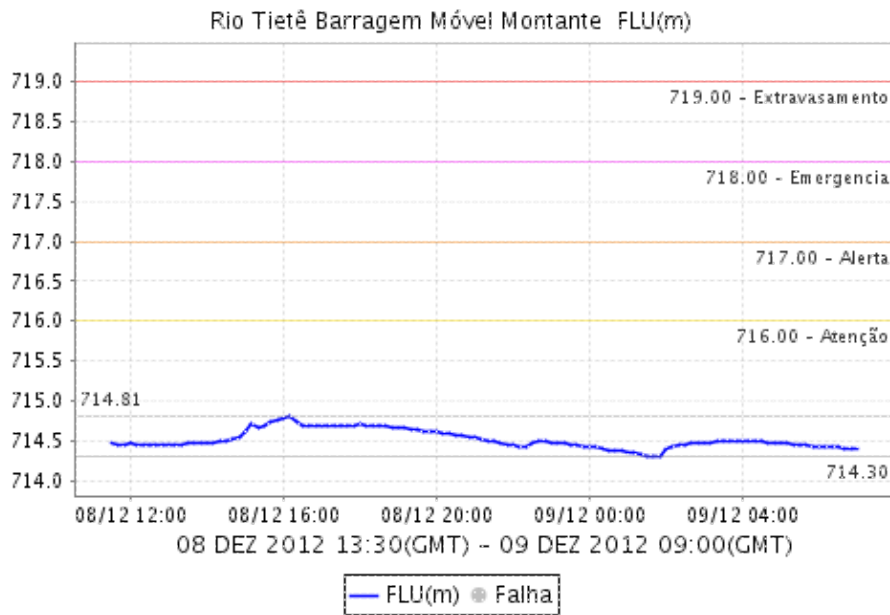


RIO TIETÃ - PONTE DO PIQUERI - SÃO PAULO

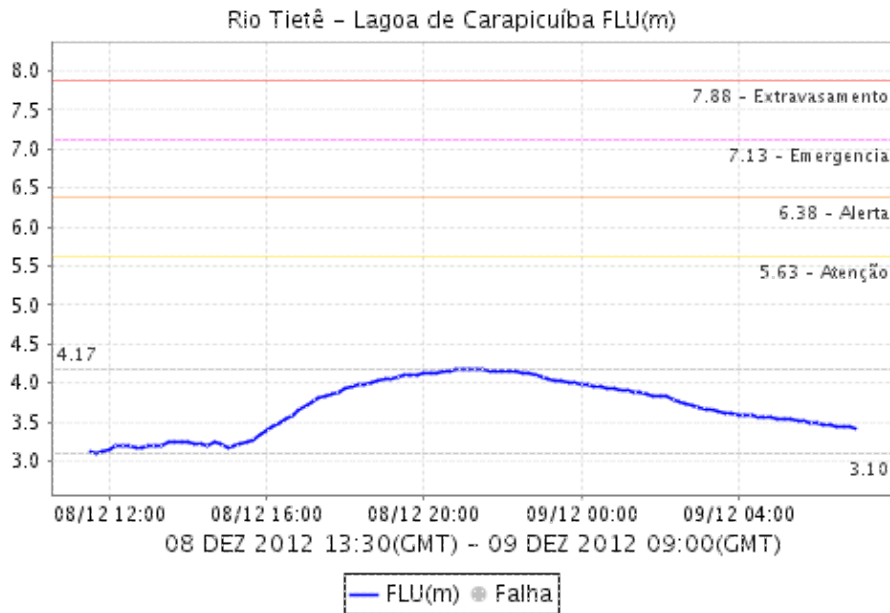


Relat rio de Chuvas

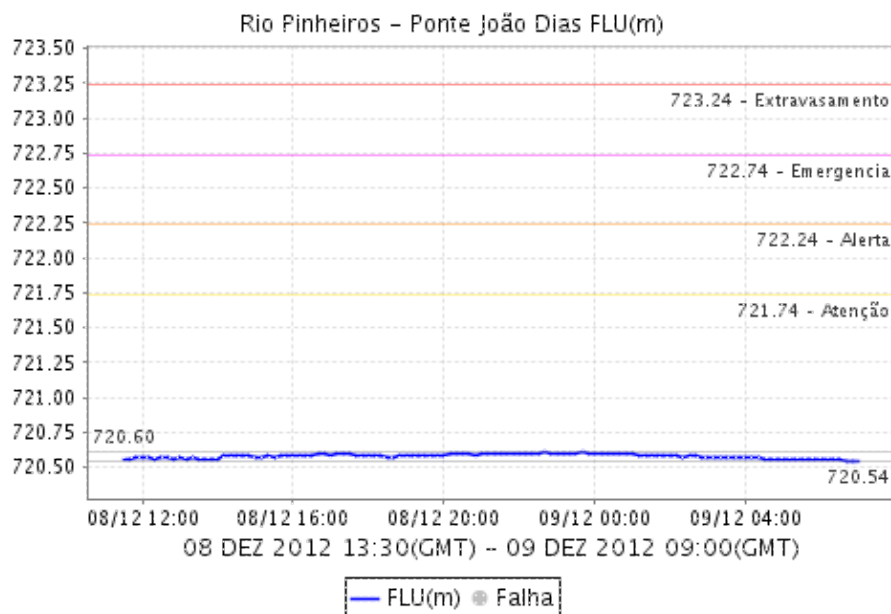
RIO TIETÃ - BARRAGEM MÃ - VEL MONTANTE - SÃ - O PAULO



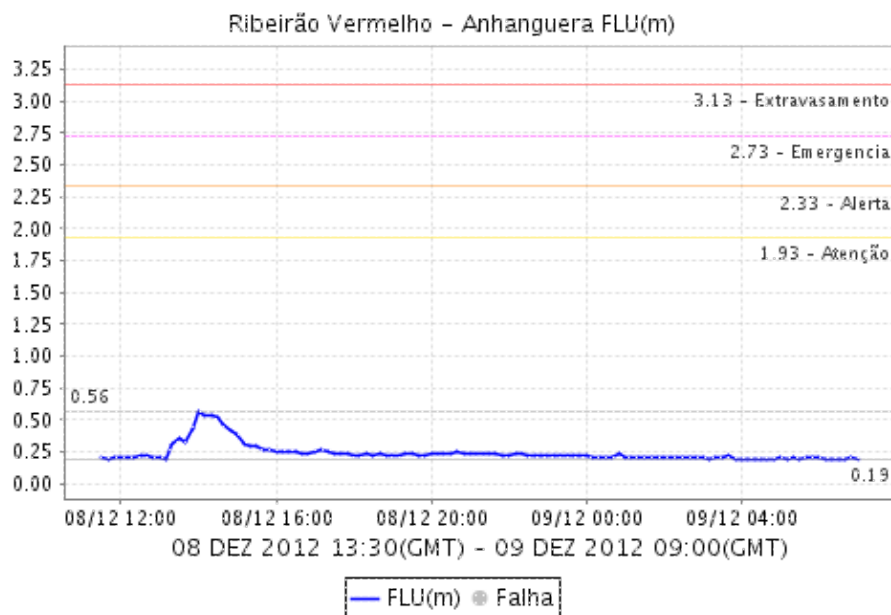
RIO TIETÃ - LAGOA DE CARAPICUÃ - BA - BARUERI



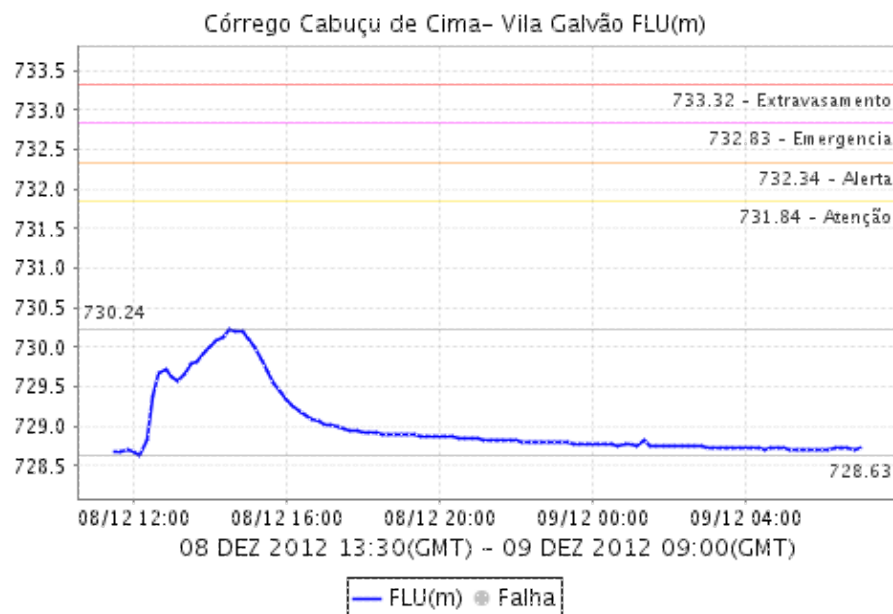
RIO PINHEIROS - PONTE JOÃ Â O DIAS - SÃ Â O PAULO



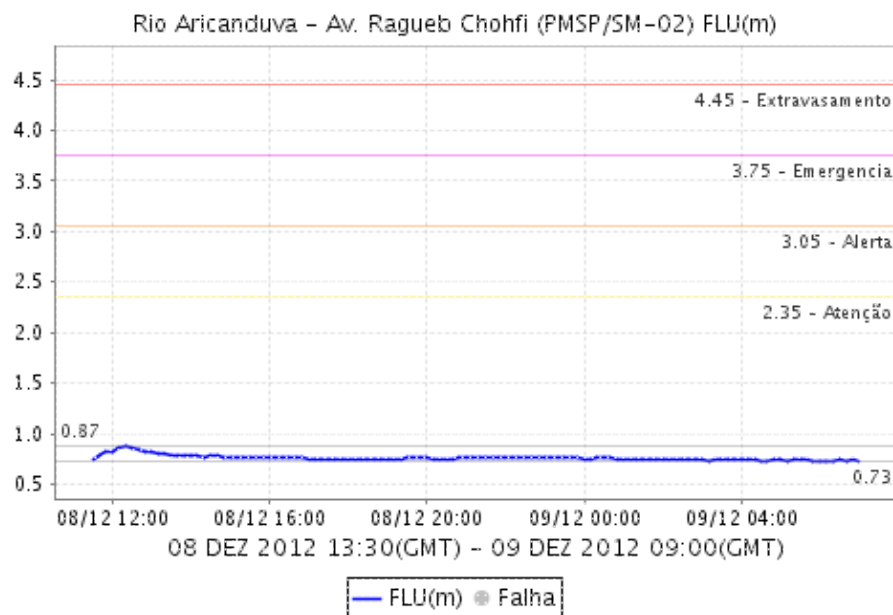
RIBEIRÃ Â O VERMELHO - ANHANGUERA - SÃ Â O PAULO



CÃ Â RREGO CABUÇU DE CIMA - VILA GALVÃO - GUARULHOS

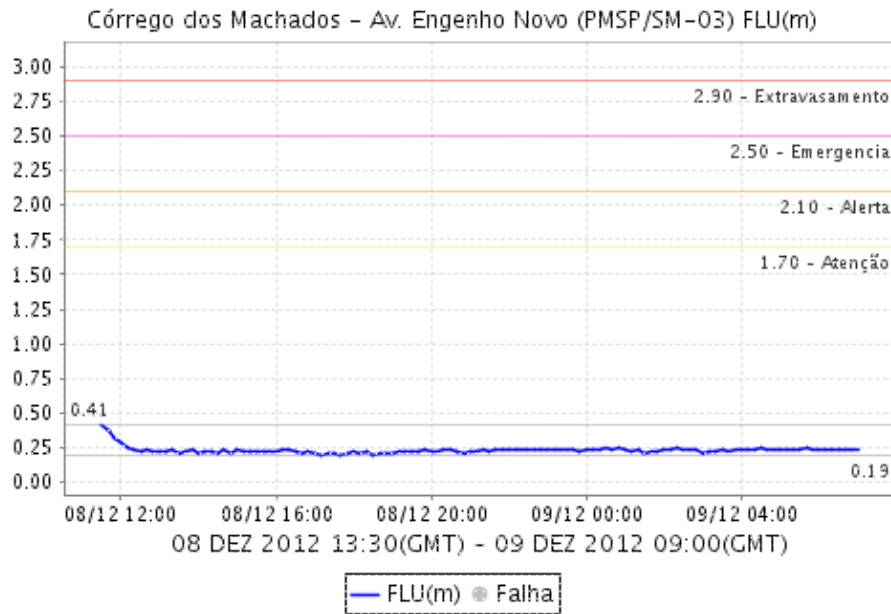


RIO ARICANDUVA - AV. RAGUEB CHOEFI - SÃ Â O PAULO



CÃ Â RREGO DOS MACHADOS - SÃ Â O PAULO

Relat rio de Chuvas



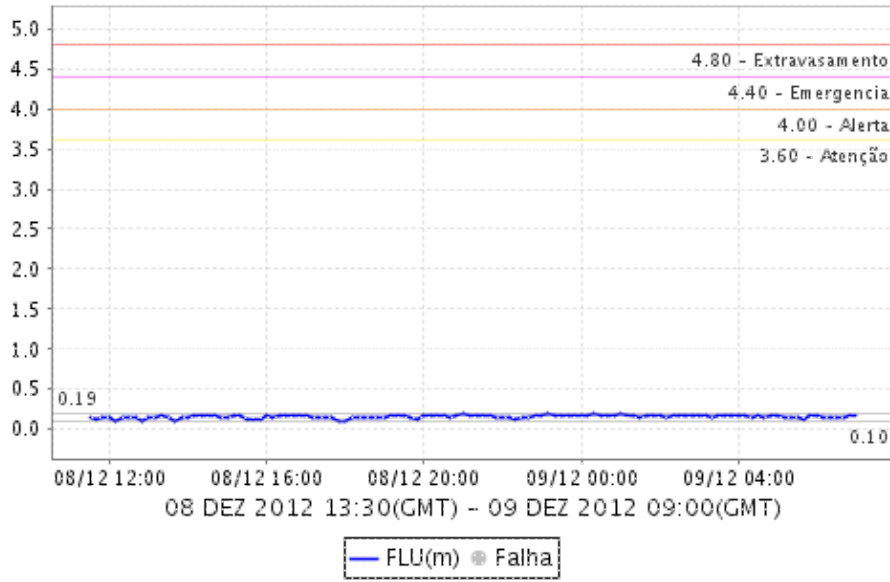
RIO ARICANDUVA SHOPPING - SÃ O PAULO



CÃ RREGO TABOÃ O - SÃ O PAULO

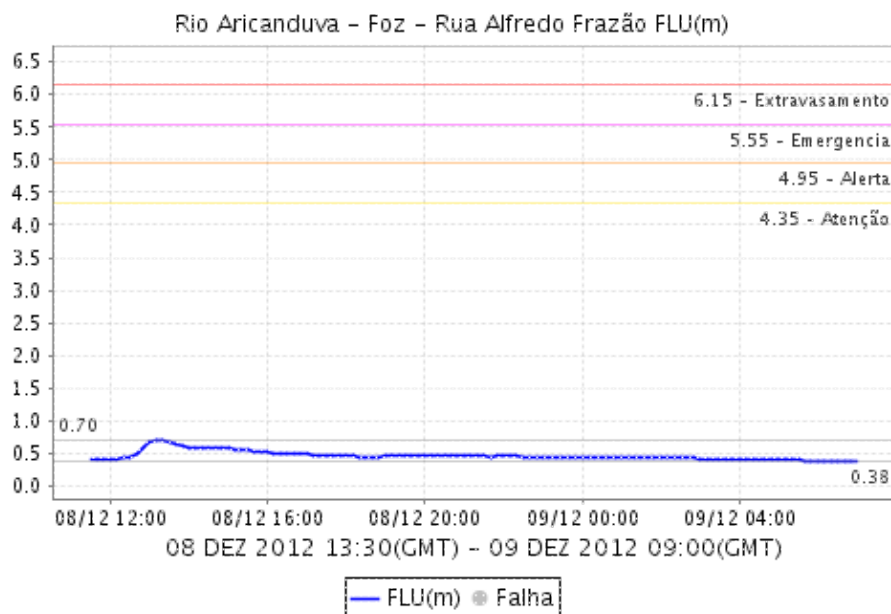
Relatório de Chuvas

Córrego Taboão - Av. Aguiar da Beira (PMSP/AF-01) FLU(m)

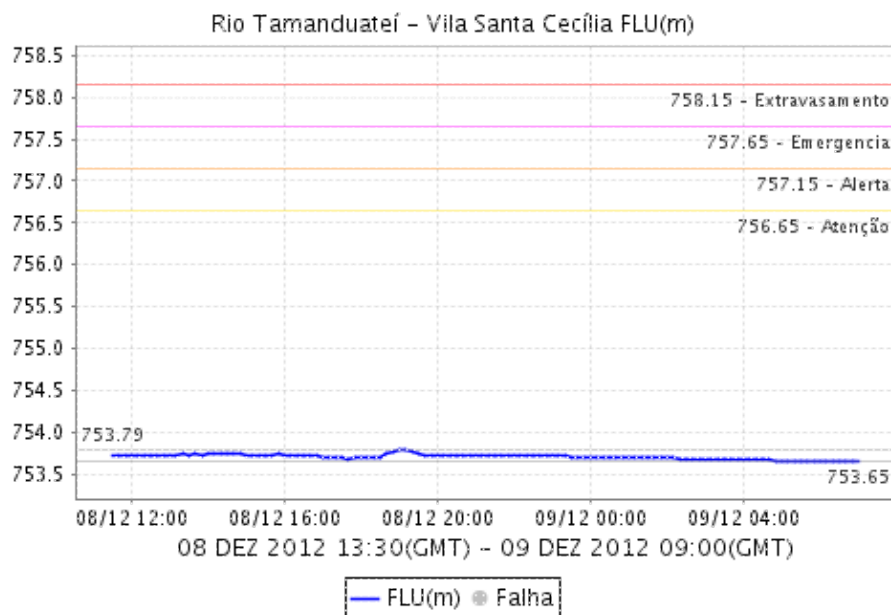


Relat rio de Chuvas

RIO ARICANDUVA - FOZ - SÃ O PAULO

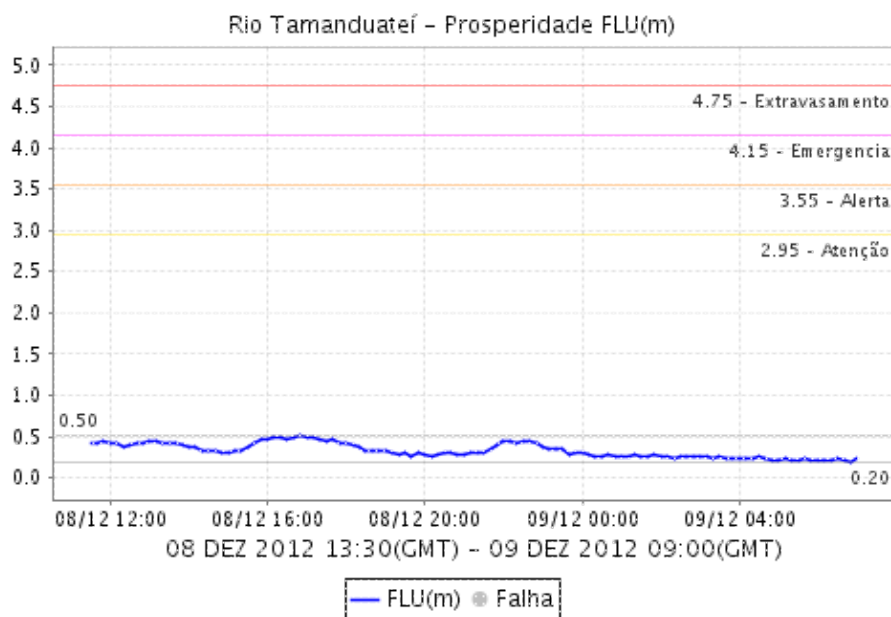


RIO TAMANDUATEÃ - VILA SANTA CECÍLIA - MAUÃ

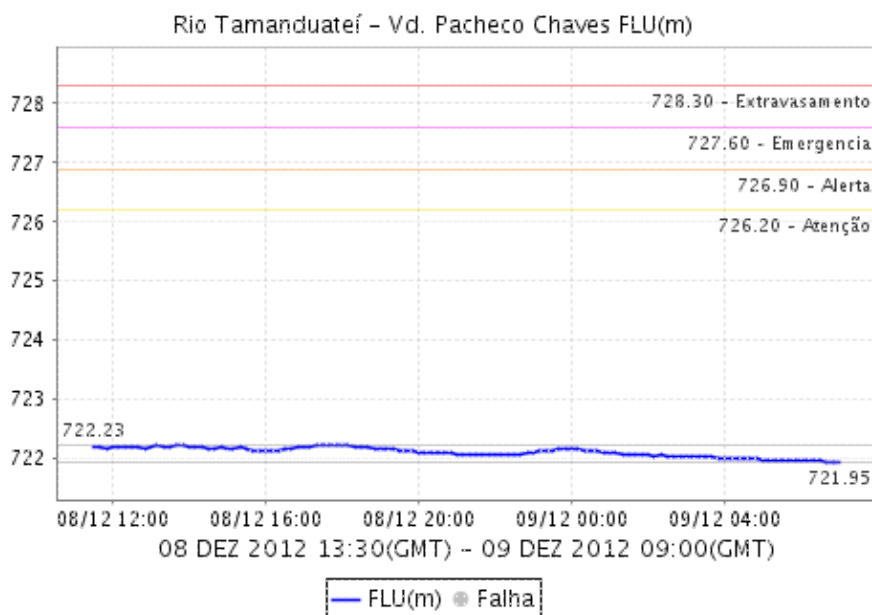


Relat rio de Chuvas

RIO TAMANDUATEÃ - PROSPERIDADE - SÃ O CAETANO

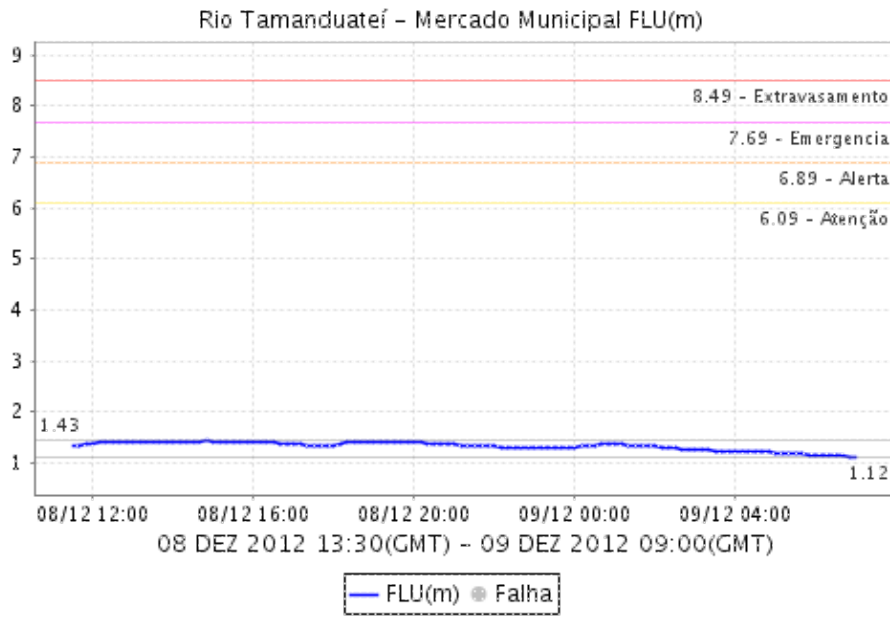


RIO TAMANUATEÍ - Vd. PACHECO CHAVES - SÃ O PAULO



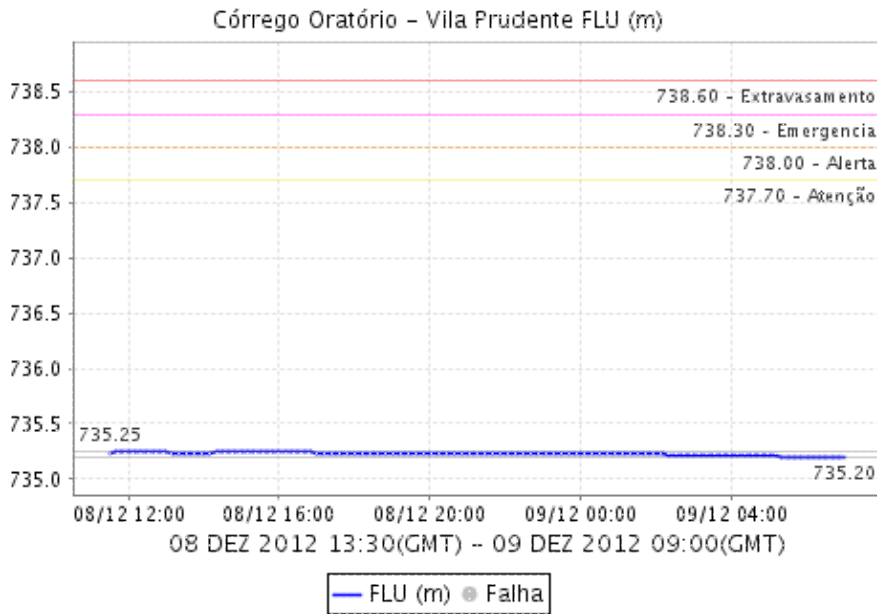
RIO TAMANDUATEÃ - MERCADO MUNICIPAL - SÃ O PAULO

Relat rio de Chuvas

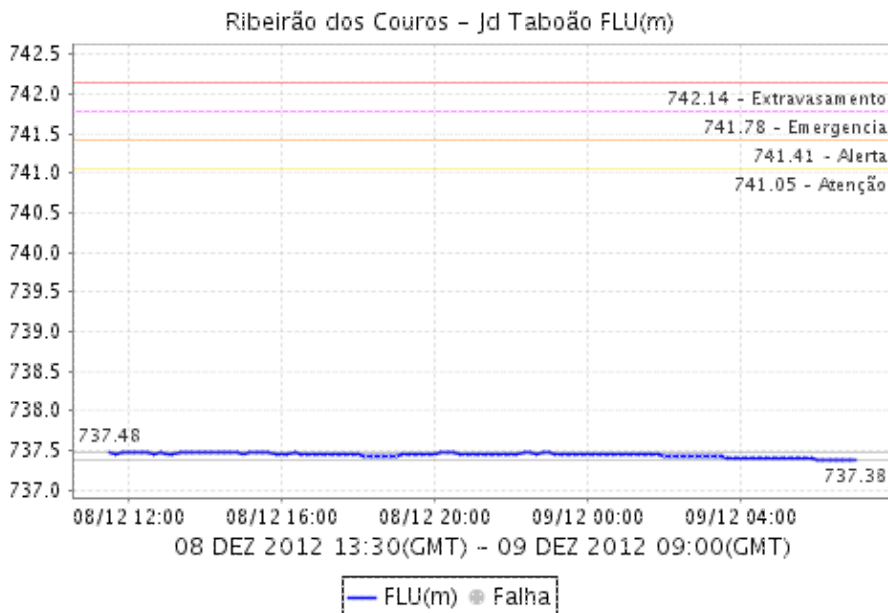


Relatório de Chuvas

CÓRREGO ORATÓRIO - VILA PRUDENTE - SÃO PAULO

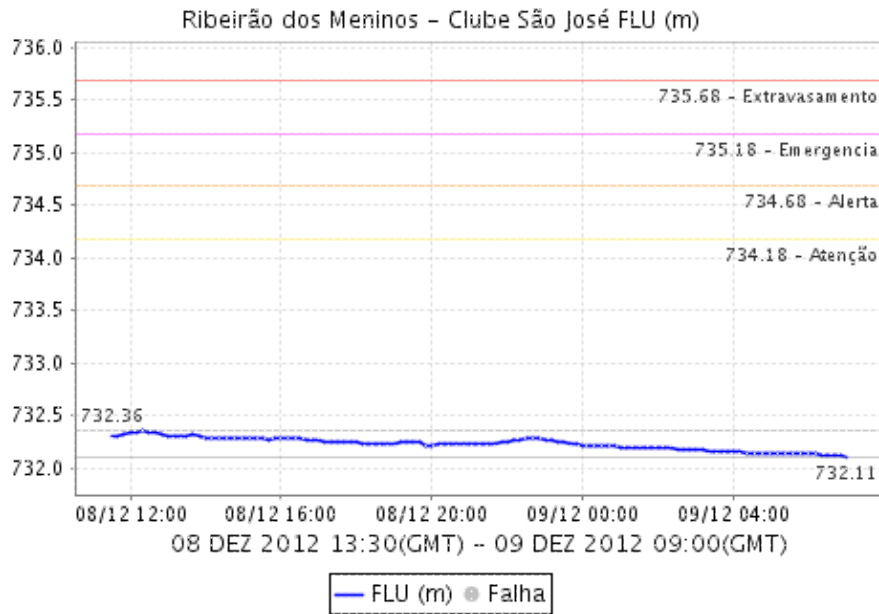


RIBEIRÃO DOS COUROS - JARDIM TABOÃO - SÃO PAULO

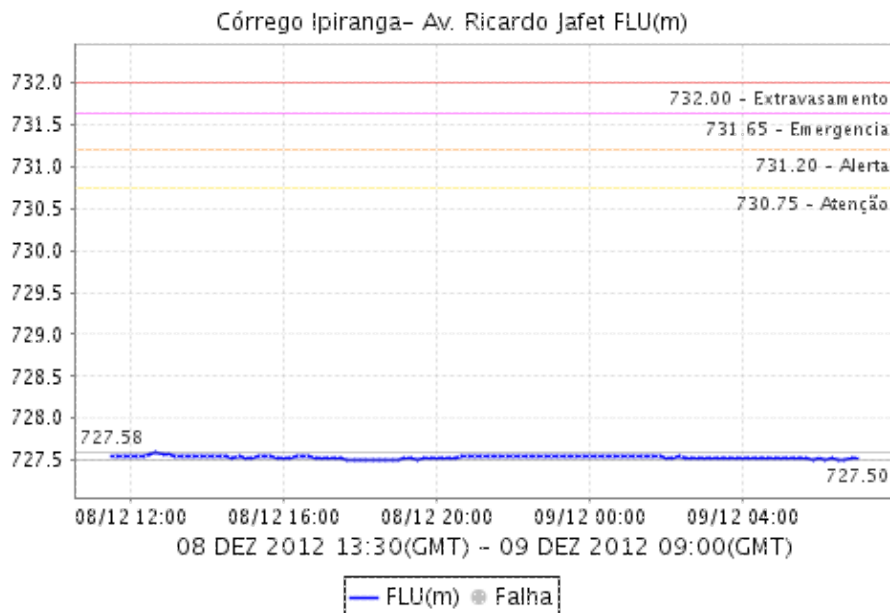


Relat rio de Chuvas

RIBEIRÃO DOS MENINOS - CLUBE SÃ O JOSÃ O - SÃ O PAULO

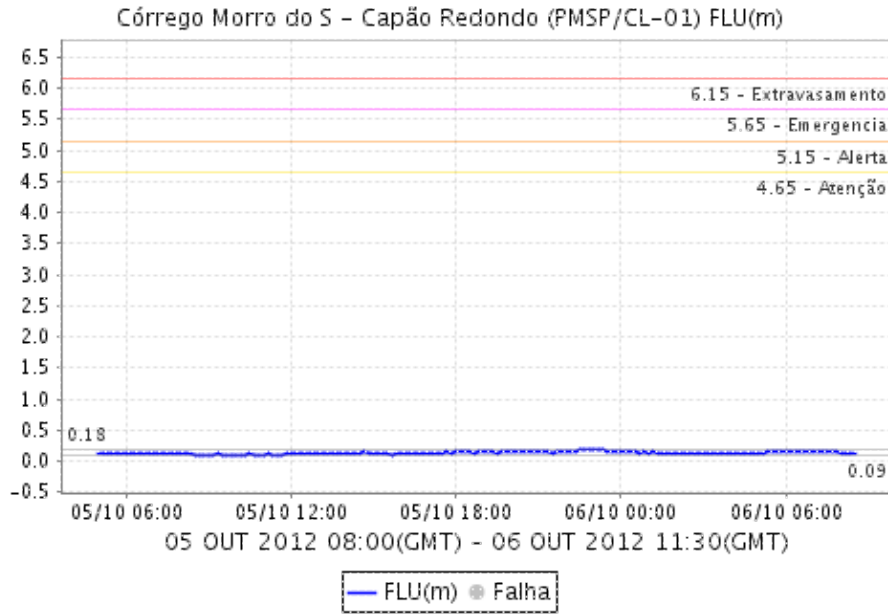


CÓRREGO IPIRANGA

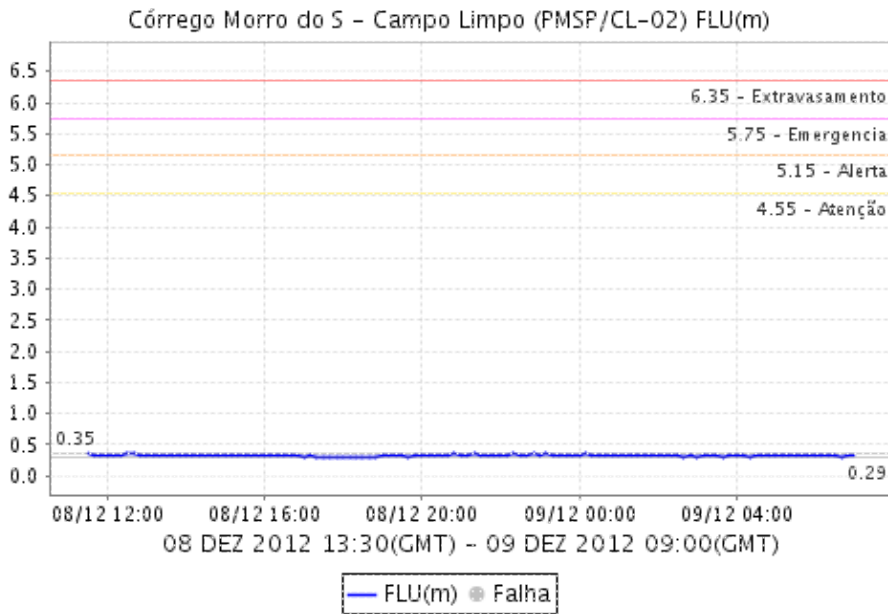


Relat rio de Chuvas

CÃ Ã RREGO MORRO DO S - CAPÃ Ã O REDONDO - SÃ Ã O PAULO

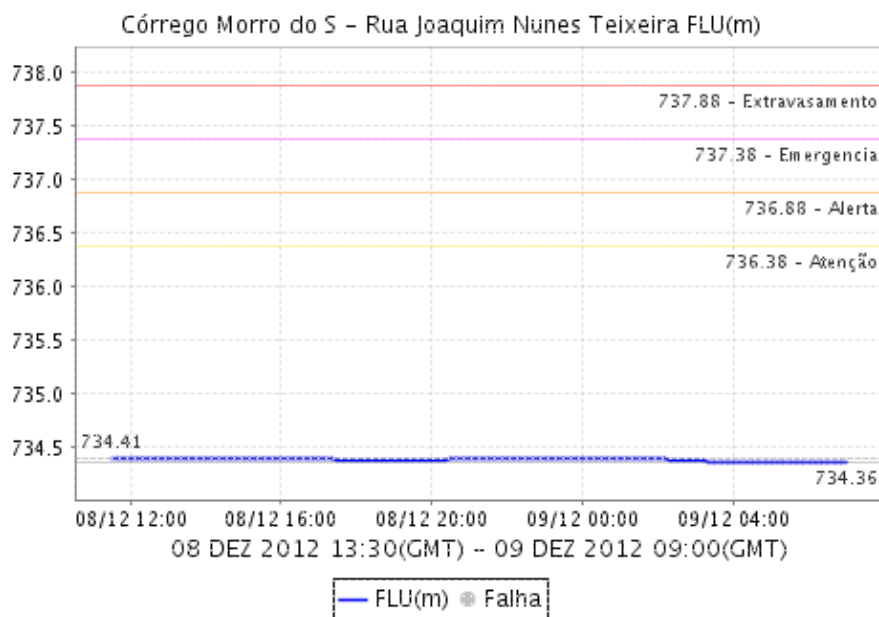


CÃ Ã RREGO MORRO DO S - CAMPO LIMPO

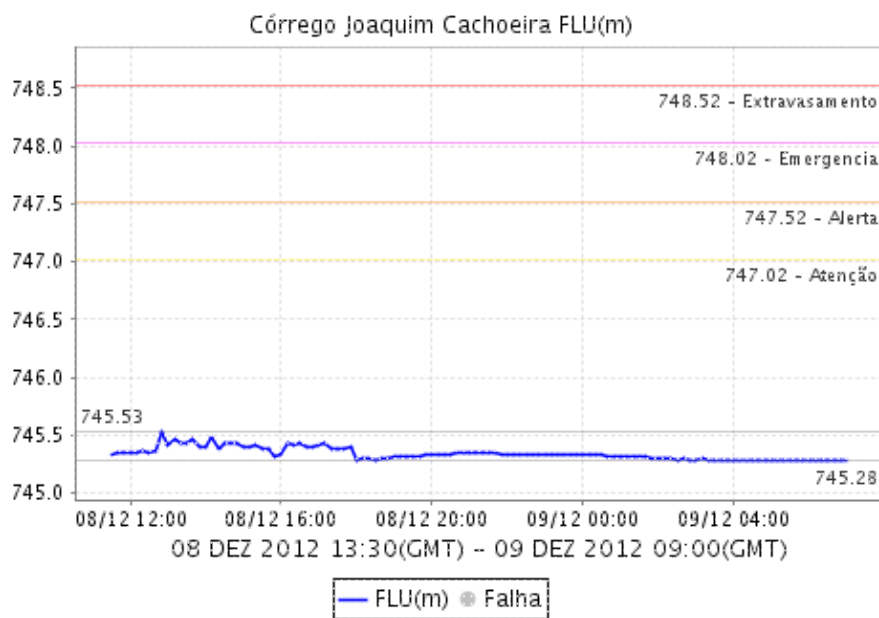


Relatório de Chuvas

CÃ Ã RREGO MORRO DO S - RUA JOAQUIM NUNES TEIXEIRA - SÃ Ã O PAULO

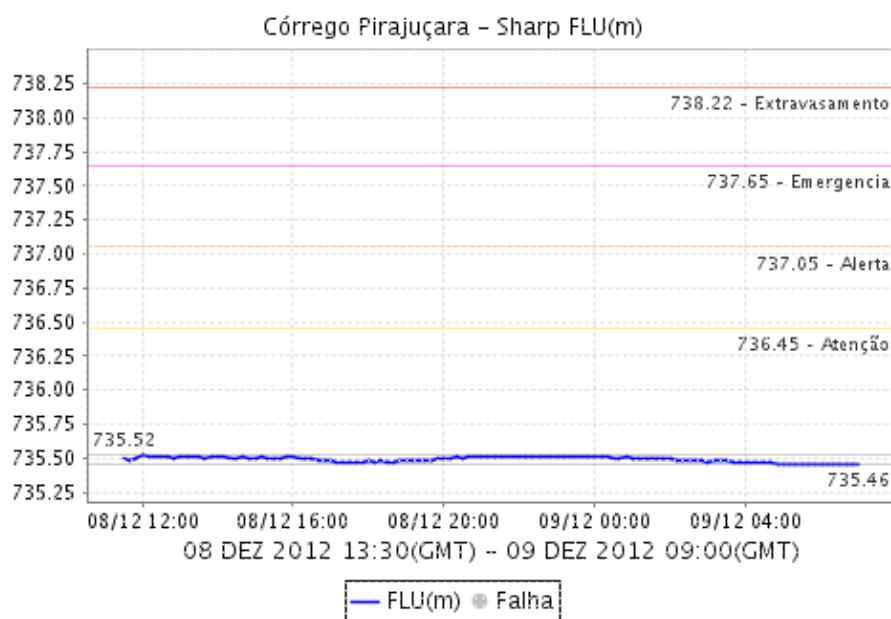


CÃ Ã RREGO JOAQUIM CACHOEIRA - TABOÃ Ã O DA SERRA

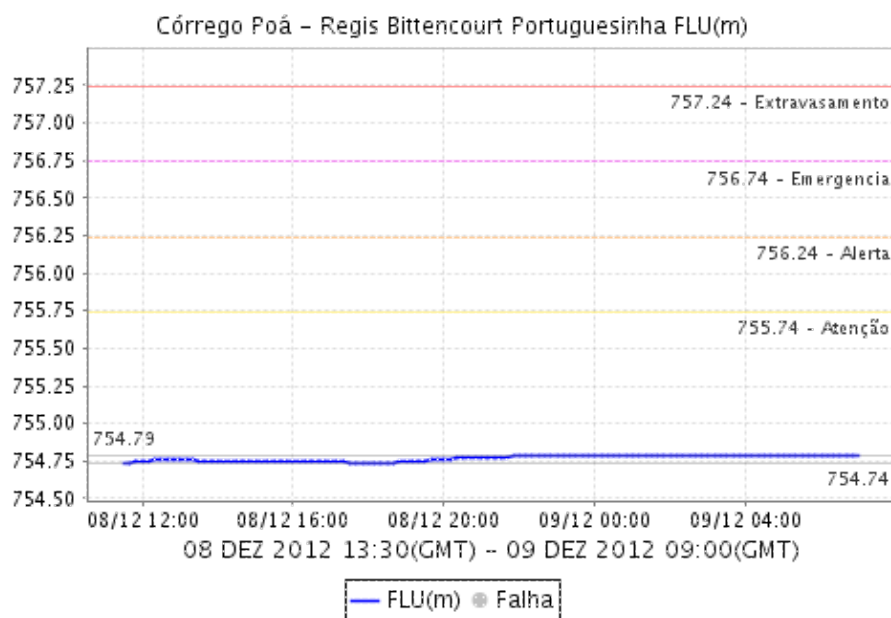


CÃ Ã RREGO PIRAJUÃ Ã ARA - SHARP - SÃ Ã O PAULO

Relatório de Chuvas

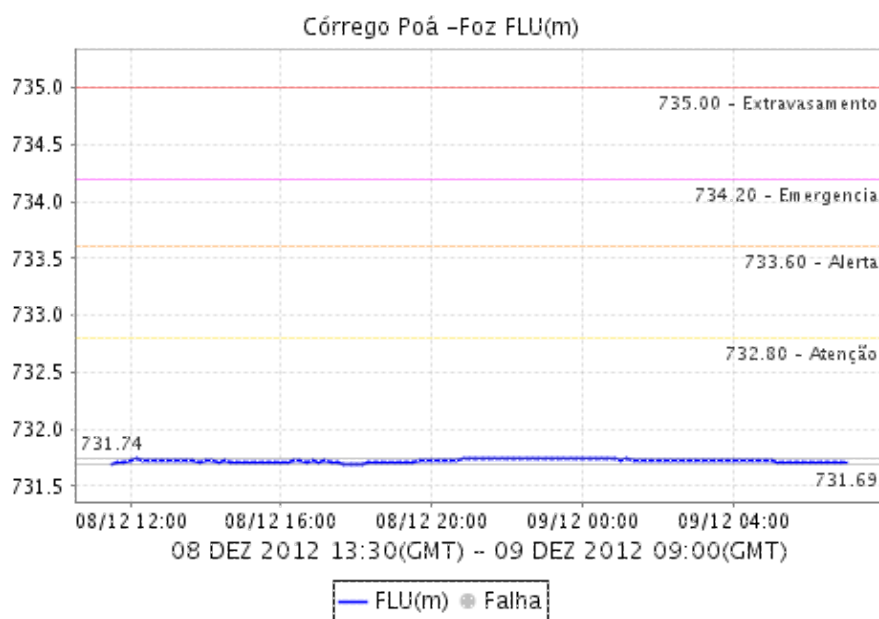


CÃ Ã RREGO POÃ Ã - REGIS BITTENCOURT PORTUGUESINHA - TABOÃ Ã O DA SERRA

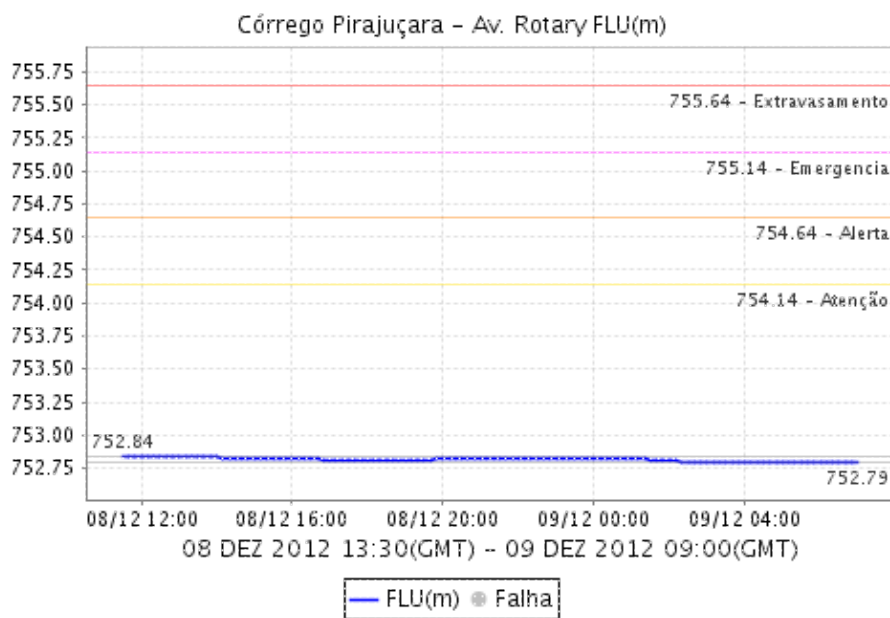


CÓRREGO POÁ FOZ - SÃ Ã O PAULO

Relatório de Chuvas



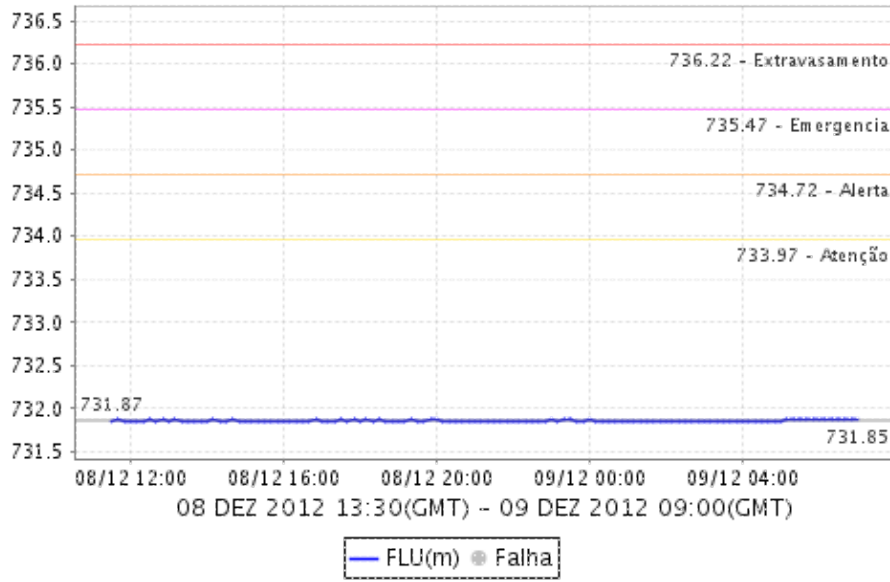
CÃ Ã RREGO PIRAJUÃ Ã ARA - AV. ROTARY - EMBÃ Ã DAS ARTES



CÃ Ã RREGO PIRAJUÃ Ã ARA - EXTRA TABOÃ Ã O - SÃ Ã O PAULO

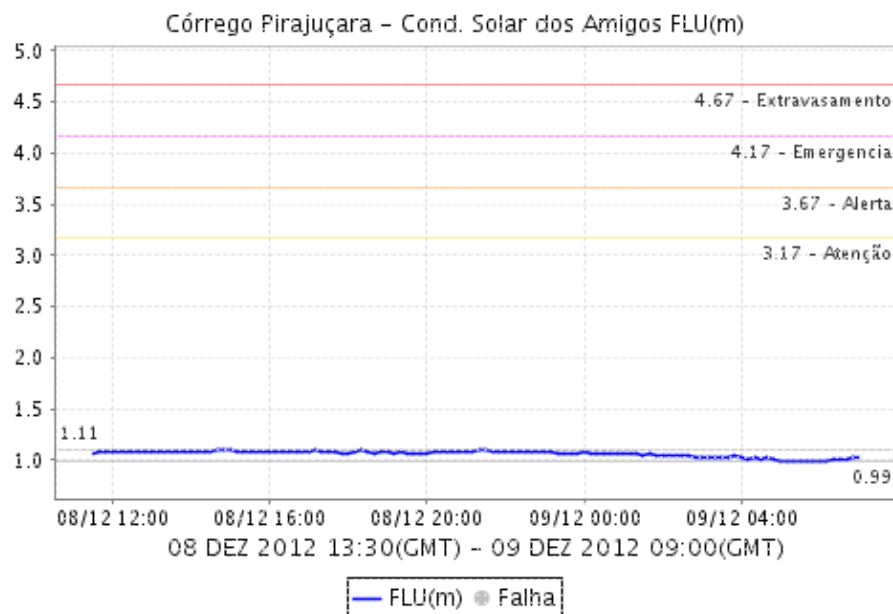
Relatório de Chuvas

Córrego Pirajuçara - Extra Taboão FLU(m)

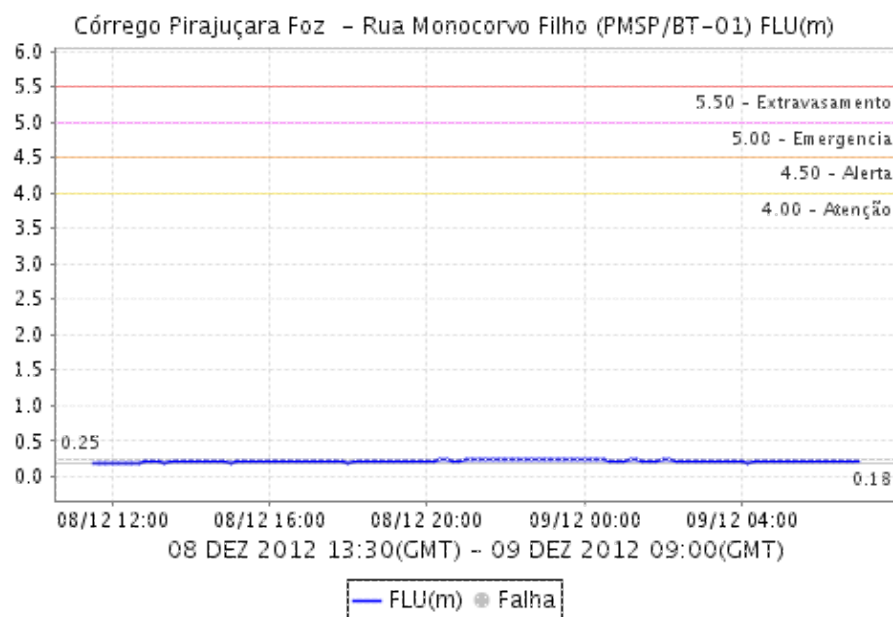


Relatório de Chuvas

CÃÃO RREGO PIRAJUÇARA - COND. SOLAR DOS AMIGOS - SÃO PAULO

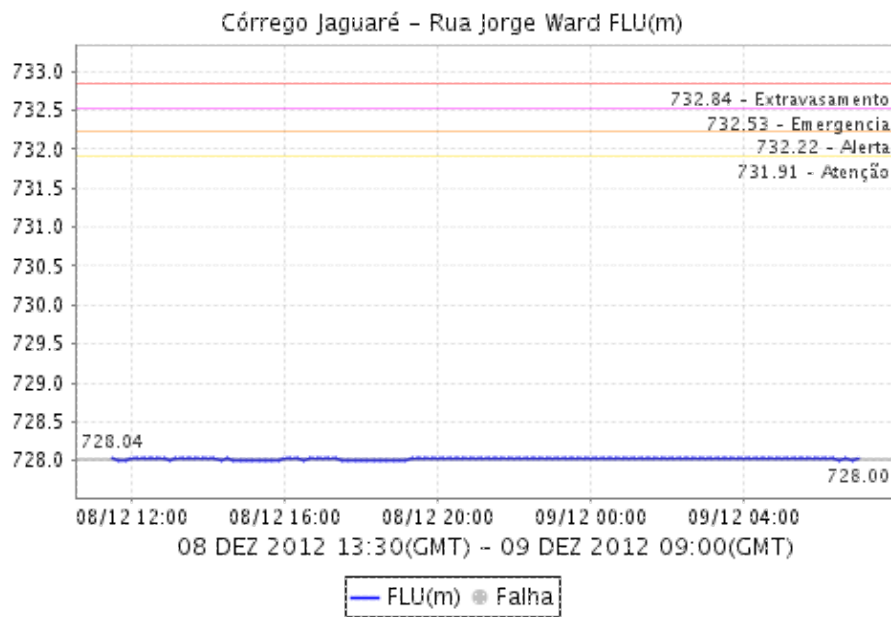


CÃÃO RREGO PIRAJUÇARA - FOZ - SÃO PAULO



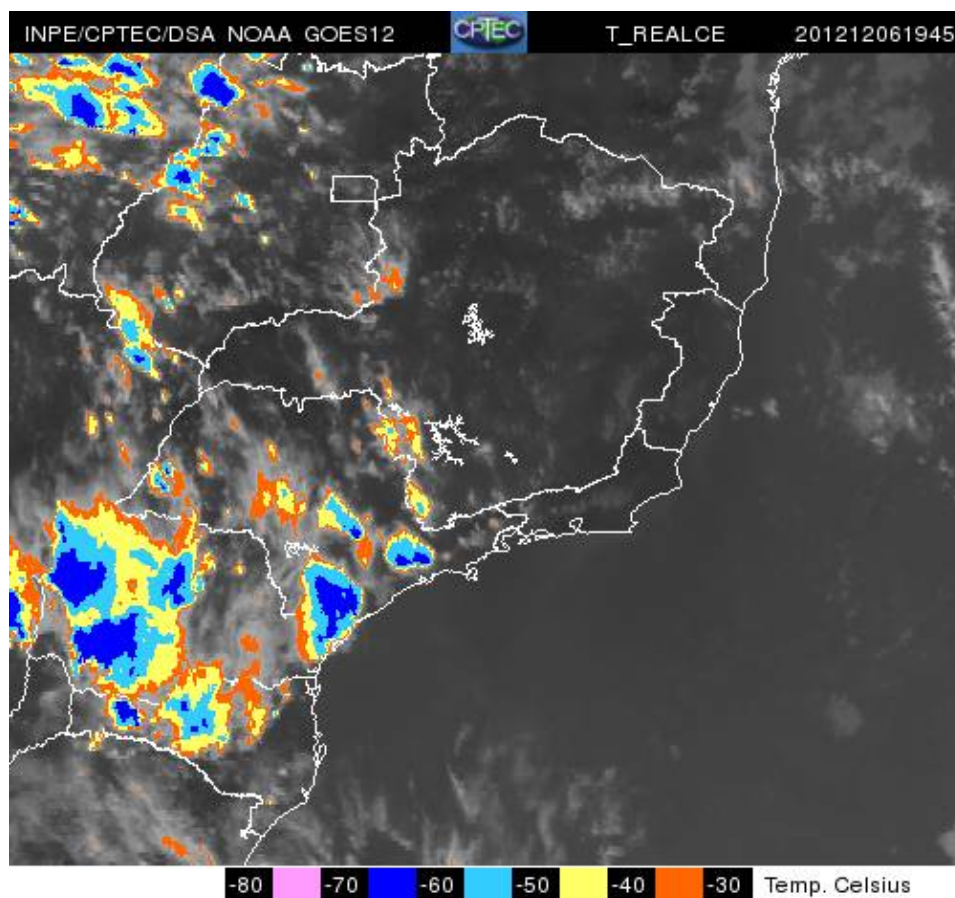
Relatório de Chuvas

CÓRREGO JAGUARÉ - SÃO PAULO



4. IMAGEM DE SATÉLITE

Relatório de Chuvas



A imagem de satélite no canal do infravermelho, mostra as temperaturas de brilho, quanto mais fria a temperatura, mais alto se encontra o topo das nuvens, consequentemente, maior é a estrutura vertical do sistema.

5. PREVISÃO PARA OS PRÓXIMOS 3 DIAS

VER PREVISÃ O COMPLETA - CGE/SP

6. PONTOS DE ALAGAMENTO DO CENTRO DE GERENCIAMENTO EMERGÊNCIAIS(CGE/PMSP)

6. VEJA OS EVENTOS ANTERIORES

7. VERSÃO PARA IMPRESSÃO EM PDF