

**RELATÓRIO PARCIAL DE EVENTO DE CHUVA - DE 22/10/2012 03:30(GMT) ATÉ 22/10/2012 21:30(GMT) (-2h para converter para horário local)**

**DAEE/FCTH**

As cartas sinóticas de altos níveis (250 hPa) mostram uma ampla área de difluência do escoamento sobre o sul e o cone leste de SP. Esta difluência de massa na alta atmosfera contribuiu para a convergência observada sobre toda esta região nos últimos dias. Em 850 hPa, observa-se a presença do jato de baixos níveis, que promove advecção de umidade do sul amazônico para o leste de SP. Estes fatores associados ao suporte dinâmico de altos níveis contribuiu para a formação de muita instabilidade sobre o estado de SP e a formação de bandas dispersas de precipitação.

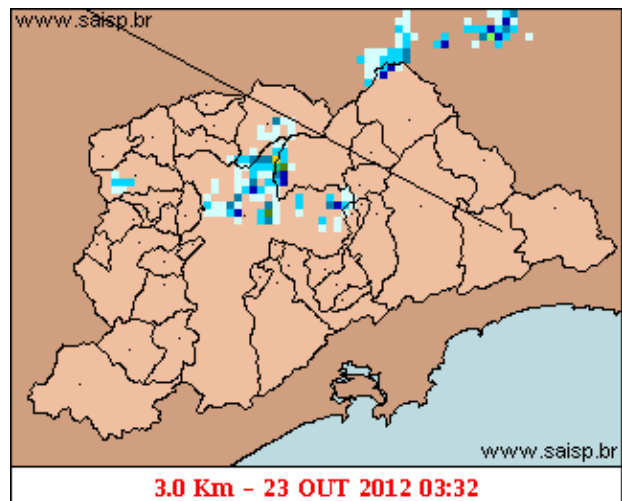
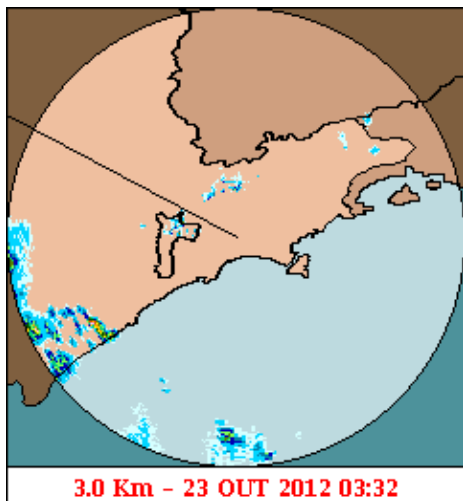
O registro da chuva teve início às 03:32 (GMT) do dia 23/10, passou por um horário de pico às 06:47 (GMT) do dia 23/10 e ainda não terminou.

A chuva acumulada nos postos da Rede Telemétrica do Alto Tietê e Cubatão variou entre 0.0 e 21.6 milímetros (Posto Riacho Grande).

Na rede telemétrica do Alto Tietê, Os postos operaram em estado normal.

O CGE/PMSP registrou 2 pontos de alagamento no dia 23/10.

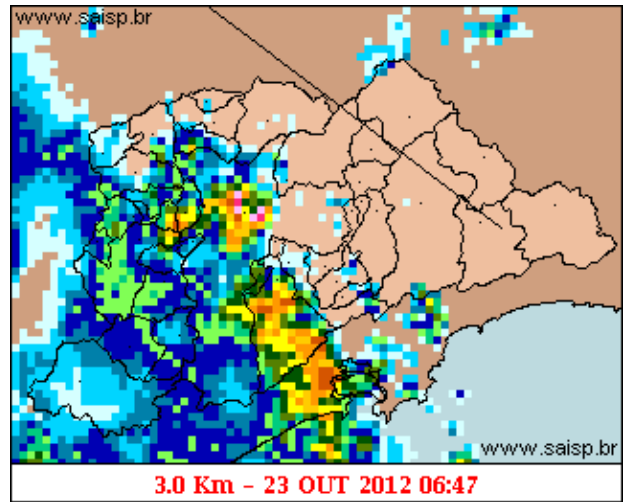
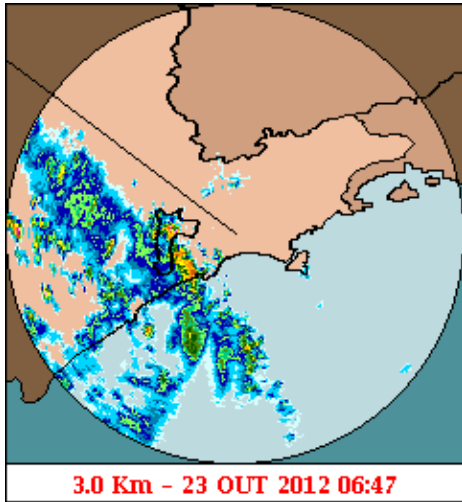
**1. IMAGENS DO RADAR METEOROLÓGICO DE PONTE NOVA**



mm/h

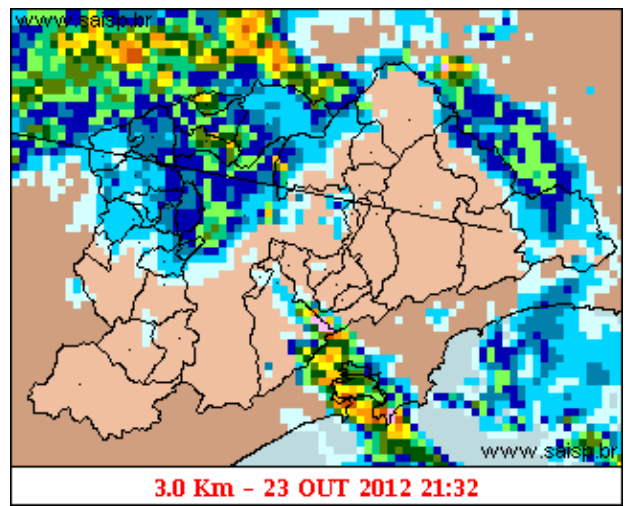
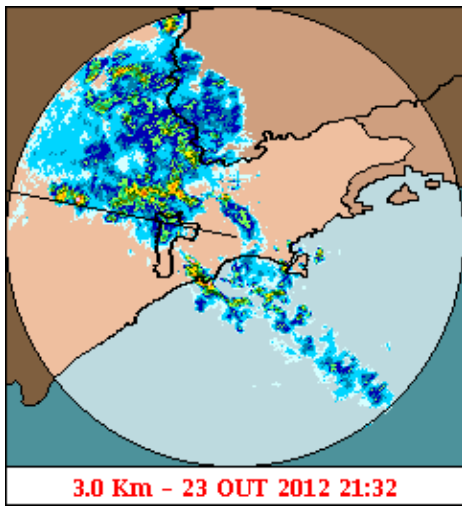
As imagens acima mostram o início da chuva sobre a área de cobertura do radar e sobre a Região Metropolitana de São Paulo (RMSP) respectivamente.

## Relatório de Chuvas



mm/h

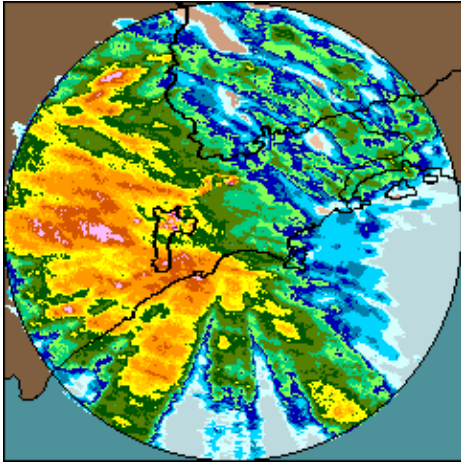
As imagens acima mostram o pico da chuva sobre a área de cobertura do radar e sobre a Região Metropolitana de São Paulo (RMSP) respectivamente.



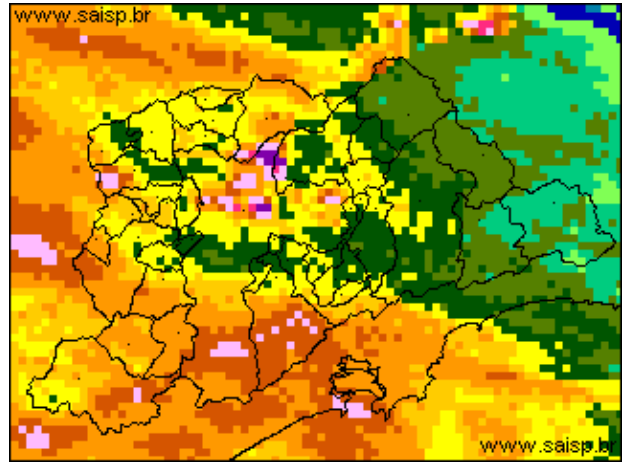
mm/h

As imagens acima mostram o final da chuva sobre a área de cobertura do radar e sobre a Região Metropolitana de São Paulo (RMSP) respectivamente.

## Relat rio de Chuvas



22/10/2012 03:30 - 22/10/2012 21:30



22/10/2012 03:30 - 22/10/2012 21:30

mm

As imagens acima mostram o total de chuva acumulada sobre a área de cobertura do radar e sobre a Região Metropolitana de São Paulo (RMSP) respectivamente.

## 2. REDE TELEMÉTRICA DE PLUVIOMETRIA

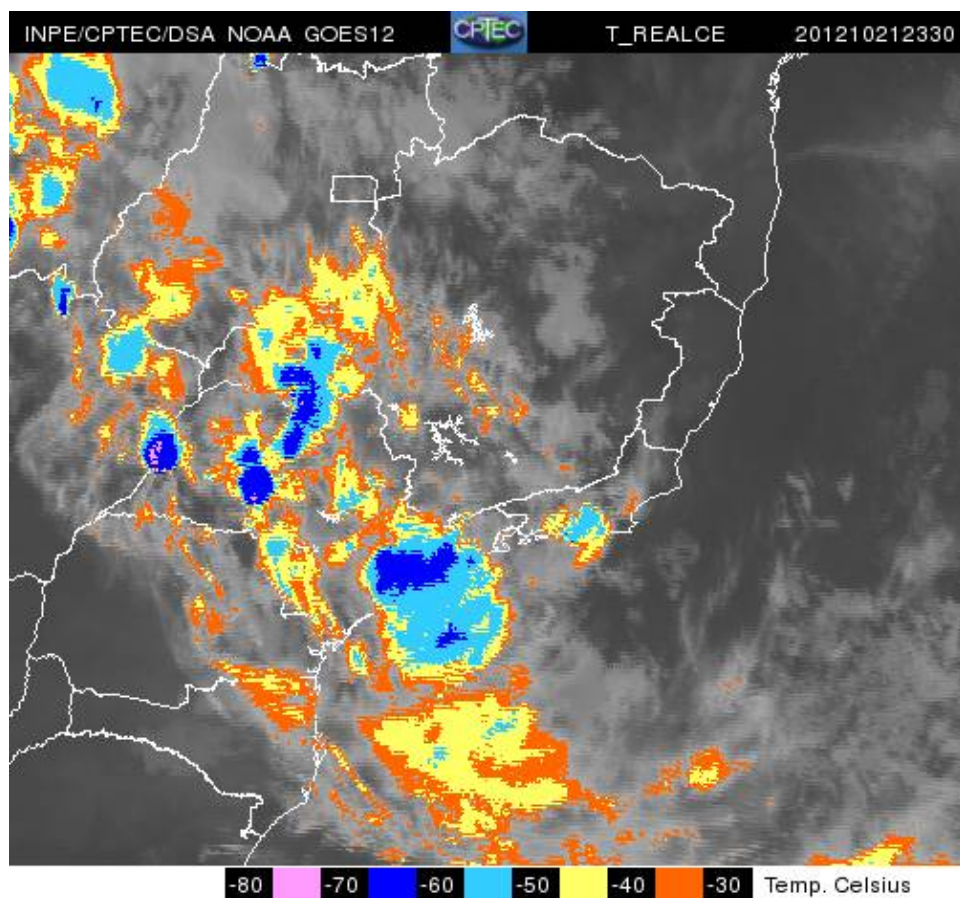
Acumulada entre 22/10/2012 03:30 e 22/10/2012 21:30			
Posto	mm	Rede	Bacia
RADAR	7.400	Alto Tietê	Alto Tiete
Rio Tietã ˆa na Barragem de Ponte Nova	11.600	Alto Tietê	Alto Tiete
Barragem Paraitinga	8.800	Alto Tietê	Alto Tiete
Barragem Biritiba Montante	10.000	Alto Tietê	Alto Tiete
Rio Tietã ˆa - Estaleiro	11.600	Alto Tietê	Alto Tiete
Barragem Jundiai	12.600	Alto Tietê	Alto Tiete
Barragem Taiaã ˆa ˆupeba	12.800	Alto Tietê	Alto Tiete
Rio Tietê - Jardim Romano	16.000	Alto Tietê	Alto Tiete
Rio Tietã ˆa - Sã ˆo Miguel	16.000	Alto Tietê	Alto Tiete
Cã ˆ3rrego Jacã ˆo - Jd. Pantanal	14.000	Alto Tietê	Alto Tiete
Rio Tietã ˆa - Barragem da Penha Montante	7.700	Alto Tietê	Alto Tiete
Rio Tietã ˆa - Belenzinho	13.600	Alto Tietê	Alto Tiete
Rio Tietã ˆa - Anhembi	9.000	Alto Tietê	Alto Tiete
Rio Tietã ˆa - Ponte do Limã ˆo	12.000	Alto Tietê	Alto Tiete
Rio Tietã ˆa - Ponte do Piquerã ˆ-	12.000	Alto Tietê	Alto Tiete
Rio Tietã ˆa - Lagoa de Carapicuíba	18.200	Alto Tietê	Alto Tiete
Rio Pinheiros - Ponte Joã ˆo Dias	13.800	Alto Tietê	Pinheiros
Rio Pinheiros - Ponte Cid. Universitã ˆria	11.000	Alto Tietê	Alto Tiete
Rio Juqueri	18.200	Alto Tietê	Juqueri
Rio Tietã ˆa - Barragem Pirapora Montante	20.200	Alto Tietê	Alto Tiete
Cã ˆ3rrego Cabuã ˆu de Cima- Vila Galvã ˆo	10.800	Alto Tietê	Alto Tiete
Rio Aricanduva - RAR 2 (PMSP/SM-04)	10.400	Alto Tietê	Aricanduva
Rio Aricanduva - Shopping	10.200	Alto Tietê	Aricanduva
Rio Aricanduva - Av. Itaquera	6.200	Alto Tietê	Aricanduva
Rio Aricanduva - Foz - Rua Alfredo Frazã ˆo	14.000	Alto Tietê	Aricanduva

## Relat rio de Chuvas

Rio Tamanduateã - Prosperidade	14.000	Alto Tietê	Tamanduatei Medio I
Rio Tamanduateã - Vd. Pacheco Chaves	10.000	Alto Tietê	Alto Tiete
Rio Tamanduateã - Mercado Municipal	13.800	Alto Tietê	Alto Tiete
Riacho Grande	21.600	Alto Tietê	Alto Tiete
Imigrantes(FEI)	3.700	Alto Tietê	Ribeirao dos Couros
Rudge Ramos	12.000	Alto Tietê	Ribeirao dos Meninos
Cã - 3ºregio Oratã - Vila Prudente	14.400	Alto Tietê	Alto Tiete
Ribeirã - 3ºregio dos Couros - Jd Taboã - 3ºregio	15.200	Alto Tietê	Ribeirao dos Couros
Vila Mariana - R. Vergueiro	12.000	Alto Tietê	Alto Tiete
Cã - 3ºregio Ipiranga- Av. Ricardo Jafet	13.800	Alto Tietê	Alto Tiete
Cã - 3ºregio Mandaqui - Rua Zilda (PMSP/CV-03)	12.400	Alto Tietê	Alto Tiete
Cã - 3ºregio Morro do S - Rua Joaquim Nunes Teixeira	13.000	Alto Tietê	Morro do S
Cã - 3ºregio 3ºregioguas Espriadas - Rua Rib. do Vale (PMSP/SA-01)	1.000	Alto Tietê	3ºregioguas Espriadas
Cã - 3ºregio Poã - Foz	18.200	Alto Tietê	Pirajucara
Cã - 3ºregio Jaguarã - 3ºregio - Rua Jorge Ward	15.000	Alto Tietê	Alto Tiete
Cubatã - 3ºregio	32.400	Cubatã	Baixada Santista
Ultrafã - 3ºregio	36.200	Cubatã	Baixada Santista
Casa 8	2.200	Cubatã	Alto Tiete
Paranapiacaba	21.400	Cubatã	Baixada Santista
Portã - 3ºregio 40	26.200	Cubatã	Alto Tiete

### 3. IMAGEM DE SATÉLITE

## Relatório de Chuvas



A imagem de satélite no canal do infravermelho, mostra as temperaturas de brilho, quanto mais fria a temperatura, mais alto se encontra o topo das nuvens, consequentemente, maior é a estrutura vertical do sistema.

**4. PREVISÃO PARA OS PRÓXIMOS 3 DIAS**

VER PREVISÃO COMPLETA - CGE/SP

**6. PONTOS DE ALAGAMENTO DO CENTRO DE GERENCIAMENTO EMERGÊNCIAIS(CGE/PMSP)**

23 de outubro de 2012

Santo Amaro 2 pts.

De 06:21 a 06:22  
R JOAO ALFREDO  
Sentido: B/C  
Referência: AL STO AMARO

De 13:10 a 17:38  
AV STO AMARO  
Sentido: C/B  
Referência: R ROQUE PETRELLA

**5. VEJA OS EVENTOS ANTERIORES**

**6. VERSÃO PARA IMPRESSÃO EM PDF**