

RELATÓRIO DE EVENTO DE CHUVA - DE 05/10/2012 08:00(GMT) ATÉ 06/10/2012 11:30(GMT) (-3h para converter para horário local)

DAEE/FCTH

Um canal de umidade que vai da faixa centro-oeste da Amazônia até o Estado de São Paulo deixa o tempo bastante instável em toda a área de cobertura do radar meteorológico..

O registro da chuva teve início às 08:04 (GMT) do dia 05/10, passou por um horário de pico às 22:54 (GMT) do dia 05/10 e terminou às 11:31 (GMT) do dia 06/10.

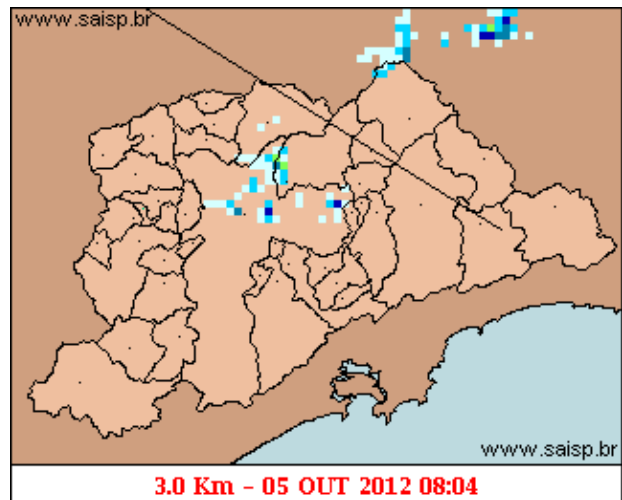
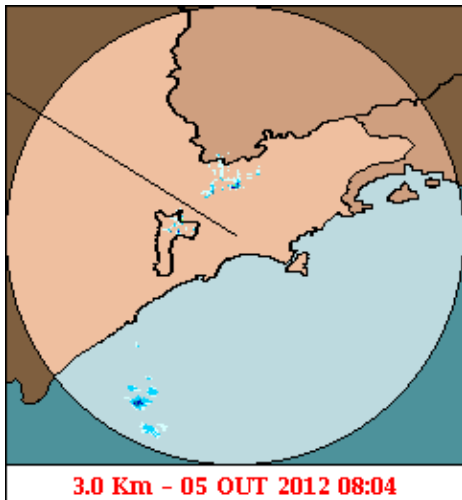
Houve registro de propagação de nevoeiro nas zonas Norte e Centro da Capital e Oeste da RMSP entre 02:14 (GMT) do dia 06/10 até às 11:26 (GMT) do dia 06/10, gerando erros na precipitação acumulada pelo Radar Meteorológico nesta área.

A chuva acumulada nos postos da Rede Telemétrica do Alto Tietê e Cubatão variou entre 0.0 e 15.40 milímetros (Cárrrego Cabuçu de Cima Vila Galvão).

Na rede telemétrica do Alto Tietê, Os postos operaram em estado normal.

O CGE/PMSP registrou 1 ponto de alagamento.

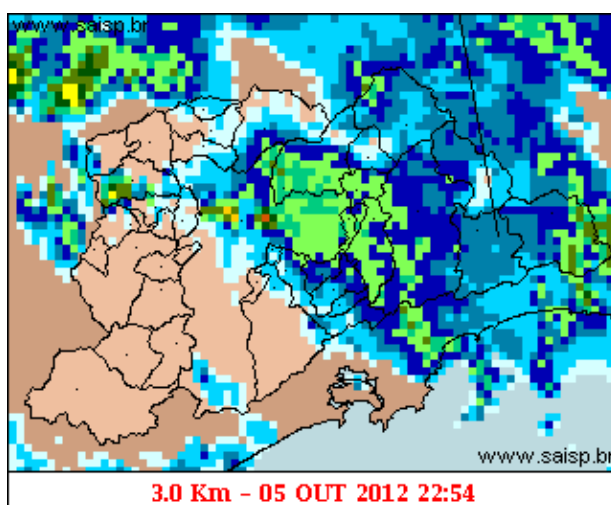
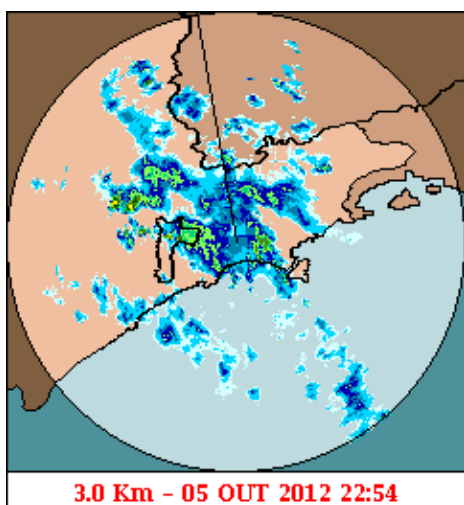
1. IMAGENS DO RADAR METEOROLÓGICO DE PONTE NOVA



mm/h

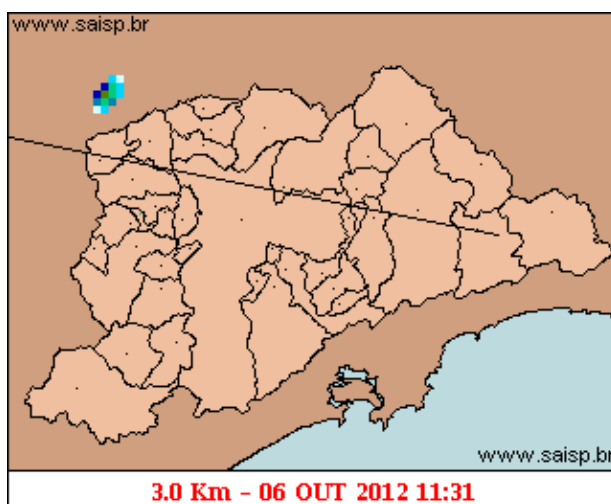
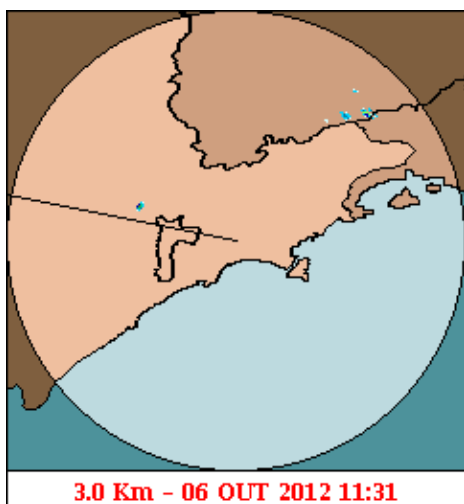
As imagens acima mostram o início da chuva sobre a área de cobertura do radar e sobre a Região Metropolitana de São Paulo (RMSP) respectivamente.

Relatório de Chuvas



mm/h

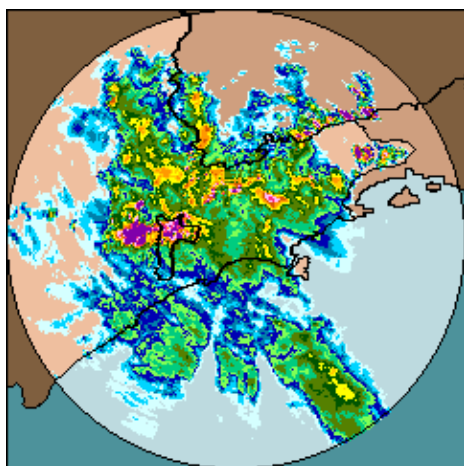
As imagens acima mostram o pico da chuva sobre a área de cobertura do radar e sobre a Região Metropolitana de São Paulo (RMSP) respectivamente.



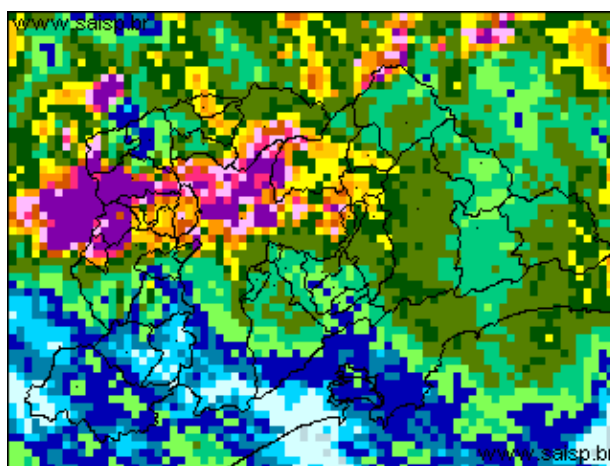
mm/h

As imagens acima mostram o final da chuva sobre a área de cobertura do radar e sobre a Região Metropolitana de São Paulo (RMSP) respectivamente.

Relat rio de Chuvas



05/10/2012 08:00 - 06/10/2012 11:30



05/10/2012 08:00 - 06/10/2012 11:30

mm

As imagens acima mostram o total de chuva acumulada sobre a área de cobertura do radar e sobre a Região Metropolitana de São Paulo (RMSP) respectivamente.

2. REDE TELEMÉTRICA DE PLUVIOMETRIA

Acumulada entre 05/10/2012 08:00 e 06/10/2012 11:30			
Posto	mm	Rede	Bacia
RADAR	6.200	Alto Tietê	Alto Tiete
Rio Tietã ˆa na Barragem de Ponte Nova	3.600	Alto Tietê	Alto Tiete
Barragem Paraitinga	5.600	Alto Tietê	Alto Tiete
Barragem Biritiba Montante	5.200	Alto Tietê	Alto Tiete
Rio Tietã ˆa - Estaleiro	8.800	Alto Tietê	Alto Tiete
Barragem Jundiai	7.200	Alto Tietê	Alto Tiete
Barragem Taiaã ˆa ˆupeba	10.200	Alto Tietê	Alto Tiete
Rio Tietê - Jardim Romano	15.000	Alto Tietê	Alto Tiete
Rio Tietã ˆa - Sã ˆo Miguel	13.600	Alto Tietê	Alto Tiete
Cã ˆrrego Jacã ˆo - Jd. Pantanal	13.400	Alto Tietê	Alto Tiete
Rio Tietã ˆa - Barragem da Penha Montante	8.000	Alto Tietê	Alto Tiete
Rio Tietã ˆa - Belenzinho	6.200	Alto Tietê	Alto Tiete
Rio Tietã ˆa - Anhembi	7.000	Alto Tietê	Alto Tiete
Rio Tietã ˆa - Ponte do Limã ˆo	5.600	Alto Tietê	Alto Tiete
Rio Tietã ˆa - Ponte do Piquerã ˆo	6.600	Alto Tietê	Alto Tiete
Rio Tietã ˆa - Lagoa de Carapicuíba	4.000	Alto Tietê	Alto Tiete
Rio Pinheiros - Ponte Joã ˆo Dias	5.800	Alto Tietê	Pinheiros
Rio Pinheiros - Ponte Cid. Universitã ˆria	5.200	Alto Tietê	Alto Tiete
Rio Juqueri	3.600	Alto Tietê	Juqueri
Rio Tietã ˆa - Barragem Pirapora Montante	14.200	Alto Tietê	Alto Tiete
Cã ˆrrego Cabuã ˆu de Cima- Vila Galvã ˆo	15.400	Alto Tietê	Alto Tiete
Rio Aricanduva - RAR 2 (PMSP/SM-04)	6.800	Alto Tietê	Aricanduva
Rio Aricanduva - Shopping	7.000	Alto Tietê	Aricanduva
Rio Aricanduva - Av. Itaquera	8.400	Alto Tietê	Aricanduva
Rio Aricanduva - Foz - Rua Alfredo Frazã ˆo	7.800	Alto Tietê	Aricanduva

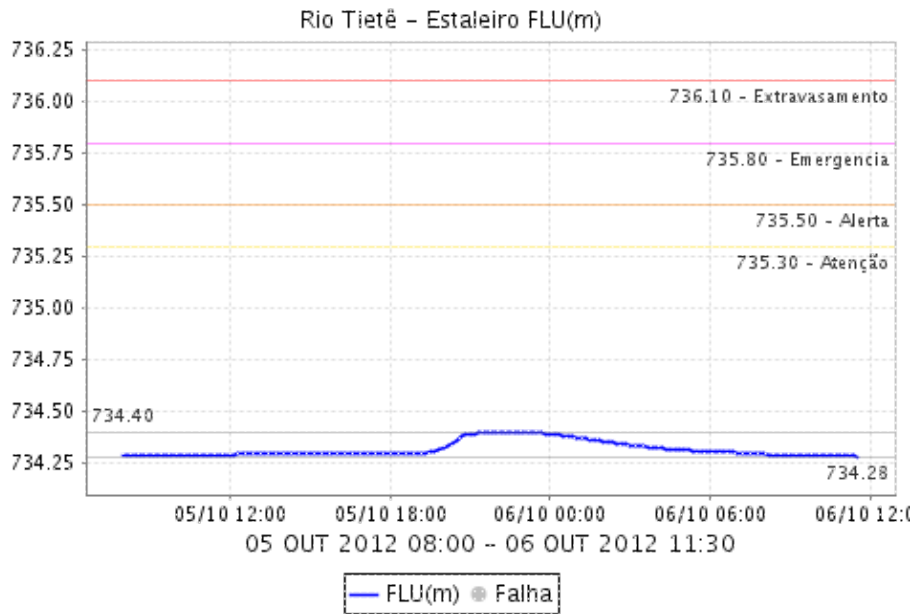
Relat rio de Chuvas

Rio Tamanduatei - Prosperidade	4.200	Alto Tietê	Tamanduatei Medio I
Rio Tamanduatei - Vd. Pacheco Chaves	6.600	Alto Tietê	Alto Tiete
Rio Tamanduatei - Mercado Municipal	9.000	Alto Tietê	Alto Tiete
Riacho Grande	4.600	Alto Tietê	Alto Tiete
Imigrantes(FEI)	3.500	Alto Tietê	Ribeirao dos Couros
Rudge Ramos	1.700	Alto Tietê	Ribeirao dos Meninos
Cãrrego Oratório - Vila Prudente	4.600	Alto Tietê	Alto Tiete
Ribeirão dos Couros - Jd Taboão	5.000	Alto Tietê	Ribeirao dos Couros
Vila Mariana - R. Vergueiro	6.200	Alto Tietê	Alto Tiete
Cãrrego Ipiranga- Av. Ricardo Jafet	7.600	Alto Tietê	Alto Tiete
Cãrrego Mandaqui - Rua Zilda (PMSP/CV-03)	7.200	Alto Tietê	Alto Tiete
Cãrrego Morro do S - Capão Redondo (PMSP/CL-01)	0.000	Alto Tietê	Morro do S
Cãrrego Morro do S - Rua Joaquim Nunes Teixeira	4.800	Alto Tietê	Morro do S
Cãrrego Aguas Espraiadas - Reservatório (PMSP/SA-02)	3.000	Alto Tietê	ãguas Espraiadas
Cãrrego ãguas Espraiadas - Rua Rib. do Vale (PMSP/SA-01)	3.400	Alto Tietê	ãguas Espraiadas
Cãrrego Poj -Foz	8.600	Alto Tietê	Pirajucara
Cãrrego Jaguarã - Rua Jorge Ward	5.800	Alto Tietê	Alto Tiete
Cubatão	1.200	Cubatão	Baixada Santista
Ultrafertil	2.200	Cubatão	Baixada Santista
Casa 8	0.000	Cubatão	Alto Tiete
Paranapiacaba	4.000	Cubatão	Baixada Santista
Portão 40	0.200	Cubatão	Alto Tiete

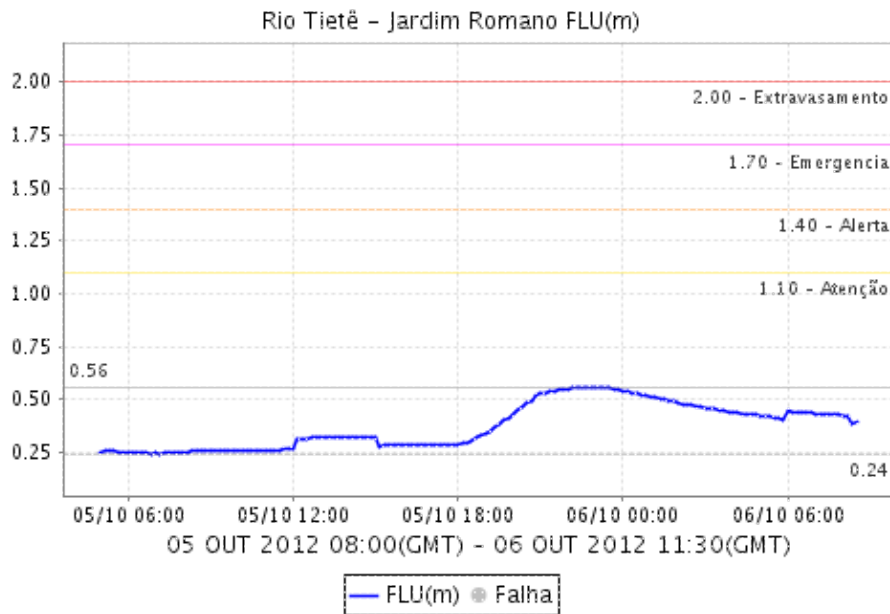
3. REDE TELEMÉTRICA DE FLUVIOMETRIA

RIO TIETÊ - ESTALEIRO - MOGI DAS CRUZES

Relat rio de Chuvas

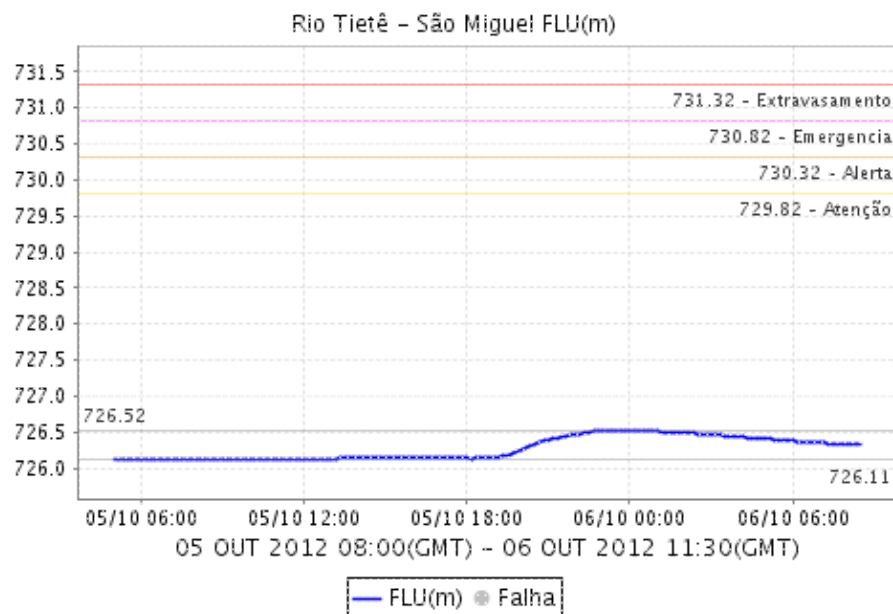


RIO TIETÃ - JARDIM ROMANO - SÃ - O PAULO

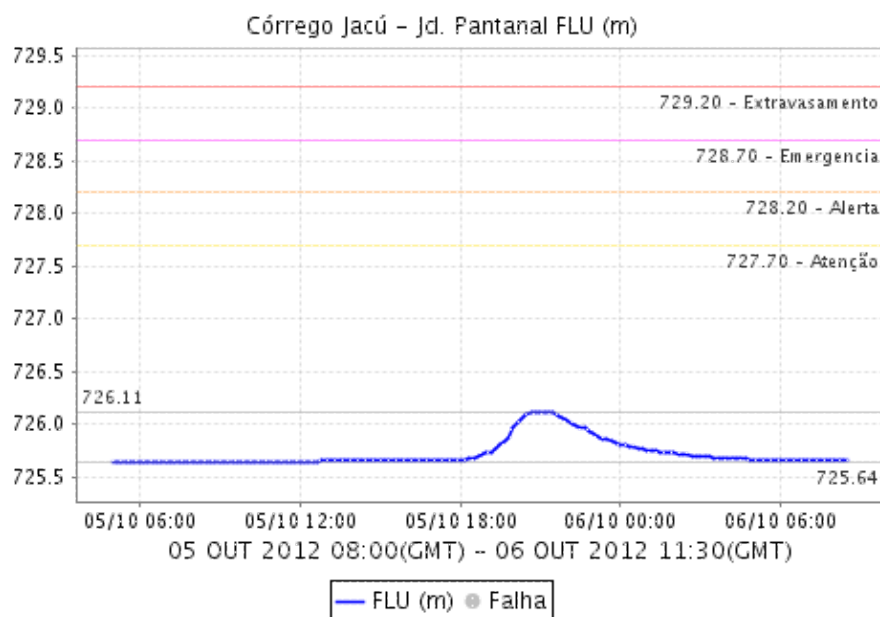


Relat rio de Chuvas

RIO TIETÃ Ã - SÃO MIGUEL - SÃ Ã O PAULO

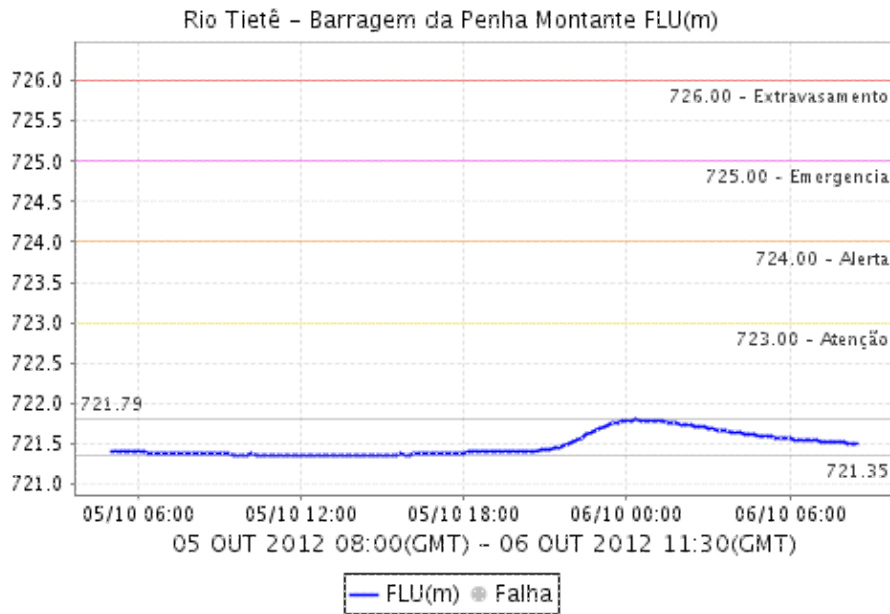


CÓRREGO JACÚ - Jd. PANTANAL - SÃ Ã O PAULO

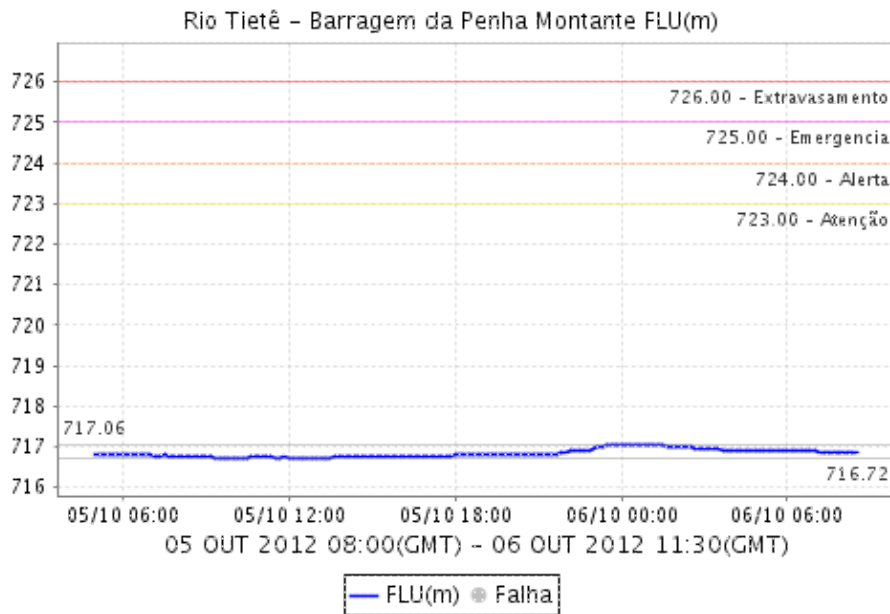


RIO TIETÃ Ã - BARRAGEM DA PENHA MONTANTE - GUARULHOS

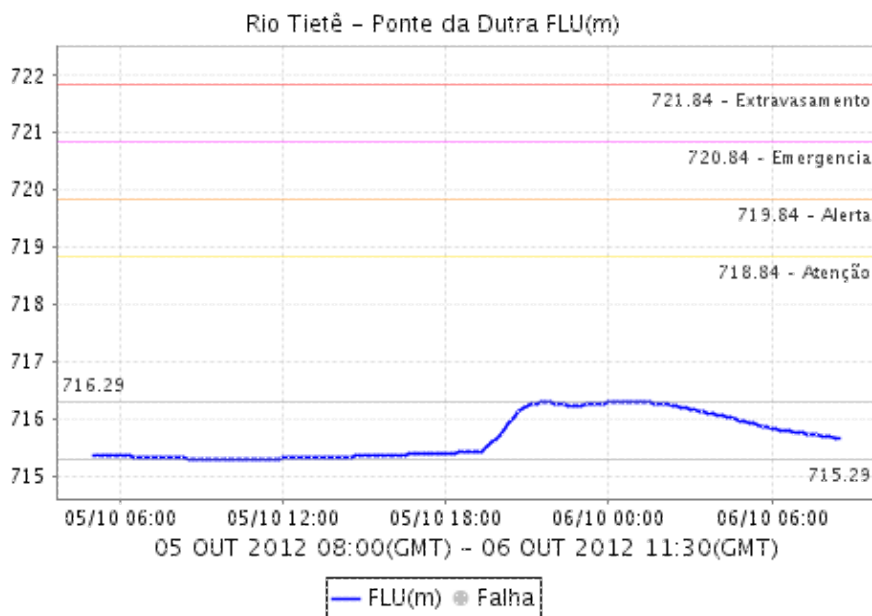
Relat rio de Chuvas



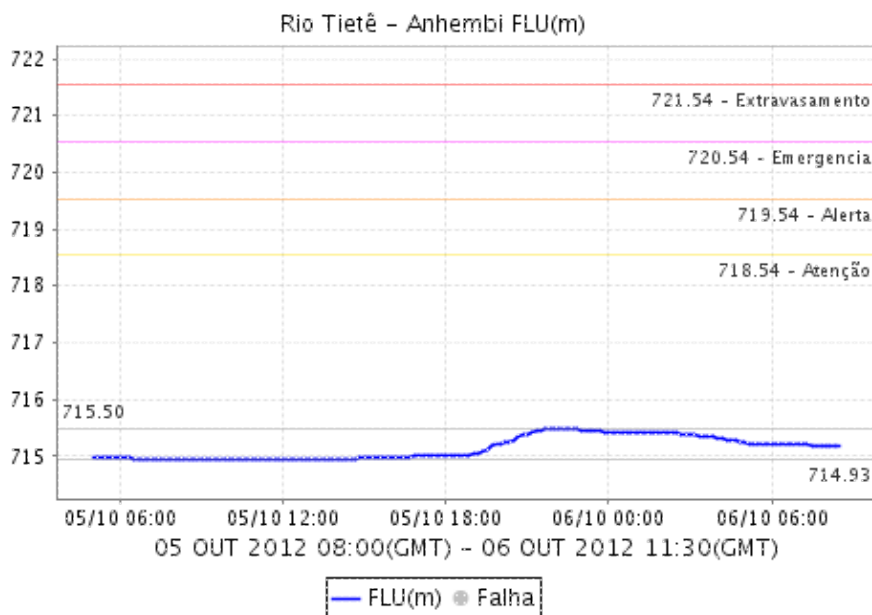
RIO TIETÃ ˆ - BARRAGEM DA PENHA JUSANTE - GUARULHOS



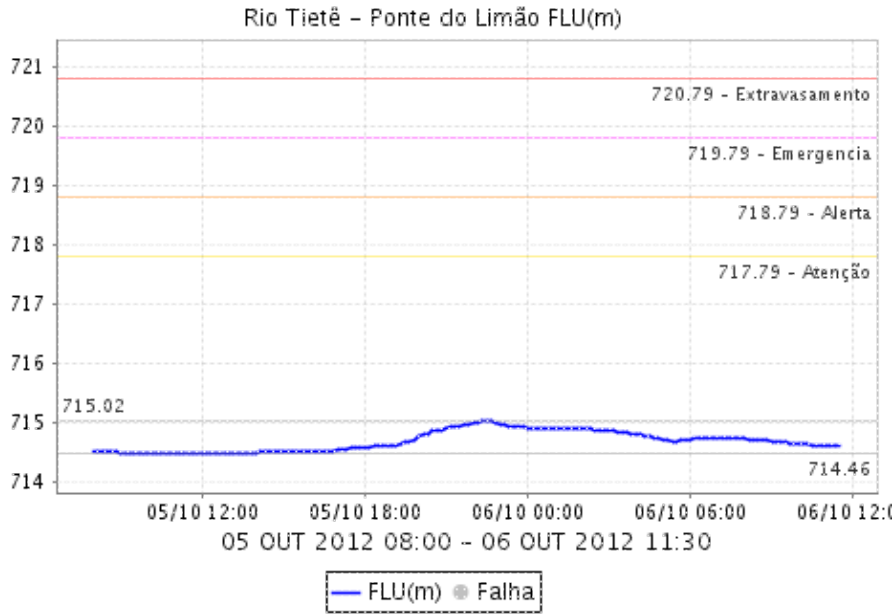
RIO TIETÃ - PONTE DA DUTRA - SÃ O PAULO



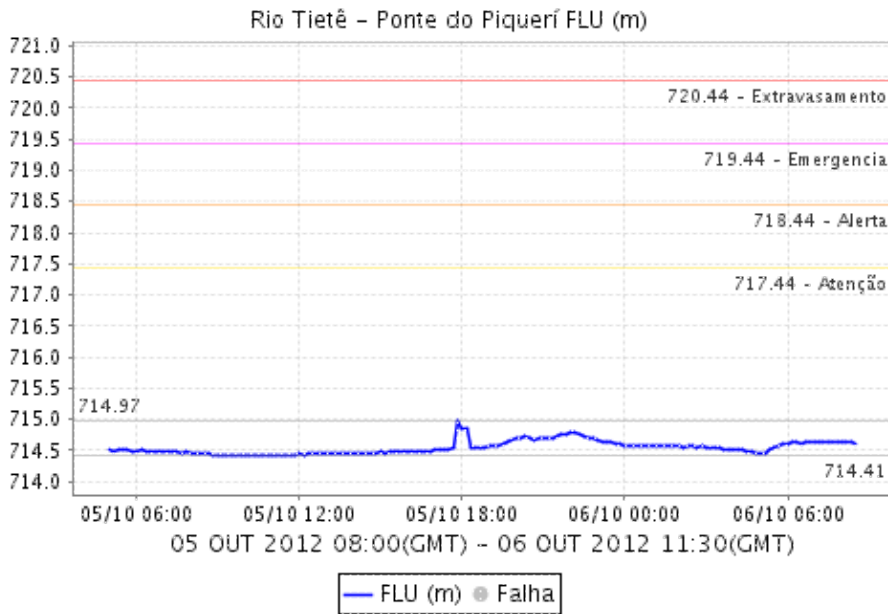
RIO TIETÃ - ANHEMBI - SÃ O PAULO



RIO TIETÃ - PONTE DO LIMÃO - SÃO PAULO

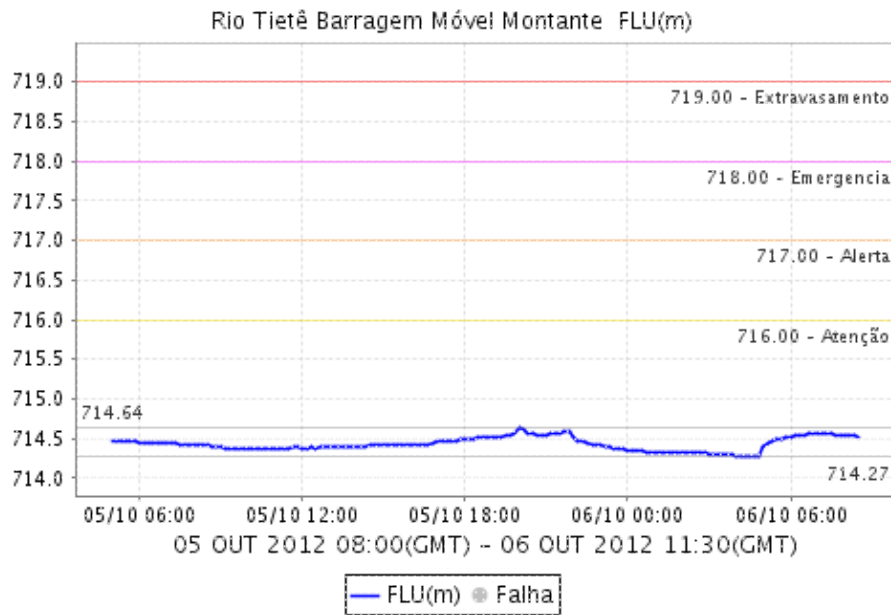


RIO TIETÃ - PONTE DO PIQUERI - SÃO PAULO

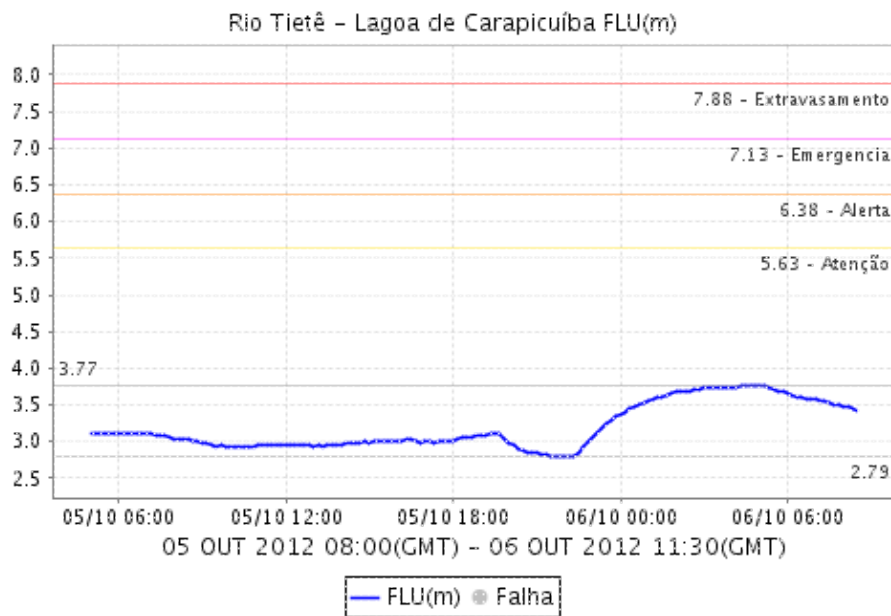


Relat rio de Chuvas

RIO TIETÃ - BARRAGEM MÃ - VEL MONTANTE - SÃ - O PAULO

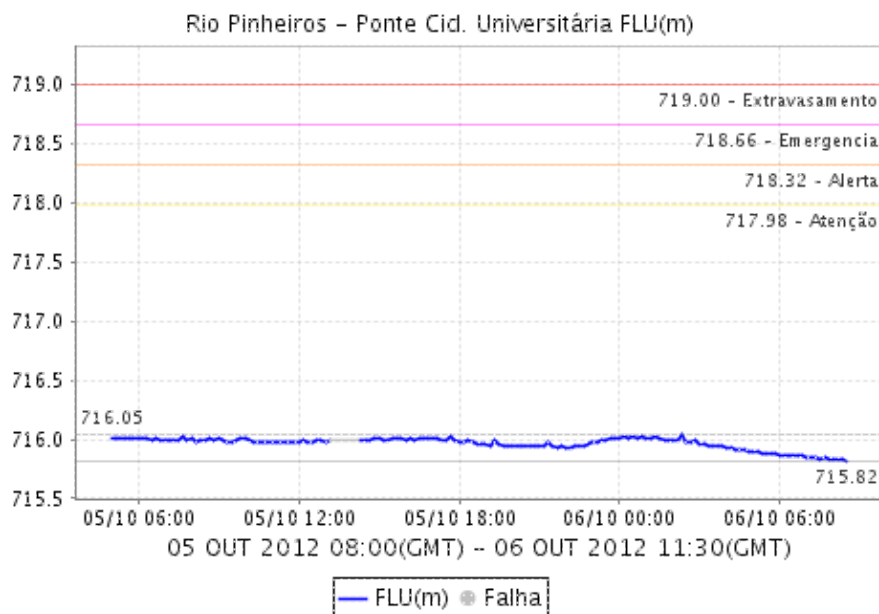


RIO TIETÃ - LAGOA DE CARAPICUÃ - BA - BARUERI

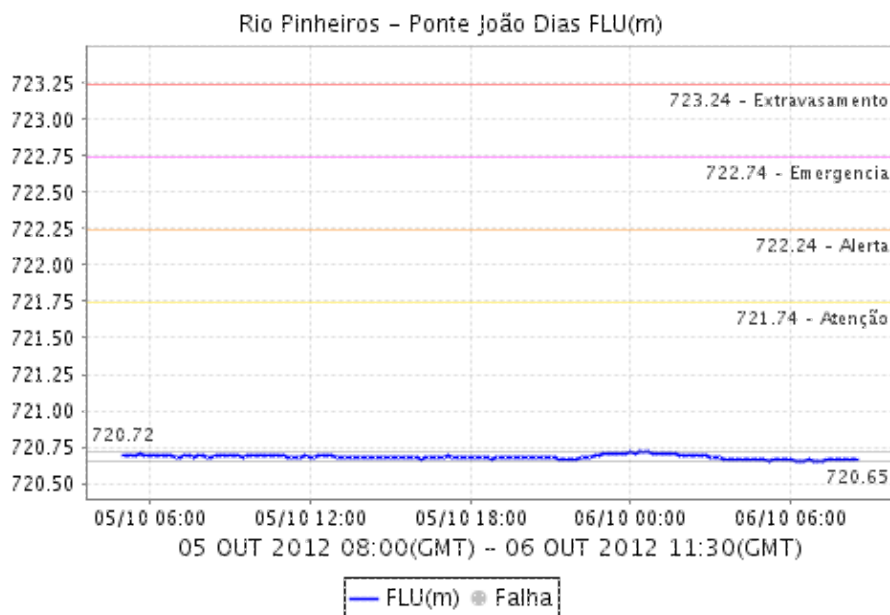


Relat rio de Chuvas

RIO PINHEIROS - PONTE CIDADE UNIVERSITÁRIA - SÃO PAULO

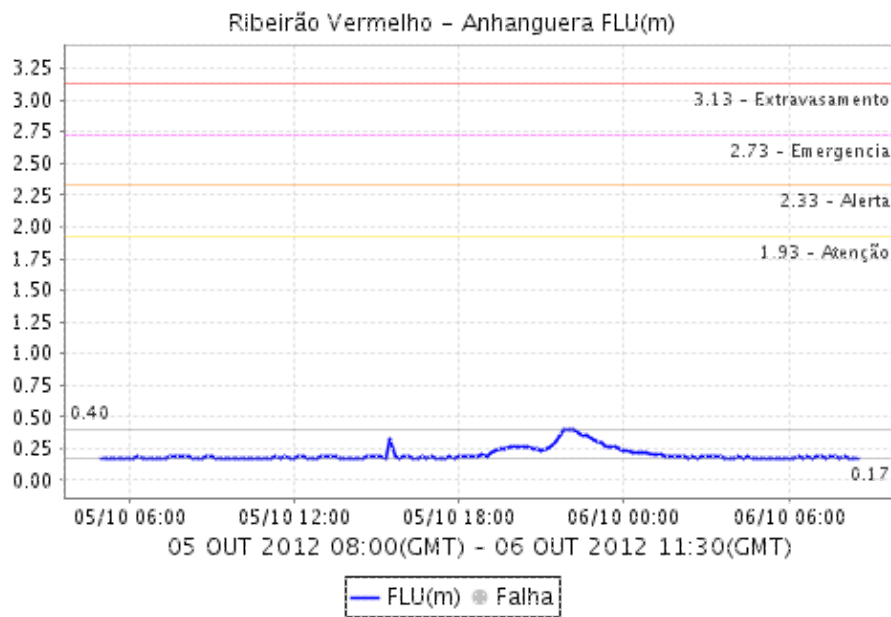


RIO PINHEIROS - PONTE JOÃO O DIAS - SÃO PAULO

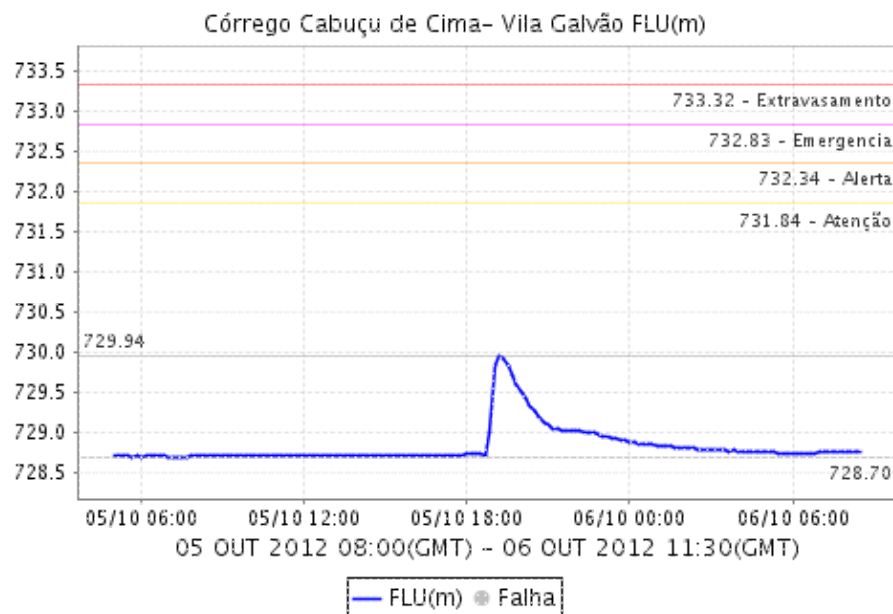


Relatório de Chuvas

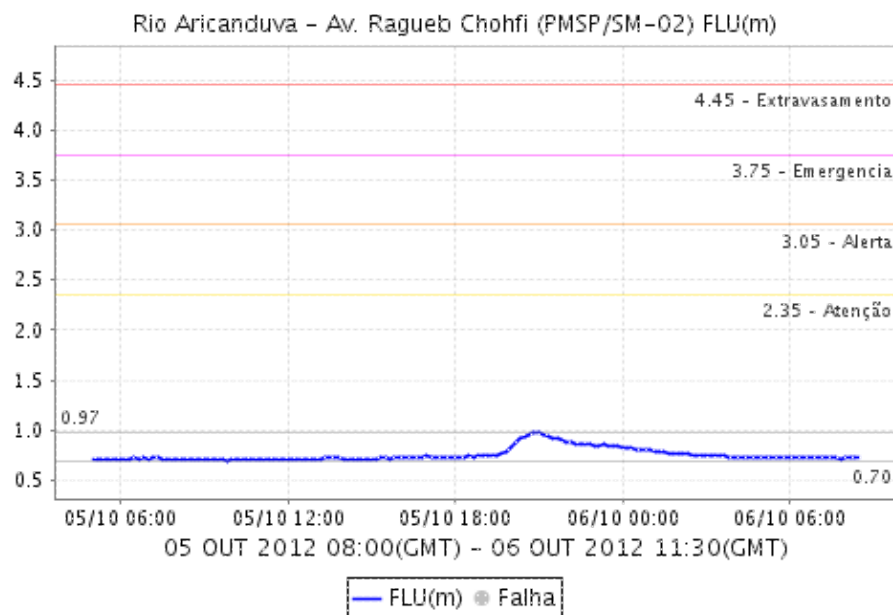
RIBEIRÃO VERMELHO - ANHANGUERA - SÃO PAULO



CÃ Ä RREGO CABUÇU DE CIMA - VILA GALVÃO - GUARULHOS

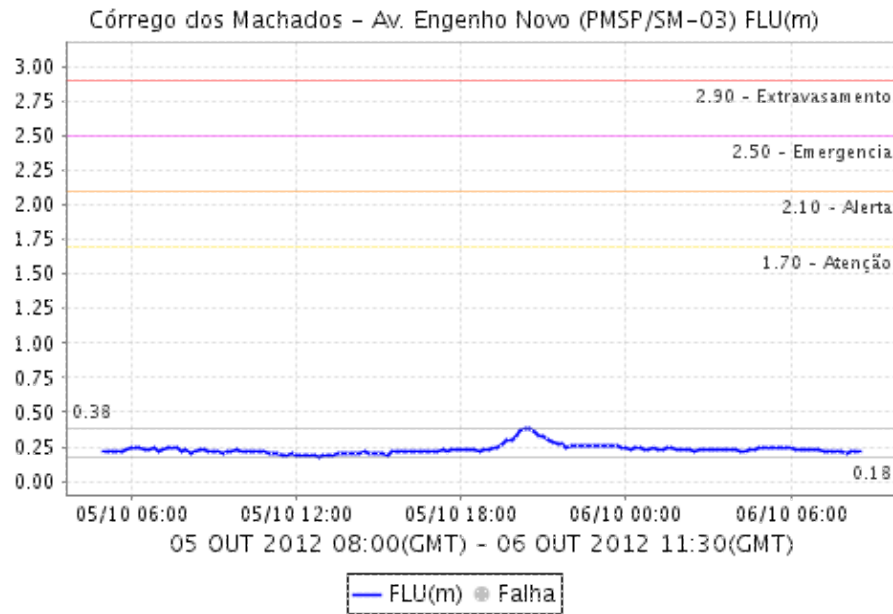


RIO ARICANDUVA - AV. RAGUEB CHOEFI - SÃ Ä O PAULO



CÃ Ä RREGO DOS MACHADOS - SÃ Ä O PAULO

Relat rio de Chuvas

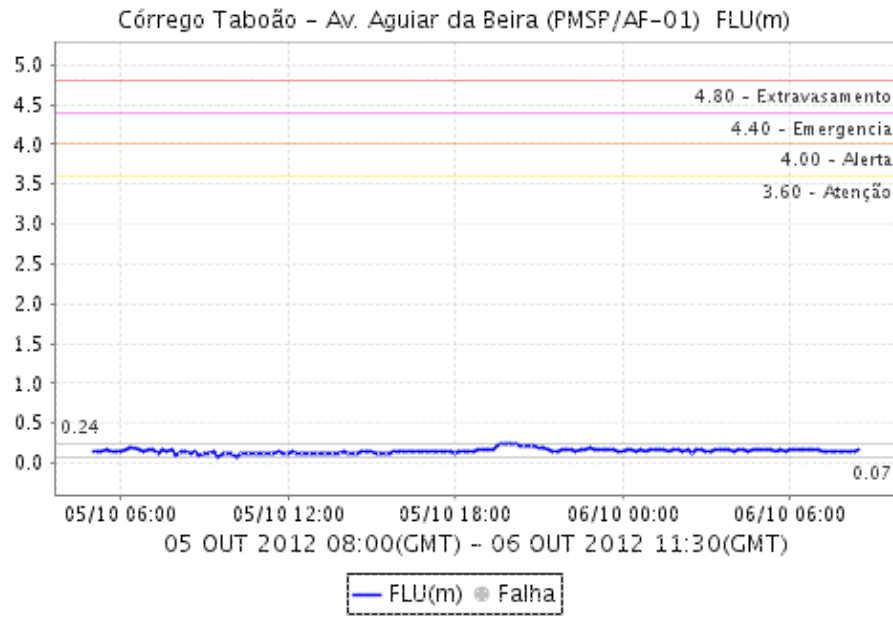


RIO ARICANDUVA SHOPPING - SÃ Ã O PAULO



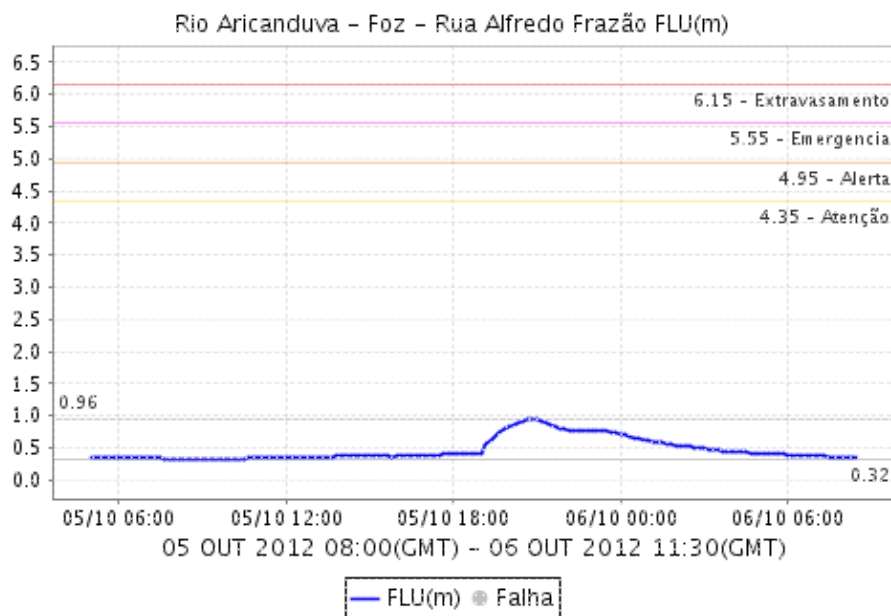
CÃ Ã RREGO TABOÃ Ã O - SÃ Ã O PAULO

Relat rio de Chuvas

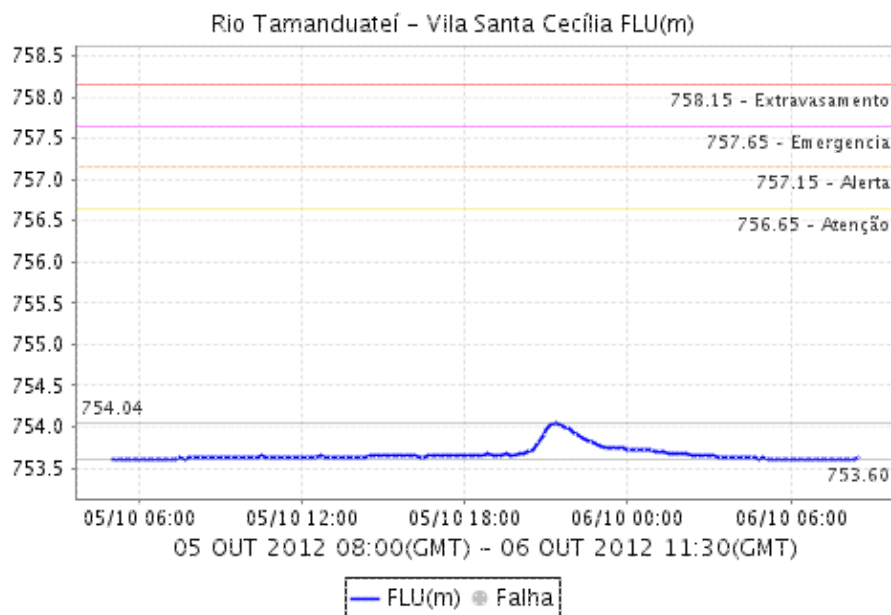


Relat rio de Chuvas

RIO ARICANDUVA - FOZ - SÃ Ã O PAULO

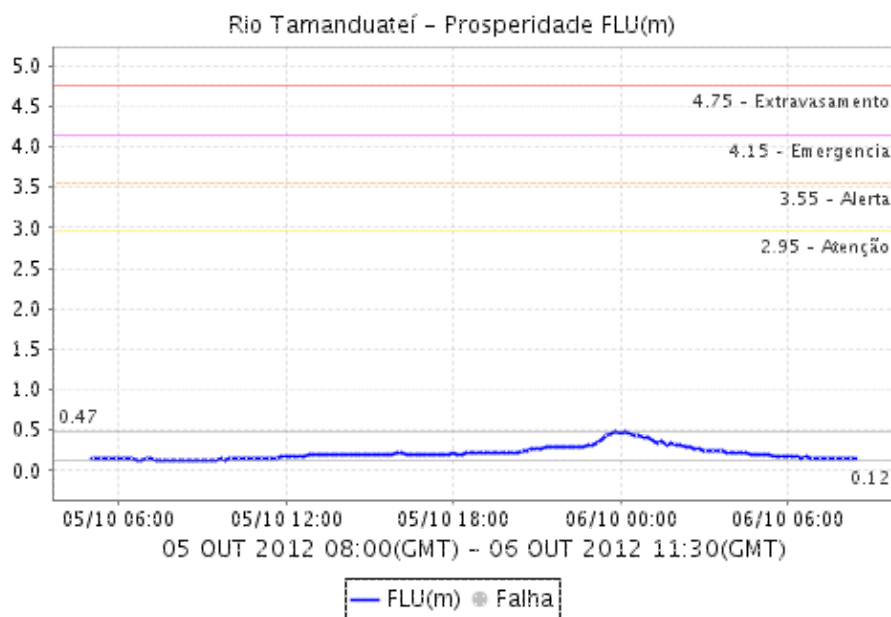


RIO TAMANDUATEÃ Ã - VILA SANTA CECÃ Ã LIA - MAUÃ Ã

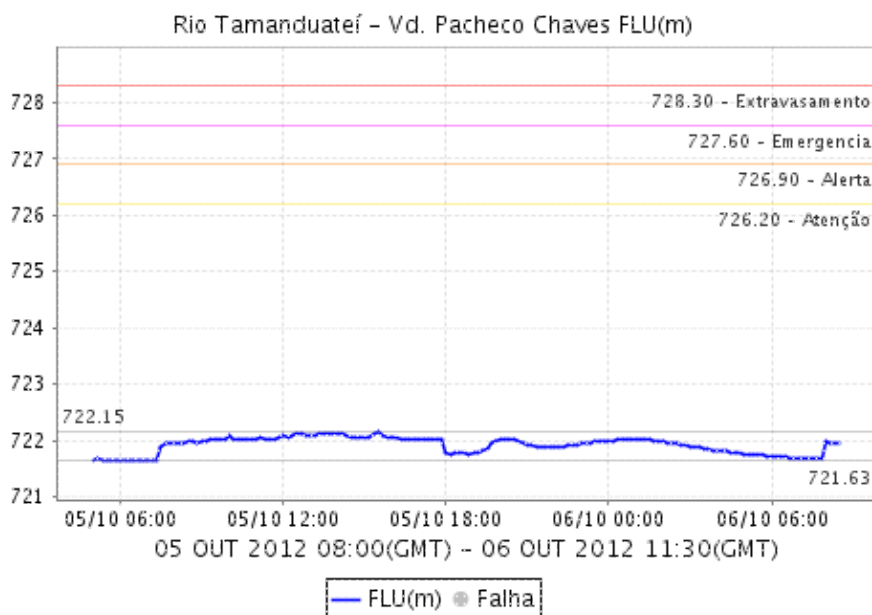


Relat rio de Chuvas

RIO TAMANDUATEÃ - PROSPERIDADE - SÃ O CAETANO

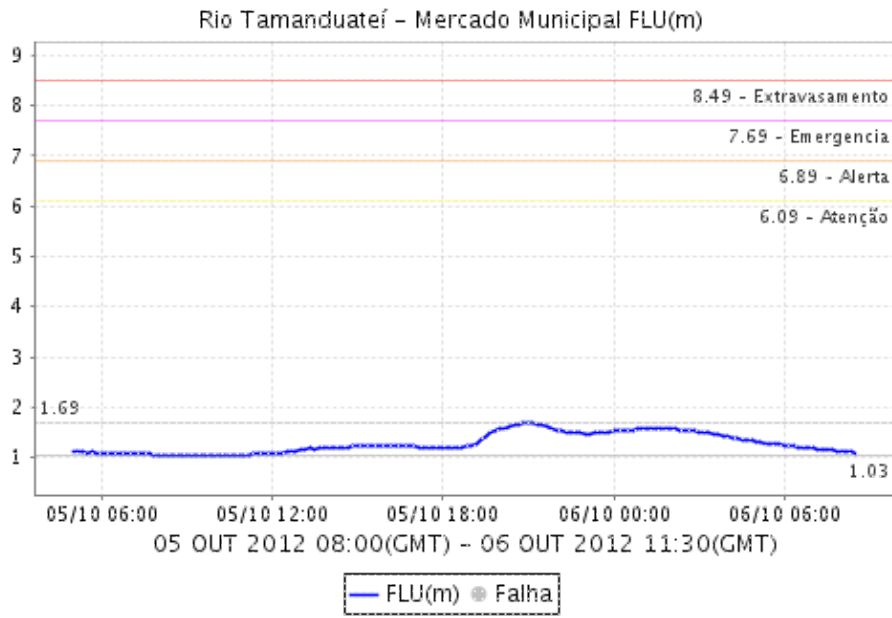


RIO TAMANUATEÍ - Vd. PACHECO CHAVES - SÃ O PAULO



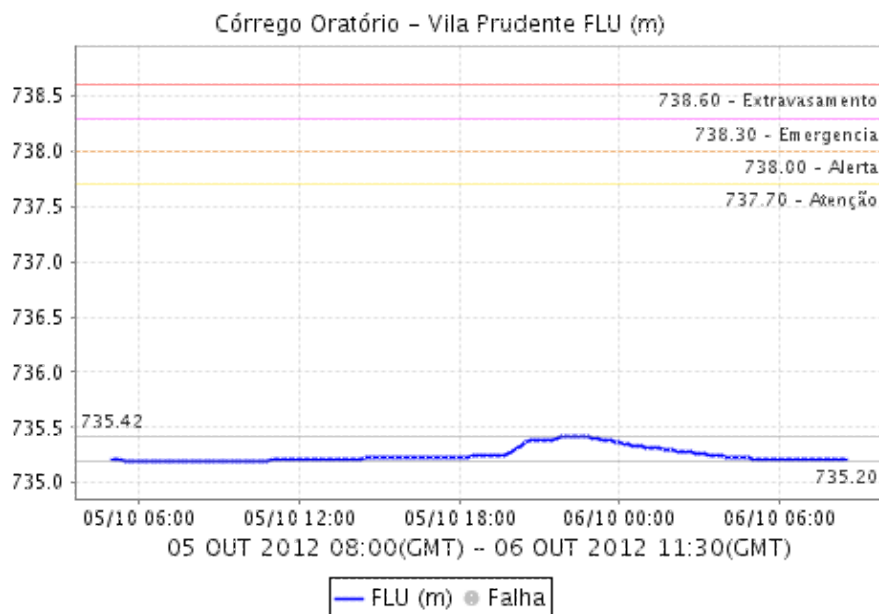
RIO TAMANDUATEÃ - MERCADO MUNICIPAL - SÃ O PAULO

Relat rio de Chuvas

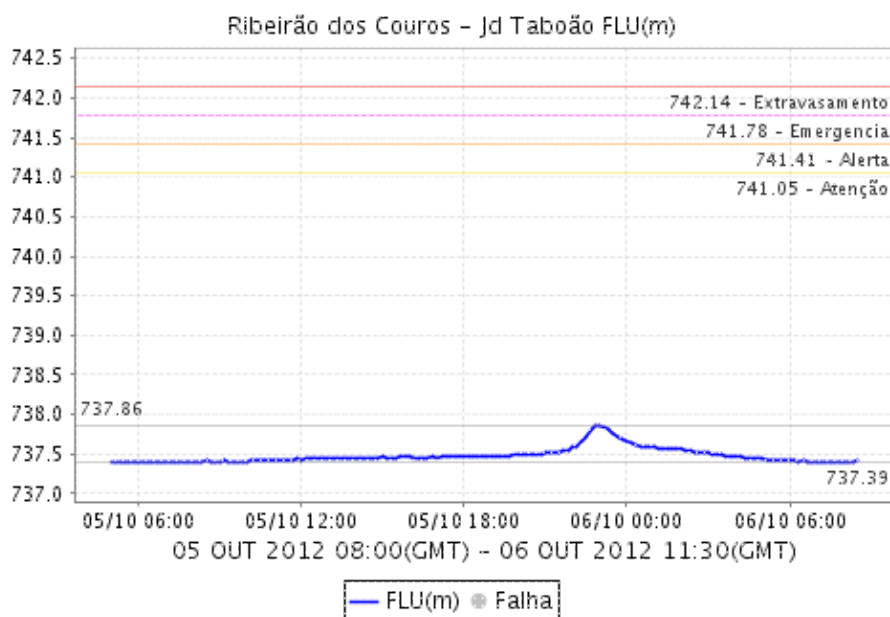


Relatório de Chuvas

CÓRREGO ORATÓRIO - VILA PRUDENTE - SÃO PAULO

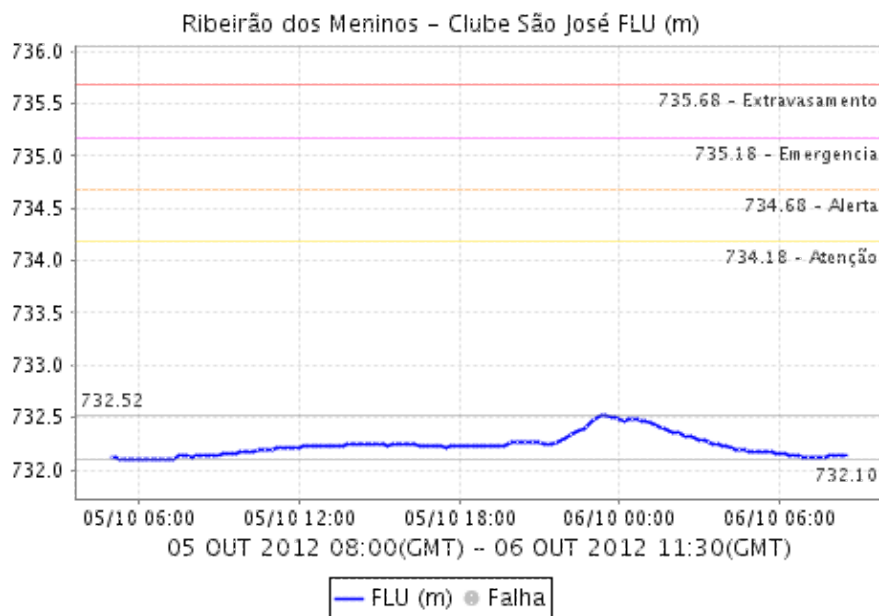


RIBEIRÃO DOS COUROS - JARDIM TABOÃO - SÃO PAULO

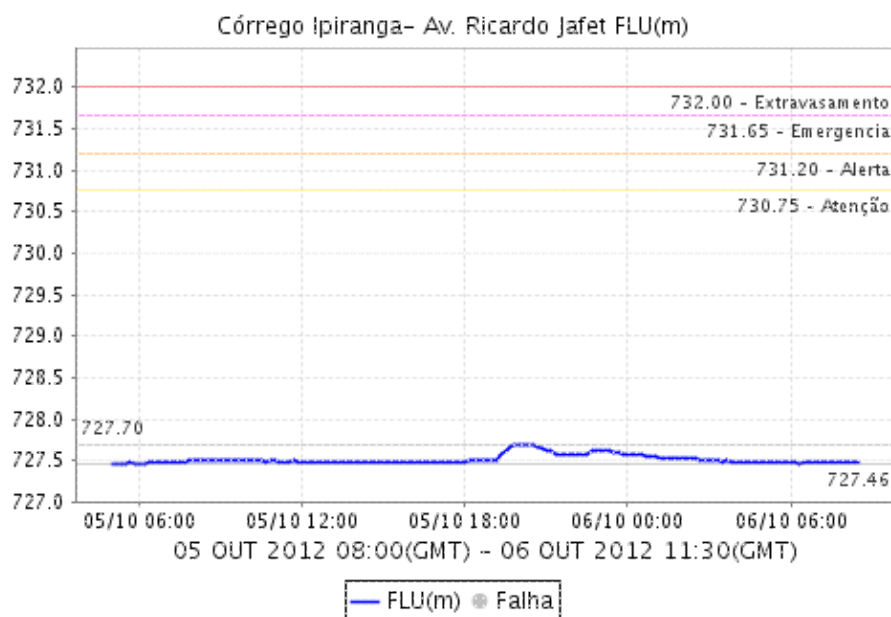


Relatório de Chuvas

RIBEIRÃO DOS MENINOS - CLUBE SÃO JOSÉ - SÃO PAULO

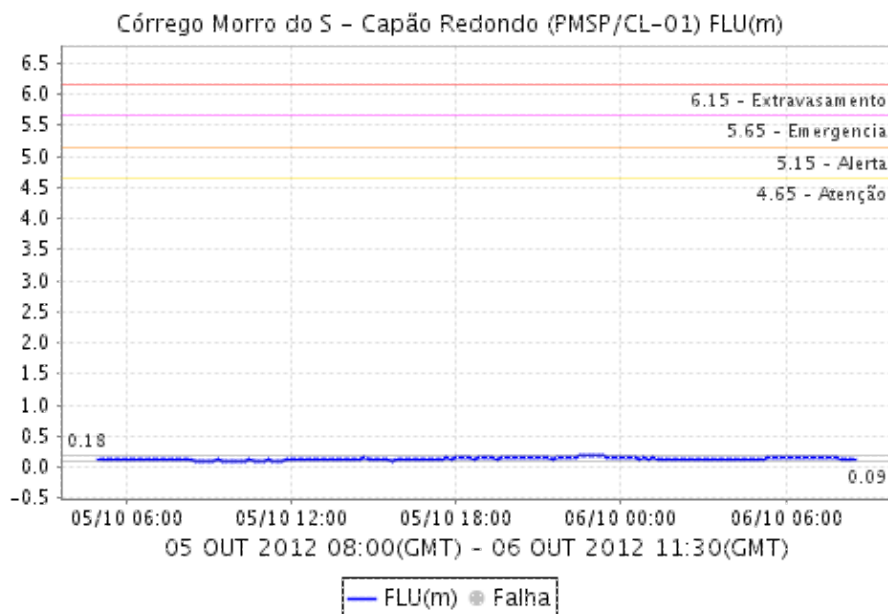


CÓRREGO IPIRANGA

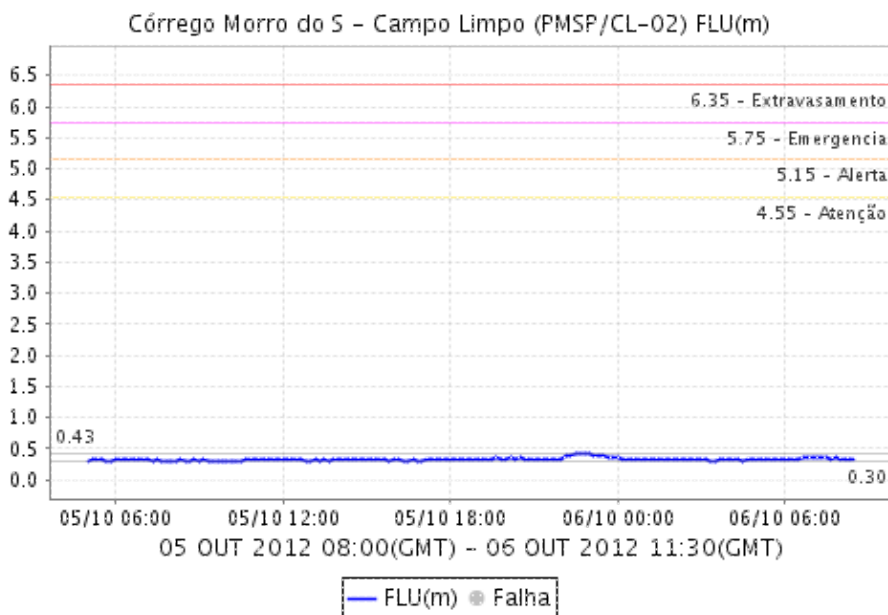


Relatório de Chuvas

CÃÃO REGO MORRO DO S - CAPÃO REDONDO - SÃO PAULO

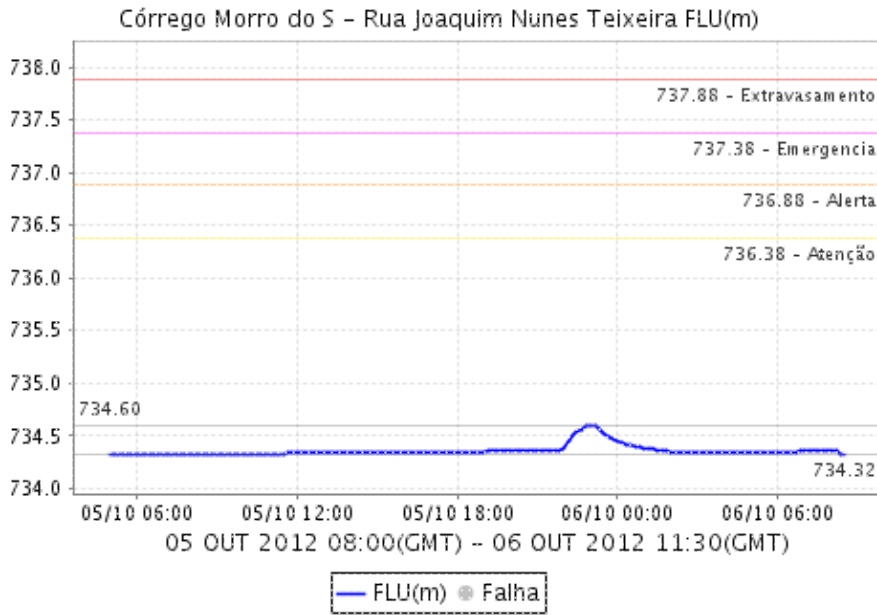


CÃÃO REGO MORRO DO S - CAMPO LIMPO

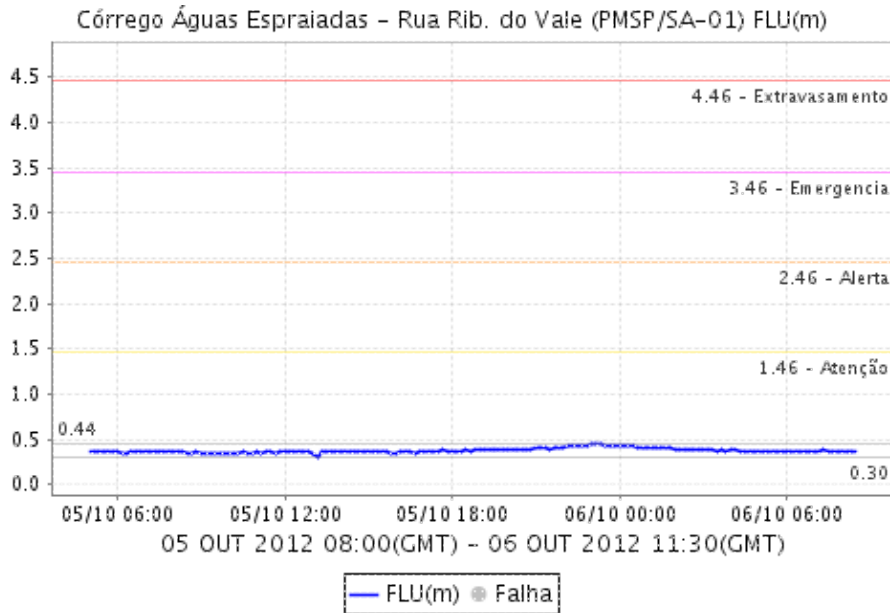


Relat rio de Chuvas

CÃ Â RREGO MORRO DO S - RUA JOAQUIM NUNES TEIXEIRA - SÃ Â O PAULO



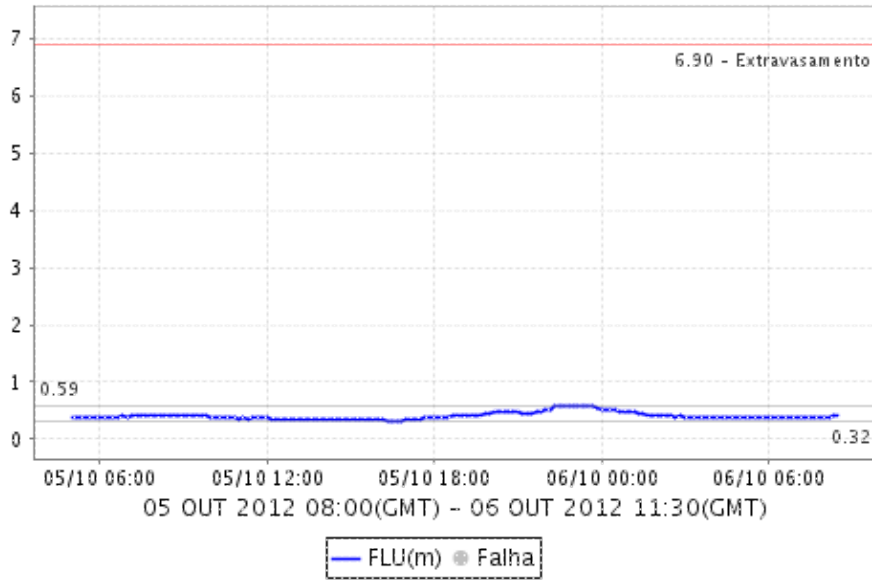
CÃ Â RREGO Ã Â GUAS ESPRAIADAS - RUA RIB. DO VALE - SÃ Â O PAULO



CÃ Â RREGO Ã Â GUAS ESPRAIADAS - RESERVATÃ Â RIO - SÃ Â O PAULO

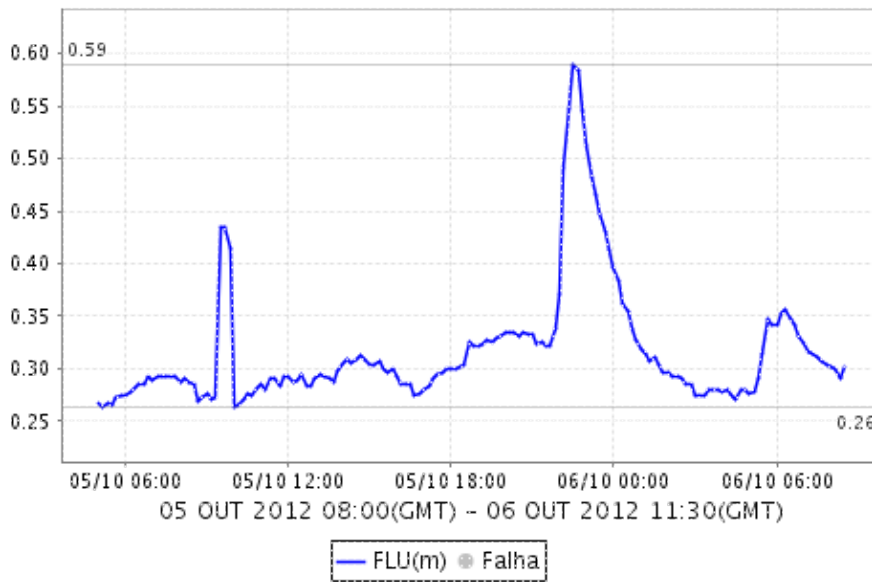
Relatório de Chuvas

Córrego Aguas Espreadas - Reservatório (PMSF/SA-02) FLU(m)



CÃÃO Córrego JOAQUIM CACHOEIRA - TABOÃO CACHOEIRA - O DA SERRA

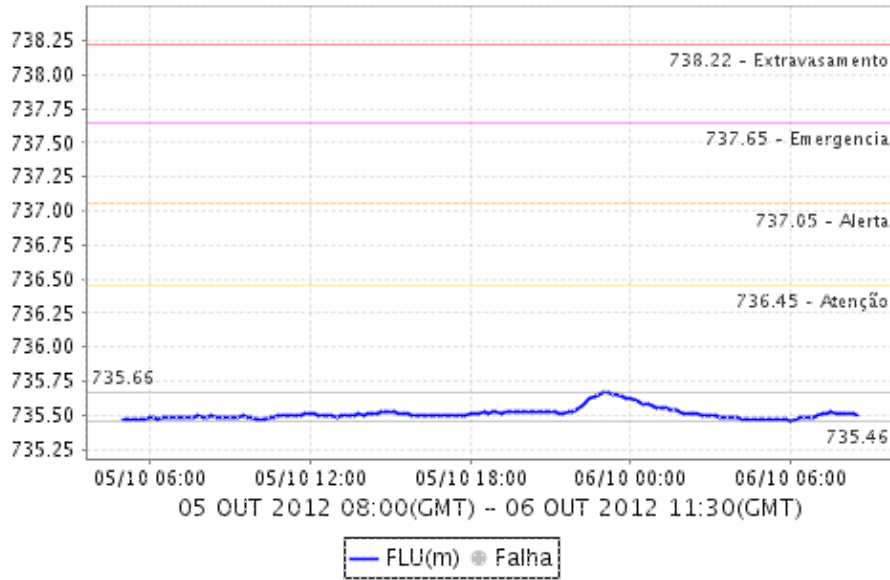
Córrego Joaquim Cachoeira FLU(m)



CÃÃO Córrego PIRAJUÃ CACHOEIRA - SHARP - SÃO PAULO

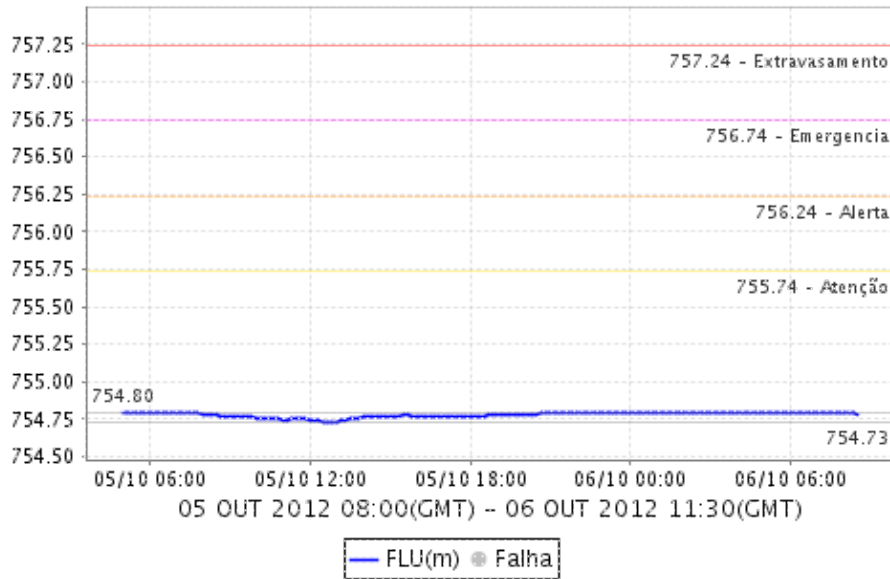
Relatório de Chuvas

Córrego Pirajuçara - Sharp FLU(m)



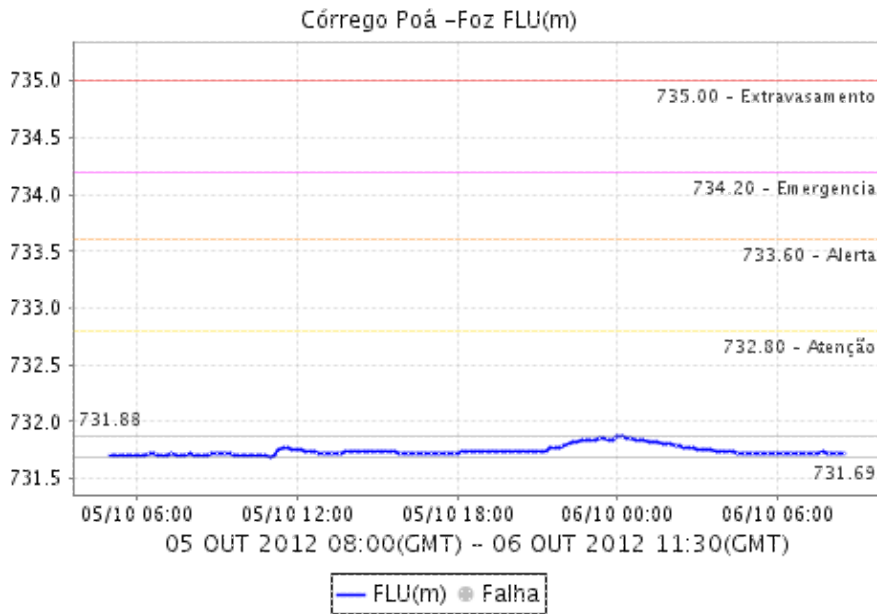
CÃÃO REGO POÃÃO - REGIS BITTENCOURT PORTUGUESINHA - TABOÃÃO O DA SERRA

Córrego Poã - Regis Bittencourt Portuguesinha FLU(m)

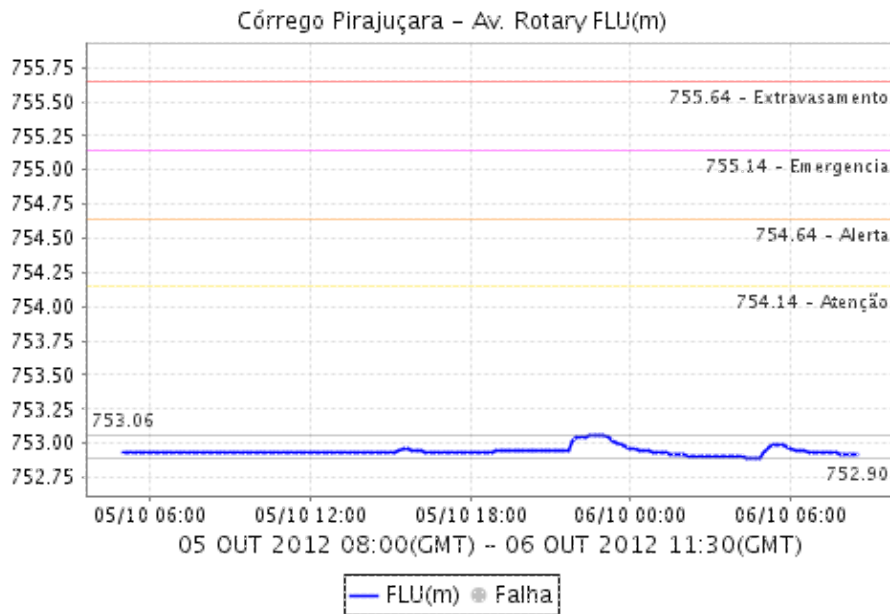


CÓRREGO POÁ FOZ - SÃO O PAULO

Relatório de Chuvas



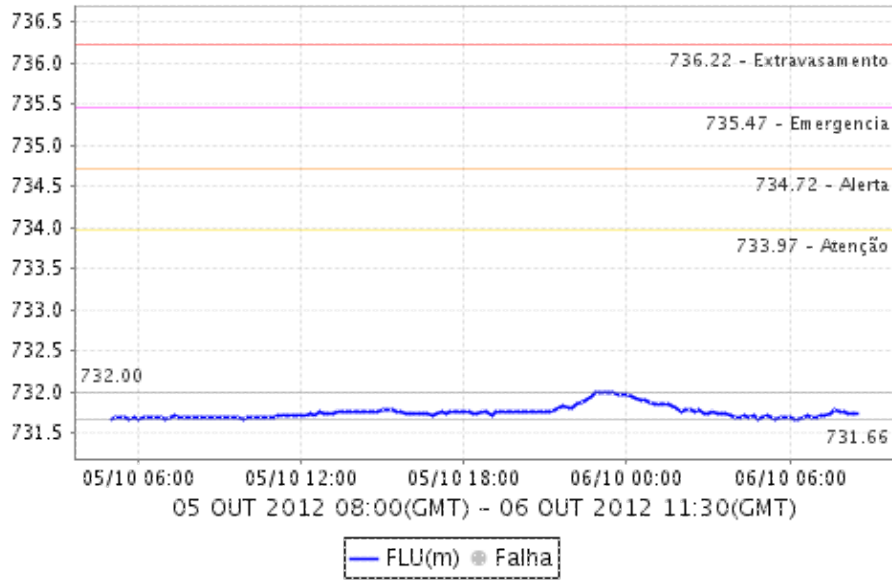
CÃ Ã RREGO PIRAJUÃ Ã ARA - AV. ROTARY - EMBÃ Ã DAS ARTES



CÃ Ã RREGO PIRAJUÃ Ã ARA - EXTRA TABOÃ Ã O - SÃ Ã O PAULO

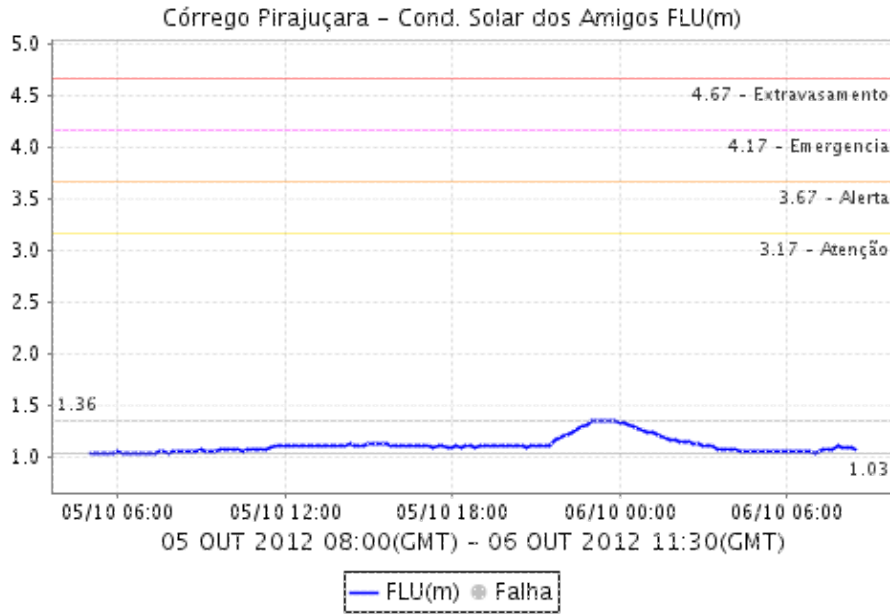
Relatório de Chuvas

Córrego Pirajuçara - Extra Taboão FLU(m)

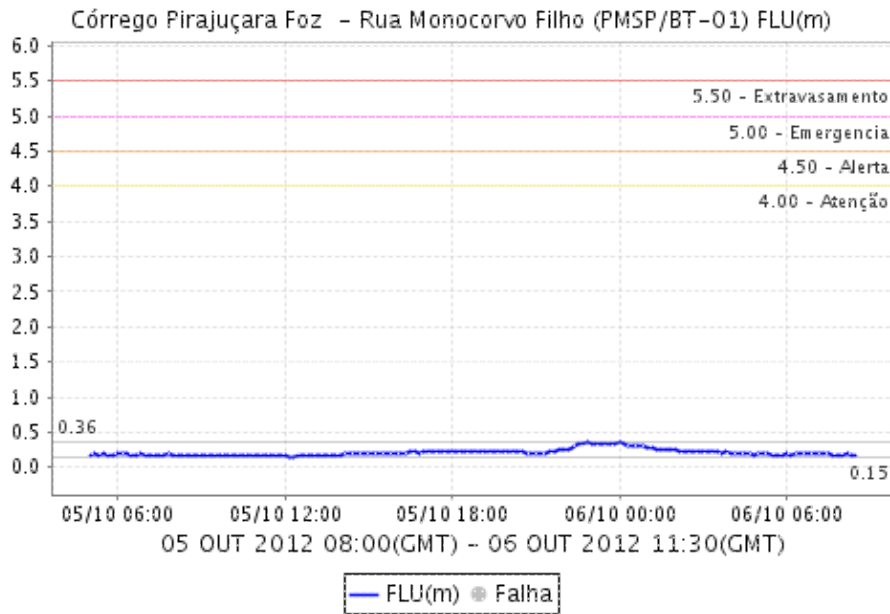


Relat rio de Chuvas

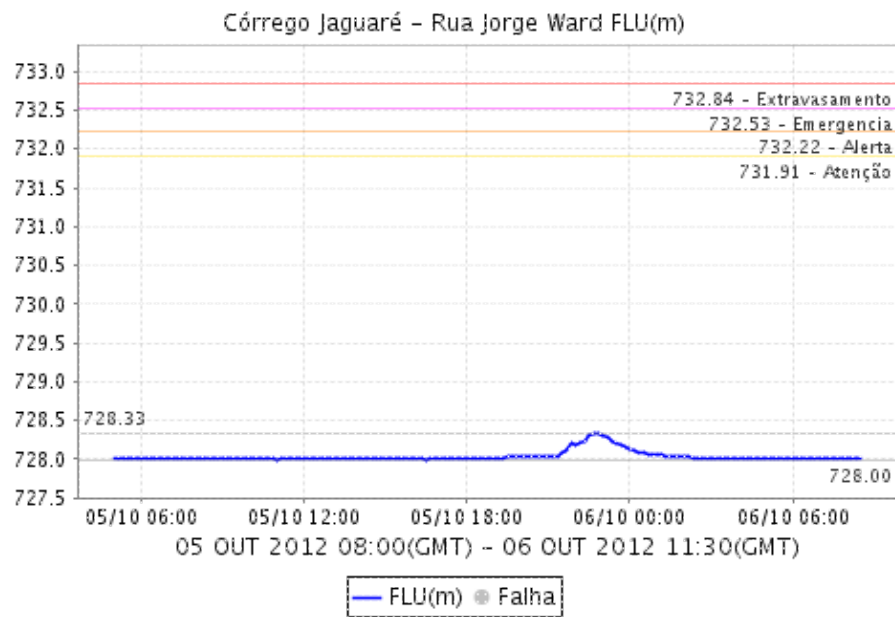
CÃ Â RREGO PIRAJUÇARA - COND. SOLAR DOS AMIGOS - SÃ Â O PAULO



CÃ Â RREGO PIRAJUÃ Â ARA - FOZ - SÃ Â O PAULO

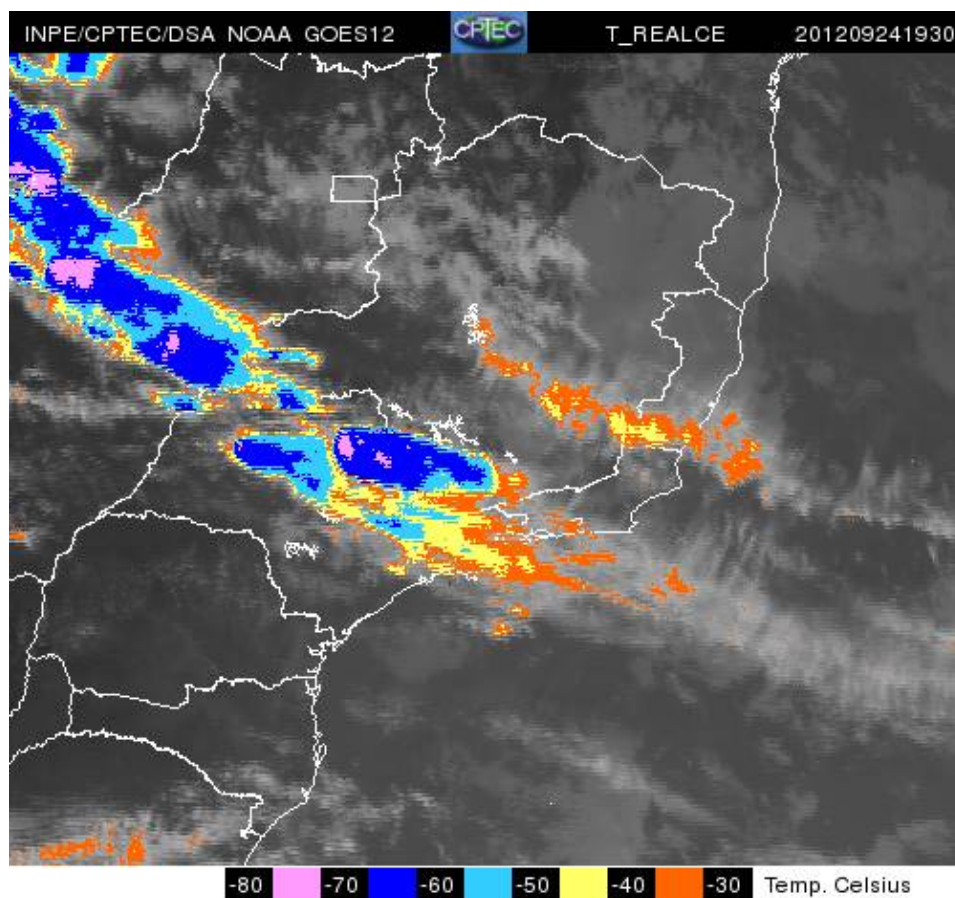


CÓRREGO JAGUARÉ - SÃO Â O PAULO



4. IMAGEM DE SATÉLITE

Relat rio de Chuvas



A imagem de satélite no canal do infravermelho, mostra as temperaturas de brilho, quanto mais fria a temperatura, mais alto se encontra o topo das núvens, consequentemente, maior é a estrutura vertical do sistema.

5. PREVISÃO PARA OS PRÓXIMOS 3 DIAS

VER PREVISÃO COMPLETA - CGE/SP

6. PONTOS DE ALAGAMENTO DO CENTRO DE GERENCIAMENTO EMERGÊNCIAIS(CGE/PMSP)

05 de outubro de 2012

Centro

SÃO PAULO

1 pts.

De 19:10 a

R CONS FURTADO Sentido: UNICO

Referência: R BR DE IGUAPE

6. VEJA OS EVENTOS ANTERIORES

7. VERSÃO PARA IMPRESSÃO EM PDF