

**RELATÓRIO PARCIAL DE EVENTO DE CHUVA - DE 24/09/2012 13:10(GMT) ATÉ
25/09/2012 04:10(GMT) (-3h para converter para horário local)**

DAEE/FCTH

A presença de cavados de onda curta na média e alta troposfera e a divergência em 250hPA provoca pancadas de chuva em toda a área de cobertura do radar.

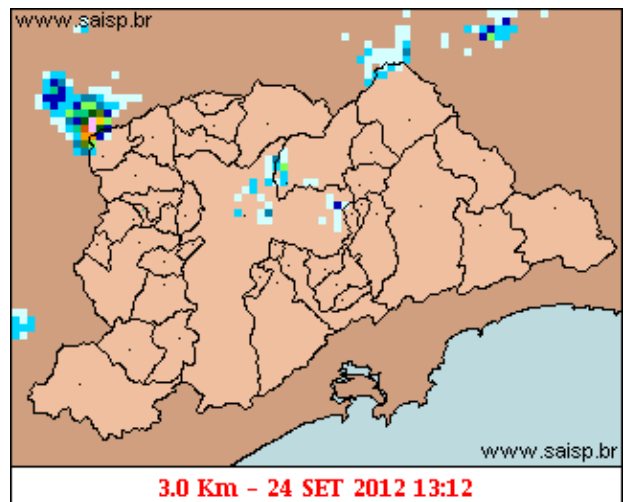
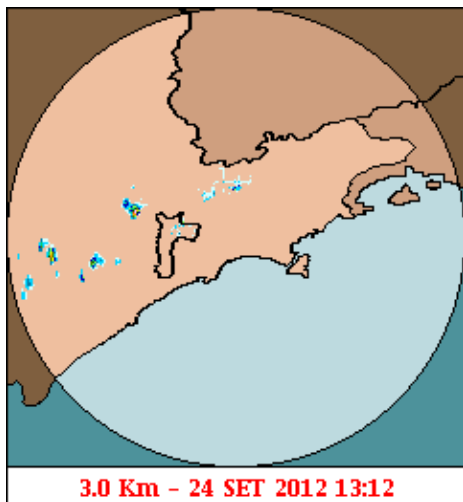
O registro da chuva teve início às 13:12 (GMT) do dia 24/09, passou por um horário de pico às 19:02 (GMT) do dia 25/09 e terminou às 04:12 (GMT) do dia 25/09.

A chuva acumulada nos postos da Rede Telemétrica do Alto Tietê e Cubatão variou entre 0.0 e 19.40 milímetros (Posto Rio Aricanduva RAR2).

Na rede telemétrica do Alto Tietê, Os postos operaram em estado normal.

O CGE/PMSP não registrou pontos de alagamento.

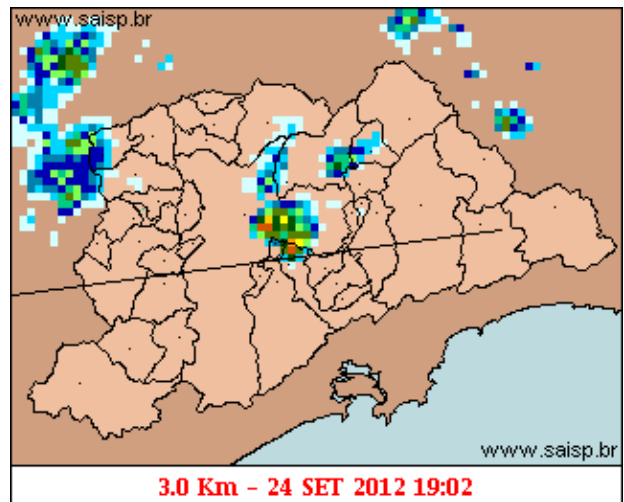
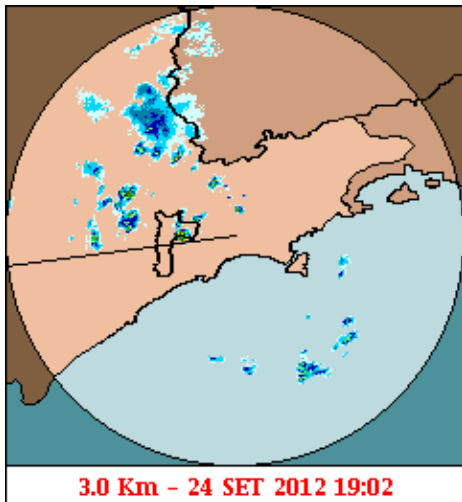
1. IMAGENS DO RADAR METEOROLÓGICO DE PONTE NOVA



mm/h

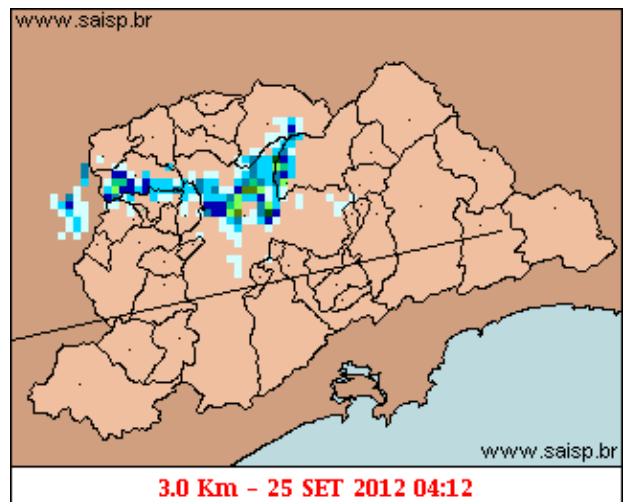
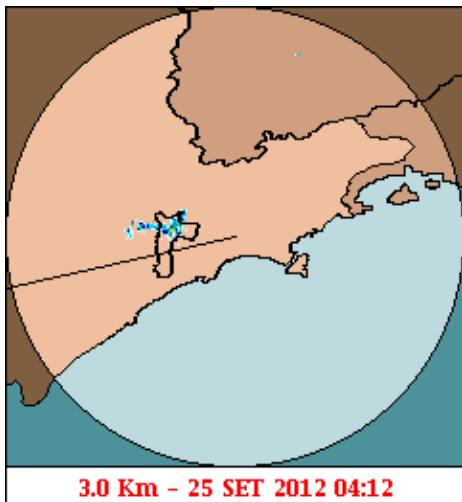
As imagens acima mostram o início da chuva sobre a área de cobertura do radar e sobre a Região Metropolitana de São Paulo (RMSP) respectivamente.

Relatório de Chuvas



mm/h

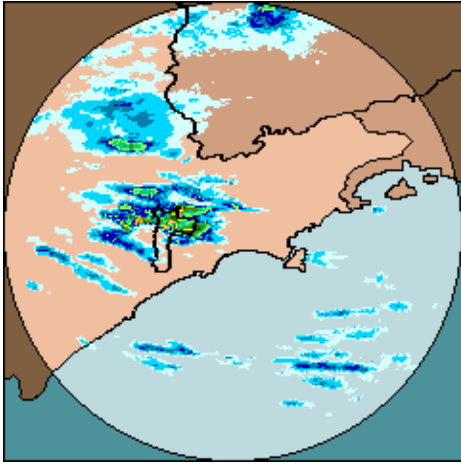
As imagens acima mostram o pico da chuva sobre a área de cobertura do radar e sobre a Região Metropolitana de São Paulo (RMSP) respectivamente.



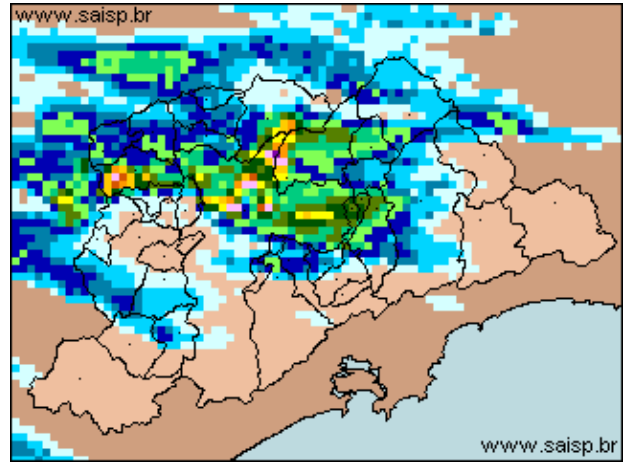
mm/h

As imagens acima mostram o final da chuva sobre a área de cobertura do radar e sobre a Região Metropolitana de São Paulo (RMSP) respectivamente.

Relat rio de Chuvas



24/09/2012 13:10 - 25/09/2012 04:10



24/09/2012 13:10 - 25/09/2012 04:10

mm

As imagens acima mostram o total de chuva acumulada sobre a área de cobertura do radar e sobre a Região Metropolitana de São Paulo (RMSP) respectivamente.

2. REDE TELEMÉTRICA DE PLUVIOMETRIA

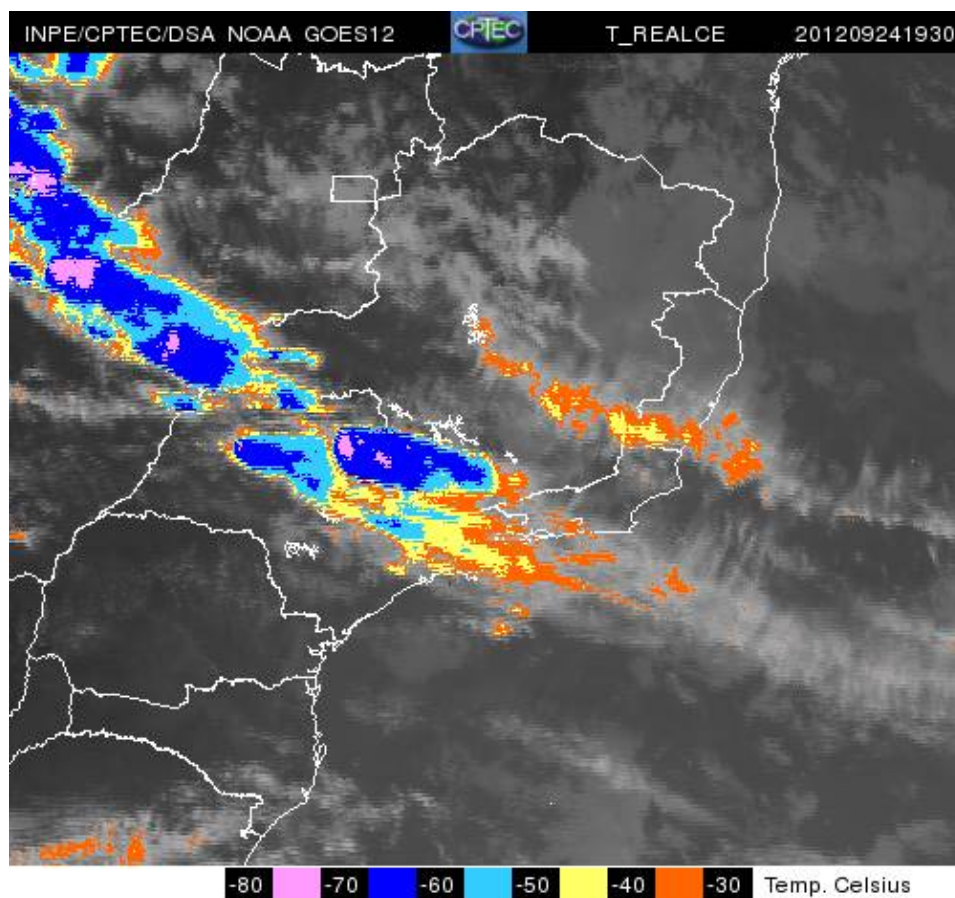
Acumulada entre 24/09/2012 13:10 e 25/09/2012 04:10			
Posto	mm	Rede	Bacia
RADAR	0.000	Alto Tietê	Alto Tiete
Rio Tietã ˆa na Barragem de Ponte Nova	0.200	Alto Tietê	Alto Tiete
Barragem Paraitinga	0.800	Alto Tietê	Alto Tiete
Barragem Biritiba Montante	0.000	Alto Tietê	Alto Tiete
Rio Tietã ˆa - Estaleiro	5.800	Alto Tietê	Alto Tiete
Barragem Jundiai	1.600	Alto Tietê	Alto Tiete
Barragem Taiaã ˆa ˆupeba	7.200	Alto Tietê	Alto Tiete
Rio Tietê - Jardim Romano	2.000	Alto Tietê	Alto Tiete
Rio Tietã ˆa - Sã ˆo Miguel	4.000	Alto Tietê	Alto Tiete
Cã ˆrrego Jacã ˆo - Jd. Pantanal	3.400	Alto Tietê	Alto Tiete
Rio Tietã ˆa - Barragem da Penha Montante	3.100	Alto Tietê	Alto Tiete
Rio Tietã ˆa - Belenzinho	0.400	Alto Tietê	Alto Tiete
Rio Tietã ˆa - Anhembi	0.200	Alto Tietê	Alto Tiete
Rio Tietã ˆa - Ponte do Limã ˆo	0.400	Alto Tietê	Alto Tiete
Rio Tietã ˆa - Ponte do Piquerã ˆ-	0.600	Alto Tietê	Alto Tiete
Rio Tietã ˆa - Barragem Mã ˆvel Montante	0.800	Alto Tietê	Alto Tiete
Rio Tietã ˆa - Lagoa de Carapicũba	3.000	Alto Tietê	Alto Tiete
Rio Pinheiros - Ponte Joã ˆo Dias	0.000	Alto Tietê	Pinheiros
Rio Pinheiros - Ponte Cid. Universitã ˆria	0.000	Alto Tietê	Alto Tiete
Rio Juqueri	2.000	Alto Tietê	Juqueri
Rio Tietã ˆa - Barragem Pirapora Montante	2.600	Alto Tietê	Alto Tiete
Cã ˆrrego Cabuã ˆu de Cima- Vila Galvã ˆo	4.800	Alto Tietê	Alto Tiete
Rio Aricanduva - RAR 2 (PMSP/SM-04)	19.400	Alto Tietê	Aricanduva
Rio Aricanduva - Shopping	6.600	Alto Tietê	Aricanduva
Rio Aricanduva - Av. Itaquera	3.400	Alto Tietê	Aricanduva

Relat rio de Chuvas

Rio Aricanduva - Foz - Rua Alfredo Frazã	1.600	Alto Tietê	Aricanduva
Rio Tamanduateã - Prosperidade	2.400	Alto Tietê	Tamanduatei Medio I
Rio Tamanduateã - Vd. Pacheco Chaves	4.600	Alto Tietê	Alto Tiete
Rio Tamanduateã - Mercado Municipal	0.400	Alto Tietê	Alto Tiete
Riacho Grande	0.000	Alto Tietê	Alto Tiete
Imigrantes(FEI)	0.100	Alto Tietê	Ribeirao dos Couros
Rudge Ramos	0.000	Alto Tietê	Ribeirao dos Meninos
Cã 3rrego Oratã 3rio - Vila Prudente	2.400	Alto Tietê	Alto Tiete
Ribeirã 3o dos Couros - Jd Taboã 3o	0.200	Alto Tietê	Ribeirao dos Couros
Vila Mariana - R. Vergueiro	0.800	Alto Tietê	Alto Tiete
Cã 3rrego Ipiranga- Av. Ricardo Jafet	0.000	Alto Tietê	Alto Tiete
Cã 3rrego Mandaqui - Rua Zilda (PMSP/CV-03)	2.000	Alto Tietê	Alto Tiete
Cã 3rrego Morro do S - Capã 3o Redondo (PMSP/CL-01)	0.000	Alto Tietê	Morro do S
Cã 3rrego Morro do S - Rua Joaquim Nunes Teixeira	0.000	Alto Tietê	Morro do S
Cã 3rrego Aguas Espraiadas - Reservatã 3rio (PMSP/SA-02)	0.000	Alto Tietê	ã 3guas Espraiadas
Cã 3rrego 3 3guas Espraiadas - Rua Rib. do Vale (PMSP/SA-01)	0.000	Alto Tietê	ã 3guas Espraiadas
Cã 3rrego Poã 3j -Foz	0.200	Alto Tietê	Pirajucara
Cã 3rrego Jaguarã 3o - Rua Jorge Ward	0.200	Alto Tietê	Alto Tiete
Cubatã 3o	0.000	Cubatão	Baixada Santista
Ultraã 3artil	0.000	Cubatão	Baixada Santista
Cota 400	0.000	Cubatão	Baixada Santista
Casa 8	0.000	Cubatão	Alto Tiete
Paranapiacaba	0.000	Cubatão	Baixada Santista
Portã 3o 40	0.000	Cubatão	Alto Tiete

3. IMAGEM DE SATÉLITE

Relatório de Chuvas



A imagem de satélite no canal do infravermelho, mostra as temperaturas de brilho, quanto mais fria a temperatura, mais alto se encontra o topo das nuvens, consequentemente, maior é a estrutura vertical do sistema.

4. PREVISÃO PARA OS PRÓXIMOS 3 DIAS

VER PREVISÃ O COMPLETA - CGE/SP

5. VEJA OS EVENTOS ANTERIORES

6. VERSÃO PARA IMPRESSÃO EM PDF