

**RELATÓRIO PARCIAL DE EVENTO DE CHUVA - DE 19/09/2012 17:00(GMT) ATÉ
20/09/2012 16:50(GMT) (-3h para converter para horário local)**

DAEE/FCTH

A passagem de uma frente fria provocou chuva em toda a faixa leste do estado de São Paulo.

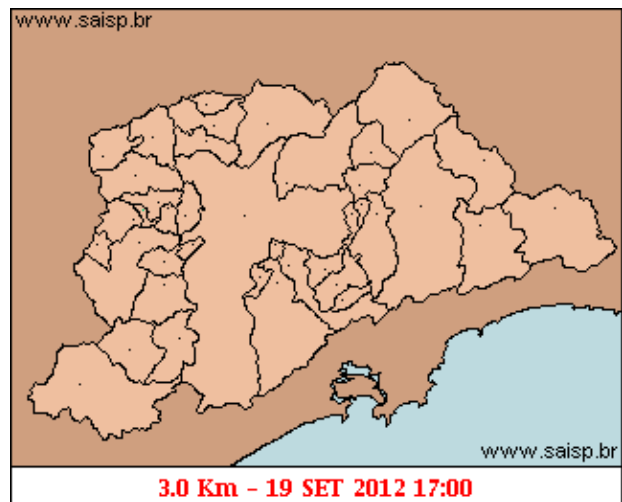
O registro da chuva teve início às 16:55 (GMT) do dia 19/09, passou por um horário de pico às 21:00 (GMT) do dia 19/09 e terminou às 16:45 (GMT) do dia 20/09.

A chuva acumulada nos postos da Rede Telemétrica do Alto Tietê e Cubatão variou entre 0.0 e 11.20 milímetros (Posto Carregador Morro do S).

Na rede telemétrica do Alto Tietê, Os postos operaram em estado normal.

O CGE/PMSP não registrou pontos de alagamento.

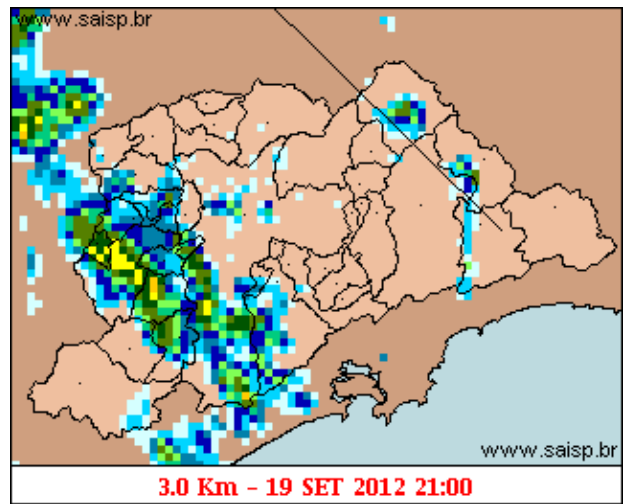
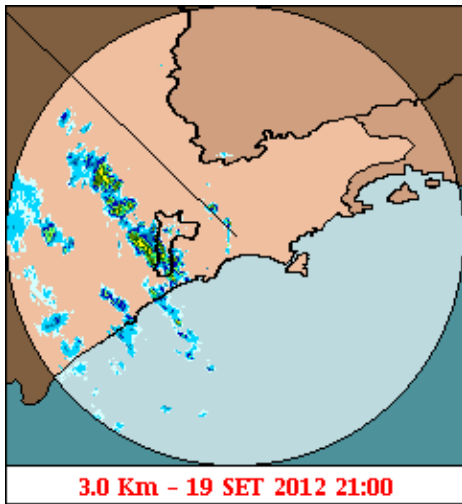
1. IMAGENS DO RADAR METEOROLÓGICO DE PONTE NOVA



mm/h

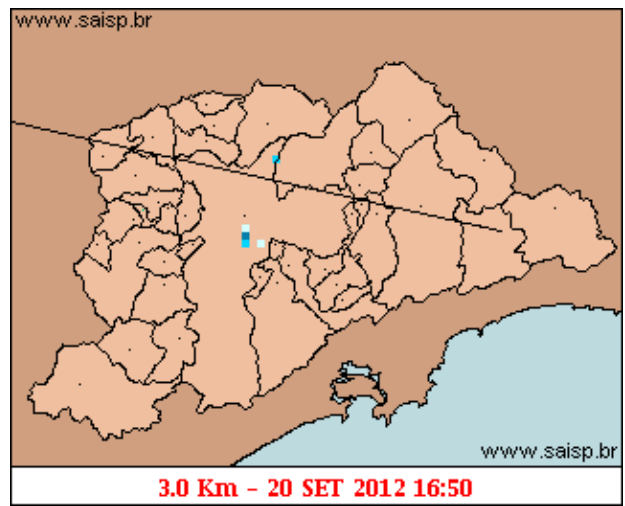
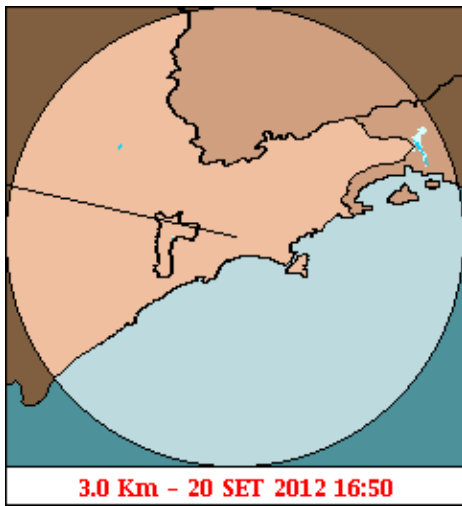
As imagens acima mostram o início da chuva sobre a área de cobertura do radar e sobre a Região Metropolitana de São Paulo (RMSP) respectivamente.

Relatório de Chuvas



mm/h

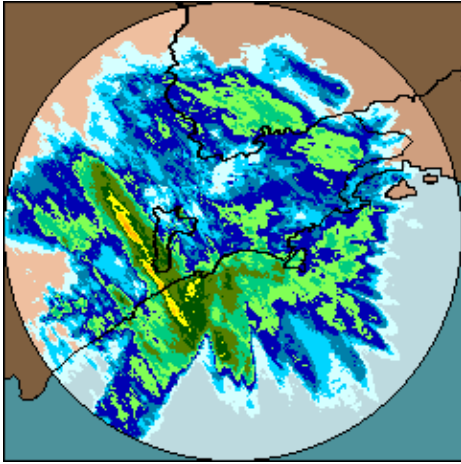
As imagens acima mostram o pico da chuva sobre a área de cobertura do radar e sobre a Região Metropolitana de São Paulo (RMSP) respectivamente.



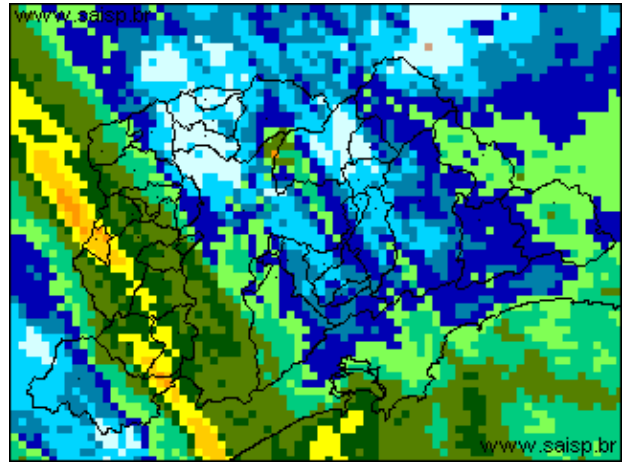
mm/h

As imagens acima mostram o final da chuva sobre a área de cobertura do radar e sobre a Região Metropolitana de São Paulo (RMSP) respectivamente.

Relat rio de Chuvas



19/09/2012 17:00 - 20/09/2012 16:50



19/09/2012 17:00 - 20/09/2012 16:50

mm

As imagens acima mostram o total de chuva acumulada sobre a área de cobertura do radar e sobre a Região Metropolitana de São Paulo (RMSP) respectivamente.

2. REDE TELEMÉTRICA DE PLUVIOMETRIA

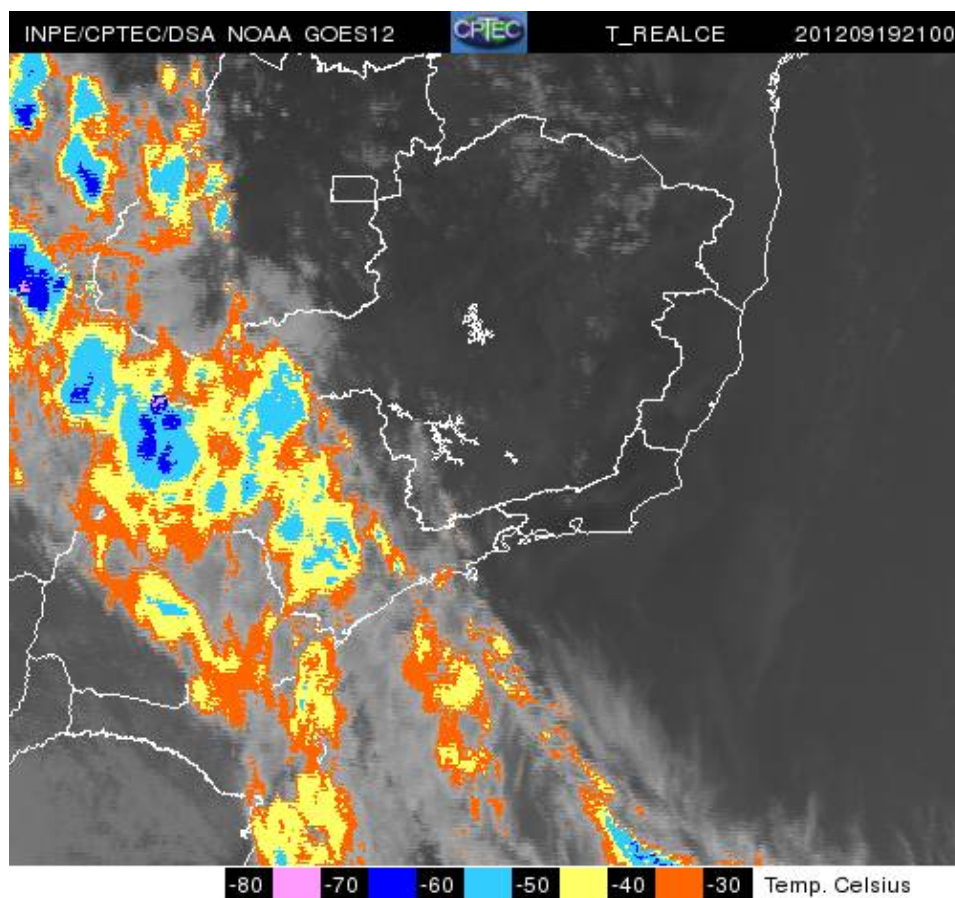
Acumulada entre 19/09/2012 17:00 e 20/09/2012 16:50			
Posto	mm	Rede	Bacia
RADAR	1.200	Alto Tietê	Alto Tiete
Rio Tietã ˆa na Barragem de Ponte Nova	2.600	Alto Tietê	Alto Tiete
Barragem Paraitinga	4.200	Alto Tietê	Alto Tiete
Barragem Biritiba Montante	1.200	Alto Tietê	Alto Tiete
Rio Tietã ˆa - Estaleiro	0.800	Alto Tietê	Alto Tiete
Barragem Jundiai	0.400	Alto Tietê	Alto Tiete
Barragem Taiaã ˆa ˆupeba	0.000	Alto Tietê	Alto Tiete
Rio Tietê - Jardim Romano	0.800	Alto Tietê	Alto Tiete
Rio Tietã ˆa - Sã ˆo Miguel	3.200	Alto Tietê	Alto Tiete
Cã ˆrrego Jacã ˆo - Jd. Pantanal	3.200	Alto Tietê	Alto Tiete
Rio Tietã ˆa - Barragem da Penha Montante	0.900	Alto Tietê	Alto Tiete
Rio Tietã ˆa - Belenzinho	0.200	Alto Tietê	Alto Tiete
Rio Tietã ˆa - Anhembi	0.400	Alto Tietê	Alto Tiete
Rio Tietã ˆa - Ponte do Limã ˆo	0.400	Alto Tietê	Alto Tiete
Rio Tietã ˆa - Ponte do Piquerã ˆ-	0.800	Alto Tietê	Alto Tiete
Rio Tietã ˆa - Barragem Mã ˆvel Montante	2.600	Alto Tietê	Alto Tiete
Rio Tietã ˆa - Lagoa de Carapicũba	5.600	Alto Tietê	Alto Tiete
Rio Pinheiros - Ponte Joã ˆo Dias	7.200	Alto Tietê	Pinheiros
Rio Pinheiros - Ponte Cid. Universitã ˆria	1.800	Alto Tietê	Alto Tiete
Rio Juqueri	6.800	Alto Tietê	Juqueri
Rio Tietã ˆa - Barragem Pirapora Montante	8.400	Alto Tietê	Alto Tiete
Cã ˆrrego Cabuã ˆu de Cima- Vila Galvã ˆo	0.400	Alto Tietê	Alto Tiete
Rio Aricanduva - RAR 2 (PMSP/SM-04)	1.400	Alto Tietê	Aricanduva
Rio Aricanduva - Shopping	1.000	Alto Tietê	Aricanduva
Rio Aricanduva - Av. Itaquera	0.800	Alto Tietê	Aricanduva

Relat rio de Chuvas

Rio Aricanduva - Foz - Rua Alfredo Frazã	0.800	Alto Tietê	Aricanduva
Rio Tamanduateã - Prosperidade	1.400	Alto Tietê	Tamanduatei Medio I
Rio Tamanduateã - Vd. Pacheco Chaves	0.800	Alto Tietê	Alto Tiete
Rio Tamanduateã - Mercado Municipal	0.600	Alto Tietê	Alto Tiete
Riacho Grande	3.200	Alto Tietê	Alto Tiete
Imigrantes(FEI)	2.800	Alto Tietê	Ribeirao dos Couros
Rudge Ramos	4.300	Alto Tietê	Ribeirao dos Meninos
Cã 3rrego Oratã 3rio - Vila Prudente	1.800	Alto Tietê	Alto Tiete
Ribeirã 3o dos Couros - Jd Taboã 3o	5.000	Alto Tietê	Ribeirao dos Couros
Vila Mariana - R. Vergueiro	1.200	Alto Tietê	Alto Tiete
Cã 3rrego Ipiranga- Av. Ricardo Jafet	0.000	Alto Tietê	Alto Tiete
Cã 3rrego Mandaqui - Rua Zilda (PMSP/CV-03)	0.600	Alto Tietê	Alto Tiete
Cã 3rrego Morro do S - Capã 3o Redondo (PMSP/CL-01)	9.200	Alto Tietê	Morro do S
Cã 3rrego Morro do S - Rua Joaquim Nunes Teixeira	11.600	Alto Tietê	Morro do S
Cã 3rrego Aguas Espraiadas - Reservatã 3rio (PMSP/SA-02)	1.800	Alto Tietê	ã 3guas Espraiadas
Cã 3rrego 3 3guas Espraiadas - Rua Rib. do Vale (PMSP/SA-01)	1.400	Alto Tietê	ã 3guas Espraiadas
Cã 3rrego Poã 3j -Foz	7.400	Alto Tietê	Pirajucara
Cã 3rrego Jaguarã 3o - Rua Jorge Ward	4.400	Alto Tietê	Alto Tiete
Cubatã 3o	1.000	Cubatão	Baixada Santista
Ultraã 3artil	1.200	Cubatão	Baixada Santista
Cota 400	6.200	Cubatão	Baixada Santista
Casa 8	0.600	Cubatão	Alto Tiete
Paranapiacaba	1.000	Cubatão	Baixada Santista
Portã 3o 40	0.600	Cubatão	Alto Tiete

3. IMAGEM DE SATÉLITE

Relatório de Chuvas



A imagem de satélite no canal do infravermelho, mostra as temperaturas de brilho, quanto mais fria a temperatura, mais alto se encontra o topo das nuvens, consequentemente, maior é a estrutura vertical do sistema.

4. PREVISÃO PARA OS PRÓXIMOS 3 DIAS

VER PREVISÃ O COMPLETA - CGE/SP

5. VEJA OS EVENTOS ANTERIORES

6. VERSÃO PARA IMPRESSÃO EM PDF