

**RELATÓRIO PARCIAL DE EVENTO DE CHUVA - DE 26/04/2012 14:15(GMT) ATÉ
27/04/2012 13:30(GMT) (-3h para converter para horário local)**

DAEE/FCTH

Nas cartas sinóticas de superfície, observa-se a presença de um sistema pouco intenso de baixa pressão no litoral de SP. Este sistema promove instabilidade no leste de SP. Observa-se também a presença de um sistema frontal com características subtropicais se deslocando pelo sudeste. Este sistema provoca instabilidade e favorece a formação de áreas de instabilidade que se deslocaram e atingiram todo o leste do estado de SP.

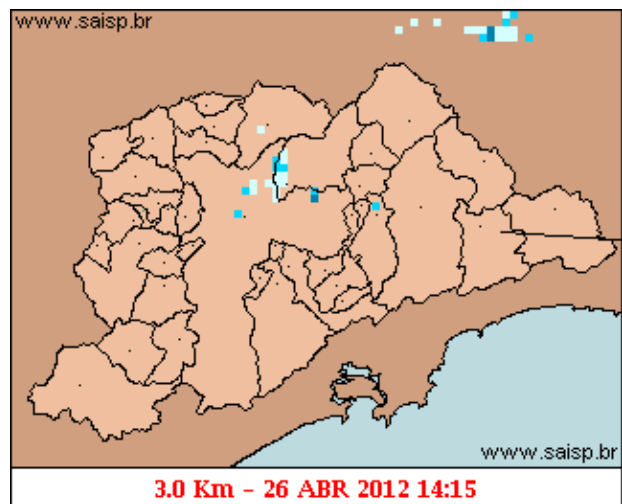
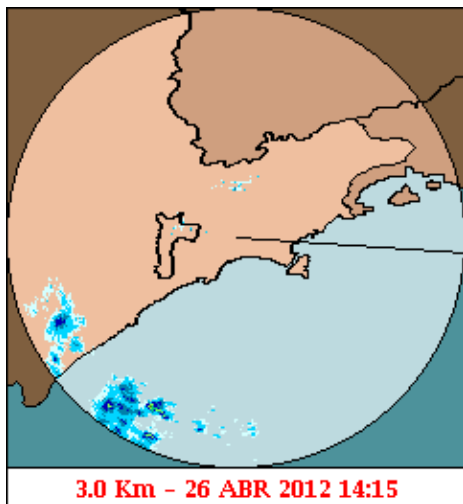
O registro da chuva teve início às 14:15 (GMT) do dia 26/04, passou por um horário de pico às 18:40 (GMT) do dia 26/04 e terminou às 13:30 do dia 27/04.

A chuva acumulada nos postos da Rede Telemétrica do Alto Tietê e Cubatão variou entre 0.0 e 43.8 milímetros (Posto Tamanduateá - Pacheco Chaves).

Na rede Alto Tietê, os postos operaram em estado normal.

O CGE/PMSP registrou 10 pontos de alagamento no dia 26/04/2012.

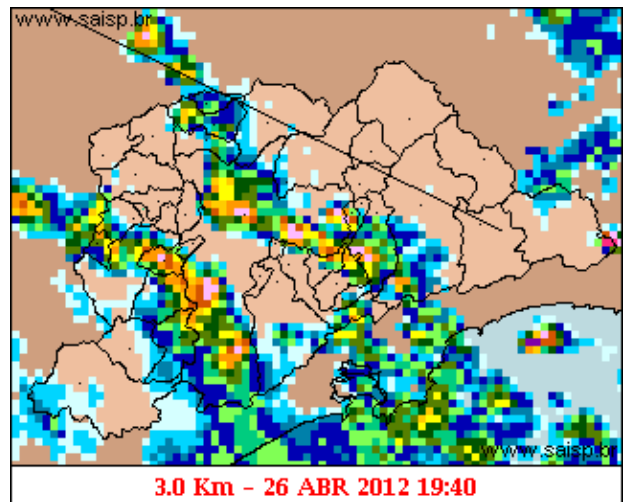
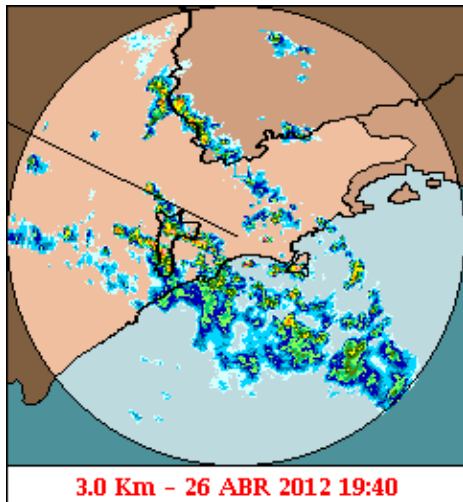
1. IMAGENS DO RADAR METEOROLÓGICO DE PONTE NOVA



mm/h

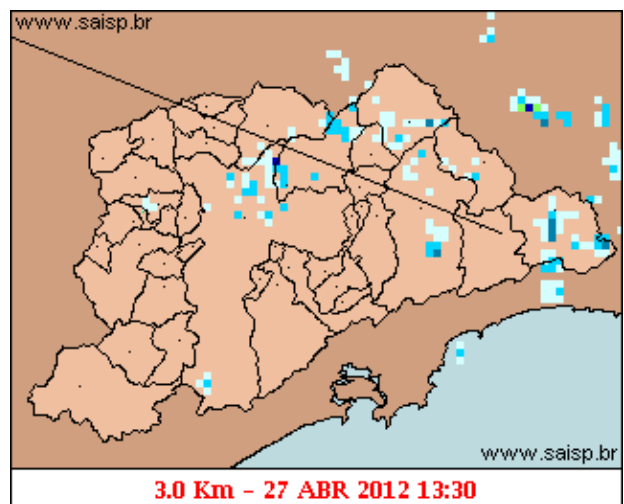
As imagens acima mostram o início da chuva sobre a área de cobertura do radar e sobre a Região Metropolitana de São Paulo (RMSP) respectivamente.

Relatório de Chuvas



mm/h

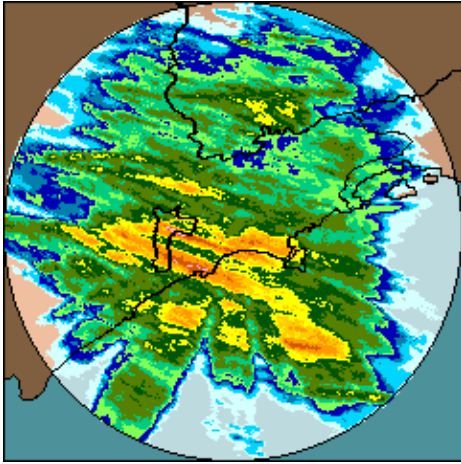
As imagens acima mostram o pico da chuva sobre a área de cobertura do radar e sobre a Região Metropolitana de São Paulo (RMSP) respectivamente.



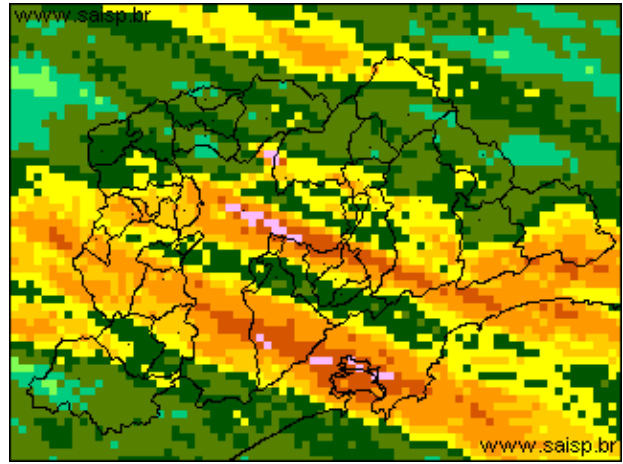
mm/h

As imagens acima mostram o final da chuva sobre a área de cobertura do radar e sobre a Região Metropolitana de São Paulo (RMSP) respectivamente.

Relat rio de Chuvas



26/04/2012 14:15 - 27/04/2012 13:30



26/04/2012 14:15 - 27/04/2012 13:30

mm

As imagens acima mostram o total de chuva acumulada sobre a área de cobertura do radar e sobre a Região Metropolitana de São Paulo (RMSP) respectivamente.

2. REDE TELEMÉTRICA DE PLUVIOMETRIA

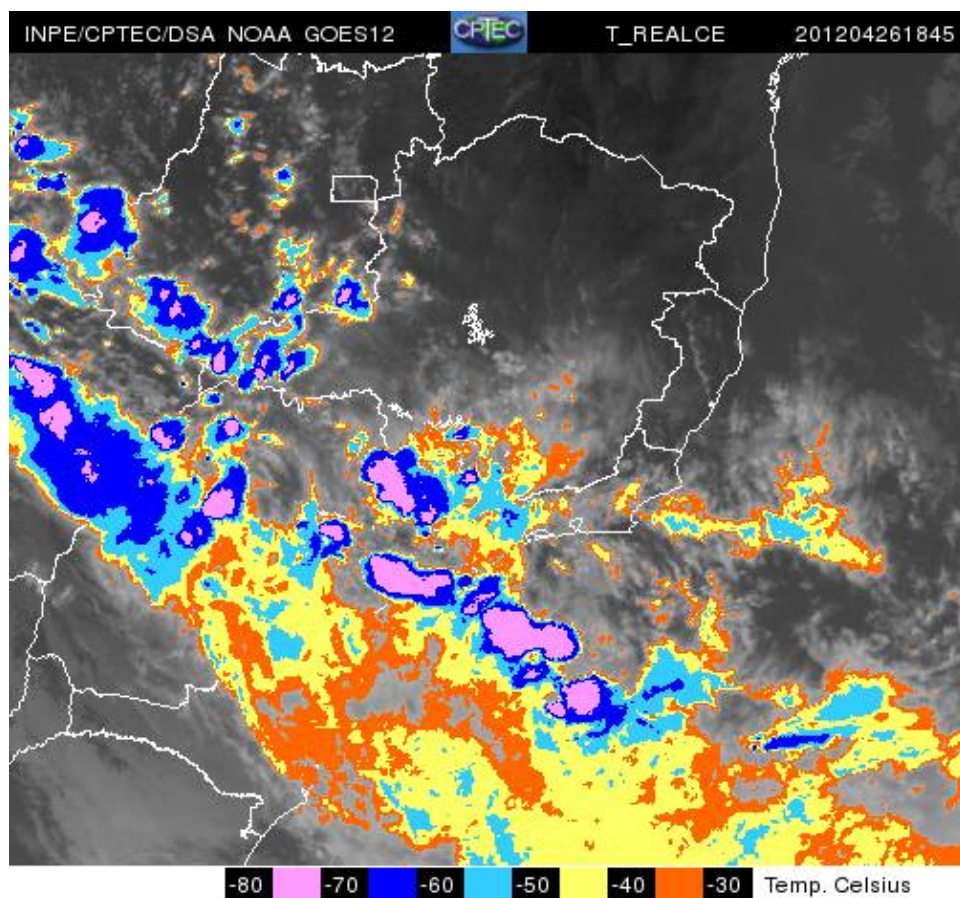
Acumulada entre 26/04/2012 14:15 e 27/04/2012 13:30			
Posto	mm	Rede	Bacia
RADAR	5.000	Alto Tietê	Alto Tiete
Rio Tietã ˆa na Barragem de Ponte Nova	26.200	Alto Tietê	Alto Tiete
Barragem Paraitinga	25.800	Alto Tietê	Alto Tiete
Barragem Biritiba Montante	25.400	Alto Tietê	Alto Tiete
Rio Tietã ˆa - Estaleiro	24.600	Alto Tietê	Alto Tiete
Barragem Jundiai	27.200	Alto Tietê	Alto Tiete
Barragem Taiaã ˆa ˆupeba	16.800	Alto Tietê	Alto Tiete
Rio Tietê - Jardim Romano	24.000	Alto Tietê	Alto Tiete
Rio Tietã ˆa - Sã ˆo Miguel	18.000	Alto Tietê	Alto Tiete
Cã ˆ3rrego Jacã ˆo - Jd. Pantanal	32.400	Alto Tietê	Alto Tiete
Rio Tietã ˆa - Barragem da Penha Montante	13.200	Alto Tietê	Alto Tiete
Rio Tietã ˆa - Belenzinho	23.000	Alto Tietê	Alto Tiete
Rio Tietã ˆa - Anhembi	18.400	Alto Tietê	Alto Tiete
Rio Tietã ˆa - Ponte do Limã ˆo	30.400	Alto Tietê	Alto Tiete
Rio Tietã ˆa - Ponte do Piquerã ˆ-	22.200	Alto Tietê	Alto Tiete
Rio Tietã ˆa - Barragem Mã ˆvel Montante	24.000	Alto Tietê	Alto Tiete
Rio Tietã ˆa - Lagoa de Carapicũba	28.200	Alto Tietê	Alto Tiete
Rio Pinheiros - Ponte Joã ˆo Dias	22.400	Alto Tietê	Pinheiros
Rio Pinheiros - Ponte Cid. Universitã ˆria	31.600	Alto Tietê	Alto Tiete
Rio Juqueri	15.000	Alto Tietê	Juqueri
Rio Tietã ˆa - Barragem Pirapora Montante	17.200	Alto Tietê	Alto Tiete
Cã ˆ3rrego Cabuã ˆu de Cima- Vila Galvã ˆo	10.000	Alto Tietê	Alto Tiete
Rio Aricanduva - Av. Ragueb Chohfi (PMSP/SM-02)	27.400	Alto Tietê	Aricanduva
Rio Aricanduva - Shopping	17.800	Alto Tietê	Aricanduva
Rio Aricanduva - Av. Itaquera	15.800	Alto Tietê	Aricanduva

Relat rio de Chuvas

Rio Aricanduva - Foz - Rua Alfredo FrazÃ	15.200	Alto Tietê	Aricanduva
Rio TamanduateÃ - Prosperidade	43.800	Alto Tietê	Tamanduatei Medio I
Rio TamanduateÃ - Vd. Pacheco Chaves	33.200	Alto Tietê	Alto Tiete
Rio TamanduateÃ - Mercado Municipal	32.200	Alto Tietê	Alto Tiete
Riacho Grande	31.600	Alto Tietê	Alto Tiete
Imigrantes(FEI)	15.700	Alto Tietê	Ribeirao dos Couros
Rudge Ramos	32.800	Alto Tietê	Ribeirao dos Meninos
CÃ -rrego OratÃ - Vila Prudente	35.400	Alto Tietê	Alto Tiete
RibeirÃ - dos Couros - Jd TaboÃ	35.800	Alto Tietê	Ribeirao dos Couros
RibeirÃ - dos Meninos - Clube SÃ - JosÃ	7.800	Alto Tietê	Ribeirao dos Meninos
CGE - R. Bela Cintra	40.400	Alto Tietê	Alto Tiete
Vila Mariana - R. Vergueiro	36.000	Alto Tietê	Alto Tiete
CÃ -rrego Ipiranga- Av. Ricardo Jafet	33.800	Alto Tietê	Alto Tiete
CÃ -rrego Mandaqui - Rua Zilda (PMSP/CV-03)	16.400	Alto Tietê	Alto Tiete
CÃ -rrego CabuÃ -çu de Baixo - Reserv Bananal (PMSP/CV-04)	13.800	Alto Tietê	Cabucu Medio
CÃ -rrego CabuÃ -çu de Baixo - GuaraÃ - Jusante	17.400	Alto Tietê	Alto Tiete
CÃ -rrego Morro do S - CapÃ - Redondo (PMSP/CL-01)	21.600	Alto Tietê	Morro do S
CÃ -rrego Morro do S - Rua Joaquim Nunes Teixeira	21.400	Alto Tietê	Morro do S
CÃ -rrego Aguas Espraiadas - ReservatÃ - rio (PMSP/SA-02)	34.600	Alto Tietê	Ã -guas Espraiadas
CÃ -rrego Ã -guas Espraiadas - Rua Rib. do Vale (PMSP/SA-01)	30.000	Alto Tietê	Ã -guas Espraiadas
CÃ -rrego PoÃ -j -Foz	32.200	Alto Tietê	Pirajucara
CÃ -rrego JaguarÃ - - Rua Jorge Ward	31.600	Alto Tietê	Alto Tiete
CubatÃ	46.000	Cubatão	Baixada Santista
UltraÃ -rtil	42.200	Cubatão	Baixada Santista
Cota 400	44.600	Cubatão	Baixada Santista
Casa 8	7.400	Cubatão	Alto Tiete
Paranapiacaba	31.400	Cubatão	Baixada Santista
Cosipa	0.000	Cubatão	Baixada Santista
PortÃ - 40	15.400	Cubatão	Alto Tiete

3. IMAGEM DE SATÉLITE

Relat rio de Chuvas



A imagem de satélite no canal do infravermelho, mostra as temperaturas de brilho, quanto mais fria a temperatura, mais alto se encontra o topo das núvens, consequentemente, maior é a estrutura vertical do sistema.

4. PREVISÃO PARA OS PRÓXIMOS 3 DIAS

VER PREVISÃO COMPLETA - CGE/SP

6. PONTOS DE ALAGAMENTO DO CENTRO DE GERENCIAMENTO EMERGÊNCIAIS(CGE/PMSP)

26 de outubro de 2012

BUTANTÃO (OESTE)

LOCAL: R ALVARENGA REFERÊNCIA: AV AFRANIO PEIXOTO
SENTIDO: B/C INÁCIO: 20:53 TÁRMINO: 22:26
OBSERVAÇÃO: TRANSITÁVEL

CAMPO LIMPO (SUL)

LOCAL: AV MARIA COELHO AGUIAR REFERÊNCIA: PC ALCEU AMOROSO LIMA
SENTIDO: C/B INÁCIO: 18:55 TÁRMINO: 02:25
OBSERVAÇÃO: TRANSITÁVEL

PINHEIROS (OESTE)

LOCAL: MARGINAL PINHEIROS REFERÊNCIA: PTE ENG ROBERTO ROSSI ZUCCOLO
SENTIDO: INT/CB - EXP INÁCIO: 20:27 TÁRMINO: 20:32
OBSERVAÇÃO: TRANSITÁVEL

LOCAL: MARGINAL PINHEIROS REFERÊNCIA: PC NICOLAU DAVID
SENTIDO: INT/CB - LOCAL INÁCIO: 20:20 TÁRMINO: ATIVO
OBSERVAÇÃO: TRANSITÁVEL

LOCAL: AV EUSEBIO MATOSO REFERÊNCIA: PC JORGE DE LIMA
SENTIDO: C/B INÁCIO: 20:02 TÁRMINO: 20:55
OBSERVAÇÃO: TRANSITÁVEL

LOCAL: R BALTAZAR FERNANDES REFERÊNCIA: AV DR CHUCRI ZAIDAN
SENTIDO: UNICO INÁCIO: 18:36 TÁRMINO: 20:54
OBSERVAÇÃO: TRANSITÁVEL

SÃO (CENTRO)

LOCAL: TN ANTONIO BIAS DA COSTA BUENO REFERÊNCIA: PC MAL CORDEIRO DE FARIAS
SENTIDO: B/C INÁCIO: 20:46 TÁRMINO: 23:15
OBSERVAÇÃO: TRANSITÁVEL

LOCAL: R MANOEL DUTRA REFERÊNCIA: 624
SENTIDO: B/C INÁCIO: 20:22 TÁRMINO: 20:55
OBSERVAÇÃO: TRANSITÁVEL

LOCAL: PQ ANHANGABAU REFERÊNCIA: 503
SENTIDO: ST/AER INÁCIO: 17:09 TÁRMINO: 20:56
OBSERVAÇÃO: TRANSITÁVEL

LOCAL: R VITORIA (REPUBLICA) REFERÊNCIA: R GUAIANASES
SENTIDO: UNICO INÁCIO: 18:16 TÁRMINO: 20:40
OBSERVAÇÃO: TRANSITÁVEL

5. VEJA OS EVENTOS ANTERIORES

6. VERSÃO PARA IMPRESSÃO EM PDF