

RELATÓRIO DE EVENTO DE CHUVA - DE 20/04/2012 17:50(GMT) ATÉ 23/04/2012 08:30(GMT) (-3h para converter para horário local)

DAEE/FCTH

A passagem de uma massa de ar frio provocou chuva em toda a faixa leste do estado de São Paulo.

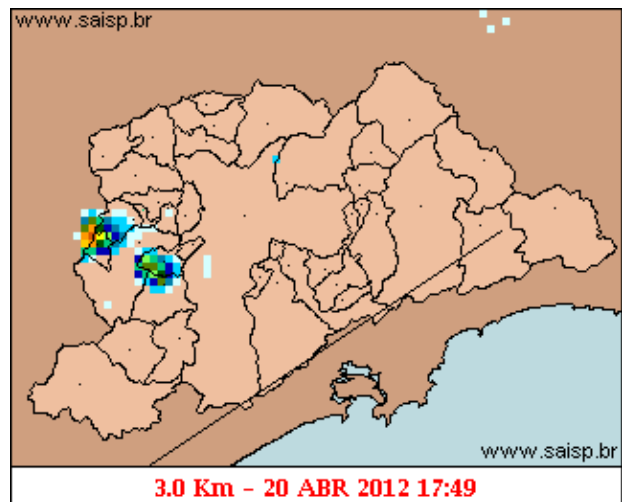
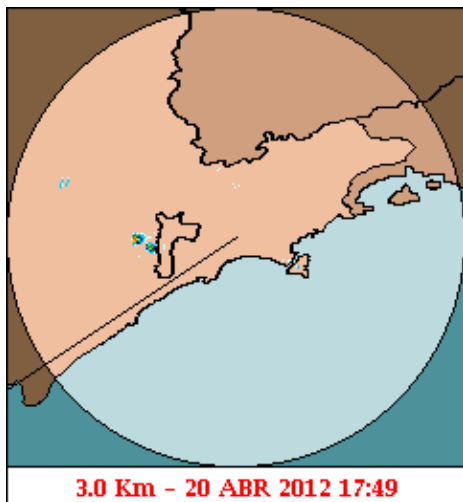
O registro da chuva teve início às 17:49 (GMT) do dia 20/04, passou por um horário de pico às 06:34 (GMT) do dia 21/04 e terminou às 08:29 do dia 23/04.

A chuva acumulada nos postos da Rede Telemétrica do Alto Tietê e Cubatão variou entre 0.0 e 60.60 milímetros (Posto Riacho Grande).

Na rede Alto Tietê, os postos operaram em estado normal.

O CGE/PMSP registrou 1 pontos de alagamento no dia 21/04/2012.

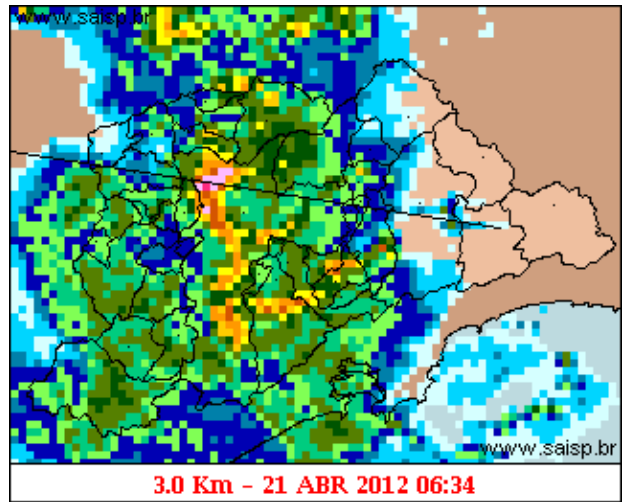
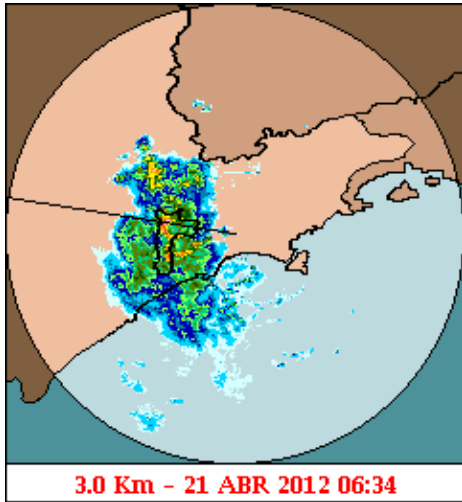
1. IMAGENS DO RADAR METEOROLÓGICO DE PONTE NOVA



mm/h

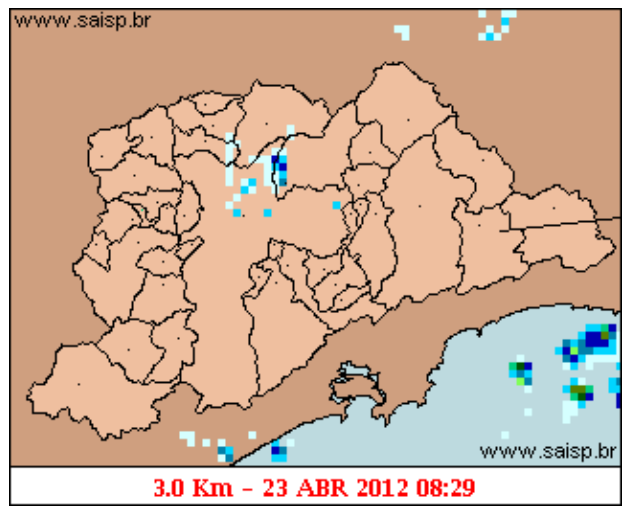
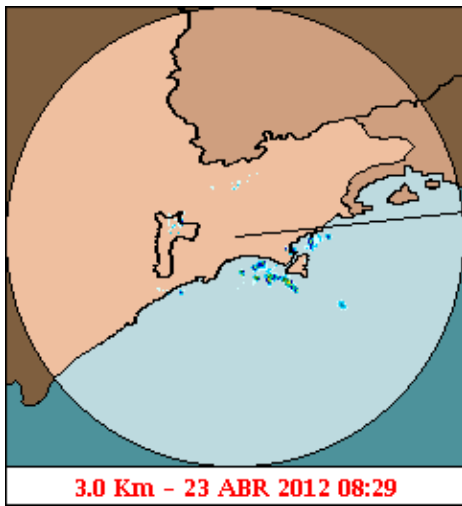
As imagens acima mostram o início da chuva sobre a área de cobertura do radar e sobre a Região Metropolitana de São Paulo (RMSP) respectivamente.

Relatório de Chuvas



mm/h

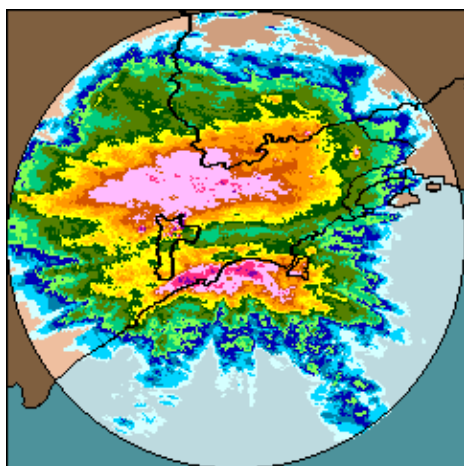
As imagens acima mostram o pico da chuva sobre a área de cobertura do radar e sobre a Região Metropolitana de São Paulo (RMSP) respectivamente.



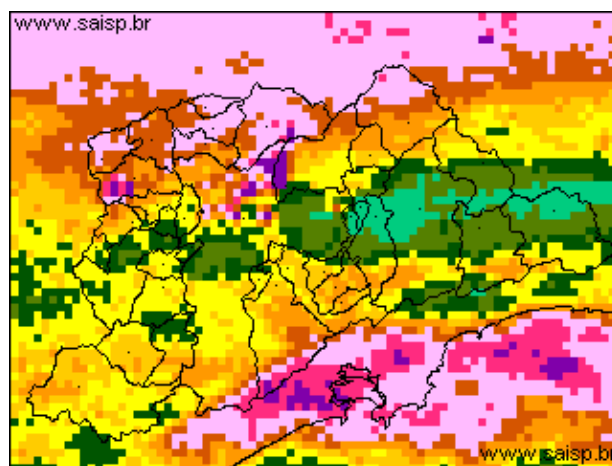
mm/h

As imagens acima mostram o final da chuva sobre a área de cobertura do radar e sobre a Região Metropolitana de São Paulo (RMSP) respectivamente.

Relat rio de Chuvas



20/04/2012 17:50 - 23/04/2012 08:30



20/04/2012 17:50 - 23/04/2012 08:30

mm

As imagens acima mostram o total de chuva acumulada sobre a área de cobertura do radar e sobre a Região Metropolitana de São Paulo (RMSP) respectivamente.

2. REDE TELEMÉTRICA DE PLUVIOMETRIA

Acumulada entre 20/04/2012 17:50 e 23/04/2012 08:30			
Posto	mm	Rede	Bacia
RADAR	4.300	Alto Tietê	Alto Tiete
Rio Tietê - Barragem de Ponte Nova	14.200	Alto Tietê	Alto Tiete
Barragem Paraitinga	11.600	Alto Tietê	Alto Tiete
Barragem Biritiba Montante	14.400	Alto Tietê	Alto Tiete
Rio Tietê - Estaleiro	12.600	Alto Tietê	Alto Tiete
Barragem Jundiá	19.200	Alto Tietê	Alto Tiete
Barragem Taiaçupeba	11.400	Alto Tietê	Alto Tiete
Rio Tietê - Jardim Romano	14.800	Alto Tietê	Alto Tiete
Rio Tietê - São Miguel	22.100	Alto Tietê	Alto Tiete
Córrego Jacó - Jd. Pantanal	19.200	Alto Tietê	Alto Tiete
Rio Tietê - Barragem da Penha Montante	19.400	Alto Tietê	Alto Tiete
Rio Tietê - Belenzinho	17.000	Alto Tietê	Alto Tiete
Rio Tietê - Anhembi	15.200	Alto Tietê	Alto Tiete
Rio Tietê - Ponte do Limão	30.000	Alto Tietê	Alto Tiete
Rio Tietê - Ponte do Piquerê	28.600	Alto Tietê	Alto Tiete
Rio Tietê - Barragem Mãe Vel Montante	24.200	Alto Tietê	Alto Tiete
Rio Tietê - Lagoa de Carapicuíba	31.200	Alto Tietê	Alto Tiete
Rio Pinheiros - Ponte João Dias	25.600	Alto Tietê	Pinheiros
Rio Pinheiros - Ponte Cid. Universitária	35.600	Alto Tietê	Alto Tiete
Rio Juqueri	42.400	Alto Tietê	Juqueri
Rio Tietê - Barragem Pirapora Montante	28.600	Alto Tietê	Alto Tiete
Córrego Cabuçu de Cima - Vila Galvão	25.400	Alto Tietê	Alto Tiete
Rio Aricanduva - Av. Ragueb Chohfi (PMSP/SM-02)	19.200	Alto Tietê	Aricanduva
Rio Aricanduva - Shopping	13.600	Alto Tietê	Aricanduva
Rio Aricanduva - Av. Itaquera	9.800	Alto Tietê	Aricanduva

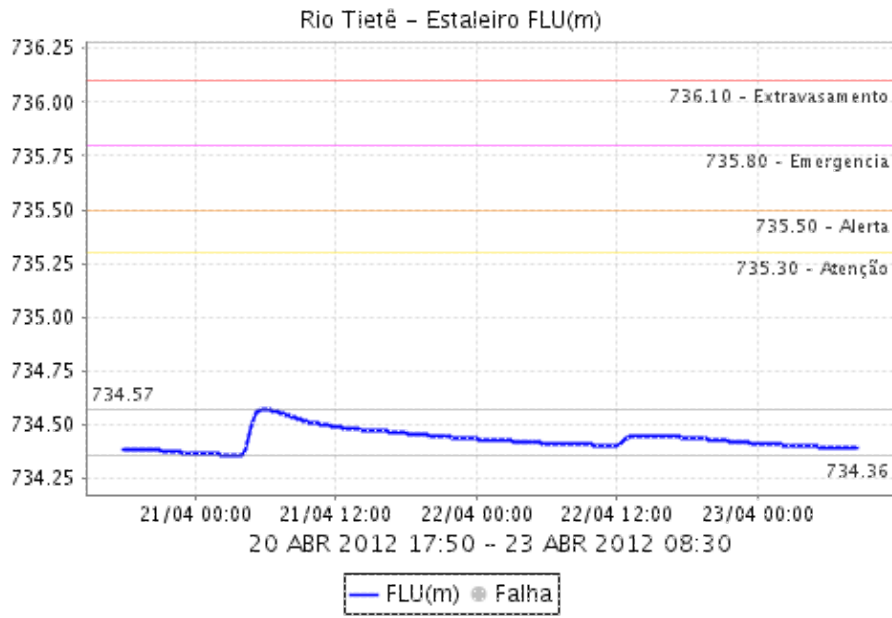
Relat rio de Chuvas

Rio Aricanduva - Foz - Rua Alfredo FrazÃ	18.400	Alto Tietê	Aricanduva
Rio TamanduateÃ - Prosperidade	25.200	Alto Tietê	Tamanduatei Medio I
Rio TamanduateÃ - Vd. Pacheco Chaves	17.600	Alto Tietê	Alto Tiete
Rio TamanduateÃ - Mercado Municipal	21.600	Alto Tietê	Alto Tiete
Riacho Grande	60.600	Alto Tietê	Alto Tiete
Imigrantes(FEI)	26.700	Alto Tietê	Ribeirao dos Couros
Rudge Ramos	31.300	Alto Tietê	Ribeirao dos Meninos
CÃ -rrego OratÃ - Vila Prudente	25.400	Alto Tietê	Alto Tiete
RibeirÃ - dos Couros - Jd TaboÃ	21.400	Alto Tietê	Ribeirao dos Couros
RibeirÃ - dos Meninos - Clube SÃ - JosÃ	26.200	Alto Tietê	Ribeirao dos Meninos
CGE - R. Bela Cintra	24.800	Alto Tietê	Alto Tiete
Vila Mariana - R. Vergueiro	19.600	Alto Tietê	Alto Tiete
CÃ -rrego Ipiranga- Av. Ricardo Jafet	20.800	Alto Tietê	Alto Tiete
CÃ -rrego Mandaqui - Rua Zilda (PMSP/CV-03)	35.400	Alto Tietê	Alto Tiete
CÃ -rrego CabuÃ - su de Baixo - GuaraÃ - Jusante	38.800	Alto Tietê	Alto Tiete
CÃ -rrego Morro do S - CapÃ - Redondo (PMSP/CL-01)	24.200	Alto Tietê	Morro do S
CÃ -rrego Morro do S - Rua Joaquim Nunes Teixeira	21.400	Alto Tietê	Morro do S
CÃ -rrego Aguas Espriadas - ReservatÃ - rio (PMSP/SA-02)	24.400	Alto Tietê	Ã -guas Espriadas
CÃ -rrego Ã -guas Espriadas - Rua Rib. do Vale (PMSP/SA-01)	20.800	Alto Tietê	Ã -guas Espriadas
CÃ -rrego PoÃ -j -Foz	20.200	Alto Tietê	Pirajucara
CÃ -rrego JaguarÃ - - Rua Jorge Ward	19.200	Alto Tietê	Alto Tiete
CubatÃ	98.600	Cubatão	Baixada Santista
UltraÃ -rtil	102.200	Cubatão	Baixada Santista
Cota 400	152.200	Cubatão	Baixada Santista
Casa 8	1.800	Cubatão	Alto Tiete
Paranapiacaba	74.800	Cubatão	Baixada Santista
Cosipa	0.000	Cubatão	Baixada Santista
PortÃ - 40	3.400	Cubatão	Alto Tiete

3. REDE TELEMÉTRICA DE FLUVIOMETRIA

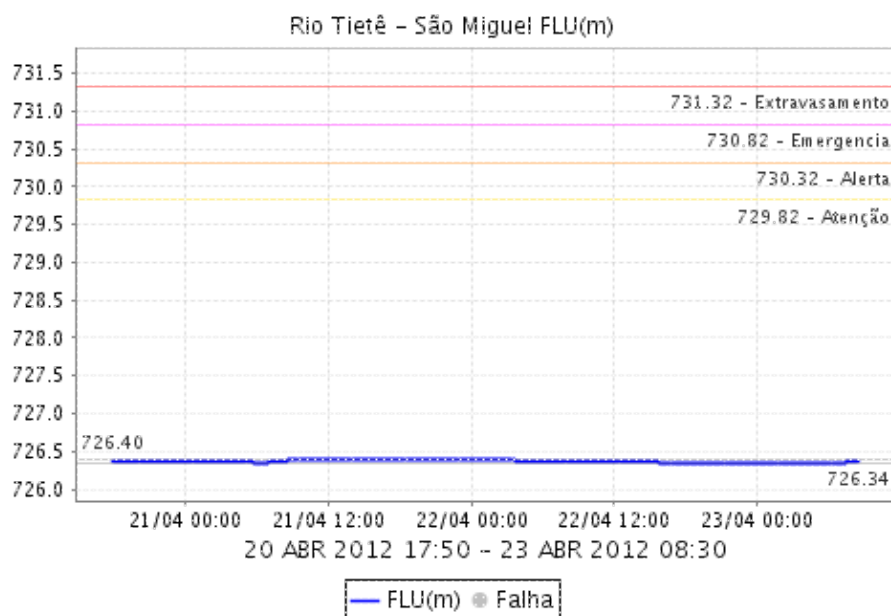
ESTALEIRO

Relat rio de Chuvas

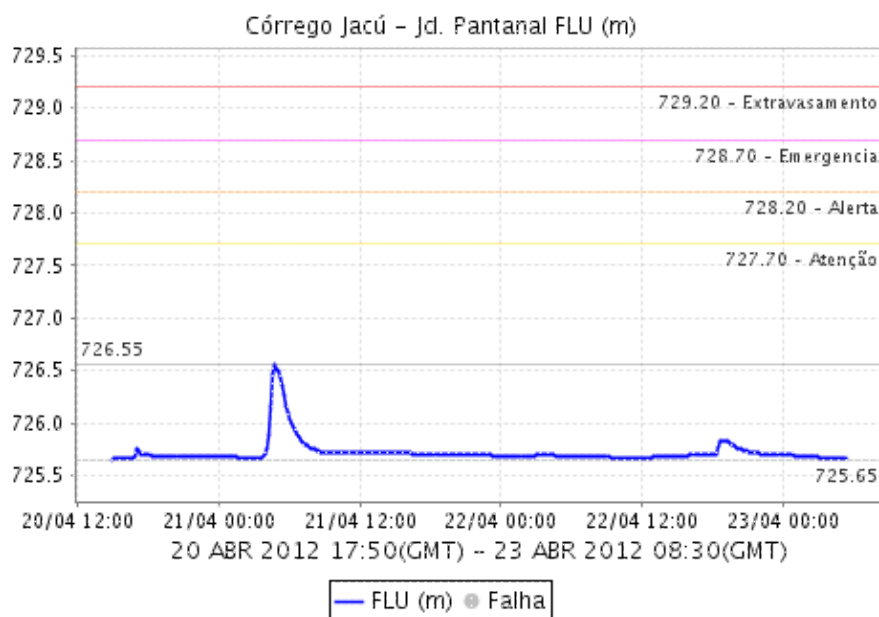


Relatório de Chuvas

SÃO MIGUEL

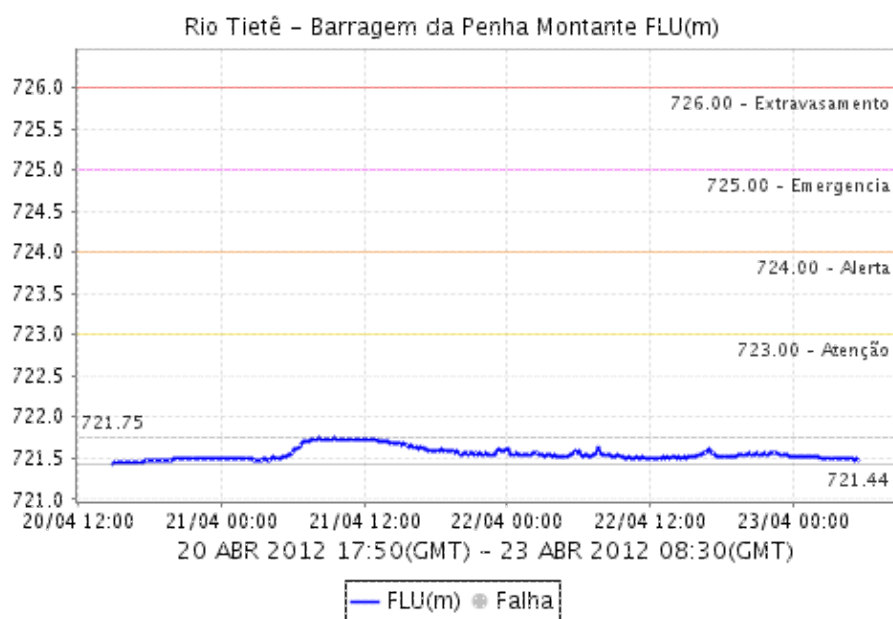


CÓRREGO JACÚ - Jd. PANTANAL

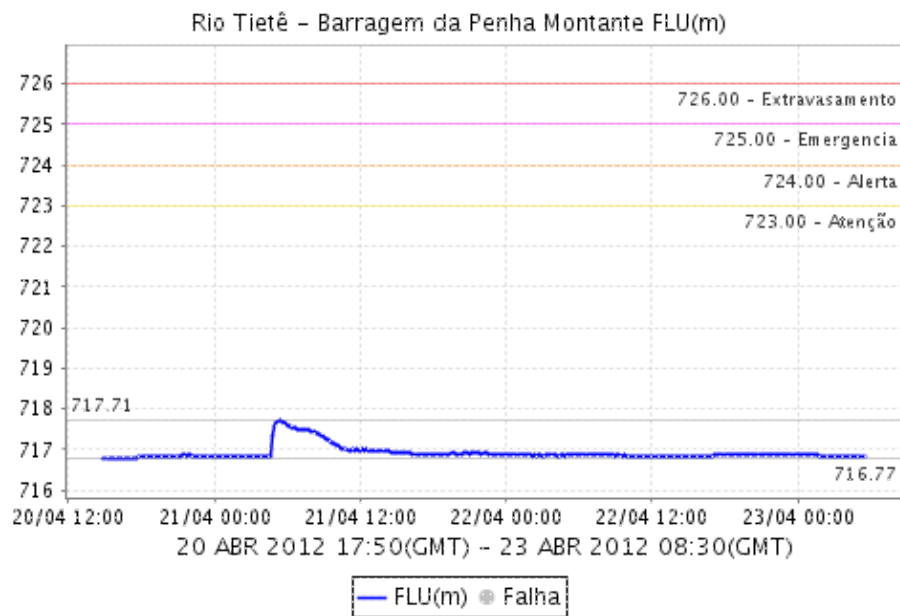


BARRAGEM DA PENHA MONTANTE

Relat rio de Chuvas

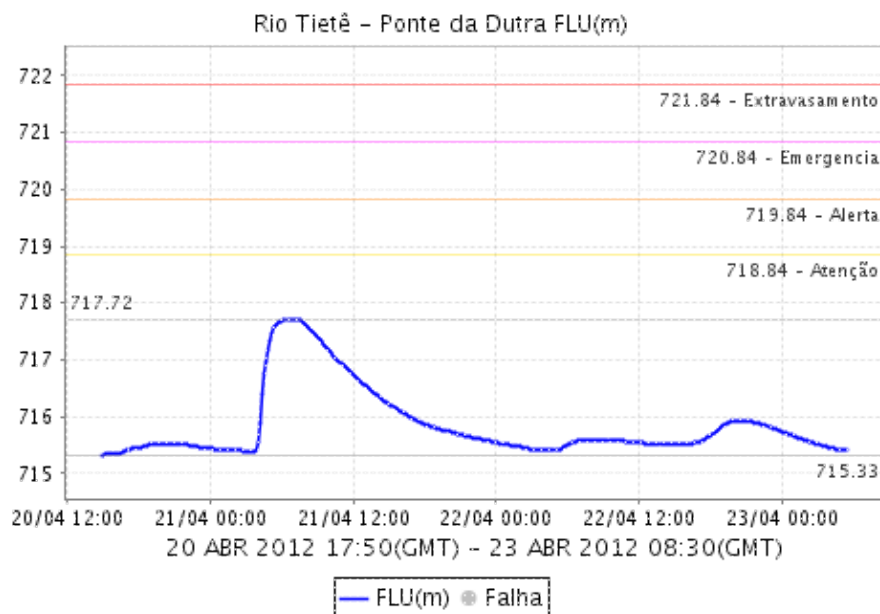


BARRAGEM DA PENHA JUSANTE

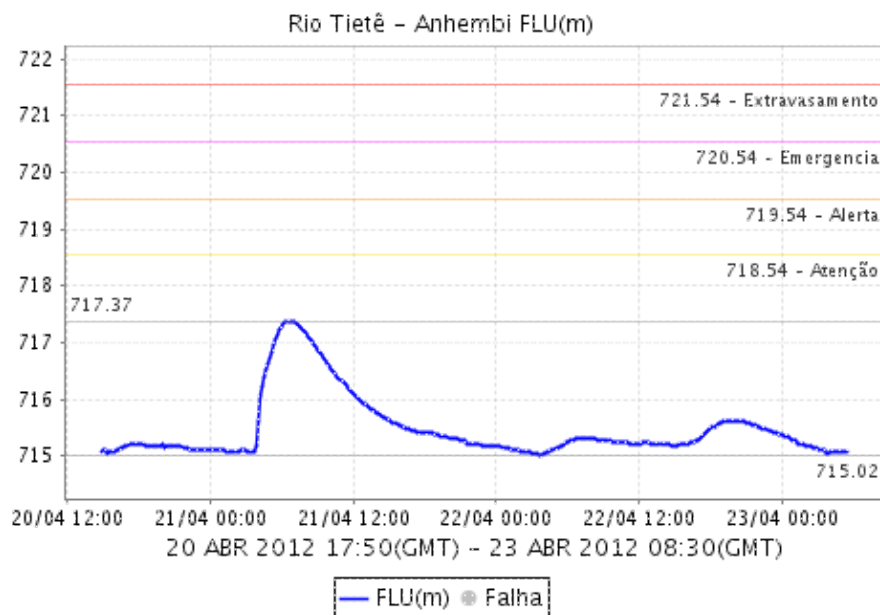


Relat rio de Chuvas

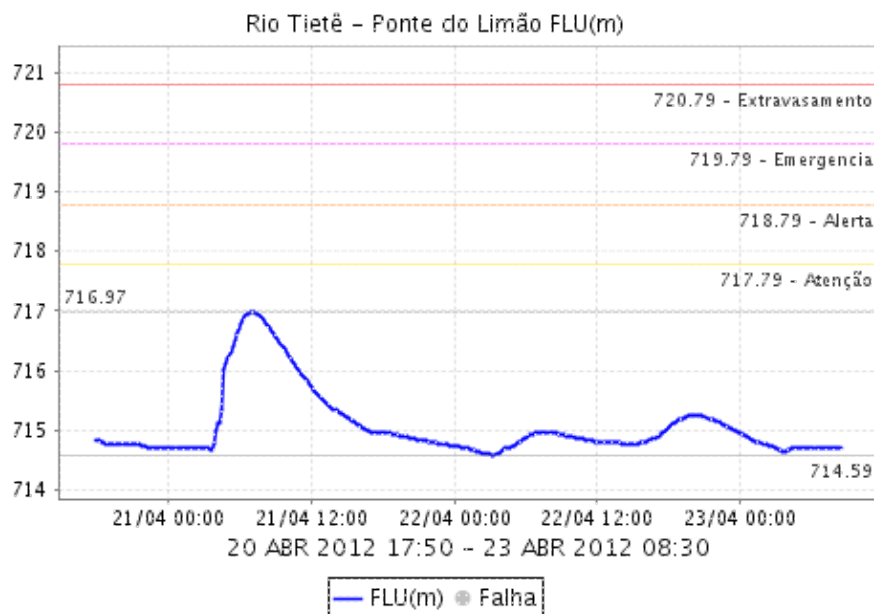
RIO TIETÃ ˆ - PONTE DA DUTRA



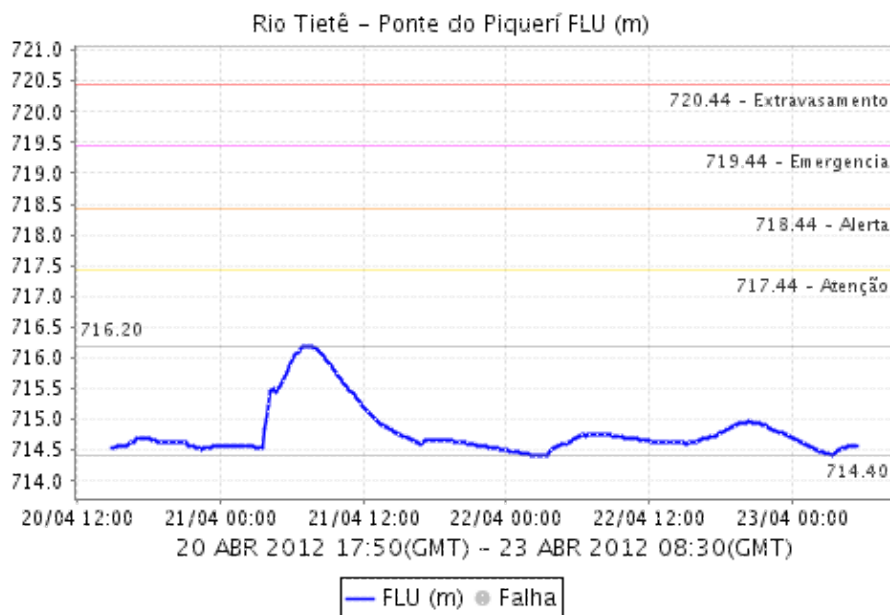
ANHEMBI



RIO TIETÃ - PONTE DO LIMÃO

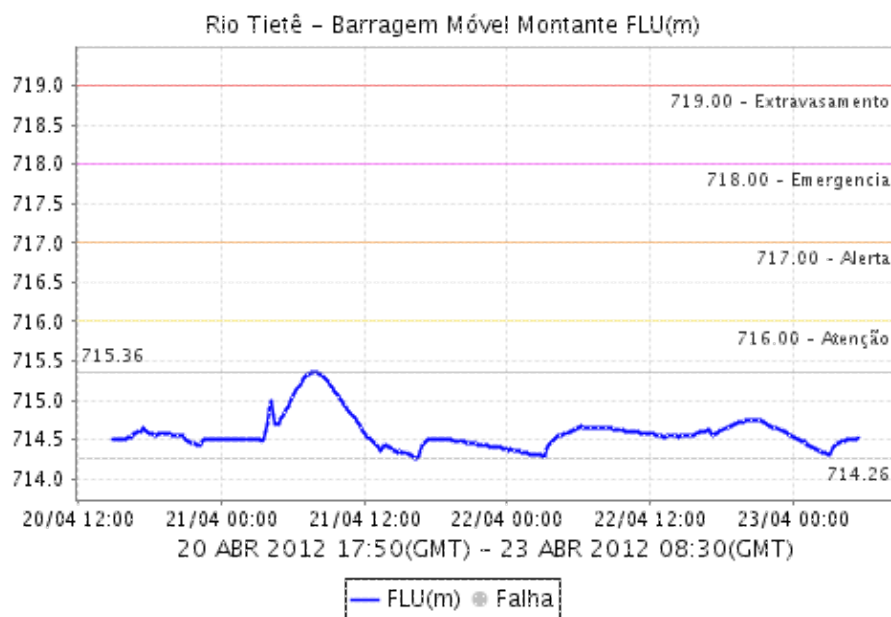


RIO TIETÃ - PONTE DO PIQUERI

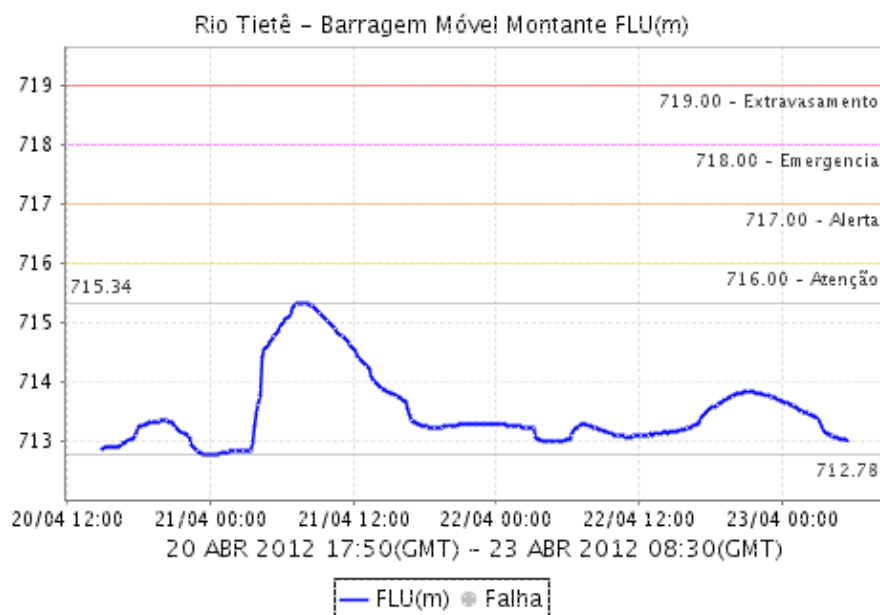


Relat rio de Chuvas

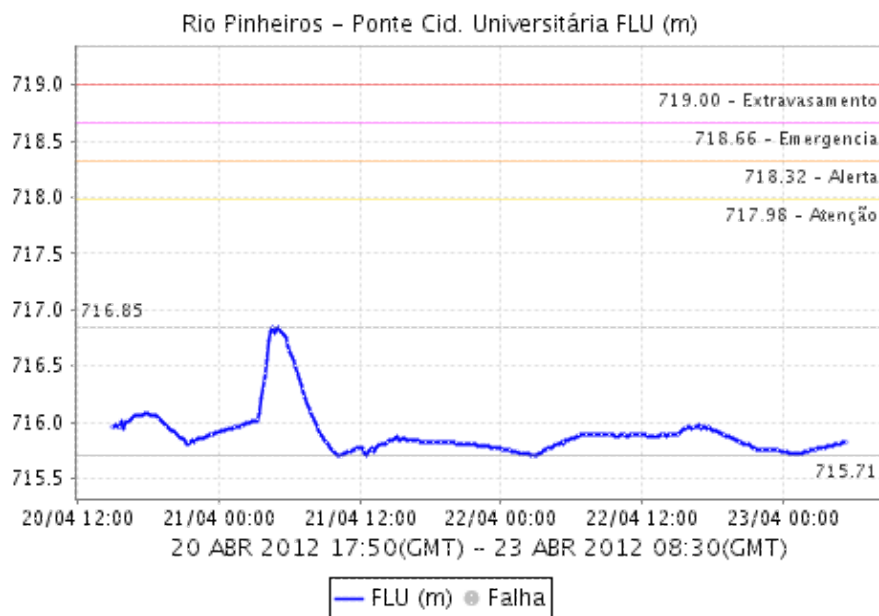
BARRAGEM MÃ Â VEL MONTANTE



BARRAGEM MÃ Â VEL JUSANTE

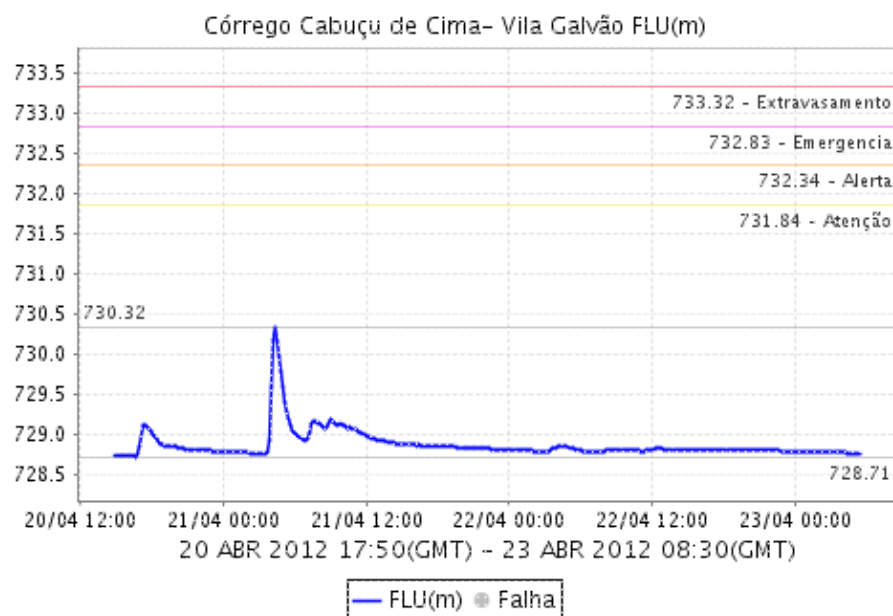


RIO PINHEIROS - PONTE CIDADE UNIVERSITÁRIA

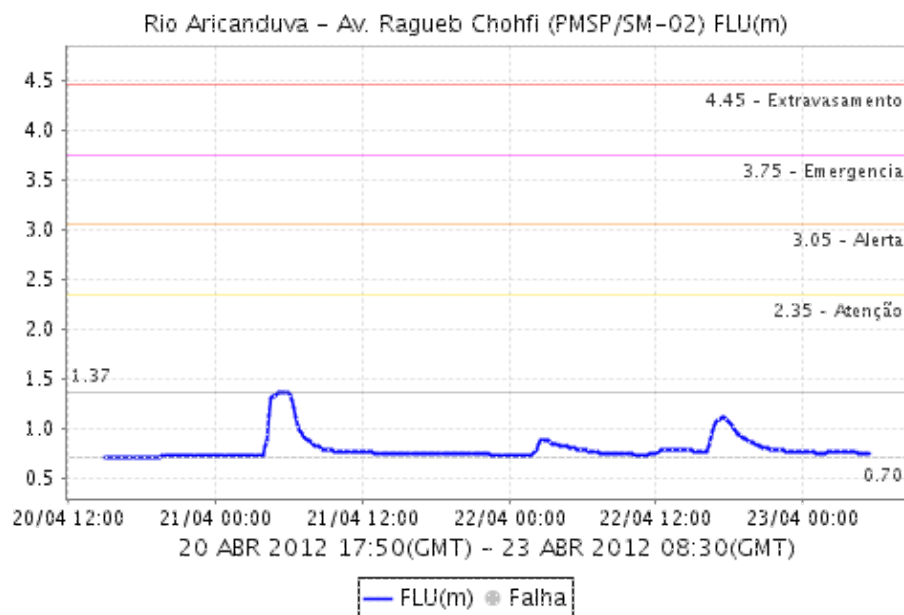


Relatório de Chuvas

CABUÇU DE CIMA - VILA GALVÃO



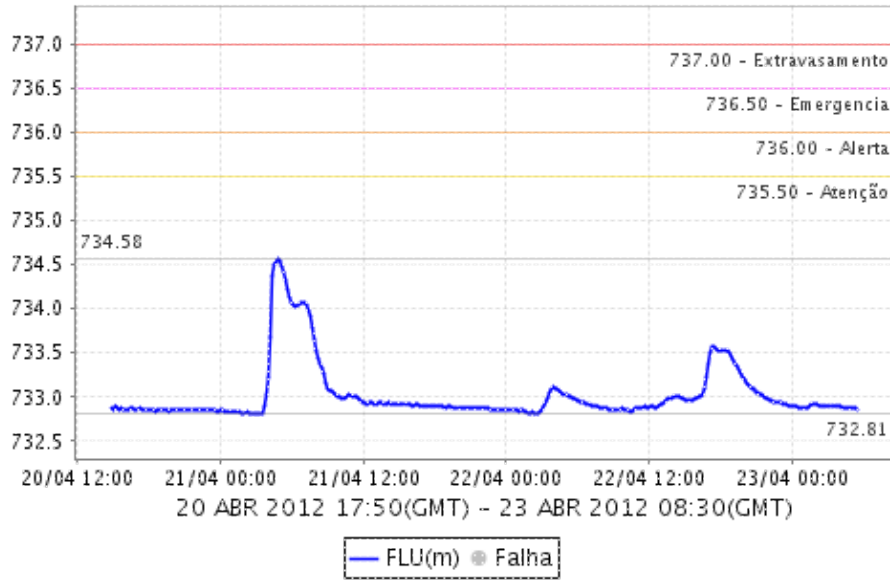
RIO ARICANDUVA - AV. RAGUEB CHOEFI



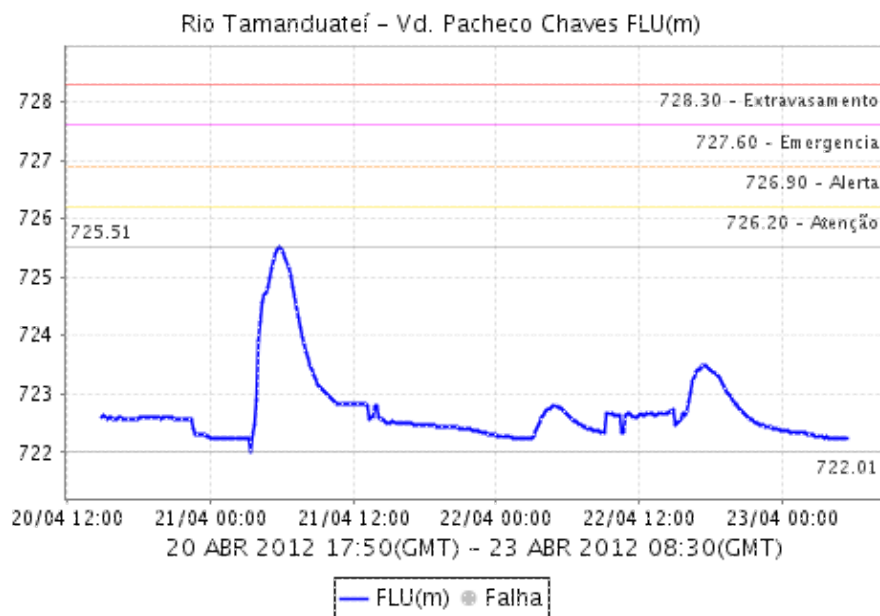
RIO ARICANDUVA SHOPPING

Relat rio de Chuvas

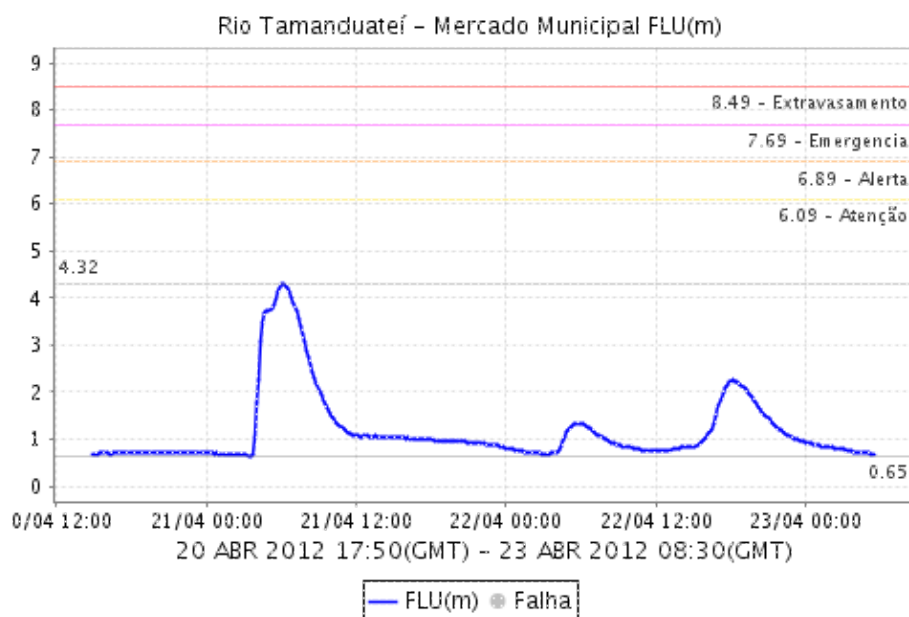
Rio Aricanduva - Shopping FLU(m)



RIO TAMANDUATEÍ - Vd. PACHECO CHAVES

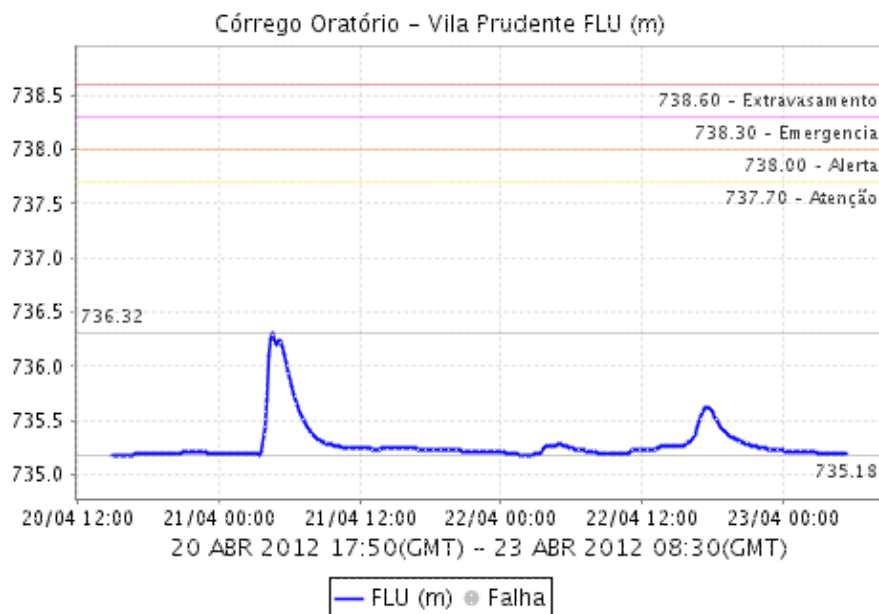


< p class="bloco2">**RIO TAMANDUATEÃ Â - MERCADO MUNICIPAL**

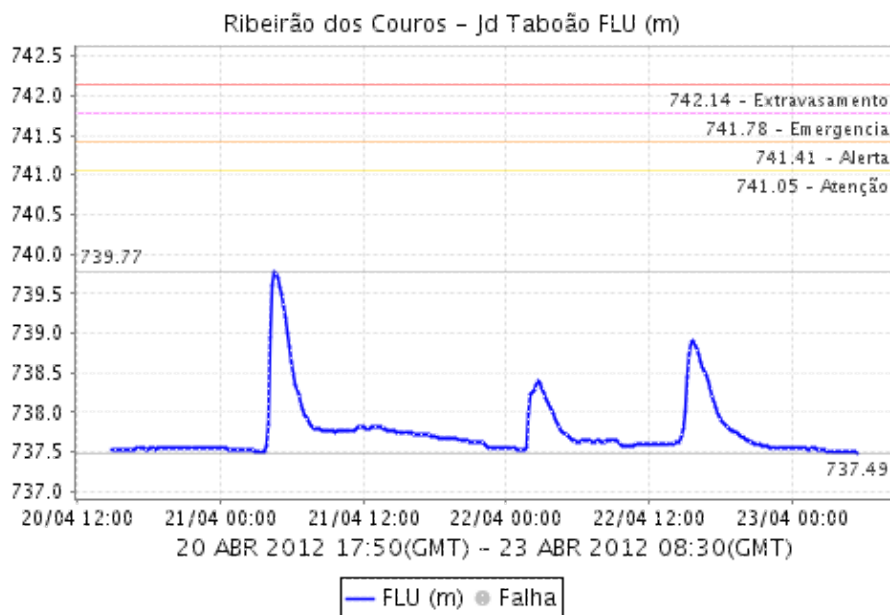


Relatório de Chuvas

CÓRREGO ORATÓRIO

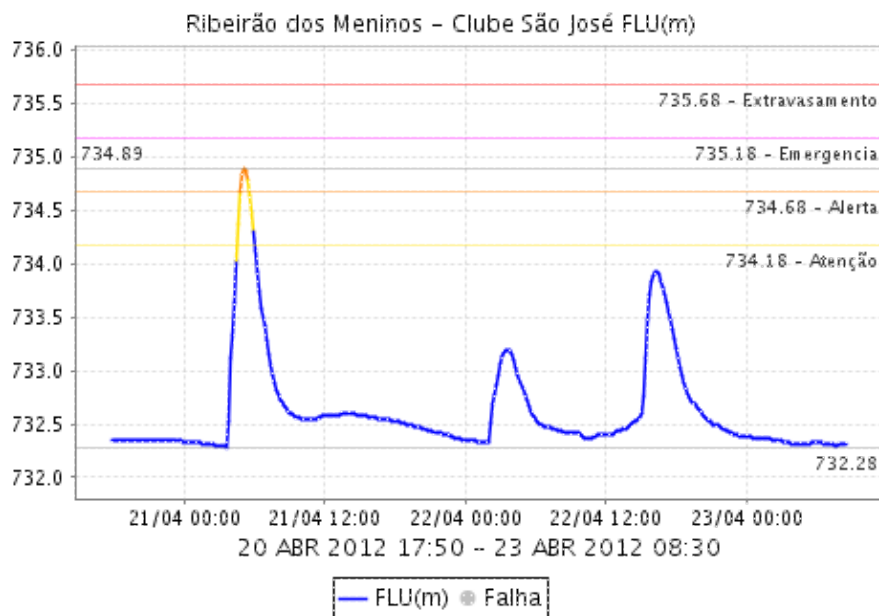


RIBEIRÃO DOS COUROS

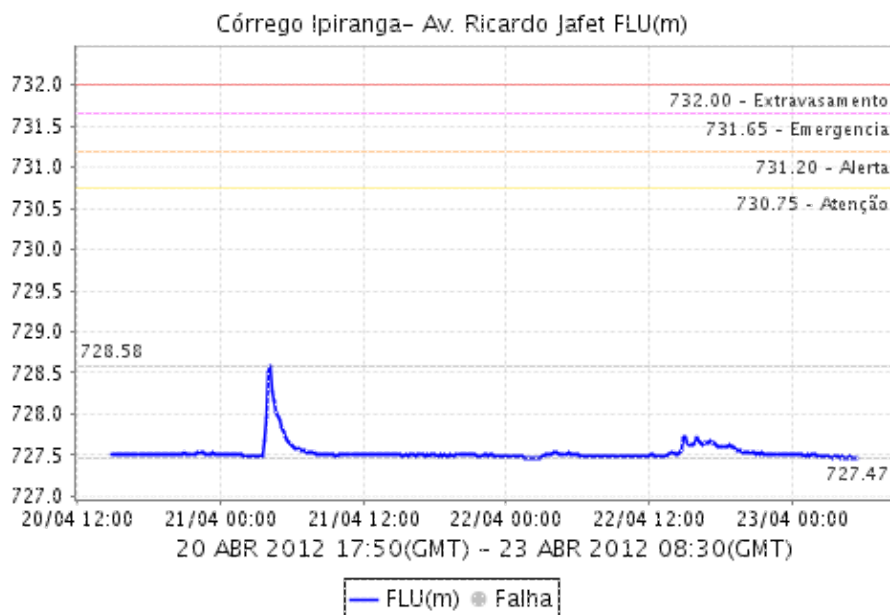


Relatório de Chuvas

RIBEIRÃO DOS MENINOS

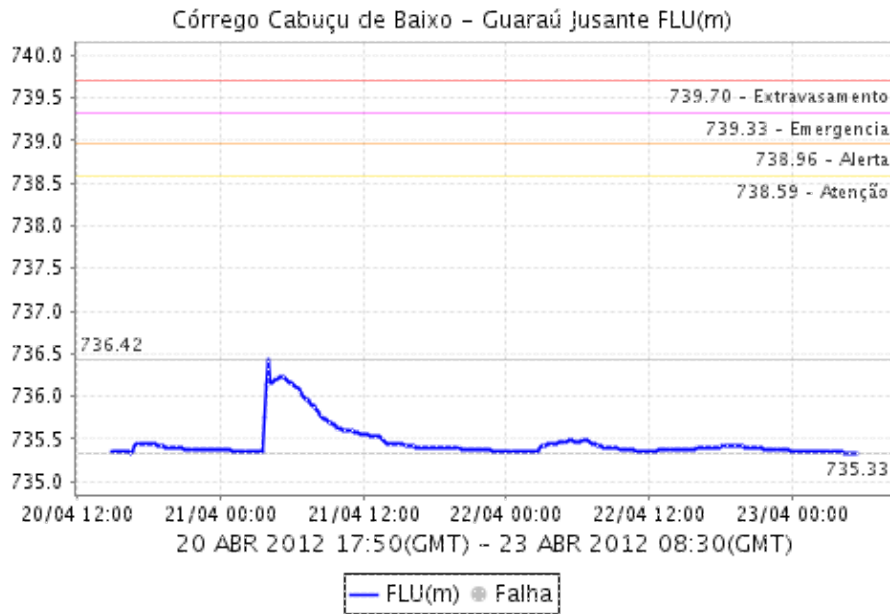


CÓRREGO IPIRANGA

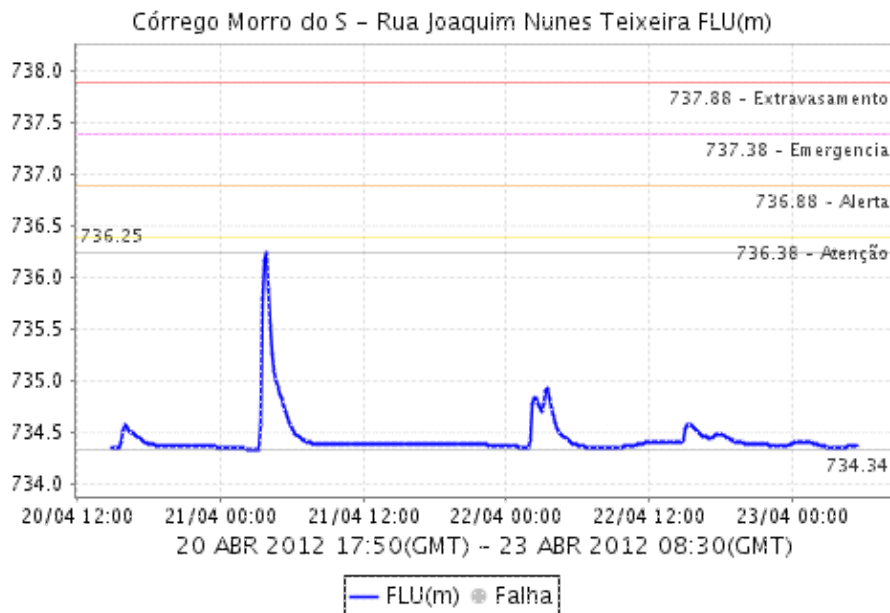


Relatório de Chuvas

CABUÇU DE BAIXO - GUARAÃ Ã

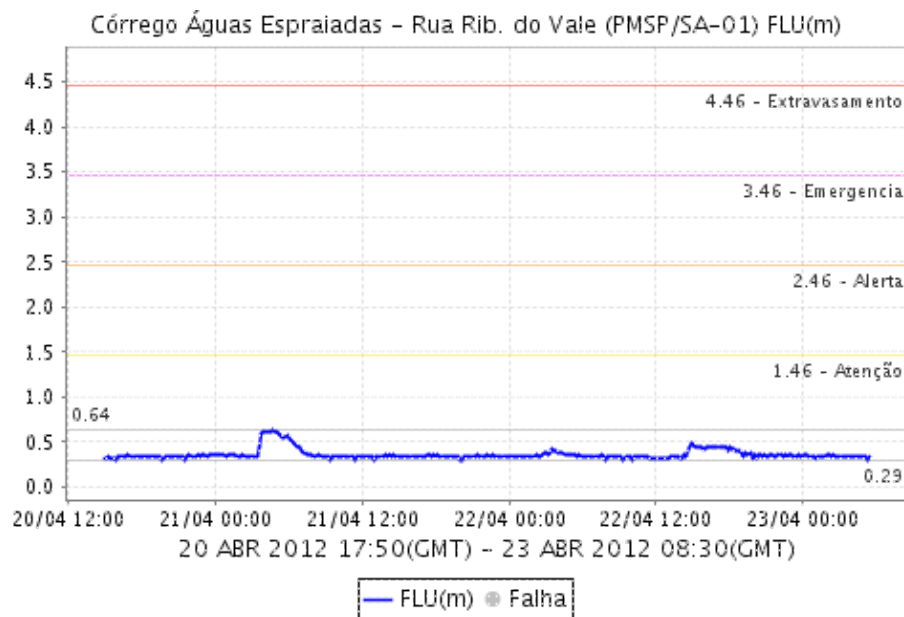


Morro do "S"

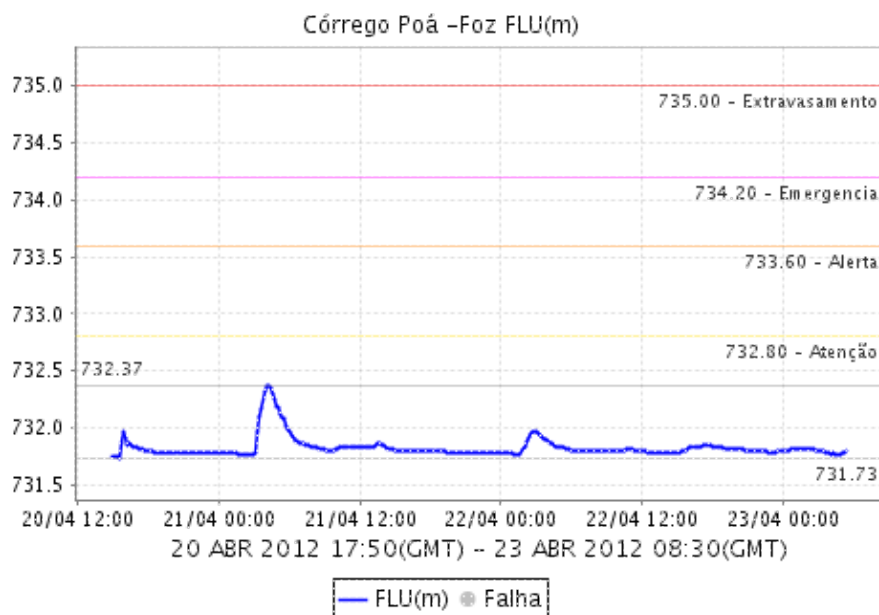


Relat rio de Chuvas

CÃ Â RREGO Ã Â GUAS ESPRAIADAS - AV. ROBERTO MARINHO

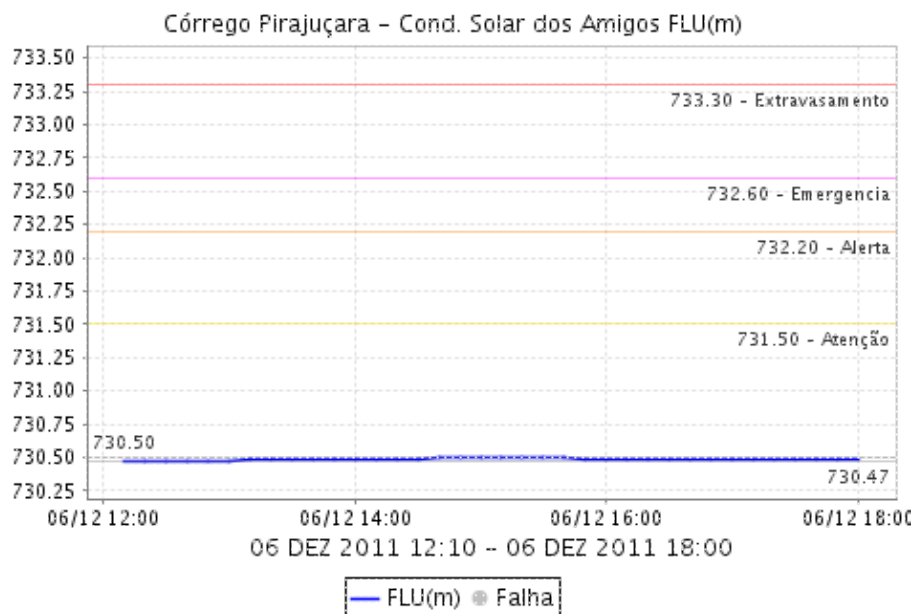


CÓRREGO POÁ

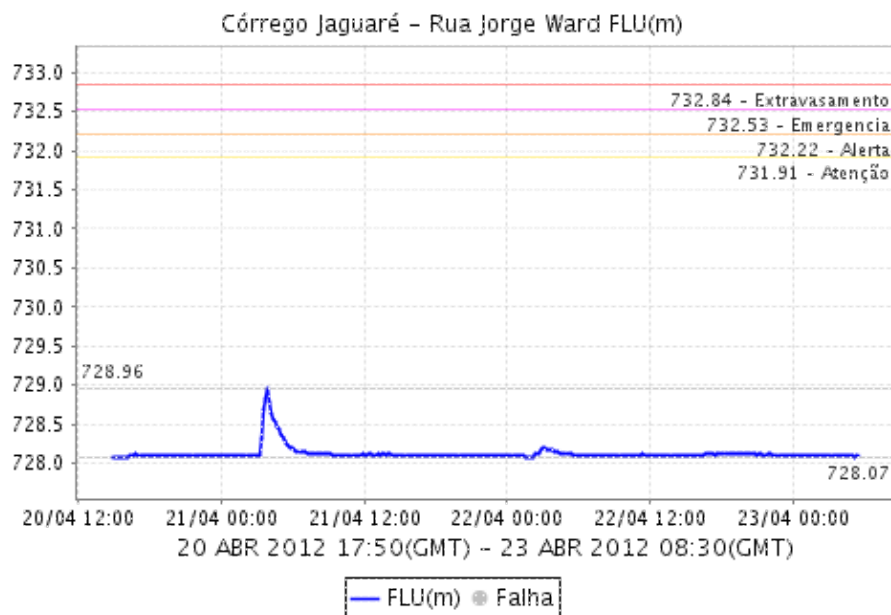


Relatório de Chuvas

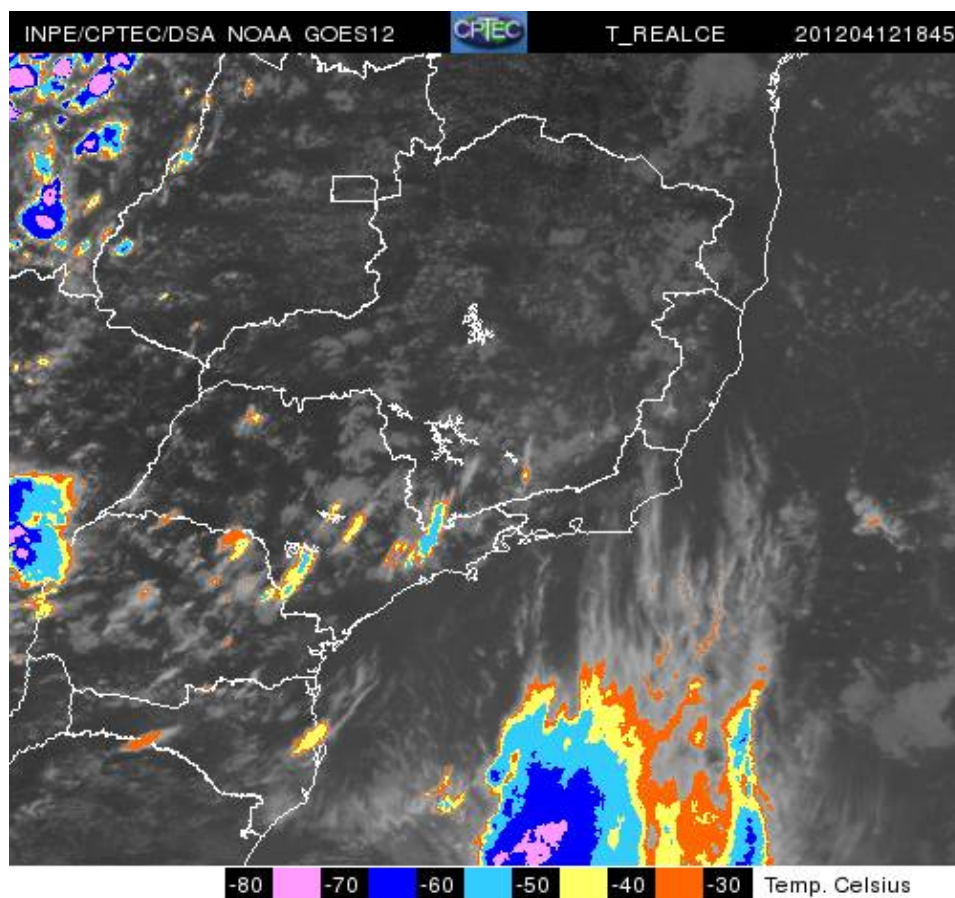
PIRAJUÇARA



CÓRREGO JAGUARÉ



4. IMAGEM DE SATÉLITE



A imagem de satélite no canal do infravermelho, mostra as temperaturas de brilho, quanto mais fria a temperatura, mais alto se encontra o topo das núvens, consequentemente, maior é a estrutura vertical do sistema.

5. PREVISÃO PARA OS PRÓXIMOS 3 DIAS

VER PREVISÃO COMPLETA - CGE/SP

6. PONTOS DE ALAGAMENTO DO CENTRO DE GERENCIAMENTO EMERGÊNCIAIS(CGE/PMSP)

21 de outubro de 2012

Santo Amaro (Sul)

Local: AV DAS NACOES UNIDAS ReferÃªncia: PTE ENG ROBERTO ROSSI ZUCCOLO Pista LocalSentido

6. VEJA OS EVENTOS ANTERIORES

7. VERSÃO PARA IMPRESSÃO EM PDF