

**RELATÓRIO DE EVENTO DE CHUVA - DE 15/03/2012 14:00(GMT) ATÉ 16/03/2012 11:00(GMT) (-3h para converter para horário local)**

**DAEE/FCTH**

Um sistema de baixa pressão encontra-se bastante afastado do continente, a leste da Argentina. Deste sistema estende-se um ramo frio de um sistema frontal até o litoral de SP. Este sistema produz significativa instabilidade baroclínica sobre todo o estado de SP, além da circulação do prisma frontal promover convergência de umidade nestas regiões. Este sistema proporcionou a formação de precipitação intensa sobre toda a área de cobertura do radar.

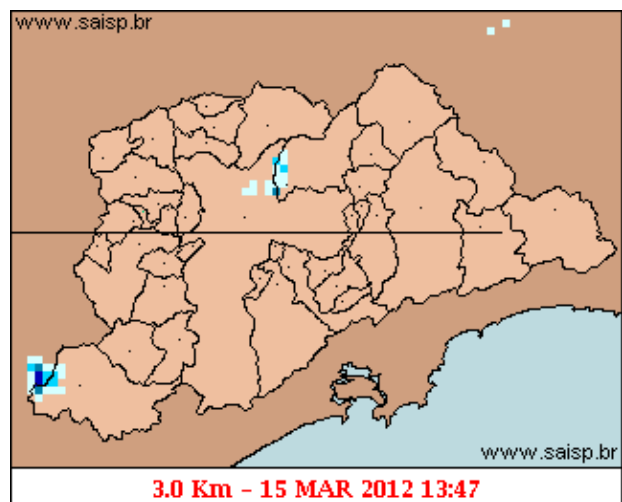
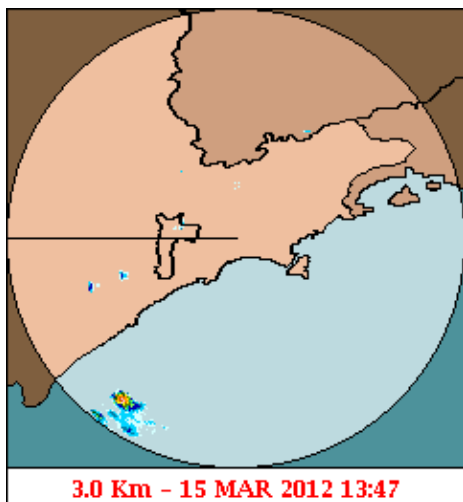
O registro da chuva teve início às 13:57 (GMT) do dia 15/03, passou por um horário de pico às 23:22 (GMT) do dia 15/03 e terminou às 11:02 (GMT) do dia 16/03.

A chuva acumulada nos postos da Rede Telemétrica do Alto Tietê e Cubatão variou entre 0.0 e 51.4 e 0.0 e 63.9 milímetros (Posto Rio Tietê - São Miguel e Cota 400 respectivamente).

Na rede Alto Tietê, o posto Ribeirão dos Meninos - Clube São José entrou em estado de ALERTA e o posto Rio Tietê - Estaleiro entrou em estado de ATENÇÃO. Os demais postos operaram em estado normal.

O CGE/PMSP registrou 11 pontos de alagamento no dia 15/03/2012.

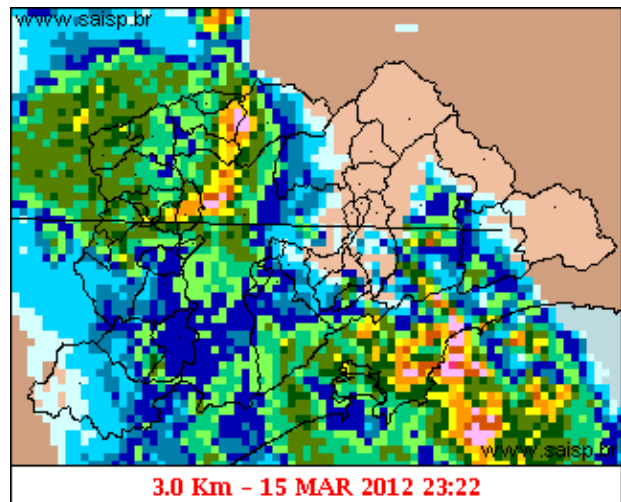
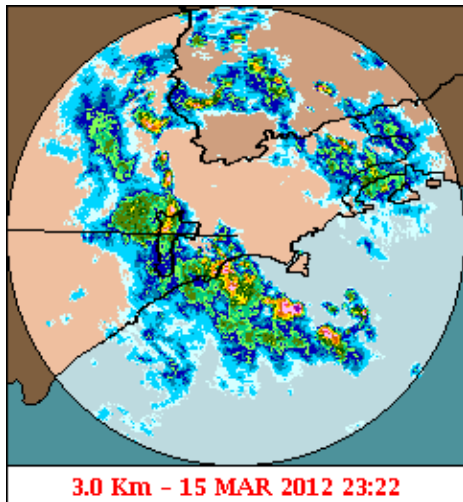
**1. IMAGENS DO RADAR METEOROLÓGICO DE PONTE NOVA**



mm/h

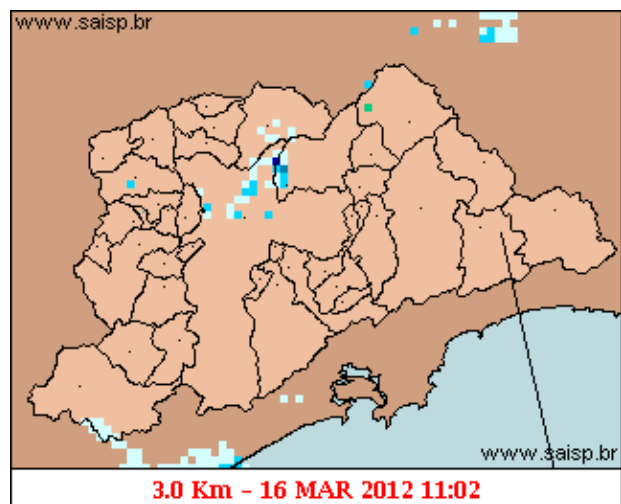
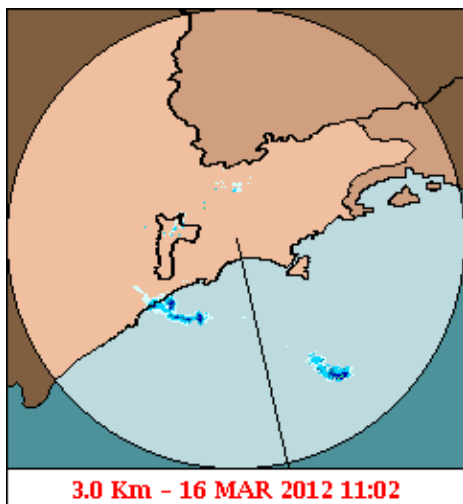
As imagens acima mostram o início da chuva sobre a área de cobertura do radar e sobre a Região Metropolitana de São Paulo (RMSP) respectivamente.

## Relatório de Chuvas



mm/h

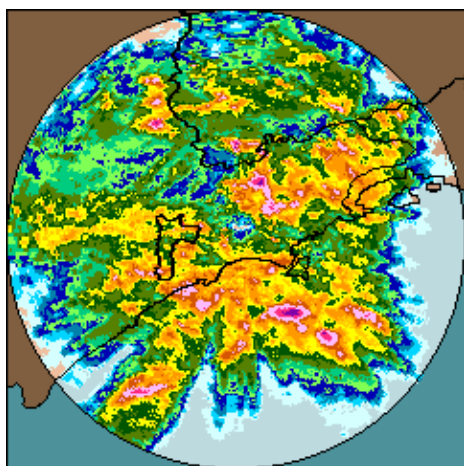
As imagens acima mostram o pico da chuva sobre a área de cobertura do radar e sobre a Região Metropolitana de São Paulo (RMSP) respectivamente.



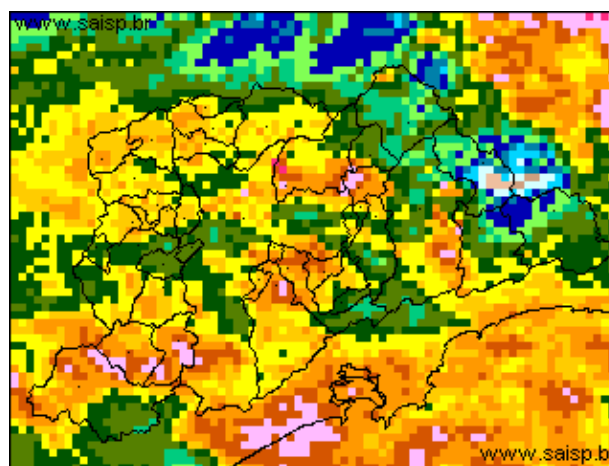
mm/h

As imagens acima mostram o final da chuva sobre a área de cobertura do radar e sobre a Região Metropolitana de São Paulo (RMSP) respectivamente.

## Relat rio de Chuvas



15/03/2012 14:00 - 16/03/2012 11:00



15/03/2012 14:00 - 16/03/2012 11:00

mm

As imagens acima mostram o total de chuva acumulada sobre a área de cobertura do radar e sobre a Região Metropolitana de São Paulo (RMSP) respectivamente.

## 2. REDE TELEMÉTRICA DE PLUVIOMETRIA

Acumulada entre 15/03/2012 14:00 e 16/03/2012 11:00			
Posto	mm	Rede	Bacia
RADAR	30.600	Alto Tietê	Alto Tiete
Rio Tietã ˆa na Barragem de Ponte Nova	15.400	Alto Tietê	Alto Tiete
Barragem Paraitinga	6.800	Alto Tietê	Alto Tiete
Barragem Biritiba Montante	19.600	Alto Tietê	Alto Tiete
Rio Tietã ˆa - Estaleiro	24.600	Alto Tietê	Alto Tiete
Barragem Jundiã	35.200	Alto Tietê	Alto Tiete
Barragem Taiaã ˆa ˆupeba	12.800	Alto Tietê	Alto Tiete
Rio Tietê - Jardim Romano	42.600	Alto Tietê	Alto Tiete
Rio Tietã ˆa - Sã ˆo Miguel	51.400	Alto Tietê	Alto Tiete
Cã ˆrrego Jacã ˆo - Jd. Pantanal	47.600	Alto Tietê	Alto Tiete
Rio Tietã ˆa - Barragem da Penha Montante	34.800	Alto Tietê	Alto Tiete
Rio Tietã ˆa - Belenzinho	39.200	Alto Tietê	Alto Tiete
Rio Tietã ˆa - Anhembi	31.400	Alto Tietê	Alto Tiete
Rio Tietã ˆa - Ponte do Limã ˆo	45.600	Alto Tietê	Alto Tiete
Rio Tietã ˆa - Ponte do Piquerã ˆ-	20.400	Alto Tietê	Alto Tiete
Rio Tietã ˆa - Barragem Mã ˆvel Montante	21.000	Alto Tietê	Alto Tiete
Rio Tietã ˆa - Lagoa de Carapicũba	26.200	Alto Tietê	Alto Tiete
Rio Pinheiros - Ponte Joã ˆo Dias	14.200	Alto Tietê	Pinheiros
Rio Pinheiros - Ponte Cid. Universitã ˆria	7.200	Alto Tietê	Alto Tiete
Rio Juqueri	16.800	Alto Tietê	Alto Tiete
Rio Tietã ˆa - Barragem Pirapora Montante	11.000	Alto Tietê	Alto Tiete
Cã ˆrrego Cabuã ˆu de Cima- Vila Galvã ˆo	21.200	Alto Tietê	Alto Tiete
Rio Aricanduva - Av. Ragueb Chohfi (PMSP/SM-02)	0.200	Alto Tietê	Aricanduva
Rio Aricanduva - Shopping	8.200	Alto Tietê	Aricanduva
Rio Aricanduva - Av. Itaquera	6.600	Alto Tietê	Aricanduva

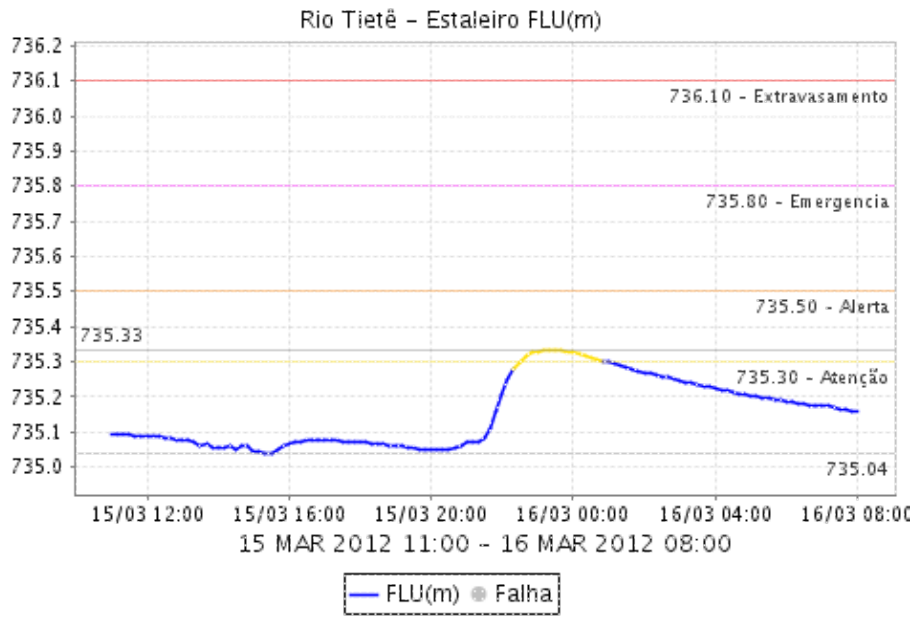
## Relat rio de Chuvas

Rio Aricanduva - Foz - Rua Alfredo Frazã	18.000	Alto Tietê	Aricanduva
Rio Tamanduateã - Prosperidade	9.600	Alto Tietê	Tamanduatei Medio I
Rio Tamanduateã - Vd. Pacheco Chaves	8.200	Alto Tietê	Alto Tiete
Rio Tamanduateã - Mercado Municipal	24.400	Alto Tietê	Alto Tiete
Riacho Grande	32.000	Alto Tietê	Alto Tiete
Imigrantes(FEI)	20.000	Alto Tietê	Ribeirao dos Couros
Rudge Ramos	8.300	Alto Tietê	Ribeirao dos Meninos
Cã 3rrego Oratã 3rio - Vila Prudente	11.400	Alto Tietê	Alto Tiete
Ribeirã 3o dos Couros - Jd Taboã 3o	33.200	Alto Tietê	Ribeirao dos Couros
Ribeirã 3o dos Meninos - Clube Sã 3o Josã 3o	23.200	Alto Tietê	Ribeirao dos Meninos
CGE - R. Bela Cintra	12.800	Alto Tietê	Alto Tiete
Cã 3rrego Ipiranga- Av. Ricardo Jafet	10.400	Alto Tietê	Alto Tiete
Cã 3rrego Cabuã 3u de Baixo - Guaraã 3o Jusante	17.000	Alto Tietê	Alto Tiete
Cã 3rrego Morro do S - Capã 3o Redondo (PMSP/CL-01)	13.600	Alto Tietê	Morro do S
Cã 3rrego Morro do S - Rua Joaquim Nunes Teixeira	13.800	Alto Tietê	Morro do S
Cã 3rrego Aguas Espriadas - Reservatã 3rio (PMSP/SA-02)	8.600	Alto Tietê	ã 3guas Espriadas
Cã 3rrego 3 3guas Espriadas - Rua Rib. do Vale (PMSP/SA-01)	8.800	Alto Tietê	ã 3guas Espriadas
Cã 3rrego Poã 3j -Foz	11.000	Alto Tietê	Pirajucara
Cã 3rrego Jaguarã 3o - Rua Jorge Ward	11.200	Alto Tietê	Alto Tiete
Ultraã 3artil	39.800	Cubatão	Baixada Santista
Cota 400	63.600	Cubatão	Baixada Santista
Paranapiacaba	17.200	Cubatão	Baixada Santista
Cosipa	0.000	Cubatão	Baixada Santista
Portã 3o 40	0.200	Cubatão	Alto Tiete

### 3. REDE TELEMÉTRICA DE FLUVIOMETRIA

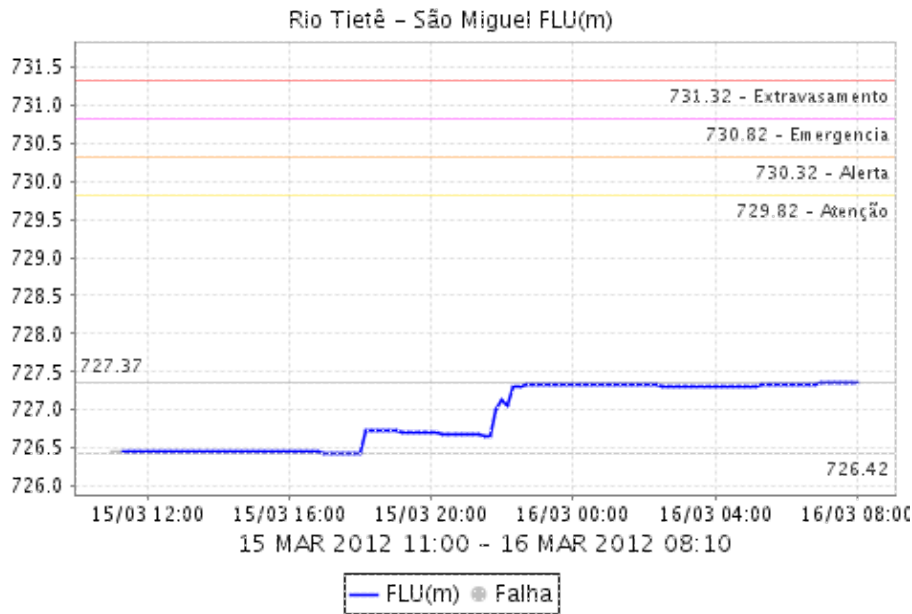
#### ESTALEIRO

# Relatório de Chuvas

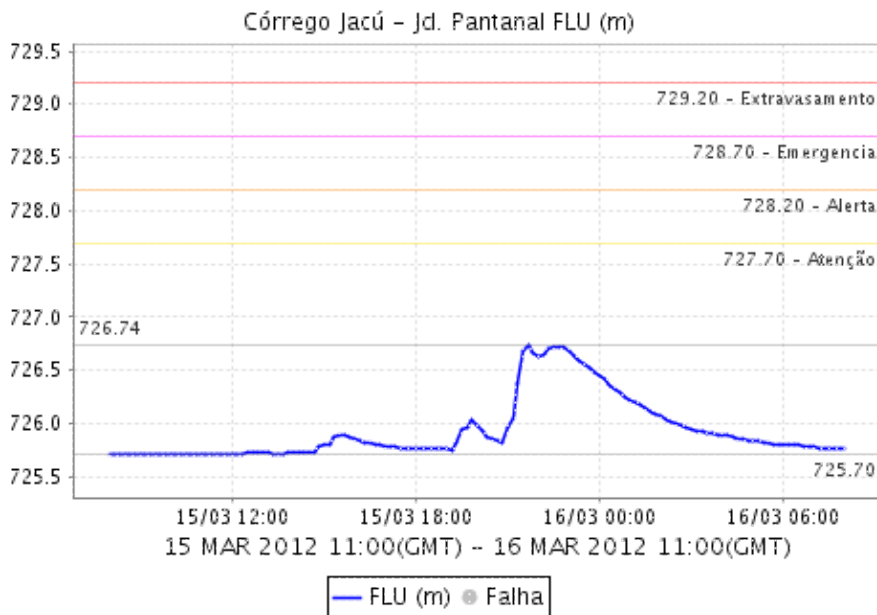


# Relatório de Chuvas

## SÃO MIGUEL

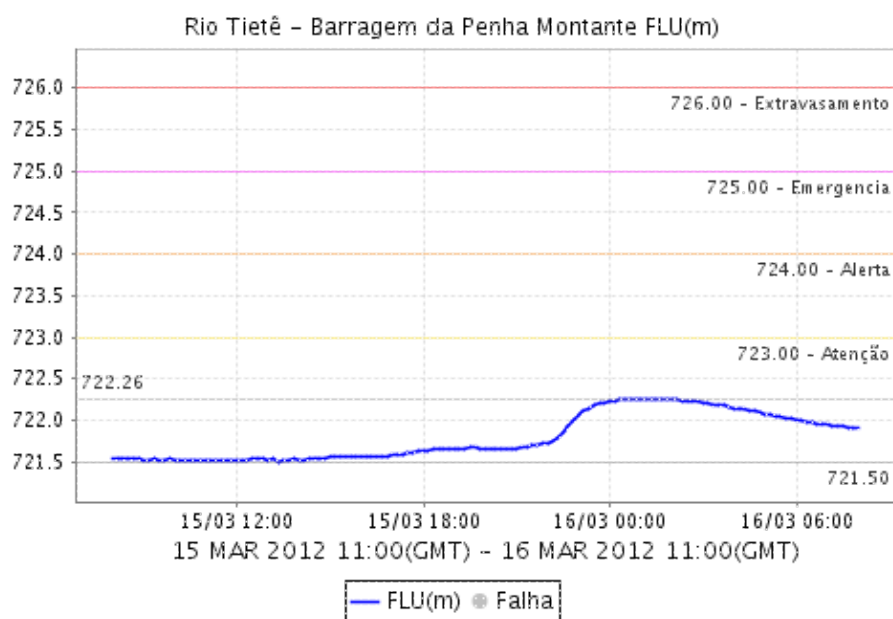


## CÓRREGO JACÚ - Jd. PANTANAL

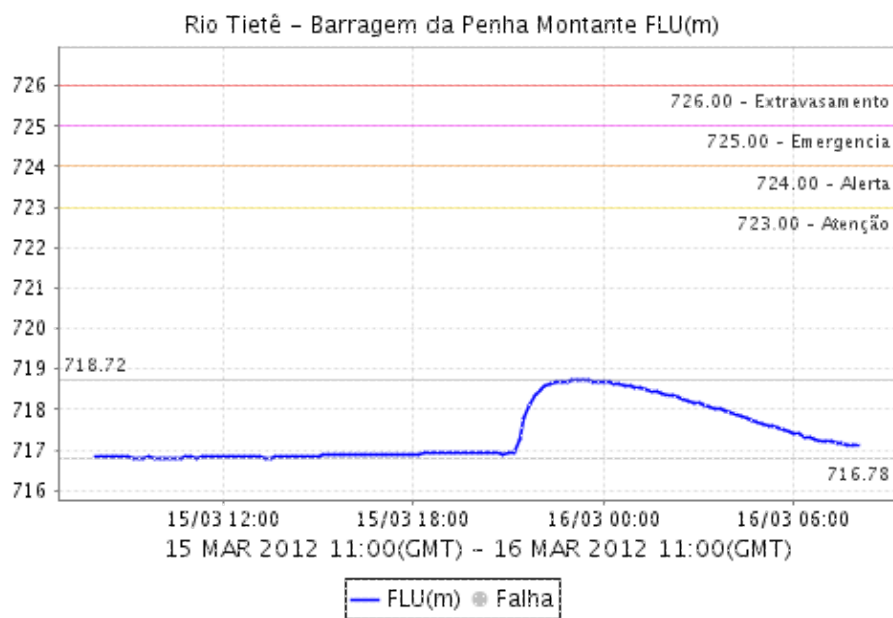


## BARRAGEM DA PENHA MONTANTE

## Relat rio de Chuvas

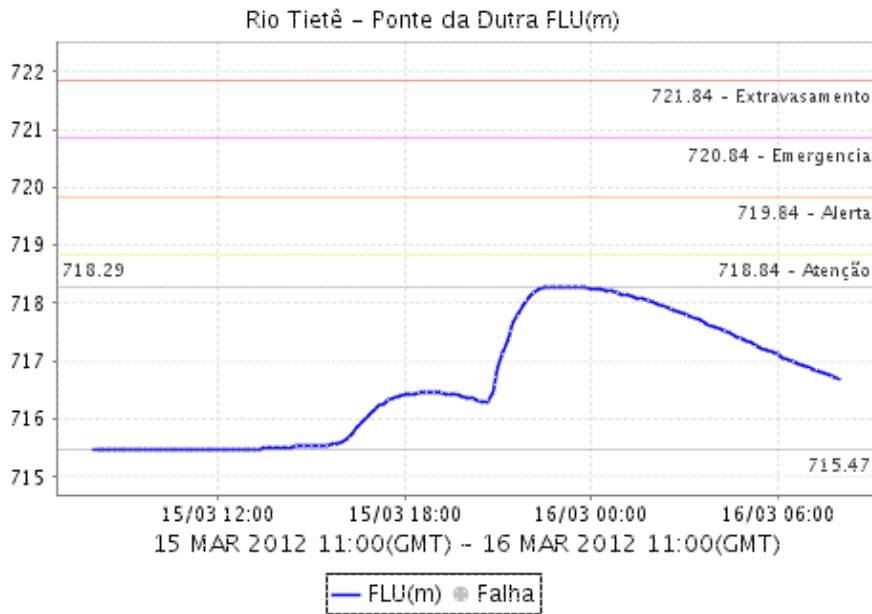


## BARRAGEM DA PENHA JUSANTE

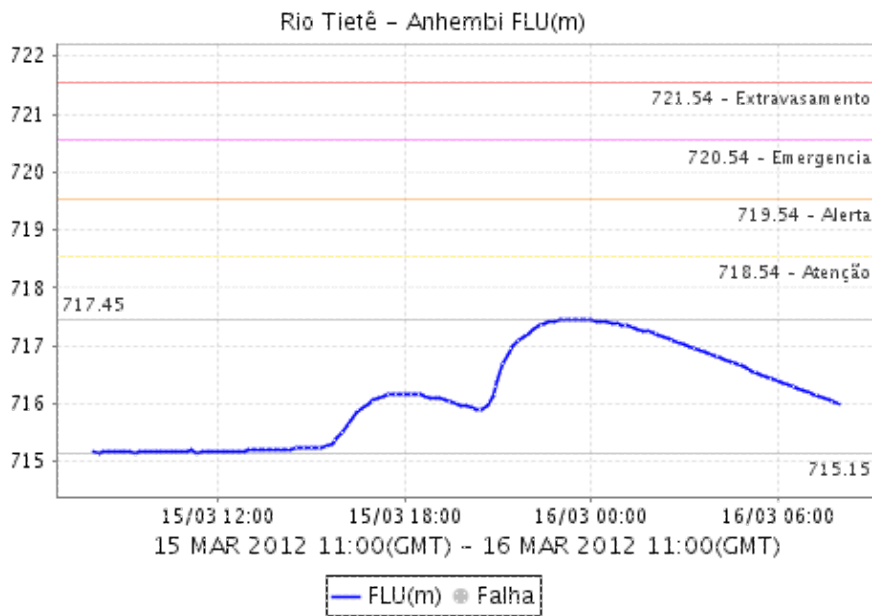


# Relat rio de Chuvas

## RIO TIETÃ Â - PONTE DA DUTRA

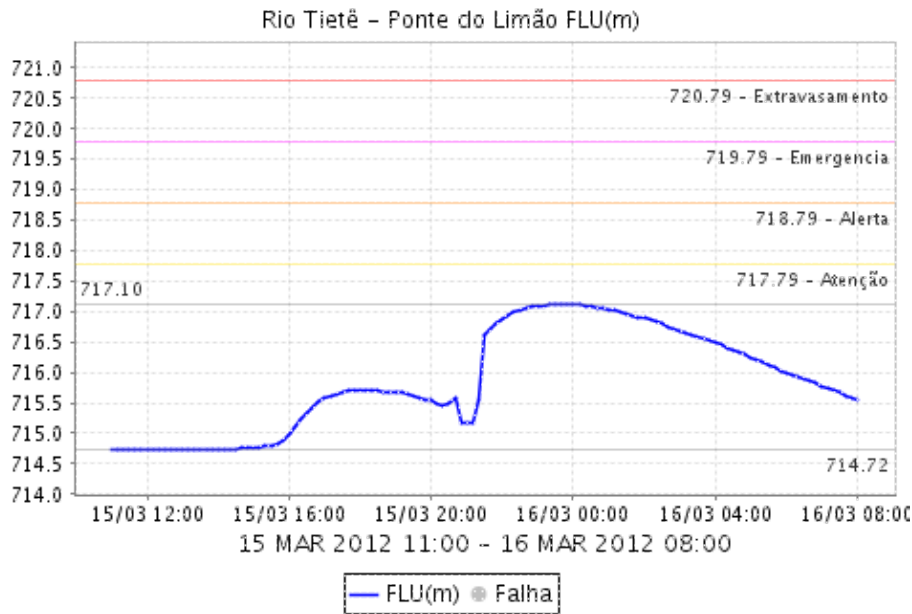


## ANHEMBI

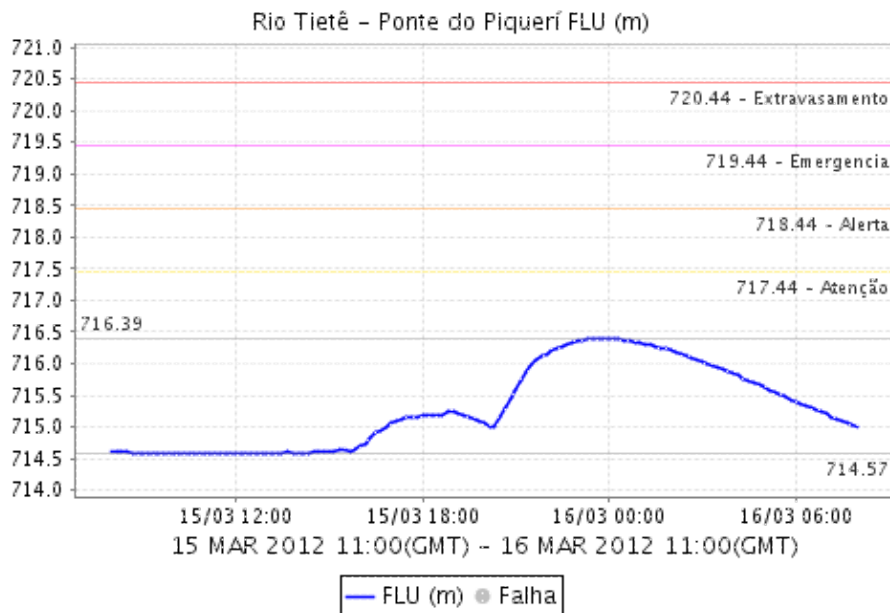




**RIO TIETÃ - PONTE DO LIMÃO**

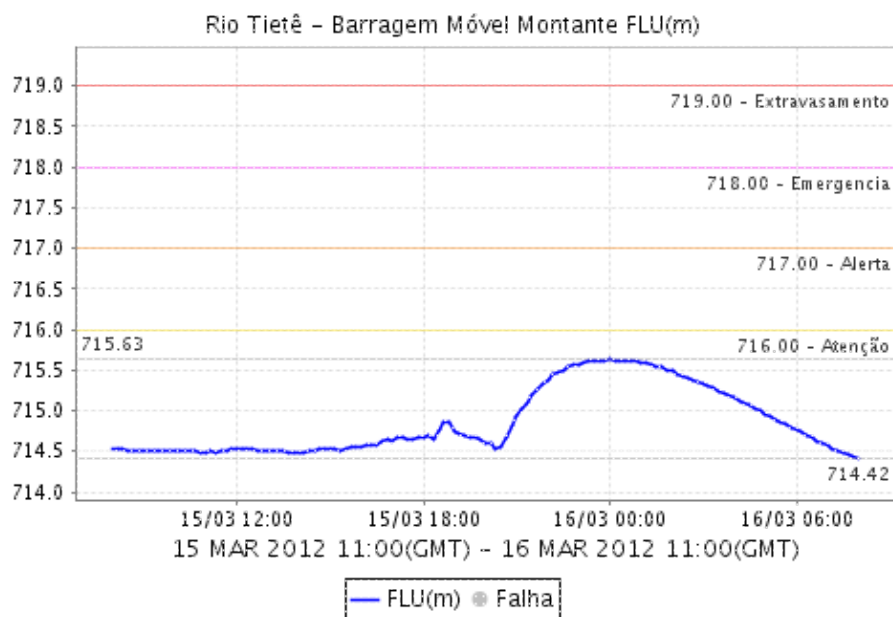


**RIO TIETÃ - PONTE DO PIQUERI**

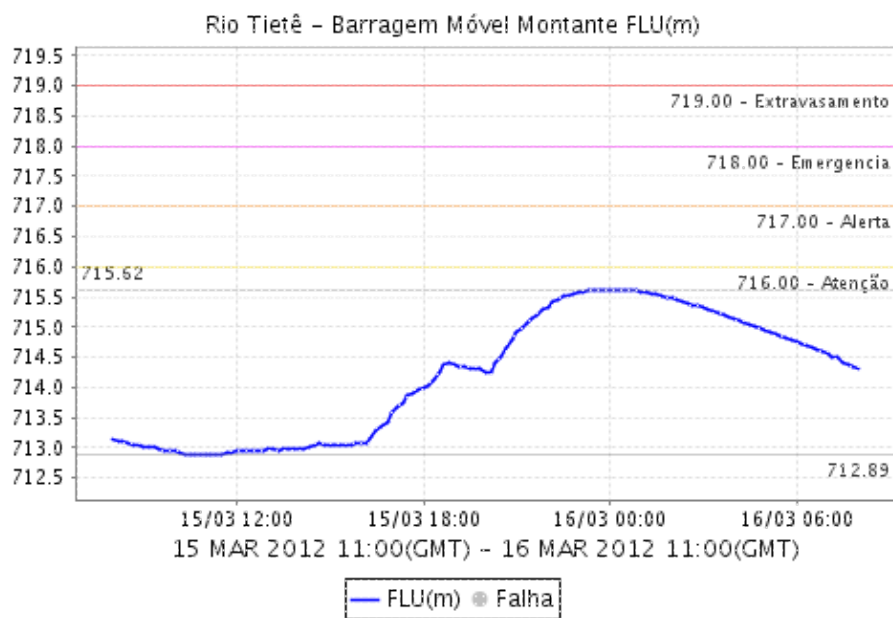


## Relat rio de Chuvas

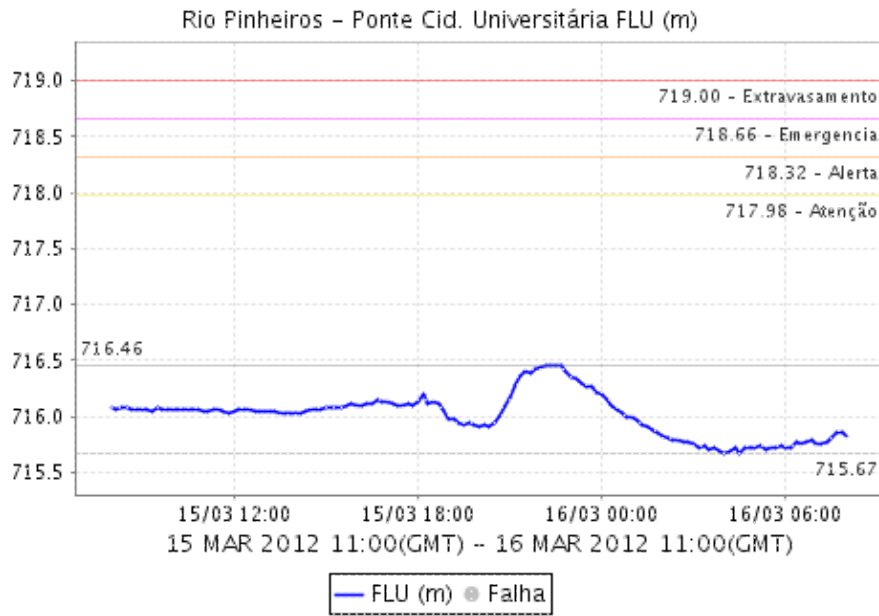
### BARRAGEM MÃ Â VEL MONTANTE



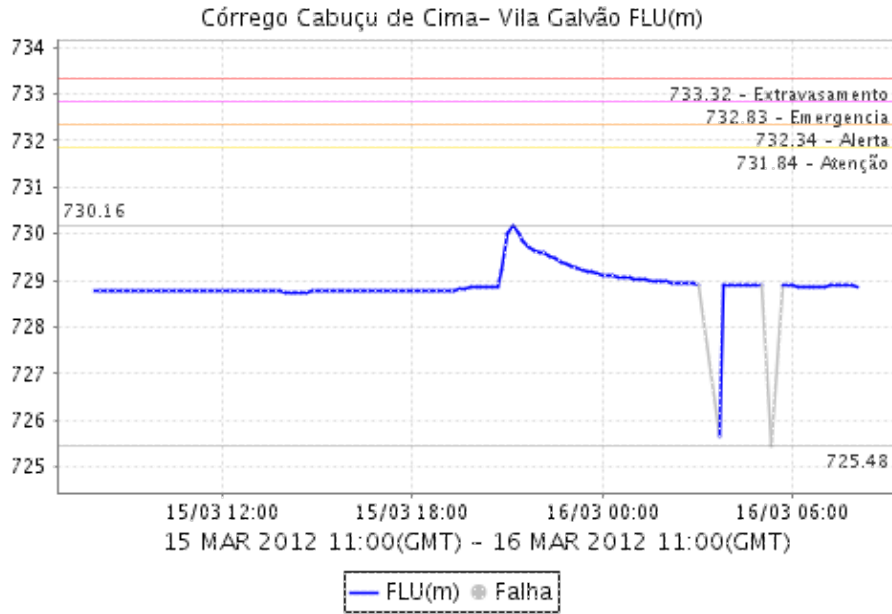
### BARRAGEM MÃ Â VEL JUSANTE



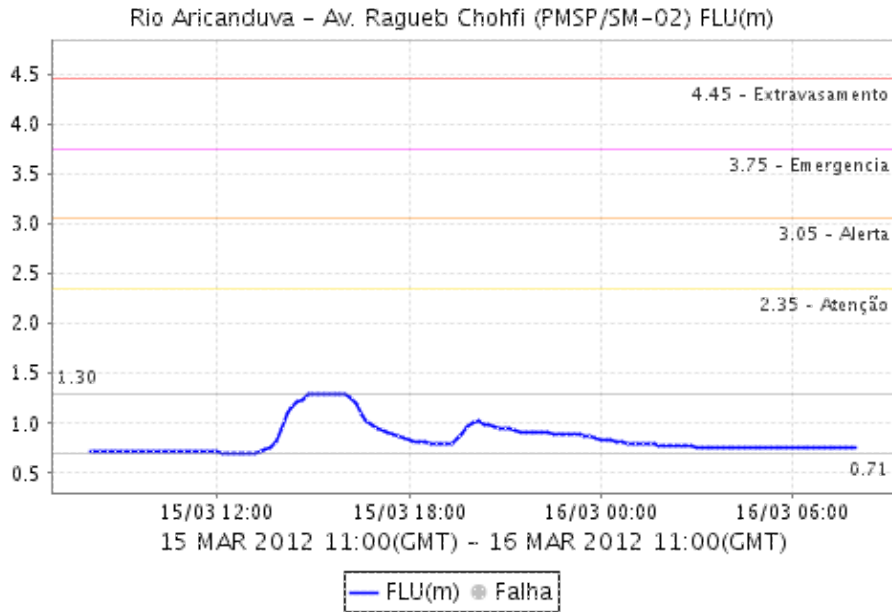
**RIO PINHEIROS - PONTE CIDADE UNIVERSITÁRIA**



**CABUÇU DE CIMA - VILA GALVÃO**



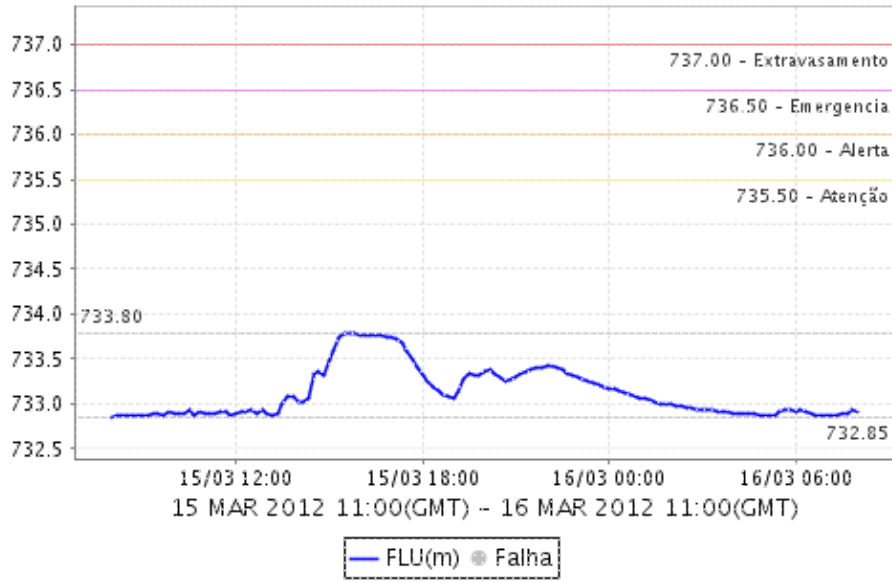
**RIO ARICANDUVA - AV. RAGUEB CHOHI**



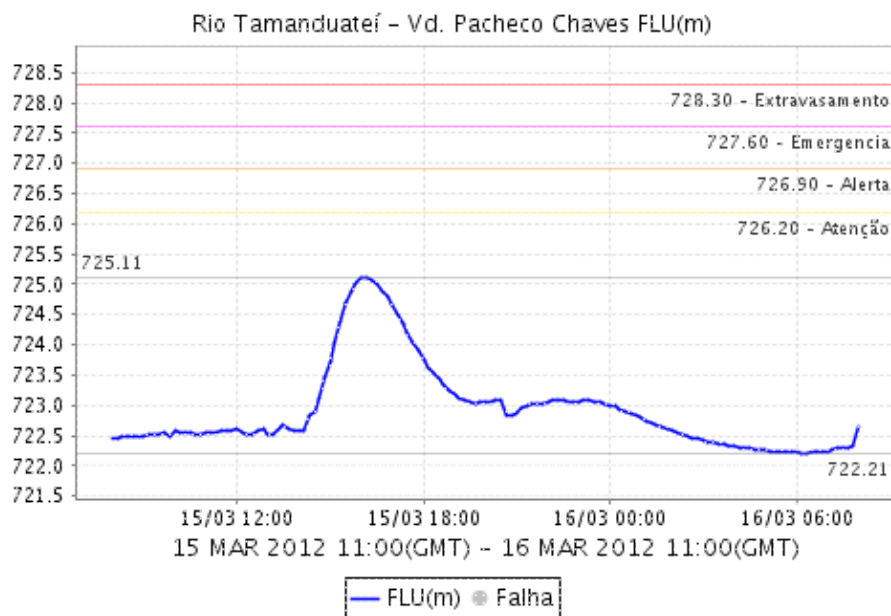
**RIO ARICANDUVA SHOPPING**

# Relat rio de Chuvas

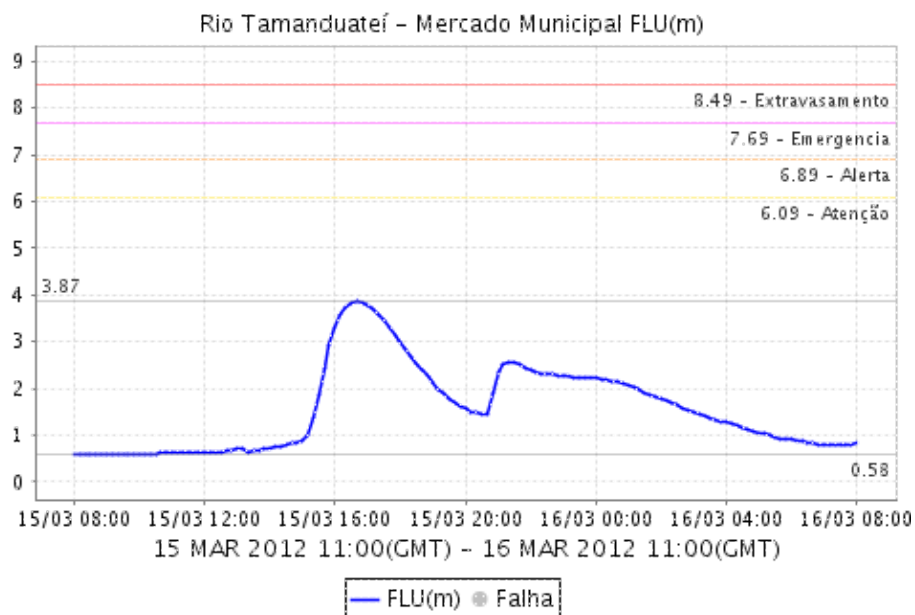
## Rio Aricanduva - Shopping FLU(m)



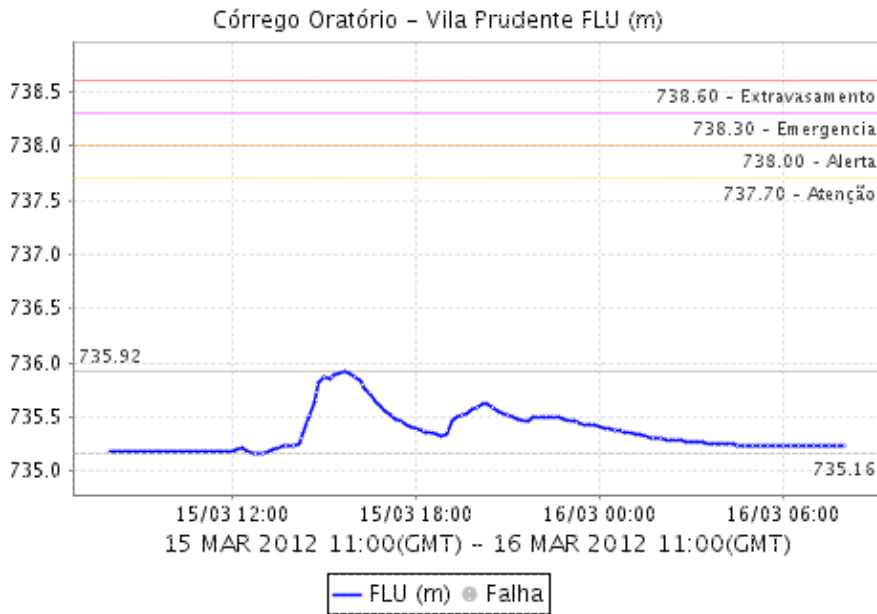
**RIO TAMANDUATEÍ - Vd. PACHECO CHAVES**



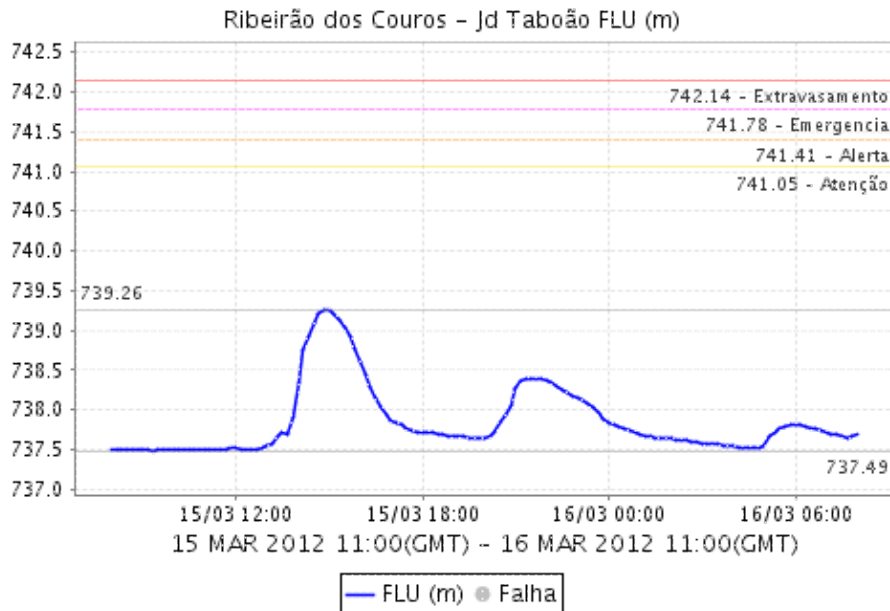
< p class="bloco2">**RIO TAMANDUATEÃ Â - MERCADO MUNICIPAL**



### CÓRREGO ORATÓRIO

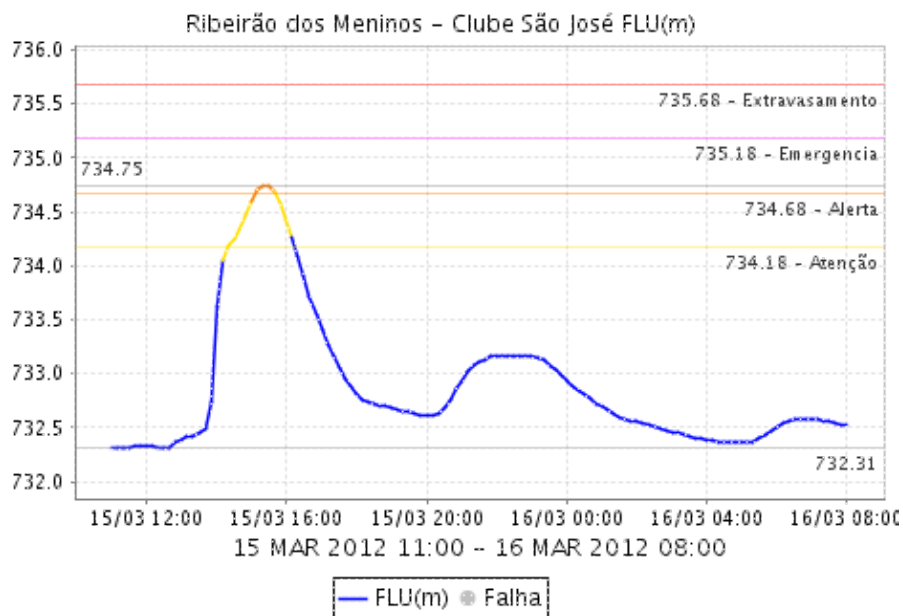


### RIBEIRÃO DOS COUROS

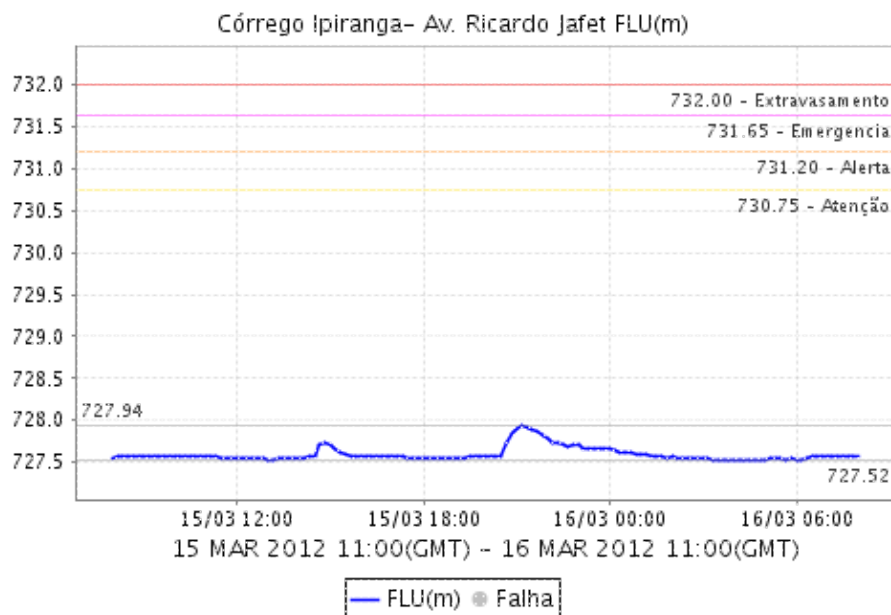


# Relatório de Chuvas

## RIBEIRÃO DOS MENINOS

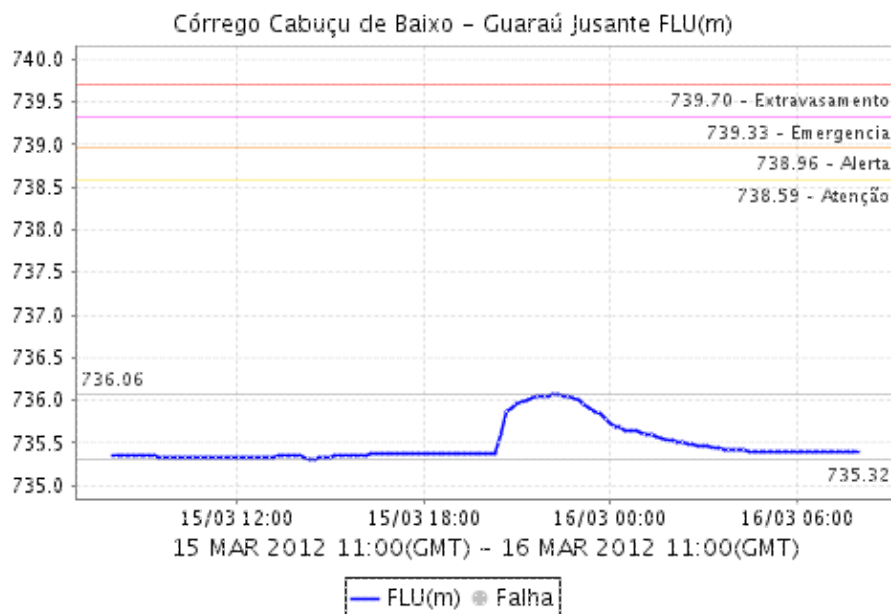


## CÓRREGO IPIRANGA

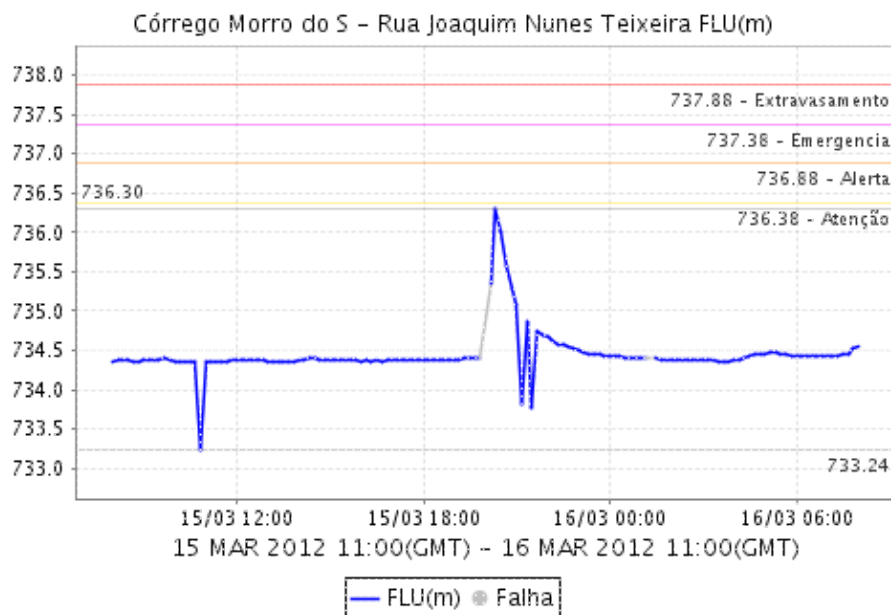




**CABUÇU DE BAIXO - GUARAÃ**

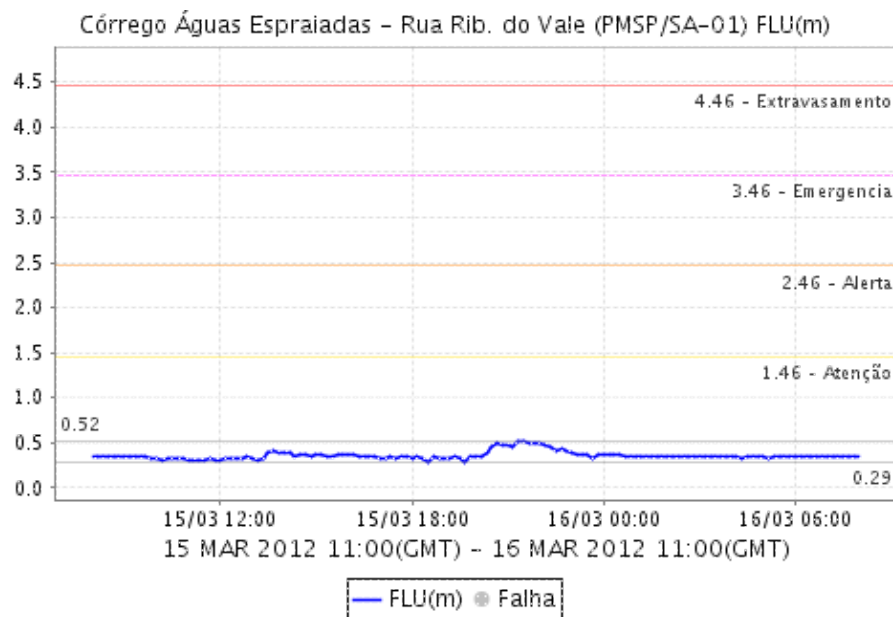


**Morro do "S"**

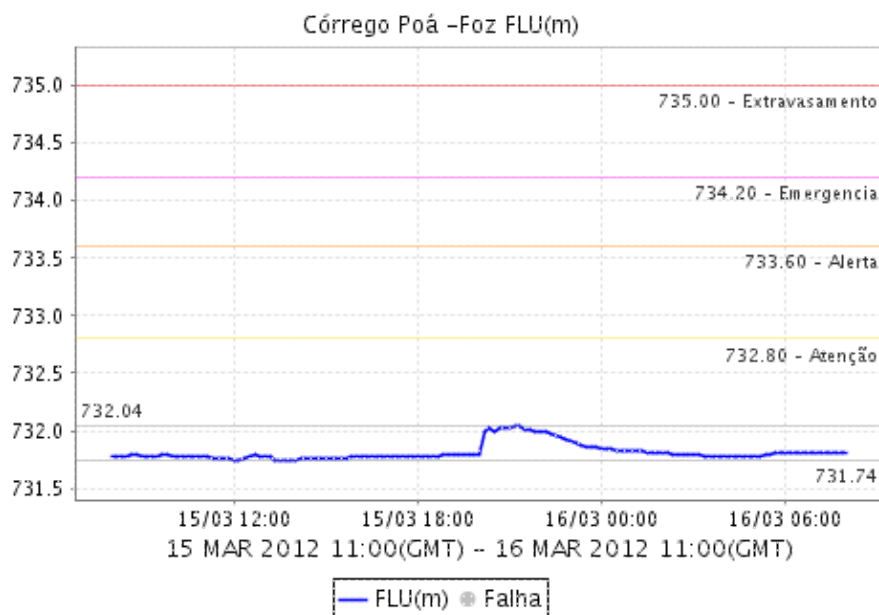


## Relat rio de Chuvas

### CÃ Â RREGO Ã Â GUAS ESPRAIADAS - AV. ROBERTO MARINHO

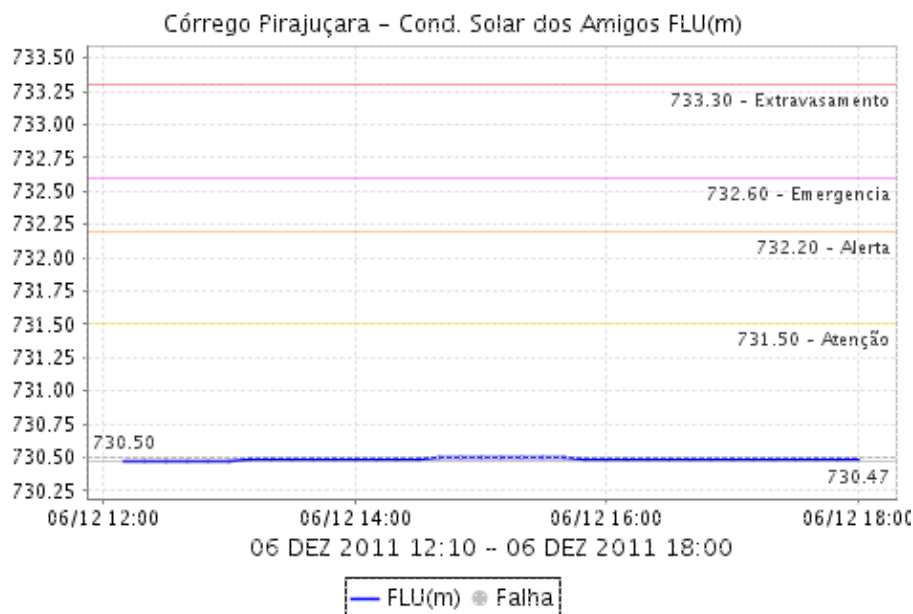


### CÓRREGO POÁ

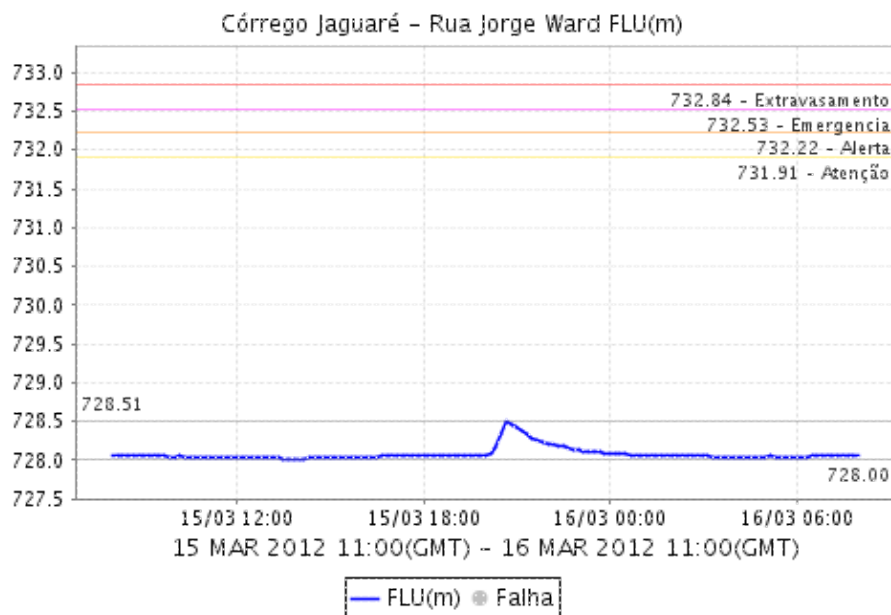


# Relatório de Chuvas

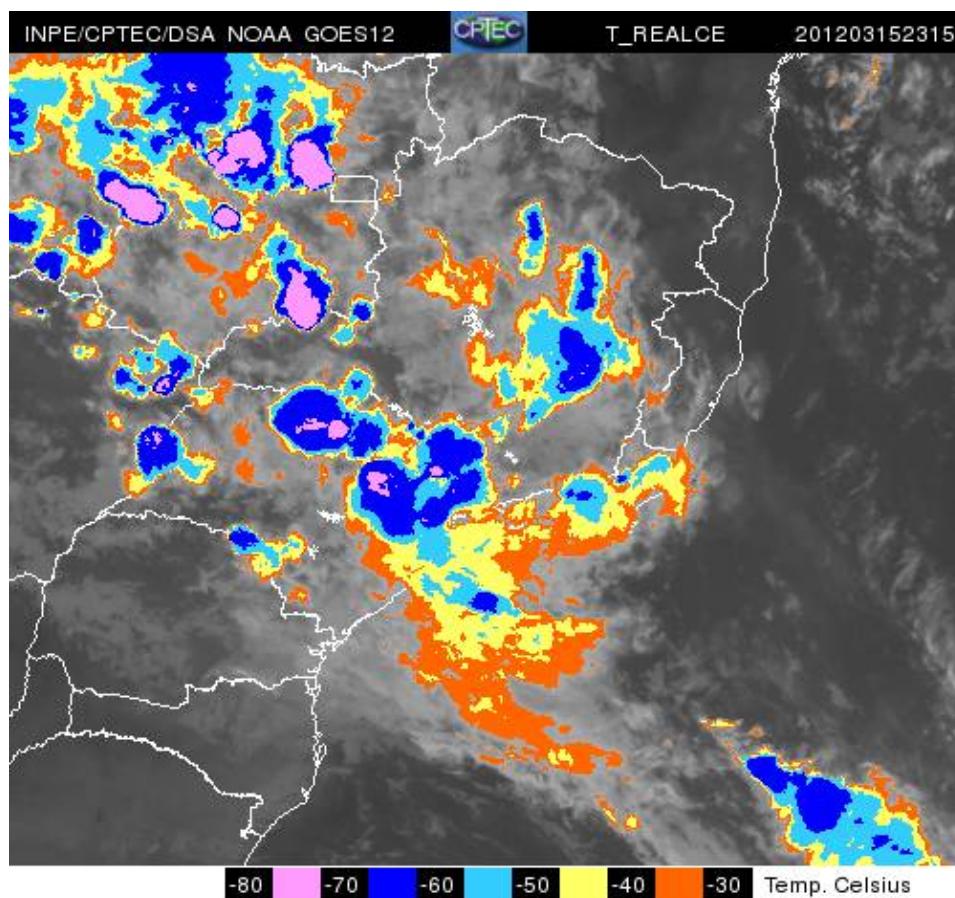
## PIRAJUÇARA



## CÓRREGO JAGUARÉ



#### 4. IMAGEM DE SATÉLITE



A imagem de satélite no canal do infravermelho, mostra as temperaturas de brilho, quanto mais fria a temperatura, mais alto se encontra o topo das núvens, consequentemente, maior é a estrutura vertical do sistema.

## 5. PREVISÃO PARA OS PRÓXIMOS 3 DIAS

VER PREVISÃO COMPLETA - CGE/SP

## 6. PONTOS DE ALAGAMENTO DO CENTRO DE GERENCIAMENTO EMERGÊNCIAIS(CGE/PMSP)

15 de Março de 2012

Lapa (Oeste)

Local: PC PASCOAL MARTINS Referência: R ADALBERTO KEMENYSentido: C/B Início: 20:35 Término:  
Local: R TURIASSU Referência: PC MARREY JUNIORSentido: UNICO Início: 20:34 Término:  
Local: R RICARDO CAVATTON Referência: R HUGO D ANTOLASentido: AMBOS Início: 20:30 Término:  
Local: AV SUMARE Referência: PC MARREY JUNIORSentido: LIMAO/SUMARE Início: 20:37 Término:  
Local: AV POMPEIA Referência: R TURIASSUSentido: AMBOS Início: 21:04 Término: 22:30  
Local: R VENANCIO AIRES Referência: R RAUL POMPEIASentido: NAO INFORMADO Início: 20:50

Maria / Vila Guilherme (Norte)

Local: MARGINAL TIETE Referência: PTE PRES JANIO QUADROSSentido: AS/CB - LOCAL Início: 20:50

Mooca (Leste)

Local: AV CDSSA ELISABETH DE ROBIANO Referência: R JUVENAL GOMES COIMBRASentido: CB/AS -

Pinheiros (Oeste)

Local: PC APECATU Referência: AV QUEIROZ FILHOSentido: B/C Início: 20:34 Término:

Santana (Norte)

Local: AV OLAVO FONTOURA Referência: 1000Sentido: CV/ST Início: 20:45 Término: 21:00

Sã o Paulo (Centro)

Local: AV PRESTES MAIA Referência: 241Sentido: ST/AER Início: 21:01 Término: 23:27

## 6. VEJA OS EVENTOS ANTERIORES

## 7. VERSÃO PARA IMPRESSÃO EM PDF