

RELATÓRIO PARCIAL DE EVENTO DE CHUVA - DE 12/03/2012 15:15(GMT) ATÉ 12/03/2012 21:05(GMT) (-3h para converter para horário local)

DAEE/FCTH

Um cavado presente na média-tropa (500 hPa) mantém o ar frio nesta camada da atmosfera sobre o sul de MG e Norte e Leste de SP. O ar mais frio nesta camada intensifica a instabilidade em toda esta região por aumentar significativamente a fluidez de parcelas ascendentes. Este fator juntamente com a umidade presente em grande parte do perfil atmosférico promoveu a formação de células convectivas sobre a RMSP.

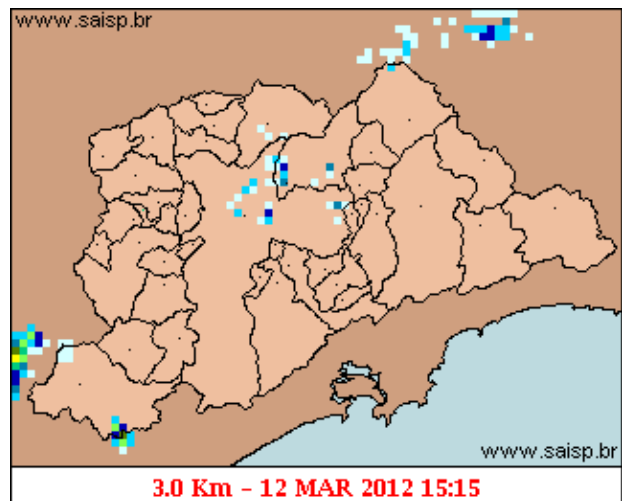
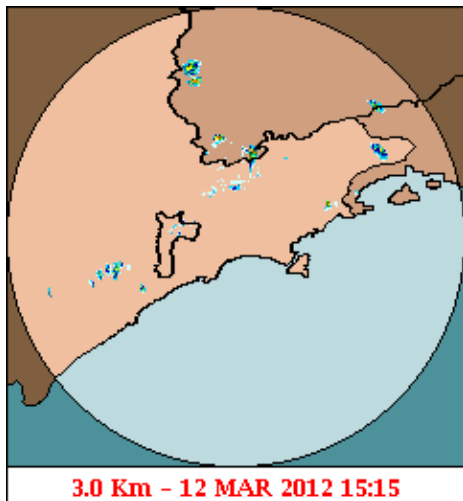
O registro da chuva teve início às 15:15 (GMT) do dia 12/03, passou por um horário de pico às 19:20 (GMT) do dia 12/03 e ainda não terminou.

A chuva acumulada nos postos da Rede Telemétrica do Alto Tietê e Cubatão variou entre 0.0 e 32.60 milímetros (Posto Rio Tietê - Jardim Romano).

Na rede Alto Tietê os postos operaram em estado normal.

O CGE/PMSP registrou 13 pontos de alagamento no dia 12/03/2012.

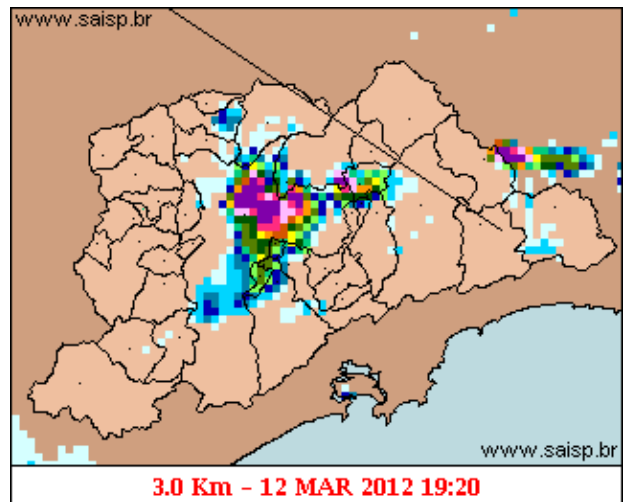
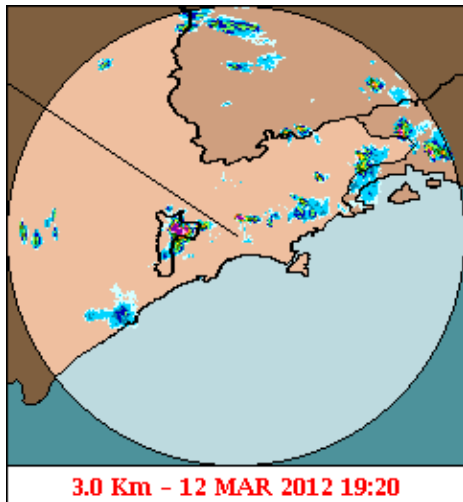
1. IMAGENS DO RADAR METEOROLÓGICO DE PONTE NOVA



mm/h

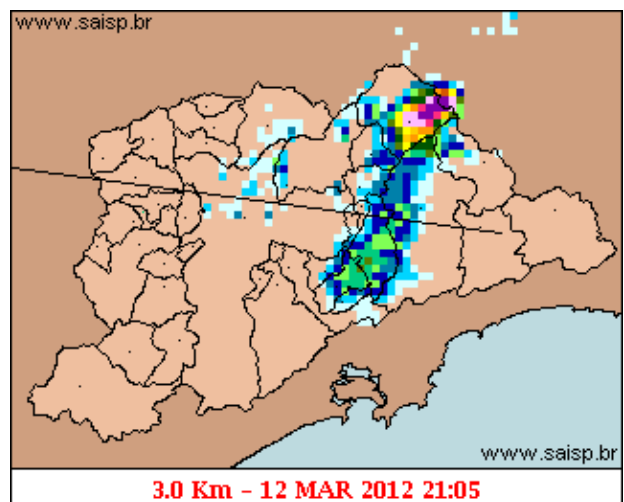
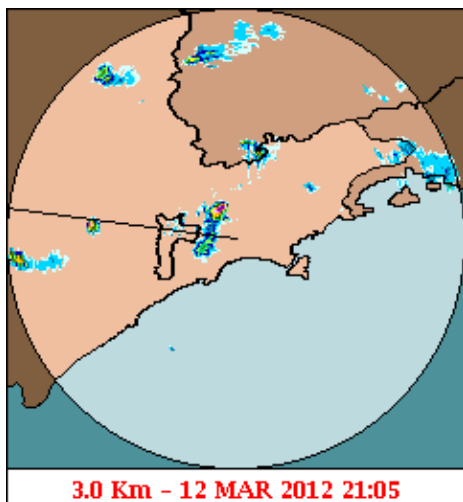
As imagens acima mostram o início da chuva sobre a área de cobertura do radar e sobre a Região Metropolitana de São Paulo (RMSP) respectivamente.

Relatório de Chuvas



mm/h

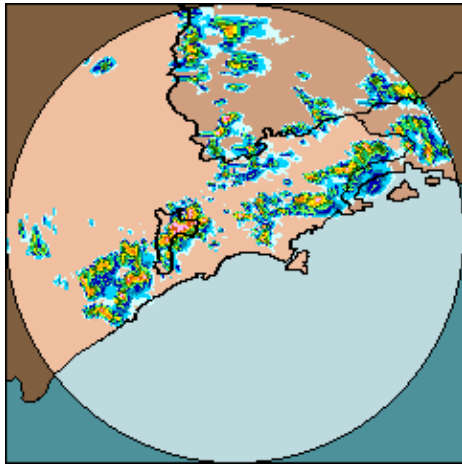
As imagens acima mostram o pico da chuva sobre a área de cobertura do radar e sobre a Região Metropolitana de São Paulo (RMSP) respectivamente.



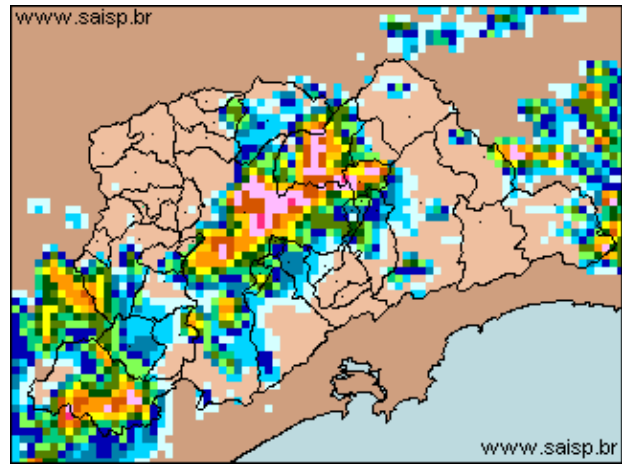
mm/h

As imagens acima mostram o final da chuva sobre a área de cobertura do radar e sobre a Região Metropolitana de São Paulo (RMSP) respectivamente.

Relat rio de Chuvas



12/03/2012 15:15 - 12/03/2012 21:05



12/03/2012 15:15 - 12/03/2012 21:05

mm

As imagens acima mostram o total de chuva acumulada sobre a área de cobertura do radar e sobre a Região Metropolitana de São Paulo (RMSP) respectivamente.

2. REDE TELEMÉTRICA DE PLUVIOMETRIA

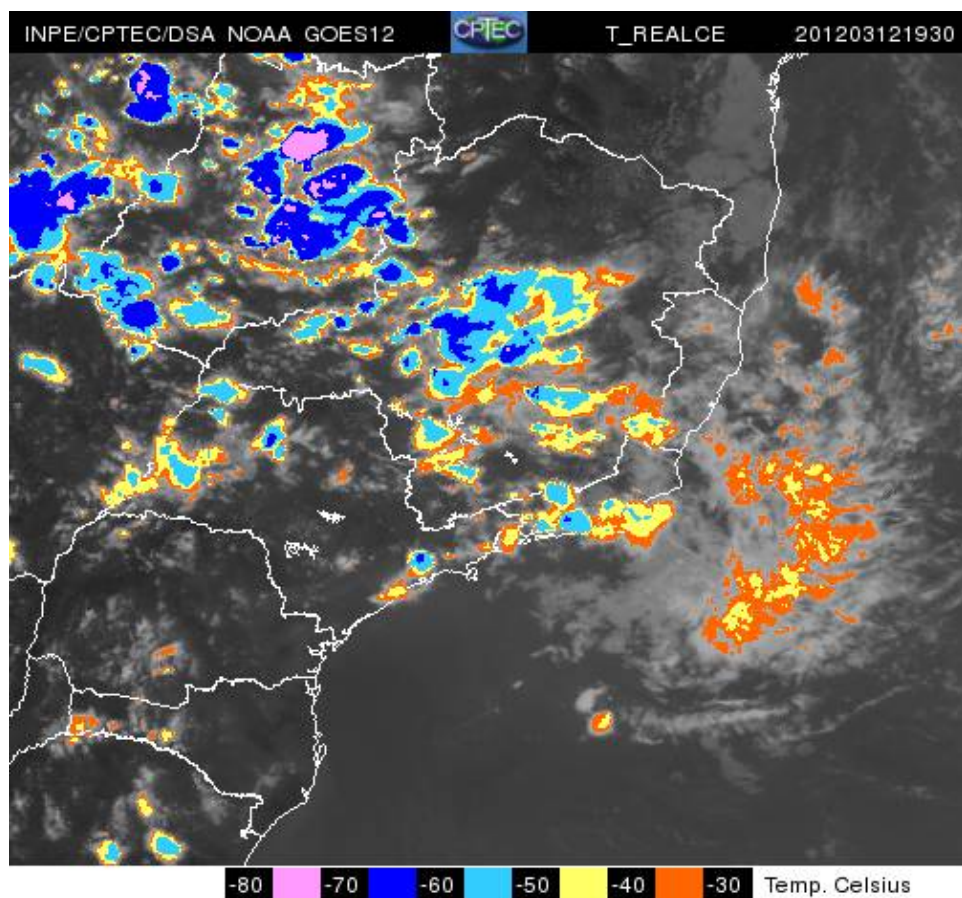
Acumulada entre 12/03/2012 15:15 e 12/03/2012 21:05			
Posto	mm	Rede	Bacia
RADAR	4.300	Alto Tietê	Alto Tiete
Rio Tietã - Âª na Barragem de Ponte Nova	4.200	Alto Tietê	Alto Tiete
Barragem Paraitinga	0.000	Alto Tietê	Alto Tiete
Barragem Biritiba Montante	0.000	Alto Tietê	Alto Tiete
Rio Tietã - Âª - Estaleiro	1.000	Alto Tietê	Alto Tiete
Barragem Jundiai	0.600	Alto Tietê	Alto Tiete
Barragem Taiaã - Âupeba	0.000	Alto Tietê	Alto Tiete
Rio Tietê - Jardim Romano	32.600	Alto Tietê	Alto Tiete
Rio Tietã - Âª - SÃ - Âo Miguel	23.800	Alto Tietê	Alto Tiete
CÃ - Ârrego JacÃ - Â - Jd. Pantanal	23.000	Alto Tietê	Alto Tiete
Rio Tietã - Âª - Barragem da Penha Montante	9.600	Alto Tietê	Alto Tiete
Rio Tietã - Âª - Belenzinho	28.000	Alto Tietê	Alto Tiete
Rio Tietã - Âª - Anhembi	14.400	Alto Tietê	Alto Tiete
Rio Tietã - Âª - Ponte do Limã - Âo	0.000	Alto Tietê	Alto Tiete
Rio Tietã - Âª - Ponte do Piquerã - Â-	0.000	Alto Tietê	Alto Tiete
Rio Tietã - Âª - Barragem MÃ - Âvel Montante	0.000	Alto Tietê	Alto Tiete
Rio Tietã - Âª - Lagoa de Carapicũba	0.000	Alto Tietê	Alto Tiete
Rio Pinheiros - Ponte JoÃ - Âo Dias	14.000	Alto Tietê	Pinheiros
Rio Pinheiros - Ponte Cid. Universitã - Âria	0.000	Alto Tietê	Alto Tiete
Rio Juqueri	0.000	Alto Tietê	Alto Tiete
Rio Tietã - Âª - Barragem Pirapora Montante	0.000	Alto Tietê	Alto Tiete
CÃ - Ârrego Cabuã - Âu de Cima- Vila Galvã - Âo	8.600	Alto Tietê	Alto Tiete
Rio Aricanduva - Av. Ragueb Chohfi (PMSP/SM-02)	0.200	Alto Tietê	Aricanduva
Rio Aricanduva - Shopping	19.200	Alto Tietê	Aricanduva
Rio Aricanduva - Av. Itaquera	21.200	Alto Tietê	Aricanduva

Relat rio de Chuvas

Rio Aricanduva - Foz - Rua Alfredo FrazÃ	32.400	Alto Tietê	Aricanduva
Rio TamanduateÃ - Prosperidade	5.800	Alto Tietê	Tamanduatei Medio I
Rio TamanduateÃ - Vd. Pacheco Chaves	24.600	Alto Tietê	Alto Tiete
Rio TamanduateÃ - Mercado Municipal	16.800	Alto Tietê	Alto Tiete
Riacho Grande	0.400	Alto Tietê	Alto Tiete
Imigrantes(FEI)	7.900	Alto Tietê	Ribeirao dos Couros
Rudge Ramos	4.500	Alto Tietê	Ribeirao dos Meninos
CÃ -rrego OratÃ - Vila Prudente	7.400	Alto Tietê	Alto Tiete
RibeirÃ - dos Couros - Jd TaboÃ	7.600	Alto Tietê	Ribeirao dos Couros
RibeirÃ - dos Meninos - Clube SÃ - JosÃ	4.200	Alto Tietê	Ribeirao dos Meninos
CGE - R. Bela Cintra	12.400	Alto Tietê	Alto Tiete
CÃ -rrego Ipiranga- Av. Ricardo Jafet	19.800	Alto Tietê	Alto Tiete
CÃ -rrego CabuÃ - u de Baixo - GuaraÃ - Jusante	0.000	Alto Tietê	Alto Tiete
CÃ -rrego Morro do S - CapÃ - Redondo (PMSP/CL-01)	4.000	Alto Tietê	Morro do S
CÃ -rrego Morro do S - Rua Joaquim Nunes Teixeira	1.200	Alto Tietê	Morro do S
CÃ -rrego Aguas Espriadas - ReservatÃ - rio (PMSP/SA-02)	30.400	Alto Tietê	Ã -guas Espriadas
CÃ -rrego Ã -guas Espriadas - Rua Rib. do Vale (PMSP/SA-01)	23.000	Alto Tietê	Ã -guas Espriadas
CÃ -rrego PoÃ - j -Foz	0.000	Alto Tietê	Pirajucara
CÃ -rrego JaguarÃ - - Rua Jorge Ward	0.000	Alto Tietê	Alto Tiete
UltraÃ - rtil	0.000	Cubatão	Baixada Santista
Cota 400	0.000	Cubatão	Baixada Santista
Paranapiacaba	0.000	Cubatão	Baixada Santista
Cosipa	0.000	Cubatão	Baixada Santista
PortÃ - 40	0.000	Cubatão	Alto Tiete

3. IMAGEM DE SATÉLITE

Relatório de Chuvas



A imagem de satélite no canal do infravermelho, mostra as temperaturas de brilho, quanto mais fria a temperatura, mais alto se encontra o topo das nuvens, consequentemente, maior é a estrutura vertical do sistema.

4. PREVISÃO PARA OS PRÓXIMOS 3 DIAS

VER PREVISÃO COMPLETA - CGE/SP

6. PONTOS DE ALAGAMENTO DO CENTRO DE GERENCIAMENTO EMERGÊNCIAIS(CGE/PMSP)

12 de Março de 2012

Mooca (Leste)

Local: AV ALCANTARA MACHADO Referência: R SIQUEIRA BUENOSentido: C/B Início: 16:22 Término: 16:27
Local: VD GUADALAJARA Referência: R HERVALSentido: AMBOS Início: 16:27 Término: 16:32
Local: AV CD DE FRONTIN Referência: R JOAQUIM MARRASentido: CENTRO/BAIRRO - NICA Início: 16:27 Término: 16:32
Local: MARGINAL TIETE CB AS EXPRESSA Referência: PTE DR MIGUEL ARRAESentido: CASTELO B/

Penha (Leste)

Local: AV S MIGUEL Referência: AV GOV CARVALHO PINTOSentido: CENTRO/BAIRRO - NICA Início: 16:27 Término: 16:32

Santo Amaro (Sul)

Local: R JOAO ALFREDO Referência: AL STO AMAROSentido: AMBOS Início: 15:57 Término: 16:02
Local: AV VITOR MANZINI Referência: PC DOM FRANCISCO DE SOUSASentido: C/B Início: 15:57 Término: 16:02
Local: AV ROQUE PETRONI JUNIOR Referência: AV STO AMAROSentido: AMBOS Início: 15:55 Término: 16:00
Local: AV STO AMARO Referência: AV JORN ROBERTO MARINHOSentido: AMBOS Início: 15:47 Término: 15:52
Local: AV MARIA COELHO AGUIAR Referência: PC ALCEU AMOROSO LIMASentido: C/B Início: 15:57 Término: 16:02
Local: AV ROQUE PETRONI JUNIOR Referência: R JACERUSentido: MARG/DIADEMA Início: 16:00 Término: 16:05

São Paulo (Centro)

Local: VEL PRES ARTHUR DA COSTA E SILVA Referência: 2470Sentido: AMBOS - NICA Início: 16:00 Término: 16:05

Vila Prudente (Leste)

Local: AV PROF LUIZ IGNACIO ANHAIA MELLO Referência: AV DR FRANCISCO MESQUITASentido: SA

5. VEJA OS EVENTOS ANTERIORES

6. VERSÃO PARA IMPRESSÃO EM PDF