

**RELATÓRIO DE EVENTO DE CHUVA - DE 10/02/2012 14:50(GMT) ATÉ 11/02/2012 05:50(GMT) (-3h para converter para horário local)**

**DAEE/FCTH**

Um amplo cavado com eixo sobre o MS em altos níveis, posiciona divergência de massa na alta atmosfera sobre todo o leste de SP. Este tipo de configuração não fornece suporte dinâmico para convecção em baixos níveis da atmosfera. Em superfície, a baixa intensidade de ventos de escala sinótica e as elevadas temperaturas durante a tarde, favorecem a formação de intensos gradientes locais juntamente com a circulação citada acima, promoveu a formação de intensas células convectivas sobre a RMSP.

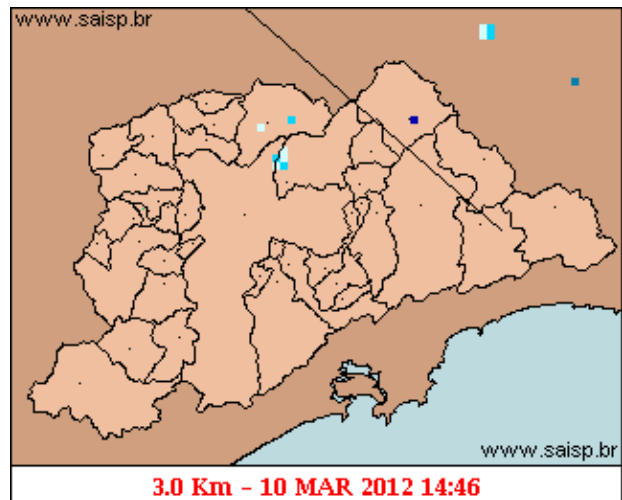
O registro da chuva teve início às 14:46 (GMT) do dia 10/03, passou por um horário de pico às 17:56 (GMT) do dia 10/03 e terminou às 05:46 (GMT) do dia 11/03.

A chuva acumulada nos postos da Rede Telemétrica do Alto Tietê e Cubatão variou entre 0.0 e 68.0 milímetros (Posto Carregamento Morro do S - Rua Joaquim Nunes Teixeira).

Na rede Alto Tietê, o posto Carregamento Morro do S - Rua Joaquim Nunes Teixeira entrou em estado de EXTRAVASAMENTO. Os postos Carregamento Poço - Foz e Ribeirão dos Meninos - Clube São José entraram em estado de ALERTA. Os postos Rio Tietê - Pte. Dutra, Rio Tietê - Pte. Limão, Rio Tietê - Barragem Mavel, Carregamento Jacaré - Jd. Pantanal entraram em estado de ATENÇÃO. Os postos operaram em estado normal.

O CGE/PMSP registrou 3 pontos de alagamento no dia 10/03/2012.

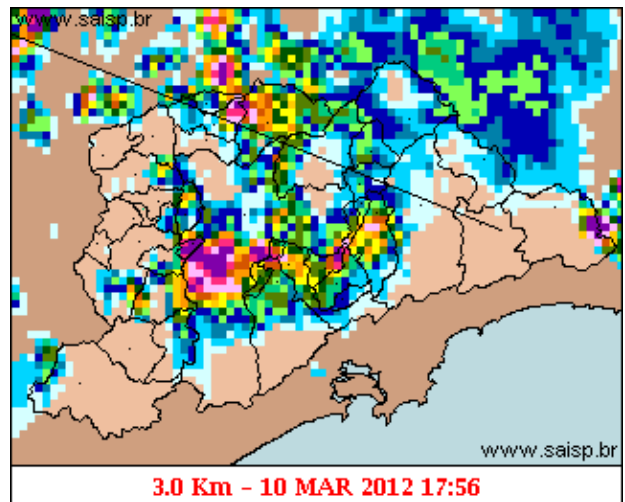
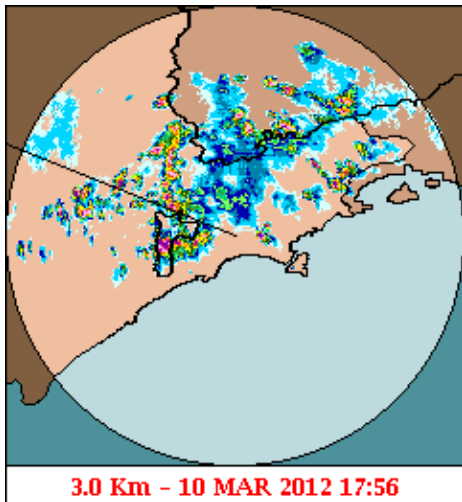
**1. IMAGENS DO RADAR METEOROLÓGICO DE PONTE NOVA**



mm/h

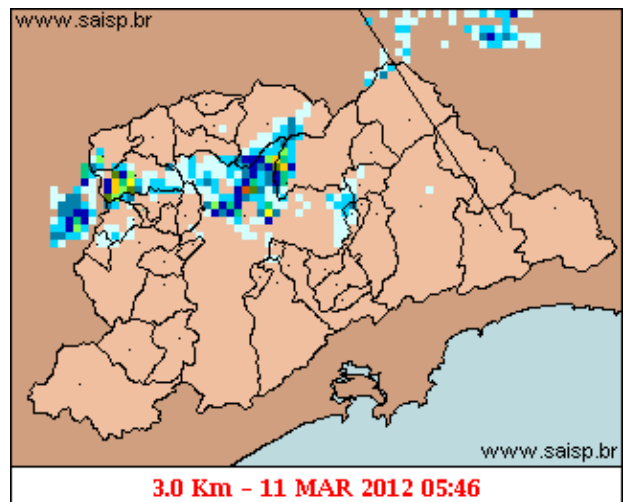
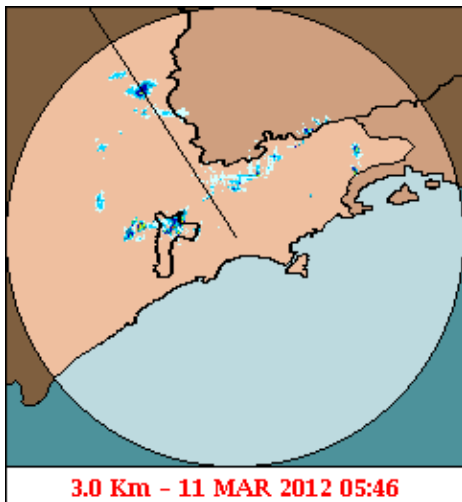
As imagens acima mostram o início da chuva sobre a área de cobertura do radar e sobre a Região Metropolitana de São Paulo (RMSP) respectivamente.

## Relatório de Chuvas



mm/h

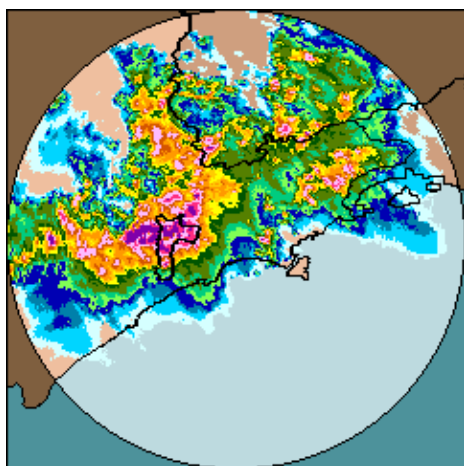
As imagens acima mostram o pico da chuva sobre a área de cobertura do radar e sobre a Região Metropolitana de São Paulo (RMSP) respectivamente.



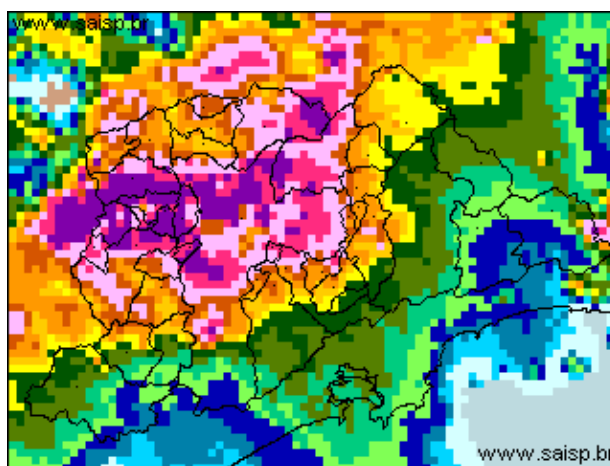
mm/h

As imagens acima mostram o final da chuva sobre a área de cobertura do radar e sobre a Região Metropolitana de São Paulo (RMSP) respectivamente.

## Relat rio de Chuvas



10/02/2012 14:50 - 11/02/2012 05:50



10/02/2012 14:50 - 11/02/2012 05:50

mm

As imagens acima mostram o total de chuva acumulada sobre a área de cobertura do radar e sobre a Região Metropolitana de São Paulo (RMSP) respectivamente.

## 2. REDE TELEMÉTRICA DE PLUVIOMETRIA

Acumulada entre 10/02/2012 14:50 e 11/02/2012 05:50			
Posto	mm	Rede	Bacia
RADAR	0.000	Alto Tietê	Alto Tiete
Rio Tietã - Âª na Barragem de Ponte Nova	1.600	Alto Tietê	Alto Tiete
Barragem Paraitinga	2.200	Alto Tietê	Alto Tiete
Barragem Biritiba Montante	3.400	Alto Tietê	Alto Tiete
Rio Tietã - Âª - Estaleiro	4.800	Alto Tietê	Alto Tiete
Barragem Jundiai	5.000	Alto Tietê	Alto Tiete
Barragem Taiaã - Âupeba	7.200	Alto Tietê	Alto Tiete
Rio Tietê - Jardim Romano	35.600	Alto Tietê	Alto Tiete
Rio Tietã - Âª - SÃ - Âo Miguel	48.100	Alto Tietê	Alto Tiete
CÃ - Â³rrego JacÃ - Âo - Jd. Pantanal	46.000	Alto Tietê	Alto Tiete
Rio Tietã - Âª - Barragem da Penha Montante	32.300	Alto Tietê	Alto Tiete
Rio Tietã - Âª - Belenzinho	25.600	Alto Tietê	Alto Tiete
Rio Tietã - Âª - Anhembi	16.800	Alto Tietê	Alto Tiete
Rio Tietã - Âª - Ponte do Limã - Âo	21.400	Alto Tietê	Alto Tiete
Rio Tietã - Âª - Ponte do Piquerã - Âo-	23.400	Alto Tietê	Alto Tiete
Rio Tietã - Âª - Barragem MÃ - Â³vel Montante	25.400	Alto Tietê	Alto Tiete
Rio Tietã - Âª - Lagoa de Carapicũba	45.600	Alto Tietê	Alto Tiete
Rio Pinheiros - Ponte JoÃ - Âo Dias	79.200	Alto Tietê	Pinheiros
Rio Pinheiros - Ponte Cid. Universitã - Âria	14.400	Alto Tietê	Alto Tiete
Rio Juqueri	35.400	Alto Tietê	Alto Tiete
Rio Tietã - Âª - Barragem Pirapora Montante	10.800	Alto Tietê	Alto Tiete
CÃ - Â³rrego Cabuã - Âu de Cima- Vila Galvã - Âo	17.600	Alto Tietê	Alto Tiete
Rio Aricanduva - Av. Ragueb Chohfi (PMSP/SM-02)	0.400	Alto Tietê	Aricanduva
Rio Aricanduva - Shopping	22.000	Alto Tietê	Aricanduva
Rio Aricanduva - Av. Itaquera	22.400	Alto Tietê	Aricanduva

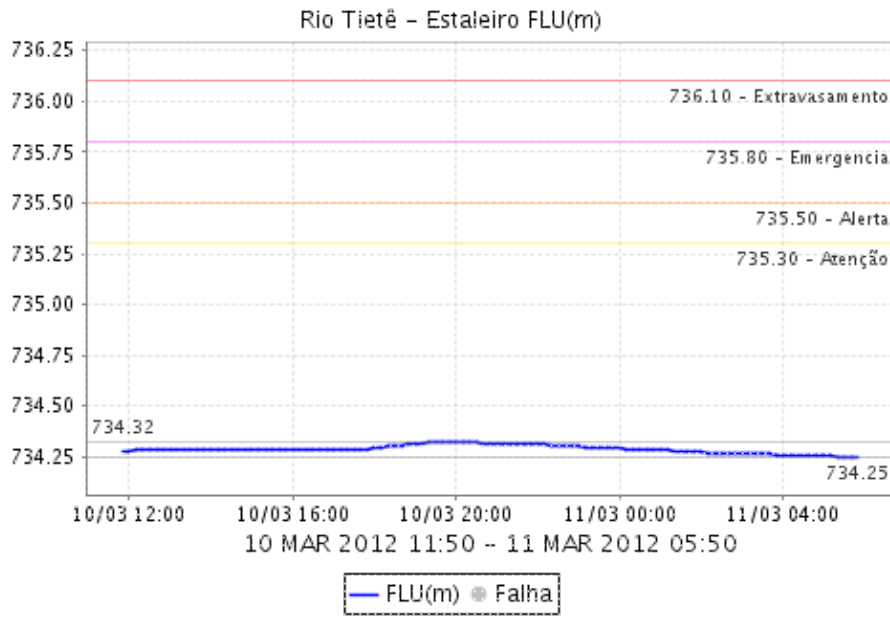
## Relat rio de Chuvas

Rio Aricanduva - Foz - Rua Alfredo Frazã	18.400	Alto Tietê	Aricanduva
Rio Tamanduateã - Prosperidade	41.400	Alto Tietê	Tamanduatei Medio I
Rio Tamanduateã - Vd. Pacheco Chaves	9.800	Alto Tietê	Alto Tiete
Rio Tamanduateã - Mercado Municipal	18.400	Alto Tietê	Alto Tiete
Riacho Grande	12.800	Alto Tietê	Alto Tiete
Imigrantes(FEI)	18.000	Alto Tietê	Ribeirao dos Couros
Rudge Ramos	31.600	Alto Tietê	Ribeirao dos Meninos
Cã 3rrego Oratã 3rio - Vila Prudente	38.000	Alto Tietê	Alto Tiete
Ribeirã 3o dos Couros - Jd Taboã 3o	31.000	Alto Tietê	Ribeirao dos Couros
Ribeirã 3o dos Meninos - Clube Sã 3o Josã 3o	32.000	Alto Tietê	Ribeirao dos Meninos
CGE - R. Bela Cintra	13.800	Alto Tietê	Alto Tiete
Cã 3rrego Ipiranga- Av. Ricardo Jafet	14.000	Alto Tietê	Alto Tiete
Cã 3rrego Cabuã 3u de Baixo - Guaraã 3o Jusante	31.000	Alto Tietê	Alto Tiete
Cã 3rrego Morro do S - Capã 3o Redondo (PMSP/CL-01)	52.600	Alto Tietê	Morro do S
Cã 3rrego Morro do S - Rua Joaquim Nunes Teixeira	68.000	Alto Tietê	Morro do S
Cã 3rrego Aguas Espriadas - Reservatã 3rio (PMSP/SA-02)	46.200	Alto Tietê	ã 3guas Espriadas
Cã 3rrego 3 3guas Espriadas - Rua Rib. do Vale (PMSP/SA-01)	53.200	Alto Tietê	ã 3guas Espriadas
Cã 3rrego Poã 3j -Foz	45.200	Alto Tietê	Pirajucara
Cã 3rrego Jaguarã 3o - Rua Jorge Ward	45.400	Alto Tietê	Alto Tiete
Ultraã 3artil	3.800	Cubatão	Baixada Santista
Cota 400	3.000	Cubatão	Baixada Santista
Paranapiacaba	4.600	Cubatão	Baixada Santista
Cosipa	0.000	Cubatão	Baixada Santista
Portã 3o 40	3.000	Cubatão	Alto Tiete

### 3. REDE TELEMÉTRICA DE FLUVIOMETRIA

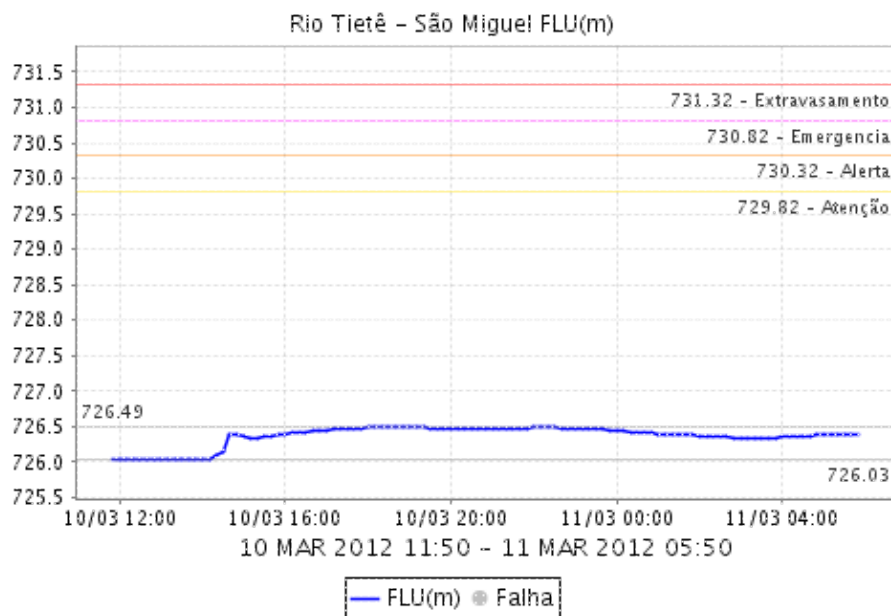
#### ESTALEIRO

# Relat rio de Chuvas

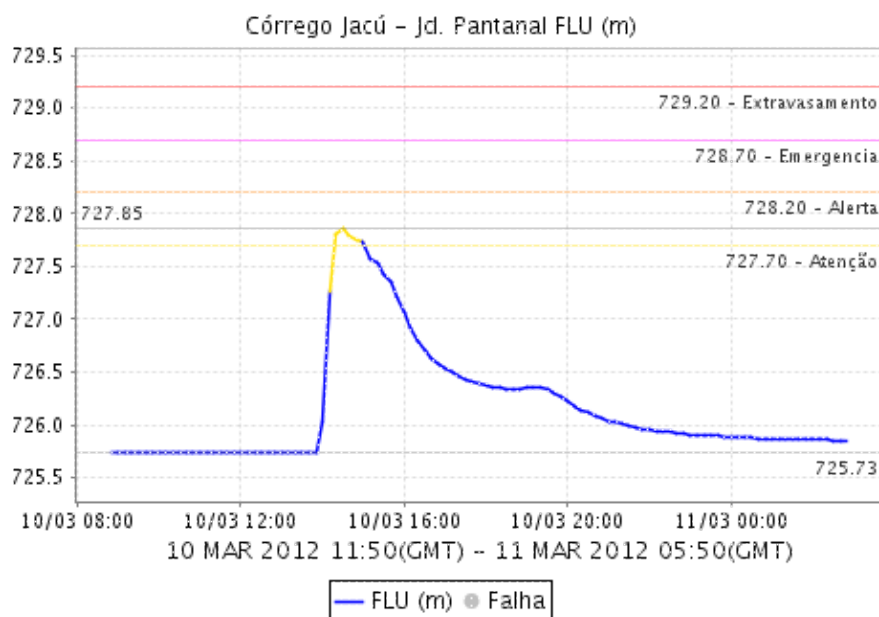


# Relat rio de Chuvas

## SÃO MIGUEL

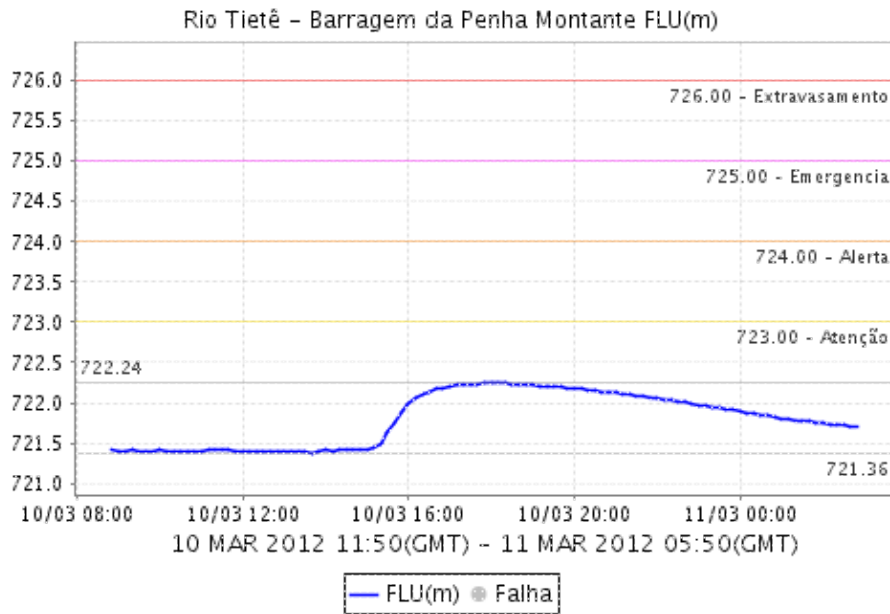


## CÓRREGO JACÚ - Jd. PANTANAL

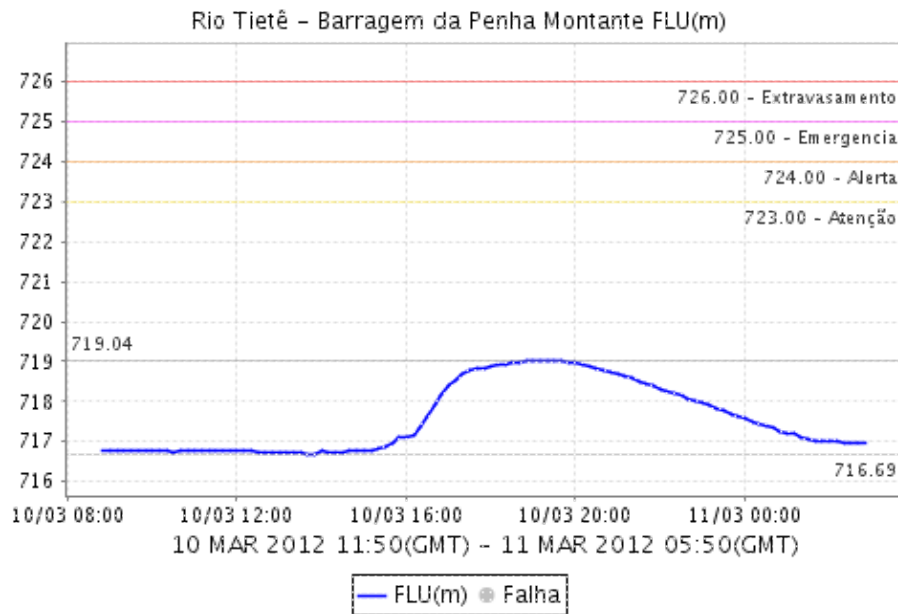


## BARRAGEM DA PENHA MONTANTE

## Relat rio de Chuvas

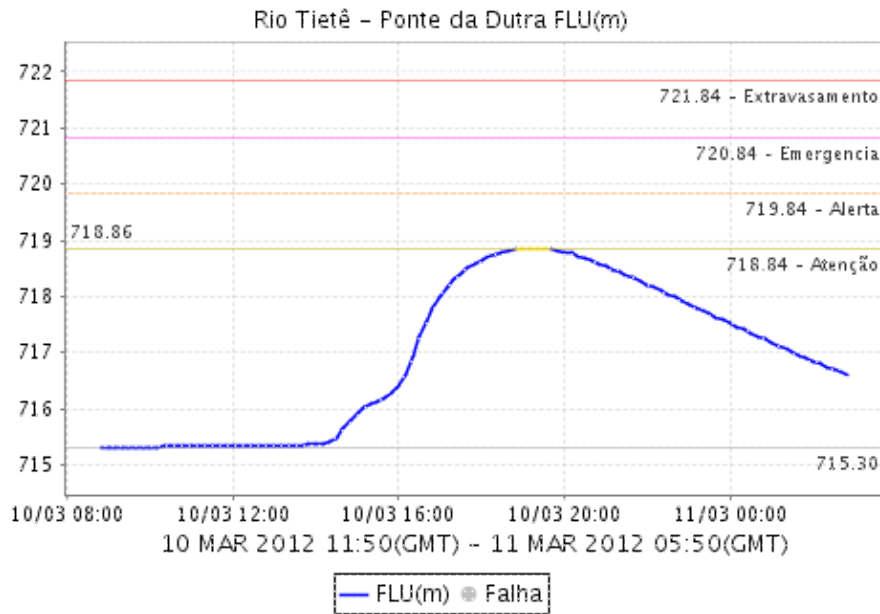


## BARRAGEM DA PENHA JUSANTE

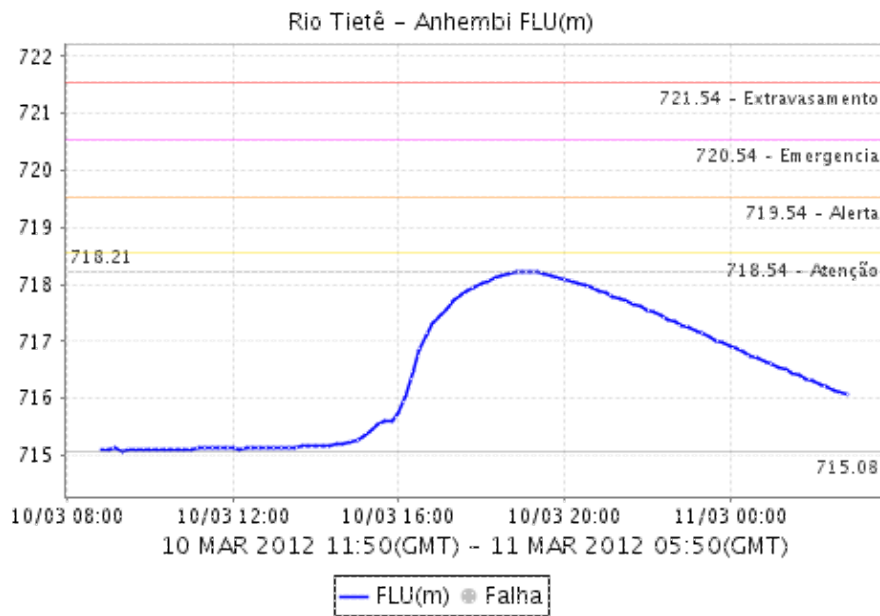


# Relat rio de Chuvas

## RIO TIETÃ Ã - PONTE DA DUTRA

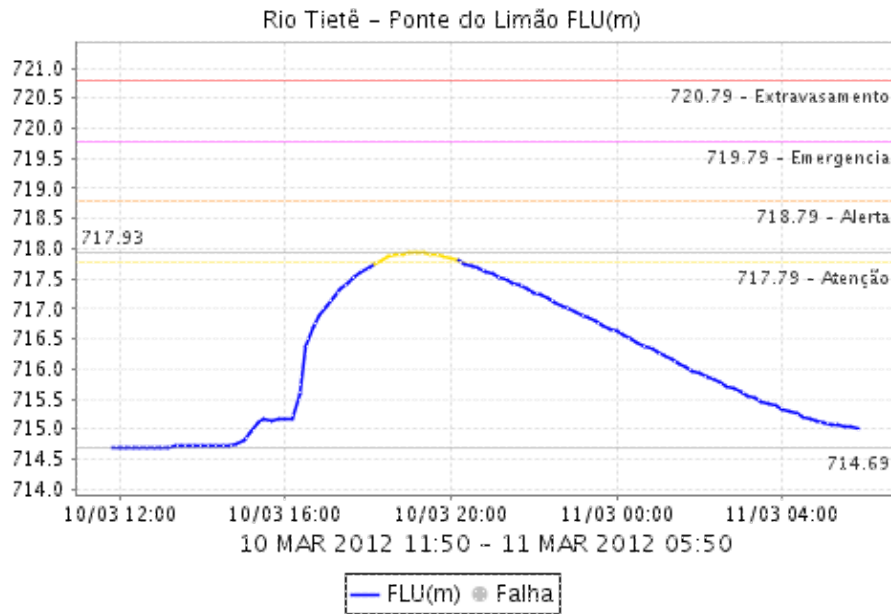


## ANHEMBI

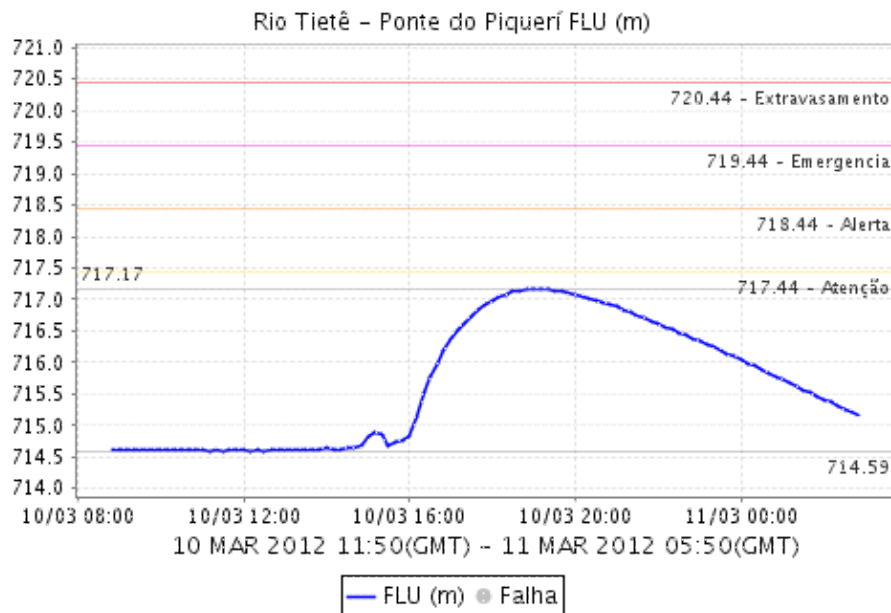




**RIO TIETÃ - PONTE DO LIMÃO**

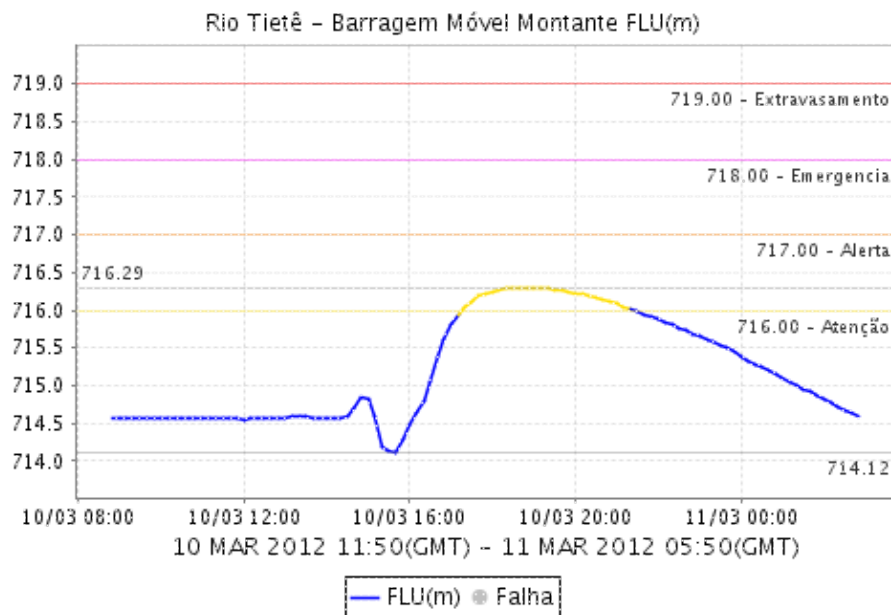


**RIO TIETÃ - PONTE DO PIQUERI**

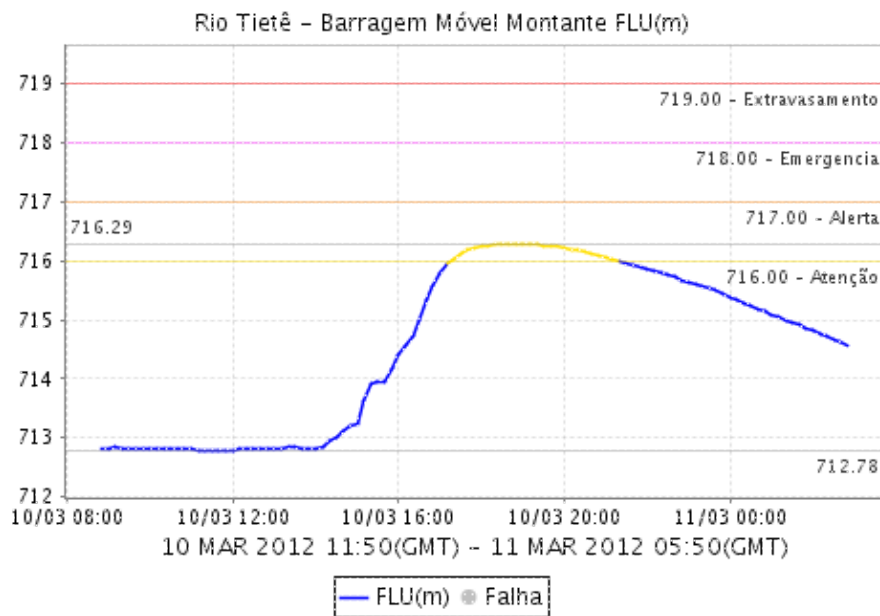


## Relat rio de Chuvas

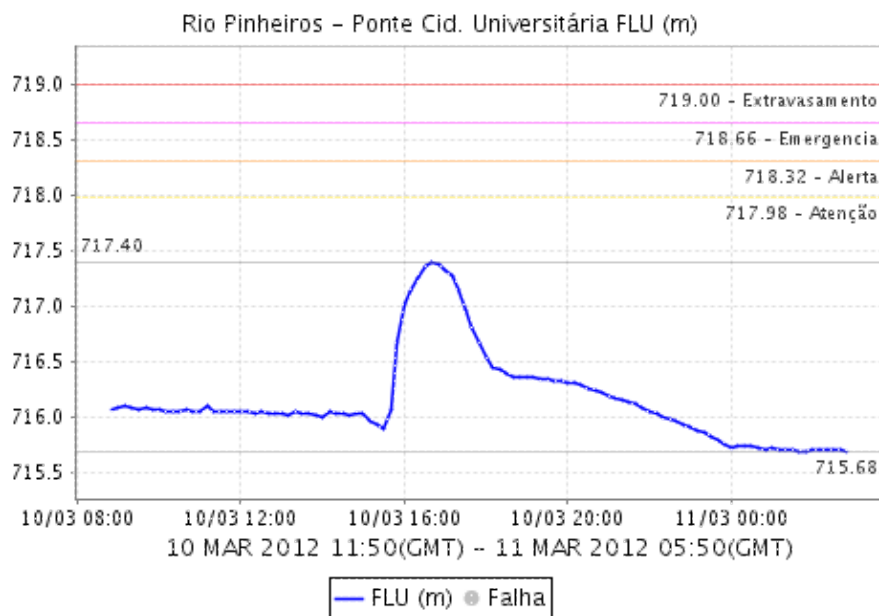
### BARRAGEM MÃ Â VEL MONTANTE



### BARRAGEM MÃ Â VEL JUSANTE

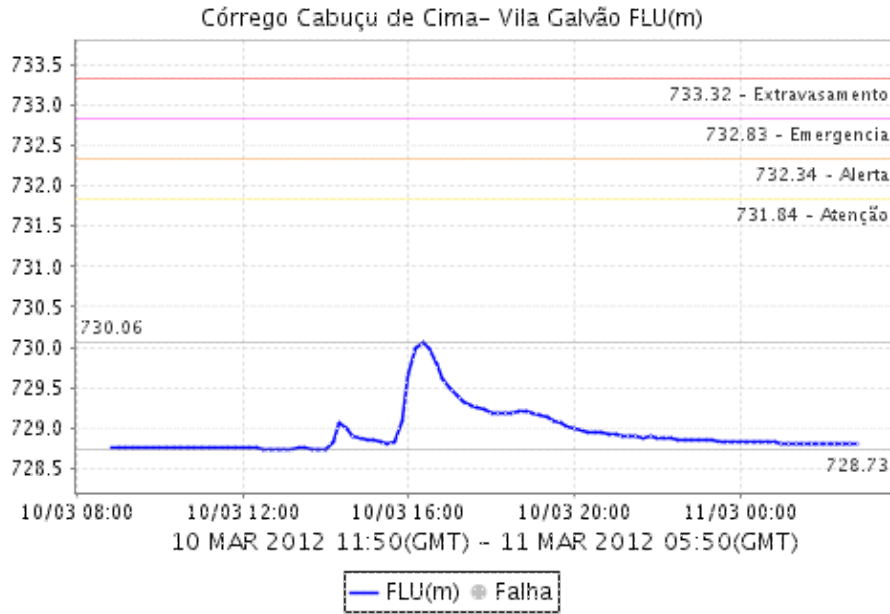


**RIO PINHEIROS - PONTE CIDADE UNIVERSITÁRIA**

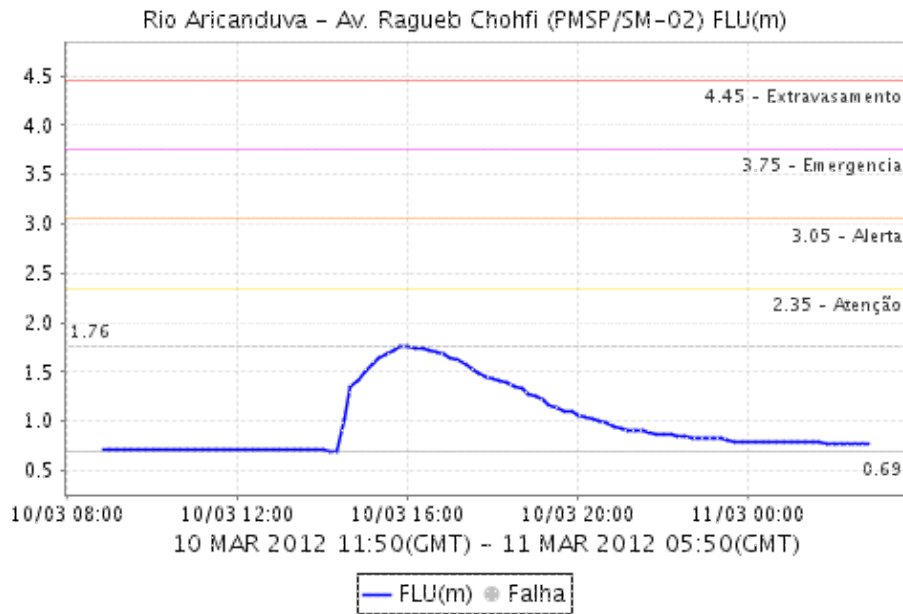


# Relatório de Chuvas

## CABUÇU DE CIMA - VILA GALVÃO



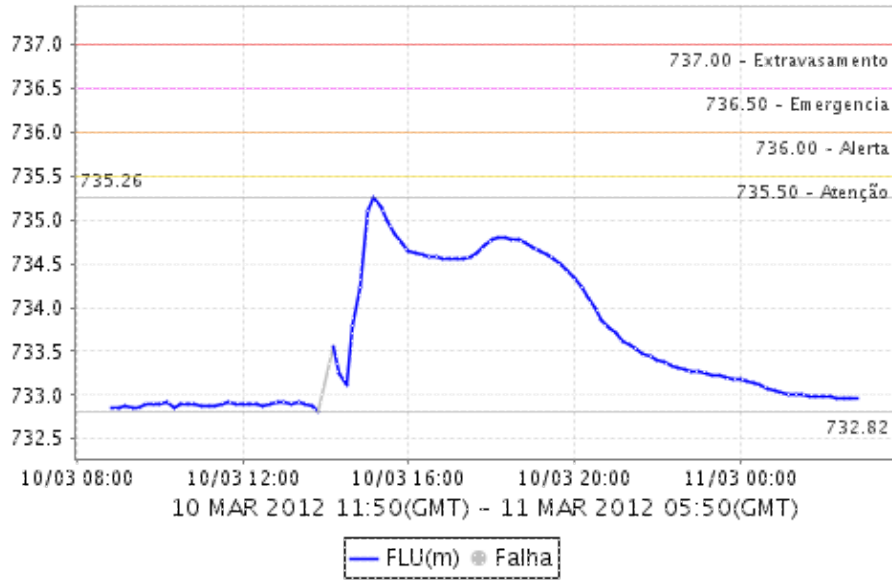
## RIO ARICANDUVA - AV. RAGUEB CHOEFI



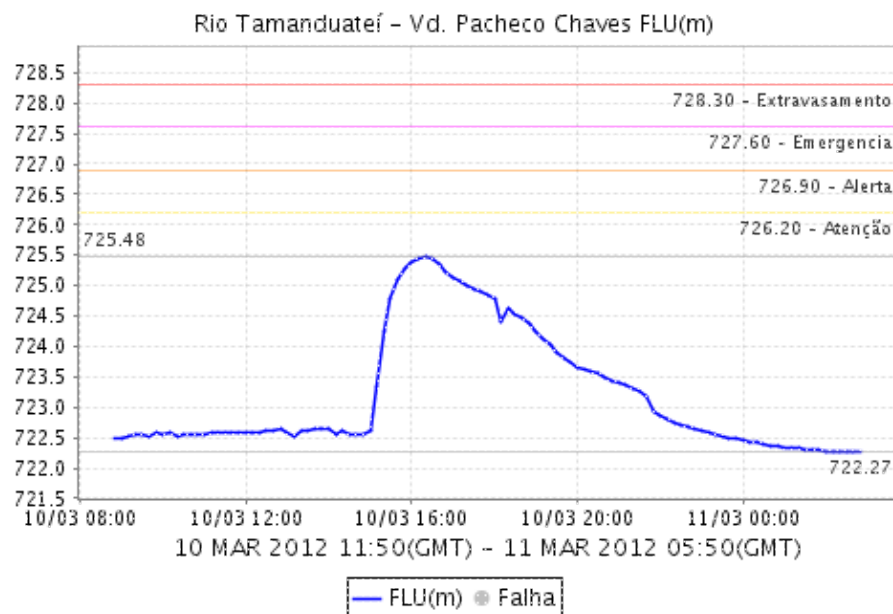
## RIO ARICANDUVA SHOPPING

# Relat rio de Chuvas

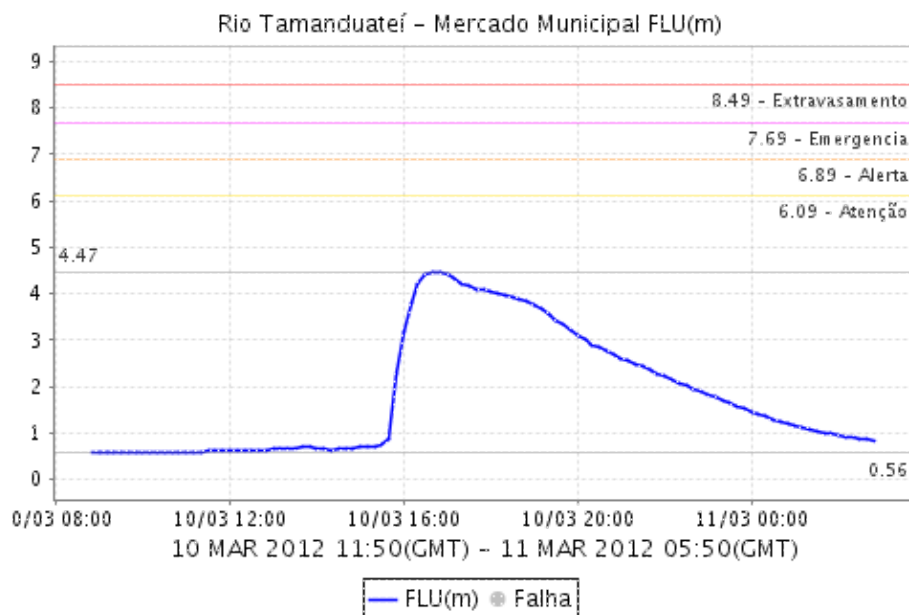
## Rio Aricanduva - Shopping FLU(m)



**RIO TAMANDUATEÍ - Vd. PACHECO CHAVES**

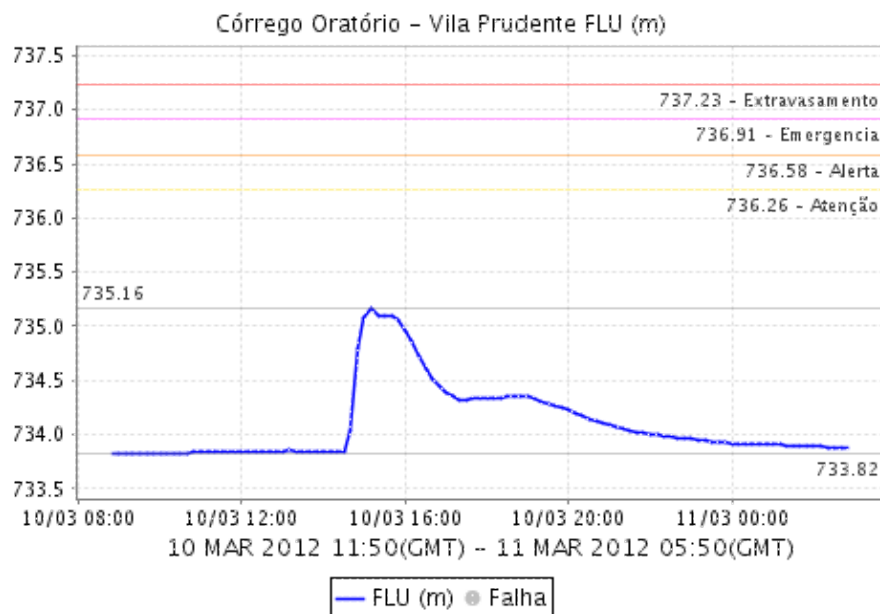


< p class="bloco2">**RIO TAMANDUATEÍ - MERCADO MUNICIPAL**

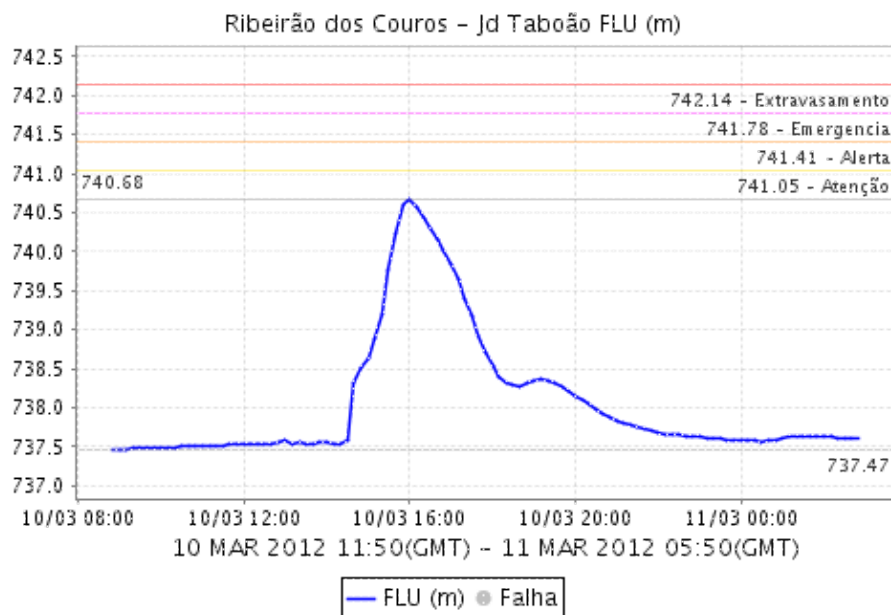


# Relatório de Chuvas

## CÓRREGO ORATÓRIO

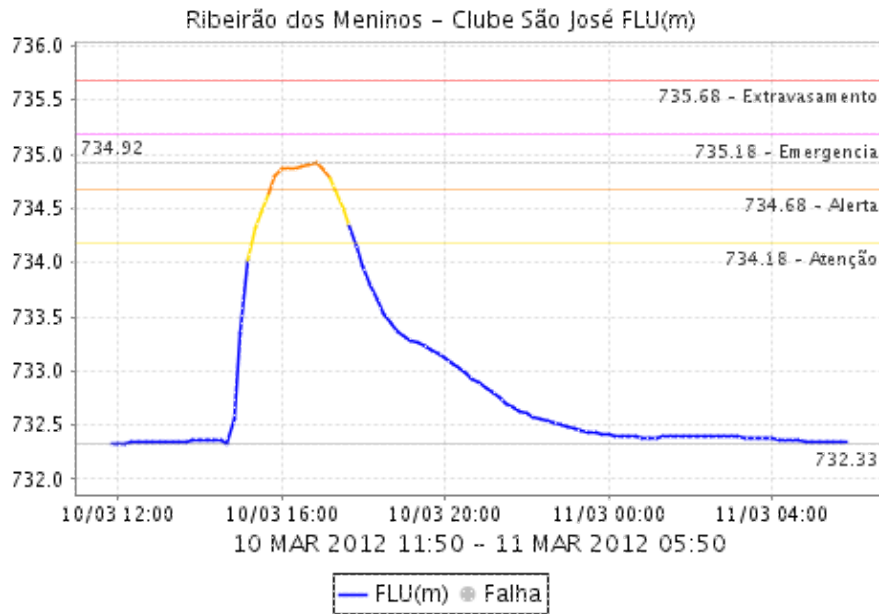


## RIBEIRÃO DOS COUROS

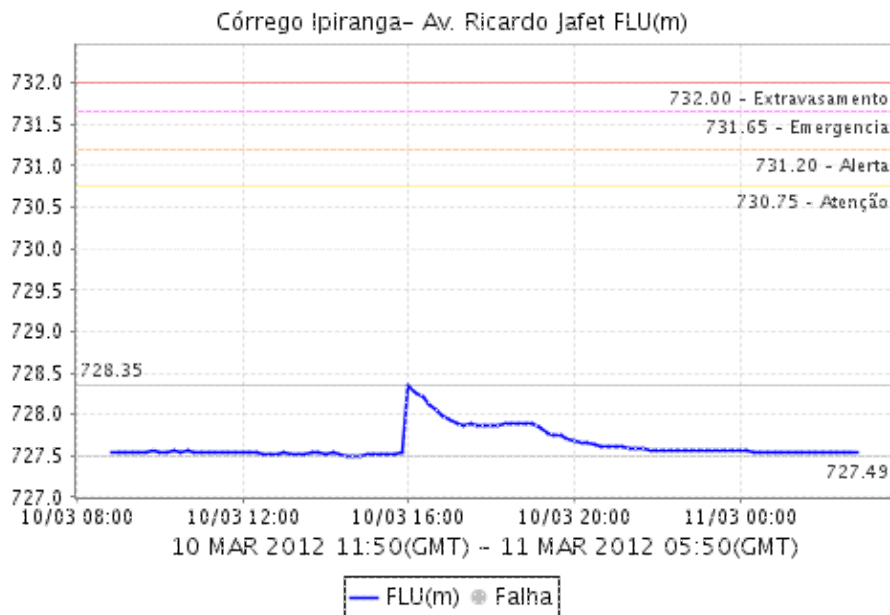


# Relatório de Chuvas

## RIBEIRÃO DOS MENINOS



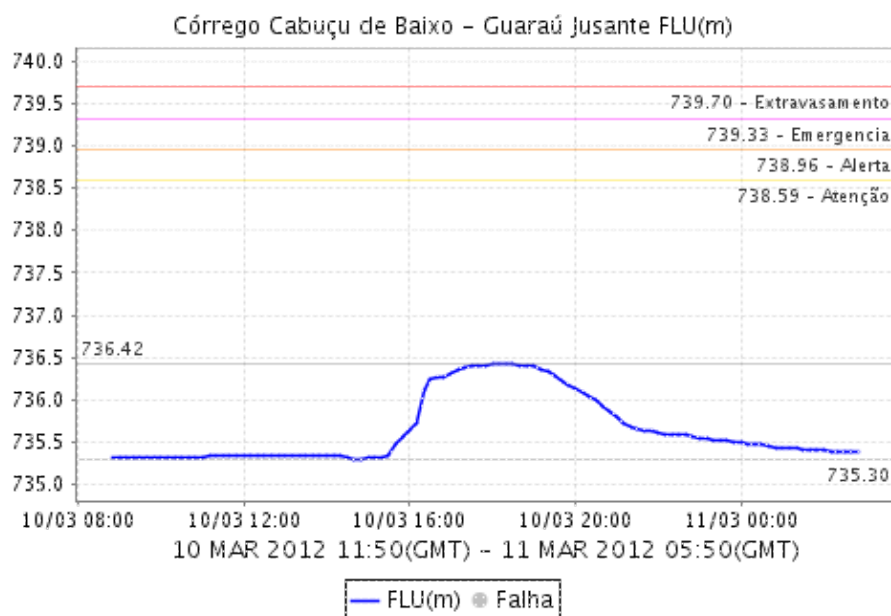
## CÓRREGO IPIRANGA



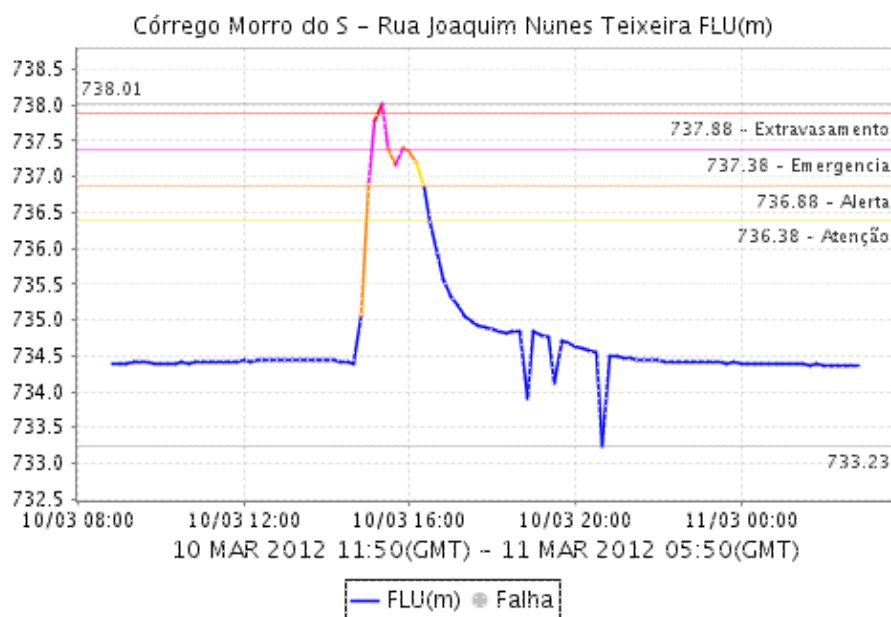


## Relatório de Chuvas

### CABUÇU DE BAIXO - GUARAÃ Ã

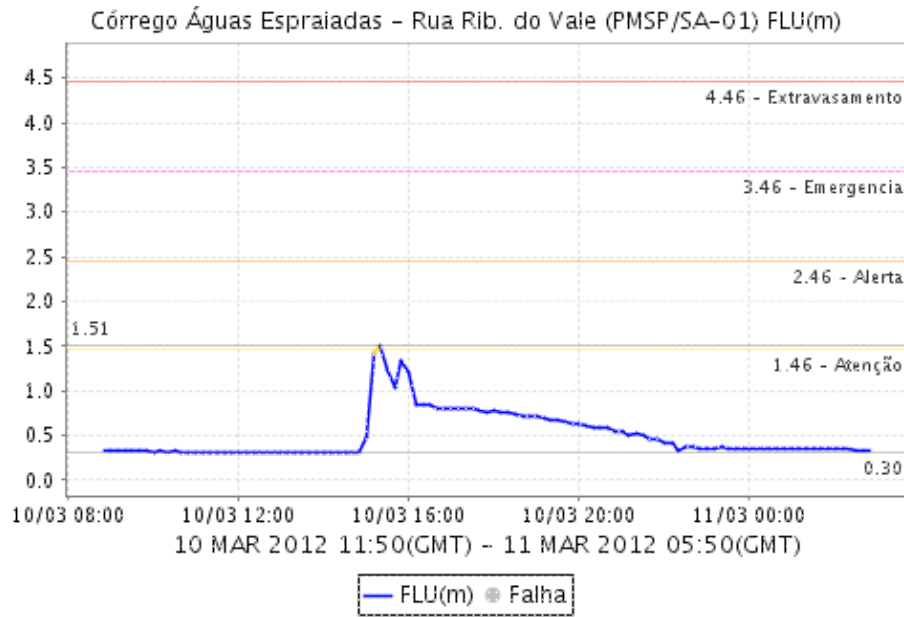


### Morro do "S"

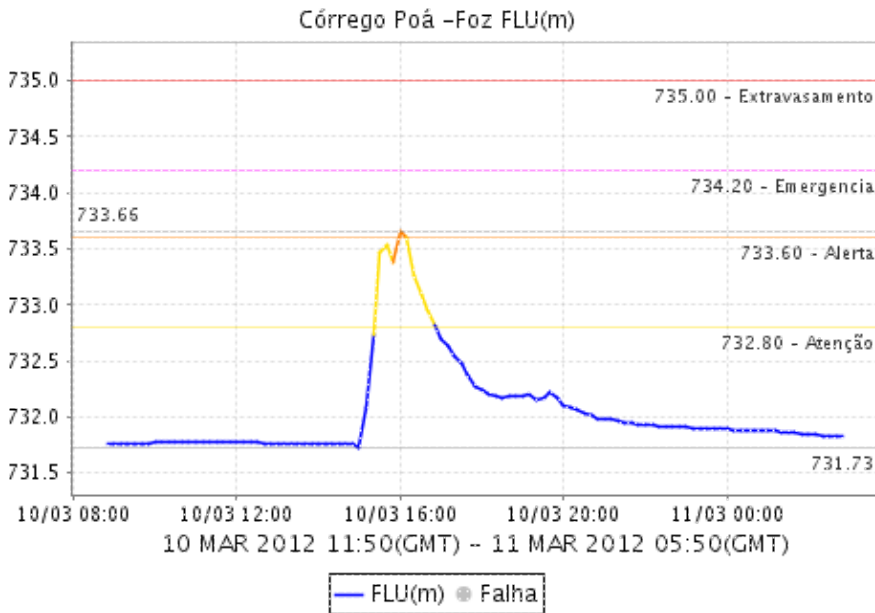


## Relat rio de Chuvas

### CÃ Â RREGO Ã Â GUAS ESPRAIADAS - AV. ROBERTO MARINHO

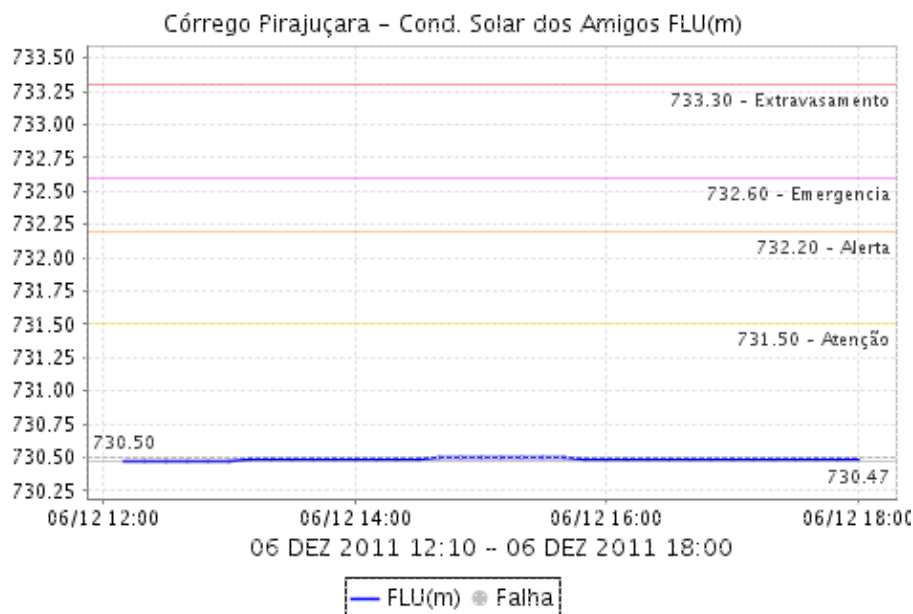


### CÓRREGO POÁ

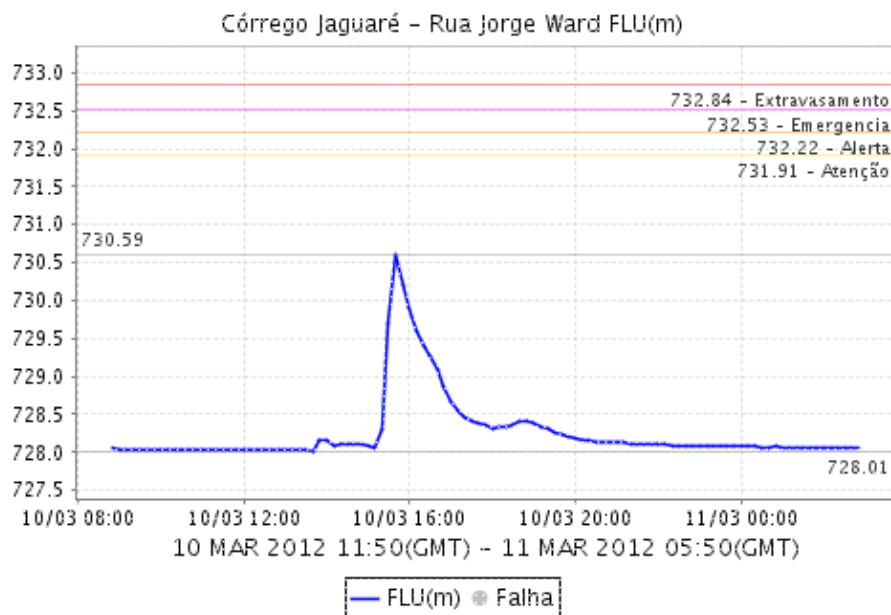


# Relatório de Chuvas

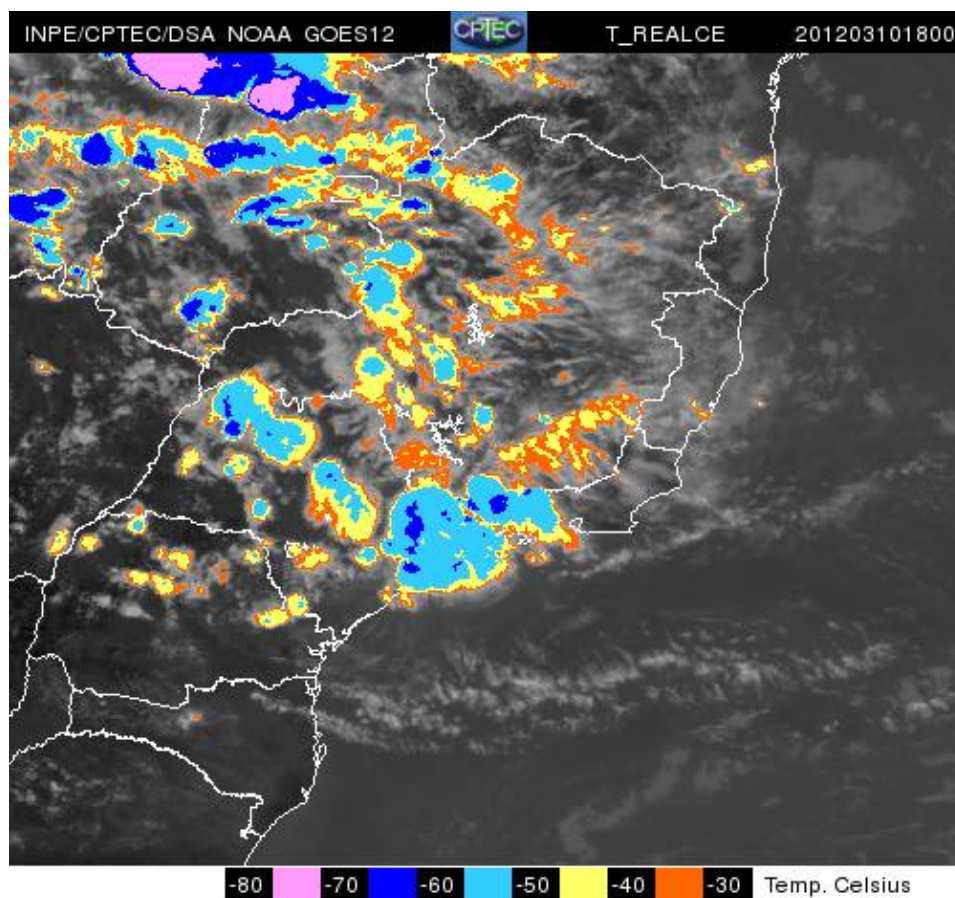
## PIRAJUÇARA



## CÓRREGO JAGUARÉ



#### 4. IMAGEM DE SATÉLITE



A imagem de satélite no canal do infravermelho, mostra as temperaturas de brilho, quanto mais fria a temperatura, mais alto se encontra o topo das núvens, consequentemente, maior é a estrutura vertical do sistema.

**5. PREVISÃO PARA OS PRÓXIMOS 3 DIAS**

VER PREVISÃO COMPLETA - CGE/SP

**6. PONTOS DE ALAGAMENTO DO CENTRO DE GERENCIAMENTO EMERGÊNCIAIS(CGE/PMSP)**

10 de Março de 2012

Cidade Ademar (Sul)

Local: AV INTERLAGOS Referência: R ENG DAGOBERTO SALLES FILHOSentido: AMBOS - NICA I

Freguesia do (Norte)

Local: AV ANTONIO MUNHOZ BONILHA Referência: R CORREIA DE SASentido: AMBOS - NICA In

Santo Amaro (Sul)

Local: R CEL LUIS BARROSO Referência: R PDE JOSE DE ANCHIETASentido: BAIRRO/CENTRO - NICA

**6. VEJA OS EVENTOS ANTERIORES**

**7. VERSÃO PARA IMPRESSÃO EM PDF**