

**RELATÓRIO PARCIAL DE EVENTO DE CHUVA - DE 02/02/2012 15:50(GMT) ATÉ
03/02/2012 04:20(GMT) (-3h para converter para horario local)**

DAEE/FCTH

Um sistema de baixa pressão de fraca intensidade é observado a leste do RS. Deste sistema estende-se um ramo frio de um sistema frontal em direção ao litoral sul de SP. Apesar desta frente não influenciar diretamente o tempo em SP, sua presença promove convergência de umidade para o leste de SP, o que juntamente com as elevadas temperaturas durante a tarde e divergência em altos níveis, promoveu a formação de intensas células convectivas sobre a Capital.

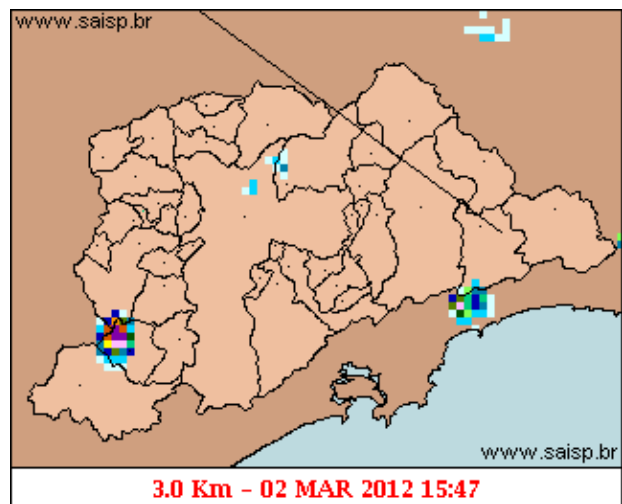
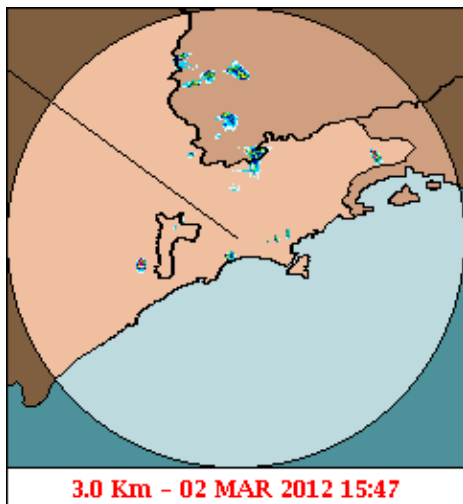
O registro da chuva teve início às 15:47 (GMT) do dia 02/03, passou por um horário de pico às 18:17 (GMT) do dia 02/03 e terminou às 04:22 (GMT) do dia 03/03.

A chuva acumulada nos postos da Rede Telemétrica do Alto Tietê e Cubatão variou entre 0.0 e 52.4 milímetros (Posto Rio Aricanduva - Foz - Rua Alfredo Frazão).

Na rede Alto Tietê, Os postos operaram em estado normal.

O CGE/PMSP registrou 23 pontos de alagamento no dia 02/03/2012.

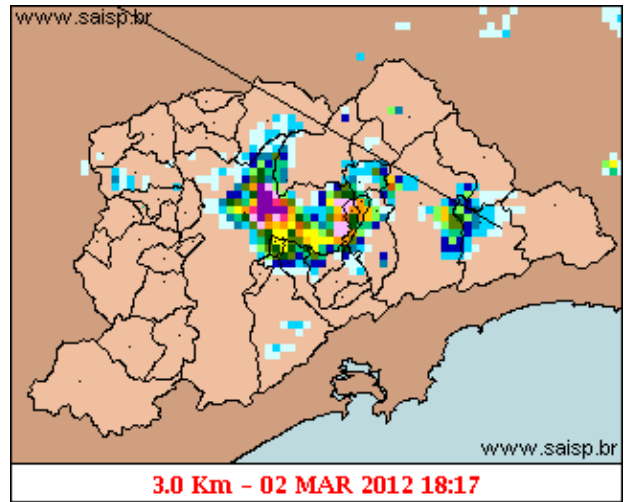
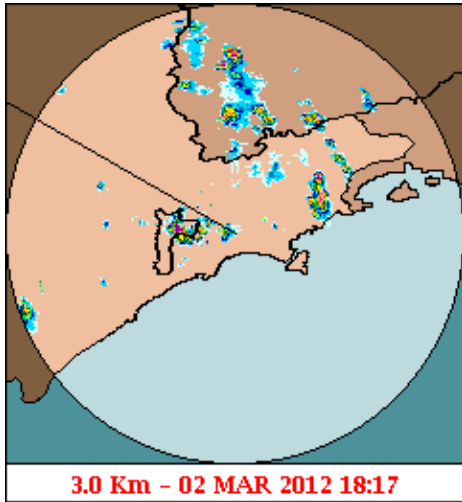
1. IMAGENS DO RADAR METEOROLÓGICO DE PONTE NOVA



mm/h

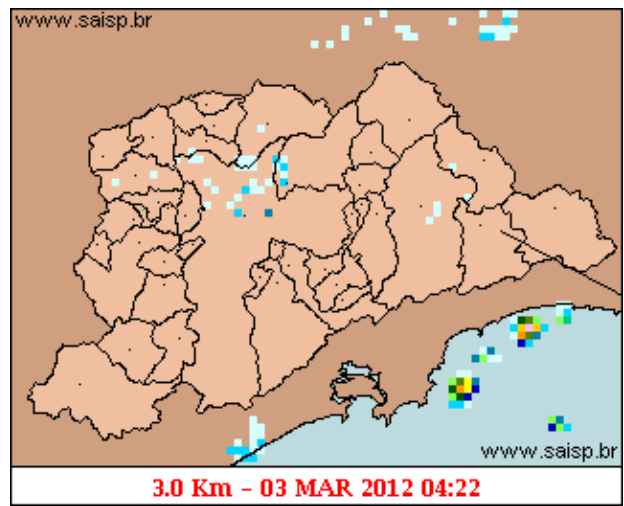
As imagens acima mostram o início da chuva sobre a área de cobertura do radar e sobre a Região Metropolitana de São Paulo (RMSP) respectivamente.

Relatório de Chuvas



mm/h

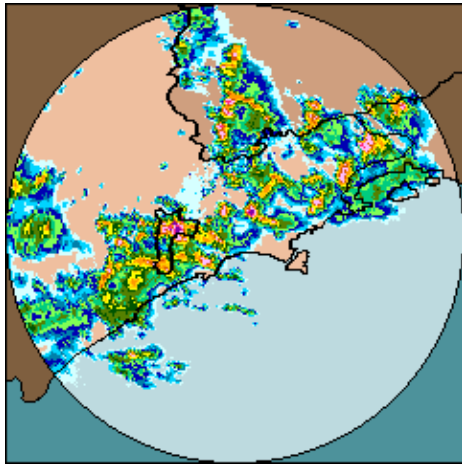
As imagens acima mostram o pico da chuva sobre a área de cobertura do radar e sobre a Região Metropolitana de São Paulo (RMSP) respectivamente.



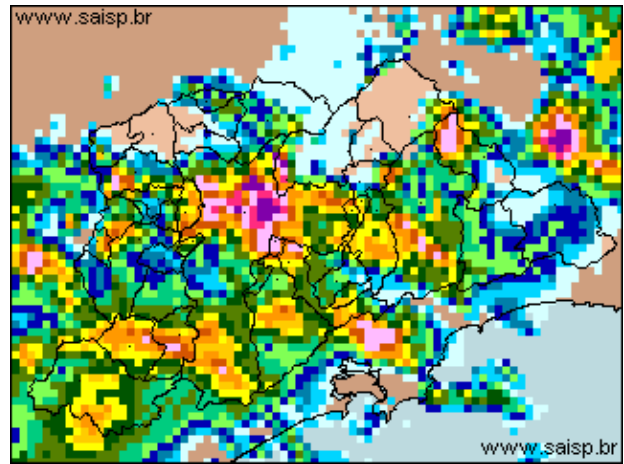
mm/h

As imagens acima mostram o final da chuva sobre a área de cobertura do radar e sobre a Região Metropolitana de São Paulo (RMSP) respectivamente.

Relat rio de Chuvas



02/02/2012 15:50 - 03/02/2012 04:20



02/02/2012 15:50 - 03/02/2012 04:20

mm

As imagens acima mostram o total de chuva acumulada sobre a área de cobertura do radar e sobre a Região Metropolitana de São Paulo (RMSP) respectivamente.

2. REDE TELEMÉTRICA DE PLUVIOMETRIA

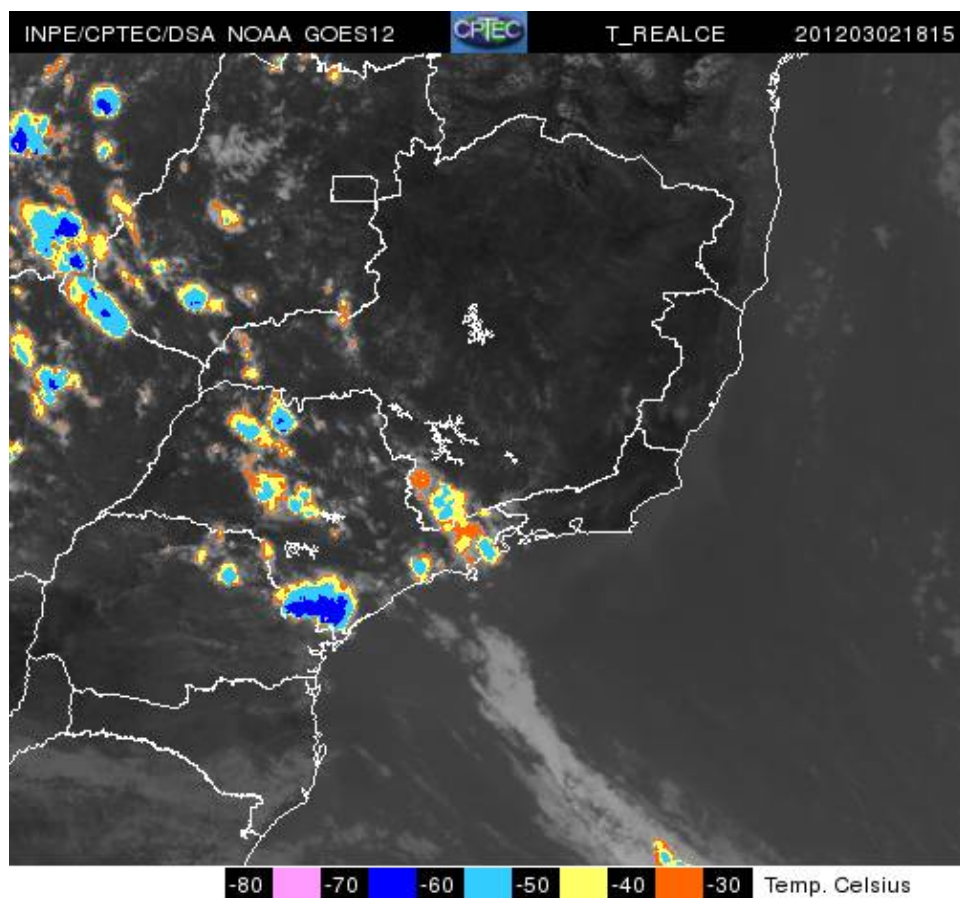
Acumulada entre 02/02/2012 15:50 e 03/02/2012 04:20			
Posto	mm	Rede	Bacia
RADAR	2.400	Alto Tietê	Alto Tiete
Rio Tietã - Âª na Barragem de Ponte Nova	1.800	Alto Tietê	Alto Tiete
Barragem Paraitinga	1.200	Alto Tietê	Alto Tiete
Barragem Biritiba Montante	3.000	Alto Tietê	Alto Tiete
Rio Tietã - Âª - Estaleiro	8.000	Alto Tietê	Alto Tiete
Barragem Jundiai	18.400	Alto Tietê	Alto Tiete
Barragem Taiaã - Âupeba	8.800	Alto Tietê	Alto Tiete
Rio Tietê - Jardim Romano	0.000	Alto Tietê	Alto Tiete
Rio Tietã - Âª - SÃ - Âo Miguel	1.100	Alto Tietê	Alto Tiete
CÃ - Â³rrego JacÃ - Â - Jd. Pantanal	5.600	Alto Tietê	Alto Tiete
Rio Tietã - Âª - Barragem da Penha Montante	17.100	Alto Tietê	Alto Tiete
Rio Tietã - Âª - Belenzinho	28.600	Alto Tietê	Alto Tiete
Rio Tietã - Âª - Anhembi	4.200	Alto Tietê	Alto Tiete
Rio Tietã - Âª - Ponte do Limã - Âo	4.200	Alto Tietê	Alto Tiete
Rio Tietã - Âª - Ponte do Piquerã - Â-	16.000	Alto Tietê	Alto Tiete
Rio Tietã - Âª - Barragem MÃ - Â³vel Montante	7.000	Alto Tietê	Alto Tiete
Rio Tietã - Âª - Lagoa de Carapicufba	0.200	Alto Tietê	Alto Tiete
Rio Pinheiros - Ponte JoÃ - Âo Dias	2.800	Alto Tietê	Pinheiros
Rio Pinheiros - Ponte Cid. Universitã - Âria	29.000	Alto Tietê	Alto Tiete
Rio Juqueri	0.000	Alto Tietê	Alto Tiete
Rio Tietã - Âª - Barragem Pirapora Montante	0.200	Alto Tietê	Alto Tiete
CÃ - Â³rrego Cabuã - Âu de Cima- Vila Galvã - Âo	0.000	Alto Tietê	Alto Tiete
Rio Aricanduva - Av. Ragueb Chohfi (PMSP/SM-02)	0.200	Alto Tietê	Aricanduva
Rio Aricanduva - Shopping	25.600	Alto Tietê	Aricanduva
Rio Aricanduva - Av. Itaquera	28.000	Alto Tietê	Aricanduva

Relat rio de Chuvas

Rio Aricanduva - Foz - Rua Alfredo Frazã	52.400	Alto Tietê	Aricanduva
Rio Tamanduateã - Prosperidade	29.800	Alto Tietê	Tamanduatei Medio I
Rio Tamanduateã - Vd. Pacheco Chaves	36.000	Alto Tietê	Alto Tiete
Rio Tamanduateã - Mercado Municipal	27.800	Alto Tietê	Alto Tiete
Riacho Grande	20.600	Alto Tietê	Alto Tiete
Imigrantes(FEI)	1.400	Alto Tietê	Ribeirao dos Couros
Rudge Ramos	11.300	Alto Tietê	Ribeirao dos Meninos
Cã 3rrego Oratã 3rio - Vila Prudente	28.800	Alto Tietê	Alto Tiete
Ribeirã 3o dos Couros - Jd Taboã 3o	27.200	Alto Tietê	Ribeirao dos Couros
Ribeirã 3o dos Meninos - Clube Sã 3o Josã 3o	36.600	Alto Tietê	Ribeirao dos Meninos
CGE - R. Bela Cintra	45.400	Alto Tietê	Alto Tiete
Cã 3rrego Ipiranga- Av. Ricardo Jafet	21.400	Alto Tietê	Alto Tiete
Cã 3rrego Cabuã 3u de Baixo - Guaraã 3o Jusante	5.000	Alto Tietê	Alto Tiete
Cã 3rrego Morro do S - Capã 3o Redondo (PMSP/CL-01)	1.000	Alto Tietê	Morro do S
Cã 3rrego Morro do S - Rua Joaquim Nunes Teixeira	6.000	Alto Tietê	Morro do S
Cã 3rrego Aguas Espriadas - Reservatã 3rio (PMSP/SA-02)	1.400	Alto Tietê	ã 3guas Espriadas
Cã 3rrego 3 3guas Espriadas - Rua Rib. do Vale (PMSP/SA-01)	5.400	Alto Tietê	ã 3guas Espriadas
Cã 3rrego Poã 3j -Foz	39.600	Alto Tietê	Pirajucara
Cã 3rrego Jaguarã 3o - Rua Jorge Ward	24.000	Alto Tietê	Alto Tiete
Ultraã 3artil	18.400	Cubatão	Baixada Santista
Cota 400	2.200	Cubatão	Baixada Santista
Paranapiacaba	7.200	Cubatão	Baixada Santista
Cosipa	0.200	Cubatão	Baixada Santista
Portã 3o 40	3.200	Cubatão	Alto Tiete

3. IMAGEM DE SATÉLITE

Relatório de Chuvas



A imagem de satélite no canal do infravermelho, mostra as temperaturas de brilho, quanto mais fria a temperatura, mais alto se encontra o topo das nuvens, conseqüentemente, maior é a estrutura vertical do sistema.

Relatório de Chuvas

4. PREVISÃO PARA OS PRÓXIMOS 3 DIAS

VER PREVISÃO COMPLETA - CGE/SP

6. PONTOS DE ALAGAMENTO DO CENTRO DE GERENCIAMENTO EMERGÊNCIAIS(CGE/PMSP)

02 de Março de 2012

Butantã (Oeste)

Local: R CAMARGO Referência: R GASPAR MOREIRASentido: UNICO - NICA Início: 20:36
Local: R CAMARGO Referência: PC VICENTE RODRIGUESentido: UNICO - NICA Início: 20
Local: AV PROF FRANCISCO MORATO Referência: AV DEP JACOB SALVADOR ZVEIBILSentido: CENTRO
Local: AV EUSEBIO MATOSO Referência: PC JORGE DE LIMASentido: CENTRO/BAIRRO - NICA I
Local: AV EUSEBIO MATOSO Referência: PC JORGE DE LIMASentido: CENTRO/BAIRRO - NICA I

Ipiranga (Sudeste)

Local: AV DOM PEDRO I Referência: R MARIANO PROCOPIOSentido: CENTRO/BAIRRO - LOCAL Início
Local: AV DO ESTADO Referência: VD ANTONIO NAKASHIMASentido: IPIRANGA/SANTANA - NICA

Lapa (Oeste)

Local: PC MARREY JUNIOR Referência: AV SUMARESentido: BAIRRO/CENTRO - NICA Início

Mooca (Leste)

Local: AV CD DE FRONTIN Referência: R PINHALZINHOSentido: CENTRO/BAIRRO - NICA Início
Local: AV CD DE FRONTIN Referência: R ANTONIO DE BARROSSentido: AMBOS Início: 15:30 T
Local: PC CIRO PONTES Referência: R BRESSERSentido: AMBOS Início: 15:28 T @rmino: 1
Local: AV ALCANTARA MACHADO Referência: R SILVA JARDIMSentido: C/B Início: 15:16 T
Local: AV ALCANTARA MACHADO Referência: AV ALVARO RAMOSSentido: C/B - LOCAL Início: 1

Pinheiros (Oeste)

Local: AV ANTONIO J. DE MOURA ANDRADE Referência: R CANDIDO DO NASCIMENTOSentido: IBIRAP
Local: AV PEDROSO DE MORAIS Referência: R BANIBASSentido: CENTRO/BAIRRO - NICA Início
Local: AV NOVE DE JULHO Referência: AV BRASIL (J PAULISTA)Sentido: BAIRRO/CENTRO - NICA
Local: AV REBOUCAS Referência: R MARIA CAROLINASentido: BAIRRO/CENTRO - NICA Início
Local: AV REBOUCAS Referência: R MARIA CAROLINASentido: CENTRO/BAIRRO - NICA Início
Local: TN JORN FERNANDO VIEIRA DE MELLO Referência: AV EUSEBIO MATOSOSentido: BAIRRO/CEN
Local: PC DAS GUIANAS Referência: AV NOVE DE JULHOSentido: AMBOS - NICA Início: 2

Sã (Centro)

Local: AV DO ESTADO Referência: R PAULA SOUSASentido: IPIRANGA/SANTANA - NICA Início
Local: AV NOVE DE JULHO Referência: PC QUATORZE BISSentido: BAIRRO/CENTRO - NICA Início

Vila Prudente (Leste)

Local: AV PROF LUIZ IGNACIO ANHAIA MELLO Referência: AV SALIM FARAH MALUFSentido: VP/SAP

5. VEJA OS EVENTOS ANTERIORES

6. VERSÃO PARA IMPRESSÃO EM PDF

Relatório de Chuvas
