

**RELATÓRIO PARCIAL DE EVENTO DE CHUVA - DE 17/02/2012 15:50(GMT) ATÉ
17/02/2012 20:50(GMT) (-2h para converter para horário local)**

DAEE/FCTH

Não houve sistemas de escala sinótic atuando ou influenciando a formação de chuvas no leste de SP. A ausência de ventos nesta escala favorece a formação de gradientes locais de temperatura. Estes gradientes resultam em circulações locais como a brisa marítima ou mesmo ilha de calor urbano. Durante o período da tarde, a penetração da brisa marítima favoreceu a formação de intensa convecção sobre a RMSP, principalmente o município de Guarulhos e ZN da capital.

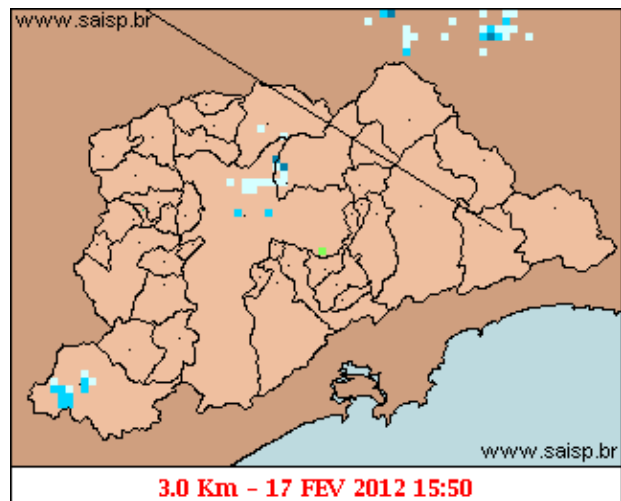
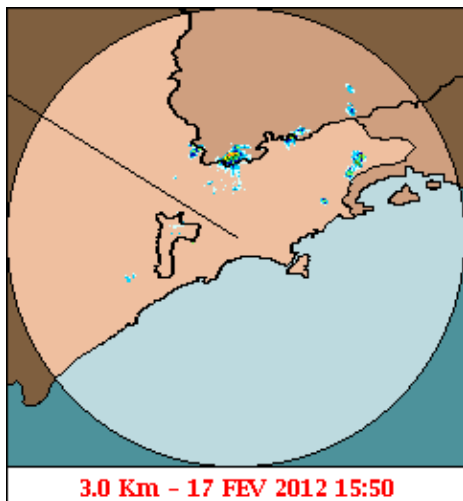
O registro da chuva teve início às 15:50 (GMT) do dia 17/02, passou por um horário de pico às 19:35 (GMT) do dia 17/02 e terminou às 22:25 (GMT) do dia 17/02.

A chuva acumulada nos postos da Rede Telemétrica do Alto Tietê e Cubatão variou entre 0.0 e 23.8 milímetros (Posto Carrageo Cabuçu de Baixo - Guarapós Jusante).

Na rede telemétrica do Alto Tietê os postos operaram em estado normal.

O CGE/PMSP registrou 7 pontos de alagamento no dia 17/02/2012.

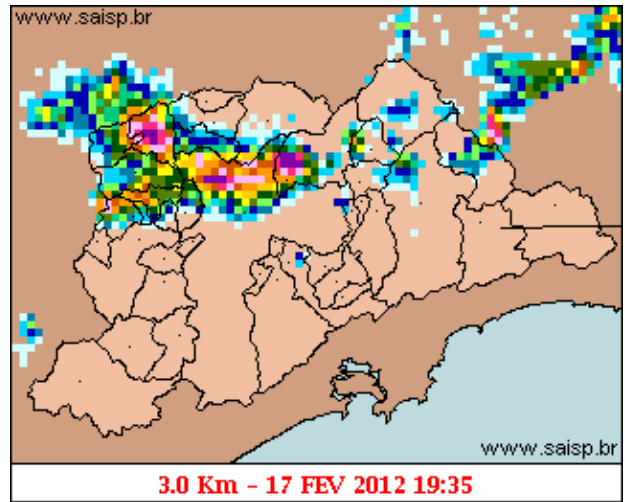
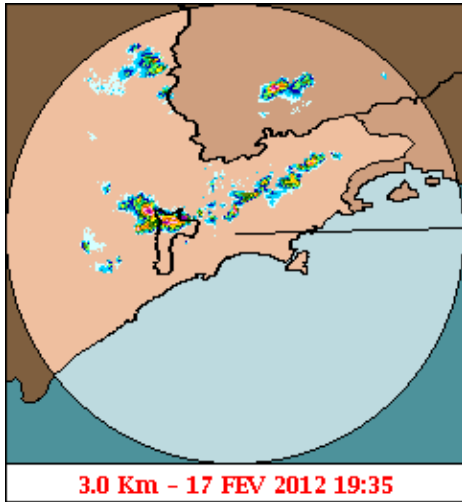
1. IMAGENS DO RADAR METEOROLÓGICO DE PONTE NOVA



mm/h

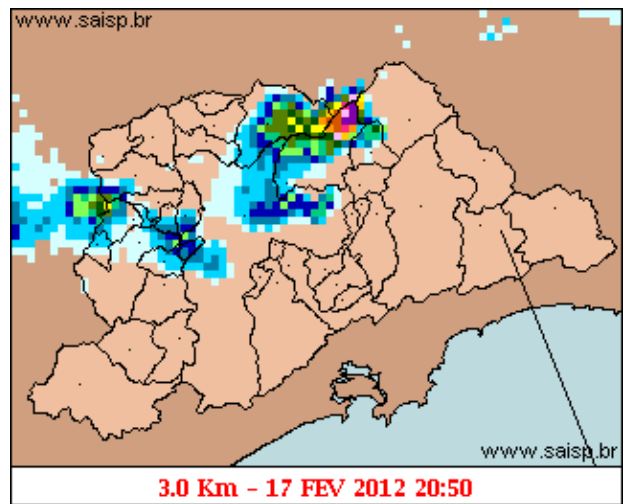
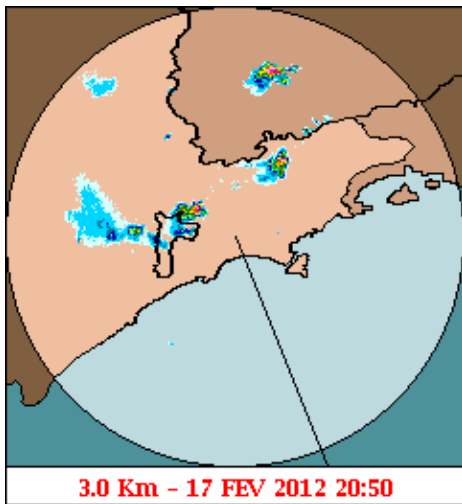
As imagens acima mostram o início da chuva sobre a área de cobertura do radar e sobre a Região Metropolitana de São Paulo (RMSP) respectivamente.

Relatório de Chuvas



mm/h

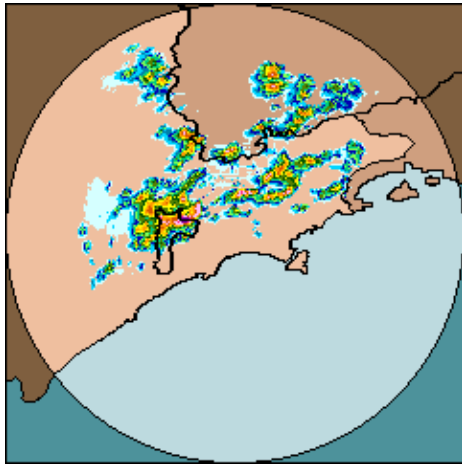
As imagens acima mostram o pico da chuva sobre a área de cobertura do radar e sobre a Região Metropolitana de São Paulo (RMSP) respectivamente.



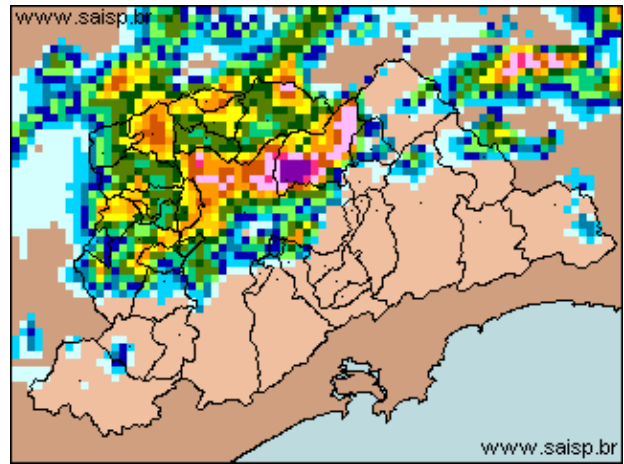
mm/h

As imagens acima mostram o final da chuva sobre a área de cobertura do radar e sobre a Região Metropolitana de São Paulo (RMSP) respectivamente.

Relat rio de Chuvas



17/02/2012 15:50 - 17/02/2012 20:50



17/02/2012 15:50 - 17/02/2012 20:50

mm

As imagens acima mostram o total de chuva acumulada sobre a área de cobertura do radar e sobre a Região Metropolitana de São Paulo (RMSP) respectivamente.

2. REDE TELEMÉTRICA DE PLUVIOMETRIA

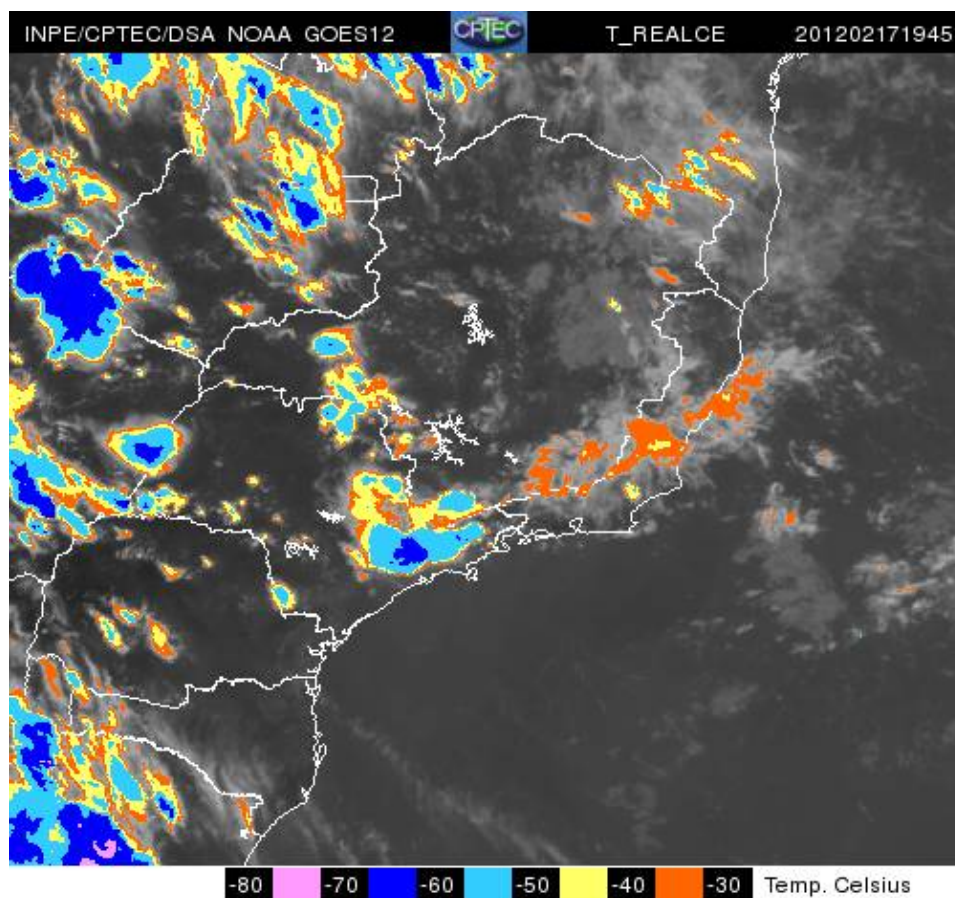
Acumulada entre 17/02/2012 15:50 e 17/02/2012 20:50			
Posto	mm	Rede	Bacia
RADAR	0.000	Alto Tietê	Alto Tiete
Rio Tietã - Âª na Barragem de Ponte Nova	0.000	Alto Tietê	Alto Tiete
Barragem Paraitinga	0.000	Alto Tietê	Alto Tiete
Barragem Biritiba Montante	0.200	Alto Tietê	Alto Tiete
Rio Tietã - Âª - Estaleiro	0.200	Alto Tietê	Alto Tiete
Barragem Jundiai	0.000	Alto Tietê	Alto Tiete
Barragem Taiaã - Âupeba	0.000	Alto Tietê	Alto Tiete
Rio Tietê - Jardim Romano	2.800	Alto Tietê	Alto Tiete
Rio Tietã - Âª - SÃ - Âo Miguel	9.500	Alto Tietê	Alto Tiete
CÃ - Ârrego JacÃ - Â - Jd. Pantanal	13.600	Alto Tietê	Alto Tiete
Rio Tietã - Âª - Barragem da Penha Montante	16.400	Alto Tietê	Alto Tiete
Rio Tietã - Âª - Belenzinho	5.800	Alto Tietê	Alto Tiete
Rio Tietã - Âª - Anhembi	5.800	Alto Tietê	Alto Tiete
Rio Tietã - Âª - Ponte do Limã - Âo	15.400	Alto Tietê	Alto Tiete
Rio Tietã - Âª - Ponte do Piquerã - Â-	15.000	Alto Tietê	Alto Tiete
Rio Tietã - Âª - Barragem MÃ - Âvel Montante	9.400	Alto Tietê	Alto Tiete
Rio Tietã - Âª - Lagoa de Carapicũba	3.400	Alto Tietê	Alto Tiete
Rio Pinheiros - Ponte Cid. UniversitÃ - Âria	10.600	Alto Tietê	Alto Tiete
Rio Juqueri	15.000	Alto Tietê	Alto Tiete
Rio Tietã - Âª - Barragem Pirapora Montante	1.800	Alto Tietê	Alto Tiete
CÃ - Ârrego Cabuã - Âu de Cima- Vila Galvã - Âo	19.400	Alto Tietê	Alto Tiete
Rio Aricanduva - Av. Ragueb Chohfi (PMSM/SM-02)	7.000	Alto Tietê	Aricanduva
Rio Aricanduva - Shopping	0.000	Alto Tietê	Aricanduva
Rio Aricanduva - Av. Itaquera	0.200	Alto Tietê	Aricanduva
Rio Aricanduva - Foz - Rua Alfredo Frazã - Âo	0.000	Alto Tietê	Aricanduva

Relatório de Chuvas

Rio Tamanduatei - Prosperidade	0.400	Alto Tietê	Tamanduatei Medio I
Rio Tamanduatei - Vd. Pacheco Chaves	0.200	Alto Tietê	Alto Tiete
Rio Tamanduatei - Mercado Municipal	5.800	Alto Tietê	Alto Tiete
Imigrantes(FEI)	0.000	Alto Tietê	Ribeirao dos Couros
Rudge Ramos	0.100	Alto Tietê	Ribeirao dos Meninos
Cãrrego Oratório - Vila Prudente	0.400	Alto Tietê	Alto Tiete
Ribeirão dos Couros - Jd Taboão	0.400	Alto Tietê	Ribeirao dos Couros
Ribeirão dos Meninos - Clube São João	1.400	Alto Tietê	Ribeirao dos Meninos
CGE - R. Bela Cintra	5.400	Alto Tietê	Alto Tiete
Vila Mariana- R. Vergueiro	0.100	Alto Tietê	Alto Tiete
Cãrrego Ipiranga- Av. Ricardo Jafet	0.200	Alto Tietê	Alto Tiete
Cãrrego Cabuçu de Baixo - Guaraã Jusante	23.800	Alto Tietê	Alto Tiete
Cãrrego Morro do S - Capão Redondo (PMSP/CL-01)	1.400	Alto Tietê	Morro do S
Cãrrego Morro do S - Rua Joaquim Nunes Teixeira	1.600	Alto Tietê	Morro do S
Cãrrego Águas Espraiadas - Rua Rib. do Vale (PMSP/SA-01)	2.800	Alto Tietê	Águas Espraiadas
Cãrrego Poá -Foz	3.600	Alto Tietê	Pirajucara
Cãrrego Jaguarã - Rua Jorge Ward	12.800	Alto Tietê	Alto Tiete
Ultrafertil	0.000	Cubatão	Baixada Santista
Cota 400	0.000	Cubatão	Baixada Santista
Casa 8	0.000	Cubatão	Alto Tiete
Paranapiacaba	0.000	Cubatão	Baixada Santista
Cosipa	0.000	Cubatão	Baixada Santista
Portão 40	0.000	Cubatão	Alto Tiete

3. IMAGEM DE SATÉLITE

Relat rio de Chuvas



A imagem de satélite no canal do infravermelho, mostra as temperaturas de brilho, quanto mais fria a temperatura, mais alto se encontra o topo das núvens, consequentemente, maior é a estrutura vertical do sistema.

4. PREVISÃO PARA OS PRÓXIMOS 3 DIAS

VER PREVISÃ O COMPLETA - CGE/SP

5. VEJA OS EVENTOS ANTERIORES

6. VERSÃO PARA IMPRESSÃO EM PDF