

**RELATÓRIO DE EVENTO DE CHUVA - DE 11/02/2012 15:30(GMT) ATÉ 14/02/2012 02:30(GMT) (-2h para converter para horário local)**

**DAEE/FCTH**

Nas cartas sinóticas de altos níveis, observa-se um padrão clássico de suporte dinâmico a convecção em baixos níveis, bem como advecção intensa de umidade desde o sul amazônico até o leste de SP. Em superfície, observa-se zona de convergência do Atlântico Sul alinhada sobre o Vale do Paraíba, Litoral Norte e RMSP. Este sistema meteorológico é responsável pelos extremos índices de umidade em superfície e consequente instabilidade acentuada. Durante os dias 11/02 e 12/02, estes fatores provocaram a formação de precipitação persistente com intensidade moderada e forte sobre toda a região citada acima.

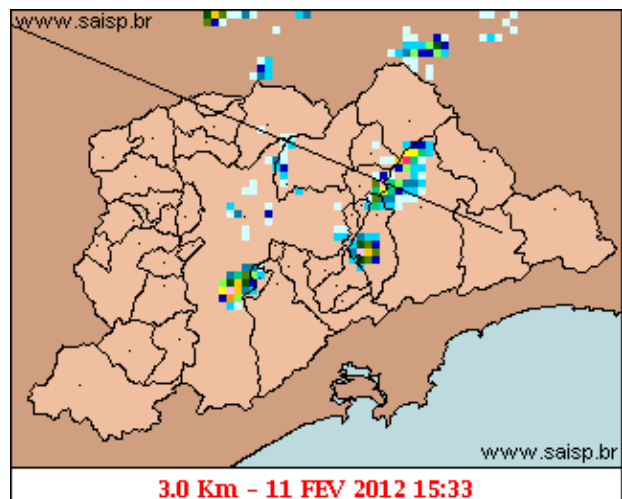
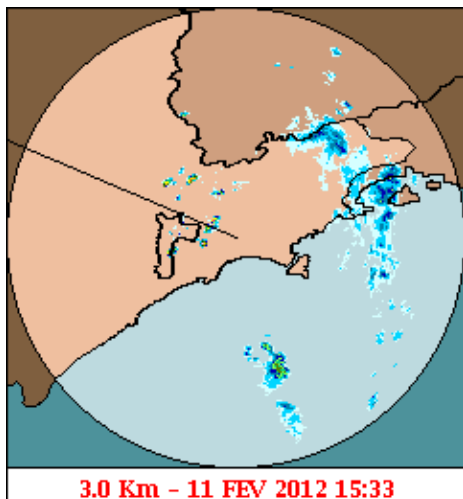
O registro da chuva teve início às 15:33 (GMT) do dia 11/02, passou por um horário de pico às 01:38 (GMT) do dia 12/02 e terminou às 02:33 (GMT) do dia 14/02.

A chuva acumulada nos postos da Rede Telemétrica do Alto Tietê e Cubatão variou entre 0.0 e 137.60 milímetros (Posto Corrego Poá - Foz / São Paulo).

Na rede telemétrica do Alto Tietê, o posto Ribeirão dos Meninos Clube São José entrou em estado de EXTRAVASAMENTO. Os postos Corrego Morro do S - Rua Joaquim Nunes Teixeira entraram em estado de ALERTA. Os postos Rio Tietê - Pte. do Limão, Rio Tietê - Barragem Movel Montante, Rio Tamanduateí - Pacheco Chavez, o Corrego Poá - Foz, Corregoguas Espreadas entraram em estado de ATENÇÃO. Os demais postos operaram em estado normal.

O CGE/PMSP registrou 13 pontos de alagamento no dia 11/02/2012, 18 pontos no dia 12/02/2012 e 10 pontos no dia 13/02/2012.

**1. IMAGENS DO RADAR METEOROLÓGICO DE PONTE NOVA**

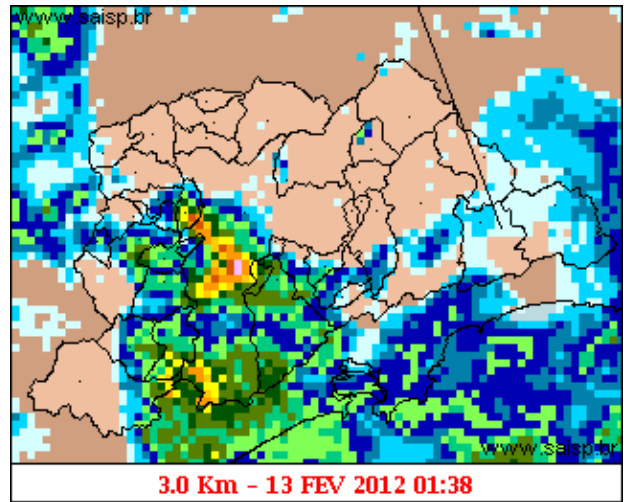
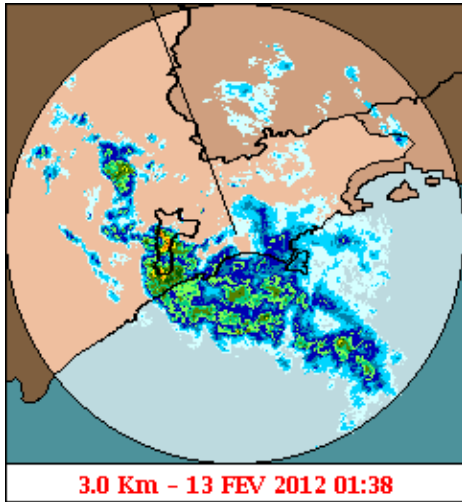


## Relatório de Chuvas

mm/h

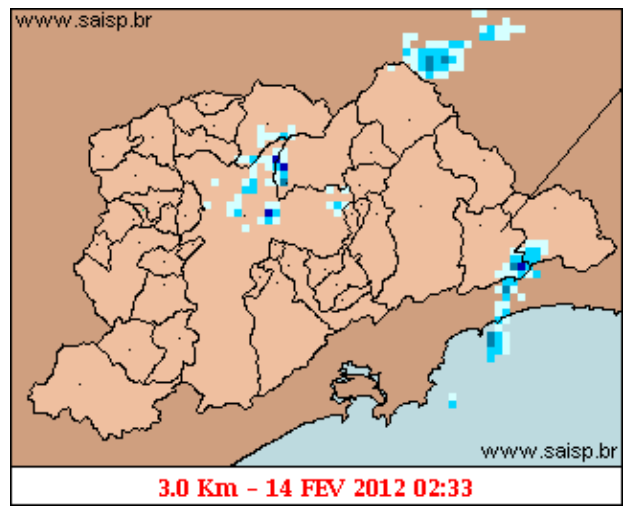
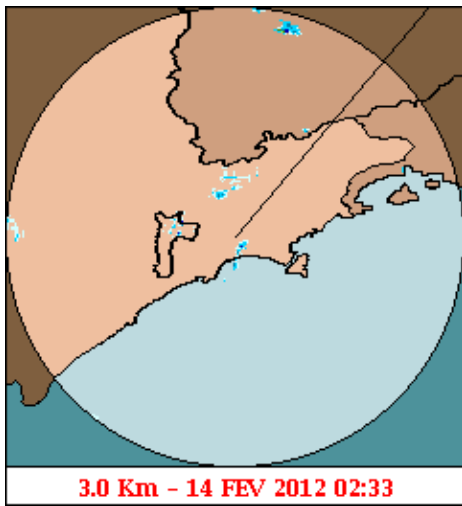
As imagens acima mostram o início da chuva sobre a área de cobertura do radar e sobre a Região Metropolitana de São Paulo (RMSP) respectivamente.

## Relatório de Chuvas



mm/h

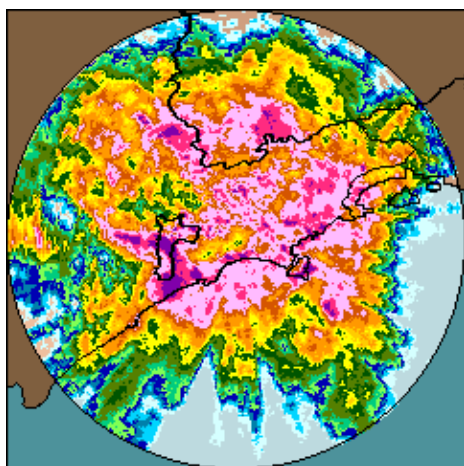
As imagens acima mostram o pico da chuva sobre a área de cobertura do radar e sobre a Região Metropolitana de São Paulo (RMSP) respectivamente.



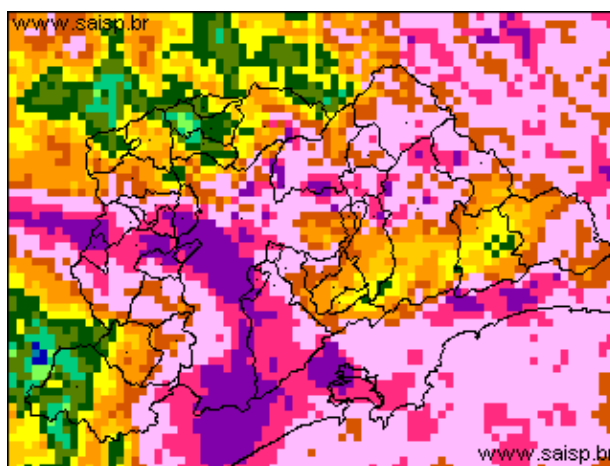
mm/h

As imagens acima mostram o final da chuva sobre a área de cobertura do radar e sobre a Região Metropolitana de São Paulo (RMSP) respectivamente.

## Relat rio de Chuvas



11/02/2012 15:30 - 14/02/2012 02:30



11/02/2012 15:30 - 14/02/2012 02:30

mm

As imagens acima mostram o total de chuva acumulada sobre a área de cobertura do radar e sobre a Região Metropolitana de São Paulo (RMSP) respectivamente.

## 2. REDE TELEMÉTRICA DE PLUVIOMETRIA

Acumulada entre 11/02/2012 15:30 e 14/02/2012 02:30			
Posto	mm	Rede	Bacia
Prosperidade	74.000	Alto Tietê	Tamanduatei Medio I
RADAR	12.900	Alto Tietê	Alto Tiete
Rio Tietã ˆa na Barragem de Ponte Nova	28.600	Alto Tietê	Alto Tiete
Barragem Paraitinga	24.200	Alto Tietê	Alto Tiete
Barragem Biritiba Montante	20.000	Alto Tietê	Alto Tiete
Rio Tietã ˆa - Estaleiro	69.000	Alto Tietê	Alto Tiete
Barragem Jundiã	14.200	Alto Tietê	Alto Tiete
Barragem Taiaã ˆaŕupeba	0.600	Alto Tietê	Alto Tiete
Rio Tietê - Jardim Romano	91.800	Alto Tietê	Alto Tiete
Rio Tietã ˆa - Sã ˆo Miguel	72.800	Alto Tietê	Alto Tiete
Cã ˆrrego Jacã ˆo - Jd. Pantanal	70.400	Alto Tietê	Alto Tiete
Rio Tietã ˆa - Barragem da Penha Montante	58.600	Alto Tietê	Alto Tiete
Rio Tietã ˆa - Belenzinho	41.200	Alto Tietê	Alto Tiete
Rio Tietã ˆa - Anhembi	27.400	Alto Tietê	Alto Tiete
Rio Tietã ˆa - Ponte do Limã ˆo	22.800	Alto Tietê	Alto Tiete
Rio Tietã ˆa - Ponte do Piquerã ˆ-	32.400	Alto Tietê	Alto Tiete
Rio Tietã ˆa - Barragem Mã ˆvel Montante	39.800	Alto Tietê	Alto Tiete
Rio Tietã ˆa - Lagoa de Carapicũba	34.600	Alto Tietê	Alto Tiete
Rio Pinheiros - Ponte Cid. Universitã ˆria	46.600	Alto Tietê	Alto Tiete
Rio Juqueri	14.800	Alto Tietê	Alto Tiete
Rio Tietã ˆa - Barragem Pirapora Montante	18.000	Alto Tietê	Alto Tiete
Cã ˆrrego Cabuã ˆu de Cima- Vila Galvã ˆo	59.200	Alto Tietê	Alto Tiete
Rio Aricanduva - Av. Ragueb Chohfi (PMSP/SM-02)	18.800	Alto Tietê	Aricanduva
Rio Aricanduva - Shopping	60.800	Alto Tietê	Aricanduva
Rio Aricanduva - Av. Itaquera	53.000	Alto Tietê	Aricanduva

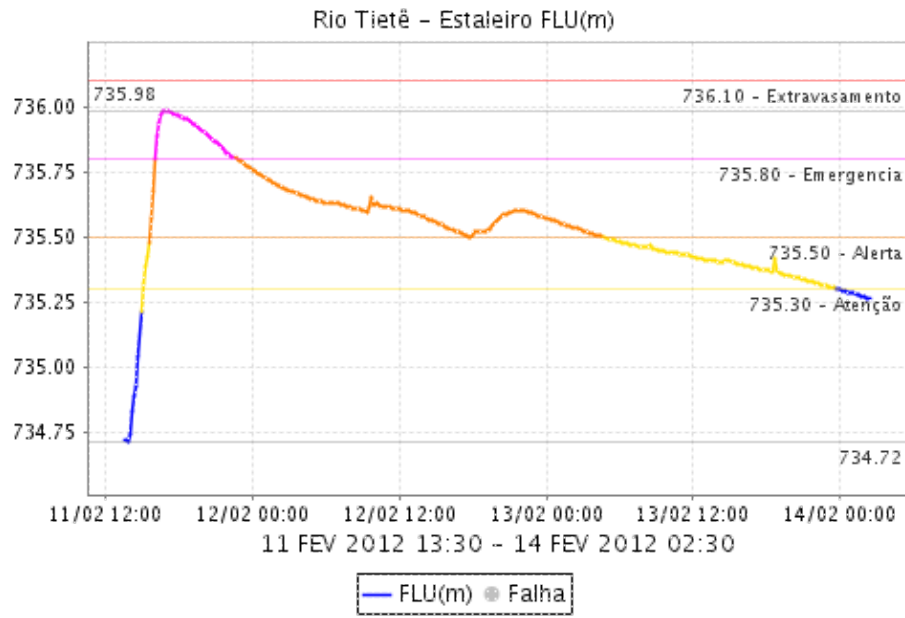
## Relat rio de Chuvas

Rio Aricanduva - Foz - Rua Alfredo FrazÃ	50.400	Alto Tietê	Aricanduva
Rio TamanduateÃ - Prosperidade	71.600	Alto Tietê	Tamanduatei Medio I
Rio TamanduateÃ - Vd. Pacheco Chaves	75.200	Alto Tietê	Alto Tiete
Rio TamanduateÃ - Mercado Municipal	39.400	Alto Tietê	Alto Tiete
Imigrantes(FEI)	71.000	Alto Tietê	Ribeirao dos Couros
CÃ -rrego OratÃ - Vila Prudente	55.800	Alto Tietê	Alto Tiete
RibeirÃ - dos Couros - Jd TaboÃ	64.200	Alto Tietê	Ribeirao dos Couros
RibeirÃ - dos Meninos - Clube SÃ - JosÃ	59.800	Alto Tietê	Ribeirao dos Meninos
CGE - R. Bela Cintra	49.800	Alto Tietê	Alto Tiete
CÃ -rrego Ipiranga- Av. Ricardo Jafet	84.800	Alto Tietê	Alto Tiete
CÃ -rrego CabuÃ - u de Baixo - GuaraÃ - Jusante	56.400	Alto Tietê	Alto Tiete
CÃ -rrego Morro do S - CapÃ - Redondo (PMSP/CL-01)	102.400	Alto Tietê	Morro do S
CÃ -rrego Morro do S - Rua Joaquim Nunes Teixeira	84.400	Alto Tietê	Morro do S
CÃ -rrego Ã -guas Espriadas - Rua Rib. do Vale (PMSP/SA-01)	134.000	Alto Tietê	Ã -guas Espriadas
CÃ -rrego PoÃ - Foz	137.600	Alto Tietê	Pirajucara
CÃ -rrego JaguarÃ - Rua Jorge Ward	126.800	Alto Tietê	Alto Tiete
UltraÃ - rtil	71.600	Cubatão	Baixada Santista
Cota 400	86.200	Cubatão	Baixada Santista
Casa 8	2.400	Cubatão	Alto Tiete
Paranapiacaba	27.800	Cubatão	Baixada Santista
Cosipa	2.000	Cubatão	Baixada Santista
PortÃ - 40	3.400	Cubatão	Alto Tiete

### 3. REDE TELEMÉTRICA DE FLUVIOMETRIA

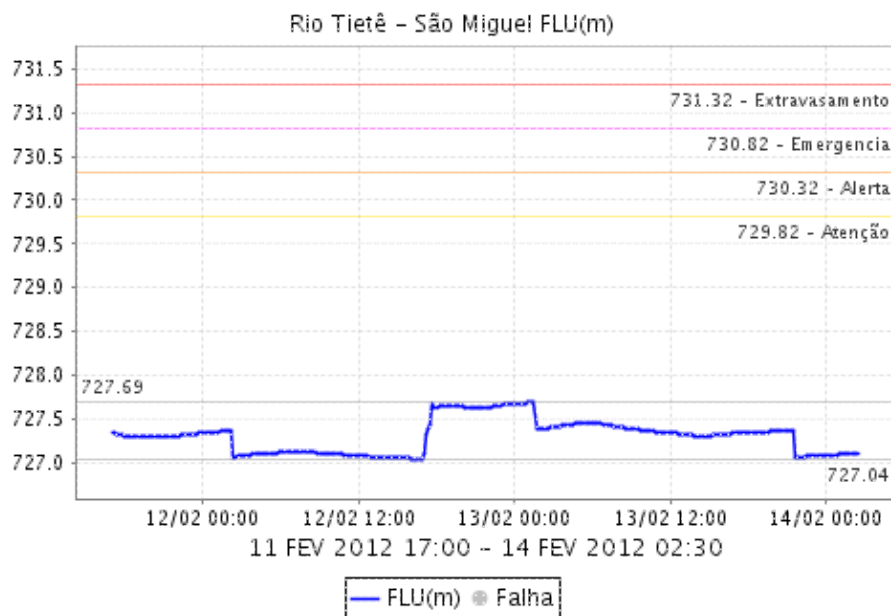
#### ESTALEIRO

# Relat rio de Chuvas

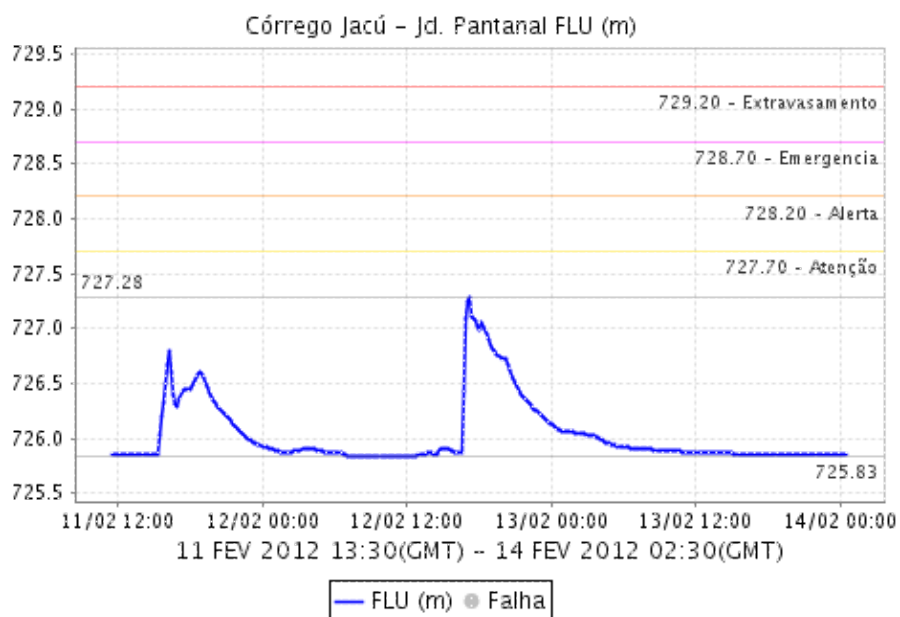


# Relatório de Chuvas

## SÃO MIGUEL

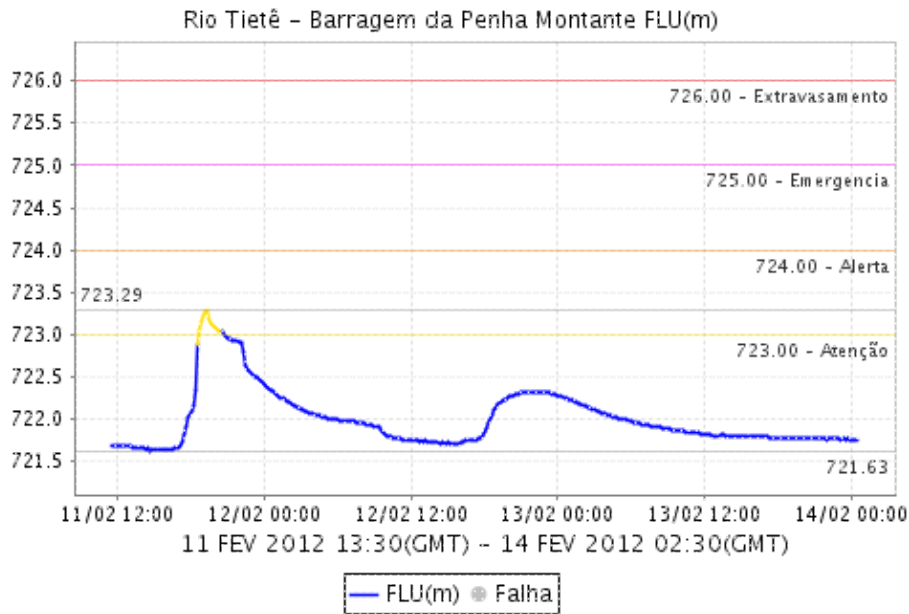


## CÓRREGO JACÚ - Jd. PANTANAL

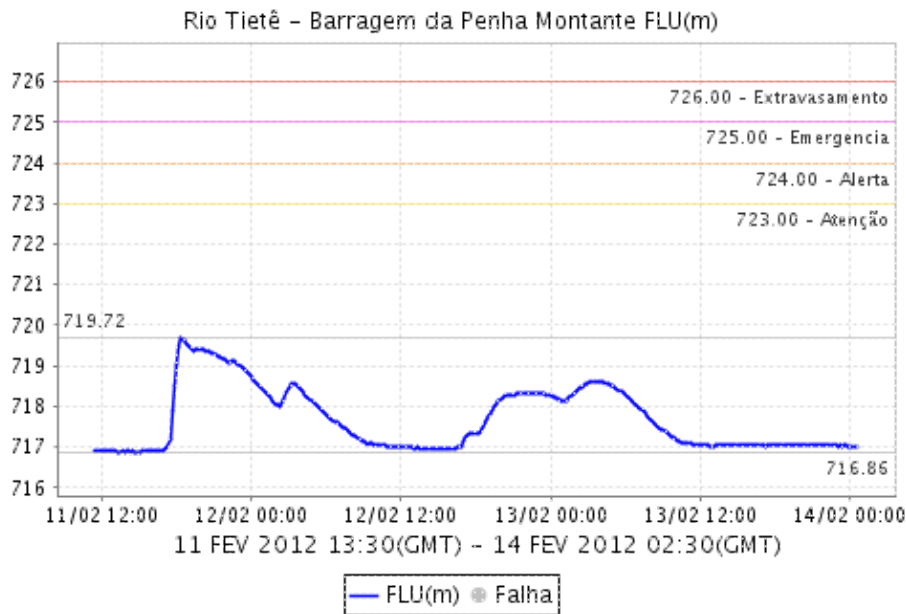


## BARRAGEM DA PENHA MONTANTE

## Relat rio de Chuvas



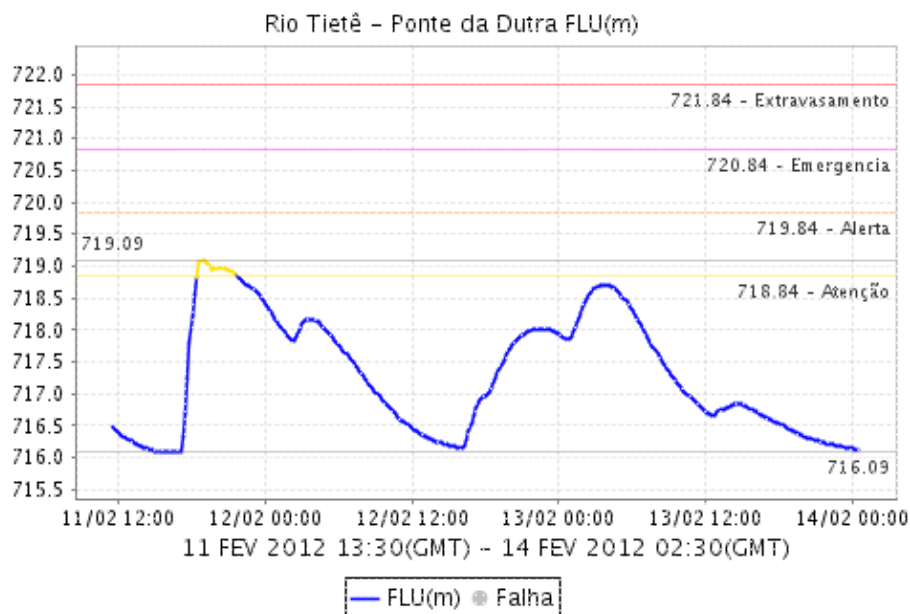
## BARRAGEM DA PENHA JUSANTE



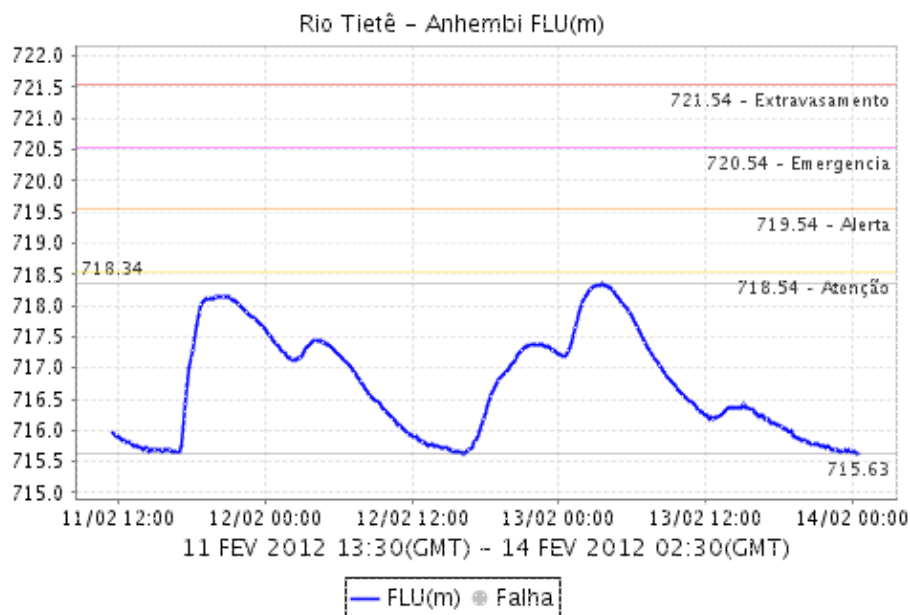


# Relat rio de Chuvas

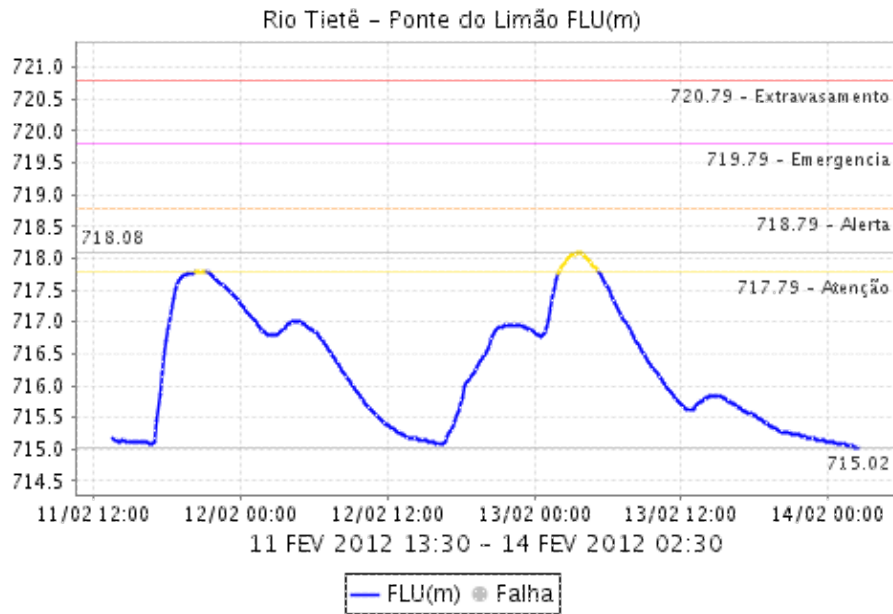
## RIO TIETÃ Ã - PONTE DA DUTRA



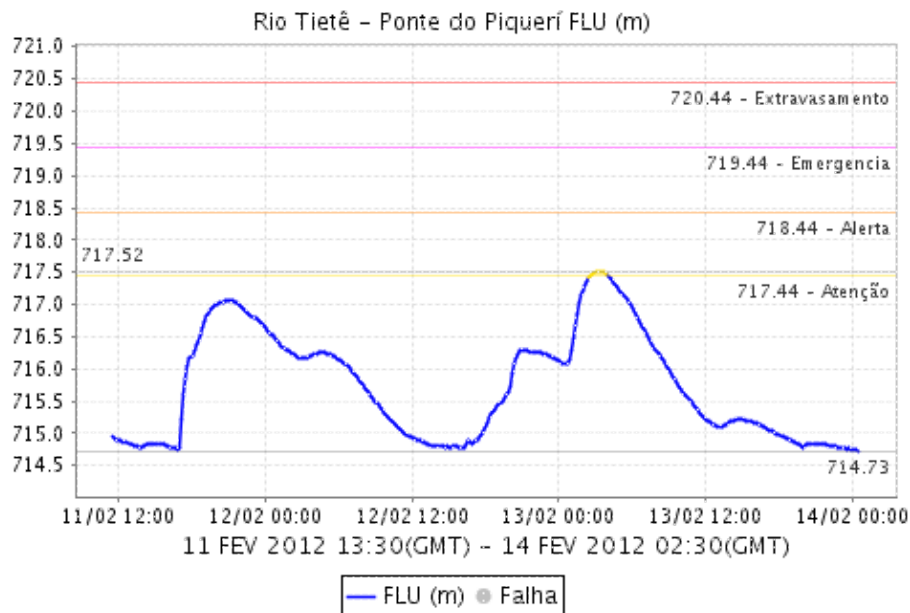
## ANHEMBI



**RIO TIETÃ - PONTE DO LIMÃO**

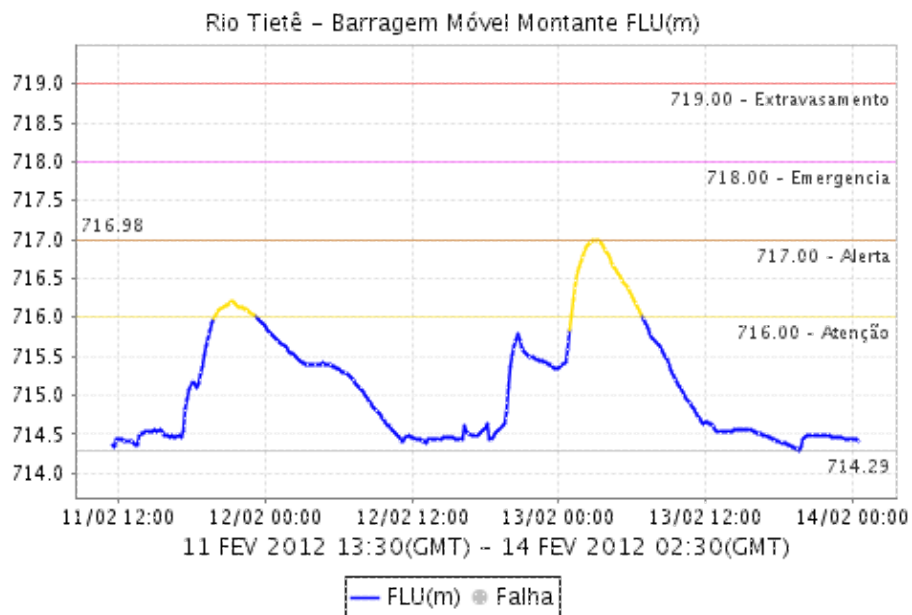


**RIO TIETÃ - PONTE DO PIQUERI**

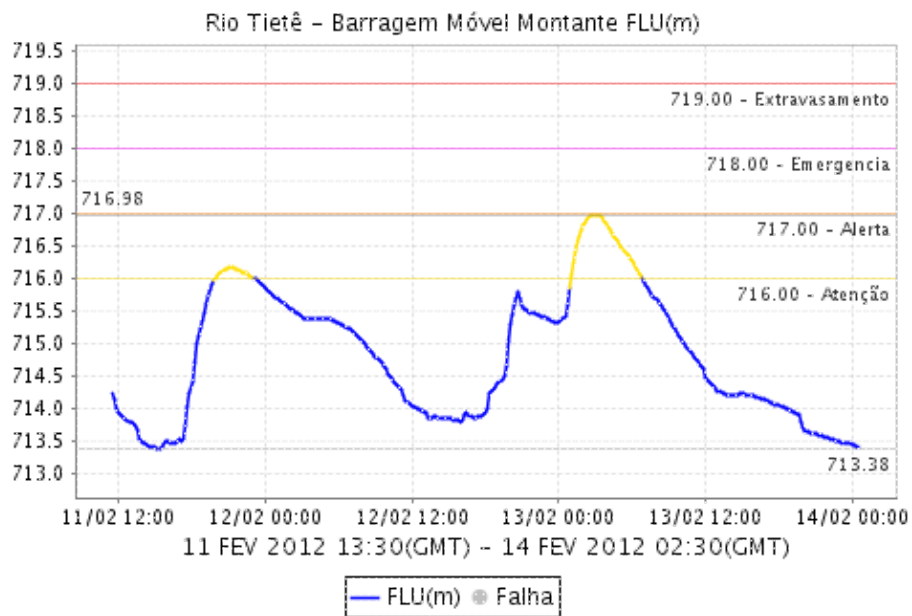


## Relat rio de Chuvas

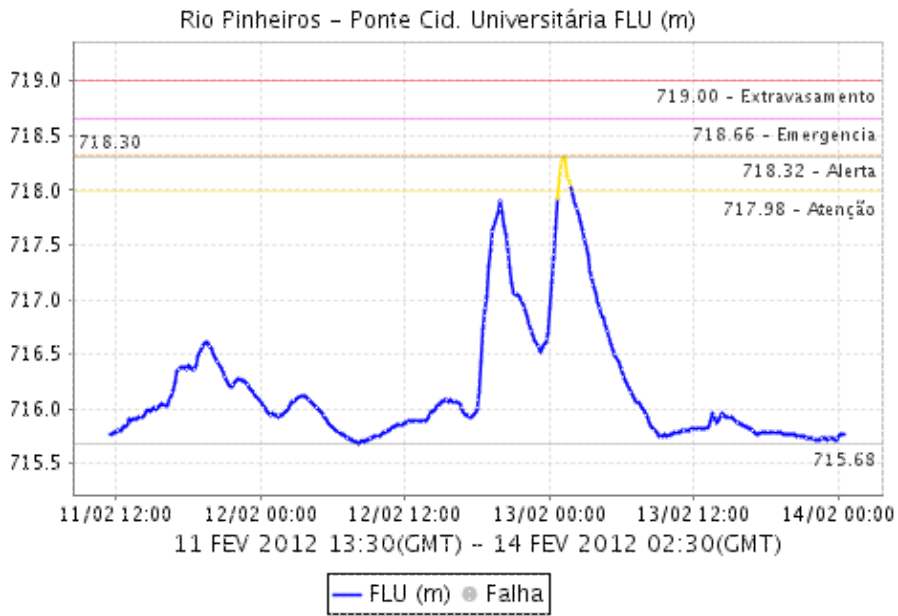
### BARRAGEM MÃ Â VEL MONTANTE



### BARRAGEM MÃ Â VEL JUSANTE

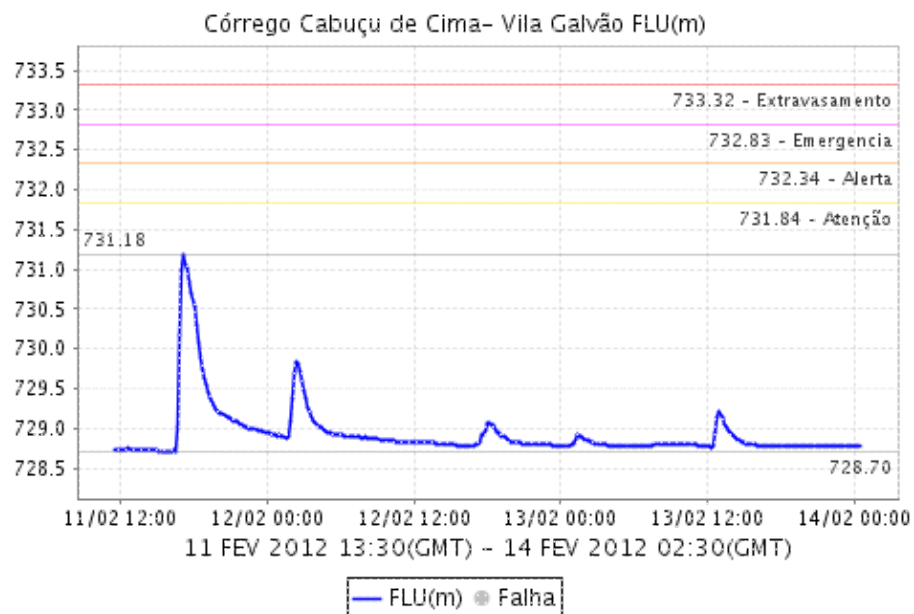


**RIO PINHEIROS - PONTE CIDADE UNIVERSITÁRIA**

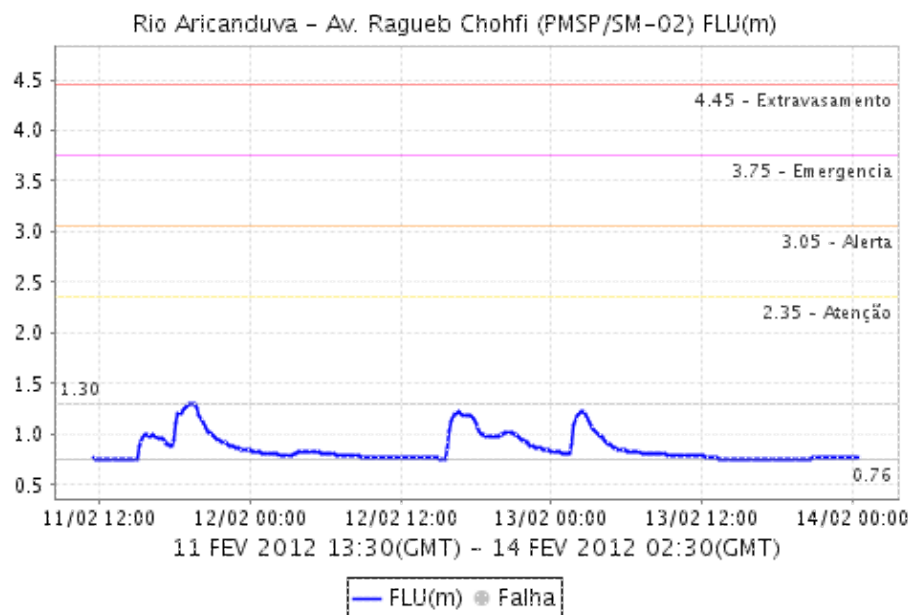


## Relatório de Chuvas

### CABUÇU DE CIMA - VILA GALVÃO

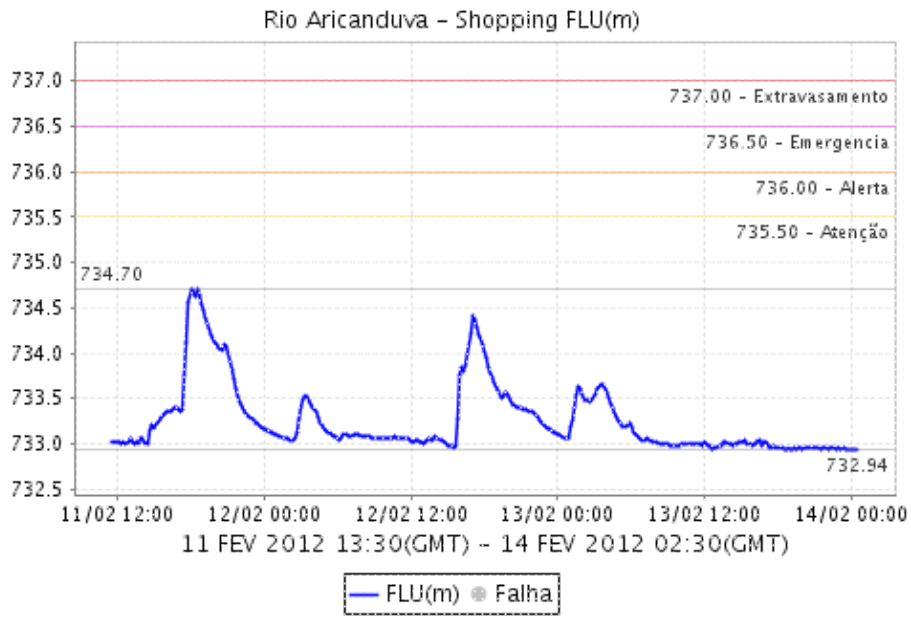


### RIO ARICANDUVA - AV. RAGUEB CHOEFI

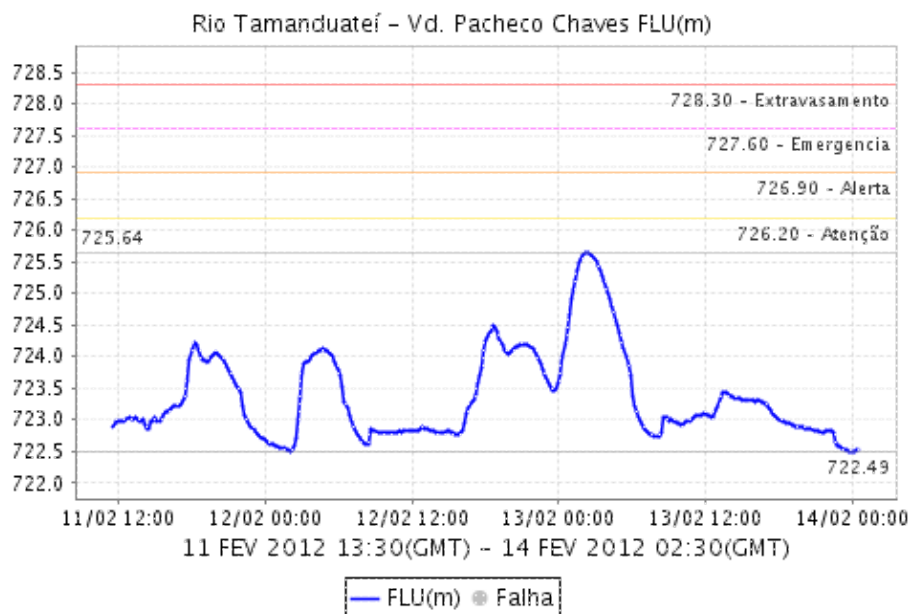


### RIO ARICANDUVA SHOPPING

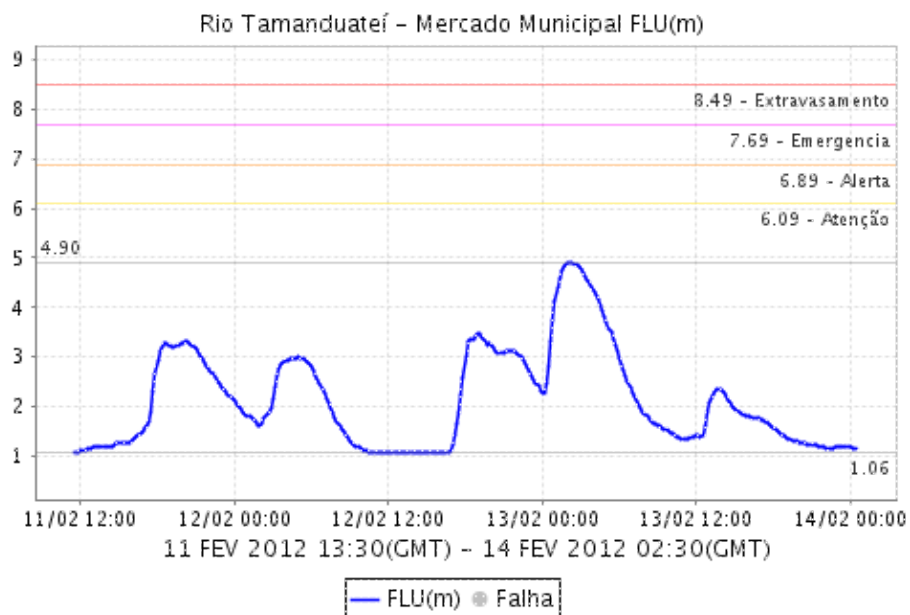
# Relat rio de Chuvas



**RIO TAMANDUATEÍ - Vd. PACHECO CHAVES**

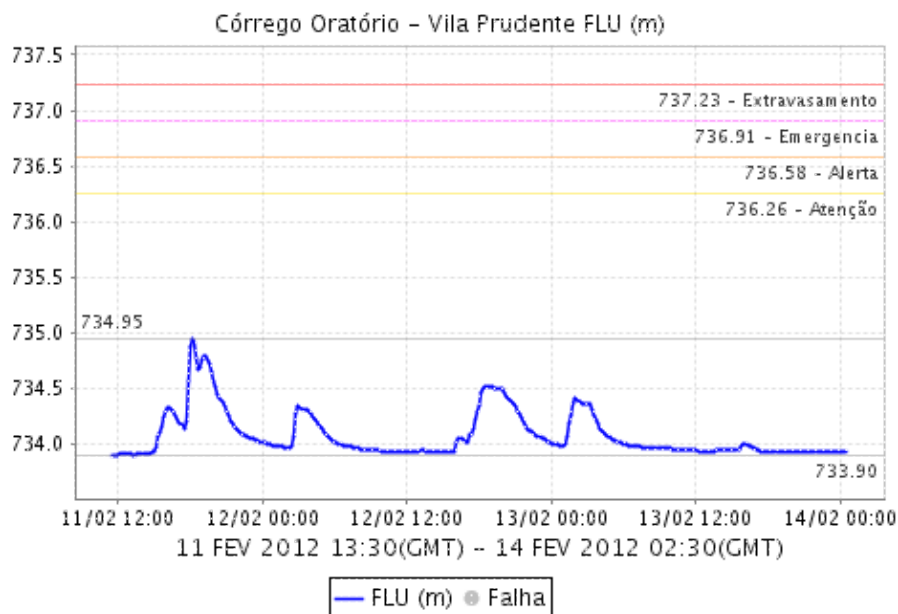


< p class="bloco2">**RIO TAMANDUATEÃ Â - MERCADO MUNICIPAL**

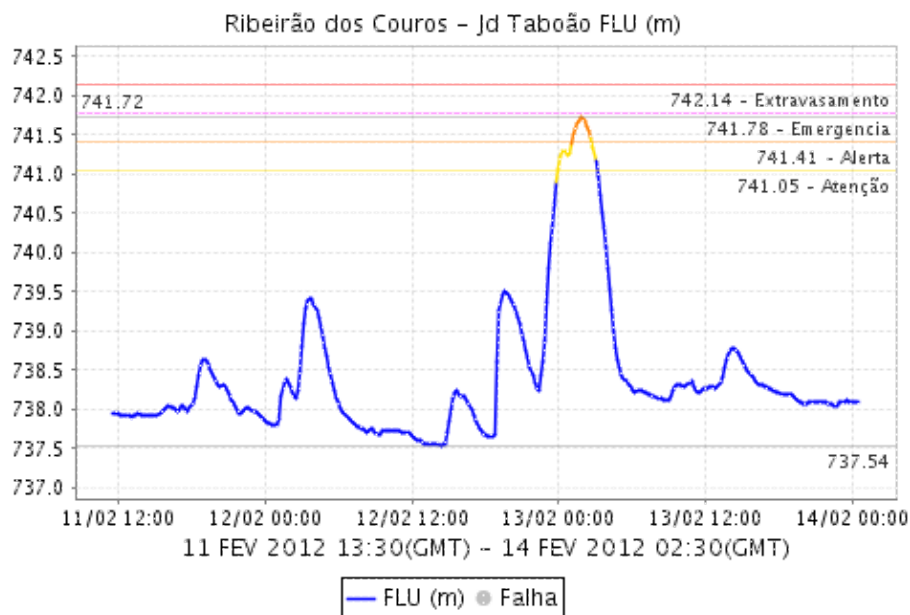


# Relatório de Chuvas

## CÓRREGO ORATÓRIO



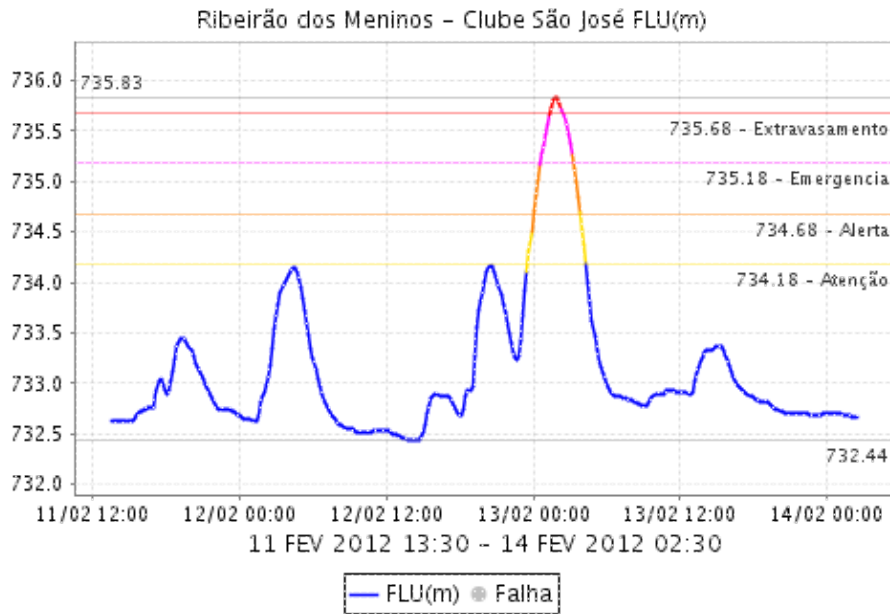
## RIBEIRÃO DOS COUROS



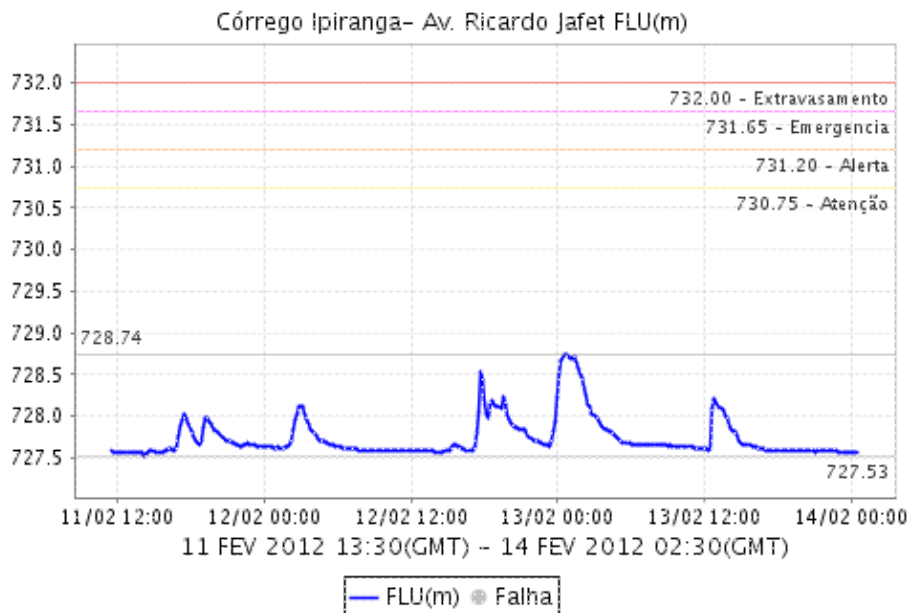


# Relatório de Chuvas

## RIBEIRÃO DOS MENINOS

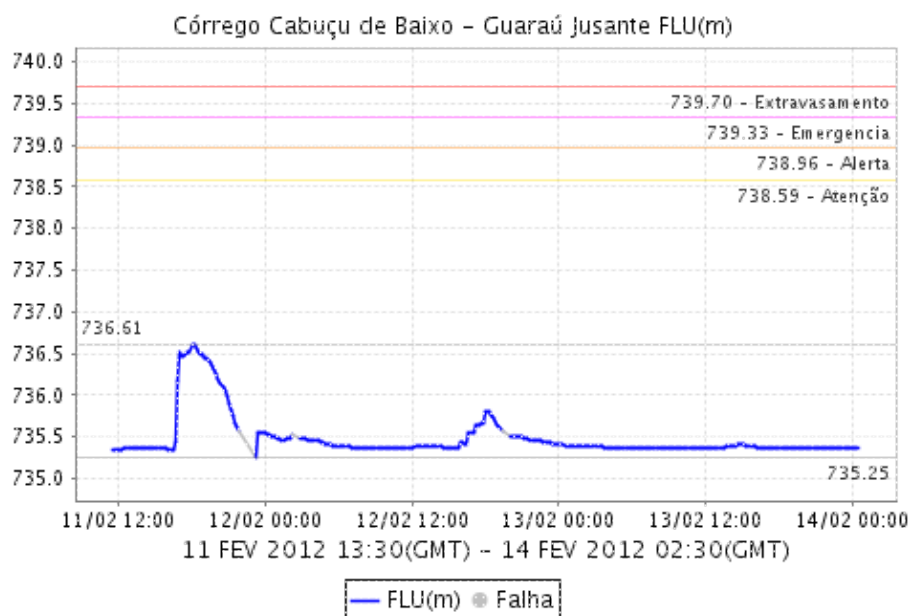


## CÓRREGO IPIRANGA

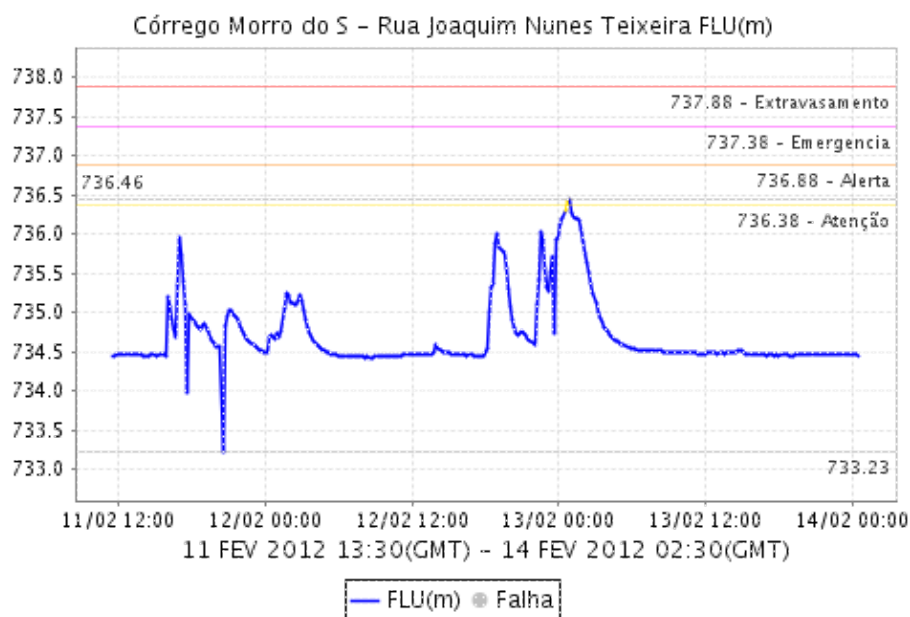


# Relatório de Chuvas

## CABUÇU DE BAIXO - GUARAÃ Ã

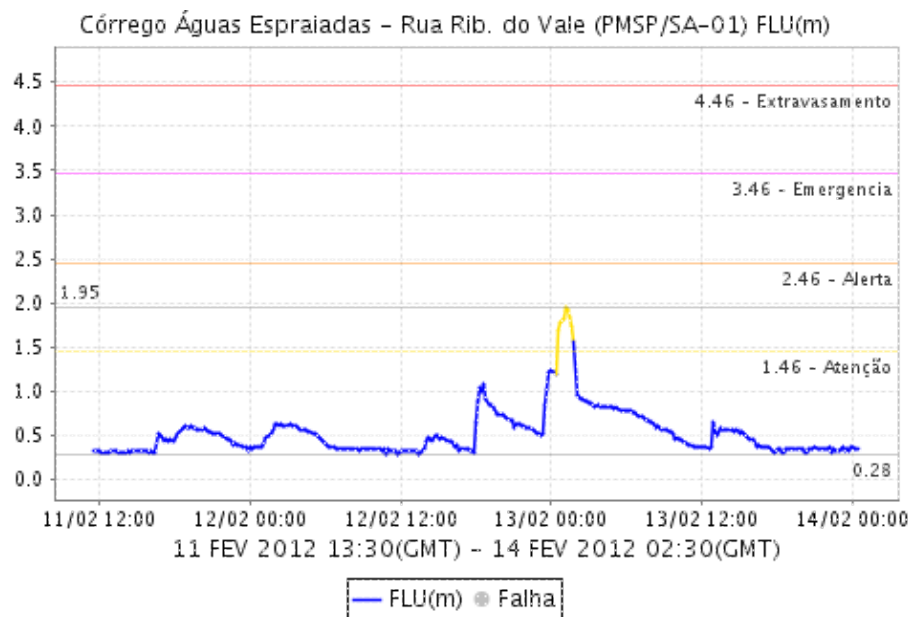


## Morro do "S"

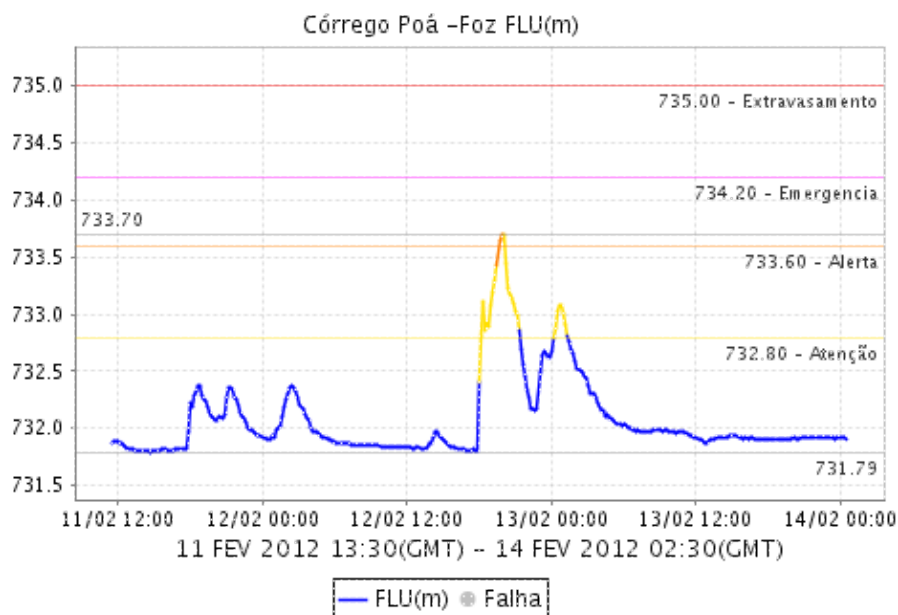


## Relat rio de Chuvas

### CÃ Â RREGO Ã Â GUAS ESPRAIADAS - AV. ROBERTO MARINHO

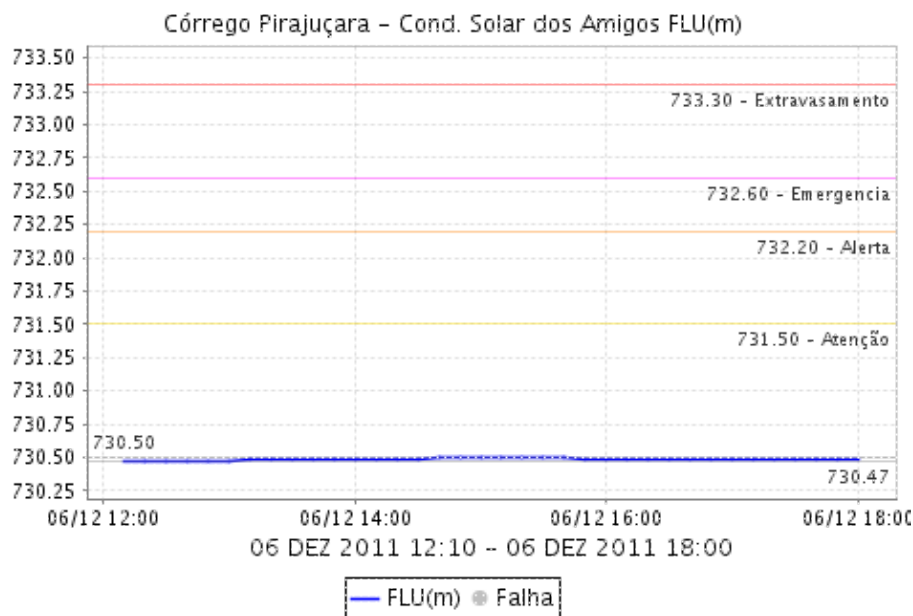


### CÓRREGO POÁ

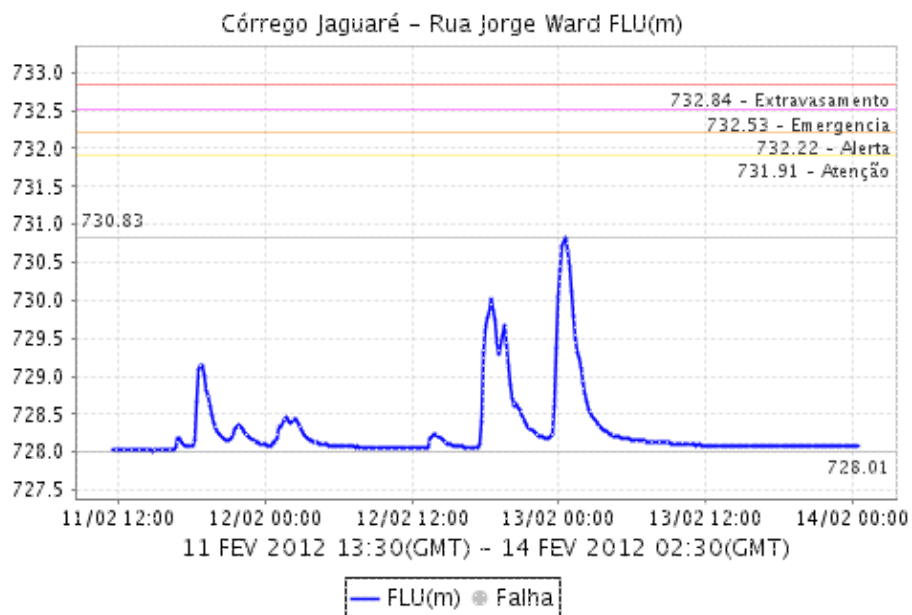


# Relatório de Chuvas

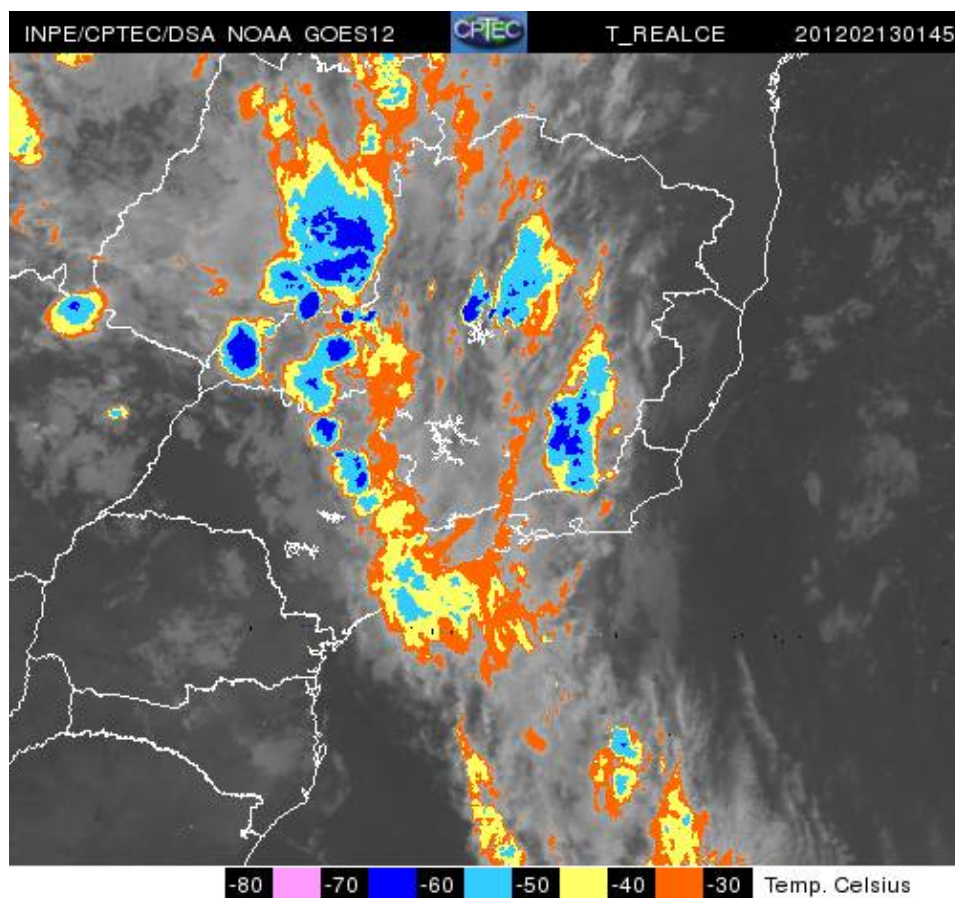
## PIRAJUÇARA



## CÓRREGO JAGUARÉ



#### 4. IMAGEM DE SATÉLITE



A imagem de satélite no canal do infravermelho, mostra as temperaturas de brilho, quanto mais fria a temperatura, mais alto se encontra o topo das núvens, consequentemente, maior é a estrutura vertical do sistema.

## Relatório de Chuvas

### 5. PREVISÃO PARA OS PRÓXIMOS 3 DIAS

#### VER PREVISÃO COMPLETA - CGE/SP

### 6. PONTOS DE ALAGAMENTO DO CENTRO DE GERENCIAMENTO EMERGÊNCIAIS(CGE/PMSP)

11 de Fevereiro de 2012

Casa Verde (Norte)

Local: MARGINAL TIETE Referência: PTE JULIO DE MESQUITA NETO Sentido: CB/AS - LOCAL Início: 10:45

Lapa (Oeste)

Local: AV EMB MACEDO SOARES Referência: PTE DOS REMEDIOS Sentido: CB/AS - LOCAL Início: 10:45

Local: MARGINAL TIETE Referência: PTE CASA VERDE Sentido: CB/AS - CENTRAL Início: 10:45

Maria / Vila Guilherme (Norte)

Local: MARGINAL TIETE Referência: PTE DA VILA GUILHERME Sentido: AS/CB - LOCAL Início: 17:28

Local: R CHICO PONTES Referência: AV GUILHERME Sentido: UNICO Início: 17:28 Término: 17:45

Mooca (Leste)

Local: AV ALCANTARA MACHADO Referência: AV ALVARO RAMOS Sentido: C/B Início: 17:28 Término: 17:45

Pirituba / Jaraguá; (Norte)

Local: AV CABO ADAO PEREIRA Referência: AV BENEDITO ANDRADE Sentido: AMBOS Início: 17:28

Santana (Norte)

Local: MARGINAL TIETE Referência: PTE DAS BANDEIRAS Sentido: AS/CB - CENTRAL Início: 11:00

Local: R RICARDO CAVATTON Referência: R HUGO D ANTOLA Sentido: UNICO Início: 00:30 Término: 01:00

Local: MARGINAL TIETE Referência: PTE BANDEIRAS Sentido: CB/AS - EXPRESSA Início: 11:00

Local: AV CRUZEIRO DO SUL Referência: R TAPAJOS Sentido: AMBOS Início: 18:23 Término: 18:45

Sã (Centro)

Local: MARGINAL TIETE Referência: PTE CRUZEIRO DO SUL Sentido: CB/AS - EXP Início: 19:26

Local: MARGINAL TIETE Referência: PTE DAS BANDEIRAS Sentido: CB/AS - EXP Início: 19:26

12 de Fevereiro de 2012

Butantã (Oeste)

Local: MARGINAL PINHEIROS Referência: PTE ENG ARY TORRES Sentido: CB/INT - LOCAL Início: 18:45

Local: MARGINAL PINHEIROS Referência: PTE ENG ARY TORRES Sentido: CB/INT - EXP Início: 18:45

Local: MARGINAL PINHEIROS Referência: PTE DO MORUMBI Sentido: CB/INT - EXP Início: 18:45

Local: R ALVARENGA Referência: R SAPETUBA Sentido: C/B Início: 18:45 Término: 20:08

Local: MARGINAL PINHEIROS Referência: R PEDRO AVANCINE Sentido: CB/INT - LOCAL Início: 19:26

Local: MARGINAL PINHEIROS Referência: PTE DO MORUMBI Sentido: CB/INT - EXP Início: 19:26

Cidade Ademar (Sul)

## Relat rio de Chuvas

Local: AV INTERLAGOS ReferÃªncia: R JOSE NEVESentido: AMBOS InÃ¢cio: 18:26 TÃªrmino:  
Ipiranga (Sudeste)

Local: AV DR RICARDO JAFET ReferÃªncia: R VERGUEIROsentido: S PAULO/SANTOS InÃ¢cio: 17:  
Local: AV DR RICARDO JAFET ReferÃªncia: VD SAIOAsentido: S PAULO/SANTOS InÃ¢cio: 17:48

M Boimirim (Sul)

Local: AV MARIA COELHO AGUIAR ReferÃªncia: R ARLINDO FRAGA DE OLIVEIRAsentido: C/B InÃ¢cio: 18:26 TÃªrmino:

Pinheiros (Oeste)

Local: MARGINAL PINHEIROS ReferÃªncia: PTE ENG ROBERTO ROSSI ZUCCOLOsentido: INT/CB - EXP  
Local: AV JORN ROBERTO MARINHO ReferÃªncia: AV STO AMAROsentido: AMBOS InÃ¢cio: 18:40 TÃªrmino:  
Local: AV EUSEBIO MATOSO ReferÃªncia: PC JORGE DE LIMAsentido: C/B InÃ¢cio: 18:44 TÃªrmino:  
Local: MARGINAL PINHEIROS ReferÃªncia: R FLORIDASentido: CB/INT - LOCAL InÃ¢cio: 18:49  
Local: AV STO AMARO ReferÃªncia: AV DR CARDOSO DE MELOsentido: B/C InÃ¢cio: 19:18 TÃªrmino:  
Local: MARGINAL PINHEIROS ReferÃªncia: PTE ENG ROBERTO ROSSI ZUCCOLOsentido: INT/CB - LOC

Santo Amaro (Sul)

Local: AV STO AMARO ReferÃªncia: AV ROQUE PETRONI JUNIORsentido: C/B InÃ¢cio: 18:28 TÃªrmino:  
Local: AV ROQUE PETRONI JUNIOR ReferÃªncia: R CANCEIRO POPULARsentido: MARG/DIADEMA In

13 de Fevereiro de 2012

BUTANTÃ (OESTE)

LOCAL: MARGINAL PINHEIROS REFERÃªNCIA: PTE ENG ROBERTO ROSSI ZUCCOLO  
SENTIDO: CB/INT INÃ¢CIO: 00:28 TÃªRMINO: 00:59  
OBSERVAÃ§Ã£o: TRANSITÃVEL

PINHEIROS (OESTE)

LOCAL: R FLORIDA REFERÃªNCIA: AV DAS NACOES UNIDAS  
SENTIDO: AMBOS INÃ¢CIO: 03:07 TÃªRMINO: 06:46  
OBSERVAÃ§Ã£o: TRANSITÃVEL

LOCAL: MARGINAL PINHEIROS REFERÃªNCIA: PTE EUSEBIO MATOSO  
SENTIDO: INT/CB - EXP INÃ¢CIO: 00:06 TÃªRMINO: 00:30  
OBSERVAÃ§Ã£o: TRANSITÃVEL

SANTO AMARO (SUL)

LOCAL: R HENRI DUNANT REFERÃªNCIA: R QUATRO (V. S FRANCISCO-S AMA)  
SENTIDO: UNICO INÃ¢CIO: 02:30 TÃªRMINO: 03:47  
OBSERVAÃ§Ã£o: INTRANSITÃVEL

LOCAL: MARGINAL PINHEIROS REFERÃªNCIA: R JAIME DE OLIVEIRA SOUZA  
SENTIDO: INT/CB INÃ¢CIO: 02:03 TÃªRMINO: 02:21  
OBSERVAÃ§Ã£o: INTRANSITÃVEL

LOCAL: MARGINAL PINHEIROS REFERÃªNCIA: AV OCTALLES MARCONDES FERREIRA  
SENTIDO: AMBOS - INÃ¢CIO: 01:00 TÃªRMINO: 01:51  
OBSERVAÃ§Ã£o: TRANSITÃVEL

LOCAL: AV ROQUE PETRONI JUNIOR REFERÃªNCIA: R CHAFIC MALUF  
SENTIDO: MARG/DIADEMA INÃ¢CIO: 00:38 TÃªRMINO: 02:30  
OBSERVAÃ§Ã£o: INTRANSITÃVEL

LOCAL: AV VITOR MANZINI REFERÃªNCIA: PTE SANTO DIAS DA SILVA  
SENTIDO: AMBOS INÃ¢CIO: 00:37 TÃªRMINO: 01:31  
OBSERVAÃ§Ã£o: TRANSITÃVEL

**6. VEJA OS EVENTOS ANTERIORES**

**7. VERSÃO PARA IMPRESSÃO EM PDF**

\_\_\_\_\_

\_\_\_\_\_