

RELATÓRIO PARCIAL DE EVENTO DE CHUVA - DE 09/02/2012 15:10(GMT) ATÉ 10/02/2012 02:00(GMT) (-2h para converter para horário local)

DAEE/FCTH

O anticiclone na manhã do dia/alta atmosfera presente durante a ultima semana e promoveu intensa subsidência de ar perdeu força, diminuindo significativamente a inibição dinâmica para convecção. No decorrer da tarde, uma circulação local de brisa marítima avançou sobre a RMSP e provocou precipitação intensa sobre a mesma.

O registro da chuva teve início às 15:07 (GMT) do dia 09/02, passou por um horário de pico às 17:02 (GMT) do dia 09/02 e terminou às 01:57(GMT) do dia 10/02.

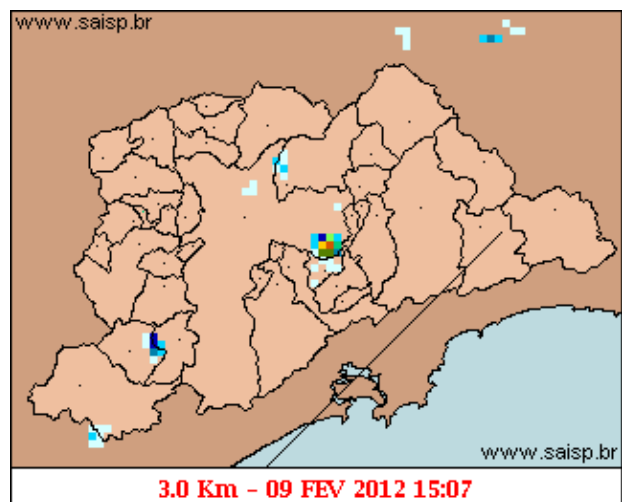
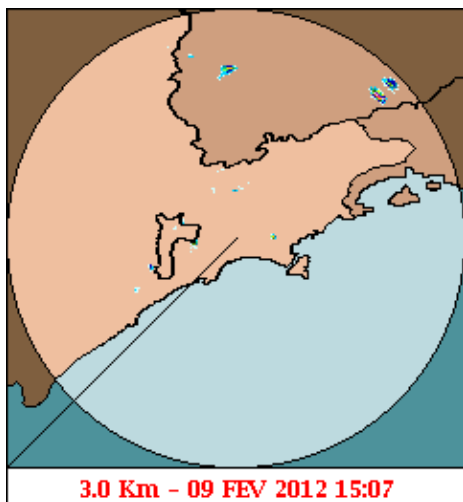
Houve registro de propagação de uma máxila INTENSA na zona Norte da Capital entre 19:37 (GMT) do dia 09/02 até às 01:57 (GMT) do dia 10/02, gerando erros na precipitação acumulada pelo Radar Meteorológico nesta área.

A chuva acumulada nos postos da Rede Telemétrica do Alto Tietê e Cubatão variou entre 0.0 e 29.5 milímetros (Posto Rio Tietê - São Miguel).

Na rede telemétrica do Alto Tietê os postos operaram em estado normal.

O CGE/PMSP não foi pontos de alagamento no dia 09/02/2012.

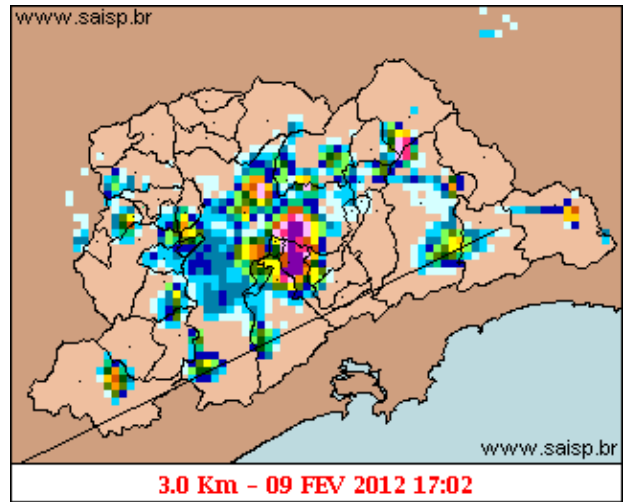
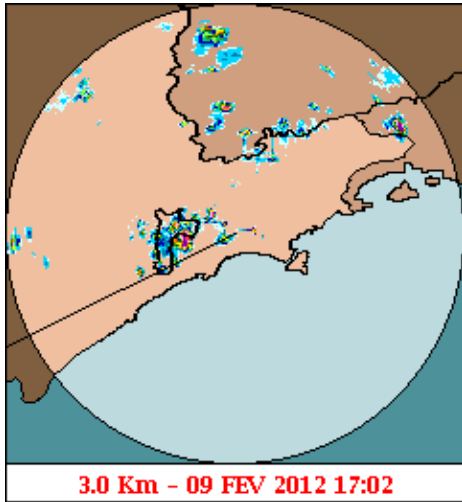
1. IMAGENS DO RADAR METEOROLÓGICO DE PONTE NOVA



mm/h

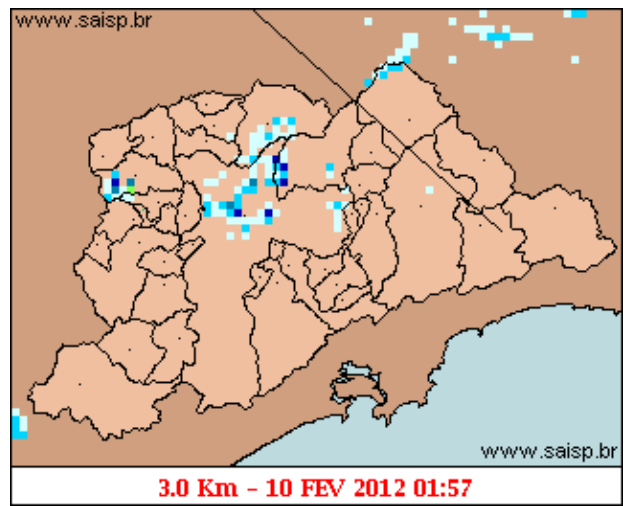
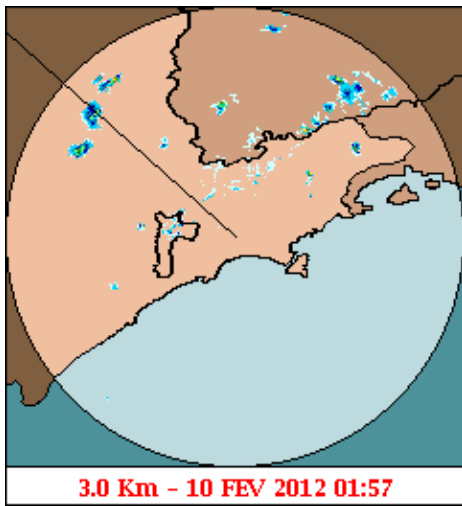
As imagens acima mostram o início da chuva sobre a área de cobertura do radar e sobre a Região Metropolitana de São Paulo (RMSP) respectivamente.

Relatório de Chuvas



mm/h

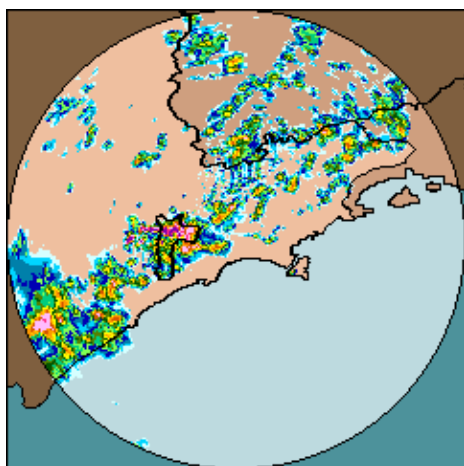
As imagens acima mostram o pico da chuva sobre a área de cobertura do radar e sobre a Região Metropolitana de São Paulo (RMSP) respectivamente.



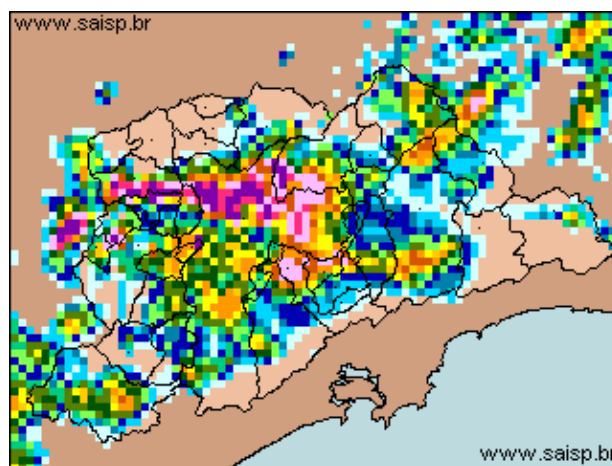
mm/h

As imagens acima mostram o final da chuva sobre a área de cobertura do radar e sobre a Região Metropolitana de São Paulo (RMSP) respectivamente.

Relat rio de Chuvas



09/02/2012 15:10 - 10/02/2012 02:00



09/02/2012 15:10 - 10/02/2012 02:00

mm

As imagens acima mostram o total de chuva acumulada sobre a área de cobertura do radar e sobre a Região Metropolitana de São Paulo (RMSP) respectivamente.

2. REDE TELEMÉTRICA DE PLUVIOMETRIA

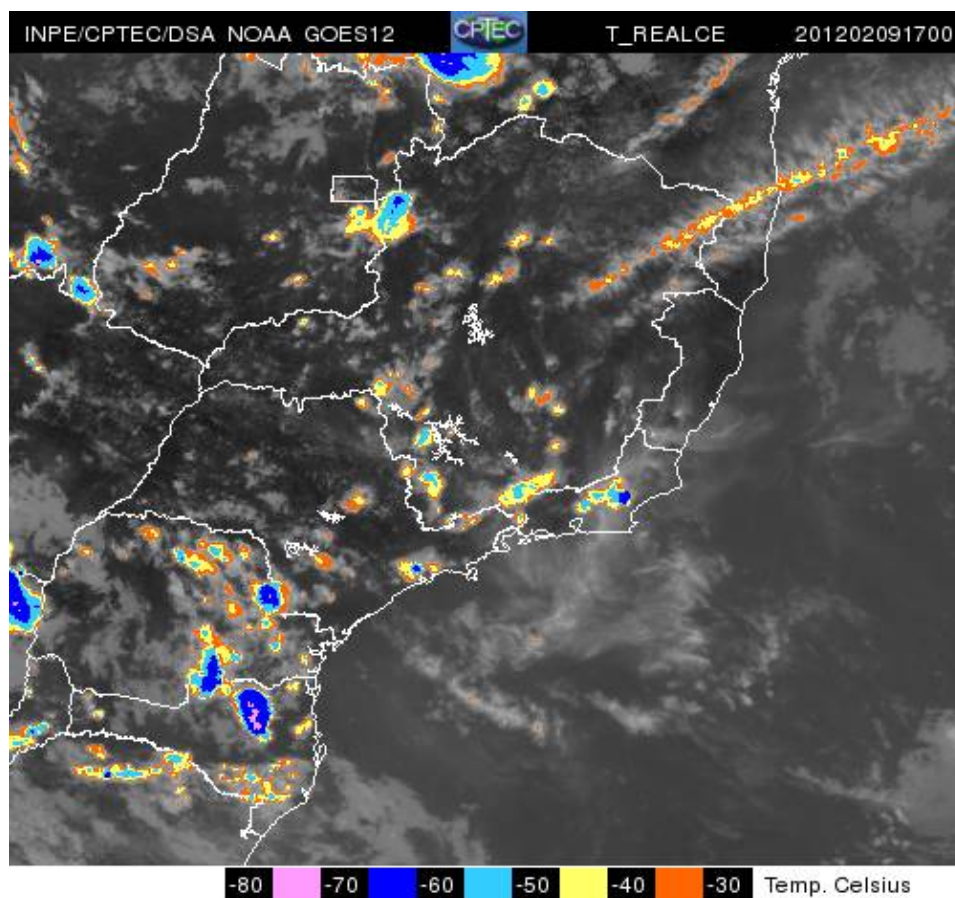
Acumulada entre 09/02/2012 15:10 e 10/02/2012 02:00			
Posto	mm	Rede	Bacia
Prosperidade	0.900	Alto Tietê	Tamanduatei Medio I
RADAR	0.100	Alto Tietê	Alto Tiete
Rio Tietã - Âª na Barragem de Ponte Nova	5.600	Alto Tietê	Alto Tiete
Barragem Paraitinga	1.000	Alto Tietê	Alto Tiete
Barragem Biritiba Montante	5.000	Alto Tietê	Alto Tiete
Rio Tietã - Âª - Estaleiro	0.000	Alto Tietê	Alto Tiete
Barragem Jundiai	3.600	Alto Tietê	Alto Tiete
Barragem Taiaã - Âupeba	0.000	Alto Tietê	Alto Tiete
Rio Tietê - Jardim Romano	12.800	Alto Tietê	Alto Tiete
Rio Tietã - Âª - Sã - Âo Miguel	29.500	Alto Tietê	Alto Tiete
Cã - Ârrego Jacã - Â - Jd. Pantanal	19.000	Alto Tietê	Alto Tiete
Rio Tietã - Âª - Barragem da Penha Montante	11.000	Alto Tietê	Alto Tiete
Rio Tietã - Âª - Belenzinho	0.400	Alto Tietê	Alto Tiete
Rio Tietã - Âª - Anhembi	0.000	Alto Tietê	Alto Tiete
Rio Tietã - Âª - Ponte do Limã - Âo	0.000	Alto Tietê	Alto Tiete
Rio Tietã - Âª - Ponte do Piquerã - Â-	0.200	Alto Tietê	Alto Tiete
Rio Tietã - Âª - Barragem Mã - Âvel Montante	0.000	Alto Tietê	Alto Tiete
Rio Tietã - Âª - Lagoa de Carapicuíba	1.800	Alto Tietê	Alto Tiete
Rio Pinheiros - Ponte Cid. Universitã - Âria	0.400	Alto Tietê	Alto Tiete
Rio Juqueri	0.000	Alto Tietê	Alto Tiete
Rio Tietã - Âª - Barragem Pirapora Montante	2.000	Alto Tietê	Alto Tiete
Cã - Ârrego Cabuã - Âu de Cima- Vila Galvã - Âo	0.000	Alto Tietê	Alto Tiete
Rio Aricanduva - Av. Ragueb Chohfi (PMSP/SM-02)	17.000	Alto Tietê	Aricanduva
Rio Aricanduva - Shopping	14.600	Alto Tietê	Aricanduva
Rio Aricanduva - Av. Itaquera	5.400	Alto Tietê	Aricanduva

Relat rio de Chuvas

Rio Aricanduva - Foz - Rua Alfredo Frazã	1.800	Alto Tietê	Aricanduva
Rio Tamanduateã - Prosperidade	1.200	Alto Tietê	Tamanduatei Medio I
Rio Tamanduateã - Vd. Pacheco Chaves	0.000	Alto Tietê	Alto Tiete
Rio Tamanduateã - Mercado Municipal	0.000	Alto Tietê	Alto Tiete
Imigrantes(FEI)	0.600	Alto Tietê	Ribeirao dos Couros
Rudge Ramos	8.800	Alto Tietê	Ribeirao dos Meninos
Cã 3rrego Oratã 3rio - Vila Prudente	1.200	Alto Tietê	Alto Tiete
Ribeirã 3o dos Couros - Jd Taboã 3o	17.000	Alto Tietê	Ribeirao dos Couros
Ribeirã 3o dos Meninos - Clube Sã 3o Josã 3o	8.400	Alto Tietê	Ribeirao dos Meninos
CGE - R. Bela Cintra	0.000	Alto Tietê	Alto Tiete
Vila Mariana- R. Vergueiro	0.000	Alto Tietê	Alto Tiete
Cã 3rrego Ipiranga- Av. Ricardo Jafet	0.000	Alto Tietê	Alto Tiete
Cã 3rrego Cabuã 3u de Baixo - Guaraã 3o Jusante	0.000	Alto Tietê	Alto Tiete
Cã 3rrego Morro do S - Capã 3o Redondo (PMSP/CL-01)	9.400	Alto Tietê	Morro do S
Cã 3rrego Morro do S - Rua Joaquim Nunes Teixeira	12.800	Alto Tietê	Morro do S
Cã 3rrego 3guas Espraiadas - Rua Rib. do Vale (PMSP/SA-01)	6.600	Alto Tietê	3guas Espraiadas
Cã 3rrego Poã 3j -Foz	18.400	Alto Tietê	Pirajucara
Cã 3rrego Jaguarã 3o - Rua Jorge Ward	3.400	Alto Tietê	Alto Tiete
Ultraã 3artil	0.000	Cubatão	Baixada Santista
Cota 400	0.000	Cubatão	Baixada Santista
Casa 8	0.000	Cubatão	Alto Tiete
Paranapiacaba	0.000	Cubatão	Baixada Santista
Cosipa	0.200	Cubatão	Baixada Santista
Portã 3o 40	0.000	Cubatão	Alto Tiete

3. IMAGEM DE SATÉLITE

Relatório de Chuvas



A imagem de satélite no canal do infravermelho, mostra as temperaturas de brilho, quanto mais fria a temperatura, mais alto se encontra o topo das nuvens, consequentemente, maior é a estrutura vertical do sistema.

4. PREVISÃO PARA OS PRÓXIMOS 3 DIAS

VER PREVISÃ O COMPLETA - CGE/SP

5. VEJA OS EVENTOS ANTERIORES

6. VERSÃO PARA IMPRESSÃO EM PDF