

**RELATÓRIO PARCIAL DE EVENTO DE CHUVA - DE 06/12/2011 14:11(GMT) ATÉ
07/12/2011 00:51(GMT) (-2h para converter para horário local)**

DAEE/FCTH

Áreas de instabilidade se formaram no interior do estado devido a presença de perturbações cíclicas em médios níveis da atmosfera. Estas áreas causaram chuvas intensas sobre o noroeste da RMSP.

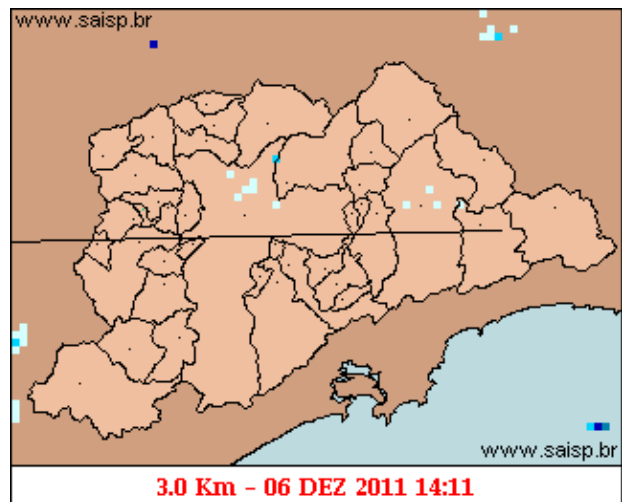
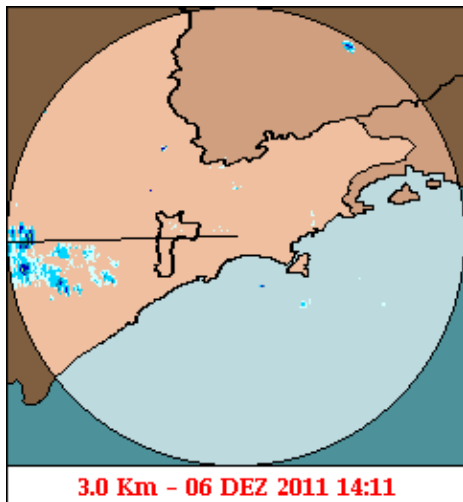
O registro da chuva teve início às 14:11 (GMT) do dia 06/12, passou por um horário de pico às 18:21 (GMT) do dia 06/12 e terminou às 00:51 do dia 07/12.

A chuva acumulada nos postos da Rede Telemétrica do Alto Tietê e Cubatão variou entre 0.0 e 16.8 milímetros (Posto Rio Tietê - Barragem 3ª Vel Montante).

Na rede telemétrica do Alto Tietê os postos operaram em estado normal.

O CGE/PMSP não registrou pontos de alagamento no dia 06/12.

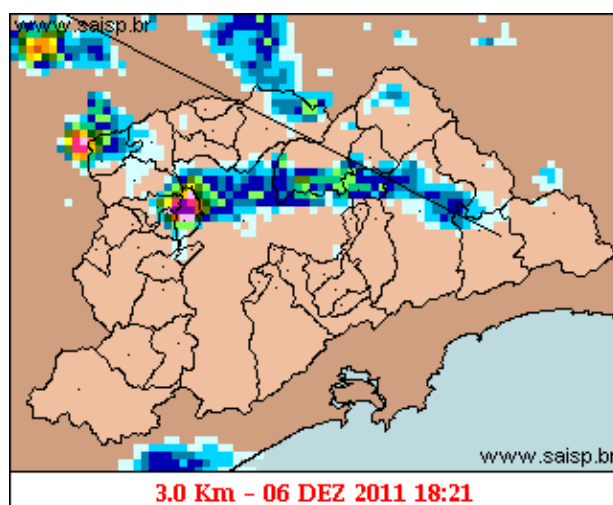
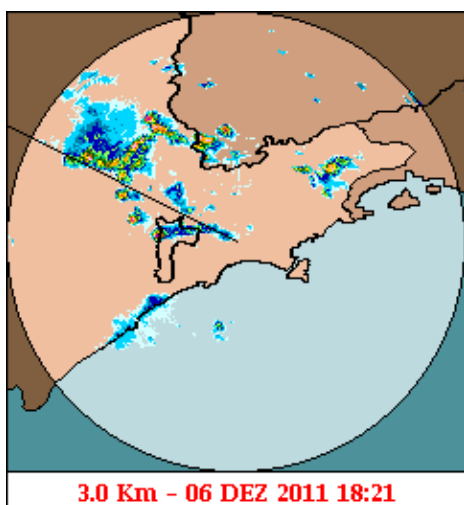
1. IMAGENS DO RADAR METEOROLÓGICO DE PONTE NOVA



mm/h

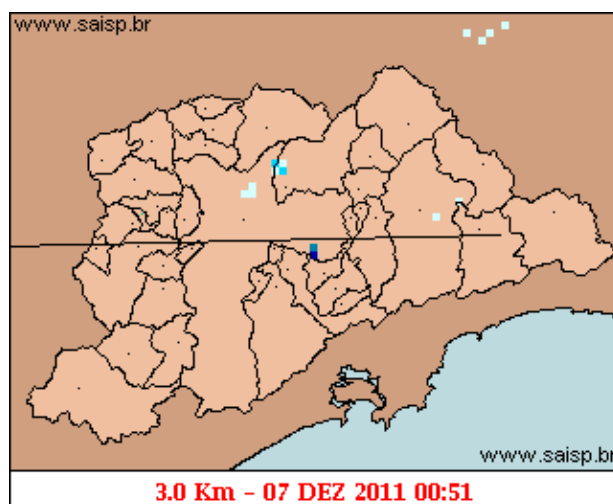
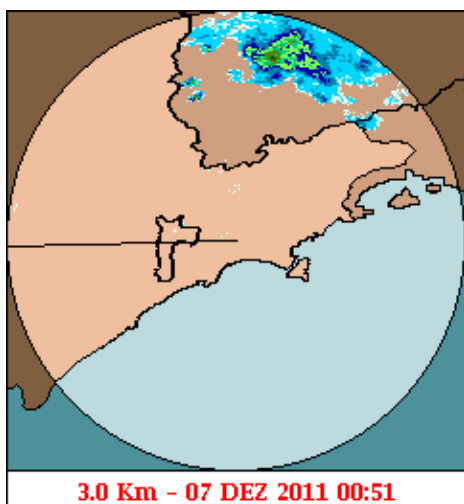
As imagens acima mostram o início da chuva sobre a área de cobertura do radar e sobre a Região Metropolitana de São Paulo (RMSP) respectivamente.

Relatório de Chuvas



mm/h

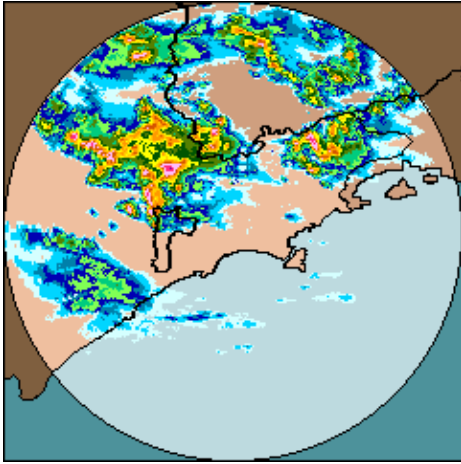
As imagens acima mostram o pico da chuva sobre a área de cobertura do radar e sobre a Região Metropolitana de São Paulo (RMSP) respectivamente.



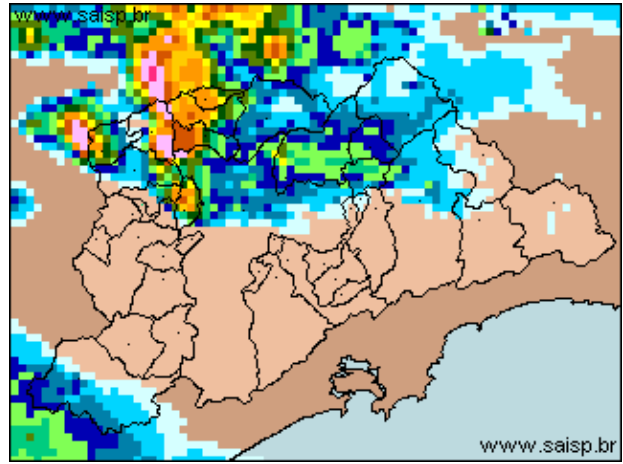
mm/h

As imagens acima mostram o final da chuva sobre a área de cobertura do radar e sobre a Região Metropolitana de São Paulo (RMSP) respectivamente.

Relat rio de Chuvas



06/12/2011 14:11 - 07/12/2011 00:51



06/12/2011 14:11 - 07/12/2011 00:51

mm

As imagens acima mostram o total de chuva acumulada sobre a área de cobertura do radar e sobre a Região Metropolitana de São Paulo (RMSP) respectivamente.

2. REDE TELEMÉTRICA DE PLUVIOMETRIA

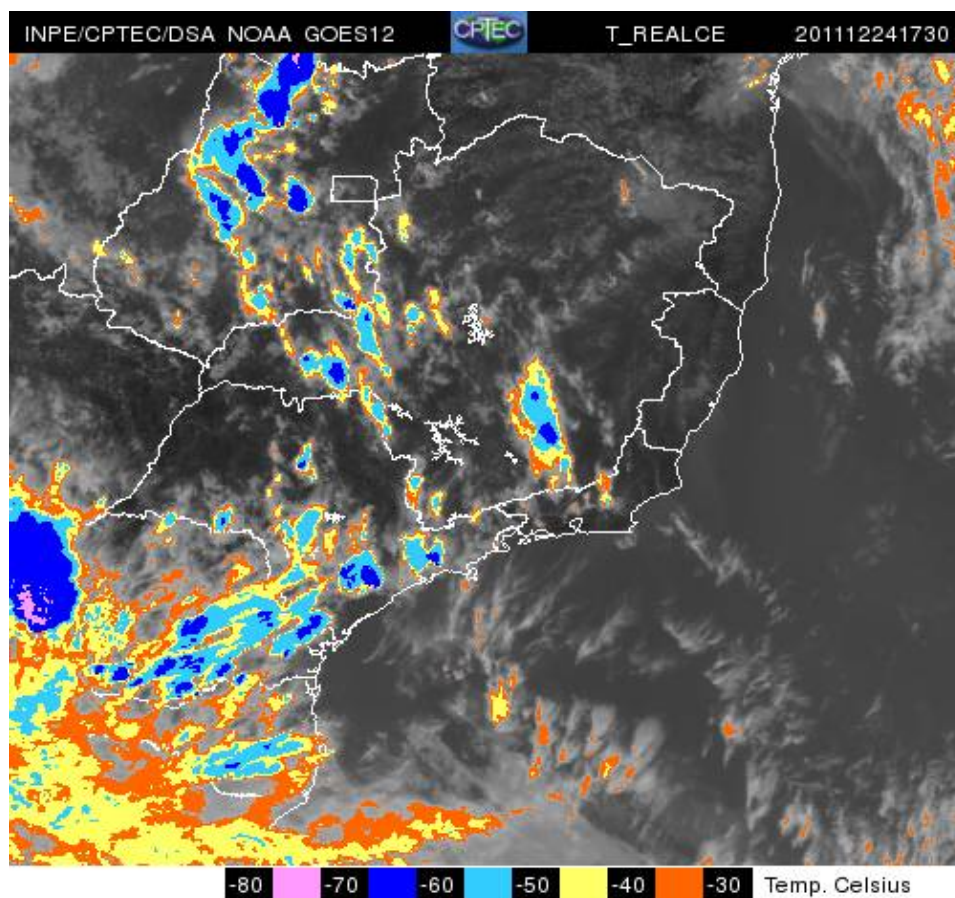
Acumulada entre 06/12/2011 14:11 e 07/12/2011 00:51			
Posto	mm	Rede	Bacia
Prosperidade	0.000	Alto Tietê	Tamanduatei Medio I
RADAR	0.100	Alto Tietê	Alto Tiete
Rio Tietã ˆa na Barragem de Ponte Nova	0.200	Alto Tietê	Alto Tiete
Barragem Paraitinga	0.000	Alto Tietê	Alto Tiete
Barragem Biritiba Montante	0.000	Alto Tietê	Alto Tiete
Rio Tietã ˆa - Estaleiro	0.400	Alto Tietê	Alto Tiete
Barragem Jundiai	0.000	Alto Tietê	Alto Tiete
Barragem Taiaã ˆa ˆupeba	0.000	Alto Tietê	Alto Tiete
Rio Tietê - Jardim Romano	0.000	Alto Tietê	Alto Tiete
Rio Tietã ˆa - Sã ˆo Miguel	1.600	Alto Tietê	Alto Tiete
Cã ˆrrego Jacã ˆo - Jd. Pantanal	0.400	Alto Tietê	Alto Tiete
Rio Tietã ˆa - Barragem da Penha Montante	0.500	Alto Tietê	Alto Tiete
Rio Tietã ˆa - Belenzinho	0.400	Alto Tietê	Alto Tiete
Rio Tietã ˆa - Anhembi	0.400	Alto Tietê	Alto Tiete
Rio Tietã ˆa - Ponte do Limã ˆo	0.600	Alto Tietê	Alto Tiete
Rio Tietã ˆa - Ponte do Piquerã ˆ-	2.600	Alto Tietê	Alto Tiete
Rio Tietã ˆa - Barragem Mã ˆvel Montante	16.800	Alto Tietê	Alto Tiete
Rio Tietã ˆa - Lagoa de Carapicuíba	6.000	Alto Tietê	Alto Tiete
Rio Pinheiros - Ponte Cid. Universitã ˆria	2.200	Alto Tietê	Alto Tiete
Rio Juqueri	0.000	Alto Tietê	Alto Tiete
Rio Tietã ˆa - Barragem Pirapora Montante	12.400	Alto Tietê	Alto Tiete
Cã ˆrrego Cabuã ˆu de Cima- Vila Galvã ˆo	0.800	Alto Tietê	Alto Tiete
Rio Aricanduva - Av. Ragueb Chohfi	0.000	Alto Tietê	Alto Tiete
Rio Aricanduva - Shopping	0.200	Alto Tietê	Aricanduva
Rio Aricanduva - Av. Itaquera	0.200	Alto Tietê	Aricanduva

Relat rio de Chuvas

Rio Aricanduva - Foz - Rua Alfredo Frazã	0.400	Alto Tietê	Alto Tiete
Rio Tamanduateã - Prosperidade	0.000	Alto Tietê	Tamanduatei Medio I
Rio Tamanduateã - Vd. Pacheco Chaves	0.000	Alto Tietê	Alto Tiete
Rio Tamanduateã - Mercado Municipal	0.400	Alto Tietê	Alto Tiete
Riacho Grande	0.300	Alto Tietê	Billings
Imigrantes(FEI)	0.200	Alto Tietê	Ribeirao dos Couros
Rudge Ramos	0.000	Alto Tietê	Ribeirao dos Meninos
Cã 3rrego Oratã 3rio - Vila Prudente	0.000	Alto Tietê	Alto Tiete
Ribeirã 3o dos Couros - Jd Taboã 3o	0.000	Alto Tietê	Ribeirao dos Couros
Ribeirã 3o dos Meninos - Clube Sã 3o Josã 3o	0.000	Alto Tietê	Ribeirao dos Meninos
CGE - R. Bela Cintra	0.600	Alto Tietê	Alto Tiete
Vila Mariana- R. Vergueiro	0.000	Alto Tietê	Alto Tiete
Cã 3rrego Ipiranga- Av. Ricardo Jafet	0.000	Alto Tietê	Alto Tiete
Cã 3rrego Cabuã 3u de Baixo - Guaraã 3o Jusante	1.000	Alto Tietê	Alto Tiete
Cã 3rrego Morro do S - Rua Joaquim Nunes Teixeira	0.000	Alto Tietê	Morro do S
Cã 3rrego 3 guas Espreadas- Rua Ribeiro do Vale	0.000	Alto Tietê	Alto Tiete
Cã 3rrego Poã 3j -Foz	0.000	Alto Tietê	Pirajucara
Cã 3rrego Jaguarã 3o - Rua Jorge Ward	10.200	Alto Tietê	Alto Tiete
Ultraã 3artil	0.000	Cubatão	Baixada Santista
Cota 400	2.200	Cubatão	Baixada Santista
Casa 8	2.200	Cubatão	Alto Tiete
Paranapiacaba	1.200	Cubatão	Baixada Santista
Cosipa	0.800	Cubatão	Baixada Santista
Portã 3o 40	1.400	Cubatão	Alto Tiete

3. IMAGEM DE SATÉLITE

Relatório de Chuvas



A imagem de satélite no canal do infravermelho, mostra as temperaturas de brilho, quanto mais fria a temperatura, mais alto se encontra o topo das nuvens, consequentemente, maior é a estrutura vertical do sistema.

4. PREVISÃO PARA OS PRÓXIMOS 3 DIAS

VER PREVISÃ O COMPLETA - CGE/SP

5. VEJA OS EVENTOS ANTERIORES

6. VERSÃO PARA IMPRESSÃO EM PDF