

RELATÓRIO DE EVENTO DE CHUVA - DE 09/10/2011 08:40(GMT) ATÉ 10/10/2011 02:50(GMT) (-3h para converter para horário local)

DAEE/FCTH

A passagem de uma frente fria causa chuva em toda a RMSP.

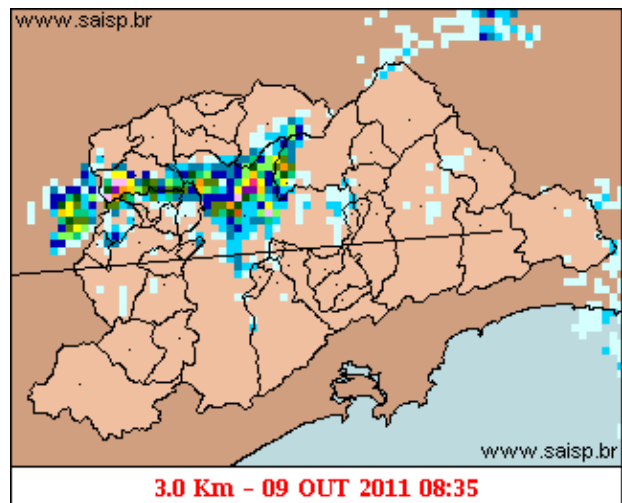
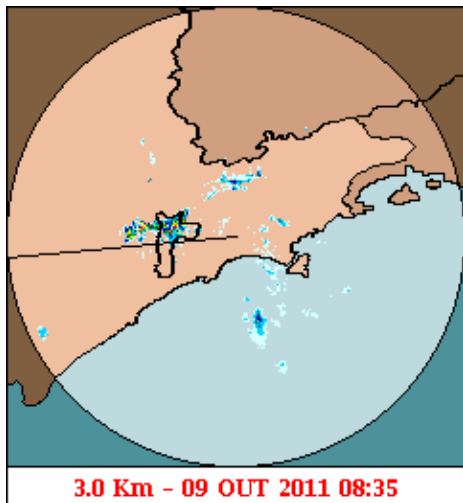
O registro da chuva teve início às 08:35(GMT) do dia 09/10, passou por um horário de pico às 17:15 (GMT) do dia 09/10 e terminou às 02:45 do dia 10/10.

A chuva acumulada nos postos da Rede Telemétrica do Alto Tietê e Cubatão variou entre 0.0 e 9.60 milímetros (Posto Barragem M3vel).

Na rede telemétrica do Alto Tietê todos postos operaram em estado normal.

O CGE/PMSP registrou 3 pontos de alagamento durante este evento.

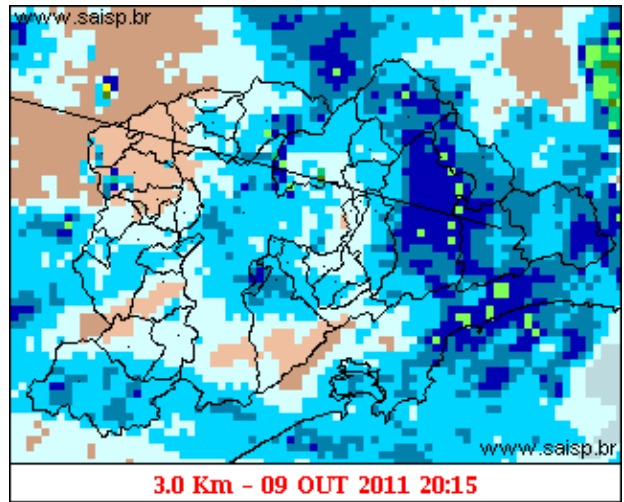
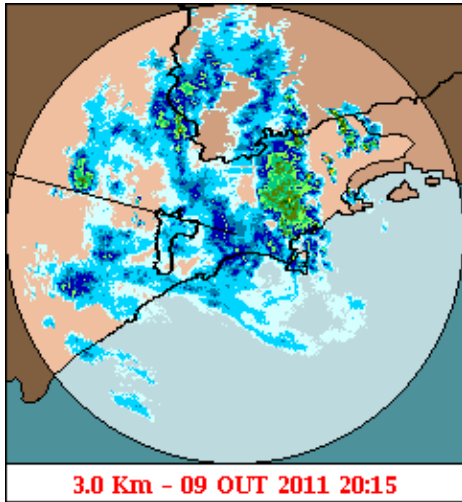
1. IMAGENS DO RADAR METEOROLÓGICO DE PONTE NOVA



mm/h

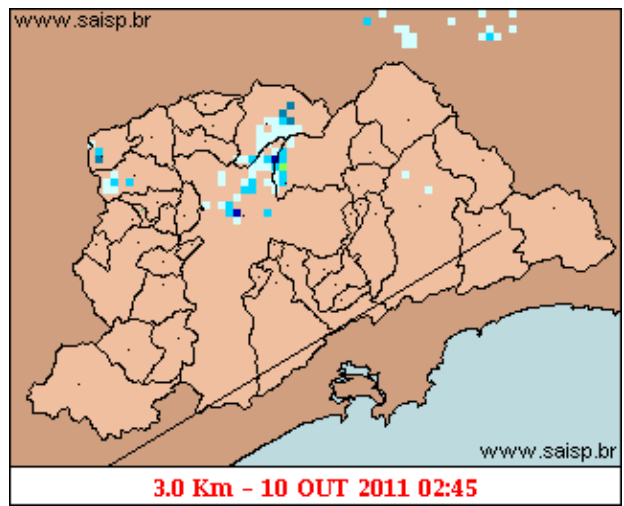
As imagens acima mostram o início da chuva sobre a área de cobertura do radar e sobre a Região Metropolitana de São Paulo (RMSP) respectivamente.

Relatório de Chuvas



mm/h

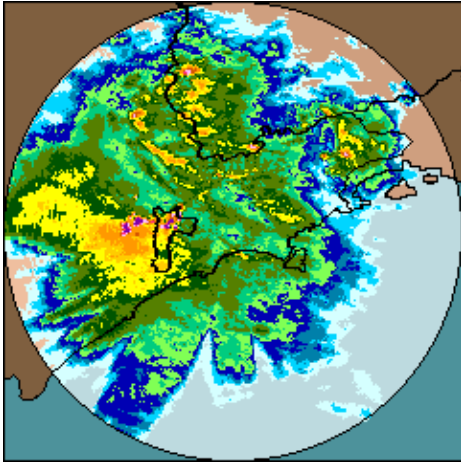
As imagens acima mostram o pico da chuva sobre a área de cobertura do radar e sobre a Região Metropolitana de São Paulo (RMSP) respectivamente.



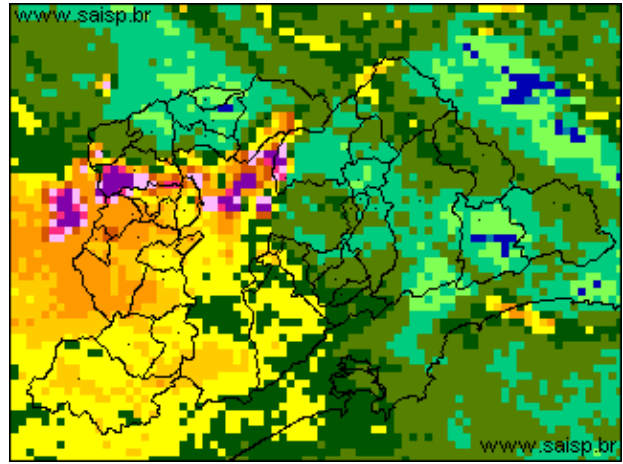
mm/h

As imagens acima mostram o final da chuva sobre a área de cobertura do radar e sobre a Região Metropolitana de São Paulo (RMSP) respectivamente.

Relat rio de Chuvas



09/10/2011 08:40 - 10/10/2011 02:50



09/10/2011 08:40 - 10/10/2011 02:50

mm

As imagens acima mostram o total de chuva acumulada sobre a área de cobertura do radar e sobre a Região Metropolitana de São Paulo (RMSP) respectivamente.

2. REDE TELEMÉTRICA DE PLUVIOMETRIA

Acumulada entre 09/10/2011 08:40 e 10/10/2011 02:50			
Posto	mm	Rede	Bacia
RADAR	1.200	Alto Tietê	Alto Tiete
Rio Tietã ˆa na Barragem de Ponte Nova	1.200	Alto Tietê	Alto Tiete
Barragem Paraitinga	3.800	Alto Tietê	Alto Tiete
Barragem Biritiba(Montante)	1.400	Alto Tietê	Alto Tiete
Rio Tietã ˆa - Estaleiro	1.600	Alto Tietê	Alto Tiete
Barragem Jundiai	1.200	Alto Tietê	Alto Tiete
Taiaã ˆaŕupeba	0.000	Alto Tietê	Alto Tiete
Rio Tietã ˆa em Sã ˆo Miguel	3.200	Alto Tietê	Alto Tiete
Cã ˆarrego Jacã ˆo	1.600	Alto Tietê	Alto Tiete
Rio Tietã ˆa na Barragem da Penha	1.400	Alto Tietê	Alto Tiete
Rio Tietã ˆa - Belenzinho	3.800	Alto Tietê	Alto Tiete
Rio Tietã ˆa - Anhembi	2.000	Alto Tietê	Alto Tiete
Rio Tietã ˆa - Ponte do Limã ˆo	3.600	Alto Tietê	Alto Tiete
Rio Tietã ˆa - Ponte do Piquerã ˆ-	6.200	Alto Tietê	Alto Tiete
Barragem Mã ˆavel	9.600	Alto Tietê	Alto Tiete
Rio Pinheiros	7.000	Alto Tietê	Alto Tiete
Rio Juqueri	5.000	Alto Tietê	Alto Tiete
Barragem Pirapora do Bom Jesus Montante	8.800	Alto Tietê	Alto Tiete
Cabuã ˆaŕu de Cima	1.000	Alto Tietê	Alto Tiete
Rio Aricanduva - Av. Ragueb Chohfi	1.200	Alto Tietê	Alto Tiete
Rio Aricanduva - Shopping	2.400	Alto Tietê	Aricanduva
Rio Aricanduva - Av. Itaquera	2.400	Alto Tietê	Aricanduva
Rio Aricanduva - Foz	2.800	Alto Tietê	Alto Tiete
Rio Tamanduateã ˆ- - Vd. Pacheco Chaves	3.600	Alto Tietê	Alto Tiete
Rio Tamanduateã ˆ- - Mercado Municipal	2.600	Alto Tietê	Alto Tiete

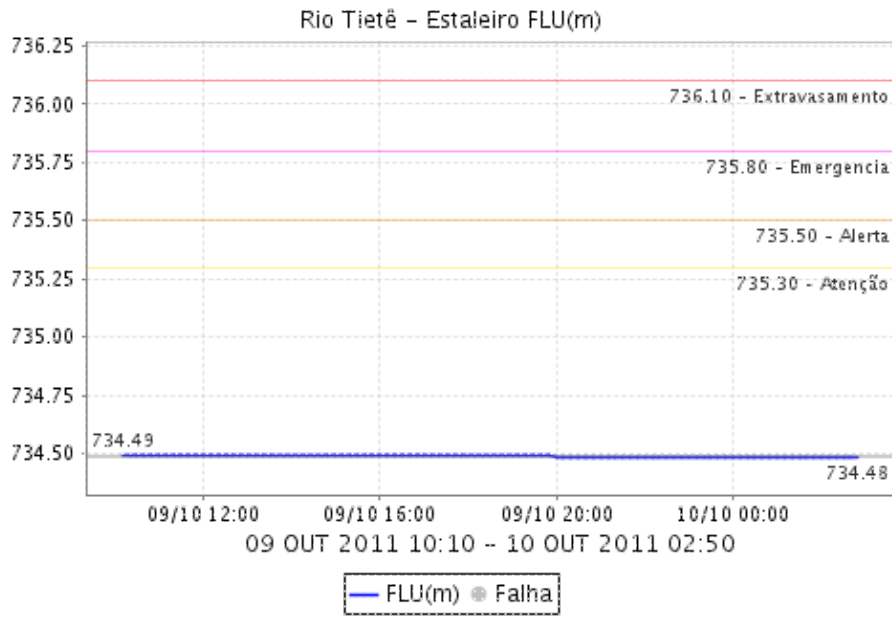
Relatório de Chuvas

Riacho Grande	5.400	Alto Tietê	Billings
Imigrantes(FEI)	2.200	Alto Tietê	Ribeirão dos Couros
Rudge Ramos	1.500	Alto Tietê	Ribeirão dos Meninos
Cãrrego Oratório	3.600	Alto Tietê	Alto Tiete
Prosperidade	0.000	Alto Tietê	Tamanduatei Medio I
Ribeirão do Couros	8.400	Alto Tietê	Ribeirão dos Couros
Ribeirão dos Meninos	8.000	Alto Tietê	Ribeirão dos Meninos
CGE	6.400	Alto Tietê	Alto Tiete
Vila Mariana	7.600	Alto Tietê	Alto Tiete
Cãrrego Ipiranga	5.200	Alto Tietê	Alto Tiete
Cabucu de Baixo	4.600	Alto Tietê	Alto Tiete
Morro do S	8.000	Alto Tietê	Morro do S
Cãrrego Águas Espaiadas	7.800	Alto Tietê	Alto Tiete
Cãrrego Poj(Foz)	8.800	Alto Tietê	Pirajucara
Pirajucara	2.300	Alto Tietê	Pirajucara
Cãrrego Jaguarão	6.800	Alto Tietê	Alto Tiete
Cubatão	0.000	Cubatão	Baixada Santista
Ultrafertil	0.000	Cubatão	Baixada Santista
Cota 400	2.400	Cubatão	Baixada Santista
Paranapiacaba	6.000	Cubatão	Baixada Santista

3. REDE TELEMÉTRICA DE FLUVIOMETRIA

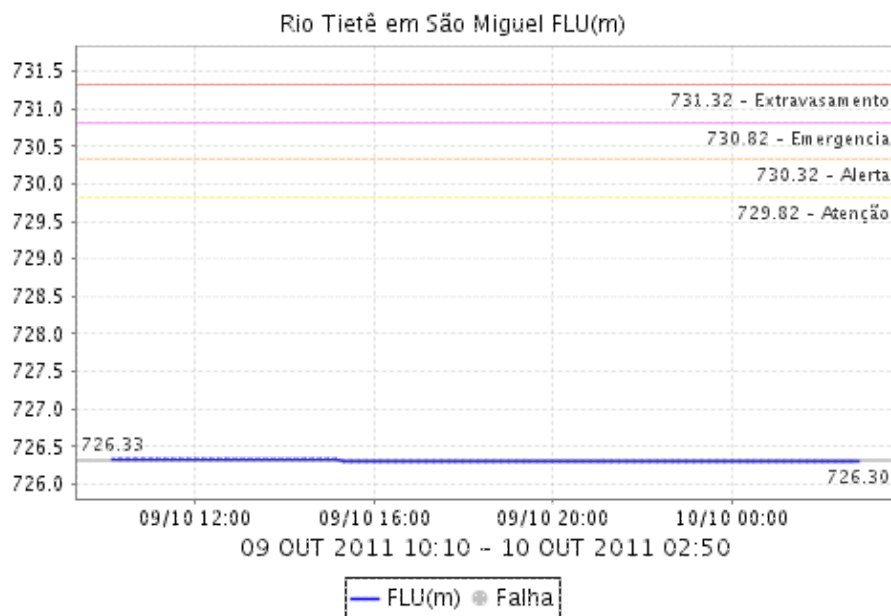
ESTALEIRO

Relat rio de Chuvas

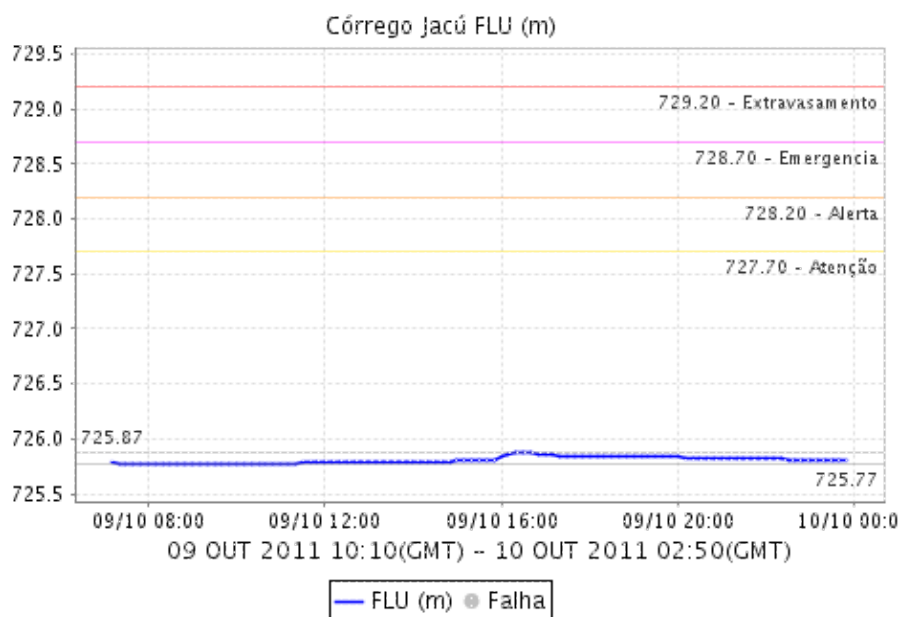


Relatório de Chuvas

SÃO MIGUEL

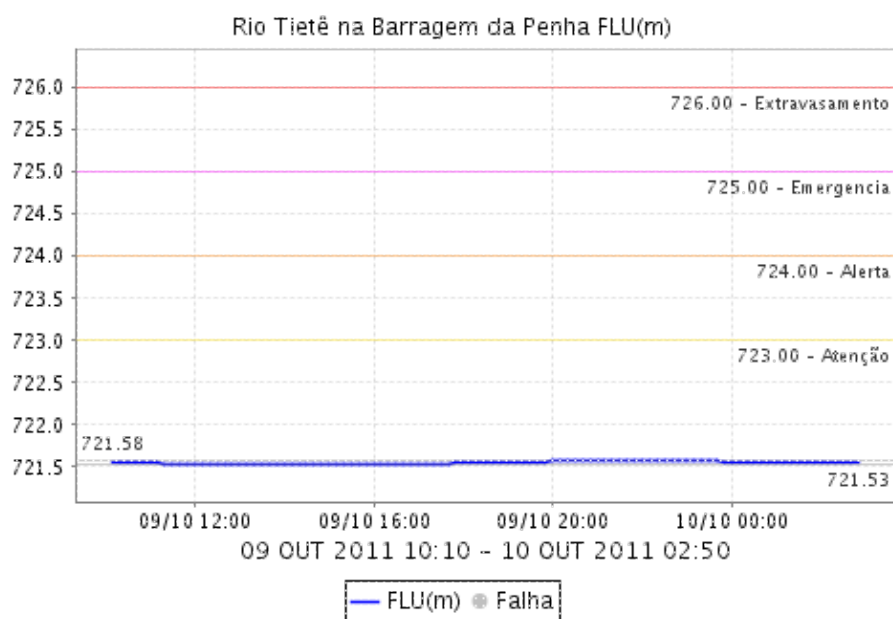


CÓRREGO JACÚ - Jd. PANTANAL

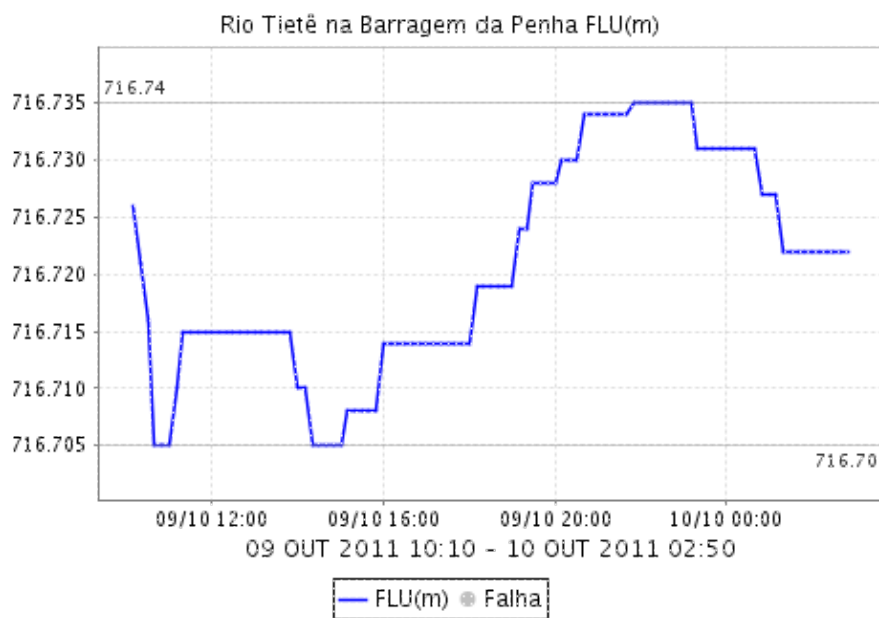


BARRAGEM DA PENHA MONTANTE

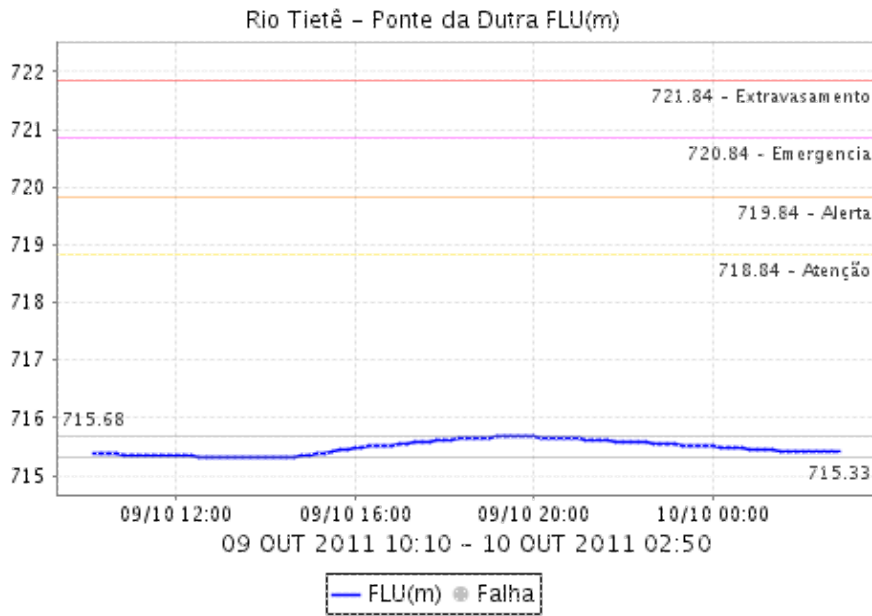
Relat rio de Chuvas



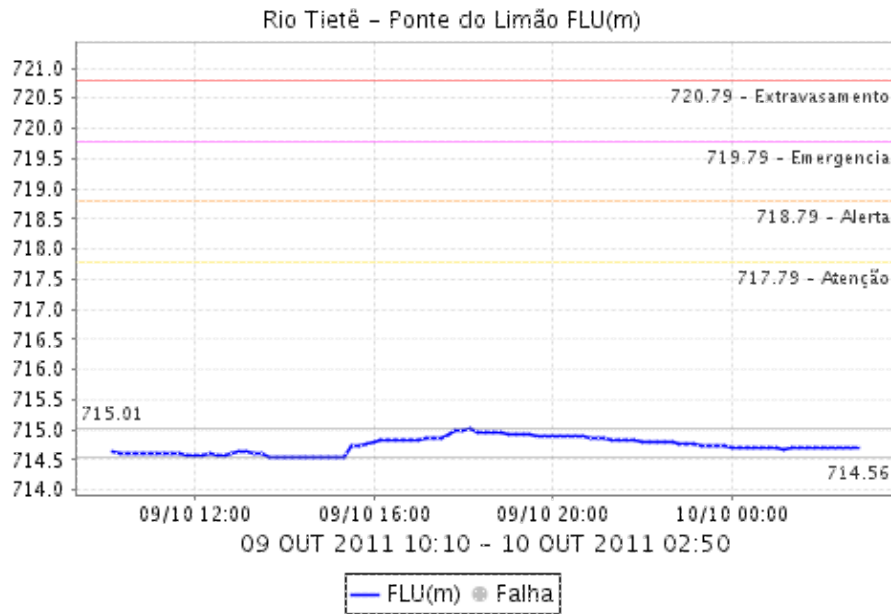
BARRAGEM DA PENHA JUSANTE



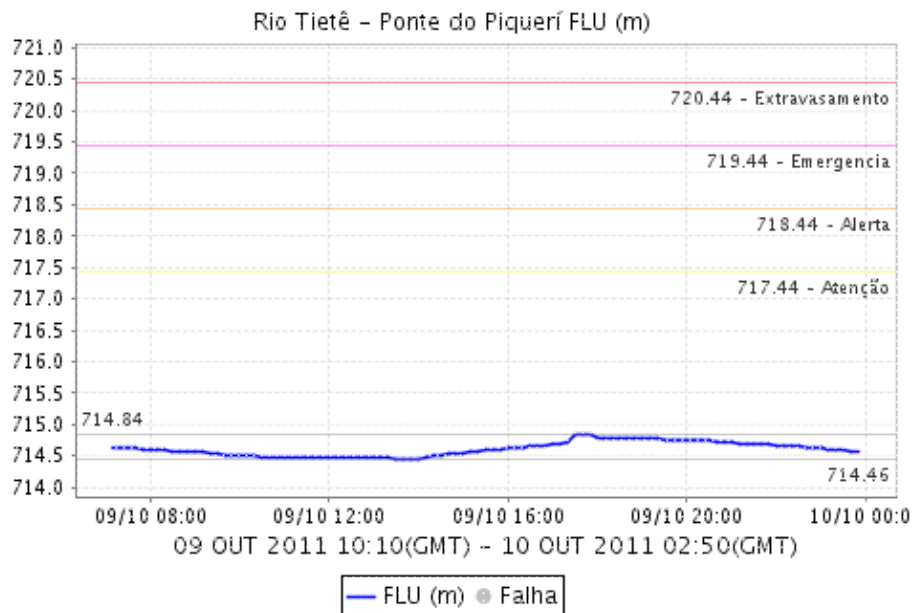
RIO TIETÃ ˆ - PONTE DA DUTRA



RIO TIETÃ - PONTE DO LIMÃO

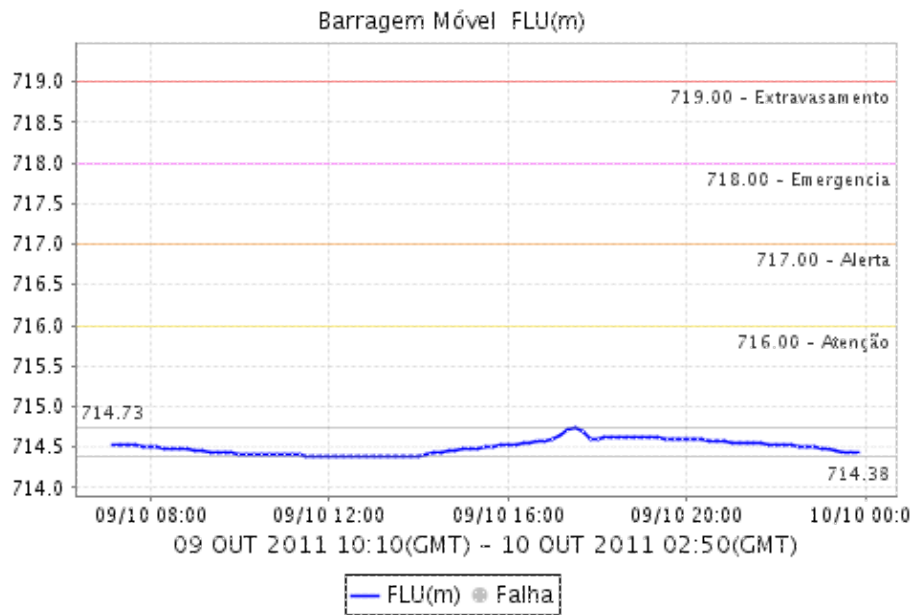


RIO TIETÃ - PONTE DO PIQUERI

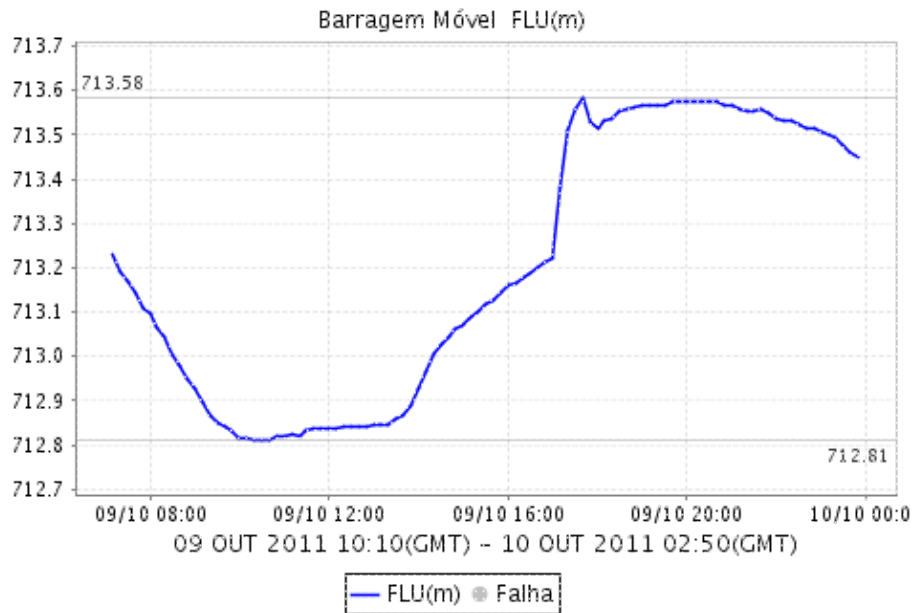


Relatório de Chuvas

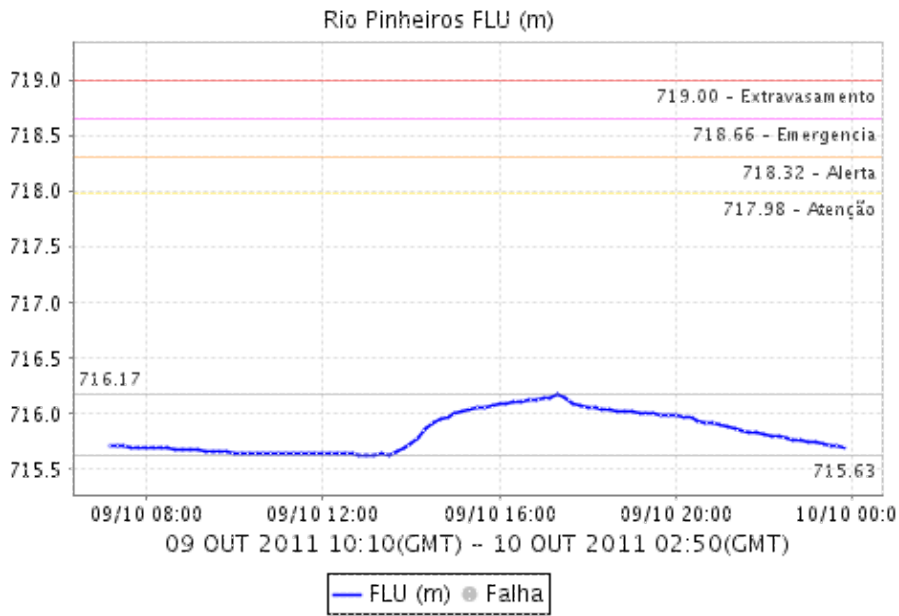
BARRAGEM MÃ Æ VEL MONTANTE



BARRAGEM MÃ Æ VEL JUSANTE

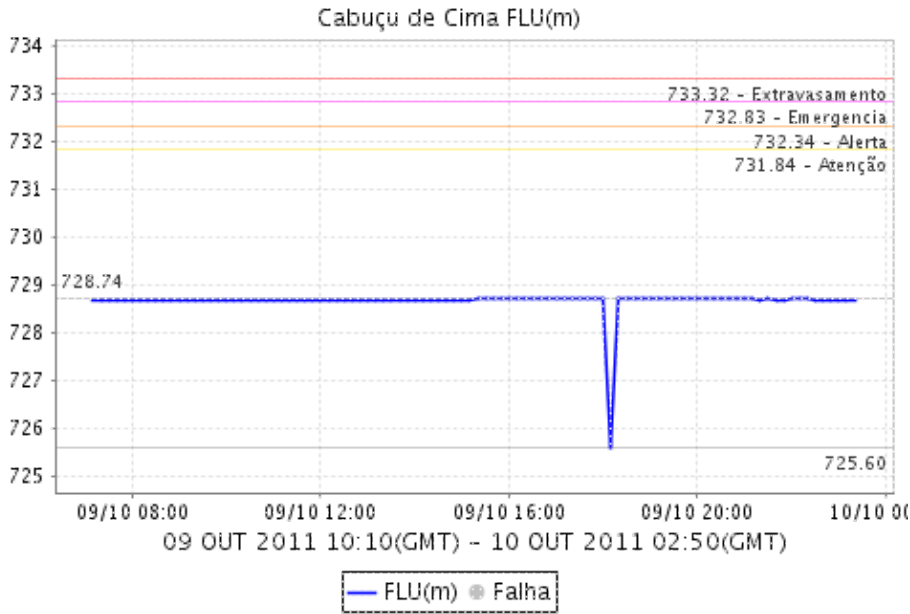


RIO PINHEIROS - PONTE CIDADE UNIVERSITÁRIA

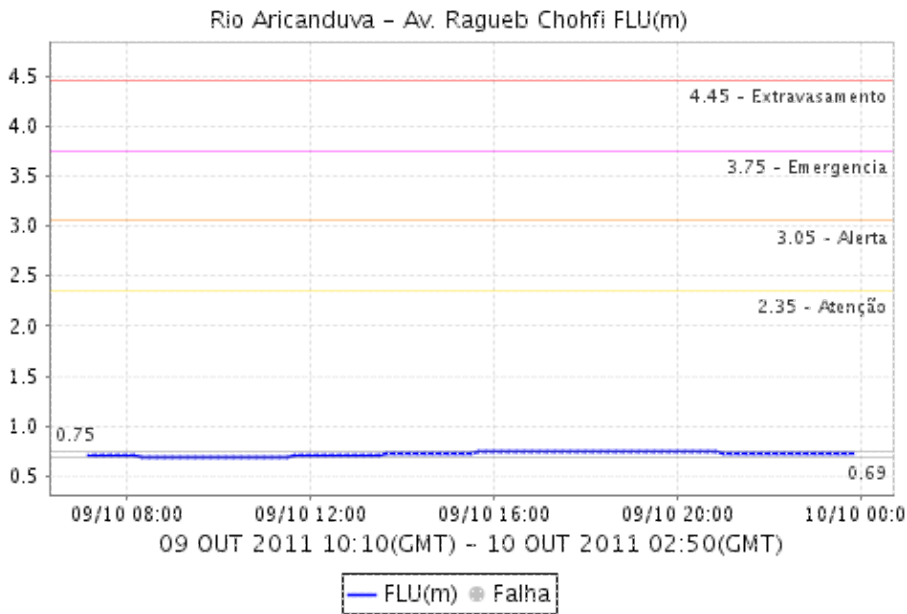


Relat rio de Chuvas

CABUÇU DE CIMA - VILA GALVÃO

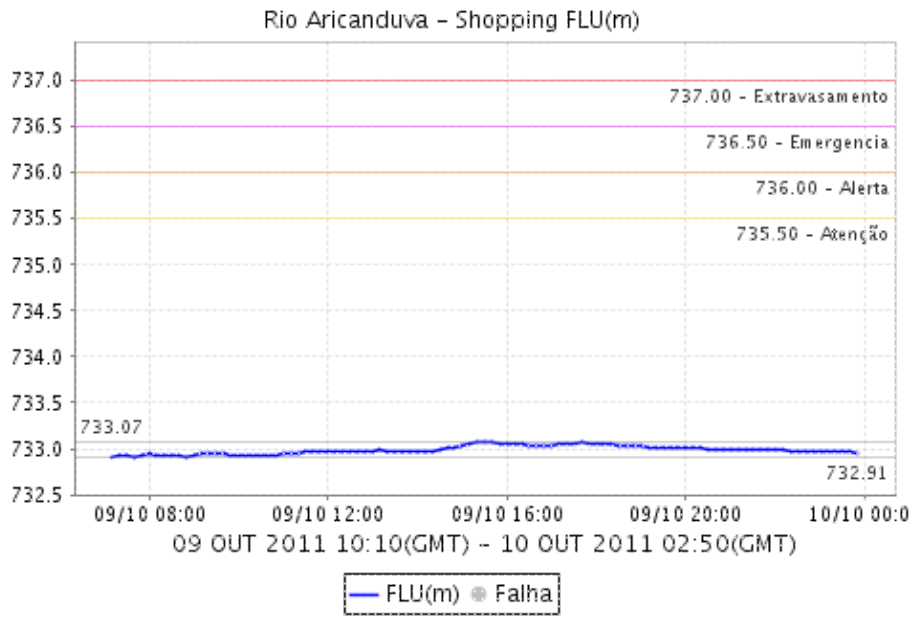


RIO ARICANDUVA - AV. RAGUEB CHOEFI

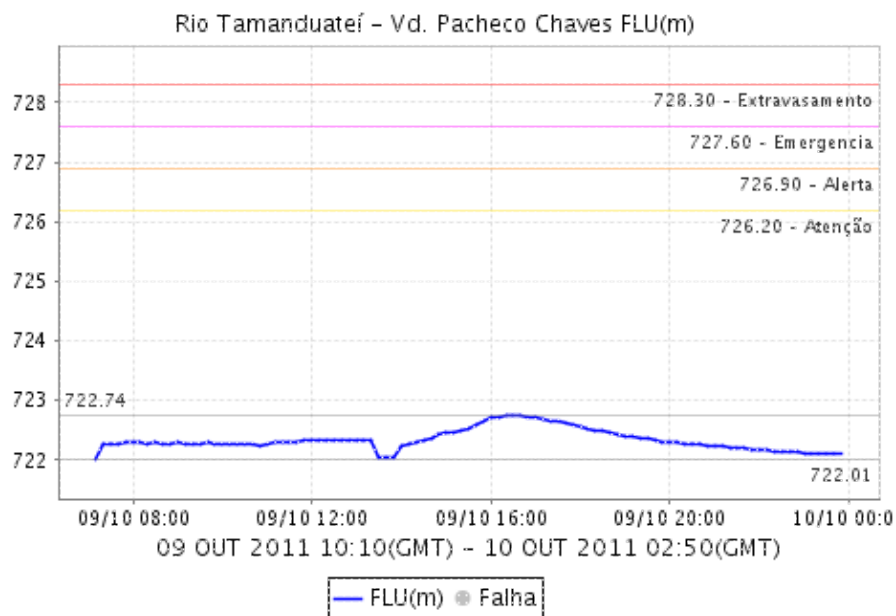


RIO ARICANDUVA SHOPPING

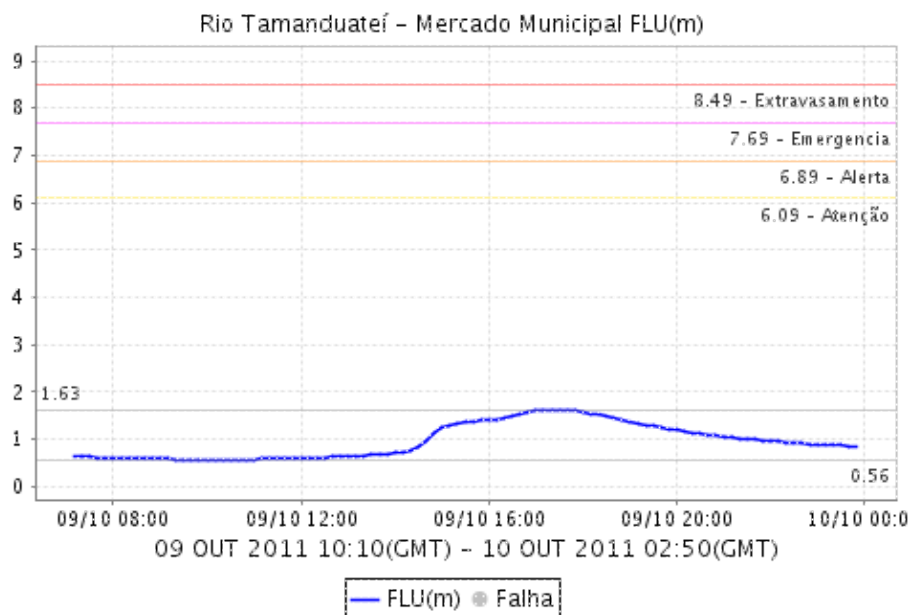
Relat rio de Chuvas



RIO TAMANDUATEÍ - Vd. PACHECO CHAVES

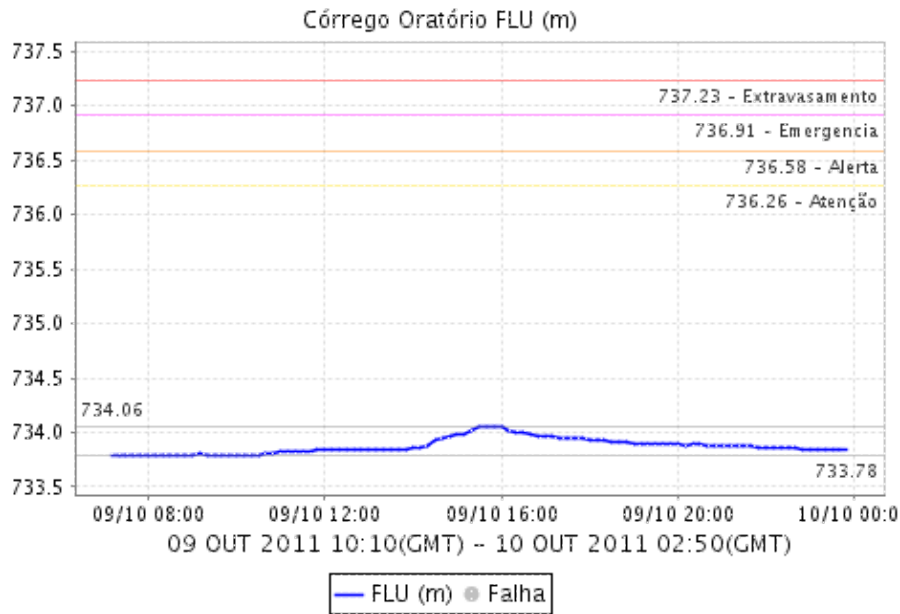


< p class="bloco2">**RIO TAMANDUATEÃ Â - MERCADO MUNICIPAL**

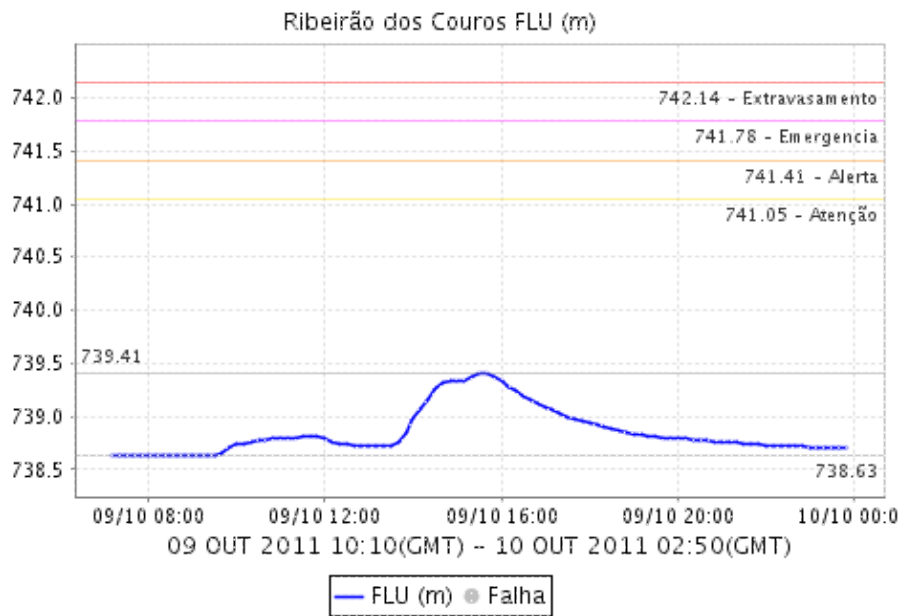


Relatório de Chuvas

CÓRREGO ORATÓRIO

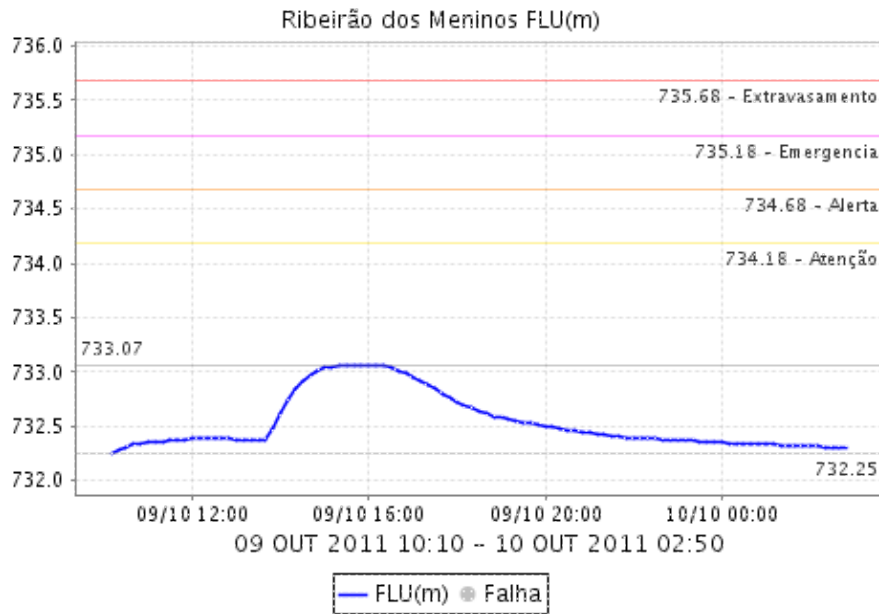


RIBEIRÃO DOS COUROS

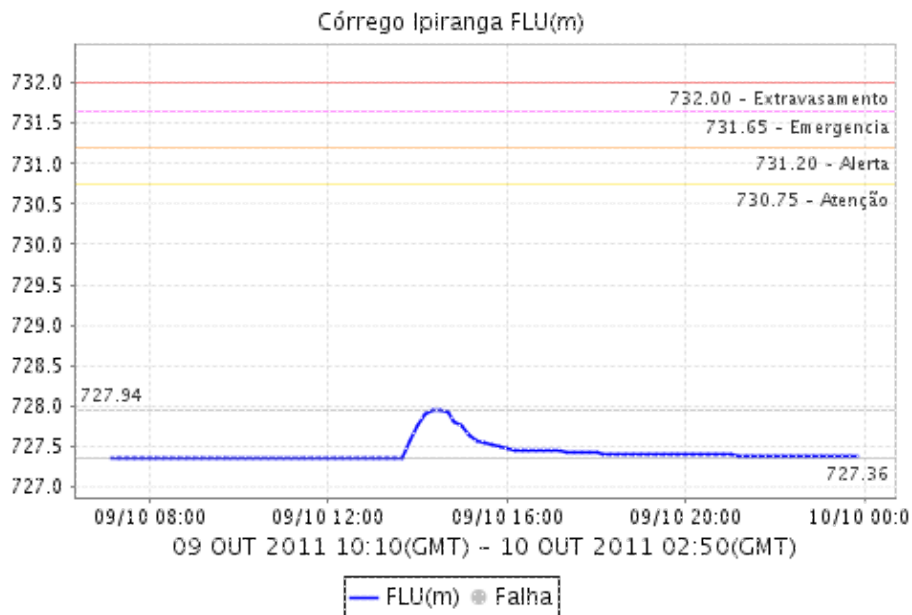


Relatório de Chuvas

RIBEIRÃO DOS MENINOS

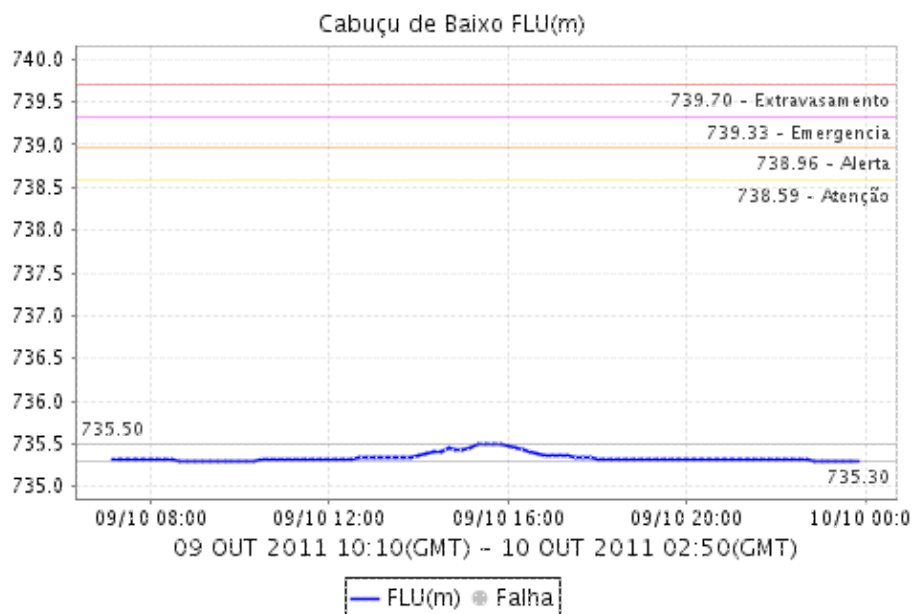


CÓRREGO IPIRANGA

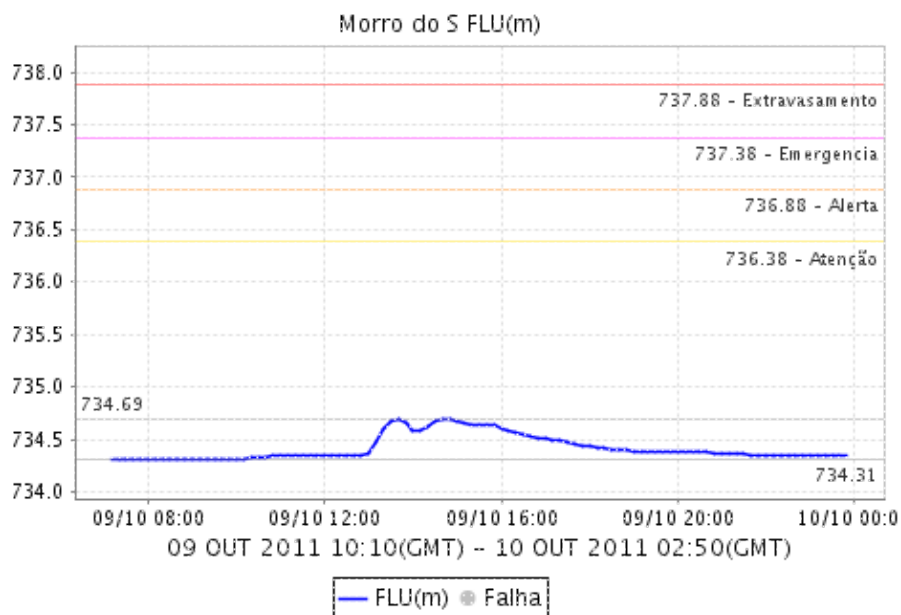


Relatório de Chuvas

CABUÇU DE BAIXO - GUARAÃ Ã

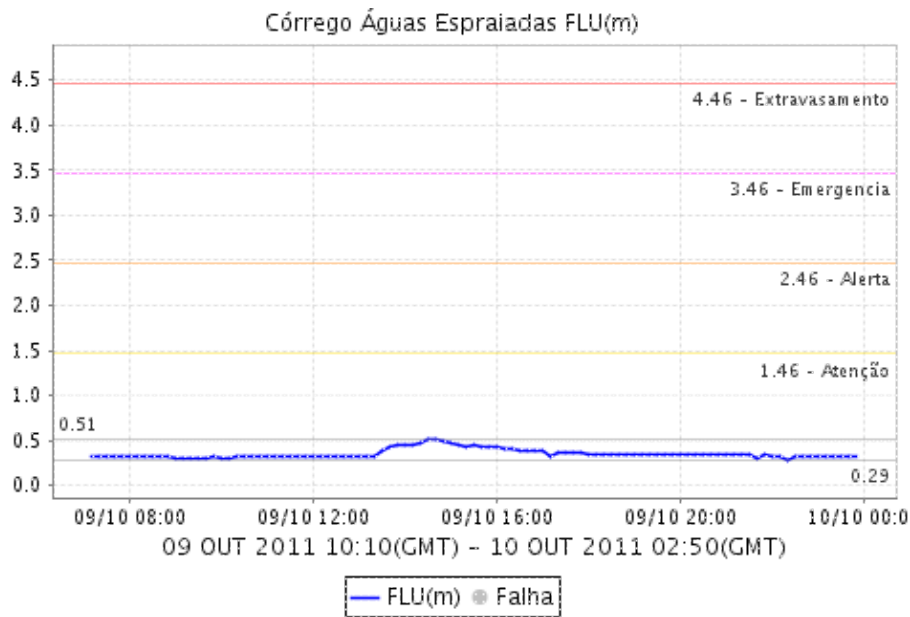


Morro do "S"

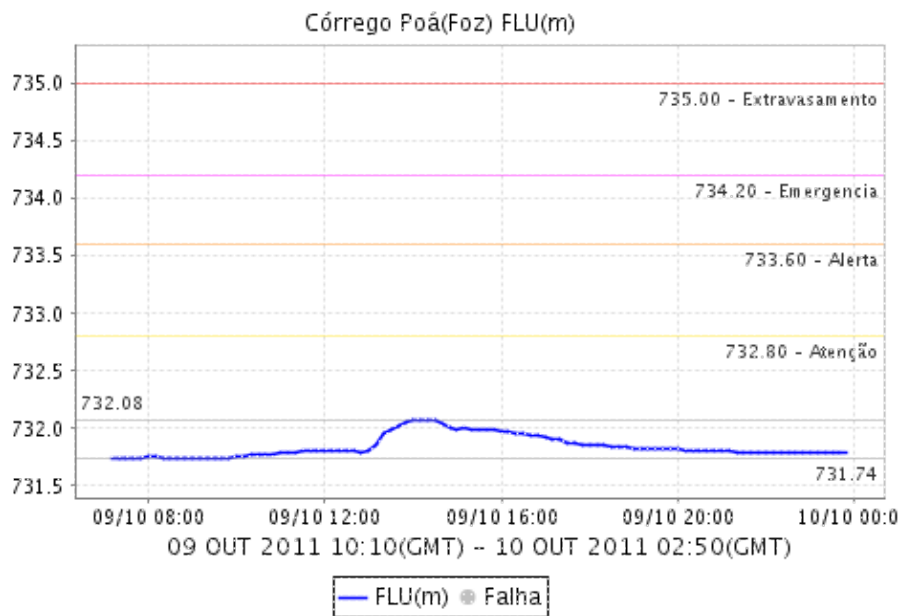


Relatório de Chuvas

CÃÃO RREGOÃO GUAS ESPRAIADAS - AV. ROBERTO MARINHO

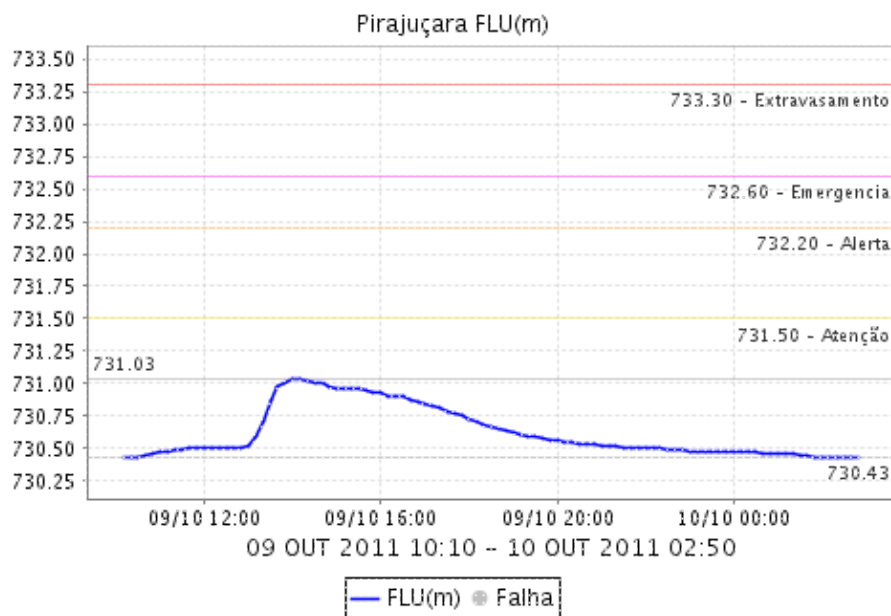


CÓRREGO POÁ

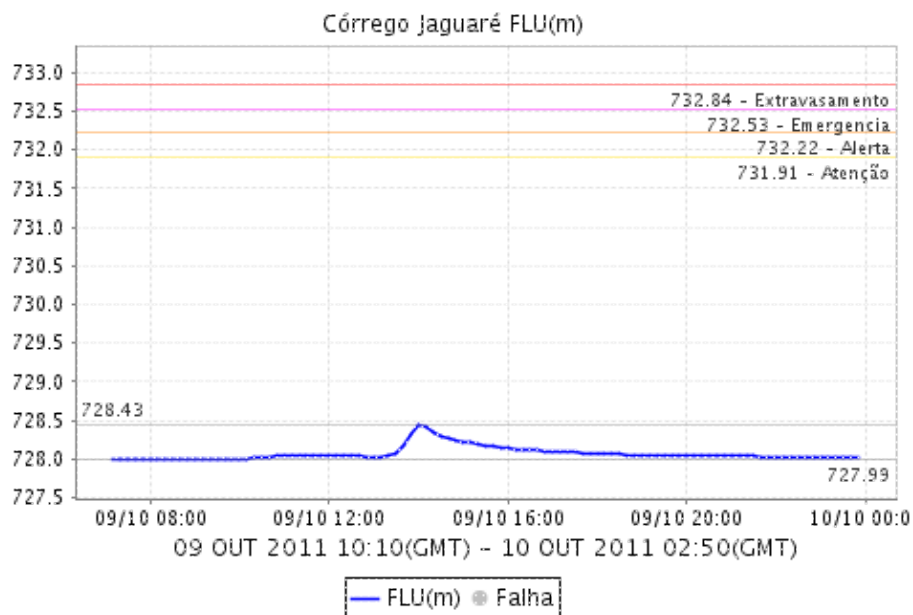


Relatório de Chuvas

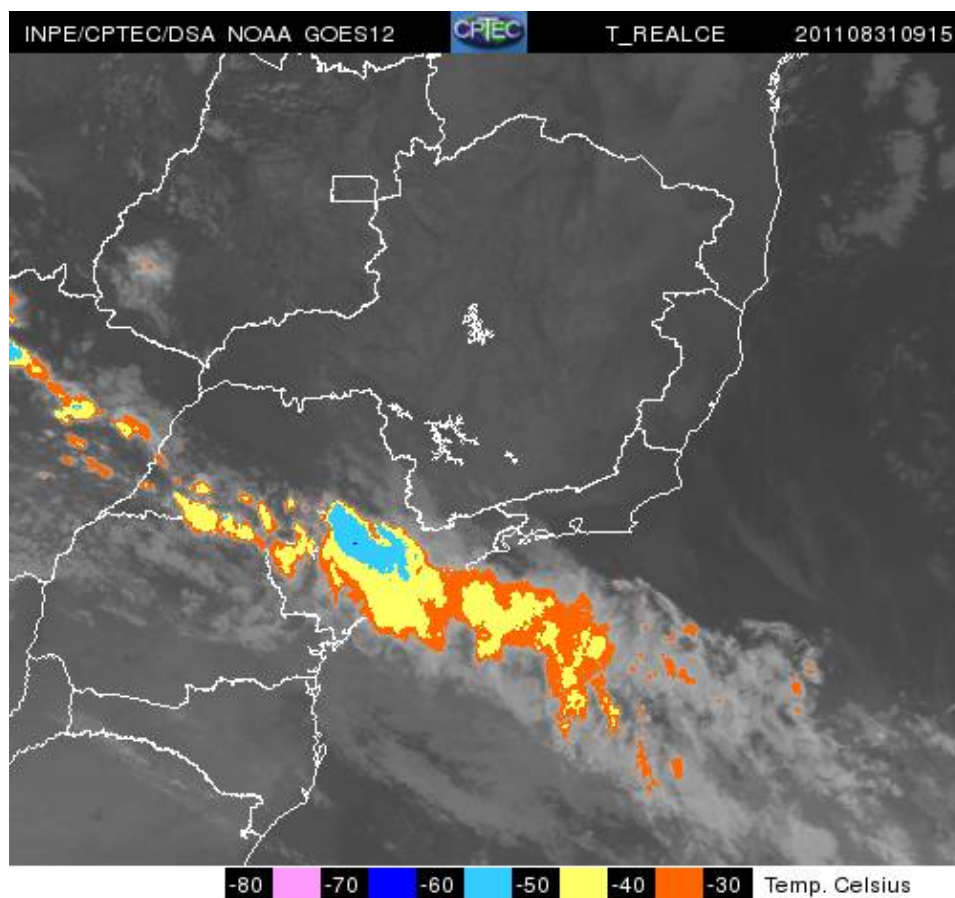
PIRAJUÇARA



CÓRREGO JAGUARÉ



4. IMAGEM DE SATÉLITE



A imagem de satélite no canal do infravermelho, mostra as temperaturas de brilho, quanto mais fria a temperatura, mais alto se encontra o topo das núvens, consequentemente, maior é a estrutura vertical do sistema.

5. PREVISÃO PARA OS PRÓXIMOS 3 DIAS



6. PONTOS DE ALAGAMENTO DA CENTRAL DE GERENCIAMENTO EMERGÊNCIAIS(CGE/PMSP)

9 de outubro de 2011

BUTANTÃ (OESTE)

LOCAL: R ALVARENGA REFERÊNCIA: AV AFRANIO PEIXOTO

SENTIDO: C/B INÁCIO: 14:15 TÁRMINO: 19:30

OBSERVAÇÃO: TRANSITÁVEL

PINHEIROS (OESTE)

LOCAL: R LUIS MACHADO PEDROSA REFERÊNCIA: R CON EUGENIO LEITE

SENTIDO: UNICO INÁCIO: 13:51 TÁRMINO: 17:35

OBSERVAÇÃO: INTRANSITÁVEL

VILA MARIANA (SUDESTE)

LOCAL: AV PEDRO ALVARES CABRAL REFERÊNCIA: PC IBRAHIM NOBRE

SENTIDO: B/C INÁCIO: 14:01 TÁRMINO: 17:04

OBSERVAÇÃO: TRANSITÁVEL

6. VEJA OS EVENTOS ANTERIORES

7. VERSÃO PARA IMPRESSÃO EM PDF