

**RELATÓRIO DE EVENTO DE CHUVA - DE 26/06/2011 10:10(GMT) ATÉ 27/06/2011 11:00(GMT) (-3h para converter para horário local)**

**DAEE/FCTH**

A chegada de uma frente fria causou chuva em toda a faixa leste do estado de São Paulo com intensidade franca a moderada.

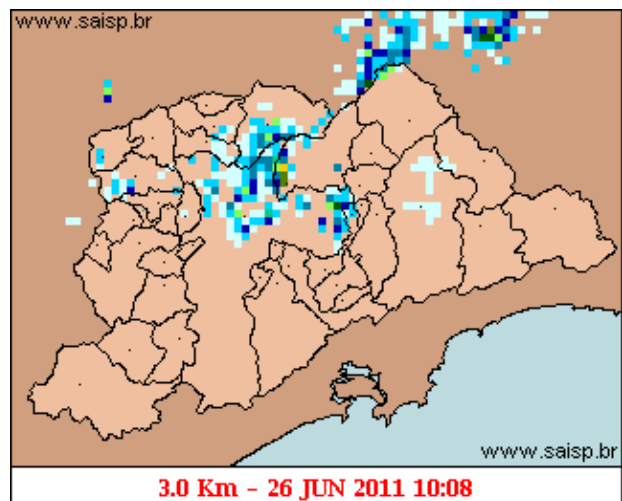
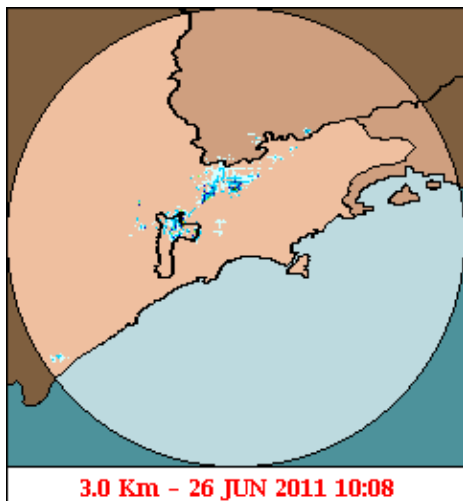
O registro da chuva teve início às 10:08(GMT) do dia 26/06, passou por um horário de pico às 15:18(GMT) do dia 27/06 e ainda terminou às 10:53(GMT) do dia 27/06.

A chuva acumulada nos postos da Rede Telemétrica do Alto Tietê e Cubatão variou entre 0.0 e 40.20 milímetros (Paranapiacaba).

Na rede telemétrica do Alto Tietê o posto Pirajussara entrou em estado de atenção. Os demais postos operaram em estado normal.

O CGE/PMSP registrou 1 ponto de alagamento no dia 26/06 e nenhum registro de alagamentos no dia 27/06.

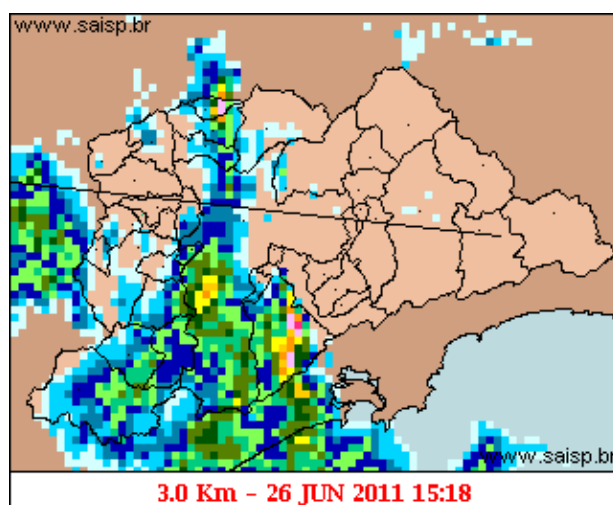
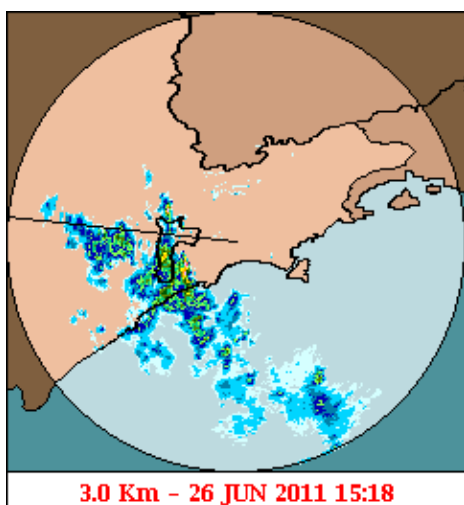
**1. IMAGENS DO RADAR METEOROLÓGICO DE PONTE NOVA**



mm/h

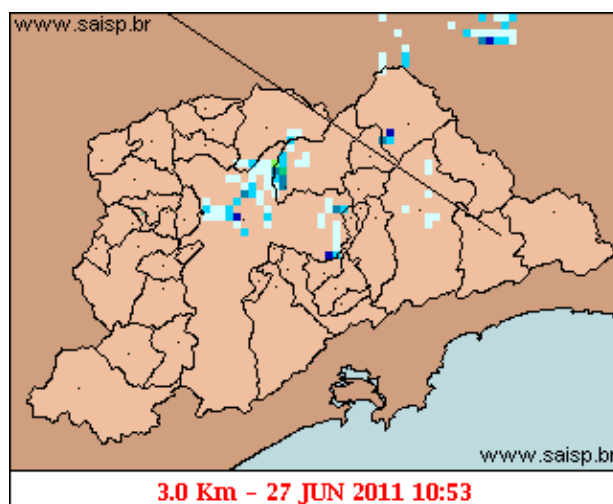
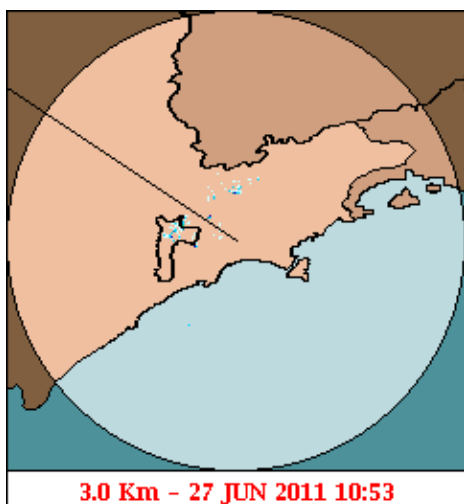
As imagens acima mostram o início da chuva sobre a área de cobertura do radar e sobre a Região Metropolitana de São Paulo (RMSP) respectivamente.

## Relatório de Chuvas



mm/h

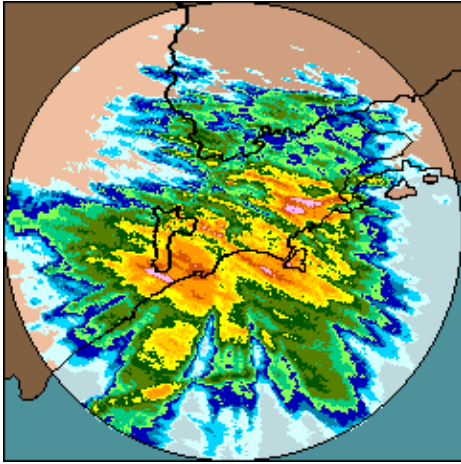
As imagens acima mostram o pico da chuva sobre a área de cobertura do radar e sobre a Região Metropolitana de São Paulo (RMSP) respectivamente.



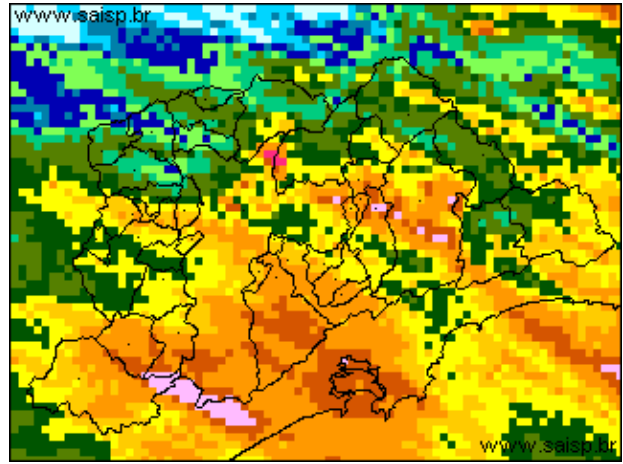
mm/h

As imagens acima mostram o final da chuva sobre a área de cobertura do radar e sobre a Região Metropolitana de São Paulo (RMSP) respectivamente.

## Relat rio de Chuvas



26/06/2011 10:10 - 27/06/2011 11:00



26/06/2011 10:10 - 27/06/2011 11:00

mm

As imagens acima mostram o total de chuva acumulada sobre a área de cobertura do radar e sobre a Região Metropolitana de São Paulo (RMSP) respectivamente.

## 2. REDE TELEMÉTRICA DE PLUVIOMETRIA

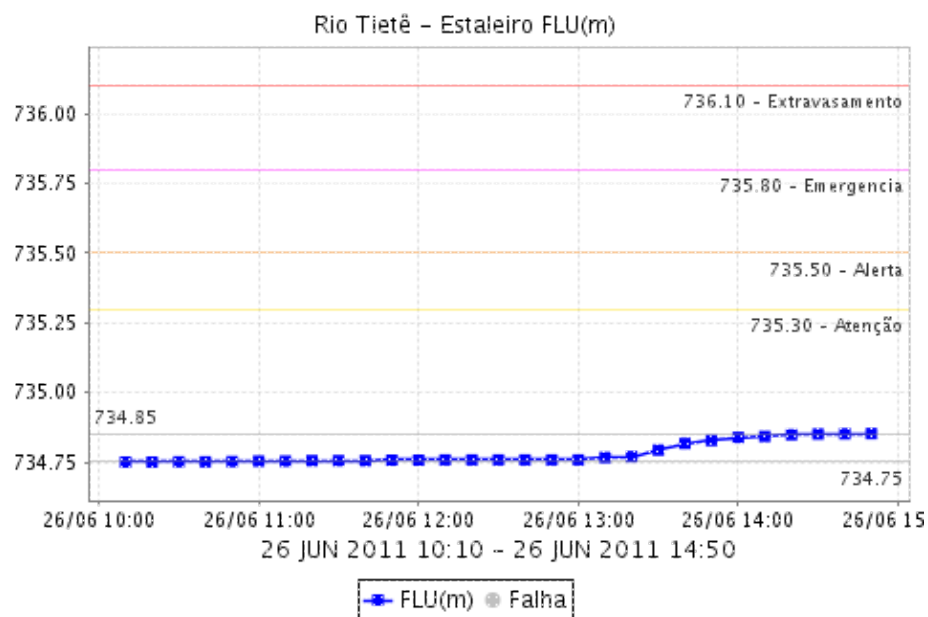
Acumulada entre 26/06/2011 10:10 e 27/06/2011 11:00			
Posto	mm	Rede	Bacia
RADAR	24.200	Alto Tietê	Alto Tiete
Rio Tietã - 1ª na Barragem de Ponte Nova	25.800	Alto Tietê	Alto Tiete
Barragem Paraitinga	14.400	Alto Tietê	Alto Tiete
Barragem Biritiba(Montante)	22.000	Alto Tietê	Alto Tiete
Barragem Jundiá	17.000	Alto Tietê	Alto Tiete
Taiácupeba	14.000	Alto Tietê	Alto Tiete
Rio Tietê em Sã - 1º Miguel	14.600	Alto Tietê	Alto Tiete
Córrego Jacu - Jd. Pantanal	15.000	Alto Tietê	Alto Tiete
Rio Tietã - 1ª - Belenzinho	15.600	Alto Tietê	Alto Tiete
Rio Tietã - 1ª - Anhembi	8.600	Alto Tietê	Alto Tiete
Rio Tietã - 1ª - Ponte do Limã - 1º	13.400	Alto Tietê	Alto Tiete
Rio Tietê - Ponte do Piquerã - 1ª-	9.200	Alto Tietê	Alto Tiete
Barragem Mã - 3ªvel	12.600	Alto Tietê	Alto Tiete
Rio Pinheiros - Ponte Cid. Universitária	11.800	Alto Tietê	Alto Tiete
Rio Juqueri	11.800	Alto Tietê	Alto Tiete
Barragem Pirapora do Bom Jesus Montante	7.400	Alto Tietê	Alto Tiete
Cabuçu de Cima - Vila Galvão	7.800	Alto Tietê	Alto Tiete
Rio Aricanduva - Shopping	11.200	Alto Tietê	Aricanduva
Rio Aricanduva - Av. Itaquera	13.600	Alto Tietê	Aricanduva
Rio Aricanduva - Foz	16.400	Alto Tietê	Alto Tiete
Rio Tamanduateí - Vd. Pacheco Chaves	11.400	Alto Tietê	Alto Tiete
Rio Tamanduateí - Mercado Municipal	11.400	Alto Tietê	Alto Tiete
Riacho Grande	27.300	Alto Tietê	Billings
Imigrantes(FEI)	16.600	Alto Tietê	Ribeirao dos Couros
Rudge Ramos	14.200	Alto Tietê	

## Relat rio de Chuvas

			Ribeirao dos Meninos
CÃ 3rrego OratÃ 3rio - Vila Prudente	12.600	Alto Tietê	Alto Tiete
RibeirÃ 3o dos Couros	22.000	Alto Tietê	Ribeirao dos Couros
RibeirÃ 3o dos Meninos	19.600	Alto Tietê	Ribeirao dos Meninos
CGE - Bela Cintra	12.400	Alto Tietê	Alto Tiete
Vila Mariana - R. Vergueiro	12.300	Alto Tietê	Alto Tiete
CÃ 3rrego Ipiranga	16.600	Alto Tietê	Alto Tiete
CabuÃ 3u de Baixo - GuaraÃ 3o	13.200	Alto Tietê	Alto Tiete
Morro do S	16.000	Alto Tietê	Morro do S
CÃ 3rrego PoÃ 3i - Foz	27.400	Alto Tietê	Pirajucara
PirajuÃ 3ara	7.600	Alto Tietê	Pirajucara
CÃ 3rrego JaguarÃ 3o - Av. Valdemar Roberto	17.600	Alto Tietê	Alto Tiete
Cota 400	21.800	Cubatão	Baixada Santista
Paranapiacaba	40.200	Cubatão	Baixada Santista

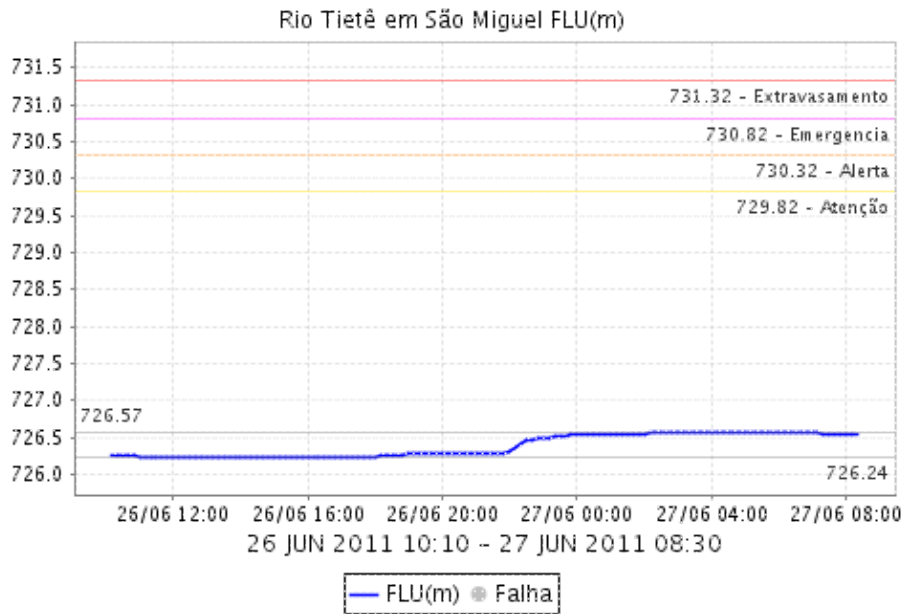
### 3. REDE TELEMÉTRICA DE FLUVIOMETRIA

#### ESTALEIRO

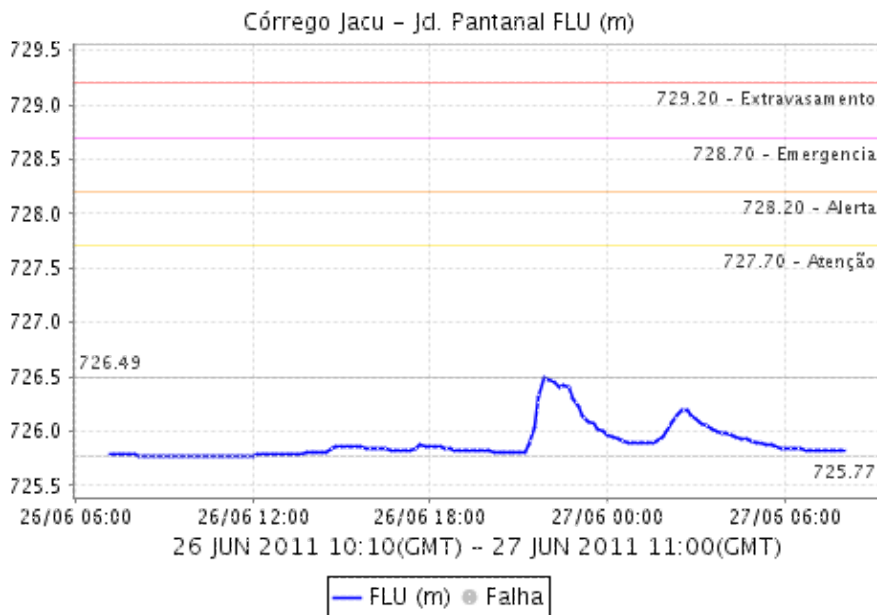


# Relat rio de Chuvas

## SÃO MIGUEL



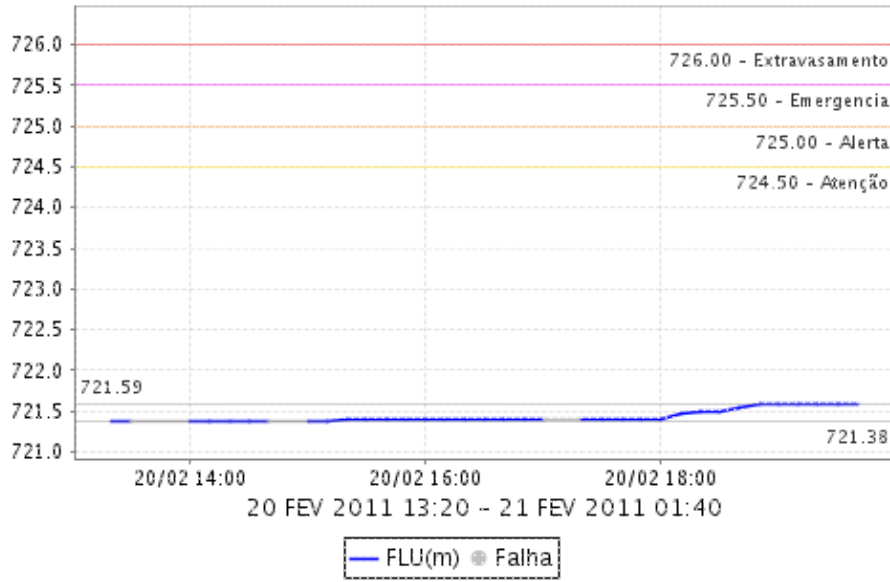
## CÓRREGO JACÚ - Jd. PANTANAL



## BARRAGEM DA PENHA

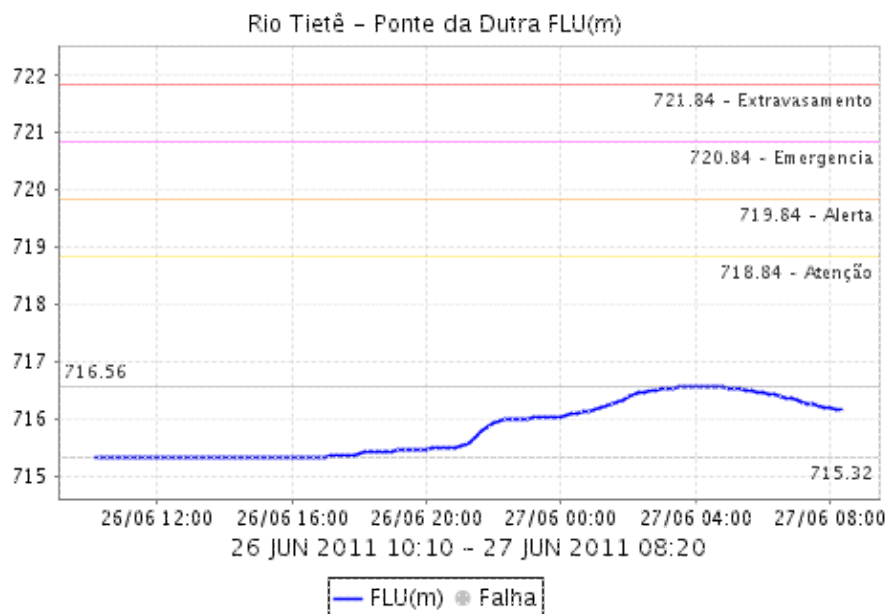
# Relat rio de Chuvas

## Rio Tietê na Barragem da Penha (Montante) FLU(m)

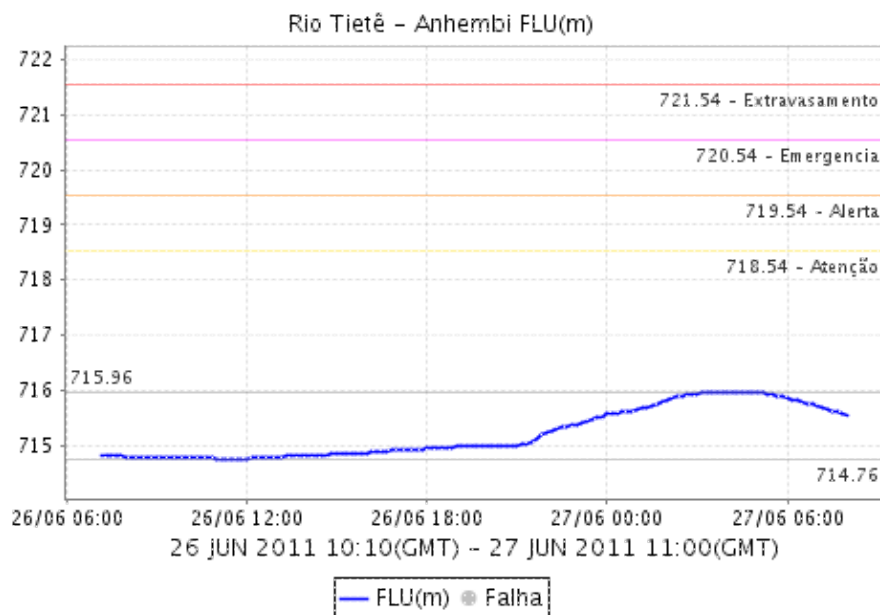


# Relat rio de Chuvas

## DUTRA

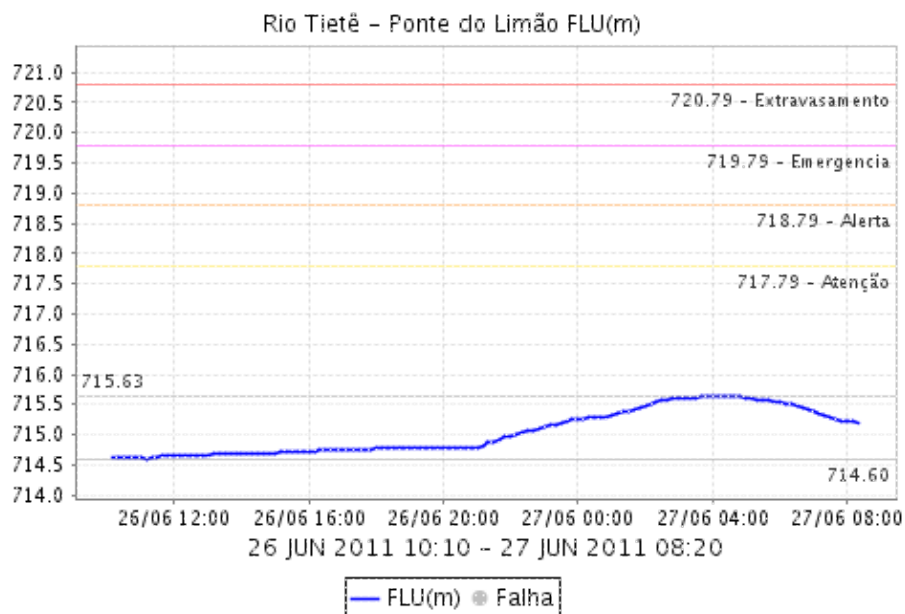


## ANHEMBI

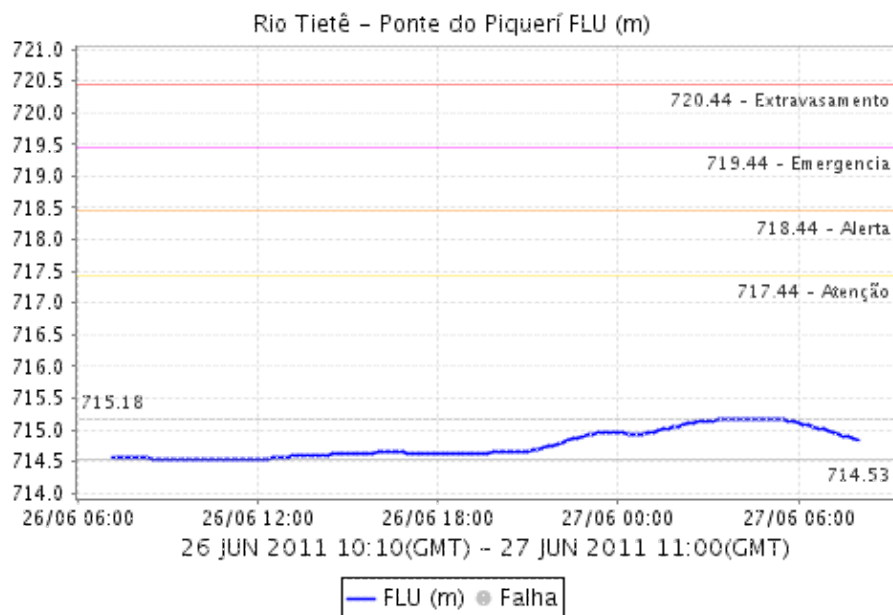


# Relat rio de Chuvas

## LIMÃO

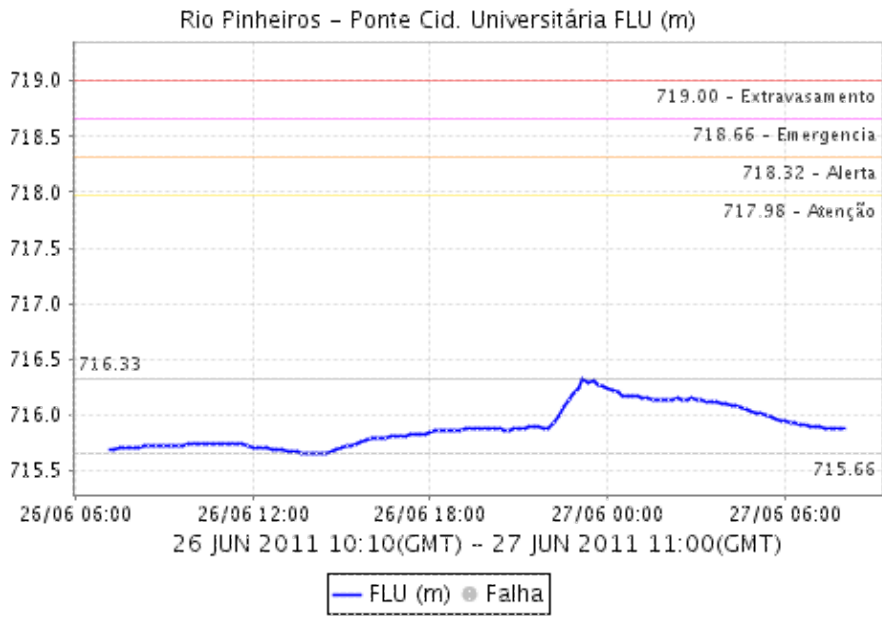


## RIO TIETÊ - PONTE DO PIQUERI



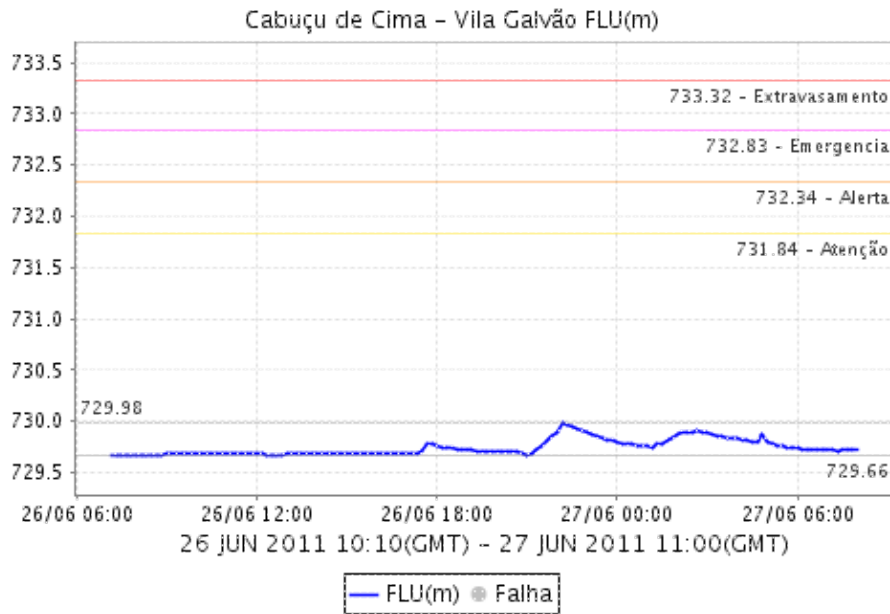


**RIO PINHEIROS - PONTE CIDADE UNIVERSITÁRIA**



# Relat rio de Chuvas

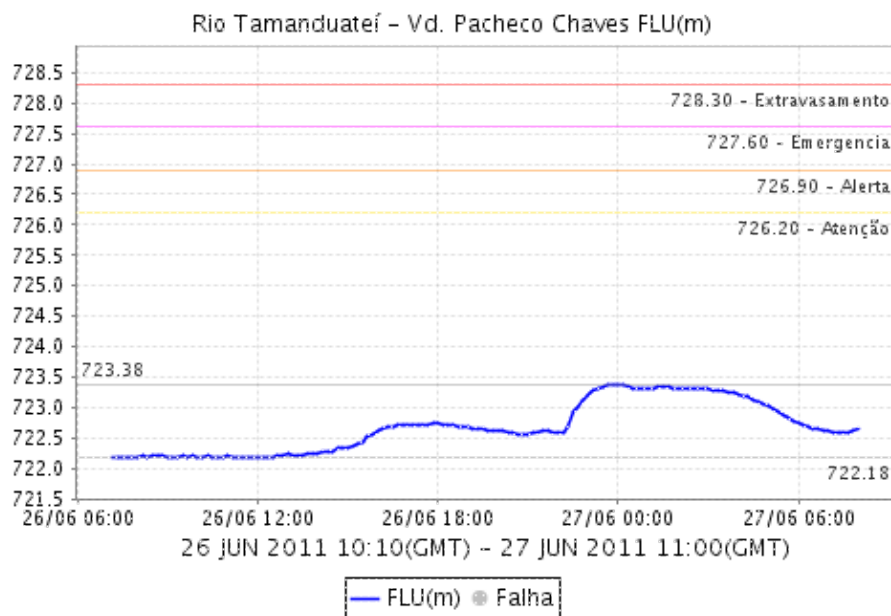
## CABUÇU DE CIMA - VILA GALVÃO



## RIO ARICANDUVA SHOPPING

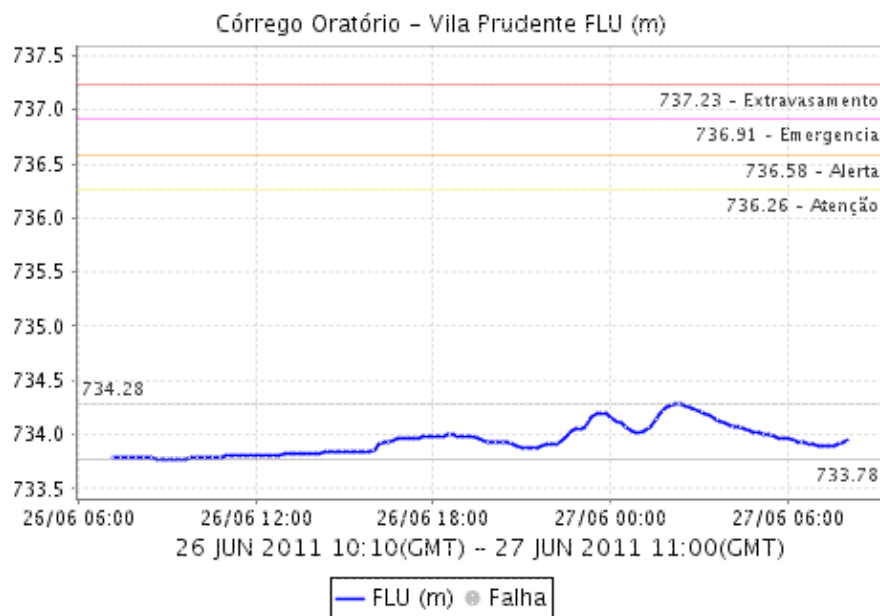


**RIO TAMANUATEÍ - Vd. PACHECO CHAVES**

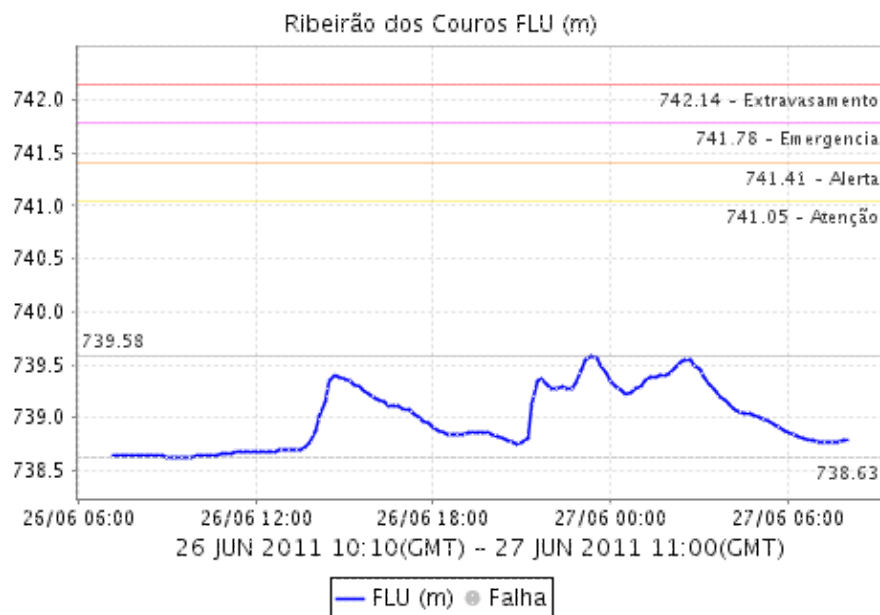


# Relatório de Chuvas

## CÓRREGO ORATÓRIO

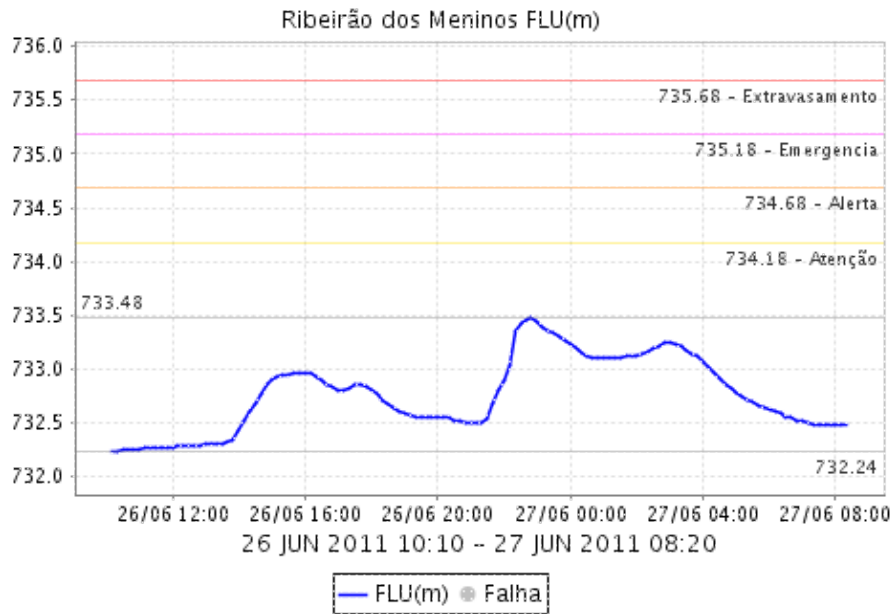


## RIBEIRÃO DOS COUROS

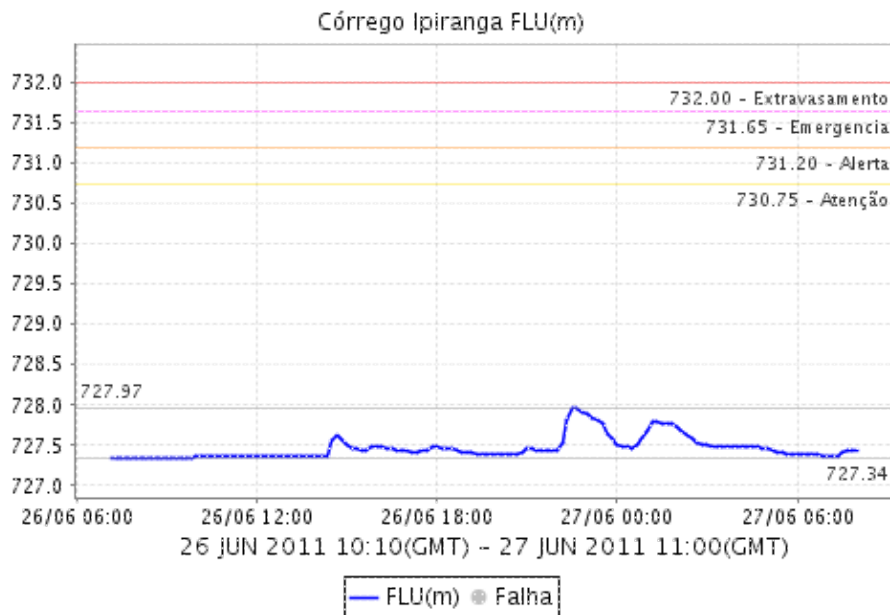


# Relatório de Chuvas

## RIBEIRÃO DOS MENINOS

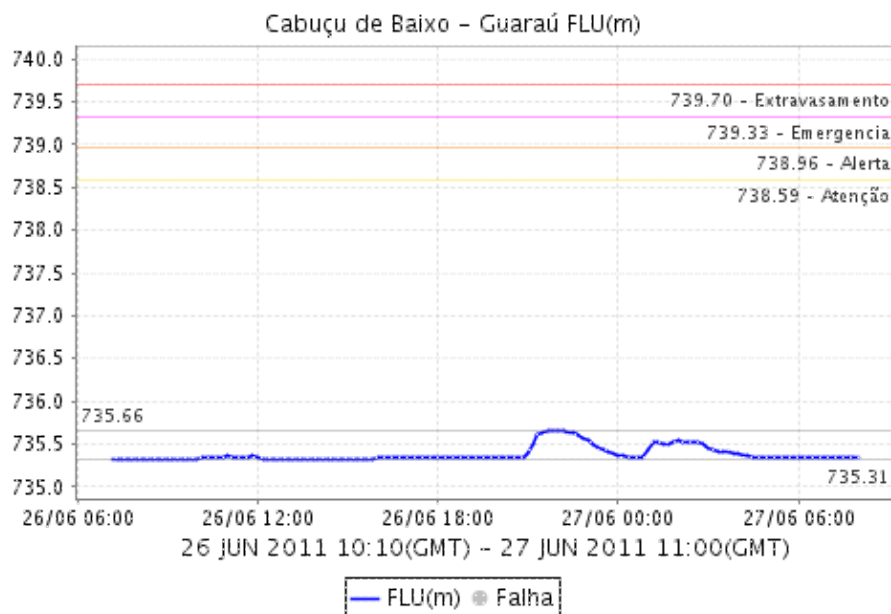


## CÓRREGO IPIRANGA

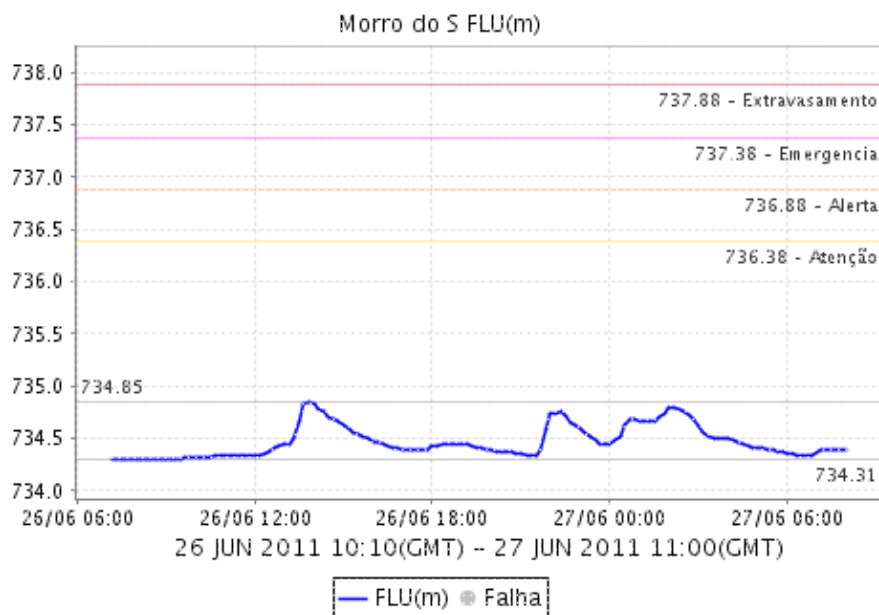


# Relatório de Chuvas

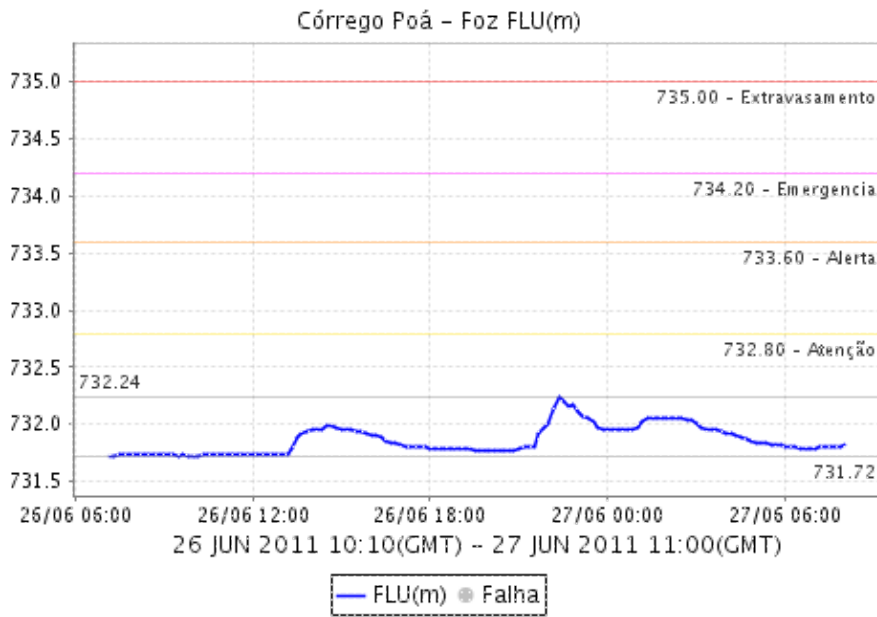
## CABUÇU DE BAIXO - GUARAÃ Ã



## Morro do "S"

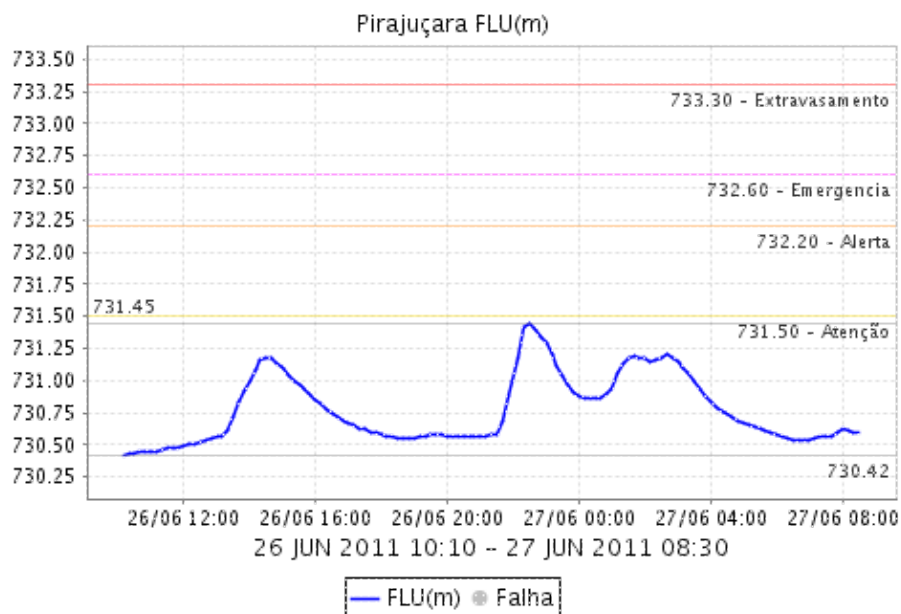


**CÓRREGO POÁ**

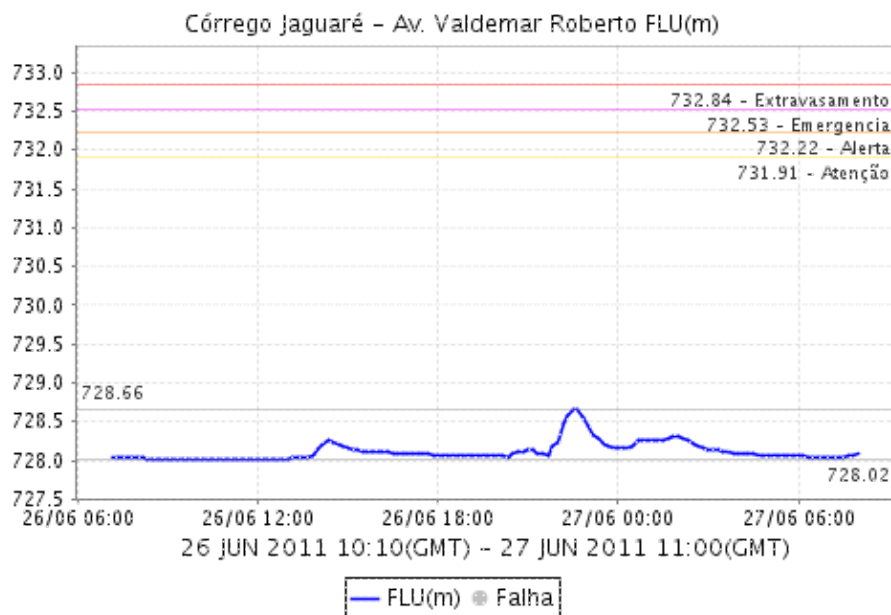


# Relatório de Chuvas

## PIRAJUÇARA

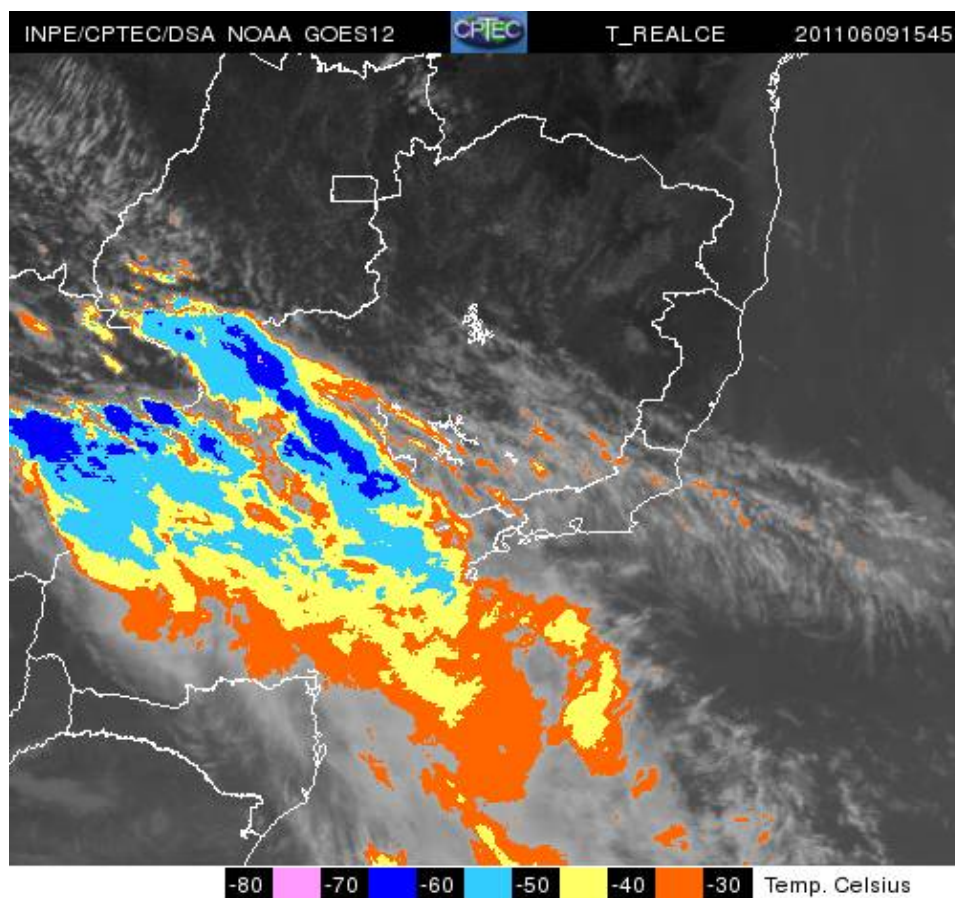


## CÓRREGO JAGUARÉ





#### 4. IMAGEM DE SATÉLITE



A imagem de satélite no canal do infravermelho, mostra as temperaturas de brilho, quanto mais fria a temperatura, mais alto se encontra o topo das núvens, consequentemente, maior é a estrutura vertical do sistema.

## 5. PREVISÃO PARA OS PRÓXIMOS 3 DIAS



## 6. PONTOS DE ALAGAMENTO DA CENTRAL DE GERENCIAMENTO EMERGÊNCIAIS(CGE/PMSP)

27 de Junho de 2011

Butantã (Oeste)

Local: AV MAGALHAES DE CASTRO ReferÃncia: PTE ENG ARY TORRESentido: CASTELO/INTERLAGOS

## 6. VEJA OS EVENTOS ANTERIORES

## 7. VERSÃO PARA IMPRESSÃO EM PDF