

**RELATÓRIO DE EVENTO DE CHUVA - DE 03/04/2011 11:20(GMT) ATÉ 04/04/2011 21:40(GMT) (-3h para converter para horário local)**

**DAEE/FCTH**

Em altos níveis a presença de uma circulação anticyclônica sobre o centro-norte do continente gera divergência no escoamento, intensificando a convecção sobre o estado de São Paulo. Além disso um cavado em 500hPa e termodinâmica favoreceram ainda mais as condições para ocorrência de chuva.

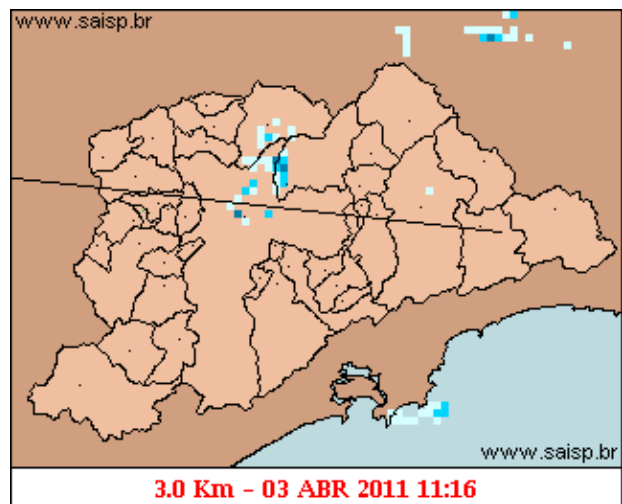
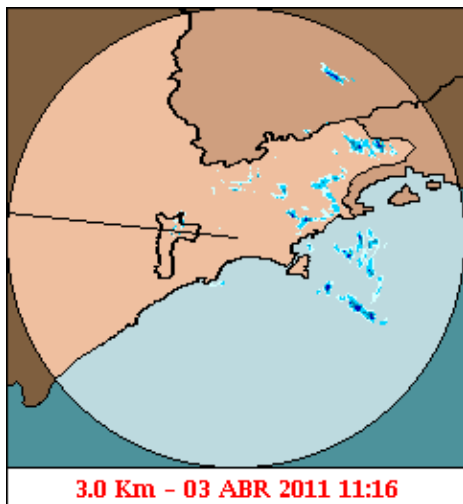
O registro da chuva teve início às 11:16(GMT) do dia 03/04, passou por um horário de pico às 17:46(GMT) do dia 03/04 e terminou às 21:46(GMT) do dia 04/04.

A chuva acumulada nos postos da Rede Telemétrica do Alto Tietê e Cubatão variou entre 0.0 e 41.20 milímetros (Posto Córrego Jacaré).

Nas redes telemétricas os postos, o posto Pirajussara e Córrego Jaguarão entraram em estado de ATENÇÃO. Os demais postos operaram em estado normal.

O CGE/PMSP registrou até o momento, 4 pontos de alagamento no dia 03/04.

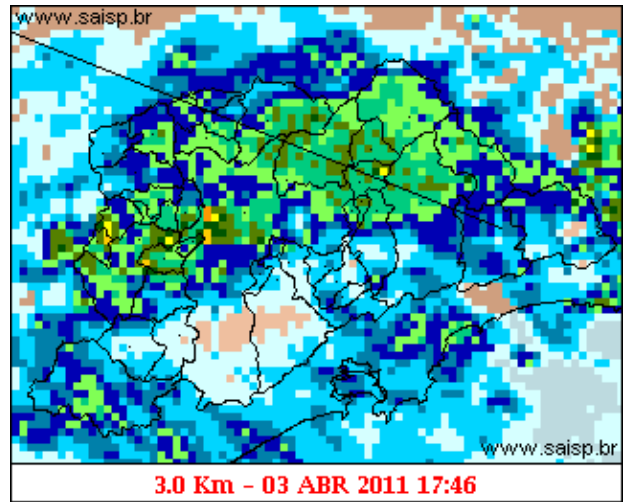
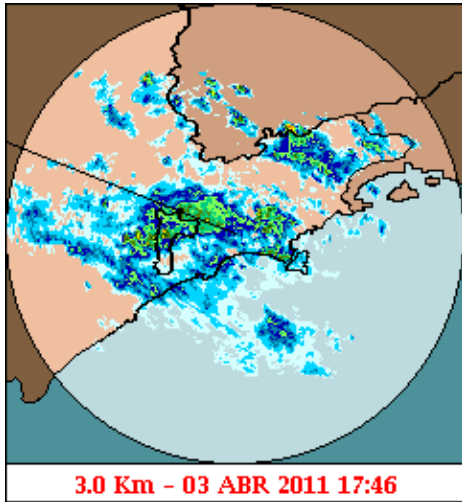
**1. IMAGENS DO RADAR METEOROLÓGICO DE PONTE NOVA**



mm/h

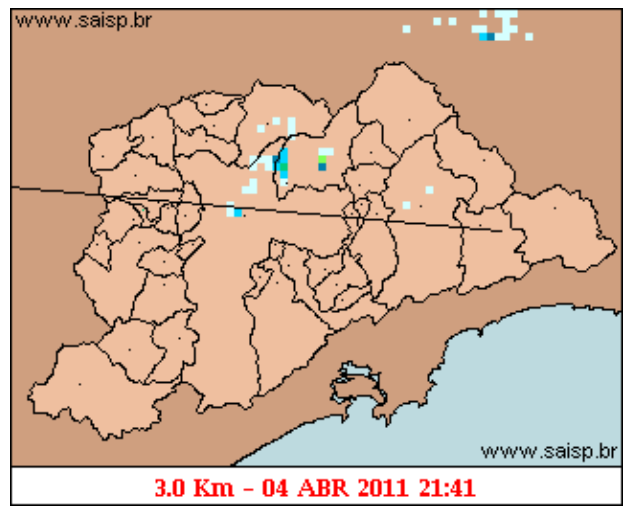
As imagens acima mostram o início da chuva sobre a área de cobertura do radar e sobre a Região Metropolitana de São Paulo (RMSP) respectivamente.

## Relatório de Chuvas



mm/h

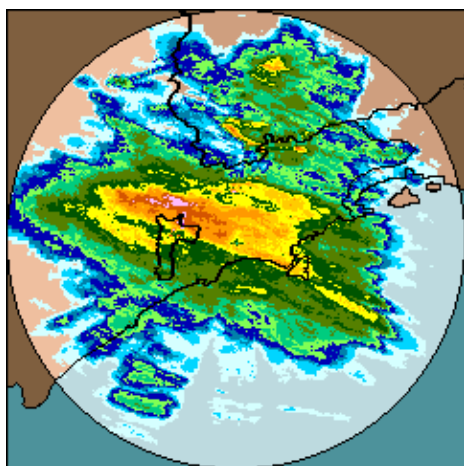
As imagens acima mostram o pico da chuva sobre a área de cobertura do radar e sobre a Região Metropolitana de São Paulo (RMSP) respectivamente.



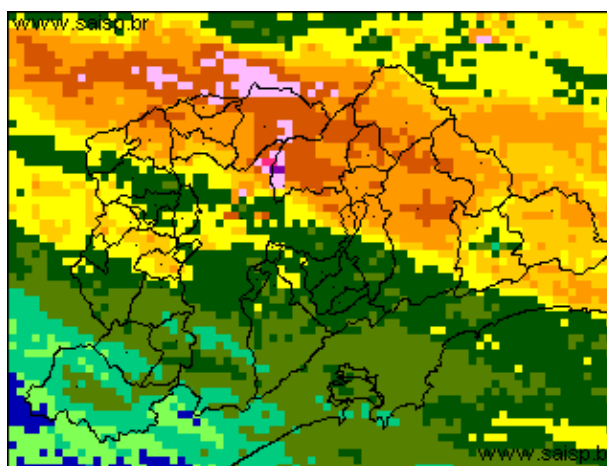
mm/h

As imagens acima mostram o final da chuva sobre a área de cobertura do radar e sobre a Região Metropolitana de São Paulo (RMSP) respectivamente.

## Relat rio de Chuvas



03/04/2011 11:20 - 04/04/2011 21:40



03/04/2011 11:20 - 04/04/2011 21:40

mm

As imagens acima mostram o total de chuva acumulada sobre a área de cobertura do radar e sobre a Região Metropolitana de São Paulo (RMSP) respectivamente.

## 2. REDE TELEMÉTRICA DE PLUVIOMETRIA

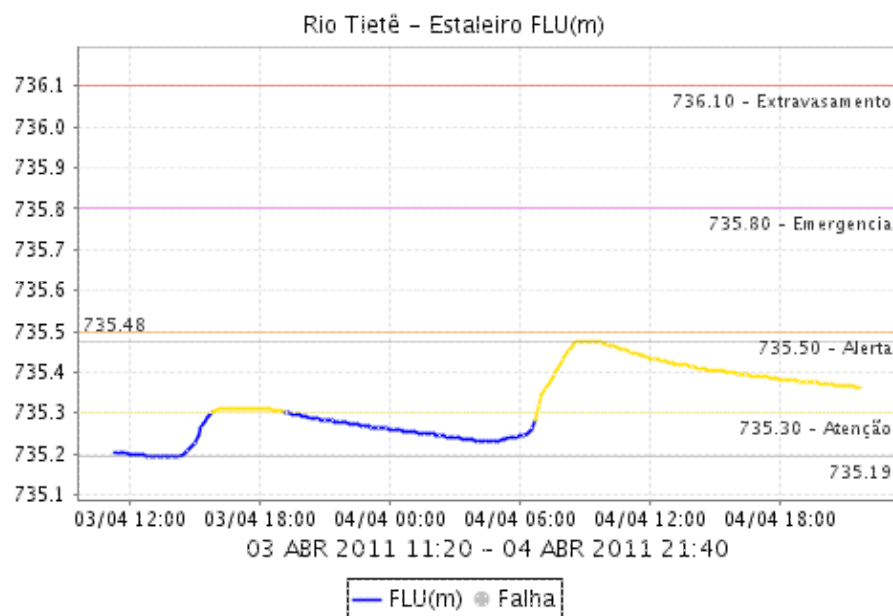
Acumulada entre 03/04/2011 11:20 e 04/04/2011 21:40			
Posto	mm	Rede	Bacia
RADAR	21.900	Alto Tietê	Alto Tiete
Rio Tietê - 1ª na Barragem de Ponte Nova	22.600	Alto Tietê	Alto Tiete
Barragem Biritiba(Montante)	23.000	Alto Tietê	Alto Tiete
Rio Tietê - Estaleiro	21.800	Alto Tietê	Alto Tiete
Barragem Jundiá	12.000	Alto Tietê	Alto Tiete
Taiacupeba	12.000	Alto Tietê	Alto Tiete
Rio Tietê em São João Miguel	23.100	Alto Tietê	Alto Tiete
Córrego Jacu - Jd. Pantanal	49.200	Alto Tietê	Alto Tiete
Rio Tietê na Barragem da Penha	4.300	Alto Tietê	Alto Tiete
Rio Tietê - 2ª - Belenzinho	12.200	Alto Tietê	Alto Tiete
Rio Tietê - 3ª - Anhembi	15.800	Alto Tietê	Alto Tiete
Rio Tietê - 4ª - Ponte do Limão	10.200	Alto Tietê	Alto Tiete
Rio Tietê - Ponte do Piquet	21.800	Alto Tietê	Alto Tiete
Rio Pinheiros - Ponte Cid. Universitária	36.400	Alto Tietê	Alto Tiete
Cabuçu de Cima - Vila Galvão	41.200	Alto Tietê	Alto Tiete
Rio Aricanduva - Shopping	24.800	Alto Tietê	Aricanduva
Rio Aricanduva - Av. Itaquera	6.400	Alto Tietê	Aricanduva
Rio Aricanduva - Foz	10.300	Alto Tietê	Alto Tiete
Rio Tamanduateí - Vd. Pacheco Chaves	24.400	Alto Tietê	Alto Tiete
Rio Tamanduateí - Mercado Municipal	21.600	Alto Tietê	Alto Tiete
Riacho Grande	0.500	Alto Tietê	Billings
Imigrantes(FEI)	10.400	Alto Tietê	Ribeirão dos Couros
Rudge Ramos	9.300	Alto Tietê	Ribeirão dos Meninos
Córrego Oratório - Vila Prudente	27.600	Alto Tietê	Alto Tiete

## Relat rio de Chuvas

Prosperidade	0.000	Alto Tietê	Tamanduatei Medio I
Ribeirão Âfo dos Couros	25.800	Alto Tietê	Ribeirão dos Couros
Ribeirão Âfo dos Meninos	9.000	Alto Tietê	Ribeirão dos Meninos
CGE - Bela Cintra	26.200	Alto Tietê	Alto Tiete
Vila Mariana - R. Vergueiro	16.500	Alto Tietê	Alto Tiete
CÃ Ârrego Ipiranga	30.800	Alto Tietê	Alto Tiete
CabuÃ Âçu de Baixo - GuaraÃ Â°	25.200	Alto Tietê	Alto Tiete
Morro do S	25.200	Alto Tietê	Morro do S
CÃ Ârrego PoÃ Âj - Foz	37.800	Alto Tietê	Pirajucara
PirajuÃ Âçara	10.900	Alto Tietê	Pirajucara
CÃ Ârrego JaguarÃ Â© - Av. Valdemar Roberto	36.600	Alto Tietê	Alto Tiete
CubatÃ Âfo	0.000	Cubatão	Baixada Santista
UltrafÃ Â©til	12.000	Cubatão	Baixada Santista
Cota 400	9.400	Cubatão	Baixada Santista
Casa 8	1.800	Cubatão	Alto Tiete
Paranapiacaba	24.200	Cubatão	Baixada Santista

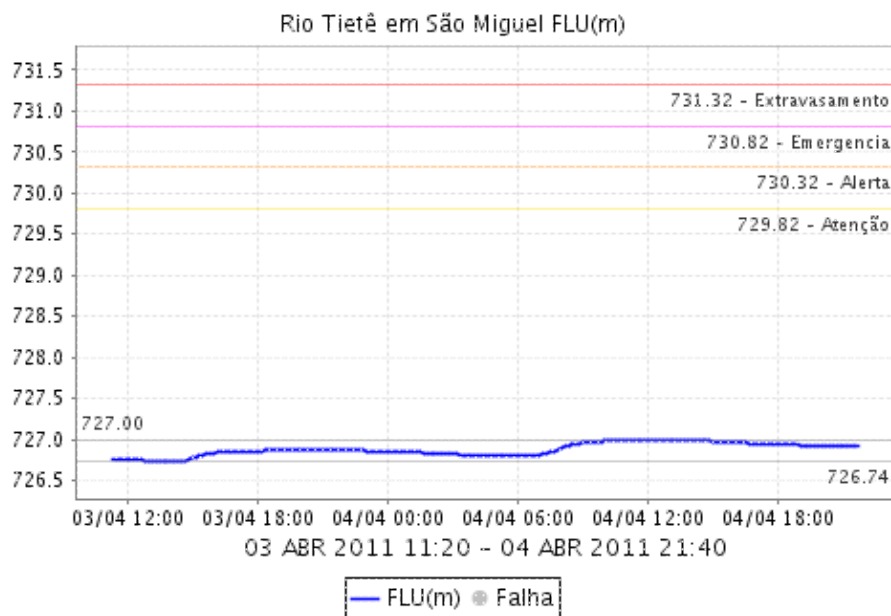
### 3. REDE TELEMÉTRICA DE FLUVIOMETRIA

#### ESTALEIRO

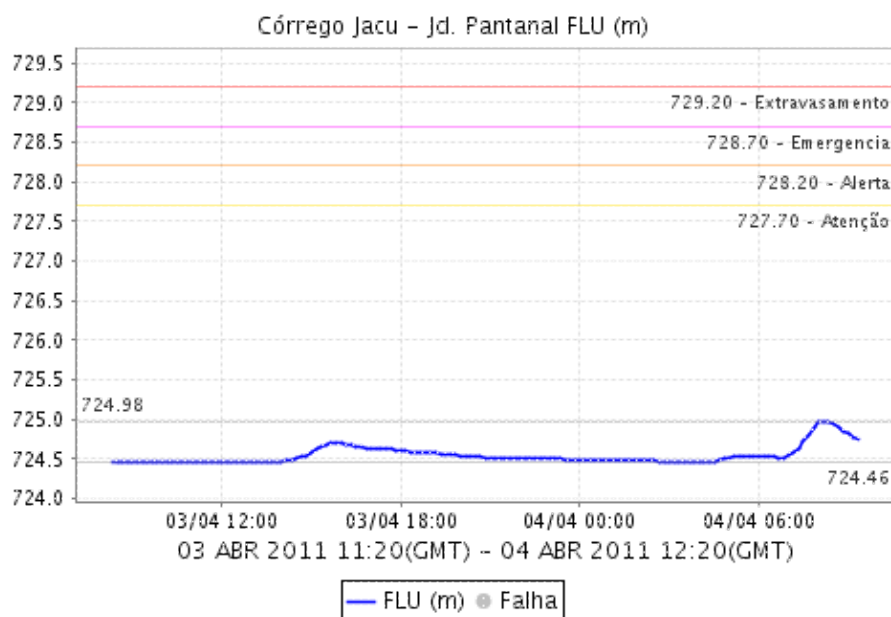


# Relatório de Chuvas

## SÃO MIGUEL



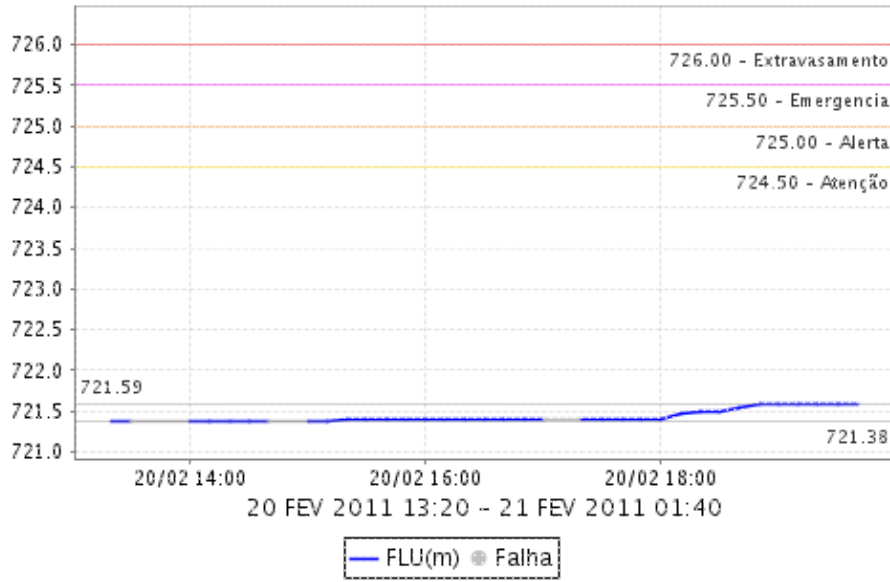
## CÓRREGO JACÚ - Jd. PANTANAL



## BARRAGEM DA PENHA

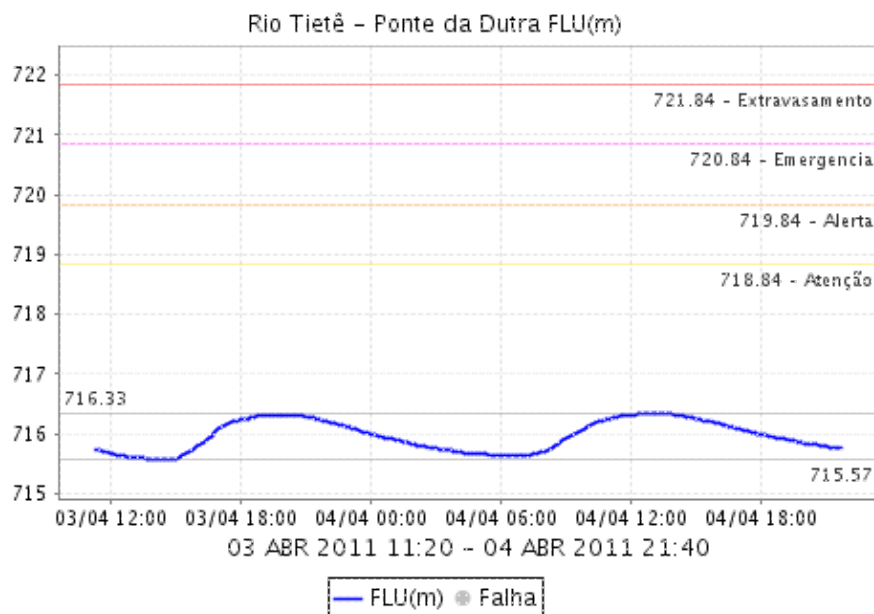
# Relat rio de Chuvas

Rio Tietê na Barragem da Penha (Montante) FLU(m)

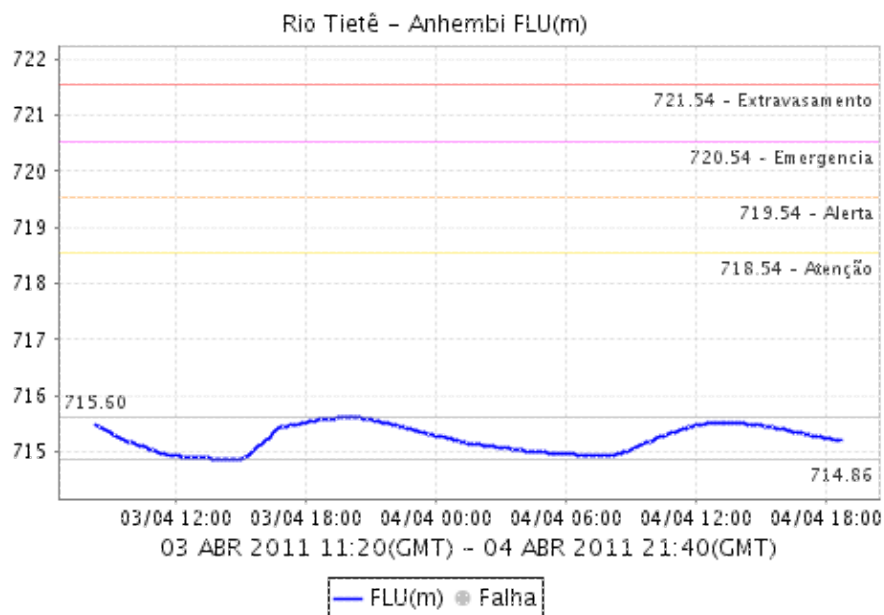


# Relat rio de Chuvas

## DUTRA

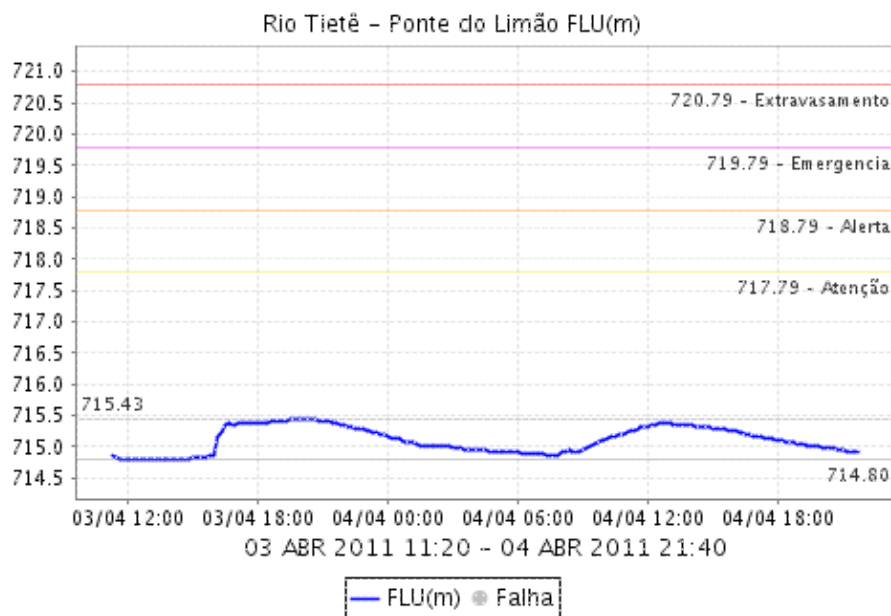


## ANHEMBI

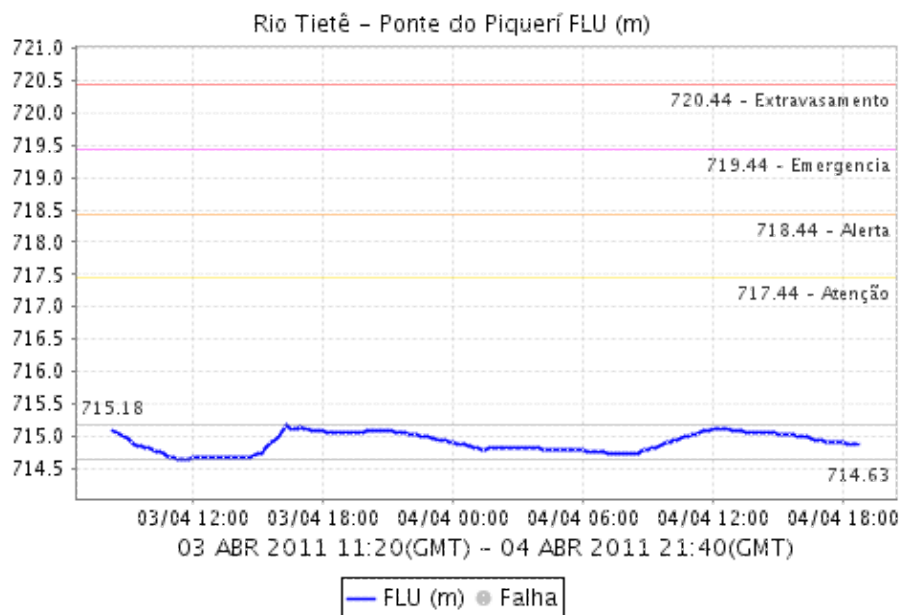


# Relat rio de Chuvas

## LIMÃO

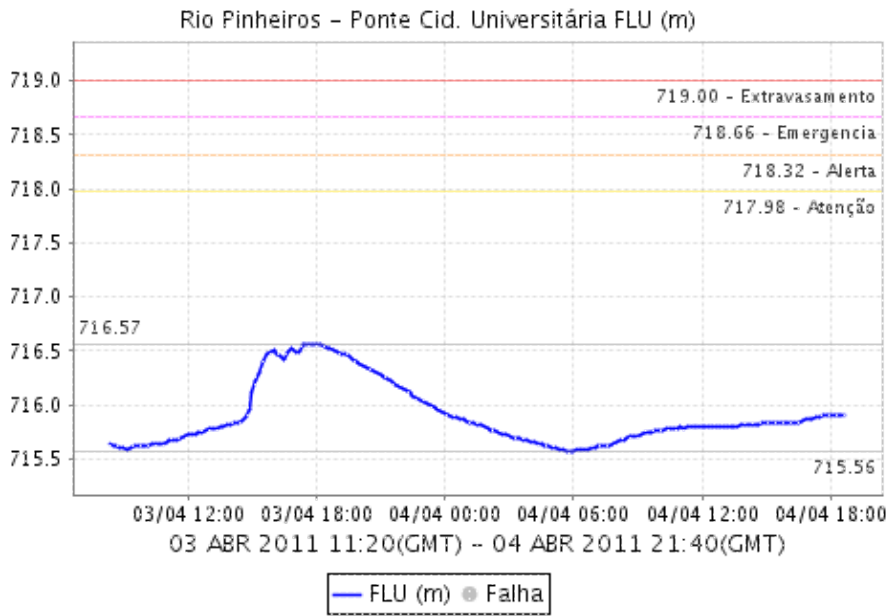


## RIO TIETÊ - PONTE DO PIQUERI



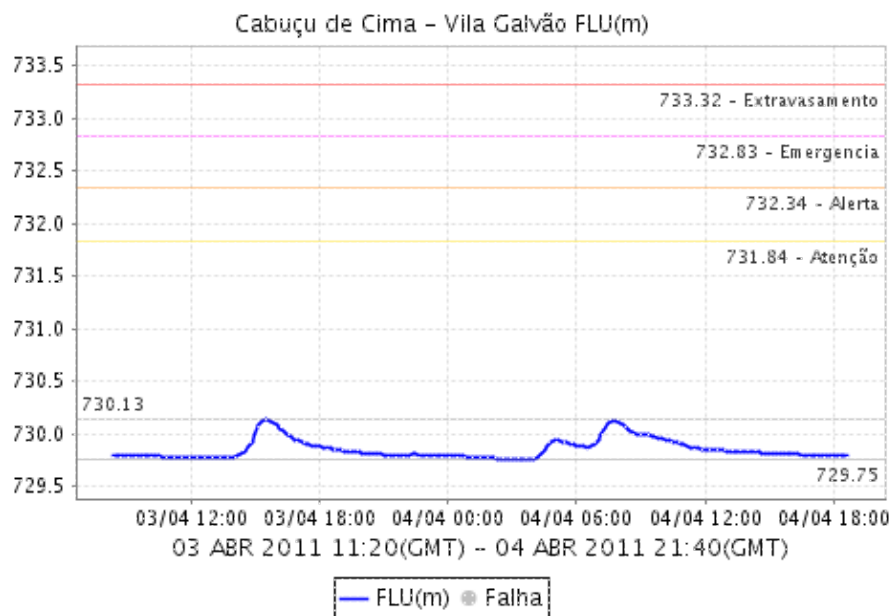


**RIO PINHEIROS - PONTE CIDADE UNIVERSITÁRIA**

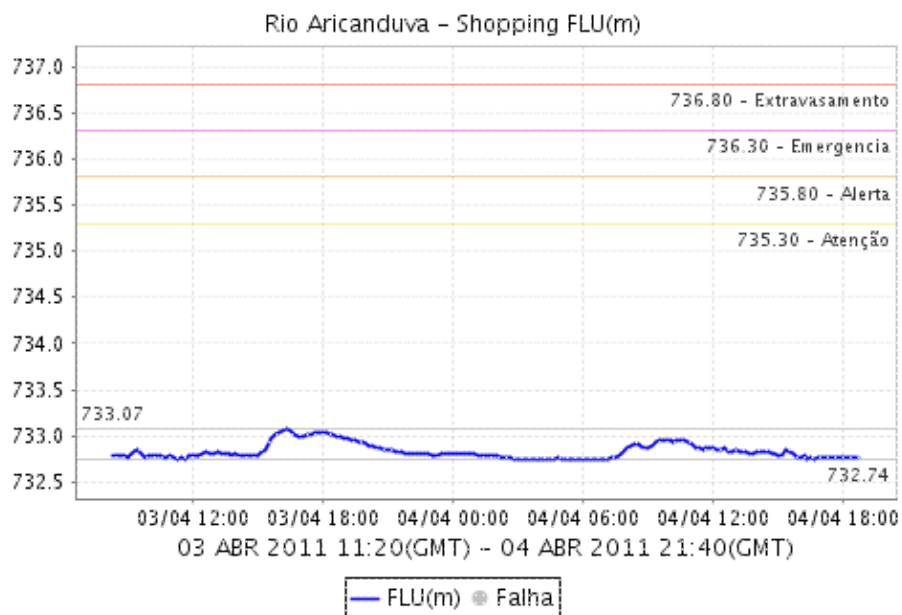


# Relatório de Chuvas

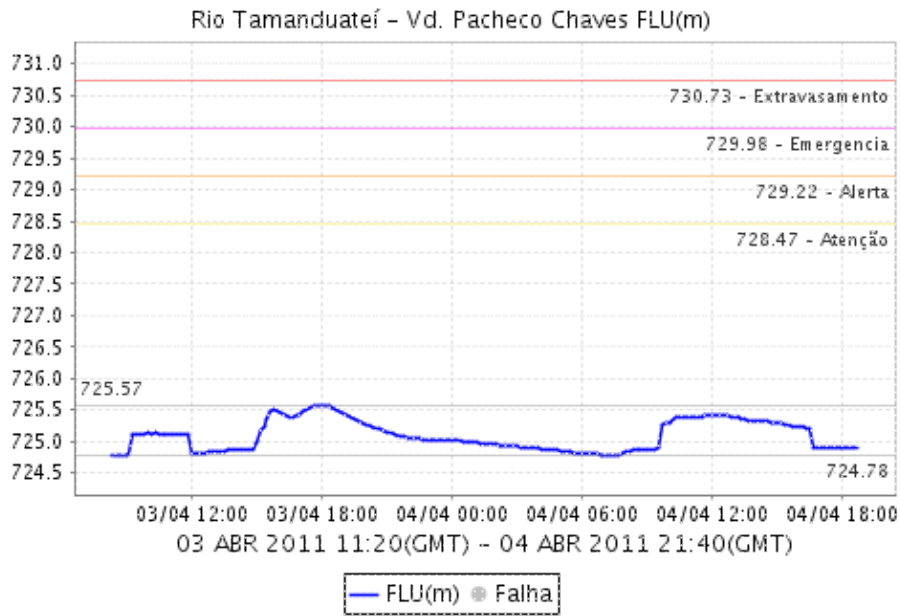
## CABUÇU DE CIMA - VILA GALVÃO



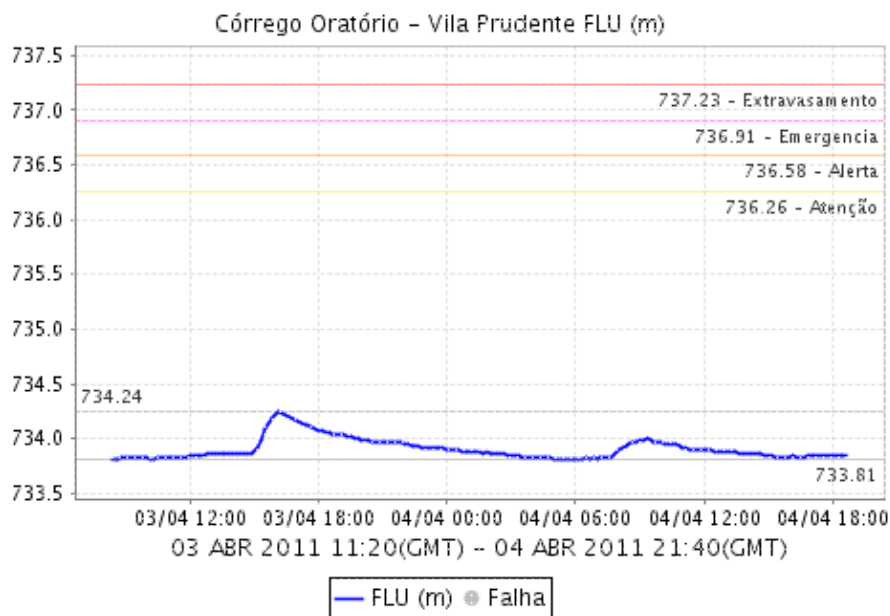
## RIO ARICANDUVA SHOPPING



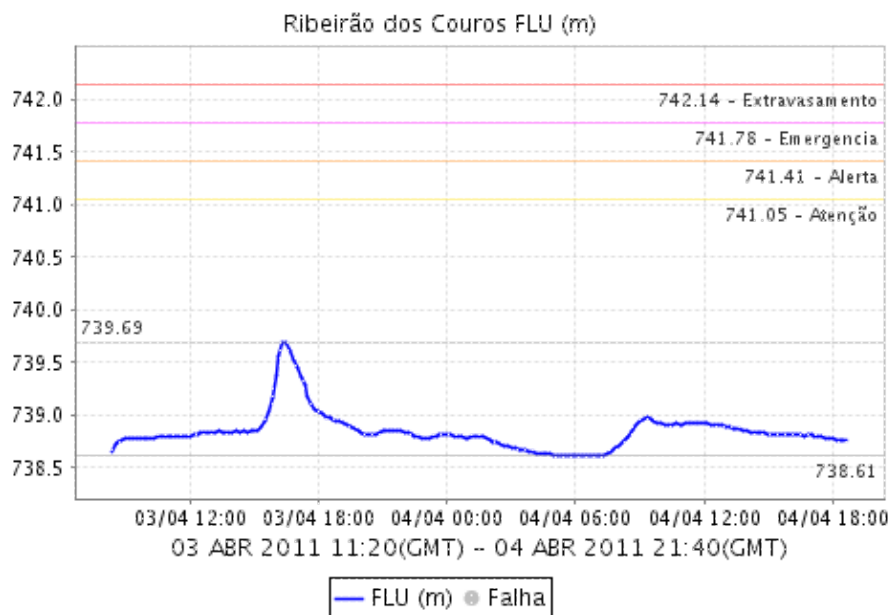
**RIO TAMANUATEÍ - Vd. PACHECO CHAVES**



### CÓRREGO ORATÓRIO

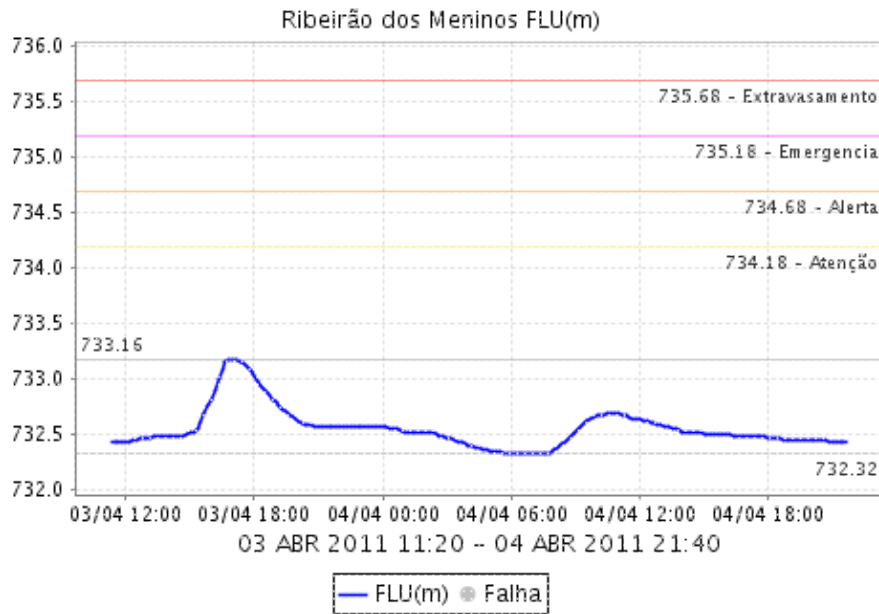


### RIBEIRÃO DOS COUROS

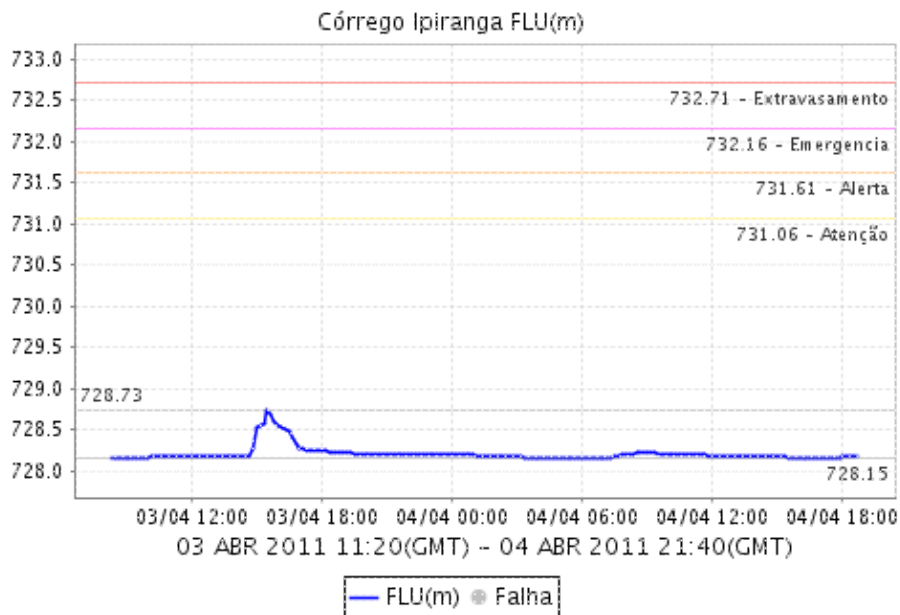


# Relatório de Chuvas

## RIBEIRÃO DOS MENINOS

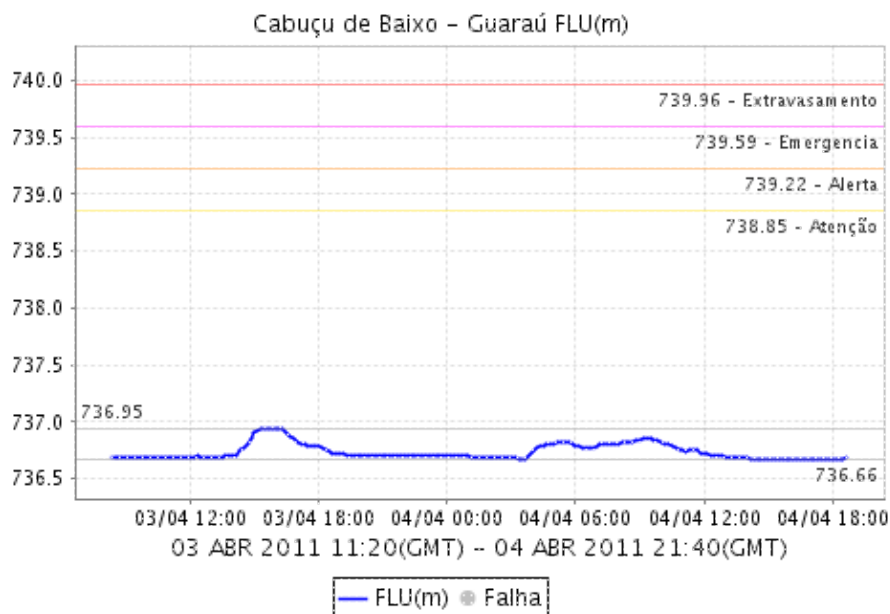


## CÓRREGO IPIRANGA

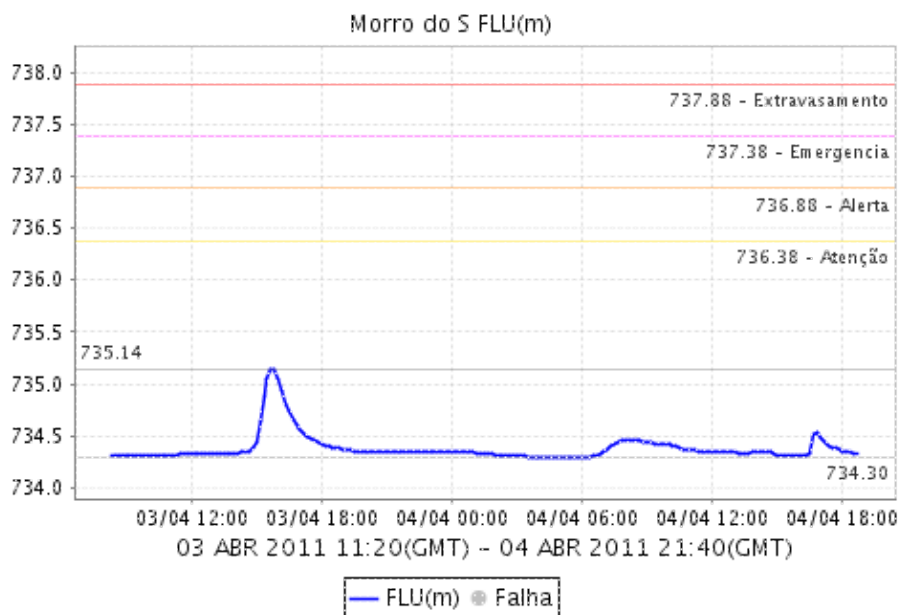


# Relatório de Chuvas

## CABUÇU DE BAIXO - GUARAÃ Ã

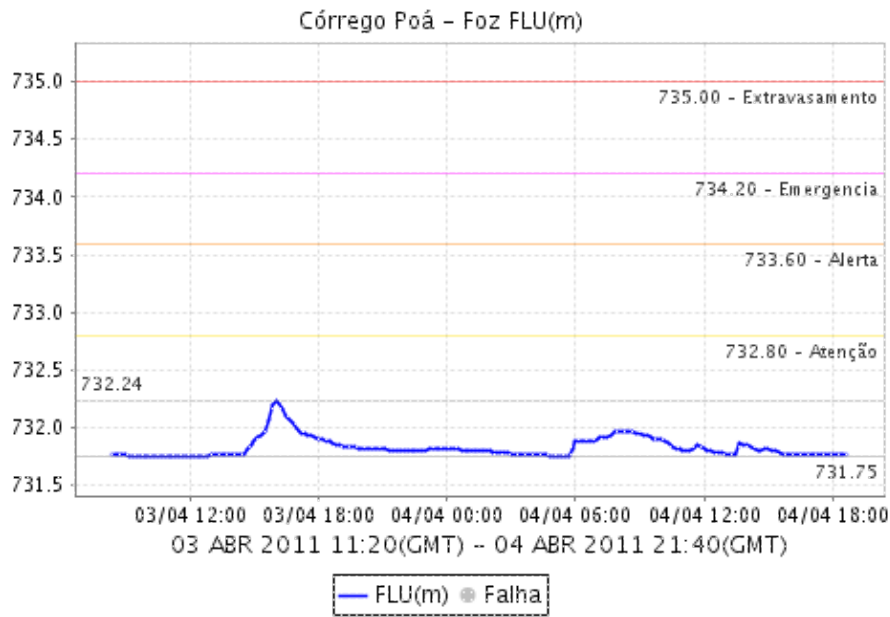


## Morro do "S"



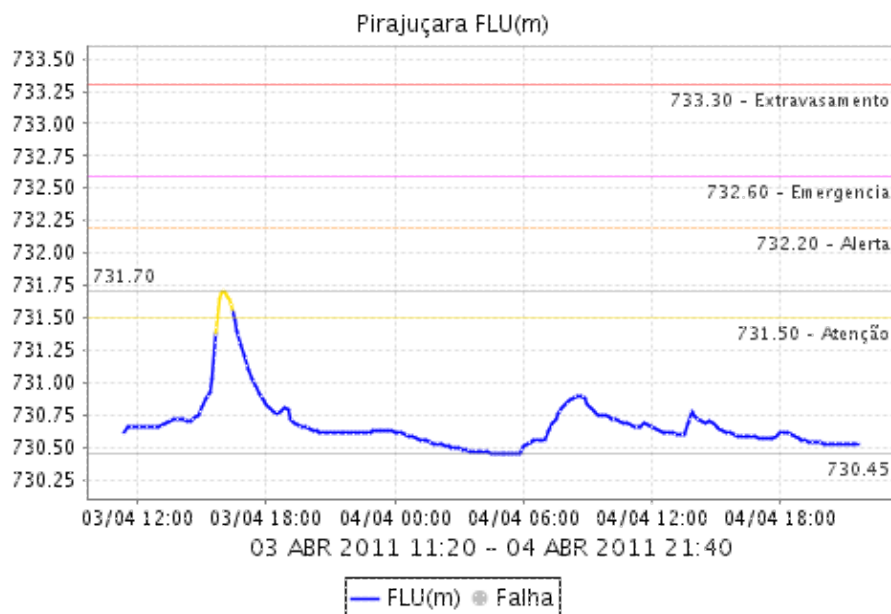
# Relatório de Chuvas

## CÓRREGO POÁ

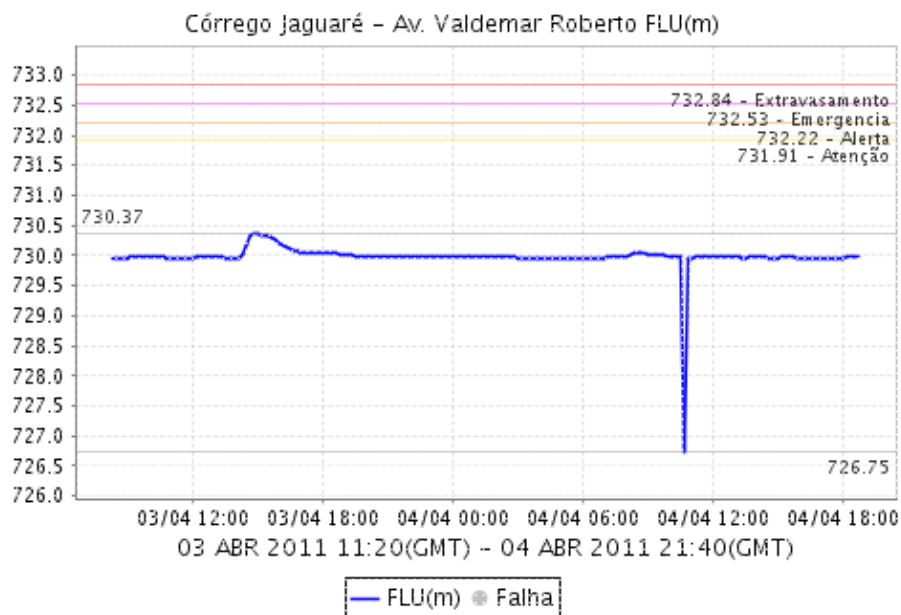


# Relatório de Chuvas

## PIRAJUÇARA

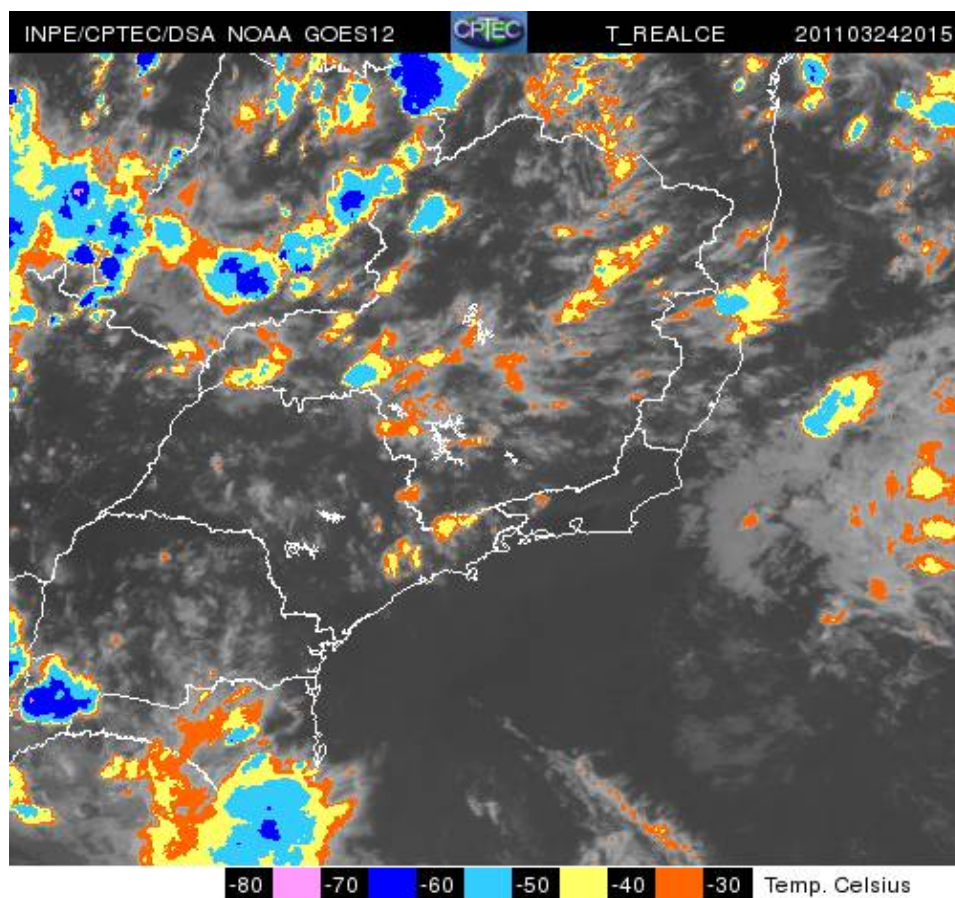


## CÓRREGO JAGUARÉ





#### 4. IMAGEM DE SATÉLITE



A imagem de satélite no canal do infravermelho, mostra as temperaturas de brilho, quanto mais fria a temperatura, mais alto se encontra o topo das núvens, consequentemente, maior é a estrutura vertical do sistema.

## 5. PREVISÃO PARA OS PRÓXIMOS 3 DIAS



## 6. PONTOS DE ALAGAMENTO DA CENTRAL DE GERENCIAMENTO EMERGÊNCIAIS(CGE/PMSP)

Dia 03 de abril de 2011.

Butantã (Oeste)

Local: R ALVARENGA Referência: AV AFRANIO PEIXOTOSentido: NAO INFORMADO Início: 16:03

Local: AV EUSEBIO MATOSO Referência: PC JORGE DE LIMASentido: C/B Início: 14:32 Término:

Pinheiros (Oeste)

Local: R ANTONIO BENTO Referência: PC DR CLEMENTE DE FARIASentido: UNICO Início: 16:0

Local: R VENEZA Referência: R GAL FONSECA TELESentido: UNICO Início: 16:02 Término:

## 6. VEJA OS EVENTOS ANTERIORES

## 7. VERSÃO PARA IMPRESSÃO EM PDF